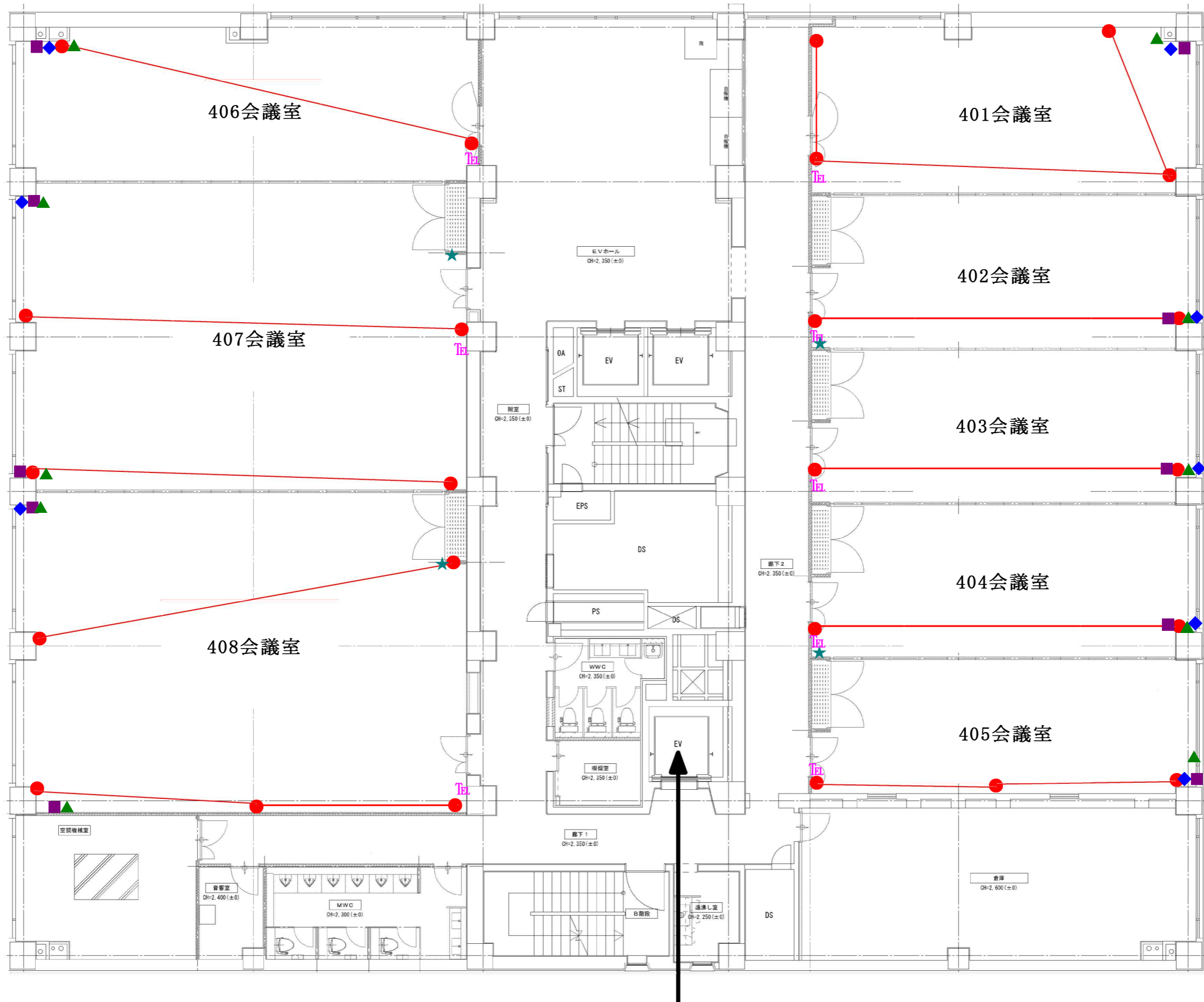


4階貸会議室 電気設備 配置図



- 凡例**
- コンセント (2穴)
 - ・ 赤線で結ばれたものは1回路。
 - ・ 1回路につき1,800W迄。
 - ★ 特設電源コンセント (5穴)
 - ・ 10,000W迄。
 - ◆ 有線LAN端子
 - ・ 1回線利用可能
 - 有線マイク入力端子
 - ・ マイク1本接続可能。
 - ▲ 音声入力端子 (会場内スピーカー用)
 - ☎ 電話機 (内線のみ)

荷物の搬入等は、こちらのEVを御利用下さい。