

# 円安の進行が中小企業に与える影響について緊急調査（調査結果）

## <結果ポイント>

### 5割弱の企業が、円安の進行によってマイナスの影響。特に、原材料・燃料価格の上昇などコスト増により、4割弱が収益悪化または悪化見込み。

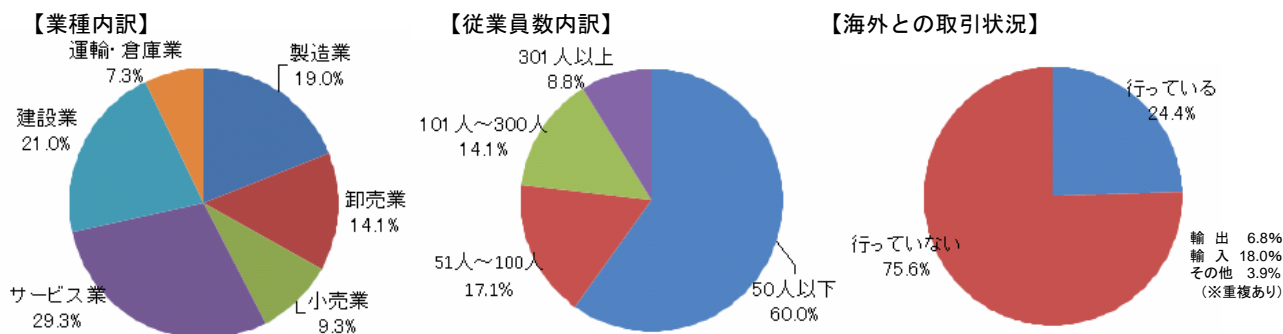
- 現在の為替水準（調査時 1ドル＝約108円）が続いた場合、経営に悪影響が出ている企業（全業種）が5割弱（45.9%）。特に製造業では7割弱（69.2%）、輸入を行っている企業では8割超（81.1%）にのぼる。一方、好影響が出ている企業は4.4%に止まる。
- 影響の内容（全業種）は、「仕入価格の上昇」（72.0%）、「燃料価格の上昇」（51.2%）、「原材料・部品価格の上昇」（37.6%）とコスト面の負担増が上位を占める。「採算が悪化した 又は 悪化する見込み」は4割弱（38.0%）となった

### 望ましい為替水準は、1ドル＝100円前後

- 経営上望ましい為替水準（全業種）は、「100円±5円（95～105円）」の範囲内が全体の4割強。

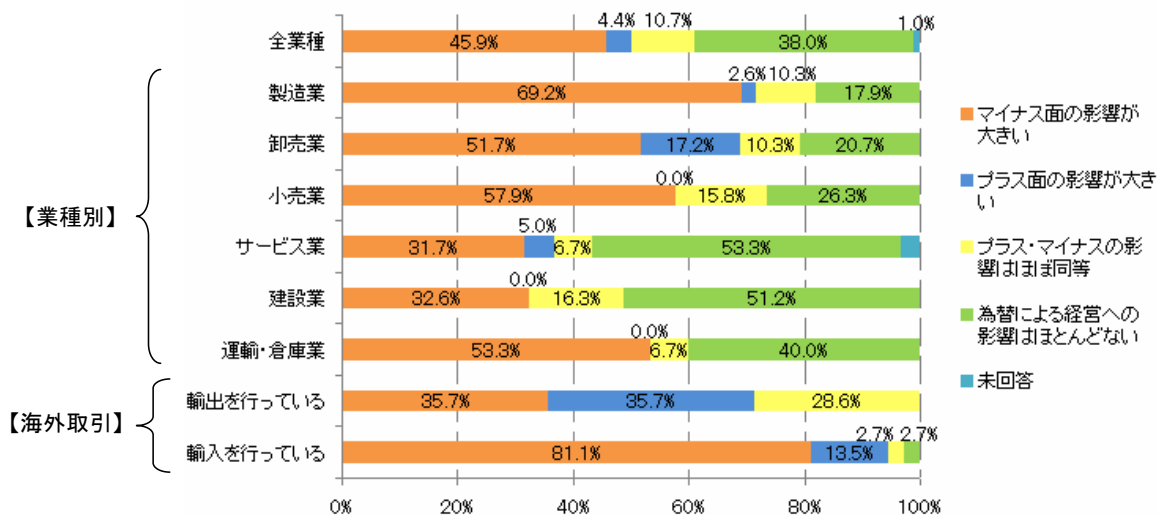
## <調査概要>

調査目的	昨今の円安進行が中小企業経営に及ぼす影響について把握するために本調査を実施
調査期間	平成26年10月3日～10月17日
調査方法	調査票の発送・回収ともにFAX
調査対象	福岡市内に本社・本店を有する当所会員企業2,054社を任意抽出
回答数	205社（回答率10.0%）



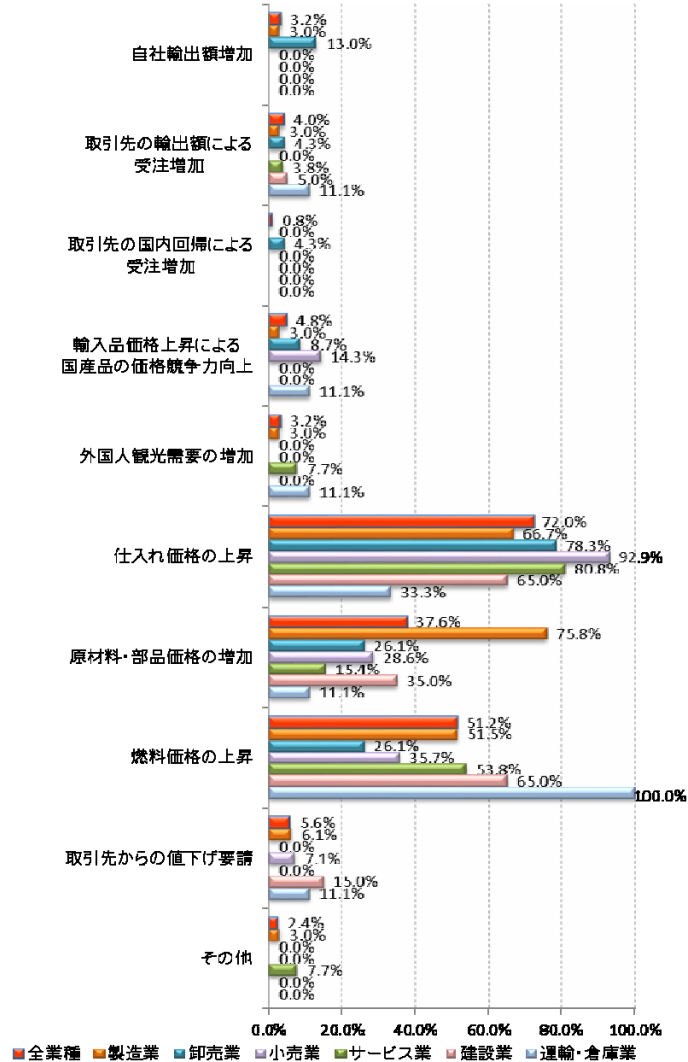
## (1) 円安が自社に与える影響について

- 現在の為替水準が続いた場合の影響について、「マイナス面の影響が大きい」が45.9%と最も多い。次いで、「為替による経営への影響はほとんどない」（38.0%）、「プラス・マイナスの影響はほぼ同等」（10.7%）、プラス面の影響が大きい」（4.4%）の順。
- 業種別に見ると、製造業では69.2%の企業が「マイナス面の影響が大きい」と回答。このほか、小売業では57.9%、運輸・倉庫業で53.3%、卸売業で51.7%となっている。サービス業が最も低く、31.7%。
- 海外取引の状況で見ると、輸入を行っている企業では81.1%が「マイナスの影響が大きい」「プラスの影響が大きい」の回答割合は35.7%と同じ。



## (2) 円安が与える影響の具体的内容（複数回答可）

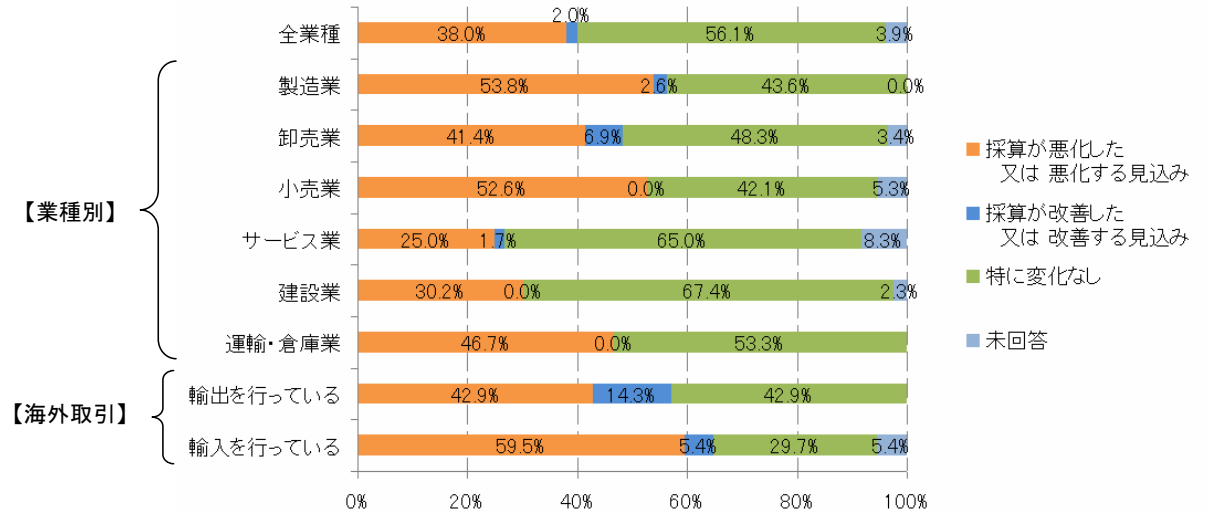
- 影響を受ける企業に対して、具体的な内容を尋ねたところ、「仕入れ価格の上昇」（72.0%）が最も多く、次いで「燃料価格の上昇」（51.2%）、「原材料・部品価格の増加」（37.6%）の順。
- 業種別に見ると、運輸・倉庫業では全ての企業が「燃料価格の上昇」と回答。製造業では、75.8%の企業が「原材料・部品価格の上昇」を回答しており、他の業種に比べ高くなっている。



(n=125)

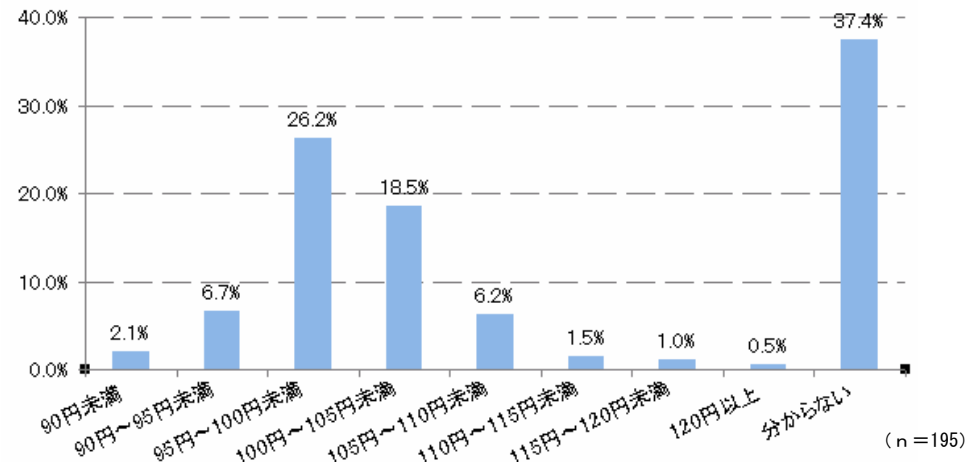
## (3) 円安進行による採算への影響について

- 現在の為替水準が今後も続いた場合の採算への影響（全業種）については、「特に変化なし」が56.1%と最も多く、次いで「採算が悪化した 又は 悪化する見込み」が38.0%。
- 業種別に見ると、「採算が悪化した 又は 悪化する見込み」とする割合が最も高いのは製造業（53.8%）で、次いで小売業（52.6%）。いずれも、5割を超えている。



## (4) 望ましい為替水準

- 望ましい為替水準（全業種）については、「95～100円未満」が26.2%、「100～105円未満」が18.5%となっており、「100円±5円（95～105円）」の範囲内が全体の4割強（44.7%）を占める。一方、「分からない」する企業も37.4%と多い。



(n=195)

《回答企業の属性》	合計	業種別						従業員数別				海外取引の状況別(複数回答可)					
		製造業	卸売業	小売業	サービス業	建設業	運輸・倉庫業	50人以下	51人～100人	101人～300人	301人以上	輸出を行っている(直接輸出・商社・取引先経由を含む)	輸入を行っている(直接輸入・商社・取引先経由を含む)	行っていない	その他(現地法人・工場・営業所・生産・販売委託)	行っている	行っていない
	205	39	29	19	60	43	15	123	35	29	18	14	37	156	8	50	155
		19.0%	14.1%	9.3%	29.3%	21.0%	7.3%	60.0%	17.1%	14.1%	8.8%	6.8%	18.0%	76.1%	3.9%	24.4%	75.6%

【問1】(円安が貴社に与える影響について)現在の1ドル=約109円の為替水準が続いた場合、円安が貴社に与える影響はいかがですか。

	全業種	業種別						従業員数別				海外展開取り組み状況別(複数回答可)				
		製造業	卸売業	小売業	サービス業	建設業	運輸・倉庫	50人以下	51人～100人	101人～300人	301人以上	輸出を行っている(直接輸出・商社・取引先経由を含む)	輸入を行っている(直接輸入・商社・取引先経由を含む)	行っていない	その他(現地法人・工場・営業所・生産・販売委託)	
①プラス面の影響が大きい	9	1	5	-	3	-	-	4	1	-	4	5	5	2	1	
%	4.4%	2.6%	17.2%	-	5.0%	-	-	3.3%	2.9%	-	22.2%	35.7%	13.5%	1.3%	12.5%	
②マイナス面の影響が大きい	94	27	15	11	19	14	8	59	16	11	8	5	30	61	3	
%	45.9%	69.2%	51.7%	57.9%	31.7%	32.6%	53.3%	48.0%	45.7%	37.9%	44.4%	35.7%	81.1%	39.1%	37.5%	
③プラス・マイナスの影響はほぼ同等	22	4	3	3	4	7	1	18	3	1	-	4	1	18	-	
%	10.7%	10.3%	10.3%	15.8%	6.7%	16.3%	6.7%	14.6%	8.6%	3.4%	-	28.6%	2.7%	11.5%	-	
④為替による経営への影響はほとんどない	78	7	6	5	32	22	6	41	15	16	6	-	1	73	4	
%	38.0%	17.9%	20.7%	26.3%	53.3%	51.2%	40.0%	33.3%	42.9%	55.2%	33.3%	-	2.7%	46.8%	50.0%	
※未回答	2	-	-	-	2	-	-	1	-	1	-	-	-	2	-	
%	1.0%	-	-	-	3.3%	-	-	0.8%	-	3.4%	-	-	-	1.3%	-	
合計	205	39	29	19	60	43	15	123	35	29	18	14	37	156	8	

【問2】(円安が与える影響の具体的な内容)現在の1ドル=約109円の為替水準が続いた場合、円安が貴社に与える影響はどのようなことがございますか。(複数回答可)

	小計	業種別						従業員数別				海外展開取り組み状況別(複数回答可)				
		製造業	卸売業	小売業	サービス業	建設業	運輸・倉庫	50人以下	51人～100人	101人～300人	301人以上	輸出を行っている(直接輸出・商社・取引先経由を含む)	輸入を行っている(直接輸入・商社・取引先経由を含む)	行っていない	その他(現地法人・工場・営業所・生産・販売委託)	
①自社輸出額増加	4	1	3	-	-	-	-	2	-	-	2	4	3	-	-	
%	3.2%	3.0%	13.0%	-	-	-	-	2.5%	-	-	16.7%	28.6%	8.3%	-	-	
②取引先の輸出額による受注増加	5	1	1	-	1	1	1	4	-	-	1	3	3	1	-	
%	4.0%	3.0%	4.3%	-	3.8%	5.0%	11.1%	5.0%	-	-	8.3%	21.4%	8.3%	1.2%	-	
③取引先の国内回帰による受注増加	1	-	1	-	-	-	-	1	-	-	-	-	1	-	-	
%	0.8%	-	4.3%	-	-	-	-	1.3%	-	-	-	-	2.8%	-	-	
④輸入品価格上昇による国産品の価格競争力の向上	6	1	2	2	-	-	1	6	-	-	-	3	3	2	-	
%	4.8%	3.0%	8.7%	14.3%	-	-	11.1%	7.5%	-	-	-	21.4%	8.3%	2.5%	-	
⑤外国人観光需要の増加	4	1	-	-	2	-	1	2	1	-	1	1	-	3	-	
%	3.2%	3.0%	-	-	7.7%	-	11.1%	2.5%	5.0%	-	8.3%	7.1%	-	3.7%	-	
⑥仕入れ価格の上昇	90	22	18	13	21	13	3	57	14	11	8	7	27	59	3	
%	72.0%	66.7%	78.3%	92.9%	80.8%	65.0%	33.3%	71.3%	70.0%	84.6%	66.7%	50.0%	75.0%	72.8%	75.0%	
⑦原材料・部品価格の増加	47	25	6	4	4	7	1	27	8	7	5	5	14	30	-	
%	37.6%	75.8%	26.1%	28.6%	15.4%	35.0%	11.1%	33.8%	40.0%	53.8%	41.7%	0.0%	38.9%	37.0%	-	
⑧燃料価格の上昇	64	17	6	5	14	13	9	36	11	11	6	6	11	51	1	
%	51.2%	51.5%	26.1%	35.7%	53.8%	65.0%	100.0%	45.0%	55.0%	84.6%	50.0%	42.9%	30.6%	63.0%	25.0%	
⑨取引先からの値下げ要請	7	2	-	1	-	3	1	5	-	2	-	2	2	4	-	
%	5.6%	6.1%	-	7.1%	-	15.0%	11.1%	6.3%	-	15.4%	-	14.3%	5.6%	4.9%	-	
⑩その他	3	1	-	-	2	-	-	2	-	-	1	-	-	2	1	
%	2.4%	3.0%	-	-	7.7%	-	-	2.5%	-	-	8.3%	-	-	2.5%	25.0%	
※未回答	3	1	-	-	-	2	-	3	-	-	-	-	-	3	-	
%	2.4%	3.0%	-	-	-	10.0%	-	3.8%	-	-	-	-	-	3.7%	-	
合計	125	33	23	14	26	20	9	80	20	13	12	14	36	81	4	

【問3】(円安が貴社に与える影響について)現在の1ドル=約109円の為替水準が続いた場合、貴社の採算への影響はいかがですか。

	小計	業種別						従業員数別				海外展開取り組み状況別(複数回答可)			
		製造業	卸売業	小売業	サービス業	建設業	運輸・倉庫	50人以下	51人~100人	101人~300人	301人以上	輸出を行っている(直接輸出・商社・取引先経由を含む)	輸入を行っている(直接輸入・商社・取引先経由を含む)	行っていない	その他(現地法人・工場・営業所・生産・販売委託)
①採算が改善した 又は 改善する見込み	4	1	2	-	1	-	-	2	-	-	2	2	2	1	-
%	2.0%	2.6%	6.9%	-	1.7%	-	-	1.6%	-	-	11.1%	14.3%	5.4%	0.6%	-
②採算が悪化した 又は 悪化する見込み	78	21	12	10	15	13	7	50	12	12	6	6	22	52	3
%	38.0%	53.8%	41.4%	52.6%	25.0%	30.2%	46.7%	40.7%	34.3%	41.4%	33.3%	42.9%	59.5%	33.3%	37.5%
③特に変化なし(見込み含む)	115	17	14	8	39	29	8	68	21	21	10	6	11	97	5
%	56.1%	43.6%	48.3%	42.1%	65.0%	67.4%	53.3%	55.3%	60.0%	72.4%	55.6%	42.9%	29.7%	62.2%	62.5%
※未回答	8	-	1	1	5	1	-	3	2	3	-	-	2	6	-
%	3.9%	-	3.4%	5.3%	8.3%	2.3%	-	2.4%	5.7%	10.3%	-	-	5.4%	3.8%	-
合計	205	39	29	19	60	43	15	123	35	29	18	14	37	156	8

【問4】(望ましい為替水準)原材料などの価格上昇が続く中、足元では、1ドル=約109円と再び円安が進みつつあります。これに関連して、貴社が考える、自社の経営上望ましい為替水準についてお聞きます。

	小計	業種別						従業員数別				海外展開取り組み状況別(複数回答可)			
		製造業	卸売業	小売業	サービス業	建設業	運輸・倉庫	50人以下	51人~100人	101人~300人	301人以上	輸出を行っている(直接輸出・商社・取引先経由を含む)	輸入を行っている(直接輸入・商社・取引先経由を含む)	行っていない	その他(現地法人・工場・営業所・生産・販売委託)
①90円未満	4	2	-	-	1	-	1	2	1	1	-	-	1	3	-
%	2.1%	5.1%	-	-	1.8%	-	7.1%	1.7%	3.0%	3.8%	-	-	2.9%	2.0%	-
②90円~95円未満	13	8	1	-	2	2	-	8	2	3	-	1	7	5	-
%	6.7%	20.5%	3.7%	-	3.6%	4.8%	-	6.7%	6.1%	11.5%	-	7.1%	20.0%	3.4%	-
③95円~100円未満	51	12	8	6	13	10	2	36	6	6	3	2	10	38	2
%	26.2%	30.8%	29.6%	33.3%	23.6%	23.8%	14.3%	30.3%	18.2%	23.1%	17.6%	14.3%	28.6%	25.7%	25.0%
④100円~105円未満	36	5	10	4	8	8	1	23	6	2	5	5	8	27	1
%	18.5%	12.8%	37.0%	22.2%	14.5%	19.0%	7.1%	19.3%	18.2%	7.7%	29.4%	35.7%	22.9%	18.2%	12.5%
⑤105円~110円未満	12	1	1	-	5	4	1	6	2	3	1	2	2	8	1
%	6.2%	2.6%	3.7%	-	9.1%	9.5%	7.1%	5.0%	6.1%	11.5%	5.9%	14.3%	5.7%	5.4%	12.5%
⑥110円~115円未満	3	1	1	-	0	0	1	1	-	1	1	1	2	1	-
%	1.5%	2.6%	3.7%	-	0.0%	0.0%	7.1%	0.8%	-	3.8%	5.9%	7.1%	5.7%	0.7%	-
⑦115円~120円未満	2	-	1	-	1	-	-	2	-	-	-	1	-	1	-
%	1.0%	-	3.7%	-	1.8%	-	-	1.7%	-	-	-	7.1%	-	0.7%	-
⑧120円以上	1	-	1	-	-	-	-	1	-	-	-	-	1	-	-
%	0.5%	-	3.7%	-	-	-	-	0.8%	-	-	-	-	2.9%	-	-
⑨わからない	73	10	4	8	25	18	8	40	16	10	7	2	4	65	4
%	37.4%	25.6%	14.8%	44.4%	45.5%	42.9%	57.1%	33.6%	48.5%	38.5%	41.2%	14.3%	11.4%	43.9%	50.0%
※未回答	-	-	-	-	-	-	-	-	-	-	-	-	-	-	-
%	-	-	-	-	-	-	-	-	-	-	-	-	-	-	-
合計	195	39	27	18	55	42	14	119	33	26	17	14	35	148	8