

平成23年度

福岡市の「賃金実態調査」

福岡商工会議所

(総合企画本部)

目 次

調査要綱

1. 調査目的	1
2. 調査時期	1
3. 調査対象および調査方法	1
4. 集計事業所数	1
5. 賃金実態調査について	1
6. 賃金実態調査の利用について	2

調査結果

1. 平成 23 年度 実在者賃金の動向	3
(1) 賃金水準	3
(2) 年齢間の賃金倍率	4
(3) 業種グループ間の賃金格差	5
(4) 規模間の賃金格差	6
(5) 地場・出先企業間の賃金格差	7
(6) 学歴間の賃金格差	8
(7) 役職別の平均賃金	9
(8) 賃金の分散状況	10
(9) 初任給	12
2. ベア・定昇の実施状況	14
3. 諸手当の支給状況	15
(1) 役付手当	15
(2) 扶養家族手当	16
(3) 住宅手当	17
(4) 通勤手当	18
4. パートタイム労働者の時間給	19

統計表

年齢別賃金水準	22
(全業種・全規模平均、地場企業、出先企業、製造業、非製造業)	
年齢別賃金水準(業種別)	32
年齢別賃金水準(規模別)	62
年齢別賃金水準(役職別)	72
四分位表	82

調 査 要 領

1. 調査目的

福岡市所在（一部近郊を含む）の事業所が支給している賃金額を、諸条件別に分析して賃金動向を把握し、企業各位の合理的な賃金管理を図るための参考資料に供することを目的とする。

2. 調査時期

平成 23 年 6 月末現在における賃金（ただし、賃上げが実施されていなくても賃上げ額が決定されている場合は、賃上げ後の金額）について、調査を行った。

3. 調査対象および調査方法

福岡市内（一部近郊を含む）に事業所を有する当所会員および特定商工業者の企業のうち、全社従業員数 10 人以上の 1,600 社を任意に抽出し、郵送によるアンケート方式で実施した。

4. 集計事業所数

平成 23 年 10 月 14 日締切までの有効回答は 413 社（回答率 25.8%）で、回答事業所の業種、規模別の内訳は下表のとおり。

【調査対象業種・規模別有効回答事業所】

（ ）：うち出先企業数

	合 計 (社)	1,001人以上 (社)	301人～ 1,000人 (社)	101人～ 300人 (社)	51人～ 100人 (社)	50人以下 (社)
全業種合計	413 (70)	39 (27)	42 (12)	65 (10)	72 (9)	195 (12)
製造業合計	68 (14)	6 (6)	9 (4)	11 (2)	10 (1)	32 (1)
1. 飲食品製造業	13 (3)	- (-)	1 (1)	6 (2)	2 (-)	4 (-)
2. 出版・印刷・関連産業	17 (1)	1 (1)	1 (-)	2 (-)	2 (-)	11 (-)
3. 機械器具製造業	16 (5)	3 (3)	5 (1)	- (-)	2 (-)	6 (1)
4. その他製造業	22 (5)	2 (2)	2 (2)	3 (-)	4 (1)	11 (-)
非製造業合計	345 (56)	33 (21)	33 (8)	54 (8)	62 (8)	163 (11)
5. 飲食品卸売業	15 (2)	- (-)	- (-)	3 (-)	3 (2)	9 (-)
6. 繊維製品卸売業	9 (2)	1 (1)	- (-)	2 (1)	1 (-)	5 (-)
7. 機械器具卸売業	16 (3)	1 (1)	1 (-)	2 (-)	8 (2)	4 (-)
8. 建築材料卸売業	10 (2)	- (-)	- (-)	2 (2)	2 (-)	6 (-)
9. その他卸売業	29 (7)	6 (4)	5 (3)	5 (-)	4 (-)	9 (-)
10. 小売業	31 (4)	4 (3)	6 (-)	3 (-)	4 (1)	14 (-)
11. 建設業	76 (10)	5 (4)	3 (1)	7 (-)	9 (1)	52 (4)
12. 金融・保険・不動産業	19 (3)	1 (1)	2 (2)	3 (-)	3 (-)	10 (-)
13. 運輸・倉庫業	28 (4)	3 (1)	4 (1)	8 (2)	2 (-)	11 (-)
14. サービス業	98 (17)	11 (6)	10 (1)	18 (3)	23 (1)	36 (6)
15. ホテル・飲食業	14 (2)	1 (-)	2 (-)	1 (-)	3 (1)	7 (1)

5. 賃金実態調査について（用語の説明）

(1) 実在者賃金

本調査では、調査時期において対象事業所に実際に在籍している正規従業員の賃金としている。ただし、各調査対象事業所には、原則として「24歳以下」「25～29歳」「30～34歳」「35～39歳」「40～44歳」「45～49歳」「50～54歳」「55～60歳」の年齢区分ごとに5名ずつ（該当する従業員が4名以下の場合は全員。最高40名。）を任意に抽出し回答を求めている。

(2) 職種区分

「事務・販売」部門とは、総務、管理、経理、営業、販売などの職種部門に従事している者を指している。「生産・技術」部門とは、技術者、保守作業、技能的業務などの部門に従事している者を指している。本調査では、略して「事務」「技術」と表記することがある。

(3) 学歴

学校卒業者として、採用または待遇している場合の区分による。例えば高校卒で入社し、その後夜間通学その他により大学を卒業した人について、その事業所が大学卒として待遇している場合は「大学卒」、高校卒として待遇している場合は「高校卒」となる。高専卒や専門学校卒を短大卒として待遇している場合は「短大卒」となる。

(4) 所定労働時間内給与

所定労働時間内の労働に対して支払われる一切の現金給与額を言う。したがって、超過勤務手当、休日出勤手当、宿日直手当、賞与、通勤手当などは除外している。

(5) 基本となる給与

所定労働時間内給与から、扶養、物価、勤務地手当などの生活補助給、精皆勤手当などの奨励給、役付手当、住宅手当、特殊勤務手当を除いた給与。一般に基幹となる賃金で、本人給、職務給、職能給等、名称の如何にかかわらず基本的給与を構成しているもの、およびそれを調整するための給与を含めている。

(6) 付帯調査

本調査に併せて、初任給、諸手当（役付手当、住宅手当、扶養家族手当、通勤手当）の支給状況、パートタイム労働者（時間給）について調査を行った。なお、初任給および諸手当の支給状況については、規程・規則上に定めている額について記入を求めている。

6. 賃金実態調査の利用について

(1) 本調査の集計は、各該当項目の合計額を事業所数で除した単純算術平均で行っている。しかしながら、アンケートの性質上、未記入の個所や集計上不備なものが多くなるほか、設定条件ごとに標本の偏りがあることから、示される数値に連続性を欠く場合がある。

また、前年度との比較を算出するにあたっては、集計事業所数の違いおよび回答企業の入れ替わりがあるので、厳密な意味での時系列比較に無理があることをご留意願いたい。

(2) 本調査は、調査対象ならびに回答範囲からくる制約もあり、この統計数値をもって必ずしも真の代表値とは言い切れない面がある。その上で、平均値とともに四分位数を併せてご参照され、最近の賃金水準の傾向を知る参考資料としてご活用いただければ幸いである。

(3) 資料によっては、集計した標本数が極端に少ない等の理由により、データとしてのみ使用し、表には掲載していないものがある（*で表示）。また、指数表示している表の一部には端数処理の関係上、表示されている指数を合計しても100.0にならない場合がある。

調査結果

1 平成 23 年度 実在者賃金の動向

(1) 賃金水準

全実在者の賃金を年齢別の平均をみると、22 歳 183,434 円、25 歳 201,078 円、30 歳 234,392 円、35 歳 260,248 円、40 歳 306,762 円、45 歳 344,514 円、50 歳 360,473 円、55 歳 402,354 円、60 歳で 291,049 円と推移している。

大学卒男子は、22 歳 195,819 円を起点に、25 歳 213,714 円、30 歳 249,279 円、35 歳 289,563 円、40 歳 335,926 円、45 歳 410,125 円、50 歳 425,529 円、55 歳 452,439 円と上昇し、60 歳で 391,032 円。

高校卒男子は、18 歳 156,424 円を起点に、22 歳 183,311 円、25 歳 193,265 円、30 歳 238,545 円、35 歳 251,308 円、40 歳 309,850 円、45 歳 325,040 円、50 歳 319,471 円、55 歳 398,488 円、60 歳 275,704 円。

大学卒女子は 22 歳 182,177 円を起点に、25 歳 207,164 円、30 歳 213,156 円、35 歳 244,992 円、40 歳 314,609 円、45 歳 268,356 円、50 歳 331,926 円、55 歳 307,470 円。

高校卒女子は、18 歳 153,947 円を起点に、22 歳 159,091 円、25 歳 188,486 円、30 歳 195,168 円、35 歳 206,331 円、40 歳 209,582 円、45 歳 221,977 円、50 歳 249,293 円、55 歳 260,894 円、60 歳 153,467 円となっている。

学歴・性別の実在者賃金のすう勢をグラフにしたのが図 1-1、図 1-2 である。

図 1-1 23 年度実在者賃金すう勢（男子）

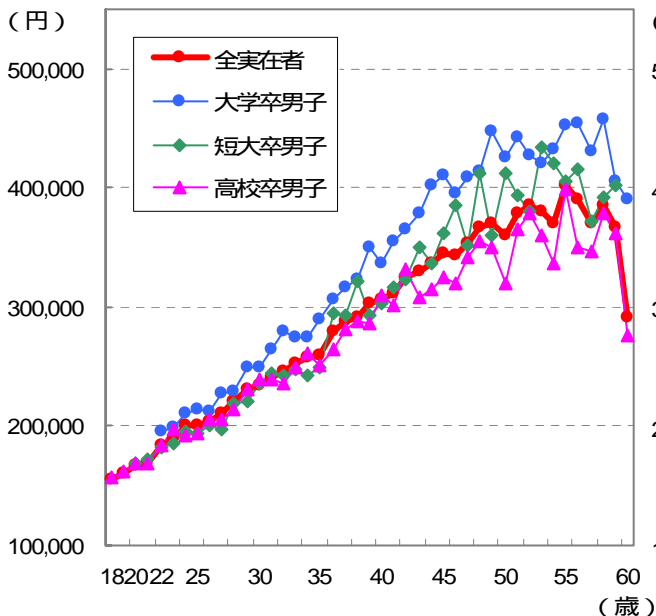
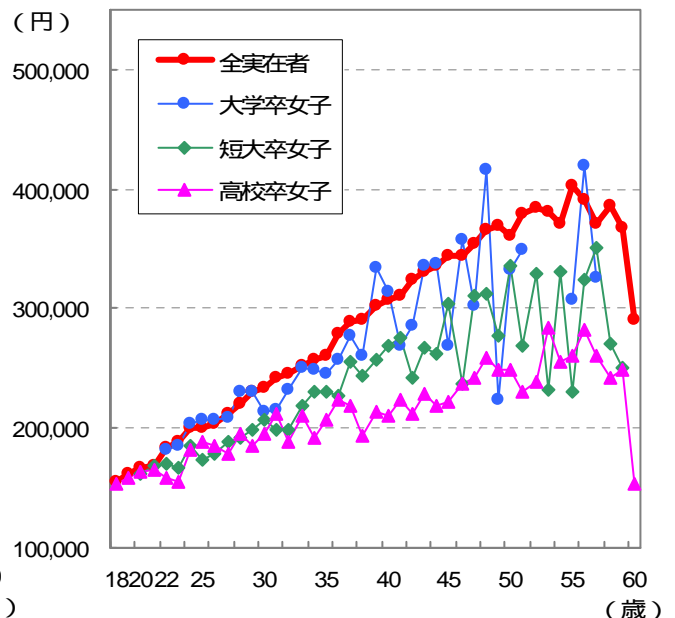


図 1-2 23 年度実在者賃金すう勢（女子）



全実在者の平均賃金は、次のとおり。

表 1 実在者平均賃金

		平均年齢 (歳)	平均勤続年数 (年)	所定労働時間内給与 (円)
全業種・全規模		39.6	12.9	296,075
地場 出先別	地場企業	39.5	12.4	287,425
	出先企業	40.0	15.2	339,920
規模別	A. 1,001人以上	39.9	16.2	353,542
	B. 301～1,000人	39.6	15.0	302,440
	C. 101～300人	39.0	13.5	297,470
	D. 51～100人	39.4	12.6	286,521
	E. 50人以下	39.9	10.3	274,614
業種別	製造業	39.3	12.9	285,811
	非製造業	39.7	12.9	298,095

(2) 年齢間の賃金倍率

表 2 は、全実在者および各学歴について、22 歳における賃金を基準（100）として、各年齢との賃金倍率をみたものである。

全実在者の賃金の賃金倍率は、22 歳を基準に 18 歳 0.85 倍、20 歳 0.91 倍、25 歳 1.10 倍、30 歳 1.28 倍、35 歳 1.42 倍、40 歳 1.67 倍、45 歳 1.88 倍、50 歳 1.97 倍、55 歳 2.19 倍、60 歳で 1.59 倍と推移している。

大学卒男子は、22 歳を基準に、25 歳 1.09 倍、30 歳 1.27 倍、35 歳 1.48 倍、40 歳 1.72 倍、45 歳 2.09 倍、50 歳 2.17 倍、55 歳 2.31 倍、60 歳 2.00 倍。

高校卒男子は、22 歳を基準に 18 歳 0.85 倍、20 歳 0.92 倍、25 歳 1.05 倍、30 歳 1.30 倍、35 歳 1.37 倍、40 歳 1.69 倍、45 歳 1.77 倍、50 歳 1.74 倍、55 歳 2.17 倍、60 歳 1.50 倍。

大学卒女子は、22 歳を基準に 25 歳 1.14 倍、30 歳 1.17 倍、35 歳 1.35 倍、40 歳 1.73 倍、45 歳 1.47 倍、50 歳 1.82 倍、55 歳 1.69 倍。

高校卒女子は、22 歳を基準に 18 歳 0.97 倍、20 歳 1.03 倍、25 歳 1.19 倍、30 歳 1.23 倍、35 歳 1.30 倍、40 歳 1.32 倍、45 歳 1.40 倍、50 歳 1.57 倍、55 歳 1.64 倍、60 歳 0.97 倍となっている。

表 2 賃金倍率（全業種・全規模平均）

上段 単位：円

下段 22歳における賃金=100とした場合の指数

年齢 学歴	18歳	20歳	22歳	25歳	30歳	35歳	40歳	45歳	50歳	55歳	60歳
全平均	155,754 (84.9)	166,676 (90.9)	183,434 (100.0)	201,078 (109.6)	234,392 (127.8)	260,248 (141.9)	306,762 (167.2)	344,514 (187.8)	360,473 (196.5)	402,354 (219.3)	291,049 (158.7)
大学卒 男子			195,819 (100.0)	213,714 (109.1)	249,279 (127.3)	289,563 (147.9)	335,926 (171.5)	410,125 (209.4)	425,529 (217.3)	452,439 (231.0)	391,032 (199.7)
短大卒 男子		169,160 (93.2)	181,535 (100.0)	193,872 (106.8)	235,429 (129.7)	248,777 (137.0)	303,822 (167.4)	362,363 (199.6)	412,575 (227.3)	405,631 (223.4)	
高校卒 男子	156,424 (85.3)	169,397 (92.4)	183,311 (100.0)	193,265 (105.4)	238,545 (130.1)	251,308 (137.1)	309,850 (169.0)	325,040 (177.3)	319,471 (174.3)	398,488 (217.4)	275,704 (150.4)
大学卒 女子			182,177 (100.0)	207,164 (113.7)	213,156 (117.0)	244,992 (134.5)	314,609 (172.7)	268,356 (147.3)	331,926 (182.2)	307,470 (168.8)	
短大卒 女子		161,154 (95.0)	169,576 (100.0)	173,932 (102.6)	206,670 (121.9)	229,943 (135.6)	269,315 (158.8)	304,277 (179.4)	335,660 (197.9)	230,449 (135.9)	
高校卒 女子	153,947 (96.8)	163,132 (102.5)	159,091 (100.0)	188,486 (118.5)	195,168 (122.7)	206,331 (129.7)	209,582 (131.7)	221,977 (139.5)	249,293 (156.7)	260,894 (164.0)	153,467 (96.5)

(3) 業種グループ間の賃金格差

表 3 は、業種グループ別の平均賃金について、全業種平均を基準（100）として、同一年齢の賃金格差をみたものである。

製造業は、18歳 103.1、20歳 96.8、22歳 97.1、25歳 97.2、30歳 100.7、35歳 96.6、40歳 98.8、45歳 98.9、50歳 104.2、55歳 101.1、60歳 85.7。

非製造業は、18歳 98.5、20歳 100.8、22歳 100.5、25歳 100.7、30歳 99.8、35歳 100.7、40歳 100.2、45歳 100.2、50歳 99.5、55歳 99.8、60歳 103.8。

表 3 同一年齢下における業種グループ間賃金格差

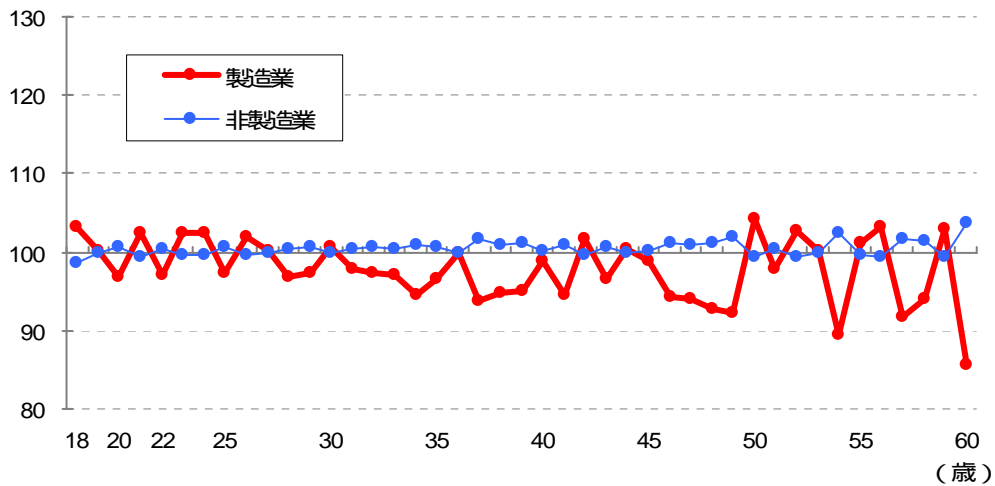
上段 単位：円

下段 全業種=100とした場合の指数

年齢 業種	18歳	20歳	22歳	25歳	30歳	35歳	40歳	45歳	50歳	55歳	60歳
製造業	160,610 (103.1)	161,261 (96.8)	178,190 (97.1)	195,495 (97.2)	236,032 (100.7)	251,404 (96.6)	303,234 (98.8)	340,611 (98.9)	375,532 (104.2)	406,900 (101.1)	249,344 (85.7)
非製造業	153,424 (98.5)	167,950 (100.8)	184,334 (100.5)	202,574 (100.7)	233,995 (99.8)	262,008 (100.7)	307,370 (100.2)	345,290 (100.2)	358,662 (99.5)	401,401 (99.8)	302,238 (103.8)
全業種 平均	155,754 (100.0)	166,676 (100.0)	183,434 (100.0)	201,078 (100.0)	234,392 (100.0)	260,248 (100.0)	306,762 (100.0)	344,514 (100.0)	360,473 (100.0)	402,354 (100.0)	291,049 (100.0)

図2 業種グループ間賃金格差（全平均）

全業種平均 = 100



(4) 規模間の賃金格差

表4は、従業員規模が最も小さい50人以下の賃金を基準(100)として、各規模間の賃金格差をみたものである。(以下、1,001人以上を「A規模」、301~1,000人を「B規模」、101~300人を「C規模」、51~100人を「D規模」、50人以下を「E規模」という。)

A規模は、20歳 108.2、22歳 110.3、25歳 103.7、30歳 106.9、35歳 119.9、40歳 128.2、45歳 118.1、50歳 134.0、55歳 143.9、60歳 193.1となっている。

規模別の平均賃金は、45歳を除くいずれの年齢でもA規模が最も高くなっている。
また、年齢が高くなるほど規模による賃金格差は拡大する傾向にある。

表4 規模間賃金格差

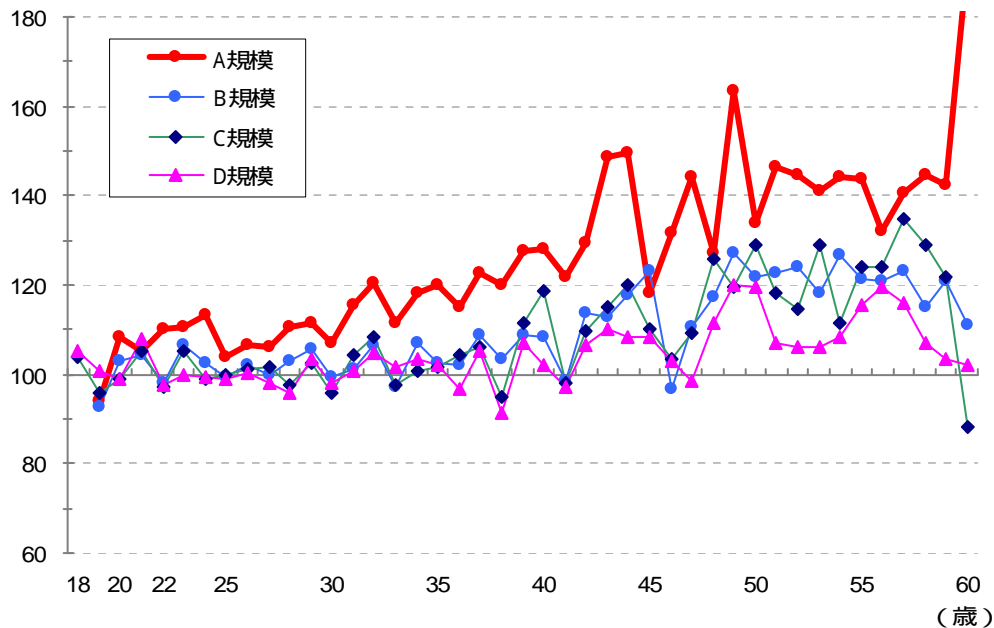
上段 単位：円

下段 E規模=100とした場合の指数

年齢 規模	18歳	20歳	22歳	25歳	30歳	35歳	40歳	45歳	50歳	55歳	60歳
A規模	*	177,911 (108.2)	202,695 (110.3)	208,606 (103.7)	252,220 (106.9)	302,568 (119.9)	362,563 (128.2)	372,526 (118.1)	417,899 (134.0)	488,629 (143.9)	533,242 (193.1)
B規模	157,250 (104.1)	169,209 (102.9)	180,149 (98.1)	199,684 (99.3)	234,092 (99.2)	258,938 (102.6)	306,563 (108.4)	388,824 (123.3)	379,241 (121.6)	411,670 (121.2)	307,051 (111.2)
C規模	157,043 (103.9)	162,960 (99.1)	178,608 (97.2)	200,500 (99.7)	225,782 (95.7)	256,527 (101.6)	335,483 (118.7)	347,605 (110.2)	401,467 (128.7)	420,892 (123.9)	244,205 (88.4)
D規模	159,222 (105.4)	162,297 (98.7)	179,253 (97.6)	198,628 (98.8)	231,647 (98.2)	258,245 (102.3)	288,315 (102.0)	341,456 (108.3)	372,866 (119.6)	392,704 (115.6)	281,962 (102.1)
E規模	151,090 (100.0)	164,367 (100.0)	183,728 (100.0)	201,120 (100.0)	235,940 (100.0)	252,423 (100.0)	282,707 (100.0)	315,400 (100.0)	311,828 (100.0)	339,615 (100.0)	276,184 (100.0)

図3 規模間賃金格差（全平均）

E規模 = 100



(5) 地場・出先企業間の賃金格差

表5は、出先企業の賃金を基準（100）にして、同一年齢下の地場企業との賃金格差をみたものである。

出先企業を基準としたときの地場企業の賃金水準は、18歳 98.1、20歳 91.9、22歳 88.0、25歳 96.5、30歳 96.1、35歳 89.4、40歳 83.7、45歳 88.5、50歳 86.1、55歳 82.2、60歳 67.6となっており、出先企業の方が高い傾向にある。

表5 地場企業と出先企業の賃金格差（全業種・全規模平均）

上段 単位：円

下段 出先企業=100とした場合の指数

年齢	18歳	20歳	22歳	25歳	30歳	35歳	40歳	45歳	50歳	55歳	60歳
地場企業	155,517 (98.1)	163,746 (91.9)	179,681 (88.0)	199,716 (96.5)	232,997 (96.1)	255,233 (89.4)	297,419 (83.7)	336,845 (88.5)	354,073 (86.1)	384,965 (82.2)	278,245 (67.6)
出先企業	158,450 (100.0)	178,223 (100.0)	204,231 (100.0)	206,937 (100.0)	242,460 (100.0)	285,438 (100.0)	355,171 (100.0)	380,576 (100.0)	411,115 (100.0)	468,596 (100.0)	411,405 (100.0)

(6) 学歴間の賃金格差

表 6 は、高校卒の賃金を基準（100）として、同一年齢の学歴間賃金格差をみたものである。

大学卒男子は、22 歳 106.8、25 歳 110.6、30 歳 104.5、35 歳 115.2、40 歳 108.4、45 歳 126.2、50 歳 133.2、55 歳 113.5、60 歳 141.8 となっている。

大学卒女子は、22 歳 114.5、25 歳 109.9、30 歳 109.2、35 歳 118.7、40 歳 150.1、45 歳 120.9、50 歳 133.1、55 歳 117.9 となっている。

表 6 同一年齢下における学歴間賃金格差（全業種・全規模平均）

高校卒=100 とした場合の指数

年齢 学歴	18歳	20歳	22歳	25歳	30歳	35歳	40歳	45歳	50歳	55歳	60歳
大学卒男子			106.8	110.6	104.5	115.2	108.4	126.2	133.2	113.5	141.8
短大卒男子		99.9	99.0	100.3	98.7	99.0	98.1	111.5	129.1	101.8	
大学卒女子			114.5	109.9	109.2	118.7	150.1	120.9	133.1	117.9	
短大卒女子		98.8	106.6	92.3	105.9	111.4	128.5	137.1	134.6	88.3	

図 4-1 学歴間賃金格差（男子）

高校卒 = 100

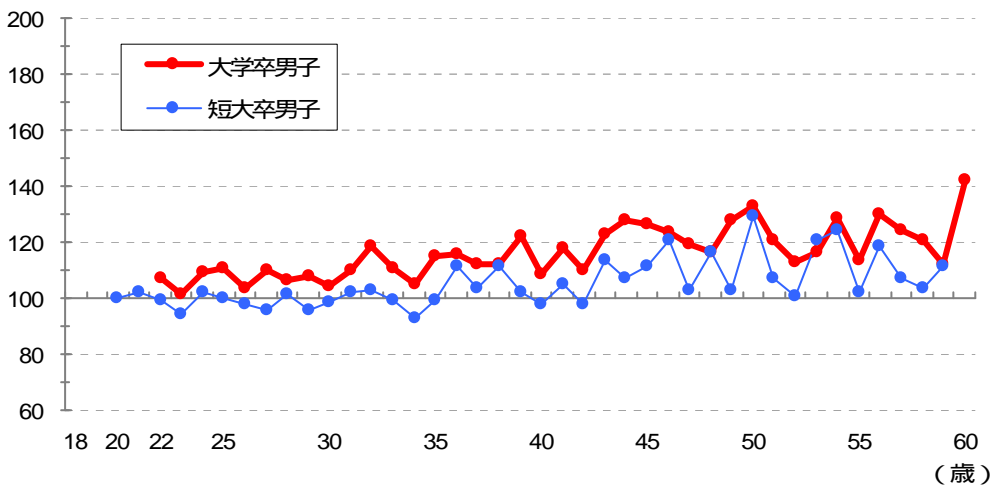
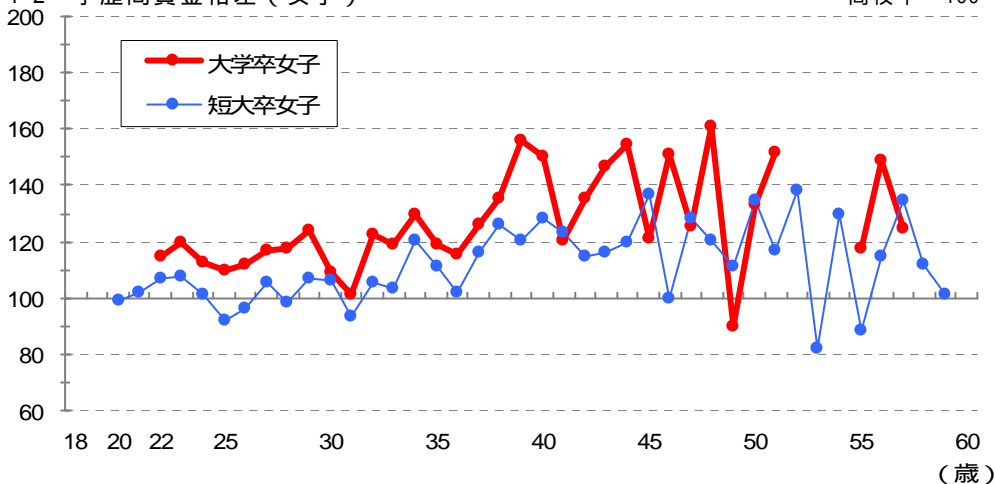


図 4-2 学歴間賃金格差（女子）

高校卒 = 100



(7) 役職別の平均賃金

役職別に平均賃金の水準を示したものが下表である。部長級と一般の間には、平均年齢で約 18 年、平均勤続年数で約 15 年の差がある。この条件下で、部長職が平均 486,939 円であり、一般職が平均 222,884 円となっており、両者の間には 264,055 円の差が生じている。

表 7 役職別平均賃金

	平均年齢 (歳)	平均勤続年数 (年)	所定労働時間内給与 (円)
部長級	51.7	22.9	486,939
課長級	47.3	19.9	404,031
係長級	42.8	16.5	327,184
主任級	39.2	13.5	281,547
一般	34.1	7.6	222,884

規模別に上位 3 職の平均賃金ならびに E 規模を基準 (100) にみたのが下表である。

A 規模の部長職で 624,792 円となっており、E 規模の部長職と比べて約 21 万円の差がついている。同様に課長職で約 15 万円、係長職で約 8 万円の差がついている。

概ね規模が大きいほど指数は大きくなっているが、上位職にあるほどその傾向は顕著であり、規模の大きさによる影響を受けていると言える。

表 8 役職別平均賃金

上段 単位：円

下段 E 規模=100 とした場合の指数

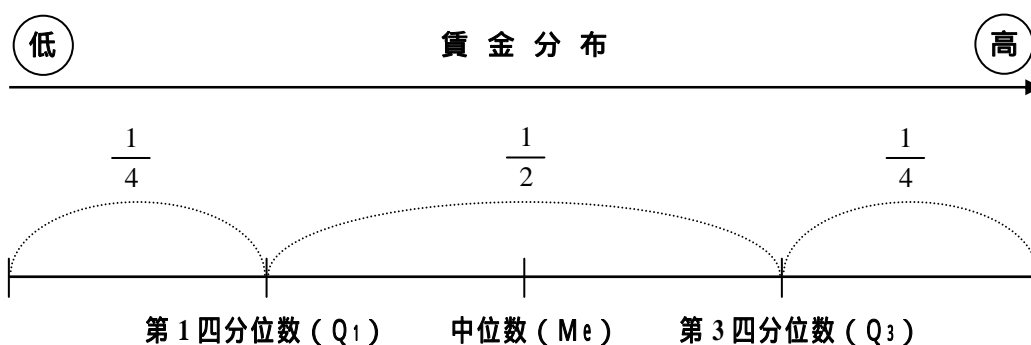
職別 規模	部長職	課長職	係長職
A 規模	624,792 (149.2)	507,199 (140.1)	379,672 (124.8)
B 規模	516,426 (123.3)	404,221 (111.7)	326,984 (107.5)
C 規模	510,062 (121.8)	410,427 (113.4)	332,899 (109.4)
D 規模	465,840 (111.2)	381,024 (105.3)	307,696 (101.1)
E 規模	418,736 (100.0)	361,949 (100.0)	304,286 (100.0)

(8) 賃金の分散状況

これまでの分析に用いた賃金水準はいずれも単純算術平均による算出値であるため、最高値、最低値の影響は避けがたい。また各企業の実際の賃金は、算術平均値の上下にバラツキがあり、単純算術平均のみでは実勢の賃金水準が明確に把握できない場合がある。

そこで、賃金の分布状況を把握するため、平均賃金と併せて「四分位数」を参考にさせていただきたい。

四分位数とは、各企業の賃金額を高い方から順に並べた場合、全体を四等分する位置にある賃金額のことを指し、低い方から順に全体の4分の1番目の値を第1四分位数（ Q_1 ）、4分の2番目の値を中位数（ Me ）、4分の3番目の値を第3四分位数（ Q_3 ）という。



すなわち、中位数は中央に位置する賃金額であり、算術平均値が計算的代表値であるのに対して位置的代表値といえる。

また、この中位数を中心に $Q_1 \sim Q_3$ の範囲に全体の50%が含まれており、高低両極端にあるいわば例外的なものを除外して全体の半数が含まれている中央部分の分布状況を明らかにするものである。

表9 四分位表

(円)

年齢	18歳	20歳	22歳	25歳	30歳	35歳	40歳	45歳	50歳	55歳	60歳
算術平均	155,754	166,676	183,434	201,078	234,392	260,248	306,762	344,514	360,473	402,354	291,049
第1四分位数	150,000	155,763	166,400	183,000	200,050	225,800	245,063	274,500	282,200	300,000	200,750
中位数	155,000	165,550	183,000	198,900	230,200	253,400	300,140	334,000	355,760	397,600	249,660
第3四分位数	161,000	171,025	197,540	213,500	262,665	287,843	354,985	401,950	433,000	489,210	406,100

図 5-1 四分位数による実在者賃金すう勢

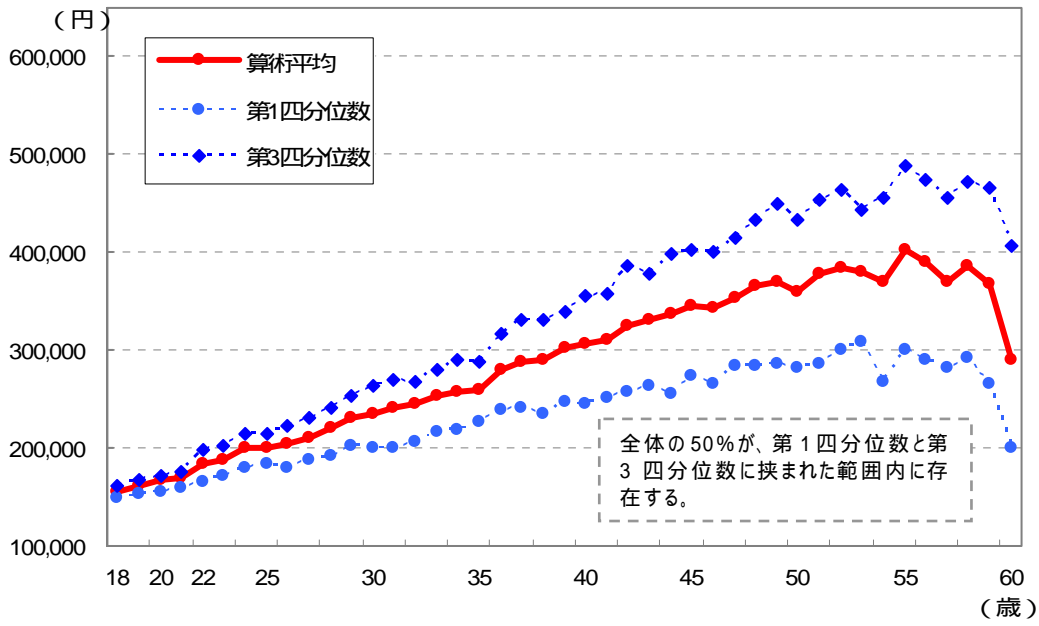
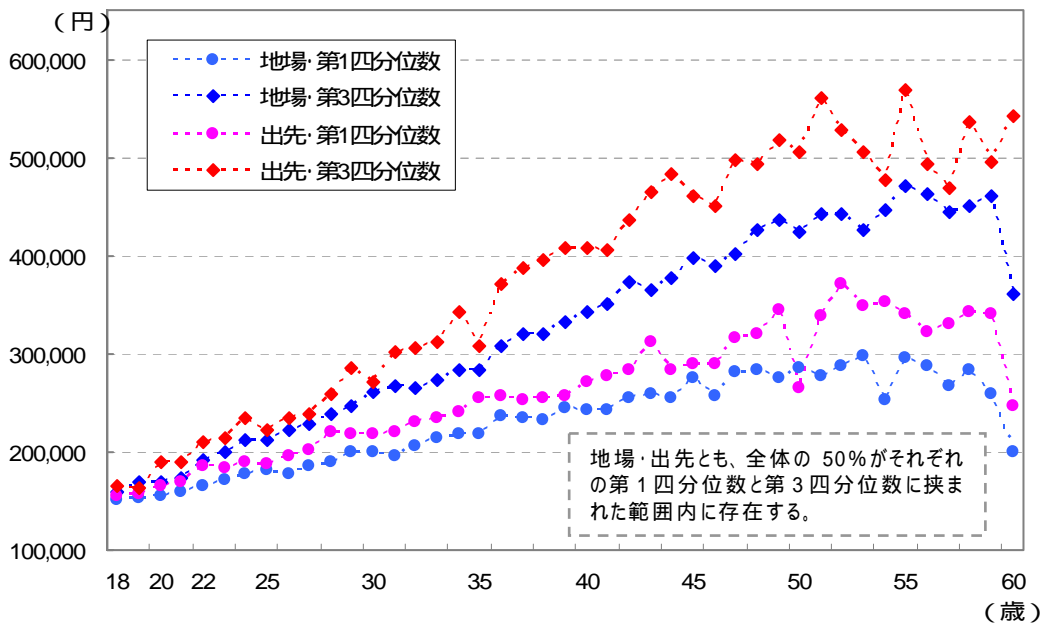


図 5-2 四分位数による実在者賃金すう勢（地場出先別）



(9) 初任給

初任給（全平均）は、大学卒事務・販売 185,447 円、大学卒生産・技術 185,105 円、短大卒事務・販売 165,087 円、短大卒生産・技術 166,058 円、高校卒事務・販売 154,875 円、高校卒生産・技術 157,011 円となっている。

地場・出先別にみると、高校卒生産・技術以外の学歴において出先の方が高くなっている。

規模別では、大学卒、短大卒生産・技術、高校卒事務・販売ではA規模の初任給が最も高くなっているが、短大卒事務・販売、高校卒生産・技術ではE規模の初任給が最も高くなっている。

表 10 全体、地場・出先別、規模別、業種グループ別初任給 上段 単位：円
下段 出先=100、E規模=100とした場合の指数

学歴	大学卒 事務・販売	大学卒 生産・技術	短大卒 事務・販売	短大卒 生産・技術	高校卒 事務・販売	高校卒 生産・技術
全体	185,447	185,105	165,087	166,058	154,875	157,011
地場	182,033 (92.8)	182,503 (91.9)	163,389 (95.1)	165,349 (97.3)	153,914 (96.5)	157,098 (100.3)
	196,257 (100.0)	198,615 (100.0)	171,772 (100.0)	169,958 (100.0)	159,485 (100.0)	156,551 (100.0)
A規模	194,408 (107.4)	199,219 (109.1)	167,473 (99.5)	174,291 (101.1)	156,930 (100.5)	158,250 (98.1)
B規模	183,102 (101.2)	185,204 (101.5)	161,436 (96.0)	162,656 (94.3)	151,857 (97.2)	155,847 (96.6)
C規模	184,349 (101.9)	180,747 (99.0)	162,456 (96.6)	161,486 (93.6)	153,802 (98.5)	151,538 (94.0)
D規模	186,260 (102.9)	185,069 (101.4)	165,950 (98.6)	162,266 (94.1)	155,807 (99.7)	156,932 (97.3)
E規模	180,950 (100.0)	182,554 (100.0)	168,239 (100.0)	172,437 (100.0)	156,199 (100.0)	161,280 (100.0)
製造業	191,860	188,158	172,202	170,094	158,151	157,140
非製造業	184,225	184,108	163,631	164,848	153,909	156,957

初任給の階層分布をみると、大学卒事務・販売は18万円台が24.0%で最も多く180,000～209,999円に64.5%が集中している。大学卒生産・技術は19万円台が28.5%で最も多く、180,000～209,999円に65.5%が集中している。

短大卒は、いずれも16万円台が最も多く、次いで17万円台の順となっている。

高校卒は、いずれも15万円台が最も多くなっており、140,000～169,999円に事務・販売は71.8%、生産・技術は74.4%が集中している。

図 6-1 初任給の階層分布（大学卒事務・販売）

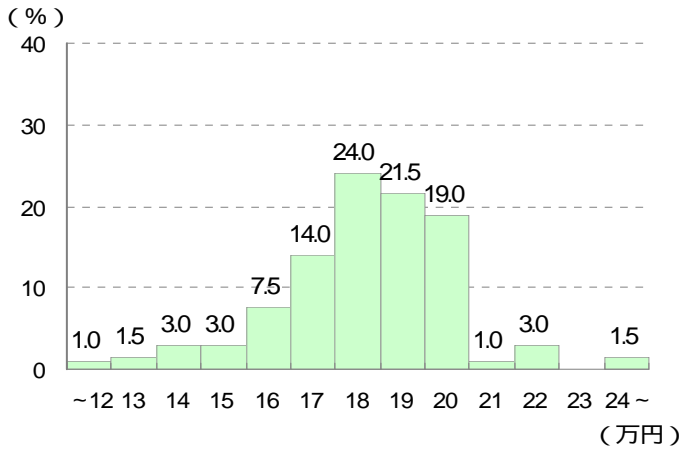


図 6-2 初任給の階層分布（大学卒生産・技術）

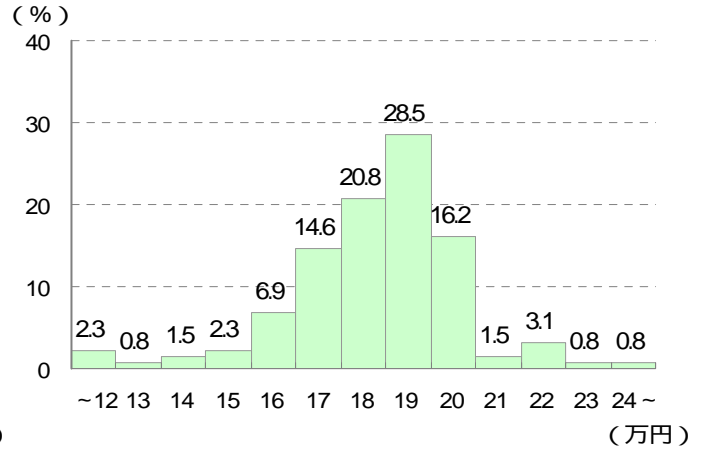


図 6-3 初任給の階層分布（短大卒事務・販売）

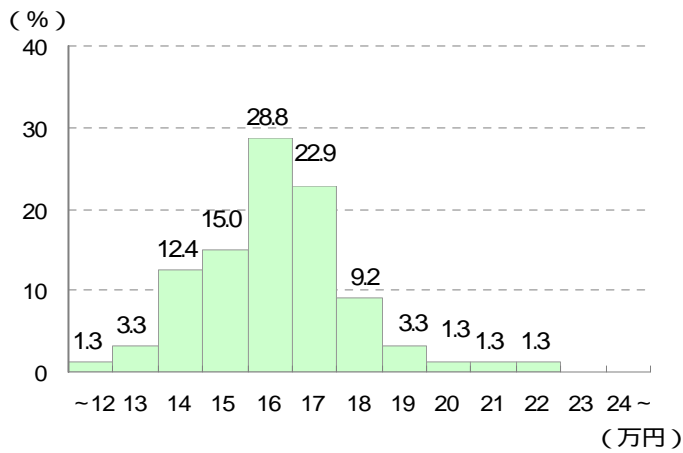


図 6-4 初任給の階層分布（短大卒生産・技術）

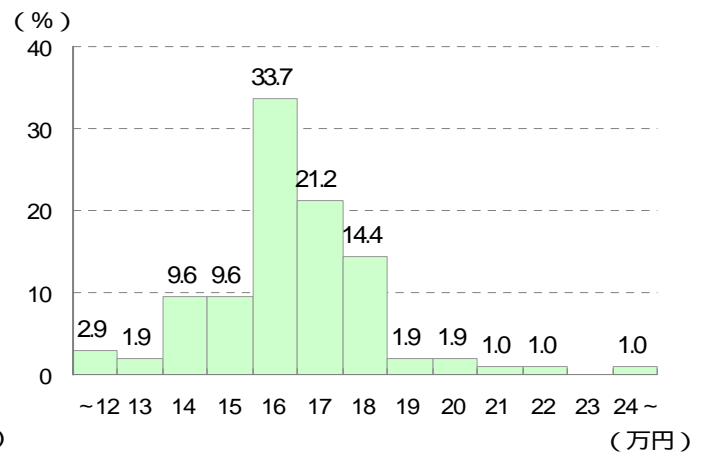


図 6-5 初任給の階層分布（高校卒事務・販売）

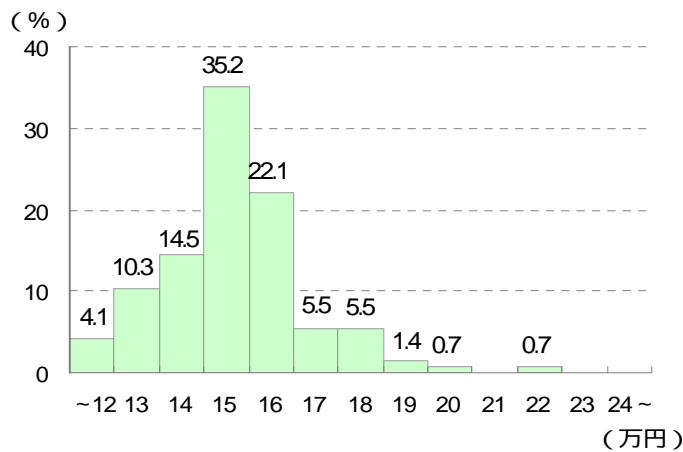
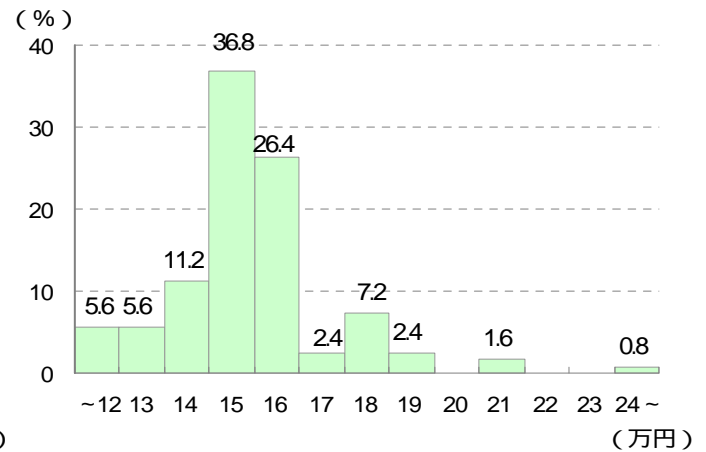


図 6-6 初任給の階層分布（高校卒生産・技術）



2 ペア・定昇の実施状況

厚生労働省集計「平成 23 年民間主要企業春季賃上げ要求・妥結状況」によると、平均賃上げ率は 1.83%、金額で 5,555 円となった。一方、当所の調査では、全業種平均の賃上げ率は 1.5%、賃上げ額は 3,873 円となった。

実施状況については、368 社中 173 社 (47.0%) が「賃上げあり(定昇のみ)」と回答しており、次いで「賃上げなし」と回答した企業が 115 社 (31.3%) で多かった。賃上げの実施月については、「4 月」(62.6%)、「6 月」(11.5%)、「7 月」(10.4%) の順となった。

賃上げに際し最も重視した項目としては、「経営状態」(79.7%) が最も多く、次いで「世間相場」(7.1%) の順となった。

表 11 ペア・定昇の実施状況

	集計事業所数	(賃上げあり(定昇+ペア))	(賃上げあり(定昇のみ))	(賃上げあり(ペアのみ))	賃上げなし	その他	賃上げありの場合				
							集計事業所数	平均年齢	平均勤続年数	平均賃上げ額	アップ率
全業種 合計・平均	(社) 368	(社) 33	(社) 173	(社) 28	(社) 115	(社) 19	(社) 182	(歳) 39.2	(年) 12.3	(円) 3,873	(%) 1.5
地場企業 合計・平均	304	28	138	22	100	16	153	39.2	12.1	3,815	1.4
出先企業 合計・平均	64	5	35	6	15	3	29	39.0	13.6	4,182	1.5
A. 1,001人以上	38		28	1	6	3	21	38.0	13.8	4,409	1.5
B. 301~1,000人	39	7	25	2	5		27	39.2	13.4	3,851	1.5
C. 101~300人	62	6	35	4	14	3	28	38.7	13.2	4,675	1.7
D. 51~100人	62	9	32	6	14	1	38	39.9	13.3	3,386	1.4
E. 50人以下	167	11	53	15	76	12	68	39.3	10.6	3,658	1.4
製造業 合計・平均	64	5	31	7	16	5	37	39.1	13.2	3,658	1.5
1. 飲食品製造業	13	1	5	2	5		5	38.8	11.6	3,286	1.5
2. 出版・印刷・同関連産業	15		4	4	5	2	8	36.0	9.9	2,720	1.2
3. 機械器具製造業	15	1	10		3	1	10	39.0	14.9	4,522	1.7
4. その他製造業	21	3	12	1	3	2	14	41.1	14.5	3,709	1.4
非製造業 合計・平均	304	28	142	21	99	14	145	39.2	12.1	3,928	1.5
5. 飲食品卸売業	12	3	1	3	4	1	6	40.4	13.5	3,255	1.6
6. 繊維製品卸売業	7		1	1	4	1	1	33.5	8.9	2,416	1.2
7. 機械器具卸売業	15	1	11	2	1		8	39.2	13.7	3,653	1.5
8. 建築材料卸売業	10	2	3	3		2	5	40.8	15.9	5,112	2.0
9. その他卸売業	27	3	15	2	7		17	38.1	11.7	4,360	1.5
10. 小売業	27	2	14	3	6	2	13	39.2	12.1	3,226	1.3
11. 建設業	63	7	26	1	27	2	30	39.7	12.8	3,874	1.3
12. 金融・保険・不動産業	17	2	10		5		10	40.6	10.6	4,614	1.6
13. 運輸・倉庫業	25	1	13	1	10		10	39.7	11.8	3,333	1.5
14. サービス業	88	6	44	4	29	5	42	38.6	11.4	4,064	1.5
15. ホテル・飲食業	13	1	4	1	6	1	3	39.6	12.8	3,491	0.8

3 諸手当の支給状況

(1) 役付手当

役付手当とは、管理職手当や役職手当などとも呼ばれ、管理、監督の地位にある者に対して支給される手当である。これは、役職者が非役職者に比べて特別の職務に責任を有していること、また上位役職者は労働基準法上、労働時間規定の適用が除外され、超過勤務手当を支給されないことなどから、補助の意味も含めて支給されている。

支給状況を見ると、373社中290社(77.7%)が役付手当を支給しており、83社(22.3%)が支給していない。

従業員規模別では、A規模で55.3%、B規模で82.5%、C規模で85.5%、D規模で84.1%、E規模で76.5%の企業が支給している。業種別では、製造業で79.4%、非製造業で77.4%の企業が支給している。

表 12 役付手当

	集計事業所数	支給している	支給していない	役付者に支給する場合			
				部長	課長	係長	主任
	(社)	(社)	(社)	(円)	(円)	(円)	(円)
全業種 合計・平均	373	290	83	74,452	48,331	24,756	13,714
地場企業 合計・平均	308	247	61	73,078	46,759	23,829	14,075
出先企業 合計・平均	65	43	22	82,343	57,939	31,325	10,735
A. 1,001人以上	38	21	17	96,031	57,111	32,986	12,836
B. 301~1,000人	40	33	7	68,607	44,152	25,017	11,892
C. 101~300人	62	53	9	79,026	52,297	25,805	11,048
D. 51~100人	63	53	10	69,052	47,721	22,426	13,215
E. 50人以下	170	130	40	73,319	46,584	23,762	15,574
製造業 合計・平均	63	50	13	68,406	47,335	19,529	13,152
1. 飲食料品製造業	13	11	2	61,500	44,636	15,571	10,300
2. 出版・印刷・関連産業	15	14	1	67,364	44,000	24,909	20,940
3. 機械器具製造業	14	9	5	71,000	54,932	21,000	11,288
4. その他製造業	21	16	5	73,205	47,692	15,864	9,682
非製造業 合計・平均	310	240	70	75,723	48,556	25,907	13,855
5. 飲食料品卸売業	13	10	3	75,000	46,500	11,833	6,250
6. 繊維製品卸売業	7	5	2	96,250	58,750	27,000	13,333
7. 機械器具卸売業	15	13	2	73,750	46,182	19,286	9,722
8. 建築材料卸売業	10	7	3	88,917	53,921	19,143	11,250
9. その他卸売業	28	22	6	64,567	37,222	19,556	11,265
10. 小売業	27	22	5	63,368	43,811	21,389	13,187
11. 建設業	66	46	20	70,746	47,985	30,993	14,360
12. 金融・保険・不動産業	17	14	3	73,943	43,538	32,357	11,556
13. 運輸・倉庫業	25	24	1	109,342	71,595	40,372	28,231
14. サービス業	89	69	20	74,323	47,680	24,956	13,436
15. ホテル・飲食業	13	8	5	61,917	37,571	20,833	10,143

(2) 扶養家族手当

扶養家族手当は、主として労働者の賃金によって生計を維持している労働者の家族の生活費を補助するために支給されるものであり、生活補助的手当の代表的なものである。

支給状況を見ると、374社中280社(74.9%)が扶養手当を支給し、94社(25.1%)が支給していない。

従業員規模別では、A規模で78.9%、B規模で80.0%、C規模で80.6%、D規模で79.4%、E規模で69.0%の企業が支給している。業種別では、製造業で73.4%、非製造業で75.2%の企業が支給している。

表 13 扶養家族手当

	集計事業所数	支給している	支給していない	扶養家族手当を支給する場合							
				係扶養者数に一定額関	支給額	より扶養の対象に異なる	配偶者	又第2第1目子	又第3第2目子	又第4第3目子	又第5第4目子
全業種 合計・平均	(社) 374	(社) 280	(社) 94	(社) 25	(円) 13,204	(社) 255	(円) 12,619	(円) 5,714	(円) 5,371	(円) 5,540	(円) 5,247
地場企業 合計・平均	310	232	78	23	12,613	209	12,483	5,292	4,980	4,859	4,892
出先企業 合計・平均	64	48	16	2	20,000	46	13,279	7,573	7,132	8,713	7,258
A. 1,001人以上	38	30	8	2	7,300	28	15,214	9,822	9,012	8,391	8,233
B. 301~1,000人	40	32	8	1	20,000	31	13,457	5,433	4,903	4,854	4,452
C. 101~300人	62	50	12	3	16,167	47	14,710	7,297	7,307	8,410	8,557
D. 51~100人	63	50	13	4	12,500	46	12,579	4,187	3,680	4,310	3,403
E. 50人以下	171	118	53	15	13,133	103	10,857	4,636	4,369	4,109	3,918
製造業 合計・平均	64	47	17	5	12,200	42	11,938	5,781	5,214	5,303	4,544
1. 飲食料品製造業	13	8	5			8	9,786	5,029	4,214	5,400	3,333
2. 出版・印刷・同関連産業	15	11	4	3	11,667	8	13,729	8,188	7,643	6,786	4,700
3. 機械器具製造業	15	12	3			12	12,458	4,929	4,929	4,909	4,909
4. その他製造業	21	16	5	2	13,000	14	11,654	5,492	4,708	4,578	4,400
非製造業 合計・平均	310	233	77	20	13,455	213	12,752	5,701	5,402	5,586	5,390
5. 飲食料品卸売業	14	11	3	3	23,333	8	9,000	4,563	3,800	6,500	5,000
6. 繊維製品卸売業	7	3	4			3	9,333	3,333	4,667	5,000	5,000
7. 機械器具卸売業	15	12	3			12	12,136	4,558	4,308	7,650	3,500
8. 建築材料卸売業	10	7	3	1	15,000	6	15,637	7,978	8,316	9,624	4,800
9. その他卸売業	28	21	7			21	14,025	6,138	4,952	4,425	4,731
10. 小売業	28	20	8			20	11,611	4,650	4,925	5,417	5,469
11. 建設業	64	50	14	5	8,400	45	9,238	5,091	4,619	4,667	5,138
12. 金融・保険・不動産業	17	10	7	2	15,000	8	20,000	12,713	13,900	17,740	19,100
13. 運輸・倉庫業	25	22	3	2	7,300	20	13,326	6,245	6,394	5,392	3,236
14. サービス業	89	72	17	6	14,583	66	14,404	5,514	5,014	4,922	5,035
15. ホテル・飲食業	13	5	8	1	10,000	4	13,500	5,625	4,375	4,167	4,167

(3) 住宅手当

住宅手当は、一般に社宅施設を有する事業所において、社宅以外の住宅に居住している労働者に対して、社宅居住者との生活費上の均衡を図るため、または社宅等の有無にかかわらず、住宅費負担を緩和するため、その住宅費の一部を補助するものとして支給されている。

支給状況を見ると、375社中200社(53.3%)が支給し、175社(46.7%)が支給していない。

従業員規模別では、A規模で47.4%、B規模で60.0%、C規模で50.0%、D規模で52.4%、E規模で54.7%の企業が支給している。業種別では、製造業で50.0%、非製造業で54.0%の企業が支給している。

表 14 住宅手当

	集計事業所数	支給している	支給していない	住宅手当を支給する場合								
				年齢職階等に より異なる	一定額支給			り入居 異なる 住宅によ	借家		持家	
						妻 帯 者	独 身 者		妻 帯 者	独 身 者	妻 帯 者	独 身 者
(社)	(社)	(社)	(社)	(社)	(円)	(円)	(社)	(円)	(円)	(円)	(円)	
全業種 合計・平均	375	200	175	32	107	16,286	12,639	61	25,794	18,935	13,457	10,505
地場企業 合計・平均	310	167	143	23	93	16,508	12,787	51	25,621	18,708	13,736	10,853
出先企業 合計・平均	65	33	32	9	14	14,857	11,692	10	27,183	20,750	10,525	7,025
A. 1,001人以上	38	18	20	4	8	18,714	11,813	6	38,600	29,400	23,167	16,500
B. 301~1,000人	40	24	16	4	10	14,444	8,550	10	22,763	15,063	13,013	9,325
C. 101~300人	62	31	31	8	13	19,823	11,692	10	33,860	25,950	8,000	6,889
D. 51~100人	63	33	30	3	24	15,000	12,500	6	26,640	26,640	26,640	26,640
E. 50人以下	172	94	78	13	52	15,980	14,045	29	21,000	15,250	14,455	11,071
製造業 合計・平均	64	32	32	5	14	15,821	12,036	13	26,275	18,591	9,227	6,820
1. 飲食料品製造業	13	7	6	2	3	11,667	8,667	2	26,000	20,000	14,000	9,500
2. 出版・印刷・同関連産業	15	6	9	3	3	14,000	12,333					
3. 機械器具製造業	15	8	7		3	23,000	16,333	5	30,200	19,500	8,000	3,833
4. その他製造業	21	11	10		5	15,100	11,300	6	22,460	17,300	8,250	7,540
非製造業 合計・平均	311	168	143	27	93	16,358	12,741	48	25,657	19,023	14,786	11,588
5. 飲食料品卸売業	14	9	5	2	6	25,420	22,620	1	20,000	15,000		
6. 繊維製品卸売業	7	1	6					1	14,000	14,000	6,000	6,000
7. 機械器具卸売業	15	9	6	3	5	20,800	14,600	1	25,000	10,000		
8. 建築材料卸売業	10	6	4	3	1	8,000	8,000	2	20,000	12,500	30,000	22,500
9. その他卸売業	28	17	11	2	9	11,600	7,938	6	30,660	19,400	13,250	13,333
10. 小売業	27	8	19		8	14,375	11,357					
11. 建設業	66	43	23	6	25	14,580	11,125	12	22,700	18,000	12,818	8,909
12. 金融・保険・不動産業	17	7	10	2	4	17,175	13,300	1	30,500	30,500	8,000	8,000
13. 運輸・倉庫業	25	13	12	4	4	10,250	8,333	5	22,600	22,600	22,600	22,600
14. サービス業	89	49	40	5	27	18,833	14,538	17	28,520	22,500	18,318	14,818
15. ホテル・飲食業	13	6	7		4	15,500	9,667	2	27,000	16,000	4,500	4,500

(4) 通勤手当

通勤手当は、労働者が交通機関を利用して通勤する場合に要する費用の全額または一部について企業が負担しようとするもので、諸手当の中で最も実費弁償的性格の強いものである。

調査は、公共交通機関（電車・バス等）利用の場合と、自家用車（マイカー等）利用の場合に分けて行っている。

支給方法については、公共交通機関の場合は「支給限度額を設け範囲内支給」する企業が40.6%で最も多く、次いで「全額を事業主負担で支給」が29.1%となった。また、自家用車利用の場合は、「通勤距離の区分に応じて支給」する企業が48.5%と最も多く、次いで「支給なし」20.3%、「公共交通機関利用時と同額支給」18.4%の順となった。

表 15 通勤手当

	集計事業所数	公共交通機関利用の場合						自家用車利用の場合				
		負担額を事業主で支給	非課税限度内支給	範囲内支給を設け	一定額又は率	その他	支給なし	公共交通機関利用時と同額	通勤距離の区分に応じて支給	一定額又は率	その他	支給なし
	(社)	(%)	(%)	(%)	(%)	(%)	(%)	(%)	(%)	(%)	(%)	(%)
全業種 合計・平均	375	29.1	20.0	40.6	4.5	2.9	2.9	18.4	48.5	9.6	3.2	20.3
地場企業 合計・平均	310	24.5	22.3	41.3	5.5	3.2	3.2	19.0	47.4	10.0	2.6	21.0
出先企業 合計・平均	65	50.9	9.2	36.9		1.5	1.5	15.4	53.8	7.7	6.2	16.9
A. 1,001人以上	38	42.1	2.6	52.7			2.6	13.2	65.7	5.3	7.9	7.9
B. 301～1,000人	40	40.0	20.0	37.5			2.5	10.0	62.5	5.0	2.5	20.0
C. 101～300人	62	42.0	17.7	35.5	1.6	3.2		17.7	61.4	3.2		17.7
D. 51～100人	63	30.2	25.4	41.2	3.2			22.2	44.5	11.1	3.2	19.0
E. 50人以下	172	18.6	22.7	40.2	8.1	5.2	5.2	20.3	38.4	13.4	3.5	24.4
製造業 合計・平均	64	28.1	20.3	46.8	1.6	1.6	1.6	21.9	60.9	6.3	3.1	7.8
1. 飲食料品製造業	13	23.1	38.4	30.8		7.7		30.8	61.5	7.7		
2. 出版・印刷・同関連産業	15	13.3		86.7				33.3	60.0			6.7
3. 機械器具製造業	15	33.3	13.3	46.7	6.7			6.7	66.6	6.7	6.7	13.3
4. その他製造業	21	38.0	28.6	28.6			4.8	19.0	57.2	9.5	4.8	9.5
非製造業 合計・平均	311	29.3	19.9	39.3	5.1	3.2	3.2	17.7	46.0	10.3	3.2	22.8
5. 飲食料品卸売業	14	28.6	28.6	35.7	7.1			28.6	35.7	28.6		7.1
6. 繊維製品卸売業	7	28.6	28.6	42.8				28.6	42.8		14.3	14.3
7. 機械器具卸売業	15	26.7	26.7	39.9	6.7			46.7	40.0			13.3
8. 建築材料卸売業	10	40.0	10.0	30.0	10.0	10.0		10.0	50.0	20.0		20.0
9. その他卸売業	28	28.6	14.3	53.5	3.6			10.7	57.1	3.6	3.6	25.0
10. 小売業	28	21.4	10.7	39.3	14.3	10.7	3.6	7.1	67.9	7.1		17.9
11. 建設業	65	32.3	23.1	32.3	4.6	3.1	4.6	15.4	43.0	16.9	6.2	18.5
12. 金融・保険・不動産業	17	47.1	23.5	23.5			5.9	11.8	17.6	17.6	5.9	47.1
13. 運輸・倉庫業	25	24.0	12.0	40.0	8.0	8.0	8.0	20.0	52.0	12.0	4.0	12.0
14. サービス業	89	29.2	23.6	39.4	3.4	2.2	2.2	16.9	48.3	5.6	2.2	27.0
15. ホテル・飲食業	13	15.4	7.7	69.2			7.7	30.8	15.4	7.7		46.1

4 パートタイム労働者の時間給

パートタイム労働者の1時間あたりの時間給について、各社における最高額と最低額ならびに平均額を調査し、回答企業のなかでそれぞれの平均値を算出したものが下表である。

全企業の平均額は858円で、最高額(平均)は1,019円、最低額(平均)は787円となった。

地場企業については、平均額855円、最高額(平均)1,014円、最低額(平均)781円に対し、出先企業は平均額869円、最高額(平均)1,043円、最低額(平均)814円となっており、いずれも出先企業が高くなっている。

表 16 パートタイム時間給

	集計事業所数	パートタイマー時間給		
		最高額	平均額	最低額
全業種 合計・平均	(社) 219	(円) 1,019	(円) 858	(円) 787
地場企業 合計・平均	182	1,014	855	781
出先企業 合計・平均	37	1,043	869	814
A. 1,001人以上	24	1,149	882	799
B. 301~1,000人	35	1,110	854	760
C. 101~300人	43	1,036	839	760
D. 51~100人	37	989	881	809
E. 50人以下	80	944	851	799
製造業 合計・平均	45	989	833	781
1. 飲食料品製造業	12	918	786	749
2. 出版・印刷・同関連産業	10	975	849	804
3. 機械器具製造業	9	1,102	843	761
4. その他製造業	14	986	856	804
非製造業 合計・平均	174	1,026	864	788
5. 飲食料品卸売業	12	876	801	754
6. 繊維製品卸売業	3	983	809	740
7. 機械器具卸売業	6	1,248	1,073	979
8. 建築材料卸売業	3	803	752	700
9. その他卸売業	19	1,005	853	783
10. 小売業	20	992	811	752
11. 建設業	21	934	853	797
12. 金融・保険・不動産業	9	1,062	922	836
13. 運輸・倉庫業	12	988	865	798
14. サービス業	56	1,105	885	792
15. ホテル・飲食業	13	1,029	850	751

統計表

年齢別賃金水準

全業種・全規模平均

年 齢 (歳)	集 計 対 象 人 数 (人)	平均勤 続年数 (年)	所 定 労 働 時 間 内 給 与		所定労働時間内給与	
			〔所定労働時間内の労働に 対する一切の現金給与 2ページ 5-(4)参照。〕 (円)	〔所定労働時間内給与の うち基本となる給与 2ページ 5-(5)参照。〕 (円)	男 性 大学卒 (円)	男 性 短大卒 (円)
18	37	1.0	155,754	152,022		
19	45	1.0	161,106	154,829		
20	84	1.6	166,676	161,062		169,160
21	79	2.2	168,875	163,470		172,939
22	157	1.9	183,434	174,399	195,819	181,535
23	192	1.8	188,621	179,414	199,316	185,867
24	226	2.4	200,048	189,063	209,984	194,971
25	175	3.4	201,078	189,111	213,714	193,872
26	202	4.0	203,921	189,721	213,131	201,038
27	197	4.3	211,252	195,293	227,365	197,269
28	216	4.8	220,631	202,711	229,275	218,594
29	207	5.9	230,265	207,737	249,401	220,866
30	190	6.3	234,392	213,299	249,279	235,429
31	220	6.9	241,612	219,908	264,390	244,570
32	233	7.6	245,566	221,886	280,124	242,168
33	246	8.5	252,355	226,167	275,432	247,433
34	245	8.8	258,062	230,648	274,518	242,968
35	253	9.9	260,248	233,078	289,563	248,777
36	244	11.3	279,398	248,250	306,734	295,188
37	276	11.3	288,888	257,615	316,537	292,328
38	266	11.7	290,654	256,921	322,754	321,308
39	234	13.4	302,875	266,640	349,819	292,450
40	272	13.5	306,762	273,096	335,926	303,822
41	228	13.7	311,070	279,392	354,883	316,321
42	231	14.8	324,413	283,780	364,919	322,979
43	199	14.6	330,360	294,978	378,411	349,852
44	213	15.9	336,312	300,515	401,438	336,114
45	211	17.0	344,514	304,205	410,125	362,363
46	223	17.0	343,471	304,943	395,732	385,971
47	207	18.4	354,357	311,708	408,523	352,415
48	207	18.8	366,678	323,276	413,439	413,011
49	188	18.8	369,775	326,369	447,457	359,485
50	205	18.8	360,473	315,315	425,529	412,575
51	195	20.8	378,609	334,562	441,774	393,335
52	210	20.9	384,828	342,608	428,208	381,212
53	184	22.0	380,688	339,863	420,495	434,453
54	177	21.3	370,567	322,305	433,201	419,880
55	202	24.0	402,354	362,080	452,439	405,631
56	193	23.2	390,539	341,179	454,803	415,461
57	175	23.4	370,521	328,715	430,514	371,922
58	173	24.5	385,452	339,382	457,644	391,485
59	145	25.9	367,599	328,753	405,674	402,667
60	52	17.6	291,049	270,916	391,032	

年 齡	所定労働時間内給与					
	男 性 高校卒	女 性 大学卒	女 性 短大卒	女 性 高校卒	事務・販売	生産・技術
	(円)	(円)	(円)	(円)	(円)	(円)
18	156,424			153,947	155,727	155,765
19	161,762			159,304	157,141	162,389
20	169,397		161,154	163,132	161,245	170,555
21	169,007		168,799	165,448	166,138	170,738
22	183,311	182,177	169,576	159,091	183,213	183,657
23	196,659	185,733	166,984	155,077	186,276	192,277
24	191,548	204,207	184,551	181,830	198,418	202,652
25	193,265	207,164	173,932	188,486	201,654	200,213
26	205,770	207,457	178,859	185,992	202,356	206,358
27	206,426	208,594	188,295	178,967	211,710	210,491
28	214,981	230,788	192,548	196,049	221,898	219,133
29	231,436	230,238	198,056	185,268	227,484	233,183
30	238,545	213,156	206,670	195,168	233,083	236,586
31	239,690	215,033	198,246	212,447	246,607	233,975
32	236,227	232,326	199,261	189,414	247,027	243,815
33	248,889	250,846	218,126	210,744	254,467	249,988
34	261,362	248,894	230,847	191,659	257,134	259,279
35	251,308	244,992	229,943	206,331	260,224	260,279
36	264,384	257,522	227,338	223,236	279,556	279,193
37	281,718	277,002	254,741	219,474	294,263	280,528
38	287,659	260,838	243,959	193,167	297,922	279,510
39	286,757	334,343	257,840	214,588	309,084	294,555
40	309,850	314,609	269,315	209,582	310,739	299,699
41	300,964	269,653	275,728	223,538	310,562	311,835
42	330,967	286,366	242,823	211,375	325,456	323,047
43	308,009	335,920	266,489	228,951	345,099	307,972
44	314,596	337,947	262,301	218,691	351,319	317,313
45	325,040	268,356	304,277	221,977	363,070	321,855
46	319,775	358,400	237,381	237,155	349,772	334,499
47	342,602	303,038	309,976	242,094	367,994	329,323
48	354,860	415,956	312,177	258,739	374,985	345,840
49	349,732	224,200	277,359	249,594	384,848	342,555
50	319,471	331,926	335,660	249,293	374,991	341,549
51	366,076	348,664	268,243	229,995	400,589	338,472
52	379,439	*	329,437	238,026	390,577	377,309
53	360,849	*	232,592	284,282	393,041	362,325
54	337,481	*	330,785	255,513	392,006	341,409
55	398,488	307,470	230,499	260,894	406,945	393,882
56	349,398	418,915	323,894	281,892	418,733	350,716
57	346,849	325,563	350,239	260,725	390,003	344,544
58	378,268	*	270,336	242,282	405,596	353,583
59	361,957		251,227	248,686	392,975	330,612
60	275,704	*	*	153,467	285,978	296,120

地場企業（全業種・全規模平均）

年 齢 (歳)	集 計 対 象 人 数 (人)	平 均 勤 続 年 数 (年)	所 定 労 働 時 間 内 給 与		所 定 労 働 時 間 内 給 与	
			〔 所 定 労 働 時 間 内 の 労 働 に 対 す る 一 切 の 現 金 給 与 〕 2 ページ 5-(4) 参 照。 (円)	〔 所 定 労 働 時 間 内 給 与 の うち 基 本 と な る 給 与 〕 2 ページ 5-(5) 参 照。 (円)	男 性 大 学 卒 (円)	男 性 短 大 卒 (円)
18	34	1.0	155,517	151,968		
19	41	1.0	161,398	154,893		
20	67	1.6	163,746	158,185		167,586
21	68	2.2	167,043	161,296		169,431
22	133	2.0	179,681	170,811	191,117	181,883
23	159	1.9	186,381	176,989	194,761	179,754
24	182	2.5	195,297	184,689	202,628	193,329
25	142	3.5	199,716	186,550	212,803	195,466
26	168	4.0	201,682	186,538	208,704	199,369
27	163	4.4	208,511	191,897	226,212	195,522
28	186	4.8	216,547	198,769	226,037	220,216
29	184	5.9	226,496	203,520	244,134	220,806
30	162	6.3	232,997	210,783	247,321	235,429
31	186	6.8	236,783	215,087	254,743	244,570
32	192	7.7	239,146	213,584	275,793	238,251
33	214	8.4	248,704	222,192	269,557	244,555
34	211	8.6	253,432	225,440	264,372	244,010
35	211	9.9	255,233	228,428	286,343	247,476
36	208	11.1	274,310	241,691	296,178	296,279
37	230	10.9	282,182	249,182	307,733	292,415
38	225	11.3	284,067	249,274	314,371	317,752
39	195	13.2	294,017	257,683	334,886	289,260
40	228	13.2	297,419	261,091	316,300	289,626
41	189	13.2	302,079	270,081	338,923	316,486
42	194	14.3	316,433	274,121	348,527	325,377
43	168	14.1	314,238	278,587	346,586	342,343
44	167	15.8	317,851	280,766	363,095	341,429
45	174	16.5	336,845	295,400	390,015	372,457
46	181	16.6	330,255	291,641	365,820	394,777
47	170	17.8	343,305	300,728	386,770	342,791
48	171	17.8	357,521	313,130	397,624	362,871
49	155	18.2	350,589	305,915	412,490	359,485
50	182	18.4	354,073	308,873	409,717	399,941
51	160	20.0	363,452	319,575	420,992	380,284
52	173	20.1	367,408	322,250	397,093	387,481
53	149	20.6	366,140	322,623	393,807	428,398
54	142	19.5	357,059	308,760	418,531	435,850
55	160	23.1	384,965	339,519	425,618	405,631
56	167	22.4	386,017	335,436	447,993	404,005
57	141	21.8	361,629	317,420	427,495	365,019
58	144	23.8	372,987	326,889	441,371	410,218
59	121	24.5	357,701	317,284	386,285	412,000
60	47	16.7	278,245	259,816	366,472	

年 齡	所定労働時間内給与					
	男 性 高校卒	女 性 大学卒	女 性 短大卒	女 性 高校卒	事務・販売	生産・技術
	(円)	(円)	(円)	(円)	(円)	(円)
18	156,017			153,890	154,786	155,780
19	161,727			160,380	157,822	162,404
20	166,632		151,091	164,691	160,084	166,540
21	167,440		167,268	163,370	164,245	168,885
22	181,198	176,425	164,020	155,009	179,029	180,267
23	197,959	187,260	166,515	154,348	182,816	191,536
24	192,965	201,592	177,192	177,560	196,397	193,617
25	193,345	204,560	173,875	185,081	201,451	197,202
26	206,178	206,038	179,204	173,377	199,614	204,440
27	205,769	206,323	183,300	178,967	208,358	208,742
28	214,241	219,132	189,521	193,276	220,198	212,017
29	229,119	221,533	192,783	182,146	224,699	228,332
30	238,580	211,813	206,178	194,385	230,404	237,291
31	239,902	216,434	186,209	209,770	242,174	229,152
32	232,652	221,061	196,366	187,527	240,512	237,565
33	249,110	238,043	214,688	202,952	253,578	243,149
34	262,320	235,515	224,640	196,901	254,350	252,312
35	247,432	237,838	225,808	205,008	254,683	255,973
36	264,542	250,186	217,639	227,560	274,636	273,898
37	272,277	255,943	247,143	227,132	288,053	273,838
38	279,385	270,694	236,000	195,105	292,060	273,129
39	288,117	301,141	257,602	212,419	298,189	288,617
40	307,821	324,301	267,347	211,911	302,995	287,861
41	302,320	249,341	254,112	226,057	297,420	308,427
42	332,494	250,513	239,422	208,283	319,724	312,212
43	308,001	338,727	241,929	221,599	323,140	302,369
44	311,822	231,133	260,223	222,152	324,834	309,883
45	328,250	216,020	299,560	225,859	349,424	323,367
46	319,519	326,450	229,756	225,038	344,330	312,879
47	332,614	303,461	310,906	237,655	354,421	325,789
48	354,535	415,956	286,288	249,323	365,605	337,958
49	343,533	212,433	267,831	250,232	362,178	332,242
50	323,976	302,111	335,660	250,292	367,029	336,001
51	363,249	348,664	257,277	227,080	385,921	324,986
52	375,243	*	313,797	238,026	365,623	369,483
53	355,025	*	212,110	296,914	375,646	354,186
54	331,560	*	*	247,358	376,014	335,231
55	370,291	*	233,068	271,807	398,673	362,716
56	343,917	418,915	378,769	280,247	413,934	350,068
57	342,250	320,417	242,500	261,626	384,331	330,077
58	368,047	*	274,342	242,282	386,371	353,141
59	357,804		251,227	238,962	379,308	329,979
60	276,718	*	*	153,467	256,114	296,120

出先企業（全業種・全規模平均）

年 齢 (歳)	集 計 対 象 人 数 (人)	平均勤 続年数 (年)	所 定 労 働 時 間 内 給 与		所定労働時間内給与	
			〔所定労働時間内の労働に 対する一切の現金給与 2ページ 5-(4)参照。〕 (円)	〔所定労働時間内給与の うち 基本となる給与 2ページ 5-(5)参照。〕 (円)	男 性 大学卒 (円)	男 性 短大卒 (円)
18	3	1.0	158,450	152,633		
19	4	1.0	158,113	154,170		
20	17	1.6	178,223	172,399		172,833
21	11	2.5	180,198	176,912		*
22	24	1.6	204,231	194,281	215,671	*
23	33	1.6	199,413	191,102	214,245	206,241
24	44	2.3	219,699	207,159	230,133	*
25	33	3.3	206,937	200,135	216,797	187,500
26	34	4.1	214,984	205,447	228,479	*
27	34	4.1	224,395	211,573	230,607	*
28	30	5.0	245,947	227,150	243,076	*
29	23	6.1	260,412	241,469	284,515	*
30	28	6.4	242,460	227,858	256,620	
31	34	7.2	268,026	246,283	300,946	
32	41	7.4	275,629	260,763	292,084	268,283
33	32	9.5	276,766	252,753	313,355	259,520
34	34	10.0	286,791	262,968	340,467	*
35	42	10.1	285,438	256,443	299,642	260,049
36	36	12.1	308,796	286,145	351,735	*
37	46	13.0	322,422	299,779	361,656	*
38	41	14.0	326,806	298,888	361,873	*
39	39	14.2	347,167	311,428	399,335	*
40	44	15.1	355,171	335,305	401,629	403,200
41	39	15.9	354,640	324,513	406,124	315,454
42	37	17.2	366,258	334,428	432,309	312,188
43	31	17.3	417,732	383,807	488,861	*
44	46	16.1	403,331	372,212	489,794	309,540
45	37	19.2	380,576	345,614	487,691	330,637
46	42	18.8	400,427	362,272	497,100	350,745
47	37	21.3	405,132	362,159	496,985	*
48	36	23.6	410,176	371,473	480,088	*
49	33	21.3	459,891	422,437	541,314	
50	23	21.8	411,115	366,297	517,526	*
51	35	24.6	447,902	403,076	499,175	435,750
52	37	24.9	466,275	437,795	520,068	*
53	35	27.9	442,619	413,256	498,016	*
54	35	28.6	425,371	377,257	482,387	*
55	42	27.8	468,596	448,024	544,397	
56	26	28.8	419,588	378,071	500,430	*
57	34	29.6	407,395	375,552	441,726	401,833
58	29	28.2	447,351	401,420	524,215	*
59	24	33.0	417,505	386,578	465,226	*
60	5	26.0	411,405	375,260	452,432	

年 齡	所定労働時間内給与					
	男 性 高校卒	女 性 大学卒	女 性 短大卒	女 性 高校卒	事務・販売	生産・技術
	(円)	(円)	(円)	(円)	(円)	(円)
18	*			*	*	*
19	*			*	*	*
20	181,144		*	157,285	166,857	184,423
21	178,667		*	*	176,356	183,400
22	208,667	201,350	*	*	199,685	213,323
23	*	178,753	*	*	200,420	197,098
24	178,798	213,100	217,667	*	206,084	246,023
25	192,810	219,750	*	199,551	202,464	214,765
26	*	211,398	177,685	223,838	212,107	226,078
27	215,183	220,859	208,275		224,852	223,127
28	*	284,407	*	*	234,405	256,047
29	265,611	282,467	222,667	*	247,403	277,323
30	238,230	*	207,900	*	248,114	232,283
31	237,491	*	226,331	223,157	266,739	271,113
32	265,272	281,894	*	198,847	274,988	276,535
33	245,614	302,058	233,600	247,107	260,800	292,733
34	247,715	289,030	243,263	*	271,172	319,449
35	283,292	273,608	*	*	288,161	281,808
36	262,917	286,867	279,067	208,823	305,494	313,986
37	326,743	316,488	287,034	178,633	319,666	329,418
38	333,167	236,199	277,390	*	322,506	340,136
39	279,088	422,883	259,500	*	359,017	328,207
40	327,438	*	275,875	*	347,910	370,729
41	289,775	*	331,928	*	361,720	336,617
42	317,658	*	265,500	225,808	353,858	384,444
43	308,077	*	348,357	*	432,939	365,596
44	332,249	444,760	*	205,714	429,889	353,535
45	304,813	*	317,250	*	410,306	310,302
46	321,564	401,000	*	278,354	367,330	493,701
47	425,000	302,333	*	250,973	415,046	362,643
48	357,018		415,737	282,280	417,024	389,631
49	390,366	*	*	*	467,682	430,952
50	273,139	*		243,296	459,386	373,984
51	392,938		*	249,423	459,848	418,036
52	404,961		*		479,834	434,227
53	403,804		*	243,228	446,515	429,473
54	370,856		402,625	*	438,752	386,717
55	562,035	*	227,930	237,509	432,536	583,990
56	385,270		*	*	442,473	357,471
57	367,752	*	457,978	*	415,842	397,893
58	420,430		*		488,265	356,430
59	411,795			272,996	444,606	336,203
60	*				411,405	

製造業（全規模平均）

年 齢 (歳)	集 計 対 象 人 数 (人)	平均勤続年数 (年)	所 定 労 働 時 間 内 給 与		所定労働時間内給与	
			〔所定労働時間内の労働に 対する一切の現金給与 2ページ 5-(4)参照。〕 (円)	〔所定労働時間内給与の うち 基本となる給与 2ページ 5-(5)参照。〕 (円)	男 性 大学卒 (円)	男 性 短大卒 (円)
18	12	1.0	160,610	153,510		
19	17	1.0	161,148	155,089		
20	16	1.9	161,261	157,551		
21	18	2.6	173,085	165,835		*
22	23	2.7	178,190	174,037	202,477	*
23	25	2.2	193,382	183,754	204,780	
24	31	2.8	205,096	192,961	224,778	*
25	37	3.8	195,495	179,545	196,451	228,867
26	37	4.7	207,668	195,384	209,683	*
27	41	4.1	211,582	192,311	229,391	*
28	30	4.7	213,813	196,340	234,074	
29	37	6.3	223,901	204,458	239,420	223,344
30	37	7.2	236,032	219,240	242,721	*
31	33	6.9	236,451	223,542	254,433	*
32	46	6.4	239,027	216,196	271,867	*
33	34	7.5	245,087	224,855	279,619	*
34	32	6.9	243,677	228,693	252,727	*
35	42	11.1	251,404	227,392	312,928	236,627
36	34	11.7	279,108	257,408	305,146	360,967
37	55	11.2	270,556	246,639	308,013	*
38	37	11.2	275,799	248,907	307,384	*
39	41	12.4	287,670	251,663	317,327	272,700
40	40	13.9	303,234	275,121	359,706	317,467
41	37	13.9	294,350	273,799	368,169	343,470
42	33	16.6	329,713	299,071	366,136	301,363
43	28	15.0	319,197	295,535	343,477	*
44	36	16.7	337,742	306,987	378,722	*
45	35	18.1	340,611	297,889	397,784	354,817
46	36	15.8	324,101	288,191	350,156	*
47	31	17.4	333,390	299,163	370,893	*
48	29	20.1	340,267	308,995	372,847	*
49	37	17.8	340,697	306,013	416,504	*
50	22	21.5	375,532	330,415	496,675	*
51	29	19.9	370,035	331,401	453,748	*
52	35	22.6	395,259	357,503	490,641	*
53	28	25.0	381,143	335,907	403,946	*
54	34	19.2	331,781	290,839	407,112	
55	35	22.2	406,900	369,694	481,046	396,667
56	29	27.5	403,491	357,775	453,983	*
57	28	23.5	339,492	317,788	464,769	322,460
58	32	28.0	362,267	337,233	477,643	*
59	27	24.0	378,228	341,099	371,836	
60	11	15.3	249,344	240,798	*	

年 齡	所定労働時間内給与					
	男 性 高校卒	女 性 大学卒	女 性 短大卒	女 性 高校卒	事務・販売	生産・技術
	(円)	(円)	(円)	(円)	(円)	(円)
18	164,237			156,983	*	160,312
19	159,218			165,780	*	161,815
20	163,899			149,833	*	162,856
21	173,046			171,956	171,826	173,887
22	168,597	194,375	*	166,420	198,755	170,932
23	194,278	201,543	*	*	205,966	184,993
24	176,591	220,409	180,000	*	224,839	188,836
25	184,297	218,704	*	177,586	201,389	191,004
26	203,365	225,898	*	*	207,688	207,650
27	193,250	220,829	*	*	223,387	200,339
28	210,160	*	199,562	167,688	236,507	198,684
29	228,971	203,433	187,400	201,133	232,697	217,903
30	239,123	224,280	208,650	*	252,088	220,820
31	231,621	217,277	*	235,725	245,066	230,852
32	219,457	254,796	*	192,284	249,784	227,291
33	243,799	247,399	*	202,556	243,274	246,209
34	229,651	281,110	*		263,248	234,781
35	246,515	*	208,104	209,272	263,721	244,561
36	247,070		241,000	*	323,132	251,855
37	263,482	253,120	249,917	197,054	274,639	265,281
38	311,229	212,333	249,200	178,899	292,420	261,671
39	284,642	331,900	195,375	*	298,547	282,030
40	279,563		232,050	204,067	326,910	274,296
41	279,261	*	267,528	197,956	299,136	290,703
42	349,239		222,657	*	334,685	326,480
43	314,349	*	*	*	340,068	298,326
44	341,284	*	270,240	*	399,628	306,799
45	342,865			199,098	380,233	303,192
46	336,900	*	*	181,702	372,198	289,746
47	371,923		220,716	223,637	365,781	288,541
48	344,405			283,396	352,455	323,001
49	321,108	216,500	*	*	360,723	317,138
50	303,250		*	290,552	375,757	375,208
51	354,452	*		212,356	403,007	296,765
52	391,442	*	*	188,070	442,693	370,510
53	379,435		*	*	372,361	387,729
54	314,816		*	221,581	358,103	317,424
55	387,363	*	*	265,900	451,304	359,884
56	379,345			*	477,977	364,287
57	319,660	*		214,036	350,320	330,107
58	377,554	*	220,980	225,377	381,521	349,094
59	415,975		*	357,975	344,931	409,147
60	263,634	*		*	*	257,938

非製造業（全規模平均）

年 齢 (歳)	集 計 対 象 人 数 (人)	平均勤 続年数 (年)	所 定 労 働 時 間 内 給 与		所定労働時間内給与	
			〔所定労働時間内の労働に 対する一切の現金給与 2ページ 5-(4)参照。〕 (円)	〔所定労働時間内給与の うち 基本となる給与 2ページ 5-(5)参照。〕 (円)	男 性 大 学 卒 (円)	男 性 短 大 卒 (円)
18	25	1.0	153,424	151,308		
19	28	1.0	161,081	154,671		
20	68	1.5	167,950	161,888		169,160
21	61	2.1	167,632	162,772		172,156
22	134	1.8	184,334	174,461	195,365	181,389
23	167	1.8	187,908	178,765	198,593	185,867
24	195	2.4	199,246	188,444	208,038	195,268
25	138	3.3	202,574	191,676	215,373	185,124
26	165	3.8	203,081	188,451	213,470	198,820
27	156	4.4	211,166	196,077	226,859	196,516
28	186	4.8	221,730	203,739	228,493	218,594
29	170	5.8	231,650	208,450	251,503	220,178
30	153	6.1	233,995	211,862	250,389	226,257
31	187	6.9	242,522	219,267	265,902	245,063
32	187	7.9	247,174	223,285	282,059	239,522
33	212	8.7	253,520	226,378	274,851	249,730
34	213	9.1	260,223	230,941	278,435	249,328
35	211	9.7	262,008	234,210	287,118	250,179
36	210	11.2	279,445	246,767	306,993	286,218
37	221	11.3	293,451	260,346	318,587	293,270
38	229	11.8	293,054	258,216	324,424	327,313
39	193	13.6	306,105	269,822	355,941	296,211
40	232	13.5	307,370	272,747	331,729	301,873
41	191	13.6	314,309	280,475	353,407	312,618
42	198	14.5	323,530	281,232	364,754	326,392
43	171	14.6	332,188	294,887	382,521	348,343
44	177	15.7	336,021	299,199	404,880	342,728
45	176	16.7	345,290	305,461	412,506	363,233
46	187	17.2	347,200	308,168	403,105	380,655
47	176	18.6	358,050	313,918	413,578	341,968
48	178	18.6	370,981	325,603	420,641	450,871
49	151	19.0	376,900	331,356	455,898	369,824
50	183	18.5	358,662	313,500	417,034	406,774
51	166	20.9	380,107	335,115	439,416	386,313
52	175	20.6	382,741	339,629	417,655	372,767
53	156	21.4	380,606	340,573	423,332	446,598
54	143	21.8	379,788	329,786	438,250	419,880
55	167	24.4	401,401	360,484	447,790	409,473
56	164	22.5	388,249	338,245	454,954	407,446
57	147	23.3	376,431	330,796	425,789	388,409
58	141	23.8	390,714	339,870	455,684	379,483
59	118	26.3	365,167	325,928	412,874	402,667
60	41	18.2	302,238	278,997	380,727	

年 齡	所定労働時間内給与					
	男 性 高校卒	女 性 大学卒	女 性 短大卒	女 性 高校卒	事務・販売	生産・技術
	(円)	(円)	(円)	(円)	(円)	(円)
18	154,191			149,393	154,134	153,089
19	163,215			154,679	157,361	162,843
20	171,861		161,154	165,626	161,921	173,634
21	167,443		168,799	160,800	164,545	169,776
22	187,725	179,959	169,928	155,833	181,935	187,203
23	197,786	184,416	166,559	156,542	184,436	194,099
24	195,287	201,142	185,270	178,125	195,459	206,007
25	198,646	204,279	170,233	193,027	201,702	204,160
26	207,133	201,783	178,080	188,598	201,501	205,919
27	212,136	205,169	188,402	178,362	209,443	214,514
28	215,584	232,465	189,850	206,362	220,228	223,677
29	231,957	234,706	200,340	180,941	226,624	237,438
30	238,357	208,830	205,878	194,775	229,696	242,346
31	241,620	214,740	199,856	203,983	246,774	234,907
32	240,564	225,906	198,854	187,978	246,385	248,142
33	249,892	251,707	220,180	214,156	255,710	250,823
34	267,580	243,208	229,223	191,659	256,660	265,695
35	252,738	241,890	239,042	204,860	259,821	265,518
36	267,847	257,522	224,777	223,197	275,024	285,947
37	287,063	283,636	257,153	227,481	298,703	284,885
38	282,047	274,067	243,276	197,364	298,572	283,708
39	287,350	335,260	270,333	212,790	310,313	299,188
40	316,675	314,609	274,175	210,410	308,399	305,415
41	306,482	262,466	278,882	229,557	312,073	318,174
42	326,230	286,366	245,848	213,451	324,440	322,189
43	306,658	*	269,988	224,029	345,764	310,049
44	306,418	382,136	259,920	209,008	345,901	320,918
45	320,036	268,356	304,277	229,127	360,123	326,217
46	315,822	318,300	243,867	257,950	346,873	347,736
47	336,927	303,038	348,230	249,478	368,338	338,159
48	356,436	415,956	312,177	251,034	377,909	351,672
49	357,153	*	276,288	257,771	389,625	351,196
50	321,299	331,926	373,800	239,585	374,895	337,763
51	367,529	389,580	268,243	236,220	400,133	344,728
52	376,655	*	341,930	254,678	384,732	379,609
53	356,375	*	232,710	280,362	395,573	355,317
54	343,343	*	328,242	272,478	396,526	351,365
55	401,373	*	239,015	260,104	399,879	404,585
56	343,322	418,915	323,894	290,260	412,981	346,489
57	352,180	357,083	350,239	276,288	395,932	348,153
58	378,484		295,014	246,183	408,961	355,360
59	350,953		*	204,971	401,531	306,178
60	279,544		*	168,186	292,254	316,333

年齢別賃金水準（業種別）

飲食料品製造業

年 齢 (歳)	集 計 対 象 人 数 (人)	平均勤 続年数 (年)	所 定 労 働 時 間 内 給 与 〔 所定労働時間内の労働に 対する一切の現金給与 2ページ 5-(4)参照。 〕 (円)	〔 所定労働時間内給与の うち 基本となる給与 2ページ 5-(5)参照。 〕 (円)	所定労働時間内給与	
					男 性 大学卒 (円)	男 性 短大卒 (円)
18	3	1.0	164,233	150,900		
19	4	1.0	158,825	154,575		
20	3	2.0	163,900	157,233		
21	2	3.0	*	*		
22	4	3.3	170,900	170,150		
23	7	3.6	193,743	177,929	*	
24	7	3.6	196,543	178,686	*	
25	7	3.9	199,000	181,929	*	*
26	8	6.0	216,975	187,600	*	*
27	6	2.8	191,433	158,933	*	
28	6	5.0	198,675	173,508	*	
29	8	7.3	229,613	200,463	256,533	
30	12	7.6	224,208	202,500	258,733	
31	7	7.7	214,329	206,614	*	
32	6	6.8	212,717	192,883	*	*
33	5	9.0	219,668	192,068	*	
34	6	5.8	249,300	210,600	290,900	
35	8	11.8	230,300	201,300	*	*
36	4	12.0	262,125	225,450	*	*
37	8	12.1	279,444	241,069	344,533	
38	9	10.0	207,536	186,413	*	*
39	9	14.4	299,628	269,183	362,050	*
40	9	15.7	286,483	245,017	*	*
41	5	9.6	257,315	222,580		
42	7	14.6	299,481	260,739	317,550	*
43	3	16.3	323,170	267,170	*	
44	11	17.2	327,026	288,227	288,175	*
45	6	16.5	390,417	336,417	*	*
46	9	17.6	271,595	232,545	*	
47	6	11.5	275,943	251,277		*
48	2	3.0	*	*	*	
49	7	14.9	328,962	267,305	431,709	
50	3	15.3	310,633	257,633		
51	4	18.3	363,255	256,768	*	
52	7	24.9	291,511	237,769	*	
53	7	31.6	435,471	368,843	429,550	
54	5	11.6	249,817	220,277	*	
55	5	19.4	421,942	356,194	*	
56	10	22.1	370,722	320,095	378,450	
57	3	7.0	216,600	209,767		
58	5	25.6	315,938	297,038	*	*
59	5	20.0	338,668	307,656	*	
60	3	7.0	144,154	132,487		

年 齡	所定労働時間内給与					
	男 性 高校卒	女 性 大学卒	女 性 短大卒	女 性 高校卒	事務・販売	生産・技術
	(円)	(円)	(円)	(円)	(円)	(円)
18	*			*		164,233
19	*			162,333	*	161,767
20	*			*		163,900
21	*			*	*	*
22	*	*		*		170,900
23	187,667		*	*	*	183,880
24	166,900	*		*	215,033	182,675
25	*	*		*	198,600	199,300
26	234,267	*	*	*	199,000	234,950
27	191,875	*			201,250	*
28	*			*	*	193,410
29	*	*		*	*	253,283
30	211,520		219,200	*	240,750	207,667
31	204,933		*	*	*	218,383
32	*			*	*	205,260
33	*			*	*	207,210
34	207,700					249,300
35	241,100		*	*	*	236,967
36	*					262,125
37	240,390				303,400	255,488
38	*	*		170,240	186,667	217,970
39	283,125		*		281,038	314,500
40	246,667		*	*	326,167	266,642
41	288,092	*		*	221,325	*
42	*			*	*	293,414
43	*				*	*
44	343,365				349,333	318,661
45	329,133				458,200	322,633
46	336,138			156,484	325,183	244,800
47	*		*	182,187	392,700	159,186
48	*					*
49	*	*		*	349,956	*
50	310,633				*	*
51				*	435,200	*
52	*			183,293	*	278,856
53	443,367				447,883	426,163
54	*			*	*	242,247
55	351,790				*	351,790
56	398,683			*	360,833	374,959
57	*			*	*	*
58		*	*	*	273,048	*
59	*		*	*	387,933	*
60	*			*	*	*

出版・印刷・同関連産業

年 齢 (歳)	集 計 対 象 人 数 (人)	平均勤続年数 (年)	所 定 労 働 時 間 内 給 与		所定労働時間内給与	
			〔所定労働時間内の労働に 対する一切の現金給与 2ページ 5-(4)参照。〕 (円)	〔所定労働時間内給与の うち 基本となる給与 2ページ 5-(5)参照。〕 (円)	男 性 大 学 卒 (円)	男 性 短 大 卒 (円)
18	3	1.0	153,333	151,667		
19	3	1.0	157,567	150,900		
20	4	2.0	154,175	149,175		
21	4	2.5	169,150	158,900		
22	9	2.4	178,398	173,176	*	
23	6	1.8	183,260	181,593	195,877	
24	7	2.3	208,601	207,316		
25	12	3.2	194,365	168,228	*	
26	6	3.3	188,330	183,997	*	*
27	15	4.0	215,045	188,192	244,708	*
28	8	4.0	221,241	203,529	242,386	
29	11	6.0	202,145	186,418	*	*
30	10	6.5	229,149	215,619	236,258	
31	6	5.0	245,522	236,855	247,725	
32	13	5.3	238,799	201,799	321,277	
33	11	4.7	231,739	209,375	279,150	*
34	9	8.1	220,932	205,688	225,772	*
35	13	10.8	230,852	210,068	311,910	*
36	10	8.9	262,241	248,801	296,182	
37	12	11.0	251,523	218,273	297,480	*
38	8	10.3	279,056	252,106	244,500	
39	12	11.7	274,968	216,735	276,104	
40	7	13.0	298,310	265,739	306,094	*
41	8	12.0	276,380	251,430	292,408	*
42	7	12.3	269,339	245,167	321,070	*
43	10	13.1	290,942	266,392	274,078	
44	6	15.8	280,667	254,783	*	*
45	7	16.1	282,254	254,783	*	*
46	10	14.4	321,802	275,272	352,310	
47	9	14.2	326,237	280,814	355,458	
48	9	19.0	359,144	321,633	377,533	*
49	10	14.5	283,597	266,017	317,036	
50	5	16.8	363,238	291,818	*	
51	12	15.4	317,093	295,909	390,762	*
52	5	21.0	374,544	344,924	*	
53	6	23.3	377,908	334,225	409,727	*
54	10	19.2	317,354	275,866	373,528	
55	7	24.9	388,741	345,844	*	*
56	5	25.4	407,642	357,626	412,273	
57	8	21.6	317,929	281,766	401,143	*
58	6	24.0	355,935	333,085		
59	5	13.6	309,186	307,326	246,250	
60	1	8.0	*	*		

年 齡	所定労働時間内給与					
	男 性 高校卒	女 性 大学卒	女 性 短大卒	女 性 高校卒	事務・販売	生産・技術
	(円)	(円)	(円)	(円)	(円)	(円)
18	*			*		153,333
19	157,567					157,567
20	154,175					154,175
21	*			*	172,567	*
22	162,517	*	*	*	197,408	163,190
23		*	*	*	204,390	*
24	*	235,615	*		245,820	180,688
25	179,933	217,826	*	*	202,416	178,263
26	165,717	*			*	175,538
27	184,333	223,100	*	*	228,014	195,592
28	*	*	*		261,733	180,750
29	191,023	*	*		222,426	185,245
30		224,410			256,348	188,350
31	*	*			251,826	*
32	198,112	245,250	*		263,229	199,712
33	*	*	*	*	228,304	237,750
34	*	*			233,710	214,543
35	*	*	*	199,208	241,448	213,900
36	*		*	*	300,905	204,245
37	*	*	236,600		264,119	233,888
38	328,583		*		268,783	289,330
39	263,800	331,900	*		338,484	229,600
40			*		307,795	*
41	*		*		*	256,235
42	*		*		309,820	215,363
43	321,250	*		*	298,945	278,938
44	307,273	*			*	244,164
45	*			*	*	276,750
46	330,348		*		*	292,636
47	354,100		*	*	337,004	*
48	*				361,556	356,130
49	291,263	*		*	320,547	228,173
50	270,333				432,563	*
51	*	*		*	337,559	288,440
52	370,680		*		*	370,680
53	*		*		365,295	*
54	270,133			*	357,810	300,016
55	*	*		*	384,443	391,965
56	*				*	322,373
57	239,333				401,143	268,000
58	355,935				*	340,483
59	*				246,250	*
60	*				*	

機械器具製造業

年 齢 (歳)	集 計 対 象 人 数 (人)	平均勤続年数 (年)	所 定 労 働 時 間 内 給 与		所定労働時間内給与	
			〔所定労働時間内の労働に 対する一切の現金給与 2ページ 5-(4)参照。〕 (円)	〔所定労働時間内給与の うち 基本となる給与 2ページ 5-(5)参照。〕 (円)	男 性 大学卒 (円)	男 性 短大卒 (円)
18	1	1.0	*	*		
19	6	1.0	162,530	158,030		
20	5	1.8	162,357	161,483		
21	9	2.6	170,350	164,017		*
22	4	2.8	182,788	182,780		*
23	6	1.7	191,498	174,165	*	
24	9	3.0	199,945	188,214	208,719	*
25	9	3.4	200,463	191,907	195,619	
26	11	4.5	210,049	203,958	*	
27	9	5.2	210,180	202,647	217,556	
28	8	5.5	205,914	196,664	211,781	
29	10	6.0	235,339	220,171	232,164	*
30	8	9.0	248,785	231,035	245,433	*
31	9	9.2	268,161	247,839	294,994	*
32	14	7.8	272,864	253,364	305,803	
33	10	7.3	256,852	245,062	282,018	
34	11	7.5	254,889	249,980	243,793	
35	11	12.3	290,571	265,808	335,107	*
36	11	13.9	265,847	256,918	290,407	
37	21	10.2	276,238	258,656	308,602	
38	7	16.1	335,244	295,771	*	
39	10	13.1	316,571	285,671	331,716	*
40	13	15.2	338,252	317,790	398,245	
41	12	17.5	329,609	313,033	*	
42	8	17.4	373,651	343,116	451,154	
43	7	17.0	357,335	349,018	*	*
44	10	19.0	378,981	348,000	428,384	
45	10	19.2	344,426	304,717	403,979	
46	5	21.0	421,909	417,909	*	
47	9	20.8	376,731	346,138	360,102	
48	7	26.9	349,056	330,299	405,371	
49	9	19.9	400,639	350,873	478,811	*
50	10	26.1	411,052	373,755	494,702	
51	7	27.1	428,900	406,297	511,640	
52	14	25.7	473,757	439,231	541,333	*
53	5	27.0	386,159	369,559	399,729	
54	8	18.9	353,379	303,573	*	
55	10	29.9	485,648	453,020	538,620	
56	6	33.2	359,600	338,450	*	
57	10	31.1	436,150	414,560	537,461	*
58	10	34.8	409,813	374,283	463,338	
59	9	28.4	390,031	349,126	*	
60	1	34.0	*	*	*	

年 齡	所定労働時間内給与					
	男 性 高校卒	女 性 大学卒	女 性 短大卒	女 性 高校卒	事務・販売	生産・技術
	(円)	(円)	(円)	(円)	(円)	(円)
18	*					*
19	162,530				*	162,576
20	167,946			*	*	167,946
21	169,244				*	170,069
22	*	*		*	*	175,217
23	180,000	*			*	184,248
24	193,343				*	192,645
25	195,790	*	*		211,405	194,992
26	199,799	228,070			216,187	206,542
27	209,050		*		*	210,561
28	*		*		*	210,895
29	261,070		*		261,258	218,059
30	243,970				*	235,463
31	248,459				*	251,174
32	240,938	*		*	306,334	247,761
33	214,957	*			244,311	262,227
34	243,078	*	*		285,950	243,241
35	274,771	*	*		308,410	283,882
36	259,739		*		285,163	258,604
37	295,657		273,207	184,654	271,578	282,450
38	373,392		*		359,942	302,313
39	301,082				*	306,563
40	300,756				388,316	295,340
41	287,954	*	*	*	353,293	312,692
42	353,069		*		380,924	369,287
43	291,112			*	*	311,449
44	367,663		*		431,165	344,191
45	324,157			*	374,813	314,039
46	*	*		*	468,458	*
47	408,005		*		455,623	337,285
48	*			*	381,577	324,666
49	362,070				*	381,068
50	*			275,070	431,450	390,654
51	378,499			*	451,079	*
52	429,367				601,130	439,019
53	*				342,832	*
54	346,006			*	*	378,388
55	432,675				593,650	413,646
56	390,550			*	375,560	343,640
57	406,950			*	473,923	410,968
58	386,873				*	392,891
59	396,013			*	*	405,182
60						*

その他製造業

年 齢 (歳)	集 計 対 象 人 数 (人)	平均勤続年数 (年)	所 定 労 働 時 間 内 給 与		所定労働時間内給与	
			〔所定労働時間内の労働に 対する一切の現金給与 2ページ 5-(4)参照。〕 (円)	〔所定労働時間内給与の うち 基本となる給与 2ページ 5-(5)参照。〕 (円)	男 性 大 学 卒 (円)	男 性 短 大 卒 (円)
18	5	1.0	161,525	156,885		
19	4	1.0	164,085	154,335		
20	4	2.0	165,000	161,250		
21	3	2.7	188,060	183,060		
22	6	2.8	179,675	172,092	*	*
23	6	1.7	204,967	202,300	*	
24	8	2.5	215,306	198,231	240,975	
25	9	4.9	189,308	180,419		*
26	12	4.7	208,948	198,407	*	
27	11	3.9	218,995	207,677	235,157	
28	8	4.3	225,638	205,950	*	
29	8	6.1	233,807	213,619	242,650	*
30	7	5.3	251,557	239,629	*	*
31	11	5.6	219,638	207,174	229,106	
32	13	5.8	214,958	201,327	218,872	
33	8	10.6	264,620	241,370		
34	6	5.2	251,617	242,267	274,367	
35	10	9.9	251,920	228,530	*	
36	9	12.1	321,606	281,772	326,425	*
37	14	12.3	273,268	256,111	291,480	
38	13	9.9	289,045	264,968	352,375	
39	10	10.9	263,250	243,800		*
40	11	11.3	278,687	255,296	365,133	
41	12	13.3	286,501	270,818	*	*
42	11	20.2	355,415	325,734	*	*
43	8	15.0	319,655	295,804		
44	9	14.1	343,070	319,148	*	
45	12	19.3	346,572	298,080	*	*
46	12	13.4	324,643	286,643	348,132	*
47	7	22.0	336,103	303,403	*	
48	11	19.9	335,460	298,369	*	*
49	11	20.8	351,030	330,303	*	*
50	4	20.5	350,775	324,900		*
51	6	21.7	411,767	364,761	446,467	
52	9	16.8	365,350	330,483	492,138	
53	10	20.3	342,545	297,035	*	
54	11	23.0	366,446	327,265	407,000	
55	13	15.9	350,317	323,632	454,625	*
56	8	31.3	474,775	419,463	648,167	*
57	7	21.9	278,720	267,006	*	*
58	11	25.2	343,557	324,085	*	
59	8	28.0	432,827	374,077	*	
60	6	17.5	250,053	241,053		

年 齡	所定労働時間内給与					
	男 性 高校卒	女 性 大学卒	女 性 短大卒	女 性 高校卒	事務・販売	生産・技術
	(円)	(円)	(円)	(円)	(円)	(円)
18	161,141			*	*	161,141
19	*			*		164,085
20	166,600			*	*	166,600
21	*			*	*	*
22	168,450			*	*	176,130
23	215,167	*			*	209,125
24	*	*	*		219,033	*
25	179,882			*	*	190,127
26	209,710	*	*	*	206,017	213,052
27	*	*		*	238,580	202,675
28	*	*	*	*	232,517	*
29	214,767			*	254,026	213,588
30	278,667	*	*		244,375	261,133
31	241,733	*	*	*	216,300	222,420
32	252,667		*	177,024	200,111	248,365
33	273,687			*	*	259,160
34	*	*			268,375	*
35	231,800		*	*	*	230,100
36	253,883				384,950	270,930
37	256,650	291,700	*	*	274,057	272,217
38	287,885	*		*	316,041	265,906
39	285,210		*	*	239,113	279,342
40	265,392		*	*	290,980	257,175
41	267,228		*	*	280,350	292,652
42	363,121		*		334,890	367,144
43	347,047	*	*		313,576	329,785
44	338,622		*	*	389,925	305,586
45	365,345			*	374,751	307,120
46	295,483			*	332,159	314,120
47	330,165			*	335,765	336,553
48	366,010			266,333	337,692	*
49	327,089	*	*		375,526	321,636
50	*		*	*	295,367	*
51	*			*	427,247	*
52	298,067	*		*	420,390	296,550
53	347,175			*	*	348,806
54	339,162		*	*	397,835	328,780
55	323,800		*	*	393,467	253,230
56	341,525				*	383,117
57	*	*		*	282,510	273,667
58	388,300		*	*	427,780	273,372
59	442,905		*	*	415,325	450,329
60	272,264	*				250,053

飲食料品卸売業

年 齢 (歳)	集 計 対 象 人 数 (人)	平均勤 続年数 (年)	所 定 労 働 時 間 内 給 与		所定労働時間内給与	
			〔 所定労働時間内の労働に 対する一切の現金給与 2ページ 5-(4)参照。 〕 (円)	〔 所定労働時間内給与の うち 基本となる給与 2ページ 5-(5)参照。 〕 (円)	男 性 大学卒 (円)	男 性 短大卒 (円)
18						
19						
20	3	1.7	147,547	142,547		
21	1	1.0	*	*		
22	5	1.0	166,800	143,800	*	
23	2	1.0	*	*	*	
24	3	1.7	182,300	179,633	*	
25	5	4.2	184,880	175,480	*	
26	6	3.7	179,076	168,076	185,236	
27	2	3.0	*	*		
28	3	3.3	167,663	151,330	*	
29	4	7.0	218,812	195,312	*	
30	7	5.4	191,823	166,909	215,794	
31	2	5.5	*	*	*	
32	9	5.4	196,821	176,488	*	
33	4	7.3	248,924	209,940	*	
34	8	11.0	226,324	206,449	217,924	
35	6	9.8	222,703	203,203	*	
36	8	13.3	248,401	228,151	*	*
37	5	13.6	246,980	209,380	*	
38	8	11.0	299,557	254,750	354,617	
39	5	8.2	264,160	193,560	*	
40	8	13.4	276,289	225,082	*	*
41	5	13.8	269,908	226,508	*	
42	8	15.0	268,287	230,475	314,628	
43	4	11.5	291,898	266,398	*	
44	7	14.4	268,643	241,529	357,400	*
45	2	12.5	*	*	*	
46	4	13.3	308,658	289,158	*	*
47	6	17.8	312,533	257,283	*	
48	5	17.8	313,860	266,800	*	
49	9	22.0	363,200	328,722	433,333	
50	7	14.3	269,629	229,220		
51	5	23.8	343,448	296,448	*	
52	3	25.3	372,742	350,409	*	
53	6	23.7	351,197	302,031	342,323	
54	5	29.6	355,192	285,667	*	
55	6	31.5	347,410	314,903	383,426	
56	4	32.3	397,325	344,825	*	
57	6	35.0	365,396	315,596	*	
58	1	21.0	*	*		
59	1	36.0	*	*	*	
60	1	13.0	*	*		

年 齡	所定労働時間内給与					
	男 性 高校卒	女 性 大学卒	女 性 短大卒	女 性 高校卒	事務・販売	生産・技術
	(円)	(円)	(円)	(円)	(円)	(円)
18						
19						
20			*	*	147,547	
21	*				*	
22	168,333	*			166,800	
23					*	
24	*				182,300	
25	*		*		184,880	
26	*		*		179,076	
27	*		*		*	
28	*				*	*
29	*				*	*
30	*	*	*		191,694	*
31		*			*	
32	188,333	*	*	*	194,277	*
33	*				248,924	
34	253,000			*	226,324	
35	223,606			*	222,703	
36	*		*	*	224,728	*
37	*			*	246,980	
38	*		*	*	299,557	
39	289,267		*		264,160	
40	*			175,507	276,188	*
41	*			*	269,908	
42	*		*	*	268,287	
43	294,197				*	*
44				186,100	271,750	*
45				*	*	*
46	*			*	308,658	
47	*			*	312,533	
48	336,667				288,075	*
49	359,760			*	369,350	*
50	287,901			*	271,053	*
51	*		*		379,638	*
52	*				*	*
53	*			*	383,037	*
54	366,445			*	372,490	*
55	*			*	347,410	
56	*				397,325	
57	483,321			*	410,075	*
58	*					*
59					*	
60				*	*	

繊維製品卸売業

年 齢 (歳)	集 計 対 象 人 数 (人)	平均勤続年数 (年)	所 定 労 働 時 間 内 給 与		所定労働時間内給与	
			〔所定労働時間内の労働に 対する一切の現金給与 2ページ 5-(4)参照。〕 (円)	〔所定労働時間内給与の うち 基本となる給与 2ページ 5-(5)参照。〕 (円)	男 性 大学卒 (円)	男 性 短大卒 (円)
18	1	1.0	*	*		
19	1	1.0	*	*		
20	4	1.3	161,250	161,250		
21	5	1.6	175,600	169,600		
22	2	1.5	*	*		
23	5	1.2	190,200	187,200	*	*
24	6	3.5	189,750	180,833	*	*
25	4	5.5	204,375	204,375		
26	9	4.1	201,022	191,500	211,550	
27	1	5.0	*	*	*	
28	7	5.7	241,286	229,857	*	
29	1	6.0	*	*	*	
30	2	1.5	*	*		
31	9	7.4	233,556	225,444	*	*
32	4	7.3	237,300	223,800		
33	4	5.5	274,425	264,675	*	
34	3	11.3	317,900	314,567	*	
35	8	9.3	282,738	274,488	321,000	
36	4	5.0	255,688	233,300	*	
37	4	11.0	287,050	273,300		*
38	3	12.0	276,400	272,733	*	
39	2	6.0	*	*		
40	9	13.6	361,990	345,618	*	
41	3	9.0	278,233	274,900	*	
42	2	19.0	*	*		
43	2	16.0	*	*	*	
44	3	7.3	231,867	228,533		
45	1	23.0	*	*		
46	4	24.0	380,225	360,225	*	*
47	2	12.0	*	*	*	
48	6	17.2	401,733	395,067	421,800	*
49	1	9.0	*	*	*	
50	2	8.5	*	*		*
51	3	10.0	352,067	328,400	*	
52	5	23.8	373,780	371,580	411,975	
53	3	31.0	496,867	496,867	496,867	
54						
55	4	23.3	436,350	436,350	*	
56						
57	2	21.5	*	*	*	
58	1	10.0	*	*		
59	2	37.0	*	*	*	
60	1	12.0	*	*		

年 齡	所定労働時間内給与					
	男 性 高校卒	女 性 大学卒	女 性 短大卒	女 性 高校卒	事務・販売	生産・技術
	(円)	(円)	(円)	(円)	(円)	(円)
18				*	*	
19				*	*	
20	*		*	*	165,000	*
21			180,375	*	175,750	*
22		*	*		*	*
23		*	*		200,250	*
24	*	*	*		195,000	*
25		*	*	*	204,375	
26		*	203,667	*	210,533	182,000
27					*	
28		*	228,500	*	241,700	*
29					*	
30	*			*	*	
31			207,933	228,000	233,556	
32	*	*		*	237,300	
33		*	*		281,567	*
34	*	*			*	*
35	*	*	*		282,738	
36			*		255,688	
37		*		*	287,050	
38	*		*		276,400	
39	*		*		*	*
40	465,120		280,713		391,844	*
41				*	278,233	
42		*	*		*	*
43				*	*	
44	*		*	*	231,867	
45		*			*	
46	*			*	385,967	*
47					*	
48	*		*		401,733	
49						*
50	*				*	
51				*	352,067	
52				*	373,780	
53					496,867	
54						
55	*			*	436,350	
56						
57	*				*	
58				*	*	
59					*	
60	*				*	

機械器具卸売業

年 齢 (歳)	集 計 対 象 人 数 (人)	平均勤 続年数 (年)	所 定 労 働 時 間 内 給 与 〔所定労働時間内の労働に 対する一切の現金給与 2ページ 5-(4)参照。〕 (円)	〔所定労働時間内給与の うち 基本となる給与 2ページ 5-(5)参照。〕 (円)	所定労働時間内給与	
					男 性 大学卒 (円)	男 性 短大卒 (円)
18						
19	1	1.0	*	*		
20	5	1.2	163,940	159,440		170,000
21	2	2.0	*	*		
22	8	2.3	178,653	157,653	*	*
23	13	1.8	184,473	176,665	193,942	
24	2	1.0	*	*	*	
25	7	3.0	213,777	204,063	225,513	
26	7	3.1	207,106	184,463	*	
27	6	4.0	205,518	202,602	*	*
28	10	3.9	217,976	205,026	226,162	*
29	5	4.6	218,473	202,873	*	*
30	7	3.9	231,104	204,819	251,565	*
31	4	8.5	257,000	247,000	*	
32	7	8.4	233,707	222,707	*	234,683
33	5	8.2	204,180	189,880	*	*
34	7	8.6	261,260	233,989	284,194	
35	13	8.8	254,734	231,426	263,360	*
36	4	10.3	288,385	275,635	313,013	
37	12	10.0	293,540	256,290	313,310	*
38	8	16.9	319,753	277,940	301,578	
39	9	12.6	294,081	258,592	290,135	
40	12	11.8	267,137	245,053	305,613	*
41	6	16.2	308,387	278,970	328,730	
42	2	14.0	*	*		
43	8	16.6	331,415	295,915	322,223	
44	2	16.5	*	*	*	
45	7	17.1	329,989	297,560	360,020	*
46	9	19.8	340,221	306,832	*	*
47	8	19.4	357,666	313,416	367,633	*
48	3	21.7	335,920	322,853		
49	6	12.0	318,500	274,250	*	
50	6	20.5	405,608	336,608	421,730	
51	9	14.4	333,802	287,969	445,483	
52	6	19.5	375,390	340,723	387,920	
53	4	24.3	410,080	397,455	*	
54	6	26.7	438,940	381,357	443,697	
55	7	28.9	410,801	347,801	398,215	
56	9	22.7	408,348	347,737	477,073	*
57	5	21.8	414,020	383,820	434,175	
58	7	24.1	380,917	341,917	380,800	*
59	4	33.0	441,563	357,188	433,083	
60						

年 齡	所定労働時間内給与					
	男 性 高校卒	女 性 大学卒	女 性 短大卒	女 性 高校卒	事務・販売	生産・技術
	(円)	(円)	(円)	(円)	(円)	(円)
18						
19	*					*
20	*		*		163,750	*
21	*		*		*	*
22	*	*		*	175,506	183,897
23	178,500	*	*		184,968	*
24	*				*	
25		*	*	*	213,777	
26	*	*		*	210,673	*
27	*	*		*	212,378	*
28	*	*			221,029	*
29			*	*	218,473	
30	*				231,104	
31			*		257,000	
32	*	*			236,590	*
33			*	*	200,350	*
34		*		*	261,260	
35			*	*	254,734	
36	*				288,385	
37	220,400				293,540	
38	330,658				323,860	*
39	337,033		*	*	294,081	
40	*	*	*	*	268,276	*
41	*	*			308,387	
42	*			*	*	
43	346,733				331,415	
44					*	
45	*		*	*	329,989	
46	314,983	*			345,800	*
47	*				357,666	
48	*			*	335,920	
49	*			*	311,700	*
50				*	405,608	
51	328,718			*	333,802	
52	*			*	375,390	
53				*	410,080	
54	434,183				463,508	*
55	*		*		410,801	
56	453,567			*	401,479	*
57	*				414,020	
58	*			*	380,917	
59	*				445,267	*
60						

建築材料卸売業

年 齢 (歳)	集 計 対 象 人 数 (人)	平均勤 続年数 (年)	所 定 労 働 時 間 内 給 与 〔 所定労働時間内の労働に 対する一切の現金給与 2ページ 5-(4)参照。 〕 (円)	〔 所定労働時間内給与の うち 基本となる給与 2ページ 5-(5)参照。 〕 (円)	所定労働時間内給与	
					男 性 大学卒 (円)	男 性 短大卒 (円)
18	4	1.0	156,750	156,750		
19						
20	1	2.0	*	*		
21						
22	4	1.3	183,305	170,631	*	
23	3	2.0	177,823	162,800	*	
24	8	3.0	186,725	171,969	*	
25	2	1.5	*	*	*	
26	4	4.8	190,500	190,500		
27	6	4.5	209,485	192,920	*	*
28	7	5.1	217,659	190,553	233,403	*
29	3	7.3	210,317	174,183	*	
30	2	5.0	*	*		*
31	6	8.8	210,903	176,995	*	
32	7	8.3	243,469	222,150	251,667	
33	8	10.5	268,081	238,188	312,333	
34	8	11.1	261,849	223,946	275,308	
35	6	10.8	262,892	215,953		*
36	5	12.0	256,526	229,320	264,210	
37	9	10.8	315,966	292,400	328,741	*
38	4	10.5	236,268	193,258	*	
39	10	16.7	306,329	267,101	375,495	*
40	11	14.3	311,396	282,533	391,090	*
41	4	19.3	279,338	250,188		
42	7	13.7	361,244	305,893	424,593	*
43	8	20.6	362,644	302,706	*	299,250
44	6	15.5	263,103	225,025	*	*
45	2	21.5	*	*		
46	3	16.7	309,827	278,527	*	
47	2	25.5	*	*		
48	6	26.0	408,315	315,303	*	
49	4	20.0	352,388	293,088	*	*
50	4	25.8	343,663	282,558	*	
51	2	21.5	*	*	*	
52	2	22.0	*	*	*	
53	1	31.0	*	*	*	
54	5	29.0	386,280	308,764	*	
55	3	29.3	434,833	358,400	*	
56	3	30.0	337,370	282,700	*	
57	2	33.0	*	*	*	
58	6	23.3	390,139	325,366	436,168	
59	4	34.5	405,658	323,320		
60						

年 齡	所定労働時間内給与					
	男 性 高校卒	女 性 大学卒	女 性 短大卒	女 性 高校卒	事務・販売	生産・技術
	(円)	(円)	(円)	(円)	(円)	(円)
18	156,750				*	*
19						
20	*				*	
21						
22	*	*	*		183,305	
23	*				*	*
24	180,697	184,000		*	192,951	*
25					*	*
26		198,667		*	190,500	
27	*	*		*	214,772	*
28		*		*	219,260	*
29	*			*	*	*
30			*		*	
31	*		*		206,755	*
32	*	*			243,213	*
33	*	*	*	*	265,108	*
34	*	*	*	*	265,000	*
35	283,783		*	*	268,500	*
36	*				256,526	
37	*				328,741	*
38			*	*	236,268	
39	*		*	*	305,481	*
40	263,000			*	311,396	
41	*			*	284,333	*
42	*			*	361,244	
43	402,305				376,640	*
44	*		*	*	252,000	*
45	*		*		*	*
46	*				*	*
47	*			*	*	
48	380,055				408,315	
49	*				352,850	*
50	*		*	*	*	*
51				*	*	
52	*				*	
53					*	
54	342,360				392,173	*
55	*				434,833	
56	*				*	*
57					*	*
58	*			*	390,139	
59	405,658				413,557	*
60						

その他卸売業

年 齢 (歳)	集 計 対 象 人 数 (人)	平均勤 続年数 (年)	所 定 労 働 時 間 内 給 与		所定労働時間内給与	
			〔 所定労働時間内の労働に 対する一切の現金給与 2ページ 5-(4)参照。 〕 (円)	〔 所定労働時間内給与の うち 基本となる給与 2ページ 5-(5)参照。 〕 (円)	男 性 大学卒 (円)	男 性 短大卒 (円)
18	2	1.0	*	*		
19	4	1.0	156,795	153,370		
20	10	1.8	168,169	162,249		
21	4	2.5	172,445	170,333		
22	7	1.4	204,754	187,154	209,260	
23	17	1.9	201,874	187,875	214,292	*
24	22	2.1	206,006	190,439	221,275	
25	13	3.9	209,113	200,124	221,538	
26	16	3.4	213,688	195,043	220,735	
27	19	3.5	213,919	191,913	232,316	*
28	16	4.4	238,567	210,673	249,270	*
29	8	3.3	211,401	195,113	233,233	
30	18	7.5	243,699	215,455	257,882	*
31	20	6.3	262,021	229,671	283,187	*
32	15	7.3	252,204	232,782	276,531	*
33	19	8.1	248,401	222,233	275,192	*
34	22	9.5	275,085	234,404	304,134	
35	17	9.6	291,433	257,498	316,369	275,883
36	20	12.0	293,031	260,034	332,684	372,517
37	23	11.9	313,207	276,015	342,555	293,199
38	24	13.4	300,774	267,043	354,391	
39	15	16.3	348,592	322,065	401,371	*
40	26	14.1	352,666	318,139	378,918	
41	17	16.1	372,713	331,724	406,777	*
42	13	18.2	346,371	304,114	398,396	307,010
43	11	19.8	443,383	390,421	447,416	
44	16	18.7	382,335	344,772	477,123	*
45	19	19.2	403,538	355,201	435,641	*
46	20	17.5	386,879	346,869	435,527	*
47	18	21.2	372,961	333,898	433,660	*
48	15	19.5	433,721	371,038	515,902	*
49	18	19.9	462,304	417,836	577,638	*
50	15	19.7	411,860	366,702	479,729	*
51	20	23.6	410,947	373,119	486,233	*
52	14	21.8	384,667	351,265	486,628	*
53	18	26.3	431,858	387,112	484,299	*
54	12	26.6	459,917	405,230	558,251	
55	21	28.2	439,253	398,844	469,396	*
56	17	28.6	452,665	393,184	456,481	
57	11	22.4	388,818	346,193	449,326	*
58	9	27.8	439,254	405,295	571,694	*
59	10	31.2	396,319	361,632	452,201	*
60	3	19.0	331,200	317,533	*	

年 齡	所定労働時間内給与					
	男 性 高校卒	女 性 大学卒	女 性 短大卒	女 性 高校卒	事務・販売	生産・技術
	(円)	(円)	(円)	(円)	(円)	(円)
18	*				*	*
19	*			155,467	155,467	*
20	179,697		*	164,317	163,229	179,697
21	176,493		*		*	*
22		*		*	204,754	
23	187,927	192,150			212,133	187,218
24	209,020	187,373	*	*	205,649	208,268
25	*	207,333	*	190,154	205,922	*
26	*	212,085		*	211,095	*
27	*	208,649	*	*	215,339	*
28	219,974	*		*	244,536	220,660
29	*	*			213,524	207,864
30	251,017		*	215,367	244,450	*
31	261,744	194,067			259,980	273,588
32	239,617	*			262,797	223,072
33	244,800	*	240,060	*	249,188	245,450
34	244,652	*	*	*	278,415	267,949
35	*	*	*	*	285,520	310,653
36	282,151	267,288	*	234,167	288,281	*
37	303,182	*	*	*	307,137	342,038
38	260,578		245,700	226,733	305,191	*
39	323,911	*	*	*	352,550	*
40	347,970	*	*	*	359,720	313,864
41	*	*	*	*	372,713	
42	*	*			354,502	*
43	*				450,321	*
44	*	*		225,017	393,358	*
45	367,175		*	*	399,192	419,835
46	310,992	*	*	*	386,363	388,942
47	315,693	*			383,634	345,213
48	*		316,950	*	434,433	*
49	297,696	*	*	*	505,094	248,356
50	416,837			254,865	409,828	*
51	433,806		*	228,467	413,945	*
52	330,792		*	*	396,293	*
53	368,951		*	*	448,083	*
54	*		*		484,637	*
55	405,097		*	*	451,660	364,813
56	467,983	*		*	448,594	*
57	*	*	*		403,565	*
58	*			*	439,254	
59	*				452,201	265,927
60	*				*	*

小売業

年 齢 (歳)	集 計 対 象 人 数 (人)	平均勤 続年数 (年)	所 定 労 働 時 間 内 給 与		所定労働時間内給与	
			〔 所定労働時間内の労働に 対する一切の現金給与 2ページ 5-(4)参照。 〕 (円)	〔 所定労働時間内給与の うち 基本となる給与 2ページ 5-(5)参照。 〕 (円)	男 性 大学卒 (円)	男 性 短大卒 (円)
18	1	1.0	*	*		
19	2	1.0	*	*		
20	5	1.4	171,480	166,720		167,667
21	5	1.8	158,600	158,600		*
22	12	1.6	182,933	172,762	183,833	171,226
23	26	1.5	177,771	172,464	186,038	*
24	37	2.3	193,374	187,085	196,408	172,990
25	18	3.6	195,578	191,395	202,885	181,959
26	23	4.1	195,520	185,020	204,044	198,799
27	10	4.7	224,548	219,968	217,245	*
28	27	4.7	216,664	200,134	218,573	*
29	27	5.6	222,654	203,075	239,673	*
30	22	6.3	222,020	210,020	227,201	217,050
31	23	7.9	243,095	225,769	247,170	
32	18	8.4	240,321	220,279	268,793	*
33	22	8.8	242,240	221,454	232,833	251,678
34	19	9.2	238,626	220,971	248,457	*
35	20	9.0	241,488	230,758	251,516	253,544
36	20	12.1	274,515	254,405	296,171	269,767
37	27	11.4	290,614	268,367	302,704	303,120
38	23	12.8	288,853	263,309	317,463	316,360
39	24	14.3	268,425	246,300	295,834	*
40	25	15.5	287,022	267,769	269,901	284,050
41	16	14.4	305,964	287,394	*	331,638
42	22	15.1	311,036	286,369	344,150	333,455
43	24	14.2	304,567	279,734	334,500	361,074
44	17	16.6	335,395	305,160	395,525	*
45	20	16.5	321,517	301,171	392,250	379,933
46	25	17.5	310,280	286,880	298,216	430,918
47	20	20.2	329,091	309,774	387,477	*
48	23	19.2	365,268	335,247	404,649	*
49	16	24.2	359,728	332,782	*	421,159
50	25	21.1	352,048	328,344	395,665	361,599
51	18	22.4	331,574	306,973	414,153	303,597
52	19	23.8	375,724	352,281	388,586	*
53	23	19.7	330,365	297,302	398,629	*
54	14	20.1	333,318	300,321	402,144	
55	17	27.3	369,775	338,998	500,083	
56	21	21.6	305,385	282,514	325,193	
57	13	28.8	384,388	341,734	430,568	*
58	14	30.5	402,311	355,112	507,972	*
59	19	31.2	369,542	336,146	*	*
60	7	24.3	286,473	268,044	*	

年 齡	所定労働時間内給与					
	男 性 高校卒	女 性 大学卒	女 性 短大卒	女 性 高校卒	事務・販売	生産・技術
	(円)	(円)	(円)	(円)	(円)	(円)
18	*				*	
19	*			*	*	
20				*	178,800	*
21	*			*	153,833	*
22	*	*	*		196,638	169,229
23	200,309	169,052	*	*	175,854	182,977
24	213,474	192,230	*	*	193,553	192,609
25	200,328	195,210		*	198,806	184,280
26	203,525	*	*	*	189,896	201,656
27	*	*	*		227,509	*
28	*	*	*	*	215,906	218,830
29	224,444	186,737	*	*	221,746	*
30	236,271	*		*	218,747	229,034
31	261,034	191,500		*	251,915	218,108
32	248,405	*	*	*	240,321	
33	248,455	*	*	*	247,828	227,339
34	278,099	*	*	176,147	242,534	*
35	244,750	*	*	*	236,874	252,254
36	*	*	*	*	277,823	261,285
37	289,215	255,007		281,083	286,795	307,417
38	258,213	*	*	*	297,270	232,740
39	256,563	*	295,330	219,029	266,066	274,155
40	329,901	228,000	293,333	*	268,484	361,174
41	288,260		*	*	288,365	358,763
42	325,148	*		270,017	327,031	283,046
43	300,653	*	287,698	212,900	310,262	282,924
44	320,100			*	336,552	329,997
45	347,560	*	284,933	197,337	320,629	326,549
46	302,602		*	*	312,422	301,712
47	303,912	*	*	*	329,812	*
48	371,084		*	*	368,118	*
49	406,032		*	262,783	362,930	*
50	364,650	*		237,878	359,067	315,200
51	345,925	*	*	243,663	314,936	414,767
52	373,066		*		386,846	*
53	332,547			173,620	335,339	*
54	264,874			*	332,521	*
55	285,253		*	248,870	378,495	329,082
56	324,185	*	*	*	306,698	301,184
57	393,740		*	*	389,895	*
58	343,517		*		405,890	389,187
59	370,958			*	375,007	*
60	295,975		*		292,551	*

建設業

年 齢 (歳)	集 計 対 象 人 数 (人)	平均勤 続年数 (年)	所 定 労 働 時 間 内 給 与		所定労働時間内給与	
			〔 所定労働時間内の労働に 対する一切の現金給与 2ページ 5-(4)参照。 〕 (円)	〔 所定労働時間内給与の うち 基本となる給与 2ページ 5-(5)参照。 〕 (円)	男 性 大学卒 (円)	男 性 短大卒 (円)
18	14	1.0	151,628	150,056		
19	10	1.0	170,444	158,994		
20	14	1.5	174,900	164,114		*
21	19	2.3	163,763	158,174		171,250
22	31	1.9	197,209	185,983	197,511	193,100
23	26	1.8	189,806	184,835	197,938	
24	34	2.6	206,584	189,741	212,840	199,996
25	29	3.2	204,647	189,902	206,319	199,400
26	27	4.1	208,456	194,749	225,168	208,294
27	31	4.4	212,674	199,212	222,480	*
28	34	5.9	220,996	208,275	231,335	223,591
29	35	6.9	230,201	210,731	242,374	217,593
30	28	5.9	252,037	230,320	253,707	
31	28	7.0	253,204	231,823	265,580	*
32	45	8.1	247,424	226,146	273,814	259,302
33	44	9.5	262,229	238,756	276,269	253,355
34	47	10.5	253,286	228,753	261,913	248,540
35	36	10.4	261,384	238,360	294,319	239,785
36	50	11.1	283,102	248,061	315,225	273,470
37	46	11.7	305,355	268,310	329,671	307,987
38	50	12.7	306,529	275,045	320,220	301,720
39	36	14.5	316,535	288,927	337,047	318,867
40	52	14.9	304,574	271,568	330,860	316,088
41	34	12.9	324,332	290,656	350,369	*
42	45	13.3	329,721	287,787	382,387	339,525
43	31	12.5	312,234	285,638	334,445	366,152
44	31	15.4	356,106	322,217	388,549	*
45	38	15.9	336,765	304,126	429,042	394,265
46	30	19.5	380,174	332,553	430,973	413,175
47	37	17.5	355,587	315,420	412,065	*
48	34	20.1	348,312	318,808	386,270	*
49	26	17.8	359,233	316,687	419,892	*
50	32	18.7	368,631	326,141	426,289	399,608
51	32	21.3	387,444	359,444	412,345	*
52	39	21.1	411,769	366,487	425,008	*
53	45	19.9	374,527	336,025	419,775	453,500
54	30	21.9	393,614	348,222	471,420	*
55	43	23.0	419,486	378,567	432,186	*
56	33	21.8	405,198	361,922	482,701	341,725
57	36	24.1	392,807	343,121	418,481	*
58	26	24.7	381,400	333,496	449,748	*
59	21	24.4	402,697	377,059	479,678	*
60	11	21.2	353,787	331,160	424,746	

年 齡	所定労働時間内給与					
	男 性 高校卒	女 性 大学卒	女 性 短大卒	女 性 高校卒	事務・販売	生産・技術
	(円)	(円)	(円)	(円)	(円)	(円)
18	152,031			*	149,473	152,215
19	170,444				*	169,271
20	176,645		*	*	*	176,300
21	162,192		*	*	*	163,724
22	196,662	*	*		213,743	192,387
23	*	*	163,300	175,860	179,523	197,347
24	201,521	*		*	213,003	203,083
25	210,671	214,113	*	*	202,119	205,610
26	213,552		181,655	191,507	205,903	210,497
27	207,725	203,283		*	211,641	213,327
28	225,600	*	*	*	211,459	225,557
29	232,150		*	*	234,722	228,636
30	272,301	*		*	242,665	259,066
31	246,926	*	*		260,526	250,276
32	230,855	262,047	*	*	239,924	249,298
33	261,852	*	*	*	259,701	263,176
34	263,947	208,300	206,933		243,835	256,900
35	257,588	234,407	*	*	226,809	278,671
36	283,597	*	214,627	*	255,748	290,817
37	321,124	257,750	*	204,633	309,261	303,066
38	309,806	*		199,500	313,679	303,164
39	326,664	*	235,504		316,077	316,764
40	315,012	*	*	192,560	280,098	316,463
41	323,625	*	*	*	290,233	342,931
42	316,733	*	*	166,725	302,318	339,685
43	303,973		*	194,933	289,707	328,503
44	335,108		*	*	379,689	339,074
45	300,644	*	*	216,055	361,391	322,400
46	347,679	*		*	357,228	390,009
47	341,523	*	*	257,155	372,067	336,198
48	364,646		*	207,958	328,095	373,919
49	373,580		274,760	*	326,923	391,544
50	338,058			*	364,614	369,756
51	369,299		*	*	403,331	382,148
52	432,569			204,433	418,557	408,752
53	350,596		222,850	*	370,863	376,359
54	339,247	*		*	414,408	377,713
55	452,267	*		262,910	406,158	433,448
56	323,851			*	443,423	386,085
57	374,605		*	*	406,087	380,925
58	380,384			247,515	392,051	373,589
59	360,682			*	427,649	383,983
60	229,610				333,753	377,828

金融・保険・不動産業

年 齢 (歳)	集 計 対 象 人 数 (人)	平均勤 続年数 (年)	所 定 労 働 時 間 内 給 与		所定労働時間内給与	
			〔所定労働時間内の労働に 対する一切の現金給与 2ページ 5-(4)参照。〕 (円)	〔所定労働時間内給与の うち 基本となる給与 2ページ 5-(5)参照。〕 (円)	男 性 大学卒 (円)	男 性 短大卒 (円)
18						
19						
20	1	1.0	*	*		
21	2	2.0	*	*		*
22	6	1.3	161,667	161,667	*	
23	8	1.6	203,771	192,940	*	*
24	15	2.0	209,124	207,464	207,853	*
25	10	3.4	213,176	205,029	237,310	
26	9	3.8	232,256	211,400	231,900	
27	6	5.2	213,377	198,111	*	
28	9	4.6	249,824	221,563	231,907	
29	13	5.5	248,728	224,770	281,836	*
30	7	4.9	264,431	231,960	290,930	
31	12	6.3	263,718	231,624	281,231	*
32	7	9.1	293,470	255,442	361,723	
33	13	7.1	285,060	248,233	328,247	
34	15	6.1	299,847	273,347	322,771	
35	12	9.1	266,516	228,334	289,183	
36	14	8.6	300,063	261,927	346,398	*
37	10	13.1	333,751	294,941	351,162	*
38	11	8.8	398,790	317,590	372,209	492,013
39	9	12.7	365,905	288,927	446,162	*
40	8	13.8	380,059	303,650	*	*
41	15	13.1	365,888	321,068	386,618	*
42	8	9.9	365,001	300,077	375,985	
43	12	11.6	356,324	321,091	406,523	
44	11	12.8	369,696	331,660	429,800	
45	8	17.4	463,430	438,096	539,939	*
46	4	19.8	443,039	365,039	*	*
47	9	16.2	394,056	348,067	441,725	
48	16	15.4	425,109	373,853	502,090	
49	9	14.6	447,140	403,173	456,227	*
50	9	13.9	398,681	339,381	*	*
51	8	17.4	467,425	425,425	545,667	
52	14	16.9	446,658	400,537	460,657	*
53	8	20.1	423,765	393,765	447,500	*
54	8	19.0	399,743	375,343	388,667	*
55	4	25.5	452,150	435,900	*	
56	11	17.0	552,931	478,212	546,005	
57	8	23.6	515,953	448,141	661,892	*
58	9	23.7	444,399	360,821	477,865	
59	3	16.0	467,310	418,644	*	
60	2	5.5	*	*		

年 齡	所定労働時間内給与					
	男 性 高校卒	女 性 大学卒	女 性 短大卒	女 性 高校卒	事務・販売	生産・技術
	(円)	(円)	(円)	(円)	(円)	(円)
18						
19						
20			*		*	
21				*	*	
22		160,333	*		161,667	
23		201,500	*		203,771	
24	*	207,790	*		209,124	
25		*	*	*	213,176	
26	*	*	*		232,256	
27		*	*	*	213,377	
28	*	*	*		249,824	
29		248,450	*	*	248,728	
30		*	*		264,431	
31		201,233	*		271,329	*
32		*	*		293,470	
33		243,575	*	*	285,060	
34		*	284,933		290,265	*
35		*	235,207		266,516	
36	*		*	*	302,453	*
37		*	*		339,724	*
38	*		*		389,794	*
39	*			*	365,518	*
40		401,967	*		380,059	
41	*		*	*	367,486	*
42	*		*		365,001	
43	*		*	*	358,439	*
44	*	*	*	201,000	366,666	*
45		*			498,348	*
46			*		443,039	
47	*		*	*	413,000	*
48	392,080	*	*	*	425,683	*
49	*			*	447,140	
50	*	*		*	380,766	*
51	*	*	*	*	487,057	*
52	*		*		446,658	
53	*			*	432,517	*
54	*			*	403,278	*
55	*			*	452,150	
56	*		*	*	552,931	
57	*	*		*	549,438	*
58	377,467				458,074	*
59	*				467,310	
60	*				*	*

運輸・倉庫業

年 齢 (歳)	集 計 対 象 人 数 (人)	平均勤続年数 (年)	所 定 労 働 時 間 内 給 与		所定労働時間内給与	
			〔所定労働時間内の労働に 対する一切の現金給与 2ページ 5-(4)参照。〕 (円)	〔所定労働時間内給与の うち 基本となる給与 2ページ 5-(5)参照。〕 (円)	男 性 大学卒 (円)	男 性 短大卒 (円)
18	1	1.0	*	*		
19	2	1.0	*	*		
20	5	1.4	151,414	148,874		
21	6	1.7	163,620	160,067		*
22	17	2.1	167,772	160,662	177,969	
23	17	2.2	178,189	168,256	185,388	*
24	20	3.1	167,927	156,242	182,465	
25	10	2.9	201,681	180,548	210,479	
26	14	4.4	193,387	176,389	*	*
27	17	5.2	185,651	170,328	213,736	
28	15	4.9	185,488	172,972	206,410	
29	12	6.6	239,099	187,293	258,627	
30	13	7.4	218,823	183,285	239,330	
31	24	5.7	213,789	185,559	257,922	
32	20	7.9	225,323	190,418	237,407	
33	20	9.6	239,087	208,091	*	*
34	16	8.1	262,118	215,772	292,320	*
35	18	8.9	243,016	200,683	274,200	*
36	17	10.5	258,885	216,932	304,137	
37	20	11.6	254,807	214,613	289,170	*
38	26	12.0	251,101	210,933	343,108	*
39	22	11.6	262,080	212,520	326,212	*
40	16	13.9	248,165	208,027	258,330	*
41	17	11.2	274,984	236,173	323,200	*
42	17	16.1	298,665	236,974	334,647	
43	16	12.0	266,887	219,483	273,108	
44	22	16.3	313,151	266,693	373,713	*
45	21	16.7	306,255	241,175	*	*
46	19	18.7	294,295	251,767	409,300	*
47	22	17.8	346,237	280,498	464,251	380,314
48	17	16.9	316,618	246,687	*	
49	9	17.9	322,243	275,967	*	
50	23	18.1	286,800	226,733	506,766	*
51	19	21.6	354,051	289,482	482,362	
52	14	19.7	333,581	283,720	*	
53	12	19.8	363,589	342,719	410,966	*
54	12	19.7	328,358	271,247	395,300	
55	10	18.9	314,283	275,503	341,403	
56	23	21.0	302,862	243,563	371,850	
57	13	21.5	335,543	274,539	372,005	*
58	27	25.6	371,871	315,166	425,676	*
59	18	29.7	328,280	274,145	406,578	
60	2	16.0	*	*		

年 齡	所定労働時間内給与					
	男 性 高校卒	女 性 大学卒	女 性 短大卒	女 性 高校卒	事務・販売	生産・技術
	(円)	(円)	(円)	(円)	(円)	(円)
18				*		*
19	*			*	*	*
20	*		147,100	*	147,718	*
21	*		153,990		153,990	173,250
22	167,940	*	174,942	138,233	167,325	*
23	*	168,688	166,034	139,067	165,749	236,241
24	153,360	165,203	169,820	161,513	167,126	170,330
25	*	*		*	198,600	*
26	*	172,180	165,047	*	178,275	248,798
27	145,575	*	*	166,523	193,588	148,615
28	162,350	182,020	*	*	185,953	184,791
29	249,617		*	*	228,582	249,617
30	199,207	*	*	*	222,304	207,220
31	194,589	209,475		159,453	225,581	190,207
32	238,439	*	213,860	*	215,300	237,572
33	237,564	*	*	*	232,776	243,294
34	242,082		*	*	277,184	228,971
35	236,157	*		*	261,572	228,171
36	246,549	*	*		267,258	246,923
37	252,829	*	*		281,750	227,863
38	228,161	*	226,640	207,217	277,969	214,463
39	247,057	*		*	291,418	232,742
40	248,678		*	206,115	255,223	232,636
41	274,395	*		*	285,401	265,726
42	304,665		254,284		314,067	261,701
43	264,326	*		*	290,817	248,275
44	290,934		*		364,338	239,216
45	287,230	*		*	375,468	263,662
46	263,377			278,723	348,952	219,143
47	281,641			*	383,886	265,560
48	314,226	*			373,174	266,347
49	268,591				485,717	240,507
50	232,187		*	*	387,370	222,148
51	314,408			*	437,790	238,909
52	309,730			*	357,980	320,025
53	301,271				434,771	292,408
54	288,984			*	367,733	288,984
55	309,404			*	317,676	306,367
56	279,082	*		*	385,935	249,459
57	291,943				422,735	260,807
58	370,181		*	236,900	416,198	296,514
59	291,497			*	374,597	255,495
60	*					*

サービス業

年 齢 (歳)	集 計 対 象 人 数 (人)	平均勤 続年数 (年)	所 定 労 働 時 間 内 給 与		所定労働時間内給与	
			〔所定労働時間内の労働に 対する一切の現金給与 2ページ 5-(4)参照。〕 (円)	〔所定労働時間内給与の うち 基本となる給与 2ページ 5-(5)参照。〕 (円)	男 性 大学卒 (円)	男 性 短大卒 (円)
18	2	1.0	*	*		
19	7	1.0	149,863	146,896		
20	19	1.6	173,288	166,552		172,867
21	15	2.2	172,937	166,971		
22	38	1.7	185,497	178,259	204,885	179,740
23	42	1.8	191,140	178,055	204,215	186,367
24	45	2.1	209,342	198,224	211,986	204,967
25	35	3.0	200,711	189,117	221,898	187,370
26	45	3.4	201,074	184,513	210,121	178,275
27	50	4.7	213,922	195,487	221,064	205,952
28	54	4.6	225,950	205,432	235,517	*
29	60	5.7	236,655	213,739	268,651	216,179
30	42	6.2	231,420	209,986	247,339	246,079
31	55	7.0	238,336	215,183	260,579	234,006
32	45	8.6	253,709	225,837	284,701	241,925
33	66	8.3	251,996	223,018	267,747	245,636
34	60	8.4	262,547	231,056	269,174	256,479
35	68	10.4	265,925	235,650	285,111	265,833
36	66	11.9	282,958	248,452	299,503	277,094
37	58	10.9	284,025	249,044	304,611	292,942
38	67	10.6	281,410	249,944	305,641	293,143
39	54	13.1	323,809	287,065	379,264	269,111
40	59	11.8	304,224	263,415	306,142	291,657
41	64	14.0	315,088	279,085	339,188	300,289
42	70	14.5	319,724	278,981	346,749	325,310
43	51	15.6	344,632	299,897	417,852	350,170
44	52	17.0	346,230	305,679	398,998	369,363
45	52	16.3	344,349	297,691	365,271	363,795
46	64	15.7	357,434	314,642	392,295	378,441
47	48	19.1	377,302	328,388	402,491	355,646
48	50	18.4	367,879	317,707	399,197	*
49	48	19.8	364,106	311,610	415,853	362,680
50	52	19.0	392,052	341,886	415,631	387,977
51	47	20.7	393,927	331,607	414,372	386,987
52	56	19.7	365,250	314,988	365,844	392,034
53	32	20.9	397,895	338,089	411,451	*
54	48	20.0	375,530	320,682	402,116	*
55	47	23.4	415,945	366,332	464,043	356,828
56	37	23.2	401,048	343,912	448,369	465,750
57	47	20.8	350,311	309,846	395,971	359,300
58	36	19.0	397,959	344,093	428,434	*
59	31	21.5	348,597	310,076	355,174	*
60	13	16.4	290,841	267,247	*	

年 齡	所定労働時間内給与					
	男 性 高校卒	女 性 大学卒	女 性 短大卒	女 性 高校卒	事務・販売	生産・技術
	(円)	(円)	(円)	(円)	(円)	(円)
18	*					*
19	150,532			*	*	150,532
20	169,535		191,000	*	167,970	174,707
21	172,025		174,453	*	166,058	177,523
22	176,174	180,448	174,233	*	179,718	188,868
23	216,741	183,645	172,693	162,233	185,263	197,017
24	192,694	245,676	193,137	*	186,687	221,841
25	186,914	185,722	*		195,963	205,196
26	205,268	212,778	161,665		200,787	201,325
27	233,493	188,409	206,521	195,204	200,929	227,998
28	214,736	245,373	166,550	*	214,606	233,168
29	232,799	254,754	198,494	187,733	224,862	243,482
30	228,510	218,120	218,301	*	218,216	242,327
31	256,328	227,305	178,407	217,483	234,207	243,292
32	257,406	221,463	*	192,800	251,643	255,517
33	244,509	278,860	209,550	*	256,049	248,405
34	307,289	265,317	226,540	*	240,871	287,318
35	253,349	238,632	*	*	266,265	265,605
36	269,450	267,163	251,525	*	279,574	287,020
37	279,188	239,900	243,518	218,830	291,400	278,032
38	288,458	267,838	245,113	188,072	276,127	286,852
39	306,439	425,683	306,292	189,272	331,382	312,793
40	314,888	*	279,798	300,963	306,305	301,584
41	313,147	*	313,280	220,445	319,995	310,181
42	322,529	332,420	241,290	*	311,320	330,297
43	306,056		276,894	280,860	366,518	323,589
44	317,915	*	220,313	*	343,324	348,360
45	337,638		285,560	286,788	329,815	356,807
46	328,163	*	241,083	275,800	356,860	358,127
47	368,883	*	*	*	400,449	360,768
48	352,113	*	351,963	256,120	363,428	376,519
49	376,756		264,013	268,850	348,987	383,545
50	366,763	346,950	*	*	398,375	385,729
51	413,692	*	*	*	441,629	339,720
52	390,873	*	319,762	289,842	342,981	390,944
53	389,465	*		306,710	430,273	365,518
54	368,445		370,737	239,553	387,347	360,336
55	384,768	*	*	319,523	426,305	406,015
56	359,943		*	*	428,320	361,050
57	334,844		408,150	242,358	345,400	354,632
58	410,608		*	*	410,114	382,766
59	378,177		*	204,840	406,247	294,549
60	297,610			193,477	294,693	287,539

ホテル・飲食業

年 齢 (歳)	集 計 対 象 人 数 (人)	平均勤 続年数 (年)	所 定 労 働 時 間 内 給 与		所定労働時間内給与	
			〔 所定労働時間内の労働に 対する一切の現金給与 2ページ 5-(4)参照。 〕 (円)	〔 所定労働時間内給与の うち 基本となる給与 2ページ 5-(5)参照。 〕 (円)	男 性 大学卒 (円)	男 性 短大卒 (円)
18						
19	1	1.0	*	*		
20	1	1.0	*	*		
21	2	2.0	*	*		
22	4	2.5	175,075	175,075		
23	8	2.0	184,995	179,995		
24	3	1.0	220,820	220,820		
25	5	3.4	196,774	194,774		*
26	5	4.4	204,532	199,932		*
27	8	2.1	228,699	225,574	296,997	*
28	4	3.8	233,390	227,640	*	
29	2	1.5	*	*		
30	5	4.6	236,478	233,878	*	*
31	4	5.0	303,670	303,045	*	
32	10	5.3	294,021	276,431	378,257	*
33	7	9.3	254,453	218,729		*
34	8	6.9	225,620	205,388	*	253,885
35	7	5.0	278,194	249,852	*	233,732
36	2	3.0	*	*		*
37	7	7.7	299,940	295,226		*
38	5	6.0	284,462	267,462		*
39	7	14.0	268,791	236,657		*
40	6	5.8	344,584	321,852	373,900	
41	10	10.2	229,360	212,660	*	289,300
42	4	12.0	337,045	321,578	*	
43	4	11.3	354,762	344,215	*	
44	10	8.9	278,189	255,731	*	*
45	6	16.3	343,350	330,177		*
46	5	7.0	208,020	193,220		
47	4	12.8	234,743	220,225		*
48	3	9.7	423,175	405,400	*	
49	5	12.8	454,780	375,900	*	*
50	8	10.9	240,867	221,772	250,663	
51	3	25.0	394,567	372,900	*	*
52	3	18.0	343,720	257,333	*	*
53	4	22.5	273,469	241,475	*	*
54	3	18.0	270,395	244,933	*	
55	5	14.6	194,946	184,572	*	
56	6	13.0	338,251	327,950		
57	4	17.5	256,977	250,080	*	
58	5	20.8	315,550	309,150	*	
59	5	11.8	202,777	176,977	*	
60	1	5.0	*	*		

年 齡	所定労働時間内給与					
	男 性 高校卒	女 性 大学卒	女 性 短大卒	女 性 高校卒	事務・販売	生産・技術
	(円)	(円)	(円)	(円)	(円)	(円)
18						
19	*					*
20			*		*	
21	*		*		*	*
22	*		*	*	174,100	*
23	*	*	163,700		187,332	181,100
24	*	*	*		220,820	
25	*	*		*	198,623	*
26	*	*	*		204,532	
27	*		*	*	228,513	*
28	*	*			*	*
29	*				*	*
30	*	*			236,848	*
31		271,833			*	*
32	261,740				335,828	266,150
33	258,191			*	272,134	*
34	*	*	*	*	229,047	222,192
35	*			*	282,893	*
36	*				*	
37		*	262,387		310,263	*
38		*	*		284,462	
39	288,049			*	233,259	316,167
40	*	*	*		364,562	*
41	*		*	*	229,360	
42	*			*	364,861	*
43	*			*	383,016	*
44	227,096			*	307,608	234,062
45	*		*	*	348,526	*
46		*	*	220,033	208,020	
47	*		*	*	234,743	
48	*				*	*
49	*				535,300	*
50	*			*	270,109	223,322
51				*	394,567	
52	*				*	*
53			*		273,469	
54	*			*	*	*
55	*		*	*	194,946	
56	*	*	*	*	305,701	*
57	*			*	*	*
58	*		*		371,097	*
59	*			163,628	*	137,528
60				*	*	

年齢別賃金水準（規模別）

A規模（1,001人以上）

年 齢 (歳)	集 計 対 象 人 数 (人)	平均勤 続年数 (年)	所 定 労 働 時 間 内 給 与		所定労働時間内給与	
			〔所定労働時間内の労働に 対する一切の現金給与 2ページ 5-(4)参照。〕 (円)	〔所定労働時間内給与の うち 基本となる給与 2ページ 5-(5)参照。〕 (円)	男 性 大学卒 (円)	男 性 短大卒 (円)
18	2	1.0	*	*		
19	8	1.0	156,007	154,910		
20	14	1.5	177,911	170,661		172,833
21	11	2.3	170,922	169,304		*
22	20	1.7	202,695	196,745	213,198	*
23	26	1.2	200,275	196,125	210,622	*
24	39	2.2	221,468	210,042	228,497	*
25	21	3.3	208,606	204,075	222,488	*
26	29	4.2	214,069	206,479	226,892	*
27	26	5.1	222,481	213,267	227,235	*
28	27	5.4	243,069	230,469	243,890	*
29	22	7.5	248,571	239,135	299,969	
30	24	6.7	252,220	240,831	260,581	*
31	25	8.7	270,733	253,609	298,212	
32	28	9.5	279,041	267,539	301,289	268,283
33	25	10.9	279,100	262,581	310,426	260,900
34	24	10.0	294,756	272,982	348,210	*
35	25	12.3	302,568	282,750	330,857	*
36	30	12.3	314,252	289,420	345,640	
37	31	14.8	334,971	309,139	383,988	*
38	34	14.0	348,567	320,980	374,415	*
39	28	15.7	357,381	324,108	429,557	
40	35	16.3	362,563	342,781	415,931	*
41	28	18.3	373,608	346,875	421,251	329,950
42	29	18.3	387,644	347,613	446,607	
43	26	19.0	433,454	401,728	499,444	375,631
44	29	18.0	433,733	402,628	533,115	
45	24	20.2	372,526	348,187	447,460	359,615
46	35	20.3	426,289	386,754	492,862	401,575
47	27	22.7	468,342	419,388	526,689	*
48	33	24.2	408,943	372,555	473,125	*
49	26	24.5	497,933	459,369	560,328	
50	25	23.6	417,899	377,978	557,897	*
51	30	26.5	480,031	440,881	574,758	463,000
52	23	29.3	490,538	463,734	523,105	*
53	32	24.9	462,173	422,838	545,491	*
54	27	28.8	466,150	420,943	509,785	
55	35	28.5	488,629	466,088	532,003	
56	19	28.8	441,590	395,102	543,853	*
57	26	32.2	435,489	406,550	466,652	*
58	24	31.2	484,431	434,939	603,523	
59	21	32.6	453,082	422,951	494,702	*
60	3	36.0	533,242	484,667	533,242	

年 齡	所定労働時間内給与					
	男 性 高校卒	女 性 大学卒	女 性 短大卒	女 性 高校卒	事務・販売	生産・技術
	(円)	(円)	(円)	(円)	(円)	(円)
18	*					*
19	158,340			152,117	154,230	158,967
20	179,710		181,233	176,667	164,180	188,209
21	172,620		156,933		163,257	180,120
22	198,060	195,606	*	*	194,180	228,240
23		191,045		*	199,377	205,213
24	*	221,006	218,667	*	203,552	267,073
25	*	209,613	*	*	200,845	255,167
26	204,263	210,914	171,541		210,856	229,490
27	221,433	222,449	208,275		219,950	236,400
28	197,300	277,026	*	*	234,104	258,310
29	201,252	282,067	222,667	*	237,523	272,246
30	254,900	247,733	*	*	253,094	250,099
31	280,033	*	213,175	*	256,581	327,340
32	245,992	*	*	*	268,768	300,727
33	241,656	308,639	*	*	262,247	304,380
34	230,120	296,288	285,050	*	276,312	364,846
35	276,207	276,986		*	295,016	326,482
36	253,346	273,856	*		312,182	318,393
37	332,679	309,833	280,584	*	328,018	371,129
38	360,354	251,599	306,200	*	348,359	349,064
39	306,732	422,883	251,825	*	357,893	356,300
40	359,133	*	277,414	*	343,313	427,533
41	392,383	309,167	331,928	*	366,641	431,667
42	345,953	*	267,600	*	384,058	394,457
43	353,030	*	348,357		433,599	432,658
44	350,170	*	*	242,721	431,631	440,337
45	259,675	*	333,000	257,280	381,403	345,894
46	302,276	484,570	*	317,625	392,840	522,918
47	408,713	*	*	*	478,558	409,597
48	375,950	*	415,737	272,075	417,016	372,613
49	498,517	*	*	365,500	497,375	501,000
50	286,970	*	*	303,035	407,886	430,643
51	443,008		*	254,997	488,533	452,094
52	465,100		*		490,744	489,800
53	391,783	*	*	208,210	464,209	453,350
54	419,324		402,625	*	462,721	493,583
55	555,114	*	*	282,470	455,902	583,173
56	414,823	*	*	*	442,669	435,836
57	405,971	*	466,720		429,244	449,542
58	470,039		*	*	493,161	423,327
59	390,899			*	463,832	388,578
60					533,242	

B 規模 (301 ~ 1,000 人)

年 齢 (歳)	集 計 対 象 人 数 (人)	平均勤 続年数 (年)	所 定 労 働 時 間 内 給 与		所定労働時間内給与	
			〔 所定労働時間内の労働に 対する一切の現金給与 2ページ 5-(4)参照。 〕 (円)	〔 所定労働時間内給与の うち 基本となる給与 2ページ 5-(5)参照。 〕 (円)	男 性 大 学 卒 (円)	男 性 短 大 卒 (円)
18	4	1.0	157,250	149,475		
19	5	1.0	154,073	150,073		
20	13	1.7	169,209	163,465		*
21	15	2.2	169,651	167,108		170,233
22	24	2.3	180,149	168,833	199,638	166,283
23	39	2.1	193,029	181,562	203,104	183,119
24	39	2.3	200,822	189,392	208,668	180,914
25	31	3.8	199,684	190,686	208,305	186,118
26	33	4.3	205,013	191,899	229,635	197,412
27	28	4.7	209,252	194,468	234,310	*
28	27	5.7	226,423	198,709	245,458	*
29	29	6.4	235,742	205,407	237,995	230,205
30	28	7.5	234,092	203,518	263,424	238,112
31	39	7.7	237,086	214,652	275,240	235,340
32	30	9.5	247,312	229,337	268,970	*
33	32	10.2	243,966	215,973	268,920	238,958
34	32	10.2	266,375	234,913	268,965	*
35	34	10.7	258,938	232,943	283,503	256,328
36	32	13.9	278,880	253,302	315,695	313,146
37	32	13.9	296,691	264,148	314,102	274,219
38	32	15.1	299,511	256,139	327,154	301,600
39	36	16.1	304,620	265,824	347,162	309,422
40	29	17.1	306,563	282,775	354,302	304,000
41	35	16.0	301,717	270,103	368,827	303,559
42	28	17.4	340,523	293,705	378,924	327,430
43	30	18.6	329,700	292,598	362,876	413,758
44	40	17.5	342,487	308,834	391,052	*
45	33	19.9	388,824	343,809	439,517	381,913
46	28	19.4	313,328	277,429	363,682	*
47	35	21.5	358,241	324,988	385,822	354,733
48	26	21.6	377,499	324,280	450,115	
49	28	23.0	386,795	341,359	427,566	403,792
50	32	23.8	379,241	341,614	415,662	361,599
51	24	24.5	402,985	349,332	471,947	*
52	36	25.6	420,586	383,102	451,703	473,500
53	34	23.8	387,981	344,526	403,806	*
54	25	22.8	409,962	350,816	462,305	*
55	29	27.7	411,670	371,011	448,839	*
56	31	25.9	403,727	351,889	425,053	*
57	32	24.3	381,519	327,259	423,676	402,707
58	25	27.7	384,620	343,563	439,278	*
59	26	29.9	384,689	346,120	399,058	*
60	6	18.7	307,051	289,551	334,633	

年 齡	所定労働時間内給与					
	男 性 高校卒	女 性 大学卒	女 性 短大卒	女 性 高校卒	事務・販売	生産・技術
	(円)	(円)	(円)	(円)	(円)	(円)
18	*			*	*	*
19	154,073					154,073
20	174,231		*	166,957	160,218	173,205
21	174,374		*	*	159,770	173,245
22	184,884	*	167,942	149,727	189,134	167,570
23	199,421	197,091	157,298	*	190,132	196,777
24	*	202,857	185,789	*	203,587	194,602
25	193,852	208,125	*	194,181	205,303	194,417
26	192,433	215,212	175,348	*	208,297	201,073
27	*	179,275	*	166,647	212,193	200,428
28	240,916	224,669	179,178	211,773	226,088	227,092
29	271,356	*	*	*	231,171	244,425
30	222,816	*	*	*	233,324	234,978
31	239,394	203,505	*	188,472	241,090	225,477
32	245,364	*	*	202,737	249,790	244,480
33	241,460	235,527	197,267	*	247,157	240,349
34	320,588	278,277	212,733	*	265,248	268,527
35	259,591	241,553	234,300	*	259,221	258,619
36	275,200	*	222,600	264,667	280,361	276,976
37	316,119	312,800	235,263	296,883	300,746	286,331
38	304,487		217,755	*	305,579	286,162
39	284,817	*	291,167	186,515	294,473	320,565
40	286,375	*	*	*	303,892	311,636
41	286,880		185,233	209,929	299,847	304,521
42	325,311		247,073	*	338,562	344,663
43	329,726	*	254,798	285,007	329,423	330,808
44	321,035	*	258,722	*	355,659	307,761
45	351,906			*	452,354	312,588
46	291,142		*	255,155	314,535	310,778
47	366,722	*	330,938	297,990	366,477	344,302
48	351,521		*	*	393,752	323,322
49	395,620		*	*	388,753	377,793
50	386,418	*		245,650	400,947	331,489
51	439,375	*		260,489	404,422	399,493
52	402,220		*	*	456,130	357,699
53	373,709			*	412,798	356,546
54	350,669			*	417,991	397,920
55	390,344			360,500	428,096	375,168
56	402,430			261,297	406,760	396,315
57	377,664			228,680	398,026	368,680
58	402,367		*	*	369,050	407,975
59	423,810			224,905	398,290	358,999
60	*		*		268,252	*

C 規模 (101 ~ 300 人)

年 齢 (歳)	集 計 対 象 人 数 (人)	平均勤 続年数 (年)	所 定 労 働 時 間 内 給 与		所定労働時間内給与	
			〔 所定労働時間内の労働に 対する一切の現金給与 2ページ 5-(4)参照。 〕 (円)	〔 所定労働時間内給与の うち 基本となる給与 2ページ 5-(5)参照。 〕 (円)	男 性 大 学 卒 (円)	男 性 短 大 卒 (円)
18	7	1.0	157,043	152,329		
19	12	1.0	158,990	154,057		
20	24	1.8	162,960	158,673		
21	17	2.6	171,106	167,443		*
22	34	2.1	178,608	170,402	193,202	*
23	53	1.8	190,366	178,601	197,561	*
24	62	2.7	193,197	181,020	204,936	194,750
25	41	3.3	200,500	188,838	206,935	*
26	44	4.1	203,229	188,014	214,701	209,000
27	44	4.3	212,613	194,394	235,861	*
28	47	4.9	214,967	197,582	223,967	
29	45	7.0	228,765	207,279	251,765	222,403
30	45	7.0	225,782	205,394	256,027	*
31	41	7.5	245,251	223,863	279,497	*
32	50	9.0	251,177	225,409	312,862	236,700
33	45	9.8	244,343	219,883	269,638	216,633
34	57	10.1	250,464	221,770	266,970	*
35	52	11.4	256,527	228,954	286,661	237,210
36	42	12.3	284,811	248,011	317,890	*
37	57	12.1	289,521	257,953	318,745	262,980
38	49	13.1	274,930	243,996	304,632	282,820
39	47	14.7	311,278	273,003	355,494	310,266
40	51	14.4	335,483	297,492	374,843	337,475
41	46	14.3	300,906	264,013	347,410	325,203
42	43	15.7	328,243	285,858	362,753	*
43	43	14.9	335,204	288,596	390,840	*
44	42	17.4	348,629	302,370	371,077	362,300
45	43	18.5	347,605	306,387	420,839	341,516
46	47	18.3	335,449	294,507	396,561	
47	44	20.6	353,993	308,796	400,397	400,914
48	43	20.3	405,220	347,874	461,513	
49	41	18.5	363,945	314,483	421,125	*
50	29	20.9	401,467	338,343	444,291	499,497
51	44	21.3	388,286	329,463	452,470	418,733
52	45	22.8	388,373	336,983	415,614	*
53	28	25.5	422,758	369,475	456,204	474,496
54	40	22.9	361,325	312,110	432,667	*
55	36	25.6	420,892	375,216	512,306	414,500
56	50	24.7	415,359	366,810	476,237	*
57	31	24.0	417,694	372,493	454,993	*
58	33	26.9	431,394	383,933	499,992	*
59	34	26.4	388,544	343,004	434,114	
60	7	15.0	244,205	227,205		

年 齡	所定労働時間内給与					
	男 性 高校卒	女 性 大学卒	女 性 短大卒	女 性 高校卒	事務・販売	生産・技術
	(円)	(円)	(円)	(円)	(円)	(円)
18	159,320			*	*	156,460
19	157,226			161,460	158,833	159,042
20	165,134		149,433	164,120	160,100	163,913
21	171,833		*	162,225	170,639	171,433
22	172,706	176,100	176,900	155,660	179,245	178,214
23	180,133	203,058	178,743	149,633	191,520	189,073
24	172,521	219,444	177,256	155,400	197,280	187,153
25	167,180	205,333	*	195,613	202,324	198,171
26	197,671	216,710	182,682	172,368	202,435	204,273
27	193,806	198,172	*	162,960	213,318	211,908
28	191,044	241,266	*	206,330	225,155	208,054
29	222,788	233,290	*	181,223	235,398	223,459
30	213,017	201,247	185,570	201,845	229,332	219,347
31	223,142	245,159	181,628	*	263,787	229,243
32	229,135	234,119	200,793	186,084	268,644	233,710
33	234,578	266,460	*	*	265,765	228,690
34	243,085	231,533	228,388	184,720	255,063	244,981
35	222,441	268,693	256,721	224,533	264,496	245,660
36	271,533	202,800	*	*	288,360	280,515
37	259,549	295,274	*	205,768	311,506	268,295
38	265,015	300,878	261,098	185,670	296,598	246,041
39	280,417	*	297,355	227,390	324,115	292,360
40	287,197	369,344	297,658	*	366,378	291,347
41	278,794	268,229	293,890	260,960	309,780	289,370
42	305,557	*	232,553	*	357,044	291,862
43	309,675		*	236,447	362,298	309,341
44	319,621	*	*	*	385,749	314,884
45	293,803		368,420	244,405	384,126	305,607
46	307,500		*	221,026	355,822	317,521
47	338,660		*	240,230	377,458	316,723
48	348,257	*	403,567	313,800	435,257	359,280
49	315,861			272,956	422,582	296,050
50	321,544			*	447,057	326,865
51	342,890	*	*	209,431	432,876	310,254
52	383,911	*	*	202,160	406,972	370,582
53	379,553		*	*	471,922	373,595
54	313,554		*	286,738	404,450	322,306
55	365,927	*	*	267,737	479,823	355,028
56	327,582	*	*	371,272	483,336	328,843
57	375,807		*	331,403	463,266	321,994
58	399,426		281,930	*	444,437	405,308
59	365,342		*	331,667	413,805	352,456
60	268,619			*	260,984	221,832

D 規模 (51 ~ 100 人)

年 齢 (歳)	集 計 対 象 人 数 (人)	平均勤 続年数 (年)	所 定 労 働 時 間 内 給 与		所定労働時間内給与	
			〔 所定時労働間内の労働に 対する一切の現金給与 2ページ 5-(4)参照。 〕 (円)	〔 所定労働時間内給与の うち 基本となる給与 2ページ 5-(5)参照。 〕 (円)	男 性 大 学 卒 (円)	男 性 短 大 卒 (円)
18	11	1.0	159,222	155,585		
19	7	1.0	166,792	159,607		
20	12	1.6	162,297	156,755		166,033
21	12	1.7	175,386	171,303		*
22	37	1.8	179,253	170,476	196,786	177,433
23	30	1.9	180,622	174,556	187,250	*
24	43	2.1	194,330	187,205	201,480	194,533
25	38	3.3	198,628	187,435	210,177	199,445
26	45	3.8	201,033	184,902	198,153	218,820
27	32	4.2	205,734	191,972	212,390	177,667
28	47	4.4	210,760	197,906	219,672	217,999
29	42	4.9	230,544	202,129	241,150	227,798
30	41	5.6	231,647	208,500	227,137	238,426
31	47	7.0	236,570	210,717	242,020	262,163
32	42	7.0	242,930	216,305	246,338	254,836
33	51	8.1	254,535	225,815	260,281	280,390
34	54	8.3	257,739	228,834	272,054	251,677
35	50	9.3	258,245	227,460	289,528	247,436
36	49	12.1	264,609	235,442	286,609	274,103
37	59	11.8	286,454	254,205	312,690	299,550
38	56	11.3	265,338	236,791	300,783	272,082
39	46	13.4	298,684	263,042	322,990	306,496
40	65	13.5	288,315	249,978	286,700	294,804
41	47	12.1	297,516	263,819	341,789	310,242
42	43	16.3	318,714	275,503	327,495	334,790
43	34	14.3	320,978	277,064	348,494	310,434
44	45	14.9	314,821	279,195	371,336	331,757
45	37	18.4	341,456	297,565	389,470	396,383
46	48	15.5	334,589	297,009	384,559	392,918
47	39	17.9	320,071	275,033	356,677	314,465
48	38	17.6	358,147	309,496	374,294	426,975
49	41	17.8	365,260	316,248	437,094	317,060
50	42	18.1	372,866	314,512	419,443	391,929
51	38	20.3	350,495	309,217	405,674	306,812
52	48	19.6	359,409	312,785	377,601	360,118
53	34	24.6	348,525	317,707	360,846	*
54	30	20.1	350,300	300,143	411,847	*
55	46	25.2	392,704	345,318	414,389	*
56	40	21.9	399,413	345,743	477,775	*
57	35	24.7	359,471	312,690	420,200	338,525
58	32	27.3	358,258	314,322	419,702	*
59	17	26.6	329,679	276,559	369,927	*
60	7	16.4	281,962	260,534	*	

年 齡	所定労働時間内給与					
	男 性 高校卒	女 性 大学卒	女 性 短大卒	女 性 高校卒	事務・販売	生産・技術
	(円)	(円)	(円)	(円)	(円)	(円)
18	161,337			156,684	151,807	162,003
19	163,889			*		166,792
20	159,455		*	156,213	160,440	164,153
21	175,685		178,842		173,118	177,654
22	177,562	174,205	152,060	*	173,538	182,731
23	200,520	168,890	162,733	171,500	171,868	198,131
24	199,019	179,458	176,400	*	191,016	199,397
25	184,149	213,740	158,167	185,000	202,465	193,887
26	224,315	197,681	180,300	174,750	189,869	214,988
27	209,093	*	188,375	*	199,054	214,322
28	217,917	205,691	185,687	162,017	209,996	211,991
29	251,524	*	190,775	186,400	220,244	243,013
30	251,613	198,369	*		220,022	249,810
31	229,268	215,404	222,667	*	244,873	228,613
32	254,573	216,490	*	*	223,823	254,689
33	261,859	243,887	207,733	219,768	261,607	247,180
34	266,763	243,899	211,395	*	242,636	276,617
35	249,290		198,844	194,333	253,041	264,868
36	265,999	289,304	200,367	188,454	261,926	268,186
37	271,375	*	220,300	208,254	281,171	294,722
38	290,701	219,425	212,971	199,638	256,277	286,127
39	303,837	*	256,845	238,917	303,353	295,399
40	321,340	*	221,648	227,642	284,452	295,370
41	295,674	246,780	290,675	205,998	285,236	323,713
42	355,727	*	245,568	237,350	280,429	352,005
43	323,203		*	*	332,809	299,288
44	309,151		*	187,950	294,968	337,510
45	333,153	*	275,367	234,164	336,554	346,101
46	322,720	266,363	*	164,538	347,228	319,652
47	309,762	*	*	*	332,979	301,516
48	377,433		299,200	213,550	365,618	337,229
49	361,941	*	*	194,150	345,789	385,704
50	313,254	*	*	*	387,020	357,296
51	342,255	*	281,438	199,367	356,355	337,801
52	367,801		*	232,700	348,095	372,780
53	361,723		*	319,142	347,313	350,748
54	347,260	*		204,712	356,480	342,220
55	386,662		*	*	394,347	389,624
56	353,037			249,567	423,939	374,888
57	337,475	*	*	287,914	367,701	349,697
58	341,882	*	*	238,473	371,332	345,185
59	347,789			194,833	349,552	307,322
60	311,433			*	221,577	327,251

E 規模 (50 人以下)

年 齢 (歳)	集 計 対 象 人 数 (人)	平均勤 続年数 (年)	所 定 労 働 時 間 内 給 与		所定労働時間内給与	
			〔 所定労働時間内の労働に 対する一切の現金給与 2ページ 5-(4)参照。 〕 (円)	〔 所定労働時間内給与の うち 基本となる給与 2ページ 5-(5)参照。 〕 (円)	男 性 大学卒 (円)	男 性 短大卒 (円)
18	13	1.0	151,090	148,629		
19	13	1.0	165,842	154,749		
20	21	1.4	164,367	158,367		170,000
21	24	2.1	162,615	151,792		*
22	42	1.7	183,728	173,631	182,058	197,067
23	44	2.0	181,178	171,928	191,583	*
24	43	2.7	195,515	183,194	198,552	203,600
25	44	3.5	201,120	182,563	237,601	*
26	51	3.7	200,590	184,506	208,454	190,544
27	67	3.9	209,473	190,839	222,443	204,375
28	68	4.4	220,159	200,145	225,812	223,209
29	69	5.1	222,933	202,416	241,901	213,900
30	52	5.4	235,940	216,484	245,818	*
31	68	5.3	234,791	214,501	256,856	210,667
32	83	5.8	231,595	204,493	272,911	229,344
33	93	6.8	250,732	223,121	283,010	238,113
34	78	7.2	249,136	223,614	260,834	242,916
35	92	8.5	252,423	225,015	273,965	240,075
36	91	9.1	273,554	239,907	289,836	314,728
37	97	8.5	272,695	240,867	293,644	298,509
38	95	9.3	289,978	252,790	313,990	393,386
39	77	10.5	279,613	244,390	321,240	268,409
40	92	10.9	282,707	246,345	298,083	260,440
41	72	11.3	306,638	277,654	329,983	325,175
42	88	11.6	299,364	262,616	335,268	313,854
43	66	11.1	291,726	267,394	316,858	350,510
44	57	13.3	290,303	258,189	335,502	*
45	74	13.0	315,400	274,331	366,140	347,425
46	65	14.3	324,222	286,149	330,256	365,572
47	62	13.6	324,350	282,455	369,870	*
48	67	14.8	321,766	290,644	353,955	277,400
49	52	14.6	304,689	269,148	353,924	376,360
50	77	14.7	311,828	275,806	351,895	374,428
51	59	16.2	328,014	294,621	367,009	399,575
52	58	14.4	338,999	298,487	390,936	267,033
53	56	15.7	328,189	288,263	350,795	409,333
54	55	16.4	323,513	280,426	357,464	*
55	56	17.4	339,615	297,773	387,753	422,250
56	53	19.3	334,412	287,960	381,925	383,687
57	51	16.9	309,407	274,334	385,795	346,088
58	59	17.7	334,595	287,414	387,337	352,717
59	47	20.0	318,516	285,627	324,943	*
60	29	16.3	276,184	258,006	355,970	

年 齡	所定労働時間内給与					
	男 性 高校卒	女 性 大学卒	女 性 短大卒	女 性 高校卒	事務・販売	生産・技術
	(円)	(円)	(円)	(円)	(円)	(円)
18	151,598			*	151,667	150,917
19	168,731			*	160,300	167,504
20	171,367		155,000	155,880	161,108	169,663
21	159,015		165,667	164,133	162,733	162,543
22	190,697	176,880	175,100	161,633	180,589	187,529
23	202,410	167,744	161,663	145,020	177,009	186,664
24	205,328	195,380	178,910	177,437	196,097	194,961
25	204,119	201,197	163,700	179,975	199,060	204,725
26	208,185	199,113	181,784	*	202,334	197,888
27	211,105	210,329	174,720	195,358	211,736	206,121
28	235,748	215,150	193,925	188,250	221,908	218,409
29	229,325	221,995	196,097	190,800	220,160	224,944
30	247,404	228,738	199,939	179,333	235,855	236,088
31	249,668	197,179	170,124	184,950	238,845	228,241
32	227,997	222,065	187,158	185,968	234,744	226,576
33	256,539	220,076	213,192	202,625	247,056	255,603
34	256,578	185,333	219,466	216,625	256,195	242,431
35	258,241	214,436	232,075	194,971	248,824	256,707
36	260,182	*	224,569	220,167	271,884	275,503
37	277,762	205,603	235,510	196,526	275,385	269,173
38	273,499	271,910	244,129	193,185	303,804	275,858
39	274,162	378,925	232,283	208,543	289,129	265,493
40	309,542	*	264,963	207,650	287,266	275,614
41	307,810	*	*	210,857	300,071	312,195
42	325,017	239,405	233,731	184,627	300,558	297,863
43	285,387		*	203,113	291,502	291,924
44	303,183	*	229,025	222,433	300,113	283,169
45	329,901	*	272,300	207,357	313,223	317,827
46	339,122	*	193,750	217,567	336,162	307,417
47	336,708	237,793	*	201,228	317,743	335,553
48	339,340	*	236,563	241,694	315,093	337,446
49	315,481	*	270,122	217,700	306,808	301,009
50	314,027	*	*	207,742	310,157	313,635
51	327,337	*	*	219,450	343,034	310,213
52	361,451		304,474	218,091	305,013	375,412
53	331,575		222,817	245,005	312,902	344,610
54	322,476		*	236,300	328,324	318,873
55	354,959	*	*	219,490	331,872	353,553
56	319,768	*	*	196,783	343,452	325,024
57	295,888	*	193,600	219,229	320,951	295,355
58	339,298		*	226,921	355,692	309,591
59	326,236		*	172,162	329,721	308,656
60	280,579	*		134,500	254,502	291,489

年齢別賃金水準（役職別）

部長級

年 齢 (歳)	集計対象人数 (人)	平均勤続年数 (年)	所 定 労 働 時 間 内 給 与 〔所定労働時間内の労働に 対する一切の現金給与 2ページ 5-(4)参照。〕 (円)	〔所定労働時間内給与の うち 基本となる給与 2ページ 5-(5)参照。〕 (円)	所定労働時間内給与	
					男 性 大学卒 (円)	男 性 短大卒 (円)
18						
19						
20						
21						
22						
23						
24						
25						
26						
27	1	1.0	*	*	*	
28						
29						
30						
31						
32	1	5.0	*	*	*	
33	2	6.0	*	*	*	
34						
35	1	13.0	*	*	*	
36	4	10.5	472,888	426,888	*	*
37	3	15.3	424,400	379,400	*	
38	6	11.2	416,762	373,395	420,475	
39	11	11.5	414,527	337,436	489,050	
40	6	8.8	411,033	344,825	*	
41	7	17.9	434,400	402,900	450,025	*
42	12	14.2	471,893	418,435	477,413	
43	11	16.0	402,139	368,334	406,613	414,692
44	11	18.5	451,476	396,735	482,565	*
45	23	17.1	467,886	418,471	592,840	403,250
46	19	21.7	523,878	465,731	617,130	571,933
47	27	21.0	480,056	416,471	509,955	
48	28	21.8	490,264	446,117	508,028	*
49	32	21.8	494,203	426,719	514,460	*
50	42	21.4	499,534	429,610	526,624	487,140
51	41	23.0	501,423	439,492	541,208	468,560
52	61	25.1	500,560	441,201	509,891	513,250
53	48	25.2	474,932	422,031	490,979	463,857
54	43	24.3	477,269	410,822	507,826	*
55	59	24.9	527,566	466,854	521,573	518,333
56	56	24.6	512,805	445,768	528,472	
57	44	26.0	481,989	415,454	514,444	442,593
58	49	25.0	504,075	435,968	519,202	487,327
59	38	28.9	476,639	416,199	480,460	*
60	13	24.8	417,170	381,324	509,675	

年 齡	所定労働時間内給与					
	男 性 高校卒	女 性 大学卒	女 性 短大卒	女 性 高校卒	事務・販売	生産・技術
	(円)	(円)	(円)	(円)	(円)	(円)
18						
19						
20						
21						
22						
23						
24						
25						
26						
27					*	
28						
29						
30						
31						
32					*	
33					*	*
34						
35					*	
36	*				518,850	*
37	*				*	*
38	*				415,319	*
39	306,667	*			420,533	*
40	445,553				420,740	*
41	*				462,775	396,567
42	*	*			490,240	435,200
43	388,250				424,091	343,600
44	416,825				466,349	*
45	401,046		*		506,010	418,325
46	412,606				497,595	560,019
47	452,293				505,743	419,050
48	433,089	*			510,077	440,731
49	454,245				493,543	495,656
50	419,714	*			486,213	523,510
51	461,963				527,831	450,494
52	493,923		*		523,634	467,333
53	455,618			*	484,229	449,899
54	407,179			*	501,777	426,503
55	577,008			*	521,165	548,141
56	456,206	*		*	542,057	455,840
57	436,223	*	*	*	501,425	447,976
58	491,132				517,469	451,835
59	480,999		*		468,863	498,411
60	366,638		*		381,430	458,867

課長級

年 齢 (歳)	集 計 対 象 人 数 (人)	平均勤 続年数 (年)	所 定 労 働 時 間 内 給 与		所定労働時間内給与	
			〔 所定労働時間内の労働に 対する一切の現金給与 2ページ 5-(4)参照。 〕 (円)	〔 所定労働時間内給与の うち 基本となる給与 2ページ 5-(5)参照。 〕 (円)	男 性 大学卒 (円)	男 性 短大卒 (円)
18						
19						
20						
21						
22						
23						
24						
25						
26						
27	2	4.5	*	*		*
28	1	6.0	*	*		
29	1	6.0	*	*		
30	4	6.8	324,250	323,750		
31	7	7.1	367,714	337,286	*	
32	2	9.5	*	*		*
33	8	9.9	359,241	280,366	370,640	*
34	7	11.3	292,464	221,321	*	*
35	9	9.1	331,066	283,399	326,973	*
36	21	12.1	346,362	285,638	341,166	385,043
37	36	13.3	342,273	284,512	339,334	339,676
38	35	12.7	378,305	319,797	372,213	451,944
39	43	14.1	373,829	331,483	391,146	343,050
40	56	15.1	393,869	345,922	404,907	340,614
41	53	16.1	382,168	333,934	401,098	366,936
42	59	16.4	385,870	327,120	387,542	356,591
43	69	16.1	394,430	342,220	420,162	368,000
44	65	18.1	425,202	379,027	455,257	407,126
45	68	18.5	412,460	360,927	424,364	405,613
46	65	19.2	414,001	358,042	442,003	436,636
47	64	20.7	415,341	357,489	429,028	407,164
48	73	21.6	414,110	358,566	437,500	486,133
49	52	22.5	453,806	390,828	495,829	384,554
50	60	20.7	401,071	351,703	418,308	431,935
51	63	23.2	437,078	374,309	448,228	468,535
52	58	22.6	404,534	357,792	431,850	336,043
53	50	25.9	422,676	368,075	448,196	464,375
54	46	24.7	416,174	346,146	431,447	*
55	56	25.6	421,090	373,169	427,734	*
56	49	24.3	416,379	355,012	431,019	470,115
57	49	24.7	408,747	361,187	425,586	399,710
58	43	26.4	412,810	352,469	444,023	*
59	40	27.2	419,522	371,494	421,599	*
60	5	6.4	288,940	279,940	322,833	

年 齡	所定労働時間内給与					
	男 性 高校卒	女 性 大学卒	女 性 短大卒	女 性 高校卒	事務・販売	生産・技術
	(円)	(円)	(円)	(円)	(円)	(円)
18						
19						
20						
21						
22						
23						
24						
25						
26						
27	*				*	
28				*	*	
29		*			*	
30	*	*			324,250	
31	370,000	*		*	373,800	*
32		*			*	*
33	*	*			374,133	*
34	293,750				304,333	283,563
35	316,667	*			325,942	*
36	330,815			*	349,050	341,995
37	340,655	*	*		344,611	336,194
38	362,913	*			390,993	346,586
39	324,753	508,400	*		375,881	370,980
40	381,813	*	345,667	*	392,928	396,982
41	355,360	*	*		387,997	373,286
42	395,817				382,609	390,304
43	360,198	*	341,433		409,480	367,942
44	377,536			*	440,915	398,357
45	383,622	*	*	*	428,845	382,420
46	365,390	459,533		*	420,381	399,647
47	381,786	*	*		419,114	404,909
48	394,626	*	362,438	*	414,403	412,977
49	424,313		*	*	469,134	412,198
50	378,096	*	*		411,947	382,284
51	416,315	458,833	*	*	447,294	401,323
52	394,784		*	*	405,588	403,323
53	390,141			*	439,157	399,916
54	418,677		*	263,667	428,015	400,780
55	423,490	*		*	421,579	419,969
56	396,459	*	*	*	425,783	395,064
57	391,581	*	*	*	413,073	401,297
58	407,816		*	*	409,822	417,379
59	411,481			*	437,324	392,820
60	*				*	320,700

係長級

年 齢 (歳)	集 計 対 象 人 数 (人)	平均勤 続年数 (年)	所 定 労 働 時 間 内 給 与		所定労働時間内給与	
			〔所定労働時間内の労働に 対する一切の現金給与 2ページ 5-(4)参照。〕 (円)	〔所定労働時間内給与の うち 基本となる給与 2ページ 5-(5)参照。〕 (円)	男 性 大学卒 (円)	男 性 短大卒 (円)
18						
19						
20						
21						
22						
23						
24						
25	2	6.5	*	*		
26	1	2.0	*	*		
27	1	4.0	*	*	*	
28	1	1.0	*	*		
29	5	8.8	247,776	237,876		
30	7	5.4	294,919	241,256	344,177	*
31	11	8.0	290,169	258,200	316,476	*
32	21	7.8	294,154	275,694	319,053	261,530
33	30	9.8	294,448	254,818	305,177	287,274
34	45	10.5	308,205	265,606	319,928	268,981
35	40	11.0	291,917	253,745	317,890	264,700
36	45	11.8	312,140	276,077	328,541	268,200
37	66	13.6	320,018	281,980	336,302	292,400
38	61	13.4	316,862	276,106	319,084	308,632
39	51	15.3	314,335	272,352	345,206	286,707
40	55	16.2	323,876	284,965	331,284	305,350
41	50	14.9	328,917	288,123	353,492	334,670
42	52	17.8	349,222	301,539	386,744	314,255
43	31	17.4	334,289	307,308	377,290	331,237
44	38	16.8	339,311	302,292	360,684	312,900
45	24	20.0	338,773	295,454	347,694	*
46	41	18.6	332,326	298,776	348,773	343,944
47	39	20.3	335,223	300,429	341,816	332,400
48	30	18.2	354,454	308,729	342,831	
49	34	17.2	341,827	304,311	373,589	334,333
50	24	21.0	324,967	279,251	322,446	317,010
51	25	22.7	357,956	321,629	408,433	306,097
52	21	19.3	350,491	316,493	354,555	*
53	28	20.3	366,355	327,415	389,005	*
54	20	24.0	363,500	336,658	393,074	
55	22	28.2	356,556	335,160	365,373	*
56	21	22.9	329,380	292,974	346,331	*
57	16	23.4	312,923	289,710	291,565	*
58	14	29.9	355,062	327,830	445,833	
59	13	25.5	312,688	288,159	330,944	320,096
60	3	27.7	448,242	400,333	*	

年 齡	所定労働時間内給与					
	男 性 高校卒	女 性 大学卒	女 性 短大卒	女 性 高校卒	事務・販売	生産・技術
	(円)	(円)	(円)	(円)	(円)	(円)
18						
19						
20						
21						
22						
23						
24						
25	*			*	*	*
26				*	*	
27						*
28		*			*	
29	247,776				*	232,960
30		*	*	*	315,506	*
31	*			*	283,948	*
32	293,767	*		*	294,613	293,236
33	276,222	*	*		291,003	308,228
34	308,608	295,598			300,246	321,315
35	267,352	*	*		293,565	289,687
36	263,866	327,300	*		317,122	305,912
37	320,564	343,300	264,000		325,322	311,857
38	325,695	*	*		323,195	304,797
39	304,243	*	269,329	*	318,811	306,796
40	316,825	354,367	316,330		326,833	319,089
41	296,556		313,315	*	335,148	320,986
42	337,546	299,493	*	*	344,692	355,908
43	336,251	319,467	*	*	327,262	349,046
44	322,080	*	341,527	*	338,788	339,956
45	340,689		350,467		342,359	333,753
46	315,682	*	*	*	342,065	319,882
47	332,077	328,265	389,500	283,323	342,165	321,338
48	342,634		443,771	*	368,132	322,541
49	334,474		*	291,281	351,727	323,677
50	322,481		*	*	331,941	315,203
51	360,129		303,050	*	362,342	348,636
52	321,143	*	*	*	354,544	342,384
53	347,943	*		370,125	358,097	375,883
54	326,197			*	366,573	354,278
55	359,031	*	*	325,810	336,089	377,024
56	321,530		*	*	329,768	328,751
57	323,548		*	*	318,735	300,137
58	341,523		*	*	351,886	358,237
59	259,145			*	310,809	315,694
60	*				*	*

主任級

年 齢 (歳)	集 計 対 象 人 数 (人)	平均勤 続年数 (年)	所 定 労 働 時 間 内 給 与 〔所定労働時間内の労働に 対する一切の現金給与 2ページ 5-(4)参照。〕 (円)	〔所定労働時間内給与の うち 基本となる給与 2ページ 5-(5)参照。〕 (円)	所定労働時間内給与	
					男 性 大 学 卒 (円)	男 性 短 大 卒 (円)
18						
19						
20	1	2.0	*	*		
21	2	3.5	*	*		
22	1	6.0	*	*		
23	1	1.0	*	*	*	
24	5	3.6	209,460	184,680	*	*
25	11	4.7	214,182	192,582	221,425	*
26	12	6.3	221,179	206,679		223,150
27	27	5.1	219,998	201,922	235,800	*
28	38	5.7	251,045	227,599	247,571	*
29	54	6.5	256,159	227,623	271,296	228,983
30	50	7.0	248,338	220,589	257,532	238,975
31	61	8.2	257,554	229,045	264,658	262,245
32	62	9.1	260,928	231,399	279,330	274,083
33	56	10.0	259,969	236,150	274,716	231,557
34	70	9.6	268,433	242,364	278,076	268,693
35	87	10.8	268,567	239,998	282,201	249,021
36	85	11.7	276,855	245,402	290,185	274,924
37	68	12.7	286,803	260,327	292,481	306,198
38	67	13.4	285,944	250,494	307,673	292,146
39	56	15.8	296,508	263,379	317,378	277,240
40	62	14.0	292,246	266,903	327,921	301,568
41	43	14.6	299,764	274,879	310,338	272,960
42	48	15.4	285,580	257,076	282,169	297,684
43	30	16.7	301,758	270,009	309,929	*
44	40	17.5	301,329	267,438	323,517	299,402
45	39	16.3	296,645	271,219	320,537	299,240
46	36	17.4	312,173	274,834	309,496	*
47	30	18.1	312,045	282,437	319,842	294,173
48	33	17.5	294,678	269,856	328,351	*
49	22	17.0	311,865	288,405	359,024	300,500
50	21	19.9	329,035	289,556	314,792	*
51	21	20.9	311,446	290,410	300,460	*
52	26	20.0	305,189	272,712	290,793	
53	17	22.0	312,158	286,893	358,097	
54	21	20.6	300,934	260,653	316,224	
55	22	27.2	341,998	309,531	326,155	*
56	15	25.0	325,497	296,106	395,442	
57	21	22.1	292,430	277,335	338,783	*
58	20	26.9	316,527	297,694	362,043	*
59	13	26.8	309,409	293,714	355,860	
60	3	10.7	200,707	185,707		

年 齡	所定労働時間内給与					
	男 性 高校卒	女 性 大学卒	女 性 短大卒	女 性 高校卒	事務・販売	生産・技術
	(円)	(円)	(円)	(円)	(円)	(円)
18						
19						
20	*					*
21	*			*	*	*
22	*					*
23					*	
24	*				212,075	*
25	216,080	*			222,150	204,620
26	219,680		*		215,233	227,125
27	213,530	210,236	*	*	223,802	210,963
28	244,695	288,090	*	*	253,721	246,942
29	256,052	243,020	*	*	258,972	252,897
30	248,465	234,853	*		251,326	245,101
31	259,850	217,730	*	247,233	263,848	244,651
32	234,738	277,453	*	207,050	264,994	256,591
33	261,014	*	246,247	203,500	266,591	253,804
34	254,772	294,233	258,643	*	270,402	266,573
35	264,938	258,103	276,265	*	270,196	266,823
36	271,534	249,485	239,633	272,400	278,165	275,381
37	285,155	290,757	244,133	257,829	286,768	286,841
38	282,374	269,814	258,862	230,126	282,115	290,961
39	295,975	*	260,750	248,039	294,326	298,852
40	289,250	231,705	268,242	245,000	299,090	280,642
41	304,950	298,815	*	279,023	305,979	288,163
42	312,991	271,440	256,763	*	285,968	285,192
43	316,108		259,548	299,573	303,944	298,479
44	313,830	*	244,292	268,252	290,493	313,306
45	306,062	*	242,420	297,838	286,546	305,301
46	318,016	*	*	277,150	305,817	319,276
47	311,831	*	*	332,560	315,589	308,944
48	308,562		225,400	266,731	283,161	321,167
49	302,863	236,600	305,563		310,436	314,367
50	324,913	*	*	*	323,185	338,543
51	326,039			284,736	295,808	325,663
52	326,827		*	272,470	295,388	318,553
53	302,406		*		329,733	296,536
54	301,516		*	265,900	301,482	299,838
55	356,350		*	321,197	331,260	350,947
56	291,108	*		298,680	333,494	316,358
57	325,463			233,951	302,287	281,588
58	330,351	*		226,353	305,182	337,595
59	288,660			266,573	320,989	295,900
60	*			*	*	*

一 般

年 齢 (歳)	集 計 対 象 人 数 (人)	平均勤 続年数 (年)	所 定 労 働 時 間 内 給 与		所定労働時間内給与	
			〔所定労働時間内の労働に 対する一切の現金給与 2ページ 5-(4)参照。〕 (円)	〔所定労働時間内給与の うち 基本となる給与 2ページ 5-(5)参照。〕 (円)	男 性 大学卒 (円)	男 性 短大卒 (円)
18	37	1.0	155,754	152,022		
19	45	1.0	161,106	154,829		
20	83	1.6	166,033	160,352		169,160
21	77	2.2	168,186	162,790		172,939
22	156	1.9	182,975	174,331	195,819	181,535
23	191	1.8	188,679	179,440	199,603	185,867
24	221	2.4	199,835	189,163	210,010	193,059
25	162	3.3	199,717	188,825	213,132	193,078
26	189	3.8	202,952	188,695	213,131	193,667
27	166	4.2	208,993	193,083	225,841	194,497
28	176	4.6	213,730	196,800	225,258	221,572
29	147	5.6	219,702	198,867	234,449	218,001
30	129	6.1	222,916	205,531	239,427	231,904
31	141	6.2	224,666	207,141	253,682	221,215
32	147	7.0	229,439	208,086	262,152	213,565
33	150	7.6	234,938	213,649	253,705	229,611
34	123	7.5	231,856	211,721	246,643	212,835
35	116	8.9	237,409	217,485	277,834	223,216
36	89	10.4	240,775	220,049	268,749	218,167
37	103	8.0	247,712	227,263	293,401	229,239
38	97	9.2	237,999	219,404	268,274	242,650
39	73	10.0	241,134	216,288	268,852	276,616
40	93	10.9	247,138	221,726	262,731	287,705
41	75	10.2	243,900	226,087	272,238	260,848
42	60	10.2	244,051	220,205	288,657	304,000
43	58	10.1	253,221	231,189	298,020	*
44	59	11.2	238,696	217,360	280,201	239,930
45	57	14.2	248,842	216,683	326,400	268,425
46	62	11.9	239,786	221,563	265,211	282,654
47	47	12.6	241,988	217,230	234,625	*
48	43	13.6	269,466	234,523	333,415	276,833
49	48	14.6	242,130	222,661	229,000	*
50	58	13.6	243,849	219,157	274,953	*
51	45	14.2	227,673	211,104	294,149	299,367
52	44	14.2	261,851	239,673	290,662	303,875
53	41	14.5	257,353	239,725	237,239	*
54	47	14.4	262,428	239,426	287,090	*
55	43	17.0	260,460	244,536	286,688	321,471
56	52	20.3	277,981	247,979	291,267	358,013
57	45	19.9	276,825	246,390	284,525	390,323
58	47	19.9	275,135	247,894	373,790	358,371
59	41	21.7	251,744	229,988	323,453	
60	28	15.9	225,706	213,308	281,904	

年 齡	所定労働時間内給与					
	男 性 高校卒	女 性 大学卒	女 性 短大卒	女 性 高校卒	事務・販売	生産・技術
	(円)	(円)	(円)	(円)	(円)	(円)
18	156,424			153,947	155,727	155,765
19	161,762			159,304	157,141	162,389
20	168,162		161,154	163,132	161,245	169,524
21	167,554		168,799	165,871	166,310	169,450
22	181,424	182,177	169,576	159,091	183,213	182,731
23	196,659	185,733	166,984	155,077	186,352	192,277
24	191,151	204,207	184,551	181,830	198,013	202,695
25	187,991	207,818	173,932	186,516	200,212	198,958
26	204,114	207,457	174,745	186,537	201,883	204,651
27	201,282	208,290	187,745	176,536	208,209	210,210
28	206,491	213,502	188,179	186,891	213,331	214,167
29	223,238	221,527	196,966	186,213	213,055	226,441
30	227,112	194,243	200,526	189,685	218,189	231,739
31	225,430	202,657	192,384	181,501	225,082	224,150
32	233,447	215,178	196,837	179,327	226,609	232,727
33	241,324	223,145	194,388	212,296	224,855	243,999
34	241,493	218,213	219,402	191,839	232,811	230,415
35	232,702	212,829	203,018	201,664	235,631	240,019
36	248,452	233,358	210,850	192,521	231,519	253,783
37	241,271	237,570	250,926	197,101	254,869	235,471
38	247,199	261,630	227,979	187,332	238,540	237,321
39	248,510	220,150	224,577	205,410	243,539	238,375
40	259,041	314,820	223,432	187,244	231,928	267,290
41	255,467	240,045	237,667	201,950	229,520	265,471
42	258,242	*	232,991	191,534	239,866	249,523
43	248,964		227,293	208,904	264,090	242,352
44	240,662	304,600	234,695	183,256	233,975	242,679
45	266,896	*	231,025	198,114	248,815	248,866
46	244,076	*	204,183	208,693	234,893	245,353
47	266,946	286,960	218,415	215,756	238,901	246,539
48	263,064	*	250,000	213,183	269,904	268,796
49	263,595	*	228,610	222,297	231,898	253,251
50	243,542	*	*	229,259	244,526	243,371
51	212,043	*	221,247	193,833	225,545	229,897
52	269,049	*	292,837	201,028	246,092	279,110
53	286,142		239,775	237,759	240,940	278,324
54	268,658	*	282,303	218,055	254,741	267,199
55	300,785	*	165,174	208,457	246,393	281,973
56	279,544	*	*	205,997	277,579	278,253
57	259,786	*	280,392	222,835	280,203	274,357
58	260,175		220,628	215,637	272,663	277,132
59	234,958		*	183,123	286,238	221,953
60	240,624	*		153,545	219,435	231,978

四分位表

四分位表（全業種・全規模平均）

年 齡	集 計 対 象 人 数	所定労働時間内給与			
		算術平均	第1四分位数	中位数	第3四分位数
(歳)	(人)	(円)	(円)	(円)	(円)
18	37	155,754	150,000	155,000	161,000
19	45	161,106	153,900	160,000	166,500
20	84	166,676	155,763	165,550	171,025
21	79	168,875	160,000	168,600	175,000
22	157	183,434	166,400	183,000	197,540
23	192	188,621	172,400	185,550	202,375
24	226	200,048	180,000	198,950	214,394
25	175	201,078	183,000	198,900	213,500
26	202	203,921	180,000	202,800	222,275
27	197	211,252	188,000	208,324	231,000
28	216	220,631	192,525	218,500	240,125
29	207	230,265	202,400	223,673	253,450
30	190	234,392	200,050	230,200	262,665
31	220	241,612	200,375	233,570	270,090
32	233	245,566	207,000	239,520	268,500
33	246	252,355	215,613	250,000	279,550
34	245	258,062	218,490	251,230	289,800
35	253	260,248	225,800	253,400	287,843
36	244	279,398	239,250	271,120	316,400
37	276	288,888	240,975	284,100	330,923
38	266	290,654	235,488	282,180	331,950
39	234	302,875	247,000	288,470	339,690
40	272	306,762	245,063	300,140	354,985
41	228	311,070	250,750	307,500	357,045
42	231	324,413	257,645	316,660	386,621
43	199	330,360	264,435	319,260	377,650
44	213	336,312	255,600	326,500	397,650
45	211	344,514	274,500	334,000	401,950
46	223	343,471	265,410	328,890	401,035
47	207	354,357	283,935	344,900	414,475
48	207	366,678	283,740	359,500	433,450
49	188	369,775	285,350	346,940	449,175
50	205	360,473	282,200	355,760	433,000
51	195	378,609	286,300	367,668	453,965
52	210	384,828	300,503	378,985	464,175
53	184	380,688	307,650	372,875	444,450
54	177	370,567	267,070	358,000	456,200
55	202	402,354	300,000	397,600	489,210
56	193	390,539	291,000	380,200	474,000
57	175	370,521	282,750	363,880	455,950
58	173	385,452	291,514	376,900	472,710
59	145	367,599	265,500	370,800	467,000
60	52	291,049	200,750	249,660	406,100

四分位表（地場企業）

年 齡	集 計 対 象 人 数	所定労働時間内給与			
		算術平均	第1四分位数	中位数	第3四分位数
(歳)	(人)	(円)	(円)	(円)	(円)
18	34	155,517	150,000	155,000	160,000
19	41	161,398	153,900	160,000	168,800
20	67	163,746	155,500	162,580	170,000
21	68	167,043	159,225	167,612	174,250
22	133	179,681	165,000	179,000	192,000
23	159	186,381	170,926	183,235	200,000
24	182	195,297	178,050	195,750	211,896
25	142	199,716	180,675	198,000	212,828
26	168	201,682	178,320	198,950	221,275
27	163	208,511	185,590	206,000	227,870
28	186	216,547	190,313	214,950	238,000
29	184	226,496	200,650	223,250	246,645
30	162	232,997	199,550	225,892	260,823
31	186	236,783	196,750	232,000	266,100
32	192	239,146	204,933	235,075	264,588
33	214	248,704	213,625	245,895	272,920
34	211	253,432	218,310	246,500	284,208
35	211	255,233	218,000	248,000	284,000
36	208	274,310	236,000	266,685	307,300
37	230	282,182	234,700	280,750	320,810
38	225	284,067	233,000	280,000	321,000
39	195	294,017	245,250	286,200	332,350
40	228	297,419	242,150	295,890	341,648
41	189	302,079	242,000	305,000	350,000
42	194	316,433	255,413	314,325	372,188
43	168	314,238	259,760	315,000	363,850
44	167	317,851	254,800	319,000	376,650
45	174	336,845	274,250	331,900	397,700
46	181	330,255	257,550	322,950	389,880
47	170	343,305	281,450	340,350	401,800
48	171	357,521	282,850	350,000	425,211
49	155	350,589	275,750	335,500	436,300
50	182	354,073	284,450	356,810	424,865
51	160	363,452	277,250	359,913	442,900
52	173	367,408	286,700	369,100	441,500
53	149	366,140	298,000	362,875	426,000
54	142	357,059	253,500	338,100	445,938
55	160	384,965	294,980	389,255	470,050
56	167	386,017	286,800	378,000	463,600
57	141	361,629	267,900	357,600	445,000
58	144	372,987	283,457	361,950	450,320
59	121	357,701	259,226	343,000	460,000
60	47	278,245	199,560	249,320	360,750

四分位表（出先企業）

年 齡	集 計 对 象 人 数	所定労働時間内給与			
		算術平均	第1四分位数	中位数	第3四分位数
(歳)	(人)	(円)	(円)	(円)	(円)
18	3	158,450	154,175	164,200	165,600
19	4	158,113	157,963	162,150	162,300
20	17	178,223	165,500	176,900	189,000
21	11	180,198	168,475	180,800	188,750
22	24	204,231	184,975	199,914	210,075
23	33	199,413	183,500	198,000	213,300
24	44	219,699	189,500	211,434	233,710
25	33	206,937	187,900	201,000	222,150
26	34	214,984	194,794	216,940	235,188
27	34	224,395	202,622	225,000	238,225
28	30	245,947	219,991	232,450	259,500
29	23	260,412	217,616	235,000	285,150
30	28	242,460	217,775	233,385	271,007
31	34	268,026	220,000	256,209	302,443
32	41	275,629	230,000	265,000	305,000
33	32	276,766	234,925	263,112	311,895
34	34	286,791	239,920	267,215	343,307
35	42	285,438	254,303	266,300	308,670
36	36	308,796	257,225	298,600	370,825
37	46	322,422	251,900	316,500	388,200
38	41	326,806	255,500	332,200	395,132
39	39	347,167	256,550	324,000	408,341
40	44	355,171	272,000	350,430	408,463
41	39	354,640	276,500	346,000	405,450
42	37	366,258	284,050	345,637	437,100
43	31	417,732	310,900	389,000	464,650
44	46	403,331	283,875	391,000	481,950
45	37	380,576	289,000	340,000	460,600
46	42	400,427	290,142	369,440	451,225
47	37	405,132	315,000	368,800	498,000
48	36	410,176	319,625	399,260	492,500
49	33	459,891	343,940	459,400	518,500
50	23	411,115	265,094	339,000	504,376
51	35	447,902	337,940	454,960	561,000
52	37	466,275	371,250	486,200	528,000
53	35	442,619	347,640	441,850	505,100
54	35	425,371	352,405	375,012	476,310
55	42	468,596	340,486	479,225	568,962
56	26	419,588	321,450	417,405	492,760
57	34	407,395	330,250	395,500	469,500
58	29	447,351	342,000	436,000	535,209
59	24	417,505	340,825	412,250	495,260
60	5	411,405	247,300	505,000	542,000