

会員とともに、市民とともに

# 福岡商工会議所 NEWS

Fukuoka Chamber of Commerce & Industry



福岡商工会議所  
イメージキャラクター  
よかぞう

# 7

2023年 vol.581

特集 年頭所感





福岡商工会議所 館内広告

# デジタルサイネージ広告&チラシ・パンフレット設置

会員限定

広告料

50%割引

デジタルサイネージ1枠掲載+チラシ・パンフレット1種設置

会員  
割引料金

11,000円/月 (税込)

- ◆非会員・特商は1枠22,000円/月(税込)。代金は事前支払。
- ◆毎月先着受付。1か月単位の申込ができます(最初の営業日～最終営業日まで)



エレベーターの  
待ち時間に  
目を引くスポット!

- ・ビル来館者数37万人  
(毎月3万人・延べ)
- ・福岡の地場企業の会社役員・事業  
主に向けた広告に適しています。



紙チラシを送るだけ  
らくらく  
サイネージ掲載

## 設置場所

福岡商工会議所ビル1階ロビー 入口左側  
(福岡市博多区博多駅前2-9-28)

申込・詳細は  
こちら



## 掲 示

- サイネージ→縦型 55型(縦123cm×横71cm)  
3分に1回以上掲示。営業時間8時～21時までローテーションで掲載。
  - チラシ・パンフ設置→A4サイズ以内 1種  
設置枚数60枚まで
- ※折りパンフレットは、仕上がりA4以内であれば設置できます

## 申 込

※詳細はホームページをご確認ください

- ①ホームページからお申し込み
- ②PDFデータ or 紙チラシを提出  
(利用開始の8営業日前まで)
- ③広告審査に合格の場合、  
設置用チラシ・パンフを郵送or持参
- ④利用開始



福岡商工会議所

## 「新304会議室」 デビュー

ご好評の「中会議室(32名)」を1室増やします

32名  
収容

半日 会員割引

15,180円～

- ・インターネット有線接続対応(有料)
- ・会議、研修、展示会、オンライン会議に利用できます

※収容人数は学校式2名掛けのレイアウト  
※写真はイメージです(同規模の307会議室)



2023年3月下旬オープン予定

予約は、福岡商工会議所ホームページ「貸会議室」からWEBで承ります。

福岡商工会議所 貸会議室  
・12名(30㎡)～200名(363㎡)  
・全18室

ご予約・お問い合わせは  
こちら



お問い合わせ / ビル管理グループ TEL:092-441-1116

# 福岡商工会議所 NEWS

Fukuoka Chamber of Commerce & Industry

# 7

2023年  
vol.581



02 特集1 年頭所感

## 特集1

### 02 年頭所感

福岡商工会議所 谷川 浩道 会頭  
日本商工会議所 小林 健 会頭  
経済産業省 九州経済産業局 苗村 公嗣 局長  
福岡県 服部 誠太郎 知事  
福岡市 高島 宗一郎 市長

### 08 福商デジタル化支援

### 09 知らなかったじゃ済まされない!?電帳法と経理DX(全3回)

### 10 FCCI NEWS 会議所の動き

### 12 パブリックインフォメーション 福岡商工会議所 生命共済制度

### 14 新規会員のご紹介

### 16 【商工会議所からのお知らせ】

インボイス制度対応セミナー  
士業リレーションズ・アライアンス交流会  
情報・文化・サービス部会 講演会  
観光商談会「観光マッチング2023～観光de九州～」来場者募集  
デジタル活用支援セミナー  
繊維ファッション部会 講演会  
観光委員会 特別講演会  
小売商業部会 講演会  
令和4年度 学校と企業との就職情報交換会  
福岡商工会議所 新春特別講演会  
博多伝統芸能館イベント・福商優待サービス情報

### 20 【研修講座・検定情報】

商工会議所の検定試験  
福商実務研修講座  
検定対策講座(日商簿記)  
パソコンスクール

### 22 税務QA

### 23 危機管理情報室

### 24 中小企業のセキュリティ対策

### 25 スタートアップ誌上Pitch 「一般社団法人YOU MAKE IT」

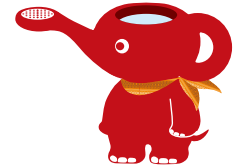
### 26 (法人版)事業承継税制について

### 28 会員企業のPR掲示板“ホットニュース”

### 30 会議所の上手な活用法 「就職情報交換会」

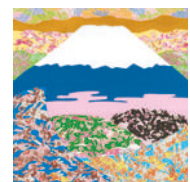
### 31 今月のよかもん 「株筑前博多独楽」

### 32 福岡の統計 よかぞうチャンネル動画配信のご案内 福岡商工会議所 登録専門家



福岡商工会議所  
イメージキャラクター  
よかぞう

## 福博新景



漫画家  
「はかなまちや」  
「博多町家」  
ふるさと館館長  
長谷川 法世

うさぎさんいくつ

うさぎさんいくつ  
お月さまにひとり

それじゃあんまり寂しから  
きつとたくさんいるんだよ  
みんなあんまり見るからさ  
きつとたくさん隠れてる  
てれくさがりのうさぎさん

うさぎさんいくつ

12年にいちど

うんと幸せとどけます

ぴよんと跳ねてはおめでと

みんな笑顔になるように

ぴよんとどこへもまいります

ふつくらあつたかうさぎさん

福岡商工会議所ニュース12月号「法律Q&A」の時間外労働割増賃金の記事にて、説明が不十分な点がございましたので、補足し、訂正させていただきます。読者の皆様にご迷惑をおかけしましたことを深くお詫び申し上げます。

#### 【12月号】

2023年4月1日から、1か月の時間外労働(1日8時間・1週40時間を超える労働時間)について、50%以上の割増し賃金率の支払いが義務付けられます。

#### 【補足・訂正】

2023年4月1日から、中小企業においても、1か月の時間外労働(1日8時間・1週40時間を超える労働時間)のうち60時間を超える部分について、50%以上の割増し賃金率の支払いが義務付けられます。



# 年頭所感

## 自彊改新 — 中小企業の自己変革のために —

福岡商工会議所 会頭 谷川浩道

### 謹んで新春のご挨拶を 申し上げます。

皆様におかれましては、健やかな気持ちで新年をお迎えのこととお慶び申し上げます。

日頃から、私ども商工会議所の活動に、ご理解とご協力を賜っておりますことに対し、改めて感謝申し上げます。

70年前の1953年、国民経済の健全な発展に寄与するために現行の商工会議所法が制定・施行されました。同法は商工会議所の設置目的を、「商工業の総合的な改善発達を図り、兼ねて社会一般の福祉の増進に資すること」と定めています。

役員・議員及び職員は、この原点をしっかり胸に刻み、一丸となって「商工業の改善・発達と福岡の発展」のために全力で取り組んでまいりますので、どうぞよろしくお願いたします。

### 令和4年(2022年)を振り返って

昨年夏以降、新型コロナと共生する社会へ舵が切られ、日常生活と経済活動の両立がようやく本格化してきました。

世界では、昨年2月に始まったロシアのウクライナ侵略が世界中に大きな不安を広げ、対露制裁とそれに反発するロシアの対抗策によって貿易・物流が混乱し、さら

にはエネルギー・資源・食料価格の高騰に拍車がかかりました。

また、日本経済においては、急激に円安が進行し、輸入コストの増加が企業、なかんづく中小企業の収益を大幅に圧迫し、消費者物価の上昇が家計を大きく圧迫しています。

福岡商工会議所は、昨年、コロナ禍に萎縮せず、経済と社会の再起を図るために攻めに転じるという気概で、様々な事業に取り組みました。

とりわけ3年ぶりの「博多どんたく港まつり」は、全国に先駆けて再開した大規模な祭りとして注目され、多くの市民の皆様喜んでいただきました。その後の「博多祇園山笠」や「放生会」など福博を代表する祭りも再開され、街に元気が戻ってきたことを実感いたしました。

また、食産業の振興の「Food EXPO Kyushu」やデジタル化推進の「FUKUSHO DIGITAL EXPO」などの大規模な展示・商談会をリアルで開催し、多くの事業者にご利用いただきました。

### 令和5年(2023年)の抱負

— 中小企業の目下の課題  
インフレ・物価高、人手不足

現在、中小企業は、インフレ・物価高や

深刻化する人手不足への対応が大きな課題となっています。

インフレ・物価高に関して申しますと、現在、エネルギー・原材料価格の高騰、円安による輸入物価の上昇が、企業の収益を大きく圧迫しています。

政府及び経済団体は、企業に、下請けや取引先からの価格転嫁の交渉を妨げるような買いたたきをしないという意思表示をするよう求めています。これが「パートナーシップ構築宣言」と言われるもので、官民を挙げてその普及・浸透が図られているところです。「物価と賃上げの好循環」の実現のためにも、サプライチェーン全体でコストアップを吸収し、賃上げの原資を確保する、こうした取り組みが重要であると私どもは考えています。

また、経済活動の本格回復に伴い、コロナ禍で打撃を受けた飲食、宿泊、観光業の景況感が急速に改善しつつありますが、その反面、人手不足が再び深刻化しています。この問題は運輸業や建設業で



「博多どんたく港まつり」3年ぶりの開催



も深刻です。特に、働き方改革関連法の「時間外労働の上限規制」の適用が始まる2024年に向けて、業界は対応を迫られています。

さらに、デジタル人材の不足も大きな問題で、国も、「人材への投資」という観点からリスキリングなどの施策を積極的に推し進めています。商工会議所においても、専門能力を持つ事業者と連携し、中小企業のデジタル化とDXを強力に推進しています。

### —中小企業の自己変革のために

昨年、商工会議所に寄せられる相談は、コロナ禍で困っているという内容から、事業再構築や生産性向上に関する内容が増えています。支援の内容も、当面の生き残り支援から、将来の成長・発展に向けた支援にシフトしています。

コロナ禍は、図らずも「自己変革」を加速するきっかけになりました。危機である今こそ、自力で困難を切り開く力が大切です。これまで、ピンチをチャンスに捉え成長した企業は多数あります。

私ども商工会議所は、支える「支援」も引き続き大切にしながら、今後、中小企業の「自己変革」を後押しする支援へと重点を移していきたいと考えています。特に、ビジネスモデルの変革や事業承継・M&A、事業再構築、デジタル化・DXなど、将来の成長を見据え前向きに取り組む中小企業に対し「伴走型支援」を強化してまいります。

また、本年10月には消費税のインボイス制度が始まります。昨年1月に施行された改正電子帳簿保存法と共に、デジタル化への対応が求められています。商工会議所では、デジタル化の推進による生産性の向上と各種制度変更への対応を後押しすべく、今年を重点期間と位置づけ



多くの来場者で賑わう「Food EXPO Kyushu2022」



活動を展開してまいります。

### 今年の言葉『自彊改新』

日本経済が長らく続いた低迷期から脱却し成長するためには、中小企業の自己変革が欠かせません。先行きが不安定で不確実な時代だからこそ、自力で困難を乗り越え、自ら道を切り開いていくことが、地域そして日本の経済を支える原動力になると思います。

そこで今年、<sup>じきょうかいしん</sup>『自彊改新』という言葉掲げました。

『自彊』とは、「自ら勉め励むこと」を意味する「易経」にある言葉です。『改新』は、「大化の改新」でご存じのとおり、「物事を改めて新しくすること」です。「自ら勉めて励み、現状を打破して未来に向け物事を改め新しくしていく」という、今の私たちにふさわしい言葉であると考えました。

今は変わり目です。主役は企業であり経営者です。経済社会の著しい変化に対応するためには、経営者に思い切った「自己変革」が求められます。一方、経営者だけでは解決できない諸課題については支援が必要ですが、あらゆる面で支援が行き過ぎると「支援慣れ」し、逆に経営体力を低下させてしまうこともあります。企業自ら変革を起こし、自らを強くすることが、社会を支える力となります。

福岡商工会議所は、中小企業の経営力・自己変革力の向上を後押しし、福岡の活力創出に向け、頑張っています。

さて、今年はいよいよ3月に地下鉄七隈線の延伸部分が開業し、7月には待ちに待った世界水泳が開催されるなど楽しみなことが控えています。

こうした明るい話題を原動力に、福岡商工会議所では、今後「歴史・文化を活かしたまちづくり」への取り組みを展開したいと考えています。福岡市は、古代から現代まで魅力的で重層的な歴史・文化があります。先人たちが築いてこられた福岡が、世界の中で魅力ある街となるよう、まずは、自分たちが住む街の歴史や文化に誇りを持ち、郷土愛を育むような街づくりの在り方を考えていきたいと思っています。これから様々な方々のご意見を伺いながら、商工会議所からそういった機運を盛り上げたいと思っています。

会員の皆様にとって、頼りになる力強い商工会議所、そして「行動する商工会議所」という姿を追求してまいりたいと考えております。

### 最後に

最後になりますが、福岡商工会議所への皆様の益々のご支援とご協力を心からお願い申し上げますとともに、令和5年が、皆様にとりまして、明るい未来を展望できる良き年になるようお祈りし、年頭の挨拶といたします。

本年も、どうぞよろしく申し上げます。



## 日本再生・変革に挑む ～志を高く、 新しい時代を切り拓く～

日本商工会議所会頭  
小林 健

明けましておめでとうございます。  
2023年の新春を迎え、  
謹んでお慶び申し上げます。

### はじめに

私は、昨年11月の会頭就任時に「日本再生・変革に挑む」とした所信を表明し、「変革の連鎖」によって日本再生を成し遂げるために全身全霊を傾けることを会員の皆さまに誓いました。また、その後、全国各ブロックの商工会議所の皆さまや都内の中小企業経営者と対話する機会を得て、「現場主義」と「双方向主義」を継承・徹底させていかなければならないとの思いを新たにしました。われわれ商工会議所は、今年も一丸となって事業者の皆さまの声を適切に政策提言や事業活動に生かしつつ、地域経済、日本経済の発展のために力を尽くしてまいります。

### 当事者意識を持ち自己変革を

さて、わが国は、過去20年以上にわたり物価、賃金、生産性がほぼ横ばいという停滞が続き、先進諸国に比して相対的に競争力は低下しています。さらに、昨年、コロナ禍に加え、ロシアのウクライナ侵攻、世界的なインフレなど、大きな環境変化が次々と押し寄せ、極めて予測困難な状況が続いています。

本年は、こうした大きな環境変化に対応しつつ、人口減少や少子高齢化、社会保障費の拡大、財政赤字、人手不足、エネルギー問題、さらには加速するデジタル化やグローバル化への対応などの構造的課題にわが国が正面から取り組み、成長軌道に戻していくための重要な年になると認識しています。足元では、複合的な要因による物価上昇・円安の影響で中小企業は厳しい状況に置かれていますが、われわれ、企業が成長の原動力であるという当事者意識を持ち、現実を直視し、果敢に自己変革に挑まなければ、この時代を生き抜くことはできません。今こそ、渋沢栄一翁の「逆境の時こそ、力を尽くす」という信念に学び、企業経営者が積極的に行動を起こしていかなければなりません。

私は、経営者の責務は、経済価値、社会価値、環境価値の三つを同時に追求すること、即ち社会に責任を持ち、貢献することだと考えています。中小企業は、変化に対する柔軟な対応力を有しており、経営者と現場の距離も近く、経営者の理念を共有しやすい土壌があります。中小企業こそが自己変革と地域貢献・社会貢献の主役であり、日商の会頭として、私が先頭

に立って自己変革に挑戦する中小企業のイノベーション創出と付加価値向上を通じた成長を支援、大企業と中小企業が共存共栄できる社会を目指していきたいと考えております。

### 企業の挑戦を支える環境整備を

一方、政府の重要な役割は、企業の挑戦を支えるための環境整備にあります。特に「民間投資の強力な推進」「持続的に賃上げできる環境整備」「サプライチェーンの強靱化と経済安全保障」「多様な人材が活躍できる国づくり」の四つの対応を政府には求めたいと思います。資源を持たないわが国が持続的に成長するためには、競争力のある「科学技術創造立国」としての地位の確立を目指し、成長のエンジンとなる新たな産業分野へ投資を強力に促進していくことが不可欠です。そのためにも、政府は、新しい資本主義の重点投資4分野における官民の適切な役割分担、リスクシェアリングを図り、企業の成長期待を高めるとともに、十分な規模の政府支出、税制、民間投資を促す大胆な規制改革に取り組んでいただきたいと思えます。

エネルギーに関しては、安定供給の確保とともに、2050年カーボンニュートラル実現に向け、GXの活用や原子力を含むエネルギー政策を政府が前面に立って推進することが求められます。さらに、中小企業が賃上げできる環境整備に向けて、取引価格の適正化、デジタル化の推進等、生産性向上への支援強化が必要です。生産拠点の国内回帰を含め、多様化する供給網の整備も急務であり、企業の予見性を高め、自由な経済活動を阻害しない経済安全保障に取り組むべきであると考えます。

### 志を高く、新時代を切り拓く商工会議所に

商工会議所としては、地域の第一線で活躍する会員企業の皆さまと共に、こうした課題や変化をタイムリーに察知し、商工会議所自らも変化に対応できる強い足腰を鍛え、「中小企業のイノベーション創出・成長支援」「大企業と中小企業の共存共栄の実現」「人と企業が輝く地域の創造」の3本柱の実現に向け、全力で取り組んでまいります。

昨年、日本商工会議所は100周年を迎えました。次の100年に向けて、本年が、「日本再生・変革に挑む」ための力強い一歩を踏み出す年となるよう、スピード感をもって実行していく組織、志を高く、新しい時代を切り拓いていく組織を目指してまいります。皆さまの一層のご支援とご協力を心からお願い申し上げます。







## 令和5年の新春を迎え、謹んでお慶び申し上げます。

我が国経済は、ウイズコロナの下、社会経済活動の正常化が進みつつある一方、国際的な原材料価格の上昇に加え、円安の影響等によるエネルギー・食料品等価格の上昇が、消費者マインドや企業収益へ影響を及ぼすなど、大きなリスクに直面しています。

経済環境が厳しさを増している中で、九州地域が成長・発展を遂げていくには、変化への対応と、新しいチャレンジによって絶えずイノベーションを起こしていくことが重要です。

九州経済産業局では、以下の施策等を通じて九州経済の持続可能な成長の実現に向けて取り組んでまいります。

ポストコロナ・ウイズコロナ時代の経済社会の変化に対応するような事業再構築の取組をサポートするとともに、「中小企業活性化パッケージ」を通じて中小企業の収益力改善・事業再生・再チャレンジを支援します。

激変する経営環境下において、自らの課題を克服しようと挑戦する企業に対し、伴走型支援を通じて自己変革力の向上による自律的な成長を促します。また、近年頻発する自然災害に対応するため、自治体や関係機関とも幅広く連携しつつ、BCP策定支援等を通じた中小企業の事業継続力の強化に取り組めます。

付加価値の高い新製品や新サービスを生み出すためにはイノベーションが鍵

であり、この牽引役であるスタートアップ企業を支援するとともに、地域企業のDXを後押ししてまいります。

地域経済に様々な影響を与えている円安をプラスに捉え、地域の「稼ぐ力」を強化するべく、コロナ禍による消費者ニーズの変容を踏まえた新製品の開発や国内投資の拡大、九州産本格焼酎を含む「食」の輸出拡大など、企業の海外展開を支援します。

不安定な国際情勢下で鍵となる経済安全保障の観点から、特に現代社会にとって不可欠な物資である半導体分野では、「シリコンアイランド九州」の更なる発展に向けて、人材の育成と確保、サプライチェーンの強化に取り組みます。

また、企業の「成長」を「分配」に結びつけ、その好循環を生み出すため、中小企業と大企業との共存共栄を目指す「パートナーシップ構築宣言」の更なる拡大と取引適正化対策を進め、構造的な賃上げの実現を図ります。

エネルギーの安定供給確保に万全を期すとともに、「2050年カーボンニュートラルの実現」に向けて、環境に配慮しながら成長を目指す企業を「グリーン成長推進パートナー」として支援し、九州におけるGX（グリーントランスフォーメーション）を推進します。洋上風力や太陽光等の再生可能エネルギーの適正な導入を促進しつつ、九州で最先端の研究開発が進む水素利用や、省エネルギーの推進、環境・エネルギー産業の振興にも引き続き取り組みます。

企業の成長やイノベーションの源泉は「人」です。賃上げとともに、業界団体や支援機関、自治体等と連携して、地域全体で次世代を担う人材の育成と確保に努めてまいります。

多くの難局に直面する我が国経済の再生に向けて、この九州から成功モデルを数多く生み出すよう、一つ一つの施策についてスピーディーかつ丁寧に実行していきます。そして、関係機関の皆様と手を携えながら、「未来につなぐ、活力ある九州の実現」に向けて職員一丸となって挑戦していきます。

本年が皆様方にとって実り多き飛躍の年になることを願いまして、新年の御挨拶といたします。



## 新年あけましておめでとうございます。

昨年は、新型コロナオミクロン株の爆発的感染拡大、ロシアのウクライナ軍事侵略、急激な円安といった予測困難な事象が発生し、私たちの生活や経済活動に大きな影響を与えた年でした。県では、中小企業の皆さまの事業継続を支援するとともに、社会経済情勢の変化に柔軟に対応できる、強い経済構造の実現を目指し、明日につながる施策に全力で取り組みました。

世界的な物価高騰、新型コロナのパンデミック、急速なデジタル化、カーボンニュートラルなど、目まぐるしく変化する社会情勢に対応するため、世界を視野に、未来を見据えて、成長、発展の歩みを力強く進めていく必要があります。また、感染防止対策と社会経済活動の両立を図る、ウイズコロナの歩みを着実に進めていかなければなりません。

今年の干支は「卯」。大きな耳を立てて情報をしっかりキャッチし、ウサギが跳ねるように本県をさらに飛躍させるため、次の4つに重点的に取り組みます。

### 1つ目は、「次代を担う『人材』の育成」です。

将来の福岡を創り、担っていくのは「人」です。未来を切り拓く若者を応援するため、地域の未来を担うリーダーを育成する取り組みを県内各地に広げます。また、「九州DX推進コンソーシアム」において、中小企業のDX人材の育成に取り組めます。

### 2つ目は、「世界から選ばれる福岡県の実現」です。

市町村と連携しながら用地造成を進め、国内外からの戦略的な企業誘致に取り組めます。特に、TSMCの九州進出を大きなチャンスと捉え、成長が期待されるグリーンデバイスの開発・生産拠点の形成を目指します。

### 3つ目は、「成長産業の育成」です。

九大発バイオベンチャーの資金調達など事業拡大の成功事例が誕生しています。また、九大発宇宙ベンチャーと県内中小企業が挑戦する小型衛星の打ち上げおよび衛星コンステレーションの構築は、防衛や防災での活用が期待されています。

この他、カーボンニュートラルのキーテクノロジーとなる水素、自動車などを未来を切り拓く産業に成長させます。

### 4つ目は、「ワンヘルスの推進」です。

ワンヘルスの事業者登録や農林水産物認証、ワンヘルスの森などを通じて、県民や事業者におけるワンヘルスの実践を促進するとともに、本県に設置されるFAVAワンヘルス福岡オフィスと連携してワンヘルスを推進し、本県をワンヘルスの世界的先進地にしていきます。

地方創生の基本である、住み慣れたところで「働く」、長く元気に「暮らす」、安心して子どもを産み「育てる」ことができる地域社会づくりにも引き続き取り組みます。

10月には、国際サイクルレース「ツール・ド・九州2023」が福岡県、熊本県、大分県を舞台に開催されます。また、令和6年春には、大分県と合同で、国内最大級の観光キャンペーン「JRデスティネーションキャンペーン」も行われます。観光需要の本格的な回復を見据えて、新たな観光エリアの創出などにより、観光産業の復興・振興を図ります。

このようにして、誰もが安心して、たくさんの笑顔で暮らせる福岡県にしていきたいと思います。

新年が皆さまにとって、素晴らしい一年となりますよう心からお祈りいたします。



未来への種まきを進め、  
“福岡市”をアジアの  
リーダー都市へ！

福岡市長  
高島 宗一郎

あけましておめでとうございます。

昨年、市民の皆様にご信任いただき、引き続き、福岡市政の舵取りを担わせていただくことになりました。皆様からのご期待を背負う責任の重さに、改めて、身が引き締まる思いです。

これまで福岡市は、「人と環境と都市活力の調和がとれたアジアのリーダー都市」を目指し、特に課題であった都市活力を高めるためのチャレンジを行ってきました。

その結果、国内外から「元気な都市」として評価をいただくようになったのは大変うれしいことですし、人口も将来推計でピークとされていた160万6千人を超える163万人となり、さらに増加を続けるなど、数字からも福岡市の勢いが感じられます。

このように、「未来は変えられる」と信じて挑戦を続ければ、将来の想定を超えることは可能なのです。日本には様々な課題が横たわっていますが、20年、30年先を見据え、次世代に明るい未来を引き継ぐためのチャレンジを続けていくことが重要です。

こうしたチャレンジの象徴として、福岡市では、今年から本格的に、まちづくりの長期計画である「マスタープラン」の策定をス

タートします。次代を担う子どもや若者の意見も取り入れながら、市民のみなさんと一緒に作り上げていきます。

また、3月には、地下鉄七隈線がついに全線開通を迎えます。七隈線沿線から博多駅のアクセスが向上するとともに、都心部の渋滞や地下鉄混雑の緩和にもつながります。天神ビッグバン、博多コネクティッドでのビルの建替えも進み、福岡市が持続可能で、国際競争力の高いまちへと生まれ変わる大事な1年になると期待しています。7月には、待ちに待った世界水泳選手権がいよいよ開催されます。日本や世界が未来に踏み出すきっかけとなるよう、全力で大会を成功へと導きます。

このほか、博多部の歴史・伝統・文化を際立たせる「博多旧市街プロジェクト」、アート溢れる街を目指す「Fukuoka Art Next」、未来に誇れるモデル都市実現を目指す「Fukuoka Smart EAST」などのプロジェクトも着実に進めます。

子育て世帯への負担軽減、人生100年時代に誰もが自分らしく暮らせるまちを目指すプロジェクト「福岡100」など、市民のみなさまひとりひとりの生活の質の向上にもしっかりと取り組みます。

こうした未来への種まきを今こそしっかりと進め、「人」、「環境」、「都市活力」が高い次元で調和したアジアのリーダー都市の実現に向けて、果敢にチャレンジしていきます。

最後に、みなさまの今年一年のご健勝とご活躍を心から祈念し、新年のあいさつとさせていただきます。

謹賀新年



## 福祉プランの確立は企業繁栄の第一歩!

福岡商工会議所  
の共済制度

会員事業所(生命)共済 万一の災害に備えて  
特定退職金共済 従業員の退職金の準備に

### 大樹生命保険株式会社

福岡支社

支社長 藤本 淳

福岡市博多区下川端町3番1号  
リバレインオフィス10階 ☎262-1131

### 住友生命保険相互会社

常務執行役員 小山 英樹  
九州本部長  
福岡支社長 浅野 晋良  
九州総合法人部長 池田 隆二郎

福岡支社 福岡市博多区博多駅前3-2-8  
住友生命博多ビル11階 ☎409-6120

### DAIDO 大同生命保険株式会社

福岡支社

支社長 内藤 達哉

福岡支社 福岡市中央区西中洲12-33  
福岡大同生命ビル ☎711-9386

### 富国生命保険相互会社

福岡支社

九州ブロック長 加藤 徹  
兼 福岡支社長

福岡市博多区店屋町8-30 ☎291-4151

立ちどまらない保険。

三井住友海上

MS&AD INSURANCE GROUP

三井住友海上  
火災保険株式会社

福岡支店

理事 福岡支店長 菅井 直人

福岡市中央区赤坂1-16-14  
三井住友海上福岡赤坂ビル8階 ☎722-6047



二〇二三年

一層の飛躍を目指して、本年も頑張ります。  
よろしくお引き立てくださいますようお願いいたします。

福岡商工会議所 共済制度受託会社

謹んで新春のご挨拶を申し上げます

### アクサ生命保険株式会社

福岡支社

支社長 隈元 正徹

福岡市博多区博多駅前2丁目9-28  
福岡商工会議所ビル7F ☎431-8056

### 日本生命保険相互会社

理事 福岡総合支社長 梅原 佳次

九州総合法人部長 福本 浩三

福岡総合支社 福岡市中央区天神1-4-1  
西日本新聞会館ビル13F ☎713-7930

九州総合法人部 福岡市中央区天神1-4-1  
西日本新聞会館ビル12F ☎713-6431

### 明治安田生命保険相互会社

執行役員 福岡本部長 三沢 信司

福岡支社長 生井 俊夫

福岡マーケット開発部長 江崎 孝俊

福岡本部 福岡市博多区冷泉町10-21  
南日本博多ビル8F ☎271-5376

福岡支社 福岡市博多区冷泉町10-21  
南日本博多ビル6F ☎271-5221

福岡マーケット開発部 福岡市中央区渡辺通3-6-15  
NMF天神南ビル3F ☎720-5071

### ジブラルタ生命保険株式会社

福岡東支社

支社長 小川 真

福岡市中央区長浜1-1-35  
新KBCビル7F ☎720-2021

一生運のパートナー

第一生命

Dai-ichi Life Group

### 第一生命保険株式会社

常務執行役員 三好 浩之  
九州営業本部長

福岡総合支社 陶山 正人  
執行役員支社長

西日本営業局 福岡市博多区綱場町1-1  
D-LIFEPLACE呉服町11階 ☎282-8010(代)

福岡総合支社 福岡市博多区冷泉町5-35  
福岡祇園第一生命ビル10階 ☎291-8631(代)

福岡商工会議所 会員組織・共済グループ

福岡市博多区博多駅前2丁目9-28 福岡商工会議所ビル6F

☎441-2845



# 福商デジタル化支援



## FUKUSHO DIGITAL EXPO 2022 second 開催報告

当所は12月15日・16日、中小企業のデジタル化支援を目的に「FUKUSHO DIGITAL EXPO 2022 second」をアクロス福岡で開催し、2日間で延べ1,125名にご来場いただきました。

会場では、ベンダー企業約40社のデジタルツール展示会やAI搭載ロボット・メタバースなどの最新技術の体験会を行いました。また、インボイス制度への対応やデジタル化に取り組む企業の先進事例、メタバースのこれからなど、14のテーマで講習会を行いました。この他、デジタル化に関する個別相談窓口も設け、中小企業のお悩み解決をサポートしました。

参加者からは「DXに有効なツールが多く紹介されており、中小企業が取り組むべき意義がよく分かった」、「DXに関する大型イベントが九州ではあまりないため、自社のデジタル化の参考になった」などの声をいただいています。

### 展示会(約40社出展)



◀インボイスや経理、人事労務や営業支援、ECサイトやサイバーセキュリティなど、約40社のデジタルツールが一堂に集結しました！

### 先端技術体験ブース



◀VR空間内での自由移動・体験共有を可能にする「ABAL」等のドコモグループが展開する先進技術体験コーナー

### 講習会(全14講座)

#### ①～インボイス制度待たなし！～ バックオフィス業務改革から事業拡大へ



消費税の適格請求書等保存方式(インボイス制度)への移行まで1年を切り、制度概要やその対応方法、インボイス制度を契機としたバックオフィス業務のデジタル化・効率化について、ご紹介いただきました。

◀(左から)  
リコージャパン(株)九州ソリューション推進室 室長 角田美穂氏  
デジタル庁 国民向けサービスG 企画調整官 加藤博之氏

#### ②XR/メタバースが作り出す未来と NTTドコモの挑戦



XR/メタバースは、様々な領域での活用が期待されています。私たちの働き方やビジネスに直接的にどのような変化をもたらすのか、昨年10月に事業を開始した同社の今後の構想を事例など交えながらご紹介いただきました。

◀(株)NTT QONQ マーケティング部門 担当部長 清水一郎氏

#### ③オーガマン誕生から読み解く多角化経営戦略 ～創業120年、福岡の老舗企業による経営改革～



調剤薬局やドラッグストアを運営する企業から、なぜヒーロー戦隊が誕生したのか。誕生秘話から同社の経営戦略までを語っていただきました。また、会場にはオーガマンも登場し、大いに盛り上がりました。

◀(株)大賀薬局 代表取締役 大賀崇浩氏  
(当所デジタル化推進委員会 副委員長)

#### ④「1軒の喫茶店」から始まった、創業70年の食品企業の挑戦 ～クラウド活用からの組織改革～



2020年3月、社長交代と同時に新型コロナウイルスによるピンチが訪れ、祖父の代から続く(株)風月フーズには情報共有やデータ分析、自律的な業務遂行など、多くの課題が山積していました。課題を乗り越えるための新社長の挑戦や想いについて、熱く語っていただきました。

◀(左から)  
(株)ライクブルー 代表取締役 池田治彦氏、  
風月フーズ(株) 代表取締役社長 福山剛一郎氏

本イベントの講習会(一部)は、当所YouTubeチャンネルにてアーカイブ動画を配信予定です。当所では、会員企業向けのデジタルツール優待サービスをはじめ、ITに関する専門家派遣や相談窓口など、DXの最初の一步を後押ししています。インボイス制度への対応やIT導入補助金、業務効率化等のデジタル化に関するお悩みは、ぜひ商工会議所にご相談ください。

お問い合わせ / デジタル化推進グループ TEL : 092-441-1121



## 第2回

「電子帳簿等保存」と  
「スキャナ保存」のポイント

電子帳簿保存法は、①電子帳簿等保存制度、②スキャナ保存制度、③電子取引に係るデータ保存制度の3つの制度からなります。そのうち①②は、令和3年度税制改正で大幅に要件緩和され、税務署長の事前承認が不要になるなど、かなり使いやすくなりました。この2つの制度をうまく活用して電子化・ペーパーレス化(経理DX)を実現しましょう。

## ◆まずは一般電子帳簿の開始を

売上請求書の控えなどの「自己が作成する取引関係書類」、仕訳帳や総勘定元帳などの「帳簿」、貸借対照表や損益計算書などの「決算関係書類」を、一貫してパソコンなどの電子計算機を使用して作成した場合、紙の保存に代えて電子データで保存できます。これが電子帳簿等保存制度です。

帳簿は「一般電子帳簿」と「優良な電子帳簿」の2種類あり、一般電子帳簿は正規の簿記の原則(複式簿記)に従い記録されるものなので、ほとんどの会計ソフトで作成した帳簿が該当します。一方、優良な電子帳簿は使用するシステムの仕様など厳しい要件を満たせば、過少申告加算税の軽減措置が適用される可能性があります。とはいえ、まずは確実に一般電子帳簿での電子帳簿保存を実現しましょう。一般電子帳簿の開始日は事業年度の初めですので、ご注意ください。

## ◆スキャナ保存で紙の保管が不要に

紙で受領した請求書などの「取引関係書類」を、スキャナなどで電子化し一定の要件のもと保存した場合、元の紙の書類を廃棄できるのがスキャナ保存制度です。デジカメやスマホでの撮影も認められています。

スキャナ保存の対象となる書類は、請求書などの「重要書類」と、見積書などの「一般書類」です。保存要件は、改ざん防止のための「真実性の確保」と、データをいつでも確認できるようにする「可視性の確保」の2つです。書類を紙で受領してから約7営業日以内(早期入力方式)か、最長2カ月と7営業日以内(業務処理サイクル方式)にスキャンを行い、原則はタイムスタンプを付します。一定水準以上の解像度やカラー画像での読み取り、訂正削除履歴が残る状態で保存し、検索機能の確保、見読可能装置の備え付けといった要件も満たす必要があります。自社でシステムを構築するよりも、経費精算システムなど条件を満たしたものを活用の方が効率的です。

## ◆債務管理業務の効率化とペーパーレスの実現

債務管理業務は、「業者払いの請求書対応」と「従業員の立替経費精算の領収書対応」が中心です。請求書や領収書を紙で受領した場合には、申請者はスキャンして経費精算システムからデータで申請すれば、作業負担が少なくなります。経理は債務管理システムを利用し、申請データを基に未払い金管理や支払い手続きを行うことで業務負担が軽減します。さらにスキャナ保存制度を活用することでペーパーレスが実現します。

加藤 幸人(かとう ゆきと)

アクタス税理士法人代表・税理士。経営改善や事業承継などのコンサルを中心にセミナー講師としても活躍。

## 第3回

今回は、「電子取引のデータ保存」についてご紹介します。

**観光振興 11/18**



アドバイザーに対し、自社商品をプレゼンする参加者

## 観光アドバイザー相談会

当所は11月18日、「観光アドバイザー相談会」を実施し、3社の観光事業者が参加した。

当相談会は、令和5年1月開催の「観光商談会」に参加する事業者を対象に商談成約率の向上を目的に実施。参加者は、当所観光アドバイザー3名に対し、本番さながらの状況でプレゼンを行い、旅行会社に求められる条件や伝わりやすいプレゼン方法等についてアドバイスを受けた。参加者からは「足りない部分を指摘され、大変勉強になった」、「初めて商談会に参加するので、いい練習の場となった」などの声があった。

●地域振興グループ TEL：092-441-1118

**交流会 11/22**



名刺交換や情報交換を行う参加者

## 令和4年度 第2回新入会員交流会

当所は11月22日、新入会員同士の人脉形成や自社PR、ビジネスチャンスの拡大を目的に、「第2回新入会員交流会」を開催し、92名が参加した。

当日は、会場内に参加企業の商品・パンフレット等を設置する「PRブース」を設け、参加者の積極的な交流を促した。

参加者からは「PRブースを活用することでより多くの方に興味を持ってもらえた」、「事前名簿で参加企業を知れたので、当日はお会いしたい方と有意義な交流ができた」といった声が聞かれた。

●会員組織・共済グループ TEL：092-441-1114

**伝統 11/27**



「さわぎ」を披露する博多券番の芸妓

## はかた伝統芸能四季の舞 ～霜月～

博多伝統芸能振興会（会長＝当所・谷川会頭）は11月27日、博多の伝統芸能を多くの方に楽しんでいただくため「はかた伝統芸能四季の舞～霜月～」をエルガーホールで開催し、321名が来場した。

当日は、福岡民踊舞踊四季の会、筑紫舞、博多券番のほか、9月に西九州新幹線が開業したことを記念し、ゲスト出演として長崎検番の芸妓衆を招いた。

来場者からは、「九州に2つしかない芸妓文化のコラボレーションを見ることができてよかった」などの声が聞かれた。

●地域振興グループ TEL：092-441-1118

**委員会 11/28**

## 令和4年度 第3回中小企業委員会

当所中小企業委員会（委員長＝河野武司・河野産業(株)代表取締役社長）は11月28日、令和4年度第3回中小企業委員会を開催し、11名が参加した。

本委員会は、令和3年度に実施した「企業活動調査」により多くの企業が人材に課題を持っていることを踏まえ、その課題解決の一つと期待される「健康経営」を調査研究のテーマとしている。

当日は、東京海上日動火災保険(株)の岩瀬支社長代理を講師に迎え、「健康経営の概要、認定制度等について」をテーマにご高話いただき、健康経営についての理解を深めた。

今後は、議員企業へ健康経営の取組状況を調査し得られた結果を当所事業計画や要望に活用していく。

●経営支援グループ TEL：092-441-1146

**部会 11/28**



通常、講演活動をしていない岩田社長の貴重な初講演

## 小売商業部会 部会講演会

当所小売商業部会（部会長＝柴田祐司・イオン九州(株)代表取締役社長）は11月28日、クックパッド(株)代表執行役の岩田林平氏を講師に迎え、「料理をつくる人を増やす～日本発のテクノロジー企業の挑戦～」をテーマに講演会を開催し、21名が来場、30名がオンラインで視聴した。

受講者からは「料理や食の世界の動きについてグローバルな視点で、分かりやすく解説していただいた」などの声が聞かれた。

●商業・雇用支援グループ TEL：092-441-2169

**講演会 11/29**



がんについて熱心に聴講する参加者

## 生命共済制度50周年記念講演会 『世界一受けたい「がん」の授業』

当所は11月29日、生命共済制度50周年を記念した講演会『世界一受けたい「がん」の授業』を対面とオンラインのハイブリッド形式で開催し、74名が参加した。

講師には、東京大学 医学部総合放射線腫瘍学講座 特任教授の中川恵一氏を招き、がんの早期発見の重要性や生活習慣を正すことで治せる病気になったことなどを映像とともに解説していただいた。

参加者からは「がんという病気に対しての考え方が大きく変わった」、「自分の努力で予防できることがわかった」という声が聞かれた。

●会員組織・共済グループ TEL：092-441-2845



セミナー 12/2



国際情勢について説明を受ける参加者

## セミナー「日本を取り巻く安全保障環境～現状と日本の対応について～」

当所も参画する福岡アジアビジネス支援委員会は12月2日、(公財)日本国際問題研究所 所長 市川とみ子氏を講師に招き、標記セミナーをハイブリッド形式で開催し、56名が参加した。

セミナーでは、米中対立やロシアのウクライナ侵攻など、最近の国際情勢について説明が行われた。参加者からは「北朝鮮の核・ミサイル開発の情報など、分かりやすく有意義な話を聞くことが出来た」という声があった。

※アーカイブ動画は、当所Youtubeチャンネルにて配信中!ぜひご覧ください!



●産業振興グループ TEL : 092-441-1119

視察会 12/5



参加者による集合写真

## エネルギー部会 視察会

当所エネルギー部会(部会長=増田成泰・増田石油(株)代表取締役社長)は12月5日、視察会を開催し、11名が参加した。

視察会では、電動商用車を開発している「(株)EVモーターズ・ジャパン」と国内でも有数のLNGローリー出荷設備を備えている「ひびきLNG基地」の2ヶ所を訪問。実際に、電動商用車への試乗やLNG基地の見学を行った。

参加者からは「他社の先進的な取り組みや設備を見学することができ、大変貴重な機会となった」との声が聞かれた。

●産業振興グループ TEL : 092-441-1119

女性会 12/12



ホームページについて説明する安東会長

## 福岡県内15商工会議所女性会会長会議

当所女性会(会長=安東友子・(株)アントレ 代表取締役社長)は12月12日、当所にて福岡県内15商工会議所女性会会長会議を開催。県内女性会から、34名が参加した。会議では、当所女性会で取り組んでいるホームページ拡充の事業について説明を行った。各地会員企業の販路拡大の一助とするため、当所女性会ページの中に設けた物産品のページへの掲載を案内し、今後、各地と連携して取り組むことを確認した。

●経営支援グループ TEL : 092-441-2170

表敬訪問 12/13



朴建燦総領事と谷川会頭

## 駐福岡大韓民国総領事館表敬訪問

当所は12月13日、令和4年9月に駐福岡大韓民国総領事館に着任した朴建燦総領事より表敬訪問を受けた。

朴総領事は「少しずつ韓国から福岡への観光客も増えてきている。今後は、自由な民間交流を通じて信頼関係を構築していきたい。」と語った。谷川会頭は「コロナで様々な交流が中断された。今後は、会議所として日韓のビジネスのサポートを行っていきたい。」と述べた。

●産業振興グループ TEL : 092-441-1119

交流会 12/15



名刺交換や情報交換を行う参加者

## 令和4年度第2回会員交流会

当所は12月15日、「第2回会員交流会」をFUKUSHO DIGITAL EXPO 2022 secondの開催にあわせて実施。人脈形成やビジネスパートナーの発見、ビジネスチャンスの拡大を目的に、76名が参加した。

当日は、多様な業種の会員企業に加え、デジタル化推進の専門家も交えて、デジタル化に関する相談など活発な交流・情報交換が行われた。参加者からは「普段出会えない業種の方とフランクに楽しく交流ができ、満足であった」、「今後、事業展開を考えているが、その分野に通じる方と有益な情報交換ができた」といった声が聞かれた。

●会員組織・共済グループ TEL : 092-441-1114

委員会 12/16



挨拶する金子委員長

## 第6回魅力あるまちづくり委員会

当所魅力あるまちづくり委員会(委員長=金子直幹・福岡トヨタ自動車(株)代表取締役社長)は12月16日、第6回委員会を開催し、23名が参加した。

当日は、当委員会が作成した福岡の魅力伝える「ロゴマーク」を用いた活動のあり方について意見交換。令和5年10月末までの任期期間中、ロゴマークを活用した広報活動や情報発信、魅力的な商品や活動に対する表彰制度などについて企画・検討を進めることとなった。

●企画広報グループ TEL : 092-441-1112

# エコ・ウェイブ・ふくおか会議 行動宣言

## ■参加団体(50音順)

㈱岩田屋三越、㈱NTTドコモ 九州支社、国立大学法人 九州大学、九州電力㈱、九州旅客鉄道㈱、㈱九電工、西部ガスホールディングス(株)、学校法人 西南学院、独立行政法人 都市再生機構 九州支社、㈱西日本シティ銀行、㈱西日本新聞社、西日本鉄道㈱、㈱福岡銀行、福岡商工会議所、学校法人 福岡大学、福岡地所㈱

## ■座長

浅野直人  
(福岡大学名誉教授)

## ■関係行政機関

経済産業省 九州経済産業局  
環境省 九州地方環境事務所  
福岡県、福岡市



私たちは、SDGsを推進し、脱炭素社会の実現を目指して、

宣言  
1

省エネ・高効率型の機器・設備の積極的な導入や再生可能エネルギーの活用を進めます。



宣言  
2

通勤時のマイカー利用を控えるなど、公共交通機関の利用を推進するとともに、業務用車両への電動車の導入や、運転時のエコドライブを心がけます。



宣言  
3

デジタル化の推進、エコスタイルによる冷暖房の適正な温度設定、2UP3DOWN運動などエレベーターの効率的な利用、休み時間の消灯など省エネ・省資源に取り組みます。



宣言  
4

温暖化対策の意識や行動を、私たちの家族、グループ会社・関連団体のみならず、福岡のまち全体に、あらゆる機会を通じ拡げていきます。



## PUBLIC Information

パブリックインフォメーション

「福岡自治研修センター」が  
一般利用できるようになります！

行政職員向け研修施設である「福岡自治研修センター」(大野城市)が、令和5年7月1日(予定)から一般の方(団体・法人)にも御利用いただけるようになります。

当センターは、研修室22室、宿泊室122室、レストラン等を備え、企業研修やスポーツ合宿など、様々な用途に利用できます。ぜひ、当センターの活用について、御検討ください。

### 【お問い合わせ】

福岡県人事課人事第二係

TEL 092-643-3037

<https://www.pref.fukuoka.lg.jp/contents/jichikensyucenterippankaiho.html>



職場の健診を活用した風しん対策への  
ご協力をお願いします

風しんの予防接種を公的に受ける機会がなかった男性に、お住まいの市町村からクーポン券が発送されています。

「風しん」から妊娠女性を守ることは、今後、我が国を支えていく生まれくるお子さんの健康につながります。ぜひ、職場の健診の際に対象年齢の男性社員がクーポン券を利用して「抗体検査」を受けられるよう、ご協力をお願いします。詳細は以下ホームページをご覧ください。

### 【お問い合わせ】

福岡県がん感染症疾病対策課

TEL 092-643-3597

<https://www.pref.fukuoka.lg.jp/contents/fuushin-tsukaikeitaisaku02.html>



## 会議所からのお知らせ

福岡商工会議所 共済制度

- 災害保障特約付団体定期保険
- 福岡商工会議所独自の見舞金・祝金制度

# 生命共済制度

会員限定

詳しくはこちらから！

## 死亡保険金200万円の保障が…

(事故死亡・高度障がいの場合。病気死亡は100万円)

※15歳～35歳(男性)の月額掛金例 ※掛金は、性別、年齢、保障内容などにより異なります。※ご加入に際しましては「所定のパンフレット(契約内容重要記載資料)」を必ずご覧ください。

月々

# 318円



さらに…

剰余は配当金として還元！

**2021年度実績 49.29%!!**  
12ヵ月×49.29%＝約6ヶ月分 負担が減少!!

※この保険は1年ごとに収支決算を行い、剰余が生じた場合は配当金としてお支払いします。※掛金は損金または必要経費に算入できます。

MERIT 1

死亡・障がい・入院を  
1年365日24時間保障します

MERIT 4

掛金は全額損金または必要経費に  
算入できます

MERIT 2

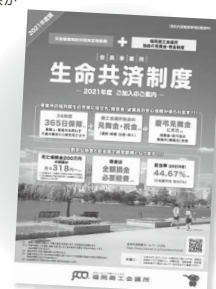
経営者・従業員・パート・アルバイトも含め、  
※65歳の方まで加入でき、75歳まで更新継続できます

MERIT 5

剰余が生じたときは配当金として  
還元します  
※収支決算の結果、配当金が0となる年度もあります。

MERIT 3

保険金・給付金の受取りを事業所(事業主)にすることができます



(記載の税務取扱は、2022年8月現在の制度に基づくものです。今後、税務の取扱が変わる場合もあり、将来を保証するものではありません。)

<委託保険会社(順不同)>大同生命保険㈱(事務幹事会社)、アクサ生命保険㈱、富国生命保険(相)、第一生命保険㈱、日本生命保険(相)、住友生命保険(相)、大樹生命保険㈱、東京海上日動あんしん生命保険㈱、SOMPOひまわり生命保険㈱、ジブラルタ生命保険㈱、ネットライフ生命保険㈱、明治安田生命保険(相)、三井住友海上あいおい生命保険㈱

団C-2022-0022-S(2022年8月22日)6565



新しい

# 「福岡県中小企業振興資金融資制度」のご案内

## 福岡県緊急経済対策資金(物価高騰特別枠)

「緊急経済対策資金」に、コロナ禍における原油価格・物価高騰の影響で経営の安定に支障が生じている中小・小規模事業者の皆さま向けの「物価高騰特別枠」を令和4年10月から取扱開始しました。

融資対象者	以下のいずれかに該当し、コロナ禍における原油価格・物価高騰の影響で経営の安定に支障が生じている中小企業者 ①直近3か月の平均利益率(売上高総利益率または営業利益率)が過去3か年のいずれかの年の同期比15%以上減少していることについて、商工会議所または商工会の認定を受けたもの ②セーフティネット5号の市町村の認定を受けたもの ※②は、原油等の仕入価格の上昇等を起因するものに限りです。
資金使途	運転資金 ※既存借入の借換はできません。
融資限度額	3,000万円(既存の緊急経済対策資金と合算で1億円以内)
融資期間	10年以内(据置期間2年以内)
融資利率	1.3%
信用保証料	0.0%(福岡県全額負担)
取扱期間	令和4年10月1日～令和5年3月31日協会受付分まで



中小企業のベストパートナー


**福岡県信用保証協会**

お客様相談フリーダイヤル

 **0120-112-249**

【お問い合わせ先】

福岡地区担当部署

■本所営業部: ☎092-415-2601

■大濠支所 : ☎092-734-5923

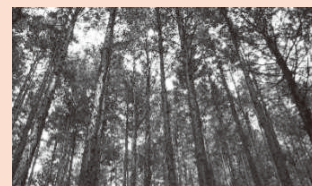

[検索 ▶ https://www.fukuoka-cgc.or.jp/](https://www.fukuoka-cgc.or.jp/)


環境貢献に取り組む企業の皆さまへ——

# オフセット・クレジット (福岡市営林間伐促進型プロジェクト)活用のご案内

福岡市では、市営林におけるCO2吸収量をクレジット化して販売する**オフセット・クレジット(福岡市営林J-VER)**の取組みを実施しています。

その歳入は森林の間伐などの健全な森林づくりに還元され、地球温暖化防止や低炭素社会づくりに貢献しています。ぜひ御社の環境貢献の取組みにご活用ください。



### メリット1

企業活動における様々な場面で排出される**CO2**を**オフセット**できます。

### メリット2

環境問題に積極的に取り組む姿勢をアピールでき、**企業イメージの向上**につながります。

### メリット3

商品等に**プロジェクトのロゴマーク**を使用することができます。また、カーボン・オフセット付き商品の販売により、環境への配慮を消費者にPRでき、売り上げ増加が期待できます。

### 【福岡市営林J-VERロゴマーク】

木の切り株から新芽が出てきている形と音符をイメージしています。切り株の中には福岡市の風景をシルエットで配置し、「自然と都市とのハーモニー」の意味を込めました。



### ■お問い合わせ先

福岡市役所(森林・林政課)

TEL: 092-711-4846

E-mail: shinrin-rinsei.AFFB@city.fukuoka.lg.jp



福岡市 J-VER



	営業内容／事業所名	PR／所在地	電話番号
東区	障害児通所施設 <b>(株) 三浦総合福祉</b>	放課後等デイサービスを運営しています 福岡市東区箱崎5-10-14	092-600-0970
	ゴム印販売 <b>Rubsta</b>	黒ゴム印販売・デザイン版下作成承ります 福岡市東区松島1-26-6 - 404	090-4980-6420
博多区	社会保険労務士業 <b>きたはら社労士事務所</b>	開業平成15年の東区香椎照葉の社会保険労務士事務所です 福岡市東区香椎照葉3-2-1 - 211	092-719-0306
	WEBコンテンツの製作 <b>(株) スキロジ</b>	WEB、ホームページなど、お気軽にご相談ください 福岡市博多区博多駅前2-19-17 トーカン博多第5ビル312	092-233-1609
	インドネシア、日本間の企業サポート <b>dopang (株)</b>	翻訳・現地訪問・出張等ニーズに合わせてお手伝いをします 福岡市博多区博多駅前1-1JR博多シティアミューズ博多地下1階Q27号	070-8941-9191
	WEBアプリケーション開発 <b>テクノブレイブ (株)</b>	DX・ITに関するお悩み、課題について、お気軽にご相談下さい 福岡市博多区博多駅前1-12-6 花村ビル8階	092-432-7017
	IT及び大型印刷機向けサポート・運用保守 <b>ベストパートナー (株)</b>	ITシステムのサポート全般を行なっています 提携先も募集中！ 福岡市博多区博多駅前2-5-19 サンライフ第3ビル6階	092-477-6477
中央区	ベビーシッターサービス事業 <b>(株) Aile</b>	ベビーシッター/家事代行スタッフをご利用できます 福岡市博多区春町3-6-10	080-1538-5214
	Excel、Accessのアプリケーション受託開発 <b>(株) ウブシロン</b>	Excel マクロ・VBAで安価なシステム開発をお受けします 福岡市中央区天神1-9-17 福岡天神フコク生命ビル15階	092-400-1444
	プロジェクト管理支援 (PMO・ITコンサルティング) 事業 <b>(株) Kefatos</b>	DXなどのプロジェクト管理やITコンサルティングに特化!! 福岡市中央区天神1-4-1 西日本新聞会館16階 天神スカイホール内	050-3155-5009
	11月九州場所の入場券受託販売 <b>(有) 大相撲売店喜久家</b>	ご招待などにご飲食・お土産付の九州場所入場券がございます 福岡市中央区天神5-9-2 - 1001	092-771-7504
	イベント運営 <b>(株) Rewrite biz</b>	POPUPイベント催事新規店舗開拓企画立案までプロデュース 福岡市中央区春吉2-5-1 - 1301	092-406-4227
	経営・人事コンサルタント <b>(株) ライフスタイルマネジメント</b>	声から適性やストレス度が解るシステムで人事コンサルをします 福岡市中央区春吉2-12-14 - 301	092-600-4170
	警備業 <b>Secure Prime (株)</b>	昨年できた、新しい警備会社です 警備の御依頼は、弊社まで!! 福岡市中央区高砂1-22-11 - 601	092-406-2834
	ECネット通販 (飲食) <b>欧風料理 典</b>	贈答品にも適した、手づくりのお料理をお届けします 福岡市中央区平尾5-1-15 - 301	092-522-8200
	省エネ機器施工販売 (小売業) <b>(株) サンフィールド九州</b>	脱炭素化社会の実現に向け新しい価値を創造します 福岡市中央区薬院1-6-9 福岡ニッセイビル7階	092-720-4770
	作品販売・揮毫依頼 <b>アトリエ遊我</b>	「書」と「字」に関する作品、揮毫依頼お悩み全てにお答えします 福岡市中央区警固1-15-51 RICH STAGE 上人橋405	080-6424-8152
ホームページの制作 <b>春野デザイン (株)</b>	ITとデザインをすべてのお客様の身近にします! 福岡市中央区笹丘3-25-10 - 302	092-531-8080	
有料職業紹介事業 <b>(株) キャリアプログラム創造社リカレントスクール福岡校</b>	地域ニーズに基づく人材の育成と必要人材の紹介で地域に貢献 福岡市中央区長浜1-4-135F 福岡ビル6階	092-401-1835	
南区	電気通信工事 <b>ミネット通信</b>	ホームオフィスからコールセンターまで電話通信工事お任せ下さい 福岡市南区野間4-11-14	092-551-3860
	相続、遺産整理・遺言書作成サポート <b>行政書士MKリズムオフィス</b>	「あなたの未来の懸け橋に」許認可申請等サービスをお届けします 福岡市南区若久2-10-5	092-403-0028
	礼儀作法・文化教養講座の開催 <b>西田ゆかり礼儀作法学院</b>	ビジネスにもプライベートにも役立つマナー講座を開催しています 福岡市南区若久2-35-1 - 101	090-4997-6090
西区	エステサロン <b>BASE</b>	フェイシャル・脱毛サロンBASE 40代からの美肌専門サロン 福岡市南区長丘5-24-22 EMビル1階	092-408-2394
	人事・労務管理に関する相談、支援 <b>社会保険労務士岡田事務所</b>	ITツールを活用した新しい労務管理で企業様の負担を軽減します 福岡市西区姪の浜3-29-6 五善ハイツ603	050-3557-7157
城南区	移動販売 (キッチンカーハンバーガー販売) 弁当、仕出し 要予約・飲食店 <b>(株) ORANGE 工房</b>	飲食店経営とキッチンカーで提供するこだわりのハンバーガー等 福岡市西区福重4-23-17	090-3011-3018
	電気工事 <b>アイテック</b>	緊急な電気やエアコントラブルに対応します 福岡市城南区茶山4-9-22 - 503	092-407-7739
早良区	酒類の提供 パー <b>西新 Bar DORA</b>	上質なお酒とカラオケが楽しめる西新の大人カジュアルバー 福岡市早良区祖原2-8 第2天野ビル1階	080-5262-9716
	コーチング、採用及び研修コンサルティング、教育研修 <b>(株) Go its</b>	採用と人材育成について、その課題解決のお手伝いをします 福岡市早良区昭代3-4-8 - 103	092-833-2323
早良区	ネット販売 (生活雑貨、漁具関連) <b>SHOP Sea Across</b>	インターネット販売でお困りの方、お気軽にご連絡ください 福岡市早良区次郎丸2-14-2 ヴィッラジュンJ22	090-7291-9216



詳しくは  
こちら



# お知り合いの方をご紹介します！ 福岡商工会議所では会員増強に取り組んでいます！！

	営業内容／事業所名	PR／所在地	電話番号
遠賀郡	料理代行 <b>はないさ</b>	福岡市内で料理代行のお仕事をしております 遠賀郡岡垣町戸切1485-5	050-3749-6445
春日市	キッチンカー（唐あげ・鶏皮ぐるぐる巻き・チキンオーバーライス等） <b>TS kitchen</b>	イベント出店複数台での出店可能！御社のイベント盛り上げます！ 春日市上白水3-83	080-2728-5099
大野城市	教育・研修サービスの提供 <b>(株) フォースコミュニティ</b>	社会人向けの教育・研修サービスとコミュニティ運営事業を展開 大野城市下大利4-4-3 -6階	050-3577-5160
糸島市	『AI学習ロボット』生産販売 <b>SMAROBO</b>	月980円から使用できる3才〜12才のAI学習ロボット生産販売 糸島市二丈深江1147-17	092-325-0407
久留米市	ジャムの製造、ナッツ・パンケーキミックスの加工 他 <b>(株) アンダンテ</b>	九州産の果物を使った砂糖不使用ジャムを小ロットで卸します 久留米市田主丸町田主丸455-42	0943-72-4929
佐賀県	イタリア料理店経営 <b>(株) かどやコーポレーション</b>	佐賀県でイタリアの郷土菓子の製造販売をしています 佐賀県武雄市武雄町富岡7846-2	0954-28-9545
熊本県	観光案内業務 <b>阿蘇市観光協会</b>	阿蘇でゆっくりのんびり過ごしませんか？お待ちしております 熊本県阿蘇市小里781	0967-34-1600

営業内容／事業所名	営業内容／事業所名	営業内容／事業所名	営業内容／事業所名
<b>東区</b> 輸出 <b>博達コーポレーション(株)</b>	<b>中央区</b> コールセンター支援業 <b>(株) 通販支援サービス</b>	<b>南区</b> 家事代行 <b>(同) てとてと</b>	<b>城南区</b> 司法書士業務 <b>司法書士 山口隆幸</b>
製造、卸し業 <b>お弁当のまる</b>	調査・販売・イベント・ プロモーション代行 <b>(株) アイヴィジット</b>	不動産業 <b>(株) プライトリム</b>	内装工事業、建設工事業 <b>(株) G・Foresta</b>
国際マーケティング、国際業務 <b>グローバル・ コネクションズ(同)</b>	新規事業開発 <b>(株) 80 &amp; Company</b>	海産物販売 <b>ヨシウラフーズ</b>	管工事業 <b>(株) タケテク</b>
ビルメンテナンス <b>エイワ福岡</b>	飲食業 <b>小料理家せいこ</b>	労働安全衛生法に基づいた講習会の開催 <b>安全衛生マネジメント センター(同)</b>	<b>早良区</b> 飲食業 <b>(株) 梅の花 Service 梅の花 百道店</b>
介護事業 <b>(株) カフウ・カンパニー</b>	エステ・鍼灸 <b>(株) M.S.K</b>	海外取引 <b>(株) 朝葉</b>	保険（金融全般） <b>宮川 勇気</b>
<b>博多区</b> 飲食業 <b>&amp;Birth</b>	ダンス教室 経営 <b>K&amp;E 管理運営室</b>	書道通信教育 <b>(株) 習字研究社</b>	<b>東京都</b> 情報通信設備の販売 <b>華為技術日本(株)</b>
訪問看護事業 <b>(株) エデュコ</b>	絵画教室・美術館などの文化・ ワークショップ、音楽イベントの企画 <b>(同) アートプロジェクト01</b>	不動産鑑定業 <b>けやき不動産鑑定事務所</b>	<b>横浜市</b> コールセンター代行 <b>(株) ポンズ コミュニケーション</b>
ファンド向け金融商品開発 <b>(株) オークン</b>	法律事務所 <b>弁護士法人 如水法律事務所</b>	健康食品製造販売（主に日本人参 を材料にしたティバック等） <b>(株) A・S・C</b>	<b>那珂川市</b> 分譲マンション大規模修繕 工事設計監理業務 <b>九州忠義一級建築士事務所</b>
飲食店 <b>もつ鍋ひろ</b>	飲食店 <b>風風</b>	<b>西区</b> 訪問看護事業所の運営 <b>(株) 誠心メディカル パートナーズ</b>	<b>遠賀郡</b> べいめん専門飲食店 <b>遠賀屋 靴 こめのはな</b>
コンピュータシステムおよび 周辺機器の製造・販売 <b>日本ビューレット・ パッカード(同) 福岡営業所</b>	飲食店 <b>(株) ダブリュウ</b>	不動産賃貸業 <b>眞名子ハイツ</b>	<b>大野城市</b> 電気工事業 <b>(株) カナン福岡</b>
キッチンカー <b>(株) Revive</b>	不動産事業、内装工事、 リフォーム事業 <b>(株) プロセス井口</b>	Web 広告・プロモーション <b>SD コンサルティング</b>	<b>大牟田市</b> イタリアの通信社への日本の記事制作。ニュース 配信、WEBメディア運営、その他のメディア運営 <b>Com, e Comunicazione&amp;Editoria srl Japan Office Di Santo Daniele</b>
水引雑貨制作販売 <b>nana-design work</b>	飲食店 <b>港のたまや</b>	飲食店 <b>串cafe たまねぎ</b>	<b>朝倉市</b> 飲食 <b>森のどんぐり屋</b>
卸売業（食料品） <b>(株) 福勇</b>	<b>南区</b> 水産加工物のネット販売 <b>くじら市場</b>	飲食店 <b>岩井屋</b>	
建築金物工事 <b>(有) 山伸アルミ</b>	医療 <b>きらりえがお 歯科小児矯正歯科</b>	<b>城南区</b> 介護事業・アパレル事業 <b>(株) フォーユニティ</b>	



# 商工会議所からのお知らせ

## インボイス制度対応セミナー

参加無料

当所では、インボイス制度への対応に向けて、会員・非会員問わず中小・小規模事業者の方を対象にセミナーを開催します。

### 基本コース

申込・詳細は  
こちら

**日時** 令和5年2月3日(金) 14:00~16:00  
令和5年3月17日(金) 14:00~16:00  
※両日内容同じ

**場所** 当所会議室

**開催形式** 対面とオンラインのハイブリッド形式

**内容** <第1部>消費税の仕組みとインボイス制度の概要  
<第2部>インボイス制度を踏まえた免税事業者との取引に関する独占禁止法等の考え方

**定員** 会場:50名 オンライン:300名

**共催** 博多税務署・香椎税務署・福岡税務署・西福岡税務署・筑紫税務署・福岡市



### 応用コース

申込・詳細は  
こちら

**日時** 令和5年2月10日(金) 10:00~12:00  
令和5年3月22日(水) 10:00~12:00  
※両日内容同じ

**場所** 当所会議室

**開催形式** 対面とオンラインのハイブリッド形式

**内容** <第1部>インボイス制度対応に際しての注意点  
<第2部>インボイス制度に関するシステム対応の考え方

**定員** 会場:50名 オンライン:300名

**共催** 福岡市



### ★改正電子帳簿保存法 会員限定動画

改正電子帳簿保存法の宥恕期間の終了によって、令和6年(2024年)1月から電子データで送付・受領した請求書や領収書、契約書、見積書等は、保存要件に従った保存が必要です。当所では、改正電子帳簿保存法に関する解説動画を会員限定で配信しています。ぜひ、ご覧ください。

**視聴期限** 令和5年3月31日

動画視聴申込は  
こちら



お問い合わせ 経営支援グループ TEL:092-441-1146

## 士業リレーションズ・アライアンス交流会

申込・詳細は  
こちら

士業の皆様を対象に、事業者の多様化するニーズに迅速・的確に対応するための士業同士のネットワーク構築、アライアンスパートナーの発掘を目的とした交流会を開催します。また、本交流会は、士業との接点を希望する経営者もご参加いただけます。この機会にぜひご参加ください。



**日時** 令和5年1月24日(火) 14:00~15:30

**定員** 40名(定員に達し次第、締め切ります)

**場所** 福岡商工会議所4階406~407号会議室

※事前申込がない方の当日参加は、お断りしています。

**内容** ①参加者の自己紹介(15秒プレゼン)

**参加費** 3,000円(税込/1人あたり)

②参加者同士の交流会

※「会議所サービス利用券(3,000円分)」をご活用いただけます!

※本交流会は「情報交換・交流」を目的としています。

**申し込み締切** 1月16日(月)

営業目的でのご参加は、ご遠慮ください。

**お問い合わせ** 会員組織・共済グループ TEL:092-441-1114

**対象** 士業資格を持つ会員

士業との交流を希望する経営者等 ※参加士業については当所ホームページをご確認ください。

## 情報・文化・サービス部会 講演会「未来を拓くII ~Try anything new~」

参加無料

申込・詳細は  
こちら

当所情報・文化・サービス部会(部会長=新井洋子・エンリーサービスプロモーション(株)代表取締役社長)は、(株)QTnetの岩崎社長を講師にお招きし、部会講演会を開催します。この機会にぜひご参加ください。



**日時** 令和5年1月25日(水) 13:30~14:30

**定員** 会場:50名(先着順)

**場所** 福岡商工会議所5階501会議室

**主催** 福岡商工会議所 情報・文化・サービス部会

**開催形式** 対面とオンラインのハイブリッド形式

**申し込み締切** 1月20日(金)

**講師** (株)QTnet 代表取締役社長 岩崎 和人 氏

**お問い合わせ** 産業振興グループ TEL:092-441-1119



イベント・セミナー情報

講演会やセミナー等の詳細は、当所ホームページでご覧いただけます。お申し込みまで可能です。



メルマガ配信

本誌でご案内のイベントやセミナー情報は、「福岡商工会議所メールマガジン」にて、お送りしています。



メール受信登録はこちら!

1社で複数の登録も可能です。経営者の方はもちろん、従業員の方もぜひご利用ください。

観光商談会「観光マッチング2023～観光de九州～」来場者募集

入場無料

申込・詳細はこちら

当所は、観光商談会「観光マッチング2023～観光de九州～」を開催します。当日は、会場内に設置したPRブースを自由にご見学いただき、九州一円の観光商品・商材の発掘にご活用いただける場となっています。ぜひ、この機会にご来場いただき、観光商品造成や情報交換の場としてお役立てください!!



**日時** 令和5年1月26日(木)～27日(金)  
10:00～18:00

**お問い合わせ** 地域振興グループ  
TEL:092-441-1118

**場所** 福岡国際会議場 国際会議室 501  
(福岡市博多区石城町2-1)

**出展者** 1日目13社、2日目14社の企業・団体様が出展予定  
※また、会場には「事前予約制」に参加する国内外旅行会社・メディア媒体20社、及び九州内の観光資源を持つ企業・団体46社も来場予定です。



2019年度実施の様子

デジタル活用支援セミナー

オンライン

参加無料

データで儲ける!ゼロからはじめる店舗DX ～新三郎商店と伊勢あびやに学ぶ～

中小企業でも実践できるPOSレジを活用した“現場”目線のデジタル化・データ経営について登壇者の事例を交えてご紹介します。

申込・詳細はこちら



**日時** 令和5年1月27日(金) 14:30～16:00

**講師**

【こんな方にオススメ!】

- ・POSレジ導入で店舗売上を上げたい
- ・売上や在庫をリアルタイムで管理し業務を効率化したい
- ・データを上手く活用し、経営に活かしたい

新三郎商店(株)  
常務取締役  
万野 潤二 氏



DX軍師/  
エバンジェリスト  
常盤木 龍治 氏



ECサイト売上UPのために、押さえておきたいポイントと業務効率化ツールの選び方

限られた時間や人員の中で、ECサイトの売上をアップするために必要な考え方や業務負荷を軽減する運営術についてご紹介します。

申込・詳細はこちら



**日時** 令和5年1月31日(火) 15:00～16:00

**講師**

【こんな方にオススメ!】

- ・ECサイトの管理方法を知りたい
- ・少ない人員でも可能なECサイト運営方法を知りたい
- ・ECサイトの運営に手一杯で売上拡大策まで手が回らない

コマースメディア(株)  
代表取締役社長  
井澤 孝宏 氏



社員定着の事例で学ぶ一体感のある組織の作り方

社内の情報共有において「最新情報がどこにあるのかわからない」「同じ質問が何度も繰り返される」「言った・言わないで問題が発生する」等、お悩みを抱える方も多いのではないのでしょうか。本セミナーでは、情報管理の改善を通じて離職者ゼロを実現した企業の事例を交え、その解決策をご紹介します。

申込・詳細はこちら



**日時** 令和5年2月9日(木) 14:00～15:00

**講師**

【こんな方にオススメ!】

- ・社内の情報共有を効率化したい
- ・社内ルールの改善を検討している
- ・情報共有が進む組織づくりを図りたい

(株)キャッチアップ  
エバンジェリズム推進部  
中野 優香 氏



お問い合わせ：経営支援グループ TEL：092-441-1146

## 繊維ファッション部会 講演会

参加無料

申込・詳細は  
こちら

### 「令和時代を生き抜くための究極の資金調達」～その秘訣は経営管理体制の構築にあり～



当所繊維ファッション部会(部会長=讀井勝彦・(株)サマイ織物 代表取締役)は、3,000社以上の中小零細企業を指導した実績をもつ篠崎啓嗣氏を講師にお迎えし、部会講演会を開催します。この機会にぜひご参加ください。

**日時** 令和5年1月30日(月) 14:00～16:00

**定員** 会場:50名

**場所** 福岡商工会議所 5階 501会議室

**主催** 福岡商工会議所 繊維ファッション部会

**開催形式** 対面とオンラインのハイブリット形式

**申し込み締切** 1月25日(水)

**講師** (株)しのざき総研 代表取締役 篠崎 啓嗣 氏

**お問い合わせ** 産業振興グループ TEL:092-441-1119

## 観光委員会 特別講演会

参加無料

申込・詳細は  
こちら

### 「コロナ禍を経て得たもの～400年の歴史・文化を後世に受け継ぐために～」



当所観光委員会(委員長=篠崎和敏・(株)JTB 執行役員 ツーリズム事業本部 九州エリア広域代表)は、「コロナ禍を経て得たもの～約400年の歴史・文化を後世に受け継ぐために～」と題し、特別講演会を開催します。

今回は、コロナ禍を機に旅館運営の在り方を大きく変えた柳川藩主立花邸 御花 代表取締役社長の立花 千月香 氏(立花家18代)を講師にお招きし、コロナ禍での事業の立て直し方法や今後の挑戦などについて、お話しいただきます。ぜひ、ご参加ください。

**日時** 令和5年2月9日(木) 15:00～16:30

**主催** 福岡商工会議所 観光委員会

**場所** TKPガーデンシティPREMIUM天神  
スカイホール メインホールB  
(福岡市中央区天神1-4-1)  
(西日本新聞会館16階)

**申し込み締切** 2月3日(金)

**お問い合わせ** 地域振興グループ  
TEL:092-441-1118

**講師** (株)御花  
代表取締役社長 立花 千月香 氏

**定員** 100名(先着順)



## 小売商業部会 講演会

参加無料

申込・詳細は  
こちら

### 「業務スーパー創業者が語る経営論と地熱発電を活用した地域活性と共存共栄」



小売商業部会(部会長=柴田祐司・イオン九州(株) 代表取締役社長)は、(株)神戸物産の創設者 沼田昭二氏を講師に招き、部会講演会を開催します。「業務スーパー」を全国展開する(株)神戸物産の創業エピソードや経営理念、失敗事例とそこから学んだ教訓、地域活性化の取り組み、今後の展望などについてご高話いただきます。奮ってご参加ください。

**日時** 令和5年2月10日(金)  
15:30～17:00(開場:15:00)

**定員** 会場:80名

**場所** ホテル日航福岡 新館2階『ラメール』  
(福岡市博多区博多駅前2-18-25)

**申し込み締切** 2月3日(金)

**お問い合わせ** 商業・雇用支援グループ  
TEL:092-441-2169

**開催形式** 対面とオンラインのハイブリッド形式

**講師** (株)神戸物産創業者、  
町おこしエネルギー会長兼社長 沼田 昭二 氏





## 令和4年度 学校と企業との就職情報交換会

申込・詳細は  
こちら



当所は、新卒採用をご検討の地元企業の採用担当者と学校(大学・短大・専門学校・高専)の就職・進路指導担当者との「採用・就職」に関する情報交換会を開催します。新卒者の採用に向けた新たな人脈構築・情報交換の場としてご活用ください。奮ってのご参加をお待ちしています。

- 日時** 令和5年2月21日(火) 13:00~17:00
- 場所** 福岡商工会議所 3階 301会議室
- 内容** 学校の就職・進路指導担当者との情報交換や  
名刺交換  
※面談時間は1校あたり10分間  
※各学校への面談は、当日の先着予約制
- 対象** 新卒採用を検討している中小企業の代表者  
及び人事・採用担当者等
- 定員** 約60社(1社につき最大2名まで)  
※参加学校:約40校予定

- 参加費** 会員:3,000円(税込)  
※「会議所サービス利用券」を  
ご活用いただけます!  
非会員:10,000円(税込)

**申し込み締切** 2月3日(金)  
※定員に達し次第、締め切ります。

**お問い合わせ** 商業・雇用支援グループ  
TEL:092-441-2169  
Mail:fkshougyou@fukunet.or.jp



## 福岡商工会議所 新春特別講演会

参加無料

申込・詳細は  
こちら



### 『経済の血液を止めるな!!~持続可能な物流に向けて、今私たちにできること~』

当所は、『経済の血液を止めるな!!~持続可能な物流の実現に向けて、今私たちにできること~』と題し、当所 眞鍋博俊 副会頭(株)博運社 代表取締役会長)にご高話いただきます。物流の「2024年問題」を目前に控え、物流にどのような課題があるのか、また、事業者にはどのような対応が必要なのか。持続可能な物流実現のヒントを探ります。この機会にぜひご聴講ください。

- 日程** 令和5年2月上旬に開催予定
- 場所** 市内会議室(予定)
- 内容** 【第一部】特別講演:40分  
《登壇者》眞鍋 博俊 氏  
(福岡商工会議所 副会頭、  
公益社団法人福岡県トラック協会 会長、  
株)博運社 代表取締役会長)  
【第二部】事例紹介:40分(予定)

**定員** 100名(先着順)

**お問い合わせ** 地域振興グループ TEL:092-441-1118



※開催日程や会場等の詳細は、当所ホームページでお知らせします。

## 博多伝統芸能館イベント・福商優待サービス情報

※掲載の価格は全て税込です。

### 博多伝統芸能館 公演のご案内!



博多の伝統芸能を身近に感じてみませんか?新型コロナウイルス感染予防の取り組みを実施しながら、公演を再開しています!博多芸妓の唄や舞を楽しみ、簡単なお座敷遊びまで体験していただけます。  
●日時=令和5年1月13日(金)16:00~16:50、1月28日(土)13:00~13:50●出演団体=博多芸妓●参加費=3,000円●場所=博多伝統芸能館(福岡市博多区冷泉町2-20)●定員=20名(先着順)●お

問い合わせ=博多伝統芸能振興会(地域振興部内)  
TEL:092-441-1118(当日:080-2705-5462)  
※お申し込み状況により開催中止となる場合があります。  
※定員に余裕がある場合は、当日お申し込みも可能です。

### 永遠のソール・ライター

●優待内容=会員証のご提示で2名様まで割引料金で購入いただけます。  
【一般】1,500円→1,400円【中学・高校生】1,200円→1,100円【4歳~小学生】700円→600円※3歳以下無料●対象日程=令和5年1月18日(水)~3月5日(日)●場所=福岡市美術館 特別展示室●備考=他クーポンとの併用はできません。



《帽子》1960年頃、  
発色現象方式印刷  
©Saul Leiter Foundation

### 劇団四季ファミリーミュージカル 『人間になりたがった猫』

●優待内容=[S席]5,500円→5,000円  
※小学生以下料金(S席3,300円)は割引なし●対象日程=令和5年2月7日(火)、2月8日(水)各18時30分開演●申込締切=令和5年1月23日(月)●場所=福岡市民会館●備考=3歳以上有料(膝上観劇不可)。2歳以下の着席鑑賞は有料(膝上観劇は無料)●申込方法=当所HPにてお申し込み



福商優待サービスの詳細はこちら  
お問い合わせ/会員組織・共済グループ  
TEL:092-441-1114



## 商工会議所の検定試験

ビジネス実務に直結する知識やスキルを習得できます。

各種  
検定情報は  
こちら



### Pick up **リテールマーケティング(販売士)検定試験**

#### マーケティング力強化で流通・小売をリードする!

販売・接客技術をはじめとして、販売促進に向けた企画立案や在庫管理、マーケティング、店舗の管理まで幅広く実践的な知識が身につく検定試験です。

詳細はこちら



現場で能力を  
発揮できる  
人材を目指す!

流通・小売業必修!  
基礎知識と  
技能を理解する

マーケティングから  
店舗管理まで  
実践力を高める

#### このような方に役立ちます

- ◆デパート、専門店、スーパーなど、大規模小売店の販売員及び売場責任者や店長クラスの方
- ◆一般小売店の経営者及び従業員
- ◆コスト管理を求められる管理者
- ◆製造業、サービス業、卸売業などの販売業務担当者
- ◆これから流通・小売業界で活躍したい人



#### このような効果が期待できます

- ◆接客に関する基礎知識が身につく
- ◆取扱商品に関する専門知識が身につく
- ◆売場や店舗を管理する能力が身につく
- ◆経済の動き全体からみた店舗経営が身につく

#### ●日商検定(受験日を選べるネット試験 CBT)

検定試験名	級	申込方法	試験会場	受験料(税込)	
				1級	2級
リテールマーケティング(販売士)	1~3級	申込専用ページからお申し込みください。	全国各地のテストセンターでご受験いただけます。	7,850円	5,770円
日商簿記(ネット試験)	2・3級	申込専用ページからお申し込みください。		4,720円	2,850円
				簿記初級:2,200円	原価計算初級:2,200円

検定試験名	試験日	団体受付	一般受付(コンビニ決済)	一般受付(クレジットカード決済)	受験料(税込)	詳細はこちら
ビジネス会計	令和5年3月12日(日)	令和5年1月5日(木)~1月17日(火)	令和5年1月20日(金)~1月29日(日)	令和5年1月20日(金)~2月2日(木)	1級:11,550円 2級:7,480円 3級:4,950円	
メンタルヘルス・マネジメント検定	令和5年3月19日(日)	令和5年1月10日(火)~1月20日(金)	令和5年1月27日(金)~2月5日(日)	令和5年1月27日(金)~2月9日(木)	II種:7,480円 III種:5,280円	

## 福商実務研修講座

企業の持続的発展に向け、自ら問題提起・課題解決する意識を持ち、「今」行動できる人材を育成します。

### ■新年度に向けてスタートダッシュ!2月・3月追加講座スケジュール

**2 (木)** 10:00~17:00  
**広報担当者 他**  
 動画効果を最大限に発揮し、24時間訴求し続ける!  
**「Youtube動画マーケティング戦略講座」**  
**伊藤 ノリ 氏** 動画のチカラ 代表

**2 (月)** 10:00~17:00  
**若手中堅**  
 納得感を与える話し方・「なるほど!」を引き出すプレゼン術  
**「仕事がまわる!成果につながる!相手に伝わる話し方講座」**  
**松田 剛次 氏** ㈱就面 代表取締役

**3 (木)** 10:00~17:00  
**中堅**  
 中堅社員に必要なスキルを再点検!  
**「後輩育成力・上司補佐力強化講座」**  
**井上 歩 氏** ㈱アソウ・ヒューマニセンター

**場所** 福岡商工会議所会議室  
**定員** 20名  
**受講料** 会員 15,720円 特商 20,120円 一般 23,050円

### 2023年度入社 新入社員向け講座スケジュール

※「新入社員基礎講座2023(一日講座)」は現在準備中です(4月上旬予定)。日程は当所HPでご案内します。

**「自律型」新入社員育成6カ月集中パッケージ研修(全6回)」**  
**松田 剛次 氏** ㈱就面 代表取締役  
**日時** 4/4(火)・5/9(火)・6/6(火)・7/4(火)・8/8(火)・9/12(火)  
**開催形式** 4・7・9月=対面 5・6・8月=オンライン  
**受講料** 会員 53,900円 特商 70,070円 一般 80,850円

**「新入社員若手社員のための実践!ビジネスマナー講座(2日間)」**  
**高見 真知子 氏** ㈱サイゼリアーニング 代表取締役 他専任講師  
**日時** ①4/11(火)・12(水) ②4/18(火)・19(水) ③4/25(火)・26(水)  
**受講料** 会員 23,050円 特商 27,450円 一般 34,570円

お問い合わせ / 検定・企業研修グループ TEL: 092-441-2189



申込・詳細は  
こちら



## 検定対策講座(日商簿記)

年間60万人以上が受験している有力資格である日商簿記検定の対策講座です。統一試験、ネット試験ともに対応していますので、ご都合に合わせてご活用ください。 お問い合わせ / 検定・企業研修グループ TEL:092-441-2189

### WEB講座

ライブ配信・オンデマンド配信等も組み合わせ、ご都合のいい時間帯に、繰り返し学習が可能なWEB講座です。コースにより申込期間が異なりますので、詳しくはホームページをご覧ください。

コース	標準受講期間	受講料(税・教材費込)	申込期間
1級標準	1年	111,000円	申込受付中
1級速修	半年	92,000円	
2級標準	4~5か月	36,000円	~1月13日(金)
2級速修	3か月	29,000円	毎月
3級標準	4か月	9,000円	~1月27日(金)
3級速修	2か月	8,000円	毎月

### TAC提携講座

1級から3級まで、目標別に様々なコースが用意されています。

1月以降の開講日やコースの詳細はホームページをご覧ください。

■会場：TAC福岡校

■受講料：会議所優待で通常受講料より5%割引

簿記検定 日商簿記検定試験についてはこちらから



# 福岡商工会議所パソコンスクール 新春受講応援キャンペーン



詳細は  
こちら



1月受講料 1コマ(50分)

通常価格 1,100円(税込)

キャンペーン  
価格

1,000円(税込)

※別途、教室維持費(1,400円/月)が必要です。 ※キャンペーン価格の適用は、2023年1月分受講料のみです。

#### 特徴

- ◆ 月謝制だから安心
- ◆ 日程や受講回数は、予定に合わせて選択可能
- ◆ 経験・所属や年齢に関係なく、どなたでも受講可能
- ◆ 質問はその場で解決
- ◆ オリジナルテキストだから復習しやすい

#### 会員特典

福岡商工会議所  
会員様は、機器使用料(1回300円)が  
無料に!

#### ワード講座

ワード2021対応

(入門/基礎/応用/ワードテクニック活用)



ワードは  
すべての基本!

文書作成ができるワードの操作を学習します。ワードの各種機能を活用して、回覧板、ポスターなどの案内書類、報告書や一覧表なども作成できます。

#### エクセル講座

エクセル2021対応

(入門/基礎/応用/関数&テクニック/VBA入門)



グラフから  
請求書まで!

表形式のデータをまとめるときに役立つ表計算ソフトの学習をします。表やグラフの作成など仕事に活かせる知識・技能を習得可能です!

#### パワーポイント 入門講座

パワーポイント  
2021新規開講

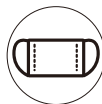


プレゼンを  
マスターしよう!

企画書や提案書作りに必須のソフトです。グラフや図などを効果的に見せたり、アニメーションや効果音をつけた資料を簡単に作成できます。

#### 新型コロナウイルスへの対応

皆様に安全に、安心して学習していただけるように次のような対応を行っております。



インスト  
ラクターの  
マスク着用



使用后  
パソコンの  
消毒



教室内の  
換気・消毒



インスト  
ラクターと  
受講生様の  
体温測定



各座席  
飛沫対策のため  
仕切り板を設置

無料説明会  
随時開催中!

時間帯>> ①10:00~ ②12:00~ ③16:00~ ④18:30~  
④については火・水・金のみ開催しております。

上記時間帯でご都合がつかない方・ご質問がある方は  
下記までお願いします。

お電話もしくはHPの  
予約フォームからご予約下さい

「pcci」で検索! pcci 検索

博多校

福岡市博多区博多駅前2-9-28 会議所ビル9階

☎ 092-418-1255

姪浜校

福岡市西区姪の浜4-14-25 華香ビル3階

☎ 092-834-4211

# 税務Q&A



## 従業員に対する退職金（支払う会社の手続と受け取った個人の申告の要否）

九州北部税理士会 福岡支部 調査研究委員会 山本 教貴  
(ホームページ <http://www.kyuhokuzei-fukuoka.jp>)



(1) 長年勤めた従業員が退職することになりましたが、あまりないことなので会社として手続きが分かりません。税金に関連する事務処理を教えてください。

(2) また、退職者の税金について概要を教えてください。当該退職者は、個別に確定申告を行う必要があるでしょうか。



最近では退職金制がない会社もありますが、80%を超える会社で退職金制度があるようです(平成30年 厚生労働省)。退職金は、長年の勤労に対する報償の給与として一時に支払われるものであることなどから、退職所得控除を設けたり、他の所得と分離して課税されたりするなど、税負担が軽くなるよう配慮されており、会社も所定の手続を行う必要があります。

(1) 会社で行う退職金支給にかかわる税金関連の手続は、以下の通りです。(本稿では社会保険関連は記載していません)。

●「退職所得の受給に関する申告書」を退職者から受け取る。

提出された場合、会社は本来の退職金の税額を徴収しますが、提出されなかった場合は、退職金支給額から一律所得税復興特別所得税20.42%と住民税10%を徴収しなければなりません。会社は、税務署、市区町村に提出はせず、提示を求められたときのために保管しておきます。

●源泉所得税の支払

退職金に源泉所得税が発生する場合、普通の源泉所得税の納付書に退職金の記載をして支払います。納付期限は給与の源泉所得税と同じで、納期の特例を受けている場合はその特例期限までです。

●「特別徴収(給与所得者)異動届出書」の提出

退職した従業員に関して今後住民税の特別徴収をしない旨を市区町村に報告するために提出します。

●特別徴収した住民税の支払

退職金に住民税が発生した場合は、特別徴収納入書・申

告書に必要な事項を記入して徴収した住民税を市区町村に支払います。この場合、普段は特別徴収を選択していない会社であっても徴収支払義務があるので要注意です。納付期限は退職金を支給した翌月の10日までです。

(2) 個人の退職金は退職所得となります。退職所得は、退職により勤務先から受ける退職手当などのほか、社会保険制度などにより退職に基因して支給される一時金なども退職所得とみなされます。また、解雇予告手当や退職した労働者が弁済を受ける未払賃金も原則として退職所得に該当します。

退職所得の金額は、原則として、次のように計算します。

$(収入金額 - 退職所得控除額) \times 1/2 = 退職所得の金額$

退職所得控除の金額は下記により計算します。

勤続年数 (一年未満は切り上げ)	退職所得控除額
20年以下	40万円×勤続年数 (80万円に満たない場合は80万円)
20年超	800万円+70万円× (勤続年数-20年)

なお、障害者となったことに直接基因して退職した場合は、上記により計算した金額に、100万円を加算します。

退職金の支払を受けるまでに、(1)にも記載している「退職所得の受給に関する申告書」を会社に提出している方は、源泉徴収だけで所得税及び復興特別所得税の課税関係が終了しますので、原則として確定申告をする必要はありません。

ただし、医療費控除や寄附金控除を受けるなどの理由で確定申告する場合は、退職所得の金額を記載する必要がありますので注意してください。

「退職所得の受給に関する申告書」を提出していない方は、退職金の収入金額から所得税及び復興特別所得税と住民税が徴収されますので、確定申告で精算することになります。

なお、今回のご相談は従業員の退職ですが、仮に役員に退職金を支給する場合には、必要な手続きが上記と異なる場合が想定されます。退職金に関する事項は検討事項が多いため、質問や疑問点等あれば、まずは税理士等にご相談ください。



# サイバー空間の脅威に立ち向かう 社会全体のセキュリティ意識の向上

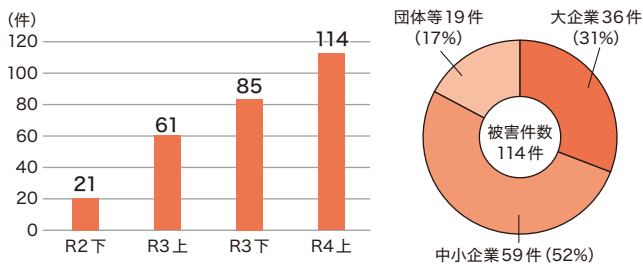
～あなたの会社は大丈夫？猛威を振るうランサムウェアへの備えを～

## 1 ランサムウェアとは

感染すると端末等に保存されているデータを暗号化して使用できない状態にした上で、そのデータを復号する対価として金銭を要求する不正プログラムである。

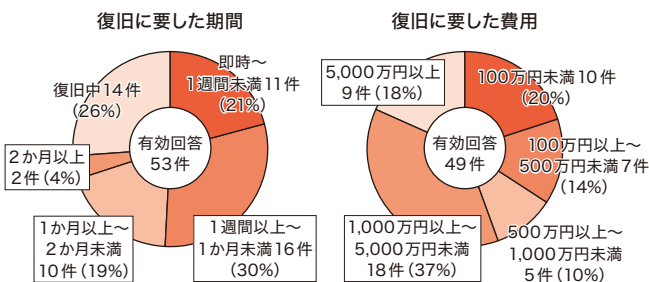


### 【ランサムウェア被害の報告件数の推移】



- 令和4年上半期に都道府県警察から警察庁に報告のあった件数は114件であり、令和2年下半期以降、右肩上がりで増加（前年同期比+53件）
- 企業や団体等の規模や業種を問わず被害が発生
- 二重恐喝（暗号化前にデータを窃取した上で、「対価を支払わなければデータを公開する」などと金銭を要求するもの）による被害が多数

### 【復旧に要した期間、費用】



- 53%が復旧に1週間以上を要している。
- 55%が復旧に1,000万円以上かかっている。

### 【ランサムウェアの感染経路】

従来は不特定多数の利用者を狙って電子メールを送信するといった手口が一般的であったが、現在は、テレワークにも利用されるVPN機器のぜい弱性や強度の弱い認証情報を狙って侵入したと考えられるものが多い。

出典：警察庁「ランサムウェア被害企業・団体へのアンケートの分析結果（R4上）」

## 2 被害防止対策

- 電子メール等への警戒**  
不用意に電子メールの添付ファイルを開いたり、リンク先にアクセスしない。
- OS等のぜい弱性対策**  
利用している機器の更新ファイル、パッチを適用してぜい弱性を残さない。
- ウイルス対策ソフトの導入によるマルウェア対策**  
ウイルス対策ソフトを最新の状態に保つことで、マルウェアやハッキングツール等を利用されるリスクを低減する。
- 認証情報の適切な管理**  
パスワードは推測されにくい複雑な文字列を設定、多要素認証等による強固な認証手段の導入やIPアドレスによるアクセス制限と組み合わせる対策を推進する。

## 3 感染に備えた被害軽減対策

- データのバックアップの取得**  
不測の事態に備えてこまめに取得し、ネットワークから切り離して保管する。
- アクセス権等の権限の最小化**  
機器が乗っ取られた場合に備え、その機器からアクセス可能な範囲を限定する。
- ネットワークの監視**  
不審な挙動を早期発見し、感染拡大や外部からの侵入の範囲拡大を阻止する。

### サイバー犯罪の被害は警察へ通報を！

警察では寄せられた情報を分析し、捜査を行うほか、被害企業における対策に必要な情報の提供・助言、他の企業への被害拡大を防止するための注意喚起等の被害防止のための取組を行っています。

お問い合わせ先  
福岡県警察 サイバー犯罪対策課  
TEL 092-641-4141



HP：<http://www.police.pref.fukuoka.jp/index.html>

# ウイルス検出、偽警告が急増

## 不安をあおり契約へ誘導

独立行政法人情報処理推進機構(IPA)は、国民に向けて一般的な情報セキュリティ(主にウイルスや不正アクセス)に関する技術的な相談に対してアドバイスを提供する窓口「情報セキュリティ安心相談窓口」を開設している(QRコード参照)。2022年第3四半期(7~9月)における相談員対応件数は2208件であり、前四半期から約9.0%増となった。

最も多かった相談は、ウイルスを検出したという偽警告で不安をあおり、電話をかけさせてサポート契約に誘導する「ウイルス検出の偽警告」に関する相談で、前四半期から約25.1%増の544件寄せられた。

偽警告の手口は、インターネット閲覧中のブラウザ画面上に、本物に見せかけたセキュリティ警告を表示して、解決のために記載してある電話番号に電話をかけさせようとする。そのため、さまざまな誇大表現で危険性を訴えかけ、冷静な判断を妨げるよう仕組んでいると考えられる。

## 冷静な対応が重要

偽警告における五つの典型的な表示例としては、①警告の画面が次々と重なって開く(画像参照)、②警告音やアナウンスが流れる、③実在する企業やサービスのロゴなどが表示される、④サポート窓口の電話番号の表示、⑤焦らせるような表現が目立つ、といったことが挙げられる。偽警告の画面に表示された電話番号に電話すると、オペレーターより有償サポート契約と代金支払いへ誘導される。誘導の手口にはいろいろなパターンがあるが、オペレーターによる電話対応で、ソフトウェアをダウンロード/インストールさせ、遠隔操作で「パソコンが危険」と虚偽の説明をし、強引に有償サポート契約を勧めてくる。

被害に遭わないために、以下に挙げる対策に取り組んでいただきたい。

- 警告画面記載の電話番号に電話をかけない
- 突然表示された警告画面のメッセージは立ち止まって冷静に対処する
- 遠隔操作ソフトやセキュリティソフトはダウンロードもインストールもしない
- 遠隔操作ソフトやサポート業者の信頼性が判断できない場合は、購入や契約は行わず、IPAの安心相談窓口や消費生活センターに相談する

もしも、遠隔操作ソフトをインストールしてしまった場合は、当該ソフトウェアをアンインストールする。アンインストールすることで遠隔操作ソフトは削除される。繰り返しとなるが、偽警告に対しては、慌てず冷静に対処してほしい。

この他に相談件数が増えた手口としては、「宅配便業者・通信事業者をかたる偽SMS(ショートメール)」に関する相談が前四半期から約3.1倍の280件、「不正ログイン」に関する相談が前四半期から約4.4%増の47件寄せられた。一方で、今四半期は「Emotet(エモテット)」ウイルスに関する相談が前四半期から約88.4%減の25件となっている。

## 相談窓口活用を

情報セキュリティ安心相談窓口のWebページでは、これらの手口や対策の詳細を解説している。また、情報セキュリティ安心相談窓口によく寄せられる相談や、普段のパソコンの操作にも役立つ資料を紹介している。被害に遭ったときの相談先としてだけでなく、情報セキュリティに関する日頃の情報収集先としても活用してほしい。同様被害の早期発見や未然防止といったセキュリティ上の取り組みの促進につながることを期待する。

(独立行政法人情報処理推進機構・江島将和)

「警告画面が次々と全画面で開く」画面事例



情報セキュリティ  
安心相談窓口





知って  
トクする

## スタートアップ 誌上 Pitch



## 一般社団法人YOU MAKE IT

代表理事 榎木 健司

【設立】

2020年4月

【住所】

福岡市中央区大名2-6-11 Fukuoka Growth Next

【URL】

https://youmakeit.jp/



YOU MAKE IT



外国人が安心して、はたらくことができる土壌を作る

## 起業のきっかけ

大学卒業後、人材業界に約10年間携わり、その後独立。広告代理店などを営んでいたところ、日本語学校とのご縁から、就職に困っているベトナム人留学生16人の就労支援を依頼されました。彼らは、それまで何ら実績のなかった私たちを信じてついてきてくれて、全員が見事に内定を獲得することができました。就職のため彼らが福岡を離れるとき、お別れ会を開いてくれました。その際、自然に涙が溢れてきて、今までの仕事では味わったことのない喜びを感じました。その時「外国籍の方の就労支援に人生をかけて取り組みたい!」と思い、起業しました。

年間300人以上の外国籍の方とお話する中で、彼らが来日前に得ている情報と、来日後に直面する現実にギャップがあることが分かりました。「来日したものの、就職活動が上手くいかない」、「理想のキャリアを実現することが難しい」というご相談が寄せられます。「こんなことなら日本に来なければよかった」と言い残して母国に帰る留学生もいました。一人でも多くの外国籍の方が、安心して働くことができる土壌を作るべく、我々は活動しています。

## 日本の文化・社会システムに関する情報を発信するサイト「つる」

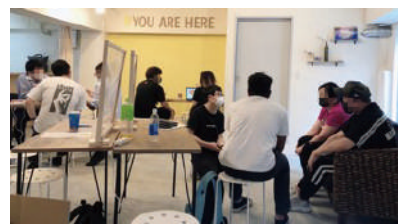
来日前の情報と来日後の現実のギャップを解消するためには、正しい情報を発信していく必要があります。そこで、オリジナル情報サイト「つる」を立ち上げ、外国籍の方に向けて、日本の社会システム・文化を解説したり、実際に日本企業で働く外国籍の方にインタビューしたりと、日本のリアルな情報を発信しています。2021年1月から運営を開始し、今では46の国と地域の方にご覧いただいています。



外国人向け日本の情報プラットフォーム「つる」

## 誰でも気軽に立ち寄れる場所 "community day neighbors"

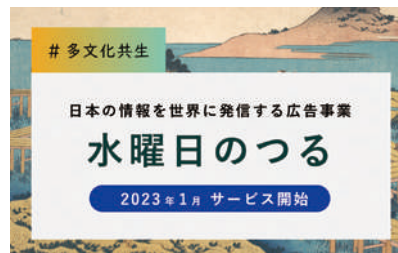
日本で暮らす外国籍の方は、日々の生活や日本での就職活動に悩みを抱えている人が少なくありません。そこで、外国籍の方が誰でも気軽に立ち寄れる場"community day neighbors"を、毎月1回程度開催しています。生活面でのお悩み相談や就労支援の場としてはもちろん、それぞれの国の文化について教えてもらうこともあります。日本人も参加することで、互いの文化を理解しあい、尊重しながら共生できる社会(Social Integration)の実現を促進する場としての機能も果たしています。



community day "neighbors"の様子

## 新コンテンツ「水曜日のつる」

2023年1月から、日本の情報を世界に発信する広告事業「水曜日のつる」を新たにスタートします。「つる」では、文化や社会システムに関する情報を発信していますが、「水曜日のつる」では、企業から広告掲載費をいただき、外国籍の方が日本企業に就職し、活躍するために必要な「職種理解」・「業界理解」などの情報を発信していきます。企業にとっては、自社を世界中にPRする絶好の機会です。現在、当事業を応援していただけるスポンサーの皆さまを募集しています。私たちの想いや活動に共感し応援いただける皆さま、まずはお気軽にお問い合わせください。



新コンテンツ「水曜日のつる」

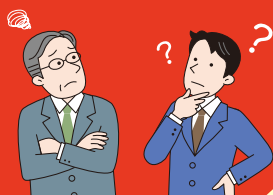
お問い合わせ 経営支援グループ TEL : 092-441-1146

# え!?! こんなに税金払うの!?!

<(法人版)事業承継税制について>

～事業承継の対策は特例がある今がチャンス～

こんなお悩み  
ありませんか?



- ✓ 代々続く会社を親から引き継ぐ予定だけど、贈与・相続の税金が心配…
- ✓ 子ども2人に経営をバトンタッチしたいけど、贈与税の負担をかけたくない…
- ✓ 優秀な社員に将来の経営も任せたいんだけど、贈与税の問題が引かかる…

など

そのお悩み、「**事業承継税制**」で**解決**できるかもしれません!

## (法人版)事業承継税制ってなに?

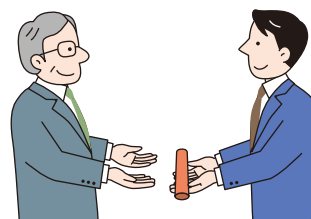
Point!

エントリーシートを提出すれば、**贈与税・相続税が優遇**されます!

- 自社株を贈与・相続するときの**税負担がゼロ!**
- 親族外を含む複数の株主から後継者(最大3人)へ!

ほかにも、次のような特徴があります

- 廃業などの「万が一」にも減免あり
- 雇用要件を満たせなくても、認定支援機関の指導・助言により猶予継続も可能



「知らなかった」は損!?!  
期限があることに注意!

- 特例を受けるには**2024年3月末まで**(※)にエントリーが必要
- 実際に事業承継を行う期限は**2027年12月末まで**

※令和4年度税制改正により、エントリーの期限が1年延長(2024年3月末まで)されました。

## エントリーシートってなに?

事業承継税制の特例(贈与・相続時の税負担ゼロ)を受けるため、都道府県に提出が必要なもので、「特例承継計画」と呼ばれます。

Check! 以下①から④について検討し、特例承継計画に記載する必要があります。

1 後継者  
(最大3名まで)

2 株式の  
承継時期

3 承継時期までの  
経営課題

4 承継後5年間の  
経営計画

※計画の内容について、認定経営革新等支援機関(国が認定した税理士等の士業、金融機関、商工会議所)に指導・助言を受けてください。

## 活用した経営者からの“声”



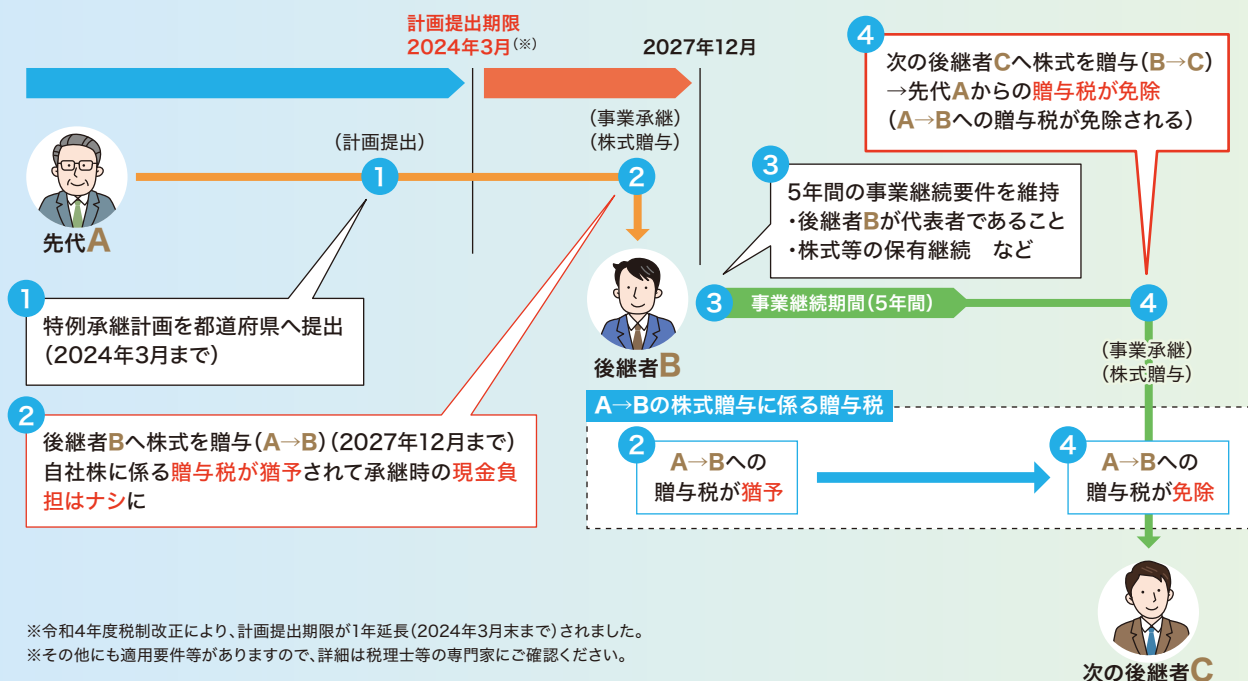
(株)4030ホールディングス  
代表取締役 塩澤 好久 氏

資本金:8,000万円  
業種:紙製品卸売等  
計画提出:2020年11月

計画はA4用紙に数ページ程度の分量で、作成は容易でした。自社の事業承継を改めて考える良い機会となり、何より**後継者の負担を軽減できる**のは大きなメリットです。**計画提出後も変更可能で、税制を利用しなくても罰則や延滞税はない**ので、多くの方に検討をおすすめします。



# 事業承継税制の特例を使った「税負担ゼロ」のモデルケース



## よくある疑問

- Q** 納税猶予ということは、結局、贈与税・相続税を払うの？
- A** 計画に沿って事業を継続して、次の後継者に継承すれば免除されます。
- Q** 後継者に引継ぎ後、もし経営が悪化して廃業する場合はどうなるの？
- A** 5年以上事業を継続したのち、経営悪化により廃業を選択する場合等、その時点の株式評価額を基に税額を再計算して、事業承継時に猶予されていた税額との差額は免除されます。
- Q** まだ後継者が決まってないけど、エントリーできるの？
- A** エントリーできます。計画提出後に後継者を変更することも可能なので、もし後継者が変更になったら、その時点で変更届を提出しましょう。

## 税務に関するご相談 顧問税理士へ

事業承継税制の確認・認定申請など、税務に関するご相談は、まずは顧問税理士までご相談ください。



事業承継は早めの準備が重要です！事業承継対策の第1歩としてセミナーや相談窓口をご活用ください。

### 『継ぐモノ』サミット～第三者承継でつなぐツギノ九州～

**日時** 令和5年1月20日(金)  
13:00～16:20

**場所** アクロス福岡 円形ホール  
(福岡市中央区天神1-1-1)

申込・詳細は  
こちら



セミナー  
動画配信中!  
(1/27まで)

[第1回]なぜ今事業承継が必要か？  
[第2回]事業承継はどう進めれば良いのか？  
[第3回]視野を広げて新たな可能性を！



### 事業承継セミナー&個別相談会

**日時** 令和5年1月25日(水)  
セミナー 14:00～15:30  
個別相談会 15:30～

**場所** 福岡商工会議所 会議室

**講師** 福岡県事業承継・  
引継ぎ支援センター専門家

申込・詳細は  
こちら



#### 事業承継全般に関するご相談

福岡県事業承継・引継ぎ支援センター  
TEL 092-441-6922

※税制・税務に関するご相談は、顧問税理士にご相談ください。



#### セミナーに関するお問い合わせ

経営相談部 経営支援グループ  
TEL 092-441-1146



# 会員企業のPR掲示板 **ホットニュース** 掲載無料

掲載企業を募集しています!~貴社の情報発信・PRをお手伝いするコーナーです。

イチ押し商品、ユニークなサービスなどを無料で掲載いたします。  
当ニュースの誌面を有効活用し、ポイントを絞ったPRで、ぜひ取引につなげてください。

アジア人材サービス株

## 専門スキルを持つ日本語堪能な 高度人材をご紹介します

海外への販路拡大などで外国人人材の採用をご検討の方は、ぜひご相談ください!

当社は、専門的な経験を積んだ日本語堪能な高度人材の紹介を行っています。例えば、IT分野ではプログラミングスキルのあるシステムエンジニア、観光分野では語学堪能な人材、介護分野で

は介護福祉士資格を有する人材などをご紹介します。採用時のミスマッチを防ぐため、ご依頼に応じて候補者の選定するほか、採用後も育成フォローや心のケアなど継続的なサポートを行います!



◀日本で就労を希望する外国人



アジア人材サービス株

福岡市博多区博多駅前2丁目9-28  
福岡商工会議所7階  
TEL: 092-707-2860  
FAX: 092-707-2861  
<https://asia-hr.jp/index.html>  
E-mail: [info@asiamarketing.jp](mailto:info@asiamarketing.jp)

営業内容

IT、観光ホテル、介護等、日本語が堪能で優秀な高度人材の外国人を有料職業紹介事業として、紹介します。

ベストパートナー(株) 西日本事業所

## 電子帳簿保存法・インボイス制度対応! 「楽楽精算」「楽楽明細」

法対応は勿論、経費精算や帳票発行等、面倒なバックオフィス業務を効率化! 他業務もご相談下さい!

紙やエクセルでの管理...面倒なバックオフィス業務はございませんか? CMでおなじみの楽楽シリーズが解決致します! 立替経費の申請・領収書や請求書の保存、請求書等各種帳票の発行、売

上管理、顧客管理、勤怠管理...面倒な業務の改善はまずご相談ください! その他、売上UPのための販促ツールや、問合せメールの管理効率化等のメールツールもご提案しております。



ベストパートナー(株)  
西日本事業所

福岡市博多区博多駅東2-5-19  
サンライフ第3ビル6F  
TEL: 092-477-6477  
FAX: 092-477-6478  
<https://www.bestpartner.co.jp>  
E-mail: [oss\\_sales@bestpartner.co.jp](mailto:oss_sales@bestpartner.co.jp)

営業内容

コンピュータITに関するお悩み事やお困り事を一番身近な立場で親身に解決提案させていただきます。御社の情報システム部門です!

シンガポール航空 法人営業部

## HighFlyer会員にお得情報! シンガポール航空は法人渡航を応援します!

HighFlyer(ハイフライヤー)は入会費・年会費が無料のビジネストラベルプログラムです

現在シンガポール航空ではHighFlyerにご登録いただいている企業様を対象としたアンバサダー・トランジット・ラウンジ利用キャンペーン、追加超過手荷物プログラムを実施中です。シンガポールの

みならず、乗り継ぎで東南アジア、オーストラリア、インドなどへの出張にも便利なスケジュールで運航しております。次の出張に向けてぜひこの機会に入会してみませんか?



◀機内Wi-Fiの利用も可能です  
(一部条件あり)



シンガポール航空 法人営業部

[https://www.singaporeair.com/ja\\_JP/jp/home#/book/bookflight](https://www.singaporeair.com/ja_JP/jp/home#/book/bookflight)  
E-mail: [@singaporeair.com.sg](mailto:SQJP_Sales)

営業内容

福岡空港からシンガポールチャンギ空港間を直行便で火・木・土曜日の週3便運航しています。



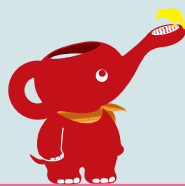
掲載無料

# 掲載企業 大募集!!

当所会員事業所1会員につき1回限りご利用いただけます

貴社の広報手段として、有料広告の“おためし”として、  
まだご利用いただいていない会員のみなさま、ぜひご利用ください!!

お申し込み方法等詳細につきましては、当所ホームページをご覧ください。  
URL : [https://www.fukunet.or.jp/businesschance/hot\\_news/](https://www.fukunet.or.jp/businesschance/hot_news/)



お申し込み・お問い合わせ／企画広報グループ TEL 092-441-1112

株日本経営

## 成長を目指す中小企業に最適！ 使える人事評価制度の作り方

効果的な人事評価制度の作り方、導入、  
運用の工夫をお伝えします！

人事評価制度は会社の成長に役立つ  
ツールとすることができます。

しかし、人事評価結果と所感にズレを  
感じたり、何となくうまくいっていないと  
悩んだりする経営者は少なくありません。

本セミナーでは、上記の悩みに対する  
解決策の解説から、成長を目指す中小  
企業に最適な人事制度の構築・運用に  
ついてお伝えします。



事前登録制  
オンラインセミナー  
参加費無料



株日本経営

福岡市博多区博多駅南1-11-5  
アサコ博多ビル7F  
TEL : 092-409-4466  
FAX : 092-409-4588  
<https://nkgr.co.jp/>  
営業内容

- 資金・人事評価制度構築
- マネジメント研修・階層別研修
- チーム力診断・チーム力向上支援 他

株プラスワン

## 園児の車内置去防止システム ・運送会社向安全管理システム

4月に設置義務化される園児の車内置去防止システムと、  
運送会社向AIを利用した安全管理システム

4月に安全装置の設置義務化がされる  
園児の置去防止システム「あすみ」の販  
売を行っております。政府の仕様ガイド  
ラインに沿ったシステムでセンサー式・  
GPS方式のデモ機でもご覧いただき

おります。また運送会社向安全管理シ  
ステムはドライバーの事故原因となる行  
動をAIを利用したモーションセンサーで  
自動感知し事故を未然に防ぎます。お  
気軽にお問い合わせ下さい。



会社ロゴマーク



株プラスワン

福岡市中央区薬院2-5-30-403  
TEL : 092-600-0222  
FAX : 092-600-0223  
<https://www.plusone-inc.com/>  
E-mail : [info@plusone-inc.com](mailto:info@plusone-inc.com)  
営業内容

- システムの企画、開発、販売●WEB  
の企画制作、運営●パンフレット、チラ  
シ等の印刷物制作●集客、販促プロ  
モーションの企画、運営

掲載無料

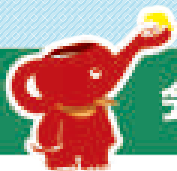
# 会員企業のPR掲示板 ホットニュース 掲載企業大募集!!

貴社の情報発信・PRをお手伝いするコーナーです。  
イチ押し商品、ユニークなサービスなどを無料で掲載します。  
本誌を有効活用し、ポイントを絞ったPRで、ぜひ取引につなげてください!!

当所会員事業所1会員につき1回限りご利用いただけます

お申し込み・お問い合わせ／企画広報グループ TEL 092-441-1112





## 会議所の上手な活用法

### 今回は **就職情報交換会** の活用事例をご紹介します

「学校と企業との就職情報交換会」は、新卒採用を検討している地元企業の採用担当者と、学校の就職・進路指導担当者が一堂に会し、「採用・就職」に関する情報交換会を行うイベントです。

高等学校を対象とした情報交換会を10月、大学・短大・専門学校・高専を対象とした情報交換会を2月に開催しています。



#### ご利用いただいた企業様の声



岩崎建設  
福岡市中央区西中洲12-25  
TEL : 092-751-9601  
HP : <https://iwk.co.jp/>

#### ●『就職情報交換会』を利用されたきっかけはなんですか？

長年人手不足に悩む建設業として、採用の有無に関わらず、普段お話しする機会が少ない各学校の就職・進路指導担当者との人脈づくりや情報交換、自社情報を届けることは重要だと考えています。本来ならば、大学や短大、専門学校、高専、高等学校等、各学校を個別に訪問して情報交換を行うところですが、福岡商工会議所の「就職情報交換会」では多くの学校の就職・進路指導担当者が一堂に会するため、一日で多くの担当者にご挨拶できる良い機会だと考え、参加しています。

#### ●実際に『就職情報交換会』に参加していかがでしたか？

事前に参加学校の資料を確認することができたので、興味のある学校を効率的に訪問し、多くの学校担当者に幅広くPRすることができました。県外の大手企業や公務員を志望する学生が増え、就職活動の動きが年々変化している状況の中で、最新の情報を収集できる良い機会になりました。

また、高校生の採用では、学校を介して求人情報を出すルールとなっているため、学校の進路指導担当者との情報交換がより一層重要になります。この情報交換会には、商業・工業・農業・服飾デザイン等の様々な学科を持つ学校が各地から多数参加します。当社の場合、工業高校の建築・土木系の学科を持つ学校など、ポイントを絞って効率的に訪問できるのも魅力のひとつです。

「就職情報交換会」は、自社の会社情報を多くの学校担当者に直接伝えることができる良いチャンスになりました。

企業が新卒採用を行う際には、自社の採用情報を学生に届けることが重要であり、学校に求人票を提出するなど、学校を通じた情報発信は有効な手段です。

当所の「就職情報交換会」は、福岡を中心とした多くの学校に対して、一斉に人脈づくり・情報交換を行うことができる良い機会として活用いただいています。

令和5年2月21日には、「大学・短大・専門学校・高専」を対象とした情報交換会を開催します。この機会にぜひご参加ください。

申込・詳細は  
こちら



お問い合わせ／商業・雇用支援グループ TEL : 092-441-2169



今月の

＼ 気になる ＼

# よかもん

会議所NEWSの編集担当が  
街で見つけた“よかもん”をご紹介します

これまで  
海外24か国で公演!



## こま 扇の上で独楽が舞う?!博多発祥の独楽曲芸!

明けましておめでとうございます🎉  
お正月遊び独楽回しのルーツが博多にあると  
聞いてやってきたのは、「**株筑前博多独楽**」さん。

独楽は一つひとつ  
手作り!

### 博多発祥! 曲芸独楽

扇や刀の上で独楽を回す曲芸が、博多で生まれたことをご存知ですか? 🎉

独楽は、今から約1300年前の奈良時代に中国から初めて伝えられ、江戸時代に現代独楽の原型とされる鉄芯を打ち込んだ木製独楽が博多で作られるようになりました。揺れに強くてよく回るという博多独楽の特徴から、東長寺(博多)でけんか独楽という遊びが生まれ、それが曲芸へと発展して全国で人気を博したのだとか! その後、博多の独楽師は天皇から「御独楽宗匠」という称号まで受けますが、江戸幕府からの禁止令などにより下火になっていきました。

それを福岡で復興させたのが初代の筑紫珠楽さんです。唯一の家元として、古文書にしか記録がない曲芸の技を直接教え伝えてきたそう! 三代目の珠楽さんも3歳で初お披露目をして以降、技術の習得と独楽製作の修行を重ね、福岡県無形文化財でもある伝統芸能を守り続けてきました。

※独楽の歴史は諸説あります。

### 5年の歳月をかける

#### 曲芸独楽の製作と絵付け

伝統工芸品としての博多独楽は、一つひとつ手作りで製作されています。なんと木の伐採から手がけられており、よりよい材木を求めて数週間山に籠ることもあるそう🙄さらに、1つの独楽が完成するまで、伐採した木の乾燥に約2年、形成や鉄芯の打ち込みの調整に約2年、絵付けや漆塗りに約1年必要で、5年の歳月がかかります🙄年間50個ほど製作しますが、舞台上で使用できるのは曲芸に必要な独楽の回転数を満たした数個なんだとか🎉

丹精込めて作られた独楽の曲芸は、海外公演でも大人気! 日本の伝統文化を発信しています🙄

博多独楽の絵付けや独楽回し体験は、毎週水曜日に「博多町家」ふるさと館で体験することができます。新年のおでかけに、ご家族と伝統芸能に触れてみてはいかがでしょうか?



「博多町家」ふるさと館で  
絵付け体験ができます!



株筑前博多独楽は、福岡県無形文化財指定の博多独楽を地域の方々や次世代の子供たちに継承するため、初代の筑紫珠楽が約80年前に設立しました。また、日本の伝統文化を海外にも発信するため、二代目が海外公演を企画して以来、国内外問わず活動をしています。

伝統芸能の鑑賞は数居高く感じる方も多いかもかもしれませんが、博多独楽を通じて福博の歴史を学ぶことは、郷土愛を醸成することにもつながると考えています。コロナ禍で海外の公演は減りましたが、最近では、チェロなど楽器演奏との融合を基調とした公演を企画するなど、新たな挑戦を続けています。また、博多伝統芸能振興会(福岡商工会議所内)の「伝統芸能四季の舞」などでも公演をしています。470年以上の歴史を誇る博多独楽の曲芸をぜひご鑑賞ください!

### 株筑前博多独楽

福岡市南区屋形原4-35-5  
TEL:092-409-4882

※公演情報は、公式ホームページからご確認ください。

<博多独楽絵付け・独楽回し体験>

「博多町家」ふるさと館(博多区冷泉町6-10)

毎週水曜日10:00~12:00 / 14:00~16:00

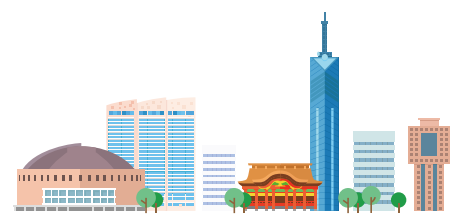


公式  
ホームページは  
こちら



株筑前博多独楽 代表取締役社長  
宗家三代目 御独楽宗匠  
筑紫 珠楽さん





対前年同月比(▲減)

世帯数(※1)	858,788 世帯	2.0	福岡市統計調査課
人口(※1)	1,632,773 人	0.8	
消費者物価指数(福岡市)(※2)	102.3	2.6	総務省「消費者物価指数」(2020年=100)
消費者物価指数(全国)(※2)	103.7	3.8	
1世帯1か月間の消費支出(全国)(※2)	298,006 円	5.7	総務省統計局「家計調査報告」
新車販売台数	8,981 台	▲ 5.1	福岡県自動車販売店協会(福岡県内登録車)
百貨店 売上高	— 百万円	—	日本百貨店協会(市内4店)
// 売場面積	— m	—	
公共工事 件数	785 件	1.2	西日本建設業保証福岡支店(福岡県内)
// 請負高	23,721 百万円	▲ 3.7	
新設住宅着工数(※2)	1,426 戸	▲ 2.5	福岡市建築指導課
信用保証 件数	710 件	8.4	福岡県信用保証協会(福岡市および近郊)
// 保証高	8,105 百万円	14.2	
福岡商工会議所 融資斡旋件数	6 件	20.0	当所経営支援グループ
// 額	71 百万円	18.3	
企業倒産 件数	29 件	70.6	帝国データバンク福岡支店(福岡県内1,000万円以上)
// 負債額	11,338 百万円	479.9	

\*「-」については、次号に掲載予定。  
 \*各数字は当月末現在。ただし、(※1)は翌月1日現在、(※2)は前月末、(※3)は前々月末の数字。  
 \*「訪日外客数」と「九州 入国外国人数」の算出方法は異なる。

対前年同月比(▲減)

有効求人倍率(福岡県)(※2)	1.24 倍	15.9	
有効求人数(福岡県)(※2)	114,729 人	12.0	福岡労働局「雇用失業情勢」
有効求職者(福岡県)(※2)	93,766 人	▲ 2.1	
完全失業数(全国)(※2)	178 万人	▲ 2.7	
福岡都市高速道路通行台数(※2)	5,940,809 台	4.3	福岡北九州高速道路公社(日平均による前年同月比)
地下鉄博多駅 乗降人員(※2)	4,231,248 人	25.1	
// 天神駅 // (※2)	3,640,746 人	17.2	福岡市交通局
// 天神南駅 // (※2)	706,420 人	9.3	
西鉄福岡天神駅乗降人員(※2)	3,620,779 人	6.7	西日本鉄道
福岡空港乗降客数 国内線(※2)	1,429,453 人	61.2	国土交通省福岡空港事務所
// 国際線(※2)	116,363 人	6,404.4	
外国貿易 輸出(九州経済圏)	10,182 億円	24.3	門司税関
// 輸入(九州経済圏)	11,577 億円	47.0	
博多港入港船舶(外航・内航合計)(※3)	1,774 隻	▲ 8.4	福岡市港湾空港局
博多港船舶乗降人員(外航・内航合計)(※3)	54,763 人	53.7	
旅券発行総数	5,959 人	319.4	福岡パスポートセンター(福岡県内)
訪日外客数(全国)	— 人	—	日本政府観光局(JNTO)
九州 入国外国人数(14条上陸含む)(※3)	— 人	—	法務省「出入国管理統計」より九州観光推進機構にて集計
福岡県 延べ宿泊者数(外国人+日本人)(※3)	— 人	—	観光庁「宿泊旅行統計調査」より九州観光推進機構にて集計

### <11月の主な出来事>

- 13日 カンボジアで日韓首脳会談、対面開催は3年ぶり
- 17日 タイで日中首脳会談、対面開催は3年ぶり
- 20日 福岡市長選挙、高島宗一郎氏が4選
- 23日 サッカーW杯カタール大会、日本がドイツに歴史的勝利
- 27日 大相撲九州場所 千秋楽、前頭9枚目の阿炎が初優勝

## よかぞうチャンネル動画配信のご案内

国際取引・海外展開

### ●動画配信

福岡県弁護士会と連携し、「国際取引・海外展開ミニ講座」の動画を配信しています。海外企業との取引を検討している方、海外での販路拡大を目指している方は、ぜひご覧ください。



動画視聴はこちら



お問い合わせ / 産業振興グループ  
 TEL:092-441-1119 MAIL:fkkeizai@fukunet.or.jp

## 福岡商工会議所 登録専門家の募集

当所は、以下の専門家を募集しています。当所の経営指導員が事業者からの相談に対して、専門的見地からの支援が必要と判断した場合に支援を依頼します。登録要件や申請方法など、詳細は当所ホームページをご確認ください。

### 募集する専門家

- 司法書士 ●海外展開(アジアまたはアメリカへの事業進出)
- 弁理士 ●商品開発および小規模ロットのOEM生産コーディネーター
- SEO対策、SNS活用等、ITを活用した集客
- 税理士(特に次のいずれかの経験やノウハウを所有:クラウド会計、インボイス対応、海外取引)

※上記以外の専門家については、現在募集しておりません。

### 募集期間

通年募集  
 (登録に係る審査は月に1回のため、申請後、1か月~2か月程度お時間を頂戴します。)



詳細・登録申請はこちら



お問い合わせ / 経営支援グループ TEL:092-441-1146



コロナの影響を受けた事業者、中小企業支援者のみなさま

ハイブリッド開催

アクロス福岡 & オンライン

Small and Medium Enterprises Activationforum

ポストコロナを見据えた

# 中小企業活性化 フォーラム

2023年

# 1/30

MON  
13:00▶17:00  
(受付12:00~)

**参加費無料**  
〈要申込〉

アクロス福岡 イベントホール 福岡県福岡市中央区天神1丁目1番1号

経営改善に挑戦する経営者の取組と様々な中小企業支援者の  
支援施策、取組を紹介するフォーラムを開催します。

## Program

### 第1部

- 13:00~ 開会挨拶
- 13:05~ 基調講演  
「中小企業の資金繰り・再生支援」  
中小企業庁 事業環境部金融課 課長補佐 来島 慎一
- 13:35~ 講演  
「中小企業活性化協議会の中小企業支援」  
中小企業活性化全国本部 統括事業再生プロジェクトマネージャー 加藤 寛史 氏  
「中小企業の売上拡大に向けた支援」  
鹿児島県よろず支援拠点 チーフコーディネーター 森友 伸和 氏
- 14:15~ 情報提供  
「事業再構築補助金について」  
経済産業省 九州経済産業局 産業部経営支援課
- 14:30~ トークセッション  
「経営改善への挑戦  
～コロナを乗り越え、そしてその先へ～」  
登壇者：事業者（飲食業）、支援専門家、福岡県中小企業活性化協議会

### 第2部

- 15:30~ パネルディスカッション  
「ポストコロナを見据えた中小企業支援」  
テーマ①：「中小企業の収益力改善・経営改善支援」  
テーマ②：「中小企業の再生支援」  
テーマ③：「中小企業の再チャレンジ支援」  
【ファシリテーター】  
中小企業活性化全国本部  
統括事業再生プロジェクトマネージャー 加藤 寛史 氏  
【パネリスト】  
福岡県中小企業活性化協議会 統括責任者 藤田 知行 氏  
宮崎県信用保証協会 専務理事 福山 裕茂 氏  
福岡ひびき信用金庫 常務理事 黒木 清輝 氏  
株式会社十八親和銀行 融資部長 島村 博幸 氏  
大分ベンチャーキャピタル株式会社 取締役 今富 紳夫 氏  
弁護士法人はやて法律事務所 代表パートナー/弁護士 福島 直也 氏  
株式会社アンカーコンサルティング 代表取締役/公認会計士 安齋 慎哉 氏  
株式会社奥山経営 代表取締役/中小企業診断士 奥山 慎次 氏
- 16:57~ 閉会挨拶

会場定員  
先着

200名  
程度

アクロス福岡会場への参加お申し込み方法 ※事前申し込みが必要です。

## 中小企業活性化フォーラム

参加希望の方は専用フォームから  
お申し込みください。



スマホからのお申し込みは  
右記コードをご利用ください。  
<https://form.run/@SME2023>



申込締切

1/26(木)

先着順受付になりますので  
定員に達しましたら、申込受付を  
終了させていただきます。

※当日は入場前に検温を行います。発熱のある方等、入場制限を行う場合がございますのでご了承ください。また、会場ではマスクの着用にご協力いただけますようお願い致します。

オンラインでの参加お申し込み方法 ※事前申し込みが必要です。

フォーラムをリアルタイムで  
オンラインにて配信いたします。



当日で来場いただけない方もご視聴いただけます。

オンライン(Microsoft Teams)での参加希望の方は専用フォームからお申し込みください。  
<https://form.run/@SME2023WEB>

申込締切

1/30(月) 9:00

主催 福岡県中小企業活性化協議会、経済産業省九州経済産業局、財務省九州財務局、財務省福岡財務支局 共催 九州各県中小企業活性化協議会

【個人情報取り扱いについて】本申込みフォームにて登録いただいた個人情報は、事務局（福岡県中小企業活性化協議会、九州経済産業局、読売新聞西部本社（本事業に係る福岡県中小企業活性化協議会の請負事業者）、読売広告西部（本事業に係る福岡県中小企業活性化協議会の請負事業者）、朝日フーズ（本事業に係る福岡県中小企業活性化協議会の請負事業者））が、本事業「中小企業活性化フォーラム」の運営及び、福岡県中小企業活性化協議会、九州経済産業局からの関連施策情報の提供においてのみ使用し、事務局においてその保護について万全を期するとともに、ご本人の同意なしに事務局以外の第三者に開示・提供することはありません。ただし、本人の同意がある場合、及び法令に基づき要請された場合については、当該個人情報は提供できるものといたします。なお、オンライン形式（Microsoft Teams）では、入室時に設定した登録名が画面に表示されます。個人情報保護の観点から、本フォーラム当日は公表可能な名称を設定してください。（参加URLをご案内する際にも改めてご案内いたします）

フォーラム事務局

株式会社読売新聞西部本社  
株式会社読売広告西部

TEL092-741-8972 ※問い合わせ時間/平日9:00~17:00

フォーラムホームページ

<https://smeaf2023.com>

# 事業承継・引継ぎ支援センターのご案内

事業承継・引継ぎ支援センターは、

## 事業承継に悩むすべての中小企業を 全力でサポートします！

後継者が  
いない

事業承継の進め方  
がわからない

経営者保証が  
ネックになっている

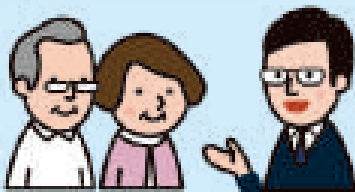
etc...

あらゆる事業承継について、お気軽にご相談ください。

### ご相談の具体例

#### 親族への承継

後継者はいるけど、  
承継方法がわからない。



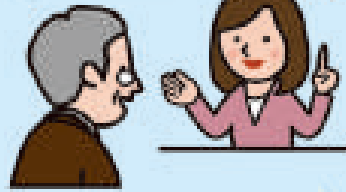
事業承継計画策定の支援！

作成した承継計画を通じ承継までの  
ロードマップを見える化！

#### 第三者への引継ぎ

後継者がいない。  
どうしよう？

M&A  
マッチング！



後継者探しのお手伝い！

M&Aマッチングのサポート！

後継者人材バンクの活用！

#### 事業承継に関する様々な課題

何から準備したらよいかわからない。

会社同士の合併や他社の買収について教えて欲しい。

従業員に引継ぎ場合の手続きを教えて欲しい。

経営者保証が承継のネックになっている。



専門家による的確なアドバイス！

相談  
無料

国が設置した公的機関だから安心！

セカンドオピニオンとしてのご利用も可能ですので、お気軽にお問い合わせください！

当センター関係者は、全員守秘義務を負っておりますので、安心してご相談いただけます。



福岡県  
事業承継・引継ぎ支援センター



福岡県事業承継・引継ぎ支援センター

福岡市博多区博多駅前2丁目9番28号 福岡商工会議所ビル8階

TEL : 092-441-6922

<https://fukuoka-hikitsugi.go.jp>

