

会員とともに、市民とともに

福岡商工会議所 NEWS

Fukuoka Chamber of Commerce & Industry



福岡商工会議所
イメージキャラクター
よかぞう

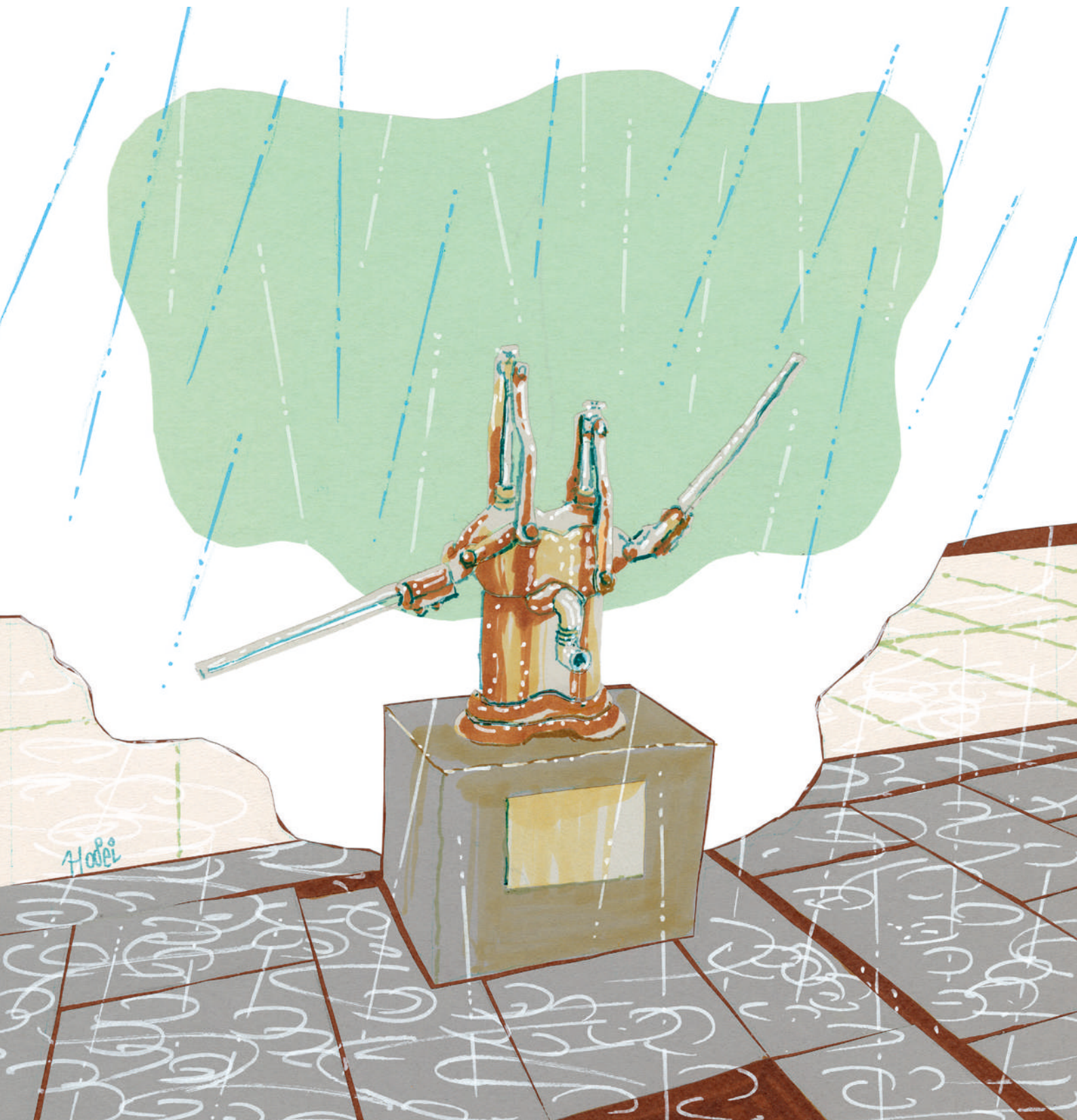
6

2022年 vol.574

特集

インボイス制度への対応に向けて

～令和5年(2023年)10月からインボイス制度が始まります～



展示商談会

出展者募集

Food EXPO Kyushu

~from Fukuoka to the Global Market~



2022年

10月4日(火)・5日(水)

開催時間 10:00~17:00

会場 福岡国際センター

〒812-0021 福岡県福岡市博多区築港本町2-2

出展申し込みは、Food EXPO Kyushu 2022 ホームページ
(以下URL・右記二次元バーコード)にて受け付けております。

<http://foodexpokyushu.com/>

お申し込みは
こちら!



開催のご案内

世界的にも優れた高付加価値の九州・山口産農林水産物、加工食品を国内外に発信し、地場食品関連企業の更なる売上向上、販路拡大及び地域経済の振興を図ることを目的として、対面式の展示商談会を実施いたします。



募集のご案内

● ブース出展

サプライヤー

参加対象:以下2点をいずれも満たしていること

- 九州・山口県内の事業者
(中小企業・小規模事業者)であること。
- 九州・山口県産の生鮮品および九州・山口県産の原材料を使用した完成品、もしくは同地域内で加工された完成品をもっていること。

食品関連事業者

- 食に関連するソリューションをお持ちの企業・団体
(例)デザイン、パッケージ、商品開発、OEM製造、Eコマースなど
- 食産業向けの機械・技術をもつ企業・団体
(例)外食用機械、食品加工用機械、運搬機械など
- 海外展開を支援する公的機関・団体
(例)在日大使館、行政、各種支援機関など
- その他 食品メーカーの課題解決や販路拡大につながるもの

ブースタイプ	ブースサイズ	出展料(税込)
サプライヤー(通常)	W2500×D2500	13万円/ブース
サプライヤー(ミニ)	W2000×D1000	8万円/ブース
食品関連事業者	W2500×D2500	13万円/ブース

団体出展の場合の
注意事項

- 1)ミニブースにはご出展できません。
- 2)出展ブース数に対して出展企業数が超過している場合は、「商談マッチングシステム登録料1万円×超過企業分」が別途必要となります。

● 個別商談会

国内外の招聘バイヤーと事前予約制で、個別の商談を実施するものです(1商談25分)。個別商談会の参加には、商談マッチングシステムへのご登録が必要になります。

※食品関連事業者は商談マッチングシステム登録対象外となります。

サプライヤー
ブース出展者

商談会参加費：無料
商談マッチングシステム料：出展料に含む

個別商談会のみ
参加希望者

商談会参加費：1商談あたり5,000円
商談マッチングシステム料：登録料1万円

● 過去の開催実績 (3年ぶりの開催となります)

	2018年	2019年
バイヤー数	21ヶ国149社(海外86社、国内63社)	18ヶ国129社(海外81社、国内48社)
来場者数	4,351人	4,384人
商談数	887商談	756商談

【主催】 Food EXPO Kyushu 実行委員会 (福岡県、福岡市、福岡県商工会連合会、ジェトロ福岡、福岡地域戦略推進協議会、福岡商工会議所)

【お問い合わせ】 Food EXPO Kyushu 2022 運営事務局(合同会社オフィスビーワン) Email: fek-support@officebeone.com TEL:090-9722-3868

福岡商工会議所 NEWS

Fukuoka Chamber of Commerce & Industry



2022年
vol.574



02 カンパニーズチャレンジ



08 第61回福岡市民の祭り「博多どんたく港まつり」

カンパニーズチャレンジ
02 (株)グリーンクロス
代表取締役社長 久保 孝二氏

特集1
04 インボイス制度への対応に向けて
～令和5年(2023年)10月からインボイス制度が始まります～

08 FCCI NEWS 会議所の動き
第61回福岡市民の祭り「博多どんたく港まつり」ほか

09 パブリックインフォメーション

特集2
10 ～新たな出会いと発見を～
交流会を活用してビジネスチャンスを広げる!

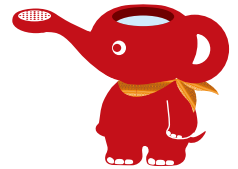
12 新規会員のご紹介

16 無料記帳指導のご案内

17 【商工会議所からのお知らせ】
SDGs fukuokaサイトオープン・掲載企業募集
SDGs人材を育てるリカレント講座
「海外ビジネスEXPO2022福岡」への当所ブース出展
ワンストップ海外展開相談窓口
卸売商業部会講演会
博多伝統芸能館イベント・福商優待サービス情報
商工会議所の検定試験

20 検定対策講座(日商簿記)
パソコンスクール
実務研修講座

- 22 労務Q&A
- 23 法律Q&A
- 24 中小企業のセキュリティ対策
- 25 経営相談のススメ ～福商伴走型支援 事例紹介～
- 26 福商デジタル化支援
- 28 会員企業のPR掲示板“ホットニュース”
- 30 会議所の上手な活用法「交流会」
- 31 今月のよかもん「石蔵酒造(株) 蔵元茶寮」
- 32 福岡の統計
各種支援施策情報



福岡商工会議所
イメージキャラクター
よかぞう

おポンプ様
はい、元気よく！
右あげて
左あげないで左さげで
右さげで
左さげないで左あげる
あげてさげてあげてさげて
水！水！水！
二連ケーボー号津田式だよ
誰が名づけた
おポンプ様！
右あげて
左あげないで左さげる
チャップチャップ
ルンルン
元気よく、はい！



福博新景

漫画家
はかなまちや
「博多町家」
ふるさと館館長
長谷川法世

福岡商工会議所WEB
<https://www.fukunet.or.jp/>
 イベント
セミナー
催事情報など
 福岡商工会議所 検索




福岡商工会議所 公式SNS ぜひフォローをお願いします！












COMPANY'S
CHALLENGE

NO.81



事業と健康経営を両立し 持続可能な成長を目指していく

(株)グリーンクロス 代表取締役社長 久保 孝二氏

安全環境の構築を通じて 社会に貢献できる仕事を

工事現場に欠かせない案内看板、カラーコーン、バリケードなどの安全対策用品の販売・レンタルを中心に事業を展開する(株)グリーンクロス。中でも安全マーク入りのヘルメットを着用した人型安全単管バリケードは、福岡県産業デザイン賞で入賞を果たすなど、グリーンクロスの看板的存在となっています。その事業エリアは九州に留まらず、北は東北地方、南は沖縄まで全国に50以上の拠点を展開。グループ全体では800人ものスタッフを抱える業界最大手企業となりました。また工事現場の案内看板を製作してきた経験をベースに、飲食店や病院のグラ

フィックサインも手掛けています。

代表取締役社長の久保孝二さんは「安全環境の構築を通じて社会に貢献することが当社の理念です。昔は鉄の塊だった安全対策用品も樹脂に変わるなど日々進歩し、業界的にはデジタルトランスフォーメーションの波が押し寄せてくるという難しい時代。全国トップクラスの業界シェアという恵まれた環境ではありますが、常に最先端の情報や商材にアップロードしていきたいと思っています。それにスーパーゼネコンなどの現場ニーズを吸い上げ、どういった商品が求められているのかを見極めながら商品開発にも取り組んでいきたい」と意気込みます。

2020年に50周年を迎えたグリーンクロスでは、社員一丸となってさらな

る飛躍を目指すため、団結の意を込めてお揃いのユニフォームを製作。さらに新たな試みとしてアスリート社員の採用に着手し、陸上競技100mハードルの鎌田咲季選手と女子公式野球クラブチーム・九州ハニーズの鶴見葉奈選手が活動しています。

次なる飛躍のために 健康経営に挑戦

業界内外で存在感を見せるグリーンクロスですが、次なる経営戦略として2020年6月に「健康経営宣言」を制定し、社員が心身ともに健康に過ごせる環境づくりを推進しています。これは社員の健康管理を経営的な視点で捉え、企業の持続的な成長を目指す

【プロフィール】

長崎県出身。住宅関連の訪問販売を経て1998年に(株)グリーンクロスに入社。久留米支社長や営業開発部長などを歴任し、2011年4月より2代目となる代表取締役社長を務める。



1 グリーンクロスではカラーコーンをはじめ、案内看板などあらゆる安全対策用品に対応している

2 創業50周年を記念して、揃いのポロシャツを製作。ユニフォームとして活用し、社員相互の絆を深めている

3 「健康経営優良法人2022」の大規模法人部門で同じく認定を受けたのは2,299法人。従業員の健康促進に向けた取り組みが評価された。

4 アスリート社員として活動する陸上競技100mハードルの鎌田咲季選手と女子公式野球クラブチーム・九州ハニーズの鶴見菜奈選手

経営戦略で、生産性の向上や離職率の低減などが期待できるとして大手企業を中心に広がりを見せています。

「企業を発展させていくためには、そこで働く従業員が心身ともに健康で豊かでなければなりません。売上という視点から見れば直接的な影響はないように見えますが、じつは非常に重要な要素」だという久保さん。具体的な取組みは、健康セミナーの開催、社内掲示板を活用したレシピ紹介、ウォーキングイベントの実施と多岐にわたります。また従来の健康診断に加え、精密・再検査のための受診を勧奨し生活習慣病等の未然防止を推進したり、今期からは就業時間の全面禁煙化を進めたり、多角的に健康づくりを後押ししています。

「もちろん仕事ではありませんから、最初は社員にも戸惑いがあったと思います。それでも折を見て、なぜ健康経営に取り組むのかを伝えていくことで、社員にもその考え方が浸透してきたように感じています。事実、業績も上向きになっており、少しずつ成果が上がっています」。

2022年3月には、経済産業省と日本健康会議が共同で実施する認定制度において「健康経営優良法人2022

(大規模法人部門)」に認定されました。今後は健康経営優良法人の上位500法人のみに与えられる「健康経営優良法人ホワイト500」の取得にもチャレンジ。女性が活躍できる環境づくりや残業の廃止に取り組みながら、業務効率化や生産性の向上を目指していくそう。「仕事にはメリハリが必要。そのために環境も整えていきたい」と話すように、社内にはエクササイズマシンが並び、女子卓球リーグ・九州アスティーダのメインスポンサーになったことを機に卓球台を設置するなど、従業員の運動習慣を支援しながらメリハリをつけて仕事ができるよう、さまざまな工夫を凝らしています。

コロナ禍だからこそ 設備投資でさらなる成長を

こうして社内改革による業績アップを狙うグリーンクロスですが、コロナ禍については「仕事自体がやりにくくなりましたが、不況に強い業界なのでそれほど影響は受けませんでした。三角コーンなど一部イベント関連での取り扱いが落ち込みはしましたが、その分、現場でのマスクや体温計、検査キットなど、その時その時に応じた

ニーズが生まれるので、それに対応することができたのは大きいのではないのでしょうか」と振り返ります。

今後は業界ナンバーワンを目指し、看板・サイン領域においては、看板クリニックとして老朽化した看板の点検、リニューアル業務を強化。安全対策用品領域では、山陰地区と四国地区に物流センターを設置予定と攻勢を続けます。「コロナ禍を通じて感じたのは、自分たちがどういう会社であるかをしっかりと考えることの大切さ。いま伸びている会社を見ると、どこも積極的に投資に取り組んでいます。コロナ禍だからといって停滞するのではなく、積極的な投資も必要」と久保さんは未来を見据えます。

取材日：5月13日



(株)グリーンクロス

〒810-0034 福岡市中央区笹丘1-17-29

TEL 0120-418-963

<https://www.green-cross.co.jp/>

Instagram

インボイス制度への対応に向けて

～令和5年(2023年)10月からインボイス制度が始まります～

令和5年(2023年)10月1日から消費税の仕入税額控除の方式として「適格請求書等保存方式」(いわゆる「インボイス制度」)が開始されます。一般消費者に直接的な影響がないこともあり、軽減税率の導入時に比べると大きく取沙汰されていませんが、フリーランスや一人親方等を含む事業者は法人・個人事業主問わず、経営に大きな影響を受ける可能性があります。

適格請求書(インボイス)を発行できるのは、「適格請求書発行事業者」に限られ、この適格請求書発行事業者になるためには、納税地を所轄する税務署長に適格請求書発行事業者の登録申請書(以下「登録申請書」と言います。)を提出し、登録を受ける必要があります。制度が開始される令和5年(2023年)10月1日からインボイスを発行するには、原則、令和5年3月31日までに登録申請書を提出する必要があります。

事業者の皆様には、インボイス制度についての理解を深めていただき、その対応に向け早めに取り掛かることをお勧めします。

※本記事は、令和4年(2022年)3月時点の情報を基に作成しています。

消費税とは ～基本をおさらいしましょう～

インボイス制度を知る前に、消費税の基本についておさらいしましょう。

消費税は、消費一般に広く公平に課税する「間接税」です。「間接税」とは、税金を負担する人が直接納めず、事業者などを通じて納める税金のことです(これに対し、所得税や法人税、住民税など、税金を負担する人と税金を納める人が一致する税金を「直接税」といいます)。例えば、一般消費者が商品を購入する際に支払った消費税は、それを販売した小売店が一時的に預かり、後日納付します。この場合、一般消費者が消費税の実質負担者であり、事業者である小売店は納税義務者として、預かった消費税を納付する

役割を担っています。

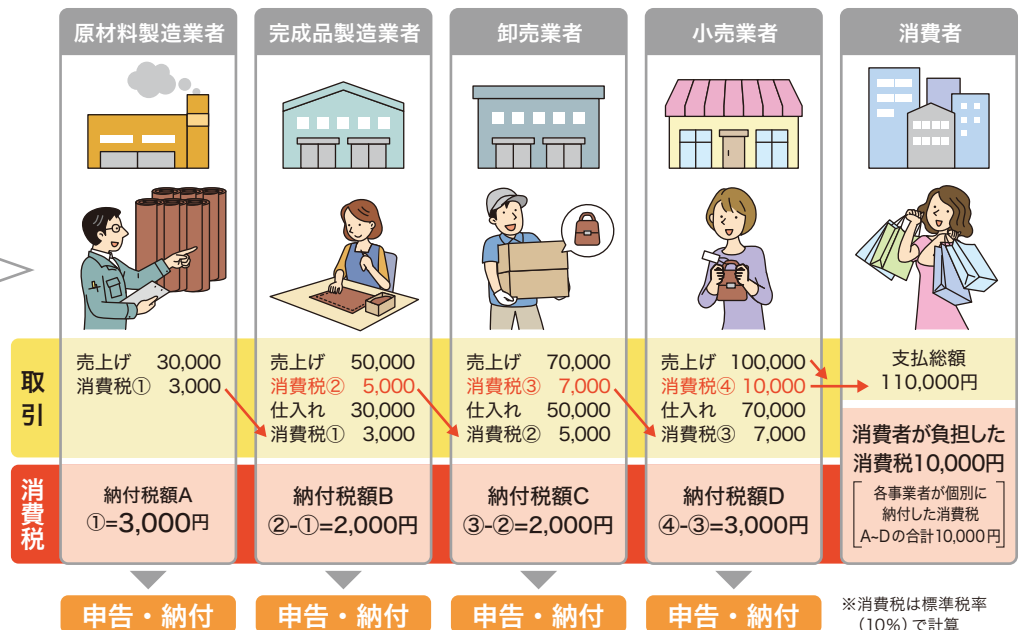
一般消費者はもちろん、事業者も商品の仕入れ等を行った際の代金に消費税が課税されます。医療や教育等、非課税となる一部の取引を除き、ほぼ全ての国内における商品の販売、サービスの提供等の取引が課税対象となり、取引ごとに標準税率10%又は軽減税率8%の税率が課されます。

また、取引の各段階での仕入れに対して二重、三重に税が課されることがないように、売上げに係る消費税額から仕入れに係る消費税額を控除し(=差し引き)、税が累積しない「仕入税額控除」と呼ばれる仕組みがとられています(次の図参照)。

【消費税の負担と納付の流れ】

例えば、卸売業者は…

- ①完成品製造業者から仕入れをする時に「50,000円+消費税5,000円」を支払う
- ②小売業者に製品を販売する時に「70,000円+消費税7,000円」を受け取る
この場合、卸売業者は(売上げに係る消費税7,000円)-(仕入れに係る消費税5,000円)を計算し、差額の2,000円を消費税として納付することになる。



インボイス制度とは ~インボイスを発行するためには登録申請が必要です~

インボイスは、正式には「適格請求書」といい、従来の請求書等（請求書、領収書、納品書、レシート等）の記載事項に加えて、適格請求書発行事業者の「登録番号」、「適用税率」及び「税率ごとに区分した消費税額等」（消費税及び地方消費税額に相当する金額の合計額をいいます。以下同じです。）の適格請求書となるための必要事項が記載された請求書等をいいます。

そして、インボイス制度とは、商品の販売やサービスの提供をした側が、相手方（売上先）に対してインボイスを発

行し、相手方（売上先）は、原則として、仕入先から交付を受けたインボイスに基づいてのみ、消費税の仕入税額控除を可能とする制度です。つまり、インボイス制度開始後、消費税を納付する事業者は、仕入先から交付を受けたインボイスがないと、原則として、その仕入れに係る仕入税額控除ができないこととなります。

インボイスを発行する事業者になるには、納税地を所轄する税務署長に登録申請書を提出し、適格請求書発行事業者としての登録と登録番号の通知を受ける必要があります。

記載事項

- ①発行事業者の氏名又は名称
- ②登録番号
- ③取引年月日
- ④取引内容
- （軽減税率対象品目はその旨）
- ⑤税率ごとに区分して合計した対価の額及び適用税率
- ⑥税率ごとに区分した消費税額等
- ⑦交付を受ける事業者の氏名又は名称

【インボイスのイメージ】

従来の区分記載請求書
にも必要な項目

- ①発行事業者の氏名又は名称
- ③取引年月日
- ④取引内容
- （軽減税率対象品目はその旨）
- ⑤税率ごとに区分して合計した対価の額
- ⑦交付を受ける事業者の氏名又は名称

請求書

株〇〇御中 △△商店(株)

登録番号 T-012345... xx年11月30日

xx年10月分 131,200円

日付	品名	金額
11/1	魚*	5,000円
11/1	豚肉*	10,000円
11/3	タオルセット	2,000円
...		
⑤ 合計	120,000円	消費税 11,200円
8%対象	40,000円	消費税 3,200円
10%対象	80,000円	消費税 8,000円

*軽減税率対象

インボイス制度導入前には
記載の必要がなかった項目

- ②登録番号
- ⑤適用税率
- ⑥税率ごとに区分した消費税額等

※上記記載事項が明記されている書類であれば、その名称（請求書、領収書、納品書、レシート等）を問わず、「適格請求書（いわゆるインボイス）」に該当します。

インボイス制度の影響と対応 ~事業の実態に合わせて対応をご検討ください~

では、インボイス制度が始まると、どのようなことが起こるのでしょうか。

まず、自社が商品の販売をする（サービスの提供をする）側の場合、自社がインボイスを発行できなければ、相手方（売上先）は、仕入税額控除ができず、消費税の負担が増えてしまいます。相手方（売上先）は、そういった事態を回避するため、インボイスを発行できない自社との取引を見直す可能性があります。

反対に、自社が商品の購入（仕入れ）をする（サービスの提供を受ける）側の場合、相手方（仕入先）がインボイスを発行しないと、その仕入れに係る仕入税額控除ができず、自社の消費税負担が増える可能性があります。（ただし、インボイス制度開始後6年間は、適格請求書発行事業者以外の者（消費税の免税事業者又は登録を受けていない課税事業者）からの課税仕入れについても、仕入税額相当額の一定割合を仕入税額とみなして控除できる経過措置が設けられています。）

インボイスを発行する事業者になるには、先ほど述べたとおり、適格請求書発行事業者としての登録を受ける必要があります。

この適格請求書発行事業者の登録を受けることができるのは、「課税事業者」に限られますが、免税事業者が令和5年（2023年）10月1日から令和11年（2029年）9月30日までの日の属する課税期間中に登録を受けることとなった場合には、登録日から課税事業者となる経過措置が設けられており、この場合、登録を受けるに当たり、消費税課税事業者選択届出書を提出する必要はありません。

課税事業者とは、消費税の納税義務がある事業者をいい、免税事業者とは、消費税の納税義務が免除される事業者をいいます。

インボイス制度が開始される令和5年（2023年）10月1日以後、インボイス（適格請求書）を発行できるのは、適格請求書発行事業者の登録を受けた課税事業者のみであり、免税事業者及び登録を受けていない課税事業者は、インボイスを発行することはできません。

次に、インボイス制度の事業者への影響について、現在、自社が、免税事業者である場合と課税事業者である場合に分けて考えてみましょう。

《自社が免税事業者である場合の対応》

自社が、免税事業者である場合、適格請求書発行事業者の登録を受けないと、インボイス制度開始後、インボイスを発行することはできませんので、登録を受けて適格請求書発行事業者及び課税事業者になるか、登録を受けずに免税事業者のままなのかを判断しなければなりません。

免税事業者が、インボイス制度開始後において、登録を受けて適格請求書発行事業者及び課税事業者になる場合と、登録を受けずに免税事業者のままの場合のメリット・デメリットは、右のとおりです。

適格請求書発行事業者になるかどうかは、各事業者の任意です。相手方(売上先・仕入先)との関係や経理業務にかけられるコスト、課税事業者となった場合の納税に必要な資金調達などを踏まえ、総合的に検討する必要があります。

この適格請求書発行事業者になるかどうかについて、「売上先は誰か」という観点から考えてみましょう。

例えば、一般消費者は、仕入税額控除が不要なので、自社の売上先が一般消費者のみの場合、適格請求書発行事業者になる必要はありません。ただし、一般消費者だと思って販売していたところ、インボイスを求められて実は事業者だったと判明することもあります。

また、現状は事業者への販売がなくても、将来的に事業者への販売が発生する可能性も考慮する必要があります。

なお、売上先が事業者でも、その事業者が免税事業者なら仕入先からのインボイスは不要なので、適格請求書発行事業者になる必要がない場合も考えられます。

《自社が課税事業者である場合の対応》

自社が課税事業者である場合、適格請求書発行事業者になるかどうかを、どのように判断すればよいのでしょうか。

まず、適格請求書発行事業者の登録を受けた場合、売上先は、仕入税額控除が可能になるため、取引関係を継続する可能性が高いでしょう。

課税事業者は、免税事業者とは異なり、元々、消費税を納税しているため、新たに、納税資金の準備といったことを考える必要もないと考えられます。

また、課税事業者は、適格請求書発行事業者にならないという選択も可能です。その場合、適格請求書発行事業者の登録申請や請求書等の様式変更、インボイスの保存などの手間は発生しませんが、売上先は仕入税額控除ができないため、売上先から取引関係を見直される可能性があります。

【免税事業者が取り得る選択肢によるメリット・デメリット】

現在	免税事業者	
インボイス制度導入後	適格請求書発行事業者及び課税事業者になる	免税事業者のまま(適格請求書発行) (事業者にならない)
メリット	●売上先は、仕入税額控除が可能となるため、取引が継続する可能性が高い	●消費税の申告及び納付が不要
デメリット	●消費税の申告及び納付が必要となり、納税事務及び納税の負担が増える	●売上先は、仕入税額控除ができないため、取引が見直される可能性がある

【売上先による考え方】

売上先の区分	事業者のみ	事業者と一般消費者が混在	一般消費者のみ
基本的な対応方針	適格請求書発行事業者になることを検討する	事業者への販売割合が高いか低いかで適格請求書発行事業者になることを検討する(例えば、飲食店での法人の接待利用など)	売上先に事業者がいない限り、適格請求書発行事業者になる必要はない
業種例	・建設業 ・製造業 等	・飲食店 ・ホテル 等	・学習塾 ・ゲームセンター 等

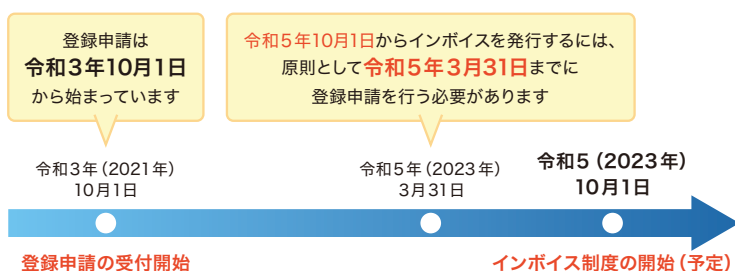
【課税事業者が取り得る選択肢によるメリット・デメリット】

現在	課税事業者	
インボイス制度導入後	適格請求書発行事業者の登録を行う	適格請求書発行事業者の登録を行わない
メリット	●売上先は、仕入税額控除が可能となるため、取引が継続する可能性が高い	●登録申請等の手間が発生しない ●従来どおりの請求書等が使用できる ●インボイスを保存する手間がかからない
デメリット	●登録申請等の手間が発生する ●自社の請求書等の様式を変更しなければならない ●発行したインボイスを保存する必要がある	●売上先は仕入税額控除ができないため、取引が見直される可能性がある

適格請求書発行事業者の登録申請のスケジュール

適格請求書発行事業者の登録申請は、令和3年(2021年)10月1日から始まっています。

インボイス制度が開始される令和5年(2023年)10月1日から、適格請求書発行事業者の登録を受けインボイスを発行しようとする事業者は、原則として、その6か月前である令和5年3月31日までに納税地を所轄する税務署長に登録申請書を提出する必要があります。



福岡商工会議所の支援メニュー

令和5年（2023年）10月1日に開始されるインボイス制度の対応に向けて、自社が今どういう状況なのかを把握し、その状況に応じて取り組むべきことを明確化した上で、その解決を図るなど実際に行動していくことが大切です。

福岡商工会議所では、4つのステップに区分し、そのステップごとに適切な支援メニューをご用意しています。

【インボイス制度対応に向けた4つのステップ】

Step	事業者の取組内容	主な支援メニュー
Step1 基礎知識の習得	まずは消費税の基本的な仕組みを理解し、そのうえで今回開始されるインボイス制度の概要を理解します	▽情報発信 当所各メディア（ホームページ、SNS等）から情報提供 ▽セミナーの開催 セミナーを通じてインボイス制度の概要などをご説明します（複数回開催予定）
Step2 現状把握・対応の決定	消費税の仕組みとインボイス制度の概要を理解したところで、自社の現状（本則課税事業者・簡易課税事業者・免税事業者のいずれであるか）と相手方（売上先・仕入先）との関係から、適格請求書発行事業者としての登録を行うべきか等の対応の方向性を決定します	▽個社支援 収支の試算等を通じてインボイス発行事業者になるか、ならないかの経営判断をサポートします
Step3 課題の明確化	適格請求書発行事業者として登録を受ける場合、いつまでに登録を完了させる必要があるか、経理業務等の対応は問題ないか等、取り組むべき課題を明確にします	▽個社支援 インボイス制度対応の方向性が決まり、明確になった課題の解決のため、資金繰りやデジタルツール導入等の支援を行います
Step4 対応へ向けたアクション	前Stepで明確になった課題の解決を図るなど、インボイス制度対応に向けて実際に行動します	

《インボイス関連情報について》

①「今すぐ確認！中小企業・小規模事業者のためのインボイス制度対策」（日本商工会議所 発行）提供

インボイス制度の概要や対策について解説した小冊子です。以下のようなフローチャートで自社がどのタイプなのか分かり、各タイプに応じて読むべきポイントが明確になっていますので、ぜひご活用ください。



福岡商工会議所のインボイス制度特設サイトでデータにより提供しています。

詳細は右記特設サイトをご覧ください。



②インボイス関連セミナーの実施

当所では今年度インボイス関連のセミナーを複数回開催する予定です。最新のセミナー情報は当所HPで随時ご案内いたします。積極的なお申し込みをお待ちしています。

最新情報は
こちら



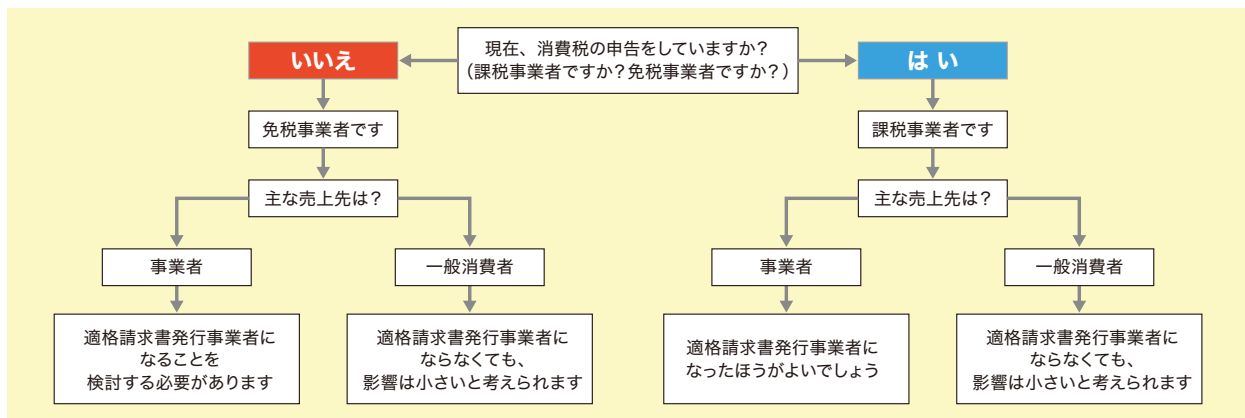
③経営相談窓口

福岡商工会議所の経営指導員のほか、税理士等による相談も随時受け付けています。事前にご予約のうえご利用ください。

●地域支援第1・第2グループ

TEL 092-441-2161/2162

【適格請求書発行事業者の登録申請を検討するためのフローチャート】



※本記事は日本商工会議所が発行する「今すぐ確認！中小企業・小規模事業者のためのインボイス制度対策」小冊子の内容を参考に作成しています。

本記事全般に関するお問い合わせ／経営支援グループ TEL 092-441-1146



第61回福岡市民の祭り「博多どんたく港まつり」

3年ぶりに開催

伝統を継承～どんたくの源流『博多松囃子』がゆく!～

福岡市民の祭り振興会（会長＝当所 谷川会頭）は5月3日・4日、第61回福岡市民の祭り「博多どんたく港まつり」を開催した。3年ぶりのどんたくは、パレードの時間短縮や出場団体の削減など規模を縮小しての開催となったが、パレード・演舞台に合わせて355団体、約1万3千人が参加した。

今年はサブタイトルに、「伝統を継承～どんたくの源流『博多松囃子』がゆく!～」を掲げ、843年の歴史を持ち、令和2年3月に国の重要無形民俗文化財に指定されたどんたくのルーツ「博多松囃子」を、そして「博多どんたく港まつり」の伝統をこれからも繋いでいくという思いを込めた。

3日、パレードの会場であるどんたく広場（明治通り）では、「博多松囃子」が幕開けを飾り、個性あふれる多彩な“どんたく隊”が観客を楽しませた。4日のパレード終了後には、福岡市役所西側ふれあい広場の「お祭り本舞台」で総踊りが行われ、最後に、博多伝統の「祝いめでた」と「博多手一本」でフィナーレを迎えた。2日間で約80万人の人出となり、福博の街が賑わった。

また、今年から、どんたく情報をリアルタイムで発信する「モバイルどんたく（通称：モバどん）」の運用を開始。自宅でもパレードの様子を視聴できる動画配信は、延べ約12万回再生（5/26現在）された。

御礼

第61回福岡市民の祭り「博多どんたく港まつり」は、市民の皆様をはじめ、関係各位のご支援ご協力をいただき、おかげさまで無事終了いたしました。心より御礼申し上げます。

また、今年のどんたくは、コロナ禍での開催となることから、安全安心な祭り運営を最優先に、パレードの時間短縮など規模を縮小するとともに、参加者の事前の体調把握やマスク着用など、感染症対策と賑わいの両立を図ってまいりました。3年ぶりのどんたく開催で、地域を元気にするきっかけづくりができたのではないかと考えております。

今後も福博文化の継承ならびに更なる発展に向け力を尽くしてまいります所存でございますので、引き続きご理解、ご支援賜りますようお願い申し上げます。

福岡市民の祭り振興会 会長 福岡商工会議所 会頭 谷川 浩道



2022・2023 福岡親善大使からのメッセージ

やまぐち あい か
山口 愛華

生まれ育った大好きな福岡市の親善大使を務めさせていただけることをたいへん光栄に思います。活気と人情に溢れ、伝統を大切にしながらもアジアの中心都市として進化し続ける福岡の魅力を一人でも多くの方にお伝えし、足を運んでいただけるよう、精一杯頑張ります。

これから2年間、大好きな福岡のお役に立てるよう精一杯頑張ります!どうぞよろしくお願いいたします。

Debut!!

かみもと なな み
神元 七海

福岡親善大使として活動させていただけることをたいへん光栄に思います。県外出身の私だからこそ気付くことのできる福岡の魅力、そして皆様の大好きな福岡の魅力を明るく元気にPRすると同時に、脈々と受け継がれる素晴らしい伝統や新たなものを活動を通して発見していきたいと思っています。誇りと責任をもって精一杯務めさせていただきますのでよろしくお願いいたします。



販路拡大 4.18~19



動画を使用して商品説明を行う参加者

岩田屋三越との商談会 (2022年お歳暮ギフト向け)

当所は4月18日~19日の2日間、岩田屋三越との商談会(2022年お歳暮ギフト向け)を開催し、参加企業29社の販路拡大を支援した。

参加企業は、商品資料とサンプルをもとに、商品のこだわりや調理方法等の提案を行った。

参加企業からは「今回の商談会を通じて、ギフトカタログの“自家消費”の需要が増加していることが分かったので、今後はオンライン対応商品を含めたギフト商品の強化に努めたい。」などの声が聞かれた。

●産業振興グループ TEL 092-441-1119

ビジクラ 4.20



1分間の自社PRを行う参加者

福商ビジネス倶楽部4月例会

福商ビジネス倶楽部は、4月20日に4月例会『参加者全員1分間PR大会&名刺交換会』を開催し、40名が参加した。

例会では、参加者が1分間で自由にPR(業務内容、最近のトピック等)を行った後、名刺交換会を行い、参加者同士の交流を深めた。

参加者からは「様々な業種の方と交流でき、人脈の拡大に繋がった」という声があった。

福商ビジネス倶楽部では、新規会員を随時募集中です。お気軽に事務局までお問い合わせください。



●産業振興グループ TEL 092-441-1119

常議員会 4.27

第631回常議員会

当所は4月27日、第631回常議員会を開催。

第631回常議員会では、委員会委員の委嘱、3月度および4月1日付の会員入退会について審議し、原案通り承認された。また、議員職務執行者の変更、第4四半期の地場企業の経営動向調査等について報告を行った。

- ◇委員会委員の委嘱 (グリーン成長戦略研究委員会) 太田 良氏 (西部ガスリビング(株) 代表取締役社長)
◇委員会委員の委嘱 (魅力あるまちづくり委員会) 正木 研次氏 (株)マルショウ 代表取締役)
◇議員職務執行者の変更 西部ガスリビング(株) 代表取締役社長 太田 良氏 (株)マルショウ 代表取締役 正木 研次氏

●総務・人事グループ TEL 092-441-1110

PUBLIC Information

パブリックインフォメーション

Table with 3 columns: 1. 福岡市中小企業等DX促進モデル事業補助金 (補助上限700万円) - 福岡市は、市内中小企業等がデジタル技術を用いて経営基盤強化... 2. 【参加無料】中小企業「デジタル化で儲かる」勉強会の参加者募集! - 福岡市は、「ITに詳しい人材が社内... 3. 【参加者募集】事業者のためのビジネス法務セミナー - 企業法務や中小企業における法律トラブルの実態に詳しい弁護士から...

～新たな出会いと発見を～

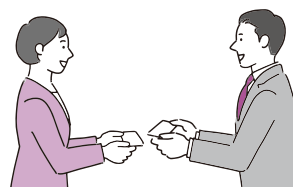
交流会を活用してビジネスチャンスを広げる！

当所では、福岡市を中心とした約18,600会員のネットワークを活かし、会員同士による様々な交流会を開催しています。活動制限により人脈形成の機会が少ないコロナ禍においても、感染防止対策を徹底しながら、“対面”でのビジネスチャンスの場の提供に取り組んできました。参加者の満足度は80%を超えており、当所への入会目的としても人気の高い事業です。

今回の特集では、交流会の概要や今後の実施スケジュールについてご案内します。また、本誌30ページ(会議所活用法)に参加企業の声をご紹介しますので、ぜひご覧ください。

👍 交流会参加のメリット

- ①「活きた情報」を収集でき、自社の課題発見や課題解決につながります
- ②「自社PR」により、ビジネスチャンス拡大のきっかけが作れます
- ③参加者同士の人脈形成を通じて、ビジネスパートナーの発掘につながります



👍 初めての方も安心して参加いただくためのサポート体制

- ①参加者名簿を随時公開。事前に参加者をチェックでき、当日の交流がスムーズに進められます！
- ②参加者同士の橋渡しを行い、交流を促進します！
- ③交流会後も参加者同士のつながりを深めてもらうために、フォローをいたします！



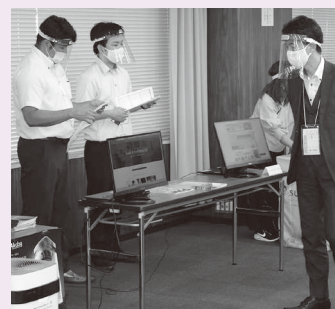
交流会の種類と実績

異業種交流会

ビジネスパートナーの発掘、自社商品・サービスの改善、参加者相互の強みを活かしたビジネスチャンスの拡大を目的とする交流会です。多種多様な業種・業態の参加者と気軽に交流し、親睦を深めることができます。

<ポイントと特徴>

- ★異業種の会員と交流したい
多種多様な業種の参加者との情報交換や人脈形成が期待できます。
- ★自社商品・サービスのPRをしたい
商品・パンフレットの設置スペースを活用し、効果的なPRができます。
- ★商工会議所の事業を活用したい
各種事業・サービスの紹介により、会議所の活用方法が分かります。



<開催実績(令和3年度)>

交流会名	対象者	内容	参加者数
新入会員交流会	直近3年以内にご入会の方	新規会員の人脈形成や会議所の活用方法を知ることができる交流会	71名
会員交流会	当所会員	多種多様な会員企業と気軽に情報交換できる交流会	78名

テーマ別交流会

テーマを設けて実施する少人数制の交流会です。共通の悩みや課題、関心を持つ参加者や専門家が集まり交流することで、課題解決につながる情報交換や人脈形成ができます。

<ポイントと特徴>

★共通のテーマで交流を希望する企業・参加者と出たい
共通のテーマに関心のある参加者同士で深く濃く交流できます。

★交流会を通じて自社の課題解決につなげたい
参加者や専門家の知見やアドバイスを参考にできます。




<開催実績(令和3年度)>

交流会名	対象者	内容	参加者数
士業リレーションズ・アライアンス交流会	士業資格を持つ企業	士業間のネットワーク構築及びアライアンス先の発掘を図るための交流会	32名
中小企業経営者リレーションズ・アライアンス交流会	中小企業の経営者	お互いの強みを活かして課題を補完し合える関係の構築を図るための交流会	31名
「人事担当者」情報交換・交流会	人事担当者	人材に関する悩みや課題に対し、専門家等を交えて解決のヒントを得るための交流会	19名

※上記の他、起業家交流会の開催を新型コロナウイルスの影響により延期

本年度の交流会スケジュール

日程	交流会の種類	交流会名	対象者	定員
6月22日(水)	テーマ別交流会	起業家交流会	概ね創業5年以内の起業家	30名
詳細				
内容		ミニセミナー、起業塾出身の起業家紹介、参加者の自己紹介(15秒企業プレゼン)など		6月16日(木)まで 申し込み受付中 
ミニセミナー講師		株SAKU 代表取締役 齊藤 久美 氏		
セミナーテーマ		「コロナを乗り越えるための起業家のモチベーション」		
7月下旬(予定)	異業種交流会	新入会員交流会	直近3年以内入会の会員	70名
8月下旬(予定)	テーマ別交流会	士業リレーションズ・アライアンス交流会	士業資格を持つ企業	30名

担当者から皆様へ



交流会に参加された皆様からは、「異業種の参加者からアドバイスをいただき、サービスの改善につなげることができた」「取引先を紹介いただいた・紹介できた」「事業を共同運営するアライアンスパートナーができた」というお声をいただいております。一步踏み出してつながりを作ることで、様々なビジネスチャンスが生まれます。皆様のご参加をお待ちしています!

※30ページに交流会にご参加いただいたお客様の声を掲載しています。ぜひ、ご一読ください。

上記以外の交流会も随時開催しています。詳しくは当所HPをご覧ください。





営業内容／事業所名	PR／所在地	電話番号
東区 酒類販売 木下酒店	フランスワイン・ブルゴーニュ・ポルドー・中心に販売しています 福岡市東区雁の巣 2-12-5	092-606-2212
家電販売 (株) カノデンキ	地域に根付いた活動で家電を中心に様々な相談にお答えしています 福岡市東区和白丘 3-21-5	092-607-5000
飲食店 居酒屋 海門	箱崎駅から徒歩5分、リーズナブルでアットホームな居酒屋です 福岡市東区箱崎 3-12-1	092-651-1545
配食サービス ふれ愛	高齢者向け、オフィス向けの配食サービスを行っています 福岡市東区箱崎 4-6-2	092-651-0555
不動産売買・賃貸の仲介、賃貸物件の管理 東福不動産	不動産に関するご相談をお受けします 福岡市東区馬出 2-19-4	092-651-6601
美容業 ビューティサロン レスト	髪と健康を育む美容室です。白髪予防や育毛相談承ります 福岡市東区香椎 4-19-18 -102	092-662-8728
洗車 そら洗車.com	営業車の洗車はおまかせください 福岡市東区松島 3-29-20 サーバス松島 104	090-3325-3149
博多区 販売促進活動の企画、制作 日本アート(株) 福岡オフィス	これでうまくいく、をつくる。企画提案力の総合広告会社です 福岡市博多区中洲 5-6-28 ポーラ福岡ビル7階	092-283-1281
すし すし・お料理処 まつやま	落ち着いた大人のすし屋です 福岡市博多区中洲 3-4-3 多門通り	092-261-2666
ビル清掃管理、設備点検、貯水槽清掃等 (株) エディハウス	総合ビルメンテナンスを行っています 福岡市博多区博多駅前 4-36-32 NSハカタビル3階北側	092-474-6830
自家用自動車の改造 フォーリングス福岡	西日本福祉車両事業協同組合募集員による架装事業で部品の取付業 福岡市博多区博多駅前 3-19-23 簡ビル2階	092-415-3710
焼き鳥店 焼鳥のけむまき	本格焼鳥とお気軽ワインのお店です 福岡市博多区美野島 3-12-14 ロワールマンション美野島 102	092-519-6413
飲食業(居酒屋) 御喜元や	博多もつ鍋が自慢の居酒屋 福岡市博多区住吉 2-4-7 レジデンス博多 102	092-271-4411
居酒屋 居食酒家しょうじま	アットホームな雰囲気のお店です 福岡市博多区奈良屋町 9-18	092-271-2587
道路舗装業 フジタ道路(株) 九州支店	道路建設を通じて、人と自然が調和する豊かな社会生活に貢献する 福岡市博多区下川端町 1-1 明治通りビジネスセンター本館	092-281-0223
中華料理(飲食店) チャイニーズキッチン 星洲菜	須崎で営業しています。麻婆豆腐が自慢です 福岡市博多区須崎 4-19-1 階-B	092-282-6688
ラーメン、チャンポン 貴龍軒	おいしいラーメン・チャンポンをご用意しています 福岡市博多区大博町 7-13	092-271-6970
居酒屋 焼鳥 ぶっちょん	焼鳥自信あります 福岡市博多区寿町 2-2-3	090-6897-8696
測定器、計測器レンタル (株) アスコム	平均年齢が若く若い社員が活躍しています 福岡市博多区東那珂 3-1-41	092-452-8300
ダイヤモンド工具販売 オフィス イシダ	ダイヤモンド工具についてご相談お待ちしております 福岡市博多区諸岡 5-27-5 -503	092-584-0508
寝具製造販売 城戸ふとん店	古い布団をリフォームしてふかふかにしませんか 福岡市博多区半道橋 2-8-38	092-411-0586
中央区 健康診断(人間ドック、各種健康診断) (医) 親愛	皆様の健康増進をサポートします 福岡市中央区天神 2-12-1	092-721-3574
組織分析・顧客分析コンサルタント業 K24(株)	企業の悩み人の問題をAIをつかった分析で解決します 福岡市中央区天神 3-6-10	092-775-9886
食肉販売業(小売 卸売) 松永精肉店	九州産黒毛和牛を中心に豚肉鶏肉内臓もとりに揃えています 福岡市中央区春吉 1-3-3	092-751-0110
鮮魚小売・卸 (有) 船津商店	九州はもちろん、全国の高級鮮魚を卸売しています 福岡市中央区春吉 1-6-3 柳橋連合市場内	092-771-1555
保育園 わかば夜間保育園	中洲地域の飲食店に勤めているお母様のお子様を預かっている保育園 福岡市中央区春吉 3-14-9	092-712-7488
飲食業 居酒屋みなみ	家庭料理でおひとりでも気軽に飲める場所です 福岡市中央区渡辺通 5-16-12	092-713-6086

お知り合いの方をご紹介ください!

福岡商工会議所では会員増強に取り組んでいます!!



詳しくは...



営業内容/事業所名	PR/所在地	電話番号
茶業販売、小売業 お茶の栗原園	日本茶販売配達業務を行っています 福岡市中央区警固2-15-4	092-751-0729
トレーニング、美容、販売、製造、セミナー PREMIERE	腫トシを通して予防美容・メンタル美容をサポート。ホルモンから若返り 福岡市中央区梅光園1-2-7-302	092-207-6115
婦人服製作販売・更生 アトリエ スール	婦人服のオーダーおよびお直し・更生をします。既製服も取り扱っています 福岡市中央区梅光園団地7-601 アーベインルネス梅光園	092-714-0308
英語教室 福岡ランゲージサポート	リスニング中心にビジネスで使える英語力をアップします 福岡市中央区大名2-10-38 ディーウィングタワー611	092-731-8817
気功教室・びわ温泉・気功施術 波動気功健康サロン	あきらめていた痛み・不眠症・腰痛・ストレス・ガン・咳・過敏症・難聴改善 福岡市中央区大名2-10-3 シャンポール大名C-703	092-716-3248
弁当製造販売 本家かまどや 今川橋店	2キロ程度、二千円以上の注文で配達します 福岡市中央区今川2-5-46	092-781-7411
カジュアルなフレンチ Bistro Mine	テイクアウトも気軽に頼める大濠公園そばの実力派ピストロ 福岡市中央区荒戸2-1-36 川原ビル1階	092-724-5007
美容業 Banana Do Hair	マンツーマンの美容室です 福岡市中央区舞鶴2-8-6 クラージュ舞鶴306	080-9382-5377
南区 飲食業 鉄板焼 創彩鉄板 鬼灯	和牛と糸島野菜の調和した創作料理のお店です 福岡市南区井尻3-10-12	090-1365-7065
整骨院 たすく整骨院	からだを創った力がからだを癒す 福岡市南区清水1-15-1 第3幸田ビル1階	092-408-8100
洋服メンテナンス業 アイチャク284	クリーニング、染み抜き、リフォーム、洋服のお困りごと承ります 福岡市南区野間1-5-20	092-557-4771
飲食店 手打ちそばと和酒 サケハジメ	全国の日本酒を用意してお待ちしています 福岡市南区野間2-7-13 ヴィラージュ野間1-B	092-231-0786
洋服仕立業 なかお洋服店	オーダーカッターシャツ ニットカケツギ リフォームいたします 福岡市南区長丘2-1-15	092-512-6630
西区 エステ ジェルトルネ ア.ラメール	心と体のトリートメント 福岡市西区姪の浜4-22-10-303	092-881-3881
清掃関係 石松クリーンサービス	清掃関係50年!! 福岡市西区内浜2-36-6-201	092-707-6647
化粧品販売 なかぞの	取り扱い化粧品クレドポーポーテ、ベネフィーク、テープロその他 福岡市西区愛宕浜4-26-8	090-9566-7913
理容業 ヘアサロン NAKAYAMA	女性スタッフでレディースシェービングされませんか? 福岡市西区福重5-19-1	092-881-8417
合カギ作製 カギの110番 姪浜	24時間出張対応します 福岡市西区福重5-3-5	092-881-9999
外構工事エクステリア (株)ヤマダグリーン匠	お庭のエクステリア、造園工事はぜひヤマダグリーンへ 福岡市西区今宿青木25-5	092-407-1422
城南区 衣料品販売 プティック ARO	着物リメイクをしています 福岡市城南区鳥飼6-17-2	092-847-4401
ホームページ制作業務 クープス	ホームページ制作 福岡市城南区長尾3-9-3-309	092-688-2128
牛乳販売 森永牛乳 友泉販売店	森永牛乳特約店。家庭個配、幼稚園、保育園、配達します 福岡市城南区片江5-39-7	092-861-2626
早良区 不動産の表示に関する登記・測量 土地家屋調査士日野智幸事務所	土地の境界の専門家です。境界に関してなんでもご相談ください 福岡市早良区祖原14-13 ロマネスク西新212	092-831-4006
パン製造・販売 レ・フレール・ドウ・パン	上質材料のみを使用した、こだわりの三兄弟のパン屋さん 福岡市早良区弥生2-1-1 メルベージュ藤崎1階	092-517-2388
洋服リフォーム パレット	洋服修理、お直し・仕立リメイク 福岡市早良区有田2-27-12	092-851-8844
小郡市 遺品整理、特殊清掃、解体工事、建築リフォーム (株)環境サポート	遺品整理、解体、リフォームでお困りの際にはお気軽にご相談ください 小郡市上岩田769	0942-48-4555

	営業内容/事業所名
東区	燃料販売 くまや
	写真撮影 はこざき写真館
	飲食業 スナック 毬
	コンピュータシステムの開発 (株) SDS
	建築装飾金物 寿美アート工業(株)
	飲食店(食堂) New KINCHAN
	電化製品販売・修理 修理館ノグチ
	染物 大石染工場
	理容業 ヘアリゾートドワール
	司法書士業務 増井司法書士・行政書士事務所
博多区	量製造 東部製畳
	柔道整復師 河村整骨院
	建築材料卸 上野建材店
	宅地建物取引業 山一興産
	学習塾 岡塾
	リフォーム事業 (株) シェルブルー
	スナック ロバートブラウン
	飲食店(スナック) メンバーズしおり
	飲食店 Bar ichi
	婦人服小売 ブティックサンドール
	飲食 杏
	損害保険の事故に伴う調査業務 (有) 賠償処理センター
	社会保険に関する手続き全般 AY 社会保険労務士事務所
	居酒屋 かごんま
	飲食業 なすびの花
	美容室 美容室Luxia
	地質調査請負 (株) 東京ソイルリサーチ 九州支店
	不動産売買(外国人向け購入・投資) (株) HOT
	居酒屋 馳走処 手いっばん
	ライブレストラン運営 デジャ・ヴ
	衣服販売 ハンダ衣服店
	企画・制作・ホテルの運営 (株) Free Spirit Japan

	営業内容/事業所名
	貿易商社 (株) JuneFirst
	鮮魚卸・小売 吉塚鮮魚店
	婦人服販売 ファッションふじの
	自動車整備 桐島自動車整備工場
	電源車のレンタル・リース (株) アミューズメントテクノ九州
	服飾革製品の企画・製造 UNISON
	製図、青焼 第一製図社
	焼鳥 たなばた
	左官 林田工業所
	空調工事、電気工事 トモ空調電気工事
中央区	レストラン レストラン kawashima
	水産食料品輸入及び販売 (株) マルヨシ
	レストラン ベラ ジュニア
	飲食業 花びし
	託児所 くまちゃん保育園
	飲食店(洋食、カレー) HANAMARU 厨房
	クリーニング業 きみがよクリーニング
	居酒屋 乃なか
	菓子製造業 青柳菓子舗
	青果卸 あけぼのフルーツ
	動物病院 かた21 動物病院
	アロマショップ、各種スクール (株) first essence
	理容業 理容ハタシマ
	アクセサリー 鞆製造販売 フィフスアベニューファクトリー
	美容室 339
	美容室 エムシーファイブ
	理美容 ramca hair
	飲食店 タイ料理 カオサン
	タイ料理 ドゥワンディー
	ベビーシッター・掃除代行 (株) ian
	ヘアメイク ヘアメイクアップオフィスノムラ
	学習塾 藤島学習院 泰山書院

	営業内容/事業所名
	家具インテリアエレメントの提案、販売 FFWD
	化粧品小売 ロマン化粧品店
	美容業 Skip
	衣料販売 REBEL ELEMENTS
	デザイン トラッチェ
	こんにやく製造卸 豊村商店
	美容業 KAMIYA for hair
	理容業 理容はらの
	靴小売 ニシムラ靴店
	社会福祉事業 社会福祉法人福岡市手をつなぐ育成会
南区	美容業 サロンド・リーベ
	宝石販売 たかを宝飾
	不動産 (有) オネスト
	こんにやく製造販売 平地敏秀商店
	生花小売 花の福いち
	製茶販売 岩崎園製茶 福岡本店
	クリーニング業 九州ドライクリーニング店
	靴・バッグ小売 リンク2
	焼き鳥 KAIDO 商店
	美容業 KAORI 美容室
	内装仕上げ業 ビジョンクリエイト
	幼児教材販売 森教育販売
	美容室 ヘアーステージ TWO
	コンビニエンスストア セブンイレブン 福岡警弥郷1丁目店
	機械部品加工 花井製作所
	電気工事業 北川電業社
	クリーニング業 クリーニングショップ クリーン工房
	マッサージ 上野 貴志
	コンビニエンスストア ファミリーマート 福岡老司店
	ガラス工事業 オカモト企画
	美容室 美容室ドリーム企画
	電気工事業 葉石電機工作所

営業内容／事業所名
印刷業 ひかり印刷
建築・設計 山宝不動一級建築士事務所
電気工事 FM電化
配管業 市崎設備
建具製作 角銅建具
建物塗装 待鳥塗装
配管工 正栄空調
電気工事 マコト電業
ラーメン店 清陽軒 本店
文具 卸、小売 文具の店しのくま
お茶タバコ販売 野中茶舗
居酒屋 和ごはん 麴屋
建築塗装 貴塗装
自転車バイク販売修理業 木村サイクル
左官業 須下組
看板製作 マーキングハウス ヤマシタ
一級建築士 N&H 建築事務所
和菓子製造販売 和菓子処 泉屋
貴金属宝飾品製造 貴金属装身具製造ハマダ
コンビニエンスストア セブンイレブン 福岡高木1丁目
美容室 Zephyr
総合建築施工販売業 守田ガラス
量製造販売 村山量店
自転車修理販売業 リサイクルショップマナベ
酒類販売小売業 森江酒店
うどん、そば、丼物 元祖どんたく
スナック フレンド
鍼灸、マッサージ 東洋館 鍼灸マッサージ治療院
飲食店 こうね 大橋店
美容業 美容室 neutrino
ラーメン店 博多玉
建築 井組

営業内容／事業所名
店舗デザイン企画 歩理意 いきぬきどころ きんど
自転車修理・販売 吉村太陽商会
土木設計 寺嶋設計
美容室 ビューティ髪屋れんが通り
花小売 フラワーショップ アイバ
自動車リサイクル部品販売 デリバリーカージョイ
建築内装業 山信工材
建築 斉藤建築
美容業 ル.パッチ
飲食業 萬品香
洋服仕立業 セイトテラー
自動制御計装工事 船元工業
美容業 ヘアサロン ワールド
住宅リフォーム 早川リフォームプランニング
写真館 マルコチーノ・スタジオ
内装工事業 (株) 博伸
土木建設機械販売修理 志摩機械
看板業 シバタ工房
美容業 のみち美容室
理容室 カットマジックジョイフル
美容室 美容室ヘアニーズ
自転車・バイク販売、修理 パレット
果物小売 別府屋フルーツ
ギフトカタログ販売 シャディサラダ館 片江店
健康食品の販売 ティ・アンド・ワイ
遊漁船 結雨 和信
酒小売 石橋酒店
鮮魚卸小売業 大江鮮魚店
建築業 崎田工房
配管工事 今里設備
看板業 絵夢企画
犬訓練所 ドッグスクール小野

営業内容／事業所名
飲食業 月とうさぎ
飲食店 (焼鳥) やきとり三介
居酒屋 居酒屋 縁
整骨業 しげまつ整骨院
青果小売 まるつね青果
茶 (日本茶など) 小売 久保田みどり園
クリーニング 白文舎
飲食業 (有) 鉄なべ
飲食店経営 (有) 喜多八
定食、酒類、各種料理の提供 スマイルキッチン
理容業 ヘアースタylistサロン・レオン
飲食店 もつ料理 津上
自動車整備 博正自動車
内装業 宮崎装飾
やきとり店 焼とりほたる
電気工事業 宝電設
工業機械用のベルト販売・加工 早良ベルト興業
冷凍機器設備業 三信冷機
飲食店経営 ひら川製麺処
空調設備工事 サンエー冷機
塗装業 西山塗装
フォトグラファー ヤスタカ写真事務所
通信工事 福岡ベルサービス
デザイン業 (旅行チラシ・パンフレット等) アド・スタット
理容業 プレザント ルーム シュエット ホンマ
そろばん教室等 大坪計実学院
ラーメン店 うちだラーメン
機械設置業 福岡昇降機サービス
カメラマン 坂口写真事務所
古物商 アースワン
インテリアコーディネーター アートデザインPANDA

中小企業のベストパートナー

～県内中小企業の5割以上にご利用いただいています～

信用保証協会とは

公的な保証人

中小企業の皆さまが金融機関から
事業資金を借入する際に
「公的な保証人」となり、
皆さまの資金調達をサポートします。

経営支援の取り組み

中小企業の経営課題に応じた
各種支援を専門家と一緒に
取り組んでいます。

ニーズに応じた資金調達が可能

創業資金や事業拡大資金、
経営安定のための資金など、
多様な資金ニーズにお応えします。



※審査の結果、ご希望にそえない場合がございます。

中小企業のベストパートナー



福岡県信用保証協会

お客様相談
フリーダイヤル



0120-112-249

【お問い合わせ先】

福岡地区担当部署

■本所営業部：☎092-415-2601

■大濠支所：☎092-734-5923

福岡県信用保証協会

検索

<https://www.fukuoka-cgc.or.jp/>



会議所からのお知らせ



経理や記帳が
よく分からないので、
教えてほしい。



クラウド会計を
活用し、経理事務を
効率化したい。

福岡商工会議所の

無料記帳指導

を受けてみませんか？



当所税務相談所職員、当所が指定する税理士等が無料で記帳・税務等の指導をいたします。

対象者

・福岡市内で事業を行っている小規模事業者(個人・法人)※

※ 従業員数が「商業・サービス業(宿泊業・娯楽業は除く)は5人以下」「その他製造業等は20人以下」

指導方法

原則1年間・3回までの指導(1回あたり1時間程度)となります。

*記帳・税務等に関する基礎的事項の指導を行うものです。決算や確定申告の代行、具体的な申告税額の算出等を行うものではありません。
*引き続き、記帳指導をご希望の場合は、有料の記帳指導サービスもございます。

申込

①当所ホームページの申込フォームまたは申込書をダウンロードの上、
FAXでお申し込みください。

②お申し込み後、支援開始まで2週間ほどお時間をいただきます。

※確定申告期直前のご相談は対応しかねますので、早めのお申し込みをおすすめします。

申込期間

令和4年4月1日～11月30日

お申し込みはこちら→

福商 記帳継続指導

検索



お問い合わせ／経営支援グループ TEL 092-441-1146



商工会議所からのお知らせ

イベント・セミナー情報

講演会やセミナー等の詳細は、
当所ホームページでご覧いただけます。
お申し込みまで可能です。



メルマガ配信

本誌でご案内のイベントやセミナー情報は、
「福岡商工会議所メールマガジン」にて、
お送りしています。



メール受信登録はこちら!

1社で複数の登録も可能です。
経営者の方はもちろん、従業員
の方もぜひご利用ください。

SDGs fukuoka サイトオープン・掲載企業募集

詳細は
こちら

SDGs fukuoka 6月10日 サイトオープン!



SDGs fukuokaとは、SDGs(持続可能な開発目標)の達成を掲げて活動をしている福岡県内の企業や店舗を紹介するサイトです。

そもそもSDGsとは?

SDGsは、2015年9月の国連サミットにおいて加盟国の全会一致で採択された“持続可能でよりよい社会の実現を目指す”世界共通の目標です。その目標は、17のゴールとそれらを達成するための具体的な169のターゲットで構成されており、2030年までに達成することが掲げられています。中小・小規模事業者がSDGsに取り組むことで、社会課題への対応を発信でき、企業の信頼性向上や多様な人材の確保などが期待されます。

具体的な取り組み例として、飲食店では、消費者が食べられる量を注文できるよう小盛メニューなどを設けたり、持ち帰り用のパックを準備することでフードロスの削減に取り組んでいたりします。また、製造業では環境に配慮した建設資材の開発を行うなど、今後もこのような取り組みが増えていくと予想されます。

SDGs fukuokaでは…

福岡県内の企業で行われているSDGsへの取り組みや先進事例を発信することで企業価値を高め、また、これから取り組もうとしている企業への後押しを行います!

お問い合わせ

産業振興グループ
TEL 092-441-1119
MAIL fkkezai@fukunet.or.jp

掲載企業 募集中!!

社内のSDGs人材を育てるリカレント講座「企業のためのSDGsトレードオン経営」

詳細・申込は
こちら

本講座では、企業のSDGsの取り組みに対する多くの支援実績を持つ講師が、「SDGsとは何か」、「なぜ企業にSDGsの視点が重要なのか」など企業の経営改善、SDGs経営を実践するためのノウハウなどを提供いたします。SDGsの勉強会、カードゲームで終わりではない、実践的な講座です。この機会にぜひご参加ください。



講座内容

日時 令和4年6月23日(木)
13:00~17:00

対象 中小企業経営者、社内のSDGs推進の
担当者、SDGsと企業経営について成果
を出したいとお考えの方等

会場 福岡商工会議所406会議室

受講料 【会員】5,500円(税込)
【非会員】7,500円(税込)

内容 (1)基礎講座(SDGsと企業経営について等)
(2)ワークショップ (3)ディスカッション

講師 一般社団法人SDGs支援機構
九州支部長
筆頭相談役(株)代表取締役
中村 洋介 氏



定員 20名
(定員に達し次第締め切ります)

申し込み方法 当所ホームページから
お申し込みください。

お問い合わせ 検定・企業研修グループ TEL 092-441-2189
MAIL fkkentei@fukunet.or.jp

「海外ビジネスEXPO2022福岡」への当所ブース出展

当所は、「海外ビジネスEXPO2022福岡」において、当所の海外展開支援をご紹介するブースを出展します。当イベントは、海外展開に関する情報収集やマッチングの絶好の機会となりますので、ぜひご来場ください。



お問い合わせ 産業振興グループ TEL 092-441-1119

日時 令和4年7月1日(金)

10:00~17:00

会場

福岡国際会議場5F
(福岡県福岡市博多区
石城町2-1)

参加費

無料

来場

以下より事前登録が
必要です。



主催団体

海外ビジネスEXPO
実行委員会
(株)Resorz、
一般社団法人
国際連携推進協会

ワンストップ海外展開相談窓口

海外展開の相談を希望する事業者が、複数の支援機関に足を運ぶことなく「ワンストップ」で、現地情報の収集、企業進出、貿易実務手続等の海外展開で直面する幅広い課題について相談ができます。

相談者の満足度も高く、令和3年9月に実施したフォローアップ調査では回答者全体の約83%が相談について「満足」とご回答いただいています。

構成機関

福岡商工会議所
(公社)福岡貿易会
福岡アジアビジネスセンター
(独)日本貿易進行機構 福岡貿易情報センター
(独)中小企業基盤整備機構九州本部

相談対象

九州に所在する海外展開を希望する事業者
(法人・個人)

お問い合わせ

産業振興グループ
TEL 092-441-1119
MAIL onestop@fukunet.or.jp

活用メリット

- 利便性**: 複数の支援機関に個別に問い合わせることなく、1つの申し込みで5支援機関に相談できます。
- 課題解決**: 現地情報や貿易手続等、海外展開で直面する課題について幅広く相談ができます。



ご相談は
こちら



卸売商業部会 講演会

当所 卸売商業部会(部会長=野口 宣夫(株)お花の太陽 代表取締役社長)は、有限会社オフィスエイツ 代表取締役 財津ユカ氏を講師にお迎えし、「人間関係を円滑にするための感情コントロール～アンガーマネジメント～」をテーマに講演会を開催します。貴社の社員の皆様はじめ、関係企業、お知り合いの方などお誘い合わせの上、ぜひご参加ください。

アンガーマネジメントとは

1970年代にアメリカで生まれたとされる、怒りの感情と上手に付き合うための心理教育、心理トレーニングです。怒らないことを目的とするのではなく、怒る必要のあることは上手に怒り、怒る必要のないことは怒らなくて済むようになることを目標とします。



日時

令和4年7月21日(木) 14:00~15:30

場所

①福岡商工会議所501会議室 ②Zoomによるオンライン配信

内容

(1)私たちが怒らせるものの正体 (2)怒りが生まれるメカニズム
(3)アンガーマネジメントの3つのコントロール

講師

有限会社オフィスエイツ 代表取締役 財津 ユカ 氏
(一般社団法人日本アンガーマネジメント協会公認講師/
アンガーマネジメントコンサルタント)

対象

全業種

定員

会場 30名
オンライン 50名

参加費

無料

申し込み締切

7月15日(金)

お問い合わせ

商業・雇用支援グループ
TEL 092-441-2169

詳細・申込は
こちら



博多伝統芸能館イベント・福商優待サービス情報

※掲載の価格は全て税込です。

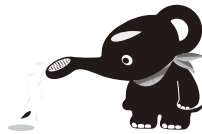
博多伝統芸能館 公演のご案内!



博多の伝統芸能を身近に感じてみませんか? 感染対策を実施しながら、公演を再開しています! 博多芸妓の唄や舞を楽しみ、簡単なお座敷遊び



まで体験していただけます!!
 ●日時=6月25日(土) 13:00~13:50、7月7日(木) 16:00~16:50、7月23日(土) 13:00~13:50 ●出演団体=博多芸妓 ●参加費=3,000円(お一人様) ●場所=博多伝統芸能館(福岡市博多区冷泉町2-20) ●定員=20名(先着順) ●お問い合わせ=博多伝統芸能振興会(地域振興部内) TEL 092-441-1118(当日080-2705-5462)
 ※お申し込み状況により開催中止となる場合があります。 ※定員に余裕がある場合は、当日お申し込みも可能です。



ディズニー・オン・アイス JAPAN TOUR 35th ANNIVERSARY



●優待内容= 8月26日(金)【S席】7,500円→6,500円・8月27日(土)~28日(日)【S席】7,500円→7,000円 ●対象日程=令和4年8月26日(金)~8月28日(日) ●申込締切=令和4年6月30日(木) ©Disney, ©Disney/Pixar
 ●場所=マリンメッセ福岡A館 ●申込方法=当所HPより「DOI2022」を入力のうえ、お申し込み ●お問い合わせ=会員・組織共済グループ TEL 092-441-1114

優待サービスは、会員事業所の従業員の方などなたでもお申し込みいただけます。



商工会議所の検定試験

ビジネス実務に直結する知識やスキルを習得できます。
 検定試験の申込・検定対策講座の詳細については、当所ホームページをご確認くださいか、検定・企業研修グループまでお問い合わせください。
 ●お問い合わせ/検定・企業研修グループ TEL 092-441-2189



ネット試験のススメ!

ネット試験のポイント

- 学習の進捗に合わせて、受験する日時や場所が選べる!
- 即時採点ですぐに合否がわかり、就職・転職活動等に活用できる!



商工会議所のネット試験は、インターネットを介して試験の施行から採点、合否判定までを行う形式の検定試験です。
 CBT方式…各地のテストセンターでパソコンを使用して受験
 IBT方式…インターネットを通じてご自身のパソコンで受験

- ネット試験対応の検定試験 日商ネット試験 CBT**
- ▶ 日商簿記【2級・3級・初級】 ▶ 日商原価計算初級 ▶ リテールマーケティング(販売士)
 - ▶ 日商プログラミング ▶ 日商PC(文書作成、データ活用、プレゼン資料作成) ▶ DCプランナー
 - ▶ 日商ビジネス英語 ▶ 電子会計実務 ▶ キータッチ2000テスト ▶ ビジネスキーボード
- ネット試験対応の検定試験 東商検定 IBT・CBT**
- ▶ カラーコーディネーター検定 ▶ ビジネス実務法務検定
 - ▶ 福祉住環境コーディネーター検定 ▶ BATIC(国際会計検定)
 - ▶ 環境社会検定(eco検定) ▶ ビジネスマネジャー検定

※各検定で1年間に2シーズン(7月~8月、10月~12月)の受験期間を設けております。
 ※1級試験はCBTのみ

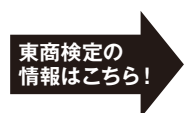
日商検定(CBT)

検定名	級	申込方法	試験会場	受験料(税込)
日商簿記(ネット試験)	2・3級	申込専用ページからお申し込みください。 	全国各地のテストセンターで受験いただけます。 	2級 : 4,720円 3級 : 2,850円 簿記初級 : 2,200円 原価計算初級 : 2,200円
リテールマーケティング(販売士)	1~3級	申込専用ページからお申し込みください。 		1級 : 7,850円 2級 : 5,770円 3級 : 4,200円

※その他、日商検定については、当所ホームページをご確認ください。

東商検定(IBT・CBT)第1シーズン

検定試験名	申込期間	試験期間	受験料(税込)
福祉住環境コーディネーター(2級・3級)	6/15(水)~6/24(金)	7/22(金)~8/8(月)	2級 : 7,700円 3級 : 5,500円
BATIC(国際会計検定)			5,500円
環境社会(eco検定)			5,500円



※東商検定のCBT方式では、受験料の他に利用料2,200円(税込)が別途発生します。

検定対策講座(日商簿記)

年間60万人以上が受験している有力資格である日商簿記。
2級・3級はネット試験でも受験でき、受験機会が広がっています。
対策講座は、ネット試験、統一試験ともに対応していますので、ご都合に合わせてご利用ください。

詳しくは
こちら!



●お問い合わせ/検定・企業研修グループ TEL 092-441-2189

WEB講座

ライブ配信・オンデマンド配信等も組み合わせ、ご都合のいい時間帯に、繰り返し学習が可能なWEB講座です。コースにより申込期間が異なりますので、詳しくはホームページをご覧ください。

コース	標準受講期間	受講料 (税・教材費込)	申込期間
1級標準	1年	111,000円	7月開講分 申込受付中
1級速修	半年	92,000円	
2級標準	4~5か月	36,000円	~9月22日(木)
2級速修	3か月	29,000円	毎月
3級標準	4か月	9,000円	~10月14日(金)
3級速修	2か月	8,000円	毎月

TAC提携講座

1級から3級まで、目標別に様々なコースが用意されています。
6月以降の開講日やコースの詳細はホームページをご覧ください。

- 会場：TAC福岡校
- 受講料：会議所優待で通常受講料より5%割引

簿記検定

日商簿記検定試験についてはこちらから



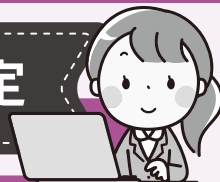
福岡商工会議所パソコンスクール【Windows10、Office2019対応】 社員研修に最適な基礎講座(短期コース)のご案内

講座内容についてはこちら



短期間にパソコンの基礎的なスキルを身につけていただける講座をパッケージでご用意しております。どうぞ社員研修にお役立てください。

10社限定



対象講座

講座名	所要時間	受講料
パソコン入門	4時間	会員 6,000円
		一般 8,000円
ワード基礎	6時間	会員 10,000円
		一般 12,000円
エクセル基礎	6時間	会員 10,000円
		一般 12,000円
ワード基礎II	6時間	会員 8,000円
		一般 10,000円

講座名	所要時間	受講料
エクセル基礎II	6時間	会員 8,000円
		一般 10,000円
パワーポイント基礎	6時間	会員 10,000円
		一般 12,000円
アクセス基礎	6時間	会員 10,000円
		一般 12,000円
インターネット入門	6時間	会員 8,000円
		一般 10,000円

一括申し込み割引

パソコン入門+ワード基礎+エクセル基礎

(※同月期受講に限ります)



	通常受講料	割引受講料
会員	26,000円	▶ 22,000円
一般	32,000円	▶ 28,000円

【お申し込み・お問い合わせ】詳しい内容をご説明いたしますので、受講を希望される会場にお問い合わせください。

博多校

福岡市博多区博多駅前2-9-28 会議所ビル9階

☎ 092-418-1255

姪浜校

福岡市西区姪の浜4-14-25 華香ビル3階

☎ 092-834-4211

福商実務研修講座

企業の持続的発展に向け、自ら問題提起・課題解決する意識を持ち、「今」行動できる人材を育成します。

●お問い合わせ／検定・企業研修グループ TEL 092-441-2189



6月・7月講座のキーワード

- DXの土台作り
- 業務見える化
- 問題提起力
- タイムマネジメント
- リーダーシップ
- キャリアデザイン
- 販売士

【会場】福岡商工会議所会議室（7/4、8/4 講座のみ別会場予定）

【定員】20名（定員に達し次第締切）

【一日講座】（10:00～17:00）会 15,720円 特 20,120円 一 23,050円

【半日講座】（13:00～17:00）会 10,490円 特 14,890円 一 15,720円

【販売士養成講座】会 37,340円 特 48,540円 一 56,010円

会＝会員価格 特＝特商価格 一＝一般価格

対面研修の感染症対策

- 会場収容人数の半数以下
- 受付時に検温実施
- 消毒液設置
- 座席間隔をあける
- 館内空調による換気徹底

●発熱（37.5度以上）や風邪症状がある方の受講はご遠慮ください。



令和4年6・7月講座スケジュール

6月 20日（月） 10:00～17:00
 対象：管理職
 DXを「自分事」化する第一歩
 「新たな時間・成果・生産性を創る！
 業務の見える化講座」※ITアドバイザーによるアドバイス付き
 藤井 庸子氏（㈱ソルネット経営 専務取締役 <ITアドバイザー>）
 江藤 隆氏（㈱ソルネット経営 取締役IT担当部長）

7月 7日（木） 10:00～17:00
 対象：若手中堅
 個人と組織の利益を生み出す鍵！
 「タイムマネジメント・スキルアップ講座」
 徳永 ミユキ氏（㈱ザ・プレゼンツ・ポジティブパートナーズ 代表取締役）

7月 13日（水） 10:00～17:00
21日（木）
27日（水）
 対象：若手中堅
 現場で活きる「販売のプロへ！
 「販売士養成講座」（全5回）
 河野 健一氏（㈱ビジネス・ナビゲーター 主任コンサルタント）

8月 3日（水） 9:00～12:00
9日（水） 最終日のみ 13:00～16:00
 リテールマーケティング（販売士）
 検定3級 1科目免除が受けられます！※条件有

7月 14日（木） 10:00～17:00
 対象：若手中堅
 良好な関係を築きながら報連相の質を高める
 「アサーティブコミュニケーション講座」
 咲良 美登理氏（咲良美登理事務所 代表 社会保険労務士）

7月 20日（水） 13:00～17:00
 対象：管理職
 時代の変化に対応する
 「管理職のための“新”リーダーシップ講座」
 小石原 隆史氏（㈱GSSヒューマンソリューションズ 代表取締役）

7月 26日（火） 10:00～17:00
 対象：若手中堅
 3年後に差がつく「自分マネジメント」を始めよう！
 「ワーク・エンゲージメントが向上する
 キャリアデザイン講座」
 高木 朱理氏（㈱IRODORI 代表取締役）
 江崎 智代氏（㈱IRODORI 取締役）

PICK UP!

予測不可能な時代だからこそ… 隠れている問題に気づく力を養成し、チームで新たな価値を創造する！

「今までうまくいっていたやり方」では物事が進みづらい時代に突入した今、正解を出す力以上に、自ら頭を使い本質を問う力が求められています。

本講座では、若手中堅層・管理職層それぞれの立場で以下の能力の習得を目指します。

- ✓ 柔らかな発想で自分自身の視点を活かしながら問題を表現する力
 - ✓ 提示された問題に適切な視点で切り込み、精度を上げていく力
- 上司部下が同じテーマを学ぶことで、業務遂行のベクトル合わせができる講座です。



革新の源泉は問題提起力にあり 「問題提起力養成講座」

7月 4日（月） 対象：若手中堅 10:00～17:00

8月 4日（木） 対象：管理職 10:00～17:00

CHIKOH Design Lab(株)
 代表取締役 一色 知行氏
 【会 場】福岡市美術館アートスタジオ（予定）



労務Q&A



育児休業中の社会保険料免除の見直しについて

福岡県社会保険労務士会 奥谷 紀子



今年10月に産後パパ育休（出生時育児休業）の創設や、育児休業の分割取得が可能になりますが、それに伴い育児休業中の社会保険料の免除についても要件などが変わるのでしょうか。



育児休業中の社会保険料の免除について、10月1日施行の改正健康保険法により要件が見直されます。

現行の制度では、社会保険料が免除される期間は育児休業等開始月から終了日の翌日の属する月の前月までを対象としています。社会保険料は月単位であり、月末時点で育児休業を取得しているかどうかで免除が判断されます。月末から育児休業を取得し月を跨いで取得した場合は免除となりますが、月を跨がずに月の途中まで育児休業を取得した場合は免除の対象になりませんでした。

令和4年10月以降は、その月の末日が育児休業期間（出生時育児休業を含む）中である場合に加え、同一月内で育児休業を14日以上取得した場合も免除の対象とされます。

この「14日以上の子育休業」の日数には、産後パパ育休（出生時育児休業）における就業日は含まれません（育児休業取得日数から除く）。時間単位で就業した場合は、就業時間を1日の所定労働時間で割って就業日数に換算し（1未満は切り捨て）、その日数を育児休業取得日数から除きます。

また、育児休業中に例外的に認められている一時的・臨時的就労については育児休業取得日数の算定から除く必要はありませんが、あらかじめ決められた日数を勤務するような場合は、一時的・臨時的就労に当たらず、就業日として育児休業取得日数から除くこととなるため注意

が必要です。

賞与に係る保険料についても見直しが行われます。現行制度では支払い月の末日に育児休業を取得していれば免除の対象となっていました。改正後は支払い月の末日を含む連続した1か月を超える育児休業を取得した場合に限り免除となります。「連続した1か月を超える」とは暦日で判定するため、例えば12月16日～1月15日はちょうど1か月となり、1か月を超えていないため賞与の社会保険料は免除対象となりません。土日等の休日、一時的・臨時的な就労を行った日、出生時育児休業においてあらかじめ労使協定で定めた就業日数も算定から除きません。給与の社会保険料の免除とは異なる点がありますので、ご注意ください。

改正後の要件は10月1日以降に開始した育児休業に適用し、施行日をまたぐ育児休業には改正前の要件が適用されます。例えば9月20日～10月15日に1度目の育児休業、10月16日～10月31日に2度目の育児休業を取得した場合、1度目の育児休業には改正前、2度目の育児休業には改正後の要件が適用されます。この場合、9月に支給した賞与は免除の対象ですが、10月に支給した賞与は連続した1か月を超える育児休業を取得していないため対象になりません。

詳しくは社会保険労務士にお尋ねください。

法律Q&A



公益通報者保護法の改正について

福岡県弁護士会中小企業法律支援センター 弁護士 樋口 雄一



この度、公益通報者保護法が改正されたと聞きました。何が変わったのでしょうか。また、当社でも何か対応する必要があるのでしょうか。



「公益通報」とは、事業者による一定の違法行為等の事実を、労働者（通報者）が事業者内の通報窓口や行政機関や報道機関に通報することをいいます。このうち、事業者内での通報を特に「内部通報」と呼んでいます。この公益通報について定める公益通報者保護法が改正され、令和4年6月1日から施行されます。そこで改正法のポイントについて、簡単にご説明いたします。

1. 通報者の保護

公益通報者に対して、解雇、降格、減給、退職金の不支給等の不利益な取扱いをすることは禁止されています。この観点から、匿名通報の場合の通報者の探索（犯人探し）も禁止されます。

2. 内部通報制度の整備

本改正により、事業者に対して、内部通報に適切に対応するための必要な体制の整備等（窓口設定、調査、是正措置等）を行うことが義務付けられました。なお、中小事業者（従業員300人以下）については、努力義務とされています。これら必要な体制の整備が行われていない場合、行政措置（助言・指導、勧告、勧告に従わない場合の公表）がとられることがあります。

3. 守秘義務

本改正により、事業者の内部通報窓口の担当者等は、通報者を特定する情報に関する守秘義務を負うことが定められ、その違反行為に対しては刑事罰が導入されました。

内部通報制度が整備されていない場合、公益通報者はやむなく違法行為等の事実を行政やマスコミなどの外部に通報したり、SNSを利用して広く拡散させたりすることがあり、その場合、事業価値が大きく毀損されるおそれがあります。実際にそれがもとで倒産に至った事業者の例もあります。このため、事業者としては、体制整備義務を負っていない場合であっても、その導入を検討することは有益といえます。

公益通報に関する体制整備や社内規定の策定にあたっては、実務での運用が定まっていないこともあり、判断に迷うことも予想されます。そこで、福岡県弁護士会では、令和4年6月28日午後5時より、福岡県弁護士会館において事業者の方を招いた勉強会を実施する予定ですので、詳しくは福岡県弁護士会のホームページをご覧ください。また、事業者向けに初回無料の法律相談（ひまわりほっとダイヤル:0570-001-240）を実施しています。お気軽にご相談ください。



被害防止へ対策進むも道半ば

21年度の調査報告書を公開

独立行政法人情報処理推進機構（IPA）は3月、「2021年度中小企業における情報セキュリティ対策の実態調査報告書」を公開した。16年度調査（前回調査）との比較では、中小企業における対策の実施状況の改善はわずかであり、さらなる対策の必要性の訴求や対策の実践に向けた支援の必要性が明らかになった。主な調査結果を紹介する。

■過去3期における「IT投資」「情報セキュリティ投資」を行っていない企業は共に約3割

過去3期における「IT投資」の状況について、「投資を行っていない」と回答した企業は30%。また、過去3期の「情報セキュリティ対策投資」についても「投資を行っていない」と回答した企業は33.1%であった。「IT投資」については前回調査（47.7%）と比較すると17.7%の改善と考えることができ、ITの導入・活用が中小企業においても一定程度、進んでいる様子が見えてくる。情報セキュリティ対策投資を行わなかった理由としては、「必要性を感じていない」の割合が最も高く40.5%で、「費用対効果が見えない（24.9%）」、「コストがかかり過ぎる（22.0%）」が続いている。なお、中小企業（101人以上）の「その他」の割合が高く、これには「親会社が投資しているため自社負担がない」といった趣旨の回答が多くあった。

■情報セキュリティ対策の実施状況は、5年前と比べて改善はわずか

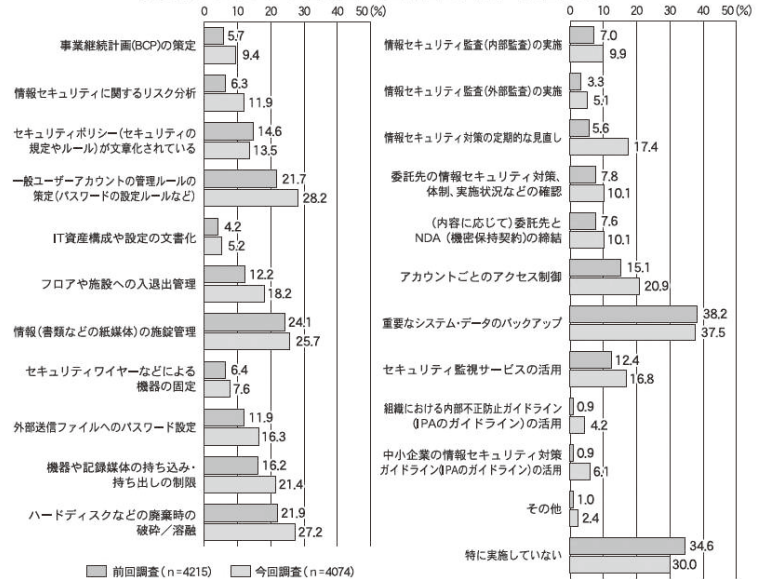
被害防止のための組織面・運用面の対策の実施状況について、前回調査の結果と比較すると、大半の項目で対策実施の割合が増加している。特に、「情報セキュリティ対策の定期的な見直し」については17.4%と前回調査（5.6%）から10%以上増加した（図表）。一方、情報セキュリティ関連製品やサービスの導入状況について、「VPN（仮想専用ネットワーク）」の導入については17.1%と前回調査（11.9%）から5.2%増加しているものの、その他の情報セキュリティ関連製品やサービスについては前回調査と大きな差がない状況であった。

■情報セキュリティ被害に「遭っていない」との回答が84.3%

20年度の1年間に情報セキュリティ被害に遭ったか否かを聞いた設問では、84.3%が「被害に遭っていない」と回

答した。何らかの被害に遭った企業は5.7%で、最も多い回答は「コンピュータウイルスに感染（2.7%）」であった。また、コンピュータウイルスの被害を認識している企業のうち、想定される侵入経路は「電子メール」の割合が最も高く62.2%で、「インターネット接続（ホームページ閲覧など）（45.9%）」「自らダウンロードしたファイル（23.4%）」が続いた。しかし、20年度の「中小企業サイバーセキュリティ対策支援体制構築事業（サイバーセキュリティお助け隊事業）成果報告書」では、中小企業1117社に設置した機器が外部からの不審なアクセスを18万1536件も検知したことが明らかになっている。先述の情報セキュリティ対策の実施状況を踏まえると、回答企業においてサイバー攻撃を認識できていない可能性も否定できない。本調査報告書についてはIPAのウェブサイトに掲載している（QRコード参照）。また、個別のインタビュー調査に基づく61件の取り組み事例を事例集として取りまとめ、後日公開を予定している。事例集は、情報セキュリティに関する取り組み内容が充実している、もしくは投資が多い事例や、被害実態などのある事例、サプライチェーン上での要請が多い事例などを選定。調査報告書と併せて自社の取り組みの参考にしてほしい。

被害防止のための組織面・運用面の対策（前回比較）



(独立行政法人情報処理推進機構・江島将和)

調査報告書の詳細はこちら



経営相談のススメ

～福商伴走型支援 事例紹介～

当所では、事業計画策定や補助金申請、その後のフォローアップを通じ、事業者の経営課題の解決を目指す「伴走型支援」に取り組んでいます。本コーナーでは、当所の支援を通じて課題解決に取り組んだ事業者の事例をご紹介します。



小規模事業者持続化補助金を活用し、 テイクアウトを強化

洋風そば食堂 グリチネ

2017年、早良区西新に創業。日本伝統の「そば」を洋風に仕上げた料理と厳選した日本酒などを提供。2019年には、城南区六本松にそばスイーツと本格コーヒーを提供するカフェ（2店舗目）をオープン。経営方針は、お客様に「至福のひとつとき」と「感動」を与えること。お客様とのコミュニケーションも大切にしている。

業種：飲食業 所在地：福岡市早良区西新5-6-1
 代表者：後藤 大輔 パークヒルズ西新1階
 TEL：092-846-8135
 URL：https://www.glicine-soba.com/



課題 ▶ コロナ禍を機にテイクアウトに挑戦するも苦戦

コロナ禍で客足が落ち込み、これまでにない危機感を感じ、何とか事業を継続できないかと悩まれていました。常連客からの「自宅でお店の味を楽しみたい」という声に励まされ、テイクアウトに挑戦したものの、当店は「手打ちそば」などテイクアウトに不向きなメニューが多く苦戦。それでも、後藤さんは、何とかしてテイクアウトメニューを作りたいと模索されていました。



▲洋風そばと和風そばの食べ比べそば

取り組み ▶ 補助金を活用し、テイクアウトを強化

相談時には、すでに「定番メニューを真空パックしてテイクアウト商品に」という計画をお持ちでした。コロナ禍を契機としたテイクアウトの強化という内容が『小規模事業者持続化補助金（コロナ特別対応型）』の要件にあてはまっていたため、当所職員と一緒に申請に向けて事業計画作成に取り組むことになりました。九州北部豪雨被災地の朝倉産のそば粉を一部に使っているというストーリー性や、お客様からのニーズなど、グリチネさんならではの強みを具体的に計画書に落とし込み、ブラッシュアップを繰り返しました。

成果 ▶ グリチネ定番の味を鮮度そのままお届け！売上維持に貢献

顧客ニーズをくみ取った具体的な計画書となったことで、補助金申請が、採択されました。計画通り、真空包装機を購入し、グリチネ名物「オマール海老のビスクのざるそば」や「そば粉ピザ」などを鮮度を保ったまま販売することが可能となり、コロナ禍での売上維持につながりました。



◀真空パックしたテイクアウト商品
 (左 オマール海老のビスクのざるそば、
 右 そば粉ピザ)

担当者の声

担当職員
 澤野 美咲



補助金の申請といっても、現状分析や課題の把握、取組内容の整理など、事業計画書の作成は簡単ではありません。後藤さんは、連日夜遅くまで計画書の作成に取り組まれ、努力されていました。今後も、グリチネさんの発展が楽しみです。応援しています！

事業者の声

過去に補助金申請に挑戦したことはありましたが、今回はコロナ特別対応型ということで分からないことだらけでした。正直、申請に必要な事業計画の作成は大変でしたが、担当の澤野さんには、お店の事情を汲みながら相談に乗っていただき、とても親切に対応いただきました。今後も商工会議所に相談しながら、様々な支援を活用し、お店を“良い方向”に持っていきたいと思います。

店主 後藤 大輔



経営まめ知識



小規模事業者持続化補助金とは…

小規模事業者が、販路開拓に取り組む費用を補助する補助金。当所では申請に向けた支援を行っています。
 (令和3年度支援実績 年間574件)

経営に関するお問い合わせ

地域支援第1・第2グループ
 TEL 092-441-2161/2162



福商デジタル化支援



業務効率化・生産性向上に向けた デジタルツール優待サービスのラインナップを拡充！

中小企業の抱える経営課題として「人手不足」があります。その対応策として、業務効率化や生産性向上を図るためのデジタル化はこれまでも推し進められてきました。

また、コロナ禍を契機に、オンライン会議やテレワークを導入し、デジタル化を急速に進められた企業もあると思います。

しかしながら、多くの中小企業では、社内でのデジタル人材不足や、設備投資の問題など、単独でデジタル実装を推進するには、まだまだ課題が山積しています。

事実、当所デジタル化推進委員会が令和3年度に実施したアンケート調査によると、IT導入における課題について、約半数の方が「コスト負担が大きい」と回答しています。

そこで当所では、会員企業の皆様の業務効率化、生産性向上にお役立ていただけるようなデジタルツールの優待サービスをご提供しています。優待サービスは随時拡大してまいります！詳細は、当所HPをご確認ください。

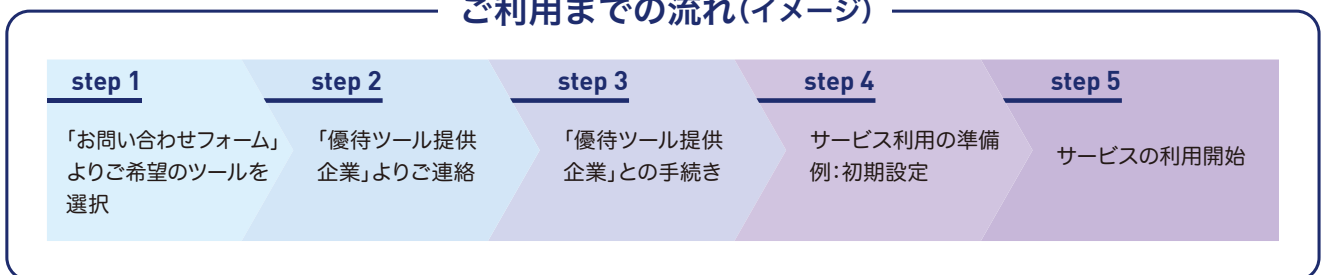
なお、優待サービスの他、業務効率化・生産性向上に関するデジタル化でお悩みの方は、別途お問い合わせください。

■IT導入における課題について



（当所デジタル化推進委員会「令和3年度IT活用実態調査」より）

ご利用までの流れ(イメージ)

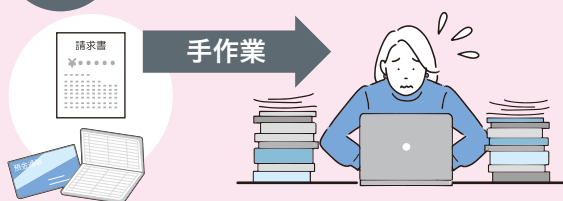


デジタルツール活用例

～会計業務のクラウド活用～

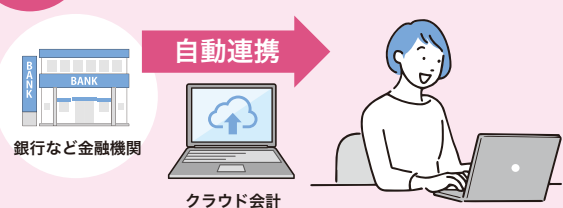
導入前

仕訳を1件ずつ手書きまたは手入力で作業



導入後

入出金明細などのデータを自動で取り込み、簡単に仕訳登録





当所は、会員企業の皆様の業務効率化や生産性向上など、デジタル化に関する取り組みを応援します！



デジタルツールの優待サービス一覧

経理・会計



提供企業：**株イデックスビジネスサービス**
クラウド会計ソフト市場で55.2%と法人シェアNo.1を占め、大企業から中小企業までニーズに応じた機能・サービスを提供します。

優待サービス

導入アドバイザー
全プラン**50%OFF**



経理・会計



提供企業：**株マネーフォワード**
バックオフィスに関する様々なデータを連携し、業務を自動化。会計から人事労務までクラウドでDXを推進。

優待サービス

年額プランから
最大**2ヶ月分割引**

※プラン内容によって割引額が異なります。
※アクサ生命契約会員の方はさらに割引あり。



営業・顧客管理



提供企業：**株スマレジ**

スマレジはiPadを用いた低価格かつ高機能なPOSレジです。簡単操作で売上分析も充実しています。

優待サービス

有料プランご契約の
導入サポート**50%OFF**



営業・顧客管理



提供企業：**株トレタ**

コスト削減・業務効率化・売上向上・リピーターづくりなど、飲食店の皆様のさまざまなお悩みを解決します。

優待サービス

・初回設定料金 **20,000円 ▶ 無料**
・初月利用料金**無料**



業務アプリ作成



提供企業：**株エムアイエフ**

業務に合わせたシステムをかんたんに作成できるクラウドサービスのkintoneを使って、業務効率化をサポートします。

優待サービス

トライアル期間に加えて、1年目の
導入期間**1カ月分無料**



グループウェア



提供企業：**株G-gen**

G-genはGoogle Cloudのプレミアパートナーです。企業のDX推進を伴走支援いたします。

優待サービス

Google Cloudおよび
Google Workspaceの
月額料金 **5%OFF**



サイバーセキュリティ



提供企業：**株QTnet**

QTnetのサイバーセキュリティ研修です。ご要望に応じて 研修内容をカスタマイズいたします。

優待サービス

会員さま限定の特別価格でご提供
例) **240,000円**
(実施:1回60分 10人 ビデオ配信なし)
※通常は300,000円にてご提供



その他



提供企業：**株ワクフリ**

社内のITツール活用、まずは小さく始めてみませんか？
(ITツール活用の相談・導入支援・サポート)

優待サービス

初月の
チャットサポート費用が**無料**
※別途、ツールの初期設定代行費用とライセンス費用が必要です



※サービスの内容等については、変更になる場合がございます。詳しくは当所ホームページにてご確認ください。

お問い合わせ / 経営支援グループ 092-441-1146

会員企業のPR掲示板 **ホットニュース**

掲載
無料

掲載企業を募集しています!~貴社の情報発信・PRをお手伝いするコーナーです。

イチ押し商品、ユニークなサービスなどを無料で掲載いたします。
当ニュースの誌面を有効活用し、ポイントを絞ったPRで、ぜひ取引につなげてください。

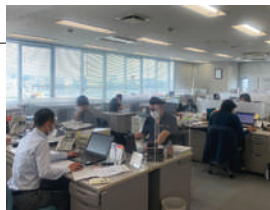
極東海運株

豊富な実績と知識で輸出入貨物の 迅速な通関手続きを実現します!

AEO認定通関業者。海上・航空貨物とも通関手続き可能
博多・下関・門司・釜山港に営業所あり

当社は輸出入貨物の通関手続きを専門に行う通関業者です。40年以上の実績があり、取扱貨物は活鮮魚、野菜、冷凍加工食品、衣類、機械、自動車部品、雑貨等です。手続きは国家資格を

もつ通関士が責任を持ち迅速、適切に行います。社員一同「お客様に最適な国際物流・心のこもったサービスを提供すること」を常に心掛けています。特に韓国貿易に特化しています。



◀福岡本社の様子



極東海運株

福岡市博多区沖浜町12-1
博多港センタービル6階
TEL: 092-262-7787
FAX: 092-262-9793
<https://www.e-trade.co.jp/>
営業内容

通関業・船舶代理店業・第一種貨物利用運送業・原産地証明等貿易関係手続。
既に貿易をされている方、これから検討される方ご相談下さい。

株吉塚うなぎ屋

☆うなぎ会席(松・竹・梅) ☆蒲焼・素焼き ☆重・丼、他一品料理

『こなし』という独自の技で表面はかりっと香ばしく、中はふっくらやわらかな蒲焼に仕上がります

少人数から団体様まで、さまざまなシーンに合わせた個室をご用意いたしております。

またご贈答に最適な蒲焼の全国発送やお食事の配達も行っております。

ふっくら香ばしく焼きあがった鰻を是非ご賞味下さい。



◀☆蒲焼



株吉塚うなぎ屋

福岡市博多区中洲2丁目8-27
TEL: 092-271-0700
FAX: 092-271-0702
<https://yoshizukaunagi.com>
E-mail: info-2@yoshizukaunagi.com
営業内容

うなぎ料理専門店。
創業明治6年、今も昔も蒲焼ひとすじ。
・当店独自の焼き技『こなし』
・静岡・宮崎・鹿児島厳選した鰻を使用『うなぎの品質へのこだわり』
・創業以来の門外不出の味『秘伝のタレ』

ブルーマンタ社会保険労務士事務所

6月労働保険の年度更新 7月社会保険の算定基礎届の受付開始です

令和4年3月開業しました

面倒な労働保険・社会保険の手続きは、お気軽にご相談ください

令和4年4月パワーハラスメント防止措置が中小事業主にも義務化され、女性活躍推進法、育児介護休業法も3段階で改正されます。これにともなって、就業規則の見直し等も必要です。

社会保険では、令和4年10月101人以上の企業、令和6年10月51人以上の企業の適用拡大が予定されています。従業員への説明等、事前の準備が必要です。お気軽にご相談下さい。



◀趣味はダイビング
社名はブルーマンタです。

ブルーマンタ社会保険労務士事務所

福岡市博多区那珂3-11-6
ティセフランカ筑紫通り301
TEL: 090-6293-5268
FAX: 092-473-3840
E-mail: blue-manta@jcom.zaq.ne.jp
営業内容

労働保険・社会保険の相談・手続き・就業規則の作成、各種助成金等の申請、年金相談、給与計算業務などのサポート。

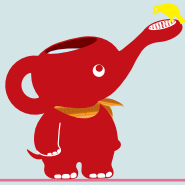
掲載無料

掲載企業 大募集!!

当所会員事業所1会員につき1回限りご利用いただけます

貴社の広報手段として、有料広告の“おためし”として、
まだご利用いただいていない会員のみなさま、ぜひご利用ください!!

お申し込み方法等詳細につきましては、当所ホームページをご覧ください。
URL : https://www.fukunet.or.jp/businesschance/hot_news/



お申し込み・お問い合わせ／企画広報グループ TEL 092-441-1112

ぶりんせすー洋裁店ー

おしゃれのこだわりを手に入れる オーダーメイドぶりんせす

既製服では得られない満足感をご提案
ご希望に合わせて特別な一着をお仕立て致します

当店は昭和二十一年創業のオーダー
メイドアトリエです。舶来の生地を中心
に揃え、採寸、仮縫いを行い、一人ひ
とりのお身体に合わせた服作りをしてお
ります。

スーツからドレスまで、シーンに合わ
せて、記憶に残る「特別な一着」をお仕
立ていたします。是非一度「ぶりんせす」
にお任せください。



◀ 店内の様子です



ぶりんせす

福岡市中央区大名2-9-13-2F
TEL : 092-781-5038
FAX : 092-781-8455
<http://www.princess-mode.com>
E-mail : princess@kih.biglobe.ne.jp
営業内容
婦人服のオーダーメイドを主軸にお気に入りの服のリメイク等も手掛けております。

株)ハルマチ 原町質店&春待ち堂

質屋の鑑定眼&女性のセンスが光る！ 原町質店&春待ち堂

御不要な金製品がございましたら査定も金性調べも
無料のハルマチにドーンとお任せください！

初めまして福岡粕屋で商いをさせていただいて
おりますハルマチ原町質店&春待ち堂と申します。
売る(御売却)・買う(お買い物)・預ける(質預かり)の他、
この度、「博多招福菓子じょかなん」の春

待ち堂を二次創業いたしました。「じょかなん」とは「除禍難」と書き「禍難を除ける」という意味です。博多に伝わる伝説の配り菓子ハツヤマトウを蘇らせました。



◀ Google のクチコミ
励みになります!



株)ハルマチ 原町質店&春待ち堂

粕屋郡粕屋町原町1丁目3-1
TEL : 092-939-1199
FAX : 092-939-3883
<https://www.harumachi.com>
E-mail : ホームページのお問い合わせに御連絡ください
営業内容
質屋・買取・販売・菓子製造販売
JR福北ゆたか線(篠栗線)JR原町駅前
朝10時～夜7時

ガラスフィルム ココハル

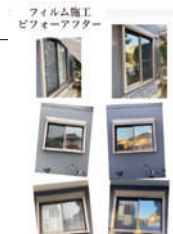
建築用ガラスフィルム専門店

よくある窓ガラス周辺のお悩みをフィルム1枚で解決!

紫外線カット(お肌と家具の日焼け防止)、災害時の飛散防止、遮熱・断熱(省エネ効果)、目隠し効果、防犯用フィルム、デザイン性に優れた装飾フィルムなど、ニーズに合わせてフィルムをお選

びいただけます。丁寧かつ分かりやすさをモットーに営業しております。

また、業務提携していただける企業様も募集しておりますのでお問い合わせのほど、よろしく願いいたします。



◀ 遮熱・UVカット・
飛散防止・目隠し効果



ガラスフィルム ココハル

福岡市博多区浦田2-4-3
TEL : 092-834-2279
<http://glassfilmcocoharu.com/>
E-mail : glassfilmcocoharu@gmail.com
営業内容
建築用ガラスフィルムを全メーカー扱っております。九州全域、山口県、広島県まで対応します。



会議所の上手な活用法

今回は 交流会 の活用事例をご紹介します

当所では、福岡市内を中心とした約18,600会員のネットワークを活かし、会員同士の情報交換の機会として、交流会を開催しています。様々な業種の方との「異業種交流会」やテーマを設けて深く濃い交流を行う「テーマ別交流会」は、ビジネスパートナーの発掘や販路拡大、新たな知見の獲得につながり、大変ご好評いただいています。初めての方でも安心して積極的な交流ができるように、当所職員も事前・事後のサポートをいたします。ぜひ、ご利用ください。

関連ページP10・P11



ご利用いただいた企業様の声



ベリーベスト法律事務所 福岡オフィス

福岡県福岡市博多区博多駅前
1-14-16
博多駅前センタービル8階
担当者：弁護士 若狹 慶太
事業内容：法律事務所
TEL 0120-31-7013
HP：<https://fukuoka.vbest.jp/>



↑HPはこちら

全国61拠点、弁護士350名以上(福岡には10名)を擁する総合法律事務所です。顧問料は月額3980円から。専任の顧問弁護士が、東京の業種別・部門別の専門チームの弁護士とも連携してハイレベルな解決策を提供します。

●入会のきっかけ、交流会参加への参加目的をお教えてください

弊所は全国61拠点を擁する総合法律事務所ですが、地域経済との接点を持ち、地域に根付いた法律事務所として地域の活性化のお役に立ちたいという思いで入会いたしました。また、地域の土業間の連携を深め、お客様の幅広いニーズに対応できるよう、協力し合える仕組みづくりができたらと考え、「土業リレーショーンズ・アライアンス交流会」に参加いたしました。

●交流会当日はいかがでしたか

初参加で戸惑いもありましたが、交流を進めやすいように会議所の担当者が随時サポートしてくれたため、スムーズな情報交換ができました。参加者も土業に限定されており、同じ目的をもって参加していたため、とても有意義な時間になりました。

●交流会参加の成果などあればお教えてください

弊所に興味をもっていただいた事業所が20者ありました。交流会後、10者に弊所主催の土業連携説明会や個別訪問で、詳細を説明させていただきました。最終的に、8者と連携合意し、うち2者とは顧問契約も締結できました。

●会員の皆様にアドバイスをお願いします

コロナ禍において、対面で直接お話ができる交流会は貴重な機会です。同じ地域で事業を営む仲間の集まりのため、とても良い雰囲気です。初めてでも安心してご参加いただけたと思います。積極的に門をたたくことをお勧めします。

当所の交流会は、コロナ禍における“対面”でのビジネスチャンス創出の場として、会員の皆様から80%を超える満足度をいただいています。多種多様な業種の参加者や共通の悩みを抱える参加者と積極的な情報交換をすることで、事業拡大や課題解決が期待できます。ご興味がある方は、ぜひご参加ください。

次回は、6月22日(水)に創業間もない起業家を対象とした「テーマ別交流会」を開催します。詳しくは、本誌10・11ページ(特集2)をご覧ください。



本記事に関するお問い合わせ/会員組織・共済グループ TEL 092-441-1114

今月の よかもん

YOKAMON



会議所NEWSの編集担当職員が街で見つけた“よかもん”をご紹介します

博多唯一の酒蔵で 非日常のご褒美タイム

歴史ある酒蔵で“唯一無二のひとつき”が過ごせると聞いて伺ったのは、博多区堅粕にある「石蔵酒造(株) 蔵元茶寮」さんです

国の有形文化財にも登録されている酒蔵ですが、今回ご紹介するのは、そのすぐ隣にある蔵元の旧邸宅です。

重厚感のある木戸をくぐると、季節の草花や灯籠のたたずむ庭園が出迎えてくれました。主屋には、見渡す限り Made in FUKUOKA の家具が、糸島産センダンの木を使用したオーダーメイドの椅子には、華やかな博多水引が施されています。部屋全体から木のぬくもりを感じることができて、どこか懐かしく、穏やかな気持ちになりました。

料理のお品書きは、毎朝、料理長が旬を見極め選び抜いた食材から決めており、一つとして同じメニューはないんだとか。博多曲物のお重で頂くその日だけの特別なお料理のお供は、やっぱり日本酒。“お米のシャンパン”と言われるスパークリング清酒で乾杯したあとは、飲み比べや純米大吟醸を思う存分楽しむことができるんだそう。

少人数限定の完全貸切なので、感染対策をしながら安心して過ごすことができます。皆様も、博多に唯一残る酒蔵で、家族や大切な人と特別なひとときを味わってみてはいかがでしょうか？



一步入ると、都会の喧騒を忘れさせる光景が広がります。

梅雨の時期は、雨でしっとりとした石畳が趣を感じさせてくれます。



夜は、ライトアップされた庭園を臨みながらお食事できます。



気に入った商品は、隣の直売所で購入可能！
イチオシはコレ
「純米大吟醸 百年蔵(化粧箱入り)」
/税込3,300円



築150年を超える博多百年蔵では、2001年から婚礼やお祝いごとを承る「酒蔵ウエディング」をはじめました。元々は、隣接する福岡高校の卒業生に「思い出の地で結婚式をしたい」と依頼いただいたことがきっかけですが、福岡の人々とのご縁を大切にしたいという想いから続けてきました。

この蔵元茶寮も、コロナ禍で少人数の婚礼や宴会をしたいというお客様の声を受け、永年にわたり大切にされてきた蔵元一族の旧邸宅を特別な空間として造り変えたものです。「温故伝承」を社訓としており、お客様にも博多の伝統を知っていただきたいと、内装には伝統工芸品を数多く取り入れています！

福岡市プレミアム付電子商品券「ネクスペイ」(使用期限：7月31日)もお使いいただけますので、ご家族のお祝いごとや大切な人のお食事の機会に、酒蔵ならではの特別な時間をお過ごしください！

石蔵酒造株式会社
代表取締役 石蔵利正さん



石蔵酒造株式会社 蔵元茶寮

☎092-633-6839(受付時間:10:00~17:00)
福岡市博多区堅粕1丁目30-1
<https://www.ishikura-shuzou.co.jp/saryo/>
(営)11:30~22:00 ※完全予約制
(休)お盆・年末年始
※営業時間は状況により変更になる場合があります。





対前年同月比(▲減)

世帯数(※1)	850,044 世帯	3.3	福岡市統計調査課
人口(※1)	1,623,918 人	3.6	
消費者物価指数(福岡市)(※2)	100.5	0.7	総務省「消費者物価指数」(2020年=100)
消費者物価指数(全国)(※2)	101.1	1.2	
1世帯1か月間の消費支出(全国)(※2)	307,261 円	▲0.8	総務省統計局「家計調査報告」
新車販売台数	7,521 台	▲11.6	福岡県自動車販売店協会(福岡県内登録車)
百貨店 売上高	14,425 百万円	13.0	日本百貨店協会(市内4店)
// 売場面積	174,686 m ²	0	
公共工 件 数	501 件	▲21.1	西日本建設業保証福岡支店(福岡県内)
// 請負高	47,229 百万円	▲23.2	
新設住宅着工数(※2)	1,903 戸	68.1	福岡市建築指導課
預金残高	28,018,140 百万円	2.0	福岡銀行協会(一部福岡市外を含む)
貸出金残高	18,002,435 百万円	1.6	
信用保証 件 数	622 件	▲69.8	福岡県信用保証協会(福岡市および近郊)
// 保証高	6,307 百万円	▲84.1	
福岡商工会議所 融資斡旋件数	6 件	0	当所経営支援グループ
// 額	92 百万円	187.5	
企業倒産 件 数	15 件	7.1	帝国データバンク福岡支店(福岡県内1,000万円以上)
// 負債額	2,015 百万円	▲10.4	

対前年同月比(▲減)

有効求人倍率(福岡県)(※2)	1.08 倍	5.9	
有効求人数(福岡県)(※2)	110,327 人	10.0	福岡労働局「雇用失業情勢」
有効求職者(福岡県)(※2)	98,026 人	4.9	
完全失業数(全国)(※2)	180 万人	▲4.3	
福岡都市高速道路通行台数(※2)	5,789,939 台	9.9	福岡北九州高速道路公社(日平均による前年同月比)
地下鉄博多駅 乗降人員(※2)	3,454,000 人	10.6	
// 天神駅 // (※2)	3,229,333 人	7.4	福岡市交通局
// 天神南駅 // (※2)	650,452 人	▲0.2	
西鉄福岡天神駅乗降人員(※2)	3,216,355 人	▲0.6	西日本鉄道
福岡空港乗降客数 国内線(※2)	1,050,836 人	39.0	国土交通省福岡空港事務所
// 国際線(※2)	5,149 人	279.4	
外国貿易 輸出(九州経済圏)	8,239 億円	0	門司税関
// 輸入(九州経済圏)	8,699 億円	45.0	
博多港入港船舶(外航・内航合計)(※3)	1,789 隻	2.9	福岡市港湾空港局
博多港船舶乗降人員(外航・内航合計)(※3)	26,479 人	1.2	
旅券発行総数	2,297 人	79.0	福岡バスポートセンター(福岡県内)
訪日外客数(全国)	139,500 人	1,180	日本政府観光局(JNTO)
九州 入国外国人数(14条上陸含む)(※3)	597 人	212.6	法務省「出入国管理統計」より九州観光推進機構にて集計
福岡県 延べ宿泊者数(外国人+日本人)(※3)	617,470 人	32.6	観光庁「宿泊旅行統計調査」より九州観光推進機構にて集計

*「-」については、次号に掲載予定。
 *各数字は当月末現在。ただし、(※1)は翌月1日現在、(※2)は前月末、(※3)は前々月末の数字。
 *「訪日外客数」と「九州 入国外国人数」の算出方法は異なる。

<4月の主な出来事>

- 4/5 ウクライナ避難民20名受け入れ
- 4/12 国内企業物価指数 39年3ヶ月ぶりの高水準
- 4/23 知床半島沖で観光船 沈没
- 4/25 青果市場跡地に大型商業施設「ららぽーと」開業
- 4/28 円相場 1ドル=131円台に急落

<5月号～福岡の統計2022年3月～の未掲載項目について>
 (対前年同月比%)

- 百貨店売上高……………16,495百万円(4.4)
- 百貨店売り場面積……………174,686m²(0)
- 外国貿易 輸出(九州経済圏)……………8,759億円(11.0)
- 外国貿易 輸入(九州経済圏)……………8,080億円(48.8)
- 九州 入国外国人数(14条上陸含む)……………533人(▲75.0)
- 福岡県 延べ宿泊者数(外国人+日本人)……………789,790人(78.7)

各種支援施策情報

事業の立て直し、成長を目指す方がご利用いただける支援施策情報です。(R4.5.23現在)

補助金	内容・お問い合わせ先
【国】 事業再構築補助金	新分野展開、事業転換、業種転換、業態転換、又は事業再編という思い切った事業再構築に意欲を有する中小企業等の挑戦を支援。 福岡商工会議所 地域支援第一・第二グループ TEL 092-441-2161・2162
【国】 小規模事業者持続補助金<一般型>	販路開拓等の取り組みを行う際の経費の一部を支援(交付決定前の着手不可)。 福岡商工会議所 地域支援第一・第二グループ TEL 092-441-2161・2162

補助金	内容・お問い合わせ先
【国】 ものづくり補助金	中小企業・小規模事業者等が取り組む革新的サービス開発・試作品開発・生産プロセスの改善を行うための設備投資等を支援。 ものづくり補助金事務局 サポートセンター TEL 050-8880-4053
【県】 感染防止認証制度	感染防止対策に必要な基準を遵守する飲食店・宿泊施設の認定制度。飲食店に対する支援金の受付も継続中。 申請サポートセンター TEL 092-600-4928

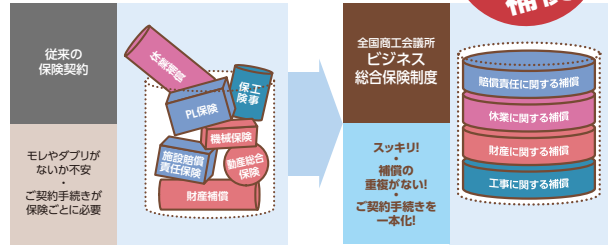
事業活動における賠償リスク、事業休業リスク、財物損壊リスクを総合的に補償します。



ビジネス総合保険制度

ここがおすすめ

- 会員事業者を取り巻きリスクに対する補償のモレ・ダブリを解消し、一本化して加入可能
- 賠償責任 (PL、リコール、情報漏えい、サイバー、施設・事業遂行等) リスクを総合的に補償
- 休業に関する補償により災害に遭った際の事業継続のための資金を確保
- 全国商工会議所のスケールメリットによる割安な保険料水準
- 早期災害復旧支援により事業継続を後押し
- 保健所指示などによる新型コロナウイルス感染症の消費費用および消毒に伴う営業休止にかかる損失を補償



休業に関する補償

新型
コロナウイルス
感染症による
リスクも
補償

賠償責任に関する補償
休業に関する補償
財産に関する補償
工事に係る補償

商工会議所の保険制度HP	https://www.ishigakiservice.jp/	お問い合わせ先	各地商工会議所 商工会議所名簿	引受損害保険会社	東京海上日動火災保険株式会社 [事業活動総合保険] 損害保険ジャパン株式会社 [事業活動総合保険] 三井住友海上火災保険株式会社 [企業総合賠償責任保険、建設業総合賠償責任保険] あいおいニッセイ同和損害保険株式会社 [オフィス賠償総合保険、オフィス建設業総合保険] 大同火災海上保険株式会社 [賠償総合保険]
制度運営	日本商工会議所				商工会議所では、本制度のほかにも各種保険・共済制度を取り扱っております。詳しくは、お近くの商工会議所にお問い合わせください。 本募集広告は、商工会議所会員向け保険制度の事務管理を行う有限会社石垣サービスが日本商工会議所の経営協力により作成したものです。 2021年10月作成 21-T03556

多様化・複雑化の傾向にある「労災事故」から会員企業も従業員もお守りします。

うつ病による自殺、過労死などによる労災認定件数が増加
1億円を超える高額な賠償事例が発生

短期労働者、パート、アルバイト、派遣社員等、非正規雇用労働者の増加
2014年、労働安全衛生法改正で企業の安全配慮義務の厳格化

あなたの会社が「業務災害補償プラン」に加入していれば!

会員企業には… 資金繰りに影響を与えることなく、高額な損害賠償金が支払い可能!

従業員には… パート・アルバイトを含む全従業員を包括補償で安心!

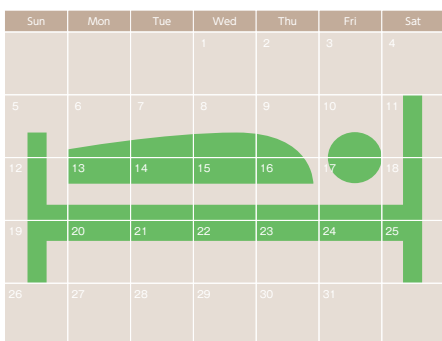
業務災害補償プラン

新型
コロナウイルス
感染症による
リスクも
補償

- 全国商工会議所のスケールメリットによる団体割引などが適用された保険料 (一般加入と比べ約半額の掛金水準)
- 労災賠償に備える「使用者賠償責任保険」を標準セット
- 政府労災保険の給付を待たずに保険金のお支払いが可能 (政府労災保険への加入が必要ですが (使用者賠償責任保険は給付決定後の支払いになります))
- 派遣、委託作業者のほか、下請負人の補償にも加入可能
- 政府労災で認定された業務・通勤による精神障害、脳・心疾患などの疾病 (新型コロナウイルス感染症含む) や自殺などを補償

商工会議所の保険制度HP	https://www.ishigakiservice.jp/	お問い合わせ先	各地商工会議所 商工会議所名簿	引受損害保険会社	東京海上日動火災保険株式会社 [業務災害総合保険] 損害保険ジャパン株式会社 [事業活動総合保険] 三井住友海上火災保険株式会社 [業務災害補償保険] あいおいニッセイ同和損害保険株式会社 [オフィス賠償総合保険] 大同火災海上保険株式会社 [業務災害補償保険]
制度運営	日本商工会議所				商工会議所では、本制度のほかにも各種保険・共済制度を取り扱っております。詳しくは、お近くの商工会議所にお問い合わせください。 本募集広告は、商工会議所会員向け保険制度の事務管理を行う有限会社石垣サービスが日本商工会議所の経営協力により作成したものです。 2021年10月作成 21-T03556

経営者本人と従業員の、病気やケガによる休業時の「所得減」を補償します。



- ① 休業の所得減をカバーすると… 休業前の所得と公的補償の差額をカバーすることで、安心して生活水準を落とすことなく療養に専念できます!
- ② 公的補償のない自営業者でも… 公的な社会保障制度 (政府労災保険の休業補償給付など) というセーフティーネットのない自営業者も加入可能!

休業補償プラン

新型
コロナウイルス
感染症による
リスクも
補償

- 入院のみならず、自宅療養期間中の就業不能も補償
- 就業外での病気 (新型コロナウイルス感染症・新型インフルエンザ含む)・ケガまで補償 (国内外を問わず、365日24時間補償)
- 医師の診査が不要で加入手続きが簡単
- 天災 (地震・噴火・津波など) によるケガも補償
- 家事従事者の方も加入可能
- 介護補償にも加入可能
- 1年を超える長期休業も補償

商工会議所の保険制度HP	https://www.ishigakiservice.jp/	お問い合わせ先	各地商工会議所 商工会議所名簿	引受損害保険会社	東京海上日動火災保険株式会社 [団体総合生活保険] 損害保険ジャパン株式会社 [所得補償保険、団体長期障害所得補償保険、傷害総合保険、新・団体医療保険] 三井住友海上火災保険株式会社 [所得補償保険、団体長期障害所得補償保険] あいおいニッセイ同和損害保険株式会社 [所得補償保険 (天災危険補償特約) (所得補償保険用) セット]、GLTD (団体長期障害所得補償保険)
制度運営	日本商工会議所				商工会議所では、本制度のほかにも各種保険・共済制度を取り扱っております。詳しくは、お近くの商工会議所にお問い合わせください。 本募集広告は、商工会議所会員向け保険制度の事務管理を行う有限会社石垣サービスが日本商工会議所の経営協力により作成したものです。 2021年10月作成 21-T03556

お問い合わせ・資料請求
会員組織・共済グループ
TEL 092-441-2845
FAX 092-441-2810

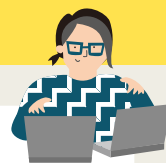
●この頁をコピーして下記事項をご記入のうえFAX送信いただいても結構です

貴社名	ご担当者	TEL
-----	------	-----

●資料請求

<input type="checkbox"/> ビジネス総合保険制度	<input type="checkbox"/> 業務災害補償プラン	<input type="checkbox"/> 休業補償プラン
-------------------------------------	------------------------------------	----------------------------------

クリエイターマッチング事業 出展者&来場者 募集中!



事業内容

当事業は、クリエイターへの**新しい発表の場の提供**を通じて、**売り上げ拡大**及び**新商品・サービスの開発**を支援するものです。

今回は、クリエイターの作品を展示するブースを設けて、百貨店や商業施設、食品製造業等に来場していただき、**事前予約制のマッチング(商談)**を実施します。

現在、参加クリエイター及び来場者を募集していますので、参加希望の方は、下記よりお申し込みください。

活用メリット

- ① 商品開発：マッチング(商談)を通じて、新商品・サービスの開発が期待できます。
- ② 販路拡大：クリエイターの作品展示を通じて、売上増加及び新規取引先の獲得が期待できます。



～マッチングイメージ～



- ・アート作家 × 食品製造業 ……▶ **新商品(パッケージ)開発**
- ・アート作家 × 飲食店 ……▶ **店舗の壁画アート制作**
- ・伝統工芸品作家 × 小売業(販促担当) ……▶ **ノベルティグッズ制作**
- ・デザイン事務所 × 建設業 ……▶ **企業ロゴ制作**

※本事業に参加したクリエイターは、事業終了後も当所HPにて紹介を行い、随時マッチングのご相談を受け付けます。



会 期	令和4年7月29日(金) 11時00分～17時00分
会 場	福岡ファッションビル(福岡市博多区博多駅前2-10-19)
主 催	福岡商工会議所



	出展者(クリエイター)	来場者
対 象	<ul style="list-style-type: none"> ・アート、デザイン、伝統産品、映像、写真、音楽などの分野で活動を行っている福岡県内の法人もしくは個人事業主 ・来場者とのマッチング(商品・サービス開発を請け負う)を希望している方 	<ul style="list-style-type: none"> ・クリエイターとともに新商品・サービスの開発を希望する方 ・クリエイターに案件を依頼したい方
募集者数	10社(先着順) <small>※申込状況によっては、早めに締め切る場合がございます。予めご了承ください。</small>	—
参加費	当所会員:無料 非会員:5,000円(税込)	無料(会員・非会員問わず)
申込期間	5月13日(金)～6月24日(金)	6月10日(金)～7月15日(金)
申込方法		

詳細は各種ホームページを必ずご確認ください

お問い合わせ/産業振興グループ TEL 092-441-1119 MAIL shodan@fukunet.or.jp