

会員とともに、市民とともに

# 福岡商工会議所

# NEWS

Fukuoka Chamber  
of Commerce & Industry

2019/vol.536

おかげさまで、創立

140

周年

# 4

特集

## 福岡商工会議所 2019年度事業計画(案)



今月のTOPIC

第58回 福岡市民の祭り  
博多どんたく港まつり



# Food EXPO Kyushu 2019

今年で6回目の開催。国内外食品商談会では国内外からバイヤーが参加し、毎年多くの成約がなされています。九州うまいもの大食堂では、九州一の集客エリアで毎年約10万人以上の方がご来場されます。この機会に、販路拡大に取り組んでみませんか？

**申込  
受付中**

**国内外食品  
商談会**

期間:10月9日(水)~10日(木)  
場所:福岡国際センター

**九州うまいもの  
大食堂**

期間:10月12日(土)~14日(月・祝)(予定)  
場所:福岡市内(予定)

募集に関する詳細は下記よりご確認ください  
<https://food-expo-kyushu.jp/>

お問い合わせ先 / Food EXPO Kyushu実行委員会(事務局:福岡商工会議所 産業振興グループ)  
TEL:092-441-1119 FAX:092-441-1149 E-mail:food-expo-kyushu@fukunet.or.jp



## 商工会議所会員限定!! 好評販売中!!

### 商工会議所 × 福岡ソフトバンクホークス共同企画

#### 前半戦 HAWKS特割回数券

下記対象試合(平日)でご利用いただける  
平日指定席引換券 1セット 8枚綴り



対象日程【会場:ヤフオクドーム】

4月10日(水) 北海道日本ハム	5月16日(木) 埼玉西武
4月11日(木) 北海道日本ハム	5月31日(金) 楽天イーグルス
4月24日(水) オリックス	6月 4日(火) 中日
4月25日(木) オリックス	6月 5日(水) 中日
5月10日(金) 千葉ロッテ	6月 6日(木) 中日
5月15日(水) 埼玉西武	

■ 試合開始18:00(一般開場16:30)

+

#### 前半戦回数券スペシャル特典

下記日程でご利用いただける指定席引換券が2枚付いてくる!!

6/2(日) 楽天イーグルス 試合開始13:00 一般開場11:00

1セット **10,000円(税込)**  
販売期間 / 5月17日(金) 17:00まで

#### ホークス戦特別チケット



S指定席引換券【通常5,500円】が  
下記優待価格でご購入いただけます。

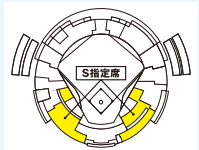
**1枚3,900円(税込)**

5月1日(水・祝) 楽天イーグルス	■ 試合開始 18:00(一般開場16:00)
5月2日(木・休) 楽天イーグルス	■ 試合開始 13:00(一般開場11:00)
5月3日(金・祝) 楽天イーグルス	■ 試合開始 13:00(一般開場11:00)
5月4日(土・祝) オリックス	■ 試合開始 14:00(一般開場12:00)
5月5日(日・祝) オリックス	■ 試合開始 13:00(一般開場11:00)

**1枚3,500円(税込)**

5月6日(月・休) オリックス	■ 試合開始 13:00(一般開場11:00)
-----------------	-------------------------

☆お渡しするのは引換券となります。  
試合当日にS指定席とお引換えが必要です。  
(引換券で直接ご入場はできません)  
☆チケットお引換えの際に座席位置のご希望  
(前方、通路側、1塁・3塁など)はお受けできません。



販売期間/4月19日(金) 17:00まで

FAX・HPでのお申込みとなります。詳しくは当所ホームページをご覧ください。(上記のQRコードよりアクセス)  
※社内で配布されるなどチラシが必要な場合は、福岡商工会議所までお気軽にお申し付けください。  
福岡商工会議所6階会員サービス部窓口での販売も行っております。(平日9:00~12:00/13:00~17:00)



ミライロごと図鑑 NEXT 10 YEARS 26

今月号は、特定商工業者として登録のある事業所様にもお送りしております。福岡経済の動向や経営・ビジネスに役立つ情報を掲載しておりますので、お手隙の折にでも、ご一読いただけますと幸いです。



新年度の始まりに！ 福商攻略特別号

特集1

04 福岡商工会議所 2019年度事業計画(案)

- 08 福岡商工会議所の経営相談窓口のご利用方法
- 10 もっともっと使ってほしい！ 福商事業・会員サービス利用社数ランキング
- 11 会員に聞く！ 会議所活用術

特集2

第58回 福岡市民の祭り

28 博多どんたく港まつり

RENEWAL ミライロごと図鑑 NEXT 10 YEARS

26 株式会社三好不動産

スマイルプラザセレクト天神 是澤まゆ氏

カンパニーズチャレンジ

02 株式会社FFD products Japan

代表取締役 福田 芳子氏



〈講演録〉

- 22 理財部会 秋季講演会  
金融情勢の変化で市場は一変 2019年はどうなる？  
～金融情勢の変化、消費増税、五輪後を見据えて～

〈ビジネスネットワーク〉

- 18 新規会員のご紹介
- 30 会員企業の商品・サービス紹介  
“ホットニュース”

〈専門家に聞く〉

- 20 労務Q&A
- 21 法律Q&A

〈役に立つ情報〉

- 15 福岡の統計

〈ホットと息〉

- 32 今月のよかもん 🍡
- 33 NEW 商店街応援隊「トコロ」が参ります！  
トコロ商遊記

福博新景



漫画家  
はかたまちや  
「博多町家」ふるさと館館長  
長谷川 法世

さあ、はじまるよ  
ぴかぴかのあたららしいせいかつ

Maizuru Elementary School  
마이즈루 초등학교  
舞鶴小学校  
Maizuru Junior High School  
마이즈루 중학교  
舞鶴中学校

きょうしつをまちがえないでね

Maizuru Elementary School  
마이즈루 초등학교  
舞鶴小学校  
Maizuru Junior High School  
마이즈루 중학교  
舞鶴中学校

あいさつ・そうじ・じりつ・りっし

Maizuru Elementary School  
마이즈루 초등학교  
舞鶴小学校  
Maizuru Junior High School  
마이즈루 중학교  
舞鶴中学校

くるまにきをつけて  
くうちゅうらんどうじょうでげんきにね

〈掲載広告〉  
●福岡県信用保証協会…裏表紙

〔同封〕福商 折込みチラシ  
●2019年福商実務研修講座のご案内

〔同封〕福商ビジネス情報便  
●株式会社サンネットワーク  
●一般社団法人 日本リーダーズ学会  
●コスモレンテック株式会社  
●株式会社ブレイクスルー  
●はけんの窓口グループ株式会社 外商部 福岡法人営業課  
●福岡県行政書士会  
●株式会社KISS 福岡  
●公益財団法人 産業雇用安定センター  
●社会保険労務士事務所 A&Uパートナーズ  
●福岡県社会保険労務士会  
●NTTファイナンス株式会社

表紙裏 Food EXPO Kyushu 2019 申込受付中

会員限定 前半戦HAWKS特割回数券・ホークス戦特別チケット好評販売中！！

14 博多伝統芸能館公演  
福商優待サービス

17 会員割引 福岡商工会議所貸会議室のご案内  
〈福岡商工会議所の活動〉

12 FCCI NEWS 会議所の動き

福岡商工会議所WEB

https://www.fukunet.or.jp/

福岡商工会議所

検索

イベント  
セミナー  
催事情報など



福岡商工会議所 Facebook

是非フォローをお願いいたします！

https://www.facebook.com/fukuoka.cci





COMPANY'S  
CHALLENGE

NO.47



## 女性のちょっとした背伸びをアシスト つま先から心まで美しくする

株式会社FFD products Japan 代表取締役 福田 芳子氏

### メイクとケアを両立した ファンデーションを開発

「ファンデーションは本来女性の肌を美しく見せるものですが、成分や使用方法によっては肌に負担をかけてしまう。ある種、相反する面を併せ持った存在です」。

株式会社FFD products Japan 代表取締役の福田芳子さんはそう話します。同社は女性向けのビューティーサロンを営むと同時に、自社ブランド『therapism (セラピズム)』の化粧品を開発。製造しているのはファンデーションのみ。そこには美容業界の第一線で活躍し続けてきた福田さんならではのこだわりが詰まっています。

『therapism』のファンデーションの

コンセプトは“美しく見せるプロテクト”。従来のファンデーションのように顔料で肌を塗りつぶしてしまうのではなく、光の力を利用して素肌が持っている自然な光沢感を再現。サンプロテクト効果や美容成分を配合することで、スキンケアの要素も持たせた商品です。人間本来の皮脂に近い成分で肌への刺激が少なく、また保護膜のような働きで外部刺激から素肌を守ってくれるそうです。

福田さんは「20年以上にわたって美容現場で聞いてきた声を形にした、いわば集大成のようなファンデーション。肌を美しく見せ、なおかつ肌に負担をかけない。安全にメイクができれば、毎日をもっと楽しく健やかに過ごせる女性が増えるはず」と言います。

「とにかく品質にこだわったので原価が高く、ビジネス的にはナンセンスかもしれない。けれど女性のほとんどは365日毎日ルーティンとしてメイクをします。その負担をできるだけ軽くし、それぞれのライフスタイルに寄り添った化粧品をつくりたい」と開発を決意。構想20年、着手してからはわずか1年半の期間で販売に至った『therapism』のファンデーションは、2017年のリリース以降、じわじわと注目を集めています。

### 忙しい女性を支える ビューティーサロン

メイクスクールの講師を務め、メイクアップアーティストとしても活躍。ミ

#### 【プロフィール】

埼玉県出身。幼少時代を長崎で過ごし、中学生時代に福岡へ。剣道に明け暮れた高校生活のあと、一転美容の道へ。メイクスクールの講師などを経て、2012年10月にトータルビューティーサロン「Dressing room Carrera」をオープン。2017年2月、化粧品の開発・販売などを機に法人化。株式会社FFD products Japanを設立する。



1



2



3



4

- 1 「therapism」のファンデーションは、リキッドタイプとパウダータイプの2種類を開発している
- 3 美容関係者向けの講習会で講師も務める福田さん。成人式やブライダルのメイク、撮影用メイクなどにも携わっている

- 2 サロンは「頑張っている女性たちのバックオフィス」と福田さん。間接照明やBGMなどで癒やしの空間を演出
- 4 施術ごとにプロフェッショナルがお客様を美しくする。ネイルなどの施術はもちろん、スキンケアなどにも対応

ス・ユニバースのメイク講習なども受け持った経歴を持つ福田さんが独立した理由は「仕事と家庭の両立」でした。そこで開業したのがトータルビューティーサロン『Dressing room Carrera (ドレッシングルーム・カレラ)』(福岡市早良区百道浜)です。

「例えば育児と仕事の両立など忙しく毎日を過ごしている女性が、美容室、ネイルサロン、エステと何箇所も通うのは負荷が大きすぎます。そのためワンストップで様々な施術に対応できるサロンをつくりたかった。ご来店いただければつま先から頭まで綺麗になれるんです」と語る福田さんのサロンは完全予約制。ヘアメイクやフェイシャルエステなど施術ごとに15年以上の経験を積んだ熟練のスタッフが担当します。

また福田さんが考えるトータルビューティーは外見だけに留まりません。

「福祉美容などの講習を経験させてもらい、メイクの力を感しました。元気がなかった女性でもメイクをするだけで調子が良くなったり、明るくなったり。美しくいることは自分のためだけではなく、人を安心させることにつ

ながります」。福田さんが提供するの「癒やしの空間」で過ごす「心を美しくしてくれる時間」でもあるのです。

### セラピストの仕事を一生涯に常にチャレンジ精神を忘れない

サロンのオープンから、自社ブランドの化粧品開発と順調にステップアップを続けるFFD products Japan。それでも福田さんは「まだまだ成功者ではなく発展途上の段階」と言います。

「講師として働いている時から、いつか起業したいと口にしていましたが、『難しい』『大変だよ』と反対されることも多々ありました」。

それでも自身の想いを周囲に伝えることで、共感してくれる人たち、背中を押してくれた人たちと出会い、独立に至った福田さん。

「起業を目指す人には、大いに自分の夢を語ってもらいたいと思います。そうすることで支援してくれる人たちとつながっていきます。加えて、ぬるま湯で居心地の良い場所に留まれば、成長はありません。ピリッとした緊張感の中で常にチャレンジすることが大

切。私自身、これからも自分で自分を高めていきます」と話します。

そう意気込む福田さんの次なる挑戦は、後進の指導だけではなく、セラピストの新しい活躍の場をつくることです。

「セラピストの仕事の質は年齢で変わっていくと考えています。やはり現場は若い世代に継承していくべき。しかしセラピストとして現場を退いたとしても、新人育成の講師の道やノウハウを活用した化粧品開発の道があります。言うならば仕事のプロデュース。セラピストという仕事が一生涯になるよう、新たなフィールドをつくっていききたいと思います」。



### 株式会社FFD products Japan

〒814-0001 福岡市早良区百道浜1-3-70  
ザ・レジデンシャルスイート・福岡3606  
TEL 092-833-1060  
<https://ffdproducts.jp/>

# 福岡商工会議所 2019年度 事業計画(案)

ウォーク  
(犬種:福岡犬)



当所は以下の計画に基づき、2019年度の各事業を推進いたします。

地域の商工業者の皆様と福岡市の発展のために、不断の工夫・改善を重ねながら、地域の皆様や都市の課題解決に取り組んでまいりますので、何卒、ご理解ご協力のほどよろしくお願いいたします。

## ■基本方針

- ▶ 中期方針の中間年度として、各事業の質を高めるため、事業の「目的」を常に意識し、部署間連携を深めることにより事業のスピードを上げて、確実にPDCAを回すことに徹底して取り組む。
- ▶ 2019年度に予定されている様々な政府の施策や制度などに対して、事業者が不安なく十分対応できるよう、万全の支援体制で臨む。
- ▶ 140周年を念頭に置き、事業運営に取り組む。

## 重点項目 (9項目)

- ★事業1 **MICE、観光、インバウンド支援** (交流人口の増加)  
～国内外の観光需要の取り込みに向けた活動強化～
- ★事業3 **海外展開支援**  
～企業の海外展開支援～
- ★事業6 **人材確保の包括的支援**  
～企業の採用活動への支援強化～
- ★事業7 **人材育成支援**  
～企業を担う人材のスキルアップ支援強化(リカレント教育等の取り組み)～
- ★事業8 **創業支援(スタートアップ支援)**  
～特区を活かした創業促進～
- ★事業9 **事業承継支援**  
～大企業承継時代を見据えた事業承継への対応強化～
- ★事業10 **IT・ICTの活用による生産性向上支援**  
～身の丈ITの徹底普及による労働生産性の向上～
- ★事業11 **イノベーション支援**  
～第4次産業革命を踏まえたイノベーションの促進～
- ★事業14 **会員純増に向けた入会促進、退会防止強化**  
～会員ニーズ分析による計画的アプローチとフォロー強化～

## ■中期方針(2018年度～2020年度)

【理念】商工業の改善・発達と福岡の発展

【中期方針のビジョン(目指す姿)】  
～質的向上によるサービス充実～

アジアの拠点都市  
として活力溢れる  
福岡の構築

地域を支え、  
成長し続ける  
商工業者の支援

信頼され、  
進化し続ける  
福岡商工会議所の  
実現

会議所の  
強み

I 事業サービス改革  
II 事業マネジメント改革  
III 人材マネジメント改革

関係  
支援先

## I. アジアの拠点都市として 活力溢れる福岡の構築

- ▶ 成長著しい福岡の強みを生かした産業・経済振興
- ▶ アジアの拠点都市にふさわしい都市機能整備促進

### ① MICE、観光、インバウンド支援(交流人口の増加)

- ◆ MICE・観光振興委員会で、MICE開催・誘致促進に向けた研究を進めるとともに、統計資料や市場ニーズ等を踏まえた観光振興策を研究し、事業に活かす。
- ◆ 着地型観光による博多旧市街エリアの回遊・賑わいを拡大する事業を展開し、地域企業の発展を支援するとともに、福岡市と連携し、観光関連施設・地域団体による着地型観光プラットフォームを組成し、当所が窓口となり民間の観光事業者や伝統芸能団体とつなぐ体制を構築する。
- ◆ 伝統芸能や祭りなどの文化体験型イベントを実施し、観光資源を内外にPRすることにより、福岡市の賑わいを創出するとともに、交流人口増加による経済効果の波及(インバウンドに対応するキャッシュレス推進など)、および、都市ブランド力の向上を目指す。

- ◆ 福岡・九州全体の観光産業の活性化に向けて、観光関連産業の販路拡大を支援する。
- ◆ G20 福岡 財務大臣・中央銀行総裁会議の開催に合わせて福岡市と連携して関連事業を実施する。
- ◆ ラグビーワールドカップ(RWC)開催に合わせて、「RWCおもてなしイベント(仮称)」を開催し、地域への経済波及効果の最大化を図る。その過程において、関係団体との連携体制を確立し、東京オリンピック・パラリンピックや世界水泳等の世界的イベントでの同様の取り組みにつなげる。
- ◆ 熊本復興PRイベントとして、九州の食と物産が集結する「九州・火の国元気まつり」を開催する(九州地域戦略会議主催の「祭りアイランド九州」と連携し、同時期に開催)。
- ◆ ファッションとコンテンツ産業、美容や食との連携・融合を推進し、「ファッションの街」を発信し、国内外からの交流人口増加を図る。

【主な活動】MICE・観光振興委員会、着地型観光メニューの拡大、博多どんたく、博多をどり、博多伝統芸能館、観光商談会、G20福岡関連事業【新規】、RWCおもてなしイベント【新規】、九州・火の国元気まつり【新規】、FACo、Fマンス など

## 2 食産業振興支援

- ◆九州一円の「食」でバイヤー・消費者に九州・福岡の食をアピールする「Food EXPO Kyushu」、市域内の飲食事業者を発掘する「博多うまかもん市」、バイヤーとの商談の場を提供する「個別商談会」を活動の柱として、各事業の有機的な連繋や幅広い関連産業の取り込みを強化し、BtoB、BtoC両面から、食ブランド強化を通じた産業振興に取り組む。
- ◆海外に向けた農産加工品等の新たな付加価値商品の開発を支援するとともに、TPP11や日EU・EPA等の経済連携やHACCP等の世界基準に関する情報を積極的に提供する。

【主な活動】Food EXPO Kyushu、博多うまかもん市(関東圏の開催含む)、個別商談会 など



Food EXPO Kyushu 2018 九州うまいもの大食堂

## 3 海外展開支援

- ◆海外展開に関するあらゆる相談に対応可能なワンストップ相談窓口の利用促進に取り組む。
- ◆他の支援機関と連携し、食品以外の分野で販路拡大事業を展開する。
- ◆海外展開支援委員会で海外の市場動向を調査し、地場企業に情報発信する。

【主な活動】ワンストップ海外展開相談窓口、販路拡大事業、海外展開支援委員会 など

## 4 地域商店街活性化支援

- ◆地域の賑わいを創出するため、国内外の消費者や観光客から選ばれるモデル商店街の形成を目指し、取り組み意欲が高い商店街に対し、ビジョンやコンセプトづくり、実施計画の策定、計画実行のフォローまで、一気通貫した伴走型支援を実施する。

【主な活動】商店街伴走型支援、インバウンド対応促進、ナイトタイムエコノミー等への取り組み など

## 5 政策提言・要望活動

- ◆中小企業に関する統計・調査データやヒアリングによる現場の生の声(商工業者、地域の課題やニーズ)に基づく要望活動の展開と施策実現を図る。
- ◆日商や連合会および部署間の連携強化を図り、情報量の増加と質の向上に取り組む。

- ◆行政との政策協議の充実を図り、トップ同士の提言・要望を実施し、実現度向上に取り組む。
- ◆当所事業と連動した部会・委員会活動を通じて、地域や中小企業が成長・発展するための制度改革や規制緩和などについて具体的な政策を提言する。

【主な活動】国・県・市への提言・要望活動、記者会見・会報誌・webなどでの情報発信 など

## II. 地域を支え、成長し続ける 商工業者の支援

- ▶事業者の持続・成長のための支援
- ▶企業サイクル(創業~成長~成熟~承継)に合わせた伴走型支援

## 6 人材確保の包括的支援

- ◆深刻化する人材不足に対し、通年で企業と学生の出会いの場の提供機会を増やすとともに、採用担当者間の情報交換の場の提供、セミナー等による企業の採用力の向上支援や女性・高齢者・外国人労働者等の多様な人材の確保支援など、人材確保への支援に積極的に取り組む。
- ◆特に中小企業のニーズが高い中途人材の採用については、福岡市及び民間の大手転職サイトと連携し、UIJターンを含めた中途人材の確保支援を更に推進する。
- ◆当所がコーディネーター役となり、各人材確保支援機関による連携を進め、支援事業を調整・集約して横断的かつ細やかな支援を行う。
- ◆人財支援委員会で、多様な人材の活用推進策、人材の定着促進策、地元福岡での就職意識を高めるための施策等について調査研究し、その内容を当所活動に確実に反映する。

【主な活動】会社合同説明会、インターンシップ合同説明会【新規】、採用担当者情報交換会【新規】、学校と企業との就職情報交流会、会議所キャラバン事業、中途人材に特化した求人サイトの利用促進、人財支援委員会 など



学校と企業との就職情報交流会

## 7 人材育成支援

- ◆社会変化や価値観の多様化を踏まえ、企業が求める人材を的確に把握し、ニーズに合った実務能力の向上支援に努める。また、リカレント教育に係る社会人の学び直し講座等に取り組む。

【主な活動】各種検定試験、実務研修講座、出前講座、リカレント講座【新規】、eラーニング など

### 8 創業支援（スタートアップ支援）

- ◆創業マインド醸成をはじめ創業後のフォローまで各段階に応じたきめ細かい創業支援を実施する。
- ◆成長分野に取り組む創業者に対し重点支援を実施し、ベンチャー企業を創出する。
- ◆創業・新産業創出委員会で、世界規模の市場で活躍する福岡発のベンチャー企業の創出に必要な環境整備や規制改革に関する要望内容、当所が実行可能な取り組み、福岡市のスタートアップ都市としてのプレゼンス向上のための取り組み等について調査研究し、当所活動へ反映させる。

【主な活動】創業マインド醸成セミナー、福岡起業塾、女性起業塾、ベンチャー向け起業塾【新規】、創業・新産業創出委員会 など

### 9 事業承継支援

- ◆大企業承継時代を乗り切るため、事業承継診断書を活用し、中小企業に対し徹底的に早期準備を促し、事業承継の円滑化を図る。
- ◆福岡県事業引継ぎ支援センターや福岡県事業承継支援ネットワークと連携し、プレ事業承継からポスト事業承継まで切れ目のない支援を提供し、事業承継を契機とした中小企業の成長を支援する。

【主な活動】セミナー・巡回・相談窓口・専門家派遣による事業承継への早期準備の促進、プレ事業承継からポスト事業承継までの伴走型支援、福岡県事業引継ぎ支援センターと連携したマッチング(M&A)支援 など

### 10 IT・ICTの活用による生産性向上支援

- ◆IT導入補助金等を活用し、中小企業に対して、業種や規模などを踏まえた身の丈ITの徹底的な普及を促進し(複数のビジネスアプリの導入提案)、生産性向上を図るとともに、売上アップの仕組みづくりを支援する。
- ◆福岡市と連携し、セミナーの開催やキャッシュレス商店街の実証実験等により、ITを活用した中小企業のチャレンジや生産性向上を後押しする「福岡中小企業元気都市推進事業」を推進する。

【主な活動】セミナー・巡回・相談窓口・専門家派遣による身の丈ITの導入支援、福岡中小企業元気都市推進事業 など

### 11 イノベーション支援

- ◆IoTなどを切り口としたイノベーションをテーマにしたセミナーの開催により『気づき』を促し、中小企業のイノベーションへの取り組みを促進する。
- ◆IoTコーディネーター、ITバンダー、研究機関等を配した集合ワークショップを実施し、業界の垣根を越えた新たなビジネスを生み出す場を提供する。
- ◆集合ワークショップの中から特に意欲のある企業を選抜して、

個別ワークショップによる重点支援を実施。議員、会員企業、行政などの会議所内外のネットワークを活用し、業務提携パートナーや販路拡大先とのマッチングまで支援し、当所発のIoTビジネスの先進事例を創出する。

- ◆先進事例創出ノウハウの横展開を図るとともに、創業・新産業創出委員会などと連携し、新ビジネスを創出するための環境整備に取り組み、IoTビジネスの集積を図る。

【主な活動】イノベーションセミナー、ワークショップ、ビジネスプランPR関連事業【新規】、開発した商品・サービスの商談支援 など



IoTセミナー・ワークショップ

### 12 伴走型支援

- ◆中小企業者の中でも、とりわけ自社の成長に意欲的な中小企業・小規模事業者に対し、重点支援を実施する。
- ◆顧客満足度を高めるため、企業の成長サイクルごとのメニューを見える化して提供する。

【主な活動】巡回・相談窓口・専門家派遣による重点支援、経営革新塾 など

### 13 消費税軽減税率・転嫁対策支援

- ◆2019年10月の消費税率引き上げや軽減税率制度の導入等に向けて、講習会等の開催や巡回訪問、相談窓口の設置等により、中小企業の円滑な対応を促す。
- ◆適正に消費税を転嫁できるよう、補助金を活用した複数税率対応レジや受発注システムの改修、複数のビジネスアプリ導入による生産性向上、アプリの蓄積データを基にした売上アップの仕組みづくりなど、中小企業のIT化や経営基盤の強化に資する経営支援を実施する。
- ◆行政と連携して、地域における消費を喚起・下支えするプレミアム付商品券を発行する。

【主な活動】消費税軽減税率・転嫁対策セミナー、巡回・相談窓口・専門家派遣による経営力強化・IT化の推進、プレミアム付商品券の発行 など



### Ⅲ. 信頼され、進化し続ける 福岡商工会議所の実現

- ▶ 会員活動の推進
- ▶ 職員の資質向上
- ▶ 会員増強活動の強化
- ▶ 財務基盤の強化

#### 14 会員純増に向けた入会促進、退会防止強化

##### 【強化ポイント】

- ◆ 中小企業の持続的発展・成長に向け「施策に基づく支援」と「会議所独自の支援」を融合させた「トータルサポート」の実施に注力し、会員の安定した増加を図る。

##### 【入会促進】

- ◆ 入会動機上位事業（保険・経営相談・交流会・販路拡大）を始めとする各種事業を通じた訴求
- ◆ 接点履歴等の分析による事業の見直し、開発
- ◆ 各種事業を通じた非会員リストの活用促進

##### 【退会防止】

- ◆ 退会率の高い未利用会員、2年目会員の徹底訪問（早期アプローチ実施）
- ◆ 新入会員への徹底したフォロー（入会後の再訪問、DM等を活用した事業利用アプローチ）

##### 【交流会等】

- ◆ 出合いの場となる新入会員交流会、夏の会員交流会、異業種交流会を実施

【主な活動】 会員増強・維持活動、会員交流会 など



夏の会員交流会

#### 15 職員の資質向上

- ◆ 当所が職員に求める資格・検定等の取得・合格に向け、職員一人ひとりが策定した習得計画に基づき、着実に自己研鑽を図るとともに、商工会議所職員として必要な能力、現状を踏まえ、所内の教育制度を体系的に見直し、強化する。

- ◆ 生産性向上に向けて、所内のIT化に着手する。
- ◆ 業務改善・新事業検討チームの活用により、各部の実情を当所活動に反映するとともに、全所的な活動へ展開する。
- ◆ 業務の質を確保するとともに、事務効率化を図るため、職員全員が統一した基準のもと事務処理を行えるようマニュアル・ルールを整備する。
- ◆ 職員が活躍できる環境を整えるため、長時間労働の防止や年次有給休暇の取得促進などに取り組む。

【主な活動】 職員ごとの習得計画、資格の取得促進、若手塾、新教育制度の実施【新規】、働き方改革（生産性向上）、業務改善・新事業検討チーム など

#### 16 ビル事業

- ◆ 当所ビル及び周辺ビルの利用状況やニーズを把握・分析し、安定した収益計上への対策を図っていく。また、当所ビル利用者に快適かつ安全安心な環境を提供する。
- ◆ 会議所活動を着実に継続していくために、ビルの維持・館内設備の更新・投資計画を実行する。
- ◆ マニュアル整備やシステム導入により、ビル管理業務の生産性向上を図る。

【主な活動】 テナント事業、貸会議室、設備更新・投資計画の策定、ビル管理業務の生産性向上 など

#### 17 140周年事業

- ◆ 2019年10月に創立140周年を迎えるにあたり、当所の140年の実績・活動を効果的にPRすることを通して、中小企業・小規模事業者との接点を増やし感謝の意を伝え、会議所事業・サービスへの理解促進・活用促進を図り、会員企業等がさらなる発展・成長することを目指す。あわせて、会員の満足度向上と会員維持、当所のブランドの向上につなげる。
- ◆ 職員が当所の役割・理念を再確認し、次の10年に向けて意欲と能力を向上させる契機とする。

【主な活動】 特設サイトの開設【新規】、永年継続会員・創業100年会員表彰【新規】 など

当所事業のほか、行政の施策や各種規制等に対してご意見ご要望がございましたら、是非皆様の声をお寄せください。  
ご意見ご要望はこちらまでお願いします ▶ Email:fkikaku@fukunet.or.jp

# 福岡商工会議所の経営相談窓口のご利用方法

相談窓口や各種サービスを通じて、創業から企業の成長、時には再生支援や事業承継まで、皆様の隣で支援いたします。早めのご相談は、事業の持続的な発展につながります。どうぞお気軽にお声かけください。



## 相談窓口のご利用の前にチェック!

- 原則として、福岡市内で事業を行っている方、創業を予定されている方であれば、法人・個人事業主を問わずご利用いただけます。
- 相談に関する資料などございましたら、可能な限りご用意ください。

## ご利用Q&A

### 相談するにはどうすればよいの?

福岡商工会議所までご連絡ください。

まずはお電話でお問い合わせください。また、相談窓口をご利用の際は博多駅前2丁目の福岡商工会議所ビル2階にお越しください。平日9時から17時まで、相談を受け付けております。(専門家の相談は予約制です)



### 一体、どんな人が相談にのってくれるの?

各地区を担当する、当所経営指導員や、相談の状況に対応できる専門家が承ります。

大切なご相談を承るのは、商工会議所の経営指導員と、数々のご相談に対応した経験豊富な専門家集団!まずは職員がお話を伺い、必要に応じて専門家の協力を得ながら、一緒に課題の解決にあたります。

相談は“原則無料”。また、ご相談の内容は秘密厳守いたします。安心してご相談ください。

## 具体的なご相談事例

### 創業したいけどどうしたらいいの?

創業の際に必要な、各種届出をはじめ、創業計画や資金計画、資金調達方法などをアドバイスし、創業の実現に向け後押しします。

また、概ね1年以内の創業を目指す方を対象に「福岡起業塾(短期集中セミナー・4日間)」を年3回開講しています。是非ともご参加ください!

### 消費税軽減税率導入に向けて対策を行いたい

制度概要をはじめ、業種に応じた対策についてアドバイスいたします。また、主に飲食・小売、卸売が対象となるレジ補助金等を活用した、軽減税率対策や売上アップの仕組みづくりなどもご紹介します。

### 活用できる補助金を教えてほしい

販路拡大や生産性向上に取り組むための国の補助金(持続化補助金、IT導入補助金、ものづくり補助金等)がごございます。事業者様のニーズにあわせ、補助金のご紹介をはじめ、申請のための事業計画、資金計画づくりのアドバイスをおこないます。

### ITを活用し、業務の効率化や売上アップを図りたい

中小企業は人手不足、売上減少等に直面しており、IT活用による生産性の向上は喫緊の課題です。進展著しい安価に導入可能なクラウドサービスを活用した、予約・売上管理や会計、勤怠管理などバックオフィス業務の効率化や売上アップの仕組みづくりを支援します。

さらには、キャッシュレスへの対応やSEO対策やWEB集客などについてもアドバイスいたします。

### 人材を確保したい

「若手の定着を図りたい」、「新卒を採用したい」、「心にささる求人票を書きたい」、「採用計画を立てたい」など、人材確保のための支援ニーズは高まる一方です。人材確保に関する実務経験豊富な「キャリアアコンサルタント」が自社の課題に対する解決策をご提案します。



経営相談窓口のほか、専門家と当所経営指導員が事業所を訪問し、ご相談に乗る「専門家派遣(無料)」もごございます。お気軽にお問い合わせください。

お問い合わせ先: 地域支援第一グループ(東・博多・南区担当)

TEL 092-441-2161

地域支援第二グループ(中央・城南・早良・西区担当)

TEL 092-441-2162



ご不明な点は、経営相談部 地域支援第一グループ・第二グループ TEL 092-441-2161・2162まで、お気軽にお尋ねください。

ご相談の内容	ご相談担当者	開設日					開設時間 ( 昼休み 12:00~13:00 )	予約	場所	予約TEL お問い合わせ (市外局番092)
		月	火	水	木	金				
<b>金融(融資)</b>	セーフティネット認定窓口 福岡市窓口 TEL 092-441-2171	○	○	○	○	○	9:00~16:30※1	随時	商工会議所 2階	福岡市窓口 <b>441-2171</b>
<b>まず、相談したい</b> ◎公的融資制度 ◎創業資金 ◎その他経営全般(創業、経営革新など)	商工会議所経営指導員	○	○	○	○	○	9:00~17:00※1			
<b>経営</b> (創業・経営革新等)	中小企業診断士	○	○	○	○	○	9:30~17:00	予約制	商工会議所 2階	経営相談部  地域支援 第一グループ <b>441-2161</b> (東・博多・南区)  地域支援 第二グループ <b>441-2162</b> (中央・城南・早良・西区)
<b>雇用・労務</b> ◎就業規則、従業員の雇用 ◎雇用に関する助成金 など	社会保険労務士※2	○ 第2			○		9:30~17:00 ( 第2月曜は 10:00~16:00 )			
<b>税務・財務</b>	税 理 士	○ 第1 第3	○				9:30~17:00 ( 第1・第3月曜は 10:00~16:00 )			
<b>販売戦略・販売促進</b>	中小企業診断士			○			9:30~17:00			
事業に関する <b>法 律</b>	弁 護 士		○			○	10:00~16:00			
<b>経営安定</b> (倒産防止)	中小企業診断士				○ 第4		13:00~16:00			
<b>店舗改装</b>	商品装飾展示技能士	毎月1回(不定期)					10:00~16:00			
<b>IT相談</b>	ITインストラクター		○				9:00~17:00			
<b>SEO対策 Web集客</b>	SEO・SEMコンサルタント			○ 第2 第4			10:00~17:00			
<b>人材確保</b>	キャリアコンサルタント				○ 第3	○ 第1	10:00~16:00			
<b>企業再生</b> (事業再生支援)	福岡県中小企業 再生支援協議会	○	○	○	○	○	9:00~17:00	予約制	商工会議所 9階	福岡県中小企業 再生支援協議会 <b>441-1221</b>
<b>事業引継相談</b> (M&A・事業承継 など)	福岡県事業 引継ぎ支援センター	○	○	○	○	○	9:00~17:00		商工会議所 8階	福岡県事業 引継ぎ支援センター <b>441-6922</b>
<b>経営改善計画 早期経営改善計画</b>	福岡県経営改善 支援センター	○	○	○	○	○	9:00~17:00		商工会議所 7階	福岡県経営改善 支援センター <b>441-1234</b>
<b>BCP</b> (災害対策)	BCPIに対応可能な専門家 社労士・中小企業診断士 など	要相談							商工会議所 2階	経営相談部 地域支援第一・第二グループ <b>441-2161</b> <b>441-2162</b>
<b>暴排相談窓口</b>	暴力団など、反社会的勢力とのトラブルについて、 初期対応の方法などのご相談に応じます。								商工会議所 6階	暴排相談窓口 <b>441-1245</b>

※1…随時の相談窓口は、昼休み(12:00~13:00)もご相談を承ります。

※2…従業員雇用・労務管理などの問題に対応する窓口です。

(従業員個人の相談は対象外となりますのでご注意ください)

- 予約不要の窓口につきましては、混雑している際にはお待ち頂く場合があります。ご了承ください。
- 中小事業者と創業予定の方の、事業に関するご相談のみ承ります。
- 臨時にお休みを頂く場合がございます。詳しくは右記連絡先までお尋ねください。
- ご予約後のキャンセル等は、事前にご連絡くださいますよう、お願い申し上げます。

●左のキリトリ線で切ってお使いください。

相談場所

福岡商工会議所、福岡市中小企業サポートセンター  
福岡市博多区博多駅前2丁目9-28 商工会議所ビル2階

お問い合わせ

福岡商工会議所 経営相談部 地域支援第一・第二グループ  
TEL 092-441-2161・092-441-2162

もっともっと使ってほしい!

# 福商事業・会員サービス 利用社数ランキング



当所は、会員の皆様に各種サービスを提供しています。今月は、数あるサービスの中でも特に人気のあるものをお届け!

これまで以上に、福岡商工会議所をもっともっと活用してみませんか?

また、皆様のまわりにまだ入会していない方がいらっしゃいましたら、ぜひお誘いください。当所の会員として、ともに発展しましょう!

## 福商事業・会員サービス

会員企業が利用している事業・サービスの人気ランキング(2018年4月1日~2019年1月31日)

利用ランキング  
**1位**

### 窓口・専門家への経営相談・ 職員訪問等の経営相談



#### 専門相談窓口

大切なお相談を承るのは、商工会議所の職員と、数々のご相談に対応した経験豊富な専門家集団! まずは職員がお話を伺い、必要に応じて専門家の協力を得ながら、一緒に課題の解決にあたります。

#### 創業支援

これから創業をお考えの方、様々なご不安や事業計画の策定についてご相談を承ります。



#### 経営革新計画作成支援

「自社の現状や課題を見極めたい!」、「自社の業績をアップさせたい!」。『経営革新計画』(会社の中期的な経営計画書)は、これらの思いを実現させるための武器になります。

利用ランキング  
**2位**

### 各種交流会

#### 福商ビジネス倶楽部

若手ビジネスパーソンの交流の場。活動報告はp.12をご覧ください。



#### 新入会員交流会

当所の各種事業・サービスを紹介するとともに、当所役員も参加し、会員同士が気軽に交流・懇親いただけます(毎年2回開催)。報告はp.13をご覧ください。

利用ランキング  
**3位**

### 各種保険・共済制度



#### 生命共済制度

全国商工会議所のスケールメリットで不慮の事故による入院や弔慰金に備えられます。

#### 特定退職金共済制度

従業員の退職に備えられます。

利用ランキング  
**4位**

### 展示会・商談会・ 一般販売への参加



利用ランキング  
**5位**

### 広報支援等のサービス



#### 会議所ニュースへの チラシ同封サービス 福商ビジネス情報便

チラシを同封して貴社のPRをしませんか?

#### ザ・ビジネスモール

全国の商工会議所・商工会が運営する商取引支援サイト。取引先を探したり、商品やサービスのPRなどにご活用いただけます。

地域の声に耳を傾け、  
地域の発展を考える福岡商工会議所に

お知り合いの方を

**ご紹介  
ください!!**

特典  
あります!

共に発展しましょう!!



福岡商工会議所では、域内の事業者の方々の声を広く集め、地域経済の発展につながるために日々活動しています。趣旨にご賛同いただける方のご入会を随時受け付けています。

特典	<b>ご紹介</b>	<b>ご入会</b>
	いただいた会員事業所に QUO カード	いただいた方全員に 会議所サービス 利用券
	1,000円分	3,000円分

年会費	個人事業者の場合
	<b>9,000円以上</b>
	法人・団体の場合
	<b>15,000円以上</b>

**加入資格** 福岡市内に事業所を有し事業を営んでいる方であれば、業種・規模は問いません。

※会費は全額、損金または必要経費に算入できません。  
※福岡市内に事業所を有しない商工業者の方は「特別会員」としてご入会いただけます。  
「特別会員」は当所議員の選挙権・被選挙権はなく、部会への所属ができません。  
しかし、事業・サービスは一般の会員と同様にご利用できます。

職員が訪問し、ご説明させていただきます。まずは、お電話ください。

お問い合わせ/会員組織・共済グループ TEL 092-441-1114

E-mail: nyukai@fukunet.or.jp



会員に聞く!

# 会議所活用術



実際に会議所事業を活用している会員企業の皆様に、福岡商工会議所活用術をお聞きました。

## 会員の声① 中小企業こそ商工会議所の活用を!

当社は、秀電社に係わる皆様や社員にとって、“いい会社”である事を探求し続けながら、少しずつ前進しているところですが、当社も立派な中小企業。自社の力だけでは解決できない問題が沢山ありました。特に、当社は“人材力=企業力”なので、新入社員が来てくれて、長く働いてくれてこそなのですが、新卒採用の難しさ、社員の教育、人事評価システムの見直し、それらを解決する為の時間と費用の捻出…と、課題はたくさんあるものの、今まで、なかなか取り組めず、ずっと先延ばししていました。

そんな時、心強い味方になってくれたのが商工会議所です。自社だけでは出来ない各カテゴリの教育や、採用成功の為のセミナーや相談会、福岡市の就職支援事業へのかけ橋。また、中小企業がなかなか参加しづらい新卒採用のイベント、新卒向け「会社合同説明会」も主催してもらえることで、参加しやすく、多くの就活生に会えるきっかけをつくってもらえたのも大きいです。しかも、中小企業には相当優しい価格帯で。また、今まで外部講習をほとんど受けたことが無い管理職のメンバーは、講習受講後、多くの気付きがあったようで、早速社内で情報を共有してくれていました。さらに、自分たち自身で人材育成の大切さを実感してくれたようで、社内でも、技術力向上のイベントを開催したり、若手の成長を見守りやすい仕組みをつくったりと、社内にはいい流れが出来たと感じています。

みなさんも、なにか気になる事があたら、商工会議所を活用してみてください。きっと、何かプラスになる事があるはずですよ!



株式会社  
代表取締役 秀嶋 克仁  
福岡市博多区対馬小路9-23  
TEL:092-281-1717  
電気工事業、電気通信工事業、機械器具  
設置工事業

### 一言PR

工事に興味が無い方も、普段水を使わない方も、何気なく目にとまった方も是非一度、秀電社のホームページをご覧ください。

「SHUDEN ON TIME」  
きっと意外な発見があると思います☆



株式会社  
代表取締役社長 小林 由紀  
福岡市中央区今泉1-2-30  
天神プレイス1202  
TEL:092-791-2577  
ホームページ製作、無添加石鹸・化粧品  
企画販売、日本フラワーソープ協会運営

### 一言PR

女性の雇用創出・障がい者の就労支援を行う日本フラワーソープ協会を2018年7月に新たな事業として立ち上げました。



## 会員の声② 会議所職員とタッグを組んで自社のステップアップ!

当社は2013年に創業して以来、地区担当者をはじめ、さまざまな部署の職員の方にお世話になっています。

利用のきっかけは、創業補助金申請でした。補助金は、中小企業診断士に依頼すれば申請書の作成代行をしてくれますが、それには費用がかかります。当社はこれを自力で作成するために商工会議所で行われている経営相談や専門家派遣制度を利用して補助金を獲得しました。また、2014年夏の会員交流会に出席し、福岡商工会議所女性会に加入。それが転機となり、多くの経営者の大先輩方と知り合うことができました。元副会頭で当時の女性会会長より人脈を繋いでいただき、大手企業とのお取引にも結びついていきました。

2017年には全国商工会議所女性会連合会「第16回女性起業家大賞」に於いて優秀賞を受賞いたしました。このエントリーシートを作成する場面でも職員の方とメールで記載内容を客観的にチェック・校正してもらいながら、エントリーシートを完成させていきました。信頼できる担当職員とのタッグは最強!

福岡商工会議所に入ったことで得た情報や素晴らしい人脈・お取引先はかけがえのない財産です。皆さんも是非フル活用されてください。



株式会社  
不動産鑑定士 片江 宏典  
福岡市中央区大名2-4-30-7F  
TEL:092-735-3610  
不動産鑑定業、宅建業

### 一言PR

不動産の専門家として、担保や訴訟、相続の際の不動産鑑定はもちろん、自社のネット入札システムを活用した不動産仲介業も行っていきます。できるだけ高く不動産を売りたいという方、ぜひ一度お気軽にご相談ください。



## 会員の声③ ビジクラで広がるビジネスチャンスの輪

福岡ビジネス倶楽部代表幹事で株式会社プライム評価研究所、不動産鑑定士の片江宏典と申します。大阪から福岡へ来て約6年、また福岡ビジネス倶楽部に入会してちょうど6年が経ちました。たまたま弊社が福岡商工会議所の会員だったこともあり、福岡に知り合いがいなかった私は少しでも人脈形成のきっかけになればという気持ちで参加し始めたのを覚えています。

ビジクラは若手ビジネスパーソンの自己研鑽と人脈形成の場です。入会当初は先輩の皆さんによくしてもらい、年齢が近いこともあり、ビジクラ以外でも普段からお付き合いできるような友人がたくさんできました。友人になるとお仕事の機会も増え、少しずつお役に立てるようになっていきました。

ビジクラは①福岡商工会議所の内部組織として安心できるメンバーがそろっている②会費がリーズナブル③一生付き合える仲間が得られる④土業のメンバーが多くお困りごとの解決がスムーズ⑤福岡商工会議所職員の皆様とのつながりができるといった特徴があります。女性メンバーが少ないので今後たくさんの女性にご入会いただける働きかけをおこなっていくことも計画中です。

ビジクラに入っていない自分はないと思います。ぜひ皆さまもご入会いただければ幸いです。

お問い合わせ/会員組織・共済グループ TEL 092-441-1114

**経営支援 3.7**



振興委員に対し、当所の1年間の支援策について報告を行った

## 小規模企業振興委員 第2回連絡会議

当所は3月7日、平成30年度小規模企業振興委員第2回連絡会議を開催。39名が参加した。小規模企業振興委員とは、当所と地域の事業所のパイプ役として経営相談の初期対応や中小企業振興施策の普及を行う制度で、主に福岡市内の業種団体や商店街の代表者に委嘱。会議では10月に施行が予定されている消費税軽減税率制度への対応について、博多税務署から講師を招き説明。参加者からは、軽減税率の対象となる取引のケースや仕入時の仕分け方法等について質問が寄せられた。

●商業・雇用支援グループ TEL 092-441-2169

**部会 2.28**



自社の歩みについて説明する津田氏

## 工業部会大会

工業部会(部会長=井上賢司・(株)大洋サンソ取締役会長)は、モノづくり企業の活性化を目的に工業部会大会を開催。131名が参加した。

第1部は、『IoT活用の実例』に関する情報提供セミナーを実施。続く第2部では、(株)安川電機 代表取締役会長の津田純嗣氏を講師に迎え「安川電機の経営戦略とこれからの製造業」をテーマに講演会を開催。津田氏は、自社のこれまでの歩みやこれからの製造業について熱く語った。第3部の「交流懇親会」では、参加者同士活発な交流が行われた。

●地域振興グループ TEL 092-441-1118

**支店長会 2.25**



実技体験をする草田会長

## 支店長会 2月例会(支店長交流会)

支店長会「ランチ・コミュニケ」(会長=草田哲也・アサヒビール(株)理事・福岡統括支社長)は2月25日に2月例会を開催。90名が参加した。第1部では、コカ・コーラレッドスパークスの桑水流裕策選手、築城昌拓広報担当を招いて「RWC2019福岡開催」について講演会を開催。ラグビーとビジネスの関係性や福岡での3試合の見どころ等について実技体験を交え語っていただいた。続く第2部では懇親会を実施。参加者同士による交流・情報交換が活発に行われ、大いに賑わった。

●地域振興グループ TEL 092-441-1118

**地域振興 3.14**



榎本実行委員長、粥川副実行委員長と福岡親善大使

## 福岡市民の祭り振興会 総会記者発表

福岡市民の祭り振興会(会長=藤永会頭)は総会を開催し、昨年の博多どんたく港まつり開催報告・決算、今年の実施計画・予算について審議し、全て承認された。

総会終了後に行われた記者発表で榎本重孝実行委員長(当所副会頭)は、「祝うたァ!! “新元号”元年 博多松囃子840年」をサブタイトルに開催する旨を発表した。

今年のどんたくの詳細を、本誌28~29、32ページに掲載しています

●地域振興グループ TEL 092-441-1118

**販路開拓 3.5~3.8**



福岡商工会議所ブース出展

## FOODEX JAPAN 2019 in 幕張

当所は3月5日~8日の4日間、幕張メッセで開催された「FOODEX JAPAN 2019(国際食品・飲料展)」の輸出ゾーンに会議所ブースとして出展し、会員企業8社の海外輸出を支援した。FOODEXは、日本・世界のプロが集うアジア最大級のBtoB食品・飲料専門展示会で、食品業界のビジネス拡大支援と最新のトレンドを発信する食の祭典。日本にいながら世界80カ国から購買意欲の高いバイヤーと自由に商談できるため、出展企業はバイヤーに積極的にPRし、取引につなげていた。会場は、4日間で80,426名と大変盛況であった。

●産業振興グループ TEL 092-441-1119

**ビジクラ 3.8**



若林氏の講演を聴く参加者たち

## 福商ビジネス倶楽部 3月例会

福商ビジネス倶楽部は3月8日、若林ビジネスサポート代表 若林宗男氏をお招きし「新しい仕事を生み出す方法~地域課題は新しい仕事の宝庫~」をテーマに3月例会を開催。49名が参加した。地域課題を改良した事例等を交えた講演会が行われた。

参加者からは「ピンチをチャンスに感じ、一歩踏み出す大切さを認識することができた」「気づきという収穫を得ることが出来た」「地域課題を考えるきっかけになった」との声が聞かれた。

●産業振興グループ TEL 092-441-1119

女性会 3.19



挨拶する森会長

### 第107回 九州商工会議所 女性会連合会役員会

九州商工会議所女性会連合会(会長=森純子・(株)如水庵 取締役副社長)は3月19日、都城市のホテル中山荘で役員会を開催。九州各県より40女性会、160名が出席した。

役員会では、事業計画等について協議し、6月に開催する熊本総会へ全て上程することとなった。また、飯塚、大川、熊本、日向女性会より事例発表を行った。

別会場で開催された物産展では、都城を中心とした女性会会員が多数出店し、大いに賑わった。

●経営支援グループ TEL 092-441-1146

交流会 3.6



自社の商品・サービスをPRし合う参加者達

### 平成30年度 第2回 新入会員交流会

当所は平成30年度第2回新入会員交流会を開催。89社114名が参加した。第1部の「事業ガイダンス」では、(株)デキャンタージュ 代表取締役社長 小林由紀氏、(株)セブンアイズ 代表取締役 瀧内賢氏、(株)プライム評価研究所 不動産鑑定士 片江宏典氏の3名より、当所の活用事例等について発表いただいた。第2部の「会員交流会」には当所役員も参加し、交流を深めた。参加者からは「今後のビジネスに繋がりそうな話ができた」等の声が聞かれ、積極的に交流を図っている様子だった。

●会員組織・共済グループ TEL 092-441-1114

部会 3.5



宮下氏の講演に熱心に耳を傾ける参加者

### 理財部会春季講演会

当所理財部会(部会長=工藤賢二・福岡信用金庫 会長)は3月5日、日本銀行福岡支店 支店長 宮下俊郎氏を講師に迎え「G20福岡開催記念 最近の金融経済情勢について」と題して講演会を開催。98名が参加した。講演で宮下氏は、今後、九州・沖縄経済をさらに力強く成長させていくには何が必要なのか、その展望と課題について語ったほか、今年6月に開催予定のG20財務大臣・中央銀行総裁会議の地元としての期待などについても解説した。

●経理・財務グループ TEL 092-441-1115

部会 3.18



国内外のエネルギーについて説明する十市氏

### 福商エネルギー問題セミナー

当所エネルギー部会(部会長=出光芳秀・(株)新光 顧問)は、(一財)日本エネルギー経済研究所参与の十市勉氏を講師に迎え、「不安定化する国際情勢とわが国エネルギー政策の課題」をテーマに、福商エネルギー問題セミナーを開催。47人が参加した。セミナーで十市氏は、激変する国際情勢、高まる気候変動リスク、目覚ましい技術革新を踏まえ、日本の長期的なエネルギー政策について分かりやすく解説した。

●産業振興グループ TEL 092-441-1119

人材育成 3.5



レゴブロックから読み取れる考えについて話し合う参加者

### 社会人の学び直し講座 「人生100年時代を豊かに生きよう」

当所は、3月5日に「人生100年時代を豊かに生きよう。自身のキャリアアップにつなぐ社会人の学び直し講座」と題して講座を開催した。本講座は二部構成で、第一部は「人生100年時代」における社会人の学び直しセミナーを実施(講師:(株)ライズ代表取締役)。40名が参加した。後半では、九州産業大学教授間理氏を講師に迎え、レゴブロックを用いて考えを見える化するワークショップを実施し、16名が参加した。「自分の強みや大切にしている事がわかった」という感想が寄せられた。

●検定・企業研修グループ TEL 092-441-2189

## PUBLIC Information

パブリックインフォメーション

### 福岡市介護予防応援WEBサイトの開設について(お知らせ)

福岡市では、介護予防に関する情報を集約したサイトを開設しました。通いの場や体操の動画等を掲載しています。ご家族やお知り合いの方にもぜひおすすめください。

また、地域の高齢者の方へ活動場所を提供していただく「高齢者生き生きパートナー事業」へご協力いただける事業者も引き続き募集しています!詳しくは下記サイトをご覧ください。

【福岡市介護予防応援WEBサイト】  
<https://ssl.city.fukuoka.lg.jp/yokatore/>

#### 【お問い合わせ】

福岡市保健福祉局  
地域包括ケア推進課介護予防係  
TEL 092-711-4373



※掲載の価格は全て税込です。

## イベント



### 博多伝統芸能館 公演

博多の伝統芸能を身近に感じてみませんか?博多芸妓をはじめ、博多を代表する伝統芸能団体の唄や舞を楽しみ、簡単なお座敷遊びまで体験していただけます!!



【①2団体出演 90分公演】●日時=5月18日(土)、6月15日(土)いずれも【第1部】13:00~14:30【第2部】15:00~16:30●出演団体=5月18日(土):博多芸妓、博多民謡協会 6月15日(土):博多芸妓、(一社)日本国際文化協会九州センター ●参加費=5,000円(お一人様)  
【②博多芸妓出演 50分公演】●日時=4月26日(金)、5月28日(火)、6月28日(金)いずれも 16:00~16:50●出演団体=博多芸妓●参加費=3,000円(お一人様)  
【①②共通】●場所=博多伝統芸能館(福岡市博多区冷泉町2-20)●定員=各回20名(先着順)●お問い合わせ=博多伝統芸能振興会(地域振興部内)TEL 092-441-1118(当日080-2705-5462)  
※お申し込み状況により開催中止となる場合があります。  
※定員に余裕がある場合は、当日お申し込みも可能です。



© はなぐるま 1967年 ちひろ美術館蔵

### 生誕100年 いわさきちひろ、絵描きです。

●優待内容=当日、窓口にて会員証(コピー可)提示で2名様まで前売料金適用【料金】一般1,300円→1,100円、高校・大学生1,000円→800円、小・中学生600円→400円 ※小学生未満は入場無料(但し、保護者同伴)●対象日程=4月20日(土)~5月26日(日)●休館日=水曜 ※ただし、5月1日は開館●場所=福岡アジア美術館



### DRUM TAO 2019「ザ・ドラマーズ」

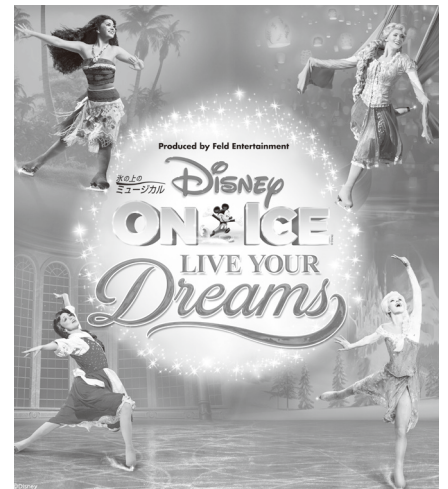
●優待内容=①福岡②北九州:【S席】6,700円→6,030円③久留米:【S席】6,000円→5,400円●対象日程=①5月24日(金)19:00、25日(土)13:00/18:00、②5月26日(日)17:00、27日(月)13:00、③5月29日(水)19:00、30日(木)13:00●申込締切=4月30日(火・休)●場所=①福岡市民会館、②北九州芸術劇場、③久留米シティプラザ●申込方法=当所HPにてお申し込み  
※各日先着20名

## Disney ライオンキング



### 劇団四季『ライオンキング』

●優待内容=[S席会員限定割引プラン]10,800円→9,720円、【良席プラン】21,600円(各日2名1組限定)●対象日程=4月10日(水)~8月31日(土)●申込締切=各対象公演2週間前まで●場所=キャナルシティ劇場●申込方法=当所HPにてお申し込み



### ディズニー・オン・アイス 「LIVE YOUR Dreams」

●優待内容=[S席大人]金曜6,000円→5,000円、土日6,000円→5,500円【S席子ども】金曜5,000円→4,000円、土日5,000円→4,500円●対象日程=8月23日(金)~25日(日)●申込締切=6月30日(日)●場所=マリンメッセ福岡●申込方法=当所HPよりパスワード[doi2019]を入力の上、お申し込み  
※8月24日(土)18:00公演  
※8月25日(日)14:00公演は対象外

## 福商優待サービス

会員事業所の従業員の方なら  
どなたでもお申し込みいただけます。

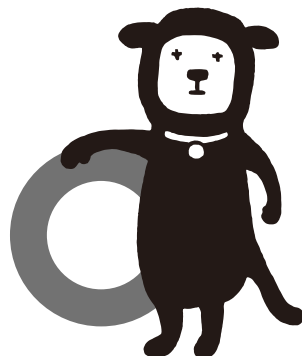


会員組織・共済グループ TEL 092-441-1114

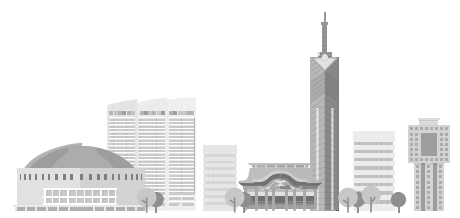


### 九州交響楽団 天神でクラシック Vol.34

●優待内容=A席良席(限定10席)【A席】1枚:4,200円●対象日程=6月8日(土)15:00開演●申込締切=5月24日(金)●場所=FFGホール(福岡市中央区天神2-13-1)●申込方法=当所HPにてお申し込み ●曲目=ヴィヴァルディ/「調和の靈感」第10番 RV580、ニーノ・ロータ/コントラバスと管弦楽のための協奏的ディヴェルティメント、メンデルスゾーン/交響曲第4番 イ長調「イタリア」作品90







対前年同月比(▲減)

世帯数(※1)	808,281 世帯	1.7	福岡市統計調査課
人口(※1)	1,583,101 人	0.8	
消費者物価指数(福岡市)(※2)	101.6	▲0.3	総務省「消費者物価指数」(平成27年=100)
消費者物価指数(全国)(※2)	101.5	0.2	
1世帯1か月間の消費支出(全国)(※2)	296,345 円	2.3	総務省統計局「家計調査報告」
新車販売台数	12,988 台	▲2.5	福岡県自動車販売店協会(福岡県内登録車)
百貨店 売上高	15,198 百万円	▲0.8	日本百貨店協会(市内4店)
// 売場面積	174,686 m <sup>2</sup>	0.0	
公共工 件 数	567 件	36.6	西日本建設業保証福岡支店(福岡県内)
// 請負高	19,346 百万円	45.7	
新設住宅着工数(※2)	1,122 戸	▲8.5	福岡市建築指導課
預金残高	23,662,558 百万円	2.2	福岡銀行協会(一部福岡市外を含む)
貸出金残高	15,661,293 百万円	2.5	
信用保証 件 数	1,067 件	0.8	福岡県信用保証協会(福岡市および近郊)
// 保証高	1,067 百万円	▲90.8	
福岡商工会議所 融資斡旋件数	19 件	5.6	当所経営支援グループ
// 額	102 百万円	▲44.9	
企業倒産 件 数	21 件	31.3	帝国データバンク福岡支店(福岡県内1,000万円以上)
// 負債額	3,502 百万円	165.3	

\*各数字は当月末現在。ただし、(※1)は翌月1日現在、(※2)は前月末、(※3)は前々月末の数字。  
\*「-」は誌面校了日時点での未発表分です。数値につきましては、お問い合わせください。  
\*「訪日外客数」と「九州 入国外国人数」の算出方法は異なる。

対前年同月比(▲減)

有効求人倍率(福岡県)(※2)	1.58 倍	▲1.3	
有効求人数(福岡県)(※2)	127,447 人	1.9	福岡労働局「雇用失業情勢」
有効求職者(福岡県)(※2)	75,023 人	4.1	
完全失業数(全国)(※2)	166 万人	4.4	
福岡都市高速道路通行台数(※2)	5,440,460 台	1.9	福岡北九州高速道路公社(日平均による前年同月比)
博多駅乗降人員 新幹線	1,290,492 人	4.7	JR西日本
地下鉄博多駅 乗降人員(※2)	4,778,799 人	4.8	
// 天神駅 // (※2)	4,443,154 人	2.8	福岡市交通局
// 天神南駅 // (※2)	892,221 人	1.8	
西鉄福岡天神駅乗降人員(※2)	4,196,587 人	2.0	西日本鉄道
福岡空港乗降客数 国内線(※2)	1,429,793 人	3.3	国土交通省福岡空港事務所
// 国際線(※2)	592,881 人	6.6	
外国貿易 輸出(九州経済圏)	6,931 億円	3.7	門司税関
// 輸入(九州経済圏)	5,085 億円	▲12.7	
博多港入港船舶(外航・内航合計)(※3)	2,459 隻	▲4.4	福岡市港湾空港局
博多港船舶乗降人員(外航・内航合計)(※3)	233,371 人	2.1	
旅券発行総数	17,127 人	19.9	福岡バスポートセンター(福岡県内)
訪日外客数(全国)	2,604,300 人	3.8	日本政府観光局(JNTO)
九州 入国外国人数(14条上陸含む)(※3)	424,325 人	0.3	法務省「出入国管理統計」より九州観光推進機構にて集計
福岡県 延べ宿泊者数(外国人+日本人)(※3)	1,237,050 人	▲5.3	観光庁「宿泊旅行統計調査」より九州観光推進機構にて集計

福岡商工会議所 福利厚生サービス事業

## 健診サービスのご案内

福岡商工会議所では、17の健診機関と提携し、各種健康診断を実施しています。ぜひみなさまの健康管理にお役立てください。



割安な健診料金で充実の健診内容

従業員のご家族も受診可能

定期健診の項目も充足

年齢を問わず受診可能

コース	法定健診	ミニ人間ドック	半日人間ドック A・B	半日人間ドック +脳ドック	1泊2日人間ドック +脳ドック	2泊3日人間ドック +脳ドック	PET
健診料							
会員料金(税込)	6,200円	18,500円	35,000円	50,400円	72,000円	103,000円	会員割引
一般料金(税込)	7,400円	23,700円	42,200円	59,700円	87,400円	123,400円	—
コース内容	定期・雇入時健診に対応したコース	法定健診に胃がん検査や大腸がん検査等を追加したコース	ミニ人間ドックに腹部エコーや血清反応検査等を追加したコース	半日人間ドックに頭部MRI検査等を追加したコース			がんの発見を目的とした検査 ※PET検査で発見しにくい部位もあります。

\*一般料金は保険点数表から試算しておりますので、目安となります。 ※詳細は、当所ホームページをご覧ください。

お申し込み・お問い合わせ/会員組織・共済グループ TEL 092-441-1114



# 福岡商工会議所の検定試験 LICENSE

ビジネス実務に直結する知識やスキルを取得できます。



●お申し込み・お問い合わせ  
検定・企業研修グループ  
TEL 092-441-2189  
FAX 092-414-6206



← 申込方法など  
詳しい内容は  
コチラから!!



## 日商簿記

簿記は、企業の経営活動を記録・計算・整理して、経営成績と財務状態を明らかにする技能です。

	試験日	申込期間	受験料(税込)
第152回 1~3級	6月9日(日)	4月15日(月) ~5月6日(月・休)	1級 7,710円 2級 4,630円 3級 2,800円

対策講座あり



## 福祉住環境コーディネーター

医療・福祉・建築の知識が体系的に幅広く身につく、住宅の購入やリフォーム、介護の現場において、的確なアドバイスができるようになります。

	試験日	申込期間	受験料(税込)
第42回 2・3級	7月7日(日)	4月23日(火) ~5月24日(金)	2級 6,480円 3級 4,320円

対策講座あり

※対策講座のお問い合わせは、福岡地区職業訓練協会まで(TEL 092-671-6831)



## カラーコーディネーター

実践的・理論的な色彩の知識が身につく、説得力をもった色彩計画やイメージ戦略が可能になります。

	試験日	申込期間	受験料(税込)
第46回 2・3級	6月16日(日)	3月26日(火) ~4月26日(金)	2級 7,340円 3級 5,250円



## ビジネスマネジャー

「人と組織のマネジメント」「業務のマネジメント」「リスクのマネジメント」の3つの柱を学ぶことで、管理職に求められる総合的なマネジメント知識を体系的に習得できます。

	試験日	申込期間	受験料(税込)
第9回	7月14日(日)	4月23日(火) ~5月31日(金)	6,480円



## BATIC(国際会計検定)

IFRS(国際財務報告基準)というグローバルな会計ルール導入に向けた人材の確保・育成に活用できます。

	試験日	申込期間	受験料(税込)
第37回	7月21日(日)	5月7日(火) ~6月7日(金)	10,150円 (Subject1のみ5,400円) (Subject2のみ7,990円)



## そろばん(珠算)

そろばんを学習することで計算力や暗算力はもとより、集中力や持久力・記憶力なども養われ学力全体の向上が期待できます。

	試験日	申込期間	受験料(税込)
第216回 1~6級	6月23日(日)	5月15日(水) ~5月17日(金)	1級 2,300円 2級 1,700円 3級 1,500円 4~6級 1,000円

※福岡珠算振興会ホームページでは、そろばん教室(認定塾)をご紹介します。  
<http://www.fukuoka-soroban.com/>



## 環境社会(eco検定)

率先して環境問題に取り組む「人づくり」と環境と経済を両立させた「持続可能な社会づくり」を目指します。

	試験日	申込期間	受験料(税込)
第26回	7月21日(日)	5月7日(火) ~6月7日(金)	5,400円



## ビジネス実務法務

コンプライアンス管理、リスク回避の取り組みに最適。法務部門に限らず、営業・販売・総務・人事、あらゆる職種の方が受験しています。

	試験日	申込期間	受験料(税込)
第45回 2・3級	6月30日(日)	4月16日(火) ~5月17日(金)	2級 6,480円 3級 4,320円



## ビジネス会計

職種を問わずビジネスに必要な会計知識が身につく仕事に役立つ力を得ることができます。

	試験日	申込期間	受験料(税込)
第25回 2・3級	9月1日(日)	6月24日(月) ~7月26日(金)	2級 6,480円 3級 4,320円



## リテールマーケティング(販売士)

「販売のプロ」を認定する定番資格です。多商品の開発や仕入、販売、物流などを効率的かつ効果的に行う能力が身につきます。

	試験日	申込期間	受験料(税込)
第84回 2・3級	7月13日(土)	5月20日(月) ~6月14日(金)	2級 5,660円 3級 4,120円



## メンタルヘルス・マネジメント

働く人たちの心の不調の未然防止と活力ある職場づくりを目指して、職場内での役割に応じて必要なメンタルヘルスケアに関する知識や対処方法を習得できます。

	試験日	申込期間	受験料(税込)
第27回 I~III種	11月3日(日・祝)	8月28日(水) ~9月27日(金)	I種 11,000円 II種 6,600円 III種 4,400円

# 福岡商工会議所貸会議室のご案内

当所は8名～300名まで収容可能な21室34パターンの会議室をご用意しています。会社説明会、採用面接、講演会、資格試験、展示会etc… 多種多様な用途、抜群の交通アクセスでありながら非常にお得な料金でご利用いただけます。



(円/消費税8%含む)

階	会議室名	面積 ㎡ (坪)	定員				会議				展示会	付加料金	
			学校式	口型	島型	T字型	9～12時 午前	13～17時 午後	9～17時 終日	18～21時 夜間	～19:00 8:00	土日祝	1時間当 超過
3	301	363 (110)	200	60	160	180	47,736	59,616	76,356		109,944	11,448	8,424
			(300)	(90)	(240)	(270)	71,604	89,424	114,480		164,916	14,796	10,908
							85,924	107,244	137,376		197,856	14,796	10,908
	302	30 (9)	12 (18)	12 (18)	12 (18)	12 (18)	7,128	8,424	10,368	7,128	12,528	1,296	972
303・304・305 306	35 (11)	16 (24)	16 (24)	16 (24)	18 (27)	10,692	12,636	15,552	10,692	18,792	1,620	1,188	
307	70 (21)	32 (48)	24 (36)	32 (48)	36 (54)	12,830	15,120	18,576	12,830	22,464	1,620	1,188	
						8,100	9,720	11,988	8,100	14,904	1,512	1,080	
401	62 (19)	28 (42)	20 (30)	24 (36)	24 (36)	11,988	14,904	19,116		27,432	2,808	2,052	
						17,982	22,356	28,620		41,148	3,564	2,592	
402・403・404 405	58 (18) 53 (16)	40 (60)	24 (36)	32 (48)	30 (45)	21,578	26,784	34,344		49,356	3,564	2,592	
406	70 (21)	40 (60)	24 (36)	32 (48)	30 (45)	11,988	14,904	19,116		27,432	2,808	2,052	
						17,982	22,356	28,620		41,148	3,564	2,592	
407・408	139 (42)	80 (120)	36 (54)	64 (96)	72 (108)	21,578	26,784	34,344		49,356	3,564	2,592	
						19,116	23,868	30,564		43,956	4,536	3,348	
401～402 402～403 403～404 404～405	120 (36) 115 (35) 110 (33)	56 (84)	32 (48)	48 (72)	48 (72)	28,674	35,748	45,792		65,880	5,832	4,320	
						34,408	42,876	54,972		79,056	5,832	4,320	
401～403 402～404 403～405	177 (54) 173 (52) 168 (51)	80 (120)	40 (60)	64 (96)	72 (108)	16,308	20,304	26,028		37,476	3,888	2,808	
						24,462	30,456	38,988		56,160	4,968	3,564	
401～403 402～404 403～405	177 (54) 173 (52) 168 (51)	80 (120)	40 (60)	64 (96)	72 (108)	22,896	28,620	36,936		53,136	5,508	4,104	
						34,398	42,984	54,864		79,164	7,128	5,184	
406～407	210 (63)	100 (150)	44 (66)	80 (120)	90 (135)	41,212	51,516	65,772		94,932	7,128	5,184	
						26,784	33,480	43,416		62,424	6,480	4,860	
401～404 402～405	235 (71) 225 (68)	120 (180)	48 (72)	96 (144)	96 (144)	40,176	50,220	64,044		92,556	8,424	6,156	
						48,211	60,264	76,896		110,916	8,424	6,156	
401～404 402～405	235 (71) 225 (68)	120 (180)	48 (72)	96 (144)	96 (144)	27,216	34,020	43,524		62,640	6,480	4,752	
						40,824	50,976	65,232		93,960	8,424	6,156	
407～408	279 (85)	150 (225)	52 (78)	120 (180)	120 (180)	48,988	61,236	78,300		112,752	8,424	6,156	
						33,696	42,120	53,892		77,544	8,100	6,048	
407～408	279 (85)	150 (225)	52 (78)	120 (180)	120 (180)	50,544	63,180	80,784		116,316	10,584	7,884	
						60,652	75,816	96,984		139,536	10,584	7,884	
401～405	287 (87)	160 (240)	56 (84)	112 (168)	120 (180)	35,424	44,280	56,592		81,432	8,424	6,264	
						53,136	66,420	84,888		122,148	10,908	8,100	
406～408	349 (106)	200 (300)	60 (90)	160 (240)	180 (270)	63,763	79,704	101,844		146,556	10,908	8,100	
						45,036	56,268	72,036		103,680	10,800	7,992	
B1-a B1-b	87 (26)	40 (60)	24 (36)	32 (48)	36 (54)	67,554	84,348	108,000		155,520	14,040	10,368	
						81,064	101,196	129,600		186,624	14,040	10,368	
B1-d	27 (8)	8 (12)	12 (18)	12 (18)	18 (27)	10,908	13,608	17,388		24,948	2,592	1,836	
						16,362	20,412	26,028		16,362	37,368	3,348	2,376
B1	87 (26)	40 (60)	24 (36)	32 (48)	36 (54)	19,634	24,408	31,212		44,820	3,348	2,376	
						5,756	6,912	8,521		5,756	10,594	1,080	777
B1	27 (8)	8 (12)	12 (18)	12 (18)	18 (27)	8,640	10,368	12,744		15,886	1,382	1,004	
						10,368	12,441	15,271		10,368	19,040	1,382	1,004

※福岡商工会議所 会員… 会員料金 (上段)、福岡商工会議所 特定商工業者… 特商料金 (中段)、左記のいずれも該当しない方… 一般料金 (下段)

この他にも、多種多様な用途にご利用いただける会議室をご用意しております。詳しくはホームページをご覧ください。

お問い合わせ/ビル管理グループ TEL 092-441-1116

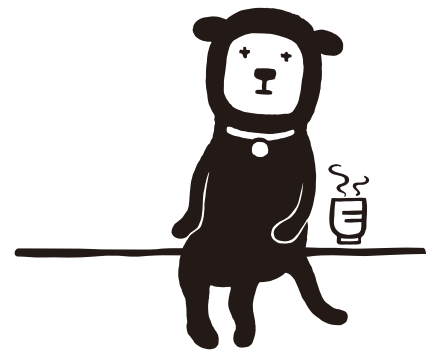




営業内容/事業所名	PR/所在地	電話番号
東区 経営コンサルタント(中小企業診断士) 大江中小企業診断士事務所	事業計画策定、資金繰り支援、創業支援等を行っています 福岡市東区千早 2-27-8-507	090-9574-2883
中央区 飲食店 旬菜たかや	新鮮な刺身・郷土料理・毎月変わるコース料理を提供しています 福岡市中央区白金 2-11-30-105	092-707-3214
ソフトウェアの開発 (有)ピクールシステム	IT導入や利活用での悩み事があれば是非ご相談ください 福岡市中央区舞鶴 1-1-10 天神シルバービル9階	092-762-2566

営業内容/事業所名
博多区 健康食品、サプリメント、雑貨の販売 アイリンクス(株)
餃子販売・製造 (有)林家産業
内装仕上げ工事 (株)中村建築
中央区 情報通信サービス(Web広告代理店) (株)エフ・ソルト

営業内容/事業所名
早良区 インテリジェントロボット関連製品の輸出入及び販売 日本NOIDAロボット技研(株)
港湾運送関連代理業 (有)八建商事
西区 交通誘導、雑踏警備業務 (株)きょうせい
鹿児島県 観光地域マーケティング・マネジメント業 (株)やさしいまち



# 優良従業員表彰 のご案内

福岡商工会議所では会員事業所にお勤めの「永年勤続従業員」や「事業所の発展に寄与された従業員」「災害防止に寄与した従業員」の方々を対象に、「優良従業員表彰」を実施しています。

本制度は、従業員の勤労意欲の高揚と定着性の向上を図り、市内商工業の健全な発展を図ることを目的としています。従業員の方々の日頃の頑張りを称え、さらなる発展のためにぜひご活用ください。

## 通年お申し込みが可能です!

- 会員事業所のみならずのニーズにお応えできるよう「通年」で受付を行っています。
- 表彰状は、当所会頭名、または、当所会頭ならびに貴社代表の方との連名表彰をお選びいただけます。
- 表彰状は、貴社のご希望の表彰日にて作成いたします。
- 記念品は、「筆記具」「博多織小物」の中からお選びいただけます。

## お申込金

おひとり4,000円(表彰状、表彰状丸筒、記念品代:税込)

※表彰状・記念品は、お申込月の翌々月中旬に事業所にお届けします。

## 表彰の種類

### 永年勤続表彰(5年ごとに表彰)

10年以上同一事業所に勤務し、かつ、業務に精励し技能優秀で能率が優れ、他の模範となるもの

### 企業の発展貢献者表彰

- ・企業の業績向上に著しく貢献したもの
- ・技術開発、商品開発等により企業に著しく貢献したのもの 等

### 災害防止功労者表彰

創意工夫、改善などにより重大なる事故または災害を未然に防止したもの 等

詳細は、当所ホームページをご覧ください →



お申し込み・お問い合わせ/会員組織・共済グループ TEL 092-441-1114

# 「フランス・福岡(九州) 経済フォーラム2019」

～フランスと福岡(九州)の経済展望：成長する経済～

福岡商工会議所、在日フランス商工会議所、福岡観光コンベンションビューローは、フランス・福岡(九州)経済フォーラム2019をアジアの中核都市である福岡で開催します。

2019年という、G20福岡 財務大臣・中央銀行総裁会議開催、秋のラグビーワールドカップ日本大会では3都市で開催されるなど、国際的なイベントが九州で開催される重要な年に、日仏双方の専門家から最新の事情を学ぶ絶好の機会となります。ぜひご参加ください。

- 日時 / 5月20日(月) 13:00～17:00
- 会場 / 電気ビル共創館3階 カンファレンスルーム  
(福岡市中央区渡辺通2-1-82)
- I : プレゼンテーション  
「日本経済および政策展望」  
「日・EU EPAの活用に向けて」  
「AIで進化するフィンテック」
- II : 日仏の専門家によるパネルディスカッション
- III : ビジネス ネットワーキング レセプション
- 定員 / 150名 ■ 参加費 / 無料



お申し込み・お問い合わせ /  
産業振興部 産業振興グループ TEL 092-441-1119

# ガラ・パーティー福岡2019

在日フランス商工会議所は、ボルドー市と福岡市の姉妹都市交流の一環としてガラ・パーティーを開催します。世界的に有名なフランス人シェフ、フランソワ・アダムスキ氏(ボキューズ・ドール受賞、フランス国家最優秀職人賞受賞)による、豪華で繊細なフランス料理の特別メニューと姉妹都市友好コンサートをぜひお楽しみください。



Gala CCI France Japan  
FUKUOKA 2019  
在日フランス商工会議所 在日フランス商工会議所



ボルドーの街並み ©Juan Di Nella



シェフ フランソワ・アダムスキ氏

- 日時 / 5月20日(月) 18:30～21:30
- 会場 / ホテルニューオータニ博多 鶴の間  
(福岡市中央区渡辺通1-1-2)
- 形式 / 着席正餐
- 参加費 / 1名 35,000円(税込)  
フランス料理コース、シャンパン、ワイン含む
- 申込締切 / 5月9日(木)

お申し込み・お問い合わせ /  
在日フランス商工会議所 イベント企画部 吉田 TEL 03-3288-9623  
E-mail : gala@ccifj.or.jp

## 会員・特定商工業者限定

# 2019年度 春期 生活習慣病健診のご案内

当所では、事業所の経営資源である従業員とその家族の健康管理をサポートすることで、生産性の向上や業績の改善につなげることを目的に、会員事業所ならびに特定商工業者の経営者、従業員およびそのご家族を対象に、年に2回生活習慣病健診を実施しています。

生活習慣病は、本人に自覚症状がないのが特徴です。定期的に健診を受けることが病気の早期発見・早期治療につながり、最善の予防法となります。

当健診は、労働安全衛生法に基づく「定期健康診断」や「雇入時健康診断」の項目も充足していますので、従業員の方々の法定健診としてもご利用いただけます。

健康への関心を高め生活習慣を見直すきっかけにもなる健診を、この機会にぜひご利用ください。

期間 **6月10日(月)～6月15日(土)**

場所 **当所4階401～405会議室**

受診料 **基本健診 会員 5,292円(税込) 特定商工業者 8,785円(税込)**

※オプション検査(腹部超音波検査、胃がん検査、大腸がん検査、肝炎検査等)もあわせてご利用ください。

定員 / 900名 締切 / 4月26日(金) ※定員になり次第締め切ります。お早めにお申し込みください。

◎当健診は当所が(一財)医療情報健康財団に検査を委託しています。



お問い合わせ / 会員組織・共済グループ TEL 092-441-1114  
URL : <https://www.fukunet.or.jp/service/life/>



# 労務Q&A



## メンタルヘルス不調による 休職者への対応

福岡県社会保険労務士会 今村 裕明



メンタルヘルス不調により長期欠勤することになった社員がいます。  
今後どのように対応すればいいでしょうか？



### 1. 診断書の提出を促します

メンタルヘルスに関する対応は状況に応じて様々な対応方法がありますが、今回は本人が自らメンタルヘルスによる欠勤を申し出ているので、病院の診断書を提出してもらい内容を確認します。メンタルヘルス疾患の場合、病名欄には自律神経失調症、神経症、抑うつ状態などと書かれる場合が多い傾向にありますが、確認する内容としては「病気休業を必要とする旨」や「治療期間の見込み」などがポイントとなります。

### 2. 休職期間中の対応とポイントについて

診断書の提出を受けて就業規則に基づき休職をさせる場合、本人の不安を取り除く為にも、休業中の事務手続きや復帰に向けた支援の手順について説明を行う必要があります。休業期間中は無給とした場合、一定の要件を満たす場合には健康保険制度から「傷病手当金」が支給されますので、支給額や支給期間について伝えておくことが大切です。また、休職期間中は様子を見ながら、連絡窓口を決めて定期的な報告をしてもらう事も必要です。その際、簡単な報告様式を会社で準備してあげると本人の安心につながります。

### 3. 職場復帰時の対応と復帰可否の判断について

本人が復帰を希望する場合は、主治医や産業医等の専門家による診断結果や意見を参考にして、復帰できるか、できる場合にはいつから復帰するかを検討します。特に、長期の欠勤後に復職する場合には慎重な判断が求められます。会社としては、主治医の診断書だけでは

なく、本人が従事する業務内容をわかったうえで適切な判断を行うことができる、会社指定医や産業医の診断も受けてもらうことで、復帰の可否における重要な判断材料とすることができます。産業医がいない場合には、地域産業保健センターで対応してもらえる場合もあります。その他、病状以外にも人間関係や配置の問題等を総合的に検討のうえ、最終的には会社側が判断することになります。

### 4. 復帰後の対応と注意点について

本人は元気になると早く復帰し活躍したいと思うものですが、状況に応じて柔軟な対応が必要となります。特に休んだ期間が長い場合には、休職前の業務量や労働時間をこなす事に無理がある場合もありますので、通常よりも負担を軽減した働き方を検討する等、専門家の意見を仰ぎながら本人の状態に応じて慎重に検討することが必要です。

### 5. 最後に

現代の職場におけるメンタルヘルス関連の健康管理は「予防」に重点が置かれており、会社としては「安全配慮義務」や「健康配慮義務」を負っていますので、対応を誤ると労災の問題や損害賠償請求などが起こる可能性があります。慎重で適正かつ迅速な対応が求められますので、詳しくは最寄りのメンタルヘルス対応に詳しい社労士へご相談ください。





## 利益相反取引の規制

福岡県弁護士会中小企業法律支援センター 弁護士 大門口 鉄朗



我が社の取締役と取引をしようと思います。何か注意しなければならない点がありますか。



### 1. はじめに

利益相反取引の規制とは、取締役がその地位を利用し、会社利益を犠牲にして、自分又は第三者の利益を図ることを防止するための会社法上の規制です。

株式会社がその会社の取締役と取引をしようとする際は、利益相反取引の規制に注意する必要があります。

### 2. 規制の対象

規制の対象となる取引とは、以下のものです。

(1) 取締役が当事者あるいは、他人の代理人・代表者として取引を行う場合

(例)

- ア 売買契約
- イ 会社から取締役に与えられる贈与
- ウ 金銭貸付(利息あり)
- エ 会社から取締役へ与えられる債務免除

(2) 会社が取締役以外の者と取引する際に、会社と取締役との間で利害が相反することになる場合

(例)

- ア 会社による取締役の債務を保証する行為
- イ 取締役の債務を引き受ける行為
- ウ 取締役の債務の担保とするため会社の不動産に抵当権を設定する行為

### 3. 規制の内容

利益相反取引を行う場合は、取締役会がある場合は取

締役会の承認を、取締役会がない場合は株主総会での承認を得なければなりません。その際、当該取引にとって重要な事実が開示される必要があります。

なお、取締役会が設置されている会社では、利益相反取引をした取締役は取引後遅滞なく取引について重要な事実を取締役に報告しなければなりません。

### 4. 違反の効果

承認を受けない利益相反取引は、原則として無効となります。会社は、利益相反取引を行った取締役に対し、常に取引の無効を主張できます。

一方、第三者(会社から取締役に譲渡された財産を取得した者等)に対し、会社が利益相反取引の無効を主張するためには、取引が利益相反取引に該当するのに承認を得ていないということを第三者が知っていたか、あるいは知らなかったことに重大な過失があることを主張・立証する必要があります。

### 5. 対策

上記の主張・立証は困難な場合が多いため、利益相反取引に該当するかどうか確信がない場合は念のため承認を得るというのも一つの手です。また、事後承認も認められています。取引から相当の年月が経過してしまった後に承認の効力が生じるかについては見解が分かれており注意が必要です。

### 6. おわりに

今回は、利益相反取引の規制の一部をご紹介しましたが、まだまだ気を付けるべき点はあります。

福岡県中小企業法律支援センターでは、中小企業向けに初回無料の法律相談(ひまわりほっとダイヤル:0570-001-240)を実施しています。お気軽にご利用ください。

# 理財部会 秋季講演会

講演録

2018年11月21日(水)  
場所：福岡商工会議所

## 金融情勢の変化で市場は一変 2019年はどうなる？

金融情勢の変化、消費増税、五輪後を見据えて

### 低価格帯を中心に。高額帯は鈍化

分野によって違いはあるが、全体的には不動産の取引量はどんどん減っている。金融が引き締め、安倍政権のカンフル剤の効果が薄れ、今までの過熱した市場が元に戻っているのだろう。新築・中古とも価格が安いものはマンションも戸建てでも売れているが、好調だった高額帯の売れ行きは鈍化し始めた。

福岡市圏域をみると、立地が良い中古マンションは、高くても非常によく売れている。そして、流通戸建てもよく売れている。これは逆に価格が安いからだ。

賃貸市場は、二極化が起きている。場所が良いところは高額だが空室がなく、不便なところは空室が増えている。企業向けでは、オフィス需要はやや逼迫しているが、賃料はそれほど回復していない。不足していたホテル・物流施設も需給関係はずいぶん緩和し、ホテルでは高額なところは繁忙期でも空いている。これは、大量に供給が起きたためだろう。

### 価格の調整が始まった

選別融資が始まり、投資マーケットに、ブレーキがかかっている。市場を活性化してくれた相続対策の節税需要は根強くあるが、今後、一段と増える

ということは無く、次第にピークアウトしていこう。なにより、業界の在庫がたまってきている。売却依頼件数の推移を見ると、在庫のうち、業者分が3分の1ほどあり、リーマンショック後にどんどん近づいている危険な状況だ。金融機関の貸出態度は相変わらず積極的だが、不動産業界に対しては引き締まってきた。「マーケットの在庫が増えている」、「業界の在庫も増えている」、「金融が締め始めた」中、価格の調整は本格化していこう。

### 市場全体の取引は減少へ

今後、市場全体の取引は減少に向かうだろう。なぜなら、選別融資により取引が成り立たないケースが増えてくることに加えて、新築物件では高額な土地と建設費により事業採算が合わなくなってくるからだ。中古の流通は、価格さえ折り合えば高水準の取引は続くだろうが、新規供給は減少するだろう。

### 価格の二極化は一段と進行

不動産の価格の二極化は一段と進んでいこう。利便性の良し悪しと、働く場所があるかどうか、経済が活発か否かで地価の格差が拡大していく。福岡を含めた地方中核都市には、公共交通機関が集積しているなど利便性が良いために資金が流入し、地価はあ



## 『金融情勢の変化で市場は一変。2019年はどうなる？』

～金融情勢の変化、消費増税、五輪後を見据えて～

講師： ネットワーク88代表 不動産市況アナリスト 幸田 昌則氏



がっている。ただ、同じ地域内でも格差が広がっているが、これには格差社会が背景にある。マーケットが価値を重視する富裕層向けと価格を重視する低所得者向けに分かれたことで、提供する不動産の価格設定が非常に重要になってきている。

個人取引の減速に比べ、選別融資の影響が少ない企業の不動産取引は非常に活発だ。最近、企業は不動産という経営資源を収益化したいという関心を強くしている。本業とは別に不動産を活用するための企業の不動産取引は今後も活発となっていこう。

### 事業の留意点

#### ～換金性を念頭に選定を～

今後は、利回りが上昇し不動産価格は下がっていくだろう。そして不動産も量から質を重視するようになり、資産の見直しが必要となってくる。不動産業界にとっては、ビジネスチャンスの到来であろう。これからは郊外より中心部へ、バス便より徒歩圏へと不動産の利便性がいっそう重要視され、

資産組み換えの時代がやってくる。

また、不動産を選定する際には、換金性を非常に重視していただきたい。場所や収益性、買い手には全く問題なくとも、融資が出なければ、換金できないことが起こりうるからだ。今の不動産マーケットでの主役は高齢者、富裕層、企業の三つであるが、高齢者は老後資金のためや住環境ニーズの変化から不動産へ大きな関心を寄せている。実際に、住み替えて自宅をダウンサイジングすると同時に老後の資金を捻出するという動きもとても活発だ。高齢化社会の到来により顧客のニーズは多様化しており、今後の不動産業界には、いかにして高齢者からヒアリングするか、老後の生活設計、資産設計をアドバイスできるかの能力が求められるだろう。

不動産業界の経営のリスクは思っている以上に高まっている。在庫や借入れは十分吟味すること、少数精鋭で利益の出る企業体質になっているかをゼロベースでチェックしていただきたい。「資金繰り」という言葉が不動産業界では死語となりつつあったが、その状態が将来も続くという保証はなく、会社の経営について見直す時期がやってきたのだ。



#### 【講師プロフィール】

幸田 昌則氏

ネットワーク88 代表 不動産市況アナリスト

#### 《講師略歴》

福岡県出身。九州大学法学部卒。リクルートが発行の「住宅情報」誌の創刊責任者を三大都市圏で歴任。

不動産市況アナリストとして、90年バブル崩壊以前の1989年11月に発表した「関西圏から不動産価格が大幅に下落する」は不動産業界に波紋を呼び、予測の正確さが実証されて以来、長年にわたって不動産市況について発信を続けている。また、近年では、高齢化社会の進行、人口減少、更に、ネット社会の到来が、日本の不動産市場に構造的な変化を与えていると指摘している。

的確な市況分析と助言とで、全国に多くの支持者を擁するマーケット分析の第一人者。現在は、ネットワーク88を主宰。不動産業の経営、事業・営業戦略のアドバイス、幹部研修などでも活躍している。また、土地資産家や企業経営者を対象とした講演では、データを基に、具体例を交えた分かり易い解説に定評がある。

# ワンストップ 海外展開相談窓口

海外展開を希望する企業が、複数の支援機関に足を運ぶことなく「ワンストップ」で、**企業進出・販路開拓・貿易実務手続**まで、海外展開で直面するあらゆる課題について相談できる窓口です。

※対象：九州に所在する企業

## ご相談の ポイント！

まずは自社で現時点不足している**課題**(計画づくり・マーケティング、商品開発、物流構築、マッチング)を明確にさせていただくことが重要です。

### 申込

専用HPフォームにて相談希望日、内容を記入し、お申し込み。

※事前予約制

### 提案

各機関で課題を共有し、各事業を活用した支援内容をご提案。

### 支援

5支援機関で継続的なサポート。

専用HP: [ワンストップ海外展開相談窓口 福岡](#)  お問い合わせ: 092-710-6199 (受信専用番号)

おせっかいを語りとします。



2020年3月卒業予定学生向け

## 会社合同説明会



全学年学生向け

## インターンシップフェア

### 開催のご案内

主催：福岡商工会議所  
共催：福岡市

「会社合同説明会」と「インターンシップフェア」を同日開催することで、地場企業に就職を希望する学生等とこれからインターンシップに参加を希望する学生と一日で会って魅力発信できる説明会を開催します。学生と実際に会って話し、WEB上では発信できない魅力をPRできるチャンスです。ぜひご参加ください。

**7月3日(水)**  
**アクロス福岡**

地下2階イベントホール  
福岡市中央区天神1-1-1

### 会社合同説明会 (11:00~14:00)

### インターンシップフェア (15:00~18:00)

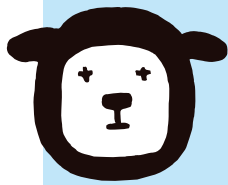
- 対象/当所会員企業をはじめ中小企業で正社員を採用する予定の企業で、今年度インターンシップを実施している(インターンシップ実施を予定している)企業  
※会社合同説明会のみのお申し込みはできません。(インターンシップフェアのみのお申し込みは可能です。)
  - 募集ブース数/50社(予定)※原則先着順
  - 来場予定者/会社合同説明会：大学・短大・高専・専門学校の2020年3月卒業予定者及び3年以内の既卒者並びに中途就職希望者  
インターンシップフェア：大学・短大・高専・専門学校の全学年全学部
  - 内容/会社合同説明会：企業の採用担当者による求職者への会社説明会  
インターンシップフェア：企業の採用担当者によるインターンシップ希望者へのインターンシップ実施内容説明
  - 参加費/会員企業：85,000円(税込)(非会員企業：300,000円(税込))  
※電源使用の場合、別途費用がかかります。
  - 申込受付開始/4月15日(月)10:00~
  - 締切/5月22日(水)
- 申込は当所ホームページからのみとなります。予めご了承ください。

企業向けセミナー「インターンシップ実施のポイント」を開催します。あわせてご参加ください。

- 開催日：5月30日(木)14:00~16:00
- 会場：福岡商工会議所 B1-a会議室 ■定員：30名
- 内容：ISの動向、採用活動における役割 他



お問い合わせ/商業・雇用支援グループ TEL 092-441-2169



# 海外展開のすゝめ

～福岡商工会議所を活用して～

海外展開の経験がない方にも  
「海外展開」のあれこれを  
隔月で分かりやすくお届け！



## 第五章

### 「バイヤーとの商談」はどうすればいいの？(その2)

どうしたらバイヤーとの商談がうまくいくか、については、やはり事前準備が成否を握っています。

当所が実施している海外バイヤーとの商談会では、事前準備を踏まえて、次のような6つの流れで提案を行う企業が、成約に至る可能性が高いようです。

- ①『当社は、日本の●●地域で▲▲業を営む■■■です。海外は○○地域で販売しています。』
- ②『御社(バイヤー企業)が所在する国・地域は○○といった傾向があり(市場トレンド)、特に御社のお客様は△△の課題・嗜好を持った方々が多い(「誰に」のセグメント)ように見受けられます。』
- ③『当社では、△△の課題や嗜好について、特に□□の商品で解決できる(「何を」のセグメント)と考えています。』
- ④『さらに当社では、□□の商品を☆☆の方法で販売する(「どのように」のセグメント)ことが効果的であると仮説を立てており、他社の▼▼社と差別化でき、○○の国や地域の方々に幸せにすることができます。』
- ⑤『なお当社では、□□の商品を◆◆の地域まで、かつ正確に安く運ぶ物流(「どうやってはこぶ」のセグメント)を構築しています。』
- ⑥『それでは□□の商品をお試ください。』

バイヤーの先のお客様のことを考える、いわゆるカスタマージャーニーを考えることがポイントです。

さらに、①から⑥までの提案を行ったのち、商談に『余韻』を残す必要があります。この『余韻』は、「海外展開のすゝめ」で最も難しくかつ最も重要な部分です。ポイントは次の3つです。

- (1)『どうやって、自分の地域で、「価値(誰に、何を、どのよう)に」を共有し、そしてそれらの価値を分配するか』
- (2)『どうやって、バイヤーの地域でイノベーションを起こし、自分の地域に「新しい価値を輸入するか』
- (3)『どうやって、お互いにお付き合いを続け「新しい文化をつくることができるか』

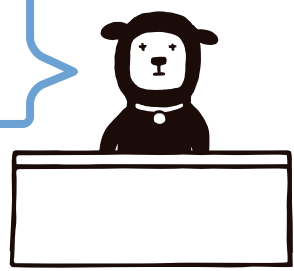
これらを考えることは大変難しいですが、実は、「誰に」「何を」「どのように」をしっかりと考えることで既に答えが出ていることも多いです。商工会議所という組織は地域という視点で業務を行っており経験も豊富ですので、考える際は、是非職員を活用してみてください。

#### まとめ

- ・バイヤーとの商談前に「誰に」「何を」「どのように」を考える
- ・現地の方々のカスタマージャーニーを考える

6月号からは海外のマーケット情報をお知らせします！

ワンストップ  
相談窓口



#### 目次



- はじめに 「販路拡大」とは？(8月号掲載) / 第一章 「誰に」売ればよいのか(8月号掲載)
- 第二章 「何を」売ればよいのか(10月号掲載)
- 第三章 「どのように」売ればよいのか 支援機関現地レポート(12月号掲載)
- 第四章 「バイヤーとの商談」はどうすればいいの？(その1)(2月号掲載)
- 第五章 「バイヤーとの商談」はどうすればいいの？(その2)(4月号掲載)

海外展開のすゝめ  
バックナンバーはこちら  
からご覧いただけます！



お問い合わせ／福岡商工会議所 産業振興グループ TEL 092-441-1119



学生スタッフ NPO 法人学生ネットワークWAN

取材 スマイルプラザセレクト天神

## 是澤まゆさん

■今月の取材先 スマイルプラザセレクト天神 とは？  
リノベーションで再生した部屋や高いデザイン性など魅力的な物件を集めた(株)三好不動産の「セレクトショップ」型の新業態店。従来の不動産業のように物件の立地や広さなどの条件に合わせて物件を検索・紹介するのではなく、部屋に入ったときの空気感や窓からの景色など、ストーリー性を重視した物件紹介を展開している。

## 「AIにはできない 『お客様と向き合う』仕事です」

セレクト天神の自慢できることを教えてください！

セレクト天神は、三好不動産とグッドルームがコラボしてきたセレクトショップです。だからセレクト天神では、グッドルームがこだわる「無垢材を使ったシンプルだけど温かいお部屋」をコンセプトとして営業しています。現在、高級感などよりも、住みやすさや温かさを重視するお客様が増えているので、これからもっと人気が出てくるのではないかと考えています。

また最近、お部屋を探すというより、エリアの雰囲気や住み心地を重視する人が多いので、お客様の雰囲気やイメージを大切にしています。お部屋もちろんですが、その周りの地域の雰囲気などの希望もお伺いして、「暮らし」という大きな枠で提案するのです。例えば、おしゃれなカフェが好きだという方には、仕事が終わった後に行く事ができるカフェが近くにある、といった情報も一緒に提供するようにしています。

是澤さんは営業の業務をされているとお伺いしました。営業の仕事を通して、会社や社会にどのように貢献していると思いますか。

営業という業務はお客様に接する時間が長いので、お客様にとっての三好不動産の印象に直接影響します。だから、常に

三好不動産の看板の役目を果たしているという気持ちで働いています。また、賃貸の部署には比較的若い社員が多いので、営業をする私たちの姿を見て、上の世代に「もっと仕事を頑張ろう」と思ってもらうことができれば良いなと思っています。

不動産業の将来をどう考えていますか？

今後さらにAIが普及し、仲介業はなくなると言われています。事前にインターネットで物件を選んで来店されるお客様も多いので、「人」が必要なくなってきたという危機感を感じます。しかし一方で、何が不満で引っ越しをしたいのかがわからない、という状態で来店される場合も多く、そのような場合は、詳しく話を聴きながら一緒に理由を見つけていきます。このように、お客様一人ひとりと向き合い、相談に乗るということは、AIにはできません。人間にしかできないことを大切にしつつ仕事を見つけていかなければ、仕事は無くなってしまいます。

是澤さんは、大学時代に部活動をされていたそうですね。就職活動はいつから意識し始めたのですか？

学生時代は部活動で頭がいっぱいで、早めにスタートを

切ることもなく、周囲の友人と同時に就職活動を始めました。最初は、人生の幸せな瞬間に立ち会う事ができるブライダルの仕事に興味を持ち、ブライダル業界のインターンに片っ端から足を運びました。しかし、他の業界も見なければと思い、働いている「人」に惹かれた会社を受けることにしました。そのうちの 하나가、三好不動産。まだ入社が決まっていない選考段階から手厚いフォローがあり、「こういう会社に入りたい!」と思ったのです。就職してからも、三好不動産は充実した研修を行っており、入社2・3年目まで様々な研修を受けることができるので、実際の業務に役立っています。また、三好不動産では宅地建物取引士の資格を取得しなければならないのですが、取得のためのサポートもしっかりしています。独学だとなかなか続けることは難しいので、恵まれた環境だと思います。

**三好不動産の、社員を大切にしている点に魅力を感じられているんですね。そのほかに就職で重視していた点はありますか？**

将来、結婚や出産をした時のことを考え、出身地である福岡で就職することにこだわっていました。もちろん全国転勤でお金を稼ぎたいというビジョンを持つ人もいますが、私は人生で結婚して家族を持つということを大切にしたいので、育休や産休の制度があるか、また、実際に取得されているかどうか、を重視していました。

**では、この企画のテーマである「10年後」は、結婚や出産の時期を迎えられているかもしれませんね。三好不動産でのキャリアアップや転職など、どのようなビジョンを描いていますか？**

10年後は、産休や育休を終えて仕事に復帰し、何かの役職につけていたらと思います。仕事と家庭を両立させ、自分に合った働き方ができればいいなと考えています。転職については、「結婚して家庭を持つ」という自分の人生の軸を実現できる、働きやすい環境が他にもあれば考えてみるのも良いかもしれない。ただ、自分の中で何か一つを完璧にしてからでないと、新しいことを始めても中途半端になってしまうと思うので、まずは、今担当している賃貸の営業を完璧にこなせるようにしたいです。その後に店長として社員の教育をしたり、他の業務に携わったり、というように、三好不動産での一つひとつの節目を大切にしたいです。

**店長になるとしたらどのような店舗にしたいですか。**

一番に目指すのは、働きやすい店舗です。売上は大切ですが、売上をあげるのはそので働いている「人」だからです。私自身が学生時代、あまり目上の人に聞くことができず悩んだ経験があるので、上司が気にかけてくれたり、先輩に本音を話すことができたりする環境をつくりたいです。どんなにきつても一緒に頑張る人がいれば頑張りが続けます。しかし逆に人間関係が崩れると、働くこと自体が嫌になってしまいます。この店舗は私を含め3人ですが、とても居心地のいい



チームです。私もこのようにスムーズに仕事ができる店舗にしたいですね。そのためにはまず、話しやすいで頼れる、優しい先輩になりたいです。

**これからセレクト天神としてチャレンジしたいことはありますか？**

今は、すでにリノベーションされたものを提供する仲介業務だけを行っているので、お客様の要望を聞いて一緒につくっていくような仕事ができるようになりたいと思っています。福岡は人口と共に新築物件も増えていますが、一方で空き家も増えていきます。糸島や薬院はそのような空き家を利用したお店も多く、人気のエリアです。住宅に限らず、カフェや店舗にリノベーションするなど、新しいコンセプトを持つセレクト天神から様々な取り組みに挑戦して、空き家問題に向き合っていきたいと思っています。

**一緒に働く人との関係が、個人やチームのモチベーション・仕事の完成度に大きく関わっているということに気づかされました。是澤さん、貴重なお話をありがとうございました！**



■NPO法人学生ネットワークWAN とは？  
 設立16年目を迎える学生主体のNPO。「学生だから～できない」「地方だから～できない」を変えるべく全国19地域の情報発信支援や、地域の関係人口をつくるコンテンツ企画運営をしている。私たちの運営するサイト「ガクログ」もぜひCHECK!! してください！  
<http://www.gakulog.net/>





**2009年4月の福岡の出来事**

- 4.1 九州大学六本松キャンパス、伊都キャンパスへ移転
- 4.22 福岡市博多区にベトナム総領事館が開設
- 4.26 門司港に門司港レトロ観光線が開業

◀10年前の会議所NEWS表紙(2009年4月号)

10

博多  
どんたく



# 第58回 福岡市民の祭り 博多どんたく港まつり

5月3日(金・祝)~4日(土・祝) 場所:福岡市内各所

サブタイトル  
決定!

## 祝うたア!! “新元号”元年 博多松囃子840年

見どころ  
たくさん



開催までいよいよ1ヶ月を切った博多どんたく。5月2日の前夜祭に始まり、3日・4日のどんたく広場(明治通り)でのパレード(呉服町→天神間1,270m)や市内約30箇所に設置される演舞台など、見どころ盛りだくさん。是非どんたく会場へお越しください。



### どんたくのルーツ

「博多どんたく」は、わが国の古い民俗行事「博多松ばやし」(国選択無形民俗文化財)を起源としています。また、「どんたく」の名称は、明治時代に一時禁止されていた「松ばやし」を復活させる際に呼ばれ始めたもので、オランダ語のNondag(休日)がその語源と言われています。

戦後の昭和21年5月、「松ばやし」と「どんたく」が8年ぶりに復活しました。肩衣を紙で作り、馬はハリボテを首から胸に下げ、三味線、太鼓など戦災を免れたところから借り集めて、「博多どんたく」のおはやしを瓦礫の町に響かせながら練り歩いたことが、復興へ大きな勇気を与えたといわれています。



### どんたくミニ知識

#### 一束一本

いっそくいっぼん

松ばやしの通りもん(行列)を迎える側はお祝儀の「1束1本」を用意します。

半紙1束と白扇1本のことで、三方に掛けて渡す。



#### 粋な肩裏

いきなすらせ

博多どんたくの衣装、羽織をするりと裏返せば、これが古くから伝わるどんたく参加衣装。博多っ子の粋がのぞく。



#### シャモジの起り

昔、商家の前をどんたく囃子が通りかかった時、そのオハヤシの見事な音色に夕食を支度中の商家のオカミさんが浮かれだし、手にもっていたシャモジを叩いてオハヤシに加わったことから始まる。





## 観光棧敷席

今年も水上公園に観光棧敷席を設置! 西大橋をにぎやかに渡り歩くどんたく隊を眺めのよいスタンド席からご覧いただけます。今年、棧敷券購入の方へ、「どんたく焼印しゃもじ」をプレゼント!

### 【観光棧敷席販売概要】

- チケット/5月3日券…13:00~18:30、5月4日券…15:00~19:30
- 前売券/5月3日券…3,500円、5月4日券…3,000円(チケットぴあ(Pコード641-819)またはローソンチケット(Lコード83864))
- 当日券/5月3日券…4,000円、5月4日券…3,500円(水上公園特設観光案内ブース)



購入の方にもれなく  
どんたく焼印しゃもじ  
プレゼント!



棧敷席からの眺め★特等席で  
どんたくをご観覧ください!!



●お問い合わせ先：(公財)福岡観光コンベンションビューロー TEL 092-733-5050



## 前夜祭

要入場整理券

5月2日に福岡国際センターで開催される前夜祭では、『博多松囃子』や昨年人気コンクール入賞どんたく隊によるお祝いをご覧いただけます。一足先にどんたく気分を味わいませんか?

### 【前夜祭】

- 日時/5月2日(木・休) 16:30~20:30(予定)
- 場所/福岡国際センター
- 【入場整理券配布について(無料)】
- 日時/4月17日(水) 10:00~
- 配布枚数/先着順6,000枚
- 配布場所/福岡商工会議所、西日本新聞社(パサージュ広場)、RKB毎日放送、ベイサイドプレイス博多港ポートタワー横



## どんたく広場・パレード

3日(13:00~19:00)・4日(15:00~20:00)両日、明治通り(呉服町→天神間1,270m)では、どんたく隊が思い思いの格好でパフォーマンスを披露しながら練り歩きます。市内約30箇所に設置される演舞台でも、どんたく隊がお祝いの演技を披露します。

4日フィナーレには、飛び入り参加自由の総踊りを行います。しゃもじ両手にぜひご参加ください!



## コンクール

どんたくを楽しんでいると、思わずカメラを構えたい場面に出会います。いい作品が撮れたときには是非写真コンクールに応募ください。入賞作品は、どんたくの顔として次回のポスターやチラシに登場するかもしれません。

結果発表は6月頃を予定。入賞作品は福岡アジア美術館にて展示いたします。皆さまからのご応募、心よりお待ちしております。

※募集要項等は、ホームページでご確認ください。詳細が決まり次第、掲載します。

## どんたくクーポン

今年も、どんたくの開催に合わせて、グルメ冊子を発行します!!クーポンの有効期限は、4月23日(火)~5月31日(金)までの約1ヶ月半。福岡に観光に来た方も、福岡に住んでいる方も、どんたくクーポンでお得に博多グルメを満喫できます。

※スマホ特設サイトからもグルメ冊子と同じクーポンがGETできます。

4月23日  
OPEN!!



どんたく期間中に会場にて  
グルメ冊子を配布いたします!



今月のよかもん(本誌32ページ)  
で私たちがどんたくグッズをご紹介します!  
是非チェックしてください!



福岡親善大使

# 福Showひるば **ホットニュース**

掲載  
無料

掲載企業を募集しています!~貴社の情報発信・PRをお手伝いするコーナーです。  
イチ押し商品、ユニークなサービスなどを無料で掲載いたします。  
当ニュースの誌面を有効活用し、ポイントを絞ったPRで、ぜひ取引につなげてください。

Jselect (ジェイセレクト)

## 手ぶらで通学 新発想のランドセル サブバック Ranbaランバ

通学に苦しむ我が子のためにサラリーマンお父さんが考えたランドセル専用のアンダーバックです

小学生は荷物がたくさん。  
ランドセルはパンパンで両手は上履きや体操着などでいつも塞がっています。  
Ranbaがあればたくさんの荷物が一つに収まります。

ランドセルの下に固定でき、バランスがと  
りやすいため成長期の体への負担が軽  
減。もし転んでしまった場合も両手をつ  
くことができます。



◀ づらい登下校も  
Ranbaがあれば楽しく♪



Jselect (ジェイセレクト)

福岡市城南区松山2-33-8  
TEL: 092-836-7787  
FAX: 092-873-5455  
<https://www.rakuten.ne.jp/gold/joc1959/>  
E-mail: jselect@joc1959.co.jp  
担当: 山口  
営業内容  
楽天市場にて小学生の通学サポートグ  
ッズを販売しております。2018年より卸  
販売を開始しました。

弁護士法人グレイス

## 顧問先企業の成長を 加速させることを使命としています

私たちは、顧問先企業の更なる成長のサポートに  
注力しています。既に約350社の実績があります

弁護士法人グレイスは、東京、福岡、  
鹿児島に事務所を設立しています。  
12名の弁護士が所属しており、①企業  
法務部、②事故部、③家事部の3つの部  
門に特化し、各部門が専門性の高い

サービスの提供に努めています。  
特に中小企業のサポートに注力しており、  
法律に関する相談にとどまらず、あらゆる  
経営課題の解決に尽力しています。



◀ お気軽にご連絡ください



弁護士法人グレイス

福岡市博多区博多駅東1-11-15  
博多駅東口ビル2F 204  
TEL: 092-409-8603  
FAX: 092-409-8604  
<https://fukuoka.gracelaw.jp/>  
E-mail: info2@grace-law.jp  
営業内容  
福岡支店は、企業のサポートを集中的に  
行う部門と、離婚・相続を集中的に行う  
部門が展開します。

GMOメイクショップ(株) 福岡支社

## 7年連続日本一売れている ネットショップ構築サービス

圧倒的機能数と徹底した運用サポートで皆さまの  
ネットショップを支援します

「MakeShop」は自社でネットショップ  
を開店したい時に使っていただくショッピ  
ングカートシステムです。月額1万円から  
利用でき国内2万2,000店舗に運用いた  
だいております。2018年には各ショップ

の流通額(売上額)の総和である年間総  
流通額が1,594億円に達し、7年連続で  
業界No.1を獲得。充実のサポートで皆  
さまのネットショップを支えます。



◀ 1分の簡単登録で  
15日間の無料体験実施中



GMOメイクショップ(株) 福岡支社

福岡市中央区大名1-14-45  
Qiz TENJIN 7F  
TEL: 092-791-6127  
FAX: 092-791-6128  
<https://www.makeshop.jp/>  
E-mail: soudan@makeshop.jp  
営業内容  
オンラインショップ構築ASP、ECソ  
リューション、WEB制作、EC運用受託



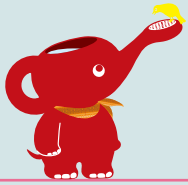
掲載無料

# 掲載企業 大募集!!

当所会員事業所1会員につき1回限りご利用いただけます

貴社の広報手段として、有料広告の“おためし”として、  
まだご利用いただいていない会員のみなさま、是非ご利用ください!!

お申し込み方法等詳細につきましては、当所ホームページをご覧ください。  
URL : [https://www.fukunet.or.jp/businesschance/hot\\_news/](https://www.fukunet.or.jp/businesschance/hot_news/)



お申し込み・お問い合わせ／企画広報グループ TEL 092-441-1112

Feel Fukuoka Japan (株アクティネットワーク社)

## 福岡発のインバウンド事業！ 福岡・九州の魅力を世界に発信！

多言語による企業PR動画制作、SNSプロモーション  
外国人向けコンテンツ制作が大好評！

Feel Fukuoka Japanは、福岡を拠点にした地域密着型のインバウンド事業です。訪日外国人をターゲットにしたマーケティング、プロモーションが当社の最大の強みで、お客様のご要望に応じた最適な

プランをご提案いたします。

多言語対応の動画制作、翻訳、SNSプロモーションを駆使して、海外へ貴社商品・サービスを訴求いたします。お気軽にご相談ください！



◀外国人キャスト多数所属！



Feel Fukuoka Japan  
(株アクティネットワーク社)

福岡市中央区警固2-17-30  
アルバけやき通りビル3F  
TEL : 092-285-8700  
FAX : 092-716-3095  
<http://feelfukuoka.com/>

E-mail : [ff-info@feelfukuoka.com](mailto:ff-info@feelfukuoka.com)

営業内容

海外向け多言語メディア運営、各種プロモーション、翻訳事業、外国人向けコンテンツ制作、多言語動画制作、多言語ホームページ制作、多言語印刷物制作など

ラーメン工房にへい

## とんこつラーメン

丸骨と豚頭を丁寧に長時間炊き上げたスープ  
濃厚ながらも飲みやすく細麺にもよく絡みます

東区の土井にオープンした小さな豚骨ラーメン屋です。骨の髄からしっかり旨味を引き出したスープは化学調味料に頼らない混じりつけ無しの豚骨ラーメンです。今後はつけ麺等色々な麺料理に挑戦して

いきます。夜はリーズナブルなおつまみメニューもご用意。仕事帰りに一杯いかがですか？



◀豚骨ラーメン (550円)

ラーメン工房にへい

福岡市東区土井1-2-5  
大槻アパート101号  
TEL : 092-410-1211  
FAX : 092-410-1211

E-mail : [nihey88@gmail.com](mailto:nihey88@gmail.com)

営業内容

豚骨ラーメンをリーズナブルな価格で提供。クオリティもしっかり豚骨です。

サラダカフェHIRATA

## メインディッシュな サラダ贈ります

「野菜は身体にいいけれど、野菜だけでは満足感が得られない」という方のために

ヘルシーでありながら、様々な食感・食材が合わさって食べ応え満点。玄米とお肉をアレンジしたメインディッシュとなるサラダを考えました。野菜は全て「オゾン水」洗いをし、お肉は「国産」のみ、

手作りドレッシングの甘味料には「ラカント」を、油は、揚げ油・炒め油全て「オリーブオイル」を使用するなど、心から、カラダの中から満足いただけるサラダをあなたにご提案いたします。



◀UberEats始めました

サラダカフェHIRATA

福岡市中央区黒門3-19 (アメリカ領事館斜め前)  
TEL : 092-715-5664

<https://saladcafe-hirata.com/#parallaxwidget-2>

営業時間 : 11:00~19:30 (O.S. 19:00)

水曜・日曜日は15:00までの営業

定休日 : 木曜日

イートイン14席 駐車スペース有 (1台)  
テラス席有 (ぜひワンちゃんと一緒に)

営業内容

サラダをひとつの完成した料理として楽しめるのが大きな魅力です。こだわりのサラダを、美味しい自家製ドレッシングでお召し上がりください。



福岡親善大使

~~いわた~~

散歩

会議所NEWS編集部  
代わりに福岡親善大使が  
"よかもん"をご紹介します

# よかもん



田上真理子 丸林千紘 長富彩女

# yokamon II

日本一の人数を誇る  
「博多どんたく」  
記念グッズで  
祝うたア!!

今回は、編集部いわたに代わり、私たち福岡親善大使の田上、丸林、長富の3名が、来月5月3、4日に開催される「第58回 福岡市民の祭り 博多どんたく港まつり」の公式記念グッズをご紹介します

毎年、様々なオリジナルグッズが販売されていることを、皆さんはご存じですか？グッズを手にとれば、どんたく気分がさらに高まること間違いなし

どんたく隊の方は参加記念に、ご観覧にいらした方は思い出やお土産に、是非この機会にお買い求めください

しゃもじを手に  
みんなでおどりんしゃい



こちらも  
人気!  
絵入りしゃもじ  
(1セット2本)  
¥1,000 (税込)

焼印しゃもじ(1セット2本)  
¥500 (税込)

これからの  
季節、扇子で  
涼みんしゃい



オリジナル扇子(全5種類)  
各¥2,000 (税込)

大切な人に  
想いを  
伝えんしゃい



一筆箋 各¥300 (税込)

絵はがき(5枚セット) ¥450 (税込) ・ (1枚) 各¥100 (税込)

more  
info

他にも様々な  
オリジナルグッズが!!



〈どんたく当日販売場所〉

パルコ前臨時案内所、水上公園前臨時案内所、  
博多駅臨時案内所、アクロス福岡前臨時案内所

〈年間販売場所〉

福岡市民の祭り振興会事務局 (福岡商工会議所 地下1階)

お問い合わせ/福岡市民の祭り振興会事務局 ☎092-441-1170 (1118)



福岡親善大使  
公式Instagram  
@fukuoka\_ambassador

どんたくの情報や福岡親善大使の情報を日々更新中  
どんたく期間中は、皆さまと一緒に  
#博多どんたく #祝うたア で発信してください

商店街応援隊「トコロ」が参ります！

TOKORO  
SHOW YOU  
NEW



# トコロ商遊記

5月号から新コーナーが  
始まります！

新しい企画の名前は「トコロ商遊記」。若手商店街支援担当が、商店街の会長からイチオシのトコロ（お店）を紹介してもらい、読者の皆様にお届けします。

地元の人しか知らない隠れた名店、市外・県外からお客さんを続々と呼び寄せるオシャレなお店、歴史ある老舗に、SNSで話題のあの店この店…商店街にはすてきな店がたくさん。

この情報を担当者だけで持つておくのはもったいない…商店街を舞台に、おもしろいトコロを求めて商店街担当が走りまわります！ぜひご期待ください！



商店街イチオシのお店やイベントを毎月発信していきます！ぜひお楽しみに！

また、商店街のイベント情報をお届けするフェイスブック「ふくおか商店街info」も更新中です。

あわせてチェックしてみてくださいね！

Facebook



商工会議所会員様向け 福利厚生制度

# 生命共済制度



## 主な特色

- 業務中、業務外を問わず、交通事故はもちろん不慮の事故・病気死亡にいたるまで24時間保障。
- 掛金は、**男性318円・女性269円**から。(2019年4月1日加入時より15歳～35歳の1口掛金)
- 当所独自の通院見舞金、結婚・出産・成人祝金も支給。※生命保険ではありません

## さらに…

剰余は配当金として還元！ **2017年度実績 34.85%!!**  
**12ヵ月×34.85%=約4ヵ月分 負担が減少!!**

・2016年度実績58.68% ※この保険は1年ごとに収支決算を行い、剰余が生じた場合は配当金としてお支払いします。  
・収支決算の結果、配当金が0となる年度もあります。※掛金は損金または必要経費に算入できます。

(記載の税務取扱は、2019年3月現在の制度に基づくものです。  
今後、税務の取扱が変わる場合もあり、将来を保証するものではありません。)

福利厚生制度  
独自の見舞金・祝金制度

生命共済制度  
—平成30年度 ご加入のご案内—

24時間  
365日保障<sup>※1</sup>

商工会議所独自の  
見舞金・祝金<sup>※2</sup>

配当率<sup>※3</sup>  
58.68%

お問い

福岡商工会議所

## ※加入事業所様へ生命共済制度掛金改定のお知らせ

このたび、2019年4月1日契約更新時より当所生命共済制度掛金を改定することとなりました。今回の改定は、平均余命の延伸に伴い、保険料率の算定に使用している予定死亡率の変更ならびに当所制度運営費が改定されることを踏まえたものです。新掛金につきましては、1月28日(月)付で発送しております「ご加入内容のお知らせ」にてご確認ください。

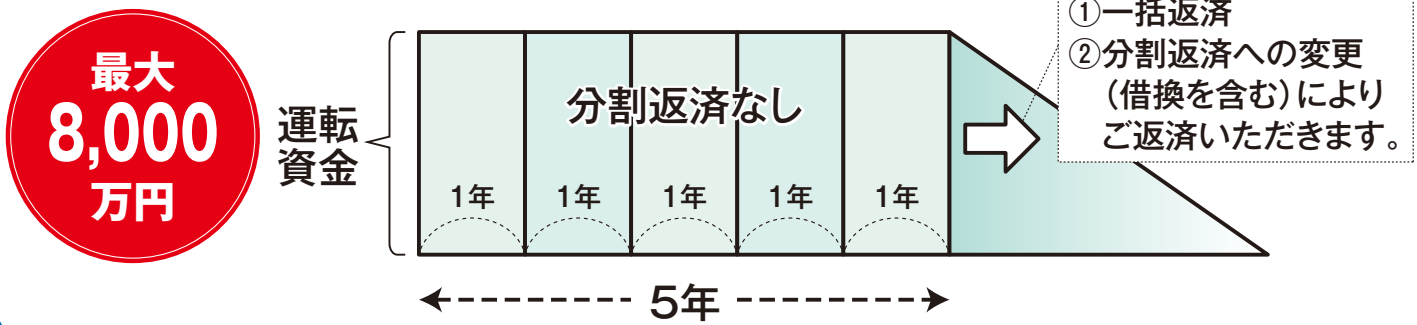
お問い合わせ／会員組織・共済グループ TEL 092-441-2845 FAX 092-441-2810

詳しくは URL : <http://www.fukunet.or.jp/moshimo/mutual/>  
その他、会員企業向け生命保険、損害保険もご紹介いたします。



けいぞくがたたんきほしょう ワイド  
 『**継続型短期保証WIDE**』のご案内  
 (通称:ケイタンWIDE)

中小企業の方が必要とする経常運転資金の一部について、定期償還を伴わない一括払い方式の短期資金を一定期間継続して支援する保証商品として、「**継続型短期保証WIDE**」の取扱いをしております。  
 この機会にぜひご利用ください。

**ご利用のイメージ(例)**


信用保証料率:基準保証料率から **0.1%引き** (年0.35%~1.80%)

新規申込受付: **2020年3月31日** (火) 保証協会受付分まで

~ おかげさまで、1,600件、330億円以上の  
 保証利用をいただいております。~

(2019年2月末現在)

詳しくは  
 お問い合わせ  
 ください。



お客様相談フリーダイヤル

 **0120-112-249**

福岡県信用保証協会

検索 

<http://www.fukuoka-cgc.or.jp/>

【お問い合わせ先】

福岡地区担当部署

■営業部 : ☎092-415-2601

■大濠支所 : ☎092-734-5923

