

会員とともに、市民とともに

# 福岡商工会議所 NEWS

Fukuoka Chamber  
of Commerce & Industry

2019/vol.535

福商ONE

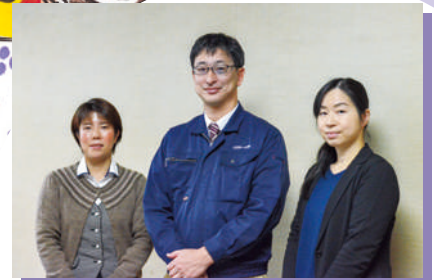
ワンストップで、  
ワンステップ先へ。



# 3

特集

働き方改革で何が変わるのか？  
～中小企業のための法改正のポイント～



今月のTOPIC

いつでも、どこでも、どんな時でも  
eラーニングでかしこく学ぼう！



# 中小企業の社長さん、店主の皆さんへ 「人間ドック」ならぬ「事業版ドック」を 利用されませんか!!

福岡県中小企業  
再生支援協議会

皆さんが

事業の先行きに不安を感じている…  
事業・財務の現状・問題点を正しく把握したい…  
など事業を継続・発展させる上でのお悩みに

当協議会は

専門家(税理士・公認会計士・中小企業診断士・弁護士など)を紹介し  
調査・分析して解決策を提案するなど、「事業版ドック」の場を提供いたします。

当協議会は

経済産業省の委託を受けた公的機関です。お気軽にご相談ください。

## 具体的なご相談事例

売上げが大幅に減少し、経費削減が追いつかない。資金繰りも苦しくなり、借入金返済の条件変更を検討している。金融機関にどのように説明し相談すればよいか?

今後の事業承継を見据えて、現在の会社の状況を客観的に診断してもらいたい。承継までに会社を立て直す計画をしっかりと練って、次期後継者候補に継いでもらえる会社になりたい。

取引金融機関が、追加融資や折り返し融資になかなか応じてくれなくなった。

過去の過大な設備投資や不動産投資により借入金が膨らみ、現在の金利負担が重すぎる。

すでに借入金返済の条件変更を行っているが、金融機関から事業改善計画を求められている。事業計画策定のポイントについて教えてほしい。

会社の立て直しをしたいが、事業再生を支援してもらう場合、金融機関借り入れの保証人としての債務がどうなるのか?

相談無料・秘密厳守  
お気軽にご相談ください

※融資の斡旋は行っていません。あらかじめご了承ください。

中小企業再生支援協議会は、中小企業の事業再生に向けた取り組みを支援するため、産業競争力強化法に基づき、47都道府県に設置された「国の公的機関」(経済産業省委託事業)です。福岡県では福岡商工会議所が受託・運営しています。

事前  
予約制

相談無料・秘密厳守  
お気軽にご相談ください

ご相談をご希望の方は、  
下記電話番号にご連絡  
ください。

お問合せ先

福岡県中小企業再生支援協議会

〒812-0011 福岡市博多区博多駅前2丁目9番28号 福岡商工会議所ビル9階

TEL 092-441-1221 FAX 092-441-1222

[http://www.fukunet.or.jp/keieisodan/saisei\\_shien/](http://www.fukunet.or.jp/keieisodan/saisei_shien/)

福岡県中小企業再生支援協議会

検索

■ 相談時間 午前9時～午後5時まで(土日祝日を除く)





ミライロしごと図鑑 26



カンパニーズチャレンジ 02

特集1

04 働き方改革で何が変わるのか?  
~中小企業のための法改正のポイント~

特集2

28 いつでも、どこでも、どんな時でも  
eラーニングでかしこく学ぼう!

ミライロしごと図鑑

26 英進館株式会社  
代表取締役社長 筒井 俊英氏

カンパニーズチャレンジ

02 株式会社エフェクト  
代表取締役 光安 淳氏

《優秀な人材を採用・育成したい》

- 21 求人マッチングサイトへの求人掲載を募集します
- 22 実務研修講座、リカレント事業ワークショップ
- 23 日商簿記検定試験 3級土曜日講座  
《お知らせ》

- 08 食品まつり第37回博多うまかもん市
- 14 博多伝統芸能館公演  
福商優待サービス  
検定試験

- 11 FUKUOKA ASIA COLLECTION 2019 SPRING-SUMMER  
チケット絶賛発売中!

- 17 ビジネス総合保険制度、業務災害補償プランのご案内
- 24 生活習慣病検診 会員・特定商工業者限定  
近未来ビジネス体験フェア

《福岡商工会議所の活動》

- 09 FCCI NEWS 会議所の動き  
《ビジネスネットワーク》
- 16 新規会員のご紹介
- 30 会員企業の商品・サービス紹介  
“ホットニュース”



《専門家へ聞く》

- 18 税務Q&A
- 19 危機管理情報室  
《役に立つ情報》

- 10 パブリックインフォメーション
- 13 時代を読み解くツボ  
2045年を視野に入れたわが国が  
抱える課題

- 15 トレンド通信  
インスタで使い捨てにされない  
観光地の条件を考える

- 21 福岡の統計
- 25 身の丈ITの推進
- 《ホットひと息》
- 32 今月のよかもん

福博新景



漫画家  
はかたまちや  
「博多町家」ふるさと館館長  
長谷川 法世

いちごってさ

いちごってさ、  
なあんだかうきうきっぽい  
なあんだかうれしいっぽい  
なあんだかたのしいっぽい  
なあんだかひそやかっぽい  
ね、  
そうじゃないかなあ  
いちごってちいさくってさあ  
そのくせ味がしっかりしてて  
けっこうじこしゅちょうつよくない?  
でも、  
なんかはつこいのよなさあ  
ぽよよよんとしたかんじもあるね  
たべたいけれどちょっとたべられない  
みたいなの  
はは、  
みんなすきなんだよね

《掲載広告》

- 福岡県事業引継ぎ支援センター…裏表紙
- 福岡県中小企業再生支援協議会…表紙裏
- 福岡県事業承継支援ネットワーク事務局…P33
- 福岡県信用保証協会…P20
- NTT 西日本福岡支店…P20
- 三井生命保険株式会社 福岡支社…P12

《【同封】 福商 折込みチラシ》

- ラグビーワールドカップ2019 先着チケット販売中
- ホークス特別回数券(前半戦)のご案内
- 生活習慣病健診のご案内

《【同封】 福商ビジネス情報便》

- 株式会社エム・アール・エフ
- 公益社団法人 福岡シルバー人材センター
- 株式会社セールスアカデミー
- 福岡社会保険労務士法人
- 一般財団法人あんしん財団
- ほけんの窓口グループ株式会社 外商部 福岡法人営業課
- 公益財団法人 福岡県中小企業振興センター
- 九人プラネット株式会社
- 株式会社サポート
- 独立行政法人 中小企業基盤整備機構 九州本部 中小企業大学校 直方校
- 株式会社ブレクスルー
- 公益社団法人 福岡県雇用対策協議会
- 株式会社タオ・エンターテイメント
- 株式会社久原本家
- 株式会社あしたのチーム

福岡商工会議所WEB  
https://www.fukunet.or.jp/  
福岡商工会議所 検索

イベント  
セミナー  
催事情報など

福岡商工会議所 Facebook  
是非フォローをお願いいたします!  
https://www.facebook.com/fukuoka.cci





## 地域密着型のエンジニアが技術を結集 自社製品開発で飲酒運転防止へ

株式会社エフェクト 代表取締役 光安 淳氏

### 福岡にこだわる 組込み系エンジニア集団

IT業界において、支店文化の福岡は東名阪に比べメーカーなどが少なく、開発案件に恵まれないというイメージがあります。とくに“組込み系エンジニア”と呼ばれる、家電製品などの機械の中に組み込まれたコンピューターの制御システム開発を行うエンジニアにとっての主戦場は、三大都市圏に集中しています。そのような状況の中、九州・福岡にこだわり、着実に成果を挙げているのが福岡市博多区博多駅南にある株式会社エフェクトです。大手家電メーカーなどをクライアントに、ホームセキュリティのドアホンシステム、ドローンを使った画像

認識システム、リハビリ用ゲームの開発、レジャー施設の案内ロボットなど、多岐にわたる製品開発に携わっています。

代表取締役の光安淳さんは福岡県出身。「大学進学を機に地元を離れ、就職先も他県。就職してからも福岡への愛着、こだわりが捨てきれず、メーカーが少ないというハードルはありましたが、この地で挑戦したいと思い独立しました。同じように地方で働きたいというエンジニアも少なくなく、一緒に頑張れるのではないかと考えました」と話します。メーカーへのエンジニア派遣事業から始まったエフェクトですが、確かな技術で顧客からの信頼を勝ち取り、現在では受託事業が業務の50%を超えるまでに成長。『エンジニアがつくる、エンジニアのための会社』

### 【プロフィール】

福岡県出身。佐賀大学大学院を卒業後、プラスチックメーカーのプラントエンジニア、家電製品のソフトウェア開発などを経て、2012年に独立。株式会社エフェクトを設立する。一般社団法人組込みシステム技術協会九州支部長、一般社団法人先端ポリテクニク人材育成推進協議会事務局長を務める。

という合言葉のもと、光安さんは「エンジニアとしてもっと面白い仕事に取り組んでいきたい」と意気込みます。

### 培った技術で福岡に貢献する

エフェクトの強みは、各種システムのソフトウェア開発だけではなく、IoT<sup>\*1</sup>の技術を活かした商品開発が可能な点にあります。

「自社で一貫した商品開発ができることが特徴。福岡などの地方都市には同じような企業が少なく、お客さまの評価につながっています」と光安さん。

その技術力はメーカーとして自社製品を開発するという挑戦へ。成果として完成したのが、飲酒運転防止





1



2



3



4

1 車載された“R” call System。インターネット経由で、計測した車内のアルコール濃度を通知する

3 エフェクトで開発するホームネットワークシステムのドアホン。撮影した画像をスマホへ配信する

2 企業と共同で、アミューズメントパークに設置する案内ロボットの試作開発や実証実験用のロボット開発にも取り組む

4 新入社員が取り組むロボコンでは、先輩社員のアドバイスを受けて知識と技術を向上。学習の場となっている

IoTシステム『“R” call System (アルコールシステム)』です。車両設置型のアルコールセンサーで、車内のアルコール成分を検知。検出されたアルコール濃度を管理者へと通知するシステムです。通知を受けた管理者から、運転者へと注意喚起を行い、飲酒運転抑止を目指します。

「従来のアルコール検知器と違い、運転手に依存せずにチェックすることが可能です。第三者が管理することで、犯罪をなくし命を守ることになる。この“R” call Systemの開発は当社の技術力のアピールでもあります。福岡の飲酒運転による負のイメージを払拭し、地元へ貢献する機会にしたい」と光安さん。

製品は2018年12月より販売を開始、運送業などドライバーを管理する必要がある企業などへ売り込む予定とのこと。また今後は心拍数検知や脳波など、ドライバーの体調管理システム構築に取り組むといいます。

※1 Internet of Thingsの略で、モノのインターネットの意。生活家電など、これまでネットワークを介さなかったものにインターネットをつなげる仕組みをつくること。

### 地域の人材を育成する ロボコンへのチャレンジ

エフェクトが掲げる目標のひとつは『組み込み分野において地元のエンジニアを育て、世界で競争力のあるモノづくりに関わりながら、地域活性に貢献する』とあります。2015年からは若手エンジニアの技術向上のため、ETロボコン※2に参加。初出場・初優勝を果たすなど成果を挙げています。

「例えばテレビのリモコンでチャンネルを変える操作も、実際に何がどう動いているかは見えません。それではこの仕事の面白みが伝わりにくい。自分のプログラムで実際にロボットを動かすことは、仕事のモチベーションになり、若手社員の技術力の向上にも最適です」と光安さん。

※2 組み込みシステム分野の技術教育をテーマに、決められたロボットにシステムを組み込み指定コースを自律走行する競技。

### IoTの技術で人々の力に

エフェクトの社名には6つの意味が込められています。Expert (高品質)、Fukuoka (地元密着)、Family (家族・

地域社会)、Enjoy (面白い仕事)、Customer (顧客満足度)、Try (挑戦)の頭文字をとってeffect。既成概念に捉われず、新しいことに果敢に挑戦し、地域に貢献するという姿勢は、今後の展望にも現れています。

「IoTの開発技術を活かして、新たな業界で役に立てることを考えていきたい。林業などシステムとは縁がないような業界でも、IoTの力で自動化・簡略化できる領域があります。人材不足などで困っている地域の人たちの力になりたいと思います」。



### 株式会社エフェクト

〒812-0016 福岡市博多区博多駅南2-1-5  
博多サンシティビル5F  
TEL 092-409-1723  
<http://www.effect-effect.com/>



# 働き方改革で何が変わるのか？

～中小企業のための法改正のポイント～

働き方改革とは、一億総活躍社会に向けて働く方々がそれぞれの事情に応じた多様な働き方を選択できる社会の実現を総合的に推進することを言います。

日本が直面する「少子高齢化に伴う生産年齢人口の減少」、「働く方々のニーズの多様化」などの課題に対応するためには、投資やイノベーションによる生産性向上とともに、就業機会の拡大や意欲・能力を存分に発揮できる

環境をつくる必要があります。

今年4月に施行される働き方改革関連法では、具体的には、長時間労働の是正、多様で柔軟な働き方の実現、雇用形態にかかわらず公正な待遇の確保等のための措置を講じることが企業に求められています。

今月の特集では、中小企業のための法改正のポイントと取り組み事例をご紹介します。



現在の法定の労働時間、休憩、休日は下記の通りです。貴社で対応できているかご確認ください。

- ① 原則として、1日に8時間、1週間に40時間を超えて労働させてはいけません。
- ② 労働時間が6時間を超える場合は45分以上、8時間を超える場合は1時間以上の休憩を与えなければいけません。
- ③ 少なくとも毎週1日の休日か、4週間を通じて4日以上  
の休日を与えなければなりません。

※法定の労働時間を超えて労働させる場合、または、法定の休日に労働させる場合には、あらかじめ労使で書面による協定を締結し、これを所轄労働基準監督署長に届け出ることが必要です。この協定のことを労働基準法第36条に規定されていることから、通称「36協定」といいます。  
また、所定の割増賃金を払う必要があります。

割増賃金は  
3種類

種類	支払う条件	割増率
時間外 (時間外手当・残業手当)	法定労働時間(1日8時間・週40時間)を超えたとき	25%以上
	時間外労働が限度時間(1か月45時間・1年360時間等)を超えたとき	25%以上(※1)
	時間外労働が1か月60時間を超えたとき(※2)	50%以上(※2)
休日(休日手当)	法定休日(週1日)に勤務させたとき	35%以上
深夜(深夜手当)	22時から5時までの間に勤務させたとき	25%以上

(※1) 25%を超える率とするよう努める必要があります。(※2) 中小企業については、当分の間、適用が猶予されています。



# 労働時間法制の見直し

「働き過ぎ」を防ぎながら、「ワーク・ライフ・バランス」と「多様で柔軟な働き方」を実現します。

長時間労働をなくし、年次有給休暇を取得しやすくする等によって、個々の事情にあった多様なワーク・ライフ・バランスの実現を目指します。

働き過ぎを防いで健康を守る措置をしたうえで、自律的で創造的な働き方を希望する方々のための、新たな制度をつくります。

## 1 時間外労働の上限規制が導入されます

(施行：2019年(中小企業 2020年) 4月1日～)

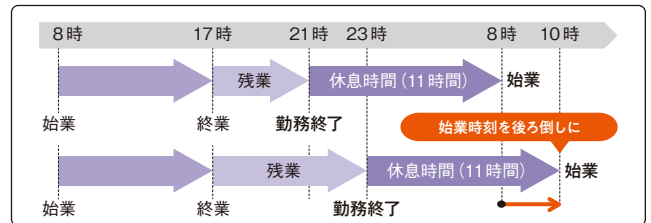
時間外労働の上限について、月45時間、年360時間を原則とします。これまで臨時的な特別な事情がある場合の上限は設けられていなかったため実質青天井でしたが、年720時間、単月100時間未満(休日労働含む)、複数月平均80時間(休日労働含む)を限度に設定することとなりました(36協定特別条項)。

## 2 「勤務間インターバル」制度の導入が促進されます

(努力義務：2019年4月1日～)

「勤務間インターバル」制度とは、1日の勤務終了後、翌日の出社までの間に、一定時間以上の休息时间(インターバル)を確保する仕組みです。

〈例〉11時間の休息时间を確保するために始業時刻を後ろ倒しにする場合



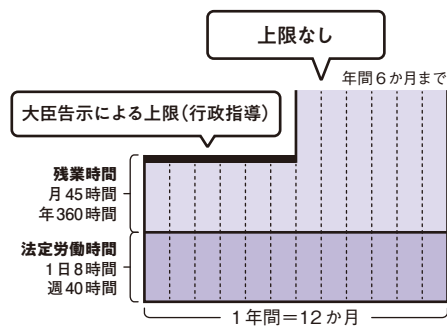
※「8時～10時」までを「働いたものとみなす」方法などもあります。

## 3 1人1年あたり5日間の年次有給休暇の取得が企業に義務づけられます (施行：2019年4月1日～)

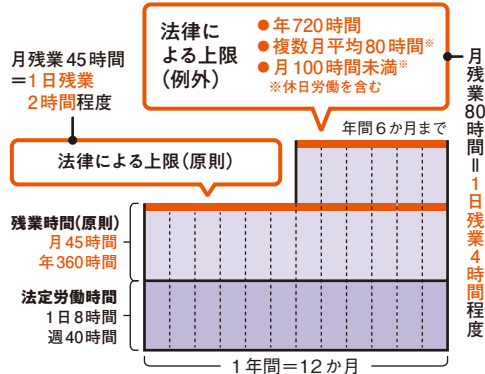
10日以上年次有給休暇が付与される全ての労働者(管理監督者を含む)に対し、毎年5日、時季を指定して有給休暇を与える必要があります。

※年次有給休暇を5日以上取得済みの労働者に対しては、使用者による時季指定は不要です。

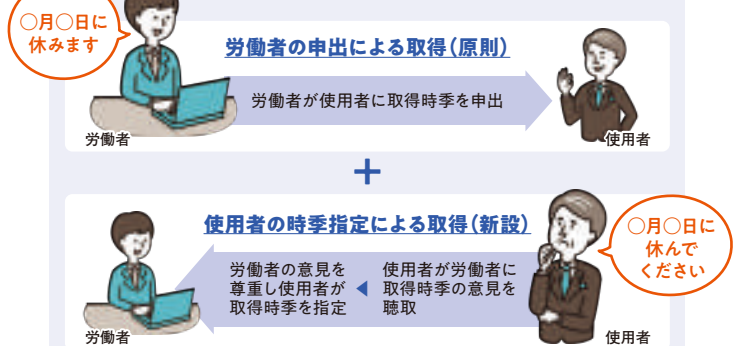
現在 法律上は、残業時間の上限がありませんでした(行政指導のみ)。



改正後 法律で残業時間の上限を定め、これを超える残業はできなくなります。



### 時季指定義務のポイント



**4 月60時間を超える残業は、割増賃金率が引き上げられます**  
(施行：中小企業 2023年4月1日～)

現行	改正
月60時間超の 残業割増賃金率	月60時間超の 残業割増賃金率
大企業は50%、 中小企業は25%	大企業、中小企業 ともに50%

**5 労働時間の状況を客観的に把握するよう、企業に義務づけられます**

健康管理の観点から、裁量労働制が適用される人や管理監督者も含め、すべての人の労働時間の状況がタイムカード等、客観的な方法その他適切な方法で把握されるよう法律で義務づけられます。

**6 「フレックスタイム制」が拡充されます**  
(施行：中小企業 2019年4月1日～)

改正前	改正後
労働時間の清算期間	労働時間の清算期間
1か月	3か月

清算期間が3か月になると…

〈例〉6月に働いた時間分を、8月の休んだ分に振り替えできます

**7 専門的な職業の方の自律的で創造的な働き方である「高度プロフェSSIONAL制度」を新設し、選択できるようになります**  
(施行：中小企業 2019年4月1日～)

自律的で創造的な働き方を希望する方々が、高い収入を確保しながら、メリハリのある働き方をできるように、時間にとらわれない本人の希望に応じた自由な働き方

の選択肢を用意します。

制度の対象者：金融商品の開発業務、金融商品のディーリング業務、コンサルタントの業務、研究開発業務など高度な専門的知識を持ち高い年収を得ている方のみ。



生産性を向上しつつ長時間労働をなくすためには、これらの見直しとあわせ、職場の管理職の意識改革・非効率な業務プロセスの見直し・取引慣行の改善(適正な納期設定など)を通じて長時間労働をなくしていくことが必要です。

適切な労働時間で働き、ほどよく休暇を取得することは、仕事に対する社員の意識やモチベーションを高めるとともに、業務効率の向上にプラスの効果が期待されます。社員の能力がより発揮されやすい環境を整備することは、企業全体としての生産性を向上させ、収益の拡大ひいては企業の成長・発展につなげることができます。

■ 図表1 週労働時間と満足度

労働時間	回答者数	満足度 (%)	
		満足	不満
50時間/週未満	1212	63.9	36.1
50時間～60時間/週未満	200	44.0	56.0
60時間/週以上	69	34.8	65.2

注：1週間の労働時間数別に見た労働時間に対する満足度。

■ 図表2 年次有給休暇取得率と休暇に関する満足度

取得率	回答者数	満足度 (%)	
		満足	不満
0%	152	29.6	70.4
15%未満	199	38.2	61.8
15%～30%未満	279	44.4	55.6
30%～50%未満	243	60.5	39.5
50%～80%未満	312	63.1	36.9
80%～100%未満	91	69.2	30.8
100%	178	73.0	27.0

注：年次有給休暇取得率別に見た休暇取得状況に関する満足度。

厚生労働省：働き方・休み方改善指標より抜粋

働き方改革のポイント 2

**雇用形態に関わらない公正な待遇の確保** (施行:2020年(中小企業 2021年)4月1日～)

**1 不合理な待遇差をなくすための規定の整備**

同一企業内において、正規雇用労働者と非正規雇用労働者(パートタイム労働者、有期雇用労働者、派遣労働者)の間で、不合理な待遇差をなくし、どのような雇用形態を選択しても、待遇に納得して働き続けられるようにすることで、多様で柔軟な働き方を選択できるようにします。

**2 労働者に対する待遇に関する説明義務の強化**

非正規雇用労働者は、「正社員との待遇差の内容や理

由」など、自身の待遇について説明を求めることができるようになります。

**3 行政による事業主への助言・指導等や裁判外紛争解決手続(行政ADR)\*の規定を整備します**

都道府県労働局において、無料・非公開の紛争解決手続を行います。「均衡待遇」や「待遇差の内容・理由に関する説明」についても、行政ADRの対象となります。

\*事業主と労働者との間の紛争を、裁判をせずに解決する手続のことをいいます。



## 会員企業の取り組み事例の紹介

### — 働き方改革に取り組もうと思ったきっかけは？

国が「働き方改革」を推進する以前から、当社は総合的な労働環境の改革を行う必要性を感じていました。きっかけは急激に人手不足を感じたためでした。以前は十分に行っていた作業工程が従業員に無理をさせるようになり、それを解消すべく外注を行いました。それが限界になってきました。また、従業員の高齢化の問題もありました。そのような中で、労働環境整備として、少数精鋭でもやっていける体制づくりの必要性を強く感じるようになりました。

### — どのようなことに取り組みましたか？

法律の詳細な解釈や専門的な内容など自社だけで対応するには難しいことも多かったため、働き方改革推進支援センターに相談しました。そして、社内でプロジェクトチームを立ち上げ、現場の意見と法律の目指すところをすり合わせることはじめました。

### — 取り組んでいく中でどのような課題がありましたか？ どのようにして乗り越えましたか？

法律の目的は理解できるのですが、その進め方は企業の数だけあり、企業経営を行う中で最適な方法を考え出すまでが大変でした。現場が望む働き方改革と国が進める働き方改革とは、ゴールが同じでも導入方法やタイミングで大きな乖離が生じることもありました。当社は精肉販売を行う全ての店舗がスーパー等のテナントとして営業しているので、労働時間や休日の改革を行うにしても、絶対にデベロッパやお客様に迷惑をかけるわけにはいきません。このような制限の中で社内調整を行うことに、一番苦労しました。

時間外労働の削減については、1日の作業工程における無駄を徹底的になくすことから考えました。以前の当社の現場のスタッフは、慣例として残業ありきの1日の作業工程を組み、その工程の中で余裕が出れば翌日の作業を行い、そしてその翌日には更に翌日の作業を前倒して行う、といった1日の繰り返しで、長時間労働の温床となっていました。このような慣例の中に潜む無駄を顕在化させ、仕組みを変え、現場のスタッフの意識を変え、そうやって実行に漕ぎつけました。

### — 取り組んで良かったことは？

働き方改革を進めると売上が下がるのではないかと危惧していましたが、蓋を開けてみると、大丈夫でした。リフレッシュできる環境を整えたことで、社員の作業効率が上がってプラスに働いたようです。さらに、労働時間が短縮された中で作業を行わなければならないことが、現場スタッフの作業に対する意識改革を生み、一人ひとりが創意工夫し、労働生産性の向上にもつながりました。

また、採用活動の面でも、当社のリクルート情報を見てくれる人が増えました。最近の求職者が求めるのは給与額だけではない、と耳にしますが、実際当社で行ったのも休日の日数や残業時間といった労働環境に関する項目を改善しただけで、給与額は変えていません。それでも、以前よりも明らかにアクセス数は増えて、エントリー者数も増えています。

取り組んできた方向性は間違っていない、と実感しています。今後は、取り組みのスピードをあげて、さらに女性が働きやすい職場環境づくりに努めたいと考えています。この点は、既に現在進行形の部分もあります。

### — 最後にひとことお願いします。

「働き方改革」については、法律で決められたものだからと受け身で取り組むのではなく、国から提示された案を企業がうまく使いこなす、くらいの気持ちでやっていくことが成功のカギだと思います。各々の会社で法を咀嚼してやっていけば、きっとうまくいきます。但し、そこにはきちんと法律を理解した人のアドバイスが必要です。労務、税務、その他それぞれの分野の専門家の力を借りながら、いかに企業が能動的に自己判断で取り組めるか、これが大切だと思います。



〈企業概要〉

## 株式会社 エル三和

業務本部 総務・人事課

課長 徳永 哲也氏

福岡市博多区金の隈2-20-61

事業内容：食肉小売業、物菜業、  
食肉卸売業、飲食業

従業員数：132名

URL：https://www.elsanwa.com/

## アドバイザーより

皆さんとても明るく活気があり、チームワークがとてもいい会社です。社内、社外いろいろなところとの関係性もしっかり構築できていますね。

働き方改革の取り組みについて、主に労働時間や休日数の改善、また女性が多い会社であることから女性が働きやすい環境づくりについて、アドバイスをしました。今後もこの調子で進めていただければと思います。

取り組み方法は各社各様です。どのようにすればいいかわからない方、まずはセンターまでお気軽にお問い合わせください。



福岡県働き方改革推進支援センター  
専任アドバイザー  
みやざき社労士オフィス  
特定社会保険労務士  
人事・労務改善コンサルタント  
ファイナンシャルプランナー

宮崎 由理氏



出店数(予定)  
**64社**

第37回  
食品まつり

# 博多 うまかもん市

これが博多の定番です!

二〇一九年  
三月二十七日水 ↓ 四月一日月  
※最終日は午後五時閉場  
主 催 福岡商工会議所  
（福岡市地場食品愛用運動食品まつり博多うまかもん市実行委員会）

地場食品を広く消費者に愛用していただくためのイベントとして開催し、今年で37回目を迎えます。地元のお土産のお馴染み商品はもちろん、新商品や限定商品などを多数取り揃えております。是非、会場にお越しください。

**イベント** (予定)

- ◆ お楽しみ袋(初日)の販売
- ◆ 博多券番による祝舞
- ◆ お買い上げ二千円毎に一回、豪華賞品があたるガラポンを実施

※他イベントも検討中でございます。

**ドピツク**

- ◆ 新規創業の3社が出店…福岡の新たな人気店に仲間入り!?
- ◆ 同時期に博多座で上演される「めんたいぴりり」とのコラボ企画やコラボ商品を販売



博多うまかもん市の公式HPとSNSには、随時最新情報をアップしております。

Twitter	Facebook	Instagram	HP





**部会 1.23**



おもてなしコンクール発表者

## 福商「おもてなし」コンクール

当所情報・文化・サービス部会(部長=永江静加・(株)インターナショナルエアアカデミー代表取締役会長)は、1月23日、グラナダスイート福岡にて福商「おもてなし」コンクールを開催。昨年10月に開催した基調講演と全3回の講座を受講した企業の中から3社が自社独自のおもてなしを発表し、30名が聴講した。今回のコンクールでは、「身体で感じるおもてなし」をテーマに発表した(株)AliveCastが部会長賞を受賞した。聴講者からは「講座を通じてお客様の目線になっておもてなしについて考える取り組みが参考になった」と好評であった。

●産業振興グループ TEL 092-441-1119

**商談会 1.23、24**



自社商品を熱くプレゼンテーションするセラーとその話に耳を傾けるバイヤー

## 観光商談会「観光マッチング2019 観光de九州」

当所は1月23日、24日の2日間、西鉄イン福岡で観光商談会「観光マッチング2019 観光de九州」を開催した。今回バイヤーとして国内外16社の旅行業者を招聘。セラーは九州全域から観光協会・飲食業など幅広い業種から54社が参加し、359件の商談が行われた。また、PRコーナーやバイヤー・セラー交流会も開催し、参加者同士交流を深めた。バイヤーからは「新しい情報が得られた」、セラーからは「様々なバイヤーと効率よく商談ができ、また参加したい」という声が聞かれた。

●地域振興グループ TEL 092-441-1118

**観光振興 1.25、26**



筑前秋月和紙処で手すじ和紙体験をする参加者

## 福岡県内「FAMトリップ」

当所は1月25日、26日の2日間、観光商談会に参加したバイヤーと韓国人プロガーを招いてFAMトリップを開催。当事業はバイヤーに新たな観光資源を発掘してもらうこと、プロガーに個人客向けのブログを書いてもらい、集客につなげることを目的に開催しており、福岡県内の商工会議所・商工会からの地元企業の推薦で決定した10か所を訪問した。体験ものが好評で、参加者からは、「施設は素晴らしいので、多言語対応に取り組んでいただければ、外国人観光客をもっと呼び込める」などの意見が聞かれた。

●地域振興グループ TEL 092-441-1118

**ビジクラ 1.29**



参加者全員の集合写真

## 福商ビジネス倶楽部1月例会

福商ビジネス倶楽部は1月29日、ハードロックカフェ福岡にて1月例会「ビジクラ新年会2019」を開催。60名が参加した。当日は、1年を振り返る写真コンテストや全員参加型の大抽選会を実施。また、今年度に当倶楽部が実施した会員間の人脈形成を促進する「相互訪問キャンペーン」の結果発表と表彰も行った。様々な企画を交えることで、会員同士の活発な交流がなされた。

参加者からは「交流を深められ、人脈が広がった」との声が聞かれた。

●産業振興グループ TEL 092-441-1119

**商談会 1.28、1.29**



参加企業はバイヤーに自社自慢の商品をPRした

## 商談Week(個別商談会&セミナー)

当所は1月28日、29日の2日間、「商談Week」を開催。国内外から招聘したバイヤー10社による事前審査を経た九州各地の企業34社が、2日間で計114商談を行った。参加企業からは「具体的なアドバイスが聞け、今後の商品開発や販路拡大への課題が見えた」といった声が聞かれた。商談会と同時に、(株)ビジネスサポートワールドの羽田野氏が「海外進出の契機となる越境ECとリアル出店の現状」、(同)ストーリーマネジメントの下矢氏が「中小企業のためのマスメディア活用法」と題し、販路拡大に役立つセミナーを開催した。

●産業振興グループ TEL 092-441-1119

**起業塾 2.2、2.3、2.9、2.10**



起業の心構えやノウハウについての解説を熱心に聞く受講生たち

## 福岡女性起業塾

当所は2月2日、3日、9日、10日の4日間、女性限定の起業塾を開催。起業を目指す女性や起業間もない女性起業家ら23名が参加した。

女性の専門家を講師に迎え、参加・相談しやすい雰囲気をつくりつつ、事業の具体化に向け、実践的な指導を行った。最終日には参加者による事業計画のプレゼンテーションを行った。

塾終了後も、起業と事業の成功に向けて当所職員が継続的にサポートしていく。

●経営支援グループ TEL 092-441-1146

**部会 2.7**



重視している人材強化策について、様々な取り組みを紹介した

## 小売商業部会 講演会

当所小売商業部会（部会長＝小野浩司・(株)ベスト電器 代表取締役社長）は2月7日、(株)大賀薬局・代表取締役社長の大賀崇浩氏を講師に迎え、「ローカルチェーンの役割～『地域一体型』で日本一を目指す～」をテーマに講演会を開催。174名が参加した。

大賀氏は講演で、ローカルチェーンはこれまでにない視点・取り組みで地域だけでなく社員同士の繋がりも強化し、地域に根ざすブランドづくりを進めていきたいと述べた。

●商業・雇用支援グループ TEL 092-441-2169

**経営支援 2.16、2.17、2.23**



自社のビジネスモデルを熱心に作成する受講生

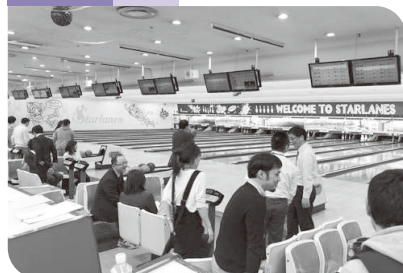
## 新サービス・新商品開発で 売上アップ!セミナー

新事業を立案し、売上アップすること、そして経営革新計画書を提出し、県の承認を受けることを目的としたセミナーを開催。20名が受講した。

経営革新制度の概要説明をはじめ、経営分析・競合分析等を行いながら、ビジネスモデルを作成するワークを実施。受講者にとって自社の強みやこれから進むべき方向性をじっくり考える実践的な内容であった。セミナー終了後も、担当講師とともに、継続的に個別相談を行っていく。

●経営支援グループ TEL 092-441-1146

**ビジクラ 2.18**



ボウリングを通じて交流を深める参加者たち

## 福商ビジネス倶楽部 2月例会

福商ビジネス倶楽部は2月18日、博多スターレーンにて2月例会「他を知り己を知る。参加者同士の交流を深める会～ボウリングを通じて色々な人との交流を深めよう～」を開催。35名が参加した。今回は他団体交流として、福岡県商工会青年部連合会からも6名が参加した。投球ごとに自己紹介をするというルールを交えながら、会員同士の交流を深め、大盛況に終わった。参加者からは「他団体の方と交流ができ、新たな情報収集や人脈形成ができた」という声が聞かれた。

●産業振興グループ TEL 092-441-1119

**女性会 2.20**



永江氏の話熱心に聴く参加者

## 福岡商工会議所女性会 2月例会

当所女性会（会長＝森 純子・(株)如水庵 取締役副社長）は2月20日、(株)インターナショナル エア アカデミー 代表取締役会長 永江静加氏を講師に迎え、「エグゼクティブ プレゼンスを持つ魅力ある人とは」をテーマに2月例会を開催。32名が参加した。

講演会で永江氏は、上に立つ人にふさわしい上質な存在感やもっておくべき資質などについて、実演を交えながらお話をされ、笑顔と笑い声に包まれる例会となった。また終了後には、理事会の報告が行われた。

●経営支援グループ TEL 092-441-2170

**人材採用 2.22**



熱心に学校のブースを訪問する企業の採用担当者

## 学校と企業との就職情報交流会

当所は2月22日、「学校と企業との就職情報交流会」を開催。福岡市内を中心に関東・関西・中国・九州各県45校の大学等の就職課担当職員と、福岡市内を中心とした75社の採用担当者が参加した。

第一部の情報交換会は、企業の採用担当者が学校のブースを訪問する形で行われ、就職活動の動向などについて熱心に情報交換する姿が見られた。続く第二部の立食交流会では、和やかな雰囲気の中で懇談が行われ、参加者からは「短時間で多くの学校(企業)と交流できるので効率的。またぜひ参加したい」といった声が寄せられた。

●商業・雇用支援グループ TEL 092-441-2169

## PUBLIC Information

パブリックインフォメーション

アビスパ福岡後援会  
会員(個人・法人)を募集しています

アビスパ福岡後援会(会長＝藤永会頭)は、アビスパ福岡が日本を代表するクラブへ成長するよう応援し、アビスパ福岡の理念実現への活動を支援する団体です。会費の一部がチームの育成強化等の支援に充てられます。

ぜひご入会ください。

▶年会費

個人1口1万円、法人1口5万円

▶会員特典

入会記念品、観戦チケット引換券、会報誌、会員向けイベント参加権など

アビスパ福岡後援会

検索

【お申し込み・お問い合わせ】

アビスパ福岡後援会事務局

TEL 092-674-3040





# 魅力ある福岡・九州ブランドを世界へ発信!!

～世界中から来場する海外食品バイヤー・日本の輸出商に売り込むための商談展～

当所では、中小企業の商談会を通じた商取引と輸出促進を目的に、海外への販路拡大に注力し企業のグローバル化を推進しています。海外輸出に特化した大型展示商談会「日本の食品輸出EXPO」と「FOODEX JAPAN」に会議所ブースとして出展し、企業のビジネス拡大を図りました。



2018年3月の様子

## 第2回「日本の食品」輸出EXPO

- 日程 / 2018年10月10日(水)～12日(金) 10:00～18:00 (最終日17:00まで)
- 会場 / 幕張メッセ (千葉県千葉市美浜区中瀬2-1)
- 出展社 / 西福製茶(株)、オーケー食品工業(株)、(有)石橋屋、鶴味噌醸造(株)、(株)キョトク 以上5社
- 来場者 / 14,677名 ■ 展示社数 / 548社

## FOODEX JAPAN 2019 (第44回国際食品・飲料展)

- 日程 / 2019年3月5日(火)～8日(金) 10:00～17:00 (最終日16:30まで)
- 会場 / 幕張メッセ 輸出食品展ゾーン (千葉県千葉市美浜区中瀬2-1)
- 出展社 / (株)芳野商店、(有)原野製茶本舗、(株)種商、(有)法本胡麻豆腐店、朝倉物産(株)、柳川冷凍食品(株)、(株)MOMIKI、三栄興産(株) 以上8社
- 来場者 / 85,000名予定 ■ 展示社数 / 3,500社 (4,100ブース予定)



### 出展者からの声

- 有機(オーガニック)商品の需要が高く、今後商品開発が必要だと改めて実感した。●多くのバイヤーから「FSSC22000認証取得」を求められ、取得に向けた準備を進めていきたい。
- プレゼン力、展示訴求力強化セミナーを受け、実践することができたので商談成約に繋がった。

お問い合わせ / 産業振興グループ TEL 092-441-1119 E-mail : shodan@fukunet.or.jp

※来年度の出展社募集は、ホームページでご案内します。



チケット絶賛発売中!

# FACo FUKUOKA ASIA COLLECTION

## 2019.3.24 Sun

<http://faco.jp/>

福岡アジアコレクション開催決定! 2019年3月24日(日) at 福岡国際センター  
 [時間] 12時開場/1stステージ 13:00、2ndステージ 15:30、3rdステージ 18:00(予定)  
 [入場料] アリーナ **SOLD OUT** 0,000円、アリーナ指定席 8,500円  
 2Fプレミアム席 5,500円、2F自由席+アリーナスタンディング 3,500円  
 アリーナスタンディング 2,500円  
 ※未就学児入場不可、車椅子席2F(2F自由席料金)  
 [主催] 福岡アジアファッション拠点推進会議  
 [共催] 福岡県、福岡市、福岡商工会議所  
 [企画・制作] RKB毎日放送  
 [お問い合わせ] 福岡アジアコレクション事務局 tel.092.844.8837

MODEL STREET by FACo OFFICIAL WEB SHOPPING SITE

[www.rakuten.co.jp/faco/](http://www.rakuten.co.jp/faco/)



ALL for ALL.  
ひとつひとつの、夢によりそう。

BESTパートナー  
三井生命



2019年4月1日より、  
三井生命保険株式会社は  
たいじゅ  
大樹生命保険株式会社に  
社名変更<sup>\*</sup>を行います。

“大樹”のように、しっかりと大地に根を張り、  
お客さまを守り、よりそっていくという想いを込めて、  
『大樹生命』と命名いたしました。

皆さまの変わらぬご支援、ご愛顧を賜りますよう、  
宜しく願い申し上げます。

三井生命保険株式会社 <https://www.mitsui-seimei.co.jp/>

※関係当局の認可等を前提



# 2045年を視野に入れた わが国が抱える課題

株式会社大和総研 常務取締役 調査本部副本部長 チーフエコノミスト 熊谷 亮丸

筆者は、2017年以降、わが国の経済三団体の一角をなす経済同友会の一員として、小林喜光・代表幹事の強いリーダーシップの下で、最重要課題の一つとして位置付けられる「『Japan2.0』検討プロジェクトチーム」の副委員長を拝命してきた。同プロジェクトチームは、「キャッチアップ型」から「課題設定・課題解決のフロントランナー型」へと移行し、新しい日本の経済・社会システムを構築する必要性に鑑み、戦後100年となる2045年を念頭に、目指すべき社会像をより具体的に描き、そこから振り返って、わが国が抱える課題解決に向けた具体策を提案・考察する目的で設立された。

経済同友会は、国家価値の解析・評価に当たり、(1) 経済の豊かさの実現(X軸)、(2) イノベーションによる未来の開拓(Y軸)、(3) 社会の持続可能性の確保(Z軸)、という三つの座標軸を設定した。(1)はGDP(国内総生産)を中心とする3カ月~1年間程度の軸であるが、(2)はおおむね10年間、(3)は人口・労働、教育、社会保障、財政健全化、環境・エネルギー、外交・安全保障などを中心に100年間程度のタイムスパンで評価されよう。

ここからは、筆者の個人的見解も含まれるが、2045年について考察する際に鍵となる視点をいくつか指摘しておきたい。

第一に、価値観・生き方の多様化である。ダイバーシティ(多様性)や選択の自由が尊重される世の中になり、外国人労働者の受け入れなど、「国を開く」ことが不可避になるだろう。

第二に、「統合から分散へ」というベクトルである。テクノロジーの進化を背景に、オープン・イノベーションが拡大して、従来の国家や企業の枠組みも大きく変化していく。

第三に、サステイナブル(持続可能)でインクルーシブ(包括的な)成長が求められる。日本企業は今後、「SDGs」(持続可能な開発目標)への取り組みが最重要課題となる。

第四に、急速な技術進歩である。AI(人工知能)やロ

ボットとの共存共栄を模索する時代となる。そこでは、価値判断力や適度ないい加減さ、対人関係能力といった「人間らしさ」を磨く教育がより一層重要になってくる。

第五に、体制間競争の激化である。共産主義と資本主義の最終決戦ともいうべき戦いが、底流では激しさを増していこう。

激変する世界の中で、日本は何ができるのか。まずは、ダイバーシティの欠如や、リーダーシップの弱さ、スピード感の欠如といった「弱み」の克服が求められる。

その上で、以下のような日本の「強み」を伸ばすことが肝要である。

第一に、わが国には、「共存共栄」の思想、自然との共生、順法意識の高さなどを特長とする「安定的な社会」が存在する。第二に、長寿企業が多く、サステイナビリティの面で優れている。第三に、「ものづくり」の伝統があるので、とりわけIoT(モノのインターネット化)の初期段階では一定の強みを発揮するだろう。第四に、ユーザーの要求基準が高いため、それが世界有数のサービスや品質を生んでいる。第五に、「世界一の美食都市」であることや、伝統芸能、礼節の重視といった文化的側面に世界が注目しつつある。第六に、少子高齢化をはじめとした課題先進国であり、それは課題設定や解決のフロントランナーとして躍り出るチャンスでもある。

日本の「強み」と「弱み」をきちんと整理して、2045年までの大きなビジョンを描きながら課題に取り組んでいく。その大きな節目を、今わが国は迎えているのだ。

(1月21日執筆)



熊谷 亮丸 / くまがい・みつまる

1966年生まれ。1989年東京大学法学部卒業。1993年東京大学大学院法政学政治学研究所修士課程修了。2016年ハーバード大学経営大学院AMP(上級マネジメントプログラム)修了。日本興業銀行調査部などを経て、2007年大和総研入社。2014年同社・執行役員チーフエコノミスト。2018年より現職。財務省、総務省、内閣官房、内閣府、参議院などの公職を歴任。2018年より経済同友会幹事。2011年より株式会社財界研究所「財界賞・経営者賞」選考委員会 選考委員。テレビ東京「ワールドビジネスサテライト」レギュラーコメンテーターとしても活躍中。

## イベント



### 博多伝統芸能館 公演

博多の伝統芸能を身近に感じてみませんか?博多芸妓をはじめ、博多を代表する伝統芸能団体の唄や舞を楽しみ、簡単なお座敷遊びまで体験していただけます!!



●日時=①3月15日(金)16:00~16:50、②4月6日(土)【第1部】14:30~15:20【第2部】16:00~16:50、③4月26日(金)16:00~16:50●出演団体=博多芸妓●参加費=3,000円(お一人様)  
●場所=博多伝統芸能館(福岡市博多区冷泉町2-20)●定員=各回20名(先着順)●お問い合わせ=博多伝統芸能振興会(地域振興部内)TEL 092-441-1118(当日080-2705-5462)  
※お申し込み状況により開催中止となる場合があります。  
※定員に余裕がある場合は、当日お申し込みも可能です。



©はなぐるま 1967年 ちひろ美術館蔵

### 生誕100年 いわさきちひろ、絵描きです。

●優待内容=当日、窓口にて会員証(コピー可)提示で2名様まで前売料金適用【料金】一般1,300円→1,100円、高校・大学生1,000円→800円、小・中学生600円→400円※小学生未満は入場無料(但し、保護者同伴)●対象日程=4月20日(土)~5月26日(日)●休館日=水曜※ただし、5月1日は開館●場所=福岡アジア美術館



2019年最新作

DRUM TAO

### DRUM TAO 2019「ザ・ドラマーズ」

●優待内容=①福岡②北九州：【S席】6,700円→6,030円③久留米：【S席】6,000円→5,400円●対象日程=①5月24日(金)19:00、25日(土)13:00/18:00、②5月26日(日)17:00、27日(月)13:00、③5月29日(水)19:00、30日(木)13:00●申込締切=4月30日(火・休)●場所=①福岡市民会館、②北九州芸術劇場、③久留米シティプラザ●申込方法=当所HPにてお申し込み  
※各日先着20名

## 福商優待サービス

会員事業所の従業員の方なら  
どなたでもお申し込みいただけます。



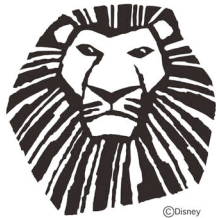
会員組織・共済グループ TEL 092-441-1114



### ゆず 弾き語りドームツアー2019 ゆずのみ~拍手喝祭~

●優待内容=【特別先行販売】●対象日程=7月7日(日)●申込締切=4月30日(火・休)●場所=福岡 ヤフオク!ドーム●申込方法=当所HPにてお申し込み、お一人様4枚まで

## Disney ライオンキング



### 劇団四季『ライオンキング』

●優待内容=【S席会員限定割引プラン】10,800円→9,720円、【良席プラン】21,600円(各日2名1組限定)●対象日程=4月10日(水)~8月31日(土)●申込締切=各対象公演2週間前まで●場所=キャナルシティ劇場●申込方法=当所HPにてお申し込み

## 検定試験

申込方法などについては  
当所HPをご覧ください。



検定・企業研修グループ TEL 092-441-2189



## NEW! 日商プログラミング検定試験 創設!!



AI、IoTをはじめ、情報技術の普及・進化がもたらす第4次産業革命により、今後、世界は大きく変化するとされています。特に小学生のプログラミング教育必修を筆頭に、将来的には国民全員がプログラミングを学ぶ時代が近づいています。日本商工会議所では、ITの基礎となる実践的なプログラミングスキル習得を支援し、生産性向上に向けた中小企業のIT化推進を人材育成面が支援必要と考え、進展するIT社会に対応した社会人育成も目標とし、基本的なスキルを学ぶことを目的に、検定試験を創設いたします。詳しくはホームページをご覧ください、ぜひ今後の学習・検定取得に向けお役立てください。●その他一般の検定試験のお申し込み・お問い合わせ=検定・企業研修グループTEL 092-441-2189、FAX 092-414-6206





全国各地の観光地や名所旧跡などが話題になると、「インスタ映え」が最近のキーワードになっています。見栄えのするスポットで撮った写真が写真投稿SNSであるインスタグラムなどに載ることで広く話題になり、観光客がどっと訪れるというものです。インスタグラムがはやり始めて3年ほどになりますが、この傾向はすっかり定着しました。

その場所を訪れた人が自発的に周りに発信してくれるため、認知度を高めるにはとてもありがたい傾向です。ところが、地域のことを持続的に応援してくれるファンを増やすという視点で見ると、人気スポットになったといっても危うさをはらんでいると私は思います。

インスタ映えを求める観光客が次に求めるのは、さらにインスタ映えする別のスポットです。インスタ映えする観光スポットの最大の価値は、文字通り「絵になる」ことです。観光客は写真が撮ればそれだけで達成感があります。一度訪れた観光地を気に入ってリピーターになるには、別の要素が必要だと思えます。

分かりやすく言えば「訪れるたびに新しい発見がある場所」というのが理想です。もちろん地域資源には限りがありますから、次から次へと新しいスポットを訪問者に紹介していくのには限りがあります。場所に限りがあるなら、次々と提供できる「新しい発見」とは何でしょうか。

私は訪れる人自身が成長したり学んだりするための、変化や刺激を与えてくれる経験が大事な要素だと考えています。例えば、農作物の収穫体験で感動した人は、次のシーズンもできればまた訪れたいと考えます。同じ体験でも繰り返して訪れている

と、農作物や自然風土に関する知識や見方も深く広く変化していきます。自然にはまったく同じ状況というものがいないため、体験を重ねるだけ得るものがあります。学びや成長とは、単に子どもやファミリーにとって役立つものという捉え方ではありません。地域の復興支援ボランティア活動なども、参加した人には大きな学びがあるようです。

観光地の魅力をどう設計してファンをつかっていくかという課題に対して、これまではその地域の「食」や「自然環境」「名所旧跡」などの情報をいかにPRするかが施策の中心でした。消費者が求める価値は「モノからコト」に向かっています。これからの観光開発では一度訪ねて満足する消費されるだけの観光地と、繰り返し訪問したくなる場所の違いをさまざまな角度から考えていく必要があると思えます。体験型観光が期待されるのはこうした要素があるからです。

中でも農業や水産業など自然を相手にする第1次産業に今後の観光開発の鍵があると私は考えています。そればかりでなく、実はこうした視点は、サービス業や店舗などについても当てはまります。いつも学びと発見があるお店には良質のリピーター（常連さん）が育っていくからです。



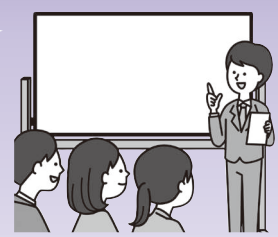
渡辺 和博 / わたなべ・かずひろ

日経BP総研マーケティング戦略研究所上席研究員。1986年、筑波大学大学院理工学修士課程修了。同年、日本経済新聞社入社。日経パソコン、日経ビジネス、日経トレンドなどIT分野、経営分野、コンシューマ分野の専門誌編集部を経て現職。全国各地の商工会議所などで地域振興や特産品開発のための講演・コンサルを実施。消費者起点のものづくりをテーマに地域発のヒット商品育成を支援している。

## 新307 会議室

# リニューアルオープン

当所307会議室を拡張！30名程度収容可能な会議室に生まれ変わりました。会議・セミナー・展示会等に幅広くご利用いただけます。



■平日料金（税込）

新307 (70㎡)	午前 (9~12時)	午後 (13~17時)	終日 (9~17時)	展示会 (8~19時)
会員	11,988円	14,904円	19,116円	27,432円
一般	21,578円	26,784円	34,344円	49,356円

お問い合わせ／ビル管理グループ TEL 092-441-1116 FAX 092-413-0066





営業内容/事業所名	PR/所在地	電話番号
<b>東区</b> 社会保険労務士業 谷川社会保険労務士・行政書士事務所	人に関するコンサルティングを通じて企業の成長を支援します 福岡市東区青葉6-3-6	092-691-7103
<b>博多区</b> 保険代理店 (株)パブレ 福岡支社	お客さま本位の保険販売を基本理念としています 福岡市博多区博多駅前1-7-22 第14岡部ビル603	092-289-2755
惣菜作成・販売 社会福祉法人そよかぜの会 障がい福祉サービス事業 リンゴの唄	障がいのある仲間と毎月お惣菜やピクルスを作っています 福岡市博多区三筑2-9-3	092-581-2100
<b>中央区</b> 美容室、ネイルサロン等の企画・経営 (株)インジェナス	評価制度や労働環境面での悩みを解決するお手伝いをします 福岡市中央区六本松3-10-50 ベルメゾン赤坂フォレスト303	092-732-1031
<b>南区</b> 造園工事業 (株)朝倉グリーンテック	特殊剪定および伐採承ります 福岡市南区柳瀬1-20-11	092-501-3226
<b>城南区</b> 保育事業 ポジティブハート(株)	健康経営のため、職員の福利厚生とし体によりランチを届けます 福岡市城南区鳥飼5-2-57 三幸保育園内	092-843-0001
海外ツーリスト向けの和食料理教室運営 Japanese Mother's Cooking Class in Fukuoka	福岡へ観光に来られた海外の方を和食でおもてなしします 福岡市城南区別府2-16-7	092-841-0138
<b>西区</b> 食品製造卸販売 Cappadocia Kitchen	自家工場で本場トルコ人が製造したケバブをお届けします 福岡市西区上山門3-4-10	080-3359-0423
<b>大野城市</b> 印刷物、デザイン制作 名刺〜パンフレット、看板等 QULOKAN	印刷物等デザイン制作、ホームページ制作・運用サポート業務 大野城市月の浦3-18-7	080-3950-7333
<b>筑紫野市</b> 建築設計・工事監理 (株)笹戸建築事務所 福岡事務所	創立72年を迎える総合建築設計事務所です。全国展開をしています 筑紫野市美しが丘南4-8-8	092-926-0971
<b>宮崎県</b> 建設コンサルタント (株)安藤商事	ドローン測量・点検・販売・安全運航教育・農業散布 宮崎県児湯郡高鍋町上江821-4	0985-35-3165

営業内容/事業所名
<b>東区</b> 軽自動車配送業務(軽運送) (同)えきぞちっくJapan
<b>博多区</b> 法人様向けの携帯電話・複合機などの販売 (株)グラシアス 福岡オフィス
ソフトウェア開発 (株)エイブルジャパン 福岡事業所
生命保険業 和田健二

営業内容/事業所名
<b>中央区</b> 自然エネルギーシステムの設計・施工・保守および販売、仲介 (株)パワーホールディングス
<b>早良区</b> 料亭 鳴鳳堂 (株)KISS福岡
<b>西区</b> 軽運送 (株)シンアイ企画
食事を通して地域の人々の健康サポート スマイルフィット

営業内容/事業所名
<b>久留米市</b> 料理教室「ごはんの種をまく日々」主宰 フードアトリエ湖舟
<b>大阪府</b> レザーシューズ専門卸 (株)キタ

福岡商工会議所 福利厚生サービス事業

## 健診サービスのご案内

福岡商工会議所では、17の健診機関と提携し、各種健康診断を実施しています。  
 ぜひみなさまの健康管理にお役立てください。



**割安な健診料金で充実の健診内容**    **従業員のご家族も受診可能**    **定期健診の項目も充実**    **年齢を問わず受診可能**

コース	法定健診	ミニ人間ドック	半日人間ドック A・B	半日人間ドック +脳ドック	1泊2日人間ドック +脳ドック	2泊3日人間ドック +脳ドック	PET
健診料	会員料金(税込) <b>6,200円</b>	<b>18,500円</b>	<b>35,000円</b>	<b>50,400円</b>	<b>72,000円</b>	<b>103,000円</b>	会員割引
	一般料金(税込) <b>7,400円</b>	<b>23,700円</b>	<b>42,200円</b>	<b>59,700円</b>	<b>87,400円</b>	<b>123,400円</b>	—
コース内容	定期・雇入時健診に対応したコース	法定健診に胃がん検査や大腸がん検査等を追加したコース	ミニ人間ドックに腹部エコーや血清反応検査等を追加したコース	半日人間ドックに頭部MRI検査等を追加したコース			がんの発見を目的とした検査 ※PET検査で発見しにくい部位もあります。

※一般料金は保険点数表から試算しておりますので、目安となります。 ※詳細は、当所ホームページをご覧ください。

お申し込み・お問い合わせ/会員組織・共済グループ TEL 092-441-1114





地域経済を支えている企業・事業者の皆さまへ

全国商工会議所

# ビジネス総合保険制度

総合補償型



会員事業者を取り巻く様々な事業活動リスクからお守りします。

賠償補償

給排水設備からの漏水により  
階下テナントを水浸しにさせた。



事業活動でのトラブルで高額な損害賠償金支払いとなるケースも  
PL、リコール、情報漏えいのほか、施設・事業遂行の賠償も補償

自転車を使用して営業活動中に、  
歩行者と衝突してケガをさせた。



事業休業補償

大型台風による河川の氾濫で  
店舗が浸水し、休業した。



店舗で火災が発生し、休業した。



自然災害や火災による事業休業に伴う売上減少等の  
リスクを補償し、事業継続資金の確保

- 特長① 会員事業者を取り巻くリスクに対する補償のモレ・ダブりを解消し、一本化してご加入
- 特長② 賠償責任(PL、リコール、情報漏えい、施設・事業遂行等)リスクを総合的に補償
- 特長③ 事業休業補償により災害に遭った際の事業継続のための資金を確保
- 特長④ 全国商工会議所のスケールメリットによる割安な保険料水準
- 特長⑤ 保険会社の早期災害復旧支援により事業継続を後押し

## 従来の保険契約

全国商工会議所ビジネス総合保険制度(総合補償型)



さらに

ビジネス総合保険制度と業務災害補償プランで事業活動リスクを包括的にカバーします!

業務災害補償プランは、多様化・複雑化の傾向にある  
「労災事故」から会員企業と従業員をお守りします

賠償補償部分

労災賠償に備える使用者賠償責任の補償を  
標準セットして企業防衛に

定額補償部分

政府労災の上乗せ補償として、  
従業員への福利厚生に充実

業務災害補償プラン

詳しくは当所ホームページをご覧ください。お電話でお問い合わせください。  
お問い合わせ/会員組織・共済グループ TEL 092-441-2845

ビジネス総合保険制度

業務災害補償プラン



# 税務Q&A



## 納めすぎた固定資産税が戻ってくる?

九州北部税理士会 福岡支部 調査研究委員会 原口 悦郎  
(ホームページ <http://www.kyuhokuzei-fukuoka.jp/>)



**固定資産税の評価額に不服(評価誤り)がある場合にはどのような手続きが必要でしょうか?**



固定資産税の納税者で、固定資産課税台帳に登録された価格について不服がある場合は、納税通知書の交付を受けた日の翌日から起算して3ヵ月以内に、文書をもって固定資産評価審査委員会に審査の申出をすることができます。

### 1. 固定資産税の修正

毎年4月以降に市区町村から送付される固定資産税の納税通知書の税額に高いなあ!との不満があっても、疑問を持たず納めていませんか?

総務省の調査によれば、納税者からの異議申し立てによって全国で9割以上の自治体が固定資産税額の修正を行っています。

自治体の発表によれば、①Y市では鉄筋鉄骨コンクリート、鉄骨造の複合建物全体を一体として鉄筋鉄骨コンクリートとして課税を行っていたことにより約8億円の還付、②U市では都市計画税を用途指定地以外の土地に課税していたことにより約3,000万円の還付、③M市では経年補正率が構造別に分類されていなかったことにより約2億2,300万円の還付等が発生しました。

### 2. なぜ、固定資産税が間違っって課税されるのか

行政が固定資産税課税ミス(評価誤り等)をおこす主な要因としては、①建物の構造・工法が複雑で認定評価が難しい。②土地や建物の使用用途の変更を自治体が把握していない。③土地・建物の評価後の特例があるにもかかわらず適用していない。等が考えられます。

### 3. 建物の評価方法の例示

固定資産税における建物の評価は、建物の部分別に

評点数を計算する「再建築評点計算書」が作成されます。

固定資産税評価基準は、建物を「主体構造部」から「その他工事」まで14に分け、そのそれぞれに使われている部材の使用量に、各部材の特点を掛け合わせたものが建物の総合計評点数となります。この合計総点数に1.1円をかけた額が建物評価額になります。

建築資材毎に、例えば鉄骨1トンにつき何点、コンクリート1立米につき何点と点数が決められていますから、発表されている再建築費評価基準をみれば容易に計算できますので、自治体から計算明細書の開示を求め、建物の工事内容と照合してみれば、間違いが分かります。

### 4. 固定資産の評価についての審査の申出

固定資産税の納税者で、固定資産課税台帳に登録された価格について不服がある場合は、納税通知書の交付を受けた日の翌日から起算して3ヵ月以内に、文書をもって固定資産評価審査委員会に審査の申出をすることができます。ただし、基準年度(3年に一度の評価替えが行われた年度)以外の年度は、審査申出の対象が次の項目に限られます。

- ① 家屋の新築や土地の分筆等により、新たに価格が固定資産課税台帳に登録された場合
- ② 家屋の増改築や土地の地目変換等によって価格が変わった場合
- ③ 地価の下落により修正された土地の価格の修正に関する部分

### 5. 事業者が所有する建物と償却資産の申告誤り

建物の空調工事や風呂洗面所等の付属設備は、建物の評価額を構成し固定資産税として課税されていますが、それにもかかわらず、事業者が所有する建物の空調設備の改装等を行ったことにより、償却資産として申告している事例が数多くみられます。この場合は、二重の課税が発生していますので、当然に還付請求の対象になります。詳しくは税理士にお尋ねください。



# 古物営業法が変わります！

～都道府県ごとの許可から全国統一の許可へ～

◆平成30年4月25日に「古物営業法の一部を改正する法律」が公布され、主に次の4点が改正されました。

◆現在許可を受けている古物営業者の方は、「主たる営業所等の届出」を行う必要があります。

## ① 欠格事由の追加

**改正前** 禁固以上の刑や一部の財産犯の罰金刑に係る前科を有すること等を欠格事由として規定

**改正後** 暴力団員やその関係者、窃盗罪で罰金刑を受けた者が許可の欠格事由として追加されました。

## ② 簡易取消し制度の新設

**改正前** 所在不明となった古物商等の許可を取り消すには、3か月以上所在不明であることを立証の上、聴聞を実施

**改正後** 古物商等が所在不明の場合、公安委員会が官報に公告し、30日を経過しても申出がない場合には、許可を取り消すことができることとなりました。

## ③ 営業制限の見直し

**改正前** 営業所又は取引相手方の住所等以外の場所で、買受け等のために、古物商以外の者からの古物の受取禁止

**改正後** 事前に公安委員会に届出すれば、百貨店等のイベント会場（仮設店舗）において古物を受け取ることができることとなりました。

## ④ 許可単位の見直し

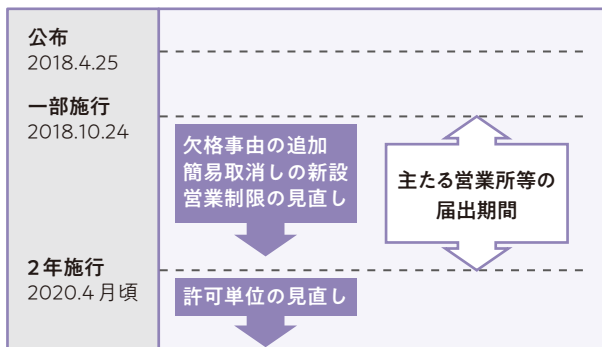
**改正前** 営業所等（古物商の営業所及び古物市場）が所在する都道府県ごとに古物営業の許可を受けることが必要

**改正後** 主たる営業所等の所在地を管轄する公安委員会の許可を受ければ、他の都道府県に営業所等を設ける場合は届け出で足りることとなりました。

※①～③は、平成30年10月24日に施行されました。

※④については、公布の日から2年以内の政令で定める日に施行されます（2年施行）。

## ◆ 改正の流れ



主たる営業所等の届出とは？

営業所の1つを「主たる営業所」と選定し、その営業所を管轄する警察署に届け出ることです。

※営業所が1つしかない場合も届出が必要！



届出期間は？

平成30年10月24日から2年施行（公布の日から2年以内の政令で定める日）までです。



施行日までに届出をしなかったら？

許可が失効し、無許可営業となります。



## 注意！

現在許可を受けている古物営業者の方は、2年施行前までに「主たる営業所等の届出」を行う必要があります。

お問い合わせ先

福岡県警察生活安全部生活保安課

TEL 092-641-4141

<http://www.police.pref.fukuoka.jp/index.html>



# さあ、行こうぜ!

挑戦のその先へ。



NTT西日本 福岡支店

審査18-T43



## 福岡は 中小企業が元気にする

中小企業の資金調達や  
経営改善・生産性向上をサポートします

- 福岡県信用保証協会は、3月に創立70周年を迎えます。これからも『中小企業のベストパートナー』として、金融機関や支援機関と連携しながら、
- 中小企業の皆さまに寄り添った支援に努めてまいります。



## 【お問い合わせ先】

お客様相談フリーダイヤル

 0120-112-249

福岡地区担当部署

■営業部：☎ 092-415-2601

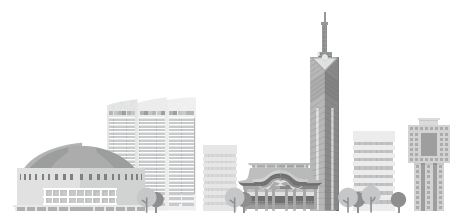
■大濠支所：☎ 092-734-5923

福岡県信用保証協会

検索

<http://www.fukuoka-cg.or.jp/>





対前年同月比% (▲減)

世帯数(※1)	807,889 世帯	1.6	福岡市統計調査課
人口(※1)	1,582,828 人	0.8	
消費者物価指数(福岡市)(※2)	101.4	▲0.1	総務省「消費者物価指数」(平成27年=100)
消費者物価指数(全国)(※2)	101.5	0.3	
1世帯1か月間の消費支出(全国)(※2)	329,271 円	2.2	総務省統計局「家計調査報告」
新車販売台数	10,397 台	0.4	福岡県自動車販売店協会(福岡県内登録車)
百貨店 売上高	18,349 百万円	▲2.1	日本百貨店協会(市内4店)
// 売場面積	174,686 m <sup>2</sup>	0.0	
公共工 件 数	562 件	27.4	西日本建設業保証福岡支店(福岡県内)
// 請負高	18,993 百万円	▲15.6	
新設住宅着工数(※2)	1,170 戸	▲18.5	福岡市建築指導課
預金残高	23,536,834 百万円	2.4	福岡銀行協会(一部福岡市外を含む)
貸出金残高	15,667,679 百万円	2.9	
信用保証 件 数	937 件	1.2	福岡県信用保証協会(福岡市および近郊)
// 保証高	11,203 百万円	4.7	
福岡商工会議所 融資斡旋件数	15 件	▲6.3	当所経営支援グループ
// 額	164 百万円	49.1	
企業倒産 件 数	37 件	117.6	帝国データバンク福岡支店(福岡県内1,000万円以上)
// 負債額	9,285 百万円	383.3	

\*各数字は当月末現在。ただし、(※1)は翌月1日現在、(※2)は前月末、(※3)は前々月末の数字。

\*「-」は誌面校了日時点での未発表分です。数値につきましては、お問い合わせください。

\*「訪日外客数」と「九州 入国外国人数」の算出方法は異なる。

対前年同月比% (▲減)

有効求人倍率(福岡県)(※2)	1.55 倍	▲3.7	
有効求人数(福岡県)(※2)	123,138 人	▲0.8	福岡労働局「雇用失業情勢」
有効求職者(福岡県)(※2)	72,968 人	3.6	
完全失業数(全国)(※2)	159 万人	▲8.6	
福岡都市高速道路通行台数(※2)	5,951,249 台	▲2.8	福岡北九州高速道路公社(日平均による前年同月比)
博多駅乗降人員 新幹線	1,292,630 人	6.4	JR西日本
地下鉄博多駅 乗降人員(※3)	5,071,818 人	6.5	
// 天神駅 // (※3)	4,695,854 人	8.9	福岡市交通局
// 天神南駅 // (※3)	982,114 人	11.5	
西鉄福岡天神駅乗降人員(※2)	4,235,171 人	1.6	西日本鉄道
福岡空港乗降客数 国内線(※2)	1,513,481 人	2.1	国土交通省福岡空港事務所
// 国際線(※2)	609,796 人	8.4	
外国貿易 輸出(九州経済圏)	6,302 億円	▲8.7	門司税関
// 輸入(九州経済圏)	6,085 億円	▲0.4	
博多港入港船舶(外航・内航合計)(※3)	2,455 隻	▲4.4	福岡市港湾空港局
博多港船舶乗降人員(外航・内航合計)(※3)	236,400 人	▲18.7	
旅券発行総数	17,376 人	22.7	福岡バスポートセンター(福岡県内)
訪日外客数(全国)	2,689,400 人	7.5	日本政府観光局(JNTO)
九州 入国外国人数(14条上陸含む)(※3)	403,902 人	▲3.0	法務省「出入国管理統計」より九州観光推進機構にて集計
福岡県 延べ宿泊者数(外国人+日本人)(※3)	1,270,400 人	▲1.8	観光庁「宿泊旅行統計調査」より九州観光推進機構にて集計

無料

## 求人マッチングサイトへの 求人掲載を募集します

ふくおかのしごと見える化事業



### ①事業概要

福岡市内企業が、UIターン希望者など様々な人材を確保できるよう、大手求人検索エンジン「スタンバイ」を活用し、「福岡市求人特集ページ」を開設しています。  
特集ページでは、テーマ別・業界別に求人掲載しているため、求職者の目にとまりやすくなっています。



### ②求人掲載のメリット

大手求人検索エンジン「スタンバイ」を活用しているため、以下のメリットがあります。

- ・高いPR効果
- ・パソコン・スマートフォンで簡単に採用活動ができる
- ・無料で使える

### ③応募方法

随時、求人掲載を募集しています。

1. 求人掲載申込書をFAX又はメールで提出するか、WEBで申し込み。  
※3営業日をめぐり、受付結果をメールで通知。
2. 求人作成
3. 掲載

福岡市内企業限定!

詳しくは、福岡市ホームページをご覧ください。



お問い合わせ／福岡市経済観光文化局経営支援課 TEL 092-441-1232

# 福岡商工会議所の実務研修講座



## 4月2・3日(火・水) 2日間1コース

講師：法政大学 井上善海氏／(株)DAN 前山義行氏・(株)ライズ 池松美文氏

### 新入社員基礎講座 2019

〈対象：新入社員〉

- 1日目は、新入社員が会社生活をスタートするにあたって理解してほしい「仕事の基本」について講義をおこないます。何のために働くのか、それは自分がやりたいことを実現するためであり、そのために働く場があり、そこには守らなければならない仕事のルールがあることを学んで頂きます。
- 2日目は、「社会が求める人材」と「ビジネスマナー」をテーマに、社会人としての心構えとビジネスマナーの実践を交えながら、新入社員として、主体性をもった人材へと意識改革していきます。

- 時間／10:00～17:00
- 受講料／9,260円(一律)
- 定員／180名

## 4月①11・12日(木・金) ②18・19日(木・金) ③22・23日(月・火)

講師：(株)サイズラーニング 高見真智子氏 (各2日間1コース)

### 新入社員・若手社員のためのビジネスマナー

〈対象：新入社員・若手社員〉

- 組織内外の関与者との関係性の形成に役立つビジネスマナーと社会人としての自律に向けた考え方と習慣の重要性を学びます。
- マナーやコミュニケーションの意義を理解した上で、名刺交換・言葉づかいやビジネス電話対応・来客対応の実習を繰り返しおこない、「知っている」を「できる」の状態に変化させます。また、社会人として、組織人として責任を果たしていく為の考え方や習慣も学びます。

- 時間／10:00～17:00(2日間ともに)
- 受講料／22,630円(会員)・26,950円(特商)・33,940円(一般)
- 定員／30名(各回2日間1コース)

## 4月15日(月)

講師：(株)ビジネスリファイン 橋詰京美氏

### メール&ビジネス文書・電話対応マナー講座

〈対象：新入社員・若手社員〉

- 「報連相による情報伝達」、「社会人として恥ずかしくないビジネス文書の書き方」、「礼儀正しい言葉づかいと電話対応」等を学び、社会人としての心構えと信頼獲得のビジネスマナーを体得します。

- 時間／10:00～17:00
- 受講料／15,430円(会員)・19,750円(特商)・22,630円(一般)
- 定員／35名

## 4月24日(水)

講師：(株)ライズ 高尾英正氏

### 新任管理職スタートアップ講座

〈対象：新任管理職〉

- 管理職を新たに任されたあなたは、自身の業績はもとより、任された部下・組織に対してどう関わり、業績貢献できるかが求められます。この講座では、自己管理を深め「管理職」としてあるべき姿を具現化し、組織を理解し部下へのコミュニケーション力を向上・課題解決力を磨くことを学びます。

- 時間／10:00～17:00
- 受講料／15,430円(会員)・19,750円(特商)・22,630円(一般)
- 定員／35名

# リカレント事業ワークショップのご案内



## 語りあって再発見。一人ひとりが輝く組織。福岡の人材のこれからを考える100人ワールドカフェ

人生100年時代と言われる昨今、企業としてもビジネスパーソンとしても、考えるテーマは盛りだくさん。今回は「わが社の人材」や「人材育成」など、企業にとっての「人材」について語り合しましょう!

- 日時／3月19日(火) 14:00～17:00
- 対象／人材育成、社員教育に興味のある経営者、中間管理職、若手社員等
- 定員／100名(先着順)
- 参加費／無料
- 会場／福岡商工会議所

■構成／※当日変更になることがあります

プログラム(予定)		
開場(受付開始)	13:30	会場:福岡商工会議所301会議室(福岡市博多区2丁目9-28 3F)
開会	14:00	
アイスブレイク	14:05	話題提供『今、なぜ人材育成か?』
セッション	14:15	テーマ『わが社の人材育成、大丈夫?』(1セッション15分×4回)
休憩	15:25	休憩10分
トピックス	15:35	話題提供『今、人材育成がアツイ!』
セッション	15:45	テーマ『人材のまち・福岡を目指して』(1セッション20分×4回)
振り返り	16:05	今回のセッションを振り返る「今日のひとこと」
総評	16:30	九州産業大学商学部 学部長 教授 間間理氏
インフォメーション	16:45	福岡商工会議所 人材力向上に向けた取り組み
閉会	17:00	

※ワールドカフェ：参加者が少人数に分かれたテーブルで自由に対話を行い、ときどき他のテーブルメンバーをシャッフルして話し合いを発展させていくこと。相互理解と集合知を創出していく組織開発の手法です。

ぜひお気軽にご参加ください!詳しくは当所HPをチェック!

お申し込み・お問い合わせ／検定・企業研修グループ TEL 092-441-2189 FAX 092-414-6206  
URL : <https://www.fukunet.or.jp/jinzaisaiyo/training/>







## 日商簿記検定試験 3級土曜日講座 (6日間)

日商簿記検定3級を取得したい方を対象にした講座です。「簿記とは？」の基礎的な内容から、検定試験対策まで、最短でしっかり学ぶカリキュラムとなっております。

独学の方、簿記検定の取得を目指す方はぜひご受講ください。



2019年度6月の簿記検定試験に向けて  
簿記の基礎から試験対策まで、  
みっちり学習できる6日間コース!

		カリキュラム
1日目	4/13	簿記とは 現金預金、商品売買 他
2日目	4/20	手形取引、有価証券 他
3日目	5/11	決算整理① 試算表
4日目	5/18	決算整理② 精算表、財務諸表の作成
5日目	5/25	補助簿 伝票
6日目	6/1	試験対策演習

※講義の進行状況によって、内容は変更する場合があります。

- 受講料/27,000円(税込・テキスト代込)
- 会場/株式会社日税サービス西日本セミナー室
- 講師/株式会社日税サービス西日本専任講師
- 時間/12:00~17:00

お申し込み・お問い合わせ/検定・企業研修グループ TEL 092-441-2189 FAX 092-414-6206  
URL: [https://www.fukunet.or.jp/license/relevance/test\\_measures/](https://www.fukunet.or.jp/license/relevance/test_measures/)



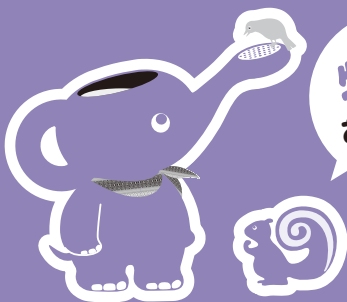
2019年度(2019年4月1日~)の入会申込受付中

地域の声に耳を傾け、  
地域の発展を考える福岡商工会議所に

お知り合いの方を

# ご紹介 ください!!

共に発展しましょう!!



特典  
あります!

福岡商工会議所では、域内の事業者の方々の声を広く集め、  
地域経済の発展につなげるために日々活動しています。  
趣旨にご賛同いただける方のご入会を随時受け付けています。

### 特典

ご紹介 いただいた会員事業所に  
QUOカード  
1,000円分 **進呈**

ご入会 いただいた方全員に  
会議所サービス利用券  
3,000円分 **進呈**

### 年会費

個人事業者の  
場合 **9,000円以上**

法人・団体の  
場合 **15,000円以上**

### 加入資格

福岡市内に事業所を有し事業を営んでいる方  
であれば、業種・規模は問いません。

※会費は全額、損金または必要経費に算入できます。

※福岡市内に事業所を有しない商工業者の方は「特別会員」としてご入会いただけます。

「特別会員」は当所議員の選挙権・被選挙権はなく、部会への所属ができません。

しかし、事業・サービスは一般の会員と同様にご利用できます。

職員が訪問し、ご説明させていただきます。  
まずは、お電話ください。

お問い合わせ/会員組織・共済グループ TEL 092-441-1114  
E-mail: [shiryouseikyuk@fukunet.or.jp](mailto:shiryouseikyuk@fukunet.or.jp)



会員・特定商工業者限定

## 2019年度 春期 生活習慣病健診のご案内

当所では、事業所の経営資源である従業員とその家族の健康管理をサポートすることで、生産性の向上や業績の改善につなげることを目的に、会員事業所ならびに特定商工業者の経営者、従業員およびそのご家族を対象に、年に2回生活習慣病健診を実施しています。

生活習慣病は、本人に自覚症状がないのが特徴です。定期的に健診を受けることが病気の早期発見・早期治療につながり、最善の予防法となります。

当健診は、労働安全衛生法に基づく「定期健康診断」や「雇入時健康診断」の項目も充足していますので、従業員の方々の法定健診としてもご利用いただけます。

健康への関心を高め生活習慣を見直すきっかけにもなる健診を、この機会にぜひご利用ください。

期間 **6月10日(月)～6月15日(土)**

場所 **当所4階401～405会議室**

受診料 **基本健診 会員 5,292円(税込) 特定商工業者 8,785円(税込)**

※オプション検査(腹部超音波検査、胃がん検査、大腸がん検査、肝炎検査等)もあわせてご利用ください。

定員/900名 締切/4月26日(金)※定員になり次第締め切ります。お早めにお申し込みください。

◎当健診は当所が(一財)医療情報健康財団に検査を委託しています。

◎詳細につきましては、本号の折り込みチラシをご覧ください。



お問い合わせ/会員組織・共済グループ TEL 092-441-1114  
URL : <https://www.fukunet.or.jp/service/life/>

来て・見て・触って!!

# 「近未来ビジネス体験フェア」 開催のご案内

～喫緊に迫るキャッシュレス対応社会を手軽に体験～

個別  
相談可

参加  
無料

IT・ICTを利用した経営課題解消のため、BtoBの体験フェアを実施いたします。

当日は、キャッシュレス決済等、IT・ICTを利用した売上拡大・業務効率化・コスト削減・人手不足の解消などのノウハウを持つベンダー企業がブース出展を行います。

これからの時代の新しいビジネスチャンスを経験できる機会です。ぜひご参加ください!

### ■出展ベンダー企業 ※五十音順

アリベイヤパン(株)、(株)Origami、(株)コモニー、(株)ディジテック、東芝テック(株)、(株)西日本フィナンシャルホールディングス、NIPPON Tablet(株)、(株)福岡銀行、PayPay(株)、(株)マネーフォワード、Mamasan&Company(株)、(株)メルペイ、(株)USEN、LINE Pay(株)、楽天(株)、(株)ワクフリ ほか

**3/22** 金 13:00～17:00

**福岡商工会議所 3階301会議室**

■対象 象：キャッシュレス決済やIT・ICTを利用したサービス、これからの時代の新しいビジネスに関心のある事業所

■内 容：体験フェア 13:00～17:00(入退室自由)  
※上記時間中、ブース出展企業から最新のサービスについてセミナー形式で随時紹介いたします(詳細は当所ホームページで公開します)。

■参加費：無料

■お申込み：当所HPよりお申し込みください

主催/福岡商工会議所 後援/福岡市

お問い合わせ/会員組織・共済グループ TEL 092-441-1114 FAX 092-411-1600  
E-mail : [fkkaian@fukunet.or.jp](mailto:fkkaian@fukunet.or.jp)





# 身の丈ITの推進

## チケットレスアプリを活用して 商店街イベントの効果を最大化!

ITの活用事例は、商店街でも進んでいます。当所では、昨年11月に商店街のはしご酒イベントにおけるチケットレスの実証実験を行いましたので、その様子をご報告します。

なお、今回支援したのは大橋商店連合会、井尻商店街振興組合、銀天町商店街振興組合の有志で結成された「なんかせんばはしご酒実行委員会」です。

### ● チケットレスアプリ導入の経緯

従来、はしご酒イベントを実施する際には紙のチケットを印刷し販売していました。チケットは1回開催につき700~800枚程度消費されますが、チケットを換金する際には、参加店舗が持参した紙チケットを商店街の役員等がその都度手で数えていました。枚数が少なければ良いのですが、店舗によっては200枚、300枚と多いこともあり、非常に手間がかかる作業でした。また換金期間終了後に1枚だけレジの奥に残っていたので換金してほしい、なんてこともしばしば…



加えて、このエリアではしご酒が始まってから6、7年が経過し、地域の恒例イベントとして認知されてはいるものの、来場者数、参加店舗数は減少傾向に。

若干のマンネリ化を感じ始めた中で、なにか変化が必要だと判断。そこで新たな取り組みとして、アプリを活用したイベントの効率化、効果最大化のための実証実験に挑戦することにしました。

### ● 今回チャレンジしたこととその効果

チケットレスアプリを活用し、以下の項目について検証しました。

#### チケットの電子化(チケットレス)

##### ▶ チケット換金作業の効率化!

イベントチケットを、従来の紙媒体とスマートフォン等でQRコードを読み込むだけで注文できる電子チケットの2種類展開。専用アプリ上で消費された電子チケット数は、システム上で瞬時に反映されるため、イベント終了後の換金作業時に1枚1枚紙のチケットを数える手間を大幅に短縮できました。



#### アプリを通じた来場者データの把握

##### ▶ イベントの効果検証に活用

電子チケットユーザーが登録した性別、職業等の項目やチケットが消費された店舗、メニュー、訪問時間帯等から、様々なデータを収集。それらを組み合わせることにより、地域や店舗ごとの来客層、注文傾向、混雑時間帯やはしごルートを分析し、イベントの効果検証や改善点を抽出することができました。

#### 商店街イベントでのIT活用

##### ▶ お客様の新たなイベント体験に!!

はしご酒イベントでチケットレスアプリを導入するのは、福岡市内では初の取り組み。スマホを使ったイベント参加は、新しい体験として多くの方に好評でした。

#### 次回開催に向けて

今回は2019年6月の開催を予定しています。その際には、チケットレスアプリユーザー数を今回以上に増やすとともに、キャッシュレス機能を追加し、更なる運営効率化と利便性向上を図ります。

福岡商工会議所では、今後もこのアプリを活用した商店街のはしご酒大会の開催を支援するとともに、地域のお役に立つ活性化策を推進してまいります。

(今回アプリを活用したイベント)



### 第1回なんかせんばはしご酒大会

開催エリア/西鉄大牟田線 大橋駅・井尻駅・雑餉隈駅周辺

内容/3,000円で3~6枚綴りの特別チケットを購入し、イベントの参加飲食店をはしごして楽しむ。

従来、大橋・井尻・雑餉隈がそれぞれにはしご酒を実施していたが、2018年より連携して連携で開催。

公式Instagram



### はしご酒実行委員長の声

井尻商店街理事 広津 俊樹氏

ITの活用は初めての取り組みでお客様も店舗側も戸惑うことはありませんでしたが、お互いに操作に慣れてきたときの注文のスピーディさには驚きました。

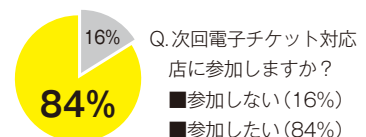


日々デジタルコンテンツが普及する中で、このアプリは今まではしご酒とは縁遠いように思われていた若者層の関心を集めることができたと感じています。

今後は第2回開催にむけ、前回の反省点を踏まえてチケットレスアプリの使いやすさを追求していきます。更にはキャッシュレスの機能も追加し、より多くの方に参加いただけるイベントに成長させていきたいと思っています。

#### 参加店舗の声

- ・電子チケットは紛失の心配がなく良い
- ・売り上げの確認がしやすかった
- ・操作が意外と簡単だった
- ・そんなに難しいものではないので、次回導入したい 等…



# ミライロと関鑑



学生スタッフ NPO 法人学生ネットワークWAN

取材 英進館株式会社  
代表取締役社長  
筒井俊英さん

■今月の取材先 英進館株式会社 とは？  
福岡県・熊本県・佐賀県・長崎県・大分県・宮崎県・  
鹿児島県で展開し、九州トップクラスの合格実績を誇る  
学習塾。中学・高校・大学受験の指導のほか、衛星予備  
校や個別指導、公開テスト、講演会などを行っている。

## 「新時代の 教育最前線を走る」

筒井社長は教育に対して熱い想いをお持ちですが、そのエネルギーの源は何ですか？

学生の頃は、医者や建築家になることを考えていた時期もあり、最初から「絶対に教育に関わる仕事をしよう」と思っていたわけではありませんでした。ですが、新卒で親の会社である英進館に入社し、生徒指導をする中で目にしたのは、学校帰り疲れているであろう子供たちが、元気に塾にやってくる姿でした。

小学校5・6年生の小さな子供ですが、第一志望校合格に向け子供ながらにひたむきに努力します。その姿を見ていると、入試を通して「子供たちに成功体験を味わわせてあげたい」、「合格して嬉し涙を流させたい」、「悔し涙は絶対に流させない」と思います。そう思うとどうしても熱くなります。私が教育に対して熱い想いを抱くようになったきっかけは、**子供達のひたむきな姿を目の当たりにしたこと**です。

筒井社長はなぜ英進館就職後に九州大学を再受験されたのでしょうか？

好きで建築系の学部に進んだにもかかわらず、在学中、新たに法律に強く興味を持ったので、建築士の資格を諦めて

司法試験一本にしぼり必死に勉強しました。しかし大学4年生の時に受けた司法試験の結果は不合格。結局、大学卒業後は親がつくった英進館で働くこととなりました。

入社後は日々真剣に子供たちと向き合い、充実感ややりがいを感じながら生徒指導に励みました。ただ、子供たちの一生懸命な姿を毎日目にしていると、次第に私は教えること以外、世間のことを何も知らない、このままでいいのか？と自問するようになりました。

そして、**目の前の子供たちと同様、私自身ももう一度何か新たなことにチャレンジしたい!**という強い気持ちを抑えきれず、医学部への挑戦を決めました。

学生の中からエネルギーに満ち溢れていたんですね。ところで近年少子化が進み、子供の数が減っていますが、その点についてはどうお考えですか？

この30年で子供の数は既に半分減っています。そのため教育業界では、30年間ずっと少子化の影響が懸念されてきました。そして今、日本はついに、子供の数だけでなく総人口も減少に転じることになりました。これまでは教育業界だけが少子化を心配していたわけですが、**大人の数も減っている今、どんな仕事に就くにせよ、日本のマーケットにおいては総人口**



の減少が必ず問題となってきます。英進館は昨年創立40周年を迎えましたが、このように少子化が続く中、実は前年の売り上げを下回ったことは一度もありません。塾は売り上げと生徒数が綺麗に比例しますので、少子化の中で順調に生徒の数を増やしているということです。

### 少子化の中、どのように成長してきたのですか？

最大の要因は合格実績です。我々は売上・規模・合格実績あらゆる面において、九州地区の中で、圧倒的シェアを誇っています。日本全国、地域ごとに、ナンバーワンの実績を持つ塾があると思うのですが、我々のシェアは二番手と圧倒的に差があります。県立高校・私立高校・私立中学の全合格実績で圧倒的に高いシェアを持っている塾は他にはほぼありません。さらに、全国最難関の灘高校の実績は、関西の拠点を持っていないにもかかわらず、5年連続ナンバーワンです。九州の地方の塾ですが、これらの実績によって関西や関東でも非常に知名度があるので、通勤族の方にも英進館をよく知っていただいていることが強みです。

二点目は縦の展開です。もともと小学生・中学生部門から発展していきましたので、10年ほど前までは、高校生部門の生徒数は300名程度だったのですが、現在は6000人以上の生徒が在籍しています。加えて、従来の小学生部門は中学受験を考えている小学校高学年が中心でしたが、低学年の指導や幼児教育も始めたので、それまでは来なかった幼稚園や小学校低学年の子が来るようになりました。

三点目に横の展開です。もともとは福岡だけの地元の塾だったのですが、今は九州各県に校舎があります。そして8年前に本州・広島、さらに4年前にはシンガポールと、初の海外展開も果たしました。また関西で実績ナンバーワンの医学部専門予備校ともグループ化しました。このように英進館は九州以外にも展開をしていますが、横の展開で大事なものは、やはり合格実績です。合格実績があれば、地方から都市圏への進出というハンディがある場合でも、関東・関西に出て行って知名度やブランド力で引けを取ることはありません。そして、この**教育業界最大の合格実績を上げることができているのは、生徒達が真剣に学ぶ環境を提供することができているからだ**と自負しています。

### 多くの生徒が志望校に合格できるよう特に工夫されていることはありますか？

生身の教師による熱い授業はそのままに、最近では生徒一人ひとりにタブレットを渡したり、電子黒板などを使ったりして



授業をより魅力的にすることに取り組んでいます。教育業界に初めてITを導入したのが東進衛星予備校で、全国に映像授業を発信しています。現在英進館では、高校生部門にその東進衛星を、中高生部門には「すらら」というAIを搭載した学習システムを導入しています。生徒に授業をする上で一番重要なのは、魅力的な授業をすることですが、塾に行くのはせいぜい週に2・3回です。だから、塾に行かない日も家でしっかり復習をしているかということが非常に大切です。「すらら」の良いところはログインをしないと宿題ができないので、生徒が何月何日何時から何時まで宿題をしたのかということが記録され、次の授業に来た時には、先生が家庭学習の成果をすべて把握しているということです。つまり、休みの日でも常に先生に見られているという良い緊張感が続きます。ITならではの学習スタイルですね。他にも授業の小テストや高校入試の平均点数・ボーダー点数予想などにもITを利用して、効率的・魅力的な学びを実現しています。

### センター試験や就活など、今後の教育の変化にどのように対応していきますか？

先ほどもお話ししたように、元々福岡だけだったエリアを少しずつ広げています。急速な拡大は考えていませんが、今後もこの横の展開は続ける予定です。また、現在、学校の先生は勤務時間が長いとか、雑務が多く授業の準備をする時間がないといった問題が深刻になってきています。そのため、最近**は教育委員会や学校から塾に教育の依頼が増え、昔は皆無だった学校教育の支援を行うよう**になりました。たとえば、小・中学校の先生の代わりに英進館の教師が授業を行ったり、学校単位で先生全員が集まり、魅力的な授業の仕方や生徒のモチベーションを上げる方法を共有したりしています。**学校や教育委員会と協力することによって、より良い教育の実現を今後目指していきます。**

英進館さんは、受験を控える生徒のために時代にあった最良の教育を行っているからこそ、圧倒的な合格実績を出すことができるのですね。

筒井社長、貴重なお話をありがとうございました！



■NPO法人学生ネットワークWAN とは？  
設立16年目を迎える学生主体のNPO。「学生だから～できない」「地方だから～できない」を変えようと全国19地域の情報発信支援や、地域の関係人口をつくるコンテンツ企画運営をしている。私たちの運営するサイト「ガクログ」もぜひCHECK!!してください！



<http://www.gakulog.net/>

# いつでも、どこでも、どんな時でも eラーニングでかしこく学ぼう!

eラーニングとはインターネットを利用した学習形態のこと。社員教育や自己啓発のために、効率的かつ手軽に受講できるサービスで、当所会員なら1コース2,500円～受講していただけます(税抜・30日間利用)。人材育成のために、自分のスキルアップのために、時間や場所の制約が少ない通信教育eラーニングを活用してみませんか?

福商eラーニングの3つの特徴 ～多彩な機能で、学習者も管理者も徹底サポート!～



1

## すきま時間に学べる!

5～10分程度に細分化して学習できるため、通勤や待ち時間などのすきま時間を有効活用できます。



2

## どこでも学べる!

スマートフォンなどのデバイスとインターネット環境があれば、いつでも、どこでも受講できます。



3

## 管理者機能も充実!

各コースの学習状況の進捗率が%(パーセント)で表示され、教育担当者用の管理ユーザーアカウントで受講者の成績情報、学習進度を細かく確認できます。

## コース内容

組織に必要とされている知識やスキルを学べるコースラインナップが揃っています。下記の他にも新コースを続々追加予定! 最新の情報はホームページでご確認ください。



### — 社会人としての基礎を学ぶ —

- 社会人基礎力コース ～社会人としての心構え～
  - ビジネスマナーの基本
  - ビジュアル資料作成 他

### — ビジネススキル・教養を学ぶ —

- パーソナルカラー&ヘアメイク
  - LGBTの基本理解
- 「働き方改革時代」のタイムマネジメント 他

### — Microsoft Office について学ぶ —

- よく分かる Excel 2016 (HTML5)
- よく分かる Word 2016 (HTML5) 他

## お申込みの流れ

受講コース選択、  
人数・受講期間の決定

FAXまたはホームページでお申込み

ご登録内容の確認メール

ID、パスワード発行(メール通知)

開講メール通知、受講開始

お支払





中山いずみさん

福岡を中心に、九州6県にわたり大型家電製品修理やテレマーケティング事業を行うCERサービス(株)。年間修理はのべ30,000台にのぼります。**仕事をしながらでも学べる通信教育eラーニング**の「よく分かるExcel 2016」コースを受講した、中山いずみさんと前原裕子さんにお話を伺いました。



前原裕子さん

——技術者の派遣やハウスクリーニング工事の調整、経理など、会社を陰で支える総務のお二人ですが、「よく分かるExcel 2016」コースを選んだきっかけについて教えてください。

(前原さん) パソコンの基礎知識に興味があり、勉強してみたいと思いました。

(中山さん) 自宅ではなかなかパソコンを使うことがなかったのですが、入社してから日常的にパソコンを使うことになり、最初は教室に数ヵ月通いましたが、時間の都合がつかないなど、なかなか難しくて…。もうちょっと勉強したいと思った時に社長にeラーニングを紹介されました。**自分の時間に合わせて勉強ができる**というところに惹かれて始めました。

——片田社長の後押しもあったんですね。初めてのeラーニングはどうでしたか?

(前原さん) すきま時間に気楽に学べるというのは本当に便利でした。

(中山さん) 講義内容に加えシミュレーション学習などもあり、全体的にすごく分かりやすかったです。

——いつ、どのように学習しましたか?

(中山さん) 会社と自宅で学習しました。「講座と一緒にマウスを動かしながら学習ができるのかな?」と思っていたので、初めは、動画に合わせて見て進むスタイルに戸惑いました。自分で作業しながら進めるのに時間はかかりましたが、勉強になりました。

(前原さん) 私は自宅で学習しました。事前知識もあったので復習感覚で聞くことから始め、進むにつれて「こういうのがあるんだ」という新しい気づきがありました。

——使いやすかった点を教えてください。

(前原さん) 押すべきボタンが点滅するとか、動画を見ながら解説や要点を文章で確認できるなど便利機能が多いです。

(中山さん) 分からないところは巻き戻して

勉強できるので、繰り返し学習して、しっかりと理解できます。

——eラーニングはどんな風に進めましたか?

(中山さん) 進みながら悩みながら、知らない機能を覚えていきます。説明の後、最後にテストがあるので、理解していないところを反復しながら学習しました。私は自分で持っていたテキスト教材と併せて勉強しました。

——仕事で活用できていますか?

(前原さん) はい。同じ結果を出すのに様々な使い方の選択肢が増えました。

(中山さん) 新しく学んだ機能を取り入れて業務に取り組んでいます。今まで遠回りしてやっていたことをスムーズにできるようになり、効率アップを感じています。職場でExcelを使っていて、「これはどうやればいいんだろう?」と誰かに聞きたいけど、**自分で解決できるようになったのは自信につながります**ね。

eラーニングのイメージについて、難しいかな?どんな感じだろう。人から教わりながら学習するわけではないので一人でできるのかな?と当初は心配もあったと語る中山さん。社長から進捗状況を気にかけてもらうなど、周りのサポートもあって続けることができたようです。

——他のeラーニングコースについて、職場で使えるそうだと思うコースはありますか?

(前原さん) ビジネス文書コース、ビジネスマナーコースが気になります。メールなどいつもどういう風に行いたらいだろう?と悩んでいます。

——受講を終えて、これからの目標を教えてください。

(中山さん) 社長から指示変更を求められた時にサッと対応できるようになりたいです。

(前原さん) Excelで表、図作成、計算、状況に応じて使いこなし、仕事が早くなりたいです。

(二人) 受講は終わりましたが、Excelの勉強は続けます。

自分の理解度を知り、学び、知識が増えていくと楽しいなと思えてくるものです。5分から始められるeラーニングで、効率的に毎日少しずつステップアップを目指したいですね。



CER サービス(株)

【代表取締役 片田秀行さん】

私の方針として「どこに行っても仕事ができるようなスキルを社員に身に付けてほしい」と思っています。弊社は社会人経験を積んだ中途入社の方が多いので、これまでの知識にプラスできる技術、スキルアップは大事です。以前に比べ社外学習の機会も増えてきました。しかし、会場まで距離があったり、連続受講が必須だったりすると、業務の関係上なかなか背中を押せないこともあります。**eラーニングは会社や自宅でのすきま時間に学習できる**、情報化社会に適応していると思います。

Excelができれば色々な業務に応用できて、事務作業も便利ですね。受講を終えた二人も手ごたえを感じているようです。今後、管理者には情報セキュリティ、社会人基礎力やメンタルヘルスマネジメントなど、社員と話しながら学習を進めていけたらと考えています。



掲載企業を募集しています!~貴社の情報発信・PRをお手伝いするコーナーです。  
イチ押し商品、ユニークなサービスなどを無料で掲載いたします。  
当ニュースの誌面を有効活用し、ポイントを絞ったPRで、ぜひ取引につなげてください。

## ダイヤモンドセルフ博多

### 経営者(あなた)の心の健康、体の健康は 大丈夫ですか?

世界最先端技術で、ご自身の心の状態、身体の状態を知り  
メンテナンスしてみませんか?

①量子波動エントロピー測定器であ  
なたの感情や体の状態を測定&トリ  
ートメントし、身体の内自然治癒力を引き  
出します。

②うつ病寛解率90.9%、再発率2.3%

を誇る技術でカウンセリングを行い、心の  
自然治癒力を引き出します。

お気軽にお問い合わせください。

【お試し価格：3,000円】



◀あり方研修も好評を  
いただいています!



#### ダイヤモンドセルフ博多

春日市昇町5-139-403  
TEL: 090-6805-5297  
FAX: 020-4665-1106  
<https://www.diamond-self.com/>  
E-mail: inaoka@diamond-self.com  
営業内容  
売上倍増あり方研修/パワハラ研修/真  
我開発講座/心の健康カウンセリング/  
健康コンサルティング

## アイリスチトセ(株) 福岡営業所

### 自社ビル、テナント入居様で オフィスをリフレッシュしたい方へ!

オフィスレイアウトの変更からリノベーションまで  
経営者様の御要望に合わせてご提案致します

LED照明のアイリスオーヤマグループ  
として、博多に事業所を構えて3年となり  
ました。20代の若手から経験豊富なベテ  
ラン社員まで在籍しており、地域密着で  
営業をさせて頂いております。若手の

機動力を活かし、経営者様の御要望に  
スピーディにお答え致します。オフィスの  
家具を買い替えた、レイアウト変更や  
リノベーションしたい、などお気軽に  
ご相談ください。



◀東京都港区浜松町に  
ライブオフィスを開致しました



#### アイリスチトセ(株) 福岡営業所

福岡市博多区博多駅前3-30-26  
中央博多駅前ビル7F  
TEL: 092-461-8156  
FAX: 0942-87-3310  
<https://www.irischitose.co.jp/>  
E-mail: masakiyo\_mori@irischitose.co.jp  
営業内容  
オフィス/ホテル/教育機関/医療福祉  
施設の家具販売、内装施工。新築からリ  
ノベーションまで対応致します。

## ランジェリーブティック シンシア

### 「もっと早く行けばよかった」と よく言われます

下着専門店です。年齢は関係ありません  
あらゆる世代、お悩みにご対応させていただきます!

身体に合う下着を着けると、「姿勢が良  
くなった」「肩が楽になった」「身体のライ  
ンがきれいに見えるようになった」と、変  
化がおこります。インティメイトアドバイ  
ザーの資格を持つフィッティングのプロが、

お客さまのなりたい「自分」になるお手伝  
いをさせていただきます。「お直し」も承  
りますので、お客さまに合わせてカスタマ  
イズできます。ご相談ください。



◀下着全般を  
お取り扱いしております



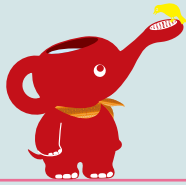
#### ランジェリーブティック シンシア

福岡市中央区高砂1-24-26 C-WEDGE  
ビル2F  
TEL: 092-534-8522  
<https://sincere-fukuoka.jimdo.com>  
E-mail: info@sincere-jp.com  
営業内容  
10:30~19:30(月~土)  
10:00~18:00(日祝日)  
店休日 火曜日



掲載無料

当所会員事業所1会員につき1回限りご利用いただけます



# 掲載企業 大募集!!

貴社の広報手段として、有料広告の“おためし”として、  
まだご利用いただいていない会員のみなさま、是非ご利用ください!!

お申し込み方法等詳細につきましては、当所ホームページをご覧ください。  
URL : [https://www.fukunet.or.jp/businesschance/hot\\_news/](https://www.fukunet.or.jp/businesschance/hot_news/)



お申し込み・お問い合わせ／企画広報グループ TEL 092-441-1112

AVANCE (アヴァンセ)

## 人材不足解消に繋がる！ 女性がながく活躍できる環境を整えます

時間と経費をかけて育てた優秀な女性社員が  
定着しないというお悩みはありませんか？

経営者と女性社員の橋渡し役として、  
それぞれの立場から入念なヒアリングを  
行い、環境整備(人材教育、テレワーク  
などの柔軟な働き方の導入、復帰準備支  
援)、計画的に整理されたビジネス空間

の維持など、ご要望に応じて最善の仕組  
みをご提案、社労士との連携も行い、女  
性の雇用促進、活躍、業務の効率化を  
実現します。モットーは、笑顔で、優し  
く、丁寧に!



◀現場経験豊富!  
お気軽にお問い合わせください



AVANCE(アヴァンセ)

福岡市中央区草香江2丁目  
TEL : 090-4967-2174  
<http://a-vance.net/consulting/>  
E-mail : [chiyo.i@nifty.com](mailto:chiyo.i@nifty.com)  
営業内容  
女性活躍推進コンサルティング・育休女  
性のための復職コンサルティング・コン  
サルティング型整理のプロ資格認定講  
師・社内研修

Next R(ネクスト ラウンド)

## 現役プロボクサー&理学療法士監修の パーソナルトレーニング

減量のプロ! 現役ボクサーが  
あなたの健康・ダイエットをサポート! 出張可!

現役ボクサーがダイエット・減量ノウ  
ハウを全て公開して丁寧にあなたのダイ  
エットをサポートします。理学療法士の  
ため、肩こり、腰痛、リハビリなどお身  
体のお悩みにも対応します。福利厚生な

どにボクササイズグループレッスンのご  
依頼も承ります。福岡市全域出張が出  
来るパーソナルトレーナー井無田峻を宜  
しくお願い致します!



◀現役ボクサーです  
スポンサー様も募集しています



Next R(ネクスト ラウンド)

福岡市博多区博多駅南2-10-6  
1F BCS  
TEL : 080-1784-1988  
<https://www.fukuokanextr.com/>  
E-mail : [shunbox1988@gmail.com](mailto:shunbox1988@gmail.com)  
営業内容  
パーソナルトレーニング(個人・企業向け)  
グループボクシングレッスン(個人・企業)  
オンラインダイエットサポート(食事・生活  
習慣改善)

BEERSONIC (ピアソニック)

## ホップ効かせたクラフトビールで 人々を笑顔にする酒屋です!

店内は60種類のクラフトビール。オリジナルビールの  
製造・販売も手がけるインディーズ酒屋

ワクワクするビール。  
多様な味わいのビール。  
クールなラベルのビール。  
みんなを笑顔にするビール。  
人とカルチャーをつなぐビール。

生活のシーンを彩るビール。  
そして、  
ホップ効かせたオリジナルビール。  
そんなビールを提供するお店です。



◀店内には角打ちスペースあり



BEERSONIC(ピアソニック)

福岡市中央区高砂1-18-2-103  
TEL : 092-707-3921  
<https://www.beersonic.com/>  
E-mail : [info@beersonic.com](mailto:info@beersonic.com)  
営業内容  
クラフトビールの販売  
オリジナルビールのプロデュース  
ビールイベントの企画・運営



# いわた✦散歩 よかもん



会議所NEWSの  
編集部が街で見つけた  
“よかもん”をご紹介します♪

# yokamon 10

## たまらない可愛さ 博多モチーフの アイシングクッキー🍪

福商Facebook を更新する合間に、福岡の事業所をチェックするのがいわたの日課🔍。色んなFacebookページを散歩👣していると、たまらなく可愛いアイシングクッキーを発見してしまいました！博多にわか、博多織、明太子などの博多モチーフが目を引くこちらを手がけるのは、「桜坂AZUL」。プチ（petty=小さい）ジョリー（jolie jolie = 綺麗さを持ち合わせた可愛さ）という商品名の通り、小さくて可愛いプチジョリー-HAKATAですが、見た目が可愛いだけではなく、味も言うことなし！よつばバターときび砂糖を使用した優しい甘さに、ぱくっと食べられる小ささが嬉しいです🍪👩🏻👧博多リバレインのorganic is ordinaryや福岡三越の菓遊庵、ACT JAPANなどで購入できます🍷企業の販促ツールや各種記念品、ウェディングスイーツなどもオーダー可能🍷一口食べれば、笑顔がこぼれますよ😊



プチジョリー HAKATA (70g)  
¥2,678 (税込)



## more info

「婦人画報」のお取り寄せでいつもあつという間に売り切れる、プチジョリーセゾンシリーズ。3月は桜🍷要チェックですよ！



少人数・完全予約制で、料理教室サロンも開講しています。一人でも、友達と数人で誘いあわせたの参加もOK😊

「安心安全」、「美味しい」、「可愛い」。これが、AZULのスイーツのテーマです。贈る方・贈られる方の笑顔を思いながら、一つ一つ、心を込めて手作りにしています。安心安全の素材にこだわり、アイシングクッキーやケーキポップス、焼き菓子などの食用菓子製作において、保存料などは一切使用せず、よつばバターやきび砂糖を使った優しい味に仕上げられています。アイシングクッキーだけではなく、オリジナリティあふれる創作菓子から、クラシックな定番菓子まで、様々なギフトやパーティーに対応したお菓子製作を承っています。オシャレ感度の高い方々にリーチする幸せなお菓子を、少量から大量注文まで、用途に合わせて製作させていただきます。ウェディングや内祝いから、企業様向け販促ギフトまで、お気軽にお問い合わせください。

AZULをきっかけに、ハッピーな食卓の輪が広がっていく事を願っています。



料理研究家 武陽子さん



アトリエ桜坂AZUL  
☎092-731-5734  
福岡市中央区桜坂1丁目  
3-28-22  
(営)10:00~18:00

ホームページ





# 中小企業の事業承継を支援する公的機関 福岡県事業承継支援ネットワーク

## 60歳以上の

## 経営者、個人事業主のみなさま

## 事業承継の準備は始めていますか？

- ・ 何から始めていいのかわからない。
- ・ 日々の経営で精一杯。
- ・ 事業承継に関して誰に相談してよいのかわからない。
- ・ 適当な後継者（候補）が見つからない。

ひとつでも当てはまる方は、

## 事業承継診断（無料）を受けてみましょう！



事業承継に必要な期間は5～10年とされています。

後継者教育などを進めながら経営権を引き継ぐ「人（経営）」の承継、自社株式・事業用資産、債権や債務など「資産」の承継、経営理念や取引先との人脈、技術・技能といった「知的資産」の承継を、計画的に着実に進める必要があります。

そのためにも1日でも早い準備をおすすめします。

### 事業承継診断実施後

まずは、お近くの  
事業承継支援

ネットワーク機関にて  
相談および診断を実施

**無料で診断します！**



「事業承継診断」の結果をもとに、**事業承継に必要な計画づくり**をサポートする専門家の派遣を無料で受けることができます。まずは「会社のいま」を見つめ直すところから始めましょう。

#### STEP1

経営の「見える化」および会社の「磨き上げ」を行い、10年後も続く会社を考えましょう。

#### STEP2

円滑にバトンタッチできるように**事業承継計画**を策定しましょう！

**相談は無料です。お気軽にご連絡ください。**

福岡県事業承継支援ネットワーク事務局

〒812-0011 福岡市博多区博多駅前2丁目9-28 福岡商工会議所ビル8階 福岡県事業引継ぎ支援センター内  
TEL 092-409-0022 ホームページ <http://www.f-jigyonw.com/>

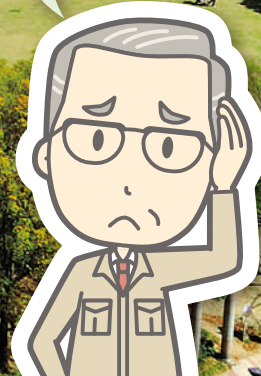
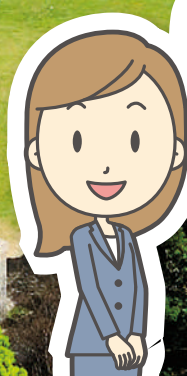


# 社長、 会社は誰が 継ぎますか？

店の味(技術)を  
引き継いで  
くれるかなあ

誰か  
うちの会社継いで  
くれないかなあ

後継者は  
どうやって  
見つけようかなあ



秘密  
厳守

## 無料相談受付中!

予約制です

相談は無料ですので、まずはお気軽にご連絡ください。

相談開設日

毎週月～金曜  
(祝日を除く)

9:00～17:00

福岡県事業引継ぎ支援センター

TEL 092-441-6922 にご相談ください。



経済産業省  
Ministry of Economy, Trade and Industry



福岡商工会議所