

会員とともに、市民とともに

# 福岡商工会議所 NEWS

Fukuoka Chamber  
of Commerce & Industry

2018 / vol.529

福商ONE  
ワンストップで、  
ワンステップ先へ



# 9

特集

新たな事業展開にチャレンジする  
中小企業を応援します



ページをめくって  
ランキングをチェック!

利用  
ランキング  
発表



今月のTOPIC

もっともっと使ってほしい!

福商事業・  
会員サービス **利用社数ランキング**

# FACo

## FUKUOKA ASIA COLLECTION 2019 SPRING - SUMMER



福岡アジアコレクションー2019 春夏

# 出展ブランド大募集!

福岡アジアファッション拠点推進会議では、2019年3月24日(日)【予定】に「福岡アジアコレクション2019春夏」を開催するにあたり、出展ブランド、デザイナーを募集いたします。  
詳しい内容や応募方法、応募用紙などは、当推進会議サイトをご参照ください。

応募  
締切

**2018/9/21(金)**

詳しくは ▶ 福岡アジアファッション拠点推進会議  
<http://www.fa-fashion.jp>

出展募集に関するお問い合わせ

福岡アジアコレクション(FACo)事務局(RKB毎日放送メディア事業部内)  
TEL 092-844-8837 FAX 092-844-8835

福岡アジアファッション拠点推進会議事務局

福岡商工会議所 産業振興部 産業振興グループ  
TEL 092-441-1119 FAX 092-441-1149 E-mail : fafashion@fukunet.or.jp

主催 / FFC・302 with GOLDRUSH実行委員会 共催 / 福岡アジアファッション拠点推進会議 ほか

バイヤー限定合同展示会

## FFC・302 with GOLDRUSH 福岡ファッションコレクション

アパレル関係、バイヤーの皆様の多数のご来場をお待ちいたしております。

2018/ **10/3** WED・**10/4** THU  
10:00-19:00 10:00-17:00

会場  
**GRANADA  
SUITE**  
福岡市博多区中洲5-3-8  
アクア博多11F-12F

入場  
無料

出展社数 / 45社(予定)

※出展社リストは推進会議サイト(<http://www.fa-fashion.jp/>)をご覧ください。

出展内容 / レディース、服飾雑貨、靴、バッグ、アクセサリ等



お問い合わせ / 福岡アジアファッション拠点推進会議(福岡商工会議所 産業振興部 産業振興グループ)  
TEL 092-441-1119 FAX 092-441-1149 URL : <http://www.fa-fashion.jp/>

・本合同展はバイヤー限定のイベントです。一般の方のご入場はご遠慮ください。 ・ご来場の際は、お名刺を複数枚お持ちください。





ミライロしごと図鑑 26



カンパニーズチャレンジ 02

特集1

中期方針「伴奏型支援」

04 新たな事業展開に  
チャレンジする  
中小企業を応援します

特集2

もっともっと使ってほしい！

28 福商事業・会員サービス  
利用社数ランキング

ミライロしごと図鑑

26 株式会社ネオ倶楽部  
代表取締役社長 柳川 敏昭氏

カンパニーズチャレンジ

02 Corno blu 合同会社  
代表社員社長 清角 豊氏

〈報告〉

08 九州商工会議所連合会 平成30年度提言要望活動

〈優秀な人材を採用・育成したい〉

14 検定試験

セミナー・教育

〈お知らせ〉

14 福商優待サービス

博多伝統芸能イベント

11 優良従業員表彰のご案内

15 従業員の退職金準備のために 特定退職金共済制度

24 健診サービスのご案内

裏表紙 Food EXPO Kyushu 2018

〈海外展開〉

22 商談会出展者募集

〈福岡商工会議所の活動〉

09 FCCI NEWS 会議所の動き

〈ビジネスネットワーク〉

16 新規会員のご紹介

30 会員企業の商品・サービス紹介  
“ホットニュース”

〈専門家へ聞く〉

18 税務Q&A

19 危機管理情報室

〈役に立つ情報〉

25 身の丈ITの推進

12 時代を読み解くツボ  
日EU・EPAが切り開く  
新たな地平線

13 消費者の“みかた”  
法律への適合に留まらない  
「安全性への適応」とは…

23 トレンド通信  
変化するギフト市場を  
うまくとらえよう

21 福岡の統計

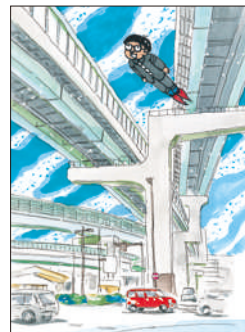
09 パブリックインフォメーション

〈ホットひと息〉

32 今月のよかもん



福博新景



漫画家

はかたまちや

「博多町家」ふるさと館館長

長谷川 法世

空の道路

鉄腕アトムには空の道路があった  
こげな道路はアメリカにもなかばい  
子どものぼくは感動したものだ  
うちの前の道路といたら  
砂埃と穴ぼこばかりだった

へこんだところには、冬なら  
豆炭や練炭の燃えカスを  
捨てていた  
豆炭のカスは  
投げつけると弾着みたいに  
白い煙が立つので  
西部劇ごっこに投げあった

いまは、空の道路はあたりまえ  
下の道路もアスファルト舗装で  
西部劇ごっこをした豆炭も  
ほとんど姿を消した

鉄腕アトムの世界に  
ぼくらは住んでいるんだね

〈掲載広告〉

- 福岡県信用保証協会…P11
- 株式会社オービックビジネスコンサルタント…P20
- 公益財団法人 産業雇用安定センター…P21
- 福岡県人づくり・県民生活部生活安全課…P24
- 福岡県国民年金基金…P33

〔同封〕福商 折込みチラシ

- 海外展開アンケート
- Food Expo Kyushu 2018 国内外食品商談会ご招待状
- 「福岡商工会議所パソコン教室」のご案内
- 「社員の英語力向上セミナー」のご案内
- 福岡県プロフェッショナル人材戦略拠点セミナーのご案内
- 福商「おもてなし」コンクールのご案内

〔同封〕福商ビジネス情報便

- 三井不動産リアルティ九州株式会社
- 北九州商工会議所
- 福岡県働き方改革推進支援センター(受託運営:株式会社リーガルマインド)
- 株式会社ストローク
- 福岡市 環境局 資源循環推進課
- 株式会社IT武装コンサルティング
- 株式会社セールスアカデミー
- 公益財団法人福岡県中小企業振興センター
- ほけんの窓口グループ株式会社

福岡商工会議所WEB

https://www.fukunet.or.jp/

福岡商工会議所

検索

イベント  
セミナー  
催事情報など



福岡商工会議所 Facebook

是非フォローをお願いいたします！

https://www.facebook.com/fukuoka.cci





COMPANY'S  
CHALLENGE

NO.40



## イタリア伝統的技法の紳士靴を 福岡から日本全国・海外へと発信

コルノブルウ

Corno blu合同会社 代表社員社長 清角 豊氏

せいがかく ゆたか

### 技工を凝らした逸品で 顧客は日本全国へ

福岡市中央区桜坂の瀟洒な通りの一角に、縫靴店「Corno blu」があります。工房を備えた店舗のショーウィンドウには、磨き抜かれ艶やかに輝く紳士靴が並びます。Corno blu 合同会社の代表社員社長で靴職人の清角豊さんは、約20年前に一念発起しイタリアへと渡りました。「靴はお客さま一人ひとりに合わせたものづくり。伝統的なイタリアの手工業での靴づくりに衝撃を受け、靴職人になることを決意しました」と清角さん。フィレンツェの靴職人口ベルト・ウゴリーニ氏に師事し、4年間にわたるストイックな修行期間を経て帰国。桜坂の地に店舗兼工房の

Corno bluを構えました。

ビスポークシューズ<sup>※1</sup>はデザインやサイズなどで選ぶ既製品と違い、顧客が求める靴のイメージを形にしていくもの。靴職人は顧客と話し合いながら、足の採寸に始まり、革の裁断・縫製など一針一針丁寧に靴を縫い上げていきます。その技工は素材選びからデザイン、靴のフィット感など細部にまで至り、一足の靴を完成させるまでに工程は200を超えるといわれ、それら複雑な工程をほぼひとりの職人が手がけています。そのため納品までには最短でも4ヵ月かかるのです。

清角さんが手がけるフルハンドメイドの紳士靴は26万円超と高価ではありますが、素材・デザイン・縫製と細部にまでこだわって設計され、末長く履

くことができる逸品として仕立てられているがゆえのこと。顧客は福岡に留まらず、東京や大阪をはじめ、日本全国に広がっています。

※1 顧客の足に合わせてオーダーメイドでつくる靴のこと

### 経験を生かして既製靴づくりへ 「靴を大切に」顧客需要を開拓

店舗兼工房を構えたあと、清角さんは百貨店やセレクトショップとのタイアップで新規顧客を獲得していくかわら、9年ほど前から既製靴の開発に着手しました。清角さんは「ビスポークシューズの需要を広げるには、良い靴を大切に履く購買層を増やしていくことが重要です。より購入しやすい価格帯の商品をつくるのが、良い靴を

#### 【プロフィール】

広島県出身。建設コンサルタント会社を経て、イタリアの革工芸に関心を持ち単身イタリアへ。フィレンツェにて伝統的なハンドメイドシューズの手法とデザインを学び、2004年1月に縫靴店「Corno blu」を創業する。2018年7月、前年から進めていた海外進出にあたりCorno blu合同会社を設立。





1



2



3



4

1 使用する革にもこだわり、仲介業者を通さず清角さん自身がタンナー（なめし革業者）に発注し輸入している

3 店舗に備えられた工房で靴はつくられていく。足型は1点1点手で削り形成される

2 職人のこだわりが詰まったビスポークシューズ。デザインはもちろん履き心地なども追求

4 ビスポークシューズの工程は多岐にわたり、段階を踏んで靴の形に形成されていく

大切に履くということの導入になるのではないのでしょうか」と話します。手始めにこれまで測定した足のデータに基づき、より日本人の足にフィットするよう靴の木型の設計を見直しました。またデザインや価格帯に関しても、消費者の好みやニーズを探りました。

既製靴の量産化に対しては、グッドイヤーウエルト製法<sup>※2</sup>で製造することのできる工場とサンプル作成段階から綿密に話し合い、製品の問題点の改善や品質を向上させていきました。またさらに選択肢を増やし顧客ニーズに対応するため、革の素材や自由なデザインで注文ができる“メイド・トゥ・オーダー”というシステムも構築。加えて靴のフィット感をアップさせるため、サイズは通常の靴における5mm間隔から2.5mm間隔とし、木型の修正や中敷の調整など細部にまでこだわったといいます。

※2 手縫いの製法を元に機械化された靴の製法。耐久性や防水性が強く、紳士靴の基本的な製法とされている

## Instagramによる 情報発信で海外進出

顧客の開拓という課題において、

「靴を大切に履く」という靴文化を形成しながら顧客の“裾野”を広げていくほかに、自ら情報を発信することが重要だと清角さんは話します。「開店当時はいわゆるブログ黎明期でした。靴づくりの工程や完成した靴の写真をブログで発信していましたが、思いのほか反響もあり、徐々に顧客は広がっていきました」。

また現在でも新規顧客獲得につながる手軽なツールとしてSNSを活用しています。「SNSのなかでも、商品イメージを発信しやすいInstagram（インスタグラム）が注目されています。イメージ画像を主体とするSNSですが、商品イメージを写真でダイレクトに発信することで、海外の方にも商品の良さが伝わりやすいのではないのでしょうか」。2017年にはシンガポールの企業と大口の既製靴の取引がスタートし、2018年からは香港のセレクトショップに出品。また韓国や台湾からの観光客の来店も増えています。

そうした顧客の世界への広がりを受け、海外企業との商談をより円滑に進めていくために2018年7月にCoruno bluを法人化。「実際に顧客を開拓でき

た香港やシンガポールにおいて、日本製の靴の進出は少ない状態です。これからは日本製品が高く評価される地域に対しては、積極的に商品をPRしていきたいと考えています」と清角さん。また「自分に合った靴を大切に履きたいという方は、ぜひ相談に来てください」と地元福岡の顧客も忘れません。

イタリアの感性を引き継ぎ、日本の福岡で育ったCorno blu。その確かなものづくりの技で、日本製の靴が世界に広がりつつあります。



## Corno blu合同会社・清角縫靴店

〒810-0024 福岡市中央区桜坂1-8-12 1F  
TEL 092-725-6740  
<https://www.cornoblu.info/>





# 新たな事業展開にチャレンジする 中小企業を応援します

～経営革新計画の策定支援～

顧客ニーズの多様化や来年10月には消費税率引き上げが予定されるなど経営環境が大きく変化するなか、企業が持続的に成長するためには、新たなビジネスモデルを構築し、イノベーションを実現することが重要です。

当所では、「新事業に取り組みたい」、「新たなサービスを展開したい」など検討されている中小企業の皆様に向けて、自社の課題を分析し、新たな事業展開に取り組む「経営革新計画」の策定支援を行っております。

本特集では、経営革新計画の概要をはじめ、福岡県の計画承認により利用できる計画実行のための支援策（融資、信用保証、補助金、税制等）※、当所で開催する経営革新塾、経営革新計画の承認事例等についてご紹介します。

※各支援実施機関の審査が別途必要です。

## 1. 経営革新計画及び承認制度について

中小企業が「新事業活動」に取り組み、「経営の相当程度の向上」を図ることを目的に策定する中期的な経営計画書です。経営革新計画承認制度は、「新事業」の実施を通じて、経営の向上に努力する中小企業者を応援する施策です。

### ① 計画期間

3年間から5年間です。

### ② 新事業活動

「新たな取り組み」によって当該企業の事業活動の向上に大きく資するもの。

「新たな取り組み」とは、

- (1) 新商品の開発又は生産
- (2) 新役務の開発又は提供
- (3) 商品の新たな生産又は販売の方式の導入
- (4) 役務の新たな提供の方式の導入その他の新たな事業活動

「新たな取り組み」は、個々の中小企業者にとって「新たなもの」であれば、既に他社において採用されている技術・方式

を活用する場合についても原則として承認対象となります。

ただし、業種毎に同業の中小企業（地域性の高いものについては同一地域における同業他社）における当該技術の導入状況を判断し、それぞれについて既に相当程度普及している技術・方式等の導入については承認対象外となります。

### ③ 経営の相当程度の向上

経営革新計画として承認されるためには、次の(1)(2)の2つの指標について目標伸び率が基準以上である必要があります。

#### (1) 付加価値額または一人あたりの付加価値の目標伸び率

計画期間が3年間の場合は9%以上、4年間の場合は12%以上、5年間の場合は15%以上

※付加価値額＝営業利益＋人件費＋減価償却費

※一人あたりの付加価値額＝付加価値額 / 従業員数

#### (2) 経常利益の目標伸び率

計画期間が3年間の場合は3%以上、4年間の場合は4%以上、5年間の場合は5%以上

※経常利益＝営業利益－営業外費用



## 2. 経営革新計画承認企業に対する主な支援策

### ■支援策の内容と連絡先

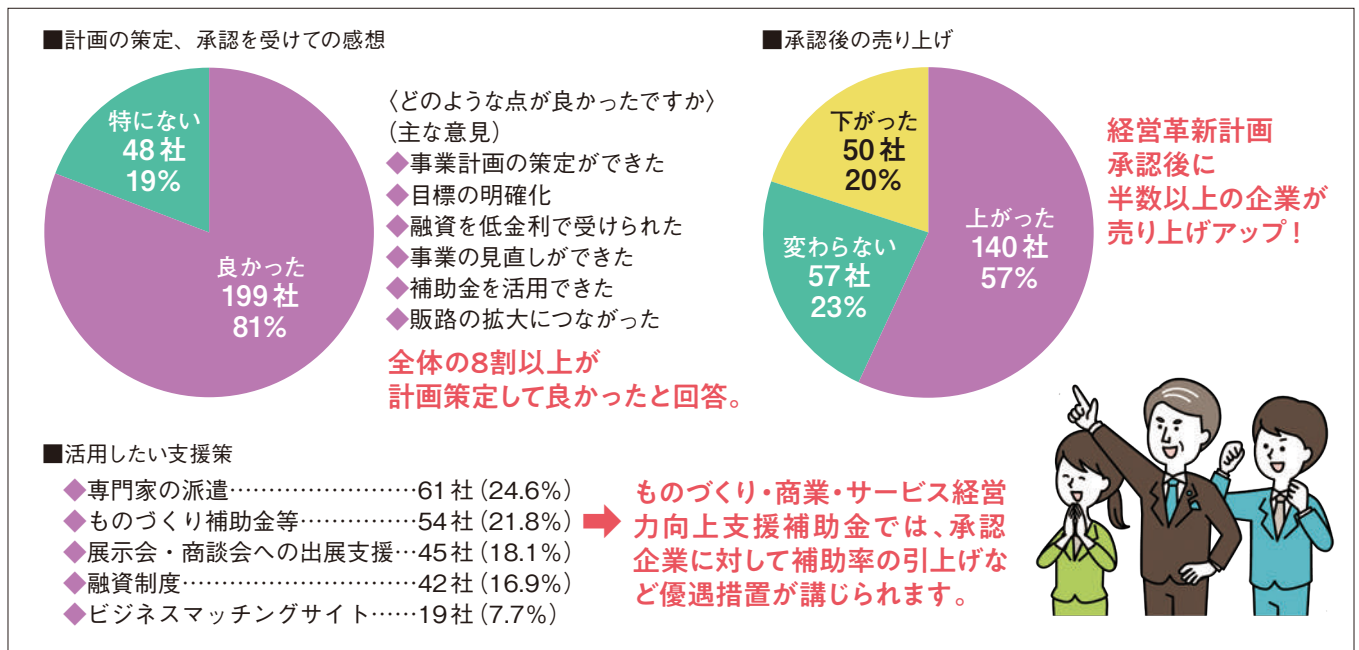
支援策の内容	連絡先
<p>◆政府系金融機関による低利融資制度</p> <p>【金融機関名】(株)日本政策金融公庫 国民生活事業</p> <p>【融資対象】設備資金、運転資金</p> <p>【貸付限度額】7千2百万円(うち運転資金4千8百万円)</p> <p>【利率*】右記連絡先にお問い合わせください。</p> <p>【貸付期間(据置期間)】設備資金 20年以内(うち据置期間2年以内)、 運転資金 7年以内(うち据置期間2年以内)</p> <p>【備考】金融機関の審査があります。</p> <p><small>※貸付期間、資金使途、担保条件等によって、利率は異なります。詳しくは、金融機関にお問い合わせください。</small></p>	<p>(株)日本政策金融公庫 福岡支店国民生活事業融資第二課 <b>TEL 092-411-9112</b></p>
<p>◆福岡県中小企業融資制度の経営革新支援資金</p> <p>承認された経営革新計画の実施に必要な資金が対象となります。</p> <ul style="list-style-type: none"> <li>●1企業1億円以内</li> <li>●運転7年以内、設備10年以内(据置2年以内)</li> <li>●担保は必要に応じ徴求、保証人は原則、法人は代表者のみ、個人は不要</li> <li>●融資利率1.60%、保証利率0.25%~1.75%</li> </ul>	<p>福岡県商工部中小企業振興課 金融係 <b>TEL 092-643-3424</b></p>
<p>◆信用保証の特例</p> <p>承認された計画に従って行う事業に必要な資金の融資にかかる信用保証について特例措置を講じます。</p> <p>(1)普通保証等の別枠設定 (2)新事業開拓保証の限度額引き上げ</p>	<p>福岡県信用保証協会保証統括部 <b>TEL 092-415-2604</b></p>
<p>◆投資による支援措置</p> <p>(1)経営革新計画に則り事業を行う企業は、起業支援ファンドからの投資の対象となります。ただし、ファンドから投資を受けるためには、ファンドを運営するベンチャーキャピタル等の審査が必要となります。</p> <p>(2)自己資本の充実とその健全な成長発展を図るため、原則、資本金の額が3億円以下の株式会社、中小企業投資育成株式会社からの投資を受けることができます。</p>	<p>(1)(独)中小企業基盤整備機構 ファンド事業部ファンド企画課 <b>TEL 03-5470-1672</b></p> <p>(2)大阪中小企業投資育成(株) <b>TEL 092-724-0651</b> (九州支社)</p>
<p>◆福岡県ものづくり中小企業新製品開発支援補助金</p> <p>福岡県内の中小企業が経営革新計画に基づき行う新商品開発に要する経費に対し補助金を交付します。</p> <p>【補助率】1/2以内 【補助額】500万円以内(原則200万円) 【採択件数】5件程度</p>	<p>福岡県商工部 中小企業技術振興課技術支援係 <b>TEL 092-643-3433</b></p>
<p>◆福岡県中小企業経営革新サービス開発等支援補助金</p> <p>福岡県内の中小企業が経営革新計画に基づき行う新サービスの提供等に要する経費に対し補助金を交付します。</p> <p>【補助率】1/2以内 【補助額】50万円以内 【採択件数】5件程度</p>	<p>福岡県商工部新事業支援課 新分野推進係 <b>TEL 092-643-3449</b></p>
<p>◆特許関係料金減免制度</p> <p>経営革新計画のうち技術開発を行う研究開発事業に係る特許申請を行う中小企業者については、審査請求料と特許料(第1年~第10年)が半額に軽減できます。</p>	<p>九州経済産業局地域経済部 産業技術課知的財産室 <b>TEL 092-482-5463</b></p>
<p>◆福岡県中小企業技術・経営力評価制度</p> <p>中小企業がもつ技術力、製品・サービス、経営力を分析し、「強み・弱み」や問題点を明らかにした「評価書」を発行します。評価書は、資金調達のための補完資料や販売促進のための資料、経営の指針書として利用できます。</p>	<p>福岡県ベンチャービジネス 支援協議会 <b>TEL 092-725-2729</b></p>
<p>◆福岡県競争入札参加資格審査における地域貢献活動評価(加点)制度</p> <p>経営革新計画の承認は、福岡県が実施する建設工事の請負及び物品・サービス関係の契約に係る競争入札参加資格審査項目における「地域貢献活動評価項目」の一つです。この加点評価を受けるには、あらかじめ「地域貢献活動評価申請書(経営革新)」により、県の確認を受ける必要があります。</p>	<p>福岡県商工部新事業支援課 新分野推進係 <b>TEL 092-643-3449</b></p>

※支援策等の詳細については福岡県のホームページをご確認ください。 <http://www.pref.fukuoka.lg.jp/contents/keiei-kakushin.html>

### 3. 経営革新計画承認企業の声

福岡県では、経営革新計画承認企業に対し、フォローアップ調査を毎年度実施しています。以下の調査結果によると、8割強の企業が「事業計画の策定ができた」、「事業の見直しができた」、「目標の明確化」、「販路拡大」など計

画策定・承認のメリットを感じており、売上も6割弱の企業がアップしています。また承認企業に対する支援策の活用ニーズも高いことがうかがえます。



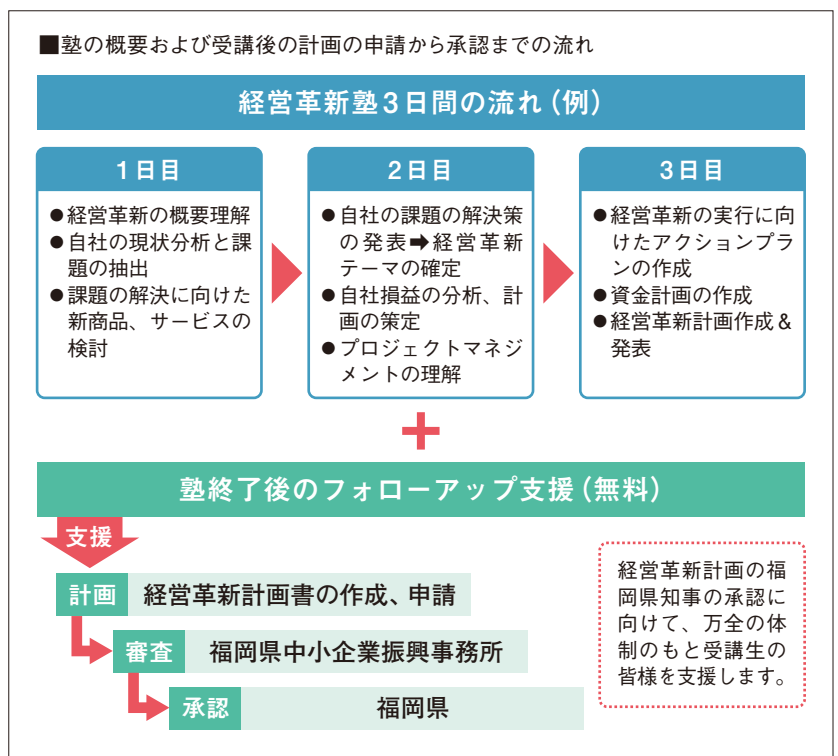
福岡県商工部新事業支援課「平成29年度経営革新計画フォローアップ調査結果集計」より一部抜粋加工  
調査対象：平成28年度に経営革新計画を終了した企業 調査数：300社中、有効回答数248社 (回答率82.7%)

### 4. 経営革新塾およびフォローアップ支援

当所では、新たな事業展開にチャレンジする中小企業を応援するため、「経営革新塾」を開催し、「経営革新計画」の策定支援を通じて、新たなビジネスモデルの構築、イノベーションの実現支援に取り組んでいます。

ビジネスの最前線で活躍している中小企業診断士を中心に、承認企業の経営者の方々を交え、3日間にわたり開催。実践力が身につくワークショップが中心のセミナー内容となっています。

セミナー終了後も、担当講師により無料の個別指導を行うことで、確実に経営革新計画の申請、承認、さらには計画の実行まで応援いたします。





## 5. 経営革新塾受講生による計画承認事例

### 株式会社SCAI（経営革新塾 利用企業）

#### 受講のきっかけ

「経営革新塾に参加して良かった」という友人の話聞いたことが、受講するに至った最初のきっかけです。新しい事業の戦略を整理していくためには、本来の事業も疎かにできず集中して取り組む必要がありました。そのため3日間という短い期間で新規事業の課題抽出や販売戦略などを踏まえた計画を完成させる経営革新塾は、私に最適のセミナーでした。

#### 新事業の内容

外国人技能実習制度の改正に伴い、日本の医療・介護分野へ外国人実習生を派遣することが可能になりました。当社では約3年前からベトナムの送り出し機関と連携し、現地のスタッフに対して日本語や日本文化などを指導し、きめ細やかな医療・介護に対応できる人材づくりの基礎を構築してきました。平成30年末ごろからは実際に介護分野などへベトナム人実習生が送り出されるので、実習生に対する日本語コミュニケーション力向上研修などを事業化していきたいと考えていました。

#### 受講の結果

新規事業を始めるにあたって「日本の介護の担い手を増やしたい」という想いが先行していたところもありますが、経営革新塾に参加し事業計画として明文化したことで考えを整理でき、事業開始までのプロセスの優先順位などが明確になりました。海外は日本と税法も違えば文化も違います。そうしたリスクを踏まえて事業化までのルートを整備できたのは、中小企業診断士など経験豊富な講師のアドバイスによるところも大きいと思います。無事に計画承認も頂くことができました。この経験はほかのビジネスプランにも活用できるので、今後新規事業等にチャレンジを検討している方にはオススメです。



〈企業概要〉

### 株式会社SCAI

代表取締役 渡邊 由規氏

福岡市中央区天神1-15-2 MJビル5F  
業種・業態：企業研修・キャリアスクール運営  
従業員数：4名  
事業内容：ビジネスパーソンをはじめ、人々のコミュニケーション能力の向上をサポート。新入社員や管理職など職種や職種に合わせた「話し方・伝え方」の企業研修を行うほか、個人を対象とした話し方教室を福岡や東京で開講し、これまでに約1,500名を指導しています。  
URL：http://scai.co.jp



脱! あがり症  
渡邊由規

定価(本体1,500円+税)  
同文館出版

## 今後の経営革新塾の開催予定(平成30年度)

第2回／2018年10月13日(土)、14日(日)、20日(土)

第3回／2019年 2月16日(土)、17日(日)、23日(土)

- 時間／10:00～17:00
- 対象／経営革新計画申請・承認を目指す事業者
- 定員／20名
- 参加費／6,480円(税込)
- 会場／福岡商工会議所 会議室

※開催予定は変更となる場合がございます。  
※詳細のご案内は、会議所ニュース誌面、当所HPにて行います。



## — 会員・商工業者の声で、社会を変える —

# 九州商工会議所連合会 平成30年度提言要望活動

九州・沖縄の全78商工会議所で構成される九州商工会議所連合会(会長=藤永会頭)は、7月18日と19日、財務省、国土交通省、観光庁、中小企業庁の各省庁を訪問し、『平成30年度経済政策に係わる要望』、『「平成28年熊本地震」震災からの復旧・復興に関する第4次要望』、『「九州北部豪雨」災害からの復旧・復興に関する第2次要望』の各要望書を提出した。主要要望項目は下記の通り。



麻生副総理兼財務大臣(右から2人目)に要望書を手渡す一行



中小企業庁前田次長(右列中央)と意見交換

### 主な要望事項

## 平成30年度経済政策に係わる要望

### I 中小・小規模事業者の活力強化

1. 中小企業・小規模事業者の人材確保に向けた対策
  - 人材不足対策のためにAIやIoT等を導入する中小企業に対する補助制度の充実及び要件の緩和
  - 外国人留学生に対する、在留資格制度の見直し、中小企業とのマッチングなど採用・定着の促進 など
2. 中小企業・小規模事業者の経営力強化
3. 中小企業の成長分野参入・新事業展開への支援
4. 創業・第二創業や事業承継等の支援
5. 中小・小規模事業者の基盤強化・事業環境整備
  - 競争力強化のための法人課税の軽減 など

### II 地方創生への取り組み

#### ～九州の資源を活用した産業の創出・活性化等～

1. 地域への波及効果の高い観光の振興
  - 首都圏やゴールデンルートに集中する旅行者の全国各地への分散・拡大
  - ラグビーW杯を契機とした熊本地震復興支援事業・復興イベント(九州元気まつり(仮称)、祭りアイランド九州(仮称))や、その後の東京オリンピック・パラリンピックに向け、全九州を挙げた観光イベントへの開催支援、観光関連情報の国内外に向けた一元的発信
  - 「ホテル・観光」分野における外国人材の受け入れ拡大 など
2. 農商工連携の推進
3. コンパクトで賑わいのある街づくりの推進
4. 本社機能・研究開発拠点・政府機関の地方への立地促進
5. 地域活性化モデルケースの法制化による特区・準特区への格上げ

### III 競争力の強化や安全安心の確保に資する社会資本整備

1. 社会資本の整備促進
  - 北九州空港の滑走路3,000m化の早期実現、福岡空港との役割分担と相互補完
  - 東九州自動車道の整備促進、4車線化。西九州自動車道の早期整備 など
2. 真に必要な社会資本整備の促進と修繕・補修による安全性確保
3. 地域活性化に資する法整備・開発構想等の推進
  - 下関北九州道路の早期実現 など

### IV 国家公務員倫理規程の弾力的な運用

#### 「平成28年熊本地震」震災からの復旧・復興に関する第4次要望

1. 復旧・復興事業の着実な実施のための継続的な予算の確保
2. 九州観光の復興
3. 産業・交通インフラ等の復旧・整備
4. 中小企業の早期再建

#### 「九州北部豪雨」災害からの復旧・復興に関する第2次要望

1. 地域に不可欠な社会インフラ(JR日田彦山線)の早期復旧への支援
2. 過疎地域の災害復旧・復興に対する補助制度の創設
3. 中小企業等に対する補助金の運用拡大及び継続

要望全文を、福岡商工会議所ホームページで公開しています。



商工業者の意見を、国や行政、自治体などに伝え、商工業と地域の発展を促すことは、商工会議所活動の原点です。会員企業へのアンケートや声を元に、要望や提言活動を行っています。ご意見ご提案について、ぜひ当所までお寄せください。

企画広報グループ E-mail: fkkikaku@fukunet.or.jp



交流会 8.6



様々な業種の会員が一堂に会し、懇親を深めた

## 平成30年度 夏の会員交流会

当所は8月6日、「夏の会員交流会」を開催。会員、議員、役員等約380名が参加した。開会挨拶で藤永会頭は、「是非この機会に会員相互の交流の輪を広げ、ビジネスのきっかけにしていきたい」と呼びかけた。第一部に落語家の立川生志師匠による落語会、第二部に会員交流会を開催。会場内では、初めての試みとして参加事業所のチラシ、ポスターの設置、PR動画の上映を実施。参加者からは、「会議所の役員・議員と交流ができた」、「情報収集、人脈形成に役立った」等の声が寄せられ、活発な交流が行われた。

●会員組織・共済グループ TEL 092-441-1114

支店長会 8.7



草田会長ら参加メンバー

## 支店長会8月例会

支店長会“ランチ・コミュニケ”(会長=草田 哲也アサヒビール(株)福岡統括支社理事福岡統括支社長)は8月7日、福岡センチュリーゴルフ倶楽部で8月例会「支店長会ゴルフコンペ」を開催した。支店長会単独コンペとしては久々の開催であったが、猛暑の中、5組20名が参加し、暑さに負けない白熱したプレーが繰り広げられた。参加者より多数の協賛賞品を提供いただき、プレー後に行われた表彰式では大いに盛り上がった。

**支店長会では会員募集中です!**  
支店長の皆様、福岡でのネットワークを広げませんか?

●地域振興グループ TEL 092-441-1118

IoT 8.8



ワークショップの総括を述べる常廣氏

## 福商イノベーション支援事業 2018 「IoTセミナー・ワークショップ・交流会」

当所は8月8日、(株)新産業文化創出研究所 代表取締役所長の廣常氏をコーディネーターに招き、セミナー、ワークショップおよび交流会を開催。それぞれ61名、18名、15名が参加した。当事業は企業のイノベーションを促進し、新しいビジネスを創出するため、「IoT」を切り口としたイノベーションの重要性や考え方に関する『気づき』を目的に開催。参加者からは「事業展開に向けた気付きがあった」、「発想訓練にもっと取り組んでみたい」といった声が聞かれた。

●産業振興グループ TEL 092-441-1119

起業塾 8.18、8.19、8.25、8.26



熱心に聴講する受講者

## 第1回福岡起業塾

当所は8月18日、19日、25日、26日の4日間、福岡起業塾を開催。概ね1年以内に起業を目指す起業家等22名が参加した。期間中は、独立開業に必要な基礎知識や様々な起業・開業ノウハウをわかりやすく解説するとともに、事業の具体化に向けた指導を行った。最終日には参加者による事業計画のプレゼンテーションを行った。塾終了後も、事業の成功に向けて当塾講師とともに、当所経営指導員が継続的にサポートしていく。次回は、11月10日より第2回福岡起業塾、2月2日より女性起業塾を開催予定。

●経営支援グループ TEL 092-441-1146

ビジクラ 8.22



交流を深める例会参加者

## 福商ビジネス倶楽部 8月例会

福商ビジネス倶楽部は8月22日に8月例会「ビジクラ納涼会2018」をアルマリアン福岡で開催。79名が参加し、参加者同士、活発な情報交換、名刺交換が行われた。また、参加者持ち寄りのプレゼント大会等の企画を行い、会場は大いに盛り上がった。参加者からは、「一体感があった」、「和やかな会で、とても楽しかった」等の感想が寄せられた。

●産業振興グループ TEL 092-441-1119

## PUBLIC Information

パブリックインフォメーション

### 高齢者求人企業の募集について

経験豊かなベテランの応援、指導者が欲しいとき。職場に管理職経験者が必要なとき。そんな企業の悩みを当センターが解決します。

当センターには幅広い分野で即戦力となる高齢者が登録(派遣及び職業紹介)されています。職種経験・人生経験豊富で、総合的判断力に優れている高齢者を是非ご活用ください。

### 【お申し込み・お問い合わせ】

福岡県高齢者能力活用センター

TEL 092-451-8621

FAX 092-451-8623

## 福岡商工会議所の 新規セミナー・検定対策講座



10月3日(水) 19:00~20:30

### こんなに助かる! 企業に役立つ 社会保険労務士資格取得セミナー

(セミナー内容)

- 「社会保険労務士の仕事」と「総務人事担当」の関連性
- 社会保険労務士の試験制度 ●効率的な学習法 ●ガイダンス

■場所/福岡商工会議所

■講師/資格の大原福岡校 専任講師 柏村健一氏

■受講料/無料

■申込方法/当所ホームページにて詳細をご確認ください。

■主催/福岡商工会議所・資格の大原

日程① 9月29日(土) 10:00~17:00

日程② 10月13日(土) 10:00~17:00

### メンタルヘルス・マネジメント対策講座

メンタルヘルス・マネジメント検定試験(Ⅱ種)に向け、学習の総仕上げとして重要ポイントの再確認と練習問題による演習を行い、合格を目指す対策講座です。

■場所/福岡商工会議所会議室

■講師/株日本マンパワー 黒木陽子氏

■受講料/10,290円 ■定員/40名

■申込方法/当所ホームページにて詳細をご確認ください。

※重要項目の整理と演習になりますので、必ず事前に書店等でテキストをお求めいただきご一読の上当日お持ちください。

使用テキスト | メンタルヘルス・マネジメント検定試験  
公式テキストⅡ種 第4版2017年6月改訂

## 福岡商工会議所の 実務研修講座



共通 時間/10:00~17:00 (No.29のみ10:00~18:00)  
受講料/会員 15,430円、一般・特高 22,630円

NO.25/9月26日(水)

講師:人材育成コンサルタント高田事務所 高田暢夫氏

### ロジカルシンキングで仕事が変わる

NO.26/10月2日(火)

講師:税理士法人アップパートナーズ 楠原好顕氏  
社会保険労務士法人かぜよみ社 江藤崇亨氏

### 給与計算と年末調整の実務

NO.27/10月4日(木)

講師:明倫国際法律事務所 田中雅敏氏

### ビジネス法律知識実務セミナー

NO.28/10月10日(水)

講師:有限会社ワイ・エム・オフィス 後藤三津子氏

### 新入社員フォローアップ講座

NO.29/10月16日(火) (交流会つきのため10:00~18:00)

講師:株式会社サイズラーニング 高見真智子氏

### 職場女性リーダー育成講座

この他、年間を通して様々な研修講座を開催しております。  
詳しくは当所ホームページをぜひご覧ください。

## 現役世代の 新しいチャレンジ支援 50代から働く



~リカレント(学び直し)の意識醸成セミナー~

### ■セミナー内容/

#### 【第1回】

- 人生100年時代、働き方改革をどう受け止めるか
- 自身の価値を見直し、今後のキャリアにつなげ、ステップアップする

#### 【第2回】

- 様々に学ぶ事例に触れて、自身の学び方に繋げる
- 自身の指針を作成し、自分らしい豊かな人生を送る道しるべを創る

■開催日時/全2回 18:30~20:30

【第1回】9月12日(水)

【第2回】10月11日(木)

■場所/福岡商工会議所会議室

■対象/50歳~65歳の現役世代

■講師/株ライズ 代表取締役 高尾英正氏

■定員/30名

■受講料/3,000円(2回分 税込)

■申込締切/定員になり次第締切

合格までの“あと一歩”を応援します!  
独学の方にオススメ!

2018年度  
11月・2月  
検定向け

## 日商簿記3級・2級 直前最終チェック講座



### 3級直前最終チェック講座(2日間コース)

- ①11月検定向け…10月28日(日)、11月4日(日)の2日間
- ②2月検定向け…2019年2月3日(日)、2月10日(日)の2日間

■時間/いずれも10:00~17:00

■受講料/9,260円(2日間分・税込・テキスト代込)

(講座内容)・重要仕訳50問ポイントチェックと仕訳演習  
・精算表作成(決算整理事項の確認)  
・模擬試験と解答解説など

### 2級直前最終チェック講座(3日間コース)

- ①11月検定向け…10月20日(土)、10月27日(土)、11月3日(土)の3日間
- ②2月検定向け…2019年1月26日(土)、2月2日(土)、2月9日(土)の3日間

■時間/いずれも12:00~17:00

■受講料/10,800円(3日間分・税込・テキスト代込)

(講座内容)・商業簿記 決算問題の解法手順の確認  
・工業簿記 頻出項目の解法手順の確認  
・模擬試験と解答解説

※①~②いずれかの日程をお選びください。

■会場/講師

- ①11月検定向け…株リンクアカデミー 資格スクール大栄天神校/同校専任講師
- ②2月検定向け…大原簿記情報専門学校福岡校/同校専任講師

※開催回によって会場・講師が異なります。  
※会場地図は受講票と一緒に送ります。

お申し込み・お問い合わせ/検定・企業研修グループ TEL 092-441-2189 FAX 092-414-6206

URL : <https://www.fukunet.or.jp/jinzaisaiyo/training/>





# 優良従業員表彰 のご案内

福岡商工会議所では会員事業所にお勤めの「永年勤続従業員」や「事業所の発展に寄与された従業員」「災害防止に寄与した従業員」の方々を対象に、「優良従業員表彰」を実施しています。

本制度は、従業員の勤労意欲の高揚と定着性の向上を図り、市内商工業の健全な発展を図ることを目的としています。従業員の方々の日頃の頑張りを称え、さらなる発展のためにぜひご活用ください。

## 通年お申し込みが可能です！

- 会員事業所のみなさまのニーズにお応えできるよう「通年」で受付を行っています。
- 表彰状は、当所会頭名、または、当所会頭ならびに貴社代表の方との連名表彰をお選びいただけます。
- 表彰状は、貴社のご希望の表彰日に作成いたします。
- 記念品は、「筆記具」「博多織小物」の中からお選びいただけます。

## お申込金

**おひとり4,000円**(表彰状、表彰状丸筒、記念品代：税込)

※表彰状・記念品は、お申込月の翌々月中旬に事業所にお届けします。

## 表彰の種類

### 永年勤続表彰(5年ごとに表彰)

10年以上同一事業所に勤務し、かつ、業務に精励し技能優秀で能率が優れ、他の模範となるもの

### 企業の発展貢献者表彰

- ・ 企業の業績向上に著しく貢献したもの
- ・ 技術開発、商品開発等により企業に著しく貢献したもの 等

### 災害防止功労者表彰

創意工夫、改善などにより重大なる事故または災害を未然に防止したもの 等

詳細は、当所ホームページをご覧ください →



お申し込み・お問い合わせ／会員組織・共済グループ TEL 092-441-1114

PR

## お知らせ

『平成30年5月20日から7月10日までの間の豪雨及び暴風雨による災害に関する特別相談窓口』を開設しております。

このたびの大雨により被害を受けられた皆さまに、心よりお見舞い申し上げます。一日も早く復旧されますよう、心よりお祈り申し上げます。

福岡県信用保証協会では、大雨に係る災害の発生により影響を受けられました県内中小企業の皆さまのご相談に応じるため、特別相談窓口を開設しておりますので、お気軽にご相談ください。

受付時間	午前9時～午後5時（平日のみ）		
設置場所	保証統括部（本所）		福岡市博多区博多駅南2丁目2番1号 ☎0120-112-249（無料） ☎092-415-2604
	福岡地区	営業部（本所）	福岡市博多区博多駅南2丁目2番1号 ☎092-415-2601
		大濠支所	福岡市中央区黒門2番28号 ☎092-734-5923

※お近くの信用保証協会窓口でもご相談をお受けしております。

中小企業のベストパートナー

 福岡県信用保証協会

福岡県信用保証協会

検索

<http://www.fukuoka-cgc.or.jp/>



# 日EU・EPAが切り開く新たな地平線

株式会社大和総研 常務取締役 調査本部副本部長 チーフエコノミスト 熊谷 亮丸

2018年7月中旬に、筆者はベルギーのブリュッセルを訪問した。大好きな「ベルギービール」を飲むためではなく、官邸から重要な任務を仰せつかったからである。

新聞各紙で大きく報道された通り、18年7月17日に、日本とEU(欧州連合)の首脳はEPA(経済連携協定)に署名し、世界のGDP(国内総生産)の約3割を占める巨大な自由貿易圏が誕生することとなった。当初は、7月11日に安倍総理がブリュッセルを訪問して署名式を開催する予定であったが、豪雨災害の発生を受けて、安倍総理が外遊を取りやめたため、EUのドナルド・トスク大統領とジャン＝クロード・ユンケル欧州委員会委員長が急きよ来日する形で、歴史的な署名が行われた。

今回、筆者は大変光栄なことに、安倍総理が日EU・EPAに署名される機会をとらえて、日本政府が7月13日にブリュッセルで開催したセミナーに、パネリストとして登壇させていただいた。世界的な「貿易戦争」への懸念が強まる中、日EU・EPAに対する現地の関心は非常に高く、セミナーは当初の想定を大幅に上回る140人程度の有識者(ほとんどが日本人以外)が参加し、大好評を博した。

そもそもわが国にとって「自由貿易の推進」は最も重要な政策課題の一つである。自由貿易は、輸出国・輸入国の双方にビジネスチャンスをもたらすと同時に、両国でイノベーションが進展することが期待される。

セミナーの中で、筆者は、日本では大胆な規制緩和が進展していることを強調した。

最も身近な事例は、ベルギービールである。従来、ベルギービールは、日本では「ビール」より格下の「発泡酒」として扱われてきた。ベルギービールが、さまざまな個性的な原料(例えば、果実や香辛料など)を使用してきたためだ。しかしながら、日本で「ビール」の定義が変更されたことで、今後はベルギービールの売り上げが爆発的に伸びることが期待される。

日EU・EPAには、わが国の実質GDPを約1%(約5兆円)押し上げ、雇用を約0.5%(約29万人)増加させる経済効果がある。

日本からEUに向けた輸出に関しては、99%の関税が撤廃される。特に、現在10%の乗用車に対する関税が8年目に、同じく14%のテレビに対する関税が6年目に撤廃される点が注目される。

他方で、日EU・EPAは、EU経済にも大きな恩恵をもたらす。

第一に、日本製品の関税が下がることは、欧州メーカーにとってもプラスである。自動車部品の関税が下がれば、日本製の部品を使用する欧州完成車メーカーにも好影響が及ぶ。一般機械・精密機械の分野でも、日本から欧州に輸出する「プロペラの部品」や「リチウムイオン電池」などの価格が下がることで、欧州メーカーは恩恵を受ける。

第二に、とりわけ食料品については、欧州から日本への輸出が大幅に増加することが期待される。典型例はワインだ。07年に締結されたチリと日本のEPAでは、「12年間で関税を徐々にゼロにする」ことが決まった。この効果で、15年には、わが国のチリからのワインの輸入は、フランスからの輸入を上回った。今後、フランス産のワインに対する日本の輸入関税が下がることで、欧州から日本へのワインの輸出が急増する可能性があるだろう。

筆者は、今後日EU・EPAが切り開くであろう、新たな地平線に大きな期待を寄せている。われわれは、トランプ大統領が仕掛けた「貿易戦争」が、日EU・EPAの締結、中国の自動車関税の引き下げ(25%→15%)、英国やタイがTPPへの関心を示し始めたことなどといった、多くの「副産物」を生んだ点を見逃すべきではなからう。

(7月23日執筆)



熊谷 亮丸／くまがい・みつまる

1966年生まれ。1989年東京大学法学部卒業。1993年東京大学大学院法政学研究所修士課程修了。2016年ハーバード大学経営大学院AMP(上級マネジメントプログラム)修了。日本興業銀行調査部などを経て、2007年大和総研入社。2014年同社・執行役員チーフエコノミスト。2018年より現職。財務省、総務省、内閣官房、内閣府、参議院などの公職を歴任。2018年より経済同友会幹事。2011年より株式会社財界研究所「財界賞・経営者賞」選考委員会 選考委員。テレビ東京「ワールドビジネスサテライト」レギュラーコメンテーターとしても活躍中。





# 法律への適合に留まらない 「安全性への適応」とは……

公益社団法人日本消費生活アドバイザー・コンサルタント・相談員協会  
(通称NACS)  
消費生活研究所所長 戸部 依子

今年6月に起きた大阪北部地震で、小学校のブロック塀が倒れて児童が下敷きになるという痛ましい事故が起きました。このブロック塀は構造や強度の上で法律の基準に適合していないとの情報がありますが、これに加えて消費者として重要だと感じたのは、実質的な安全性の確保と予防的視点での管理の問題についてです。

建築物の安全性について「既存不適格」という法的措置があります。設置当初は適法であっても、その後、法律の安全基準が厳しくなり、法律改正後の基準を満たさない場合に取り除かれる措置です。建築物は安全基準が変わっても、場所の確保や費用面での問題、日常生活や業務への影響などを考慮すると、すぐには建て替えなどの抜本的対応が難しい場合が多々あります。そのため、法律改正前に建てられた建築物や設置物は例外措置が取られます。これは、確かに現実的な措置でしょう。しかし、実質的な安全性の確保という点では、何か対応が必要なのではないでしょうか。

「既存不適格」の事例の一つとして、危害防止装置が装着されていない防火シャッターがあります。危害防止装置とは防火シャッターが降下している際、シャッターに人が挟まれないように人や物があるときはそれらへの危険を察知してシャッターの降下が停止するというものです。降下するシャッターに小学生が挟まれた事故事例を反映し、危害防止装置の装着が義務化されました。

しかし、2005年12月以前に設置された防火シャッターは、「既存不適格」により危害防止装置の装着義務は課されません。従って、そのまま使い続けるという判断もあるでしょうが、使い続けることのリスクを認識すれば、設置者は代替案を検討することも必要

ではないでしょうか。具体的には、不特定多数の人が集まる公共施設の管理者は、万一、火災発生により防火シャッターが作動する事態となったときに子どもや高齢者がシャッターの下を速やかに通れるように援助する対応や、別の避難経路を確保する対応もあるでしょう。

つまり、日頃から発生し得る危害を予測し、その影響を低減するための処置を準備しておくことが重要なのです。建築物に限らず、また、法律などの規制のいかんにかかわらず、常に製品やサービス、設備などの実態を見て、使う人、使う場面によって対応することが組織には求められているということです。

安全基準への適合状態も、ある時期までは問題がなくても老朽化や環境変化により変わります。これまで問題がなかったからこの先も安全性が保たれる、ということではありません。常に、検証と見直しが必要だということです。設備や施設の構造や性質、それらの安全性に影響する要素、使い方との関係などをよく知り、経年劣化や設置環境、昨今では自然環境の変化による安全性への影響まで予測し、管理の程度を見直すなど、場面に応じた適応力が組織に求められています。また、一方で消費者も使用者として安全性への認識を持ち、使い方に潜在するリスクを学ぶことも重要であると感じております。



戸部 依子／とべ・よりこ

大阪府生まれ、消費生活アドバイザー12期。近畿大学農学部食品栄養学科、慶應義塾大学法学部法律学科卒業。ライオン株式会社の研究開発本部および品質保証部を経て、現在に至る。医薬品、食品、医療分野の品質保証、食品安全に関する研究とマネジメントシステム認証審査業務に携わっている。

※掲載の価格は全て税込です。

## セミナー・教育

従業員定着と豊かな老後資金確保をめざして  
～活用しよう確定拠出年金(DC)入門編～

確定拠出年金制度の活用方法や60歳以降の生活のために従業員自らが税制優遇措置を活用し効率的に資産形成できる方法などをご案内いたします。



●日時=9月21日(金)14:00~16:00  
●会場=当所501会議室●対象=福岡県下中小企業の総務・人事担当者等●講師=りそな銀行年金業務部 藤原 弘明氏●内容=第1部 公的年金をめぐる環境、最近のDC導入事例のご紹介、第2部 福商確定拠出年金(DC)プランの概要、第3部 確定拠出年金法改正のポイントについて、第4部 個別相談会●参加費=無料●定員=50名(先着順)●お問い合わせ=会員組織・共済グループTEL 092-441-2845

## 検定試験

申込方法などについては  
当所HPをご覧ください。



検定・企業研修グループ TEL 092-441-2189

第150回 1~3級  
日商簿記

試験日 11/18  
(日)

簿記は、企業の経営活動を記録・計算・整理して、経営成績と財務状態を明らかにする技能です。●申込期間=9月21日(金)~10月15日(月)●受験料=1級 7,710円、2級 4,630円、3級 2,800円●検定対策講座あり

第45回 1~3級  
カラーコーディネーター

試験日 12/2  
(日)

実践的・理論的な色彩の知識が身につく、説得力をもった色彩計画やイメージ戦略が可能になります。●申込期間=9月18日(火)~10月19日(金)●受験料=1級 9,440円、2級 7,340円、3級 5,250円

第214回 1~6級  
珠算能力

試験日 10/28  
(日)

そろばんを学習することで計算力や暗算力はもとより、集中力や持久力・記憶力なども養われ学力全体の向上が期待できます。●申込期間=9月12日(水)~9月14日(金)●受験料=1級 2,300円、2級 1,700円、3級 1,500円、4~6級 1,000円  
※福岡珠算振興会ホームページでは、そろばん教室(認定塾)をご紹介します。  
<http://www.fukuoka-soroban.com/>

第44回 1~3級  
ビジネス実務法務

試験日 12/9  
(日)

コンプライアンス管理、リスク回避の取り組みに最適。法務部門に限らず、営業・販売・総務・人事、あらゆる職種の方が受験しています。●申

込期間=9月25日(火)~10月26日(金)●受験料=1級 10,800円、2級 6,480円、3級 4,320円

第41回 1~3級  
福祉住環境  
コーディネーター

試験日 11/25  
(日)

医療・福祉・建築の知識が体系的に幅広く身につく、住宅の購入やリフォーム、介護の現場において、的確なアドバイスができるようになります。●申込期間=9月11日(火)~10月12日(金)●受験料=1級 10,800円、2級 6,480円、3級 4,320円●検定対策講座あり  
※対策講座のお問い合わせは、福岡地区職業訓練協会まで(TEL 092-671-6831)

第8回  
ビジネスマネジャー

試験日 11/11  
(日)

「人と組織のマネジメント」「業務のマネジメント」「リスクのマネジメント」の3つの柱を学ぶことで、管理職に求められる総合的なマネジメント知識を体系的に習得できます。●申込期間=8月28日(火)~9月28日(金)●受験料=6,480円

第25回 Ⅰ~Ⅲ種  
メンタルヘルス・  
マネジメント

試験日 11/4  
(日)

働く人たちの心の不調の未然防止と活力ある職場づくりを目指して、職場内での役割に応じて必要な知識や対処法を習得します。●申込期間=8月29日(水)~9月28日(金)●受験料=Ⅰ種 10,800円、Ⅱ種 6,480円、Ⅲ種 4,320円

## イベント



博多伝統芸能館 公演(9月開催)

博多の伝統芸能を身近に感じてみませんか? 博多芸妓、博多民謡協会の唄や舞を楽しみ、簡単なお座敷遊びまで体験していただけます!!



【①2団体出演 90分公演】●日時=9月14日(金)15:30~17:00●出演団体=博多芸妓、博多民謡協会●参加費=5,000円(お一人様)【②博多芸妓出演 60分公演】●日時=9月22日(土) [第1部] 13:30~14:30 [第2部] 15:00~16:00●出演団体=博多芸妓●参加費=3,000円(お一人様)【①②共通】●場所=博多伝統芸能館(福岡市博多区冷泉町2-20)●定員=各回20名(先着順)●お問い合わせ=博多伝統芸能振興会(地域振興部内) TEL 092-441-1118(当日080-2705-5462)

## 福商優待サービス

会員事業所の従業員の方なら  
どなたでもお申し込みいただけます。



会員組織・共済グループ TEL 092-441-1114



島津亜矢特別公演

●優待内容=特別先行販売【A席】13,000円、【B席】7,000円●対象日程=2019年1月15日(火)13:00~、1月20日(日)11:00~、1月26日(土)16:00~●申込締切=10月31日(水)●場所=博多座●申込方法=当所HPにてお申し込み※各日先着10名



劇団四季『ソング&ダンス65』

●優待内容=会員限定割引【S席】10,800円→9,720円●申込締切=各公演日の2週間前まで●場所=キャナルシティ劇場●申込方法=当所HPにてお申し込み  
※2歳以下のお子様につきましては、劇場内への入場をお控えいただいております。(膝の上にお子様を抱いての観劇もご遠慮ください。)



Photos Martin Girard, Pierre Manning shootstudio.ca © 2014 Cirque du Soleil

シルク・ドゥ・ソレイユ  
ダイハツ キュリオス 福岡公演

●優待内容=[SS席]特別割引あり(日程・曜日・時間帯により料金が異なりますので、詳しくはHPをご確認ください)●対象日程=2019年2月16日(土)~3月19日(火)●申込締切=12月7日(金)●場所=福岡ビッグトップ(筥崎宮外苑)●申込方法=当所HPよりパスワード[kurios19]を入力の上、お申し込み





従業員の退職金準備のために

# 特定退職金共済制度

メリット

〈新企業年金保険〉

- ① 将来必要な従業員の退職金を月々の掛金払込により、計画的に準備、1,000円単位で掛金を設定いただけます
- ② 月額掛金は 10 1,000円～ 30 30,000円まで損金または必要経費に算入できます(法人税法施行令第135条・所得税法施行令第64条)
- ③ 退職一時金は退職所得控除の対象となります  
(所得税法第31条 同法施行令第72条・第76条・第183条)  
※記載の税務取扱は平成30年2月現在の税制に基づくものです。  
今後、税務の取扱が変わる場合もあり、将来を保証するものではありません。
- ④ パート従業員もご加入いただけます
- ⑤ 国の制度(中小企業退職金共済)との重複加入も認められます  
(ただし、他の特定退職金共済制度との重複加入はできません)
- ⑥ 新規加入事業所に限り、過去勤務通算の取扱いができます
- ⑦ 公共工事入札(建設業関係)に係る経営事項審査の加点評価対象となります
- ⑧ 簡単な手続きでご加入いただけます

月額掛金30,000円(30口)で30年加入の場合

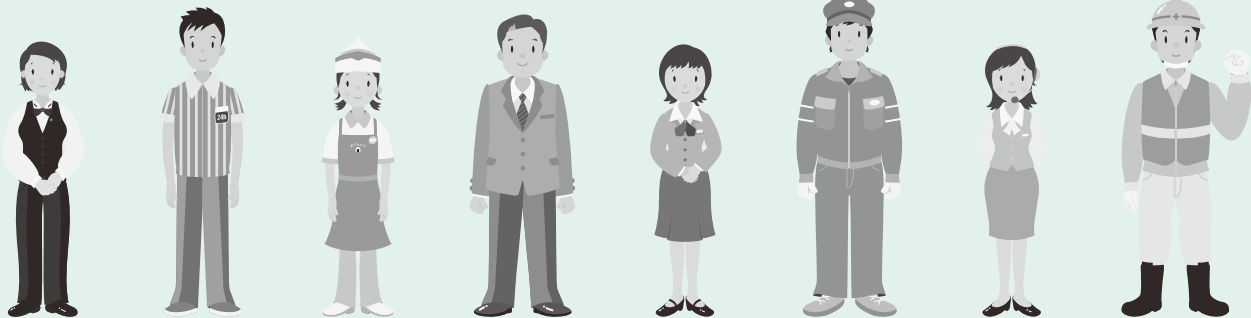
基本退職一時金額

約 **1,130** 万円

※特定退職金共済制度規約に基づく金額ですが、経済変動や委託保険会社・委託割合の変更等により将来変更されることがあります。

●受取人は加入従業員です。  
事業主にはいかなる場合であってもお支払いできません。  
(所得税法施行令第73条第1項第4号)

※特定退職金共済制度導入にあたり、退職金規程等の作成をご検討の場合は、福岡商工会議所2階経営相談窓口の専門家にご相談いただけます。



◎加入する場合には、全従業員を加入させるようにしなければなりません。

◎掛金は全額事業主負担となります。

◎ご加入にあたっては、所定のパンフレットを必ずご覧下さい。

※この資料は、平成30年2月現在の制度内容に基づき記載しており、将来、変更となる場合があります。

**特定退職金共済制度の資料請求** 福岡商工会議所 会員組織・共済グループ FAX.092-441-2810

事業所名	ご担当	TEL	-	-
------	-----	-----	---	---

ご記入いただく個人情報は、当所と提携する委託保険会社の担当者が共済制度のご案内をお届けする目的にのみ利用させていただきます。

委託保険会社  
(平成30年2月現在)

委託保険会社および委託割合

(順不同)

大同生命保険株式会社 (80.30%)	アクサ生命保険株式会社 (12.50%)
住友生命保険相互会社 (3.20%)	日本生命保険相互会社 (3.10%)
第一生命保険株式会社 (0.80%)	ジブラルタ生命保険株式会社 (0.10%) (旧 AIG エジソン生命保険株式会社)

当所取扱欄



	営業内容/事業所名	PR/所在地	電話番号
東区	ファイナンシャルプランナー <b>松下彰博</b>	『黒字のダム作り』売上増・経費減・運用益アップをご支援します 福岡市東区菅松1-15-5-901	092-629-2438
	総合不動産業 <b>(株) 平和地建</b>	お客様へ最善の「暮らし」提案を通し、地域活性化に貢献します 福岡市東区二又瀬20-9	092-624-7739
	加工食品販売 <b>ソントン(株) 九州販売部</b>	当社はジャムやクリームを提供し、豊かな食文化の発展に貢献します 福岡市東区箱崎心頭3-3-16	092-641-3771
	写真・ビデオ撮影業 <b>(株) ジェイクリップ</b>	写真・ビデオ・ドローン撮影、PRビデオ制作、お受けします 福岡市東区松島3-9-15-508	092-622-9559
博多区	韓国の製品などを輸入 <b>(株) チョルス</b>	韓国で一番有名な塩の生産地域と独占契約を結んだ唯一の会社です 福岡市博多区博多駅前2-19-17	092-477-8141
	事務請負 <b>office support ポケット</b>	貴社の情報を大切にします。煩雑な事務処理はお任せください 福岡市博多区博多駅前2-19-17 トーカン博多第5ビル312号	—
	鯖料理 <b>博多鯖鉄</b>	五島鯖を使った新鮮な料理を作る店です 福岡市博多区博多駅前3-17-18 近藤ビル1階	092-481-5559
	英会話スクール <b>Journeys English Studio</b>	初心者からビジネス英語まで企業のニーズに合わせたレッスンが可能 福岡市博多区博多駅前1-16-23 元気ビル	092-262-5581
	経営コンサルティング業(中小企業診断士) <b>経営科学研究所</b>	基幹システムから手軽なクラウド導入まで丁寧に支援します 福岡市博多区博多駅前1-10-18 シャンブル博多第2 205号室	092-414-3300
	券売機、入退場ゲート、適温配膳車 製造・販売事業 <b>(株) Fujitaka 福岡支店</b>	飲食店向け設備、内装、物件情報は弊社にお任せください 福岡市博多区博多駅前3-14-8	092-441-1385
	海外OEM・ODM生産(樹脂・金属加工) <b>(株) 上海TOHO</b>	中国・台湾製部材調達やOEM生産にお困りでしたら、お手伝いします 福岡市博多区博多駅前3-19-17-601	092-555-3628
	イベント <b>(株) E&amp;P</b>	写真を文化に。撮影を通して笑顔をつくる会社です 福岡市博多区博多駅前5-25-11	092-982-3560
	輸入 <b>(株) サンケイディライト</b>	LED照明、イルミネーション販売、企画立案行ってます 福岡市博多区博多駅前6-2-30	092-432-6688
	日本留学斡旋 <b>(株) ICO Japan 福岡支店</b>	ベトナムと日本の架け橋、人材を通しての国際貢献！ 福岡市博多区山王1-11-35 スクラム5 503号	092-409-2213
イベント企画 <b>Chou Chou</b>	各種イベント・パーティー・プライダル司会を承ります。お気軽にご連絡ください 福岡市博多区上川端町9-173-301	092-982-4509	
旅行業 <b>(株) JRT 瀛遊国際</b>	日本の美しさをもっと世界中に宣伝することを目指しています 福岡市博多区奈良屋町1-1 ヤシマ博多ビル806	092-409-2568	
税務相談、税務申告、記帳代行、他税理士業務全般 <b>古賀照章税理士事務所</b>	開業支援・記帳指導・税務顧問・相続税申告相談他お気軽にご相談ください 福岡市博多区堅粕5-5-16	092-985-1898	
足踏み器の販売 <b>健幸ライフ(株)</b>	一日5分で歩行不足を解消！座ったままで5分で1000歩！？ 福岡市博多区東比恵1-2-3	092-260-8941	
中央区	経営コンサルティング <b>(株) ガルベラ・パートナーズ 福岡支店</b>	労務・税務・法務・経営の悩みをワンストップで対応します 福岡市中央区天神1-15-5 天神明治通りビル8階	092-781-2131
	クーポンアプリ オリジナルアプリ等の集客アップツール <b>レビウス</b>	経費削減と集客アップツールのご提案 福岡市中央区天神2-3-10-716	092-577-0173
	美容業 <b>(株) SOHO WEST</b>	オシャレなのにロープライスな美容室です 福岡市中央区大名2-1-57 シーエスビル4階	092-711-8878
	ホテル業 <b>ホテルモントレ(株) ホテルモントレ ラ・スール福岡</b>	少人数の会食〜立食で150名、スクールで120名までの会場を完備 福岡市中央区大名2-8-27	092-726-7111
	飲食店 <b>味彩いそぎ</b>	ふぐ、あら、おこぜ料理が自慢です 福岡市中央区薬院1-7-1 角屋ビル1階	092-732-9278
	洋服販売 <b>diti</b>	洋品販売をしています 福岡市中央区平尾3-1-4 羽野ビル103	080-2792-7674
	飲食店 <b>ピストロブルー</b>	糸島産の野菜を中心に自家製のピクルスなど体にやさしい料理 福岡市中央区平尾4-5-3-101	092-524-5576
	不動産・商業登記手続 <b>よこやま司法書士事務所</b>	いつもニコニコ寄り添う姿勢のよこやま司法書士事務所です 福岡市中央区大手門1-8-20-403号	092-791-4063
	民事、商事、刑事に関する弁護士業務 <b>ハーモニー&amp;ジャスティス法律事務所</b>	クライアントに寄り添い、最善の問題解決を目指しています。ご相談ください！ 福岡市中央区大手門3-4-5 増田福岡ビル2階	092-751-2804
	南区	フェイシャルのサービス(施術) <b>リラクゼーション ルームランプ</b>	究極のデトックス！かっさが受けられる店。テレビでも話題のかっさ 福岡市南区長住4-2-27 インパルス長住203



## お知り合いの方をご紹介します!

福岡商工会議所では会員増強に取り組んでいます!!

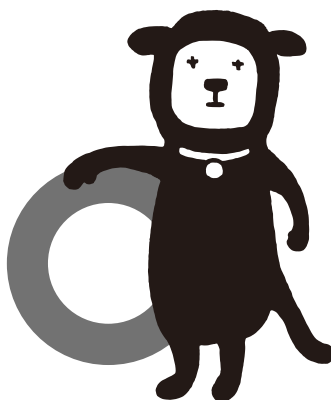


	営業内容/事業所名	PR/所在地	電話番号
南区	訪問介護事業所経営 <b>(株) ワント</b>	一人ひとりに寄り添いあたたかい介護を届けます 福岡市南区大橋 2-25-5 Axis 大橋 301	092-215-6555
	高齢者見守り事業 <b>(株) あんしんサポート</b>	高齢者の安否確認や見守りサービスならあんしんサポートへ 福岡市城南区飯倉 1-6-25	092-843-1881
城南区	飲食業(定食の販売) <b>(株) MK カフェ</b>	古民家カフェのような和の空間で楽しめます 福岡市西区福重 1-13-5	092-883-5667
西区	呉服卸 <b>いふく(株)</b>	呉服問屋として、着物、帯など多種、多数揃えています 大野城市筒井 2-10-1	092-501-1501
大野城市	在宅清掃 <b>ピカソライフワーク</b>	人や自然環境に優しい洗剤を使用して清掃します 糟屋郡志免町南里 3-11-26 コーポ南里A201号	092-710-8260
糟屋郡	菓子製造・卸販売 <b>Le.plan.de.AK</b>	グラノーラ&焼き菓子のお店 鹿児島県南九州市頌娃町別府 5080	0993-23-1887
鹿児島県	英語能力の測定・評価(TOEIC事業) <b>一般財団法人国際ビジネスコミュニケーション協会 大阪事業所</b>	TOEICプログラムを通して人と企業の国際化に貢献しています 大阪府大阪市中央区博労町 3-6-1 御堂筋エスジービル	06-6258-0222
大阪府	各種イベントの企画・制作・運営 <b>一般社団法人MJ</b>	町おこしやシナジーをお考えの方、弊社企画をご活用いただけます 東京都港区芝浦 4-16-23 AQUACITY 芝浦 9階	050-5846-6127
東京都			

	営業内容/事業所名
東区	港湾運送業 <b>博菱港運(株)</b>
	運送業 <b>(有) 大盛運送</b>
博多区	管工事業 <b>(株) ミヤビ工業</b>
	ソフトウェアの開発 <b>(株) グレス</b>
中央区	各種代理店業 <b>(株) 福岡エージェンシー</b>
	建築用鋼製下地材の製造販売 <b>(株) 桐井製作所 福岡営業所</b>
	旅行サービス手配業 <b>アジアジャパンブリッジ(株)</b>
設計事務所 <b>戸田設計事務所</b>	
雑貨・筆記具の輸入卸売・小売 <b>インターアクト(株)</b>	

	営業内容/事業所名
中央区	コンサルタント業 <b>オフィスここから</b>
	「パチンコプレス」の発刊、運営 <b>(株) FLAP MEDIA</b>
南区	靴製造・販売 <b>Corno blu(同)</b>
	外国人技能実習生監理事業 <b>九州異業種交流(協)</b>
城南区	広告代理業 <b>(株) アポロデザイン</b>
	一般飲食店 <b>麺屋じゃらじゃら堂</b>
早良区	フォルクスワーゲンの中古車販売 <b>(株) ティースタイル</b>
	ケーキ販売 <b>Cheek</b>
医療機器販売業 <b>(有) ケイツーコンタクト</b>	

	営業内容/事業所名
西区	建設業 <b>(株) グリーンマクス</b>
	一般貨物運送事業 <b>(有) 九州輸送</b>
糟屋郡	建築(鉄金工事・土木工事) <b>(株) 創建</b>
筑紫野市	公共工事の中の下水道工事(本管)の地盤改良工事 <b>(株) 藤野基礎</b>
宗像市	空調設備の保守・修理 <b>(有) 松永エンジニアリングファーム</b>
遠賀郡	新車・中古車販売 <b>ガレージミスト</b>
佐賀県	みかんの栽培と販売 <b>恵味香</b>
長崎県	しっぽく料理仕出し <b>山口仕出し店</b>
ギフト商品卸・小売 <b>エスジーエス(株)</b>	



# 税務Q&A



## 相続税の小規模宅地等特例の見直し(特定居住用宅地等を中心として)

九州北部税理士会 福岡支部 調査研究委員会 山本 教貴  
(ホームページ <http://www.kyuhokuzei-fukuoka.jp/>)



私は、国内で親と同居していませんが、相続の際に、被相続人である親と同居してなくても居住用として土地の評価減ができる場合があると聞きました。この制度の概要と平成30年度の税制改正で見直しが行われた点について教えてください。



### 1. 相続した居住用の宅地等の価額の特例について

個人が相続で取得した財産のうち、被相続人等の居住用として使用していた宅地等で、一定の要件を充たす場合には限度面積330㎡までの部分については、相続税の課税価格に算入すべき価額の計算上、80%を減額します(「特定居住用宅地等の特例」)。

これは、被相続人が自宅として居住していた土地は、相続人にとっても生活基盤となる重要なものであるところ、多額の相続税がかかる例えは売却せざるを得なくなる可能性があるため、生活を維持する観点から、大幅な評価減をすることができる特例を設けているものです。

例えば、居住用宅地の敷地面積が300㎡、評価額3,000万円の土地であれば、80%の2,400万円の相続税評価が減額され、評価減後の600万円が相続税の課税対象ということになります。このように適用できる場合には、大きな節税が可能となる特例です。

### 2. 同居していない親族の要件について

特定居住用宅地の特例については、(1)被相続人の配偶者、(2)被相続人と同居していた親族、(3)被相続人と同居していない親族、のいずれかに該当すれば、適用できる可能性があります。それぞれについて要件は異なります。

ご質問のケースは、(3)被相続人と同居していない親族(持ち家に居住していない者という意味で「家なき子」と呼ぶ場合があります)です。配偶者や同居している親族の場合より厳格な、以下の①から③要件のすべてを充足

することが求められます。

- ① 被相続人に配偶者や同居している親族がないこと
- ② 相続した人は、相続開始前3年以内に自己又はその配偶者の所有する家屋に居住したことがないこと
- ③ その宅地等を相続税の申告期限まで有していること

### 3. 平成30年度改正

なお、平成30年の税制改正で、いわゆる「家なき子」の対象の範囲から次の①、②に掲げる者が除外されました。(平成30年4月1日以後開始する相続より適用となります。)

- ① 相続開始前3年以内に、その者の3親等内の親族またはその者と特別な関係のある法人が有する国内にある家屋に居住したことがある者
- ② 相続開始時において居住の用に供していた家屋を過去に所有していたことがある者

これは、自宅を親族や特別な関係のある会社等に譲渡することにより、いわゆる「家なき子」の要件を満たすものとして申告する事案があり、問題になったためとされています。

この改正により、例えば、別居している子に持ち家がある場合に、その子の家屋を孫に贈与等を行うことにより、実家を相続するような事案には、本特例の適用ができなくなります。

以上のように、本特例については、要件も複雑であり、適用できるかについては、事実関係の詳細な確認が重要になります。早めにお近くの税理士にご相談ください。

相続税?





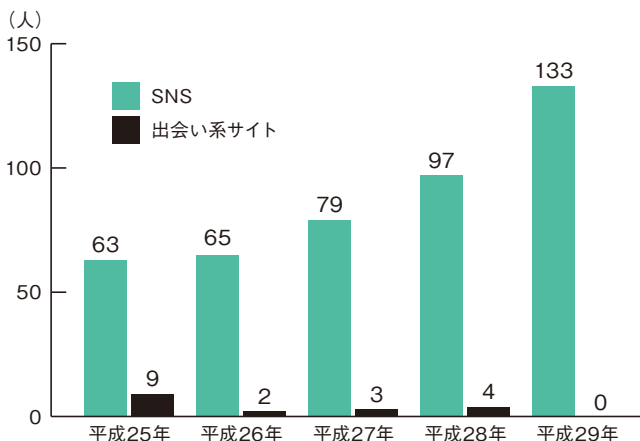
# STOP!

## インターネットの犯罪被害

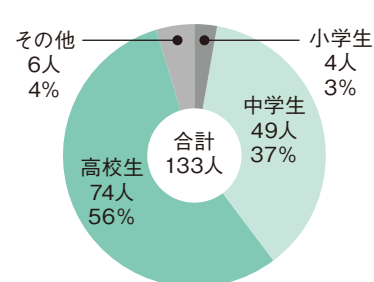
～あなたのお子さんは大丈夫?!～

近年、スマートフォン等の普及に伴い、SNS等に起因した少年の犯罪被害が増加しています。

### 【福岡県の過去5年間における被害少年の推移】



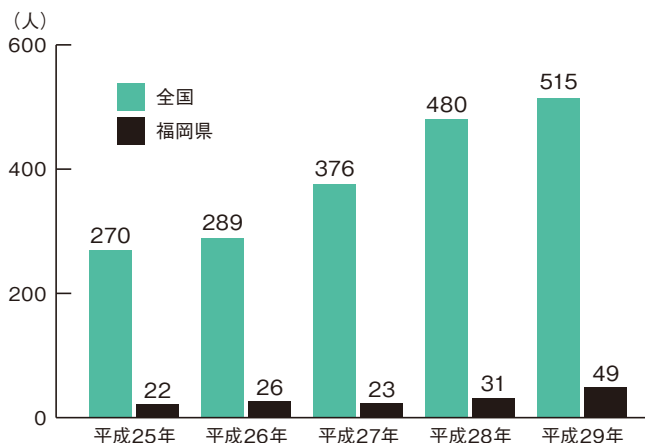
### 【被害少年の学職別】



平成29年中に県内でSNS等に起因する犯罪被害に遭った少年を学職別に見ると、中学生と高校生が約9割を占めています。

### 【自撮り被害の増加】

少年が、SNS等を通じて知り合った面識のない者にだまされたり、脅されたりして、自分の下着姿や裸をスマートフォン等で撮影させられた上、メール等で送られるという児童ポルノ事犯の「自撮り被害」が増加しています。



### 〈子どもをネット被害から守るために〉

#### 【スマートフォンにもフィルタリングを設定しましょう!】

「青少年が安全に安心してインターネットを利用できる環境の整備等に関する法律」が一部改正され、スマートフォンへのフィルタリング設定が義務化されました。また、「福岡県青少年健全育成条例」により、スマートフォン契約時にフィルタリングを設定しない場合、保護者に対し、書面で正当な理由を販売事業者へ提出することが義務付けられました。



スマートフォンを安全に安心して利用するため、フィルタリングを設定するとともに、「パスワードは保護者が管理する」、「使用する場所や時間を決める」など家庭のルールを話し合って決めましょう。

詳しくは、[福岡県青少年健全育成条例](#) [検索](#)

#### 【「生徒のネット非行及び犯罪被害防止啓発」DVD・マニュアルを制作しました!】

福岡県警察本部少年課では、県及び政令市教育委員会等と協働して、広報啓発動画(DVD)及びマニュアル教材を制作しました。

この教材は、県警で実際に取り扱った事例を基にドラマ化したもので、生徒がネットの危険性や特性を学ぶことができる参加型の教材となっています。



動画及びマニュアルは、県警ホームページに掲載しています。ぜひ、ご覧ください。

詳しくは、[生徒のネット非行及び犯罪被害を防止するために](#) [検索](#)

お問い合わせ先

福岡県警察本部少年課  
TEL 092-641-4141



将来像がイメージできる「パッケージ&amp;クラウドサービス」イベント

# 奉行クラウド フォーラム 2018

in FUKUOKA

2018 **10/19** 金

9:30~17:30

事前登録制

参加費無料

ホテルニューオータニ博多 3F  
〒810-0004 福岡市中央区渡辺通1-1-2お申込→ <https://www.obc.co.jp/f2018/fukuoka>

施行まで残り1年!

1

消費税10%改正・  
軽減税率すべての課税事業者が数年にわたる  
長期的な対応を求められる。

A-3 13:10~14:10

消費税10%改正・軽減  
税率制度導入まであと1年企業が今からやるべき対策ポイントを  
税理士が徹底解説!

消費税改正

アクタス税理士法人 代表社員 税理士 加藤 幸人 氏

来年4月より施行開始!

2

働き方改革

法令を遵守し、長時間労働の抑制に  
向けた具体的な対策が必要に。

A-2 11:30~12:30

押さえておきたい  
「働き方改革関連法」  
5つのツボ<法令編>  
企業に求められる備えを  
専門家がわかりやすく解説!

働き方改革

社会保険労務士法人 SignPost 代表社員  
特定社会保険労務士 山田 真樹 氏

生産性向上に必要不可欠!

3

クラウド・IT

2つの大きな法改正によって企業の  
業務はさらに複雑化。生産性向上の  
実現には、IT活用が必要不可欠に。

C-1 10:00~11:00

AI・RPA・IoT  
最新テクノロジーがもたらす  
業務の変革を徹底解説

日本アイ・ピー・エム株式会社

迫りくる環境変化に奉行クラウドで立ち向かう!

今年の奉行クラウドフォーラムのテーマは

「みんなの本音に本音で答える」

アンケートで皆さまからお聞きした(本音)を元に

3つの解決!!

セミナーで! 展示会場で! デモ実演で!

全15セミナー  
をご用意!

A-1 10:00~11:00

元「マルサ」東京国税局査察部が助言する!  
三税務署の署長を務めた  
プロだからわかる、  
脱税のにおいと  
税務調査ポイントの  
対策方法を大公開!

熊丸雅高税理士事務所 税理士 熊丸 雅高 氏

A-4 14:40~15:40

<元 労基署監督官に聴く!>  
労働基準法改正で労働基準  
監督署の指導はどう変わる?  
具体的事例にみる法改正後における

労基署対策のポイント

労基署対策

しのはら労働コンサルタント  
特定社会保険労務士 篠原 宏治 氏

B-1 10:10~11:10

中小企業でもすぐに取り組める!  
"身近な"働き方改革の  
実践的手法と成功のコツ

働き方改革

社会保険労務士法人アドバンス  
代表社員 所長 伴 芳夫 氏

→展示会、セミナー受講のお申込など、詳しくはWEBでチェック!

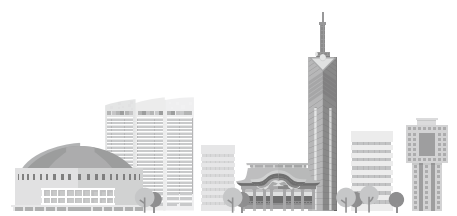
奉行フォーラム

検索

主催: (株)オービックビジネスコンサルタント  
福岡市博多区冷泉町2-1 博多祇園M-SQUARE 9F  
TEL: 092-263-6091 FAX: 092-263-6099

Bugyo Cloud Forum 2018





対前年同月比(▲減)

世帯数(※1)	804,337 世帯	1.6	福岡市統計調査課
人口(※1)	1,577,973 人	0.8	
消費者物価指数(福岡市)(※2)	101.2	0.6	総務省「消費者物価指数」(平成27年=100)
消費者物価指数(全国)(※2)	100.9	0.7	
1世帯1か月間の消費支出(全国)(※2)	267,641 円	▲0.4	総務省統計局「家計調査報告」
新車販売台数	11,726 台	3.1	福岡県自動車販売店協会(福岡県内登録車)
百貨店 売上高	18,863 百万円	▲4.2	日本百貨店協会(市内4店)
// 売場面積	174,686 m <sup>2</sup>	0.0	
公共工 件 数	827 件	1.0	西日本建設業保証福岡支店(福岡県内)
// 請負高	41,401 百万円	▲2.4	
新設住宅着工数(※2)	1,402 戸	0.3	福岡市建築指導課
預金残高	23,437,994 百万円	4.0	福岡銀行協会(一部福岡市外を含む)
貸出金残高	15,236,025 百万円	2.0	
信用保証 件 数	1,231 件	4.7	福岡県信用保証協会(福岡市および近郊)
// 保証高	14,857 百万円	9.5	
福岡商工会議所 融資斡旋件数	27 件	▲10.0	当所経営支援グループ
// 額	232 百万円	26.8	
企業倒産 件 数	23 件	43.8	帝国データバンク福岡支店(福岡県内1,000万円以上)
// 負債額	1,121 百万円	44.5	

\*各数字は当月末現在。ただし、(※1)は翌月1日現在、(※2)は前月末、(※3)は前々月末の数字。  
\*「-」は誌面校了日時点での未発表分です。数値につきましては、お問い合わせください。  
\*「訪日外客数」と「九州 入国外国人数」の算出方法は異なる。

対前年同月比(▲減)

有効求人倍率(福岡県)	1.65 倍	10.0	
有効求人数(福岡県)	126,233 人	8.3	福岡労働局「雇用失業情勢」
有効求職者(福岡県)	83,844 人	▲1.9	
完全失業数(全国)	168 万人	▲12.5	
福岡都市高速道路通行台数	— 台	—	福岡北九州高速道路公社(日平均による前年同月比)
博多駅乗降人員 新幹線	1,441,688 人	4.4	JR西日本
地下鉄博多駅 乗降人員(※2)	4,843,412 人	5.2	
// 天神駅 // (※2)	4,444,240 人	5.2	福岡市交通局
// 天神南駅 // (※2)	901,599 人	6.1	
西鉄福岡天神駅乗降人員	4,212,349 人	0.2	西日本鉄道
福岡空港乗降客数 国内線(※2)	1,411,911 人	3.5	国土交通省福岡空港事務所
// 国際線(※2)	530,394 人	12.8	
外国貿易 輸出(九州経済圏)	7,305 億円	▲4.3	門司税関
// 輸入(九州経済圏)	6,003 億円	13.9	
博多港入港船舶(外航・内航合計)(※3)	— 隻	—	福岡市港湾空港局
博多港船舶乗降人員(外航・内航合計)(※3)	— 人	—	
旅券発行総数	17,577 人	20.7	福岡バスポートセンター(福岡県内)
訪日外客数(全国)	2,832,000 人	5.6	日本政府観光局(JNTO)
九州 入国外国人数(14条上陸含む)(※3)	404,071 人	6.5	法務省「出入国管理統計」より九州観光推進機構にて集計
福岡県 延べ宿泊者数(外国人+日本人)(※3)	1,209,480 人	▲2.9	観光庁「宿泊旅行統計調査」より九州観光推進機構にて集計

PR

### 高年齢退職予定者キャリア人材バンク事業

公益財団法人産業雇用安定センターは、高齢社会が急速に進展する中、生涯現役社会の実現に向けて、無料で高年齢退職予定者等のキャリア等を登録し、その能力の活用を希望する事業者を紹介することにより、高齢者の就業を支援します。

#### キャリア人材バンクの求人情報と登録者

高年齢者の能力・経験の活用を希望する事業者

66歳以降も働き続けられる就業について  
産業雇用安定センターが仲介・あつせんします

自らの能力・経験を生かし66歳以降も働くことを希望する方

**キャリア人材バンク求人情報**

以下のいずれにも該当する受入情報が対象です

- 66歳以降も働き続けることが可能なもの
- 採用者の能力・経験が活かせるもの
- 採用後の雇用期間が1年以上見込まれるもの

**キャリア人材バンク登録情報**

事業主登録の場合	個人登録の場合
<p><b>対象者</b></p> <p>60歳以上の在職者の方で</p> <ul style="list-style-type: none"> <li>雇用契約期間の満了(※)後に再就職を希望する</li> <li>66歳以降も働くことを希望する</li> </ul> <p>※定年、継続雇用終了、有期雇用契約期間満了により離職する場合はいいます</p>	<p><b>対象者</b></p> <p>60歳から65歳の誕生日までの方で</p> <ul style="list-style-type: none"> <li>在職者または離職者(※)で再就職を希望する</li> <li>66歳以降も働くことを希望する</li> </ul> <p>※本事業の離職者とは離職後1年以内の方をいいます</p>

登録・問合せ先



公益財団法人 **産業雇用安定センター**

福岡事務所 〒812-0011 福岡市博多区博多駅前 2-1-1 福岡朝日ビル 6階

☎ 092-475-6295

北九州駐在 〒802-0004 北九州市小倉北区鍛冶町 1-10-10 大同生命北九州ビル 7階

☎ 093-531-7806



経理や記帳がよく分からないので、教えてほしい。

経理事務を自力でできるようにになりたい。

福岡商工会議所の

# 無料記帳指導

を受けてみませんか？



記帳指導員(福岡税務相談所指導員、税理士等)が無料で記帳・税務等の指導をいたします。

対象者

- ・福岡市内で事業を行っている小規模事業者(個人・法人)※
  - ・3回以上指導を受けて頂ける方
- ※従業員数が「商業・サービス業(宿泊業・娯楽業は除く)は5人以下」「その他製造業等は20人以下」

申込

- ①当所ホームページより申込書をダウンロードの上、FAXでお申し込みください。
- ②お申し込み後、支援開始まで2週間ほどお時間を頂きます。
- ③申込書原本は、初回指導日に、記帳指導員へ直接お渡しください。

お申し込みはこちら→ [福商](#) [記帳継続指導](#) [検索](#)

\*記帳等に関するやり方等の指導を行うものです。申告や決算の代行・具体的な金額の算出等を行うものではありません。



お問い合わせ/経営支援グループ TEL 092-441-1146

## 福岡県プロフェッショナル人材戦略拠点セミナー

# すべては企業の 持続的成長に かかっている

~これからの30年の経営戦略を探る~

主催/福岡県、福岡県プロフェッショナル人材センター、  
福岡県中小企業団体中央会、  
福岡商工会議所

1980年以降、冷戦終結、中国の台頭やアメリカ経済の弱体化、アナログからデジタルへのパラダイムシフト等、政治的、軍事的、経済的な変化の規模、スピードが一層高まっています。このようにグローバル規模で起こる多くの環境変化の中でいかに持続的成長を図るかが企業の究極課題となっています。本セミナーでは、技術経営の視点から、これらの変化をどのように捉え、対応するか、さらに今まさにグローバル市場に於いて実用化され始めたAI(人工知能)技術を企業がいかにビジネスチャンスとして活用するかについて考えます。

2018年 **10/17** 水 13:30~15:30  
**天神スカイホール** 福岡市中央区天神1-4-1  
西日本新聞会館16F

講師

博士(技術経営) **西口 泰夫** 氏

元 京セラ株式会社取締役会長兼CEO  
京都府プロフェッショナル人材戦略拠点 戦略マネージャー



- 定員：200名
- 参加費：無料
- 申込：当所ホームページよりお申し込みください。

※詳細は同封のチラシをご参照ください。



お問い合わせ/福岡県プロフェッショナル人材センター TEL 092-622-8822 FAX 092-622-8188

## 企業の海外展開・販路拡大

魅力ある福岡・九州ブランド発信!! (食・生活関連など)

# 個別商談会&九州フェア

- 国内外の百貨店、レストラン、卸業者等のバイヤーを福岡商工会議所に招いた企業マッチング
  - 海外バイヤーと福岡で直接面談できる海外展開のチャンス!
  - 九州ブランドの認知度向上、売上拡大を目的に、現地でのプロモーション、テストマーケティングの場「九州フェア」を実施
- まずは、商談会に参加して御社の取引を国内外に広げてみませんか!! 日程詳細は随時ホームページでご案内します。

〈個別商談会〉 **カリフォルニア・ハワイ** ●MARUKAI CORPORATIONとの個別商談会(九州フェア向け) 10/1(月)、2(火)開催

参加企業募集中

※今後の予定について 10/3(水)、4(木) MEIDI-YA SINGAPORE(シンガポール)  
11/13(火)、14(水) KOBE-YA SHOKUJIN KOGYO(タイ) 詳細が決まり次第、HPにてご案内させていただきます。

〈展示商談会〉 **国内向け(九州・関東・関西)** ●サンエー21(ヤマエ久野株グループ) 展示商談会 9/27(木)開催

**輸出商談会 海外向け** ●“JAPAN'S FOOD”EXPORT FAIR“日本の食品”輸出EXPO 出展 10/10(水)~12(金)開催

**輸出商談会 海外向け** ●FOODEX JAPAN 2019 出展 2019年3/5(火)~8(金)開催

〈九州フェア・プロモーション〉

**シンガポール** ●伊勢丹シンガポール[百貨店] 秋の九州フェア 9/14(金)~27(木)開催

**マレーシア** ●伊勢丹マレーシア[百貨店] 秋の九州フェア 10/12(金)~10/24(水)開催

**上海・ハワイ(近郊)** ●Suntory F&B International[レストラン]九州プロモーション 10~11月開催

**シンガポール** ●Suntory F&B International[レストラン]九州プロモーション 2019年1~2月開催

お問い合わせ/産業振興グループ TEL 092-441-1119 E-mail: shodan@fukunet.or.jp





## 変

# 化するギフト市場をうまくとらえよう

● 日経BP 総研マーケティング戦略研究所

上席研究員 渡辺 和博

地方発でヒット商品づくりを考えるとときに有力な販売先にギフト市場があります。日用品と違って、少量生産、高付加価値・高価格が受け入れられやすい市場だからです。最近では地方発の名産品をお取り寄せギフトや接待の手土産などに活用しようという傾向も強まっています。実際、百貨店のギフト担当バイヤーも地方発の知られざる逸品を懸命に探しています。

さて、期待のギフト市場ですが、実は全体として大きな曲がり角を迎えています。一番大きな変化は、冠婚葬祭やお歳暮・お中元など季節の儀礼ギフトの市場が急激に減少している点です。結婚式や葬儀関連はそれぞれ式や典礼が簡素化されるだけでなく、式そのものを執り行わないケースが増えています。ギフト業界の関係者に話を聞くと、お歳暮・お中元に関しては、特にお中元市場の縮小が著しいようです。逆に、母の日や父の日などの記念日ギフトは増えているとのことでした。

韓国市場に進出した国際的なチョコレート会社のマネージャーによると、韓国では日本に比べて個人的な記念日を数多く企画する傾向があり、そこをとらえて売り上げを伸ばしているとのことでした。例えばカップルの場合、結婚記念日だけでなく、付き合い始めて100日記念日を祝うといった感じです。こうしたパーソナルな「記念日需要」は今後日本でもはやっていくと私は考えています。例えば、赤ちゃんが生まれて6カ月後の2分の1誕生日や、子どもが10歳を迎えたときの2分の1成人式などは、以前は祝う習慣がありませんでした。こうした新たな記念日が、体験やイベントを好む団塊ジュニアファミリーの消費者層を中心にはやり始めています。

ギフトの内容の変化でもう一つ私が注目している傾向は、ここでも「モノからコトへ」の変化です。旅行やちょっとした冒険やエンターテインメントなどをギフトとして贈る体験ギフト市場が立ち上がってきています。商品開発だけでなく地域の観光や体験サービスを考える上で、体験ギフトは大きなキーワードになると思います。

さて、こうしてよりパーソナルな驚きと感動を求められるようになってきているギフト市場を狙うには、どのような注意点があるのか考えてみます。一つは、ギフトを求める消費者に自分が提供できる商品やサービスをいかにして知ってもらうかという情報発信の問題です。知られなければ選ばれないのは当然です。特にインターネットによる口コミが重要です。

もう一つは、ギフトに求められる驚きと感動をどうデザインするかという商品企画の問題です。消費者が思わず他の人に伝えたいくなる「インスタ映え」も、大きな要素になると思います。こうしたギフト市場の変化をとらえて、消費者目線で印象に残るパッケージデザインやイベント性をつくり上げていくのは、地方発の商品開発においてチャレンジしがいのあるテーマだと思います。



渡辺 和博 / わたなべ・かずひろ

日経BP 総研マーケティング戦略研究所 上席研究員。1986年、筑波大学大学院理工学修士課程修了。同年、日本経済新聞社入社。日経パソコン、日経ビジネス、日経トレンドなどIT分野、経営分野、コンシューマ分野の専門誌編集部を経て現職。全国各地の商工会議所などで地域振興や特産品開発のための講演・コンサルを実施。消費者起点のものづくりをテーマに地域発のヒット商品育成を支援している。

# プレミアム付き地域商品券

9月

市内商店街等の団体で10%~20%のプレミアムが付いた地域商品券が発行されます。随時ホームページ等でお知らせしてまいりますので、お近くの商店街等にてお買い求めください。

※なお、販売の詳細や販売状況については、各発行商店街等団体にお問い合わせください。



9月に発行予定の団体(2018年8月13日時点)

中央区

## 天神コア名店会

9/15(土)~9/17(月・祝)【2,000冊】

5,000円で6,000円相当(500円券×12枚)



お問い合わせ/商業・雇用支援グループ TEL 092-441-2169

福岡商工会議所 福利厚生サービス事業

## 健診サービスのご案内

福岡商工会議所では、17の健診機関と提携し、各種健康診断を実施しています。ぜひみなさまの健康管理にお役立てください。

ぜひ  
お役立て  
ください



割安な健診料金で充実の健診内容

従業員のご家族も受診可能

定期健診の項目も充足

年齢を問わず受診可能

コース	法定健診	ミニ人間ドック	半日人間ドック ①・②	半日人間ドック +脳ドック	1泊2日人間ドック +脳ドック	2泊3日人間ドック +脳ドック	PET
健診料							
会員料金 (税込)	6,200円	18,500円	35,000円	50,400円	72,000円	103,000円	会員割引
一般料金 (税込)	7,400円	23,700円	42,200円	59,700円	87,400円	123,400円	—
コース内容	定期・雇入時健診に対応したコース	法定健診に胃がん検査や大腸がん検査等を追加したコース	ミニ人間ドックに腹部エコーや血清反応検査等を追加したコース	半日人間ドックに頭部MRI検査等を追加したコース			がんの発見を目的とした検査 ※PET検査で発見しにくい部位もあります。

※一般料金は保険点数表から試算しておりますので、目安となります。 ※詳細は、当所ホームページをご覧ください。



お申し込み・お問い合わせ/会員組織・共済グループ TEL 092-441-1114

PR

飲酒運転は、絶対しない!させない!許さない!そして、見逃さない!

飲酒運転を見たら迷わず

# 110番通報

福岡県警 飲酒運転 検索

県警ホームページに事故の発生状況、よくある間違い、アルコールの影響、罰則・賠償事例、被害者・加害者の声、広報啓発物ダウンロードコーナーなどを掲載しています。

※福岡県  
毎月25日は「飲酒運転撲滅の日」





# 身の丈ITの推進



## キャッシュレス導入で売上げアップを目指す！

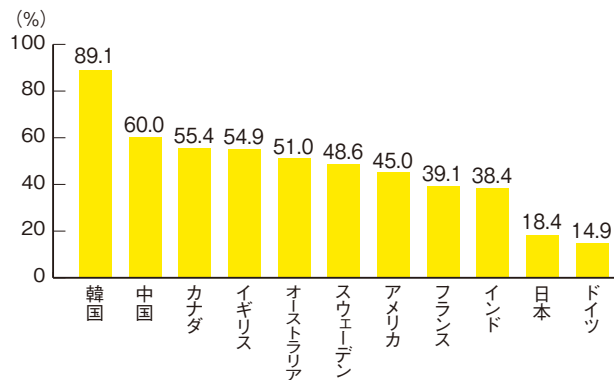
少子高齢化や人口減少に伴う労働人口減少、売上減少の時代を迎え、キャッシュレスの推進は、実店舗の省力化や売上チャンスの創出、さらには支払いデータの利活用による消費の利便性向上や消費の活性化等、様々なメリットが期待されます。

海外ではキャッシュレス決済が急速に進んでおり(下グラフ参照)、日本政府も現在約20%のキャッシュレス決済比率を、将来的には、世界最高水準のキャッシュレス決済比率80%を目指し、

必要な環境整備を進めていくとしております。

これから日本は国際的なイベントが数多く予定されており、2019年にはアジア初開催となるラグビーワールドカップや2020年にはオリンピックなど、キャッシュレス決済に慣れた外国人観光客がますます増えてくることが見込まれます。急増するインバウンド需要を効果的に取り込むためにも、キャッシュレス決済の推進は取り組むべき課題です。

■各国のキャッシュレス決済比率の状況(2015年)



(出典) 世界銀行「Household final consumption expenditure (2015年)」及び BIS「Redbook Statistics (2015年)」の非現金手段による年間決済金額から算出  
※中国に関しては Better Than Cash Alliance のレポートより参考値として記載

■キャッシュレス決済の主な種類

	プリペイド	リアルタイムペイ		ポストペイ
支払の形態	前払い	即時払い		後払い
主なサービス例	電子マネー (交通系、流通系)	デビットカード (銀行系、国際ブランド系)	モバイルウォレット (QRコード、NFC等)	クレジットカード (磁気カード、ICカード)
特徴	利用金額を事前にチャージ	リアルタイム取引	リアルタイム取引	後払い、与信機能

(出典) 経済産業省「キャッシュレス・ビジョン」

## 事業者がキャッシュレス決済を取り入れるメリット



### 会計処理が楽になる

キャッシュレス化によって、受領した現金の確認、レジへの金額入力、釣り銭の受け渡しなどが無くなります。加えて、現金の数え間違いや入力誤りといったリスクを軽減させ、よりスムーズな会計処理を行うことができます。さらにクラウド会計ソフトと連動させることで、売上データが自動で会計ソフトに取り込まれ、そのまま日次の売上データや帳簿作成に反映されるため、会計業務の負荷を大幅に軽減させることも可能となります。

### 現金管理の手間が省ける

キャッシュレス決済にすることで、現金と売上げを照らし合わせるレジ締め処理が不要になります。売上げはすべてデータ化されるほか、レジの入力ミスなどが起こりません。また、閉店後のレジ締め作業がなくなることで、業務効率化や人件費の抑制にもつながります。

空いた時間を  
いろいろ  
活用できるわ



### 客数・客単価が上がる

お客様にとっては、手元に現金がなくても商品が購入できるため、商品売るチャンスを逃さずに済みます。また、インバウンド需要を取り込むことで集客力の向上が期待できます。さらに、売上げをデータ化することも容易になるため、購買行動を分析することで売上アップや、仕入れの効率化による利益率向上にもつながります。

IT導入補助金&  
クラウド活用  
セミナー風景

福岡商工会議所では今年度の重点項目に「IT・ICTの活用による生産性向上支援～身の丈ITの徹底普及による労働生産性の向上～」を掲げ、身の丈ITの徹底的な普及を促進し生産性向上を図るとともに、売上アップの仕組みづくりを支援することにより、中小企業の持続的発展の実現に取り組んでいます。その一環として、「IT導入補助金&クラウド活用セミナー」や、福岡市と連携して「キャッシュレスFUKUOKAフェア」の

開催・キャッシュレスの実証実験等を通した中小企業  
の生産性向上支援を積極的に進めています。  
なお、5月から12回に分けて開催しました「IT導入補助金&クラウド活用セミナー」も、残り9月20日(木)、9月27日(木)の2回を残すのみとなりましたが、10月以降も開催を予定しております。詳細は当所HPでご確認ください。



お問い合わせ／経営支援グループ TEL 092-441-1146

# ミライロと関鑑



学生スタッフ NPO 法人学生ネットワークWAN

取材 株式会社ネオ倶楽部  
代表取締役社長  
柳川敏昭さん

■今月の取材先 株式会社ネオ倶楽部 とは？  
「日本一元気な会社になる。」を社是に掲げ、旅行事業をはじめ就職支援やアパレル、貸し切りバス、コスメなどの多様な事業を展開。大学生生活はもちろん、就職後の若者の未来を応援している。福岡市博多区中洲に本社を構え、現在は東京や大阪にも事業所を置いている。

## 「学生さんから墓場まで」 学生を応援し、若者の未来を元気にしたい

ネオ倶楽部創設の経緯を教えてください。

大学生のとき、学生が企画・パンフレット作成・募集・添乗までのツアーをする学生サークルをつくって、今でいうベンチャーのようなことをやっていた。その縁で、社会人になる時に、旅行業をするためのライセンスを借りていた旅行会社から声をかけていただき、その会社で13年間サラリーマンをやっていた。そして10年目になった頃、「学生時代のチームのような会社をつくりたいな」と思い始めたのです。サラリーマンだと色々制約もありますからね。「学生時代にあのツアーができたのは、お手伝いしてくれた大人がいたからだ。今度は、私がしてもらったことを大学生にお返ししよう」という気持ちでネオ倶楽部を創設しました。学生を応援することによって若者が元気になるれば、と思っています。

学生のころから起業家になりたいという思いがあったのでしょうか。

いえ、学生のころから、「起業家になりたい、経営者になりたい」と思っていたわけではありませんでした。でも、社会人になって若者を応援したいと思ったとき、縁やタイミングが重

なって、協力者に会えたことが起業する大きなきっかけになりました。

元々部下だった人が「柳川さんと一緒に仕事したいです」と言ってくれたのです。そこで、「よっしゃ！会社つくろう！」というノリで起業しました。何かやろうと思っていても、そのまま一歩踏み出さずに思いとどまる人もいますが、悩むよりは一歩踏み出したほうが良いと私は思います。一歩踏み出せば色々なものが見えますよ。

学生を応援する仕事って本当に素敵ですね。

ところでネオ倶楽部さんは今や幅広い事業を展開されていますが、事業拡大のきっかけは何だったのでしょうか？

そうですね、例えば就職支援事業についてはこんな歴史があります。

社会人になってから、大学の部室に行った時、「社会人って厳しいですか」「ノルマがあるのですか」「会社に苦手な先輩はいませんか」って、3年生から色々質問され、「大学生の一番の悩んで就職活動かもしれない」と感じました。そんなある日、良かれと思ってある会社を友人に紹介したのですが、1年後にやめてしまったのです。「柳川さんに紹介してもらった会



社って、先輩は理不尽だし、給料は低いし…」って。そこで、「私はその会社をよく知らないのに紹介して、この子の人生を狂わせてしまったかもしれない」と気づきました。「よかれと思って紹介するレベルで就職活動を応援しちゃだめだ。ちゃんとライセンスを取って就職支援の会社をつくらないといけない」と感じ、就職エージェント九州株式会社と、一般社団法人学生就職支援協会、東京の株式会社キーカンパニーを始めました。

旅行とかアパレルは、お客さんとお付き合いは1、2年。でも就職支援の場合は、就職して終わりではありません。就職した後も、会社の愚痴を聞いたり、昇格にあたって相談を受けたり、約40年お付き合いすることになります。そう考えると、しっかりと会社を立ち上げるべきだと思いました。

「学生さんから墓場まで」、応援できることは、すべてネオ倶楽部の商材になると考えています。学生のときにネオ倶楽部に出会って、ツアーを企画する。就職活動が始まれば就職支援をし、就職。やがて結婚すれば、ネオ倶楽部がハネムーンを手配できます。子供ができて、マンションから一戸建てに引っ越したいと言えば、不動産も応援できます。

ネオ倶楽部さんの事業にはそのような想いがこめられていたのですね。今後の展望をお聞かせください。

福岡・大阪・東京に拠点があるのですが、今までは東京・大阪にあまり力を入れられていませんでした。だから関東圏と近畿圏の人材を増やして、学生市場をもう少し拡大していくことが一つの目標です。

また、年間8万件ほど学生さんたちの旅行やアパレルの手配をしているのですが、そのデータを有効利用して、学生に特化したアプリをつくれなかと考えています。登録したら、アプリで就職支援を受けられるようにします。例えば、ネオ倶楽部の講師による面接対策セミナーなどの無料講座。他にも「面接官受けするメイクアップ講座 基礎化粧品無料プレゼント付き」とか、「イベント無料招待券プレゼント」などのお知らせが来るといいですね。学生が本当に楽しんでくれるような情報を発信できるアプリにして、さらに「そのアプリに登録したら就職の応援もしてもらえた」というような、学生のためになるものをつくらうと考えています。



リリースが楽しみです。

ところで、今までのお話を通して柳川社長は仕事を本当に楽しまれていると感じました。工夫されていることはありますか？

自分で会社を作るときに、「有限会社の作り方」という580円の本を買いました(笑)。その本の「社長は絶対的にポジティブであれ」という言葉がずっと心に残っています。経営者はきつくてもきついつて言っはいけない。なぜなら、きついつて言ったって社員を不安にさせるだけで、何も変わらないから。会社が儲かってなくても、社長の給料が安くても、あたかも儲かっているようにしないと、スタッフもついてこないし元気にならない。景気は常にいいわけではない。だからポジティブに物事を考えていくことが大切だと思います。

一冊の本が柳川社長に大きな影響を与えていたのですね。最後に人生を楽しむために、一言アドバイスをお願いします。

出会いを大切にすること。そして常に「これはなにかプラスになる」と思って物事を見るようにすべきだと思います。プラスの側面って、見ようとしないと見えてきません。だから私は、常に自分が楽しいことを見ようとしています。そして悩んだときは動くこと。動くことからしか不安は解決しません。もっと言えば、動けば大概のことはクリアしていただけます。

自分の人生を充実したものにするためには、自ら楽しみ、興味をもって動き出すことが大切だと感じました。その姿勢を持って、まず一步を踏み出していきたいと思います。柳川社長、貴重なお話をありがとうございました！



■NPO法人学生ネットワークWAN とは？

設立16年目を迎える学生主体のNPO。「学生だから～できない」「地方だから～できない」を変えるべく全国19地域の情報発信支援や、地域の関係人口をつくるコンテンツを企画・運営しています。運営サイト「ガクログ」には、ここで紹介しきれなかった内容や、オフショット写真、学生の感想をご紹介します。ぜひCHECKしてください！

柳川氏のインタビューの続きや若い世代に向けたメッセージをもっと読みたい方はこちらのQRコードからご覧いただけます。http://www.gakulog.net/







当所は、会員の皆様に各種サービスを提供しています。今月は、数あるサービスの中でも特に人気のあるものをお届け!  
これまで以上に、福岡商工会議所をもっともっと活用してみませんか?  
また、皆様のまわりにまだ入会していない方がいらっしゃいましたら、ぜひお誘いください。当所の会員として、ともに発展しましょう!

**福商事業・会員サービス**

会員企業が利用している事業・サービスの人気ランキング  
(H29年度・延べ利用企業件数)



利用ランキング  
**1位**  
7,718件

**窓口・専門家への経営相談・  
職員訪問等の経営相談**

**専門相談窓口**

大切なご相談を承るのは、商工会議所の職員と、数々のご相談に対応した経験豊富な専門家集団! まずは職員がお話を伺い、必要に応じて専門家の協力を得ながら、一緒に課題の解決にあたります。

**創業支援**

これから創業をお考えの方、様々なご不安や事業計画の策定についてご相談を承ります。

お任せください



**経営革新計画作成支援**

「自社の現状や課題を見極めたい!」、「自社の業績をアップさせたい!」。『経営革新計画』(会社の中期的な経営計画書)は、これらの思いを実現させるための武器になります。

利用ランキング  
**2位**  
7,010件

**各種保険・共済制度**

**生命共済制度**

全国商工会議所のスケールメリットで不慮の事故による入院や弔慰金に備えられます。

**特定退職金共済制度**

従業員の退職に備えられます。詳細はp.15をご覧ください。



利用ランキング  
**3位**  
1,207件

**各種福利厚生サービス**

**健康診断**

・通年受付健診  
・生活習慣病検診

経営者、従業員の健康は活発な企業活動の源です!

**福商優待サービス**

社員で、家族で使えるお得なチケット。詳細はp.14をご覧ください。



利用ランキング  
**4位**  
1,200件

**セミナー・講演会**

各種セミナー・講演会を随時開催しています。



利用ランキング  
**5位**  
1,023件

**各種交流会**

**福商ビジネス倶楽部**

ビジネスパーソンの交流の場。活動報告はp.9をご覧ください。



**支店長会**

支店長同士のネットワーク。活動報告はp.9をご覧ください。



**こちらのサービスもおすすめ!**

**人材の育成・採用**

**福商実務研修講座**

社内教育では学べない専門知識を習得!

一流の講師から  
専門知識が  
学べます!



**会社合同説明会**

リーズナブルな価格で人材の確保をお手伝い。



**展示会・商談会**

**国内・海外市場向け  
商談会・展示会・見本市**

国内外のバイヤーと直接商談。九州・福岡の逸品を市場へ。



**博多うまかもん市**

年に一度、博多・福岡の食品が一同に集います。



お問い合わせ/会員組織・共済グループ TEL 092-441-1114

▲ FAX 092-411-1600

あなたのお知り合いの方を

ご紹介ください!!

共に発展しましょう!!

特典  
あります!



福岡商工会議所では、地域を代表する総合経済団体として  
地域の会員企業を対象に様々なサービスを提供しております。

会員の皆様のお知り合いで、当所の会員になっていない

事業所がありましたら、ぜひご紹介ください。

当所より職員が訪問し、ご説明いたします。

福商000  
ワンストップで、  
ワンステップ先へ



加入資格

福岡地区で事業を営んでいる方であれば、業種・規模は問いません。

※会費は全額、損金または必要経費に算入できます。

※福岡市内に事業所を有しない商工業社の方は「特別会員」としてご入会いただけます。

「特別会員」は本所議員の選挙権・被選挙権はなく、部会への所属ができません。しかし、事業・サービスは一般の会員と同様にご利用できます。

特典

ご紹介いただいた会員事業所に

QUOカード

1,000円分 進呈

ご紹介で  
ご入会いただいた  
事業所に

会議所サービス  
利用券

3,000円分 進呈

年会費

●個人事業者の場合

9,000円以上

●法人・団体の場合

15,000円以上

ご紹介元  
企業名

ご担当者名

電話番号

ご紹介先  
企業名

ご担当者名

電話番号



福岡商工会議所

福岡市博多区  
博多駅前2-9-28

TEL 092-441-1114

会員サービス部 会員組織・共済グループ

www.fukunet.or.jp

福岡商工会議所

検索



# 福Showひるば **ホットニュース**

掲載  
無料

掲載企業を募集しています！～貴社の情報発信・PRをお手伝いするコーナーです。

イチ押し商品、ユニークなサービスなどを無料で掲載いたします。  
当ニュースの誌面を有効活用し、ポイントを絞ったPRで、ぜひ取引につなげてください。

株サンケイディライト

## 福岡のイルミネーションは お任せください！

一般のお客様・工事関係の方、イルミネーションの  
事なら何でもご相談ください

『光がもたらす感動と好奇心を常に追求し、夢に出てくるくらいのdelight(喜び)を提供する会社』という企業理念のもと、福岡を中心に活動中。  
イルミネーションだけでなく光る家具(ク

ラシオン)も販売しております。  
大型施設から小規模空間までフットワーク軽く対応致しますのでお気軽にお問い合わせください。



◀ 毎年採用いただいている  
県内ゴルフ場です



(株)サンケイディライト

福岡市博多区博多駅南6-2-30

TEL : 092-432-6688

FAX : 092-432-6699

http://store.hgjjc.com/

E-mail : sd\_info@sankei-delight.com

営業内容

イルミネーション・光るLED家具の輸入販売

安永公認会計士・税理士・米国税理士事務所(認定支援機関)

## 会計・税務・労務面をサポートします 英語対応可能です！

新時代の士業です！  
共に明るい未来を築き上げていきましょう！

①通訳・翻訳者をつけず所長自ら英語対応可能 ②大手監査法人、大手税理士法人を経験し、上場企業から中小企業・個人事業主まで幅広く業務経験を積んでいるため、税金対策のみならず

上場準備支援・融資対策・財務分析・内部統制構築・労務コンサルティングも可能 ③認定支援機関として事業承継税制・M&A支援 ④クラウド会計の導入支援



◀ 私が直接ご対応いたします！



安永公認会計士・税理士・  
米国税理士事務所(認定支援機関)

福岡市早良区次郎丸3丁目

地下鉄次郎丸駅近く

TEL : 080-4310-0688

FAX : 092-303-6983

https://www.yasunaga-cpa.com/

E-mail : seikan.yasunaga@outlook.jp

営業内容

会計税務顧問、英語対応、クラウド会計の導入、事業承継・M&A支援、資金調達支援、財務分析コンサルティング、会計監査、上場準備支援、内部統制構築支援、労務コンサルティング

anan room

## ～「こころ」と「人」や「仕事」で 悩んでいる方のための相談室～

一緒に考え、一緒によくなっていける方法を  
私のカウンセリングでさがしてみませんか？

・ゆううつな気分や、落ち込んでいる気持ち、不安がぬげずに悩んでいる方  
・仕事に行きたくない気持ちが続いていて悩んでいる方  
・職場等での人間関係に悩んでいる方

・「うつ病」などの心の病での「仕事」や「日常生活」の悩みや「休職」「復職」「就職」の悩み  
など、初回相談は無料ですので、お気軽にお問い合わせください。



◀ 上級心理カウンセラー  
行動心理士



anan room

福岡市博多区博多駅前3-27-25

第二岡部ビル9階

TEL : 080-8564-0108

https://anan-room.com

E-mail : anan@anan-room.com

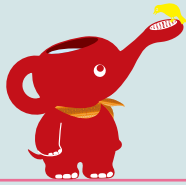
営業内容

ルームでの対面相談の他、電話やSkype、メールやLINE等での相談も可能です。  
法人・団体様向けメニューはご相談ください。



掲載無料

当所会員事業所1会員につき1回限りご利用いただけます



# 掲載企業 大募集!!

貴社の広報手段として、有料広告の“おためし”として、  
まだご利用いただいていない会員のみならず、是非ご利用ください!!

お申し込み方法等詳細につきましては、当所ホームページをご覧ください。  
URL : [https://www.fukunet.or.jp/businesschance/hot\\_news/](https://www.fukunet.or.jp/businesschance/hot_news/)



お申し込み・お問い合わせ／企画広報グループ TEL 092-441-1112

LUCE hair healing

## 美容室、レディースシェービング

今年1月に名島駅の目の前にオープンした  
落ち着いた雰囲気のある美容室

セット椅子2席とシェービングスペース  
の個室に1席しかない贅沢な空間。日ご  
ろの疲れを癒す事が出来る癒しがここに  
あります。シャンプー台はフルフラットタ  
イプで首に負担がかからない仕様になっ



◀ ゆったりとくつろげる  
チェアーにて施術



LUCE hair healing

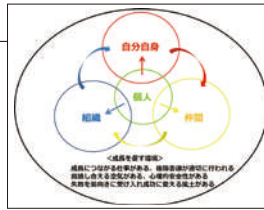
福岡市東区名島3-1-16  
シリウス名島1F  
TEL : 092-692-2122  
FAX : 092-692-2122  
<http://lucehairhealing.com/>  
営業内容  
美容室、レディースシェービング(理容  
免許、理容登録あり)

株きづくネットワーク

## 成長に影響を及ぼす「70:20:10」 の法則、ご存知ですか？

研修はあくまで成長の「きっかけ」、本当の成長を  
実現するのは「日常」=育成文化・育成本力

成長に影響する学びのうち、教室型  
学習は10%、仲間や上司の影響が  
20%、実務上のチャレンジや問題解決  
が70%と言われています。つまり、成  
長の9割は、日常にあるということだ



◀ 各人が自身、仲間、組織の  
育成を意識し活動



株きづくネットワーク

福岡市中央区天神4-1-18  
第1サンビル5F  
TEL : 092-738-5056  
FAX : 092-738-5057  
<http://kiduku-network.com>  
E-mail : [info@kiduku-network.com](mailto:info@kiduku-network.com)  
営業内容  
育成文化醸成、育成本力向上のコンサル  
ティング、自社でできる育成ツール・教  
材販売、各種研修

cheek

## 小さなケーキ屋さん Ciffoncake & Rollcake

毎日がワクワク!! 日替わりでシフォンケーキ6種類  
からご用意しております

シフォンケーキとロールケーキの小さ  
な小さなお店です。

1番人気チョコシフォン  
ハイカカオを使用した濃厚シフォン  
その他のフレーバーは日替わりでご用



◀ フルーツロール  
チークロール



cheek

福岡市城南区友泉亭7-17  
TEL : 092-517-8695  
[cheek-chiffoncake.jp](http://cheek-chiffoncake.jp)  
営業内容  
営業日：月～土  
open 11:00 / close 19:00  
定休日：日曜日、第2第4月曜日  
不定休あり

意しています。  
ロールケーキは、どこか懐かしい味わ  
いのチークロール。季節のフルーツ盛り  
だくさんフルーツロールがお勧めです。  
お気軽にお立ち寄りください。



# いわた✦散歩 よかもん



会議所NEWSの  
編集部が街で見つけた  
“よかもん”をご紹介します♪

# yokamon 4

## ハーブコンシェルジュがつくる 世界にひとつだけの オーダーメイド ハーブティー

厳しい暑さが落ち着き、ようやく秋の気配を感じられるようになりましたね☀️🌧️ 疲れた体を癒そうとやってきたのは、ハーブティー専門店「Design with Tea Salon」博多リバレイン店🌿🌸こちらのお店にはなんと、一人ひとりの要望を細かく汲み取り、その人のためだけにハーブティーをブレンドしてくれる、ハーブコンシェルジュがいるのです👩🏻! コンシェルジュの川端さんが、わたしの生活習慣や些細な悩みまで、じっくり優しくお話を聞いてくれました😊 好みのフレーバーを選んで、どんなハーブがいいか一緒に考えていきます。ブレンドする前に試飲させてくれるから安心! つくってもらったのは、レモングラスやローズマリーが入った優しくてすっきりした味わいのハーブティー😊🌿 ハーブコンシェルジュは、一人ひとりじっくり丁寧にカウンセリングしてくれるから、完全予約制です😊 大切な自分に、あの人に、そして従業員の健康のために、オーダーメイドのハーブティー、いかがですか?



### more info

試飲で味を確認させてもらったら、コンシェルジュが実際にブレンドしていきます。待っている間も癒されるいい香り~



クーラーで体が冷え切ったデスクワーカーの皆さん、金時しょうがの入った「十四の恵み」はいかがですか? 味わい深い和のハーブで体の奥から温まります。



ハーブコンシェルジュ (200g、カウンセリング料込)  
¥4,980 (税別) ※2回目以降 30分 ¥1,000



Design with Tea Salonは、お客様にリラックスしていただき、お客様に身近にハーブを感じていただくことがミッションだと考えています。私たちが大切にしていることは、何より高品質であり、飲みやすいということ。ハーブティーが苦手という方にも、飲みやすいものを提供します。毎日の生活に「ハーブティーを飲む習慣」を取り入れることで、穏やかな気持ちをもたらしてくれます。オリジナルブレンドは、国内の工場ですべて丁寧に検査し、条件をクリアしたハーブだけを一一つ手作業でブレンドしています。ハーブはお薬と違い、成分も穏やかです。最近は女性はもちろん男性にも人気のハーブティー。あなたにぴったりのものを一緒に探しましょう。企業様向けのノベルティの作成や、ティータイムのオリジナルブレンドの注文も承ります。



博多リバレイン店  
ハーブコンシェルジュ 川端るりかさん



### Design with Tea Salon

☎092-409-7418  
福岡市博多区下川端町3-1  
博多リバレインモール地下2階  
(営)10:30~19:30  
(休)1月1日  
(P)有 (博多リバレイン地下駐車場)



**本誌限定特典** 「会議所ニュース見たよ!」で、①店内のハーブティー健康茶10%オフ ②ハーブコンシェルジュのご予約を優先しておとりします! [2018年9月30日までの特典です]



# 福岡商工会議所 貸会議室

8名～300名まで収容可能な22室35パターンの会議室をご用意  
多種多様な用途にご利用いただけます！

会議 / 展示会 / 採用試験・面接



## 会議室の特徴

★抜群の立地とおトクな料金設定

★専門スタッフによる設営

★退室時の原状回復不要



WEBに掲載の会議室情報がより充実！

福岡商工会議所 会議室

空室状況がリアルタイムで閲覧可能になりました！

1年先までの予約状況を掲載。会員様なら1年先まで予約できます。

概算見積りもWEBから簡単に取得可能になりました！

会議室料金だけでなく、備品も加えた見積りが可能です。

室内の360°閲覧が可能になりました！

部屋の概要が一目で確認できます。レイアウトを考える際の参考に！

会議室ごとの面積や収容人数、基本レイアウトも掲載！

部屋ごとのレイアウトが一目で把握できます。

お問い合わせ／ビル管理グループ TEL 092-441-1116 FAX 092-413-0066

URL : <https://www.fukunet.or.jp/rooms/>



PR

## 自営業やフリーで働く方、そのご家族の皆様へ

国民年金基金は掛金の全額が  
社会保険料控除の対象になり、

**所得税や住民税が  
軽減**されます！



掛金は全額社会保険料控除、  
所得税や住民税が軽減され  
将来のためだけでなく、今のメリットも  
最大限に利用できるのので、  
自営業・フリーランスで働く方に  
オススメです。

まずはHPをチェック！

詳しい内容は  
コチラ

資料請求は  
コチラ



福岡県国民年金基金



フリーダイヤル

ローゴ

ヨイクニ

0120・65・4192

福岡市博多区博多駅前1丁目1-1博多新三井ビル11階 受付時間／月曜日～金曜日(祝日除く)9:00～17:00

※国民年金基金は、20歳以上60歳未満の自営業者やフリーランスなど、国民年金の第1号被保険者および60歳以上65歳未満の方や海外に居住されている方で国民年金に任意加入されている方が加入できる公的な個人年金です。



九州のおいしさおかわり、5日間。



# Food EXPO Kyushu

～from Fukuoka to the Global Market～

九州の食を広くPRするイベント  
「Food EXPO Kyushu2018」が今年も開催されます。  
ビジネスマッチングと一般向け販売イベントにより、  
九州の食の魅力を大いに発信していきます。  
ぜひご参加ください。

2018年  
10月/3日(水)4日(木)

ビジネスマッチングイベント

フードビジネスに関わる方向け



250社以上と  
商談できるチャンス



福岡国際センター (福岡市博多区築港本町2-2)

Food EXPO Kyushu2018 公式ホームページ  
<http://www.food-expo-kyushu.jp/>

6日(土)7日(日)8日(月・祝)

一般向け販売イベント



約60社の  
「うまかもん」が集結



天神中央公園 (福岡市中央区天神1-1)

【主催】  
Food EXPO Kyushu 実行委員会  
(福岡県、福岡市、福岡県商工会連合会、ジェトロ福岡、福岡地域戦略推進協議会、福岡商工会議所)

「国内外食品商談会 2018」ご招待状を同封しております。皆さまのご来場をお待ちしております。