

会員とともに、市民とともに

# 福岡商工会議所

# NEWS

Fukuoka Chamber  
of Commerce & Industry

2018/Vol.522

特集 | 企業を狙うサイバー犯罪





第57回 福岡市民の祭り

# 博多どんたく 港まつり

丸林千紘

長富彩女

## 募集とお知らせのご案内

日頃より福岡市民の祭り「博多どんたく港まつり」において多大なるご支援・ご協力を賜り、誠にありがとうございます。GW期間中、日本一の出出を誇る「博多どんたく港まつり」が今年も5月2日の前夜祭を皮切りに、福岡市内を舞台に3日・4日両日に開催されます。昨年は3日・4日の2日間で述べ2万6千人が参加、人出も220万人を数えるなど、観光客も多ければ参加者も多い、まさに市民参加型のお祭りです。福岡市民の祭り振興会（会長＝磯山誠二・当所会頭）では、より多くの方にいろんな形でご参加いただけるように次のとおり募集しております。福岡の誇るお祭り・博多どんたくと一緒に盛り上げましょう！

田上真理子

## 募集 広告募集



地下鉄出入口装飾

どんたく開催にあわせて、案内パンフレットを作成し広く配布するほか、沿道に装飾看板等も設置いたします。これらの媒体を企業の広報手段として活用されませんか？

### ■沿道装飾（設置期間・金額）

- ①提灯飾り：4/28～5/4  
〔1口30万円（3年間継続で1年ごとに30万）〕
- ②地下鉄出入口装飾：4/28～5/4〔1口30万円〕
- ③ギャラリースタンド看板：5/1～5/4〔1口7万円〕
- ④運営拠点提灯：5/2～5/4〔1口30万円〕
- ⑤大型のぼり：5/1～5/4〔1口20万円〕

### ■ホームページバナー広告

随時（1年間）〔1口15万円〕

### ■案内パンフレット

A5版オールカラー 約40ページ  
15万部・4月中旬発行予定〔1口14万～45万円〕

### ■サンプル・ノベルティ等の配布

5/3～5/4 天神中央公園〔1口30万円〕

※上記は予定です。詳細はお尋ねください。

## お知らせ 観光棧敷席(水上公園) 設置のお知らせ



今年もどんたく広場内（明治通り沿い・水上公園）に観光棧敷席を設置いたします！詳細については博多どんたく公式サイトに随時アップします。どんたくパレードをより楽しみたい方、どうぞお早めにお求めください。

## 募集 協賛募集（一口：10,000円～）

現在、どんたく開催に向け準備を進めているところですが、祭りの運営には多額の費用を要するため、貴台をはじめ多くの皆様のご協力が必要不可欠でございます。つきましては、厳しい経済情勢の折、誠に恐縮ではございますが、祭りの趣旨をご理解いただき、地域経済活性化と観光振興のため、何卒ご高配賜りますようお願い申し上げます。※詳細はお尋ねください。



詳細は博多どんたく  
公式サイトを  
ご覧ください



# 28 わがまち聞きある記

vol.05  
福岡市  
中央区



10

## 04 特集 企業を狙うサイバー犯罪

～今すぐできる会社のインターネットセキュリティ対策～

## 02 カンパニースチャレンジ 株式会社デキャンタージュ

代表取締役社長 小林 由紀氏



33

報告

- 08 平成29年度第3四半期の事業進捗状況
- 21 地場企業の経営動向調査(平成29年度 第3四半期)

ファッション

- 27 FACo(福岡アジアコレクション)2018 チケット販売中  
合同展示会 FFC・302 with GOLDRUSH

優秀な人材を採用・育成したい

- 24 基礎から学ぶ、外国人雇用のポイント解説セミナー  
[人財発掘セミナー] ママ人財の真価と活用の具体術
- 26 会社合同説明会 参加企業募集

セミナー・講演会

- 22 飲酒運転撲滅研修 講師無料派遣
- 23 福商実務研修講座
- 24 [小売商業部会講演会]人を大切にする経営をめざして
- 25 海外ビジネス展開におけるリスクとその対策  
[工業部会大会]「下町・町工場の挑戦」

経営者・後継者のための事業承継セミナー

- 26 [福商 経済・経営講演会]私の経営哲学

お知らせ

- 15 会員限定 生命共済制度
- 33 会員限定 ホークス特割回数券【オープン戦】

福岡商工会議所の活動

- 10 会議所の動き
- 19 行事予定
- ビジネスネットワーク
- 14 新規会員のご紹介
- 30 会員企業の商品・サービス紹介  
“ホットニュース”
- 専門家へ聞く
- 16 法律Q&A
- 17 労務Q&A
- 役に立つ情報
- 18 危機管理情報室
- 20 パブリックインフォメーション
- 19 福岡の統計
- ホットひと息
- 32 今月のよかもん

掲載広告

- 福岡県信用保証協会…………… P20
- 西部ガス株式会社…………… P33

【同封】福商 折込みチラシ

福商 経済・経営講演会

【同封】福商ビジネス情報便

中小企業大学校直方校  
福岡市「働く人の介護サポートセンター」  
ブルーデント・ジャパン株式会社  
一般財団法人あんしん財団  
ウェア営業研究会株式会社・ハブリッジシステムズ  
株式会社共立メンテナンス  
保育園ツクール 株式会社富世  
フクダ電子西部北販売株式会社



裏表紙



アンパンマンだ  
自分の体で人をたすけるんだ  
ひもじい人  
つかれている人  
これまでいっただい  
何人の人を助けたんだろう  
いっただい  
苦しむ人がいるんだろう  
だいたい  
バイキンマンも  
ドキンちゃんも  
いっただい  
悪さをするんだろう  
でもなんだか憎めない  
だから、リブレインの角に  
アンパンマンと  
バイキンマンがならんでる  
—— 共存共生の世界

アンパンマン

福博新景



漫画家

はかたまちや  
「博多町家」  
ふるさと館館長

長谷川 法世

福岡商工会議所WEB

<http://www.fukunet.or.jp/>

福岡商工会議所

検索

イベント  
セミナー  
催事情報など



福岡商工会議所 Facebook

是非フォローをお願いいたします!

<https://www.facebook.com/fukuoka.cci>







COMPANY'S  
CHALLENGE

NO.33



## 商品開発力とITを複合的に活かし 遊び心のあるものづくりに挑戦する

株式会社デキャンタージュ 代表取締役社長 小林 由紀氏

### 「バースデーストーンソープ」誕生

パソコンスクールの講師からメーカーのシステム開発や品質管理経験を経て、自らシステム開発会社を起業した小林さんは、スマートフォンのアプリケーション開発に取り組んでいました。自身が手がけていたアプリケーション利用者に付加価値として何か贈ることはできないかと考え、自ら愛用している無添加石鹸を贈ることを思いつきます。小林さんはもともとアレルギー体質で市販品が肌に合わず、身内が経営する工房で特別に作ってもらった無添加石鹸を使用していました。しかし、愛用の無添加石鹸は高品質ではありますが、石鹸市場自体は既に飽和状態にあるので、何か差別化を図るこ

とはできないかと小林さんは考えます。そこで、「まず考えたのは、誰もが考えるのはつくりたくない、新しい価値を提供できるものをつくりたいということでした。そこで、ただの“モノ”を売るだけでなく、贈る人も贈られた人も幸せな体験ができる“コト”を売るという発想から『女性心をくすぐり、もらってうれしくなる、誕生日や記念日など、特別な日に使ってもらえる石鹸』を作ろうと考えたのです」。

石鹸の成分にもこだわり、国産オリーブオイルやアルガンオイルといった美容オイルなどを配合。植物性オイルの成分を傷めない本格的なコールドプロセス製法（低温製法）で丁寧に作り込んだ石鹸を40日間熟成させ、出来上がった石鹸をカンナで薄く削り、1枚で

1回分の洗顔が出来るようにしました。

さらに誕生石に見立てたスワロフスキー（クリスタル）をガラスの瓶に付け、誕生石の意味が記されたメッセージタグを添えて商品が出来上がりました。「バースデーストーンソープ」の誕生です。

### ITエンジニアから化粧品販売へ

2015年に化粧品販売に本格的に参加。「いつか百貨店の化粧品売り場でこの商品売りたい」という目標を掲げ、エンジニア経験しか持たない小林さんが営業に奔走する日々が始まりました。そしてついに、福岡商工会議所主催の商談会で大手百貨店のバイヤーとの商談を成功させ、東京都内で母の日フェ

### 【プロフィール】

Windows95の発売を機に「パソコンの時代が来る」と思い立ち、独学でマイクロソフト認定の資格を取得し、OLからパソコンスクールの講師に転身。その後、3Dグラフィックソフト開発やシステム開発の品質管理などの業務を経て、2013年、システム開発・スマートフォンアプリ開発を柱とする情報サービス業「デキャンタージュ」を創業。





1



2



3



4

1 パースデーストーンソープは手づくりの無添加石鹸を1枚ずつ削ったもの。花びらのような形状が特徴の1枚使いきりタイプの洗顔用石鹸

3 ある有名ホテルの客室には固形ソープ、九州を走る観光列車には液体ソープなど、お客様のニーズに合わせた商品が採用されている

2 博多マルイのイベントでは巨大オブジェをあしらった可愛いディスプレイが注目を集め、写真を撮る客も多く見られた

4 女性起業家大賞優秀賞受賞を「大変お世話になった福岡商工会議所女性会の西川ともゑ前会長に恩返しができた」と喜ぶ小林さん

アに出店するチャンスを得ることができたのです。さらにその後、東京ギフトショーに2度出展したことが契機となり、百貨店のみならずゲーム会社、大手商社、有名ホテルなどとの契約に結びつきました。

### 絶対にあきらめず柔軟な発想で挑む

開発からわずか2年で石鹸の可能性をここまで広げられた理由を、「絶対にあきらめない、という強い気持ちがあったから」と小林さんは語ります。「また、正面からだけでなく、上や横からと視点を変えながら攻めていったからではないでしょうか。ホテルで採用していただいたのも、最初に作った使いきりタイプの形状にこだわらず、お客様のニーズに合わせて固形や液体などの商品も用意したからです。こうしてお客様のニーズの一つひとつに対応していったことが、目標を実現する過程になったと思います」。

### 感謝の気持ちがつながった 第16回女性起業家大賞の優秀賞受賞

小林さんの粘り強さを支えていたの

は、福岡商工会議所の前副会長頭で、2017年10月まで女性会の会長であった西川ともゑさんへの感謝の気持ちでした。「西川前会長にはいくつものアドバイスをハードルの高い課題を与えていただき、それに応えようと頑張ったことが結果につながったと思っています。その感謝の気持ちを伝えたくて、女性起業家大賞にエントリーしました。スタートアップ部門優秀賞を受賞でき、少しは恩返しができたのではないかと感じています」。

### 「遊び心」で新たなビジネスを発想

インターネット販売の強化と大手商社との取り組み、そして地元福岡での展開やOEM・新商品開発を今後の重点項目に挙げる小林さん。「海外旅行で日本に来た方にメイド・イン・ジャパンの素晴らしさを伝え、いずれは『メゾン・エ・オブジェ』\*に出展してその価値を評価されるようになりたい」と、夢はふくらみます。

しかし、「決してコスメ事業に転身したわけではない」とのこと。「IT事業においても、ペットの殺処分防止に役立つようと長年温めていたペットの飼育

管理のアプリ開発にも着手していません。飼い主の気持ちを理解するために自分でも猫を飼うようになり、実体験に基づいたかゆいところに手が届くアプリをつくりたいと考えています。私の強みは商品開発力とIT。これを複合的に活かして、商品の売り方や、リアルとネットやアプリとのコラボなど、新たな展開も考えています」。ユニークな視点で遊び心のあるものづくりにこだわる小林さんの挑戦は新たなステージに向けて加速しています。

\*「メゾン・エ・オブジェ」：パリで開催される世界最高峰のインテリアとデザイン関連見本市



### 株式会社デキャンタージュ

〒810-0021 福岡市中央区今泉1-2-30  
天神プレイス イースト1202

TEL 092-791-2577

FAX 092-791-2578

〈パースデーストーンソープ〉<http://www.birthdaystone.jp/>  
〈企業サイト〉<http://www.decantage.co.jp/>  
〈トランスフォームWeb〉<http://tfweb.jp/>



# 企業を狙うサイバー犯罪

～今すぐできる会社のインターネットセキュリティ対策～



近年、インターネットが社会の隅々まで浸透していますが、その反面インターネットを悪用した「サイバー犯罪」も年々増加傾向にあります。

貴社でも、心当たりの無い不審なメールが届いたことはありませんか？最近では企業が「サイバー犯罪」のターゲットとなり、「顧客情報の流出」や「インターネットバンキングの不正送金」等の被害が、業種や地域、会社の規模

を問わず発生しており、現実に福岡県内でも中小企業を狙った事件が発生しています。

この種の犯罪は、ひとたび被害に遭うと、業務やサービスが停止するだけでなく、せっかく築き上げた信用や信頼を失い、時には企業の存続に大きなダメージを与える事にもなりかねません。

今回は、サイバー犯罪の現状とその対策についてご紹介します。



福岡県警サイバー犯罪対策課  
マスコットキャラクター  
「サイビー」

## 1 インターネットを悪用した犯罪(サイバー犯罪)とは？

どうやって被害に  
遭うのですか？



パソコンやスマートフォンが、コンピュータウイルスに感染することなどで被害が発生します。

### 〈ウイルスに感染するきっかけ〉



ウイルスの仕込まれたホームページを閲覧したり、偽物のホームページを開いてしまいウイルスに感染する。



ウイルス付のメールを開封してしまう。

(例) 取引先や公的機関を騙ったメールに、「発注依頼」「見積書」等のファイルが添付されていて、うっかり開封してしまう。

※他にも、身に覚えのない荷物の配達通知、興味を惹かれるような件名や内容(内部文書を装う等)など、巧妙な内容で偽装されていることがあります。



ウイルス対策ソフト(セキュリティソフト)を導入していたが、更新を怠っていて、最新のウイルスに感染してしまう。



ネットワークカメラ等、IoT機器のパスワードを初期設定のままにしていたので、ウイルスに感染し、悪用される。

※この他にも様々な手口があります。



## サイバー犯罪の被害は どんなものがありますか？



ウイルスの種類にもよりますが、次のような被害が報告されています。



### 『重要なデータが盗まれる』

- ◆顧客の連絡先など会社が保管する個人情報や、図面・製作手順書等の会社の大事なデータが盗まれる。
- ◆盗まれたデータが、インターネット上でばら撒かれ、会社の信用が大きく失墜させられる。



### 『ホームページが改ざんされる』

- ◆自社のホームページに侵入され、特定の主義主張が掲載されたり、アダルトサイト等不審なホームページへのリンクが勝手に設置される。



### 『自社の口座から不正送金される』

- ◆インターネットバンキングにログインされ、預金を犯人の口座に送金される。



### 『データを閲覧できなくされてしまい、身代金を要求される(ランサムウェア)』

- ◆自社のパソコンやサーバーのデータを使用不能にされてしまい、機能を回復することを口実に身代金を要求される。
- ◆この「ランサムウェア」の被害は、世界的に拡散しており、特に注意が必要です。

## サイバー犯罪は、 そもそも中小企業を ターゲットにしないのでは？



サイバー犯罪の被害は、企業の規模や所在地を問わず発生しています。

特に、「個人を狙うよりも多くの金銭を要求できる」ことから企業が狙われ、「大企業と比較してセキュリティが甘い」ことから、中小企業がターゲットにされた事件もあります。

## 近年の中小企業が狙われた事件と、その被害

地域・業種・従業員規模	種類	被害の状況
新潟県 住宅関連機器メーカー (従業員50名以下)	ランサムウェア	ウェブサイトの閲覧を通じて「ランサムウェア」に感染。会社のデータが暗号化され閲覧できなくなった。パソコンのOSはサポートが終了したWindows XP。通常は、リスク回避のためオフラインで運用をしていたが、不注意でネットワークに接続したことから感染。 →データのバックアップを取っていたことから、データの復元に成功し、被害を最小限に抑えた。
静岡県 板金製作・製造業 (従業員100名以下)	データの改ざん	添付ファイルを不用意に開き、ウイルスに感染。基幹システムの設定を書き換えられた。メールフィルタリングツールを導入していないことに加え、不審メールを受信した際の対処方法を詳しく知らなかったことが原因。 →データの復旧に1週間を要し、その間システムの一部が使用できなくなった。
滋賀県 自動車機器の 輸出入・販売業 (従業員20名以下)	ランサムウェア	従業員がウイルスメールの添付ファイルを開封し、「ランサムウェア」に感染。共有フォルダ内のPDFファイルが暗号化され閲覧できなくなった →暗号化されたPDFファイルを全て削除せざるを得なかった。
埼玉県 不動産業 (従業員20名以下)	ランサムウェア	社内のノートパソコンが「ランサムウェア」に感染。 →ノートパソコン内の、感染していないデータのみを1個ずつウイルスチェックしながら、別のハードディスクに移行した。
福岡県 不動産業 (従業員50名以下)	ランサムウェア	従業員がメールを開封したところ、「ランサムウェア」に感染しパソコンが暗号化された。 →すぐにネットから切り離し、責任者の総務係長に報告、早期の対応により感染の拡大防止に成功。

IPA(独立行政法人情報処理推進機構)「中小企業における情報セキュリティ対策の実態調査 事例集」を基に作成



## 2 今すぐ、簡単にできる、 あなたの会社のサイバーセキュリティ対策

サイバー犯罪から  
会社を守るためには、  
どのような対策がありますか？  
自社は中小企業で、  
対策に掛ける人手や  
予算にも限りがあります…。



セキュリティの基本を会社の全員で徹底することが重要です。まずはIPA\*が発表している「**情報セキュリティ5か条**」に取り組んではいかがでしょうか。

基本的なことだからこそ、これらを怠ると被害に遭うリスクが高まります。社内の皆さんでしっかり共有しましょう。

※IPA=独立行政法人 情報処理推進機構

### 情報セキュリティ5か条

#### 01 OSやソフトウェアは 常に最新の状態にしよう！

無料

OSやソフトウェアのセキュリティ上の問題点を放置していると、それを悪用したウイルスに感染する可能性があります。

IPAが公開する「MyJVNバージョン  
チェッカ(無料)」で、OSやソフトウェア  
が最新版かどうかの確認を！

<http://jvndb.jvn.jp/apis/myjvn/>



#### 02 ウイルス対策ソフトを 導入しよう！

導入するだけでなく、最新版に自動更新されるように  
設定しましょう。

#### 03 パスワードを強化しよう！

無料

パスワードは「長く(英数字記号含め10文字以上)」「  
複雑に(名前や簡単な英単語にしない)」「使い回さない」  
ようにしましょう！

退職者がいつまでもログインできるようになっていま  
せんか？パスワードの管理は厳密に！

#### 04 共有設定を見直そう！

ネットワーク接続の複合機やカメラ、ハードディスク  
などの共有範囲を限定しましょう。

従業員の異動や退職時に、共有設定の修正を確実に  
行いましょう

#### 05 脅威や攻撃の手口を 知ろう！

関係先と偽ってウイルス付のメールを送る手口など、  
手口は日々巧妙になっています。最新の情報を確認し、  
対策を図りましょう。

福岡県警察サイバー犯罪対策課

企業向け最新情報「F-CSNETニュース」

[http://www.police.pref.fukuoka.jp/  
seian/seikei/h240401/security\\_2.html](http://www.police.pref.fukuoka.jp/seian/seikei/h240401/security_2.html)



IPA情報セキュリティのホームページ

<https://www.ipa.go.jp/index.html>



もっと本格的に取り組まれない企業の皆様は、IPAが作  
成した無料ツールを活用してはいかがでしょうか。

#### 経営者・システム担当者向けツール

無料

自社の対策マニュアルに

#### 中小企業の情報セキュリティ 対策ガイドライン

経営者や総務・システム担当者の方が取り組みを行う際  
の具体的な方法をまとめたガイドブックです。

[https://www.ipa.go.jp/security/  
keihatsu/sme/guideline/index.html](https://www.ipa.go.jp/security/keihatsu/sme/guideline/index.html)



#### 従業員向けハンドブック

無料

社内研修の資料に

#### 情報セキュリティハンドブック

従業員教育用に、注意事項や万が一の対応をわかり易  
くまとめた資料です。(パワーポイント形式)

[https://www.ipa.go.jp/security/  
keihatsu/sme/guideline/index.html](https://www.ipa.go.jp/security/keihatsu/sme/guideline/index.html)  
「付録2」よりダウンロードできます。



### 3 社内の全員で徹底したい「怪しいメール」の見分け方と対応

サイバー犯罪の被害を防ぐためには、まずは怪しいメールを安易に開封しない事が重要です。特に次の特徴がある

メールには注意が必要です。

**CHECK!! こんなメールに要注意!** IPAテクニカルウォッチ「標的型攻撃メールの例と見分け方」を参考に作成



差出人は、企業や行政、関係機関を名乗っているが、メールアドレスがフリーメールアドレスになっている  
(@以降の部分に注目。gmailやyahooメールになっている)



件名や本文、添付ファイルのタイトルに日本語では使用されない漢字が使われている、不自然な日本語が用いられている



zip圧縮ファイルやショートカットファイルが添付されている  
(zip圧縮ファイルは一般的なメールでも用いられるもので、それ自体が怪しいものではありません。開封前にウイルス対策ソフトで検証しましょう)

対応

差出人の社名をインターネットなどで検索し、電話で問い合わせることも必要です  
(メールに書かれた電話番号にそのまま折り返すことは危険です)

添付ファイルやURLは安易に開かず、ウイルス対策ソフトでの検証や、関係機関などに相談を行いましょう(相談先は本ページ最下部)

社内のシステム担当者や総務担当者に連絡しましょう。また同じメールが他の人にも届いている可能性もありますので、社内でも迅速に注意を呼び掛けましょう

### 4 万が一、被害に遭った時には

〈緊急対応/まずは感染の拡大を阻止!〉

- ①有線LANなら線を外し、無線LAN(Wi-Fi)ならオフにし、インターネットからパソコンやスマートフォンを切り離しましょう。
- ②速やかに、パソコンにインストールしているセキュリティソフトでパソコンをスキャンしてウイルス感染の有無を確かめましょう。

※社内ネットワークで接続されている他のパソコンも、既に感染している可能性があります。必ず同様の対応を行いましょう。

〈サポート窓口への相談/機能の回復に向けて〉

パソコンのレンタル会社、契約中のインターネットプロバイダ、利用中のセキュリティソフトの、サポート窓口へ相談をしましょう。相談の際には次の項目を分かる範囲で整理しておきましょう。

- 対象となる端末の種類(パソコン、スマートフォン)やOS(ウィンドウズ10、アンドロイドなど)
- 利用しているセキュリティソフトの名称
- トラブルの発生日時とその内容、その後の経過
- 他に相談した窓口や機関

〈相談窓口〉 ※あらかじめ、緊急時の連絡先は整理してまとめておきましょう。

◆被害の届出、相談

福岡県警察サイバー犯罪対策課 TEL 092-641-4141  
お近くの警察署

◆IPA(独立行政法人 情報処理推進機構)の相談窓口

安心相談窓口 TEL 03-5978-7509  
E-mail: anshin@ipa.go.jp

### 5 福岡県警察・福岡商工会議所主催のセミナーを開催

主催/福岡県警察・福岡商工会議所 後援/福岡県中小事業者サイバーセキュリティ支援ネットワーク(F-CSNET)

受講  
無料

事前  
申込

会社の財産と情報を守り抜く!  
中小企業のためのサイバー犯罪対策必須セミナー



日時/平成30年2月16日(金)15:00~17:00 場所/福岡商工会議所 5階 501会議室

対象/県内に事業所を置く企業の経営者・総務担当者等(特に経営者の方にお勧めです)

内容/第1部 敵を知る「インターネット犯罪の手口」(福岡県警察 サイバー犯罪対策課)

第2部 守りを固める「今日からできる、中小企業サイバーセキュリティ対策実践講座」(株式会社製作所 主管技師 川嶋一宏氏)

第3部 もしもに備える「サイバー攻撃の被害事例から見る、万が一のお金のはなし」(あいおいニッセイ同和損害保険(株))

定員/先着50名 申込/福岡商工会議所ホームページより、事前にお申し込みください。

お問い合わせ/福岡商工会議所 総務・人事グループ TEL 092-441-1110

■サイバー犯罪に関するお問い合わせ・相談/福岡県警察サイバー犯罪対策課 TEL 092-641-4141(代表番号)

■情報セキュリティに関する相談/IPA(情報処理推進機構)情報セキュリティ安心相談窓口 TEL 03-5978-7509

2月1日~3月18日は、サイバーセキュリティ月間です

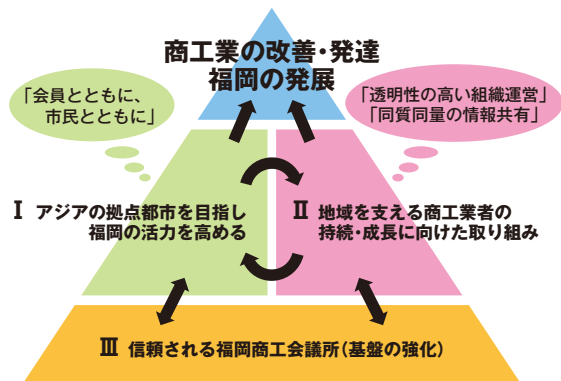
(平日10:00~12:00、13:30~17:00)



# 平成29年度 第3四半期(10月~12月)の事業進捗状況

当所の中期方針(平成27年度~平成29年度)に基づき推進している「3つの重点方針」の今年度第3四半期における進捗状況をご報告いたします。

■ 中期方針(平成27年度~平成29年度)



総括

## I. アジアの拠点都市を目指し 福岡の活力を高める

「食産業の振興」については、「Food EXPO Kyushu」を10月に開催。BtoB事業には178社・団体が出展し、商談数・成約数とも目標を上回る結果となった。BtoC事業では、95社・団体が出展し4日間で昨年を上回る約14万5千人の来場があった。また、九州北部豪雨で被災した朝倉地域の事業者ブースを設け復興支援を行った。

「ファッション産業の振興」については、3月開催のFACoに9ブランド(うち新規2件)の出場を決定。海外プロモーションでは11月に「釜山ファッションウィーク」へ1ブランド、「FACo in TAIPEI」へ4ブランドの参加を支援し福岡ブランドのPRを行った。

「おせたい」の推進については、国内外の観光客が身近に伝統芸能を体験できる拠点として、11月3日に「博多伝統芸能館」をオープンした。また、12月9日「博多をどり」を盛会裏に開催した。

福岡市政に対する提言活動では、会員・議員企業や商店街等の声を提言書にとりまとめ、10月3日に福岡市と福岡市議会に提出した。今後も、要望の実現に向けて福岡市と協議を重ねていく。

この他、第4四半期以降に実施する事業の準備を着実に進めている。



Food EXPO Kyushu BtoC事業「九州うまいもの大食堂(朝倉地域復興支援マルシェ)」

## II. 地域を支える商工業者の 持続・成長に向けた取り組み

今年度の新たな取り組みである中小企業の生産性向上支援について、6月に業務提携したマネーフォワード社と連携し、セミナーの開催や特設相談窓口を開設するなど、中小企業のバックオフィス業務のIT化やクラウド会計等ITツールの導入支援に積極的に取り組んだ。

「訪問・窓口による経営指導」については、第3四半期までの目標を若干下回ったものの、訪問時のヒアリングシートの活用徹底により、事業計画策定や経営革新計画策定等の支援実績に繋がっている。

「商談会事業」については、商談Weekやタイ・シンガポールのバイヤーを招いた個別商談会を実施。商談前に事前セミナーを開催し事業者の成約向上に向けた支援を行い、商談数・成約数ともに目標を上回る結果となった。

「人材確保支援事業」については、新卒採用支援として企業が大学に出向く形式のキャラバン事業を新しく企画し、11月に山口大学・筑紫女学園大学にて、企業による自社説明会を実施した。

「福岡起業塾」については、創業希望者による創業計画書44件の作成を支援した。また、過去の受講生への事後フォローを実施し、創業件数の目標を達成することができた。今後の女性起業塾実施後のフォロー体制についても充実を図る。

## III. 信頼される福岡商工会議所 (基盤の強化)

「会員増強活動」については、第3四半期までの新規会員入会件数の目標を下回った。今後、各部署の事業を通じたアプローチを徹底し、年間目標1,100件および中期目標の16,000件達成に向け引き続き計画的に取り組む。

「会員交流事業の強化」については、11月24日に今年度1回目の「新入会員交流会」を開催し、多くの参加者が集まった。業種の垣根を越えた交流ができ、参加者の満足度も高く、次回(3/9)の開催に向け、参加者の満足度を更に高める工夫をし、準備を進める。

「外部との連携強化」については、福岡県商工会議所連合会(福岡連)で12月10日、自由民主党、公明党とそれぞれ懇談会を開催した。また、12月18日、福岡県および福岡県議会に対し、「平成29年7月九州北部豪雨災害からの復旧・復興に関する要望」と「福岡県の中小企業・小規模事業者対策に関する提言・要望」を提出した。



「博多伝統芸能館」開設式典

## I. アジアの拠点都市を目指し福岡の活力を高める

### (1)「食」を通じた関連産業の振興

- ◆10月に実施した「Food EXPO Kyushu」では、BtoB事業でバイヤーニーズの事前提供や、出展者・バイヤー同士の商談など新たな取り組みを加える工夫を行い、成約数・商談数・来場者数などで前年を上回った。

- ◆九州北部豪雨の復興支援として、復興支援ブースの設置や、朝倉・日田への訪問商談会を実施。国内外のバイヤー5社5名が訪問した。

### (2)「おせっかい※」の推進による経済振興

※「接待」と「おせっかい」を掛けた造語

- ◆国内外の観光客が身近に伝統芸能を体験できる拠点として「博多伝統芸能館」を11/3に開設し、記念式典を行った。

事業および施策	達成目標 (目標項目)	年間目標	第3四半期		
			目標	実績	達成率
◎Food EXPO Kyushu	【B to B】 ・商談数 ・成約数 ・出店数  ・来場者数 【B to C】 ・販売金額 ・出店数 ・来場者数	・720件 ・135件 ・150社 (県内半数以上) ・5,000名 ・5,400万円 ・80社 ・14万人	・事業実施 (年間目標の達成)	・880件 ・243件 ・178社 (県内54社) ・4,057名 ・4,400万円 ・95社 ・約14.5万人	・122% ・180% ・119% (61%) ・81% ・81% ・119% ・104%
◎伝統芸能の振興	・観劇ツアー実施  ・伝統芸能振興会館(仮称)開設 ・新規会員数	・3ツアー  ・振興館開設 ・13社	・観劇ツアー実施  ・会館開設 ・新会員13社	・ツアー実施 (1社・3ツアー) ・会館開設 ・8社	・100%  ・100% ・62%

## II. 地域を支える商工業者の持続・成長に向けた取り組み

### (1)チャレンジする商工業者への質の高い支援の実施

- ◆ITを活用した生産性向上支援として、動画を活用した啓発・普及活動を実施した。また、マネーフォワード社と連携し、クラウド会計の導入のための相談窓口を開設し、導入に向けた相談体制を構築。

### (2)多様性のある人材確保支援への取り組み

- ◆次世代を担う人材力向上支援事業では、UIJターンを含めた新卒人材の確保支援として、企業が大学へ出向くキャラバン事業を実施。筑紫女学園大学で「個別職種研究会」を、山口大学で「ふくおか研究会」を開催した。3年生以下を対象に、内勤職(一般事務以外)や福岡県内の企業への理解を深めるもので、合わせて14社が参加した。

事業および施策	達成目標 (目標項目)	年間目標	第3四半期		
			目標	実績	達成率
◎次世代を担う人材力向上支援事業	セミナー参加人数	240名(60名×4)	240名	99名	41%
	斡旋(紹介)企業数	15社	11社	9社	82%
	キャラバン事業参加企業数	10社	10社	14社	140%

## III. 信頼される福岡商工会議所(基盤の強化)

### (1)活発な会員活動の推進

- ◆「会員増強活動について、第3四半期までの新規会員獲得は944件。1,100件の目標件数に対して86%の達成率。

九州北部豪雨被災地域の復興や観光振興、中小企業対策などについて、麻生太郎 副総理兼財務大臣や山口那津男 公明党代表などと意見交換を行った。

- ◆同じく福商連では、「平成29年7月九州北部豪雨災害からの復旧・復興に関する要望」及び「福岡県の中小企業・小規模事業者対策に関する提言・要望」を小川洋 県知事、樋口明 県議会議長に提出した。

### (2)外部との連携強化

- ◆福商連では、自民党及び公明党との懇談会を開催し、

事業および施策	達成目標 (目標項目)	年間目標	第3四半期		
			目標	実績	達成率
◎会員増強活動	・年度末会員数 ・新規会員数	・16,000件 ・1,100件	・— ・1,100件	・— ・944件	・— ・86%
◎九商連、福商連事務局機能の強化 (商連活動の活性化)	・活動運営	・熊本地震復興に向けた要望活動の実施	・九商連要望活動を実施	・九商連要望活動を実施	100%
			・第129回総会開催 ・専務理事会開催 ・福岡県への要望活動 ・政党との懇談会 ・研修会開催	・第129回総会開催 ・専務理事会開催 ・福岡県への要望活動 ・政党との懇談会 ・研修会開催	100%

進捗状況が低調な施策・事業については、課題を整理し、第4四半期において適宜改善してまいります。また、良い成果が出ている施策・事業につきましても、更なる成果を追求してまいります。今後とも、当所活動へのご理解・ご協力のほど宜しくお願い申し上げます。





今年の文字「改進」を掲げる磯山会頭



賞詞交換で賑わう会場

1.5

## 改革する勇気をもって 前へ進む、「改進」の年へ

平成30年新年祝賀会

当所は1月5日、平成30年新年祝賀会をホテルオークラ福岡で開催した。会員企業や地元政財官界から1,300名の皆様にご参加いただき、会場では新年の挨拶や今年の見通し等の話が交わされ盛況となった。

祝賀会の冒頭には、磯山会頭が主催者を代表して挨拶を行った。商工業者が直面している様々な課題に対して当所は、ワンストップでオールソリューションのサービスを提供していくことを宣言し、変革の時代であるからこそ、ワンストップ先を目指し、スピード感をもって行動を起こすとの思いを込めた「改進」の文字を披露した。

12.18

## 九州北部豪雨災害からの 復旧・復興や中小企業振興策に ついて要望書を提出

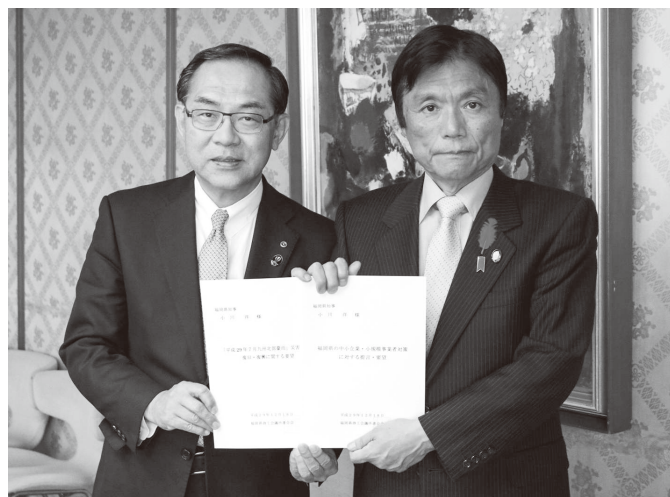
福岡県・福岡県議会への提言・要望活動

福岡県商工会議所連合会(会長=磯山会頭)は12月18日、『平成29年7月九州北部豪雨』災害からの復旧・復興に関する要望『福岡県の中小企業・小規模事業者対策に対する提言・要望』を、小川洋県知事、樋口明県議会議長に提出した。

磯山会長は「九州北部豪雨災害の影響は大きく、地域の経済や雇用のためにも継続的な支援をお願いしたい」「地方創生に貢献できるよう、商工会議所は地域・企業と共に幅広く活動を行っている。県としても中小企業施策へ前向きな検討を」と、県内各地の商工会議所会員企業の意見を取り纏めた提言・要望の実現を求めた。

小川県知事は「豪雨災害について1,000億円を超える過去最高の補正予算を組み、被災地の『生活』は勿論、『仕事』も元に戻るよう進めていく」と応じた。また県議会の樋口議長は「中小企業は県内の雇用の8割を支える存在。県行政と一体となって取り組みたい」と応じた。

要望の概要は右頁を参照ください。

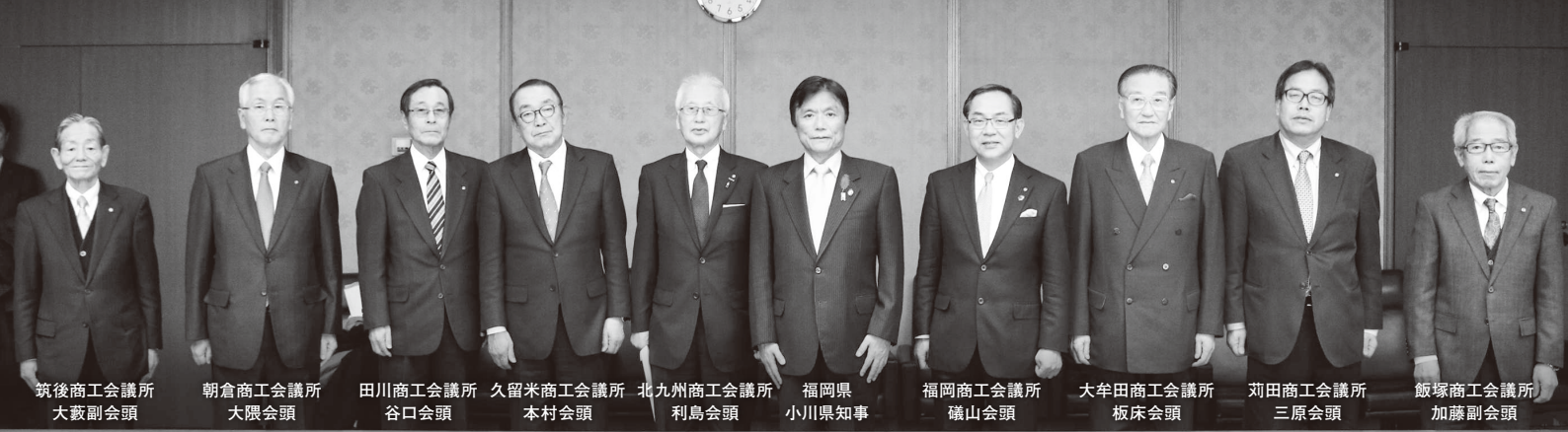


福岡県の小川県知事へ提言・要望書を提出する磯山会長



福岡県議会の樋口議長(右)へ、九州北部豪雨災害の状況を説明する朝倉商工会議所の大隈会頭(左)





筑後商工会議所 大藪副会頭 朝倉商工会議所 大隈会頭 田川商工会議所 谷口会頭 久留米商工会議所 本村会頭 北九州商工会議所 利島会頭 福岡県 小川県知事 福岡商工会議所 礪山会頭 大牟田商工会議所 板床会頭 刘田商工会議所 三原会頭 飯塚商工会議所 加藤副会頭

小川県知事(右から5人目)に要望書を提出した県内各地商工会議所の会頭・副会頭

## 福岡県商工会議所連合会 提言・要望書の概要

### 「平成29年7月九州北部豪雨」災害からの復旧・復興に関する要望

1. 事業者の早期復旧への支援
2. 仮設地確保及び移設の支援
3. 被災事業所の復旧再開後の下請け受注量の確保支援
4. 復興のためのプレミアム付き商品券の発行支援
5. 観光産業の風評被害解消への支援
6. 中小企業等に対する補助金の運用拡大及び継続について、国への働きかけを

### 福岡県の中小企業・小規模事業者対策に対する提言・要望

#### I 地方創生の中核を担う

##### 中小企業・小規模事業者の活動基盤の強化

1. 商工会議所を中核とした中小企業・小規模事業者の支援体制の整備強化
2. チャレンジする中小企業・小規模事業者の成長を後押しする施策の展開
  - プレミアム付き地域商品券発行支援を通じた消費喚起・拡大
  - 高度専門的な相談対応のための専門家相談・派遣の拡充
  - 経営革新支援の拡充
  - 中小企業の販路拡大支援の拡充
  - 創業支援の拡充
  - 事業承継・引き継ぎ支援の拡充
  - 自動車産業への参入支援
3. 中小企業・小規模事業者の経営力強化のための施策の推進
  - 消費増税への対応に向けた取り組み強化
  - 下請取引の適正化

- 中小企業金融対策の一層の拡充
- 中小企業の再生支援の迅速化
- 中小企業の官公需受注機会の確保
- 人材不足解消に向けた対応強化

#### II 地域資源を活用した地域の活力創出

1. 地域資源を活かした経済・産業の振興
  - 「インバウンド」と「国内観光」の両輪による観光振興
  - クールジャパン・フクオカの推進
  - ラグビーW杯・東京五輪のキャンプ誘致やプロモーションの推進
2. 賑わいのある街づくりの推進
  - 中心市街地活性化に向けた支援
  - 安全・安心な街づくりの推進
3. 本社機能・研究開発拠点・政府機関の地方移転
4. グリーンアジア国際戦略総合特区における法人税の軽減措置の延長

#### III 中小企業・小規模事業者の活動基盤である社会資本の整備

1. 真に必要なインフラの整備
2. 社会資本の整備促進
  - 福岡空港・北九州空港の整備促進
  - 博多港・北九州港・苅田港・三池港・宇島港の整備促進
  - 東九州自動車道、下関北九州道路、自動車専用道路(アイランドシティ線・空港関連自専道)など幹線道路等の早期整備
  - 祓川水系伊良原ダムの早期完成

要望全文をホームページに掲載しています。  
【トップページ → 提言・要望】



福岡商工会議所では、会員事業者の皆様の意見を基に、行政へ提言・要望活動を行っています。福岡の商工業の発展に関するご意見・ご提案について、ぜひ当所までお寄せください。

企画広報グループ  
E-mail : fkkikaku@fukunet.or.jp



1.16

## 福商ビジネス倶楽部 1月例会



参加者同士、活発な交流が行われた

福商ビジネス倶楽部は1月16日、博多区のグランドベプテードで1月例会「福商ビジネス倶楽部 新年会2018」で開催。今回は、他団体との交流の一環として、福岡県商工会青年部連合会からも参加いただき、合計で87名が参加した。

当日は、昨年10～11月に人脈形成の促進を目的に実施したメンバー同士の「相互訪問キャンペーン」の結果発表及び表彰や、プレゼント抽選会などを行った。

産業振興グループ TEL 092-441-1119

1.18

## 福岡県プロフェッショナル人材 戦略拠点セミナー



参加者らは櫻田氏が語るモスのブランド戦略に熱心に耳を傾けた

当所は1月18日、福岡県、福岡県プロフェッショナル人材センター、福岡県中小企業団体中央会と共催で、(株)モスフードサービス代表取締役会長の櫻田厚氏を講師に迎え「モスバーガー流、結果を出すために大切なこと」をテーマに講演会を開催。222名が参加した。

櫻田氏は講演で、「困難な状況下でもどうすれば成果が出るのかを真剣に考えること、そのために失敗を積み重ねて試行錯誤することが成長に繋がる」と述べた。

商業・雇用支援グループ TEL 092-441-2169

1.22

## 商店街活性化セミナー



参加者らは「猫さえも歩かない」といわれた油津商店街を再生に導いた2名のトークに熱心に聞き入った

当所は1月22日、福岡市と共催で、株式会社油津応援代表取締役の黒田泰裕氏と同社専務取締役の木藤亮太氏を講師に迎え「よみがえれ！わがまちの商店街」をテーマに商店街活性化セミナーを開催。204名が参加した。

セミナーでは、宮崎県日南市の油津商店街を再生に導いた手法や考え方について講演。木藤氏は、油津商店街は昔の良き時代とは異なる新たな「まち」となって再生した。環境変化への柔軟な対応が重要だと述べた。

商業・雇用支援グループ TEL 092-441-2169

1.23

## 支店長会 1月例会



宗像大社の前で記念撮影

支店長会「ランチ・コミュニケ」(会長=草田哲也・アサヒビール(株)理事・福岡統括支社長会長)は1月23日、1月例会を開催。32名が参加した。

今回は、昨年世界遺産へ登録された「宗像・沖ノ島と関連遺産群」の宗像大社を参拝。ご祈禱を受け、当会を代表して草田会長より神前に玉串が奉納された。また、その後、神湊の「魚屋別館」で開催された懇親会では、参加者同士、活発な交流が行われていた。

地域振興グループ TEL 092-441-1118

## 1.24 第586回常議員会

当所は1月24日、第586回常議員会を開催した。  
議員表彰、定款規約委員会の委員長・副委員長および委員の委嘱、12月度の会員入会について審議し、原案通り承認された。

また、次期中期方針について、先月の常議員会・議員総会で報告した骨子案(たたき台)から、各部会や会員企業からの意見・要望等を反映した骨子を事務局より改めて報告。次回2月の常議員会で本骨子を踏まえた中期方針(案)を提示する予定である。

なお、1月17日~22日に岩田屋本店本館で開催された「第36回博多うまかもん市」について、食料・水産部会の石坂博史部会長(㈱ひよ子 代表取締役会長)より、大変賑わいを見せたとの報告等があった。

総務・人事グループ TEL 092-441-1110

## 1.24 福岡商工会議所女性会 新年会



会場全体が大いに盛り上がったオークション

福岡商工会議所女性会(会長=森純子・㈱如水庵 取締役副社長)は1月24日、ホテルオークラ福岡で新年会を開催。小川知事、磯山会頭をはじめとする来賓を含め78名が参加した。

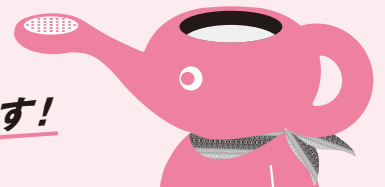
毎年恒例のオークションでは、会員が持ち寄った自社商品など約220点を、来賓を含む出席者が落札・購入し、会場は大いに賑わった。会員はもとより参加者との親睦を深めることができ、新年会は盛会のうちに終了した。

経営支援グループ TEL 092-441-2170 (女性会担当)

### 福岡商工会議所

# 貸会議室

さまざまなレイアウトを  
専門スタッフが設営!  
原状回復も不要です!



会議

展示会

採用試験・面接

福岡商工会議所では、8名~300名まで収容可能な21室34パターンの会議室をご用意いたしております。

抜群の交通アクセスでありながら非常にお得な料金設定で、会議、展示会、採用試験・面接など、多種多様な用途にご利用いただけますので、この機会に是非ともご利用ください。

- 👍 おトクな料金設定
- 👍 抜群の立地
- 👍 専門スタッフによる設営
- 👍 退室時の原状回復不要

## 3階フロア

小規模の会議・展示会に適しております。打ち合わせのほか、採用試験・面接会場などに大変便利です。

【フロアデータ(303~308共通)】面積:35㎡(11坪)、人数:16名(学校式・口型・鳥型)18名(T字型)、備考:ホワイトボード(小)1台無料

〈303~308会議室〉※平日料金 (税込)

	午前 (9~12時)	午後 (13~17時)	終日 (9~17時)	展示会 (8~19時)
303等 (35㎡)				
会員	8,100円	9,720円	11,988円	14,904円
一般	14,580円	17,496円	21,492円	26,784円



◀小規模の会議や採用試験・面接に最適な広さ!



◀新商品・新製品だけでなく作品の展示会にも対応!

3階の他にも  
貸会議室がございます。  
詳しくはウェブをご覧ください。



会議室一覧検索  
(レイアウト図)  
当所貸会議室の基本情報(面積・収容人数・基本レイアウト)を掲載。



空室検索  
(原則、平日朝更新)  
1年先までの予約状況を掲載。会員様なら1年先まで予約できます。

お問い合わせ/福岡商工会議所 ビル管理グループ TEL 092-441-1116 FAX 092-413-0066  
URL : <http://www.fukunet.or.jp/rooms/>





	営業内容／事業所名	PR／所在地	電話番号
東区	不動産業 <b>(株) アンドリブ</b>	不動産の事ならアンドリブへ。ご相談ください 福岡市東区菅松2-6-9-2階	092-710-5475
	障害児通所支援事業及び障害児相談支援事業 <b>(株) 歩夢</b>	放課後等デイサービス「Paddle」平成30年2月開所予定 福岡市東区名島2-26-13	092-692-8251
博多区	電子制御機器製造・販売 <b>(株) SPACE2020</b>	自社製品開発及び受託製品開発を幅広い分野で行っています 福岡市博多区博多駅前2-20-15 第7岡部ビル9階	092-433-4020
	建設コンサルタント <b>(株) プロサーチ 福岡営業所</b>	工事施工管理者をアウトソーサーとしてサービスをご提供します 福岡市博多区博多駅前2-5-28 博多階成ビル802	092-451-5525
	機械設計 <b>(株) テクノ・ライン 福岡事業所</b>	最高のものづくりは最高の技術と最高のスタッフから 福岡市博多区博多駅前2-1-9 ヤマエ博多駅前ビル4階	092-260-7343
	一般住宅建築事業 <b>福悠ホーム</b>	小さな工事から大きな工事までお任せください。町の工務店で 福岡市博多区美野島2-8-17 丸丸ビル507号	092-776-9693
	食品販売業 <b>金のたれフーズ(株)</b>	食を通じてお役に立てる企業として、開発・デザイン・コンサルティングをします 福岡市博多区冷泉町6-15-405	092-982-2759
	管工事業 <b>ケイテック(株)</b>	水廻りの点検お任せください 福岡市博多区月隈1-1-1	092-292-1877
	各種設備メンテナンス(消防、立駐、給水、貯水、EV) <b>(株) モトムラ</b>	365日定期点検を通し、建物・設備の困り事を解決します 福岡市博多区半道橋1-12-11 オフィスパレア半道橋Ⅰ B棟A号	092-451-0001
中央区	スマートフォン向けアプリケーションの配信提供 <b>(株) Y4.com</b>	ヘルスケアに特化したIoT商品の販売をしています 福岡市中央区渡辺通5-14-12 南天神ビル3F	092-687-6439
	非常用発電機の負荷試験 <b>九州負荷試験サービス</b>	福岡で消防法における非常用発電機の30%負荷試験はお任せください 福岡市中央区天神2-3-10 天神パインクレスト716	092-518-0987
	飲食業 <b>あおみや</b>	河豚料理なら天神フタタビル筋向い徒歩20秒の隠れ家”あおみや”で 福岡市中央区天神3-2-27 師岡ビル2階	090-7154-5556
	税理士業務 <b>あさくら税理士法人 天神事務所</b>	「会計で会社を強くする！」をミッションにする税理士法人です 福岡市中央区天神3-5-23-2階	092-406-2375
	不動産仲介 <b>(株) MIRai</b>	新築収益物件の構築です。東京・大阪・神戸・上海にグループ併設 福岡市中央区大手門2-2-11 トラントサンク大手門202号室	092-718-3800
南区	通販・販促コンサルティング <b>ダンクプランニング</b>	業務～販促まで通販マーケティング全般をワンストップでサポート 福岡市南区大橋4-22-9 フォーサイト大橋2階	092-542-6881
	飲食業 <b>(有) 惣や</b>	旬の魚と炙焼きを中心に地元の魚を提供します 福岡市城南区茶山6-8-7	092-833-2555
	建築業 <b>(株) KOKORO</b>	総合ホームメンテナンスをこころを込めた仕事でお約束します 福岡市城南区長尾1-4-18-102	092-776-6850
	写真撮影 <b>FLAME</b>	ドローン撮影やPR動画・写真撮影等、お任せください！ 福岡市城南区樋井川4-17-2	090-9794-1241
早良区	食品開発、販売 <b>箒乃庵</b>	「無添加・本物の味」にこだわった加工食品を販売しています 福岡市早良区室見4-1-8-302	092-844-1350
	自転車、二輪車の中古販売整備 <b>TSリングリング</b>	注目！自転車、二輪車、TOYガン関連のマニアックが自慢なお店です 福岡市早良区小田部1-13-6	092-985-5317
西区	輸出入業務 <b>IBS</b>	笑顔を感じに 福岡市西区愛宕浜4-28-11	092-231-8790
	九州一円の引越、事務所移転 <b>(株) フェイスフル ニコニコ引越センター</b>	誠実に、忠実に、正確に お引越ならニコニコ引越センターへ 大野城市乙金東4-2-14	092-558-6295
糟屋郡	店舗施工・解体・メンテナンス <b>(株) KMY</b>	店舗施工、解体、メンテナンス業の企業です 糟屋郡宇美町宇美中央3-13-14	092-957-0080
飯塚市	オーガニック日本茶、モリンガ販売 <b>C TEA WORLD</b>	種福岡県産モリンガ、モリンガ・有機日本茶、お任せください 飯塚市下三緒171-170	0948-29-0585

お知り合いの方をご紹介ください!

福岡商工会議所では会員増強に取り組んでいます!!



営業内容/事業所名	
東区	建設業 <b>(株)INOUEコーポレーション</b>
	建設業(リフォーム) <b>池尻建築.(株)</b>
博多区	下宿業 <b>下宿朋</b>
	不動産売買、賃貸、管理 <b>(株)フロムハート</b>
中央区	各種商品小売(コンビニエンス) <b>JOYNEXT(株)</b>
	飲食店 <b>ぢどり屋 白書店</b>
	海外進出コンサルティング <b>(株)Japonline</b>

営業内容/事業所名	
中央区	健康づくり、介護予防に関する保険業務の企画、支援実施 <b>(株)コミュニティヘルスラボ</b>
	雑誌、パンフレット等の制作、ライティング、撮影等 <b>編集プロダクション フガール</b>
南区	小売り業 <b>結デザイン(有)</b>
	ベビー用品製造小売 <b>ねこさん企画</b>
城南区	内装仕上工事業 <b>(株)江川内装</b>
	建設コンサルタント <b>豊福設計(株) 福岡本社</b>
南区	防犯カメラ <b>(株)リクリエーション</b>

営業内容/事業所名	
西区	中古自動車販売 <b>54base(株)</b>
	建築板金 <b>(有)中岡鉄金工業所</b>
宗像市	菓子及びパン教室の経営 <b>(株)パ・マル</b>
朝倉市	包装梱包資材・機材販売 <b>(株)はなぶさ</b>
佐賀県	通信教育 <b>一般社団法人 公開経営指導協会</b>
東京都	



商工会議所会員様向け 福利厚生制度

# 生命共済制度

主な特色

- 業務中、業務外を問わず、交通事故はもちろん不慮の事故・病気死亡にいたるまで24時間保障。
- 掛金は、**男性326円・女性269円**から。(15歳~35歳の1口掛金)
- 当所独自の通院見舞金、結婚・出産・成人祝金も支給。

さらに...

剰余は配当金として還元!

**平成28年度実績 58.68%!!**

※この保険は1年ごとに収支決算を行い、剰余が生じた場合は配当金としてお支払いします。  
 ※収支決算の結果、配当金が0となる年度もあります。  
 ※掛金は損金または必要経費に算入できます。

<契約内容重要事項記載資料>

●災害保障特約付団体定期保険 ●福岡商工会議所独自の見舞金・配当制度

## 生命共済制度

平成28年度 ご加入のご案内

意向確認のお願い

お申込みにあたっては、本資料をご覧ください。保障内容・保険金額・掛金等がご自身のご意向にあっていないか必ずご確認ください。

主な特徴 (抜粋)

- 業務上・業務外を問わず、不慮の事故・病気死亡まで、24時間保障します。

- 不慮の事故による通院、結婚・出産・成人など当所独自の見舞金・祝金をお支払いします。(生命保険ではありません)

- 収支計算を行い剰余が生じた場合、配当をお支払いします。

福岡商工会議所

お問い合わせ/会員組織・共済グループ TEL 092-441-2845 FAX 092-441-2810

詳しくは URL : <http://www.fukunet.or.jp/moshimo/mutual/>

その他、会員企業向け生命保険、損害保険もご紹介いたします。







## 契約書作成にあたっての注意点

Q

新規の取引先から契約書を作成したいと言われ、契約書案の提示を受けました。このとき、どのようなことに注意すべきでしょうか。



A

### 1. 契約書作成の意味

日本における契約については、原則として口頭での約束でも成立することとされています。

では、なぜわざわざ契約書を作成するのかということ、書面の形で残すことにより、お互いの合意した内容を明確にすることができ、未然にトラブルを防ぐことができるからです。また、問題がこじれたときには、裁判等での証拠となります。

しかし、逆に言えば、後から契約書に記載された事項について、「そのような事項を合意したつもりはない。」と主張しても裁判所はなかなか認めてくれません。

### 2. 内容を理解すること

事業者の方からご相談いただく中で、インターネット上で公開されているひな形をそのまま用いている契約書をよく見かけます。取引と言っても、契約の種類、契約者の業種、規模等それぞれまったく異なるわけですから、安易にひな形を用いると取引実態とはかけ離れた意味のない契約書ができたり、予期せぬ義務を負担することになりかねません。

まずは新たに行う取引の実態と契約書の記載事項が合致しているか確認をしてください。そのうえで、貴社にとって特に不利益になる事項がないか等しっかり確認をしてください。

### 3. 不明確な内容にしないこと

また、言葉が抽象的で一義的に解釈ができない契約書にも注意が必要です。

取引の実態に即して、できる限り具体的に規定するよう心掛けてください。また、不明確な部分があれば、取引先に確認を行ってください。さらに、それが特に重要な事項であれば、メールやFAXで連絡をすることで、やり取りの内容を記録化し、後日確認ができるようにしておいてください。

### 4. おわりに

以上の点に注意をしていただくことで、後日トラブルが生じる危険性を低くすることができます。

しかし、以上は、あくまで契約締結時の注意点の一例にすぎません。また、法律用語が難解で、契約書の内容を理解できない場合もあると思います。

そこで、福岡県中小企業法律支援センターでは、中小企業向けに初回無料の法律相談（ひまわりほっとダイヤル：0570-001-240）を実施しております。福岡県弁護士会のウェブサイトからもWeb申し込みが可能ですので、ぜひお気軽にご利用ください。

**CHECK!!**

取引の実態と  
契約書に  
記載の事項が  
合致しているか

**CHECK!!**

具体的に  
規定されて  
いるか





専門家に聞く

# 労務Q&A

福岡県社会保険労務士会  
早田 晋一



## 離職を防ぐ取組みの重要性 病気の治療と仕事の両立

Q

がん患者など疾患を抱える従業員の就業継続、就労支援について耳にすることが多くなってきましたが、その背景や必要性、企業としての対応について教えてください。



A

### 1. 背景にあること

近年の労働環境の変化などにより各種の疾患を抱える従業員が増加していることや、医療技術の進歩により様々な疾患の生存率が向上していることなどを背景に、治療しながら仕事を続けることを希望する従業員のニーズが高くなってきています。特に近年、がん患者の方の就業継続の問題がクローズアップされています。

しかし、残念ながら、治療と仕事の両立を十分に実現・支援できる企業はまだ少なく、就業を継続したり、休職後に復職したりすることが困難な状況にあります。

### 2. 政府の取組み

人口の減少により働く担い手が徐々に減少していることから、政府は働き方改革を強力に推し進めています。その中で、担い手として活躍している人材が、病気などやむを得ない理由により離職してしまうことを防ぐことも重要視されています。

「病気を理由に仕事を辞めざるを得ない方々や、仕事を続けていても職場の理解が乏しいなど治療と仕事の両立が困難な状況に直面している方々も多い」ことから、「会社の意識改革と受入れ体制の整備が必要」とされています。（「働き方改革実行計画」より）

### 3. 企業としての対応

まず重要なのは、企業の経営トップが、従業員の健康

を増進することが重要な経営課題であると位置づけ、あわせて病気の治療をしている従業員の支援に積極的に取り組むことをメッセージとして発信することです。具体的な対応については、次の事項を参考にしてみてはいかがでしょうか。

#### 〈疾患を抱える従業員が

#### 治療と仕事を両立する上で希望する支援の例〉

- 柔軟な勤務形態
- 休暇・休業制度等
- 意識改革による制度を利用しやすい理解ある職場風土づくり
- 情報提供、早期発見・重症化予防

#### 〈がん患者等を雇用する企業や人事労務担当者の対応として期待されること〉

- がん患者との認識の共有
- がん患者と主治医と産業保健スタッフ（産業医等）が連携した病状、配慮事項の共有
- 時間単位の有給休暇や短時間勤務制度その他柔軟な雇用管理
- 地域産業保健センターと連携した相談支援、人材育成体制
- 従業員に対する研修の実施

何よりも職場の理解を促し、両立を可能とする社内制度の整備を進めることが重要です。対応を検討される際には、社会保険労務士にぜひご相談ください。





# 知っておこう、福岡県内における性犯罪の現状

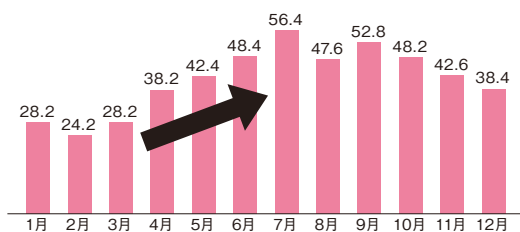
新生活が始まる前にしっかり知識を身につけよう

平成29年中の福岡県内の性犯罪認知件数は411件(前年比-24件)と減少していますが、依然として高水準で推移していることから注意が必要です。

## 【被害の現状(平成29年中)】

- ◎年代別：10歳代から20歳代が約7割
- ◎学識別：有職者が約半数
- ◎場所別：道路上及び住宅の被害がそれぞれ約3割
- ◎時間別：午後9時～深夜2時台が約4割
- ◎発生日別：性犯罪は春先から増加傾向

## 【発生日別グラフ(過去5年平均)】



女性の皆さん!

性犯罪は新生活を始める時期から増えています。



自分は関係ないと思っていませんか?  
犯人はあなたの際を狙っています!

## 【知っておくべき防犯ポイント】

### 〈帰宅編〉

ときどき振り返るなど周囲を警戒し、スマホを扱いながらなどのながら歩きはしない。

### 〈在宅編〉

玄関をあける前に一度周囲を確認し、帰宅後はすぐに鍵をかける。就寝時は戸締りの確認をする。

## もうすぐ新生活時期

### 物件選びの際は、防犯面のチェックも!

#### ☑ 周囲の環境をチェック!

落書きやゴミが放置されていないか。  
→人の目が届いていない場所である。

#### ☑ 夜間の環境をチェック!

街灯が周囲にあるか。  
→犯罪者は暗がりを好む。

#### ☑ 最寄駅からの道をチェック!

昼間と夜では雰囲気が変わることも。  
→実際の帰宅時間に合わせてみる。

#### ☑ カーテンにもひと工夫!

外から見て、女性の一人暮らしを連想させるような色のカーテンは避けましょう!!



お問い合わせ

福岡県警察本部生活安全部 生活安全総務課  
TEL 092-641-4141



わたしの“みまもり”アプリ

## 防犯アプリ みまもち 好評配信中

福岡県警では、防犯アプリを配信しています。皆さんの身近で発生している事件情報等をアプリで気軽に受け取ることができます。～周りで起きている事件情報をチェックしてみましょう～

ダウンロードは  
コチラから



## 第54回

# 優良従業員表彰



当所では、会員事業所にお勧めの方を対象に、その勤労意欲の高揚ならびに定着性の向上を図り、市内商工業の健全な発展に寄与することを目的に「優良従業員表彰」を行います。従業員の方々の日頃の頑張りを称え、さらなる発展のためにぜひご活用ください。

通年お申し込みが可能になりました!

### 表彰の種類・表彰要件

#### 永年勤続表彰(5年ごとに表彰)

10年以上同一事業所に勤務し、かつ業務に精励し技能優秀で能率が優れ、他の模範となるもの

#### 企業の発展貢献者表彰

- ①企業の業績向上に著しく貢献したものの
- ②技術開発、商品開発等により企業に著しく貢献したものの
- ③発明・発見により企業に著しく貢献したものの
- ④サービスの品質・生産性向上、販売促進等により企業に著しく貢献したものの 等

#### 災害防止功労者表彰

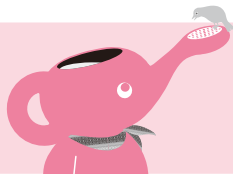
- ①創意工夫・改善などにより重大なる事故または災害を未然に防止したものの
- ②事故又は災害の発生時に、被害を最小限に止めるよう対応し、その功労顕著なもの 等

申込金 ひとり4,000円(表彰状、表彰状用丸筒、記念品：税込)

- ◆表彰状は、当所会頭名での表彰、または当所会頭名と貴社代表者との連名表彰で成いたします。※勤続30年以上の対象者は日本商工会議所会頭と連名で表彰
- ◆記念品は、「筆記具」もしくは「博多献上柄小物」等からお選びいただけます。
- ※記念品は表彰の種類により異なります。
- ◆本表彰限定のホテルお食事券を付けることができます。

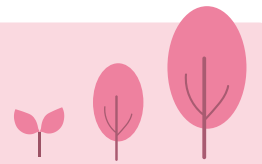


お申し込み・お問い合わせ/会員組織・共済グループ TEL 092-441-1114



# 福岡の統計

平成29年12月(2017.12)



対前年同月比(▲減)			
世帯数(※1)	794,694 世帯	1.8	福岡市統計調査課
人口(※1)	1,570,485 人	0.9	
消費者物価指数(福岡市)(※2)	101.4	0.2	総務省「消費者物価指数」(平成27年=100)
消費者物価指数(全国)(※2)	100.9	0.6	
1世帯1か月間の消費支出(全国)(※2)	277,361 円	2.4	総務省統計局「家計調査報告」
新車販売台数	11,137 台	3.0	福岡県自動車販売店協会(福岡県内登録車)
百貨店 売上高	25,075 百万円	3.4	日本百貨店協会(市内4店)
// 売場面積	174,686 ㎡	0.0	
公共工 件 数	837 件	3.1	西日本建設業保証福岡支店(福岡県内)
// 請負高	23,854 百万円	▲17.1	
新設住宅着工数(※2)	1,801 戸	1.9	福岡市建築指導課
預金残高	22,963,462 百万円	4.5	福岡銀行協会(一部福岡市外を含む)
貸出金残高	15,199,325 百万円	3.9	
信用保証 件 数	1,346 件	5.2	福岡県信用保証協会(福岡市および近郊)
// 保証高	15,666 百万円	0.4	
福岡商工会議所 融資斡旋件数	24 件	▲7.6	当所経営支援グループ
// 額	176 百万円	▲12.0	
企業倒産 件 数	30 件	36.4	帝国データバンク福岡支店(福岡県内1,000万円以上)
// 負債額	8,924 百万円	259.8	

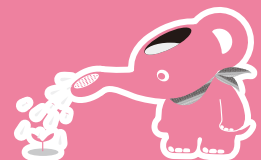
\*各数字は当月末現在。ただし、(※1)は翌月1日現在、(※2)は前月末、(※3)は前々月末の数字。  
 \*「-」は誌面校了日時点での未発表分です。数値につきましては、お問い合わせください。  
 \*「訪日外客数」と「九州 入国外国人数」の算出方法は異なる。

対前年同月比(▲減)			
有効求人倍率(福岡県)	1.60 倍	15.9	
有効求人数(福岡県)	125,547 人	12.0	福岡労働局「雇用失業情勢」
有効求職者(福岡県)	76,601 人	▲3.3	
完全失業数(全国)	178 万人	▲9.6	
福岡都市高速道路通行台数	6,120,297 台	1.8	福岡北九州高速道路公社(日平均による前年同月比)
博多駅乗降人員 新幹線	1,401,892 人	2.1	JR西日本
地下鉄博多駅 乗降人員(※2)	4,762,295 人	4.6	
// 天神駅 // (※2)	4,313,492 人	2.3	福岡市交通局
// 天神南駅 // (※2)	880,827 人	4.5	
西鉄福岡天神駅乗降人員	— 人	—	西日本鉄道
福岡空港乗降客数 国内線(※2)	1,558,804 人	4.7	国土交通省福岡空港事務所
// 国際線(※2)	542,096 人	18.3	
外国貿易 輸出(九州経済圏)	8,034 億円	5.1	門司税関
// 輸入(九州経済圏)	6,482 億円	15.4	
博多港入港船舶(外航・内航合計)(※3)	— 隻	—	福岡市港湾空港局
博多港船舶乗降人員(外航・内航合計)(※3)	— 人	—	
旅券発行総数	10,576 人	▲0.7	福岡バスポートセンター(福岡県内)
訪日外客数(全国)	2,521,300 人	23.0	日本政府観光局(JNTO)
九州 入国外国人数(14条上陸含む)(※3)	451,885 人	35.3	法務省「出入国管理統計」より九州観光推進機構にて集計
福岡県 延べ宿泊者数(外国人+日本人)(※3)	1,248,420 人	6.1	観光庁「宿泊旅行統計調査」より九州観光推進機構にて集計

## 福岡商工会議所の 行事予定 calendar 2018.2/10-3/9

月日曜	件名	開始	場所
2/11日	第212回 そろばん(珠算)検定試験(1~6級)		各試験会場
13火	【福商ビジネス倶楽部】2月例会 どんどん前向き!笑顔になれる輝きの法則	18:30	当所会議室
14水	福商「おもてなし」コンクール【コンクール】	14:00	グラナダスイート福岡
16金	中小企業のためのサイバー犯罪対策必須セミナー	P07 15:00	当所会議室
17土	経営革新塾(全3日間) 第587回常議員会	10:00 10:30	当所会議室
21水	【小売商業部会講演会】人を大切に作る経営をめざして	P24 13:30	ホテル日航福岡
	第81回 リテールマーケティング(販売士)試験(1~3級)		各試験会場
22木	基礎から学ぶ、外国人雇用のポイント解説セミナー	P24 14:00	当所会議室
23金	【福商リスクマネジメントセミナー】ブラック企業と呼ばれないために	14:00	当所会議室

月日曜	件名	開始	場所
2/25日	第148回 日商簿記検定試験(2・3級)		各試験会場
26月	【福商 経済・経営講演会】「私の経営哲学」	P26 14:00	ホテル日航福岡
	【人財発掘セミナー】眠る315万人から掘り起こせ!ママ人財の真価と活用の具体術	P24 13:30	当所会議室
27火	【福商実務研修講座】もうすぐ2年目!直前講座	P23 10:00	当所会議室
3/2金	海外ビジネス展開におけるリスクとその対策	P25 14:00	当所会議室
5月	【工業部会大会】「下町・町工場の挑戦」	P25 15:00	ソラリア西鉄ホテル
6火	FOODEX JAPAN 2018 ブース出展(~9日)		幕張メッセ(千葉県)
9金	平成29年度 第2回 新入会員交流会	11:00	当所会議室



※この行事予定は平成30年2月1日現在のものです。詳しい時間・場所はお問い合わせください。



<p>11月4日よりトラック運送における運賃・料金の收受ルールが変わりました</p>	<p>福岡 AIコミュニティの会員を募集します！</p>	<p>【講演会】0からはじめた私の経営～2度の起業に学んだこと～</p>
<p>トラック運送業は、長時間の荷待ちや運送以外の附帯作業の発生により、運転手の労働環境は厳しい状況となっています。</p> <p>国土交通省は、11月4日に標準貨物自動車運送約款の一部を改正し、適正な運賃・料金を收受するための環境整備を図ったところです。荷主の皆様には、新たな運賃・料金の收受ルールについてご理解とご協力をお願いいたします。</p> <p><b>【お問い合わせ】</b> 九州運輸局 福岡運輸支局 TEL 092-673-1191 <a href="http://www.tb.mlit.go.jp/kyushu/gyomu/jidousya_k/truck_unsouyakkan.htm">http://www.tb.mlit.go.jp/kyushu/gyomu/jidousya_k/truck_unsouyakkan.htm</a></p> 	<p>福岡 AI コミュニティは、福岡市内企業等のAI活用を推進し、福岡発の新たなAIサービスの創出を目指す組織です。</p> <p>AIについて学びたい！AIで業務効率や生産性を向上させたい！とお考えの企業のみなさまは、ぜひともコミュニティにご参加いただき、AIを活用して企業の経営課題の解決につながる取組みを行いませんか。</p> <p>詳しくは、福岡市スタートアップカフェのホームページをご覧ください。</p> <p><b>【お問い合わせ】</b> 福岡市企画調整部 TEL 092-711-4959</p> 	<p>この度、2度の創業を経験し、現在東京でベビーシッター事業を展開する経沢香保子さんをお迎えし、ご自身の体験に基づいた中小企業の経営の課題と指針をご講演いただきます。</p> <p>講演会、交流会ともに参加費無料！ぜひお気軽にご来場ください。</p> <p>▶日時 2月22日(木) 14:00～15:00 弁護士との交流会は15:10～16:30</p> <p>▶場所 グラナダスイート福岡 (福岡市博多区中洲5-3-8 アクア博多11・12階)</p> <p>▶参加費 無料 ▶後援 福岡市</p> <p><b>【お問い合わせ】</b> 福岡県弁護士会 TEL 092-741-6416 <a href="http://www.fben.jp/whatsnew/2018/01/post_515.html">http://www.fben.jp/whatsnew/2018/01/post_515.html</a></p> 

**PR**

# 「継続型短期保証BIG」

(通称:ケイタンBIG)

ご存知ですか？

**【商品の特長】**  
短期資金(経常運転資金)を1年ごとに更新し、概ね5年間継続してご利用いただける商品です！

ご利用のメリット

ご利用金額  
最大  
5,000万円

概ね5年間の  
安定した  
資金調達

毎月の返済  
負担がなく  
事業に専念

※審査の結果、ご希望にそえない場合がございます。

おかげさまで5,000社以上の企業様からご利用をいただいております。

(平成29年12月末時点)

**【取扱期間】** 平成 30年 3月 30日(金) 保証協会受付分まで

**中小企業のベストパートナー**



福岡県信用保証協会

お客様相談  
フリーダイヤル 0120-112-249

**【お問い合わせ先】**  
福岡地区担当部署  
■本所営業部：☎092-415-2601  
■大濠支所：☎092-734-5923



福岡県信用保証協会

検索

<http://www.fukuoka-cgc.or.jp/>

# 引き続き全体の景況感は 緩やかに改善傾向

福岡商工会議所の平成29年度第3四半期(平成29年10月~12月)の「地場企業の経営動向調査」の結果がまとまった。

- 調査時点 平成29年12月末に実施
- 対象企業 福岡市内(一部近郊を含む)地場企業2,000社
- 回答企業 671社(回収率33.6%)
- 内 容 前年同期と比較した景況感、経営動向等について

※DI値(ディフュージョン・インデックス:景気動向指数)  
「良くなった」とする回答割合から「悪くなった」とする回答割合を引いた数値。

## (調査結果の概要)

今四半期(H29年10~12月)の地場企業の景況状況としては、全業種平均で「良くなった」と回答した企業割合は25.8%(前期比+4.2ポイント)、「悪くなった」と回答した

た企業割合は27.3%(前期比±0.0ポイント)、「横ばい」とであると回答した企業割合は43.5%(前期比▲3.7ポイント)となった。景況判断指数DI値は▲1.5(前期DI値▲5.7)となり、前期比で+4.2ポイントと、改善した。

業種別にみると、運輸・倉庫業(前期▲2.4→今期+21.9)、建設業(▲6.2→+2.4)、製造業(▲15.9→▲8.0)、小売業(▲19.2→▲15.7)、卸売業(▲11.3→▲8.1)で改善となったが、サービス業(+4.9→+2.6)では悪化となった。

規模別にみると、中小企業・大企業とも改善し、特に大企業は+8.9(前期比+11.9ポイント)と大幅に改善となった。(中小企業DI値▲2.1(前期比+3.7ポイント))

次期四半期(平成30年1月~3月)予測については、+2.8となっており、今期比+4.3ポイントで、さらに改善の見通しとなる。

※詳細は当所ホームページに掲載しております。  
<http://www.fukunet.or.jp/reports/>  
★附帯調査「平成29年度の設備投資に関する調査」の結果も一緒に掲載しております。

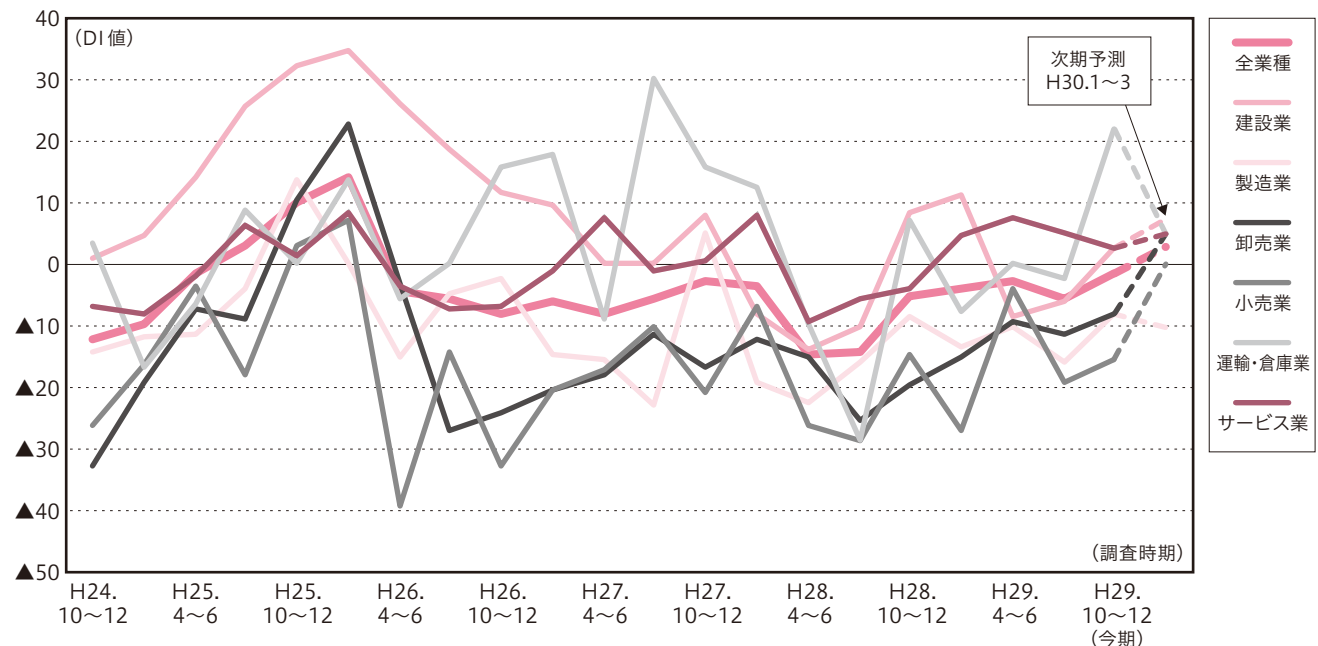


## 自社業況の総合判断(前年同期と比較して)

(単位: %)

	今四半期(29年10~12月期)実績							次四半期(30年1~3月期)予測						
	非常に良くなった	やや良くなった	横ばい	やや悪くなった	非常に悪くなった	未記入	DI値	非常に良くなる	やや良くなる	横ばい	やや悪くなる	非常に悪くなる	未記入	DI値
全業種	2.8	23.0	43.5	23.0	4.3	3.4	▲1.5	1.3	20.1	44.7	16.7	1.9	15.2	2.8
建設業	2.4	19.5	53.7	17.9	1.6	4.9	2.4	1.6	17.9	52.0	12.2	0.0	16.3	7.3
製造業	6.9	18.4	35.6	24.1	9.2	5.7	▲8.0	4.6	18.4	26.4	29.9	3.4	17.2	▲10.3
卸売業	4.0	23.4	35.5	29.0	6.5	1.6	▲8.1	0.8	21.8	41.9	15.3	2.4	17.7	4.9
小売業	0.0	24.3	32.9	35.7	4.3	2.9	▲15.7	0.0	22.9	42.9	18.6	4.3	11.4	0.0
運輸・倉庫業	0.0	31.7	58.5	9.8	0.0	0.0	21.9	0.0	17.1	53.7	12.2	0.0	17.1	4.9
サービス業	2.2	24.3	46.0	20.4	3.5	3.5	2.6	0.9	20.8	48.2	15.0	1.8	13.3	4.9
中小企業	2.7	22.4	44.1	22.8	4.4	3.6	▲2.1	1.3	19.6	44.3	17.0	2.0	15.9	1.9
大企業	5.9	32.4	32.4	26.5	2.9	0.0	8.9	2.9	29.4	52.9	11.8	0.0	2.9	20.5

## 自社業況の景況判断推移(業種別)







# 飲酒運転撲滅研修

## 社内で開催希望の企業を募集!!

講師費用  
無料

平成18年に飲酒運転による幼い子供が3人も亡くなるという悲惨な事故が起こって以来、飲酒運転の厳罰化・行政処分が強化され、従業員の方が飲酒運転を行った場合、社会的にも企業の責任が問われています。

そのような中、社員の方々が飲酒運転を行わないよう啓蒙研修を行い、未然に飲酒運転の予防を行うのも、企業にとって必要なことではないでしょうか?このたび、ご希望の福岡商工会議所会員企業には会員サービスの一環として当所から無料で講師を派遣いたします。飲酒運転撲滅啓蒙研修ご希望の際はぜひともご活用ください。

※その他、「ハラスメント研修」「サイバー犯罪対策研修」等ご希望に応じたカリキュラムの作成が可能です。是非ご相談ください。

- 講師** 商工会議所指定講師 (福岡県警 OB 他)  
※ご希望の内容により、調整いたします。
- 日時・場所** 日時・会場等は話し合いの上決定  
※会場は基本的に、お申し込み企業様でご用意ください。
- 費用** 講師費用は無料です!  
※資料の印刷等が必要な場合はお申し込み企業様をお願いします。
- 申込条件** 当所会員企業のみ
- 申込方法** 当所ホームページ・チラシまたはお電話でお申し込みください。
- スケジュール** お申し込み → 打ち合わせ → 当日開催

実施報告(平成29年12月14日実施)

### 株式会社菱熱

参加人数: 39名

講師: 当所参与 荒巻優二

参加者の声

- ・加害者、被害者にならないよう、部下や家族にも今回の講話をしたいと思います。
- ・飲酒運転の恐ろしさを知ることができた。
- ・飲酒運転によって与える影響の大きさ・範囲がどれほどのものなのかがよくわかった。

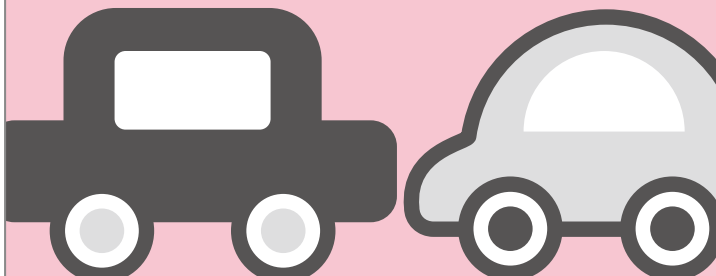


お問い合わせ/検定・企業研修グループ TEL 092-441-2189

URL: <https://www.fukunet.or.jp/jinzaisaiyo/drunksdriving/>



台数  
限定



福岡商工会議所ビル

## 月極駐車場 契約者募集中

福岡商工会議所では立体駐車場の月極契約者を募集致しております。

駐車料金 月額 **27,000**円税込

- 1 抜群の立地**  
JR博多駅より徒歩10分  
市営地下鉄祇園駅5番出口より徒歩5分
- 2 万全のセキュリティ**  
立体駐車場なので安心!警備員も24時間常駐!
- 3 おトクな料金設定**  
さらに敷金・礼金なし!

出入庫可能時間/7:00~22:00(土・日・祝日も可)

所在地/福岡市博多区博多駅前2丁目9番28号

備考/立体駐車場のため、以下の車両が対象となります。  
全長5m、車幅1.85m、車高1.55m、車重1.9t以下

お問い合わせ/ビル管理グループ TEL 092-441-1116 FAX 092-413-0066

台数には限りがございますので予めご了承ください。詳しくはお問い合わせください!



●お申し込み・お問い合わせ  
**検定・企業研修グループ**  
**TEL 092-441-2189**  
**FAX 092-414-6206**



← 申込方法など  
 詳しい内容は  
 コチラから!!

各講座  
 共通

申込締切：開催日の1週間前まで  
 会場：当所会議室  
 ※受講料すべて税込価格です。

**NO.56** | **2月27日(火) 10:00~17:00**

## もうすぐ2年目！直前講座～尊敬される先輩、仕事のできる先輩になろう！～

〈新入社員向け〉

1.問題解決力を身につければ、飛躍できる  
 /2.目標を持ち、夢を叶える豊かな人生を送ろう  
 /3.今、本当に自立をしますます活躍しよう  
 /4.効率的な仕事をするためのスキル 他

◎定員：35名(先着順)

◎受講料：会員 15,430円 / 一般 22,630円



ハートリンク  
 阿部紀子氏

**次年度** | **4月5・6日(木・金) 10:00~17:00**

## 新入社員基礎講座 2018

〈新入社員向け〉

1日目は、新入社員が会社生活をスタートするにあたって理解してほしい「仕事の基本」について講義をおこないます。何のために働くのか、それは自分がやりたいことを実現するためであり、そのために働く場があり、そこには守らなければならない仕事のルールがあることを学んで頂きます。2日目は、「社会が求める人財」と「ビジネスマナー」をテーマに、社会人としての心構えとビジネスマナーの実践を交えながら、新入社員として、主体性をもった人財へと意識改革していきます。

◎定員：180名(先着順)

◎受講料：一律 9,260円



東洋大学  
 井上善海氏



横 DAN  
 前山義行氏

**次年度** | **①4月9・10日(月・火) ①・②・③いずれも 10:00~17:00**  
**②4月17・18日(火・水)**  
**③4月23・24日(月・火) (2日間ともに)**

## 新入社員・若手社員のためのビジネスマナー

〈新入社員・若手社員向け〉

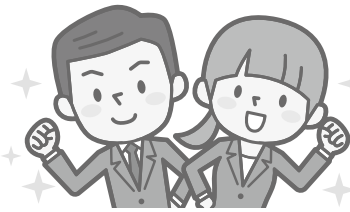
組織内外の関与者との関係性の形成に役立つビジネスマナーと社会人としての自律に向けた考え方と習慣の重要性を学びます。マナーやコミュニケーションの意義を理解した上で、名刺交換・言葉づかいやビジネス電話対応・来客対応の実習を繰り返しおこない、「知っている」を「できる」の状態に変化させます。また、社会人として、組織人として責任を果たしていく為の考え方や習慣も学びます。

◎定員：各回 30名(先着順)

◎受講料：会員 22,630円 / 一般 33,940円



(株)サイゼラーニング  
 高見真智子氏



オフィス SAITOH  
 西藤孝子氏

**次年度** | **4月16日(月) 10:00~17:00**

## 新任管理職スタートアップ講座～1日で学ぶ「はじめてのマネジメント」～

〈新任管理職向け〉

新任管理職の方を対象に、「管理職の役割と組織の機能」、「部下・後輩の指導育成やコミュニケーション」、「問題解決力の実践」等についてワークを交えながら学びます。他社の方とも多く交流ができるため、課題や悩みを共有し、意見交換を通じて今後の管理職としての打開策・実行力強化のヒントを探ることもできます。

◎定員：35名(先着順)

◎受講料：会員 15,430円 / 一般 22,630円



(株)エム・イー・エル  
 佐藤康二氏

**次年度** | **4月26日(木) 10:00~17:00**

## メール&ビジネス文書・電話対応マナー講座

〈新入社員・若手社員向け〉

社会人基礎力となるビジネスeメールとビジネス文書、電話対応について基本ルールとマナーを学び、演習や実技を通して、ビジネスを円滑に進めるためのスキルを習得します。社会人としての基礎力が身につく、ビジネスマナーに自信が持てるようになります。

◎定員：35名(先着順)

◎受講料：会員 15,430円 / 一般 22,630円



(株)インターナショナル  
 エアアカデミー  
 東久美子氏



※次年度の開講講座はお申し込みを開始次第、福商HPに随時掲載していきます。



「人」と「経営」を考える

主催/小売商業部会

人を大切にする経営をめざして

【日時】平成30年2月21日(水) 13:30~15:00

【場所】ホテル日航福岡「都久志の間」(福岡市博多区博多駅前2-18-25)



本セミナーでは、福岡の経済界・小売業界をリードする新日本製薬の「人を大切にする価値観」やその背景、具体的な取り組み内容をお話しいただきます。働き方改革の取り組みのヒントを得る機会として、ぜひご参加ください。

【講師】新日本製薬株式会社 代表取締役 後藤 孝洋氏

【定員】150名(先着順)

【参加費】無料

【申込】当所ホームページよりお申し込みください。



**新日本製薬**  
One to One health & beauty-care.

お問い合わせ/商業・雇用支援グループ TEL 092-441-2169

外国人雇用について知る

基礎から学ぶ、外国人雇用のポイント解説セミナー

【日時】平成30年2月22日(木) 14:00~15:30

【場所】福岡商工会議所 B1-a 会議室



少子高齢化による労働力人口の減少やグローバル化の進展による海外事業のウエイトの展開等から、高齢者雇用や女性活用と並び、外国人雇用が人材確保の選択肢の一つとして注目されています。しかしながら、外国人雇用には、外国人ならではの法的規制や事務手続き、慣習・慣例等を理解した上で、日本人とは異なる就労環境の構築が求められます。

本セミナーでは、外国人雇用に係る最低限の知識、企業の活用事例についてお話しいたします。奮ってご参加ください。

【対象】外国人雇用(主に専門的・技術的職業)を検討している中小企業の代表者、人事労務担当者等

【定員】40名(先着順)

【参加費】無料

【講師】◆第一部/福岡中央公共職業安定所 職業相談第2部門 外国人労働者専門官 榊原 直樹氏 ◆第二部/企業担当者

【申込】当所ホームページよりお申し込みください。

お問い合わせ/商業・雇用支援グループ TEL 092-441-2169

人財発掘セミナー

主催/福岡商工会議所 共催/福岡市

眠る315万人から掘り起こせ! ママ人財の真価と活用の具体術

~採用難時代の突破口となる“ママ人財”の真価とその採用手法とは~

【日時】平成30年2月27日(火) 13:30~15:00

【場所】福岡商工会議所 2階第2研修室



女性活躍の時代と言われつつも、これまでの日本では「出産」を機に離職する女性が多数派でした。リタイアしたものの、「もう一度働きたい」そんな女性の数は、315万人とも言われます。

既存の労働市場にはまだ出ていない、貴重な存在=ママ人財。この人財をどう発掘し、企業のコア人材として活かしていくのか。具体的な手法を、2人の講師が全国と福岡の事例を交えながら解説します。

【対象】中小企業の経営者、経営層、人事担当等

【定員】30名(先着順)

【講師】WorkStep株式会社 取締役 蒲生 智会氏

【参加費】無料

NPO法人ママワーク研究所 理事長 田中 彩氏

【申込】当所ホームページよりお申し込みください。

お問い合わせ/商業・雇用支援グループ TEL 092-441-2169

海外ビジネスの不安を解消  
(東南アジア)

主催/福岡商工会議所・(公社)福岡貿易会・Food EXPO Kyushu 実行委員会

海外ビジネス展開におけるリスクとその対策

【日時】平成30年3月2日(金) 14:00~16:45 【場所】福岡商工会議所4階404・405会議室



海外展開におけるリスクとその対策に関するセミナーを開催します。第一部では九州企業の主要な海外展開先となる東南アジアに重点を置きPL(製造物責任)リスクをはじめ様々なリスクの現状と対策について、また第二部ではPLリスク対策の重要なカギを握る取扱説明書について分かりやすくご説明いただきます。

【講師】第一部/東京海上日動火災保険株式会社 企業営業開発部日系グローバル推進室 グローバル営業グループ次長 塩田 徹也氏  
福岡支店営業第一課課長代理 山沢 耕一氏  
第二部/株式会社クレストック 国際法令規格アドバイザー 清水 義孝氏

【定員】50名(先着順)  
【参加費】無料  
【申込】当所ホームページよりお申し込みください。

お問い合わせ/産業振興グループ TEL 092-441-1119

常にチャレンジ

主催/工業部会

工業部会大会「下町・町工場の挑戦」

~中小製造業のあるべき姿とは~

【日時】平成30年3月5日(月) 15:00~18:30 【場所】ソラリア西鉄ホテル(福岡市中央区天神2-2-43)



この度は、株式会社浜野製作所代表取締役社長の浜野慶一氏を講師に迎え、会社の経営理念を主軸とした、これまでの会社の歩みや、今後の展望・進むべき道について講演頂きます。また、講演終了後には懇親会も開催します。独自のビジョンを持つ優れた経営者の講話を伺うまたとない機会ですので、皆様奮ってご参加ください。

【内容】(15:00~15:30)「よろず相談分析NEXT」に関する情報提供セミナー  
(15:30~17:00)講演会「下町・町工場の挑戦」  
(17:15~18:30)懇親会※申込者のみ

【定員】〈講演会〉150名 〈懇親会〉50名  
【参加費】〈講演会〉無料 〈懇親会〉5,000円  
※参加費は当日貰いうけます

お問い合わせ/地域振興グループ TEL 092-441-1118

経営者・後継者のための

事業承継  
セミナー



NHKドラマ  
「マチ工場のオンナ」の原作者  
諏訪貴子さん来演



実話本「町工場の娘」が2017年11月NHKで「マチ工場のオンナ」として連続ドラマ化。主婦から社長になった奮闘物語は勇気と感動を生みました。

参加無料

平成30年 3/26日 13:30~16:15 (13:00開場)  
エルガーラ 8階大ホール (福岡市中央区天神1-4-2)

■内容 〈第1部〉  
事業承継の現状  
事業承継の現状と中小企業支援の在り方  
講師:福岡県事業引継ぎ支援センター 統括責任者 奥山慎次

第三者承継体験談  
親族外承継により事業引継ぎを行った体験談  
講師:有限会社コアテック・九州 代表取締役 岡本高士氏

〈第2部〉基調講演  
「町工場の娘」主婦から社長になった奮闘記  
講師:ダイヤ精機株式会社 代表取締役 諏訪貴子氏

■申込:下記へご連絡ください。

主催:福岡県事業引継ぎ支援センター・福岡商工会議所・経済産業省九州経済産業局  
協力:福岡県  
後援:福岡市・北九州市・日本政策金融公庫・福岡県信用保証協会・  
中小企業基盤整備機構・福岡県商工会議所連合会・福岡県商工会連合会



お申し込み・お問い合わせ/福岡県事業引継ぎ支援センター 福岡市博多区博多駅前2-9-28 福岡商工会議所ビル7階  
TEL 092-441-6922 FAX 092-441-6930 E-mail: fhiktsu@space.ocn.ne.jp



福商 経済・経営講演会

# 私の 経営哲学

創業会長が語る熱き思い  
混沌とした時代を  
生き抜くために

主催/福岡商工会議所  
協力/福岡商工会議所連合会、福岡県商工会連合会、  
福岡商工会議所 運輸・港湾・貿易部会

お問い合わせ/産業振興グループ(担当:竹村・深田・田中) TEL 092-441-1119

家業のうどん販売で商売の原点を学んだ少年時代。ボクシングをはじめ様々なことに挑戦した波乱万丈の青春時代。青果仲介業を経て、1971年にトラック1台からスタートし、東証1部上場企業にまで成長した「株式会社ハマキョウレックス」(本社:静岡県浜松市)。

現在、先行き不透明な時代だからこそ、熱き思いで時代を切り開き、連結売上高991億91百万円の大企業を1代で築き上げた大須賀正孝氏から、その原動力とされてきた「経営哲学」についてお話しいたします。

平成30年 **2/26** 日 14:00~15:30  
(受付時間 13:30~)

**ホテル日航福岡** 3階「都久志の間」

福岡市博多区博多駅前2-18-25

講師

**HMK**  
HAMAKYOREX

株式会社ハマキョウレックス  
代表取締役会長

**大須賀 正孝** 氏



- 定員: 250名※先着順
- 参加費: 無料
- 申込: 当所ホームページよりお申し込みください。

詳細につきましては、折り込みチラシをご確認ください。



新卒採用をお考えなら  
「会社合同説明会」にご参加されませんか!

# 会社合同 説明会

開催の  
ご案内

地域企業の人材確保と雇用の促進を図るため、2019年3月卒業予定の学生並びに中途就職希望者へ会社説明を行える「会社合同説明会」を開催いたします。

毎回多数の来場者があり、企業にとっては大変有効な人材確保の場として好評いただいております。ぜひご参加ください。

参加企業  
募集



お問い合わせ/商業・雇用支援グループ TEL 092-441-2169

申し込みは当所ホームページからのみとなります、予めご了承ください。

4月  
開催

平成30年 **4月16** 日(月) 13:00~17:00

※締め切り前でも募集ブース数に達し次第締め切らせていただきます。

5月  
開催

平成30年 **5月21** 日(月) 13:00~17:00

※締め切り前でも募集ブース数に達し次第締め切らせていただきます。

## 会場: 福岡国際会議場

福岡市博多区石城町2-1

■募集ブース数: 各日程120ブース(予定)※原則先着順

※上記日程のうち、ご都合の良い日にご参加ください。(両日のご参加は不可)

※申込受付開始: [4月16日開催分] 2月19日(月) 9:00~

[5月21日開催分] 2月26日(月) 9:00~

■来場予定者: 大学・短大・高専・専門学校の2019年3月卒業予定者および3年以内の既卒者並びに中途就職希望者

■内容: 企業の採用担当者による求職者への会社説明会

■告知方法(予定): 九州地区8,000名の大学生等へのDM等発送など

■参加費: 会員企業: 50,000円(税込)  
(非会員企業: 300,000円(税込))

※電源使用の場合、別途費用がかかります。

主催: 福岡商工会議所 共催: 福岡市、九州地区大学就職指導研究協議会  
後援: 福岡労働局、福岡県、福岡新卒応援ハローワーク、福岡県若者しごとサポートセンター、(公財)産業雇用安定センター



# FACo

## FUKUOKA ASIA COLLECTION 2018 SPRING - SUMMER

10th Anniversary

# 2018 3.25(SUN)

[www.fukuoka-asia-collection.com](http://www.fukuoka-asia-collection.com)

福岡アジアコレクション開催決定! 2018年3月25日(日) at 福岡国際センター  
[時間] 12時開場/1stステージ 13:00、2ndステージ 15:30、3rdステージ 18:00(予定)  
[入場料] SS席 ¥8,500(全ステージアリーナ指定席)、  
自由席 ¥5,000(スタンド自由席+アリーナスタンディング)  
[チケット発売日]2018年2月3日(土)  
(販売所:ローソンチケットPG/ローソン/チケットぴあ/e+/ファミリーマート/セブンチケット)  
[主催] 福岡アジアファッション拠点推進会議  
[共催] 福岡県、福岡市、福岡商工会議所  
[企画] RKB毎日放送  
[お問い合わせ] 福岡アジアコレクション事務局 tel.092.844.8837  
[チケットに関するお問い合わせ]キョードー西日本 tel.092.714.0159

MODEL STREET by FACo OFFICIAL WEB SHOPPING SITE

[www.rakuten.co.jp/faco/](http://www.rakuten.co.jp/faco/)



主催 / FFC・302 with GOLDRUSH実行委員会

共催 / 福岡アジアファッション拠点推進会議 ほか



### バイヤー限定合同展示会

## FFC・302 with GOLDRUSH 福岡ファッションコレクション

アパレル関係、バイヤーの皆様の多数のご来場をお待ちいたしております。

2018/ **3/7** <sup>WED</sup> **3/8** <sup>THU</sup>  
10:00-19:00      10:00-17:00

会場  
**GRANADA  
SUITE**  
福岡市博多区中洲5-3-8  
アクア博多11F-12F

**入場  
無料**

出展社数 / 41社44ブランド(予定)

出展内容 / レディース、服飾雑貨、靴、バッグ、アクセサリ等



お問い合わせ / 福岡アジアファッション拠点推進会議(福岡商工会議所 産業振興部 産業振興グループ) TEL 092-441-1119  
FAX 092-441-1149 URL : <http://www.fa-fashion.jp/> E-mail : [fafashion@fukunet.or.jp](mailto:fafashion@fukunet.or.jp)

・本合同展はバイヤー限定のイベントです。一般の方のご入場はご遠慮ください。 ・ご来場の際は、お名刺を複数枚お持ちください。





発信★チーム商店街!!

# わがまち聞きある記

天神の「渡辺通」の名称は明治期の呉服商「紙与」の三代目・渡辺与八郎の名前から付けられています。



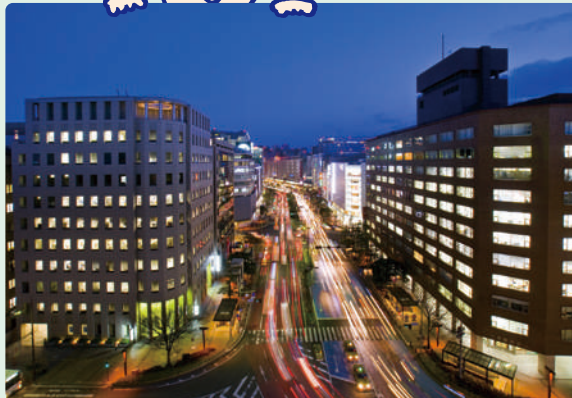
VOL. 05

## 福岡市中央区

福岡市の中心的機能を果たし、九州最大の繁華街・天神を有する中央区。天神地区の再開発「天神ビッグバン」をはじめ、六本松の九大跡地の再開発など、新しいまちづくりが進む元気なエリアだ。

中央区エリアは、平安時代から政治の要所として役割を果たしてきた。平安期の外交施設である「鴻臚館」、福岡藩約270年の居城であった「福岡城」とその周辺の城下町など、多くの歴史を残す。

いつの時代でも新旧が融合する都市を作り上げていく、魅力満載のエリアだ。



提供：福岡市

### わが街 TOPICS

## 新しいまちをつくる～六本松商店連合会～

地下鉄七隈線・六本松駅を中心に広がる「六本松・谷・草香江」地区。ここに拠点を置く商店の連合が六本松商店連合会（六商連）だ。

六本松は言わずと知れた文教地区。九州大学のキャンパスが設置され、学生とともに賑わってきた。しかし2009年、九大の西区移転が決定後キャンパスは閉校。その後は九大跡地の開発が進められてきた。2010年には跡地が売却され、マンション、福岡市科学館や大学院などの複合施設が順次建設されることに。六商連も参加し、新しいまちづくりについて協議してきた。

そして昨年9月末、科学館やスーパー、本屋などが入居する新商業施設「六本松421」がオープン。2019年には司法関係施設を含むすべての開発が終了予定。六本松の新しい歴史を六商連が中心となり刻んでいく。

### 商店街の取り組み

#### 六本松横丁バルウォーク

3年前からスタートした六本松エリアのバルウォークイベント。参加店舗では、この日に合わせて「300円メニュー」を準備。気になるお店のちょっとしたメニューを楽しむことができる。6店舗回ると先着で素敵なプレゼントをゲットできる。



#### ゾンビウォーク

今年初めて挑戦したゾンビウォーク。六本松の一区画を歩行者天国にし、ゾンビに扮した参加者が練り歩く。本イベントは九州でも初の取り組みで、コスプレ好き約3,000人が参加。六本松の新たな目玉企画になるかも!?



#### 六本松商店連合会ロゴマーク

2014年、若手役員を中心に地域各所に応募を募り選考された一般公募のロゴ。青々とした松のように、元気で若々しい六商連に注目です。

### おいでよ 六本松商店連合会



会長からヒトコト

#### 六本松商店連合会 大島 達男さん

六本松は九大跡地の再開発という大きなうねりの中、これからどうなることかと心配する日々が続いたものです。しかし、今再開発がほぼ完成を迎える中、福岡で一番注目されるスポットに生まれ変わりました。これから商店街としての方向性を考える中、科学館さん、JRさん、NHKさん他多くの方々が六商連と一緒に愛される街づくりをしていきたいと仰って頂いています。博多・天神に次ぐ第三の都心としての役割を荷える街になるべくがんばって参ります。どうぞこれからの六本松にご期待ください。

#### 【六本松商店連合会インフォメーション】

- 所在地：福岡市中央区六本松4-9-10-205
- 会員数：82店舗（平成29年4月1日現在）
- ホームページ：http://www.rokushouren.com/
- 主な取り組み：①「六本松横丁バルウォーク」の開催②六商連マップの発行 など多数



商店街からヒトコト

## 柳橋連合市場協同組合 理事長 古賀 和秀さん

柳橋連合市場は昭和初期、大浜から仕入れた鮮魚を大八車に乗せて販売したことから始まりました。現在でも生鮮品を中心に40店舗近くが軒を連ねています。柳橋は「博多の台所」として知られていますが、お客様の多くは料亭やホテル、飲食店など料理のプロの方々です。グルメのまち・食のまちと言われる福岡ですが、まさにその看板を支えているのが連合市場なのです。

私たちは、人と人とのコミュニケーションを大切にしてきました。お客様との会話、店主同士の声の掛け合いを通じ、商売を越えた人々のつながりができる場所としてこれからも活動していきたいと思っています。もちろん市場では、一般のお客様への小売販売も行っています。目利きのプロが自慢の商品を揃えてお待ちしております。ぜひ買い物にお越しください。



中央区には他にも商店街がたくさん！

商店会からヒトコト

## 小笹商店会 会長 中野 裕史さん

当会は、小笹交差点を中心に小笹地区の商店約60店舗で構成しています。物販をはじめ飲食、医療、カルチャー、美容などサービス業の会員も多く、特色あるお店が勢ぞろいしています。小笹は動植物園や鴻巣山、平尾山荘といった緑に囲まれた閑静な住宅街ですが、当会は地域の皆さまが小笹に住んで良かったと思っていられる取り組みを推進していきたいと思っています。その

ために、地域団体と積極的に連携し運動会や夏祭りも一緒になって活動しています。また独自企画として6年前から「OZASAコンサート」を実施しています。歌や踊りを通じ地域の方と親睦を深めたいと始めましたが、今や当会を代表する大人気イベントに成長しました。今後も地域の皆さまに親しまれ、喜んでいただける地域づくりを進めてまいります。



新天町商店街 商業協同組合		天神西通り 発展会		大名紺屋町 商店会		大手門商店街	
みなと銀座 商店街振興組合		唐人町商店街 振興組合		柳橋連合市場 協同組合		清川サンロード 商店街協同組合	
平尾 商工連合会		小笹商店会		六本松 商店連合会		その他のエリアは お問い合わせください。	

## 商店街イベント情報

【柳橋鮮魚商協同組合／中央区春吉】



**鮮魚夕市**  
2月3、10、17、24日(土)  
※商品がなくなり次第終了  
〈柳橋連合市場 鮮魚店〉

柳橋連合市場内の鮮魚店が毎週土曜日に実施するお得商品の売り出し。福岡の料亭のプロからの信頼が厚い鮮魚専門店が自信を持って販売する商品は、大型店やスーパーでは買うことのできない質、種類のものばかり。日常の食卓にちょっと良いもの、お得な価格でどうぞ。

【柳橋連合市場協同組合／中央区春吉】



**毎月恒例!柳橋連合市場売り出し**  
2月15日(木) 10:00~  
※商品がなくなり次第終了  
〈柳橋連合市場内〉

毎月恒例、第3木曜日に実施される大売出し。新鮮な鮮魚・精肉・青果を中心に市場に軒を連ねる店舗が特別価格で商品を販売。各店舗でお買い物をする、市場のお買物券が当たる抽選券がもらえる。

【のみしま連合商店街振興組合／博多区美野島】



**ミノフェススプリング**  
3月24日(土) 11:00~17:00  
〈のみしま連合商店街内〉

毎年3月恒例のミノフェススプリング。今回は商店街内にある保育園の卒園式に加え、大人気イベント「ランチバイキング」や野菜詰め放題を実施。暖かくなる季節に、レトロな商店街で休日を過ごしてみませんか？

【井尻商店街振興組合／南区井尻】



**毎月恒例 ふれあい市**  
3月1日(木)・2日(金) 9:00~17:00  
〈井尻商店街内〉

井尻商店街で毎月恒例のふれあい市は20年以上の歴史を持つ名物イベントで、青果を中心とした生鮮品のお得なセールは、売り切れ続出の大人気企画。ふれあい市は、毎月1日・2日(日・祝日の場合は翌日)に元気に実施中です。

facebook ページ  
**ふくおか商店街 info**



福岡市内の商店街や地域イベント、催事等各地の旬でホットな情報をお届けしています。

**ふくおか商店街 info** 検索

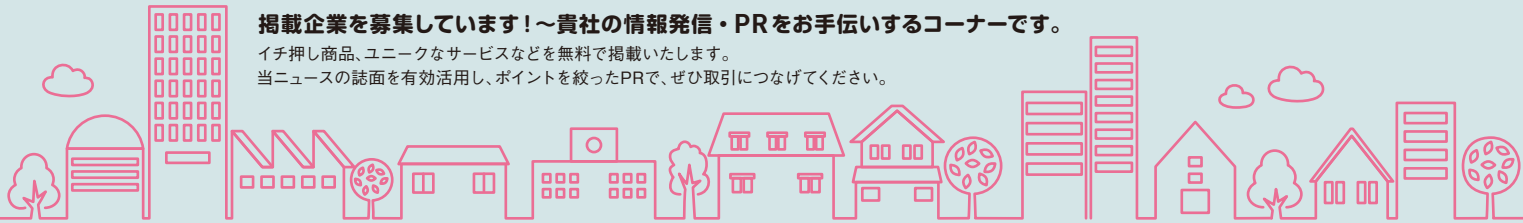
商店街で新規出店をお考えの方はこちらをチェック!

**あ・きてん福岡**

お問い合わせ／商業・雇用支援グループ TEL 092-441-2169



掲載企業を募集しています!~貴社の情報発信・PRをお手伝いするコーナーです。  
イチ押し商品、ユニークなサービスなどを無料で掲載いたします。  
当ニュースの誌面を有効活用し、ポイントを絞ったPRで、ぜひ取引につなげてください。



合同会社イーサン・マネジメント研究所

## 12ステップライフコーチング お試しセッション(定価:10,000円)

自分が本当に求めている道を見出し  
夢や目標を実現化させるコーチング

あなたにとっての成功とは何ですか?  
充実感あふれた毎日を送っていますか?  
「12ステップライフコーチング」を受け、  
人生においての目標が明確になり、充実  
した毎日をスタートさせる方が続出して



◀ 村田朋子  
ライフコーチ、産業カウンセラー



合同会社イーサン・マネジメント研究所  
福岡市中央区高砂2-12-10-202  
TEL: 092-776-8493  
FAX: 092-510-0479  
<http://www.ethan-lab.com/>  
E-mail: [info@ethan-lab.com](mailto:info@ethan-lab.com)  
営業内容  
ライフコーチング、産業カウンセリング、  
研修事業等。  
※成功哲学読書会、潜在意識の法則を  
学ぶ読書会開催中!  
<https://www.facebook.com/112938781652440/>

ます。会員の方はお試しセッション通常  
2時間10,000円のところ、1回分サービ  
ス!  
「新人研修モニター」にご協力いただい  
ける企業様には、割引30~50%OFFにて。

4PSDエイジェンシー

## グローバル化新時代の経営者(陣)向け 『思考改革きっかけ塾』

元外資系社長の経験秘話に見る中小企業が勝ち抜く  
ためのヒントが満載!教科書には載らない初耳講座

到来したグローバル化時代に戸惑う経  
営者に、その対処法を、40年以上異文  
化間ビジネスに従事した元外資系社長の  
経験と実績をもとに説く出張講座です。  
実践秘話には、教科書からでは得られ



◀ 福岡貿易会  
『グローバル人材育成塾』風景



4PSDエイジェンシー  
福岡市城南区別府  
アーベインルネス別府5-501  
TEL: 092-231-9466  
[www.4psdjapan.com](http://www.4psdjapan.com)  
E-mail: [yfyamaguchi@gmail.com](mailto:yfyamaguchi@gmail.com)  
営業内容  
企業向けグローバル人材塾、経営陣向  
け思考改革講座、社員人材育成講座、  
実践・英対話道場、国際業務代行業

ない面白さと実感や発想の転換に役立つ  
ヒントが沢山。5年後の世界を把握し、  
損をしない企業作り、後継者と支える若  
手幹部の育成、外国人労働者との接し  
方等に役立ちます。

(有)フット〜ン

## 経営者と社員と その家族を幸せにする「人生設計」

結婚・子育て・マイホーム・老後…将来の夢を実現するために  
まずは人生設計(ライフプラン)をしっかり立てることが大切です

会社とは、社員がより良い人生を、こ  
の会社でこの仲間と一緒に大きく膨らま  
せていくために社員の夢を実現できる場  
を提供するところ、また経営者の夢を実  
現するところでもある、と考えています。



◀ 会社と社員の“夢”の共有  
・会社の夢=経営指針=社員と共有  
・社員の夢=人生設計=会社と共有



(有)フット〜ン  
福岡市博多区博多駅前4-25-14  
HIROビル 4F  
TEL: 092-451-0774  
FAX: 092-451-0775  
<http://www.mrfp-hakata.com>  
E-mail: [haseo@terra.dti.ne.jp](mailto:haseo@terra.dti.ne.jp)  
営業内容  
人生設計(ライフプラン)づくりのお手伝い

会社の発展の為には、社員がわくわく感  
動を持って働ける職場づくりが必要です。  
そのために大切なことは、人生設計を  
作ることで、社員の日常生活・家庭生  
活がしっかりすることです。

掲載無料

# 掲載企業 大募集!!

当所会員事業所1会員につき1回限りご利用いただけます

貴社の広報手段として、有料広告の“おためし”として、  
まだご利用いただいていない会員のみならず、是非ご利用ください!!

お申し込み方法等詳細につきましては、当所ホームページをご覧ください。  
URL : [http://www.fukunet.or.jp/businesschance/hot\\_news/](http://www.fukunet.or.jp/businesschance/hot_news/)



お申し込み・お問い合わせ／企画広報グループ TEL 092-441-1112

赤坂 鮨 いま福

## 季節のいま福コース

季節の食材で感謝の心を表現した  
季節のいま福コース。歓送迎におすすめです

2017年5月に赤坂に開業しました。  
店内厨房には生簀を設置し、新鮮なお  
寿司と穴子料理が自慢のお店です。美味  
しいを常に探求し家庭的でゆっくり楽し  
めるお店を目指しています。お寿司の

他、一品料理から各種宴会や接待でも  
使えるコース料理もご用意しております。  
1日5組限定で予約も受け付けています  
ので、よろしく願いいたします。



◀笑顔がこぼれる  
季節のいま福コース4,500円



赤坂 鮨 いま福

福岡市中央区赤坂1-5-5  
TEL : 092-712-9250  
FAX : 092-712-9250  
<http://imafuku.info/>  
E-mail : imafuku.akasaka@gmail.com  
営業内容  
鮨と穴子割烹、日本酒をメインに大阪・  
北新地で腕を磨いた大将が、心のこもっ  
た美味しい料理を提供しています。

ひかり税理士法人 福岡事務所

## 税理士法人のノウハウを通じて 皆様の発展に尽力致します!



法人経営者、個人事業主、事業承継や相続に  
不安を抱える方をサポート!

私たちは地域と社会の発展に貢献致し  
ます。

その実現に向けて

1. お客様からの信頼感
2. 共に働く方の充実感

3. これらを支える方の安心感  
以上の3本を追求して参ります。

そで振り合うも多生の縁  
人とのご縁を大切に参ります。

◀ひかりを灯す想いを  
込めて作ったロゴです



ひかり税理士法人 福岡事務所

福岡市博多区博多駅中央街8-1  
JRJP博多ビル3F  
TEL : 050-3850-8845  
FAX : 050-3850-5146  
<http://www.hikari-tax.com>  
E-mail : h-nakamura@hikari-tax.com  
営業内容  
税理士  
業務改善提案

株松岡祐作デザインオフィス

## Ever Interior Adviser (エバー・インテリア・アドバイザー)

宅建免許をもつ建築家だからこそできる! 家具・収納  
無料レイアウト付不動産仲介(売買賃貸いずれも)



①まずはご希望の広さや間取り、ご予  
算、ロケーションなどについてじっくりお  
話をお聞かせください。

②物件を当社にて提案の上、家具収納を  
無料にてレイアウト。ご納得の上で当社

仲介にて賃貸/売買契約へ。仕事場のお  
引越しももちろん、スタッフの皆様の新  
生活のスタートやその後の生活の更なる  
充実には是非ご利用ください!

◀当社FBページで  
利用者様のご感想も配信申



株松岡祐作デザインオフィス

福岡市中央区荒戸3-2-5-1001  
TEL : 092-753-8617  
FAX : 092-753-8618  
<http://www.everdesignlife.net/EverInteriorAdviser/index.html>  
E-mail : info@maaaas.net  
営業内容  
不動産の売買賃貸の仲介業務。建築・イ  
ンテリアの設計業務。不動産の有効活用  
の企画開発。相続税や住宅ローンといっ  
たファイナンスプランも提案いたします。



会議所NEWS編集部が  
街で見つけた  
“よかもん”をご紹介します。



♡ よかねー!!

※ショコラ味(左)とキャラメル味(右)

エクレール ¥300(税抜)~

地域に愛される

フランス菓子屋さんが作る  
ケーキのようなエクレア!?

あま~い匂いに誘われてやってきたのは、2001年に博多区千代にオープンしたフランス菓子店「La Fée Bleue(ラ・フェ・ブルー)」店内にはケーキ、シュークリームなどの洋菓子の他、フランスのスタイルののっとなってパンがずら〜り  
今回は…先日開催された「博多うまかもん市」で販売されたエクレールを紹介합니다  
この、見た目もかわいい「エクレール(ショコラ味)」  
ザクッ。。ココアが入ったシュー生地の底がクッキー生地になっていて、思いがけない食感にビックリ!! 中には甘さ控えめのとろとろなチョコレートカスタードがたっぷり入っていて、口の中に爽やかなショコラの香りが広がります。手軽に食べれるこのエクレールは、ショコラ味の他に、甘くて濃厚キャラメル味や、季節限定の味を楽しめます  
2月14日はバレンタインです♡日ごろお世話になっている上司や大切な方への贈り物、自分へのご褒美にいかがでしょうか

more info



▲パリのカフェをイメージした、姉妹店「pont neuf(ボンヌフ・博多区千代)」。手土産やプレゼントに贈りたいギフト菓子が充実した、ゆっくりとくつろげる菓子サロンです

▲ショーケースの中には、毎日焼きたての色とりどりのスイーツがいっぱい!! 季節限定品を合わせて計約200種類、常時80~100種類と、魅力的な品揃え

食品まつり博多うまかもん市に出店しました!



La Fée Bleue  
(ラ・フェ・ブルー)  
☎092-642-7771  
福岡市博多区千代3-6-3  
(営)10:00~19:00  
(休)火曜(祝日の場合は水曜)  
<http://la-fee-bleue.com/>



お取り寄せ商品もございます。  
是非ご利用ください!



オーナーシェフ  
進藤比呂志さん

“もっと人と地域を大切に地元から愛される身近なケーキ屋さん”を目指して…。

自分が作ったものを「おいしい」といってお客さまに食べていただく、そんなふうにシンプルに人と関わっていきたいです。「ラクをしない」こと、つまり手間暇を惜しまない、ということをもっとに日々取り組んでいます。

「おいしかった、ありがとう」笑顔でそう言ってくださるお客さまのために。これからも、日々技術を磨き、手間をかけた生産者のこだわりを感じる食材を厳選し、千代からものづくりと食の文化を発信し続けてまいります。

本誌限定特典 「会議所ニュースをみたよ!」で、〈千代の華おとこシュー〉または、〈キャラメル〉いずれか1個プレゼント  
※ラ・フェ・ブルー店でお使いいただけます  
※商品が無いときは、他のお菓子になります [2018年2月28日までの特典です]





西部ガスは、  
あなたと未来を  
描いていきたい。

私たちは、天然ガスの安定供給を通じ、  
いつもお客さまのそばにいました。  
もっと安心で、もっと快適な暮らしのために  
私たちは、未来を描きつづけます。  
あなたとともに、これからもずっと。



## 福岡商工会議所 会員の皆様へ

ホークスを応援したい皆様!! 大変お得なセット券が登場!!

※画像は「オープン戦セット券2018」の見本です。



# 福岡ソフトバンクホークス オープン戦 セット券2018



A オープン戦 土日祝日試合 (3試合)			
	VS 阪神	VS 中日	VS 広島
3月	4日	21日	24日
	日	水・祝	土
	13:00	13:00	13:00

※3/3 (土) はシーズンスタートデーのため対象外。

B オープン戦 平日試合 (6試合)					
	VS 埼玉西武	VS 巨人	VS 中日	VS 広島	
3月	6日	7日	14日	15日	20日
	火	水	水	木	火
	18:00	18:00	18:00	18:00	18:00

限定数販売

会員限定



**A** 土日祝日試合 (全3試合) の中から  
お好きな試合で使える  
内野指定席引換券 4枚

+

**B** 平日試合 (全6試合) の中から  
お好きな試合で使える  
内野指定席引換券 4枚

➡

1セット (8枚綴り) **10,000円** (税込)

さらに 福岡商工会議所 会員 [限定特典]  
ふうさん貯金箱が 1セットに1個ついてくる!

※画像はイメージです。

■会員サービス部 窓口でのお申込み■

引換日時 観戦試合当日、試合開始3時間30分前～試合開始1時間30分後まで

引換場所 ヤフオクドーム5ゲート横「5番窓口」

【お申込締切日】 **2018年3月9日(金) 17:00まで**

窓口販売開始日: **2月1日(木)**

ホームページでのお申し込みとなります。詳しくは当所ホームページをご覧ください。(上記のQRコードよりアクセス)

※福岡商工会議所6階 会員サービス部 窓口での販売も行っております。(平日9:00~12:00 / 13:00~17:00)

# 福商優待サービス LIST

会員事業所の従業員の方なら、どなたでもお申し込みいただけます。

福商優待サービス  
ご利用の方は右記  
のQRコードより  
アクセス➡



割引



※画像はイメージです。実際とは異なる場合があります。

キョードー西日本

## アートアクアリウム展 2018～博多・金魚の祭～

■優待内容

大人	1,000円→900円	小中生	600円→500円
----	-------------	-----	-----------

※4名様までのご入場となります。  
※未就学児童無料(保護者同伴、大人1名につき2名まで)

■開催日/3月16日(金)～5月16日(水)  
【平日】10:00～21:00(最終入場20:30)  
【金・土・祝日前】10:00～22:00(最終入場21:30)  
アートアクアリウム 10:00～18:00  
平日ナイトアクアリウム 18:00～21:00  
金・土・祝祭日前ナイトアクアリウム 18:00～22:00

■場所/JR九州ホール(博多駅9F)

■ご利用方法/会員証の窓口提示

割引



B.LEAGUE 2017-2018シーズン

## ライジングゼファーフクオカ

■優待内容

【1階自由席】	1枚3,000円→2,000円
【2階自由席】	1枚2,500円→1,500円
【1階自由席】	7枚セット21,000円→9,600円

■対象試合 下記13試合の中から好きな日程でご利用頂けます。

3月	3(土)*1、4(日)*1、17(土)、18(日)、28(水)*2、31(土)*2
4月	1(日)*2、14(土)、15(日)、21(土)*3、22(日)*3、28(土)、29(日)

■場所/福岡市民体育館

【\*1:みづま総合体育館、\*2:飯塚第一体育館、\*3:北九州市総合体育館】

■申込締切/4月26日(木)※ご希望試合の2日前までにお申し込みください。

■申込方法/当所HPにて申し込み

割引



キョードー西日本

## スキマスイッチ Tour 2018



■優待内容

【全席指定】	7,560円→7,190円 (限定20枚・1社4枚まで)
--------	---------------------------------

※小学生以上有料

■公演日程/5月9日(水) 19:00開演  
(18:15開場)

■場所/福岡サンパレス

■申込締切/3月15日(木)

※先着順となりますのでお早めにお申し込みください。

■申込方法/当所HPよりパスワード  
【sykz8696】を入力の上、申し込み  
(上記QRコードよりアクセス)

良席



九州交響楽団

## 第366回定期演奏会

■優待内容

S席良席(限定10席)
-------------

■チケット料金/【S席】1枚5,200円、  
2枚9,900円

■開催日/4月20日(金) 19:00開演  
(18:00開場)

■場所/アクロス福岡シンフォニーホール

■申込締切/3月30日(金)

■申込方法/当所HPにて申し込み

割引



博多座

## 石川さゆり特別公演

■優待内容

【A席】	13,000円→9,000円 (別途送料500円)
------	------------------------------

■公演日程

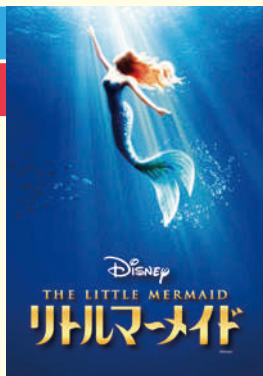
【昼の部 11:30開演】	4月23日(月)、25日(水)、26日(木)
【夜の部 16:30開演】	4月21日(土)、24日(火)、27日(金)

■場所/博多座

■申込締切/3月30日(金)

■申込方法/当所HPにて申し込み

良席



劇団四季

## ミュージカル『リトルマーメイド』第3期

■優待内容

【S席】	10,800円→9,720円
【良席ペアシートプランS席】	2枚1組21,600円 (土・日・祝日のみ各公演2組限定)

■公演日程/3月1日(木)～6月30日(土)

■場所/キャナルシティ劇場

■申込締切/2月28日(水)

■申込方法/当所HPにて申し込み

■当所会員様限定 リハーサル見学会  
/対象公演5月29日(火)

※詳しくは当所HPをご覧ください。