



# みんなの仕事の悩み相談室

## 本音から始まる次の一手



交流会では話せない“本当の悩み”を、  
信頼できる仲間と共有する時間。

### こんな方におすすめ

- 一人で仕事の課題を抱えている
- 他業種の視点やアイデアを知りたい
- 会員同士でもっと深くつながりたい

### 例会内容

- 課題・悩みの共有
- 少人数グループディスカッション  
(1グループ5名/同業種なし)
- 全体で気づき・解決のヒントを共有

### ▼ 日程・会場について

日時

6月17日(水) 18:30-20:00  
(受付: 18:00~18:30)

会場

福岡商工会議所 406会議室

〒812-0011 福岡県福岡市博多区博多駅前2丁目9-28



# 福商ビジネス倶楽部6月例会概要

経営や仕事をしていると、判断に迷う場面や、一人では解決が難しい課題に直面することがあります。本例会では、会員それぞれが抱える仕事上の課題や悩みを持ち寄り、少人数グループで意見交換を行います。異なる業界の経営者や事業責任者の視点を聞くことで、自分では気づかなかった考え方や解決のヒントを得ることができます。業界が違うからこそ、固定観念にとらわれない発想や実践事例に触れることができ、自身の事業や仕事に新しい視点を取り入れる機会となります。本例会は、参加者同士の経験や知見を共有しながら、日々の経営や業務に活かせる気づきや次の行動につながるヒントを持ち帰ることを目的としています。

日時

令和8年6月17日(水)  
受付・名刺交換会：18:00~18:30 例会：18:30~20:00

会場

福岡商工会議所 406会議室  
〒812-0011 福岡県福岡市博多区博多駅前2丁目9-28

参加費

参加形態	福商ビジネス倶楽部 会員	ゲスト
例会のみ参加	無料	3,000円
例会・懇親会両方参加 (事前申込制)	4,500円	7,500円

WEB申込



【申込締切：6月5日(金)】

定員

60名

※例会と併せて申込時に参加の可否をお答えください。

**事前振込をお願いします。振込締切:令和8年6月12日**



振込先

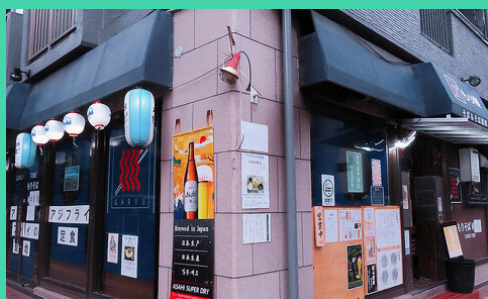
西日本シティ銀行 本店営業部 普通 3326883  
福商ビジネス倶楽部 事務局会計 出水 泰輔  
(フクヨクビジネスクラブ ジムキョウカケイ デミズ タイスク)

ご注意

- 参加申込みの際に頂いた情報は、例会参加者に共有いたしますので、予めご了承ください。
- 自己都合によるキャンセル・欠席の場合、参加費の返金はできかねますのでご了承ください。また、**申込締切日(6月5日)以降のキャンセル**の場合は、参加費用を全額請求させていただきます。
- 例会・懇親会参加費を誤って振り込んだ場合は、銀行振込手数料を差し引いて返金致します。
- 37.5℃以上の発熱や喉の痛み、咳などの症状が出ている場合は、ご来場をお控えください。



## 懇親会 20:30~22:30



〒812-0011  
福岡県福岡市博多区博多駅前2丁目9-17

祇園に佇む「そば&そば酒場もり屋」。香り高いそばとこだわりの料理、お酒を楽しめる落ち着いた大人の空間です。肩ひじ張らずに過ごせる雰囲気の中で、食事を囲みながら自然と会話が弾み、交流を深めるひとときをお楽しみいただけます。例会後の懇親の場として、ぜひご参加ください。

## 懇親会の会場 そば&そば酒場 もり屋



会場↓

