

「PET-CTがんドック」のご案内

PET検査の概要

PET検査と同時にCT撮影が行える画像診断装置を用いて、がんなどの腫瘍の位置や大きさを調べます。

ブドウ糖によく似た放射性同位元素（18-FDG）を静注し、約1時間後に頭頂から大腿基部を撮影します。PET-CT検査はがん細胞がFDGを正常細胞より多く取り込む性質を利用しており、病巣があればその病巣より放出される微量の放射線を撮影します。



PET検査の限界

PET-CT検査のみで全て診断がつくものではありません。

●PET-CT検査で発見しにくいがんには、ブドウ糖の取込みが少ないがん（早期がん、悪性度の低いがん）や、薄く広がり塊をつくらないうがんがあります。

●ブドウ糖を大量に消費する脳、心臓や胃、検査薬が体外へ排出される腎臓や膀胱もPET検査の不得手な部分です。

PET-CT検査の注意事項

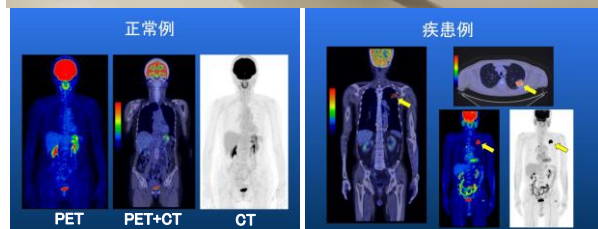
●検査前4時間は絶食します。食事をすると薬の分布が変化し、正確な診断ができなくなります。糖分を含む飲み物も禁止です。

PET-CT検査を受けられないことがあります。

- 血糖値の高い方、コントロール不良の糖尿病の方
- 妊娠、または妊娠の可能性がある方
- 閉所恐怖症など狭いところが苦手な方

キャンセルについて

PET-CT検査は高価で特殊な薬剤を使用するため、キャンセル及び延期される場合は、前日12:00（前日が日・祝の場合はその前日）までにご連絡下さい。
ご連絡がない場合は、キャンセル料として、PET-CTがんドック料金の50%を申し受けます。



記号	コース	内容	金額（税込）
(A)	法定健診+PET-CT	福岡商工会議所の「法定健診」にPET-CTを付けたコースです。	96,800円
(B)	半日人間ドック(A)+PET-CT	福岡商工会議所の「半日人間ドック(A)」にPET-CTを付けたコースです。	125,400円
(C)	半日人間ドック(B)+PET-CT	福岡商工会議所の「半日人間ドック(B)」にPET-CTを付けたコースです。	128,700円
(D)	半日人間ドック(A)+脳ドック+PET-CT	福岡商工会議所の「半日人間ドック(A)+脳ドック」にPET-CTを付けたコースです。	152,900円
(E)	半日人間ドック(B)+脳ドック+PET-CT	福岡商工会議所の「半日人間ドック(B)+脳ドック」にPET-CTを付けたコースです。	156,200円
(F)	PET-CT単独	※PET-CT単独受診の場合は直近の健診・ドックの結果を持参頂くことが必須となります。	88,000円

問い合わせ先
(実施機関)

医療法人 徳洲会 福岡徳洲会病院 健康管理センター

〒816-0864 福岡県春日市須玖北4丁目5番地

TEL: 092-573-6622 (代表) TEL: 092-582-1151 (直通)

FAX: 092-572-0633 (直通) <http://www.f-toku.jp/>

福岡商工会議所 会員様限定「PET-CTがんドック」の申込書

福岡商工会議所 会員サービス部 行 FAX：092-411-1600

会員番号		ご担当者名		記号	コース	金額（税込）
フリガナ				(A)	法定健診 + PET-CT	96,800円
事業所名				(B)	半日人間ドック (A) + PET-CT	125,400円
				(C)	半日人間ドック (B) + PET-CT	128,700円
所在地	〒			(D)	半日人間ドック (A) + 脳ドック + PET-CT	152,900円
				(E)	半日人間ドック (B) + 脳ドック + PET-CT	156,200円
	電話番号			(F)	PET-CT単独	88,000円

フリガナ 受診者名		性別	生年月日	希望コース名 を記号で記入	第1希望日	第2希望日
		男・女	昭和・平成 年 日		月 日	月 日
従業員 家族	現住所				連絡先	
問診表の送付先	自宅 ・ 会社	それ以外 ()			当院 の来 院歴	有 ・ 無
結果の送付先	自宅 ・ 会社	それ以外 ()				
オプションの希望 がある場合は記入					支払い 方法	<input type="checkbox"/> 窓口支払 <input type="checkbox"/> 会社請求

<オプション検査項目>

※消費税率が変更になった場合は健診料も変更となりますのでご丁承ください。

項目	内 容	料金（税込）	項目	内 容	料金（税込）
マンモグラフィ検査	乳がんの検査です。撮影は女性技師が行います。	6,600円	MRI乳がん検査 (ドゥイプス・サーチ)	検査着を着たまま受けられる、 痛くない乳がん検査です。 被ばくはゼロで、高濃度乳房の影響もありません。	19,800円
乳腺超音波検査 (乳腺エコー)		3,850円			
マンモグラフィ検査 + 乳腺エコー	マンモグラフィ検査と乳腺超音波のセットです	9,350円	睡眠時無呼吸症候群検査	睡眠時無呼吸症候群の簡易的な検査です。	5,500円
動脈硬化検査 (ABI)	血管のつまりや硬さがわかる検査です。	1,650円	骨塩定量検査 (骨密度)	おもに骨粗鬆症を診断します。 特に女性は年齢と共に骨塩量が減少します。	3,300円
心臓超音波検査 (心エコー)	心肥大や心臓の弁疾患等を診断します。	11,000円	脳ドックプレミアム	頭部MRI・MRAに加えて、頸動脈エコー、海馬測定（認知症予防検査）の検査です。	44,550円
前立腺がん検査 (PSA)	血液検査で、前立腺腫瘍マーカー（PSA）を測定します。	2,200円	甲状腺超音波検査 (甲状腺エコー)	甲状腺の病気を確認する検査です。	3,850円
肺がん検査 (胸部CT検査)	胸部X線検査と比べて早期の肺がんを発見できます。被ばく量は通常の胸部CTの約10分の1です。	16,500円	腹部超音波検査 (腹部エコー)	肝臓・胆のう・脾臓・腎臓・脾臓の検査です。	5,830円
眼科検査	視力・眼圧・眼底の検査です。	3,300円	内臓脂肪測定検査 (腹部CT検査)	腹部CTによる内臓脂肪の検査です。	8,140円
★子宮頸部がん検診	頸部細胞診、経膈超音波（経膈エコー）の検査です。 ※経膈超音波（経膈エコー）では子宮のみでなく、卵巣の病変も検出できます。	5,500円	頸動脈超音波検査 (頸動脈エコー)	動脈硬化の検査で、頸動脈の血管壁の厚さと血管の内側の状態をみます。	5,830円
★子宮体部がん検診	子宮体部の細胞診検査です。	5,500円	BNP検査	血液検査で心不全の指標のひとつであるBNP値を測定します。	2,750円
★子宮頸部がん検診 + 子宮体部がん検診	頸部細胞診、体部細胞診、経膈超音波（経膈エコー）の検査です。	8,800円	ロックス・インデックス	1回の採血で、脳梗塞・心筋梗塞の発症リスクを検査します。	13,200円
MCIスクリーニング 検査	採血で将来の認知症のリスクを検査します。詳細はこちらまで https://mci-plus.com/lp1	19,800円	アレルギー検査	1回の採血で、39項目のアレルギーを検査します。	11,000円

※ 上記以外に腫瘍マーカー（PIVKA II・CA19-9・CEA・AFP他）もありますので、ご相談ください。

※ 「★印」の項目は単独での申し込みはできません。

※ PET-CT検査は高価で特殊な薬剤を使用するため、キャンセル及び延期される場合は、前日12：00（前日が日・祝の場合はその前日）までにご連絡下さい。

ご連絡がない場合は、キャンセル料として、PET-CTがんドック料金の50%を申し受けます。

（福岡徳洲会病院 2026年4月1日 料金改定）