

福岡商工会議所

介绍资料

Fukuoka Chamber of Commerce and Industry



福岡商工会議所

2025年9月18日更新

©Fukuoka Chamber of Commerce and Industry

1. 基本概况

- 商工会议所是根据「商工会议所法」设立的具有高度公共性和公益性的经济团体。
- 福岡商工会议所成立于1879年，是继前一年东京、大阪和兵庫商工会议所之后设立的。

会长 谷川 浩道（西日本金融控股集团公司 会长）

其他任职

- 日本商工会议所 副会长
（统领全国商工会议所的中央机构 全国共 515 会议所）
- 九州商工会议所联合会 会长（九州・冲绳78 会议所）
- 福岡县商工会议所联合会 会长（福岡县内19 会议所）



会长（1名）与副会长（4名）

四大特色

地区性

以福岡市为基础
开展活动

公共性

致力于推动工商业
的综合发展，为增
进地区福祉发展贡
献力量

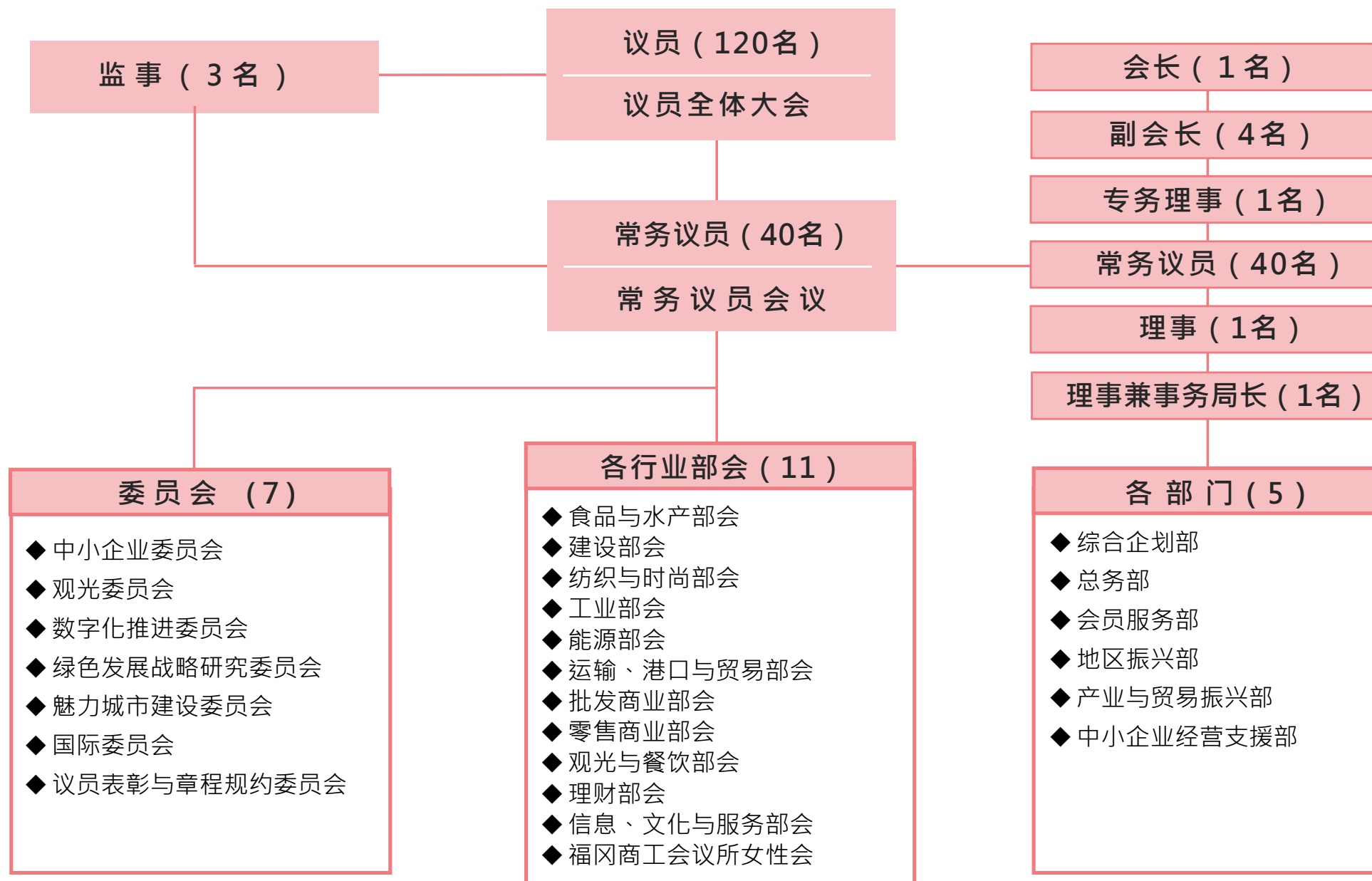
国际性

与世界各地的工商
业者一道，推动民
间经济交流

综合性

无论行业种类，企
业规模，个人或法
人，所有工商业者
均可成为会员

2. 组织架构

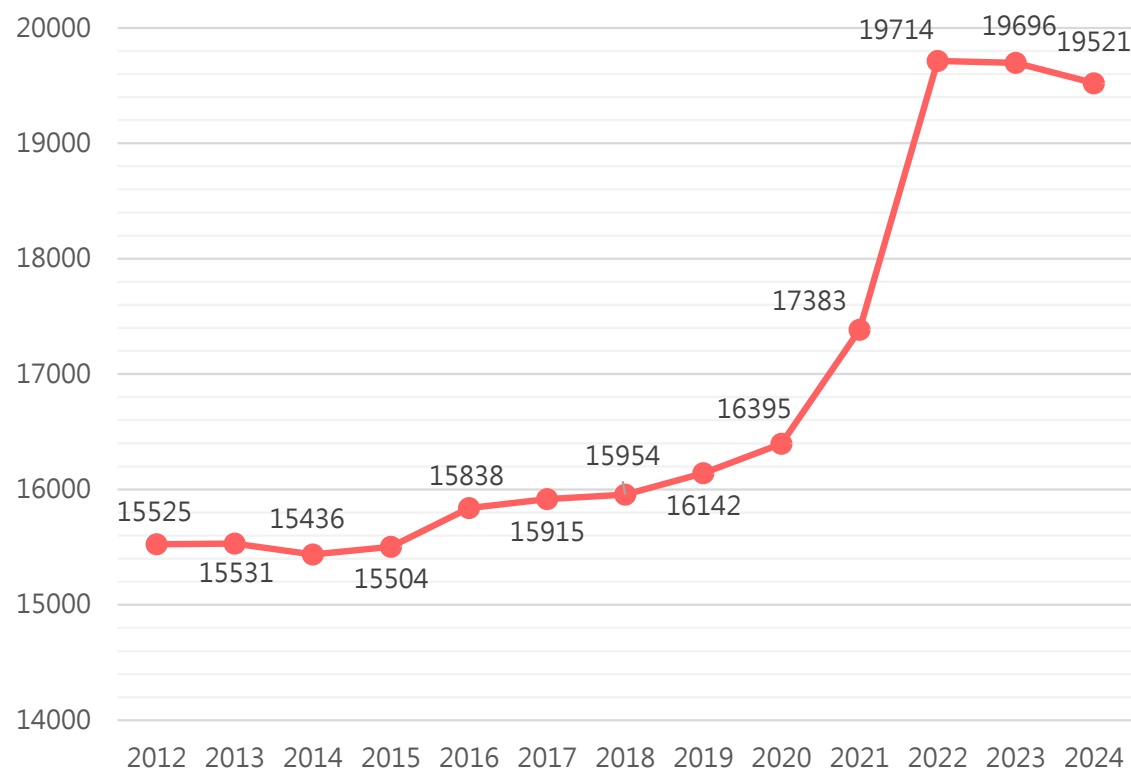


3. 会员数

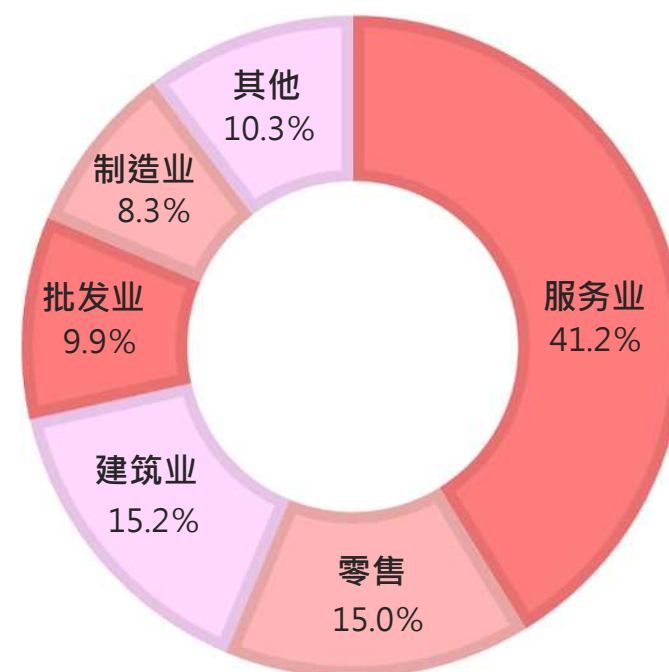
- 商工会议所通过提供细致的经营咨询服务、促进会员之间的交流、拓展销售渠道等满足企业需求的各类业务，会员数量呈增长趋势。
- 约九成的会员企业属于第三产业，例如服务业、零售业和批发业。

会员数 19,568家 (截至2025年6月末)

■ 会员数变化趋势



■ 各行业会员比例



4. 理念和活动方针

理念

「促进工商业的改善与进步，推动福岡的繁荣发展」

愿景

采取行动
有所帮助
值得信赖

的商工会议所

活动方针

- 致力于推进交易的公平化
- 致力于助力中小企业迎接新的挑战与发展机遇

基本战略

- I 支持中小企业的自我革新，提升盈利能力
- II 推进发挥历史与文化优势的城市建设，传播福博（福岡和博多）的魅力
- III 强化商工会议所的组织基础

5. 积极开展建言献策活动

汇集会员企业与地区的声音，着眼未来，积极开展政策建议与诉求活动。

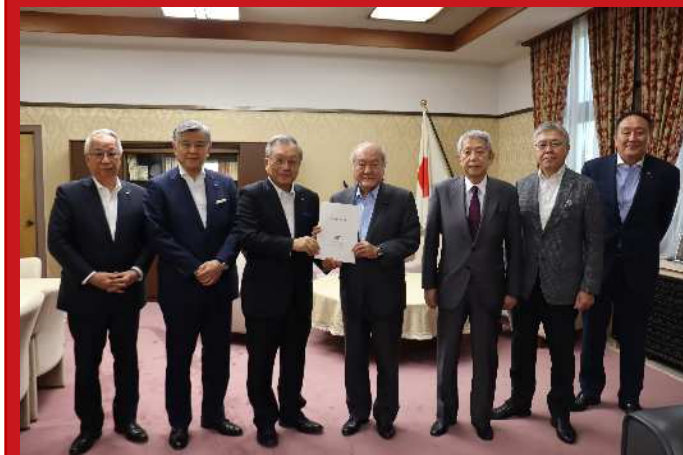
- 每年就中小企业振兴政策、旅游振兴政策、增强区域发展活力、社会基础设施建设推进等议题，向国家、福岡县、市政府等提交建议书。



福岡市長



福岡県知事



財務大臣



福岡市議会 議長



福岡県議会議長、議員団



国土交通大臣

6. 推动充分利用历史与文化资源的城市建设

- 致力于推进“发挥历史与文化优势”的城市建设。旨在打造一个融合新旧元素，兼顾硬件和软件的协调发展，并富有深度魅力的城市。
- 为实现《关于“推动充分利用福岡・博多的历史与文化资源的城市建设”的15项建议》（2023年9月7日发布），我们与政府机关及相关团体紧密合作，并积极推进以下主要举措。

- 以“培育乡土情怀”为原点，推动以市民为主体的城市建设
- 推动建设令市民引以为豪的**象征性地标**
- 推动**培养**能够充分利用历史与文化资源的多样化的**专业人才**
- 推动**官民一体**的历史文化型城市建设

关于“博多”与“福岡”地名的说明

博多 自古以来作为与大陆进行贸易的据点城市而繁荣发展。现今通常指福岡市的东半部（狭义上指福岡市博多区，即博多港至博多站之间的区域）。

福岡 既可指福岡县或福岡市整体，也可指福岡市的西半部（狭义上指以福岡城为中心发展起来的福岡市中央区区域）。



▲ 2024年3月至5月「幻影天守阁灯光秀」
活动期间，在天守台上设置了临时的天守阁。
【从左至右：川原副会长、谷川会长、津田副会长】



▲ 2024年8月27日「思考福岡城天守阁复原的市民论坛」
活动吸引了450名市民参加，现场座无虚席。



7. 通过旅游振兴增强区域发展活力

➤ 举行福岡・博多的传统节庆活动，推动传统艺能的传承，向世界展示福岡・博多的独特魅力。

● 举办福岡市民的节庆活动—博多咚打鼓节

“博多咚打鼓节”起源于约840年前，是福岡最具有代表性的节庆活动之一。每年于5月3日，4日举办，为期两天。累计动员超过200万人次。

【主办单位】福岡市民节庆振兴会（会长：谷川 浩道）

【事務局】福岡商工会議所



● 推广博多传统艺能文化

支援包括「博多券番」在内的9个传统艺能传承团体。运营「博多传统艺能馆」，举办公演，为来访者提供传统艺能体验。

【主办单位】博多传统艺能振兴会（会长：谷川 浩道）

【事務局】福岡商工会議所



8. 为中小企业提供全面的经营支援

帮助中小企业解决经营课题，每年应对25,000件咨询(2024年度数据)

- 根据经营环境变化及企业生命周期，为解决课题提供全面支援。
- 通过提升生产力、公平交易、数字化、人力资源支持、公司继承与并购等方面，协助中小企业进行“自我变革”，提升其盈利能力。

● 促进企业数字化转型

促进中小企业通过数字化转型提高生产效率。

2023年举办FUKUSHO DIGITAL EXPO 2023（数字工具展示会及应用研讨会），共应对了237件相关咨询，对128件数字工具的导入提供了支援。



● 推进交易的公平化

协助中小企业应对原材料与能源价格上涨所带来的压力，推动中小企业顺利进行价格转嫁。

同时，推进扩大旨在实现大企业与中小企业共存共荣的“构建合作伙伴关系宣言”。



● 协助企业继承与合并

协助解决企业主高龄化带来的接班人继任与转让问题。



● 人力资源支持

开设人力资源支援窗口。举办新毕业生，经验人才与企业的对接活动。推动学校与企业的信息交流。

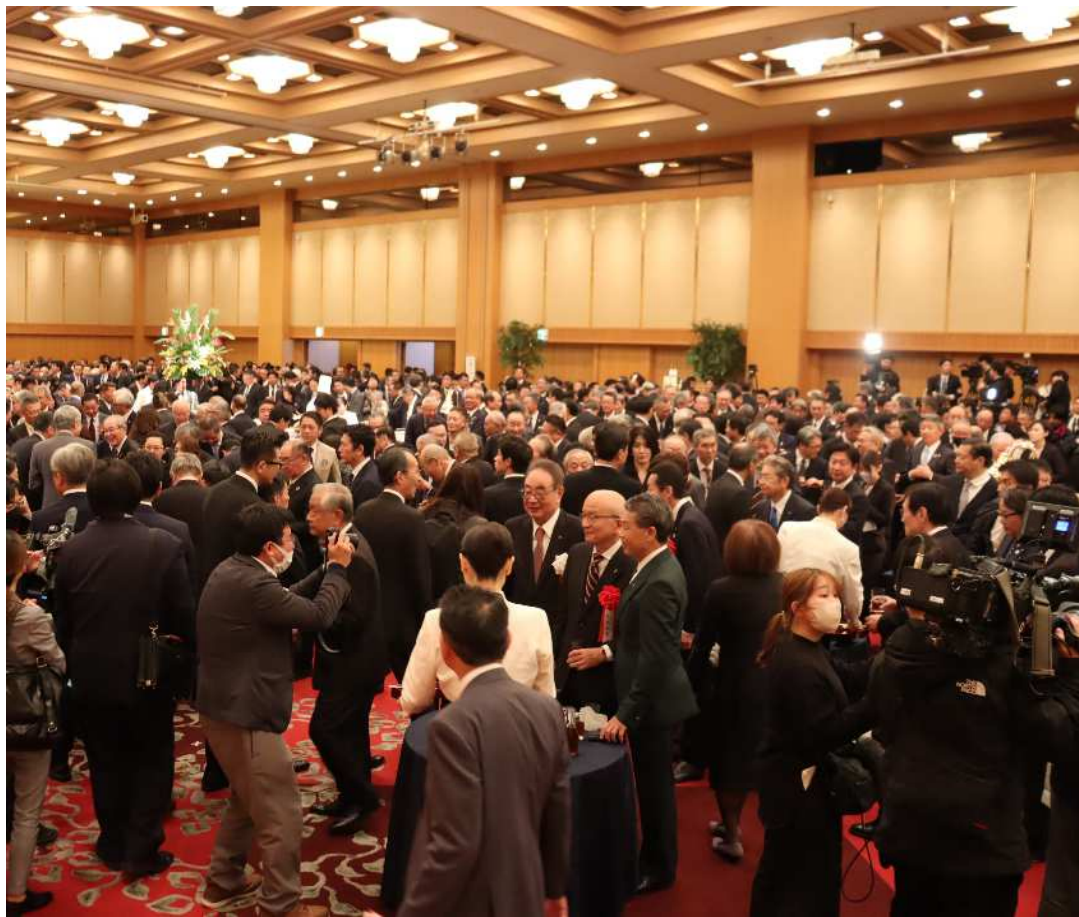
实施实务培训和资格考试，支持企业培养人才。



9. 促进会员企业间的交流合作

以拓展人脉资源与促进商务合作为目的，每年举办大量的会员交流活动。

- ▶ 年初举办的“新年祝贺会”每年吸引超过1,000人参加，此外，按行业或主题划分的多种多样的交流会也深受欢迎。2024年度共有3,200人次参加。



▲ 新年祝贺会 来自地方企业的经营者以及财政界的超过一千名人士莅临



▲ 多种多样的会员交流会

10. 搭建商业交流平台，拓展销售渠道

**举办食品、旅游、创意产业等的商务洽谈会，协助中小企业拓展销售渠道。
2024年度的洽谈数达5,000件。**

- 利用商工会所及相关机构的关系网，邀请大量买家，提供广泛的洽谈机会。
- 在福岡市内的百货商店举办汇集福岡食品的BtoC物产展“博多美味市”（博多うまかもん市）。

主要买家

- 百货公司、超市等零售商
- 国内外贸易公司
- 品牌授权管理公司
- 国内外旅行社、旅游类媒体 等

福岡商工会議所

- ① 一对一商务洽谈会
- ② 线上商谈匹配系统
- ③ 九州食品展览会
(Food EXPO Kyushu 2025) (10/7・8)
- ④ 旅游业商务洽谈会
- ⑤ 与创意工作者的商谈会
(Creator matching Kyushu)
- ⑤ FOODEX JAPAN 2025

供应商

- 食品相关企业
- 旅游相关企业
- 创意产业工作者

※ 以上皆面向九州全域的企业与个人



11. 一站式海外市场拓展咨询窗口

- 由福岡商工会議所、福岡貿易会、GLOBAL CONNECT FUKUOKA、日本貿易振興機構（JETRO福岡）、中小企業基礎设施建设机构九州本部五个机构联合设立（2018年）。
- 针对企业在进军海外、开拓销路、贸易实务、人力培养等方面的课题，提供一站式支援。
- 每月召开两次会议，由五个机构及观察员共同参与，就企业的咨询内容及对应措施进行信息共享、研讨与意见交流。



观察员：福岡市、九州经济产业局



12. 国际交流事业

- 福岡商工会议所每年派遣“福商经济访问团”，旨在掌握海外最新经济动态与当地工商活动情况，并促进与海外商会高层的交流合作。以及考察各地在城市建设、文化保护及产业发展方面的先进经验。
- 目前，福岡商工会议所已与来自8个国家和地区的12个机构签署了合作谅解备忘录（MOU），此外还通过各部会及委员会活动，与众多海外机构建立了交流实绩。

● 福商经济访问团

● 2025年 8月31日～9月8日

访问地点 丹麦：哥本哈根
挪威：奥斯陆、卑尔根
瑞典：斯德哥尔摩

参加人员 19名

● 2024年 11月9日～16日

访问地点 台湾：台北 台南
越南：河内

参加人员 16名

● 2023年8月17日～26日

访问地点 法国：巴黎、马赛、
尼斯、摩纳哥
瑞士：日内瓦、因特拉肯

参加人员 17名

● 与海外经济团体签署合作谅解备忘录（MOU）

- 1981年9月 美国夏威夷商会
- 1989年4月 / 2009年2月 韩国釜山商工会议所
- 2001年2月 新加坡中华总商会
- 2003年11月 中国国际商会大连商会
- 2018年9月 越南商工会議所（現越南商工联盟）
- 2024年11月 巴里商工会议所、意大利东洋商工会议所、福岡贸易会



● 外贸相关证明 签发业务

- 福岡商工会议所开展原产地证明等贸易相关证明的签发业务。同时，作为日本商工会议所国际部福岡办事处，还负责第一类特定产地证明书（EPA）的原产品判定及签发事务。

13. 办公大楼



南部オフィス

住所：福岡市南区大橋2-1-1 大橋花村ビル2F
TEL 092-562-4117

西部オフィス

住所：福岡市早良区西新1-10-27 西新プライムビル 4F
TEL 092-831-4151

联系方式

- 邮编：812-8505
地址：日本福岡市博多区博多站前2-9-28
- 电话：+81 92-441-1110
- 官网：<https://www.fukunet.or.jp/>