

令和3年6月22日

各 位

福岡商工会議所

高校生向け“フィールドスタディ（＝会社見学・職場体験）”事業
「locus（ローカス）」受け入れ企業募集のご案内

拝啓 時下ますますご清祥のこととお喜び申し上げます。

平素より、当所事業に格別のご理解・ご協力を賜り厚くお礼申し上げます。

さて、当所ではこの度、株式会社マイナビと共催で福岡市内及び近郊の5高校を対象として高校生向け“フィールドスタディ（＝会社見学・職場体験）”事業「locus」を下記のとおり実施いたします。

高校生が自身のキャリアを具体的に考える契機となり、将来的な地元就職につながる取り組みとなっているため、ご多忙の折大変恐縮でございますが、当事業にご協力いただきまますようお願い申し上げます（登録料等費用負担は原則ございません）。

敬 具

記

1. 目 的：高校生が実際に地場企業へ訪問し、社会に出て必要となる知識や技能を学ぶことで自身のキャリアを具体的に考える契機とし、地元企業への関心を高めることで将来的な地元就職も見据えた取り組み。

2. 日程・事業実施校

（フィールドスタディー（会社見学・職場体験）は1回あたり午後の2～3時間程度）

日程	高校名	学年	人数
2021/9/16	筑紫女学園高等学校	2	393
2021/10/8	福岡魁誠高等学校	1	280
2021/10/14	福岡中央高等学校	1	360
2021/11/10	城南高等学校	1	400
2021/12/8	春日高等学校	1	400

※上記のうち、対応可能な日程のみのご協力で構いません。

※1回あたり、各社で受け入れ可能な人数でご協力をお願いいたします。

（ご登録時に受け入れ可能人数を入力いただきます。できるだけ1回あたり5～20名程度の受け入れをお願いいたします）

※その他事業運営方法等詳細につきましては、次頁ご案内及び下記HPをご参照ください。
※ご協力いただける場合、下記登録URL（次頁チラシにQRコードもございます）より申込フォームへの入力が必要です。

「locus」ホームページ（マイナビ） <https://locus.mynavi.jp/>

協力企業のご登録フォーム（マイナビ） <https://bit.ly/3dtb6Zj>

以 上

【本件担当】

経営相談部 商業・雇用支援グループ（豊田、出水）

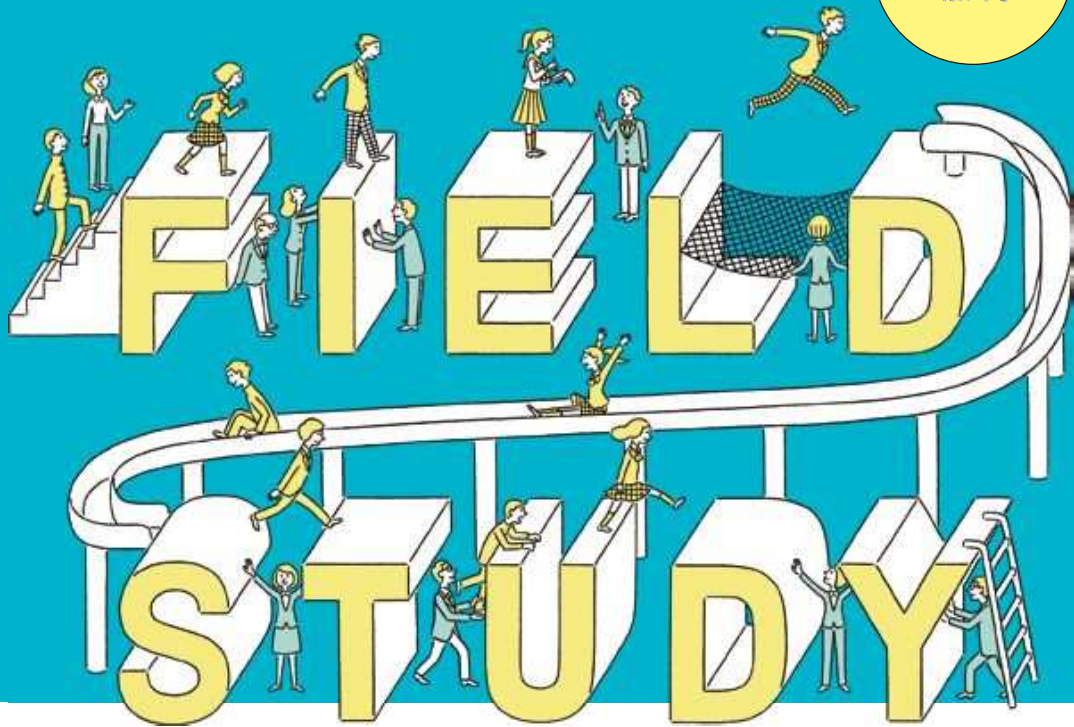
TEL 092-441-2169

高校生に対して自社をPRする絶好の機会です!!

高校生向け 『フィールドスタディ(会社見学)』 受入企業大募集

locus

登録
無料



今回は福岡市内及び近郊の「筑紫女学園高等学校」「福岡魁誠高等学校」「福岡中央高等学校」「城南高等学校」「春日高等学校」の5校を対象として実施いたします

地域を学ぶオンライン学習サイト「locus(ローカス)」が、2020年4月にオープンしました。locusは、地方や地域の経済圏をリアルな教材、とし、学びの題材として、地域企業の取り組み、に焦点を当てたフィールドスタディ(会社見学)を含む探究学習プログラムです。近年、企業が抱える課題の中で人材確保(Uターン、地元就職の促進)があります。そこで本事業を通じ、高校生のうちから地元企業の魅力や仕事を学習してもらい、Uターン・地元就職につなげることを目的としております。

locus内「フィールドスタディ」にご協力頂ける企業さまのご登録(無料)をお待ちしております!

高校生のフィールドスタディ(会社見学)の受け入れをご検討いただける企業さまは、QRコードより専用フォームにご入力お願いいたします。

locus OFFICIAL WEB [https:// locus.mynavi.jp/](https://locus.mynavi.jp/)



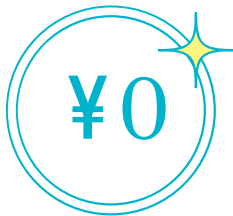
主催：福岡商工会議所
(株)マイナビ

What is "locus" ?

「教育」を切り口に、地域(Local)の課題解決に
焦点(focus)を当てるプログラム

locusは、地域を知り、地域企業を活用し、学習する総合オンライン学習サイトです。地域の企業でのフィールドスタディ(会社見学)を通して、高校生が自身のキャリアを考えながら、地域と企業のつながりや、企業が取り組む社会課題を知り、地域との関わり方を「自分ごと化」して考える機会を提供します。普段関わることのできない学生との出会いを創出し、将来の担い手になり得る人材としての気付きを与えます。

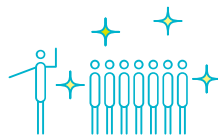
locus掲載・フィールドスタディ(会社見学)受け入れのメリット



企業情報を
無料で掲載



AIレコメンド導入でブランドイメージに捉われない生徒との接点を創出。



高校時代に地域企業のモノづくり・コトづくりを知ってもらうことで、将来の担い手を育む。



受け入れマニュアル(スライドテンプレート等)をこちら側で用意し、企業のご負担を軽減。

…など メリットが多数

高校生に対し、地域企業の認知度を上げて、将来的な地元就職を促進

< locus登録から高校生受け入れまでの流れ >

- 企業のみなさまに実施していただきたいフィールドスタディ受け入れ時間は3時間程度です。(受け入れマニュアルをご用意しています。)
- ご登録後、必ず受け入れをお願いするものではございません。ご登録後、日程等をご確認いただき、最終的な受け入れの可否をご判断ください。

フィールドスタディプログラムでは、企業での会社見学に参加する前に、高校内で事前学習を行います。
事前学習では、企業のプロフィールを事前に調べたり、企業訪問時の質問内容を考え、フィールドスタディ当日の準備をします。



※1: 受け入れ可能な場合は原稿登録

※2: 予約が入らない場合もございます。予約者の情報はシステムでご確認いただけます。

フィールドスタディ受け入れご協力をお願い

高校生のフィールドスタディ受け入れをご検討いただける企業さまは、
(QRコードより専用フォームにご入力お願いいたします。)



株式会社マイナビ 未来応援事業本部 高校企画推進部

Email: locus-info@mynavi.jp

受付時間: 9:30~17:30(土日祝を除く)

locus Official web: <https://locus.mynavi.jp/>