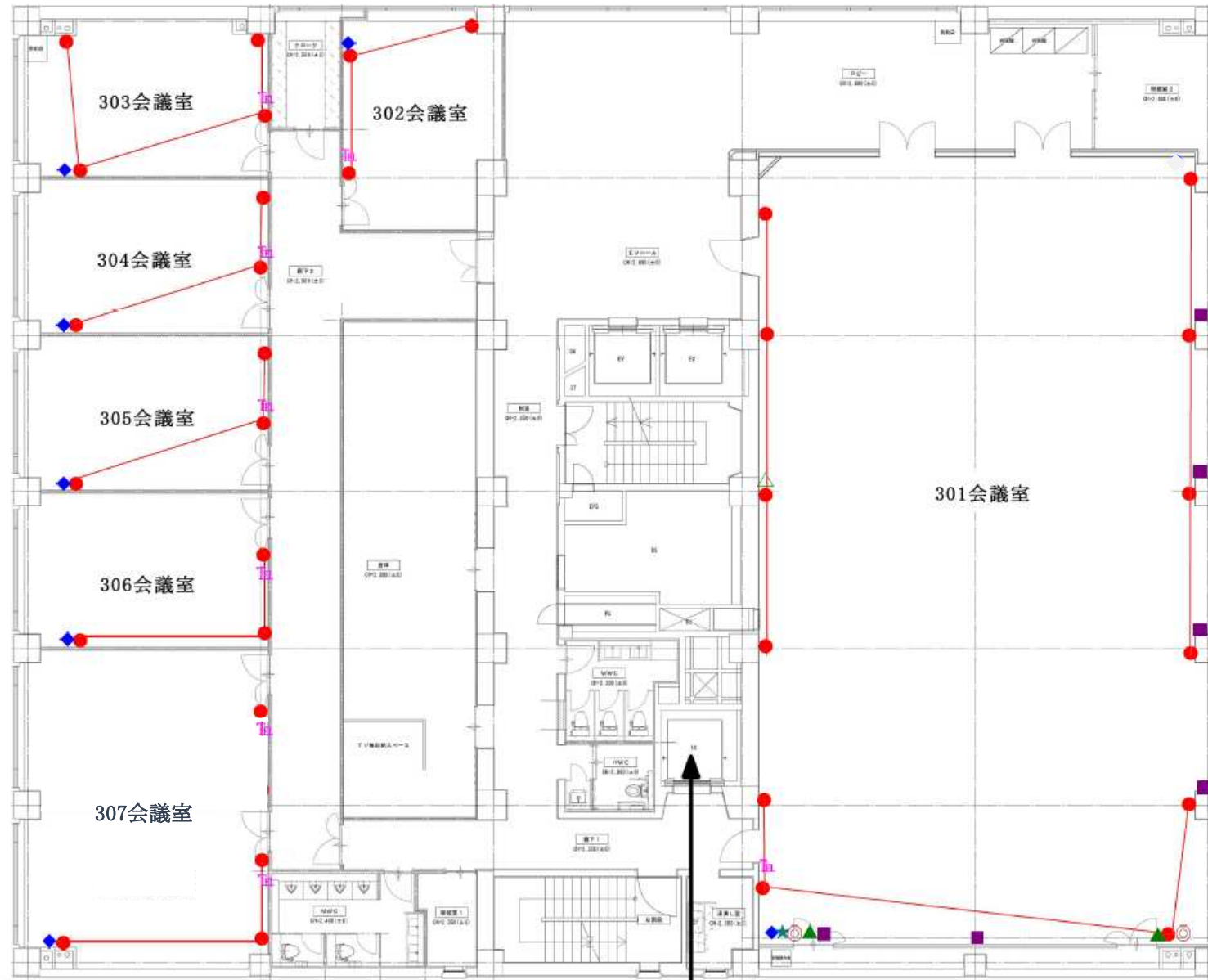


# 福岡商工会議所ビル 3階貸会議室フロア 電気設備配置図

2020.10.13時点



荷物の搬入等は、こちらのEVを御利用下さい。

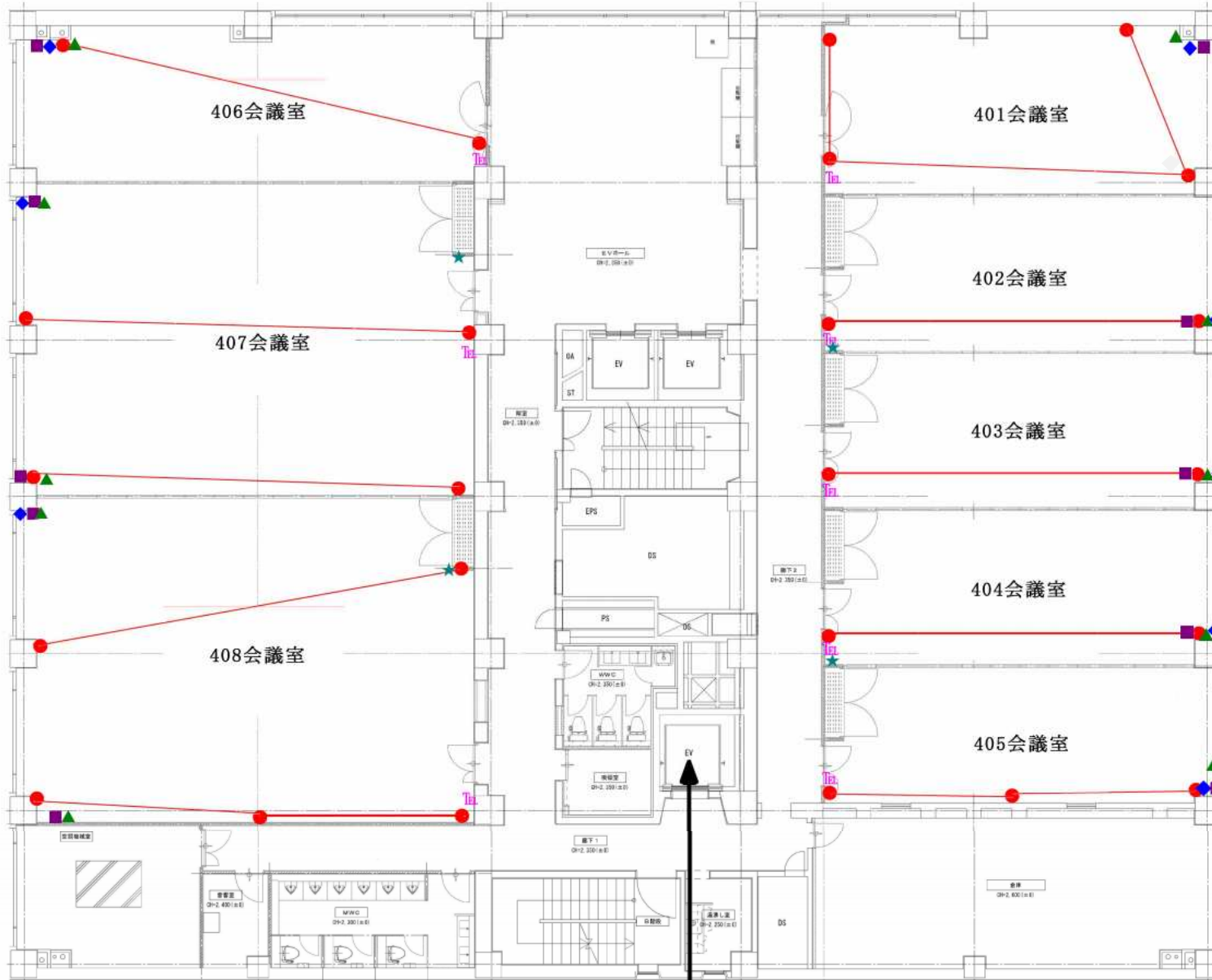
## 凡例

- **コンセント(2穴)**
  - ・赤線で結ばれたものは1回路
  - ・1回路につき、1,800W
- ★ **特設電源コンセント**
  - ・5穴 10,000W
  - ・有料手配
- ◆ **有線LAN端子**
  - ・1回戦利用可能
- **有線マイク入力端子**
  - ・マイク1本接続可能
- ▲ **音声入力端子**
  - ・会場内スピーカー用
- ◎ **PC映像入力端子**
  - ・室内プロジェクタ出力用
- △ **映像出力端子**
  - ・接続することで、◎の映像を出力可能。
- ☎ **電話機**
  - ・内線のみ

コンセント回路について、1回路最大で2,000Wまで対応していますが、電力が必要な備品がありますので（プロジェクター・アンプ等）、1回路1,800Wとしてお見積りください。

# 福岡商工会議所ビル 4階貸会議室フロア 電気設備配置図

2020.10.13時点



## 凡例

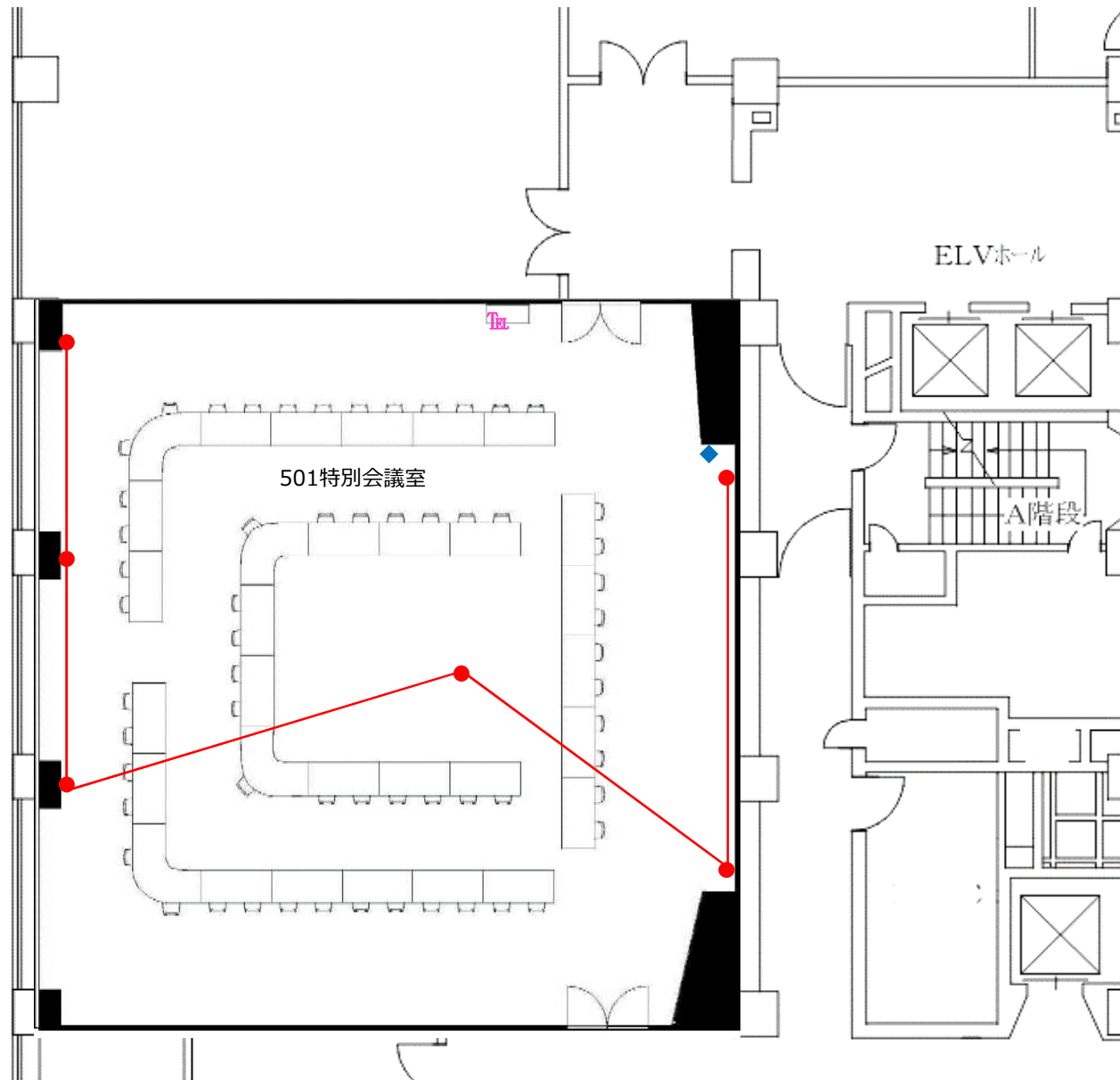
- **コンセント(2穴)**
  - ・赤線で結ばれたものは1回路
  - ・1回路につき、1,800W
- ★ **特設電源コンセント**
  - ・5穴 10,000W
  - ・有料手配
- ◆ **有線LAN端子**
  - ・1回戦利用可能
- **有線マイク入力端子**
  - ・マイク1本接続可能
- ▲ **音声入力端子**
  - ・会場内スピーカー用
- Tx **電話機**
  - ・内線のみ

コンセント回路について、1回路最大で2,000Wまで対応していますが、電力が必要な備品がありますので（プロジェクター・アンプ等）、1回路1,800Wとしてお見積りください。

荷物の搬入等は、こちらのEVを御利用下さい。

# 福岡商工会議所ビル 5階501会議室 電気設備配置図

2020.10.13時点



## 凡例

### ●コンセント(2穴)

- ・赤線で結ばれたものは1回路
- ・1回路につき、1,800W

### ◆有線LAN端子

- ・1回戦利用可能

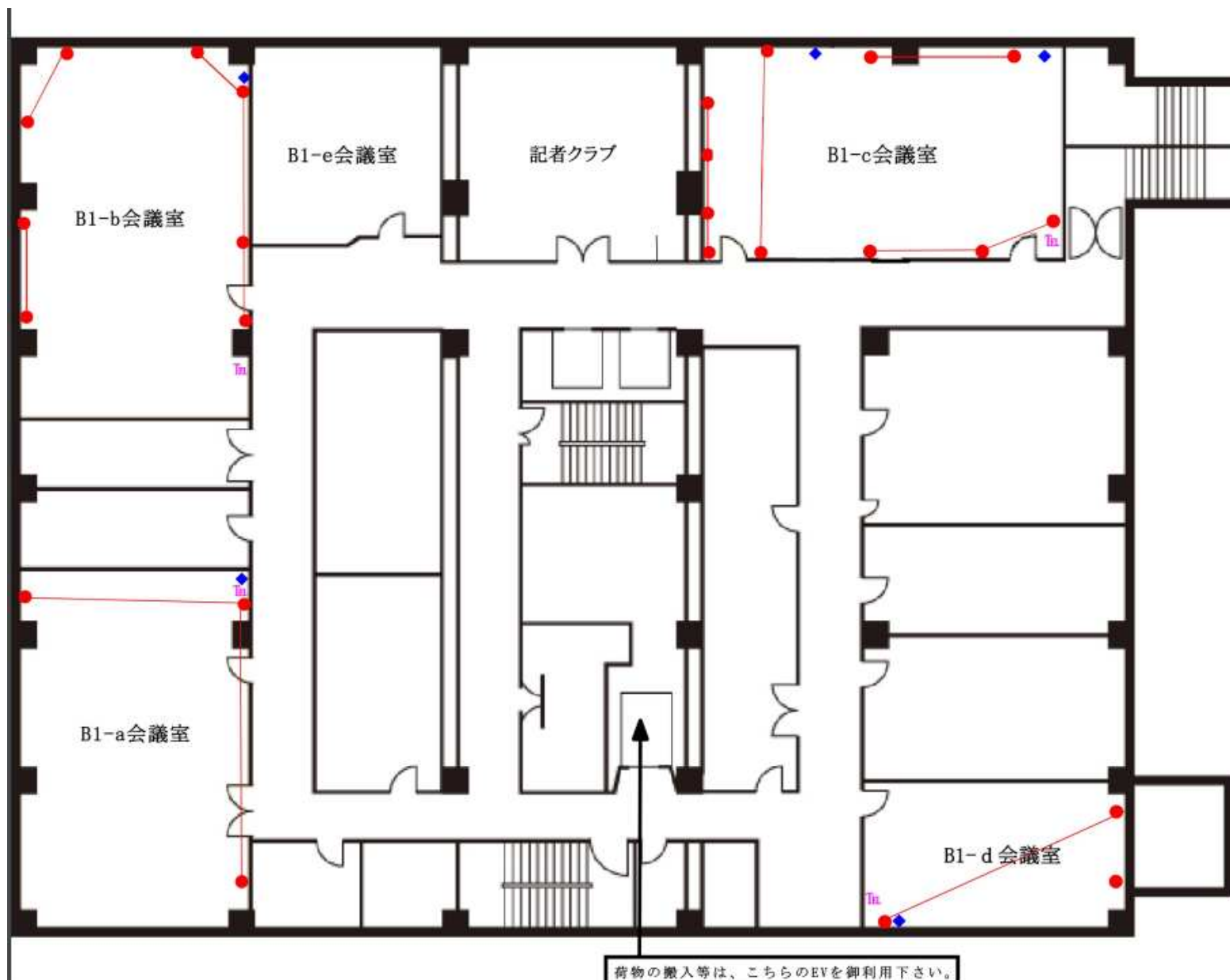
### ☎ 電話機

- ・内線のみ

コンセント回路について、1回路最大で2,000Wまで対応していますが、電力が必要な備品がありますので（プロジェクター・アンプ等）、1回路1,800Wとしてお見積りください。

# 福岡商工会議所ビル B1階貸会議室フロア 電気設備配置図

2020.10.13時点



## 凡例

- コンセント(2穴)
  - ・赤線で結ばれたものは1回路
  - ・1回路につき、1,800W

- ◆有線LAN端子
  - ・1回戦利用可能

- TEL 電話機
  - ・内線のみ

コンセント回路について、1回路最大で2,000Wまで対応していますが、電力が必要な備品がありますので（プロジェクター・アンプ等）、1回路1,800Wとしてお見積りください。

荷物の搬入等は、こちらのEVを御利用下さい。