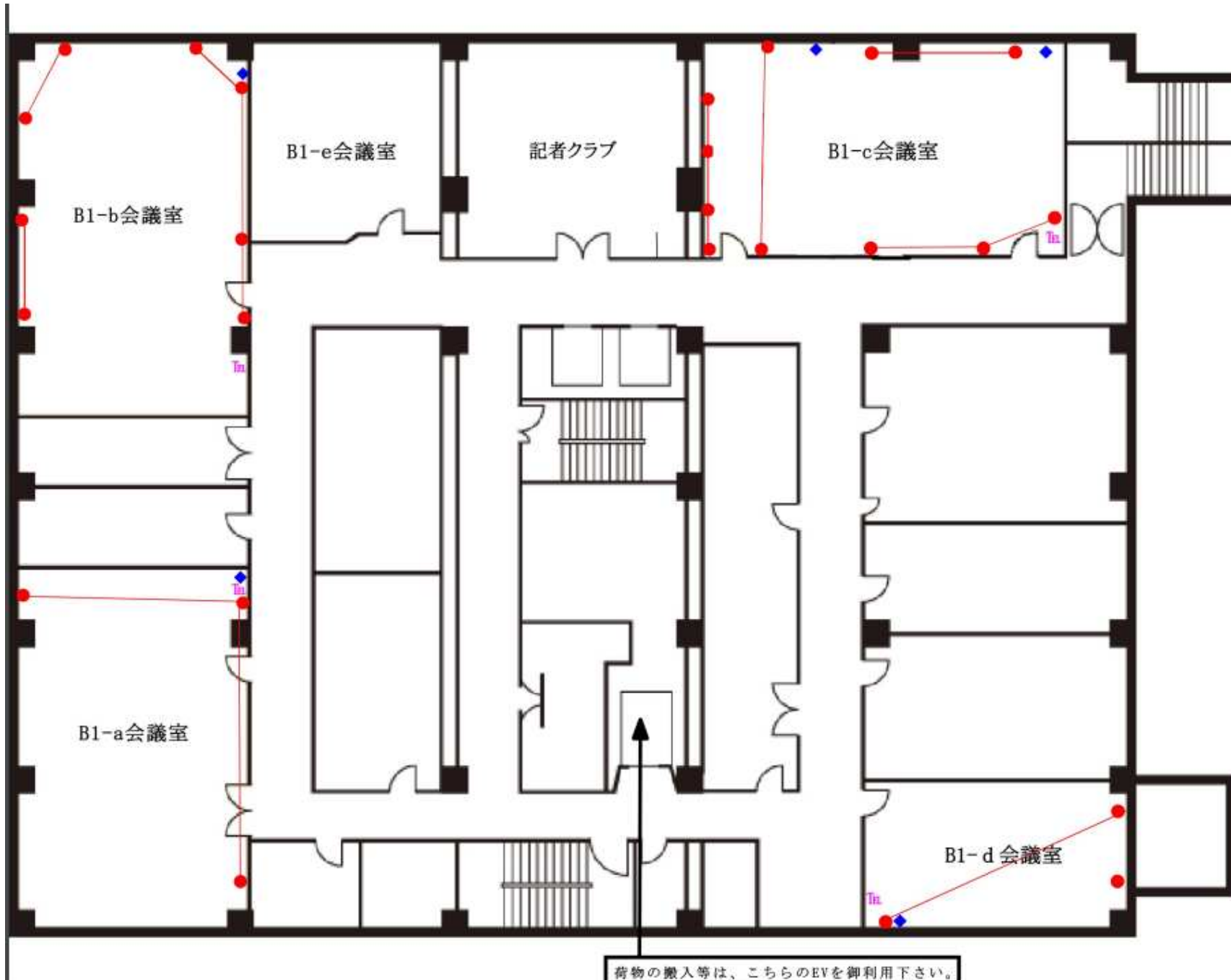


# 福岡商工会議所ビル B1階貸会議室フロア 電気設備配置図

2020.10.13時点



## 凡例

- コンセント(2穴)
  - ・赤線で結ばれたものは1回路
  - ・1回路につき、1,800W

- ◆有線LAN端子
  - ・1回戦利用可能

- TEL 電話機
  - ・内線のみ

コンセント回路について、1回路最大で2,000Wまで対応していますが、電力が必要な備品がありますので（プロジェクター・アンプ等）、1回路1,800Wとしてお見積りください。

荷物の搬入等は、こちらのEVを御利用下さい。