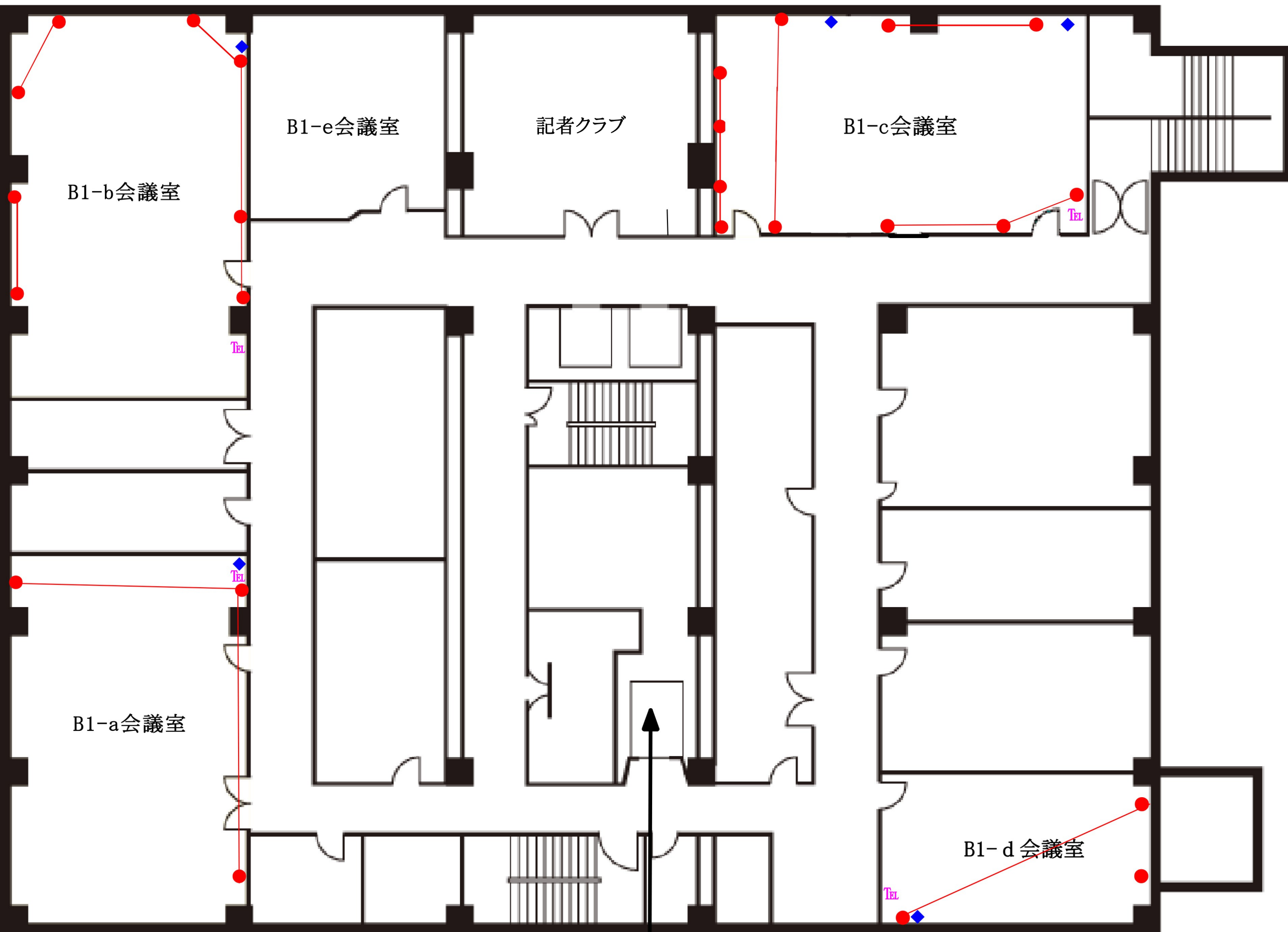


地下1階貸会議室 電気設備 配置図



凡例

- コンセント (2穴)
- ・ 赤線で結ばれたものは1回路。
- ・ 1回路につき1,800W迄。
- ◆ 有線LAN端子
- ・ 1回線利用可能
- TEL 電話機 (内線のみ)

荷物の搬入等は、こちらのEVを御利用下さい。