

会員とともに、市民とともに

# 福岡商工会議所

# NEWS

Fukuoka Chamber  
of Commerce & Industry  
2018/Vol.521

特集 | 年頭所感





地域経済を支えている企業・事業者の皆さまへ

全国商工会議所

# ビジネス総合保険制度

総合補償型



会員事業者を取り巻く様々な事業活動リスクからお守りします。

賠償補償

給排水設備からの漏水により  
階下テナントを水浸しにさせた。



事業活動でのトラブルで高額な損害賠償金支払いとなるケースも  
PL、リコール、情報漏えいのほか、施設・事業遂行の賠償も補償

自転車を使用して営業活動中に、  
歩行者と衝突してケガをさせた。



事業休業補償

大型台風による河川の氾濫で  
店舗が浸水し、休業した。



自然災害や火災による事業休業に伴う売上減少等の  
リスクを補償し、事業継続資金の確保

店舗で火災が発生し、休業した。



- 特長① 会員事業者を取り巻くリスクに対する補償のモレ・ダブリを解消し、一本化してご加入
- 特長② 賠償責任(PL、リコール、情報漏えい、施設・事業遂行等)リスクを総合的に補償
- 特長③ 事業休業補償により災害に遭った際の事業継続のための資金を確保
- 特長④ 全国商工会議所のスケールメリットによる割安な保険料水準
- 特長⑤ 保険会社の早期災害復旧支援により事業継続を後押し

## 従来の保険契約

ご契約手続きが  
保険ごとに必要



モレやダブリ  
大丈夫ですか?

保険の見直し、  
しませんか?

さらに

## 全国商工会議所ビジネス総合保険制度(総合補償型)



スッキリ!

補償の  
重複がない!

ご契約手続き  
を一本化!

ビジネス総合保険制度と業務災害補償プランで事業活動リスクを包括的にカバーします!  
業務災害補償プランは、多様化・複雑化の傾向にある「労災事故」から会員企業と従業員をお守りします

### 賠償補償部分

労災賠償に備える使用者賠償責任の補償を  
標準セットして企業防衛に

### 定額補償部分

政府労災の上乗せ補償として、  
従業員への福利厚生の充実に

## 業務災害補償プラン

引受保険会社

東京海上日動火災保険株式会社 / 損害保険ジャパン日本興亜株式会社  
三井住友海上火災保険株式会社 / あいおいニッセイ同和損害保険株式会社

お問い合わせ / 福岡商工会議所 会員サービス部 会員組織・共済グループ  
TEL 092-441-2845 FAX 092-441-2810 福岡市博多区博多駅前2-9-28



2018年 謹んで新年のお慶びを申し上げます



## 04 特集 年頭所感

福岡商工会議所 磯山 誠二会頭／日本商工会議所 三村 明夫会頭  
九州経済産業局 高橋 直人局長  
福岡県 小川 洋県知事／福岡市 高島 宗一郎市長

## 02 カンパニースチャレンジ 株式会社ヴェニール

代表取締役 石隈 毅氏

インタビュー

28 輝く★販売士

講演録

14 [理財部会 秋季講演会]金融情勢の変化がもたらす不動産市場への影響

イベント

26 福岡アジアコレクション(FACo)2018

裏表紙 第36回 食品まつり「博多うまかもん市」

ビジネスチャンス

26 平成29年 第2回 新入会員交流会

セミナー・講演会

22 福商実務研修講座

23 福岡商工会議所の検定試験

福商リスクマネジメントセミナー

24 商店街活性化セミナー

貿易保険&海外与信管理入門セミナー

EPA(経済連携協定)活用支援セミナー～機械 資料作成編～

25 福岡女性起業塾／経営革新塾

お知らせ

13 敷地内立体駐車場 料金改定について

27 福岡商工会議所の広報ツール

33 福商優待サービス **LIST**

福岡商工会議所の活動

10 会議所の動き

21 行事予定

ビジネスネットワーク

16 新規会員のご紹介

30 会員企業の商品・サービス紹介  
“ホットニュース”

専門家へ聞く

18 税務Q&A

役に立つ情報

19 危機管理情報室

20 パブリックインフォメーション

21 福岡の統計

ホットと息

32 今月のよかもん



04



26



掲載広告

共済制度受託会社 12社 …… P09  
福岡市環境局 …… P19  
株式会社オービックビジネスコンサルタント …… P20  
福岡県信用保証協会 …… P22  
ダイヤモンド秀巧社印刷株式会社 …… P33

【同封】福商 折込みチラシ

小売商業部会 講演会  
PET健診

【同封】福商ビジネス情報便

株式会社サンネットワーク  
一般財団法人女性労働協会  
株式会社ノア  
【福岡森田塾】株式会社サポート  
株式会社ブレイクスルー  
スポーツクラブNAS株式会社  
村里社会保険労務士事務所

2018



福博新景  
晴れ着の娘  
目出度づくしの新年は  
千代の松原日本晴れ  
天気晴朗のどけきは  
晴れ着振り袖なでしこジャパン  
おほほうふふの娘達  
ちよつとしとやか遠慮がち  
おしゃべりだつて控えめの  
しやなりしやなりの晴れ着の娘  
平和豊穰満面笑顔  
健康一番輝くような  
素敵な年でありますように



漫画家  
はかたまちや  
「博多町家」  
ふるさと館館長

長谷川 法世

福岡商工会議所WEB

<http://www.fukunet.or.jp/>

福岡商工会議所

検索

イベント  
セミナー  
催事情報など



福岡商工会議所

Facebook

是非フォローをお願い致します!!

<https://www.facebook.com/fukuoka.cci>







## デザイン・製造・販売の一貫体制で 「犬のおやつ」を成長ビジネスに

株式会社ヴェニール 代表取締役 石隈 毅氏

### 【プロフィール】

1979年名古屋出身。九州デザイナー学院グラフィックデザイン学科卒業。アパレル企業で企画営業を経験した後、2004年にヴェニールを創業。ファッショングラフィックやWEBデザイン、販促物制作など徐々に事業を拡大し、2009年より犬のおやつ事業を開始。趣味は犬とカヌーや山登りなどアウトドア全般。

### 「売れるサイトのつくり方」を模索

23歳の若さでアパレル専門のフリーデザイナーとして活動を始めた石隈さん。独学でプログラミングも習得するなどして、徐々にECサイト制作にも事業を拡大していきました。

しかしネットの世界では、「サイトのデザインが良ければ商品が売れる」というものではありません。「どうすればもっと商品が売れるサイトがつかれるのだろうか?」と悩んだ末に、「ノウハウを得るために、自社でECサイトを運営してみよう」と決断。犬を飼っていたことと、義理の両親が営む食品加工会社がペットフードの製造技術をもっていたことから、無添加にこだわる犬のおやつをネッ

ト販売する『犬の一日』をスタートさせました。

最初は月10万円程度と低迷していた売上も、九州産や近郊の農家の無農薬野菜など厳選素材にこだわっただけでなく、サイトの改善を繰り返すことなどで、徐々に上向きに。現在は複数の大手通販サイト・自社サイト・実店舗と販売経路を増やして、2017年度の決算ではデザイン事業を上回る収益の柱へと成長しています。

### デザイン事業との相乗効果

デザイン業から製造・販売業へ。まったくの異業種へのチャレンジは大きな相乗効果をもたらしました。「一例を挙げ

れば、月曜の会議で考えた新商品を、自社の工房で商品をつくり、パッケージデザインを考えて、週末には店頭に並べることができます。さらに、売れ行きを見ながらパッケージデザインやPRのデザインを柔軟に変えることも可能となります。このスピード感はデザインも製造も自社内で対応できる体制が整っている当社の最大の強みだと思います。また一方で、物販を始めたことによって、マーケティング的な観点からデザインを構築するノウハウも蓄積できました。Webサイト制作では『こんな風に商品を魅せたほうが売れる』といった提案もできるようになり、ショップカードやチラシなどの印刷物制作依頼に対しても、『どんな悩みがあり、なぜそれを





1



2



3



4

1 人が食べられる材料で、無添加の犬のおやつをつくることにこだわる。クッキーは九州産の野菜のパウダーを使ってカラフルに仕上げた

3 店舗は大濠公園の近く。数々の無添加おやつのほか、「犬とのコミュニケーションを楽しむ」をコンセプトにしたさまざまなアイテムが並ぶ

2 情報収集を兼ねて、年1回は海外へ出張。2017年はパリやロンドンのアンティークマーケットを回り、陶器製の犬のオブジェなど雑貨を仕入れた

4 商工会議所のマル経資金で購入したバンを活用して移動販売も開始。他社と共同で「VAN MARKET」の開催も企画中だ

「つくりたいのか?そもそも今それをつくるべきなのか?」と問い直し、デザイン面に限らない課題解決のアプローチをするようになりました。ただデザインをカッコよく見せるだけでなく、自らの実体験に基づくマーケティングの提案を行うことにより、顧客の本来の目的である『売上や利便性の向上』に有効な課題解決が出来ます」。今後も石隈さんはデザイン事業と犬のおやつ事業の両輪を回しながら成長を目指していくそうです。

### 成年の2018年を飛躍の年に

成年の2018年を飛躍の年にするために、石隈さんが考えているのは移動販売車を活用したPR。「これまでもフリーマーケットに出店してきましたが、一日でかなりの売上を上げることができます。今は店舗でお客様を待っているだけでは売れない時代。自分たちでイベントを仕掛けて、表に出ていくことも考えないといけないと思っています。そこで、アンティーク家具やおしゃれな生

活雑貨などを販売しているショップと共同で、物販中心の移動販売イベント『VAN MARKET\*1』の開催を計画しています」。新しい顧客との接点を増やすために、石隈さんは商工会議所のマル経資金\*2を利用し営業車としてバンを購入。2018年は『犬の一日』のPRシンボルとなるこの車で、九州から関西圏まで移動しながら販売網を広げることに挑みます。

\*1 海外のフードトラックに影響を受け企画したマーケット  
\*2 マル経資金についての詳細は本誌17ページをご覧ください。

### 犬との暮らしを楽しく豊かに

『犬の一日』のコンセプトは、人と犬とをつなぐコミュニケーションの提案だそうです。「『ワンちゃんと過ごす時間や空間がより楽しく豊かになるよう、自宅をこう変えたら面白くないですか』と提案できる自宅のような箱として、ドッグカフェをつくることも考えています。また、年1回はヨーロッパやアメリカなどペット先進国に出かけ、商品の買い付

けやペット情報を仕入れるようにしています。世界のペット情報をアウトプットすることで『ここに来るといつも何か面白いものがあるよね』と思ってもらえる存在になりたい。常に新しい情報を発信することでお客様の関心を引きつけ、満足度を高めていくつもりです。将来的には全ての事業において『楽しめるモノ・コト』の提案を色々取り組んでいきたい。進み続ける限り、『人にも集まってきてもらえる』と、信じています。



株式会社ヴェニール

〒810-0054 福岡市中央区今川1-10-44  
さつきハイム  
TEL & FAX 092-406-4101  
http://www.venier.jp/



# 年頭所感



会頭 磯山誠二 今年の意気込み

## 改革する勇気を持って前に進む、「改進黨」の年へ

謹んで新春のご挨拶を  
申し上げます。

昨年11月に議員の皆様の承認を受け、引き続き福岡商工会議所会頭の重任を務めさせていただくことになりました。「地域経済の活性化」と「中小企業の活力強化」という商工会議所の普遍的な使命を果たすべく、全力で取り組んでまいります。

### 平成29年を振り返って

福岡では、7月の九州北部豪雨により

甚大な被害を受けました。時間の経過とともに被災地のニーズも変化しており、福岡商工会議所としても被災地の商工会議所等と連携し、一日も早い復興に向け、引き続き必要な支援に取り組んでいきます。

昨年、世界では米国トランプ政権の始動にはじまり、北朝鮮問題や欧州の政治的混乱など不透明感を抱える一年でした。一方、世界経済は欧米はじめ先進国の主導で改善し、中国では投資が落ち込み緩やかな減速となったものの、その他のアジアの地域ではIT関連を中心に輸出が持ち直し、成長率は安

定しています。我が国経済は、企業業績や雇用情勢が改善し、景気拡大期間が「いざなぎ景気」を上回る戦後2位に達するなど、緩やかな回復基調が続いています。福岡県においても企業の業況は全体的に改善しています。一方で中小・小規模企業においては、人手不足や消費者の節約志向の高まり、競争激化などにより業種間の景況感の格差や企業間の二極化が見られ、景況はまだら模様となっており、我が国の構造的課題への対応が急がれます。

このような環境に対応できるよう、福岡商工会議所では、今年は新たな中期



方針を策定します。これまでの3年間の成果や反省を十分に活かし、めまぐるしく変化する社会の中で、会員の皆様や地域が抱える課題やニーズをしっかりと把握し、期待にお応えできるよう全力で取り組んでまいります。

## 平成30年の抱負

中小企業では人手不足が喫緊の課題です。また、我が国の企業数は過去5年間で40万社も消滅している中、高齢化した経営者の大量引退が始まる「大企業継承時代」が到来します。さらに第4次産業革命と言われる情報通信技術（ICT）が進歩するなど、中小企業を取り巻く環境が変化する中で、企業は生き残りをかけたイノベーション（変革）が求められています。

このような現状を踏まえ、当所では、これから次の4点に特に注力したいと考えています。

### 1. 人手不足への対応

人手不足への対応について、特にIT技術を活用した業務の効率化の支援が重要と考えます。企業の規模や資金余力に見合った「身の丈IT」を徹底普及し、生産性の向上に貢献します。技術の進歩により、簡易で安価なITツールも増えており、実例を通して経営者に「気づき」を促し、導入に向けたノウハウを支援していきます。

### 2. 「創業」と「事業承継」への支援

経営者の年齢分布のピークは年々あがり、66歳に達し、今後5年から10年で経営者の大量引退が予想されています。しかし、承継の準備に着手している経営者は、70代においても半数に満たないというデータもあり、まずは経営者に事業承継の準備の重要性を認識していただくことが重要です。

また、平成30年度与党税制改正大綱において、全国の商工会議所がかねてから強く要望してきた事業承継税制の抜本的な見直しがなされ、今後、円滑な事業承継が後押しされるものと考えま

す。商工会議所においても、今回の改正のメリットをしっかりと伝えるとともに、第2創業の支援や、後継者人材バンク等を活かした企業のマッチング支援などに力を入れたいと考えています。

また、創業支援も重要です。福岡市は「グローバル創業・雇用創出特区」として、創業環境の整備が進んでいます。当所では若者や女性のチャレンジの後押しや福岡発のベンチャー企業の育成など、将来の福岡経済の活力と雇用を生み出す企業創出に力を入れていきます。

### 3. 企業の海外展開支援

人口減少に伴い国内市場が縮小する中、成長を続ける海外市場を取り込んでいかなければなりません。

アジアに近い福岡はその地の利を活かして、食品を中心に海外販路拡大のための商談会や展示会を実施してきました。今後、日欧EPAやTPP11など経済連携協定の動向や、農業の6次化、農商工連携などによる九州の食のブランド化が進むことで、海外市場への進出へのチャンスがますます大きくなっていきます。当所でも海外展開に意欲のある中小企業を、積極的に支援していきます。



Food EXPO Kyushu2017 国内外商談会【BtoB】(H29.10.4~5)

### 4. 観光振興とMICEの推進

福岡をはじめ、九州ではアジアを中心としたインバウンド客が好調に伸びています。2019年のラグビーワールドカップ、2020年の東京オリンピック・パラリンピック、2021年の福岡世界水泳選手権など、世界規模のスポーツ大会期間中は、アジアだけではなく欧米やオセアニアなど世界中からここ福岡や九州を多くの観光客が訪れると見込まれます。

福岡は九州の玄関口として、ソフト・

ハードの両面において受け皿機能を発揮し、九州各地へその経済効果を波及させなければなりません。九州各地の観光資源をつないだ広域観光ルートの形成など、行政や観光関連団体と連携して進めていきたいと思っています。



レベルファイブスタジアム（福岡市）で開催された「ジャパンラグビーチャレンジマッチ2017」(H29.10.28)

## 福岡の更なる成長に向けて

福岡がアジアの拠点都市を目指し、活力を高めるために、これまで取り組んできた、「食」「ファッション」関連産業の振興や、都市の成長につながる政策提言活動にも引き続き力を入れていきます。

また、地域の経済・雇用を支える商工業者の持続・成長に向け、個々の事業者の課題に対して一緒に解決策を考えていく「伴走型」支援で企業の成長を後押ししてまいります。

また、福岡商工会議所は活動の質を高め、ワンストップで会員の皆様の相談に応じ、それにより皆様がワンステップ先へ進むお手伝いのできる組織を目指します。

今年は新しい中期方針がスタートする年です。今よりもっとよくなるために、改革する勇気を持って前に進む、「改進黨」の年とし、福岡経済を支える経営者の皆様の期待に応えられるよう、事業推進、組織運営に努めてまいります。

最後になりますが、皆様の一層のご支援とご協力を心からお願いするとともに、本年が皆様にとって明るい未来が展望できる年になりますよう心から祈念いたします。





## 未来を拓く 商工会議所

日本商工会議所会頭 三村 明夫

明けましておめでとうございます。  
平成30年の新春を迎え、  
謹んでお喜び申し上げます。

日本商工会議所会頭として5回目の  
新年を迎えました。各地商工会議所の  
皆様におかれましては、日頃から当所  
事業に一方ならぬご支援・ご協力を賜  
り、年頭にあたり厚くお礼申し上げます。

さて、西暦で下一桁が7の年は、  
過去に金融に関わる大きな危機が訪れ  
たこともありましたが、昨年の世界経  
済は、米国経済が堅調に推移し、欧  
州も緩やかに回復、中国では高成長か  
ら安定成長へと軟着陸に向かっており、  
全体的に当初の予想を上回る安定した  
動きとなりました。わが国経済も、  
潜在成長率が回復したとはいえまだ  
1%程度の実力の割には健闘しました。  
しかし持続的な成長に向けて構造改  
革の推進とサプライサイド政策の実  
行がますます重要になっております。

一方で、企業を取り巻く環境は、  
TPP11の大筋合意や世界の貿易量の  
急速な回復など明るい話題があるもの  
の、北朝鮮問題、米国の保護主義的  
な政策、BREXITの動きなど、先行きの  
不透明感も大きくなっております。  
日本国内では、人手不足の顕在化が、  
賃金の上昇にも影響を及ぼし、また、  
多くの中小企業における経営者の高  
齢化、地方経済の疲弊など、経営者の  
悩みは尽きなかったのではないでしょ  
うか。

このように不確実なことが多く、変  
化のスピードが速い時代の中では、民  
間企業の経営者の役割がますます重  
要となっており、各々の経営者が「企  
業は何のために、誰のためにあるの  
か」を考え、その中で具体的にどう行

動するべきかが問われています。今年  
は明治維新から150年、また、東京、  
大阪、神戸の三つの商工会議所が設  
立140周年を迎える年でもあり、自  
らの企業経営のあり方を振り返る好機  
でありましょう。

日本の資本主義と民間企業の発展  
に多大な貢献を果たした渋沢栄一翁  
は、「論語と算盤」を著し、「道德経済  
合一説」という理念の中で倫理と利益  
の両立を掲げております。その理念は  
商工会議所の精神的な支柱として、現  
代に受け継がれております。経営者の  
皆様には、是非とも渋沢翁の理念を自  
らの経営にどう活かすのか、改めて考  
えていただきたいと思っております。

さて、大きな時代の変化の中で、  
平成30年を迎えるにあたり、われわれ  
商工会議所が取り組むべき課題は  
山積しておりますが、私といたしまして  
は、「中小企業の課題解決が日本経済  
の成長に直結するものである」との信  
念のもと、以下のような課題に重点を  
おいて取り組んでいきたいと考えてお  
ります。

1点目は、「人手不足の克服」です。  
深刻化する人手不足は、特に中小企業  
で顕著であり、およそ6割の企業が  
人手不足を訴え、この先もますます深刻  
化することが確実です。わが国におけ  
る人手不足解消のためには、女性、高  
齢者、外国人などの多様な人材の活用  
とともに、ICTなどを活用した生産性  
の向上が不可欠です。商工会議所とし  
ては、会員企業への支援に必要な施策  
を政府の各種会議などで要請してい  
くとともに、支援事業の実施に組み  
込んでいきます。また外国人材のさら  
なる活用についても、時代に応じた抜  
本的な見直しを訴えていく所存です。

2点目は、「事業承継」への取り組み  
です。昨年は、事業承継税制の抜本  
拡充を求める「推進大会」を開催する  
など、全国の商工会議所の総力を挙  
げて、政府・与党へ働きかけた結果、  
平成30年度税制改正において、商工  
会議所の意見が多く盛り込まれた形  
で、事業承継税制の抜本拡充が実現  
しました。改めて税制改正の実現にご  
協力いただいた関係各位に厚く御礼申  
しあげます。中小企業の事業承継は、  
単なる相続の問題ではなく、世代交代  
による中小企業の活性化、生産性向  
上、地方創生など、わが国経済の成  
長に関わる大変重要な課題でありま  
す。今後5年間で団塊世代の経営者  
30万人が70歳に到達する「大企業承  
継時代」を迎える中で、商工会議所と  
して、事業承継税制をはじめ、国の施  
策をフル活用し、わが国経済を支える  
中小企業の円滑な事業承継を後押しし  
ていく必要がありますので、引き続き、  
皆様のご協力をよろしくお願い申し  
あげます。

3点目は、「地方創生」への取り組み  
です。第一次産業の活性化、および  
インバウンドのみならず国内観光を含  
めた観光振興による地域・地方の活  
性化に引き続き取り組みます。さらに、  
2020年オリンピック・パラリンピック  
は、わが国の魅力を世界にアピールす  
る絶好の機会であり、招致から続けて  
きた大会成功に向けての取り組みは、  
商工会議所の使命の一つと捉えており  
ます。加えて、大阪・関西における  
2025年国際博覧会の誘致も強力に進  
めていくことが重要であります。

平成30年は、上述の課題を解決・  
克服していくための1年にしたいと考  
えております。「未来を拓く商工会議所」  
として、日本商工会議所では、全国  
515商工会議所、青年部、女性会な  
どとの連携をさらに強化し、企業、地  
域、ひいては日本経済の持続成長の  
実現に向けて全力で取り組んでまい  
ります。





## 未来へと紡ぎ 九州経済を活性化

九州経済産業局長 高橋 直人

平成30年の新春を迎え、  
謹んでお慶び申し上げます。

はじめに、熊本地震や九州北部豪雨などで被害に遭われた方に、心からお見舞い申し上げます。一日も早い復興に向け、被災された中小企業・小規模事業者の皆様へ寄り添い、関係機関と連携して、引き続き支援に取り組んでまいります。

さて、昨年我が国経済を振り返りますと、安倍内閣の発足以降、名目GDPは50兆円増加、正社員の有効求人倍率も1倍を超えるなど、力強い経済成長が実現しています。一方で、実社会のあらゆる情報がデータ化され、ネットワークを通じてやりとりされるIoTやビッグデータ、AI(人工知能)の活用が進んでいます。

政府・経済産業省としては、こうした第

4次産業革命のイノベーションを、あらゆる産業や社会生活に取り入れるとともに、この経済成長を持続的なものにするべく、様々な社会課題を解決するSociety5.0の実現に向けて政策資源を集中的に投入します。

さらに、対外経済政策の強化、地域未来投資の加速やエネルギー政策の推進など、経済産業政策を一体として動かしていくことにより、日本経済の成長を確固たるものにしていきます。

当局としては、「生産性の向上」と「新たな需要創出」を加速させ、九州経済に力強い好循環の流れを生み出すべく、以下の取組に対する支援を関係機関と連携して行ってまいります。

①昨年7月に施行された「地域未来投資促

進法」に基づき、地域の特性を生かして成長分野に挑戦するなど地域経済を牽引する企業の取組

②第4次産業革命への対応の促進、中小・小規模事業者の生産性向上、経営力強化につながる設備導入

③産業強靱化に向けた企業等による「事業継続計画」(BCP)策定

④地域の特色ある製品・サービスの販路拡大、農水産物・食品の輸出拡大やインバウンドの獲得

⑤中小・小規模事業者の人材確保や事業承継を促進するため、「働き方改革」や女性・外国人等の多様な人材活用、経営者の円滑な世代交代

⑥再生可能エネルギーの導入、省エネルギーの推進等

⑦環境負荷の低減、リサイクルの推進

これらの支援を通じて、日本経済の持続的な成長に不可欠な好循環を、ここ九州から実現させたいと考えています。

このため、職員一同、改めて「現場主義」を徹底し、関係機関の皆様とともに、施策を総動員して、事業者の皆様へ寄り添って仕事をしております。

本年が皆様にとって実り多い飛躍の年になりますよう、心からお祈り申し上げて、新年の御挨拶といたします。



## 福岡県を もっと元気に

福岡県知事 小川 洋

新年あけまして  
おめでとうございます。

昨年は、7月、九州北部豪雨により、朝倉市、東峰村を中心に甚大な被害に見舞われました。県では、発災直後から、人命救助などの応急対応、被災地の皆さまの生活再建支援、道路、河川、農地などの復旧に全力で取り組んできました。

一方、わが国の経済の緩やかな回復基調が続く中、本県経済は、生産、輸出、消費などの指標が全国を上回るなど、景気は緩やかに拡大しつつあります。雇用も、有効求人倍率は県全体で過去最高の1.56を記録し、昭和38年の統計開始以来、初めて全国値を超え

るなど着実に改善が進んでおり、この1年間で就業者数は43,000人増えました。

今年は、まず何より、被災地の復興・復興に全力で取り組みます。

そして、「県民幸福度日本一」の福岡県を目指し、「福岡県総合計画」および「福岡県人口ビジョン・地方創生総合戦略」を具体化する施策に重点的に取り組み、景気の拡大を県内各地の皆さまが実感できるよう施策を推進してまいります。

グリーンアジア国際戦略総合特区は、取り組みを始めて6年が経過し、設備投資額1,700億円、新規雇用1,200人を突破しました。引き続き、県内雇用

の8割を担い、本県経済の発展と活力の原動力である中小企業へのきめ細かな支援を行うとともに、自動車、バイオ、ロボット、水素エネルギー、IoTなど先端成長産業の育成に取り組みます。

昨年、福岡県に入国した外国人は280万人を超え、320隻を超える外国籍のクルーズ船が福岡県に入港し、いずれも過去最高を記録しました。受入環境をさらに充実させ、インバウンド観光客をもっと増やしていきます。

11月には、「伝統的工芸品月間国民会議全国大会」が30年ぶりに本県で開催されます。博多人形や久留米絨など本県に7つある国指定の伝統的工芸品をはじめ伝統文化の魅力を外内に発信するとともに、東峰村の小石原焼をはじめ被災地の復興ぶりを皆さまにお見せたいと考えています。

こうした施策により、福岡県、そして、九州から、日本をもっと元気にしていきたいと考えています。

新年が皆さまにとって素晴らしい一年となりますよう心からお祈りいたします。





## “活力あふれるまち”福岡を、 輝く地方のモデルへ

福岡市長 高島 宗一郎

### 新年あけまして おめでとうございます。

多くの市民の皆さまにご参加いただき、まちの将来像やまちづくりの方向性などを示す「福岡市総合計画（マスタープラン）」を策定して5年が経ちました。

このマスタープランにおいて、都市経営の基本戦略と定めた「都市の成長と生活の質の向上の好循環の創出」を実現し、また、その好循環をより確かなものとするために、市民や企業、NPOの皆様とともに、様々なチャレンジを進めてきました。

その結果、人口は毎年1万5,000人ずつ増加を続け、観光客は2,000万人到達に近づいています。また、クルーズ船の寄港回数は、横浜や沖縄など国内

の名だたる港を抑えて、2年連続で日本一となりました。このように、福岡市は、定住や観光の面で、多くの方から選ばれるまちになっています。

好調なまちの現状を表すように、市税収入も4年連続で過去最高を更新しました。

そして、この成長の果実を振り向けることによって、待機児童解消に向けた保育所整備、福祉バスの助成拡大や高齢者の外出支援、さらには熊本地震などの教訓を踏まえた防災対策など、ソフト・ハード両面での施策を推進し、生活の質の向上にも着実に取り組んでいるところです。

日本全体が活気にあふれ、明るい未来を拓いていくためには、それぞれの地方が強みを活かし、人や企業、投資を

呼びこんでいく必要があります。そして、地方の成功モデルを数多く作っていくことがこれからの日本にとって重要であり、その中で、人や物が交流し、活気・活力にあふれる福岡市に求められる役割は、非常に大きいと考えています。

「天神ビッグバン」や「ウォーターフロントネクスト」など都市の成長に向けた取組みを引き続き進めていくとともに、少子化・高齢化が進んでも、生活の質を維持、向上させるための持続可能な仕組みづくりにも、市民や企業の皆様と一緒に取り組んでいきたいと考えています。

今年も、福岡市がますます素晴らしいまちになるよう、また「人と環境と都市活力の調和がとれたアジアのリーダー都市」を目指し、福岡を次のステージに飛躍させるためのチャレンジ「FUKUOKA NEXT」を、多くの皆様とともに進めてまいります。

最後に、皆様の今年一年のご健勝とご活躍を心より祈念いたしまして、新年の挨拶とさせていただきます。



## 福祉プランの確立は企業繁栄の第一歩!

福岡商工会議所  
の共済制度

会員事業所(生命)共済 万一の災害に備えて  
特定退職金共済 従業員の退職金の準備に

立ちどまらない保険。

三井住友海上

MS&AD INSURANCE GROUP

三井住友海上  
火災保険株式会社

福岡支店

支店長 石上 壽一

福岡市中央区赤坂1-16-14  
三井住友海上福岡赤坂ビル2階 ☎722-6048

一生涯のパートナー  
第一生命  
Dai-ichi Life Group

第一生命保険株式会社

執行役員 守口 光徳  
西日本営業本部長  
兼 西日本営業局長  
支配人 山中 昭二  
福岡総合支社長

西日本営業局 福岡市博多区上川端町12-20  
ふくぎん博多ビル9階 ☎282-8010(代)  
福岡総合支社 福岡市博多区冷泉町5-35 ☎291-8631(代)



平成三十年

謹んで新春のご挨拶を申し上げます

一層の飛躍を目指して、本年も頑張ります。よろしくお引き立てくださいますようお願いいたします。

福岡商工会議所 共済制度受託会社

ジブラルタ生命保険株式会社

福岡支社

支社長 片山 栄治

福岡市中央区長浜1-1-35  
新KBCビル7F ☎717-8018

明治安田生命保険相互会社

執行役員 福岡本部長 清水 義朗

理事 福岡支社長 副島 健二

福岡本部 福岡市博多区中洲5-6-20  
明治安田生命福岡ビル8F ☎271-5376  
福岡支社 福岡市博多区中洲5-6-20  
明治安田生命福岡ビル2F ☎271-5221

日本生命保険相互会社

支配人 田中 和之  
福岡総合支社長

福岡総合支社長 高橋 宏通  
担当支社長

福岡総合支社 福岡市中央区天神1丁目14-1  
日本生命福岡ビル7F ☎713-7930

FWD富士生命保険株式会社

九州支社

支社長 辻 隆一

福岡市中央区大名2丁目4-35  
富士火災福岡ビル7F ☎771-5916

メットライフ生命株式会社

博多祇園エイジェンシーオフィス

マネージャー 内嶋 康仁

福岡市博多区上呉服町10-1  
博多三井ビル5F ☎282-5539

富国生命保険相互会社

福岡支社

九州ブロック長 芦生 利仁  
兼 福岡支社長

福岡市博多区店屋町8-30 ☎291-4151

DAIDO 大同生命保険株式会社

九州北部地区  
営業本部

本部長兼福岡支社長 廣中 淳司

福岡支社 福岡市中央区西中洲12-33  
福岡大同生命ビル ☎711-9386

住友生命保険相互会社

福岡支社長 毛利 聡志

九州総合法人部長 浅倉 良彦

福岡支社 福岡市中央区天神2丁目8-34  
住友生命福岡ビル6F ☎721-5123

三井生命保険株式会社

福岡支社

支社長 石井 毅文

福岡市博多区下川端町3番1号  
リバレインオフィス10階 ☎262-1131

アクサ生命保険株式会社

福岡支社

支社長 山田 修

福岡市博多区博多駅前2丁目9-28  
福岡商工会議所ビル7F ☎431-8056

福岡商工会議所 会員組織・共済グループ

福岡市博多区博多駅前2丁目9-28 福岡商工会議所ビル6F  
☎441-2845





パレードに参加する福岡ソフトバンクホークス優勝祝賀パレード実行委員会の磯山会長(写真右)【写真提供：福岡ソフトバンクホークス】

11.26

## 36万人のファンが詰めかけた

福岡ソフトバンクホークス 優勝祝賀パレード

当所や福岡市などで構成する福岡ソフトバンクホークス優勝祝賀パレード実行委員会(会長=磯山会頭)は11月26日、2年ぶりのリーグ優勝と日本一に輝いた福岡ソフトバンクホークスの優勝祝賀パレードを開催。36万人を超えるファンが詰めかけた。

当日は、選手やコーチらを乗せた車やバスなどが、明治通り約2.3kmを行進。沿道を埋め尽くしたファンからは大きな拍手と歓喜の声があり、選手らとともに日本一の喜びを分かち合った。また、パレード終了後も福博の街は人で溢れ、パレードの余韻と熱気が冷めやらぬ一日となった。県の試算によると、優勝による経済効果は404億円ともいわれており、本パレードもその一助となり市民のみならず福岡の街に大きな活力を与えた。

12.10

## 事業承継税制や九州北部豪雨災害からの復旧・復興について意見交換

政党と福岡県商工会議所連合会との懇談会

福岡県商工会議所連合会(会長=磯山会頭)は12月10日、自由民主党、公明党とそれぞれ懇談会を開催。自由民主党からは麻生太郎副総理兼財務大臣や地元選出の国会議員等13名が、公明党からは山口那津男代表や地元選出の国会議員、地方議員等34名が、福商連からは各地の会頭、副会頭、専務理事ら36名が出席した。

自由民主党と福岡県商工会議所連合会との懇談会

懇談会で挨拶に立った磯山会長は、「経営者の大量引退が始まる『大事業承継時代』を迎える中で、後継者が負う納税の負担は非常に重い。円滑な事業のバトンタッチを行えるよう事業承継税制の抜本的な見直しが進むことを期待している」と挨拶した。

続いて、自民党を代表して挨拶した麻生副総理兼財務大臣は、「事業承継がスムーズに行かず廃業となってしまうと、地域の産業が無くなり税収の減少にも繋がる。税制について大きく改革を進める」と応えた。

その他、「九州北部豪雨の被災地域の復興」「事業承継税制」「ラグビーワールドカップ2019を契機とした観光振興」等について意見を交わした。



事業者からの意見を政党に伝える磯山会長

事業承継税制の見直しについて話す麻生副総理

中小企業振興について話す公明党山口代表

公明党と福岡県商工会議所連合会との懇談会

懇談会で磯山会長は、「九州北部豪雨災害で商工会議所は、事業者に寄り添った伴走型の支援を行ったが、依然として復興が困難な事業者もあり、地域の雇用を安定させるためにも、引き続き継続的な支援を」と述べた。

山口代表は、「(豪雨災害について)一日も早く創造的な復興に結び付けていきたい」「(観光振興について)これからの日本の成長の原動力になる。各地が行う観光資源を活かした取り組みを後押ししていきたい」と応えた。

その他、「事業承継税制を中心とした中小企業施策」や「地方都市の社会インフラの維持」等の各地が抱える課題について意見交換を行った。



11.24

## 参加企業86社、業種を問わない マッチングの機会に

平成29年度 第1回新入会員交流会

当所は11月24日、入会3年未満の会員事業所を対象に、平成29年度第1回新入会員交流会を開催。86社108名が参加した。

第1部の「事業ガイダンス」では、職員からの事業紹介のほか、会員事業所の株式会社咲ら化粧品代表取締役の森咲子氏、並びに株式会社WDI JAPANシニア・マネージャーの廣瀬隆彦氏より、当所の活用事例等について発表いただいた。

続く第2部では「会員交流会」を実施。会頭、副会頭、各部長も参加し、参加者との交流・親睦を深めた。

参加者からは、「様々な業種の方々と交流ができ、大変良い会だった」「次回もスケジュールを合わせて参加したい」等の声



活気あふれる交流会の様子

が聞かれ、活気ある交流が行われた。次回は平成30年3月9日に開催予定。

第2回の詳細につきましては、本誌26ページをご確認ください。

12.6

## 「感動」を与える接客を学ぶ！

「おもてなし」コンクール【基調講演】

当所情報・文化・サービス部会（部会長＝永江静加・（株）インターナショナル エア アカデミー代表取締役会長）は12月6日、福商「おもてなし」コンクール基調講演会を開催。部会員をはじめ経営者・接客担当者など、59名が参加した。

今回で2回目となる本事業は、人にしかできない「おもてなし」を通じて、企業の発展・ひいては福岡市の都市の魅力向上に寄与することを目的とし、基調講演・講座・コンクールの3事業で構成。

基調講演では、永江部会長が講師を務め、「キャビンアテンダントのおもてなし術～魅力学五原則～」をテーマに、おもてなしの基本となる五原則について説明。2名1組で笑顔トレーニングや身（見）だしなみチェックを行う等、実践的な内容で講演を行った。参加者からは「とても充実した内容で、自社の『おもてなし』について振り返るいい機会となった」といった声が聞かれた。



永江部会長の講演を熱心に聞く受講者

### 「おもてなし」コンクールのご案内

講座の集大成となる「おもてなし」コンクールを下記日程で実施します！

※現在当所ホームページにて当日の聴講申し込みを受付中です。

■日時／平成30年2月14日(水) 14:00～17:00  
■会場／グラナダスイート福岡 THE PLAZA  
(福岡市博多区中洲5-3-8 アーク博多12F)



艶やかな踊りを披露する芸技衆

12.9

## 博多の冬の風物詩 「博多をどり」を開催 艶やかな踊りで観客を魅了

第二十七回博多をどり

博多伝統芸能振興会（会長＝礒山会頭）は、12月9日博多座で「第二十七回博多をどり」を開催。2,878名が来場した。

二世花柳壽應師匠、花柳輔太郎師匠ほか各一門の指導のもと芸技衆は稽古を重ね、常磐津「屋敷娘」のほか、長唄や小唄などを華やかに披露した。



11.9

筑紫女学園大学  
「学内個別職種研究会」



各企業の職種について理解を深める学生。研究会は講義形式で開催

当所は11月9日、筑紫女学園大学にて「学内個別職種研究会」を開催。企業は情報サービス業を中心に4社、学生は3年生を中心に82名が参加した。

本研究会は、キャリア教育の一環として筑紫女学園大学進路指導課と連携。事務職志望の学生が多い中、内勤で働ける職種の説明を通じて、参加企業の認知度向上と職業選択機会を増やすことを目的で開催。参加学生は、職種ごとの働き方やキャリア形成等について、熱心に耳を傾けていた。

11.27

山口大学  
「ふくおか研究会」



自社業界の情報提供のほか、学生との意見交換も活発に行われた

当所は11月27日、山口大学にて「ふくおか研究会」を開催。企業は卸売業等を中心に10社、学生は3年生を中心に25名が参加した。

本研究会は、キャリア教育の一環として山口大学学生支援センター（就職支援室）と連携し、「企業間取引の業界・企業」への理解を深めることを目的で開催。参加企業は個別ブースで、自社の業界や事業説明、インターンシップ実施について参加学生に対し、説明を行った。

商業・雇用支援グループ TEL 092-441-2169

11.21

小売商業部会  
講演会・交流会



参加者らは大山氏が語るユーザーインの考え方に熱心に耳を傾けた

当所小売商業部会（部会長＝小野浩司・(株)ベスト電器 代表取締役社長）は11月21日、アイリスオーヤマ(株)代表取締役社長の大山健太郎氏を講師に迎え、講演会「なるほどマーケティング」を開催。286名が参加した。

大山氏は、厳しい競争を勝ち抜くためのアイリス流の消費者目線の商品開発や価格戦略について説明。企業にとって最も大切な会社存続のためには、自ら需要を創造していく仕組みづくりが重要だと述べた。

商業・雇用支援グループ TEL 092-441-2169

11.24

「ファッションウィーク福岡2018」  
マッチングミーティング



積極的な提案や商談が交わされたマッチングミーティング

福岡アジアファッション拠点推進会議（会長＝磯山会頭）は11月24日、ファッションウィーク福岡（F.W.F）2018におけるマッチングミーティングを実施。

当日イベントは、F.W.Fに参加する「施設」と、ショーの実施やアイテムの企画・制作・販売などを行う「コミュニティ」をマッチングするもの。当日は、38組53名の「コミュニティ」側参加者たちがブースを構え、施設側20社36名と積極的な商談や提案、意見交換が行われた。

産業振興グループ TEL 092-441-1119

12.13

## 支店長会 12月例会



今年最後の例会には、38社40名が参加した

支店長会“ランチ・コミュニケ”(会長=草田哲也・アサヒビール(株)理事・福岡統括支社長)は12月13日、料亭嵯峨野で12月例会を開催。38社40名が参加した。

例会に先立ち開催された理事会では、次回以降の例会、視察旅行について議論した。続く忘年会を兼ねた例会では、参加者による自己紹介と企業アピールの他、博多券番芸妓衆による艶やかな舞も披露された。会場は大いに盛り上がり、参加者同士活発な交流が行われていた。

地域振興グループ TEL 092-441-1118

12.13

## 福商ビジネス倶楽部 12月例会



時間制限のある中ビジネスチャンスを生み出す参加者たち

福商ビジネス倶楽部は12月13日、当所にて12月例会を開催。74名が参加した。

今月は、昨年度2月に開催し大好評であった「ビジネスフェスティバル」の第2弾として、ビジネスチャンスの創出に特化したマッチングイベントを開催した。申込時の企業情報をもとに事前マッチングを行い、当日は15分毎4クールに分け実施。参加者からは「直接ビジネスにつながる話が多くできた」といった声が聞かれた。

産業振興グループ TEL 092-441-1119

# 福岡商工会議所 敷地内 立体駐車場 料金改定のお知らせ

平成29年11月18日(土)より福岡商工会議所 敷地内 立体駐車場の料金を改定しました。  
安心して長時間ご駐車いただけますので、福岡商工会議所へご入用の際は是非ご利用ください!



**24時間最大料金 1,600円**  
**60分 / 200円**

**営業時間**  
**7:00~22:00**

※営業時間外の  
入出庫はできません

1. 割安な料金設定。安心して長時間駐車が可能!
2. 立体駐車場で警備員も常駐。万全のセキュリティ!
3. 土日祝日・お盆期間・年末年始も休まず営業!

※駐車時間のカウントは駐車券を精算機に入れた時点で止まりますので、精算後に出庫をお待ちいただいている間は駐車料金は発生いたしません。  
※立体駐車場のため、以下の車両が対象となります(全長5m、車幅1.85m、車高1.55m、車重1.9t以下)

### 福岡商工会議所貸会議室をお申し込みの方へお知らせ

福岡商工会議所駐車場は現金でのお支払のほか、駐車サービス券でもご利用いただけます。ご来場者様へのサービスの 일환としてご利用ください。  
※サービス券を使用した分の駐車料金は会議室申込者様のご負担となり、後日請求書をお送りいたします。お求めはビル管理グループ窓口まで。(平日9:00~17:00)



是非ご利用  
ください!

お問い合わせ / 福岡商工会議所 ビル管理グループ(6階) TEL 092-441-1116



講演録

# 金融情勢の変化がもたらす 不動産市場への影響

## ～最新の市場動向と対応策～

講師：ネットワーク88 代表 不動産市況アナリスト **幸田 昌則氏**

当所理財部会は平成29年10月25日、ネットワーク88代表で不動産市況アナリストの幸田昌則氏を講師に迎え「金融情勢の変化がもたらす不動産市場への影響」と題して秋季講演会を開催した。講演趣旨は以下の通り。

### 最新動向—変化が鮮明に—

過去のバブルと比べ今回の不動産バブルは、価格と取引量のピークがずれているという点と売り物が豊富で取引件数は増加しているという点で異なる。そんな中、首都圏の購買態度指数は今年の5月から明らかに変わってきている。そして、今はバブルがはじつつあることを分かっている人と、そうでない人が入り交じっている状態だ。不動産関連企業の資金繰りも苦労しない状態が続いていたが、資金繰り判断D.Iの推移を見ると、ピークを打った感触だ。表立ってはいないが、首都圏の不動産業者はじわじわ減少している。そして、2、3年前迄売れていた1億円以上のマンションも売れ残りが出始め、地方都市の高額物件チラシを首都圏で目にするなど、現場でも変化が鮮明に表れている。

### 格差社会を反映した動きが鮮明に

今の不動産マーケットは格差社会を映している。そしてマーケットを支えているのは低所得層の生活防衛型・低価格需要と、富裕層の投資・相続税対策による収益物件需要である。また、2年前程から高齢者を中心に自宅の買い替え需要が起きてきた。これは、価格上昇で買い替えが可能になったことと、ダウンサイジングと利便性を求める動きが非常に活発になってきたからである。今、マーケットは広が

りを見せており、金融で多少縮まっても、魅力的になっていくことは間違いないだろう。

### 高齢者の存在が一段と

売り主も買い主も高齢者という時代を迎えている。自宅の買い替え需要も高齢者が主役だ。今後は、高齢者相手の不動産ビジネスをしなくてはうまくいかないだろう。あと、企業は不動産に対して非常に興味を持っている。特に本業が苦戦しているところは、安定収入が得られる不動産を持つ、あるいは不動産を売却して本業を強化・研究開発費に充てている。現在、好景気の建設業者も、将来の不安から、収益物件を多く購入している。

実は、収益物件の買い主は、個人よりも企業が目立つ。企業に、向こう1年間に土地を購入あるいは売却する意向はあるかを聞くと比較的活発に動いていることがわかる。

### 投資・相続の需要は一巡し、減速へ

利回りも下がり、投資・相続の需要は一巡し始めた。それに伴い、融資はややシビアになってくるだろう。相続税対策で建てた賃貸物件も空室が増え、不動産以外の相続対策を探す動きが税理士を中心に起きており、やはり今後は減速していくだろう。また、新築物件等の売れ残りや買い取り転売用の不動産業者の手元の在庫、業





界全体の在庫が増えている。これも、従来に比べ、融資が減ってきているからだ。今回は金融により意図的につくられたバブルなので、それを支えてきた金融が一番鍵を握っている。

### 今後の市場展望—金融が鍵を握る

結論から言えば、不動産価格は調整局面を迎え、これから先は金融機関次第といえよう。不動産価格が上昇したのは安倍政権の金融政策のおかげだからだ。今、不動産業界の国内銀行貸出残高は、90年バブル時の5割増、7割増と非常に多いうえに、低金利である。

### 価格の二極化は一段と

地方で住宅地価格が一番上がったのは、地下鉄が延伸した仙台市だ。また、商業地は福岡市・博多駅前である。どちらにも共通し、今後どのまちにも言えるのは新幹線の駅と在来線と地下鉄の駅、この三つが集積した所は非常に発展していきだろうということだ。

三大都市圏は発展、地方は衰退という二極化の中、地方では、中枢都市とそれ以外では、違うことが起きている。地方都市の住宅地、商業地は平均で見ると30年、40年下がり続けているが、札幌、仙台、広島、福岡の地方中枢都市はこの4、5年間、ずっと上がり続けている。これは、地方の中でも人口が増えているか、経済力が活発かの違いである。また、まちが魅力的であれば、収益物件を求め資金が他から流れ込んでくるようになり、不動産価格は上昇する。また、三大・中枢都市圏でも、博多港と横

浜港、名古屋と大阪の活力が逆転したように地域の経済力もどんどん変化しており、今後、二極化がますます出てくるだろう。

### 選別融資の影響が強まる

今後のマーケットで一番問題になるのは、選別融資が出てくることだ。買い客の属性と不動産の属性の両方が良いものは従来通り融資を受けられるが、そうでないものは売買不成立となることが増え、マーケット全体としては縮小していくのは避けられない。実際に、首都圏のサラリーマン投資家とアパート建築は、従来と同じ不動産案件が、満額融資ではなく減額融資となることが起きている。投資でも、貸出金利が高くなる事例がごく普通に見られ、期間にも条件が付き始めた。端的に言うと「誰にでも、いくらでも貸す」という時代は終わり始めたということだろう。すでに選別融資は起きており、マーケットが縮小していくことを見据えた対応が必要となる。

### 「価格のピークは過ぎた」という認識を

不動産価格のピークは過ぎたという認識をしなくてはならない。なぜなら、首都圏の売却依頼件数は増加し続け、社会構造が変化し、不動産への意識も変わり始めている。資金も、都市へ集中し、地方は資金が集まりづらくなっている。

### 不動産の「質」が問われる時代に

今後の不動産には、利便性がより求

められるだろう。賃貸物件を見ると都市圏でも、経済が活発で利便性の高い名古屋駅前はオフィス賃料が唯一リーマンショック前の水準に回復した。また、福岡も需給関係から、オフィスはほぼ満室である。しかし、オフィス賃料は企業のコスト比較により大幅に値上がりすることはないだろう。また、新規住宅は衰退局面にある。不動産は利用価値と資産価値があるが、今後は資産としての不動産をどう流動化させるか、既存物件をどう活性化、再利用するかの仕事が伸びるだろう。

実際に大手ハウスメーカーの利益の中で、戸建注文住宅が占める割合は、一桁となっている。それぐらい劇的に、不動産のマーケットは変化している。今後は、世の中が変わっていくと、不動産も変わっていくということを見据え、マーケットに大きな影響を与える融資、与信力が買い客にあるかどうかを見極めることが大切だ。現に、首都圏では夏ごろから、選別融資が始まっており、ここ福岡でもそのうち起きる可能性が大いにあるのだ。



【講師プロフィール】

幸田 昌則 (こうだ まさきのり)  
ネットワーク88 代表  
不動産市況アナリスト

福岡県出身。九州大学法学部卒。リクルートが発行の「住宅情報」誌の創刊責任者を三大都市圏で歴任。不動産市況アナリストとして、90年バブル崩壊以前の1989年11月に発表した「関西圏から不動産価格が大幅に下落する」は不動産業界に波紋を呼び、予測の正確さが実証されて以来、長年にわたって不動産市況について発信を続けている。また、近年では、高齢化社会の進行、人口減少、更に、ネット社会の到来が、日本の不動産市場に構造的な変化を与えていると指摘している。的確な市況分析と助言とで、全国に多くの支持者を擁するマーケット分析の第一人者。現在は、ネットワーク88を主宰。不動産業の経営、事業・営業戦略のアドバイス、幹部研修などでも活躍している。また、土地資産家や企業経営者を対象とした講演では、データを基に、具体例を交えた分かり易い解説に定評がある。





営業内容/事業所名	PR/所在地	電話番号
<b>東区</b> 介護用品の企画、製造、輸入販売 <b>ガードナー (株)</b>	寝たままシャワーなど自社開発商品メインの開発型企業です 福岡市東区舞松原 2-10-7	092-518-9600
補助金コンサル <b>(株) ノア</b>	補助金と新電力に関するコンサルを年間10件限定で行っています 福岡市東区香椎照葉 2-5-3-602	092-201-2168
放課後デイサービス <b>BIG TOWN (株)</b>	お子様が自発的に活動出来る様に職員一同支援します 福岡市東区唐原 1-2-1	092-410-0389
<b>博多区</b> 国内シューズ事業 <b>アシックス商事 (株) 福岡営業所</b>	お客様目線に立った価値あるシューズをご提案します 福岡市博多区博多駅前 1-4-4 JPR 博多ビル7階	092-476-3100
研修講師 <b>咲良美登理事務所</b>	女性が輝けば社会も輝く。心の土台作りで女性の心を全力サポート 福岡市博多区博多駅前 2-12-26 福岡 D ビル7階	090-9725-9133
広告制作 <b>(株) accoro 福岡支店</b>	心理学に基づいた『企業研修』『SNSサポート』が得意です 福岡市博多区博多駅前 2-19-17-511	092-519-2024
iPhone (アイフォン) の修理 <b>i.P ジェットサポート</b>	iPhoneでお困りの際は、当店にご相談ください 福岡市博多区博多駅前 2-19-17 トーカン博多第5ビル1006号	092-260-9979
飲食店 <b>たけうち</b>	魚が中心、イカ・活魚・カワハギ。寿し屋36年経験あり、寿し自慢 福岡市博多区博多駅前 4-10-1	092-473-1011
税理士業 <b>ひかり税理士法人 福岡事務所</b>	様々な方と共に経営力をみがき、喜ばれる提案を心がけています 福岡市博多区博多駅前中央街 8-1 JRJP 博多ビル3階	050-3850-8845
マインドフルネスセミナーの提供 <b>(株) マインドフルヘルス</b>	マインドフルネスによってストレスを軽減できる方法を伝えます 福岡市博多区博多駅前中央街 8-1 JRJP 博多ビル3階	092-686-8475
飲食店 <b>はすのうてな</b>	魚と野菜が美味しい居酒屋です。いけすもあり大将が釣ってくる魚は最高!! 福岡市博多区博多駅前 3-9-7	092-474-6920
保険代理店 <b>(株) A.I.P 福岡支店</b>	リスクマネジメントで企業を変えのお手伝いをします 福岡市博多区店屋町 4-8 蝶和ビル403	092-291-6611
酒類販売 <b>(株) 石田商店</b>	立春の縁起酒「朝搾り」を取り扱っています。詳細はお問い合わせください 福岡市博多区祇園町 4-74	092-291-2292
インターネット上の広告事業 <b>ヤフー (株) 地方創生室</b>	情報技術で福岡・九州の社会課題解決に挑戦します 福岡市博多区中洲 5-3-8 アクア博多 6階	092-686-7810
軽自動車運送事業届出支援 <b>タウンサービス (株) 福岡営業所</b>	車両持込の軽運送ドライバーをご紹介。協力会社も募集中です! 福岡市博多区上呉服町 10-1 博多三井ビル 6階 609号	092-271-3351
空調機及び給水設備保守点検整備 <b>ユニオン (株)</b>	貯水槽の洗浄を含めたビルメンテナンスも行っています 福岡市博多区板付 4-10-20	092-582-5331
オール家電設備販売、施工 <b>(株) ファーストコール 福岡支店</b>	電気温水器・エコキュートの新設、交換、修理を24時間サポートします 福岡市博多区麦野 5-23-1	092-574-5550
OA 機器販売 <b>OMC (株)</b>	事務機、UTMセキュリティ、防犯カメラを取り扱っています 福岡市博多区銀天町 2-2-24	092-558-2874
<b>中央区</b> タレント、司会業、コンパニオン業務 <b>(株) ASPREAD</b>	タレント事業・人材教育・派遣をトータルでプロデュースします 福岡市中央区高砂 1-24-26 C-WEDGE ビル401	092-408-9247
介護施設無料紹介 <b>社労士事務所 かいごの窓口</b>	非正規社員の正社員化で最大855万円もらえる助成金申請代行 福岡市中央区白金 1-17-8 FS21 ビル4階	092-791-3232
重碳酸イオン温浴法の普及 <b>(株) ホットアルバム炭酸泉タブレット 九州支社</b>	重碳酸イオン温浴法で、健康寿命の延伸に貢献したい 福岡市中央区天神 1-7-11 天神イムズ 8階 ABSS 内	092-753-6858
小型無人航空機等による鳥獣害対策業務全般 <b>(株) UVC システム研究所</b>	鳥類の被害を防止し快適な生活環境に復活させることができます 福岡市中央区天神 1-9-17 福岡天神フコク生命ビル15階	092-717-3903
人材派遣・人材紹介事業 <b>マトリクス・エスティ (株)</b>	人材でお困りの際、お気軽にご相談ください!! 福岡市中央区天神 2-8-36 天神 NK ビル4階	092-738-7010
音楽企画 <b>Il fiume</b>	コンサートの企画からイベント演奏まで様々な音楽シーンに対応 福岡市中央区大名 1-2-5 イルカセットビル2階	092-406-9577
美容室 <b>VINTBASE</b>	お客様一人ひとりのライフスタイルに合わせたヘアスタイルを提案 福岡市中央区今泉 2-4-30 松尾ビル 501	092-688-4080
鉄板焼飲食店 <b>Teppan Dining よしだ</b>	ホテルや有名鉄板焼店で修業をしたシェフが開いたお店です 福岡市中央区薬院 2-6-22-1階	092-791-2929
飲食店 <b>鮭いま福</b>	鮭と日本料理が楽しめる店。穴子造りが自慢です 福岡市中央区赤坂 1-5-5	092-712-9250
農作物販路コーディネート <b>農食タクトマ</b>	農家さんの安心・安全・健康な農作物の販路開拓をしています 福岡市中央区舞鶴 3-6-17-1111	092-732-9561

	営業内容/事業所名	PR/所在地	電話番号
中央区	飲食業 <b>(株) エクシド</b>	飲食店業(大皿料理) 小箱浦本、飲食店業に関するコンサルティング業 福岡市中央区地行2-10-16 グランティックジリオ西新201	092-519-1746
南区	店舗の設計、施工、管理 <b>Smile</b>	お店創りの応援! 店舗設計・施工・管理。お気軽にご相談ください 福岡市南区老司3-41-30	090-6632-1500
城南区	メールマーケティング構築コンサルタント <b>エクシードアドバンス</b>	集客から顧客維持まで名刺とメルマガを使ったCRMを実現します 福岡市城南区東油山4-3-3-406	080-1701-5772
早良区	中小企業の海外展開支援・販路拡大 <b>中小企業海外ビジネス支援事務所(COS)</b>	海外展開に悩む中小企業を総合的に支援、拠点設立に協力します 福岡市早良区百道浜3-4-10-1102	092-834-8868
西区	精肉販売 <b>堀ちゃん牧場</b>	生産者の顔が見えるこだわりの博多和牛を提供します 福岡市西区今宿上の原932-72	092-806-6310
糟屋郡	自動車・二輪車海外卸販売 <b>(株) 神屋</b>	自動車、二輪車、トラック、日用品輸出、自動車用品製造卸販売 糟屋郡篠栗町若杉372-1	092-948-3300
宗像市	保険代理店 <b>(有) エクセレント・ライフ</b>	事前のあんしん、事後のあんしん、お気軽に相談・お問い合わせください 宗像市福元2-4-3	0940-35-3127
北九州市	経営計画の作成、実行支援 <b>加藤太一会計事務所</b>	2代目の社長様に、経営計画書を特におすすめています 北九州市小倉北区富野台4-12	093-531-6172
熊本県	珪藻土風呂マット <b>(株) RYOMONZO</b>	昭和27年発足。炭焼職人の技を生かし竹炭備長炭および関係商品を販売 熊本県菊池市旭志新明741-1	0968-41-5558
東京都	心理カウンセリング及びメンタルヘルスに関する研究 <b>一般社団法人 メンタルヘルス協会</b>	カウンセリング・メンタルヘルスに関する活動研究団体 東京都豊島区南大塚2-42-1 折原ビル	03-3944-1180

	営業内容/事業所名
東区	施設等の管理 <b>アイオンプランニングセンター(株) 福岡作業所</b>
	インターネットを利用した通信販売業 <b>(株) ベック</b>
	ドラッグストア経営 <b>(株) スマイル</b>
博多区	建設事業 <b>(株) 長谷工コーポレーション 九州事業部</b>
	防犯機器の販売、施工 <b>(株) キャトルプラン 福岡営業所</b>
	飲食店 <b>酒菜や しゅう</b>
	個人生命保険営業 <b>石山幸奈</b>
	損害保険代理業 <b>東京海上日動あんしんコンサルティング(株) 九州支店</b>
	女性専門パーソナルトレーニングスタジオ <b>ビューティーボディラボ博多</b>

	営業内容/事業所名
博多区	健康の小冊子の発行 <b>健康の赤鉛筆</b>
中央区	ソフトウェアの企画・設計・開発・販売 <b>(株) スクラムソフトウェア</b>
	飲食業 <b>(有) 博多川扇</b>
	人材派遣・紹介予定派遣 <b>アデコ(株) 福岡支社</b>
	手刺繍(博多刺繍)の受注制作 <b>手刺繍師 仁壽</b>
	飲食業(ベトナム料理) <b>ベトナムカフェレストラン ゴンゴン</b>
	水産仲卸売業 <b>(有) 丸哲 福岡営業所</b>
南区	着物のしみ抜き、お手入れ、洗い張り、加工全般 <b>(株) 美術しみぬき家紋高瀬</b>
	医療機器製造販売 <b>(株) 全医療器</b>

	営業内容/事業所名
南区	ポリエチレン・ポリプロピレン包装用袋の製造 <b>(有) 三宅特殊製袋</b>
	学習塾 <b>(株) ふたば 自立学習RED</b>
	左官工事 <b>(株) 村上技建</b>
早良区	燻製商品の販売、卸 <b>THE SMOKE WORKS</b>
糟屋郡	建設業 <b>(株) ユウキ</b>
古賀市	食肉加工 <b>(有) ダイゼン</b>
朝倉市	鋼構造物工事業 <b>(有) 福岡オオタ</b>
千早郡	宅建講習 <b>一般社団法人 宅建実務教育センター</b>
鹿児島県	結婚相談所 <b>今西結婚相談所</b>

日本政策金融公庫による融資/経営指導によるサポート体制

**低金利** **担保不要** **保証人不要** **運転資金OK** **設備資金OK**

# マル経資金

金利 **年1.11%**  
(平成29年12月13日現在)

小規模事業者\*の経営改善のための資金 \*従業員20名(商業・サービス業5名)以下

**融資限度額 2000万円** **返済期間 設備資金 最長10年以内**  
(運転資金の場合は最長7年以内)

本制度は、経営を改善しようとしている小規模事業者などに低利・無担保・無保証人という有利な条件で貸付を行う国の制度です。お申し込みは、**決算書(2期分)・残高試算表・借入返済表**をお持ちになり、商工会議所の窓口へお越しください。

福岡市内で1年以上事業を営んでいること、所得税・法人税等納付税額を完納していること、商工会議所の経営指導を6か月前から受けていること等お申し込みには要件があります。詳細はお問い合わせください。※ご相談の内容によっては、ご希望に添えない場合があります。

**お問い合わせ/経営相談部 東・博多・南区の事業所の方 TEL 092-441-2161**  
**中央・城南・早良・西区の事業所の方 TEL 092-441-2162**





専門家に聞く


# 税務Q&A

九州北部税理士会 福岡支部 調査研究委員会  
戸江 千枝  
ホームページ <http://www.kyuhokuzei-fukuoka.jp/>

## 個人住民税に関するQ&A


個人の住民税(市県民税)について、いくつか教えてください。

**Q** 私は来年(平成30年)3月にX市から福岡市に転居する予定です。来年度(平成30年)の住民税は福岡市とX市のどちらに申告や納付をしなければならないのですか?




**A** 個人の住民税は、その年の1月1日現在に住んでいた市町村が課税します。したがって、来年(平成30年度)の住民税は、平成30年1月1日の住所地であるX市に申告や納税することになります。

**Q** 今年(平成29年)5月に父が亡くなりました。父には亡くなるまで課税対象となる一定の収入がありましたが、父の来年の住民税はどうなりますか?



**A** 個人の住民税は、前年中(1月~12月)の所得に基づいて課税されます。したがって、年の途中で亡くなった方にもその年中は住民税が課税され、相続人が納税義務を引き継ぐことになります。今年1月1日に存命であれば、前年中の所得について平成29年度の納税義務があるわけです。なお、今年度に収入があっても、翌年1月1日にはすでに他界されているため、翌年度(平成30年度)の住民税は課税されません。

**Q** 私の前年度のパート収入は102万円(103万円以下)で、ほかに収入はなかったのですが、今年度に住民税5,500円の納税通知を受取りました。この住民税は納税しなければならないのでしょうか?



**A** この個人住民税5,500円は、均等割にかかるもので納税しなければなりません。以下、福岡市の場

合を例にとって説明します。


国税である所得税の課税は、扶養する親族がいない方のパート収入が103万円以下の場合、給与所得控除65万円を差し引いた残額が所得税の基礎控除38万円以下となり、課税対象額が発生しないので所得税は課されません。

原則として、個人住民税の課税は、地域社会の費用の一部を広く均等に負担する均等割(福岡市の場合は、個人市民税3,500円、個人県民税2,000円)と、所得税と同様に所得に応じて負担する所得割との合計額となっています。

そして、この均等割は、給与所得控除65万円を差し引いた残額が35万円以下でなければ負担が必要となります。つまり、パート収入が100万円超の場合は均等割が課されます。(所得割りは、所得税と同様に103万円以下は課税されないように調整されています。)

ただし、障がい者、未成年者、寡婦や寡夫に該当する方の場合や控除対象配偶者や扶養親族がいる場合には一定の金額以下であれば、均等割も課税されません。

**Q** 今年、非上場会社より4万円(源泉所得税等8,168円差引後31,832円受取)の配当を受取りましたが、住民税の申告は必要でしょうか?



**A** 所得税法では非上場会社等の株式に係る配当で一銘柄につき年間の配当10万円以下のものは、少額配当として申告不要を選択できます。しかし、個人住民税にはこの制度がありませんから、この配当については、個人住民税の申告が必要です。(平成15年度改正により少額配当に係る非課税措置が廃止)

また、上場株式等の配当所得については、申告不要制度・申告分離課税・総合課税のいずれかの課税方式を納税者が任意に選択できますが、平成28年度より、所得税と住民税で異なる課税方式を選択することも可能となりました。

以上のように、個人住民税は、所得税と微妙に取扱いが違ふことがありますので、実務上、個人住民税について不明な点がある場合は税理士にご相談ください。



# 110番の適正な利用に向けて

1月10日は「110番の日」

1月10日は、「110番の日」です。

110番は、事件・事故の発生直後に、被害の拡大防止や犯人の早期検挙を目的とし、警察と県民を結ぶ緊急通報専用電話として運用が開始されて以来、県民と警察を結ぶ絆として広く定着しています。

## 【110番通報制度の誕生】

昭和23年10月、警察に事件・事故を知らせるための専用電話として、東京・横浜・名古屋・京都・大阪・神戸等で「110番通報制度」の運用が開始されました。

## 【110番通報のしくみ】

福岡県内の110番は、全て福岡県警察本部の通信指令室で受理され、通報内容は直ちに無線等によって警察署・パトカーなどに指令されます。

複数の警察官で受理と指令を分担し、迅速な現場派遣に努めています。



## 【110番通報件数】

平成29年中の福岡県警における110番受理件数は、11月末現在で約36万6,000件(前年同期比-約1万1,000件)、1日平均約1,100件です。

年間の受理件数は、全国で7番目に多い数となっています(平成28年)。

しかし、通報のうち、緊急の対応を要さない「相談・要望」、

「各種照会」等が約20パーセントを占めており、真に緊急を要する事件・事故の受理に大きな障害となっている現状があります。

## 【110番通報の6つのポイント】

対応の警察官が次のことを質問しますので、落ち着いてはっきりと答えてください。

### 1. 事件ですか？ 事故ですか？

ひったくり、ケンカ、交通事故など

### 2. 犯人は？

犯人の人数、服装、車のナンバーなど

### 3. いつ？

今！5分前！など

### 4. どこで？

〇〇市〇〇町〇丁目〇番〇号〇の前など  
(住所が分からない場合は、交差点名など)

### 5. どうなっていますか？

けが人はいないか、被害者はどうしているかなど

### 6. あなたは？

あなたの住所、氏名、電話番号など

110番は、事件・事故など警察による緊急の対応が必要な場合における緊急通報専用電話です。

緊急の対応を要さない相談・要望等は、警察相談専用電話#9110(ダイヤル回線は092-641-9110)か、最寄りの警察署へ電話してください。



お問い合わせ

福岡県警察本部地域部通信指令課  
TEL 092-641-4141



PR



㈱岩田屋三越、㈱NTTドコモ九州支社、  
国立大学法人九州大学、九州電力㈱、九州旅客鉄道㈱、  
㈱九電工、コカ・コーラ ボトラーズジャパン(株)、西部ガス(株)、  
学校法人 西南学院、独立行政法人 都市再生機構 九州支社、  
㈱西日本シティ銀行、㈱西日本新聞社、西日本鉄道㈱、  
㈱福岡銀行、福岡商工会議所、学校法人 福岡大学、  
福岡地所(株)

エコ・ウェイブ  
ふくおか会議  
参加団体  
(50音順)

■座長/浅野直人(福岡大学名誉教授)  
■関係行政機関/経済産業省九州経済産業局、  
環境省九州地方環境事務所、福岡県、福岡市



宣言  
1

私たちは、エコスタイル(クールビズ・ウォームビズ)の推進による冷暖房の適正な温度設定、休み時間の消灯やパソコンの電源オフ、2UP3DOWN運動など階段の利用やエレベーターの効率的な利用に努め、継続的に省エネに取り組みます。

宣言  
2

私たちは、業務用車両のエコドライブに心がけるとともに、通勤時のマイカー利用を控えるなど、公共交通機関の利用を推進します。



宣言  
3

私たちは、省エネ・高効率型の機器・設備や再生可能エネルギーの積極的な導入を進めます。






宣言  
4

私たちは、温暖化防止に長期的な視点に立って取り組み、その意識や行動を、私たちの家族、グループ会社・関連団体のみならず、福岡のまち全体に、あらゆる機会を通じ拡げていきます。





<p><b>ご寄附のお願い</b></p>	<p><b>〈参加無料〉不動産開業支援セミナー&amp;個別相談会を開催!</b></p>	<p><b>高齢者生き活きパートナー事業(活動場所の募集)へのご協力について</b></p>
<p>福岡市教育振興会では、福岡市の子どもたちへの支援のため皆様からのご寄附をお待ちしています。</p> <p>当財団へのご寄附は、税制上の優遇措置*を受けられます。</p> <p>▶ご寄附の使途:</p> <ul style="list-style-type: none"> <li>●就学が困難な高等学校等の生徒に対する奨学金 等</li> </ul> <p><small>※税制上の優遇措置について 法人が支出する寄附金は、その法人の資本金等の額、所得の金額に応じた一定の限度額までが損金に参入されますが、公益法人に対する寄附については、一般寄附金の損金算入限度額と別枠での損金算入額が認められています。法人形態等によって算定が異なりますので、詳細は国税庁にご確認ください。</small></p> <p><b>【お問い合わせ】</b> (公財)福岡市教育振興会 TEL 092-721-1709 <a href="http://fukyosin.net/kifu.html">http://fukyosin.net/kifu.html</a></p> 	<p>不動産業ってどんな仕事なの? 開業するためには何が必要なの? なかなか聞けない不動産開業のノウハウについて、ハトマークでおなじみ宅建協会がセミナーを開催します。不動産業経験の有無は問いません。お気軽にご参加ください!</p> <p>お申込み等詳細は下記HPよりご確認ください。</p> <p>▶日時 1月27日(土) 13:00~</p> <p>▶場所 福岡ビル</p> <p><b>【お問い合わせ】</b> (公社)福岡県宅地建物取引業協会 TEL 092-631-1717 <a href="http://www.f-takken.com/kyoukai/seminar2017.html">http://www.f-takken.com/kyoukai/seminar2017.html</a></p> 	<p>福岡市では、いつまでも元気で過ごせるよう、高齢者の方が身近な場所で継続して健康づくり・介護予防に取り組めるような支援を行っています。</p> <p>当事業は市民に対して健康づくりや介護予防のための活動場所(運動施設や会議室等)の提供をお願いします。</p> <p>詳細については下記ホームページに掲載しておりますので、興味のある方は是非ご覧ください。</p> <p><b>【お問い合わせ】</b> 福岡市保健福祉局福祉・介護予防課 TEL 092-733-5346 <a href="http://www.city.fukuoka.lg.jp/hofuku/fukushi_kaigo/health/00/02/koureisha_ikiiki.html">http://www.city.fukuoka.lg.jp/hofuku/fukushi_kaigo/health/00/02/koureisha_ikiiki.html</a></p> 

**PR** 参加無料

## 体感! 人に関わる総務業務改善セミナー

平成30年度の制度改正は、総務業務に大きく影響を及ぼすものばかり。OBCでは、改正内容を踏まえ、業務改善と生産性の向上を目的としたセミナーを開催いたします。ITを活用して定型業務にかかる時間を短縮したいお客様にお勧めのイベントです。ご興味のあるセミナーをご選択いただき、URLよりお申し込みください。

※各セミナー定員になり次第、受付終了となります。予めご了承ください。

**2018年1月29日(月)**  
10:20~【受付10:00開始】

**OBCセミナールーム**  
福岡市博多区冷泉町2-1  
M-SQUARE9F

事前登録制

参加無料

A-1 10:20~11:45

**総務業務を改善する36の方法! EXCELや紙じゃダメなの? 人事管理システム活用のススメ!**

多くの企業の総務部門では「紙」や「Excel」で業務を行っているがゆえに多重入力、多重管理といった非効率が発生しています。人事奉行を活用することで、日々の業務をもっと楽に時間短縮できます。本セミナーでは総務業務を改善する36の方法の中から特にご好評の機能を中心にご紹介いたします。また、実際に人事奉行を操作体験頂けますので、ご検討中のお客様にお勧めのセミナーです。【人事奉行未導入のお客様限定セミナー】

定員 12名

講師: 株式会社オービックビジネスコンサルタント

A-2 13:00~14:30

**基調講演 今後の労働法制等の動向を見据えた労務管理の在り方と「働き方改革」の具体的実践法!**

2017年流行語大賞にもノミネートされるほど世間の注目を集める「働き方改革」。しかし具体的に何をすれば良いのかわからない...と頭を悩ませている企業も少なくないと思います。本セミナーでは、昨今の労働法制の動向を踏まえ、今企業が取り組むべき労務管理の在り方(労働時間管理や効率的な働き方等)や2017年11月よりスタートした福岡市の『ふくおか「働き方改革」推進企業認定制度』を通して、具体的実践法をわかりやすく解説致します。

定員 50名

講師: 社会保険労務士法人アドバンス 行政書士法人アドバンス 代表社員 所長 伴 芳夫 氏

A-3 14:50~16:00

**労務手続きの不安と紙の手作業を徹底的になくす!**  
「労務管理サービス」で社会保険・労働保険の手続き業務が劇的改善

入社・退職や、氏名・住所変更に伴う社会保険手続きでは、紙の書類を回収・作成・届出するだけでなく、ミスや抜け漏れを防ぐべく、チェックや確認を重ねるため、非常に時間がかかっているのが実態です。本セミナーでは、「労務管理サービス」を使った労務手続きの効率化を徹底解説いたします! また、手を付けたくてもつけれない、BCP対策の新サービスもご紹介いたします。ご自分のスマホからの操作体感が可能です。ご希望の方はスマホのメールアドレスを添えてお申し込みください。

定員 50名

講師: 株式会社オービックビジネスコンサルタント

個別相談会 10:00~17:00

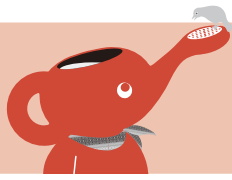
システムが自社に合うのか相談したい。もっと詳しくシステムの説明を受けたい。デモンストレーションを見たい。そんな導入前のご相談を承ります。

**【主催・お申し込み・お問合せ先】株式会社オービックビジネスコンサルタント 福岡営業所**  
福岡市博多区冷泉町2-1博多祇園M-SQUARE9F  
TEL:092-263-6091

**お申し込み** <https://www2.obc.co.jp/evt/CS0142/taikan>

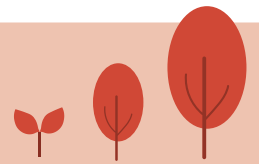


▲こちらからお申し込み頂けます



# 福岡の統計

平成29年11月(2017.11)



対前年同月比(▲減)

世帯数(※1)	794,703 世帯	1.8	福岡市統計調査課
人口(※1)	1,570,126 人	0.9	
消費者物価指数(福岡市)(※2)	101.1	0.0	総務省「消費者物価指数」(平成27年=100)
消費者物価指数(全国)(※2)	100.6	0.2	
1世帯1か月間の消費支出(全国)(※2)	282,872 円	0.3	総務省統計局「家計調査報告」
新車販売台数	10,639 台	▲1.3	福岡県自動車販売店協会(福岡県内登録車)
百貨店 売上高	— 百万円	—	日本百貨店協会(市内4店)
// 売場面積	— m	—	
公共工 件 数	916 件	▲1.0	西日本建設業保証福岡支店(福岡県内)
// 請負高	34,341 百万円	37.6	
新設住宅着工数(※2)	1,284 戸	▲3.8	福岡市建築指導課
預金残高	22,815,275 百万円	4.5	福岡銀行協会(一部福岡市外を含む)
貸出金残高	15,136,195 百万円	5.0	
信用保証 件 数	1,186 件	11.3	福岡県信用保証協会(福岡市および近郊)
// 保証高	13,180 百万円	14.4	
福岡商工会議所 融資斡旋件数	18 件	▲33.3	当所経営支援グループ
// 額	117 百万円	▲49.4	
企業倒産 件 数	22 件	0.0	帝国データバンク福岡支店(福岡県内1,000万円以上)
// 負債額	3,319 百万円	77.9	

\*各数字は当月末現在。ただし、(※1)は翌月1日現在、(※2)は前月末、(※3)は前々月末の数字。  
 \*「-」は誌面校正日時点での未発表分です。数値につきましては、お問い合わせください。  
 \*「訪日外客数」と「九州 入国外国人数」の算出方法は異なる。

対前年同月比(▲減)

有効求人倍率(福岡県)	1.56 倍	13.0	
有効求人数(福岡県)	127,821 人	10.5	福岡労働局「雇用失業情勢」
有効求職者(福岡県)	80,794 人	▲2.4	
完全失業数(全国)	181 万人	▲7.2	
福岡都市高速道路通行台数	— 台	—	福岡北九州高速道路公社(日平均による前年同月比)
博多駅乗降人員 新幹線	— 人	—	JR西日本
地下鉄博多駅 乗降人員(※2)	4,803,275 人	6.2	
// 天神駅 // (※2)	4,350,522 人	3.8	福岡市交通局
// 天神南駅 // (※2)	897,644 人	5.1	
西鉄福岡天神駅乗降人員	— 人	—	西日本鉄道
福岡空港乗降客数 国内線(※2)	1,540,726 人	3.2	国土交通省福岡空港事務所
// 国際線(※2)	532,640 人	18.9	
外国貿易 輸出(九州経済圏)	7,930 億円	13.7	門司税関
// 輸入(九州経済圏)	5,557 億円	6.6	
博多港入港船舶(外航・内航合計)(※3)	— 隻	—	福岡市港湾空港局
博多港船舶乗降人員(外航・内航合計)(※3)	— 人	—	
旅券発行総数	10,109 人	▲4.2	福岡バスポートセンター(福岡県内)
訪日外客数(全国)	— 人	—	日本政府観光局(JNTO)
九州 入国外国人数(14条上陸含む)(※3)	— 人	—	法務省「出入国管理統計」より九州観光推進機構にて集計
福岡県 延べ宿泊者数(外国人+日本人)(※3)	— 人	—	観光庁「宿泊旅行統計調査」より九州観光推進機構にて集計

## 福岡商工会議所の 行事予定 calendar 2018.1/10 - 2/9

月日曜	件名	開始	場所
1 10 水	福商「おもてなし」コンクール【講座・全3日】～従来のサービスをを超える「自社ならではの接客」を極めましょう～	P11 18:00	当所会議室
13 土	日商簿記検定学習応援イベント(2・3級)		大原簿記情報専門学校福岡校
16 火	【福商ビジネス倶楽部】1月例会 ビジクラ新年会2018	19:00	グランドペパード
	第36回 食品まつり 博多うまかもん市(～22日)	長表紙 10:00	岩田屋本店本館7階大催事場
17 水	【福商実務研修講座】仕事ができる人になる「報・連・相」徹底トレーニング	P22 10:00	当所会議室
18 木	【福岡県プロフェッショナル人材戦略拠点セミナー】モスバーガー流、結果を出すために大切なこと	13:30	当所会議室
22 月	【商店街活性化セミナー】よみがえれ！わがまちの商店街	P24 14:00	当所会議室
24 水	第586回常議員会	10:30	当所会議室
	貿易保険&海外与信管理入門セミナー	P24 14:00	当所会議室
	【福商実務研修講座】明日から円滑！伝わる話し方講座	P22 10:00	当所会議室
25 木	【福商リスクマネジメントセミナー】労務トラブル対策&助成金活用セミナー	P23 14:00	当所会議室

月日曜	件名	開始	場所
1 26 金	会員企業と学校法人との就職情報交換会	13:30	東京都立産業貿易センター(台東区)
	EPA(経済連携協定)活用支援セミナー～機械 資料作成編～	P24 14:00	当所会議室
27 土	日商簿記2級直前最終チェック講座(3日間コース)	10:00	大原簿記情報専門学校福岡校
	観光マッチング2018～観光de九州～(～31日)	9:30	福岡ビル9階大ホール
30 火	『商談Week』【個別商談会&セミナー】(～31日)	9:00	福岡ビル9階
	太平洋SOGO百貨(台北そごう忠孝店)との個別商談会	9:00	福岡ビル9階会議室
2 3 土	～夢・アイデアを実現したい女性のための～福岡女性起業塾【全4日】	P25 10:00	当所会議室
	日商簿記3級直前最終チェック講座(2日間コース)	P23 10:00	大原簿記情報専門学校福岡校
4 日	第24回メンタルヘルス・マネジメント検定試験Ⅱ種(ラインケアコース)対策講座	P23 10:00	当所会議室

\*この行事予定は平成30年1月1日現在のものです。詳しい時間・場所はお問い合わせください。



# 福商実務研修講座 SEMINAR



●お申し込み・お問い合わせ  
**検定・企業研修グループ**  
**TEL 092-441-2189**  
**FAX 092-414-6206**



← 申込方法など  
 詳しい内容は  
 コチラから!!

各講座  
 共通

申込締切：開催日の1週間前まで  
 会場：当所会議室  
 定員：35名(先着順) ※受講料すべて税込価格です。

**NO.53 2018年1月17日(水) 10:00~17:00**

## 仕事ができる人になる「報・連・相」徹底トレーニング

〈若手社員向け〉

1. 今なぜ「報・連・相」が重要なのか? / 2. 仕事ができる」「できない」は「報・連・相」で決まる! /
3. 上司から信頼される「報告」の仕方を極める! 他

◎受講料：会員 15,430円 / 一般 22,630円

(株)ソフィアパートナーズ 増谷淳子氏



**NO.54 2018年1月25日(木) 10:00~17:00**

## 明日から円滑! 伝わる話し方講座

〈コミュニケーション〉

1. 「押しつけ・自慢・思い込み」になっていませんか? / 2. 画像伝言ワーク① / 3. 「わかりづらい」の共通点 / 4. 「わかりやすい」の共通点 他

◎受講料：会員 15,430円 / 一般 22,630円

(株)就面 松田剛次氏



**追加講座 2018年2月27日(火) 10:00~17:00**

## もうすぐ2年目! 直前講座~尊敬される先輩、仕事のできる先輩になろう!~

〈新入社員向け〉

1. 問題解決力を身につければ、飛躍できる / 2. 目標を持ち、夢を叶える豊かな人生を送ろう / 3. 今、本当に自立をしていますます活躍しよう 他

◎受講料：会員 15,430円 / 一般 22,630円

ハートリンク 阿部紀子氏



**2018年度 開催講座(予定)**

- 4/5(木)・6(金) 新入社員基礎講座2018
- 4/9(月)・10(火) 新入社員・若手社員のためのビジネスマナー①
- 4/17(火)・18(水) 新入社員・若手社員のためのビジネスマナー②
- 4/23(月)・24(火) 新入社員・若手社員のためのビジネスマナー③
- 4/26(木) メール&ビジネス文書・電話対応マナー講座

※既に開講が確定している講座のみ掲載しています。  
 詳しいご案内は2月に福商HPに掲載予定です。

PR

# 「継続型短期保証BIG」

(通称:ケイタンBIG)

ご存知ですか?

## 【商品の特長】

短期資金(経常運転資金)を1年ごとに更新し、概ね5年間継続してご利用いただける商品です!

## ご利用のメリット

ご利用金額  
 最大  
**5,000万円**

概ね5年間の  
 安定した  
 資金調達

毎月の返済  
 負担がなく  
 事業に専念

※審査の結果、ご希望にそえない場合がございます。

おかげさまで約**5,000社**の企業様よりご利用をいただいております。

(平成29年11月末時点)

【取扱期間】 **平成30年3月30日(金)** 保証協会受付分まで



## 中小企業のベストパートナー



**福岡県信用保証協会**

お客様相談  
 フリーダイヤル

**0120-112-249**

## 【お問い合わせ先】

福岡地区担当部署

■本所営業部：☎092-415-2601

■大濠支所：☎092-734-5923

福岡県信用保証協会

検索

<http://www.fukuoka-cgc.or.jp/>

# 福岡商工会議所の検定試験 LICENSE

申込方法などについては当所HPをご覧ください。



●お問い合わせ

検定・企業研修グループ  
TEL 092-441-2189  
FAX 092-414-6206



← 申込方法など  
詳しい内容は  
コチラから!!



## リテールマーケティング (販売士)

「販売のプロ」を認定する定番資格です。商品の開発や仕入、販売、物流などを効率的かつ効果的に行う能力が身につきます。

	試験日	申込期間	受講料 (税込)
第81回 1~3級	2月21日 (水)	12月11日 (月) ~1月19日 (金)	1級 7,710円 2級 5,660円 3級 4,120円

\*本誌28ページにインタビューを掲載しています。ぜひご覧ください。



## メンタルヘルス・マネジメント

働く人たちの心の不調の未然防止と活力ある職場づくりを目指して、職場の役割に応じて必要なメンタルヘルスケアに関する知識や対処方法を身につけることができます。

	試験日	申込期間	受講料 (税込)
第24回 Ⅱ・Ⅲ種	3月18日 (日)	1月10日 (水) ~2月9日 (金)	Ⅱ種 6,480円 Ⅲ種 4,320円

対策講座あり

### メンタルヘルス・マネジメント検定試験 Ⅱ種 (ラインケアコース) 対策講座

第24回メンタルヘルス・マネジメント検定試験 (3/18) に向けて、重要ポイントを確認し理解を深めるとともに練習問題による演習を行います。

- 日 時 / 2月4日 (日) 10:00~17:00
- 受講料 / 10,290円 (税込) (資料費含む)
- 申 込 / 当所ホームページをご覧ください。

\*当日はメンタルヘルス・マネジメント検定試験公式テキストⅡ種 (ラインケアコース) 第4版 (※2017年6月改訂) を使用しますので、必ずご持参ください。改訂の詳細は大阪商工会議所HPにてご確認ください。http://www.mental-health.ne.jp/



## 日商簿記

企業の経営活動を記録・計算・整理して、経営成績と財務状態を明らかにする技能です。

	試験日	申込期間	受講料 (税込)
第148回 2・3級	2月25日 (日)	1月9日 (火) ~1月23日 (火)	2級 4,630円 3級 2,800円

対策講座あり

### ■3級・2級 WEB 講座

インターネット環境があればパソコン、スマートフォン、タブレット端末で自宅や外出先から受講できます。

### ■直前最終チェック講座 (3級・2級)

日時 / 3級: 2月4日 (日)、2月11日 (日)  
10:00~17:00

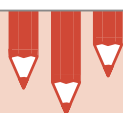
2級: 1月27日 (土)、2月3日 (土)、2月10日 (土)  
12:00~17:00



## ビジネス会計

財務諸表に関する知識や分析力を身につけ、会計基準や法令を理解し、企業状況を把握することを目指します。

	試験日	申込期間	受講料 (税込)
第22回 1~3級	3月11日 (日)	1月5日 (金) ~2月2日 (金)	1級 10,800円 2級 6,480円 3級 4,320円



# 福商リスクマネジメントセミナー



有事の際にも慌てない強い会社をつくるための「福商リスクマネジメントセミナー」を開催します。地域を支える商工業者のみなさまの持続・成長に向け、事業を行う際に想定される様々なリスクと、それらを未然に防ぐための対応策などを学ぶことで、「危機管理」に対する意識が高まり、「事前の備え」と「早めの対応」を十分に行うことができるようになります。この機会に、あなたの会社の「リスクマネジメント」を再点検してみませんか。

## 1月25日(木) 労務トラブル対策&助成金活用セミナー

~増加する労務トラブルへの備えと知って得する助成金~

講師: 社会保険労務士法人 かぜよみ 代表社労士 肥海 聡芝氏  
社会保険労務士法人 かぜよみ 社労士 藤原 幸生氏

## 2月23日(金) ブラック企業と呼ばれないために

~過労、メンタル、パワハラを防ぐ、実践的労務管理の手法~

講師: 明倫国際法律事務所 代表弁護士 田中 雅敏氏



全日程共通 ■会場/403会議室 ■開始時間/14:00~(受付開始 13:30) ■定員/60名

※受付開始は、開催日の2か月前を予定しています。当所ホームページでご確認ください。 ※このほかのセミナーについては、決まり次第お知らせいたします。

お申し込み・お問い合わせ/会員組織・共済グループ TEL 092-441-2845

FAX 092-441-2810 URL: http://www.fukunet.or.jp/moshimo/risk/





商店街を再生する

いまのニーズを取り入れて商店街をリ・デザイン!

**よみがえれ! わがまちの商店街 商店街活性化セミナー**

【日時】平成30年1月22日(月) 14:00~17:30 【場所】福岡商工会議所3階301会議室



今回のセミナーでは、人材育成の観点、店舗誘致とテナントミックスの観点から商店街再生の取組みについて解説します。商店街関係者の方はもちろん、商店街に関心のある方など、みんなで身近な商店街の活性化について考えてみませんか。

【内容】第1部/講演 14:10~15:40

講師：(株)油津応援団 専務取締役、那珂川町事業関連専門官 木藤 亮太氏

(株)油津応援団 代表取締役、元日南商工会議所事務局長 黒田 泰裕氏

第2部/パネルディスカッション 15:50~17:30

テーマ：「よみがえる商店街」成功の秘訣を語る

【定員】300名(先着順)

【参加費】無料

【申込】当所ホームページより  
お申し込みください。

お問い合わせ/商業・雇用支援グループ TEL 092-441-2169

海外ビジネスの不安を解消

主催/福岡商工会議所・(公社)福岡貿易会・Food EXPO Kyushu実行委員会

**貿易保険&海外与信管理入門セミナー**

~これだけは知っておきたい貿易取引の有効なリスクヘッジ~

【日時】平成30年1月25日(木) 14:00~16:50 【場所】福岡商工会議所8階801会議室



海外への販売が拡大するにつれ債権回収等海外取引リスクも増えていきます。今回は、そのリスクヘッジとしての貿易保険、またそもそも海外バイヤーの与信情報等をどのように得て管理するかについて、分かりやすく説明いたします。皆様、どうぞ奮ってご参加ください。

【内容】第1部/貿易保険について 14:00~15:00

講師：日本貿易保険大阪支店 営業グループ 主任 齊藤 健佑氏

第2部/海外与信管理入門(中国・ASEAN) 15:10~16:30

講師：(株)クレディセイフ企業情報 代表取締役 牧野 和彦氏

国際関係支援機関からのご案内 16:30~16:50

【定員】60名(先着順)

【参加費】無料

【申込】当所ホームページより  
お申し込みください。

お問い合わせ/産業振興グループ TEL 092-441-1119

ビジネスを拡大する

EPA対象国へ輸出される方、輸出予定の方向け 主催/福岡商工会議所

**EPA(経済連携協定)活用支援セミナー** ~機械 資料作成編~

【日時】平成30年1月26日(金) 14:00~17:00(受付開始13:30~) 【場所】福岡商工会議所地下1階B1-a会議室



特定原産地証明書の取得には、輸出産品が協定で定める原産地規則を満たしていることを示す資料が必要です。産品によって、原産地規則が異なり、必要となる書類も様々です。本セミナーでは、「第一種特定原産地証明書」を取得するために揃えるべき資料や手続きについて分かりやすく解説いたします。

【対象】機械メーカー、ならびに機械類を海外に輸出している方、輸出予定の方

【講師】日本商工会議所 国際部 菊川 裕司氏

【定員】40名(先着順)

【参加費】無料

【申込】当所ホームページまたはFAXにて  
お申し込みください。

お問い合わせ/会員組織・共済グループ(貿易関係証明担当) TEL 092-441-1230

女性限定の起業塾

夢・アイデアを実現したい女性のための

福岡女性起業塾

【日時】〈全4日間〉平成30年2月3日(土)、4日(日)、10日(土)、11日(日) 10:00~17:00

【場所】福岡商工会議所 B1-a会議室(福岡市博多区博多駅前2-9-28)



受講生募集!「女性限定」の起業塾を開催します!

やりたいことをカタチにしたい方や開業をする際の資金計画、事業プラン等に不安を抱えている方、この機会に是非ご参加ください。

【対象】起業を目指す女性、起業間もない女性起業家

【申込】当所ホームページよりお申し込み

【定員】15名(応募多数の場合は抽選)

ください。

【参加費】6,000円(4回分)

【締切】平成30年1月17日(水)まで



お申し込み・お問い合わせ/経営支援グループ TEL 092-441-1146

経営革新計画承認を目指す

経営革新塾(実践型・少人数制)

【日時】〈全3日間〉平成30年2月17日(土)、18日(日)、24日(土) 10:00~17:00

【場所】福岡商工会議所 B1-b会議室(17日)、B1-a会議室(18、24日)



経営革新塾では、今日の経済動向や顧客ニーズなど、変化する経営環境に対応するための方法等について学びます。さらに、経営力強化を図るため、新しい経営戦略策定に向けて経営革新計画書を実際に作成していくなど、実践力が身に付くワークショップが中心のカリキュラムとなっています。最終的には、作成した経営革新計画書の福岡県への申請、承認まで応援いたします。\*受講生には、それぞれ担当講師がつき、セミナー受講後もフォローを行います。

【対象】経営革新計画の承認申請・取得を目指す事業者

【申込】当所ホームページよりお申し込みください。

【定員】20名(応募多数の場合は抽選)

【締切】平成30年1月31日(水)

【受講料】無料

お申し込み・お問い合わせ/経営支援グループ TEL 092-441-1146 E-mail: fkkeiei@fukunet.or.jp

第54回

優良従業員表彰



当所では、会員事業所にお勤めの方を対象に、その勤労意欲の高揚ならびに定着性の向上を図り、市内商工業の健全な発展に寄与することを目的に「優良従業員表彰」を行います。従業員の方々の日頃の頑張りを称え、さらなる発展のためにぜひご活用ください。

通年お申し込みが可能になりました!

表彰の種類・表彰要件

永年勤続表彰(5年ごとに表彰)

10年以上同一事業所に勤務し、かつ業務に精励し技能優秀で能率が優れ、他の模範となるもの

企業の発展貢献者表彰

- ①企業の業績向上に著しく貢献したものの
- ②技術開発、商品開発等により企業に著しく貢献したものの
- ③発明・発見により企業に著しく貢献したものの
- ④サービスの品質・生産性向上、販売促進等により企業に著しく貢献したものの 等

災害防止功労者表彰

- ①創意工夫・改善などにより重大なる事故または災害を未然に防止したものの
- ②事故又は災害の発生時に、被害を最小限に止めるよう対応し、その功労顕著なものの 等

申込金 ひとり4,000円(表彰状、表彰状用丸筒、記念品:税込)

- ◆表彰状は、当所会頭名での表彰、または当所会頭名と貴社代表者との連名表彰で作成いたします。\*勤続30年以上の対象者は日本商工会議所会頭と連名で表彰
- ◆記念品は、「筆記具」もしくは「博多献上柄小物」等からお選びいただけます。
- ※記念品は表彰の種類により異なります。
- ◆本表彰限定のホテルお食事券を付けることができます。



お申し込み・お問い合わせ/会員組織・共済グループ TEL 092-441-1114



# FACo FUKUOKA ASIA COLLECTION

## 2018.3.25 Sun

[www.fukuoka-asia-collection.com](http://www.fukuoka-asia-collection.com)

福岡アジアコレクション開催決定! 2018年3月25日(日) at 福岡国際センター  
 [時間] 12時開場/1stステージ 13:00、2ndステージ 15:30、3rdステージ 18:00(予定)  
 [入場料] SS席 ¥8,500(全ステージアリーナ指定席)、  
 自由席 ¥5,000(スタンド自由席+アリーナスタンディング)  
 [チケット発売日] 2018年2月3日(土)  
 (販売所: ローソンチケットPG/ローソン/チケットぴあ/e+/ファミリーマート/セブンチケット)  
 [主催] 福岡アジアファッション拠点推進会議  
 [共催] 福岡県、福岡市、福岡商工会議所  
 [企画] RKB毎日放送  
 [お問い合わせ] 福岡アジアコレクション事務局 tel.092.844.8837  
 [チケットに関するお問い合わせ] キョードー西日本 tel.092.714.0159



MODEL STREET by FACo OFFICIAL WEB SHOPPING SITE

[www.rakuten.co.jp/faco/](http://www.rakuten.co.jp/faco/)

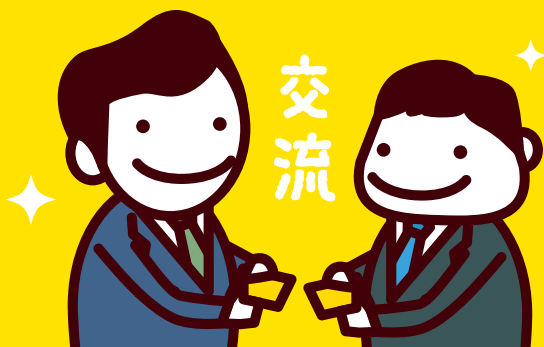


平成29年度 第2回

## 新入会員 交流会

平成26~29年度新入会員の皆様を対象に「新入会員交流会」を開催いたします。

商工会議所の各種事業をご紹介しますとともに、参加者同士が気軽に交流できる場をご用意いたします。「ビジネスに商工会議所の事業を活用したい」「多くの企業と交流し、取引先やビジネスの仲間を探したい」皆様は、この機会にぜひご参加ください!



お問い合わせ/会員組織・共済グループ TEL 092-441-1114 FAX 092-411-1600



平成30年 3/9(金) 11:00~13:30

福岡商工会議所 4階会議室

対象 平成26~29年度 新入会員  
(平成26年4月1日以降ご入会いただいた方)

### ■内容

第一部/商工会議所事業ガイダンス (11:00~11:50/50分)

第二部/会員交流会 (12:00~13:30/90分)

当日は会頭・副会頭・部会長が交流会へ参加予定です。  
また、会場内に参加企業の商品・パンフレットの展示スペースを設置します。

■定員: 100名(先着順)

■参加費: 一人あたり3,000円(税込)

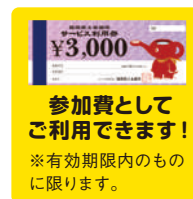
※1社あたり2名様まで参加可能です。  
※お支払い方法等はお申し込みいただいた方に  
メールもしくはFAXにてご案内いたします。

■申込: HPでのお申し込みのみ

当所ホームページよりお申し込みください。

<http://www.fukunet.or.jp/>

※申込確認後、『参加証』をご郵送いたしますので、当日ご持参のうえご参加ください。



参加費として  
ご利用できます!  
※有効期限内のもの  
に限ります。



# ご利用ください! 福岡商工会議所の広報ツール



情報を受け取りたい!!

当所では、本会報誌をはじめとする広報媒体にて、当所事業・サービスや調査結果、経営に役立つ情報まで、様々な情報を発信しています。是非ご利用ください。

## ホームページ



毎日  
情報更新!



当所の事業、サービスの詳細、調査結果や経営に役立つ情報まで、当所に関する様々な情報を発信しています。



## 会報誌 福岡商工会議所ニュース

毎月10日発行の会報誌。事業所まで郵送いたします。経営に役立つ読み物や、福岡商工会議所からのお知らせなどを掲載しています。※会報誌への広告掲載やチラシオリコミも承ります。詳細は下記をご参照ください!



経営に役立つ  
情報などが  
満載!



## Facebook

平成28年12月に開設した当所公式Facebookページ! 当所が開催するイベントやセミナー情報を発信してまいります。※Facebookユーザー以外の方もご覧になれます。

Facebook  
ユーザーの方は  
是非フォローを  
お願いいたします!!



## 福招ラジオ

毎週木曜日 10:00~10:55 / FM77.7MHz

毎週木曜日、「CommunityRadioTenjin=コミてん」で「福招ラジオ」をオンエアしてします。同番組は創業に関すること、地域イベントや経営に関することなど 経営者・地域の方々への様々な情報をお届けしています。※株式会社メディアパートナーズ福岡のご協力により放送しております。



77.7 MHz  
COMI X TEN

## メールメッセージ (メールマガジン)



講演会、セミナー、イベントなどの開催予定情報や、中小企業に対する補助金・助成金の情報など、経営に役立つビジネス情報を毎月2回お届けします。

ご登録は  
コチラ



## Fukunet 通信国際版 (メールマガジン)

福岡を中心とした九州地域の国際関連の講演会・セミナー・イベント情報、サービス、売買、引合、調査情報などのビジネス情報をお届けします。

国際版



## 会員限定 自社の広報・PRがしたい!!

当所では、コストパフォーマンスに優れたPRツールをご用意。新製品やサービス、事業活動などをPRしたい会員事業者様へ、内容に応じた広報媒体をご提案いたします。

お気軽に  
ご相談  
ください。

### ホットニュース

掲載費：無料 (1会員1度限り)

1会員1度限り、当所会報誌の誌面上で貴社の事業やイチオン商品、ユニークなサービスを無料で掲載いたします。有料広告の「おためし」として、まだご利用いただけない会員の皆さま、是非ご利用ください!!



1会員  
1度限り 掲載費無料



イメージ

### 誌面広告

掲載費：¥32,400~

当所会報誌の誌面上で貴社の広告を掲載し、約16,000社の会員企業等へお届けします。長期契約割引もご用意しております。



長期契約  
割引あり 年6回=1割引  
年12回=2割引



チラシと比べて  
保管期間が長く、  
じっくり見ても  
らえます!

### ビジネス情報便

封入費：¥100,799~

当所会報誌と一緒に届ける「福岡ビジネス情報便」。貴社で作成されたオリジナルのチラシを約16,000社の会員企業等へお届けします。商業物件やセミナーの案内、イベントやチケット販売のPRに、是非ご利用ください!!



### FlinkS

掲載費：¥6,480~

会員事業所が提供する商品・サービス、各種セミナー・イベントなどの情報を発信するための情報誌「FlinkS」。当所のセミナー、商談会、交流会などの年間スケジュールも掲載。当所会報誌と一緒に届けています。



福岡市内の事業所を中心に配布  
予定発行部数：35,000部



年間  
4回発行  
予定

お問い合わせ/福岡商工会議所 企画広報グループ TEL 092-441-1112





## 親切・丁寧な接客を武器に、 更なるお客様満足をお小売業の 原理原則から考え抜ける人材へ

### 株式会社ベスト電器

『リテールマーケティング(販売士)検定試験』は、現場で役立つ販売接客の技術だけでなく、在庫管理からマーケティング、労務・経営管理に至る幅広い知識が身につく流通・小売分野で唯一の公的資格です。試験科目は「小売業の類型」「マーチャンダイジング」「ストアオペレーション」「マーケティング」「販売・経営管理」計5科目で構成され、小売業の基礎知識がまんべんなく身につきます。

今回は、株式会社ベスト電器人事教育部(教育担当)次長 横溝哲也氏(販売士2級資格保有)に社内教育における販売士資格の活用法についてお話を伺いました。

#### — 現在の仕事内容を教えてください。

Off-JT研修の企画・運営から、通信教育・イーラーニングプログラムの提供等、社員教育にかかわる業務に携わっています。さらに、社外資格の取得推進から、社内資格制度の運営も行っています。販売士資格に関しては、社員に勉強の場として通信教育などのツールを提供し、資格取得支援をしています。その一つとして、社外資格勉強のための通信教育講座を修了したら受講料の半分を会社が負担しています。

#### — 通信教育講座等の受講料から会社が負担するとは、社員に対して手厚い支援ですね。

その他にも、販売士や家電製品アド

社員が自信を持って  
仕事に取り組む  
きっかけになりました。



バイザーなど業務に関係ある社外資格を取得した場合は、資格取得報奨金を支給しています。社員が、前向きに、少しでもモチベーションを上げて資格取得に励んでもらうためのしかけです。当社は家電量販店ですが、その他にも業務に関係あれば宅建、電気工事士、経理系の資格等、幅広い資格に対して報奨金を支給しています。

#### — 目指す人材像とは。

知力・行動力・実績の全てを兼ね備えた社員ですね。何かアクションを起こせば、自ずと結果がついてくるような時代も確かにありましたが、今はそうとは言えません。市場を読み解く力や、マーケティングの知識をしっかりと自分自身のものにしておかないと、実績を出すことが難しい時代です。私たちは、店長のことを『経営者店長』と呼んでおり、管理職になればなるほど、より店の売上、利益を考え、実績を出すことが求められます。そうすると経営分析の能力は欠かせないわけです。

#### — 販売士資格は社員教育において、どのように役立っていると思われますか。

当社の現在の販売士資格保有者は1級・2級・3級合わせて、約1,100名にのぼります。まず、**社員が自信を持って仕事に取り組むきっかけになります**よね。次に資格保有者であることをアピールすることによって、**お客様に安心感や信頼感を抱いていただけると**思っています。この二つの相乗効果が店舗で活きているのではないのでしょうか。特に販売士は、**知識面でも基礎となる販売技術から、経営マネジメントまで小売業に関する知識が幅広く習得できる資格**です。そのため、わが社では昇進・昇格の条件として販売士の資



人事教育部(教育担当)次長 横溝哲也氏



格取得を義務付けています。**人事制度に組み込むことによって、社員の能力レベルの底上げを図っています。**

**——社員教育に社外資格を取り入れた理由とは。**

以前は社内資格試験のみだったのですが、公平性などを考えると社外資格の活用もすべきではないかという流れから現在に至ります。そこで、社内資格も残しつつ、教育制度を整えていきました。社内の資格はスキルアップにはなりますが、お客様にはアピールしにくい面があります。しかし、社外資格は対外的にアピールすることができますよね。その点も社外資格取得推進のメリットだと感じています。実際に、

社員は取得した資格名を名札に明記して店頭に立っています。資格保有者としての自信はもちろんのこと、「資格名に恥じない仕事を」という責任も感じているようです。積極的にアピールすることで、社員ひとりひとりの意識が変わってきたように思います。

やはり、組織として**社員が学ぶきっかけづくりや、意識づけをしてあげることが必要**だと感じています。そのためには、仕組みを作り、支援をすることは欠かせません。結果、**社員がモチベーションを保ちつつスキルアップできるような環境をつくっていききたい**ですね。

**——最後に、販売士資格取得者に期待する活躍などありましたら教えてください。**

**全体的にバランスよく小売業の知識を習得できる資格、それが販売士検定だ**と思います。ベスト電器の強みの一つである『親切・丁寧』な接客に加え、商品知識に限らず、購買心理やマーケティングのような原理原則をしっかり身につけた販売士のおもてなしで、お客様により満足いただけるよう頑張っていますね。

〈会社情報〉

**株式会社ベスト電器**

【事業内容】家庭用電気製品および情報通信機器を中心とした小売並びに卸売、クレジット事業、サービス事業、その他(人材派遣業、製本・印刷業)  
【所在地】福岡市博多区千代6丁目2番33号



# ベスト電器

くらしのベストパートナーへ。










家電製品と住まいのことならベスト電器にお任せ!



ベストメンバーズカード

会員募集中

新規入会

OK

当日入会

入会費

無料

年会費

※全ての写真、店舗画像はイメージです。

1月19日(金)まで第81回リテールマーケティング(販売士)検定 受付中! 詳しくは本誌23ページをチェック!



# 福Showひろば **ホットニュース**

掲載  
無料

掲載企業を募集しています!~貴社の情報発信・PRをお手伝いするコーナーです。  
イチ押し商品、ユニークなサービスなどを無料で掲載いたします。  
当ニュースの誌面を有効活用し、ポイントを絞ったPRで、ぜひ取引につなげてください。

スッキリ堂(株)LIWON

## メンタルヘルス対策は “ストレスリリースセミナー”で!

健康経営の手段に。  
生き生きとした職場環境づくりをサポートします!

企業としての課題は、メンタル不全を  
予防し、働く人が活力を持って業務に取り  
組めるような職場環境を作る事ではな  
いでしょうか?  
「ストレスリリースセミナー」を通して心と

身体が健康的に機能していくよう調整で  
きるようになれば、生き生きとした職場  
環境になります。  
只今お試し導入キャンペーン中です。お  
気軽にお問い合わせください。



◀ 服装はスーツのまま  
会議室でできます



スッキリ堂(株)LIWON

福岡市博多区祇園町8-13  
第一プリンスビル The Company  
TEL : 092-710-7065  
<https://stress-release.jimdo.com/>  
E-mail : srs@liwon-project.com  
営業内容  
メンタルヘルス対策に最適な企業向けス  
トレスマネジメントセミナーを行っており  
ます。

Eugee Design / ユーザーデザイン

## デザインお試し無料キャンペーン 実施中!

ご発注前にデザインの質や対応を体験いただけます!

正式なご発注前にご希望のチラシなど  
のデザインを3案作成してお見せる  
キャンペーンです。気に入っていただ  
けましたらご発注ください。ご希望に添え  
なかった場合には費用は一切いただきま

せん。この機会に「必要なときだけ現れ  
る、フル装備の販売促進部」がキーワ  
ードのユーザーデザインのサービスをぜひ  
体験してください!



◀ 初めてのお客様限定の  
キャンペーンです



Eugee Design / ユーザーデザイン

福岡市博多区東比恵3-26-25-606  
TEL : 050-3757-5577  
FAX : 092-510-0998  
<https://eugeedesign.com>  
E-mail : hello@eugeedesign.com  
営業内容  
中小企業専門のデザイン制作サービス。  
15分688円のスタンダードコースに加  
え、案件ごとのお見積り、月定額など柔  
軟な対応が特長です。

VINTBASE

## 技術、デザイン、空間 全てにこだわったVINTBASE

お客様一人ひとりのライフスタイルに合わせた  
ヘアスタイルを提案します

ヘアケアにもこだわった施術で髪の悩  
みを改善していきますので、お気軽にご  
相談ください。通うたびに美髪へと導き  
ます。女性はもちろん男性のお客様も多  
数ご来店頂いております。ヘッドスパな

どのケアメニューも充実しているので、  
頭皮のお悩みもご相談ください。美容室  
に抵抗がある方でもお気軽にご来店くだ  
さい。



◀ ゆったりとした空間で  
施術をさせていただきます



VINTBASE

福岡市中央区今泉2-4-30  
松尾ビル501  
TEL : 092-688-4080  
<https://beauty.hotpepper.jp/slnH000386807/>  
営業内容  
マンションの一室にある隠れ家的サロン  
なので周りを気にすることなく相談出来  
き、リラックスタイムを過ごせる美容室  
です。

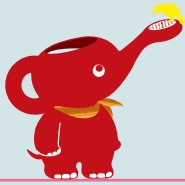
掲載無料

# 掲載企業 大募集!!

当所会員事業所1会員につき1回限りご利用いただけます

貴社の広報手段として、有料広告の“おためし”として、  
まだご利用いただいていない会員のみならず、是非ご利用ください!!

お申し込み方法等詳細につきましては、当所ホームページをご覧ください。  
URL : [http://www.fukunet.or.jp/businesschance/hot\\_news/](http://www.fukunet.or.jp/businesschance/hot_news/)



お申し込み・お問い合わせ／企画広報グループ TEL 092-441-1112

お酒買取専門店DEゴザル 福岡本店(ゴザルジャパン株)

## お酒の買取専門店 お酒買取業界での 買取価格NO.1へ挑戦中

半年間でメディア6社に取り上げられました!  
飲まないお酒・眠っているお酒 お売りください!

中央区赤坂けやき通りに店舗があるお  
酒買取専門店DEゴザルです。

当店では飲まずに飾られたままのお酒  
店舗の在庫整理で飲まないお酒を高価  
買取しております! 処分に困っているお

酒がございましたら是非当店をご利用く  
ださい。無料出張買取も行っておりま  
す。具体的な買取価格など気になる事が  
ございましたら、お気軽にお問い合わせ  
くださいませ。



◀ 落ち着いた雰囲気店内で  
査定&買取



お酒買取専門店DEゴザル 福岡本店  
(ゴザルジャパン株)

福岡市中央区赤坂3-4-31  
ガーデンコートけやき1F  
TEL : 0120-907-433  
FAX : 092-303-8180  
<https://osakedegozaru.com/>  
E-mail : [info@osakedegozaru.com](mailto:info@osakedegozaru.com)  
営業内容

昔から飲まずに飾っていたお酒・片づけてい  
たら出てきたお酒・お店にあるお酒の在庫の  
整理等で飲まないお酒を高価買取いたします!

にしやん(改善アドバイザー)

## 会社の「しくみ」や「人財」を改善して 収益を向上しよう!

一部上場企業の元工場長の経験を活かして  
中小企業の応援をいたします

従前のコンサルタントと違って、上か  
ら目線の指導や考え方の押し付けは、い  
たしません。御社の現状にあった改善の  
アドバイスすることで、収益向上のお手  
伝いが出来ます。「ローマは一日にして成

らず」と言います。改善を継続してい  
きましょう。

只今「無料相談会」を実施しています。  
まずは、お電話かメールで、お気軽に  
お問い合わせください。



◀ 5Sセミナーの様子  
(N-bizにて)



にしやん(改善アドバイザー)

鞍手郡鞍手町中山2768-214  
TEL : 080-1762-5111  
FAX : 0949-42-7181  
<http://nishiyan.work>  
E-mail : [nishiyan19590224@gmail.com](mailto:nishiyan19590224@gmail.com)  
営業内容  
会社の業績を良くする為の「しくみ」改善  
を提案いたします。人材育成の各種セミ  
ナーも実施いたします。

株ノア

## 新電力代理店・省エネ系補助金事業

【新電力の切替】【省エネ系補助金申請】を  
全面的にサポートします!

新電力の提案では、既存の電力会社  
からの乗り換えでコストカット=利益創出  
のご提案をさせて頂いております。新電  
力は設備投資の不要なコストカットで高圧  
電力はもとより、低圧動力・従量電灯に

も対応しています。メリット額は電気の使  
い方で様々です。補助金事業では、主に  
省エネ系補助金のアドバイスをを行って  
おり、経済産業省系の申請では多くの実績  
を出させていただいております。



◀ 補助金申請に  
興味がある方はご覧ください

株ノア

福岡市東区香椎照葉2-5-3-806  
TEL : 092-201-2168  
FAX : 092-510-1744  
E-mail : (新電力) [denki@a-omega.co.jp](mailto:denki@a-omega.co.jp)  
(補助金) [konsaru@a-omega.co.jp](mailto:konsaru@a-omega.co.jp)  
営業内容  
新電力代理店業  
補助金申請代理店業





よかねー!!  
アーユルヴェーダハーブパック ¥2,500~ (税別)

大切な家族の一員であるペットのための  
全身ナチュラルケア  
ハッピーでワンダフルな日々を

明けましておめでとうございます 🌱 2018年“戌年”ということで、今回はペットホテルやサロン、グッズ販売など愛犬のトータルケアを行うドッグサロン Pistachio (ピスタチオ) さんに行ってきました 🐾  
ご紹介するのは…かなりのインパクトがあるこの緑色のパック 🌿 その正体は、完全オーガニックのアーユルヴェーダハーブパック 🌿 「ナチュラルアニマルケアのアニマルアーユルヴェーダ」をベースに Pistachio さん独自のアレンジを加えた皮膚のメンテナンスを重視したパック ✨ 皮脂よこれを落として肌荒れを防ぎハーブの香りが気になるにおいを抑える効果があること 🌟 さらにこのハーブパックの素材の力を最大限に引き出すために、施術の方法も工夫しているそうです 🙌

洗ってもすぐにべたつきが戻ってしまうオイリースキンのワンちゃんや、フケやかゆみ・肌荒れに悩むワンちゃんにもおすすめだそうです!! 戌年の記念に、皆さまの大切な愛犬にこのハーブパックで全身ナチュラルケアのご褒美はいかがでしょう 🐾

※アーユルヴェーダハーブパックは、シャンプーコース・カットコースのオプションとして受けることができます  
※初回は「ワクチン証明書」の提示をお願いしています

more info



▲ハーブパックの他にも輝く美しさ“輝美”を生み出す「うる艶パックコース」など、様々なメニューをご用意しております

▲その子にあったスタイルを提案します

土日のご予約が大変込み合  
いやすくなっております。  
お早目のご予約をおすすめ  
しております!!



Total dog adviser  
(JKC公認A級trimmer)  
渡部哲也さん

Pistachioでは、“貴方の愛犬にいちばんやさしいお店”“今日も寄ってみようかな、と思ってもらえる場所”を目指して、日々飼い主様のサポートを行っています。

その子に本当にいいことは何か、その子の目線に立ちしっかり考え、食事、健康、美容など日常の細かな部分におけるトータルケアを心がけています。

今までよりも、もっともっと愛犬と寄り添えるように、Pistachioにご来店いただく全ての飼い主様に必ずご満足いただけるハイレベルなサポートをお約束します。「すべての人に、すべての犬に、すべての一日にハッピーを」、Pistachioメンバーひとりひとりが一生懸命サポートを行います!

皆さま、是非お気軽に遊びにきてください!

福岡商工会議所の  
セミナーに参加しました!



ドッグサロンPistachio  
☎092-555-4677  
福岡市南区野間1-8-4  
(営)9:30~18:30  
(最終受付は16:00)  
休不定休  
<http://dog-pistachio.com/>



本誌限定特典 「会議所ニュースをみたよ!」で、trimmingご利用のお客様限定5名様にオリジナルおやつを差し上げます 🍌

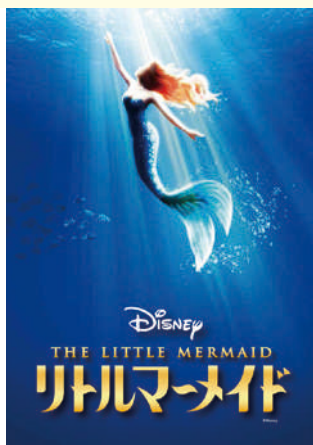
# 福商優待サービス LIST

会員事業所の従業員の方なら、どなたでもお申し込みいただけます。

福商優待サービス  
ご利用の方は右記  
のQRコードより  
アクセス➡



良席  
割引



## 劇団四季 ミュージカル『リトルマーメイド』第3期

- 優待内容/S席10,800円→9,720円、良席ペアシートプランS席2枚1組21,600円(土・日・祝日のみ各公演2組限定)
  - 公演日程/3月1日(木)~6月30日(土)
  - 場所/キャナルシティ劇場
  - 申込締切/2月28日(水)
  - 申込方法/当所HPまたはFAXにてお申し込み
  - 福岡商工会議所会員様限定 リハーサル見学会/対象公演5月29日(火)
- ※詳しくは当所HPをご覧ください。

割引



博多座

## ミュージカル「舞妓はレディ」

- 優待内容/A席12,000円→9,000円
- 公演日程/【昼の部12:00開演】3月13日(火)、15日(木)、19日(月)  
【夜の部17:00開演】3月14日(水)、17日(土)
- 場所/博多座
- 申込締切/2月13日(火)
- 申込方法/当所HPにてお申し込み

特典



九州交響楽団

## 親と子のためのコンサート

- 優待内容/ウエストお食事券500円分(チケット1枚お買い上げにつき)
- チケット料金/大人3,000円、バルコニー席(大人のみ)2,500円、子供(3才~中学生)1,500円
- 開催日/3月17日(土)15:00開演(14:30開場)
- 場所/アクロス福岡シンフォニーホール
- 申込締切/2月13日(火)
- 申込方法/当所HPにてお申し込み

優待サービスに関するお問い合わせ/会員組織・共済グループ TEL 092-441-1114 ※価格はすべて税込です

PR



## DIAMOND SHUK' SHA

もっと、おもしろく。

ダイヤモンド秀巧社印刷株式会社

DIAMOND SHUKOSHA Printing Corporation

〒812-0064 福岡市東区松田3丁目9-32 Tel 092-621-8711 Fax 092-621-9459

<http://www.dspcorp.jp>





第36回  
食品まつり

# 博多 うまかもん市

これが博多の定番です！

平成三十年

とき 一月十七日水 → 二十二日月

※最終日は午後五時閉場

ところ 岩田屋本店本館七階 大催事場

主催 福岡商工会議所

(福岡市地場食品愛用運動食品まつり博多うまかもん市実行委員会)

## イベント (予定)

- ◆ 福袋(初日)の販売
- ◆ 博多券番による祝舞
- ◆ 振る舞い酒
- ◆ 博多町人文化連盟によるお囃子隊
- ◆ お買い上げ二千円毎に一回ガラポンを実施

◎五百円毎に補助券を一枚進呈し、四枚で回  
◎ホテル宿泊券、デザイナー券など豪華賞品がある



出店数(予定)  
**60社**  
(前回57社)

博多の  
うまかもんが  
のっぴいそらうて  
ワンダフル!!



地場食品を広く消費者に愛用していただくためのイベントとして開催し、今年で36回目を迎えます。地元の老舗のお馴染み商品はもちろん、新商品や限定商品などを多数取り揃えて賑やかに開催します。

