

会員とともに、市民とともに

福岡商工会議所

NEWS

Fukuoka Chamber
of Commerce & Industry

2017/Vol.517

特集 | IT活用による生産性アップの実現を支援します!



第36回 食品まつり
博多うまかもん市
出店者募集

毎年
盛況

福岡商工会議所（主催：食料・水産部会）は今年度も、福岡を代表する名物を集め、地場食品の「新鮮さ」「味の良さ」「安全性」をPRするとともに、ふるさとの味の再発見や消費拡大を目指すために「博多うまかもん市」を開催致します。

出店概要

（申込資格）**福岡商工会議所 会員企業**

（申込締切）**平成29年9月29日（金） 必着**

（出店費用）

小間代／1小間：**25,000円**、2小間：**45,000円**

※会場レイアウトにより、申込小間数のご希望に沿えない場合がございます。

【別途】会場使用料／**実演あり**の場合は、売上金額の**14%**
実演なしの場合は、売上金額の**16%**

イベント補助費／売上金額の**1%**

申込方法 当所ホームページよりお申し込みください。

平成30年
会期 **1/17** 水 ~ **22** 月 **6日間**

場所 **岩田屋本店** 本館7階
(大催事場)
10:00~20:00 ※最終日は17:00まで

お問い合わせ／博多うまかもん市実行委員会事務局（福岡商工会議所 産業振興部内）
〒812-8505 福岡市博多区博多駅前2-9-28 TEL 092-441-1119 FAX 092-441-1149

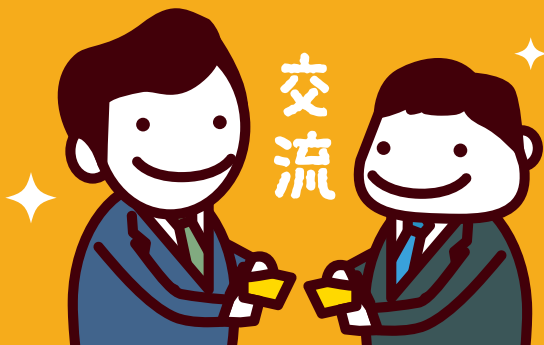


平成29年度 第1回

新入会員
交流会

平成26~29年度新入会員の皆様を対象に「新入会員交流会」を開催いたします。

商工会議所の各種事業をご紹介するとともに、参加者同士が気軽に交流できる場をご用意いたします。「ビジネスに商工会議所の事業を活用したい」「多くの企業と交流し、取引先やビジネスの仲間を探したい」皆様は、この機会にぜひご参加ください！



お問い合わせ／会員組織・共済グループ TEL 092-441-1114 FAX 092-411-1600



平成29年 **11/24** 金 11:00~13:30

福岡商工会議所 4階会議室

対象 **平成26~29年度 新入会員**
(平成26年4月1日以降ご入会いただいた方)

■内容

第一部／商工会議所事業ガイダンス (11:00~11:50/50分)

第二部／会員交流会 (12:00~13:30/90分)

当日は会頭・副会頭・部会長が交流会へ参加予定です。

また、会場内に参加企業の商品・パンフレットの展示スペースを設置します。

■定員：100名（先着順）

■参加費：一人あたり3,000円（税込）

※1社あたり2名様まで参加可能です。

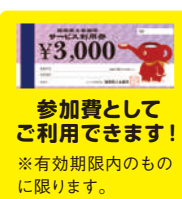
※お支払い方法等はお申し込みいただいた方にメールもしくはFAXにてご案内いたします。

■申込：HPでのお申し込みのみ

当所ホームページよりお申し込みください。

<http://www.fukunet.or.jp/>

※申込確認後、『参加証』をご郵送いたしますので、当日ご持参のうえご参加ください。



参加費として
ご利用できます！
※有効期限内のもの
に限ります。



28 わがまち聞きある記

vol.03
福岡市
早良区
城南区



04 特集 IT活用による生産性アップの実現を支援します!

02 カンパニースチャレンジ 有限会社久松 運営部 グループリーダー 木村 泰士氏

販路拡大

23 海外向け個別商談会 裏表紙 Food EXPO Kyushu 2017 開催

ファッション

27 **バイヤー限定** FFC・302 with GOLDRUSH 合同展示会

経営支援

15 人材確保相談窓口 開設

人材育成

21 福商実務研修講座

22 福岡商工会議所の検定試験 キャリアアップ支援プログラム

23 ビジネスマネジャーBasic Test 開始

もしもに備える

19 ビジネス総合保険制度 **総合補償型**

20 福商リスクマネジメントセミナー

25 **会員事業所向け** 健康診断サービス

お知らせ

11 ベネフィット・ステーション **ゴールドコース**

24 プレミアム付き地域商品券 販売情報

26 福商優待サービス **LIST**

27 市内各地の食べ飲み歩き 開催案内

福岡商工会議所の活動

08 会議所の動き

18 行事予定

ビジネスネットワーク

12 新規会員のご紹介

30 会員企業の商品・サービス紹介 “ホットニュース”

専門家に聞く

14 税務Q&A

役に立つ情報

16 危機管理情報室

17 パブリックインフォメーション

18 福岡の統計

ホットと息

32 今月のよかもん



掲載広告

- 公益財団法人産業雇用安定センター … P16
- 株式会社京進 … P17
- 福岡県信用保証協会 … P24
- 株式会社エクサイト … P33
- 一般財団法人福岡コンベンションセンター … P33

【同封】福商 折込みチラシ

小売商業部会 講演会
ラグビーワールドカップ2019™日本大会 寄付金募集
国内外商談会2017 ご招待状

【同封】福商ビジネス情報便

- A.FAMILY株式会社
- 【福岡森田塾】株式会社サポート
- 株式会社サンネットワーク
- 福岡助成金申請センター
- 九人プラネット株式会社
- 合同会社ギャラント
- 中島社会保険労務士事務所
- サンビット株式会社
- 株式会社ブレイクスルー
- 一般財団法人 あんしん財団 九州支社
- 大和ハウス工業株式会社福岡支社マンション事業部
- サンビット株式会社



てなわけで
にぎやかにいこうぜ
にぎやかならズージャにかぎる
そうだと中洲ジャズだ
中洲をジャズだらけにしてしまおう
てなわけで、もう9年目
ジャズが街へ飛び出したってわけさ

それがいまは昼の顔をもっていない
だから経済学者風に申しますと
土地の有効活用度はおおよそ半分
つまり50%であるのである
(田んぼは田植えから刈り入れまで4か月?)
あまつさえ週休二日の浸透で
土曜日曜は昼間ばかりか夜中まで
中洲はお休みなんだという

福博新景
中洲ジャズ
昼はデパートと映画と食堂
夜は大人が酔って徘徊
昼と夜全開の街、それが中洲だった



漫画家
はかたまちや
「博多町家」
ふるさと館館長
長谷川 法世

福岡商工会議所WEB

<http://www.fukunet.or.jp/>

福岡商工会議所

検索

イベント
セミナー
催事情報など



福岡商工会議所

Facebookはじめました!

<https://www.facebook.com/fukuoka.cci>





COMPANY'S
CHALLENGE

NO.28



消費者の声を商品開発に反映 『晴れの日の食』需要で成長を目指す

有限会社久松 運営部 グループリーダー 木村 泰士氏

食材販売のBtoBからBtoCへ

有限会社久松は1982年に創業。料理人の松田五郎氏が福岡市博多区の自宅兼調理場で「高級仕出し久松」を開業したのが始まりです。その後、おせちをはじめ、ホテル・結婚式場向けに食材の製造・卸販売を行っていましたが、事業のさらなる成長・拡大を図るべく、現常務取締役の松田健吾氏は「インターネット通販に参入する」ことを決意しました。

2004年に楽天市場に「博多久松」を出店し、おせちの販売をスタート。それまでは取引先の担当者の反応を気にしながらの商品開発でしたが、ネット通販ではカスタマーのレビューが命。製造・販売一貫体制で消費者の

声をすぐさま改善に活かし、商品開発に磨きをかけました。さらに2006年には、「出荷時期より4か月以上早い時期に予約を受け付けているマンゴーの店舗がある」との情報を参考にして、「おせちでも早期に予約販売を行えるのではないかと着想。

お客様に「安心」・「安全」・「おいしい」商品をお届けすることにこだわってきたことに加え、業界に先駆けて「早期おせち予約」など様々な工夫を凝らしてきた結果、「楽天市場グルメ大賞」を11年連続で受賞しています。

晴れの日ニーズをとらえる

「博多久松」ブランドのさらなる進化・浸透に向け、同社では2年ほど

前から「お食い初め」や「オードブル」の販売など、おせち以外の商品開発も積極的に取り組み始めました。

「販売当初から、弊社はオードブルの品質には自信がりましたが、『オードブルの使いみち』をお客様にうまく提案することができていませんでした。そんな折、創業時からの思いを社員で共有するため、『晴れの日に最高のおいしさをお届けするために』という企業理念を明文化。このことによって『お客様の一生に一度、一年に一度の晴れの日の食事のために、心を込めて仕事をする』ということをより意識するようになりました。今年は『母の日用オードブル』を販売しましたが、お客様から良い反応をいただき自信ができました。これからは一度弊社のおせちを購

【プロフィール】

2005年、いここでもある松田健吾常務に請われ、同社のインターネット通信販売の運用に参画。その後、アニメーション関係の仕事を経て、2011年に正式に入社。カスタマー部門等を経て、2012年より現職。顧客対応、WEB、物流、システム構築、人材育成など、あらゆる部門の運営に携わる。



1



2



3



4

1 2012年にリニューアルした本社工場。フルオートメーションにはない手づくりの美味しさを守り、美味しく安心・安全な商品をつくり続ける

3 スピードが命とも言えるEコマース事業を成長させるため、社内でWEBデザイン、システム開発にも一貫して対応できる体制を構築

2 外部に頼っていたコンタクトセンターの拡大・充実のため2017年6月に博多オフィスを移転。顧客接点を増やしノウハウの蓄積を目指す

4 人気のおせちは通販サイトでの受賞実績も多数。おせち以外にもつ鍋、惣菜などラインナップも豊富で「博多久松」のブランド化を目指す

入いただいた方へ、季節のイベントや記念日に合わせた商品を案内していく考えです。美味しい食事だけでなく、家族が集まる時間や場を提供したいという思いも込めて、商品開発も行います」。

なお、通販サイトでの注文のリピート率は3割。電話・FAX・DMで同社へ直接注文した人のリピート率はさらに高いとのこと。年1回のリピートを複数回に増やすことで、さらなる受注増を目指します。

経験・勘をデータ化して販促改革

同社におけるもう一つの重要課題は原価低減。「製造・物流・システムの各部門が、自分たちで何ができるか考えるというのはもちろんですが、販売面における広告費の見直しと適正化が重要であると考えています」。今年からその解決に向けた新たな試みが、若手を抜擢して編成した販促チームにより実践されているそうです。

従来、ネット通販を一手に担ってきた松田健吾常務の『経験と勘と度胸』

に頼っていた販売戦略の立案・実行。これをよりロジカルに行うため、データによる検証と新たな手法のトライアルを繰り返しているそうです。

「Eコマース各社の売上比率とリソースのバランスの確認と調整、広告やメールマガジンの効果検証はもちろんのこと、細やかにできていなかったABテストも今後は力を入れていきたいと思っています。同じ商品構成でも、商品を紹介する順序を変えるだけで売れる確率が変わりますから。チーム体制でリソースを活用しながら、さらに効果的かつ効率的に売れることを追求しています」。

6月には博多オフィスを移転し、顧客獲得の最前線でもあるコンタクトセンターを拡充しました。「これまでコールセンター業務は外部に委託していましたが、お客様から注文が入る瞬間を『自分に関わりのあること』として捉えられるようになりたいと思ったこと。また自社内でもコールセンター業務のノウハウを蓄積する必要性を感じたからです。今は社員とパートさん2名の

体制ですが、今年度末には10~20名規模に、再来年はさらに増やしていく計画です」。

成長戦略を描くと同時に、商工会議所の各種セミナーを活用しながら、人材の採用や教育、研修・評価制度の構築にも取り組んでいる木村さん。ものづくり、仕組みづくり、人づくりと、新たなステージに向けて挑戦を続けています。



有限会社久松

(本社)

〒811-2304 糟屋郡粕屋町大字仲原2839-7

TEL 092-622-6355

FAX 092-621-9002

(博多オフィス)

〒812-0012 福岡市博多区博多駅中央街5-14-7F

TEL 092-260-1313

FAX 092-260-1880

<http://hisamatsucorp.jp/>

IT活用による 生産性アップの実現を支援します！

少子高齢化、生産年齢人口が減少傾向にあるなか、中小企業は人手不足、売上減少等に直面しており、生産性の向上が喫緊の課題となっています。

福岡商工会議所では、今年度の重点強化項目として

IT活用による生産性向上支援を掲げ、クラウドサービスの活用による、会計業務や売上管理、勤怠管理などバックオフィス業務をはじめ、業務全般のIT化支援を行い、中小企業の持続的発展の実現に取り組みます。

1 IT活用による人手不足の解消 と売上アップの実現

人手不足や売上アップなど、中小企業が抱える悩みに対し、ITを活用することで悩みの解決に取り組みます。

■中小企業の悩み① 深刻化する人手不足

慢性的な人手不足の企業も多く、経営者や従業員の負担は増すばかり。

→人手不足の解消

手作業を自動化することで人手不足を解消し、少ない人数でも対応できる業務体制を構築する。

■中小企業の悩み② 本業に専念できない

経理などのバックオフィス業務に多くの時間がとられるため、本業（ビジネスの拡大に繋がる活動）に集中できない。

→無駄な時間と手間を無くし、本業に集中

ITを活用し、バックオフィス業務を効率化することで、その分、新たな販路開拓や新規事業の立ち上げなど、ビジネスの拡大に繋がる活動に注力することができる。

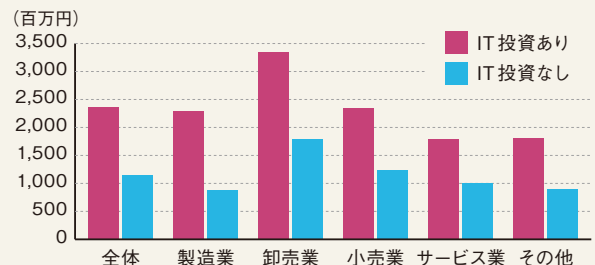
■中小企業の悩み③ 経営状況が見えない

売上などの経営情報をリアルタイムに把握できないため、迅速な経営判断が困難。また、先を見据えた戦略も立てられない。

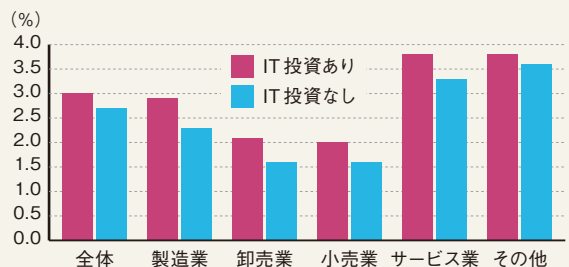
→経営状況の見える化

売上や資金繰り、受発注・在庫情報などの経営情報をリアルタイムに把握することができるため、「経営の見える化」やPDCA管理を可能にし、経営戦略へ活かすことができる。

■ IT投資有無別の企業の売上高



■ IT投資有無別の企業の売上高経常利益率



資料：中小企業庁委託「中小企業の成長と投資行動に関するアンケート調査」
(2015年12月、株式会社データバンク)

**IT投資を積極的に行う
中小企業の方が、「売上高」、
「売上高経常利益率」共に高い**

2 業務のIT化には「クラウドサービス」が効果的

IT導入・活用には、「ITに詳しい人材がない」、「導入コストが高い」、「費用対効果が分からない」、など様々な疑問・課題があります。

その解決には「クラウドサービス」の導入が効果的です。クラウドサービスには、「会計業務」をはじめ、「売上管理」、「勤怠管理」など様々なサービスがあります。**組み合わせ**て利用することで、**一層、業務効率の向上に繋げることができます。**



複数のクラウドサービス活用による業務効率化(クラウドサービスの例)

3 クラウドサービス導入事例のご紹介

福岡を拠点に、中小企業のバックオフィス業務のクラウド化による生産性アップ支援に取り組んでいる株式会社クラウドコンサルティング代表取締役COOの高島卓也氏に、クラウドサービスの導入事例をご紹介します。

■クラウドサービスとは……



データを自分のPCや携帯端末などではなく、インターネット上に保存するサービスのことです。インターネットがつながるデバイス(スマートフォン、タブレット端末)からクラウドの中にあるデータを閲覧、編集、アップロードすることができます。

■クラウドサービスのメリット

- 👉 初期コスト、ランニングコストが安価**
システム等を所有する必要がないので、初期投資を抑え、毎月の使用料のみで利用できます。
- 👉 初期設定が容易**
専門性の高いIT人材を採用する必要がありません。
- 👉 いつでもどこでも仕事ができる**
PCがなくても、タブレット端末等で操作・確認ができるため、時間と場所を選びません。
- 👉 セキュリティやデータ管理の信頼性が高い**
クラウドのセキュリティは大企業並みのものがほとんど。自社のPC内で管理するよりも安心な場合もあります。

私をご紹介します！



株式会社クラウドコンサルティング
代表取締役COO 高島卓也氏

【略歴】九州最大の会計事務所「税理士法人アップパートナーズ」での経験、その後務めた事業再生のコンサル企業での経験を活かし、中小企業の業務効率化や創業におけるITやクラウドサービスツールの活用支援に特化し、経営のアドバイスを行う。
また、地方創生に取り組むSNS活用、クラウド活用の専門家としても知られ、各地行政や会計事務所・企業より相談、登壇の依頼を受け講演活動をしている。

導入支援先 株式会社OKK FOODS 様

〈事業内容〉

福岡県糸島市。キムチ工房、キムチの販売及び40年間続く焼肉・韓国料理店『鳥飛里(オビリ)』を展開。糸島産の野菜を使用した無添加で手作りのキムチは、地元の産直マーケット『伊都菜彩』や地場産品の通販サイト『よかもん市場』でも取り扱われている。



【導入クラウドサービス】

会計業務

売上管理

勤怠管理

給与計算

【導入支援期間】

6か月

(次ページへ続く)

【導入前の状況・課題】

オーナーは売上を伸ばすために営業活動に専念、SNSの活用や店舗の改善に取り組みたいが、キムチの直売所、焼肉店、イベント出店、ネット販売、卸先への販売、委託販売など複数の売上部門を持ち、管理が非常に煩雑であり集計作業も大変時間がかかり全く取り組める状況ではなかった。会計業務や売上管理、勤怠管理、給与計算などバックオフィス業務を出来るだけ効率化し、本業に専念できる時間がほしかった。

【導入におけるポイント】

当社が導入支援を行うにあたって気をつけたことは、社員の皆さんがITが苦手だということでした。そのため、全員が関わるような勤怠のクラウド化は後回しにし、関わる人間の少ない会計周り、売上管理周りから導入を進めることで徐々にクラウドへの抵抗感を減らし、ストレスがないように導入を進めていきました。



導入後の 状況・成果

下記の通り、バックオフィス業務をクラウド化することにより、会計業務、売上管理、勤怠管理、給与計算にかかっていた作業コストを大幅に削減！オーナーは現場にいなくてもお店の状況が把握できるようになり、営業や広報に専念することが可能に。

また、リアルタイムに財務状況や資金繰りなど、数字が把握できることで適時適切な経営判断も可能となった。

取引先・売上の増加、新規店舗出店が実現された！

【バックオフィス業務のクラウド化】

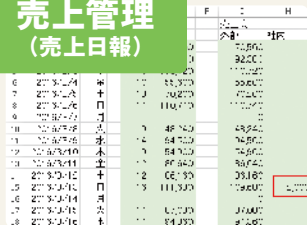
会計業務 (帳簿付け)



クラウド会計で解決！

- ・手入力や手書きの記帳作業が大幅に減る！
- ・ほぼ自動で会計業務が終了
- ・いつでもどこでも経営状況の把握が可能に！

売上管理 (売上日報)



タブレットレジで解決！

- ・日々の売上、客数、客単価などが自動で集計されいつでも確認可能なので、売上日報の作成がいらない！
- ・リアルタイムにいつでもどこでも売れ筋商品などお店の売上状況が確認可能！

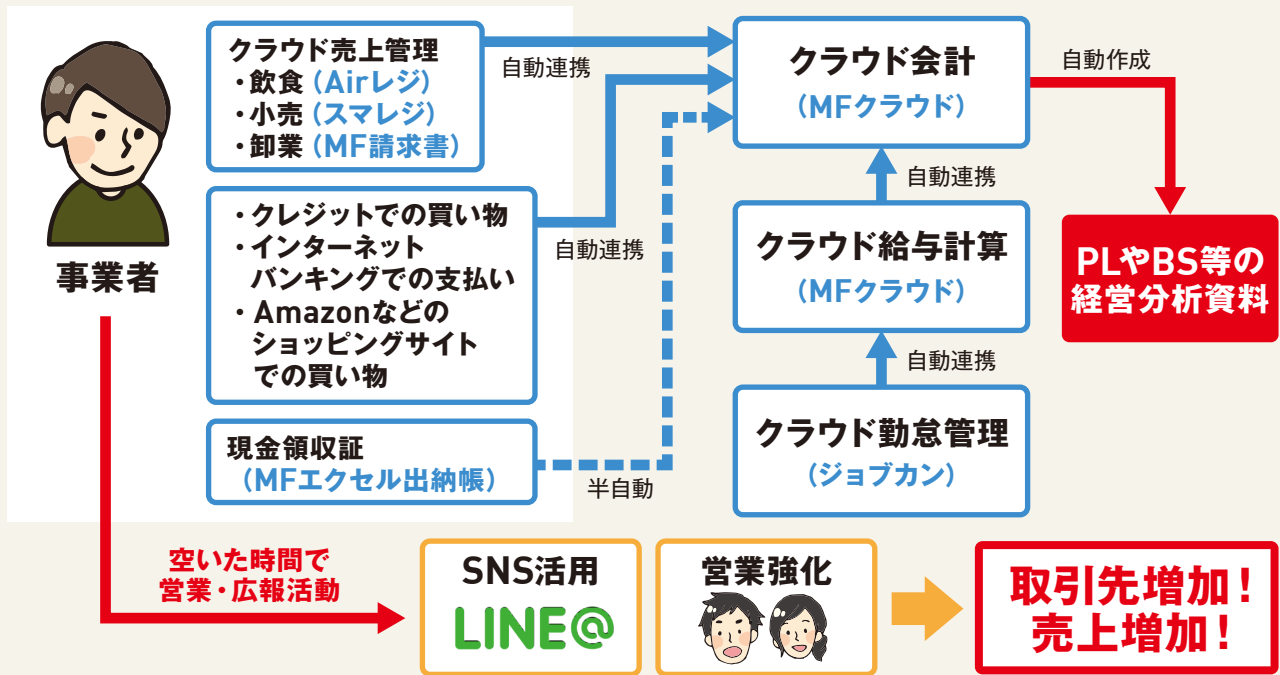
勤怠管理・ 給与計算



クラウド勤怠で解決！

- ・各スタッフの勤怠時間の集計が自動でされるので集計作業がいらなくなる！
- ・AIが自動集計するので間違いがない
- ・打刻忘れ・打刻漏れ修正がすぐに可能
- ・給与計算も勤怠データとの連携により自動計算！

【導入事例の全体図】



会員限定特別割引サービスのご案内

A、Bプランについて
年間利用料金(12か月)で
14か月のご利用ができます

(株)マネーフォワードが提供する「MFクラウド会計・確定申告」など「MFクラウドシリーズ」を会員限定の利用料金特別割引にて提供いたします。皆様の会計業務をはじめ、バックオフィス業務の生産性向上にお役立てください。

※A、Bプランの2か月分の利用料無料クーポンは、利用開始より13か月、14か月目に利用可能です。

特別割引サービスについてのお問い合わせ
福岡商工会議所 経営相談部
経営支援グループ TEL 092-441-1146

簿記初心者でもスムーズに会計処理ができるクラウド会計ソフト

MFクラウド会計・確定申告

自動取得・自動仕訳機能で会計業務を約1/5に短縮
自動レポート機能でタイムリーな経営情報を把握

クラウド会計ソフトのひとつであるMFクラウド会計・確定申告は、金融機関やクレジットカードの明細を自動的に取得し、自動仕訳、電子帳簿の自動作成、さらに個人事業の場合、確定申告まで自動で行うことができ、会計業務を大幅に軽減します。さらに、リアルタイムで資金繰りなどの財務状況を把握できるため、「経営の見える化」の実現と、経営分析・経営戦略の策定等に役立ちます。

A: ベーシックプラン (年間契約のみ)	B: バリューパックプラン (月額契約のみ)
【会計業務に特化したプラン】	【会計業務+4つのサービス※のプラン】
新規契約時、契約更新時に 2か月分の利用料無料クーポンを発行	12か月の利用(有料課金)ごとに 2か月分の利用料無料クーポンを発行
個人 年額8,800円(税抜) 法人 年額32,780円(税抜)	個人・法人共通 月額3,900円~ (利用者数による従量課金/税抜)

※その他4つのサービス：請求書作成、経費精算、給与計算、マイナンバー収集

IT導入・活用についてのお問い合わせ

クラウドサービスの導入・活用による、業務効率化、生産性向上についてご不明な点やご検討の際は、当所にお気軽にお問い合わせください。

また、9月よりクラウドサービス導入による生産性向上の事例紹介などについて、セミナーを定期的に開催致します。詳しくは当所HP等でご案内致します。

福岡商工会議所 経営相談部
地域支援第一グループ(東・博多・南区の方) TEL 092-441-2161
地域支援第二グループ(中央・城南・早良・西区の方) TEL 092-441-2162





会場では、活気ある交流が行われた

7.26

様々な業種の会員が一堂に会し、懇親を深める

平成29度 夏の会員交流会

当所は7月26日、市内ホテルで「夏の会員交流会」を開催。同交流会は、当所会員より「会員同士の交流の機会をもっと多く作ってほしい」との要望を受け、平成26年度から開催しているもので、今回で4回目。今年度は、会員、議員、会議所役員など約400名が参加した。

開会挨拶で磯山会頭は、「是非この機会に会員相互の交流を深め、ビジネスに活かしていただきたい」と呼びかけた。会場では、冷たいドリンクと料理を楽しみながら、参加者同士で名刺交換や情報交換が活発に行われた。参加者からは、「会議所の役員、議員など、普段お会いできない方と交流が出来た」、「情報収集、人脈形成に役立った」といった声が聞かれた。

また、交流会に先立ち、落語家の三遊亭歌之介師匠をゲストに迎え、落語会を開催。約280名が参加し、参加者からは「笑いあり涙ありの話でとても面白かった」「歌之介師匠の熱演に感動した」といった声が聞かれた。



トークショーゲストの三遊亭歌之介師匠



開会の挨拶を述べる磯山会頭

8.22

地元企業への就職を目指し、250名が来場

会社合同説明会

当所は8月22日、アクロス福岡で今年度3回目となる「会社合同説明会」を開催。2018年3月卒業の学生を中心に250名が来場した。

本説明会は、地元中小企業の人材確保と地域における就業促進を図ることを目的として毎年開催している。今回は福岡市内を中心に県内および各方面から延べ66社が出展。

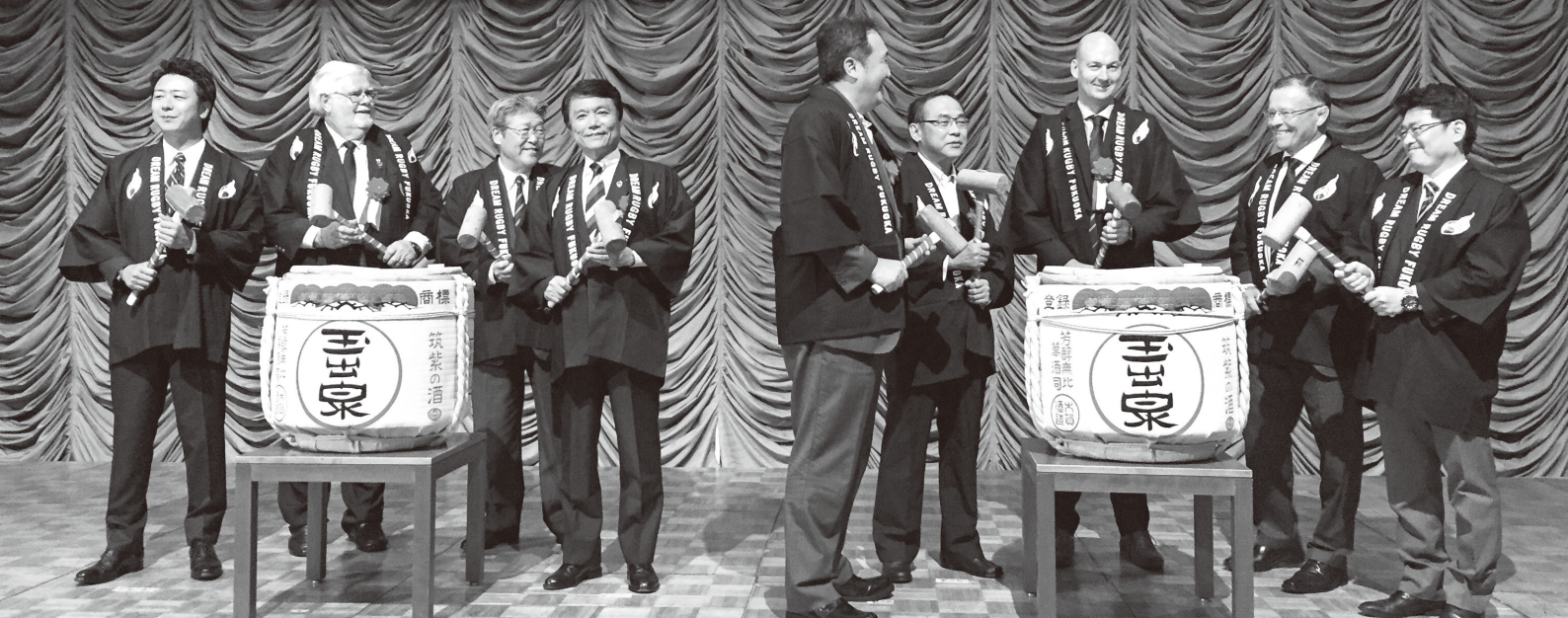
出展企業の採用担当者からは、「会社説明会に参加する学生を数名確保できた」といった声が聞かれた。

新規学卒者の採用活動は学生優位の状況が続いており、企業にとっ

ては「採用氷河期」の様相を呈している。出展企業のアンケートでは、「内定辞退が続出しており、内定者のフォローが課題となっている」「自社が求職者に認知されておらず、募集に苦戦している」「自社業種を志望する学生の減少により、他社との採用獲得競争が昨年度以上に激化している」といった声が聞かれ、採用活動に苦慮している現状が伺えた。



出展企業の説明に対し熱心に耳を傾ける学生たち



(8/1) マイク・ドノバン会長(左から2番目)と関係者一同

8.1.5

オールブラックスのキャンプ 福岡招致実現を目指し オークランド市協会へ協力要請!

ラグビーNZオークランド代表ウェルカムパーティー
福岡市・NZオークランド市姉妹都市締結30周年記念親善試合
(ドリームラグビー福岡)

8月1日、「Dream Rugby 福岡実行委員会」が主催するラグビーNZオークランド代表ウェルカムパーティーが開催された。当委員会副会長である礪山会頭ほか約200名が参加し、大濠花火大会を背景とした歓迎で会場は大いに盛り上がった。

パーティーで礪山会頭は、オールブラックス福岡招致委員会会長として、オークランドラグビー協会マイク・ドノバン会長に、他の都市に引けを取らない福岡市のラグビー環境の魅力や、福岡市民のホスピタリティが国内外から高い評価を得ていること、ラグビーに対する市民の熱意等を伝え、オールブラックスの事前キャンプ福岡招致について協力を要請した。

また、8月5日には、福岡市・NZオークランド市姉妹都市締結30周年記念親善試合(宗像サンクスブルースvsオークランド代表)が開催された。会場には、10,800人の



(8/1) ピーター・ケル公使(右から2番目)と関係者一同



(8/5) 会場には約10,800人が駆け付けた

観客が集まり、会場を盛り上げた。

同試合は、ラグビーワールドカップ(以下「RWC」)事前キャンプのオールブラックスの誘致実現、加えて、RWC2019日本大会に向けてラグビーの普及振興と機運醸成を目的に開催。会場で礪山会長は、駐日NZピーター・ケル公使に対し、NZラグビー協会への働きかけ支援を要請した。

8.23

3号議員を選任

第579回常議員会・第217回臨時議員総会

当所は8月23日、第579回常議員会、第217回臨時議員総会を開催した。

臨時議員総会では、当所3号議員の選任について審議し、原案通り承認された。なお、新たな議員の任期は、本年11月1日より2020年10月31日まで。

また、臨時議員総会に先立ち開催された常議員会では、当所2号議員の部会別割当数について審議し、原案通り承認された。

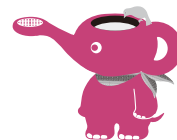
◆3号議員一覧

(任期：本年11月1日～
2020年10月31日まで 順不同)

九州電力株式会社
株式会社福岡銀行
株式会社西日本シティ銀行
西日本鉄道株式会社
西部瓦斯株式会社
株式会社九電工
九州旅客鉄道株式会社
株式会社西日本新聞社
株式会社博多大丸
コカ・コーラウエスト株式会社
株式会社新出光
株式会社エヌ・ティ・ティ・ドコモ九州支社
株式会社ベスト電器
総合メディカル株式会社
福岡地所株式会社
株式会社ビエトロ
株式会社アサヒ緑健
福岡トヨタ自動車株式会社

◆2号議員の部会別割当数

(全42人)
食料・水産 …………… 4人
建設 …………… 7人
繊維ファッション …… 2人
工業 …………… 3人
エネルギー …………… 2人
運輸・港湾・貿易 …… 2人
卸売商業 …………… 3人
小売商業 …………… 3人
観光・飲食 …………… 3人
理財 …………… 4人
情報・文化・サービス … 9人



7.28

**【海外向け】
越境ECセミナー・商談会**



海外展開におけるEコマースビジネスの説明に熱心に耳を傾ける参加者

当所は7月28日、テレビ東京コミュニケーションズ取締役の渡辺豪氏を講師に迎え、「エンタメ型 越境ECセミナー・商談会」を開催。11名が参加。

セミナーで渡辺氏は、自社が行う「越境EC」と「動画コマース」を組み合わせた実験企画の取り組みを紹介しながら、海外で商品を販売するためのPR・販売方法について説明した。終了後には、テレビ東京コミュニケーションズとアイ・オーダー主体の個別商談会、全4商談が行われた。

産業振興グループ TEL 092-441-1119

7.28

**「内定前」フォローの
戦略構築セミナー**



選考フローの再構築について検討する参加者

当所は7月28日、(株)就面代表取締役の松田剛次氏を講師に招き、『「内定前」フォローの戦略構築セミナー』を開催。19名が参加した。

本事業は新卒採用を行っている中小企業を対象に、学生の内定辞退を防ぎ、入社から定着に確実に繋げることを目的に企画。セミナーで松田氏は、「学生の心を掴む」ため、内定までにできること、そして自社の採用戦略の再構築方法について解説した。

商業・雇用支援グループ TEL 092-441-2169

8.3

**ブースディスプレイ講座
& 販路開拓セミナー**



効果的な「展示」「商談」の進め方について実践を交えて解説

当所は8月3日、「ブースディスプレイ講座&販路開拓セミナー」を開催。全2部構成で実施し、Food EXPO Kyushuの出展企業を含む、167名が参加した。

第一部では、(一社)日本POPサミット協会理事の大庭昌代氏を講師に迎え、取引に効果的な商談会や展示会、魅力ある店舗づくりについて解説。第二部では、ジェット福岡アドバイザーの吉田氏を迎え、商談成立へのスキルや、海外展開する際の注意事項等について説明した。

産業振興グループ TEL 092-441-1119

8.19・
20・26

第1回経営革新塾



自社のビジネスモデルを熟考する受講者

当所は、8月19日、20日、26日の3日間、第1回経営革新塾を開催。22名が参加した。

当塾では、経営革新制度の概要説明をはじめ、経営分析・競合分析等を行いながら、ビジネスモデルや資金計画を作成するワークを実施。受講者にとって自社の強みやこれから進むべき方向性を考える実践的な内容となった。今後は、担当講師と共に当所経営指導員が、引き続き経営革新計画の承認に向けて支援を行っていく。

経営支援グループ TEL 092-441-1146

ベネフィット・ステーション ゴールドコース

200ページに及ぶサービスメニューの
ガイドブックを毎年お一人様一冊無料配布します。



管理・事務
手続きの
手間を解消

加入人数が
少なくとも
安心な
料金設定

低コストで
充実した
福利厚生が実現

※約120万件の
メニュー

福商とベネフィット・ワンとの提携メニュー!

全国約7,170団体が導入する「ベネフィット・ステーション」のメニューを割安な福商会員特別料金でご利用いただけます。

※事業所としてサービス利用申込手続が必要です。

- 【宿泊施設】**
杉乃井ホテル
 1泊2食付2名一室
 お1人様(税込) **9,200円~**
- 【レジャー】**
グリーンランド遊園地
 おとな(高校生以上)入園券B
 通常1,600円(税込)⇒**1,000円**
- 【スポーツクラブ】**
スポーツクラブNAS
 (博多・北天神・姪浜・六本松(4月~))
 都度利用料金 **970円**
- 【エンタメ】**
映画鑑賞券 割引購入
 (例)TOHOシネマズ、ユナイテッドシネマ/シネプレックス
 通常1,800円⇒**1,300円**



ほかにも……

- 飲食店
- フィットネス
- ショッピング
- スクール・カルチャー
- リラクゼーション
- 育児・健康

ベネフィット・ステーション ゴールドコース料金表

福商会員限定の格安特別料金にてご利用いただけます!

	通常料金	福岡商工会議所会員特別料金
入会金	1~10名/21,600円 11~100名/108,000円 101~1,000名/324,000円 1,001名以上/1,080,000円	無料
基本料金/月	1,080円	1名/216円 2名/432円 3名/648円 4名/864円 5名以上/1,080円
会費/月	1~100名/1,134円 101~1,000名/1,026円 1,001名以上/918円	864円

※料金は1名ごとに加算されます。

お問い合わせ/会員組織・共済グループ TEL 092-441-1114

資料請求、詳細につきましては当所ホームページをご覧ください。



経理や記帳がよく分から
ないので、教えてほしい。



経理事務を自力で
できるようになりたい。

福岡商工会議所の

無料記帳指導

を受けてみませんか?



記帳指導員(福岡税務相談所指導員、税理士等)が**無料で記帳・税務等の指導**をいたします。

対象者

- ・福岡市内で事業を行っている**小規模事業者(個人・法人)**※
- ・**3回以上指導**を受けて頂ける方

※従業員数が「商業・サービス業(宿泊業・娯楽業は除く)は5人以下」「その他製造業等は20人以下」

申込

- ①当所ホームページより申込書をダウンロードの上、FAXでお申し込みください。
- ②お申込み後、支援開始まで2週間ほどお時間を頂きます。
- ③申込書原本は、初回指導日に、記帳指導員へ直接お渡しください。

お申し込みはこちら→ [福商](#) [記帳継続指導](#) [検索](#)

*記帳等に関するやり方等の指導を行うものです。
申告や決算の代行・具体的な金額の算出等を行うものではありません。



お問い合わせ/経営支援グループ TEL 092-441-1146



営業内容/事業所名	PR/所在地	電話番号
博多区 美容商材の企画・開発販売 (株) ASIAN ENERGY	厳格な生産基準に基づいた日本産美容原材料の企画・開発 福岡市博多区博多駅前1-12-17 オフィスニューガイア博多駅前3階	092-985-8463
飲食店 (有) ワイズダイニング	オリジナルの明太子や旬の食材を使った料理を提供するお店です 福岡市博多区博多駅前2-4-14 第二ヤマトビル1F	092-483-1955
美容鍼灸 Salon de Hariarge	美容鍼灸とエステで皆様を綺麗にするお手伝いをさせていただきます! 福岡市博多区博多駅前1-5-13-1402	092-272-4660
植物活力剤小売業 (株) エスエス商会	天然鉱石のミネラルが豊富で有機栽培に適した活力剤の富を販売中 福岡市博多区博多駅前3-21-24	092-473-1444
ソフトウェア開発・運用 (株) ユー・エス・イー 九州支社	クラウドサービスを柱に、様々なITサービスをご提供いたします 福岡市博多区住吉2-2-1 井門博多ビルイースト6階	092-271-3925
小売業 喫茶経営 Brewer's Coffee ばんぢろ	博多の町に「ばんぢろ」が復活します。ぜひお立ち寄りください 福岡市博多区上川端町4-235-2階	092-981-3335
会計処理代行 (株) オフィス大石	経理業務をお手頃価格でお受けします。仕事の悩みや相談にも対応 福岡市博多区上川端町11-1 グレイスマンション601号	092-260-7539
税務業務 中西裕二 公認会計士・税理士事務所	皆さんと一緒に考え、確かな方向性を見つけることが生きがいです 福岡市博多区冷泉町5-32 オーシャン博多ビル3階	092-282-4020
焼鳥店営業 炭火焼鳥山森	中洲で、一番安くて旨い!! 焼鳥屋です。今宵は山森へ 福岡市博多区中洲2-6-2	092-262-8401
海産物の通信販売業 日本ウェルネス研究所(株)	玄界灘の海藻「アカモク」を中心とした通信販売業 福岡市博多区網場町9-20-3階	092-686-8302
輸出入業、輸出入代理業務及び仲立業 (株) 安川商事	雑貨、化粧品、日用品の輸出を行っております 福岡市博多区千代5-1-4-51	092-710-7188
飲料水の製造、販売 プレミアムウォーター(株) 福岡支店	安心・安全にこだわり、美味しい天然水を宅配にてお届けします 福岡市博多区吉塚3-18-14	092-627-1132
OA機器(複合機・ビジネスフォン)の販売 サポートリンク(株)	オフィスのことなら全てお任せください 福岡市博多区東那珂1-19-12	092-409-9714
中央区 空調設備工事 (株) ユニアシスト	空調設備工事は「ユニアシスト」にお任せください 福岡市中央区渡辺通4-4-19-201	092-741-6880
法律事務所 弁護士法人 黒木・内田法律事務所	常に誠実に、質の高いリーガルサービスを提供しています 福岡市中央区渡辺通4-9-20 渡辺地所福岡駅前ビル4階	092-752-7878
社会保険労務士業 グレースアップ社会保険労務士事務所	助成金活用と人事リスクに関するご相談、お気軽にどうぞ! 福岡市中央区大宮2-6-11 第14泰平ビル4階-4	092-406-4300
法律事務所 藤井・高田法律事務所	お気軽にご相談ください 福岡市中央区天神3-11-1 天神武藤ビル2階	092-791-7205
公認会計士・税理士事務所 川野・中間公認会計士事務所	医療・不動産・相続を専門とする公認会計士事務所です 福岡市中央区大名1-9-27 第1西部ビル605号	092-791-3623
飲食店 うまかもん市場 ひなた屋	日本酒と地魚のうまい店 福岡市中央区大名2-11-17 ロングアベニュー大名2階	092-781-1331
飲食店 (株) SRグループホールディングス	今泉・糸島・新宿にHona Cafeというハワイアンカフェを営業しています 福岡市中央区今泉1-13-11 カルティス天神南2階	092-711-0066
飲食店 トラットリア デル チェーロ	イタリア各地の郷土料理を中心に豊富なメニューをご用意しております 福岡市中央区薬院1-11-7 SビルII2階	092-714-0975
税理士業 大空啓三税理士事務所	資金調達支援、事業承継対策など会計税務面からサポートします 福岡市中央区舞鶴2-4-26-701	092-707-3327
不動産の仲介業務 (株) 舞鶴不動産	相続・不動産のことなら舞鶴不動産へお任せください 福岡市中央区舞鶴3-2-35-2階	092-753-6193
ホームページ制作 シンス(株)	ホームページ作成。御社のWeb戦略を全力でサポートします! 福岡市中央区大手門3-4-3 東ビル201	092-406-8630
二輪車販売修理 江口商会	スクーターのことなら何でもおまかせ。天神に一番近いスクーター専門店 福岡市中央区港2-7-31	092-751-1507
飲食店 (株) 賦句珈琲	スペシャルティコーヒーを中心とした自家焙煎豆を提供しています 福岡市中央区谷1-12-30	092-406-7745
防犯カメラ販売 マックスガレージ	日常防犯から防犯カメラ工事まで店舗にてワンストップ対応いたします! 福岡市中央区赤坂1-13-38 丸喜ビル2階	092-725-6041
南区 カウンセリング 花という	経営者、リーダーのストレスケア、心と体の健康をサポートします 福岡市南区塩原3-6-4-209	090-2089-6661

お知り合いの方をご紹介します!

福岡商工会議所では会員増強に取り組んでいます!!



	営業内容/事業所名	PR/所在地	電話番号
南区	司法書士事務所 永田修一司法書士事務所	地域の皆様に身近に感じて頂けるような司法書士を目指します! 福岡市南区高宮1-6-2 アルペロープ平尾601号	092-707-2133
	清掃業 アイエムサービス(株)	高い所の問題解決いたします 福岡市南区柏原4-27-21	092-408-9780
	トライクレンタル イージーレンタル 福岡野間店	普通免許で誰でも簡単に乗れるトライクのレンタル 福岡市南区野間4-3-28	092-511-6788
早良区	美容室 ビーヘア	髪と頭皮に優しい施術。B-hairは髪とケアにこだわったサロンです 福岡市南区大橋1-25-16 ドリーム大橋1階	092-542-2281
	旅行業 旅の輪九州(株)	団体旅行、慰安旅行、研修旅行、海外旅行の企画手配をいたします 福岡市早良区西新7-1-57 田村ビル1階	092-707-7577
	ステーキハウス ムッシュさかい	牛ミンチ100%のハンバーグとステーキの専門店です 福岡市早良区田村7-2-3	092-922-5955
城南区	経営企画及び財務体質の改善に係るアドバイス業務 NYF経営コンサルタント事務所	金融側から見た、経営・財務・労務管理を皆様とともに考えます 福岡市城南区南片江1-30-25	092-212-0421
西区	人事労務コンサルタント ネクストナレッジ(同)	中小企業の発展を人事の側面からサポートいたします 福岡市西区姪浜駅南1-8-5-611	092-894-6410
	糟屋郡	自動車販売 明吉自工	お車のことなら、なんでもご相談ください 糟屋郡粕屋町大隈449-1
春日市	知財・経営コンサルティング 本多知財総合事務所	知財を軸にした事業を誠実に応援。料金プランも多彩 春日市春日公園8-23-2-301	092-582-1610
鞍手郡	工場業務改善アドバイス にしやん	地元中小企業の「工場改善」ならお任せください 鞍手郡鞍手町中山2768-214	0949-42-7181
	大坂府	靴の製造・卸・販売 (株)ロカシュー	靴のことなら、なんなりと! 大阪府大阪市西区北堀江1-1-23 養田ビル3階

	営業内容/事業所名
東区	宅地建物取引業 (株)優プランニング
博多区	健康食品の企画及び製造・販売 (株)ピーアンドビー 福岡営業所
	社会保障、社会保険の普及・啓発 (株)社会保険出版社 九州支局
博多区	システム開発技術支援サービス NEXTシステムズ(株)
	ソフトウェアを中心としたソリューションサービス (株)エステーシー・エンジニアリング
博多区	エンジニアリング事業：プラント建設・操業 新日鉄住金エンジニアリング(株)九州支社
	バイオリン属の製作・修理販売 中嶋弦楽器工房
博多区	情報記録物(書類・磁気媒体)の保管業務 (株)ワンピシャーカイズ 九州支店
	各種材料試験機の製造、修理、校正 (株)松下製作所
博多区	土木工事・とび土木工事 安田建設(株)
	飲食業 回転寿司 (有)大河
博多区	美容・健康食品の輸出 クレイオス(株)

	営業内容/事業所名
博多区	測量 (株)カナン・ジオリサーチ 福岡支店
	型枠工事業 一木組
中央区	各種薬剤、農薬等製造販売 (株)サンエイム
	土木コンサルタント (株)創和技研
博多区	飲食業 (同)TAKETWO
	小売業 (同)Bridge The Style
博多区	オンラインショップ構築ASP事業 GMOメイクショップ(株)福岡支社
	高卒生による指導(本科生コース) (株)明峰学院
博多区	国内外の洋服・小物のセレクト販売 Roadic
	イベント制作、企画 (株)クロスライン
博多区	飲食店 紀の国家
	イラスト・漫画制作、管理 (有)アトリエ山口

	営業内容/事業所名
中央区	税理士事務所 宮下知子税理士事務所
	不動産鑑定評価 都市経済研究所
南区	障害福祉サービス・放課後等デイサービスの運営 (株)グロウ
	医療(診療所) やまもとこどもの診療所
南区	美容室経営 hair make Bridge
	不動産管理 (株)ティティエム
西区	自動車整備 pit FUSION
	木造建設基礎工事 (株)脇山基礎産業
筑紫郡	建築設備業 空輝工業(株)
	健康・スポーツ・美容用品販売(小売) ファイテンショップ ゆめタウン筑紫野
大野城市	防犯設備業 (株)SR防犯設備事務所
	ベビー・子供服、雑貨、企画・生産・販売 (株)フィクスラボ



専門家に聞く

税務Q&A

九州北部税理士会 福岡支部 調査研究委員会
南立 清治
ホームページ <http://www.kyuhokuzei-fukuoka.jp/>

役員報酬(定期同額給与)の改定

Q

当社は、9月決算法人で毎年11月に開催の定時株主総会において役員報酬の改定(年1回)を行っていますが、新年度の役員報酬の改定については、諸般の事情により事業年度開始の10月分より改定を行う予定です。改定の時期が継続していませんが、法人税法上問題はなんでしょうか。



A

事業年度開始から3ヶ月以内の役員報酬の改定(通常改定)であれば、法人税法上、継続して每期所定の時期に改定する必要はないので、問題はありません。

1. 定期同額給与

平成19年4月より、法人税法においては、法人が役員に対して支給する給与^(注1)の額のうち定期同額給与、事前確定届出給与又は利益連動給与のいずれにも該当しないものの額は損金の額に算入されません。

このうち、定期同額給与とは、その事業年度の毎月の支給額が同額であるものをいいますが、事業年度中の改定については、次のようなケースを定期同額給与として規定しています。

2. 法人税法上損金算入となる定期同額給与の改定

①通常改定

通常改定とは、事業年度開始から3ヶ月以内^(注2)の役

員報酬の改定をいいます。例えば、9月決算法人で月50万円の取締役Aに対する役員報酬を11月の定時株主総会で月70万円へ増額改定支給し、事業年度末又は翌期首3ヶ月以内の改定前までこの改定額を支給すれば定期同額給与となりますが、定時株主総会では改定せず、6ヶ月後の4月から月70万円と改定した場合は、改定前の月50万円までが定期同額給与となり、4月から期末までの月20万円増額の6ヶ月分120万円が損金不算入となります。(この4月の改定が次の②か③に該当する場合は、損金不算入額はありません。)

②特段の事情があると認められる場合の通常改定

例えば、法人の役員報酬がその親会社の役員報酬の額を参酌して決定されるなどの常況にあるため、その親会社の定時株主総会の終了後に改定するなど、恣意性の介入する余地がないその法人の意思では操作できないようなやむをえない事情による改定は、事業年度開始から3ヶ月後であっても継続して每期所定の時期に改定することを条件として認められています。

③臨時改定事由、業績悪化改定事由による改定

①②以外でも、法人の役員の職制上の地位の変更、その役員の職務の内容の重大な変更等^(注3)、法人の経営の状況が著しく悪化したことその他これに類する理由等による改定は、認められています。

役員報酬の改定等に関しては、注意を要する点が多々ありますので、事前に税理士へ相談されてください。

※注1 不相当に高額な部分の金額は、損金の額に算入されません。退職給与、使用人兼務役員の使用人分給与等は、除かれます。

※注2 事業年度開始から3ヶ月以内の改定となった理由としては、役員報酬の支給額を定める時期が一般的に定時株主総会の時であること、事業年度後半などの改定を許容すると利益調整の余地が生ずることなどが挙げられています。なお、この3ヶ月ルールについては延長される可能性があり注意を要します。

※注3 役員が病気で入院したことにより当初予定されていた職務の執行が一部できないこととなった場合を含む。

福岡商工会議所

人材確保

相談窓口のご案内



お申し込み・お問い合わせ／商業・雇用支援グループ TEL 092-441-2169

相談無料・秘密厳守

事前予約

当所では、人材確保に関する相談全般に対して、実務経験豊富な“キャリアコンサルタント”が相談を受け、自社の課題に対する解決策をご提案いたします。専門家が親身になって相談をお受けいたしますので是非ご利用ください。

※貴社への専門家派遣も承ります。(1社1回限り)

■窓口開設日

原則 毎月第三木曜日

(相談時間／1社1時間程度)

■場所：福岡商工会議所 2階

■内容：専門家(キャリアコンサルタント)が人材確保に関する相談に応じ、アドバイス等を通じて課題解決を図ります。

■利用方法：事前予約制(先着5社)

※ご相談内容を下記担当者までお伝えの上、ご予約をお願いいたします。

専門家

株式会社就面 代表取締役 松田 剛次氏

(専門家指導の効果(お客様の声))

●既存の視点や手法を少し変えただけで、大きな求人効果につながった ●新入社員研修の中身を変え、社員のモチベーションが上がった ●部下に対する上司の接し方を変え、人材の定着が良くなった 等



(ご利用に際して)

※本窓口は、人材を直接ご紹介するものではありません。

※臨時にお休みをいただくことがあります。

(11月の窓口はお休みとさせていただきます。)

※ご予約のキャンセル等は、事前にご連絡くださいますようお願い申し上げます。

※その他、ご不明な点は下記担当までお願いいたします。

起業家向け

登録説明会開催のお知らせ

既存事業を引継ぐメリットを活かして、あなたの起業の夢をかなえてみませんか？

「後継者人材バンク登録説明会」では、事業を引継いで起業するという新たな創業スタイルとはどのようなものか、実際の事例をご紹介しながら登録手続きについてもご説明いたします。

起業を考えている方、将来独立したいと思っている方、または既存事業を引継ぐという起業に関心のある方など、お気軽にご参加ください。

平成29年 10/21(土) 13:30~14:30

福岡商工会議所 地下1階 B1-a 会議室

お電話、またはFAX、メールにてお申し込みください。

※お申し込みフォームは下記ホームページから入手できます。

また別途個別相談も受け付けておりますので、お気軽にご相談ください。

お問い合わせ／福岡県事業引継ぎ支援センター TEL 092-441-6922

(福岡市博多区博多駅前2-9-28 福岡商工会議所ビル7F) URL: <http://www.f-hikitsugi.com>



ニセ電話詐欺の被害防止について

ふっけい君のアドバイス

もしもし、警察ですか。
役所や銀行の人から電話があり、「**還付金を受け取るためATMに行くように**」と言われたのですが本当でしょうか。



落ち着いてください。
ATMで還付金は受け取れません。
それは福岡県内で多発しているニセ電話詐欺です。

ニセ電話詐欺だったんですね。
相談して安心しました。
このような詐欺の被害は多いのですか？



平成29年6月末時点で、被害認知件数305件、被害額約5億円で、昨年1年間の被害額に迫る勢いで発生しており危機的な状況です。

突然の電話に驚いて、すっかり信用してしまいました。
被害に遭わないためには、どうしたらよいのですか？



電話でお金が出たら、まず詐欺を疑い、必ず家族や警察に相談してください。
**電話でお金は全て詐欺
すぐに相談・110番！**
この言葉を覚えておいてください。

ニセ電話詐欺の被害防止にご協力を！

だまされている方への声掛けを！

- 携帯電話を使用しながらATMを操作している高齢の方はニセ電話詐欺でだまされている可能性があります。
- 勇気を持って声を掛けていただき、被害防止にご協力ください。

県民の皆様のお声掛けにより462件、
約4億円の被害を防止できました。(平成29年6月末)

家族から被害者を出さない取り組みを！

- 家族間で注意を呼びかけ、合言葉を決めておく等、ニセ電話詐欺から家族を守りましょう。

ニセ電話被害防止に有効な電話機がある！

犯人に対する警告や着信拒否機能などが付いた電話機が被害防止に有効です。
家電販売店で取り扱っていますので購入を検討してみてください。



ニセ電話詐欺に効果あり

詳しくは、福岡県警察のホームページ内「ニセ電話詐欺対策」をご確認いただくか、下記連絡先にお問い合わせください。

お問い合わせ

福岡県警察本部生活安全総務課
TEL 092-641-4141

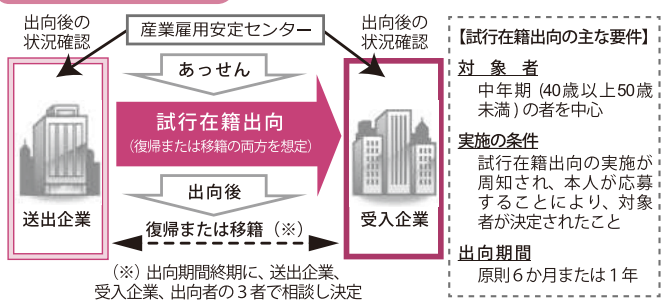


PR

「試行在籍出向プログラム」の実施

中高年人材に対するキャリア形成に資する支援制度として、出向制度を活用し、試用就業の機能を持ったミドル層のインターンシップ等を支援する制度の構築が考えられる中、試行在籍出向プログラム（平成28年4月1日～平成30年3月31日）を実施します。

試行在籍出向の実施



高齢退職予定者キャリア人材バンク事業

生涯現役社会の実現に向けて、高齢退職予定者等のキャリア等の情報を登録し、その能力の活用を希望する事業主に紹介することにより、高齢者の就業を支援します。

キャリア人材バンク登録者情報

自らの能力・経験を生かし、66歳以降も働くことを希望する以下の方が対象です。

	事業主経由登録の方	一般登録の方
対象者	60歳から65歳の在職者で雇用確保措置終了前の方 ※登録は雇用確保措置終了前の2年以内になります 雇用確保措置終了後に66歳以降も働くことを希望する方	60歳から65歳の誕生日までの、在職者および離職者 66歳以降も働くことを希望する方
登録方法	事業主経由の登録	個人での登録 ※基本はご来所の上、登録していただきます

※本事業の離職者とは、離職後1年以内の者をいう

※雇用確保措置とは高齢者雇用確保措置のことを指します

お問い合わせ



公益財団法人産業雇用安定センター <http://www.sangyokoyo.or.jp/>

福岡事務所 〒812-0011 福岡市博多区博多駅前2-1-1 福岡朝日ビル6F

TEL: 092-475-6295

北九州駐在事務所 〒802-0004 北九州市小倉北区鍛冶町1-10-10 大同生命北九州ビル7F

TEL: 093-531-7806

<p>「ふくおか灯(あかり)のパートナー」 企業募集のお知らせ</p>	<p>福岡市合同会社説明会の 出展企業募集</p>	<p>【女性の活躍推進】 実務専門家を派遣します</p>
<p>安全安心なまちづくりに必要不可欠な道路照明灯を見守っていただける企業様を募集しています!!</p> <p>▶応募資格 法人又は団体や個人商店</p> <p>▶パートナーの役割</p> <ul style="list-style-type: none"> ・協定した道路照明灯の見守り ・年間1基2万円のパートナー料 <p>▶パートナーのメリット</p> <ul style="list-style-type: none"> ・地域貢献活躍の場 ・照明灯に企業名を表示 ・市ホームページに企業名を表示 <p>▶応募期間 随時受付</p> <p>【お申し込み・お問い合わせ】 福岡市 道路下水道局 道路維持課 TEL 092-711-4488 E-mail : doroji.RSB@city.fukuoka.lg.jp</p>	<p>福岡市は、11月30日(木)にアクロス福岡で開催する2018年3月卒業予定の学生や中途就職希望者向け「福岡市合同会社説明会」の出展企業を募集します。</p> <p>▶企業数 60社(申込多数の場合は抽選)</p> <p>▶申込受付期間 9月11日(月)～10月13日(金)</p> <p>※福岡都市圏に本社を有する企業に限りです。資格要件、申込方法など詳細は、下記にお問い合わせいただくか、ホームページ(「福岡市合同会社説明会」で検索)をご確認ください。</p> <p>【お問い合わせ】 (株)ユニバースクリエイト 福岡市合同会社説明会 運営事務局 TEL 092-725-2900</p> 	<p>福岡県では、実務専門家をコンサルタントとして企業に派遣し、女性の活躍推進に向けた観点から、当該企業の課題解決を支援します!</p> <p>▶対象 県内に事業所を有する企業(従業員数が300人以下)</p> <p>▶派遣期間 平成30年3月末日まで</p> <p>▶派遣回数 1企業あたり3回まで</p> <p>▶費用 無料</p> <p>※詳細につきましては、下記ホームページを御覧ください。</p> <p>【お問い合わせ】 福岡県男女共同参画推進課 女性活躍推進室 TEL 092-643-3399 http://www.pref.fukuoka.lg.jp/contents/h29consultant-haken.html</p> 

PR **個別指導 京進スクールワン**
学習塾経営フランチャイズ
加盟パートナー企業募集!!

株式会社 京進は

★創業42年

★全世界に404教場

★30,000名の生徒が通う
(※グループ合計)
京都の総合教育企業です。



安心安全、地域貢献のできるフランチャイズ事業で開業しませんか?

9月28日(木) 11:00~17:00
フランチャイズ比較フェア@福岡

フランチャイズ説明会 京進

アクロス福岡
福岡市中央区天神1-1-1



©ACROS Fukuoka

京進HPより
事前予約のうえ当日
お越し頂きました方は
クオカード1000円進呈!

1 弊社は少子化にあった
ビジネスモデル
**生徒数20名が
損益分岐点**

2 初期投資額は
約1,000万円
他の業種より安価で
開業できます!

3 加盟店の7割が
未経験からの開業
「7つの安心サポートパック」で
未経験でも成功へと導きます!

4 東京大学教授監修
脳科学に基づく学習法
「リーディングメソッド」
が成功の秘訣。

個別指導 小1~高3
京進スクールワン

日本フランチャイズチェーン協会正会員

◎全国各地で本部スタッフが直接ご相談に乗ります。

お問合せ先 ▶ **株式会社 京進 フランチャイズ事業部**
レツゴ ールワン 受付時間 /
0120-025-491 11:00~19:00(日・祝除く)

学習塾経営 京進

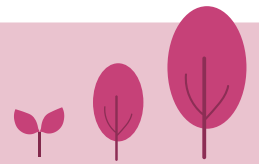




4月号よりリニューアル!!
項目がふえました!!

福岡の統計

平成29年7月(2017.7)



対前年同月比(▲減)			
世帯数(※1)	791,553 世帯	1.8	福岡市統計調査課
人口(※1)	1,565,857 人	0.9	
NEW 消費者物価指数(福岡市)(※2)	100.7	0.4	総務省「消費者物価指数」(平成27年=100)
NEW 消費者物価指数(全国)(※2)	100.2	0.4	
NEW 1世帯1か月間の消費支出(全国)(※2)	268,802 円	2.8	総務省統計局「家計調査報告」
新車販売台数	11,376 台	▲1.0	福岡県自動車販売店協会(福岡県内登録車)
百貨店 売上高	19,691 百万円	▲1.0	日本百貨店協会(市内4店)
// 売場面積	174,686 ㎡	0.0	
公共工 件 数	819 件	6.0	西日本建設業保証福岡支店(福岡県内)
// 請負高	42,403 百万円	5.8	
新設住宅着工数(※2)	1,398 戸	▲33.1	福岡市建築指導課
預金残高	22,538,402 百万円	4.4	福岡銀行協会(一部福岡市外を含む)
貸出金残高	14,942,043 百万円	5.3	
信用保証 件 数	1,176 件	▲5.5	福岡県信用保証協会(福岡市および近郊)
// 保証高	13,564 百万円	▲4.1	
福岡商工会議所 融資斡旋件数	30 件	57.9	当所経営支援グループ
// 額	183 百万円	44.1	
企業倒産 件 数	16 件	▲44.8	帝国データバンク福岡支店(福岡県内1,000万円以上)
// 負債額	776 百万円	▲79.4	

対前年同月比(▲減)			
NEW 有効求人倍率(福岡県)	1.5 倍	13.6	
NEW 有効求人数(福岡県)	116,601 人	8.6	福岡労働局「雇用失業情勢」
NEW 有効求職者(福岡県)	85,477 人	▲3.8	
NEW 完全失業数(全国)	192 人	▲8.6	
NEW 福岡都市高速道路通行台数	— 台	—	福岡北九州高速道路公社(日平均による前年同月比)
博多駅乗降人員 在来線(※2)	7,463,649 人	2.4	JR九州
// 新幹線	1,380,790 人	4.7	JR西日本
地下鉄博多駅 乗降人員(※2)	4,602,804 人	3.4	
// 天神駅 // (※2)	4,224,611 人	2.3	福岡市交通局
// 天神南駅 // (※2)	849,951 人	2.2	
西鉄福岡天神駅乗降人員	4,203,534 人	1.1	西日本鉄道
福岡空港乗降客数 国内線(※2)	1,364,011 人	6.5	国土交通省福岡空港事務所
NEW // 国際線(※2)	470,171 人	40.1	
NEW 外国貿易 輸出(九州経済圏)	7,637 億円	23.8	門司税関
NEW // 輸入(九州経済圏)	5,264 億円	16.3	
NEW 博多港入港船舶(外航・内航合計)(※3)	— 隻	—	福岡市港湾空港局
NEW 博多港船舶乗降人員(外航・内航合計)(※3)	— 人	—	
旅券発行総数	14,561 人	▲1.8	福岡バスポートセンター(福岡県内)
NEW 訪日外客数(全国)	2,681,500 人	16.8	日本政府観光局(JNTO)
NEW 九州 入国外国人(14条上陸含む)(※3)	379,392 人	40.3	法務省「出入国管理統計」より九州観光推進機構にて集計
NEW 福岡県 延べ宿泊者数(外国人+日本人)(※3)	1,245,970 人	5.7	観光庁「宿泊旅行統計調査」より九州観光推進機構にて集計

*各数字は当月末現在。ただし、(※1)は翌月1日現在、(※2)は前月末、(※3)は前々月末の数字。
*「-」については、次号に掲載予定。
*「訪日外客数」と「九州 入国外国人」の算出方法は異なる。

福岡商工会議所の 行事予定 calendar 2017.9/10 - 10/9

月日曜	件名	開始	場所
9 13 水	平成29年度 広報担当者交流会	17:00	天神スカイホール
	【福商実務研修講座】若手社員ステップアップ講座	10:00	当所会議室
14 木	【福商実務研修講座】実践! 接遇・ビジネスマナー講座	10:00	当所会議室
15 金	【福商ビジネス倶楽部】9月例会 マインドフルネスで心と身体を整える	講演会 18:30 交流会 20:00	当所会議室
	【福商リスクマネジメントセミナー】企業に求められる労働環境整備とリスク対策	14:00	当所会議室
16 土	第23回 メンタルヘルス・マネジメント検定試験 II 種(ラインケアコース) 対策講座	10:00	当所会議室
17 日	熊本地震復興支援事業 アピバ福岡対口アッソ熊本観戦ツアー	19:00	えがお健康スタジアム
21 木	ツーリズム EXPO ジャパン2017商談会(～22日)	9:30	東京ビッグサイト
	【福商実務研修講座】もやもや議論の解決策	10:00	当所会議室
26 火	EPA(経済連携協定)活用セミナー～食品 資料作成編～	14:00	当所会議室
27 水	第580回常議員会・定例記者会見	10:30	当所会議室

月日曜	件名	開始	場所
10 3 火	【福商実務研修講座】“あなたの職場のモンスター”職場の困った社員対応講座	P21 13:00	当所会議室
	Food EXPO Kyushu 2017 【BtoB: 国内外食品商談会】(～5日)	議表紙	福岡国際センター
4 水	FFC・302 with GOLDRUSH 合同展示会(～5日)	P27 10:00	GRANADA SUITE
	【福商実務研修講座】誰でもわかる決算書の見方・読み方基本講座	P21 10:00	当所会議室
5 木	第129回 福岡県商工会議所連合会 通常会員総会		八女市メモリアルホールいわい
	【福商実務研修講座】ビジネス法律知識実務セミナー	P21 10:00	当所会議室
	Food EXPO Kyushu 2017 【BtoC: 九州うまいもの大食堂】(～9日)	議表紙	天神中央公園
6 金	【福商リスクマネジメントセミナー】社員の心をつかむ福利厚生最前線	P20 14:00	当所会議室
	【海外向け商談会】MEIDI-YA SINGAPORE との個別商談会	P23 9:30	当所会議室

*この行事予定は平成29年9月1日現在のものです。詳しい時間・場所はお問い合わせください。

地域経済を支えている企業・事業者の皆さまへ

全国商工会議所

ビジネス総合保険制度

総合補償型



会員事業者を取り巻く様々な事業活動リスクからお守りします。

賠償補償

給排水設備からの漏水により階下テナントを水浸しにさせた。



事業活動でのトラブルで高額な損害賠償金支払いとなるケースもPL、リコール、情報漏えいのほか、施設・事業遂行の賠償も補償

自転車を使用して営業活動中に、歩行者と衝突してケガをさせた。



事業休業補償

大型台風による河川の氾濫で店舗が浸水し、休業した。



自然災害や火災による事業休業に伴う売上減少等のリスクを補償し、事業継続資金の確保

店舗で火災が発生し、休業した。



- 特長① 会員事業者を取り巻くリスクに対する補償のモレ・ダブリを解消し、一本化してご加入
- 特長② 賠償責任(PL、リコール、情報漏えい、施設・事業遂行等)リスクを総合的に補償
- 特長③ 事業休業補償により災害に遭った際の事業継続のための資金を確保
- 特長④ 全国商工会議所のスケールメリットによる割安な保険料水準
- 特長⑤ 保険会社の早期災害復旧支援により事業継続を後押し

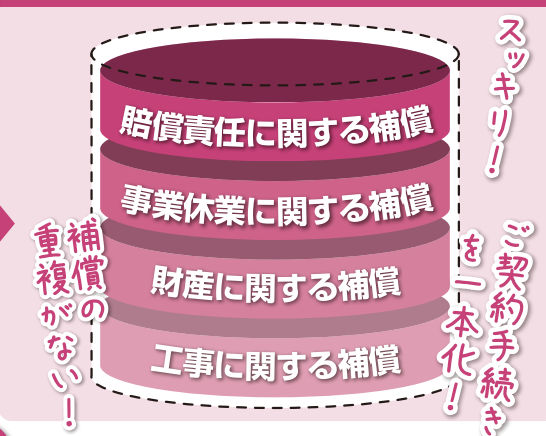
従来の保険契約



モレやダブリ大丈夫ですか?

保険の見直し、
しませんか?

全国商工会議所ビジネス総合保険制度(総合補償型)



さらに

ビジネス総合保険制度と業務災害補償プランで事業活動リスクを包括的にカバーします!

業務災害補償プランは、多様化・複雑化の傾向にある「労災事故」から会員企業と従業員をお守りします

賠償補償部分

労災賠償に備える使用者賠償責任の補償を標準セットして企業防衛に

定額補償部分

政府労災の上乗せ補償として、従業員への福利厚生に充実

業務災害補償プラン

引受保険会社

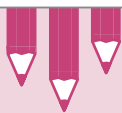
東京海上日動火災保険株式会社 / 損害保険ジャパン日本興亜株式会社

三井住友海上火災保険株式会社 / あいおいニッセイ同和損害保険株式会社

お問い合わせ / 福岡商工会議所 会員サービス部 会員組織・共済グループ

TEL 092-441-2845 FAX 092-441-2810 福岡市博多区博多駅前2-9-28





福商リスクマネジメントセミナー



有事の際にも慌てない強い会社をつくるための「福商リスクマネジメントセミナー」を開催します。
 地域を支える商工業者のみなさまの持続・成長に向け、事業を行う際に想定される様々なリスクと、それらを未然に防ぐための対応策などを学ぶことで、「危機管理」に対する意識が高まり、「事前の備え」と「早めの対応」を十分に行うことができるようになります。
 この機会に、あなたの会社の「リスクマネジメント」を再点検してみませんか。

10月6日(金) 社員の心をつかむ福利厚生最前線 会場/407会議室

11月9日(木) 事例から学ぶBCP(仮題) 会場/403会議室

全日程共通 ■ 開始時間/14:00~(受付開始 13:30) ■ 定員/60名

※受付開始は、開催日の2か月前を予定しています。詳細につきましては、当所ホームページでご確認ください。
 ※このほかのセミナーについては、決まり次第お知らせいたします。



開催日/6月6日(火)

「儲ける・儲かる」BCP策定セミナー ~BCPを活用して企業が儲ける方策とは!??~



SOMPOリスクア
 マネジメント(株)
 首席フェロー
高橋 孝一氏

今回のセミナーでは、数々の事例を挙げながら経営に活かすBCP(事業継続計画)についてお話しいただきました。

〈講演要旨〉

BCPと聞くと、「災害時のためのもの」はたまた、「面倒」「お金がかかる」といったイメージが先行しがちですが、見方や考え方を換え、BCPをうまく経営に取り入れることで「経営革新」や「業績アップ」に繋がります。例えば、BCP策定の際に必要な企業の「基本方針」を考えることで、その会社のミッションや中核事業が明確になります。また、緊急時を想定した体制の整備を検討することで、平時においても事業の効率化を図ることができ、さらには、計画そのものを自社の強みとしてセールスを行うことも可能です。

このように考えると、BCPは防災マニュアルの延長上のもではなく、不測の事態でも事業継続を可能とするためのものであることが理解できるでしょう。

BCPは、企業の供給責任を果たすためのものであり、この供給責任こそが企業の存在意義なのです。供給責任を果たし、必要とされる企業であり続けるためにも、実効性のある、とっさの際にも従業員が動ける、分かりやすいBCPを策定し、定着させることが大切です。

当日、セミナーでは講師より次のような取り組みが紹介されました。

●岩手県のスーパーマーケット

東日本大震災発生後、店内の商品をすべて、ひとつ100円で販売。

会社の基本方針「どんな時でも商品を地域住民に売ってください」に従い粛々と商品を販売したことで、地域住民の信頼を得て地域一番店となった。

●静岡県の乾燥機メーカー

いつ大地震が起きてもおかしくない地域であることから、被災時に自力での事業継続は無理だと判断。平時からの業務提携で代替地を沖縄と旭川に求め、本社が大破しても顧客サービスを途絶えさせない体制をとっていることがセールスポイントとなり、顧客を獲得している。

●千葉県の大型テーマパーク

東日本大震災の際には、小さな子供に売り場のぬいぐるみを配布し、落下物等から頭を守ることを徹底した。

会社にマニュアルはなく、従業員が動ければ良いという考えから、基本方針を「ゲストの安心・安全はすべてやる」と定め、その方法については、従業員に一任している。

お申し込み・お問い合わせ/会員組織・共済グループ TEL 092-441-2845
 FAX 092-441-2810 URL: <http://www.fukunet.or.jp/moshimo/risk/>





各講座
 共通

申込締切：開催日の1週間前まで
 会場：当所会議室
 定員：35名(先着順) ※受講料すべて税込価格です。

NO.37 10月3日(火) 13:00~17:00 **NEW**

“あなたの職場のモンスター” 職場の困った社員対応講座

〈総務・人事・中堅社員・管理職向け〉

- 1.「職場の困った人」問題/2.タイプ別対応法/3.モンスター社員の理解と対応/4.事例検討(グループワーク) 他
 ◎受講料：会員 10,290円/一般 15,430円

合同会社オフィス・プリズム 涌井美和子氏

NO.38 10月4日(水) 10:00~17:00

誰でもわかる 決算書の見方・読み方基本講座

〈経理・営業・管理職向け〉

- 1.会計は簡単!/?/2.決算書の構造を知ろう/3.決算書の「つながり(複式)」について/4.取引の事例で決算書を見てみよう 他

◎受講料：会員 15,430円/一般 22,630円

資格の大原福岡校(横大原キャリアスタッフ九州) 篠森英佐氏



NO.19 10月5日(木) 10:00~17:00

※7月4日開催分が台風の影響で延期になりました。

ビジネス法律知識実務セミナー

〈総務・人事向け〉

- 1.企業運営のためのリスク管理/2.契約上のトラブルを避けるには~契約について~/3.印鑑(署名)に関する法律/4.契約書の具体的作成方法 他

◎受講料：会員 15,430円/一般 22,630円

明倫国際法律事務所 田中雅敏氏



NO.39 10月11日(水) 10:00~17:00

新入社員フォローアップ講座

〈新入社員向け〉

- 1.就職率と離職率/2.な~んとなくを少し考えたら人生ががばっと変わる/3.社会にでて上手くいく人、上手くいかない人/4.企業の目的(ビジョン)について/5.企業の目的達成の為の3要件/6.過去の時代と今の時代が求める人財について 他

◎受講料：会員 15,430円/一般 22,630円

(株)DAN 前山義行氏
 オフィス SAITOH 西藤孝子氏

NO.40 10月18日(水) 10:00~17:00

職場女性キャリアデザイン講座

〈女性社員(若手社員・中堅社員)向け〉

- 1.オリエンテーション/2.変化を力に変え成長していくためのキャリア論/3.アサーティブ・コミュニケーションで自分と組織を進化させよう/4.実践アサーティブ・コミュニケーション 他

◎受講料：会員 15,430円/一般 22,630円

(有)サイズ・コミュニケーションズ 高見真智子氏



NO.41 10月19日(木) 10:00~17:00 **NEW**

営業マネージャー実践講座

〈営業(中堅~管理職)向け〉

- 1.営業チームのあり方とリーダーの役割/2.行動管理と部下育成/3.成果の出る目標の立て方/4.まとめ

◎受講料：会員 15,430円/一般 22,630円

(株)ウイルブレイン 仙波英幸氏



NO.42 10月25日(水) 10:00~17:00 **福岡市共催**

若手社員の離職は防止できる!人事担当者 のための定着力向上研修

〈総務・人事向け〉

- 1.オリエンテーション/2.現在の労働市場、学生・求職者の傾向/3.早期離職の原因/4.採用のミスマッチを防ぐ 他

◎受講料：4,630円(一律)

(株)ストローク 陣内幸史郎氏



NO.43 10月26日(木) 10:00~17:00

中堅社員パワーアップ講座

〈中堅社員向け〉

- 1.中堅社員の役割と責任/2.組織でのリーダーシップ/3.効果性を上げる後輩育成・指導の方法

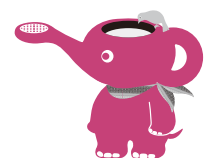
◎受講料：会員 15,430円/一般 22,630円

(株)ビジネスリファイン 城下博美氏



11月 開催講座(予定)

- 11/7(火) 給与計算と年末調整計算の実務対応~担当者が押さえておきたい知識と実践~
- 11/8(水) 地域密着型マーケティング戦略~企業存続に必要な3大要素とは?~
- 11/9(木) デール・カーネギー「人を動かす」人間関係づくりと行動を促す話し方の秘訣
- 11/15(水) 管理職スキルアップ研修~部下のやる気を引き出す褒め方・叱り方・伝え方~
- 11/16(木) 与信管理と危ない会社の見分け方
- 11/21(火) ムリ・ムダ・ムラを無くす業務効率化基礎講座



福岡商工会議所の検定試験 LICENSE

申込方法などについては当所HPをご覧ください。



●お問い合わせ

検定・企業研修グループ
TEL 092-441-2189
FAX 092-414-6206



← 申込方法など
詳しい内容は
コチラから!!



ビジネスマネジャー

管理職(マネジャー)として活躍が期待されるビジネスパーソンに対し、その土台づくりのサポートを目的とし、「あらゆるマネジャーが共通して身につけておくべき重要な基礎知識」を効率的に習得する機会を提供します。

	試験日	申込期間	受講料(税込)
第6回	11月12日(日)	8月29日(火) ~9月29日(金)	6,480円



メンタルヘルス・マネジメント

働く人たちの心の不調の未然防止と活力ある職場づくりを目指して、職場の役割に応じて必要なメンタルヘルスケアに関する知識や対処方法を身につけることができます。

	試験日	申込期間	受講料(税込)
第23回 I~III種	11月5日(日)	8月30日(水) ~9月29日(金)	I種 10,800円 II種 6,480円 III種 4,320円



カラーコーディネーター

実践的・理論的な色彩の知識が身につく、説得力をもった色彩計画やイメージ戦略が可能になります。

	試験日	申込期間	受講料(税込)
第43回 1~3級	12月3日(日)	9月19日(火) ~10月20日(金)	1級 9,440円 2級 7,340円 3級 5,250円



日商簿記

企業の経営活動を記録・計算・整理して、経営成績と財務状態を明らかにする技能です。

	試験日	申込期間	受講料(税込)
第147回 1~3級	11月19日(日)	9月26日(火) ~10月17日(火)	1級 7,710円 2級 4,630円 3級 2,800円

対策講座あり

■3級・2級WEB講座

インターネット環境があればパソコン、スマートフォン、タブレット端末で自宅や外出先から受講できます。

■直前最終チェック講座(3級・2級)

日程/3級:10月29日(日)、11月5日(日)

2級:10月21日(土)、10月28日(土)、11月4日(土)



福祉住環境コーディネーター

医療・福祉・建築の知識が体系的に幅広く身につく、住宅の購入やリフォーム、介護の現場において的確なアドバイスができるようになります。

	試験日	申込期間	受講料(税込)
第39回 1~3級	11月26日(日)	9月12日(火) ~10月13日(金)	1級 10,800円 2級 6,480円 3級 4,320円

対策講座あり

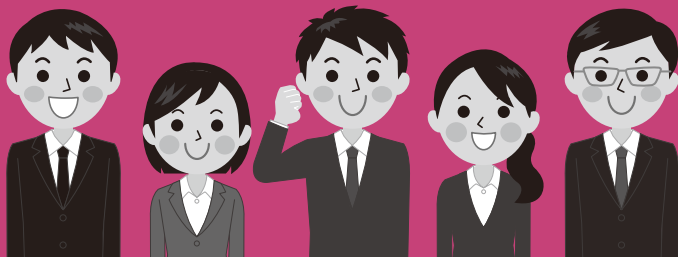
■2級直前講習

日時/10月7日~11月18日 全4回隔週土曜日
10:00~16:00

※検定対策講座のお申し込み・お問い合わせ
福岡地区職業訓練協会 TEL 092-671-6831

LEC東京リーガルマインド福岡本校 提携

福岡商工会議所 キャリアアップ 支援プログラム



お問い合わせ/検定・企業研修グループ TEL 092-441-2189

当所では、LEC東京リーガルマインド福岡本校と提携し、各種資格取得のための講座を会員価格にてご提供しております。

「社内でスキルアップを目指したい!」
「もう一度、あの資格に挑戦したい!」

とお考えの皆様はぜひご活用ください!

会員の皆様は
一般価格より **20%off** でご受講
いただけます

宅地建物取引士・社会保険労務士
FP(ファイナンシャル・プランナー)
中小企業診断士等

教育訓練給付金制度の利用が可能です。

なお、各種割引制度との併用は不可となっております。

その他割引適用条件等をご確認ください。

お申し込みの流れ・詳細は当所ホームページにてご確認ください。



ビジネスマネジャー Basic Test

WEB
テスト

マネジメント知識の習得度を インターネットで診断

ビジネスマネジャー検定試験公式テキストにおける5つの分野(マネジャーの役割と心構え、人と組織のマネジメント、業務のマネジメント、リスクのマネジメント、それらを踏まえた応用問題)におけるマネジメント知識の習得度をインターネットで診断できるサービスです。

本サービスは、インターネット環境さえあれば24時間365日どこでも受験でき、試験終了後すぐに結果(スコアレポート)を確認できます。

※詳細につきましては、東京商工会議所検定試験情報サイト内ビジネスマネジャー Basic Testをご参照ください。

お申し込み開始日 / 平成29年10月2日(月)

受講料 / 4,320円(税込)



お問い合わせ / 東京商工会議所 検定センター TEL 03-3989-0777 (平日10:00~18:00)

福岡商工会議所パソコン教室

受講生募集中 仕事に活かせる
資格をとろう!

NEW マネジメントスキル養成講座~ビジネスマネジャー検定試験®対策~

管理職に求められる「人材マネジメント」「業務マネジメント」の2つのマネジメントスキルを習得する講座です。企業の管理職研修としてもご利用いただけるほか、東京商工会議所が主催するビジネスマネジャー検定試験®の対策にもなります。



ビジネスマネジャー検定試験®は東京商工会議所の登録商標です。

こんな方におススメ

- ・部下の信頼を得られる管理職になりたい
- ・強い影響力を持ったリーダーになりたい
- ・成果を高め、目標達成したい
- ・快適な職場を作りたい
- ・優れた社会人としてのスキルを身に付けたい

他にも講座をご用意しています

- ワード ●エクセル ●パワーポイント ●アクセス ●弥生会計 ●弥生給与 ●日商 PC 検定対策 ●CAD 入門
- 日商ビジネス英語検定対策 ●リテールマーケティング(販売士)検定対策 ●はがき作成 ●ホームページ作成 など



◆安心の月謝制◆

授業料 1,000円(税込)
1回(50分)

- ・教室維持費 1,200円(1ヶ月)
- ・機器使用料 200円(50分)(別途)

会員様特典 機器使用料無料

無料教室見学&説明会随時実施中! ご予約・お問い合わせはお電話にて受付しております!

福岡商工会議所
パソコン教室

博多教室

福岡市博多区博多駅前2-9-28 福岡商工会議所9階

☎ 092-418-1255

姪浜教室

福岡市西区姪の浜4-14-25 華香ビル3階

☎ 092-834-4211

企業の海外展開 九州・福岡の「食」を世界へ発信!!

海外向け個別商談会

当所では、海外バイヤーを福岡商工会議所(6階ミーティングルーム)に招聘し、各企業との個別商談会を開催しています。申込方法等や詳細は、随時ホームページでご案内します。

シンガポール 向け

●MEIDI-YA SINGAPORE

〈MEIDI-YA SINGAPORE SUPERMARKET とは……〉

日本の明治屋が運営するシンガポールで唯一の高品質スーパーマーケット。「More Than Just Freshness」をモットーに、商品の鮮度だけでなく、品質の良さ、おいしさ、心のこもったサービスを提供。生鮮食品はもちろんバラエティに富んだ日本の食品やオリジナル商品、作りたてのお弁当等を数多く揃える。

【日時】2017年10月6日(金) 9:30~17:00 【対象】食品メーカー

【対象品目】九州フェア向け商品及び定番商品「食品のみ」(現地に実演販売の意欲のある方優遇)

※九州フェア開催時期: 2018年1月26日(金)~2月4日(日) 10日間

タイ向け

●KOBE-YA SHOKUHIN KOGYO

〈KOBE-YA SHOKUHIN KOGYO CO.,LTD (神戸屋食品工業株)とは……〉

1989年の創業以来、タイにおいて日本食品の輸入・卸を手がけ、タイ国内の首都バンコクから地方都市に至るまでの日本食販売網を構築。

【日時】2017年10月25日(水) 9:00~17:00 【対象】食品メーカー等

【対象品目】タイの小売向け商品、タイの日本レストラン向け業務用食材

お問い合わせ / 産業振興グループ TEL 092-441-1119 E-mail : shodan@fukunet.or.jp



プレミアム付き地域商品券

市内商店街等の団体で10%～20%のプレミアムが付いた地域商品券が発行されます。
地域商品券は、発行団体内店舗（一部除く）で利用可能です。是非お近くの商店街等でお買い求めください。
各団体の発行状況については、ホームページ等でお知らせしてまいりますのでご確認ください。

9月
10月

9月11日～10月9日までに発行予定の団体（平成29年8月23日時点）

2,000冊

天神コア名店会

販売期間：
9月16日（土）～9月18日（月）
※完売次第販売終了
5,000円で6,000円相当（500円券×12枚）
TEL 092-721-8436

販売
継続中
5,000冊

上川端商店街振興組合 川端中央商店街振興組合

販売期間：
7月1日（土）～12月31日（日）
※完売次第販売終了
10,000円で12,000円相当（500円券×24枚）
TEL 092-281-6223

1,000冊

西新中西商店街組合

販売期間：
10月6日（金）～10月7日（土）
※完売次第販売終了
10,000円で11,000円相当（500円券×22枚）
TEL 092-821-3929

※なお、販売の詳細や販売状況については、各発行商店街等団体にお問い合わせください。



お問い合わせ／商業・雇用支援グループ TEL 092-441-2169



PR

お知らせ

『平成29年7月九州北部豪雨に係る災害に関する特別相談窓口』
を設置しました。

このたびの豪雨により被害を受けられた皆さまに、心より
お見舞い申し上げます。

一日も早く復旧されますよう、心よりお祈り申し上げます。

福岡県信用保証協会では、平成29年7月九州北部豪雨により、被害を受けられました県内
中小企業・小規模企業の皆さまのご相談に応じるため、特別相談窓口を設置しております。
ご遠慮なくご相談ください。

受付時間	午前9時～午後5時（平日のみ）	
設置場所	保証統括部 （本所）	福岡市博多区博多駅南2丁目2番1号 ☎0120-112-249（無料） ☎092-415-2604
	福岡地区	営業部 （本所）
	大濠支所	福岡市中央区黒門2番28号 ☎092-734-5923

※お近くの信用保証協会窓口でもご相談をお受けしております。

中小企業のベストパートナー

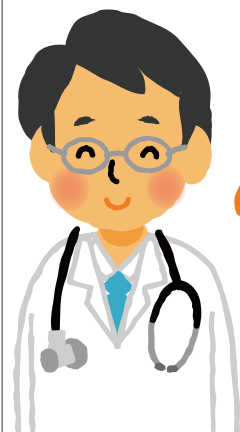


福岡県信用保証協会

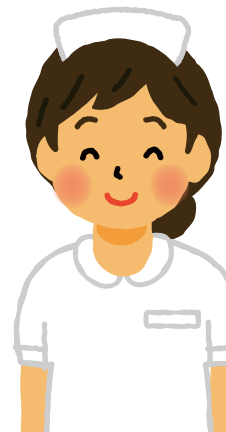
福岡県信用保証協会

検索

<http://www.fukuoka-cgc.or.jp/>



会員事業所向け 健康診断サービス



2017年9月版

10月~12月

インフルエンザ予防接種

日程：10月下旬~12月下旬 毎週水・金曜日
 場所：桜十字博多駅健診クリニック
 (博多区博多駅中央街)
 申込開始：10月2日(月)~
 ※11月3週目は除く
 <実施機関：(医)福岡桜十字>

2018

1月

生活習慣病健診 <各日10名>

日程：1月 毎週月・火・木曜日
 場所：桜十字博多駅健診クリニック
 (博多区博多駅中央街)
 申込締切：1月16日(火)
 <実施機関：(医)福岡桜十字>

NEW

2018

1月~3月

生活習慣病健診 <各日15名>

日程：1~3月 毎週木・金曜日
 場所：福岡国際総合センター
 (中央区天神)
 申込締切：3月9日(金)
 <実施機関：(公財)福岡県すこやか健康事業団>

NEW

2018

1月~3月

生活習慣病健診

日程：1~3月 対象日程あり
 ※対象日程につきましては、当所HPをご確認ください。
 場所：福岡健診診療所
 (博多区博多駅前)
 申込締切：3月9日(金)
 <実施機関：(一財)西日本産業衛生会>

1年以内ごとに1回、
定期的に健康診断を
受けましょう！



年間
Schedule

2017

9月

10月

11月

12月

2018

1月

2月

3月

10月

生活習慣病健診 <900名>

日程：10月16日(月)~10月21日(土)
 場所：福岡商工会議所 3階会議室
 申込締切：9月15日(金)
 <実施機関：(公財)福岡県すこやか健康事業団>

11月

インフルエンザ予防接種

日程：11月15日(水)
 場所：福岡商工会議所 4階会議室
 申込開始：10月2日(月)~
 <実施機関：(公財)パブリックヘルスリサーチセンター>

2018

1月~2月

女性検診 <各日10名>

日程：1~2月 毎週水・金曜日
 場所：桜十字博多駅健診クリニック
 (博多区博多駅中央街)
 申込締切：2月14日(水)
 <実施機関：(医)福岡桜十字>

2018

1月~3月

女性検診 <各日10名>

日程：1~3月 毎週月・火・水曜日
 場所：福岡国際総合センター
 (中央区天神)
 申込締切：3月7日(水)
 <実施機関：(公財)福岡県すこやか健康事業団>

2018

1月~3月

女性検診

日程：1~3月 対象日程あり
 ※対象日程につきましては、当所HPをご確認ください。
 場所：福岡健診診療所
 (博多区博多駅前)
 申込締切：3月7日(水)
 <実施機関：(一財)西日本産業衛生会>

お申し込み・詳細につきましては、当所HPをご確認ください。URL：<http://www.fukunet.or.jp/service/kenshin/>
 ※お申し込みはHPからのみです。 ※上記生活習慣病健診は、労働安全衛生法に定められた定期・雇入時健康診断の項目を充足しております。

お問い合わせ/会員組織・共済グループ TEL 092-441-1114



福商優待サービス LIST

今月の
CLOSE UP

会員事業所の従業員の方なら、どなたでもお申し込みいただけます。

福商優待サービス
ご利用の方は右記
のQRコードより
アクセス➡



割引



神聖ローマ帝国皇帝 **驚異の世界展** ルドルフ2世の The Empire of Imagination and Science of Rudolf II

神聖ローマ帝国の皇帝として君臨したハプスブルク家のルドルフ2世は、芸術と学問の「偉大な庇護者」として知られています。彼が帝都としたプラハの宮廷では、科学者や数学者、錬金術師などが研究に没頭するだけでなく、ジュゼッペ・アルチンボルドをはじめとする優れた芸術家たちが皇帝のために作品を創作しました。本展覧会では、奇想の皇帝・ルドルフ2世のもとで花開いた魔術的な魅力に満ちた芸術と科学の世界をご紹介します。

優待内容 一 般：1,500円 → 1,300円
高大生： 900円 → 700円
小中生： 600円 → 400円

開催日 11月3日(金・祝)～12月24日(日)
9:30～17:30(入館は17:00まで)※月曜休館

場所 福岡市博物館 特別展示室

利用方法 福商会員証の窓口提示により2名様まで団体料金を適用いたします。

会員優待サービス一覧

良席



指揮：李心草(リ・シンサオ)
ピアノ：ベン・キム

九州交響楽団
第363回定期演奏会
徐振民／交響詩「楓橋夜泊」
ラヴェル／ピアノ協奏曲
シベリウス／交響曲第2番
■優待内容／S席良席(10席限定)
■チケット料金／S席1枚5,200円、
2枚9,900円
■公演日程／11月10日(金)
19:00開演(18:00開場)
■場所／アクロス福岡シンフォニーホール
■申込締切／10月13日(金)
■申込方法／当所HPにてお申し込み

良席

割引



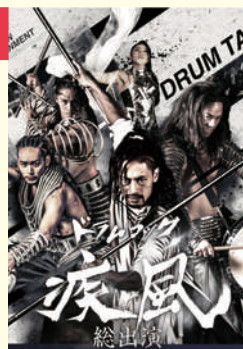
劇団四季
ミュージカル「リトルマーメイド」
■優待内容／S席10,800円→9,720円、良席ペアシートプランS席2枚1組21,600円(土・日・祝日のみ各公演2組限定)
■対象日程／10月31日(火)～平成30年2月28日(水)
■場所／キャナルシティ劇場
■申込締切／10月31日(火)
■申込方法／当所HPまたはFAXにてお申し込み

割引



博多座
夫婦漫才
■優待内容／A席13,000円→11,000円(別途送料500円)
■対象日程／【昼の部 11時開演】
11月10日(金)、11日(土)、
14日(火)～17日(金)
■場所／博多座
■申込締切／10月20日(金)
■申込方法／当所HPにてお申し込み

割引



DRUM TAO
DRUM TAO「2017FINAL ドラムロック疾風 総出演」
■優待内容／S席6,700円→6,030円
■公演日程／平成29年12月20日(水)19:00公演、21日(木)13:00公演、19:00公演
■場所／福岡市民会館
■申込締切／11月30日(木)
■申込方法／当所HPにてお申し込み

優待サービスに関するお問い合わせ／会員組織・共済グループ TEL 092-441-1114

※価格はすべて税込です

バイヤー限定合同展示会

入場
無料

名刺を複数枚
ご持参ください

FFC・302 with GOLDRUSH 福岡ファッションコレクション

アパレル関係、バイヤーの皆様の多数のご来場をお待ちいたしております。

2017/ **10/4** WED **10/5** THU
10:00-19:00 10:00-17:00

会場
GRANADA SUITE
福岡市博多区中洲5-3-8
アクア博多11F-12F

出展社数 / 45社48ブランド(予定)

出展内容 / レディース、服飾雑貨、靴、バッグ、アクセサリ等

※出展社リストは福岡アジアファッション拠点推進会議サイト (<http://www.fa-fashion.jp/>) をご覧ください。



お問い合わせ / 福岡アジアファッション拠点推進会議(福岡商工会議所 産業振興部 産業振興グループ) TEL 092-441-1119

FAX 092-441-1149 E-mail: fafashion@fukunet.or.jp

本合同展はバイヤー限定のイベントです。一般の方のご入場はご遠慮ください。

福岡商工会議所が支援する
地域活性化

食べ飲み歩き事業

中央区港エリア

第9回 港まつり カモメのグリル

みなとの熱い飲食店がカモメ広場に一挙大集結! 美味しい飲食だけでなく、バラエティに富んだイベントもお楽しみ頂けます!

「街にありながら海の見えるロケーションを知ってもらいたい。港で活躍するお店や魅力的な人たちを知ってもらいたい。」そんな思いから開催されるイベントです。

▶開催日 / 平成29年9月30日(土)、10月1日(日)

▶場所 / カモメ広場

<http://www.kamome-grill.com/>

主催 / カモメのグリル実行委員会、みなと銀座商店街振興組合 TEL 090-9133-6912



箱崎・宮松・松島エリア

9月12日(火)より前売販売開始!

第4回 はこざきどんどん倶楽部

日本三大八幡宮の一つと言われる、箱崎宮の周辺及び宮松・松島エリアではしご酒! 古くからの街並みを歩いて、名店を訪れてみませんか? お好きな3軒はしごできるチケットを販売中! お好きなドリンク1杯と各店自慢の1品が提供されます。

▶開催日 / 平成29年10月17日(火)~19日(木)

▶場所 / 箱崎・宮松・松島地区飲食店

▶チケット販売価格 / 前売り価格: 3,000円、当日販売価格 3,500円

▶購入方法 / 参加各店舗(当日券販売: はこざきシール会、銘菓堂、戸部田履物店)

▶参加店舗情報 / http://www.fukunet.or.jp/area/barwalk/h29/10_dondon_club

主催 / はこざきどんどん倶楽部実行委員会 TEL 092-651-1545





発信★チーム商店街!!

わがまち聞きある記

シーサイドももちちは
夕日のスポットとしても人気。
時間によって変化する海の色は
とっても幻想的です。



VOL.
03

福岡市早良区・城南区

福岡市で最も広く南北に長い早良区。福岡市のシンボルでもある福岡タワーや福岡市博物館が立ち並ぶ百道浜、昔懐かしい雰囲気で文教地区としての人気も高い西新・藤崎、桜やホテル、紅葉が美しい自然あふれる曲淵や脊振など、エリアごとに違った魅力が満載だ。

また城南区は、油山と油山を水源とする樋井川など豊かな自然や黒田藩の別邸・友泉亭が見どころ。区内には福岡大学や中村学園大学があり、「地域と大学が共生するまち」づくりを進めている。

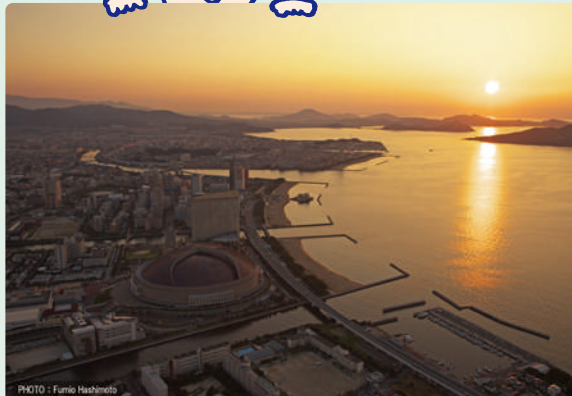


PHOTO : Fumio Hashimoto

提供：福岡市 撮影者：Fumio Hashimoto

わが街 TOPICS

サザエさんと共に歩む～西新商店街の新たな一歩～

樋井川から藤崎交差点まで続く約1.5キロの一本道に連なる商店。旧唐津街道の中間点に位置する「西新商店街」は、オレンジ通り、西新中央、中西、高取、藤崎の5つの商店街の一般的な総称だ。

この西新エリアは、故・長谷川町子氏が百道の浜で着想を得た国民的アニメ「サザエさん」誕生の地である。商店街では、東京の長谷川町子美術館と交流を深めながら、サザエさんを活用した地域活性化やイベントを実施してきた。そして長年の取り組みの結果、今年1月29日、西新商店街に「サザエさん商店街通り」の通り名が誕生。地域を挙げて記念式典を執り行った。

サザエさんに会える商店街としてイベントを更に盛り上げると共に、西新の5つの商店街がこれまで以上に一体感を持ち取り組みを進め、地域に親しまれるまちづくりを目指している。

商店街の取り組み

サザエさん商店街通り 夢まつり (旧称：勝鷹夢まつり)

10月上旬に実施される西新商店街の一大イベント。「困難に打ち勝ち、鷹の様に広い視野で、夢のある商店街を目指そう」との願いからスタート。藤崎からオレンジ通りまでの5商店街が歩行者天国に。パレード隊の行進や商店街のグルメを食べ歩く「スイーツ&フード祭」も大人気。



西新インバウンド戦略 委員会

「西新らしいインバウンド対策」をモットーに、平成27年度に地域の産官学が集い設立。昔懐かしい日本の雰囲気を残しつつ、新たな顧客として訪日外国人観光客も取り込みたいと、毎回多くの店主が参加しながら議論を進めている。



サザエさん商店街通りの 新モチーフ

西新商店街を長年見守ってきた「紅葉八幡宮」にちなんだもみじとサザエさんで、商店街を象徴。

おいでよサザエさん商店街通り



会長からヒトコト

サザエさん商店街通り実行委員会 委員長 鳥巢 勲さん

この度、念願の「サザエさん商店街通り」の通称名を得ることができました。東京の桜新町商店街(世田谷区)に次いで全国3か所目です。今後はサザエさんを中心に、西新エリアの商店街が一体感を持った活動をしていきたいと考えています。昔ながらの人情味ある雰囲気と歴史ある活動を大切にしながらも、新しいことにもチャレンジし続ける。そんな西新商店街に今後もぜひご期待ください。

【西新商店街インフォメーション】

- 所在地：福岡市早良区西新4-9-3-4階
- ホームページ：http://nishijin.fukuoka.jp/
- 主な取り組み：①「サザエさん商店街通り夢まつり」の開催(毎年10月開催)②MIPパレード(毎年12月下旬開催)③「ホークス必勝祈願祭」の開催(毎年3月開催)④商店街MAPの作成・発行(毎年1回発行)など多数



早良区・城南区には他にも商店街がたくさん！

商店街からヒトコト

花みずき通り商店会 会長 田崎 浩史さん

花みずき通り商店会は、城南区のメイン通りである「鳥飼梅林線」(平成17年に「城南学園通り」と命名)沿線に位置しています。周囲には松山団地・金山団地・茶山団地等の住宅団地があり、「七隈本町商店会」という名称で、昭和30年代から地元の商店街として発展してきました。当時は、道幅も狭く小さな店舗が密集した商店街でしたが、平成17年に地下鉄七隈線

が開通。道路が大きく拡張され町並みが一新したのを機に、街路樹として植えたハナミズキから名を頂き、「花みずき通り商店会」とより親しみやすい名称に改めました。

現在では、50店舗以上が加盟し、沿道の花植え、ハナミズキの植栽、沿道の清掃活動など、「花と笑顔であふれる街をつくる」を合言葉に、加盟店が共同して美化活動を行っています。



商店街からヒトコト

飯倉商店街連盟 会長 高取 弘夫さん

飯倉商店街連盟は、主に国道263号線沿いにある飯倉エリアの33店舗が集まる団体です。当連盟では昨年度から、地域の飯倉校区自治協議会、飯倉公民館と連携して「飯倉よかまち」というお役立ち商店マップを作成しています。これは私たち事業者の情報だけでなく、飯倉校区のイベント情報や地域の団体の取り組みも紹介する冊子で、多くの方に

手に取っていただき、大変ご好評いただいております。

今後、飯倉では国道沿いの歩道の拡張工事が行われる予定です。工事終了に合わせて商店街でも地域の活性化と会員の魅力発信につながる取り組みを検討しています。これからも地域の皆さまに親しんでいただける商店街をめざし、会員一同団結してまいります。



西新オレンジ通り商店街



西新商店街連合会



高取商店街



藤崎商店街



飯倉商店街連盟



野芥商工連盟会



野芥南商工連合



花みずき通り商店会



愛ゆうせん通り商店街



その他のエリアはお問い合わせください。

【博多千年門振興会／博多区御供所】



着物好き集まれ！博多ライトアップウォーク2017を素敵な着物姿で埋め尽くしたい！！
～9月30日(土)
(クラウドファンディングチャレンジ企画)

昔ながらの伝統や風情を残す御供所町を広くPRすべくクラウドファンディングにチャレンジしています。詳しくはコチラ！<http://actnow.jp/>

商店街イベント情報

【サザエさん商店街通り実行委員会／早良区西新～藤崎】



サザエさん商店街通り夢まつり
10月8日(日)
(サザエさん商店街通り内)

西新で親しまれてきた「勝鷹夢まつり」が今年から「サザエさん商店街通り夢まつり」に大変身。この日は商店街の約1.5キロが歩行者天国に。美味しいグルメイベントを堪能してみてください。

【箱崎商店街連合会／東区箱崎】



箱崎どんどん倶楽部
10月17日(火)～19日(木)
(東区箱崎周辺の参加飲食店)

1セット3枚綴りのチケットを購入し、参加店でイベント限定のメニューを注文。夜だけでなく昼から楽しめる店舗があるのも魅力。(※参加店の情報は会議所HPから確認できます)

【みのしま連合商店街振興組合／博多区美野島】



ミノフェスハロウィン
10月21日(土) 11:00～18:00
(みのしま連合商店街内)

商店街が子供のお化け姿であふれる大人気企画。自慢のコスプレ披露だけでなく、ランチバイキングやフリーマーケット等楽しい企画も盛りだくさん。(※雨天時中止)

【花みずき通り商店会／城南区全エリア】



第1回城南区グルメマンス 城南ぐるグルメ
10月29日(日)～11月26日(日)
(城南区内の参加飲食店等)

市内初の城南区全体で食のスタンプラリー。約60店の個性ある参加店を食べ歩きスタンプをゲット。3つ集めると11/26開催のふれあい城南フェスティバルで素敵な賞品が当たる。

facebook ページ
ふくおか商店街 info



福岡市内の商店街や地域イベント、催事等各地の旬でホットな情報をお届けしています。

ふくおか商店街 info 検索

商店街で新規出店をお考えの方はこちらもチェック！
あ・きてん福岡

お問い合わせ／商業・雇用支援グループ TEL 092-441-2169

掲載企業を募集しています!~貴社の情報発信・PRをお手伝いするコーナーです。
イチ押し商品、ユニークなサービスなどを無料で掲載いたします。
当ニュースの誌面を有効活用し、ポイントを絞ったPRで、ぜひ取引につなげてください。

マクロシステム(株)

麺と焼鳥の店「みゆき庵」は 極上の味と上質な大人の空間です

当店自慢のフォアグラのようなレバーは是非一度食べて頂きたい一品です!

東京本社のシステム開発を主とするマクロシステムが、敢えて日本で一番焼き鳥屋が多い福岡に「みゆき庵」をオープンさせました。厳選した九州産の朝引き鶏を、熟練の焼き師が焼き上げます。



◀名物フォアグラのようなレバーは絶品!



マクロシステム(株)

福岡市博多区中洲5-4-6

リバーフェイス博多310

TEL: 092-260-3313

<http://www.e-macro.ne.jp>

E-mail: takata@e-macro.ne.jp

営業内容

ソフトウェア開発及びネットワークシステムの構築及び保守管理・人材養成、派遣・飲食事業(みゆき庵)

また、手打ち蕎麦や、こだわりのオリジナル麺料理、創作料理も好評です。接待や会合、女子会にも、ゆっくり落ち着いたムードでおもてなし致します。

【営業時間17:00~23:00(L.O22:00)】

株京進 フランチャイズ事業部

フランチャイズ比較フェア in 福岡 9月28日(木)開催!

アクロス福岡にて11:00~17:00開催
『入場無料』『入退場自由』『事前予約不要』

〈少子化なのに学習塾!?〉

少子化なのに『市場規模は増加』傾向にあるのはなぜか。この業界を支えるバックグラウンドや様々なご質問にお答えいたします。

〈有力フランチャイズ本部が集結!〉

各業種業態のFC本部が出展するほか、FC活用セミナー等参加費無料で開催されます。詳しくは『FC比較ネット』で検索ください。



◀昨年度FCフェアでの京進ブースの様子



株京進 フランチャイズ事業部

京都市下京区烏丸通五条下る大阪町

382-1

TEL: 075-341-1930

FAX: 075-341-1921

<http://fcs1.kyoshin.jp/>

E-mail: morishita@kyoshin.co.jp

営業内容

創業42年の学習塾株京進は福岡での個別指導塾のフランチャイズ展開を強化中。FCフェアにてお待ちしております。

炉端肉焼き処 猛伸(TAKESHI)

熊本産「あか牛」肉タワーと 厚切り牛タンステーキが売りです!

60種飲み放題2時間付きのコースは
3,500円から用意しております

昨年の10月に冷泉町にオープンした大衆七輪炭火焼肉店です。当店は熊本産「あか牛」の希少部位をリーズナブルに提供しております。焼耐は常時100種類以上取り揃えており、店内中央に設置され



◀あか牛の肉タワー SNSで拡散されています!



炉端肉焼き処 猛伸(TAKESHI)

福岡市博多区冷泉町10-10

サンセイビル1F

TEL: 092-272-5522

FAX: 092-272-5522

<https://takeshi.owst.jp>

E-mail: takeshi@robotanikuyakidokoro.com

営業内容

焼肉屋の運営

た焼耐バーには常時8種類の焼耐が時間無制限飲み放題で1,000円です!店内は大型ダクト完備でテーブル席32席、カウンター席10席で貸切も承っております!

掲載無料

掲載企業 大募集!!

当所会員事業所1会員につき1回限りご利用いただけます

貴社の広報手段として、有料広告の“おためし”として、
まだご利用いただけていない会員のみならず、是非ご利用ください!!

お申し込み方法等詳細につきましては、当所ホームページをご覧ください。
URL : http://www.fukunet.or.jp/businesschance/hot_news/



お申し込み・お問い合わせ／企画広報グループ TEL 092-441-1112

サユアロマ

直感的に人の心に訴えかける嗅覚 を刺激！アロマ空間デザイン

あらゆる場所やシーンにマッチする天然の香りを
ブレンドしてお届け致します

最近では多種多様な企業が様々な目
的で空間にアロマを取り入れ始めていま
す。福岡唯一のエッセンシャルオイル
メーカーである弊社は100%天然の香り
にこだわっており、この自然の香りをブ

レンドすることにより世界に一つだけし
かないオリジナルの香りをデザインし、
お客さまに形では表現できない「イメ
ジ」を伝えるお手伝いをさせて頂いてお
ります。



◀業務用ディフューザーも
揃っております



サユアロマ

福岡市中央区大名2-10-1
シャンポール大名A-708
TEL : 092-406-6340
FAX : 092-406-6650
<http://www.sayuaroma.com>
E-mail : organic@sayuaroma.com
営業内容
オーガニックエッセンシャルオイル
【Sayu aroma】の卸・小売、アロマ
スクール、アロマ空間デザイン

シンガポール航空

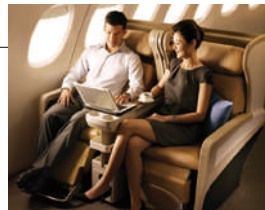
法人向け新プログラム 「シンガポール航空 HighFlyer」

法人会員と事前に登録された社員の方にHighFlyer
ポイントやクリスフライヤーマイルが貯まります

ご登録いただいた企業にはHighFlyer
ポイント、出張される社員の方には
KrisFlyer マイルが積算されます。

シンガポール航空の公式サイトから法
人のお客さまとしてログインをしてご予約

されると、ご利用額1シンガポール・ド
ルにつき、5 HighFlyer ポイントが積算
されます。HighFlyer ポイントは航空券
代の一部または全額のお支払いにご使用
いただけます。



◀ビジネスクラス
イメージ



シンガポール航空

福岡市中央区天神4-3-30
天神ビル新館2F
TEL : 092-731-7052
FAX : 092-731-7022
singaporeair.com
営業内容
世界36カ国106都市を結ぶ充実した
ネットワークを有しており、福岡からはシ
ンガポールまで毎日運航しております。

掲載無料

福Showひろば ホットニュース 掲載企業大募集!!

貴社の情報発信・PRをお手伝いするコーナーです。
イチ押し商品、ユニークなサービスなどを無料で掲載します。
本誌を有効活用し、ポイントを絞ったPRで、ぜひ取引につなげてください!!

当所会員事業所1会員につき1回限りご利用いただけます

貴社の広報手段として、有料広告の“おためし”として、
まだご利用いただけていない会員のみならず、是非ご利用ください!!



編集部ユクタクが行く!

よかもん

会議所NEWS編集部
が街で見つけた
“よかもん”をご紹介します。



「辛い」だけど「ウマイ」!

奇跡のウマカラ調味料!

うだるような暑さ☀️🌧️そんな時に無性に食べたくなるのが、“辛い”もの!!
そこで今回は、新感覚の旨辛調味料をご紹介します!

「SAUCECO(ソースコ)」、「ソース×タバスコ」を連想させるネーミング🔥ウスターソースをベースに、辛味を配合されているので、ただ辛いだけでなく、料理そのものの味を損なわず、旨味と辛味を増す事ができます👍

「ちょっと辛さが物足りないけど、料理の味を崩したくない!」という時こそ、ソースコの出番です👉かける量も自分で調整できるので、自分に合った辛さを味わえます!是非皆さまも、この新感覚旨辛調味料をご堪能あれ❤️



YOKAMON

13



かけすぎにご注意
ください!



♡よかねー!!

新感覚旨辛調味料

SAUCECO (ソースコ)

¥540 (税込) (内容量: 70g、賞味期限: 製造日より2年)

販売取扱店募集中です!

お問い合わせ: customer@kiyotoku.co.jp



「辛い」だけど「ウマイ」の実現を目指し、ウスターソースをベースに唐辛子・ハバネロ・胡椒など十数種類の香辛料をブレンドし、旨味成分の北海道産こんぶ・魚醤を加えて、完成したのがこのソースコです。
使い方は簡単!ハンバーグ、カレー、ナポリタン、焼きそば、とんかつ、コロッケなど……今までの料理に数滴かけるだけです!!皆さまの食卓を「劇的に、刺激的」に!「ウマさ」「カラさ」「刺激」をお届けします。



代表取締役
渡邊清久さん

10/4~5開催のFood EXPO Kyushu 2017 (裏表紙)に出展します。
試食も出来ますのでウマカラ調味料をぜひ、体感してみてください!!

株式会社キヨトク

☎092-533-5377
福岡市博多区博多駅南
3-3-12 N.Y.ビル6F
https://kiyotoku.co.jp/shop/

通販サイト



台数
限定



福岡商工会議所ビル

月極駐車場 契約者募集中



福岡商工会議所では立体駐車場の月極契約者を募集致しております。

駐車料金 月額 **27,000**円税込

1 抜群の立地

JR博多駅より徒歩10分
市営地下鉄祇園駅5番出口より徒歩5分

2 万全のセキュリティ

立体駐車場なので安心!警備員も24時間常駐!

3 おトクな料金設定

さらに敷金・礼金なし!

入出庫可能時間/7:00~22:00(土・日・祝日も可)

所在地/福岡市博多区博多駅前2丁目9番28号

備考/立体駐車場のため、以下の車両が対象となります。
全長5m、車幅1.85m、車高1.55m、車重1.9t以下

お問い合わせ/ビル管理グループ TEL 092-441-1116 FAX 092-413-0066

台数には限りがございますので予めご了承ください。詳しくはお問い合わせください!

NTT光回線をご利用の方は、お申し込み無料!

MAX 1Gbps EX 光 オフィス光

Powered by TG光

NTT通話料金

(携帯電話への通話料
国際電話 含む)

3%off

光コラボレーションモデルとは

エクサイトがNTT東日本・NTT西日本より光アクセスサービス(フレッツ光等)の提供を受けて、オリジナルの光アクセスサービス等をお客様へご提供するモデルです。



フレッツ光からの変更は、設備そのまま手続きのみで簡単です

機器の変更や特別な工事は必要なく、現在と様々のご利用が可能です。転用手続きのみでお客様IDも光電話番号もそのまま使えます。



『EXオフィス光電話』は高品質でおトクな通話料金

現在フレッツ光の「ひかり電話(光IP電話)」をご利用になられているお客様も、今後「ひかり電話」の利用を検討されている方も、『EXオフィス光』と共に提供する『EXオフィス光電話』をご利用ください。現在利用中の番号そのままにご利用いただけます。

基本使用料
月額 **500円**~

通話料
7.76円~ / **3分**

詳しくはお問い合わせください

eX-site
www.ex-site.co.jp

株式会社 エクサイト

〒819-0006
福岡県福岡市西区姪浜駅南4丁目12-12

(9:00~18:00 土日祝休)

TEL 0120-506-830

福岡国際会議場は「どなたでも」気軽に ご利用できます。

- 小会議室・中会議室・多目的ホールなど全24室!
- 「会議」「研修会」「セミナー」「懇親会」「展示会」規模に応じてフレキシブルに対応可能

小会議室スクール2名掛 16名 7,128円~

(※407会議室 9:00~12:00ご利用の場合)

連節バスで
ますます便利に!

※天神・博多駅から
約10分



ご利用に関するお問い合わせ

TEL:092-262-3898 FAX:092-262-4701

駐車場240台完備!(30分100円)



一般財団法人 福岡コンベンションセンター
FUKUOKA CONVENTION CENTER
〒812-0032 福岡市博多区石城町2-1



交通の案内

博多駅 博多駅シティ銀行前 Fのりば	西鉄バス 99番 88番	下車 国際センター サンパレス前
天神 ソリアステージ前 2Aのりば	80番	国際会議場 サンパレス前

www.marinemesse.or.jp/congress/

福岡国際会議場

検索





九州の食を広くPRするイベント
「Food EXPO Kyushu2017」が今年も開催されます。
ビジネスマッチングと一般向け販売イベントがコラボし、
九州の食の魅力を大いに発信していきます。ぜひご参加ください。

食で広がる九州の輪

Food EXPO Kyushu 2017

~from Fukuoka to the Global Market~

2017年 10月 4日(水) 5日(木) 6日(金) 7日(土) 8日(日) 9日(月・祝)

ビジネスマッチングイベント

フードビジネスに関わる方向け



約180社と商談ができるチャンス!



福岡国際センター (福岡市博多区築港本町2-2)

一般向け販売イベント



約80社が出店
いろんな味が楽しめる!



天神中央公園 (福岡市中央区天神1-1)

Food EXPO Kyushu2017 公式ホームページ
<http://www.food-expo-kyushu.jp/>

【主催】 Food EXPO Kyushu 実行委員会
(福岡県、福岡市、福岡県商工会連合会、ジェトロ福岡、福岡地域戦略推進協議会、福岡商工会議所)
【協賛】 KIRIN、西部ガス、他(予定) 【協力】 (公社)福岡貿易会

「国内外食品商談会2017」ご招待状を同封しております。皆さまのご来場をお待ちしております。