

会員とともに、市民とともに

# 福岡商工会議所

# NEWS

Fukuoka Chamber  
of Commerce & Industry  
2017/Vol.516



特集 | Food EXPO Kyushu



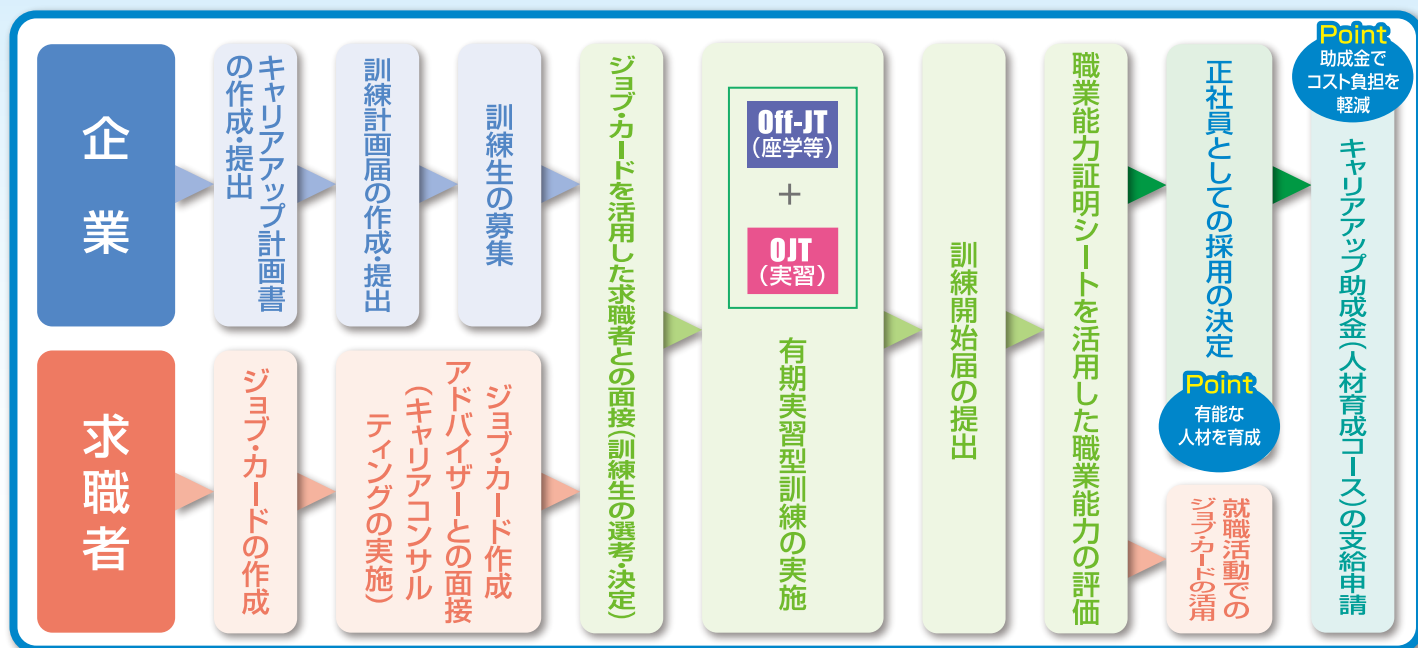


経営者の  
皆様へ

# 有期実習型訓練の 活用のお勧め



自社のニーズに合った人材を育成できます!



※上記のフロー図は、訓練生を新たに雇い入れる場合の例です。

訓練の終了後に支給される助成金でコスト負担を軽減!

**ジョブ・カードとは** 職業能力を証明するA4判の大きさの3種類のシート(①キャリア・プランシート、②職務経歴シート、③職業能力証明シート)です。

**有期実習型訓練とは** ジョブ・カードを活用したOff-JT(座学等)とOJT(実習)を効果的に組み合わせた3カ月以上6カ月以内の職業訓練。有能な人材を育成したい企業と正社員の経験が少ない求職者とのマッチングを促進する国の制度です。

全国各地の地域ジョブ・カード(サポート)センターでは、ジョブ・カードを活用した有期実習型訓練を実施する企業を支援しています。下記の商工会議所のホームページでは、有期実習型訓練の企業での活用事例を文字情報と動画で紹介しています。

第36回 食品まつり  
博多うまかもん市 出店者募集!

※詳細は裏表紙をご覧ください



04 特集  
Food EXPO Kyushu

～食品関連企業のグローバル化に向けて～

02 カンパニースチャレンジ  
エイキュウリンクス株式会社 代表取締役 永井 雅久氏

報告

- 08 平成29年度第1四半期の事業進捗状況
- 29 地場企業の経営動向調査(平成29年度 第1四半期)

販路拡大

- 27 新輸出大国コンソーシアム事業 活用セミナー  
EPA(経済連携協定)活用セミナー～資料作成編(食品)～  
海外向け個別商談会【食品・雑貨】

28 インバウンド対策特別セミナー

人材育成

- 24 福岡商工会議所の検定試験
- 25 福商実務研修講座
- 26 ジョブ・カード制度を活用した人材確保・育成セミナー

もしもに備える

24 福商リスクマネジメントセミナー

セミナー・講演会

26 平成29年度企業経営者人権啓発セミナー

お知らせ

- 26 プレミアム付き地域商品券 販売情報
- 28 BtoB情報誌FlinkS掲載企業申し込み受付中!
- 32 福岡商工会議所ビル月極駐車場 契約者募集
- 33 **会員限定** 【後半戦】ホークス特割回数券

福岡商工会議所の活動

- 10 会議所の動き
- 23 行事予定
- ビジネスネットワーク
- 16 新規会員のご紹介
- 会員企業の商品・サービス紹介  
“ホットニュース”
- 30 専門家に聞く
- 20 法律Q&A
- 21 労務Q&A
- 役に立つ情報
- 22 危機管理情報室  
パブリックインフォメーション
- 23 福岡の統計
- ホットと息
- 32 今月のよかもん



**掲載広告**  
福岡県地域ジョブ・カードセンター … 表2  
福岡アジア文化賞委員会 …… P18  
福岡県信用保証協会 …… P19  
テスプロ株式会社 …… P19  
株式会社エクサイト …… 表3

【同封】福商 折込みチラシ  
FlinkS  
健診パンフレット

【同封】福商ビジネス情報便  
一般社団法人福岡県料飲業生活衛生組合連合会  
A.FAMILY 株式会社  
福岡県正規雇用促進企業支援センター  
三井不動産リアルティ九州株式会社  
株式会社社会保険出版社 九州支局



山笠のあとの夏の夜の夢のような  
寶照院の辻祈禱

短冊の願いを読み上げているように  
夕風にかすかな笹竹が立ち

家々には七夕の笹竹が立ち  
夕風にかすかな葉ずれが聞こえる  
短冊の願いを読み上げているように

法螺貝の音が響き  
修験者の読経が  
暮れた博多の辻に流れる

辻祈禱  
福博新景



漫画家  
はかたまちや  
「博多町家」  
ふるさと館館長  
長谷川 法世

福岡商工会議所WEB  
http://www.fukunet.or.jp/  
福岡商工会議所 検索

福岡商工会議所  
Facebookはじめました!  
https://www.facebook.com/fukuoka.cci





## 「困りごと」のマッチングが生んだ 観光系ソーシャルギフトで市場を開拓

エイキュウリンクス株式会社 代表取締役 永井 雅久氏

### 【プロフィール】

鹿児島県出身。福岡の大学を卒業後、10年間の広告代理店勤務を経て、ベンチャー企業へ転職。独立開業に必要なノウハウや、事業創出のプロセスを学ぶ。2013年、エイキュウリンクスを設立。自力で登記簿を作成。オフィスは自宅、設備はパソコン一台からのスタートだった。

### ホテルと飲食店の悩みを Win-Winで解決

旅先の楽しみといえば、やっぱりグルメ。地元で人気の店に行きたいと、宿泊先のフロントで「オススメのお店を教えてください」と尋ねたことがある人も多いのでは？ しかし、「お客様に紹介できる、ホテル周辺の良い飲食店を知らない」と困っているホテルの声がある一方で、ホテル周辺の飲食店からは「県外宿泊客をもっと呼び込みたいが、どうやって営業をかければ良いのか分からない」という声もあった。その双方の悩みを聞いた永井さんは、4年前にお互いのニーズをマッチングして問題解決することを思いつきます。

考案したのは、飲食代が安くなるグルメチケット付きの飲食店情報のチラシを作り、「ホテルお墨付きの店」としてフロントで宿泊客に渡してもらう仕組み。チケットが使われた時のみ手数料が発生する成果報酬型のビジネスモデルは好評で、徐々にホテルと飲食店での導入実績は増えていきました。現在は九州・沖縄で約120のホテルと135の飲食店と契約して、サービスを提供しています。

### サービスの電子化で 利便性と効率をアップ

転機が訪れたのは2年前。このサービスが大手旅行会社の目に留まり、他

社との差別化としてパックスツアーの特典に使われたところ、「ぜひ我が社でも採用したい」と複数の代理店から問い合わせが殺到。またたく間に業界に広がりました。すると思いがけない問題が発生したのです。「それまで従業員を雇っておらず、営業から事務まで全て一人でやっていました。しかし、チケットが好評を博した結果、精算業務など事務作業に追われ営業に手がまわらない事態に。また、ホテル側も、金券タイプのチケットの在庫管理等にまつわる業務負担増加が課題となっていました」。そこで永井さんはチケットの管理や決済の安全・効率化のためにサービスの電子化を決意。システム開発を手がける東京のベンチャー企業に





# Travel e-gift

1



2



3



4

1 ホテルや旅行会社と提携しグルメチケット付きプランを考案。サービス拡大を目指してチケットを電子化し、ソーシャルギフトサービス「Travel e-gift」が誕生した

3 ホテルに発行してもらったQRコードをスマホで読み込んで画面にチケットを表示させ、店舗で特典を受ける。管理、決済はシステム上で行えるので便利

2 九州・沖縄でおよそ120のホテルと135の飲食店と契約してサービスを提供。大手オンライン旅行サービスで「グルメチケット付きプラン」の特集も始まり注目を集める

4 飲食店側がスマホ画面に表示されたチケットに専用スタンプを押すと、いとも簡単に決済完了。静電気に反応する仕組みのスタンプなので電池も通信環境も不要という画期的なサービス

協力を仰ぎ、独自のシステムを開発したのです。

サービスの電子化にあたって永井さんが意識したのは「ソーシャルギフト」。ソーシャルギフトとはSNSやメールアドレスを介してプレゼントを贈れるサービスで、手軽さが好評でじわじわと人気を集めています。「今後はこうした電子ギフトが必ず広がるはず。宿泊時にチケットを使わなければ、別の場所で使うこともできるし、人にあげることもできるようになっています。人から人に贈られることにより、口コミ効果が期待できるのもこのサービスの魅力です。今年7月から九州・沖縄で電子化によるサービスが本格始動しますが、提供エリアや種類が増えたらもっと利便性も高まるはず。今後は飲食にかぎらず、物販、レジャーといった新たな分野への展開も考えています」。

## 規模でなく、差別化で強みを発揮

システムの構築で営業に専念できる

体制を整えた永井さん。インバウンドをはじめとする新たなユーザー層の開拓にも取り組むつもりです。また、旅行会社からは、自社内で行っていた顧客サービスのアウトソーシングの相談も寄せられるようになったとのこと。事業成長の未来図は広がるばかりです。

かつては集客対策といえば「媒体に広告を掲載する」が王道の時代もありました。しかし、「これからは仕組みをつくって解決する時代なのでは」と永井さん。「『もっといい、もっと便利』をどんなサービスで実現するかが問われています。人々の需要をマッチングしたりネットワーク化したりすることのほうが時代に合っていますし、これからはスマホやアプリを活用して世界を相手にビジネスできるようになるでしょう。きっと働き方も変わると思いますよ。私は従業員を増やして会社規模を大きくすることは考えていません。それよりもシステムの改善に資本を投下して、どんどん効率化を進めて、どこでも使えてみなさんに喜ばれるサービスをつくりあげることを目指しています。

す。中小企業は『これだけは他社に負けない。勝てる』という差別化したサービスを提供しなければいけません。私はまずは旅行業に特化して、その分野でのナンバー1になり、そこを基点にジャンルやエリアを広げていくことが正解だと信じて、チャレンジしていくつもりです」。



## エイキューリンクス株式会社

〒810-0073 福岡市中央区舞鶴3-2-31  
舞鶴栄光ビル303  
TEL 050-3736-0318  
FAX 092-406-8616  
<http://aqlk.co.jp/>



# Food EXPO Kyushu

## ～食品関連企業のグローバル化に向けて～

福岡商工会議所は毎年10月、福岡県や福岡市などと共催により、国内外食品商談会と一般消費者向け展示即売会（九州うまいもの大食堂）の2本の柱で「Food EXPO Kyushu」を開催しています。

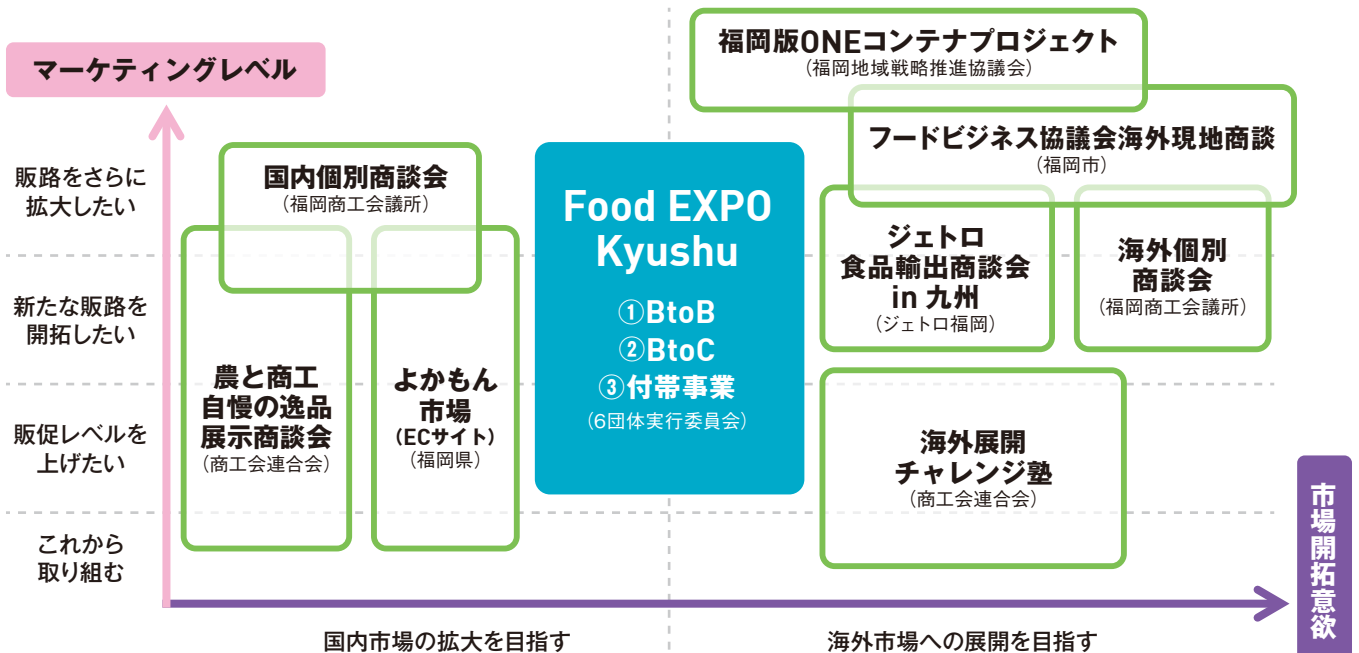
昨年の国内外食品商談会では、九州内各地商工会議所の食品関連の会員企業など152社が出展し、世界16か国の百貨店、食品卸、飲食店などと多数の商談が行われ、日本最大級のマッチングイベントとなっています。

本事業は、商工会議所の職員などが、商談の成約まできめ細かくサポートを行うことで、国内はもとより海外に向けたグローバル化を図る取り組みです。

これまで3回の取り組みを通じて得たバイヤーのアドバイスや出展者のコメントを元にグローバル化に向けて必要だと思われることをまとめましたので、販路拡大のヒントにいただければと思います。



■ Food EXPO Kyushu および主な連携事業の位置づけ





# 1 Food EXPO Kyushuとは？

世界的にも優れた高付加価値の九州産農林水産物、加工食品を国内外に発信し、地場食品関連企業の更なる売上向上、販路拡大及び地域経済の振興を目的として、福岡県、福岡市、福岡県商工会联合会、ジェトロ福岡、福岡地域戦略推進協議会、福岡商工会議所の6団体で実行委員会(実行委員長=当所前川副会頭)を構成し、開催している事業です。



BtoC 九州うまいもの大食堂

## 2 事業の特長

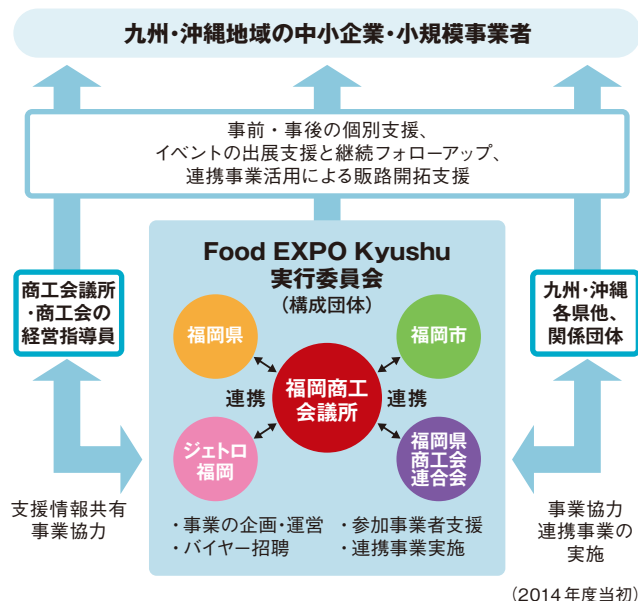
- ◆九州内の高付加価値の九州産農林水産物、加工食品が一堂に集結する。
- ◆BtoB事業とBtoC事業を連動して実施することで、ブランド向上と成果アップが見込める。
- ◆主催6団体がそれぞれの強みを活かしながら一体となって企画・運営する。
- ◆主催団体及び各地商工会議所・商工会によるきめ細かなコンサルティングが受けられる。
- ◆関連事業の実施により、様々な販路開拓ニーズに対応。

## 3 開催のきっかけは？

全世界的な和食ブームを背景に海外にチャンレンジしたいという企業が増加するなか、海外展開支援を行う公的機関がそれぞれ独自に商談会などを実施していました。また海外バイヤーから福岡・九州の食のブランドをもっと向上させるべきとの意見も多く聞かれていました。

こうしたなか、福岡地域戦略推進協議会の発案により、各公的機関が一丸となりそれぞれが持つネットワーク、ノウハウ、資源を集中し、「一体となって九州の食の魅力を発信する」ことで、さらに大きな成果を図ろうと2014年より福岡商工会議所を事務局として開催することとなりました。

### ■事業の構成図



### ■BtoB 国内外食品商談会(場所/福岡国際センター)

	2014	2015	2016
出展者数	143社	150社	152社
個別商談数 (採用数)	564件 (90件)	687件 (108件)	713件 (134件)
個別バイヤー数 (国数)	75社 (7か国)	106社 (15か国)	108社 (16か国)

※これまでのバイヤー参加国=日本(三越伊勢丹、高島屋、紀伊國屋、成城石井、いかりスーパーマーケット、岩田屋三越、博多大丸、イオン九州、ロイヤル、ウエスト等)、韓国、中国、台湾、香港、マカオ、フィリピン、ベトナム、カンボジア、タイ、マレーシア、シンガポール、インドネシア、ミャンマー、オーストラリア、ニュージーランド、インド、アラブ首長国連邦、ポーランド、ドイツ、フランス、イギリス、米国

### ■BtoC 一般消費者向け展示即売会(場所/天神中央公園)

	2014	2015	2016
出店者数	56社	75社	83社
来場者数	99,000名	134,000名	136,000名
売上高	3,300万円	5,400万円	4,100万円

### ■これまでの主な成約事例 \*当所支援案件

出展者/バイヤー	成約金額
出展者/ケーキ製造業 バイヤー/中国スーパー	40万円成約 (2014年)
出展者/酢製造業 バイヤー/国内通販	120万円成約 (2014年)
出展者/米飯製造業 バイヤー/国内百貨店	230万円成約 (2015年)*
出展者/茶製造業 バイヤー/国内テーマパーク	4万円成約 (2015年)*
出展者/麺製造業 バイヤー/ドバイ商社	22万円成約 (2015年)
出展者/鍋スープ製造業 出展者/食材全般製造企業	140万円成約 (2016年)
出展者/柿農園 出展者/食材全般製造企業	109万円成約 (2016年)
出展者/惣菜製造業 バイヤー/シンガポール小売業	50万円成約 (2016年)*





## 4 参加者の意向に沿った機能を追加

回を重ねる毎に、事業自体の知名度も少しずつ向上し、成果も増加してきました。

しかしながら回毎に、出展企業の意向がまちまちであるなど事業の課題も出てきたため、その課題に向けて新たな事業・機能を付加しステップアップを図るとともに、各主催団体が実施する事業を関連事業として有機的な連携を図ってきました。

また、商談後にはセラーの声を参加企業にフィードバックしながら、伴走型支援に活かしていききました。

さらに、前回は、熊本、大分地域の県庁や商工会議所へ積極的に出展を呼びかけ、BtoB 30社、BtoC 14社が参加し、熊本・大分企画ブースなどを新たに設け、復興のPRに努めました。

### ■Food EXPO Kyushuの重点取り組みと課題解決の推移

#### 2014

- ①国内外から多数のバイヤーを招聘
- ②一般来場バイヤーの誘客
- 〈課題〉当日来場者の満足度の向上
- 〈解決策〉広報強化、関連事業拡充による来場者の満足度を向上

#### 2015

- ①事業実施に関する広報強化による情報発信を拡充
- ②訪問商談会やコラボ企画など関連事業の拡充
- 〈課題〉出展者の準備不足による商談実績の低迷
- 〈解決策〉事前・事後支援の充実による出展者の準備不足解消

#### 2016

- ①市場を研究した上での出展者の参加による満足度向上
- ②事前・事後セミナーによる出展者のレベルアップ
- ③事前目標設定による出展者の質の向上
- 〈課題〉事後フォローの不足と支援者の支援能力格差による機会損失
- 〈解決策〉実践型支援と伴走支援強化による商談成果と育成成果アップ

#### 2017 (今回)

- ①バイヤー、経営指導員とのコミュニケーション機会の増加
- ②国内最大規模商談機会の提供

### 主なバイヤーの声

- 試飲、試食を用意しておいてほしい。自社のことを勉強したうえで商談に臨んでほしい。(2014年)
- 自社の売込みに加え、お客様の様子、嗜好、生活文化を直接聞く良い機会にしてほしい。(2014年)
- 明確かつ端的なコンセプトを伝えてほしい。(2015年)
- 商品力はあるがパッケージのインパクトが弱い。中身のイメージがわくパッケージに。(2015年)
- 商品のPRだけでなく、供給余力と品質管理を明確にしておいてほしい。(2016年)
- 冷凍対応など賞味期限の延長を。消費者の負担を軽減するモノづくりを。(2016年)
- 海外の食品規制について事前に認識してほしい。一括表示等記載の商品企画書の準備を。(2016年)
- 直接貿易を行いたいのであれば、英文での資料作成にチャレンジしてほしい。(2016年)

### 主な出展者の声

- 初めて出展したが、商品の作り方や、ブランディングの重要性、多くの事を学ぶ事が出来た。
- 遠方に1社1社営業に行く事を考えると、3日間で、沢山のバイヤーに商品を紹介できて効率が良い。
- 今後も販路拡大、アドバイス(売り方とか)をもらいたい。
- 国内業者についても、産地が明確になっている商品への関心が予想以上に大きかった。
- 出展社同士のコラボなどの工夫があればよい。

## 5 Food EXPO Kyushu 2017を開催

4回目となる今回は、〈BtoB〉国内外食品商談会として、過去最大となる海外20か国地域からバイヤーが来場し開催いたします。また、出展企業も九州各地の選りすぐりの約150社が参加します。

今回、これまで以上に、事前にバイヤーのニーズを出展企業にお伝えし、企業と経営指導員が一体となって商談に向けた提案書作成などをサポートするとともに、展示会や商談会に初めて挑戦する企業に向けたセミナーを充実していきます。

また、〈BtoC〉一般消費者向け展示即売会（九州うまいもの大食堂）として、個性あふれる九州・沖縄の約80社のグルメが大集結し、販売を行います。

昨年度の来場者は約13万6千人を数え、九州一の集客エリア・天神地区で開かれるイベントの中でも屈指の集客力を誇るグルメイベントです。イベントは左記の要領にて開

約150社が出展

B to B

2017年10月4日(水)～5日(木)

10:00～17:00 場所/福岡国際センター

約80社が出店

B to C

2017年10月6日(金)～9日(月・祝)

10:00～21:00 場所/天神中央公園

※初日は11:00～、最終日は17:00まで

催いたします。いずれも入場無料ですので是非会場に足をお運びください。

## 6 企業のグローバル化に向けて

販路拡大そしてグローバル化を図ることは、企業の成長にとって大変重要なことです。暮らしたことのない地域や出会ったことのない相手を調べ、文化の違う人たちにどうやって提案するか考える大変困難な作業となりますが、企業や社員にとっても大きな財産を残すのではないのでしょうか。

実際に販路拡大に取り組むことは、戦略を考えることでもあります。

戦略とは、①誰に、②何を、③どうやって伝え、④どうやって運ぶかを考えることです。①～④まで考えるうえで重要なことは、まずは「①誰に」を細分化してしっかりと絞り込むことです。

自社の商品が売れている層を、性別、年齢、家族構成、食・健康に関する悩み、誰のために購入しているか、趣味・性格・嗜好などを細分化し、その中で最も売れている層を探し出します。

その層は、関東、関西のみならず海外においても必ず存在し、次は、現地のその層に向けて「③どうやって伝えるか」を考えていきます。

伝えるためには、実際に現地を訪問し売場に立ち、福岡でこれまで行っている売り方や伝え方を試しながら学んでいくことが一番の早道ですが、現地に行けない場合は、バイヤーの先にいる一般のお客様を想定し、仮説を立ててシミュレーションを行う必要があります。想定したお客様がす



るであろう質問を考え、それに答え、クロージングのコメントを出し、お客様が購入する姿を想像していくことで、実際の商談においても成約に近づいていくと考えられます。

難しいと感じた場合は、自社の商品の強みの抽出が足りていない場合が多く、経営指導員など外部の方と一緒に考えていくことも重要です。

福岡商工会議所では、これまで商談に同席した経験や食品催事を運営した経験のある経営指導員も多数在籍しており、上記①～④までを考えていくヒントも持っていますので、是非お気軽にご相談ください。

グローバル化は自社の成長のみならず、地域全体を牽引する大きな力にもなります。是非チャレンジしてみてください。

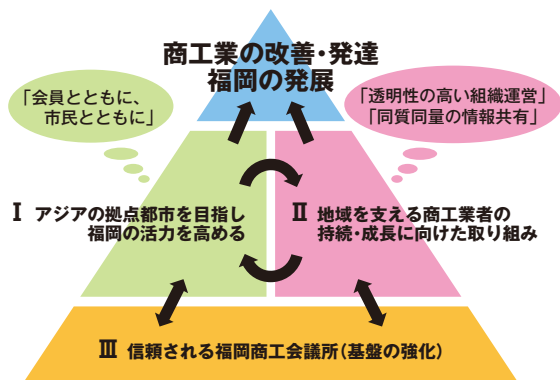
お問い合わせ/産業振興グループ TEL 092-441-1119



# 平成29年度 第1四半期(4月~6月)の事業進捗状況

当所の中期方針(平成27年度~平成29年度)に基づき推進している「3つの重点方針」の今年度第1四半期における進捗状況をご報告いたします。

## ■ 中期方針(平成27年度~平成29年度)



## 総括

### I. アジアの拠点都市を目指し 福岡の活力を高める

「第56回博多どんたく港まつり」(5/3、4開催)は、博多祇園山笠のユネスコ無形文化遺産登録を祝い、2日間で220万人の人出となったが、初日は天候の悪化により、昨年に続きパレードが中止となった。次回に向けて、悪天候や自然災害時の中止決定のプロセスやその周知方法などの体制の再構築に取り組んでいく。

また、博多伝統芸能振興会(事務局・当所)では、博多の伝統芸能のPRや観光振興を目的に、伝統芸能の体験型施設「博多伝統芸能振興会館(仮称)」の開設を総会で決定し、会館のオープンに向け準備を進めている。

この他、第2四半期以降に実施する主要事業について準備を着実に進めている。

### II. 地域を支える商工業者の 持続・成長に向けた取り組み

人材不足に対する働き方改革を含めた対応強化について、企業の生産性向上支援のため、中小企業のバックオフィス業務のIT化やクラウド会計等ITツールの導入支援の取り組みを開始した。(マネーフォワード社との業務提携を締結)

また、人材確保支援の一つとして「会社合同説明会」を実施。来場した学生数は昨年度に比べ若干下回ったが、開催後のアンケート調査より企業・学生双方のニーズを汲み取り、今後の支援策に反映する。併せて、中途人材やUIJターンへのアプローチも含め、取り組みを強化していく。

小規模事業者支援について、巡回訪問や窓口での支援件数は、計画的な活動により行動量が増えたのに加え、昨年4月に導入したタブレット端末の活用が定着し、順調に推移している。

その他「商談会事業」「創業支援」は概ね順調に進めることができた。

### III. 信頼される福岡商工会議所 (基盤の強化)

第1四半期の新規会員獲得件数については、目標を上回った。今後、各部署での進捗管理を更に徹底し、年間目標の達成を目指す。

また、外部との連携強化に関して、平成28年の熊本地震以降、「創造的復興」を掲げ、九州及び福岡県内各地会議所と連携し、要望活動、観光振興を展開している。

九商連では総会を開催し、中小企業の経営力強化や観光振興を図るための施策、循環型高速道路ネットワークや福岡空港の滑走路増設の早期整備など社会資本整備の促進、及び熊本地震からの復旧・復興に関する第3次要望等を決議し、7月に関係省庁に要望書を提出した。

福岡商連では、福岡県の中小企業施策について、福岡県副知事との意見交換会を行うなど県との連携強化を図った。

## 代表的な取り組み

### I. アジアの拠点都市を目指し福岡の活力を高める

#### (1)「おせたい※」の推進による経済振興

※「接待」と「おせっかい」を掛け造語

◆「博多どんたく」について、3日のパレードが中止となったが、2日間では220万人の人出となった。悪天候に伴う中止の判断基準、連絡体制等の構築が今後の課題。どんたくクーポンの掲載企業数は54件で目標達成。

◆博多伝統芸能振興会館(仮称)について、新会館運営委員会を立ち上げ、会館の運用ルールや活用法等の検討を始めた。(11月オープン予定)



5/3~4 博多どんたく港まつり

事業および施策	達成目標 (目標項目)	年間目標	第1四半期		
			目標	実績	達成率
◎博多どんたく港まつり (福岡市民の祭り振興会事務局)	・集客数 ・どんたくクーポン 掲載企業数増加 と満足度向上	・200万人 ・掲載企業数50社 ・満足度85%	・200万人 ・掲載企業数50社 ・—	・220万人 ・54社 ・調査中	・110% ・108% ・—
◎伝統芸能の振興	・観劇ツアー実施 ・伝統芸能振興会館(仮設)開設 ・新規会員数	・3ツアー ・振興館開設 ・13社	・— ・総会の実施 ・新規会員の募集	・— ・総会開催(6/7)	・— ・100% ・—

## II. 地域を支える商工業者の持続・成長に向けた取り組み

### (1) チャレンジする商工業者への質の高い支援の実施

- ◆ 訪問軒数及び窓口による支援件数は目標比100%超。
- ◆ IT活用による中小企業の生産性向上の支援のためにクラウド会計等ITツールの導入支援の取り組みをはじめた。(6月にマネーフォワード社と業務提携契約を締結。)
- ◆ 経営革新塾について、8月の第1回開催に向け、準備中。
- ◆ 持続化補助金の公募申請にあわせて、補助金活用セミナーを2回開催。

### (2) 販売力・営業力強化に向けた支援の充実

- ◆ 海外向け商談会について、4回実施(漢神百貨店、Suntory F&B International、伊勢丹シンガポール、新光三越)し、182件の商談を支援、当日成約49件、商談継続84件。
- ◆ 国内向け商談会について、3回実施。阪急うめだ本店(8商談)、日本百貨店しょくひんかん(4商談)、山形屋(39商談)。
- ◆ バンコクでの九州フェア開催(バンコク伊勢丹6/30~7/12)

### (3) 多様性のある人材確保支援への取り組み

- ◆ 会社合同説明会について、就職活動の早期化や企業の採用戦略を踏まえ、実施時期や回数を見直した。(5・7・8月の計3回実施。)5月開催時は、目標を超える138社の企業の参加に対し、来場者は666名と目標を下回った。学生、企業双方からのアンケート結果を分析し、今後の取り組みに反映させる。
- ◆ UIJターン人材の確保支援は、福岡県よかところ移住相談センター、福岡県との連携を通じて協力体制を構築中。
- ◆ 当所2階に、人材確保、人材の定着の専門相談窓口を新たに開設した。
- ◆ 人材採用の専門家やプロ人材センター担当者を講師に招聘し、人材確保支援に関する勉強会を実施した。



5/23 会社合同説明会

事業および施策	達成目標 (目標項目)	年間目標	第1四半期		
			目標	実績	達成率
◎訪問による経営指導	巡回訪問軒数	8,000軒	2,000軒	2,046軒	102%
◎窓口による経営指導	マル経融資推薦	120件	30件	30件	100%
◎経営力向上支援	改善提案件数	300件	75件	72件	96%
	計画策定支援件数	200件	50件	77件	154%
	経営革新計画承認件数	60件	15件	21件	140%
◎地域食品企業商談会開催及び見本市出展事業	【商談会事業】 ・商談数 ・成約数	【商談会事業】 ・1,200件 ・300件	・100件 ・20件	・233件 ・65件	・233% ・325%
◎会社合同説明会	・参加企業数 ・来場数	・250社 ・1,800名	・135社 ・1,000名	・138社 ・666名	・102% ・67%

## III. 信頼される福岡商工会議所(基盤の強化)

### (1) 活発な会員活動の推進

- ◆ 会員増強活動について、新規会員が503件で第1四半期の新規会員獲得目標件数を達成。
- ◆ 経営相談(制度融資や事業計画の相談、補助金の申請等)、保険・共済(ビジネス総合保険や生命共済等)、交流会(新入会員交流会や夏の会員交流会等)を目的とした入会で48.3%を占めた。

### (2) 外部との連携強化

- ◆ 九商連では29年度要望について、中小企業の経営力強化や観光振興を図るための施策、真に必要な社会資本整備の促進及び熊本震災からの復興に向けた第3次要望等を取りまとめ、総会で決議し国に提出することを決定した。7月に関係省庁に要望書を提出。

事業および施策	達成目標 (目標項目)	年間目標	第1四半期		
			目標	実績	達成率
◎会員増強活動	・年度未会員数 ・新規会員数	・16,000件 ・1,100件	・— ・440件	・— ・503件	・— ・114%
◎九商連、福商連事務局機能の強化(商連活動の活性化)	・活動運営	・熊本地震復興に向けた要望活動の実施	・第95回九商連総会開催 ・九商連要望を決議	・九商連要望を総会にて承認	100%

進捗状況が低調な施策・事業については、課題を整理し、第2四半期において適宜改善してまいります。また、良い成果が出ている施策・事業につきましても、更なる成果を追求してまいります。今後とも、当所活動へのご理解・ご協力のほど宜しくお願い申し上げます。





イタリア農業連盟集合写真

報告書

# 平成29年度「福商・経済訪問団」

## ～海外視察ミッション(イタリア)～

福岡商工会議所では、最新の経済情勢や商工業の活動内容の把握や、海外の商工会議所役員・議員との交流を図ることを目的に、海外ミッションを派遣している。今回、7月2日から9日までの8日間、イタリアが先進産業とする食・IT・ファッション・観光産業に関する視察ならびに現地商工会議所などを訪問した。

【参加者】 団長／磯山誠二会頭、副団長／榎本重孝副会頭・安部泰宏副会頭・西川ともる副会頭、当所議員、会員企業、女性会会員など、計32名が参加

■行程

7月2日(日)	午後：福岡発 国内線乗り継ぎ、ドーハ経由でミラノへ移動
7月3日(月)	午後：ミラノ着 夕刻：コープミラノ訪問
7月4日(火)	午前：ミラノ市内視察 午後：ナポリへ移動
7月5日(水)	午前：モーロヴェレロ港見学後、ソレントを經由シアマルフィ視察
7月6日(木)	午前：ポンペイ遺跡視察と国立考古学博物館視察に分かれる 午後：ローマへ移動 夕刻：イタリア農業連盟訪問
7月7日(金)	午前：イタリア商工会議所連合訪問、イタリア女性活躍協会訪問(女性会会員にて訪問) 午後：在イタリア日本国大使館との昼食会、ローマ市内視察
7月8日(土)	午前：ヘルシンキ経由で福岡へ
7月9日(日)	福岡着



ナポリ・アマルフィの街並み

## 訪問先レポート

### 7/3 コープミラノ訪問【ミラノ】 SUPERMERCATO DEL FUTURO

食をテーマにしたミラノ万博で注目を集めた、IoTを活用した実験的なスーパーマーケットとして2016年12月にオー

ンした世界唯一の店舗「SUPERMERCATO DEL FUTURO」(未来のスーパーマーケット)を訪問。食品担当部長のフェデリカ・フェッレ氏による説明では、店内のいたるところにディスプレイが配置されており、店頭の商品をスキャンすると生産地などのトレーサビリティの確認や、商

材の組み合わせによるレシピなどを確認できるなど、食とITを掛けあわせた実験的な取り組みについて話を聞くことができた。



コープミラノの特徴である大型ディスプレイ



コープミラノ店頭にて

## 76 イタリア農業連盟訪問 [ローマ] Confederazione italiana agricoltori

イタリアにおいて農業・農産加工品などの産業分野における全国規模の組織であるイタリア農業連盟を訪問。セコンド・スカナヴィーノ会長をはじめ、多数の役員が参加。イタリアの農業連盟の取組みやアグリツーリズムに関する事例発表と農業における労働生産性の問題について福岡・イタリアの参加者で意見交換を行った。

また、イタリアを代表する食材であるワイン・オリーブオイルなどの生産者24社との商談会を別会場にて実施。生産者からは商品に関する感想を熱心に尋ねるなど、会場内はとても活気あるものとなった。終了後、生産者等との交流ブッフェを開催し、引き続き懇親を深めた。(写真は左ページ上部)

## 77 イタリア商工会議所連合訪問 [ローマ] UnionCamere

イタリア商工会議所連合の訪問では、フラディア・ダウリア副事務局長など2名が参加。イタリアの商工会議所は日本と異なり強制加入制度となっており、行政機関としての位置づけとなっている。イタリア商工会議所連合はラツィオ州の行政とも連携し、イノベーションや教育、企業の



イタリア商工会議所連合でのブリーフィング

国際化などにも取り組んでいる。意見交換では、人手不足への対策や女性活躍支援のための子育てと仕事の両立などについて双方から活発な意見が出された。



イタリア商工会議所連合訪問

## 77 イタリア女性活躍協会 [ローマ] Associazione imprenditori e Donne diligenti di azienda

イタリア女性活躍協会には当所女性会会員の6名が訪問。カルナ・デルフィーノ副会長など5名が参加。副会長はネズミの駆除会社を経営し、国際的なビジネスプランコンテストである「カルティエ・ウーマンズ・イニシアチブ」を受賞するなど世界的に注目を集めている。同席した2名の会員もそれぞれイタリアを代表する産業であるファッション関連産業に従事しており、参加者とは今後のビジネスへの展開が期待できる意見交換の場となった。



イタリア女性活躍協会訪問

イタリアが先進産業とする食・IT・ファッション・観光産業において、食に関してはアグリツーリズムの取組みやIoTを活用した未来型スーパーマーケットの視察、またミラノでは世界のトップブランドが集まるファッションの発信地としての魅力を感じることができた。

また、現地の経済界の方々との顔の見える深い関係を構築することができ、非常に有意義な訪問団となった。加えて、イタリアには多数の世界遺産があり、魅力ある観光地づくりの参考となる視察となった。



7.20

## 被災地の一刻も早い復旧に向け 関係省庁へ要望書を提出

九州商工会議所連合会 要望活動  
「北九州北部豪雨」災害からの復旧に関する緊急要望など

九州商工会議所連合会(会長=礒山会頭。以下、「九商連」)は7月20日、関係省庁へ「経済政策に係わる要望」、「『平成28年熊本地震』震災からの復旧・復興に関する第3次要望」、「『九州北部豪雨』災害からの復旧に関する緊急要望」の各要望書を提出した。

九商連は、毎年、経済政策を中心に要望活動を実施しているが、今回は、6月に開催した九商連総会でとりまとめた要望に加え、「平成29年7月九州北部豪雨」により、福岡県朝倉地域や大分県日田市を中心に甚大な被害が発生したことを受け、急遽とりまとめた緊急要望を持参し、礒山会長ら12名が、財務省、国土交通省、観光庁、経済産業省を訪問。各大臣らに要望書を提出し、提言・要望項目の実現を求めた。

特に「九州北部豪雨」災害からの復旧について活発な意見交換があり、財務省では、麻生太郎副総理・財務大臣が「激甚災害指定について早急に取り組む」と応え、国土交通省では、毛利信二事務次官が「現地調査を既に実施しており、早期に激甚災害指定に向け対応したい」と応えた。



麻生副総理兼財務大臣(右から5番目)と一同



毛利国土交通事務次官(右から6番目)と



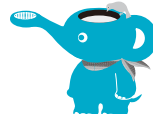
世耕経済産業大臣(右から4番目)と



瓦林観光庁審議官(右から6番目)と

また、観光庁では瓦林康人審議官が、「風評被害払拭に向けて、正確な情報発信が重要。観光庁としても積極的に取り組む」と応じ、経済産業省では、世耕弘成経済産業大臣が「被災した個々の事業者それぞれにきめ細かく対応する」と応えた。

詳細につきましては、  
当所ホームページをご覧ください。



### 「タカタ株式会社関連」 特別相談窓口を開設

当所では、タカタ株式会社の民事再生法の申立により、影響を受ける中小企業等の方々を対象に、下記の通り特別相談窓口を開設しました。

〈開設日時〉平成29年6月27日(火)より当面の間  
(平日9:00~17:00)

〈開設場所〉福岡商工会議所 2階 経営相談部 窓口  
(福岡市博多区博多駅前2-9-28)

〈相談内容〉「タカタ株式会社」民事再生法の申立による影響に関する中小企業等向けの各種相談



※詳細は当所ホームページからご確認ください。

本件に関するお問合せ先 / 福岡商工会議所 経営相談部 地域支援第一グループ・地域支援第二グループ  
〒812-8505 福岡市博多区博多駅前2-9-28 2F

第一グループ(東・博多・南区担当) TEL 092-441-2161 FAX 092-441-5706

第二グループ(中央・城南・早良・西区担当) TEL 092-441-2162 FAX 092-441-5706

### 「平成29年7月5日からの 大雨に係る災害」に関する 特別相談窓口を開設

当所では、平成29年7月5日からの大雨に係る災害に関して、被害を受けられた中小企業等の方々を対象に、下記の通り特別相談窓口を開設しました。

〈開設日時〉平成29年7月7日(金)より当面の間  
(平日9:00~17:00)

〈開設場所〉福岡商工会議所 2階 経営相談部 窓口  
(福岡市博多区博多駅前2-9-28)

〈相談内容〉平成29年7月5日からの大雨に係る被害による経営・金融相談等経営上の問題に関して



7.19

## 地元企業への就職を目指し、135名が来場

会社合同説明会

当所は7月19日、アクロス福岡で「会社合同説明会」を開催。2018年3月卒業の学生を中心に135名が来場した。

本説明会は、地元中小企業の人材確保と地域における就業促進を図ることを目的として毎年開催している。今回は福岡市内を中心に県内および各方面から延べ66社が出展。出展企業の採用担当者からは、「採用選考に進む学生を数名確保できた」と言った声が聞かれた。

新規学卒者の採用活動は学生優位の状況が続いており、企業にとっては「採用氷河期」の様相を呈している。出展企業のアンケートでは、「学生は知名度で企業を選ぶ傾向にあり、地場中小企業に関心が向きにくく、説明会参加者の集



66社が参加した会場の様子



出展企業の説明に対し熱心に耳を傾ける学生たち

客に苦戦している」「大手企業に人材が流れているようで、学生のエントリー数が減っている。内定辞退も多く出ており、昨年度以上に厳しい状況である」といった声が聞かれ、採用活動に苦慮している現状が伺えた。

6.21

## 外国人・留学生採用で好機をつかむ

外国人・留生活活用セミナー

当所は6月21日、(株)ナジック・アイ・サポート西日本事業部長の山本桂一郎氏を講師に迎え、「外国人・留生活活用セミナー」を開催。中小企業の採用担当者及び経営者を中心に53名が参加した。

本セミナーは、人材採用難が続く中、ダイバーシティ採用に着目し、企業が優秀な人材を確保し続けるための方法を考え、採用現場で活かす事を目的に開催。

セミナーで山本氏は、ダイバーシティ採用の中でも「外国人・留学生の採用」に焦点を当て、外国人・留学生確保の現状、活用方法や受入の注意点、ミスマッチを防ぐ方法等について解説した。参加者からは、「日本人の大学生を確保



中小企業における外国人・留学生の活用事例について耳を傾ける参加者

できない中、外国人・留学生の採用には大きなチャンスがあることが分かった」「外国人・留学生採用のメリットとデメリットが整理できた。優秀な人材の確保や人材採用の多様化の観点から、社内体制の整備を検討したい」といった意見が聞かれた。

6.28

## “学生の心に刺さるプレゼンテーション”を目指して

会社説明会プレゼンチェックセミナー

当所は6月28日、一般社団法人学生就職支援協会代表理事の小石原隆史氏を講師に招き、「会社説明会プレゼンチェックセミナー」を開催。20名が参加した。

本事業は、新卒採用を行っている中小企業を対象に、当所の「会社合同説明会」や個別説明会を円滑に進めるための方法を学ぶことを目的に実施。セミナーで小石原氏は、



会場では、自社の事例や動向について、参加者同士で意見交換が行われた

“学生の心に刺さるプレゼンテーション”の具体的な方法等について、実例を交え分かり易く説明した。



6.20

## 小規模企業振興委員 委嘱式・講演会



福岡県事業引継ぎ支援センターの活動を説明する奥山氏

当所は6月20日、平成29年度小規模企業振興委員委嘱式・講演会を開催。41名が参加した。

同振興委員とは、当所と地域の事業所のパイプ役として経営相談の初期対応や中小企業振興施策の普及を行う制度で、今年度は福岡市内の業種団体や商店街の代表者93名に委嘱した。委嘱終了後には、福岡県事業引継ぎ支援センターの奥山慎次氏による「事業承継の現状と後継者人材バンクについて」をテーマとした講演会を開催した。

商業・雇用支援グループ TEL 092-441-2169

6.30~  
7.1

## 支店長会6月例会 天草視察会



「天草オリブ園」の前で

支店長会“ランチ・コミュニケ”(会長=草田哲也・アサヒビール(株)理事福岡統括支社長)は6月30日から7月1日の2日間、6月例会「天草視察会」を実施。10名が参加した。

天草では、九電工の「天草オリブ園」や世界遺産登録を目指す「崎津集落」を訪問。天草の歴史に触れるとともに、会員同士の親睦も深めた。

**支店長会では会員募集中です!**

地域振興グループ TEL 092-441-1118

7.19・  
20

## 福岡商工会議所女性会 7月例会・記者会見

福岡商工会議所女性会(会長=西川ともゑ副会頭)は7月19日、第42代西部航空方面隊司令官空将の山田 真史氏を講師に迎え、「航空自衛隊の役割と様々な取り組み」をテーマに7月例会を開催。40名が参加した。

講演会で山田氏は、日本がおかれている防衛体制の状況や取り組みや、パイロットなどのあらゆる職域を女性にも開放する等、組織における女性活躍推進の取り組みについて紹介した。終了後には、理事会報告や2名の会員PRが行われた。

また、翌20日、“思いがけない妊娠で悩みを抱える方々に向けた取り組み”について記者発表を実施。

記者発表では、福岡県、福岡市をはじめとした7の関連機関にご協力を頂き、オリジナルデザインによる広報カードを作成し、関係各所への配布・設置等を通しての周知普及活動を行っていくことを発表。これは、女性会ならではのネットワークを活かし、福岡県看護協会が実施する『にんしんSOSふくおか』事業や、「里親制度」・「特別養子縁



参加者の質問に答える山田司令官



オリジナルカードの大型ボードを手にする西川会長(中央)ら関係者

組制度」など、関連する“幅広い支援制度”について、広く地域社会に周知普及を図り、一人でも悩まなくても、周りには相談でき一緒に考えてくれる人がいることを知って頂くことを目的とするもの。

質疑応答では、当活動に対して多くの質問が寄せられ、関心の高さを伺わせた。

経営支援グループ TEL 092-441-2170 (女性会担当)

7.10

## 福岡の未来構想委員会 第5回座談会・懇親会



福岡の街の魅力について議論が行われた

福岡の未来構想委員会(委員長=松本優三・(株)松本組代表取締役社長)は7月10日、世界的デザイナーの森田恭通氏、東京藝術大学特任教授の伊東順二氏、東京大学大学院教授の出口敦氏を講師に迎え、「デザインの“力”」をテーマに座談会を開催。67名が出席した。

委員会では、これまで森田氏が手掛けた店舗や施設での取り組みについて解説が行われ、デザインが持つ力について意見を交わした。

総務人事グループ TEL 092-441-1110

7.20

## 卸売商業部会 講演会・交流会



ICT活用事例について講演する佐々木一敏氏

当所卸売商業部会(部会長=忍田勉・(株)カンサイ代表取締役会長)は7月20日、公益財団法人日本電信電話ユーザ協会西日本ICT推進部長の佐々木一敏氏を講師に迎え講演会を開催。57名が参加した。

講演会で佐々木氏は、卸売業における経営課題を整理し、ICT活用事例を交え経営課題改善に向けた取り組みについて解説した。終了後には部会会員間の交流を目的に講師も交えた交流会が開催され、40名が参加した。

商業・雇用支援グループ TEL 092-441-2169

7.24

## 福商ビジネス倶楽部 7月例会



輪になって名刺交換する例会参加者

福商ビジネス倶楽部は7月24日、『ビジクラ&メンバーを知ろう!名刺交換&自社PR大会』をテーマに7月例会を開催。83名が参加した。

本例会は、会員同士の交流だけでなく、入会したばかりの会員や入会検討中のゲストの方々にご参加いただき、当倶楽部について知っていただくこと目的に開催。当日は名刺交換会の第一部とグループごとに分かれ自社PRを行う第二部の二部構成で実施した。

産業振興グループ TEL 092-441-1119

7.26

## 第578回常議員会

当所は7月26日、第578回常議員会を開催した。

常議員会では、共済事業委託割合決定に関する規則の制定および6月度の会員入会について審議し、原案通り承認された。

また、議員職務執行者の変更ならびに役職変更、第1四半期における事業進捗状況、地場企業の経営動向調査(第1四半期)の調査結果等についての報告を行った。

### ◆議員職務執行者の変更

【3号議員】コカ・コーラウエスト(株)代表取締役会長 柴田 暢雄氏  
(旧執行者 代表取締役社長 吉松 民雄氏)

【2号議員】日本タングステン(株)代表取締役 後藤 信志氏  
(旧執行者 取締役会長 坂口 盛一氏)  
博多港ふ頭(株)代表取締役社長 角原 孝氏  
(旧執行者 代表取締役社長 阪下 進氏)

総務・人事グループ TEL 092-441-1110





	営業内容／事業所名	PR／所在地	電話番号
東区	輸出入業 <b>(株) ライジングサンサービス</b>	非鉄金属スクラップ、食品、日用品の買取・輸出をしております 福岡市東区香住ヶ丘3-6-13	092-207-0710
	アウトドア用品製造販売 <b>(株) 釣王</b>	釣王は人々の生活を豊かにする商品およびサービスを提供します 福岡市東区多の津2-7-3	092-624-7026
博多区	企業情報サービス <b>(株) クレディセイフ企業情報</b>	当社は世界で数多く利用されている企業情報会社です 福岡市博多区上呉服町1-8 北九州銀行呉服街ビル8階	03-4588-2071
	輸出入貿易 <b>中和商事(株)</b>	日中食品交流。主に日本のお酒、食品等食文化を中国に販売します 福岡市博多区下呉服町9-21-311	050-1355-8782
	ソフトウェアの開発 <b>(株) インターシステク</b>	ソフトウェア開発及びGoogleストリートビュー屋内版事業を展開します 福岡市博多区千代4-29-24 三原第3ビル3階	092-409-7717
	カジュアルバー <b>カジュアルバー ペパーミントジャック</b>	仕事終わりに、二次会に！気軽にご利用お待ちしております 福岡市博多区中洲4-5-9 リバーサイドビル2階	092-282-5141
	飲食店開発、運営 <b>マクロシステム(株) みゆき庵</b>	高級焼鳥と手打ち蕎麦創作料理をゆったり大人の空間で楽しめます 福岡市博多区中洲5-4-6	092-273-0810
	飲食店 <b>炉端肉焼き処 猛仲</b>	熊本産あか牛肉タワーの店。焼酎の品揃え100種以上 福岡市博多区冷泉町10-10 サンセイビル1階	092-272-5522
	スポーツ選手のトータルマネジメント事業 <b>ステラリアン・バスケットボール(株)</b>	プロバスケットボール選手マネージメント(企画・制作、販売業務) 福岡市博多区博多駅前1-15-20-2F	092-419-2596
	就労継続支援A型事務所 <b>サンクスラボ(株)</b>	障がい者がインターネットで働く力を身につける注目の就労支援 福岡市博多区博多駅前2-6-15 オクターブ博多駅前ビル2FB	092-710-6522
	不動産売買 <b>(株) ネクスステージ</b>	土地・建物など不動産の買取も行っております 福岡市博多区博多駅前1-9-1 PAビル2階	092-432-4884
	知的財産に関する特許庁への手続き代行 <b>丸山特許商標事務所</b>	知的財産の発掘、権利の取得、活用の一助になれば幸いです 福岡市博多区博多駅前1-14-25 新幹線ビル2号館6階	092-475-0047
特許、商標等の出願代理 <b>森特許商標事務所</b>	中小企業・個人事業への商標・ブランド戦略をトータルサポート 福岡市博多区博多駅前1-7-22 ブックローン福岡ビル3階A室	092-409-5551	
各種業務用無線機、防犯カメラの販売・修理 <b>(株) ウエスター</b>	多種多様な商品を通じて、あなたへ"進化"を届けます。 福岡市博多区博多駅前4-9-1 ファーストいずみビル207号	092-260-8781	
トータルビルメンテナンス業 <b>(株) アイオックス</b>	住・環境のパートナーとしてお客様の財産・利益を守ります 福岡市博多区東雲町4-3-20	092-588-4377	
中央区	ウェブサイトの企画及びコンサルティング <b>(株) ヴェニール</b>	犬のおやつ製造販売、WEBサイト、グラフィックデザインを展開 福岡市中央区今川1-10-44 さつきハイム	092-406-4101
	育毛 <b>サロンド・ボーテ・シエル</b>	育毛、抜毛相談、お肌のトラブル、美容全般のお手伝いをします 福岡市中央区今泉2-1-28-410号	092-725-3101
	マツエク <b>Eyelash Dress</b>	マツエク、美眉ケアのプロフェッショナルサロンです 福岡市中央区今泉2-3-21 松永ビル402号	092-713-6626
	フォトスタジオ運営 <b>(株) ブルースカイ</b>	生涯の仲間と出会うことをスタートに、イケてる日本人を目標に 福岡市中央区今泉2-5-24 権藤ビル303号	080-5642-2680
	交渉や法的手続による紛争の解決や予防 <b>弁護士 是枝秀幸</b>	私が貴社の会いに行ける弁護士、裁判にしない弁護士になります 福岡市中央区赤坂1-15-33-401 鴻和法律事務所内	092-726-2866
	ITに関する問題対応 <b>弁護士 中田佳孝</b>	大手IT企業出身。知財やIT分野を得意とする理系の弁護士です 福岡市中央区赤坂1-16-13 上ノ橋ビル4階 平和台法律事務所	092-761-4403
	構造設計、耐震診断 <b>(株) あい設計 九州支社</b>	「構造設計」に強い総合設計事務所として社会に貢献いたします 福岡市中央区高砂1-11-1 福岡ゼネラルビル5階	092-526-4766
	ホテル、旅館業 <b>A GOOD DAY(株)</b>	みなさまがご機嫌に1日が過ごせるホテルを提供いたします 福岡市中央区春吉1-11-36 STビル701	092-717-5575
	経理アウトソーシング <b>(有) ワークライン</b>	経理事務処理の困り事、お気軽にご相談下さい 福岡市中央区天神4-7-11 4F	092-400-8633
	広告制作に関するクリエイティブ全般 <b>マドデザイン</b>	クオリティの高い、広告・ホームページをご提供いたします 福岡市中央区舞鶴1-6-1 ラフォーレ舞鶴701	092-738-0792
バッグ製造、卸、販売 <b>intoxic. Japan(株)</b>	個性的なテキスタイルを使ったバッグメーカー 福岡市中央区平尾1-5-12 楠本ビル1F	092-791-2400	
TVCM、映画、ゲームなどの映像制作・企画 <b>ミナト(同)</b>	映像やWebで売り上げ促進、企業PRに繋がるお手伝いをします 福岡市中央区平尾3-1-4 羽野ビル303号	092-753-8415	
南区	カット、パーマ等美容業務 <b>美容室ニュートリノ</b>	髪、頭皮、肌のトラブルやお悩みのある方向けの専門サロンです 福岡市南区大橋2-27-21 エステートモア大橋クリオ1階	092-552-2777

## お知り合いの方をご紹介します!

福岡商工会議所では会員増強に取り組んでいます!!



	営業内容/事業所名	PR/所在地	電話番号
南区	空気室改善用木炭塗料の販売施工 <b>アーテッククリエイション</b>	木炭塗料×電圧でお部屋でマイナスイオン空間を実現できます! 福岡市南区南大橋2-10-20	090-2968-9064
	ペットフード(卸)販売 <b>(株)元氣</b>	国産にこだわったプレミアムドッグフードの卸販売。ワンちゃん元気が一番です 福岡市南区長丘2-12-7	092-515-6383
城南区	建設業 <b>(株)三愛建設工業</b>	公共工事を主体に土木工事、水道工事などを行っています 福岡市南区警弥郷1-10-10 広田ビル1F	092-586-5207
	第二種社会福祉事業(障がい福祉サービス) <b>社会福祉法人 葦の家福祉会</b>	地域の障がい福祉と誰もが住みよい街づくりに取り組んでいます 福岡市城南区樋井川4-1-17	092-873-7481
	和菓子販売(玄米だんご実演販売) <b>(株)えがお本舗</b>	皆さま初めまして!珍しい玄米だんご、ヘビー鯛焼き、美味です! 福岡市城南区堤1-14-3	092-866-0610
早良区	登記・測量 <b>TOYOASHI登記測量事務所</b>	相続に関する相談、区割図作成等、無料で行っています 福岡市城南区別府4-3-12-107	092-833-6556
	自転車販売・修理 <b>サイクルショップカイト 西新店</b>	あなたの命を乗せて走る自転車をトータルでサポートします! 福岡市早良区西新4-6-12 レジディア西新1階	092-834-2610
西区	訪問介護事業(介護保険等による) <b>(有)ワーキング・クォーズ</b>	人生最大の買物-住居・教育・介護を、公的保険を使い介護サービス提供 福岡市早良区昭代1-21-10	092-821-0819
	塗装 <b>ハルテック</b>	すべてがもっときれいになれるこの色をお届けします 福岡市早良区四箇1-8-5	092-834-8766
	介護事業 <b>(株)翔</b>	介護保険法に基づく訪問介護・通所介護事業所です 福岡市西区小戸4-14-20	092-882-6035
東京都	塗装防水業 <b>(株)谷口装研</b>	建築塗装工事(新築・改装)全般を行っています 福岡市西区大字田尻2371	092-805-4400
	電子部品及び関連製品の設計、製作、販売 <b>テスプロ(株)</b>	海外展開を手軽に始められる越境EC事業を開始しました 東京都品川区南大井6-24-14 第5下川ビル6階	03-6404-6861

	営業内容/事業所名
東区	ゴルフ用品卸売業 <b>ライズパートナーズ</b>
	運送業 <b>(有)ユーズ</b>
博多区	鮮魚活魚卸売販売 <b>(株)タカスイ 福岡支店</b>
	空調設備工事 <b>ギャロップ(株)</b>
博多区	そろばん教室 <b>佐賀珠算塾</b>
	電気工事 <b>サンパワー</b>
博多区	住宅・店舗の改修工事(リフォーム) <b>翔屋建装</b>
	システム受託開発 <b>アーチ(株)</b>
博多区	介護事業 <b>(株)福岡高齢者安心センター</b>
	業務用オゾン脱臭機のレンタル・販売 <b>アドプロジェクト(同)</b>
博多区	コンピュータ・ソフトウェアの開発及び販売 <b>(株)ピア</b>
	税理士 <b>中山税務会計事務所</b>

	営業内容/事業所名
博多区	健康食品、栄養食品の研究、製造、販売 <b>宇航人ジャパン(株)</b>
	土木建設業 <b>(有)香月組</b>
博多区	コンビニチェーン向けの調理麺製造 <b>(株)不二食</b>
	とび・土工事業 <b>(株)大邦技研</b>
中央区	展示装飾業 <b>(株)サイコー舎 福岡支社</b>
	飲食店 <b>とんかつ くり家</b>
博多区	飲食店舗の経営 <b>(株)益正グループ</b>
	美容業 <b>IDEA</b>
博多区	エッセンシャルオイル卸・小売 <b>サアロマ</b>
	牛肉レストラン <b>ビーフ亭</b>
博多区	飲食店 <b>虎乃家</b>
	そろばん塾 <b>ひだまりそろばん教室</b>

	営業内容/事業所名
中央区	インターネットコンテンツの企画・運営 <b>(株)西日本プラザ</b>
	整体事業 <b>整体院 慶</b>
南区	軽運送事業、引っ越し業務 <b>アットホーム絆</b>
	司法書士業務 <b>司法書士 高垣富雄</b>
城南区	ピアノ、ボーカル、ギター、フルート、サクソ、ドラムレッスン <b>音楽教室 トップ・シャイニング</b>
	個別指導塾 <b>(株)ナカヤマ商事</b>
早良区	塗装工事業 <b>グリーンテック</b>
	物販(リサイクルショップ) <b>エムガレージ</b>
糟屋郡	移動販売 <b>夢屋台</b>
	そろばん教室 <b>宮の元そろばん教室</b>
柳川市	有明海珍味製造・卸・販売 <b>(株)やまひら</b>
	食品製造 <b>(株)富喜</b>



受賞者をお迎えし、9月21日(木)から9月24日(日)の間、授賞式や市民フォーラムを開催いたします。お申し込みを心からお待ちしております。[参加無料]

## 授賞式

同時通訳有

9/21 [木]

18:30~20:00

アクロス福岡  
シンフォニーホール

2016年授賞式

アジア文化への貢献を讃える「福岡アジア文化賞」。受賞者が一堂に会する授賞式は、受賞者の生の言葉や、アジアの多彩な文化に触れることができる、またとない貴重なチャンスです！どなたでも入場無料で参加できますので、ぜひお申し込みください。

## 市民フォーラム

通訳有

9/24 [日]

11:00~13:00

エルガーラホール  
8F 大ホール

## 大賞

パースック・  
ポンパイチット氏  
経済学/タイ  
クリス・ベーカー氏  
歴史学/英国

愛と喪失の物語：三つのタイ古典文学と、  
今を生きる私たちへのメッセージ

愛、その抗しがたい魅力、喪失、その別離の悲哀。愛する喜びと愛を失う苦しみは、人間の心を揺らすもつとも偉大な力だろう。タイの代表的な3つの文芸作品（神話的物語、16世紀の宮廷詩歌、17~18世紀の民衆叙事詩）を取り上げ、人々を引きつけた魅力と、混迷する現在へのメッセージを考えます。

## 市民フォーラム

通訳有

9/23 [土]

13:00~14:30

エルガーラホール  
8F 大ホール

## 学術研究賞

王名(ワン・ミン)氏  
行政学、NGO・市民社会研究/中国

環境問題における日中協力の課題と  
可能性：市民社会の現在と未来

経済の持続的な高度成長に伴い、中国は様々な環境問題に直面しています。そのような状況に対して環境 NGO を柱とする中国の市民社会は積極的な役割を果たしています。一方、日本の市民社会は環境問題に立ち向かってきた長い歴史があり、日中の市民社会には、環境問題に取り組むうえで広範な協力の可能性があります。今回、日中の環境問題における市民社会の現在と未来について考えます。

## 市民フォーラム

通訳有

9/23 [土]

16:00~17:30

イムズ  
9F イムズホール

## 芸術・文化賞

コン・ナイ氏  
音楽/カンボジア

未来につなぐカンボジアの心：  
コン・ナイの語り物音楽の世界

カンボジアには、チャパイという弦楽器を弾きながら、様々な物語やできごと、感情を謳い上げる語り物音楽があります。コン・ナイ氏は現代にこの貴重な音楽を伝える数少ない伝承者の一人です。氏はしばしば「カンボジアのレイ・チャールズ」と称されますが、それは過酷な経験に裏打ちされた氏の音楽が、ブルーズやソウル音楽のように、聴く者の心に深く響くからです。このフォーラムでは、コン・ナイ氏の音楽を通して、カンボジアの豊かな精神世界を味わいます。

## 申込方法 [参加無料]

[電話でのお申し込み・お問い合わせ]

0120-128-115

受付時間：10:00~18:00

[インターネットでのお申し込み]

アジア文化賞 検索

<http://fukuoka-prize.org/>  
受賞者の著作に関する情報はこちらから

[携帯・スマートフォンの方はこちら]



## 申込締切

9/11 [月]

申し込み多数の場合、申込期限前に締め切ることがございます。ご了承ください。入場整理券は8月28日(月)以降に代表者にお送りいたします。

## イベント最新情報、その他トピック

授賞式や市民フォーラムの詳細は現在検討中です。決まり次第、各種媒体にてお知らせします。

[ ホームページ ] <http://fukuoka-prize.org/>  
[ メールマガジン ] <http://fukuoka-prize.org/mlmg/>  
[ Facebook ] <https://www.facebook.com/FukuokaPrize/>  
[ Twitter ] <https://twitter.com/FukuokaPrize>

## お知らせ

『平成29年7月5日からの大雨に係る災害に関する特別相談窓口』  
を設置しました。

このたびの大雨により被害を受けられた皆さまに、心より  
お見舞い申し上げます。

一日も早く復旧されますよう、心よりお祈り申し上げます。

福岡県信用保証協会では、平成29年7月5日からの大雨により、被害を受けられました県内  
中小企業・小規模企業の皆さまのご相談に応じるため、特別相談窓口を設置しております。  
ご遠慮なくご相談ください。

受付時間	午前9時～午後5時（平日のみ）		
設置場所	保証統括部 （本所）	福岡市博多区博多駅南2丁目2番1号 ☎0120-112-249（無料） ☎092-415-2604	
	福岡地区	営業部 （本所）	福岡市博多区博多駅南2丁目2番1号 ☎092-415-2601
		大濠支所	福岡市中央区黒門2番28号 ☎092-734-5923

※お近くの信用保証協会窓口でもご相談をお受けしております。

中小企業のベストパートナー

 福岡県信用保証協会

福岡県信用保証協会

検索

<http://www.fukuoka-cgc.or.jp/>

## 越境ECで海外進出しませんか！

※越境ECとは、インターネット通販サイトを通じた国際的な電子商取引を指します。

## 世界中の消費者へ商品が売れる さくら越境モール

越境ECをやりたくても困ること沢山ありませんか？

- 言葉の問題は大きな壁
- 海外への発送方法面倒くさい
- 商品代金の回収が不安
- 海外の集客方法が分からない
- システムの初期費用と  
運営費用が高すぎる



それなら、安心・安全・安価な「さくら」が最適！

## 【概要】

- ・海外の消費者へ商品販売が可能。  
言語翻訳もサポート。
- ・発送は日本国内の倉庫に送るだけで  
海外転送されるシステム採用可能。
- ・決済は、Alipay/ 銀聯 / PayPal/  
WeChatPay/ クレジットカード各種対応。

今ならナント！

【初期費用】0円

開店後3ヵ月間

【月額費用】0円 ※1

※1)「さくら」の場合、売上手数料が発生いたします。

## 中小企業海外進出支援の大和ネットワーク

素晴らしい製品があるのに海外進出したいでも課題が一杯！



- ホームページがない
- 海外の言葉ができない
- 輸出方法が分からない
- 商品代金の回収が心配
- 海外のマーケティング方法が  
分からない

それなら、海外企業との取引に「大和」がおすすめ！

## 【概要】

- ・海外の代理店、小売店、長期契約、  
短期契約など、任意の条件から海外企業  
へのアプローチが可能。
- ・言語翻訳もサポート。
- ・販売したい国を指定する事が可能。



2018年1月オープン予定 ▶▶▶ 加盟店 / 出店者募集中！

<==詳しくはこちら  
<https://jp-shop.co.jp/lp/>

テスプロ株式会社 〒140-0013 東京都品川区南大井 6-24-14 第5下川ビル7階  
IT事業部 TEL(03)6450-0818 FAX(03)-6450-0819





## 少数株主からの株式の強制取得 (スクイーズ・アウト)

Q

少数株主から株式を取得し、会社の100%支配権を取得したいのですが、どのような方法がありますか。



A

### 1. スクイーズ・アウトとは

中小企業において、少数株主から株式を取得し、分散した株式を集約させる必要が生じることは少なくありません。この際、少数株主からの任意の買取りによってこれを達成できればよいですが、これが困難である場合、少数株主から株式を強制取得することが考えられます。これをスクイーズ・アウトといいます。

### 2. スクイーズ・アウトの手法

スクイーズ・アウトの手段としては、現行法上、①特別支配株主の株式等売渡請求 ②株式併合 ③全部取得条項付種類株式の取得 が考えられます。

①は、平成26年の会社法改正によって新たに導入された制度で、自ら単独でまたは自らの100%子会社等と併せて対象会社の総株主の議決権の90%以上を有する株主(特別支配株主)が対象会社の承認を得ることにより対象会社の他の株主全員に対して保有株式全部の売渡を請求することができるという制度です。

②は、株式併合後の少数株主の保有株式数が1株未満となるような併合割合での株式併合を用いて、少数株

主の保有株式を強制取得するという手法です。これの実現のためには株主総会特別決議が要求されるため、スクイーズ・アウトをしようとする株主は対象会社について3分の2以上の議決権割合を確保する必要があります。平成26年の会社法改正により、少数株主の保護制度が拡充されました。

③は、平成26年の会社法改正以前、①の制度がなく、②の手法について少数株主保護制度が整備されていなかった時代に主に用いられた技巧的な手法ですが、上記改正によりあえてこの手段による必要がなくなったため、用いられなくなりました。

### 3. 各制度の使い分け

上記のように、現在は①②の手段によりスクイーズ・アウトを達成するケースが多いといえます。①②の使い分けについては、①の方が簡易な手続きとなることから、これを行おうとする株主が対象会社の議決権割合90%以上を保有する場合は①、これに満たない場合は②を用いることになるでしょう(もっとも、この場合でも3分の2以上の議決権割合を確保する必要があります)。

### 4. おわりに

福岡県弁護士会中小企業法律支援センターでは、中小企業向けに初会無料の法律相談(ひまわりほっとダイヤル:0570-001-240)を実施しております。

お気軽にお申し込みください。

株式を取得しようとする株主が

対象会社の議決権割合  
**90%以上保有**

**特別支配株主の  
株式等売渡請求**

90%に  
満たない場合

議決権割合  
**3分の2  
以上確保**

**株式併合**

**全部取得条項付  
種類株式の取得**

少数株主保護制度が  
整備されていなかった時代に  
主に用いられた技巧的な手法



専門家に聞く

# 労務Q&A

福岡県社会保険労務士会  
中山 弘基



## パートタイマーの社会保険加入について

Q

パートタイマーでも一定の基準を満たせば社会保険(健康保険・厚生年金保険)に加入させなければならないそうですが、その加入基準について教えてください。



A

正社員ではない、いわゆるパートタイマーやアルバイト等の非正規社員(以下「パートタイマー等」)についても、一定の基準を満たせば社会保険の被保険者となりますので、ここでその基準について確認しておきましょう。

### 1. 常用的に使用されるパートタイマー等も被保険者に

パートタイマー等についても、事業所と常用的使用関係にあり、1週間の所定労働時間および1ヶ月の所定労働日数が、同じ事業所で同様の業務に従事している正社員の「4分の3以上」である場合には、社会保険の被保険者となります。例えば、正社員の1週間の所定労働時間が40時間、1ヶ月の所定労働日数が20日の事業所の場合、1週間の所定労働時間が30時間以上で、かつ1ヶ月の所定労働日数が15日以上パートタイマー等については社会保険に加入させなければなりません。

### 2. 「4分の3未満」でも被保険者になる場合も

正社員の4分の3未満のパートタイマー等であっても、次の基準を満たせば社会保険の被保険者になります。

- ① 1週間の所定労働時間が20時間以上であること
- ② 勤務期間が1年以上見込まれること
- ③ 賃金の月額が8.8万円以上であること
- ④ 学生でないこと
- ⑤ 次のいずれかに該当すること

(ア) 従業員(被保険者数)が常時501人以上の事業所

(特定適用事業所)で働いていること

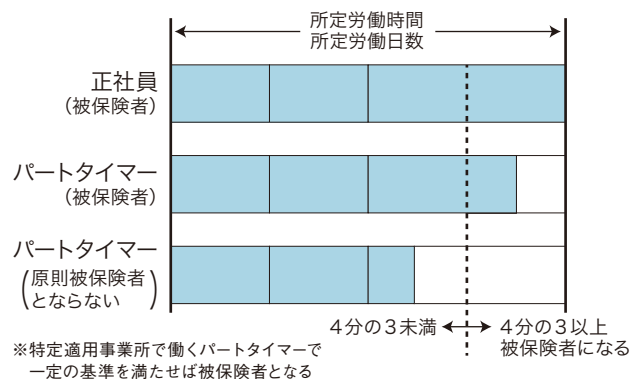
(イ) 従業員(被保険者数)が500人以下で、労使合意(労働者の2分の1以上と事業主が社会保険に加入することについて合意すること)に基づき申出をしている事業所(任意特定適用事業所)で働いていること

### 3. 本人の年収との関係

パートタイマー等であっても、本人の年収が130万円未満で、かつ、その他一定の要件を満たすことで社会保険の被扶養者になることができますが、前述の加入基準に該当すれば、たとえ年収が130万円未満であっても被扶養者とはならず、自身で社会保険に加入しなければなりません。

4分の3未満のパートタイマー等については、平成28年10月以降に社会保険の適用が拡大されたものであり、該当する事業所としての届出が必要であったり、定時決定(算定基礎届)や随時改定(月額変更届)の決定の方法が一般の場合と若干異なることには注意が必要です。また、パートタイマー等の社会保険の加入漏れについては、行政機関が実施する調査等でも指摘を受けるケースが多いようですので、基準に該当するパートタイマー等は社会保険にきちんと加入させなければなりません。パートタイマー等の社会保険加入については、是非お近くの社会保険労務士にご相談ください。

### ■ 社会保険の被保険者の基準







# 「飲酒運転は絶対しない、させない、許さない。」そして、「見逃さない」

日頃の気配り目配りを利かせた指導で会社から飲酒運転撲滅!

## 【県内の飲酒運転情勢】

本県の飲酒運転による交通事故は、海の中道大橋で幼児3人の尊い命が犠牲となる事故が発生した平成18年当時と昨年と比較しますと、約4分の1まで減少しましたが、ここ数年、増加傾向に転じており、飲酒運転の撲滅には程遠い状況にあります。

## 【従業員に対する指導の重要性】

飲酒運転は個人の責任にとどまらず、企業にとっても社会的信用を失いかねない重要な問題です。従業員の飲酒運転を防止できるかは、管理者が日頃行う細やかな気配りと目配りを利かせた指導にかかっています。後述する飲酒運転の代償やアルコールの処理時間等について繰り返し指導を行い、従業員に理解させることが大切です。

## 【飲酒運転の代償】

飲酒運転をすれば、さまざまな代償が待っています。事故を起こさなかったとしても、数十万円の罰金が科されることが多く、免許もほとんどの場合で取り消され、最低2年間は免許を取得することができません。事故を起こして相手を死亡させたり、後遺症を負わせれば、多額の賠償金を支払うこととなります。それだけでなく、何の落ち度もない被害者やその家族の人生を大きく狂わせ、取り返しのつかない結果をもたらします。

## 【アルコールの処理時間】

飲酒直後の運転がダメなのはもちろんですが、注意したいのは、「残り酒」による運転です。アルコールが体内で処理されるには、体重60kgの男性の場合、ビール(500ml)で約4時間、倍飲めば約8時間かかります。夜11時にビール(500ml)2杯を飲んだとすれば、翌朝6時では7時間しか経過しておらず、体内に

アルコールが残っている可能性があります。この処理時間をしっかり念頭に置くとともに、家族などにも確認してもらうなど慎重に判断しましょう。少しでも残っていると感じたときは、絶対に運転をしてはいけません。



※体調や体質によっては、さらに時間がかかります。

## 【最後に】

飲酒運転の撲滅には、会社の果たす役割が非常に大きいと言えます。会社から飲酒運転者を出さないという強い気持ちを持って、できることから取り組んでいただきたいと思います。

福岡県警察ホームページの

- 飲酒運転撲滅ワンポイント資料(毎月更新)
- 日頃の指導ポイント
- 償いのメッセージ～違反者の反省～ などをご活用ください。

(ホーム▶飲酒運転の撲滅▶飲酒運転撲滅ワンポイント資料)

お問い合わせ

福岡県警察本部交通部 交通企画課  
TEL 092-641-4141



## PUBLIC Information

パブリックインフォメーション

### 全長18m、130人乗りの連節バス 福岡都心部で好評運行中

福岡市と西日本鉄道(株)は、連節バスを活用した新たな交通システム「都心循環BRT」の形成に向けた取り組みを共働で進めており、現在、天神、博多駅、ウォーターフロント地区(国際会議場、マリンメッセ福岡、博多港国際ターミナル等)の3拠点間を約20～30分間隔で循環運行しています。

お出かけの際は、いつもと少し違う体験ができる連節バスにぜひご乗車ください。なお、運賃は他のバスと同額です。(100円～230円)

### 【お問い合わせ】

西鉄お客さまセンター  
TEL 0570-00-0010  
TEL 092-303-3333  
<http://www.nishitetsu.jp/bu/s/rekensubus/>



### 福岡市人権啓発センターから 人権研修の講師派遣等のお知らせ

人権を大切にすることは、サービスの向上、企業イメージの向上、さらには、職場のより良い人間関係の構築に繋がります。

「人権研修を実施したいけど、ど

うやればいいのか分からない」などのご相談に応じて、福岡市人権啓発センターでは、人権研修の講師を無料で派遣しています。また、人権問題に関するご相談もお受けしております。ぜひ、ご活用ください。

- ▶留意点 ・講師派遣は福岡市内
- ・研修時間は1時間～

### 【お申し込み・お問い合わせ】

福岡市人権啓発センター  
代表電話 TEL 092-717-1237  
相談電話 TEL 092-717-1247  
<http://jinken.city.fukuoka.lg.jp/trainings/about/>

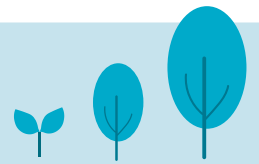




4月号よりリニューアル!!  
項目がふえました!!

# 福岡の統計

平成29年6月(2017.6)



対前年同月比(▲減)			
世帯数(※1)	791,010 世帯	1.8	福岡市統計調査課
人口(※1)	1,565,121 人	0.9	
NEW 消費者物価指数(福岡市)(※2)	100.9	0.6	総務省「消費者物価指数」(平成27年=100)
NEW 消費者物価指数(全国)(※2)	100.4	0.4	
NEW 1世帯1か月間の消費支出(全国)(※2)	283,056 円	0.4	総務省統計局「家計調査報告」
新車販売台数	— 台	—	福岡県自動車販売店協会(福岡県内登録車)
百貨店 売上高	15,330 百万円	4.3	日本百貨店協会(市内4店)
// 売場面積	174,686 ㎡	0.0	
公共工 件 数	753 件	1.5	西日本建設業保証福岡支店(福岡県内)
// 請負高	38,471 百万円	▲38.6	
新設住宅着工数(※2)	1,150 戸	▲32.7	福岡市建築指導課
預金残高	22,540,294 百万円	4.5	福岡銀行協会(一部福岡市外を含む)
貸出金残高	14,885,658 百万円	5.2	
信用保証 件 数	1,230 件	▲6.2	福岡県信用保証協会(福岡市および近郊)
// 保証高	14,198 百万円	▲5.7	
福岡商工会議所 融資斡旋件数	33 件	3.1	当所経営支援グループ
// 額	206 百万円	17.7	
企業倒産 件 数	20 件	▲28.6	帝国データバンク福岡支店(福岡県内1,000万円以上)
// 負債額	1,901 百万円	▲46.5	

対前年同月比(▲減)			
NEW 有効求人倍率(福岡県)	1.5 倍	13.8	
NEW 有効求人数(福岡県)	115,564 人	8.9	福岡労働局「雇用失業情勢」
NEW 有効求職者(福岡県)	87,417 人	▲4.6	
NEW 完全失業数(全国)	210 人	▲2.8	
NEW 福岡都市高速道路通行台数	— 台	—	福岡北九州高速道路公社(日平均による前年同月比)
博多駅乗降人員 在来線(※2)	7,966,498 人	1.8	JR九州
// 新幹線	1,214,098 人	7.4	JR西日本
地下鉄博多駅 乗降人員(※2)	4,843,940 人	1.7	
// 天神駅 // (※2)	4,463,725 人	1.2	福岡市交通局
// 天神南駅 // (※2)	903,836 人	2.6	
西鉄福岡天神駅乗降人員	— 人	—	西日本鉄道
福岡空港乗降客数 国内線(※2)	1,451,029 人	6.1	国土交通省福岡空港事務所
NEW // 国際線(※2)	469,002 人	58.8	
NEW 外国貿易 輸出(九州経済圏)	7,578 億円	27.5	門司税関
NEW // 輸入(九州経済圏)	5,646 億円	20.0	
NEW 博多港入港船舶(外航・内航合計)(※3)	— 隻	—	福岡市港湾空港局
NEW 博多港船舶乗降人員(外航・内航合計)(※3)	— 人	—	
旅券発行総数	13,478 人	0.3	福岡バスポートセンター(福岡県内)
NEW 訪日外客数(全国)	2,346,500 人	18.2	日本政府観光局(JNTO)
NEW 九州 入国外国人数(14条上陸含む)(※3)	399,076 人	52.3	法務省「出入国管理統計」より九州観光推進機構にて集計
NEW 福岡県 延べ宿泊者数(外国人+日本人)(※3)	1,197,790 人	0.7	観光庁「宿泊旅行統計調査」より九州観光推進機構にて集計

\*各数字は当月末現在。ただし、(※1)は翌月1日現在、(※2)は前月末、(※3)は前々月末の数字。  
\*「-」については、次号に掲載予定。  
\*「訪日外客数」と「九州 入国外国人数」の算出方法は異なる。

【会所ニュース7月号掲載の修正とお詫び】

この度「会所ニュース7月号(P20)」において、記載に一部誤りがありました。謹んでお詫び申し上げますとともに、下記の通り訂正させていただきます。  
◎世帯数(平成29年5月)〈誤〉790,258(対前年同月比:▲0.5)(正)〈対前年同月比:1.8〉  
◎人 口(平成29年5月)〈誤〉1,564,219(対前年同月比:▲1.8)(正)〈対前年同月比:0.9〉 ※H29年6月1日現在

## 福岡商工会議所の 行事予定 calendar 2017.8/10-9/9

月日曜	件名	開始	場所
8/10木	【福岡リスクマネジメントセミナー】 具体事例に学ぶ労務トラブル対策のポイント	14:00	当所会議室
8/19土	経営革新塾(全3日) 会社合同説明会	10:00	リファレンス大博多ビル
8/22火	平成29年度 企業経営者人権啓発セミナー P26	13:30	アクロス福岡地下2階イベントホール 西鉄グランドホテルフレジール
8/23水	【福岡実務研修講座】トラブル・クレーム対応力を高めて、相手を会社のファンにする方法 第579回常議員会・第217回臨時議員総会・定例記者会見	10:00	当所会議室
8/24木	【福岡実務研修講座】 共感を得るコミュニケーション術講座 ジョブ・カード制度を活用した人材確保・育成セミナー P26	10:00	当所会議室
8/29火	インバウンド対策特別セミナー P28 【福岡ビジネス倶楽部 8月例会】 ビジクラ納涼会2017	14:00 19:00	福岡アジア美術館 あじびホール エッグスン ラングス 福岡天神店

月日曜	件名	開始	場所
9/1金	【福岡実務研修講座】若手社員向け 目標達成のための「PDCA」講座 P25	10:00	当所会議室
9/5火	新輸出大国コンソーシアム事業 活用セミナー P27	14:00	当所会議室
9/6水	【海外向け商談会】MARUKAI CORPORATION との個別商談会(～7日) 【観光・飲食部会 集客・交流委員会共催セミナー】 福岡とMICE～選ばれる都市～	9:00 14:00	当所会議室 ホテルオークラ福岡4階 平安の間
9/7木	【福岡実務研修講座】小さな会社のビジョン 経営と人材育成の仕組みのつくり方 P25 学校と企業との就職情報交流会	13:00	当所会議室
9/9土	【福岡実務研修講座】 ビジネス・プレゼンテーション講座 P25 日商簿記検定試験3級土曜日講座(全6日間)	10:00 12:00	当所会議室 第一部 13:00 第二部 17:30 FFB7階 閉日視サービ 西日本 セミナー室

※この行事予定は平成29年8月1日現在のものです。詳しい時間・場所はお問い合わせください。



# 福岡商工会議所の検定試験 LICENSE

申込方法などについては当所HPをご覧ください。



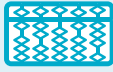
●お問い合わせ

検定・企業研修グループ  
TEL 092-441-2189  
FAX 092-414-6206



← 申込方法など  
詳しい内容は  
コチラから!!

## そろばん (珠算)



そろばん学習は、計算力や暗算力のもとより、集中力や持久力・記憶力なども養われ学力全体の向上が期待できます。

	試験日	申込期間	受講料 (税込)
第211回 1~6級	10月22日 (日)	8月30日 (水) ~9月1日 (金)	1級 2,300円 2級 1,700円 3級 1,500円 4~6級 1,000円

※福岡珠算振興会ホームページでは、そろばん教室 (認定塾) をご紹介しています。  
<http://www.fukuoka-soroban.com/>

## ビジネスマネジャー



管理職 (マネジャー) として活躍が期待されるビジネスパーソンに対し、その土台づくりのサポートを目的とし、「あらゆるマネジャーが共通して身につけておくべき重要な基礎知識」を効率的に習得する機会を提供します。

	試験日	申込期間	受講料 (税込)
第6回	11月12日 (日)	8月29日 (火) ~9月29日 (金)	6,480円

## メンタルヘルス・マネジメント



働く人たちの心の不調の未然防止と活力ある職場づくりを目指して、職場の役割に応じて必要なメンタルヘルスケアに関する知識や対処方法を身につけることができます。

	試験日	申込期間	受講料 (税込)
第23回 I~III種	11月5日 (日)	8月30日 (水) ~9月29日 (金)	I種 10,800円 II種 6,480円 III種 4,320円

### 対策講座あり

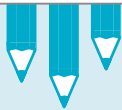
#### メンタルヘルス・マネジメント検定試験 II種 (ラインケアコース) 対策講座

第23回メンタルヘルス・マネジメント検定試験 (11/5) に向けて、重要ポイントを確認し理解を深めるとともに練習問題による演習を行います。

- 日 時 / 9月16日 (土) 10:00~17:00
- 受講料 / 10,290円 (税込) (資料費含む)
- 申 込 / 当所ホームページをご覧ください。

※当日はメンタルヘルス・マネジメント検定試験公式テキストII種 (ラインケアコース) 第4版 (※2017年6月改訂) を使用しますので、必ずご持参ください。改訂の詳細は大阪商工会議所HPにてご確認ください。 <http://www.mental-health.ne.jp/>

# 福商リスクマネジメントセミナー



有事の際にも慌てない強い会社をつくるための「福商リスクマネジメントセミナー」を開催します。  
地域を支える商工業者のみなさまの持続・成長に向け、事業を行う際に想定される様々なリスクと、それらを未然に防ぐための対応策などを学ぶことで、「危機管理」に対する意識が高まり、「事前の備え」と「早めの対応」を十分に行うことができるようになります。  
この機会に、あなたの会社の「リスクマネジメント」を再点検してみませんか。

## 9月15日(金) 企業に求められる労働環境整備とリスク対策

会場/408会議室

講師: SOMPO リスクケアマネジメント(株)  
主席コンサルタント 柴田 喜則氏

## 10月6日(金) 社員の心をつかむ福利厚生最前線

会場/407会議室

講師: みやざき社労士オフィス  
特定社会保険労務士 宮崎 由理氏

## 11月9日(木) 事例から学ぶBCP (仮題)

会場/403会議室

講師: (株)インターリスク総研  
上席コンサルタント 鍵村 有子氏



■ 全日程共通 ■ 開始時間 / 14:00~ (受付開始 13:30) ■ 定員 / 60名

※受付開始は、開催日の2か月前を予定しています。詳細につきましては、当所ホームページでご確認ください。  
※このほかのセミナーについては、決まり次第お知らせいたします。

お申し込み・お問い合わせ / 会員組織・共済グループ TEL 092-441-2845  
FAX 092-441-2810 URL: <http://www.fukunet.or.jp/moshimo/risk/>



# 福商実務研修講座 SEMINAR



●お申し込み・お問い合わせ  
**検定・企業研修グループ**  
**TEL 092-441-2189**  
**FAX 092-414-6206**



← 申込方法など  
 詳しい内容は  
 コチラから!!

各講座  
 共通

申込締切：開催日の1週間前まで  
 会場：当所会議室  
 定員：35名(先着順) ※受講料すべて税込価格です。

**NO.31 9月1日(金) 10:00~17:00**

## 若手社員向け 目標達成のための「PDCA」講座

〈若手社員向け〉

1.自己紹介/2.入社後の振り返り/3.企業からの期待に対してどのように応えていくかを考える/4.「やるべきこと」から「出来ること」を増やす為のステップ(PDCA)

◎受講料：会員 15,430円 / 一般 22,630円

(一社) 学生就職支援協会 中尾えがお氏



**NO.32 9月6日(水) 13:00~17:00**

## 小さな会社のビジョン経営と 人財育成の仕組みのつくり方

〈管理職・経営者向け〉

1.会社のビジョンを実現するための具体的評価制度活用法を学ぶ/2.人材成長を実現した会社の実践、運用事例を共有する 他

◎受講料：会員 10,290円 / 一般 15,430円

日本人事経営研究室(株) 池尻昌平氏



**NO.33 9月7日(木) 10:00~17:00**

## 他者(ライバル)に差をつけ、選ばれる “ビジネス・プレゼンテーション講座”

〈営業向け〉

1.オリエンテーション/2.環境変化に合わせた営業スタイルの変化/3.プレゼン実習/4.ビジネス・プレゼンテーションの基本 他

◎受講料：会員 15,430円 / 一般 22,630円

(株) グランディール 神河真司氏

**NO.34 9月13日(水) 10:00~17:00** **福岡市共催**

## 若手社員ステップアップ講座 (キャリアデザイン講座)

〈若手社員向け〉

1.ワクワクできるキャリアを創る/2.仕事の目的をイメージする/3.持ち味の確認/4.周りの人との連携 他

◎受講料：4,630円(一律)

カスクキャリア 岩尾至和氏



**NO.35 9月14日(木) 10:00~17:00**

## 実践! 接遇・ビジネスマナー講座

〈コミュニケーション〉

1.接遇マナーの基本心得/2.想いが伝わる接遇マナー(実践)/3.心にひびくコミュニケーション力/4.美しい言葉づかいと敬語 他

◎受講料：会員 15,430円 / 一般 22,630円

福岡総合コンサルティング(株) 安部伊津子氏



**NO.36 9月21日(木) 10:00~17:00**

## もやもや議論の解決策 ~明日から使えるファシリテーション研修~

〈中堅社員~管理職向け〉

1.ファシリテーションの概要/2.ファシリテーションの基本技術/3.〈演習〉仕事で実在する会議をテーマにした模擬会議(1回目) 他

◎受講料：会員 15,430円 / 一般 22,630円

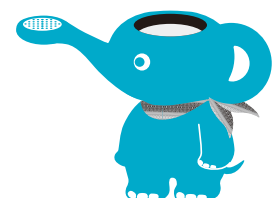
(株) ジェムコ日本経営 庄司力氏



## 10月 開催講座(予定)

- 10/3(火) “あなたの職場のモンスター” 職場の困った社員対応講座(総務・人事・中堅社員・管理職向け)
- 10/4(水) 誰でもわかる 決算書の見方・読み方基本講座(経理・営業・管理職向け)
- 10/5(木) ビジネス法律知識実務セミナー(総務・人事向け)
- 10/11(水) 新入社員フォローアップ講座(新入社員向け)
- 10/18(水) 職場女性キャリアデザイン講座(若手社員・中堅社員向け)
- 10/19(木) 営業マネージャー実践講座(営業(中堅社員~管理職)向け)
- 10/25(水) 若手社員の離職は防止できる!  
 人事担当者のための定着力向上研修(福岡市共催)(総務・人事向け)
- 10/26(木) 中堅社員パワーアップ講座(中堅社員向け)

当所HPに年間スケジュールを掲載しております。





企業が持つべき人権意識

平成29年度 **企業経営者人権啓発セミナー**

【日時】平成29年8月22日(火) 13:30~15:35

【場所】西鉄グランドホテル プレジール(福岡市中央区大名2-6-60)

本セミナーは、県内の企業経営者の皆さまを対象に、同和問題等の人権問題に対する認識を深めていただき、今後の企業づくりや職場づくりを進められる上での一助となることを願って開催するものです。皆様の積極的なご参加をお願い申し上げます。

【内容】第一部/企業の社会的責任と人権意識 講師：世界人権宣言中央実行委員会 副実行委員長 組坂 繁之氏  
 第二部/県内企業経営者等からの事例発表 講師：(株)福岡銀行 人事部人権啓発室 主任調査役 西 裕司氏  
 公正な採用選考について 講師：厚生労働省福岡労働局職業安定部職業対策課

お申し込み・お問い合わせ/経営相談部 TEL 092-441-2161 FAX 092-441-5706

効果的な人材育成制度を学ぶ

ジョブ・カード制度 普及促進フェア 後援/福岡労働局

**ジョブ・カード制度を活用した人材確保・育成セミナー**

【日時】平成29年8月24日(木) 14:00~16:00 【場所】福岡商工会議所 501会議室



本セミナーでは、福岡労働局の担当者を講師に迎え、キャリアアップ助成金と人材開発支援助成金についてご説明いただくとともに、福岡県地域ジョブ・カード担当者から、ジョブ・カード制度を活用した雇用型訓練の概要と導入のメリット等についてご説明いたします。この機会に是非ご参加ください。

【対象】中小企業の人事担当者、ジョブ・カード制度を活用し

従業員の育成や定着をお考えの方

【定員】60名(先着順) 【参加費】無料

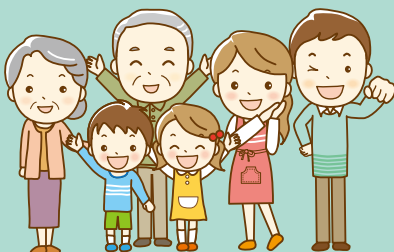
【申込】当所ホームページよりお申し込みください。



お問い合わせ/商業・雇用支援グループ TEL 092-441-2169

**プレミアム付き 8月 9月 地域商品券**

市内商店街等の団体で10%~20%のプレミアムが付いた地域商品券が発行されます。地域商品券は、発行団体内店舗(一部除く)で利用可能です。是非お近くの商店街等でお買い求めください。各団体の発行状況については、ホームページ等でお知らせしてまいりますのでご確認ください。



8月10日~9月8日までに発行予定の団体(平成29年7月18日時点)

販売  
継続中  
1,000冊

**愛ゆうせん通り商店街**

販売期間：7月20日(木)~8月31日(木)

5,000円で5,500円相当(500円券×11枚) TEL 092-864-2736

販売  
継続中  
1,000冊

**みなと銀座商店街振興組合**

販売期間：8月1日(火)~完売次第販売終了

10,000円で11,000円相当(500円券×22枚) TEL 092-741-9662

販売  
継続中  
5,000冊

**上川端商店街振興組合  
川端中央商店街振興組合**

販売期間：7月1日(土)~12月31日(日)

10,000円で12,000円相当(500円券×24枚) TEL 092-281-6223

※なお、販売の詳細や販売状況については、各発行商店街等団体にお問い合わせください。



お問い合わせ/商業・雇用支援グループ TEL 092-441-2169

輸出に関する支援を学ぶ

主催/ジェトロ福岡・福岡商工会議所

福岡県企業の実例に学ぶ **新輸出大国コンソーシアム事業 活用セミナー**

【日時】平成29年9月5日(火) 14:00~16:00 ※終了後、個別相談会実施(要事前予約:詳細はホームページをご覧ください)

【場所】福岡商工会議所 3階 301 会議室



本セミナーでは、新輸出大国コンソーシアムを通じて受けられる支援サービスについてご紹介するとともに、実際に海外展開に取り組む県内企業様より、今までの成果を発表いただきます。

また、セミナー終了後、ジェトロ福岡のアドバイザーによる個別相談会【要事前予約】を行います。この機会に奮ってご参加ください。

【活用事例発表企業】環境電子(株) 代表取締役 山本 隆洋氏、九州自動車リース(株) 総務部課長 原田 竜司氏

【定員】100名(先着順) 【参加費】無料 【申込】当所ホームページよりお申し込みください。

お申し込み・お問い合わせ/産業振興グループ TEL 092-441-1119

EPA 対象国へ輸出する

**EPA (経済連携協定) 活用セミナー ~資料作成編(食品)~**

【日時】平成29年9月26日(火) 13:30~17:00 【場所】福岡商工会議所 4階 406 会議室



特定原産地証明書を取得し、EPAを活用するためには、輸出産品が協定で定める原産地規則を充足していることを示す資料が必要です。本セミナーでは、食品を中心とした産品を輸出する際に「第一種特定原産地証明書」を取得するために揃えるべき資料や手続きについて解説いたします。

【対象】食品・酒類メーカーならびに

食品・酒類を海外に輸出している方、輸出予定の方

【講師】日本商工会議所 国際部 担当者

【定員】40名(先着順) 【受講料】無料

【申込】当所ホームページよりお申し込みください。

〈EPA 発効国及び地域〉シンガポール、メキシコ、マレーシア、チリ、タイ、インドネシア、ブルネイ、フィリピン、スイス、ベトナム、インド、バレー、オーストラリア、モンゴル、アセアン

※平成30年1月下旬 EPAセミナー(機械編)実施

お問い合わせ/会員組織・共済グループ(貿易関係証明担当) TEL 092-441-1230

企業の海外展開 九州・福岡の「食」を世界へ発信!!

**海外向け個別商談会・九州フェア**

**食品・雑貨**

当所では、海外バイヤーを福岡商工会議所(6階ミーティングルーム)に招聘し、各企業との個別商談会を開催しています。申込方法等や詳細は、随時ホームページでご案内します。

**米国向け**

● **MARUKAI CORPORATION**

【日時】2017年9月5日(火)~7日(木) 9:00~17:00 【対象】食品メーカー等  
【対象品目】2018年春の九州フェア向け商品及び定番商品(渡航いただける場合は優先採用)  
※九州フェア開催時期:(カリフォルニア)2018年2月1日(木)~7日(水)【実演販売は2月2日(金)~4日(日)】  
(ハワイ)2018年2月27日(火)~3月5日(月)【実演販売は2月27日(火)~3月4日(日)】

**シンガポール向け**

● **MEIDI-YA SINGAPORE**

【日時】2017年10月6日(金) 9:30~17:00 【対象】食品メーカー  
【対象品目】九州フェア向け商品及び定番商品“食品のみ”(現地にて実演販売の意欲のある方優遇)  
※九州フェア開催時期:2018年1月26日(金)~2月4日(日) 10日間

**タイ向け**

● **KOBE-YA SHOKUHIN KOGYO**

【日時】2017年10月25日(水) 9:00~17:00 【対象】食品メーカー等  
【対象品目】タイの小売向け商品、タイの日本レストラン向け業務用商材

お問い合わせ/産業振興グループ TEL 092-441-1119 E-mail: shodan@fukunet.or.jp





# FlinkS

エフリンクス

FlinkS (エフリンクス) とは、福岡商工会議所が繋ぐ (=リンクする)、人・モノ・仕事の情報を通じ、会員事業所のみならず、福岡・九州の企業の発展と地域経済の活性化をサポートする情報誌です。 ※バックナンバーはこちら➡



年間  
4回発行  
予定

**申込  
受付中!**

詳細・お申込につきましては  
右上記HPを  
ご確認ください。

次回発行日  
**2017年  
10月23日(月)**

申込締切日 2017年9月15日(金)

福岡市内の事業者を  
中心に配布

予定発行部数  
**35,000部**

※特集テーマは“健康増進関連企業”です。

■広告料金(オールカラー A4) (税込)

	サイズ	会員価格	一般価格
表4	1ページ	270,000円	540,000円
社長インタビュー	1ページ	129,600円	259,200円
ディスプレイ広告	1ページ	129,600円	259,200円
	1/2ページ	64,800円	129,600円
	1/4ページ	32,400円	64,800円
健康増進関連企業 特集	1/2ページ(2社限定)	86,400円	172,800円
	1/4ページ	43,200円	86,400円
	1/8ページ	21,600円	43,200円
おもてなしグルメ店 特集	1/2ページ(2社限定)	64,800円	129,600円
	1/4ページ	32,400円	64,800円
	1/8ページ	10,800円	21,600円
身近にいるプロフェッショナル達 特集	1/4ページ	32,400円	—
	1/6ページ	6,480円	—

お問い合わせ/会員組織・共済グループ TEL 092-441-1114

主催/ぐるなび 共催/福岡県商工会議所連合会

飲食店の皆さまへ

## インバウンド対策 特別セミナー

参加費  
無料

平成29年 **8/29** 14:00~16:30  
(受付開始 13:30~)

**福岡アジア美術館 あじびホール**

博多区下川端町3-1 リバレインセンタービル8F

■内容

第1部 (14:00~15:15)

**外国人集客で売上げ120%UPに成功!  
ゼロから始めた超シンプル外国人客対策**

講師: 株式会社寿幸 広報・人事部長 門田 桂太郎氏

大阪ミナミ・キタエリアに、鉄板焼き・スイーツ業態を計12店舗展開。2003年創業以来、増収増益を続け、現在、月坪売上100万円を超える快進撃を進行中。来日外国人が増え続ける現実を痛感し、2013年8月から外国人観光客獲得に着手。現在、月間で約1,600名の訪日外国人が訪れ、半分は韓国からのお客様に支持されています。今回は、他国と韓国観光客との比較を交えながら、傾向と対策についてもお話しいたします。



第2部 (15:30~16:30)

**ぐるなびインバウンド対策セミナー**

セミナーでは、飲食店の外国語Webページ作成サポートや訪日外国人が課題と感じている決裁方法について、訪日外国人旅行者の受け入れに成功している飲食店の事例を交えながら説明します。

本セミナーを通して、外国人観光客の受け入れについて、具体的に何を準備すべきか? また、他店がこのチャンスをどのように活かしているのか? を掴むヒントをご紹介します。

■対象: 飲食店の経営者や従業員の方

■定員: 50名(先着順)

■申込: 当所ホームページよりお申し込みください。



お問い合わせ/企画広報グループ(藤岡・坂本) TEL 092-441-1112

# 緩やかに今期改善、 さらに次期も改善の見通し

福岡商工会議所の平成29年度第1四半期(平成29年4月～6月)の「地場企業の経営動向調査」の結果がまとまった。

- 調査時点 平成29年6月末に実施
- 対象企業 福岡市内(一部近郊を含む)地場企業2,000社
- 回答企業 680社(回収率34.0%)
- 内 容 前年同期と比較した景況感、経営動向等について

※DI値(ディフュージョン・インデックス:景気動向指数)  
「良くなった」とする回答割合から「悪くなった」とする回答割合を引いた数値。

## (調査結果の概要)

今四半期(平成29年4月～6月)の地場企業の景況状況としては、全業種平均で「良くなった」と回答した企業割合は24.1%(前期比+0.6ポイント)、「悪くなった」と

回答した企業割合は26.8%(前期比▲0.6ポイント)、「横ばい」と回答した企業割合は44.1%(前期比▲1.6ポイント)となった。景況判断指数DI値は▲2.7(前期DI値▲3.9)となり、前期比で+1.2ポイント改善した。

業種別にみると、大幅に改善した小売業(前期▲26.9→今期▲3.9)をはじめ、運輸・倉庫業(▲7.6→±0.0)、卸売業(▲15.0→▲9.5)、製造業(▲13.6→▲10.3)、サービス業(+4.5→+7.6)で改善したが、建設業(+11.3→▲8.7)は大幅に悪化となった。

規模別にみると、調査対象の95.3%を占める中小企業がDI値▲3.7(前期比▲0.6ポイント)と前期並みとなったが、大企業は+15.8(前期比+34.2ポイント)と大幅に改善となった。

次期四半期(平成29年7月～9月)予測については、▲1.7となっており、今期比+1.0ポイントで、緩やかな改善の見通しとなる。

※詳細は当所ホームページに掲載しております。  
<http://www.fukunet.or.jp/reports/>

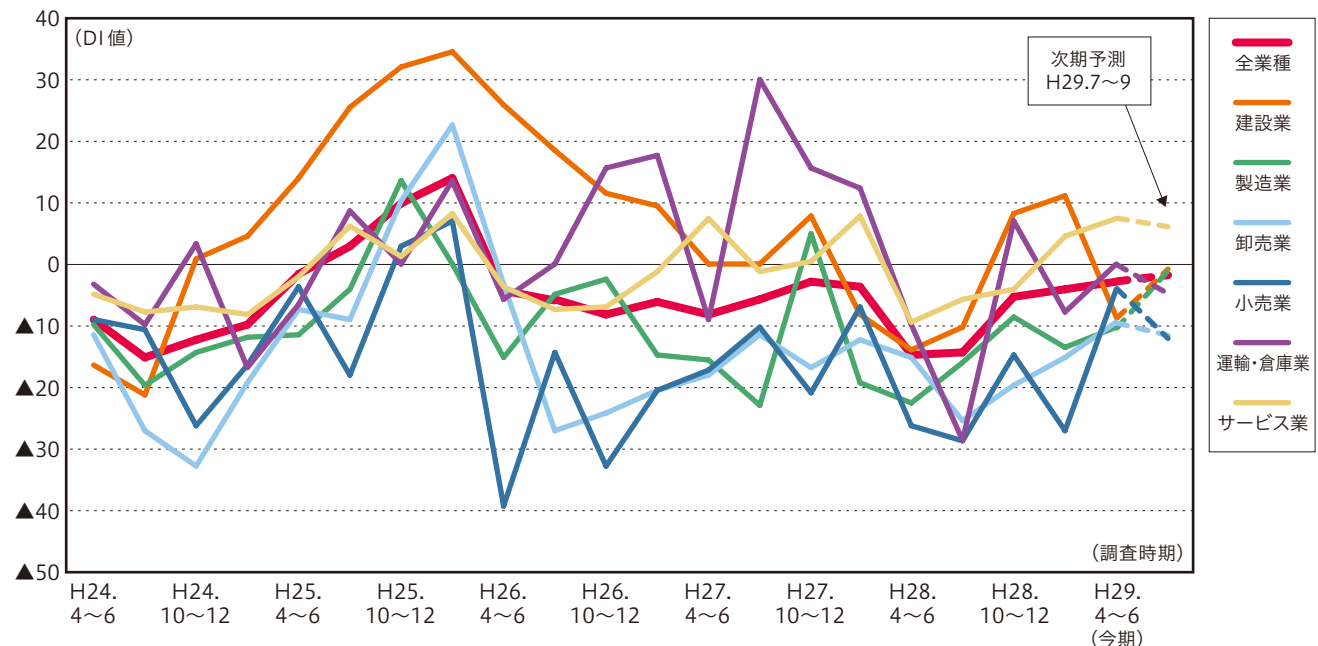


## 自社業況の総合判断 (前年同期と比較して)

(単位: %)

	今四半期(29年4～6月期)実績							次四半期(29年7～9月期)予測						
	非常に良くなった	やや良くなった	横ばい	やや悪くなった	非常に悪くなった	未記入	DI値	非常に良くなる	やや良くなる	横ばい	やや悪くなる	非常に悪くなる	未記入	DI値
全業種	1.6	22.5	44.1	22.4	4.4	5.0	▲ 2.7	1.0	16.9	47.2	17.8	1.8	15.3	▲ 1.7
建設業	0.7	19.6	44.9	23.2	5.8	5.8	▲ 8.7	0.0	15.9	48.6	15.9	0.7	18.8	▲ 0.7
製造業	4.1	19.6	39.2	30.9	3.1	3.1	▲ 10.3	2.1	15.5	46.4	15.5	3.1	17.5	▲ 1.0
卸売業	1.0	20.0	40.0	23.8	6.7	8.6	▲ 9.5	0.0	17.1	36.2	25.7	2.9	18.1	▲ 11.5
小売業	2.7	22.7	41.3	25.3	4.0	4.0	▲ 3.9	1.3	12.0	46.7	25.3	0.0	14.7	▲ 12.0
運輸・倉庫業	0.0	21.4	52.4	19.0	2.4	4.8	0.0	2.4	14.3	52.4	19.0	2.4	9.5	▲ 4.7
サービス業	1.3	26.9	47.1	17.0	3.6	4.0	7.6	1.3	20.2	51.1	13.5	1.8	12.1	6.2
中小企業	1.7	22.0	43.6	22.7	4.7	5.3	▲ 3.7	1.1	16.5	46.1	18.2	1.9	16.2	▲ 2.5
大企業	0.0	31.6	52.6	15.8	0.0	0.0	15.8	0.0	23.7	65.8	10.5	0.0	0.0	13.2

## 自社業況の景況判断推移 (業種別)





掲載企業を募集しています!~貴社の情報発信・PRをお手伝いするコーナーです。  
イチ押し商品、ユニークなサービスなどを無料で掲載いたします。  
当ニュースの誌面を有効活用し、ポイントを絞ったPRで、ぜひ取引につなげてください。

タイ古式リラクゼーション ガルダ

## 本場仕込みの タイ古式マッサージ!!!

今年のGWに博多区比恵町にOPENしたばかりの  
チェンマイ式タイ古式マッサージのお店です

瑞穂交差点からほど近いマンションの  
1階に、今年のGWからOPEN致しま  
したガルダです!

施術が終わった後の全てのお客様に、  
お体の軽さを実感して頂けますよう、丁

寧かつしっかりとした施術を心掛けてお  
ります。経歴10年以上のオーナーとス  
タッフがタイや日本で培った技術を駆使  
して、皆様のお体のケアに全力で対応致  
します。



◀ 男性・女性共に  
好評のストレッチです♪



タイ古式リラクゼーション ガルダ

福岡市博多区比恵町2-32

東峰マンション駅南104号

TEL: 092-710-7715

<http://garuda-hakata.com/>

営業内容

タイ・チェンマイで学んできたタイ古式マッ  
サージをリラクゼーションマッサージとし  
て提供しています。

㈱マインドクリエイティブ

## 自己表現法「話し方教室」 開講して25年目になりました

目指せ!話し上手!

9月「話し方教室」受講生募集中!

5つのカリキュラムで構成。単発でも  
受講可能。(各講座90分)

スタートは、9月14日木曜日19時~  
カリキュラム「人をひきつける声と表情」  
あがらない話し方テクニック、話しが驚く

ほどうまくなる法、コミュニケーション能  
力UP等実践中心で基礎から学べます。

詳しくはホームページをご覧ください。

電話での問い合わせも受け付け中!

マインド  
mind



◀ 弊社代表  
宇野由紀子著



㈱マインドクリエイティブ

福岡市中央区警固2-2-23

ウイングゴート警固2F

TEL: 092-752-7700

FAX: 092-752-8777

<http://www.hanasikata.com>

E-mail: [mind@hanasikata.com](mailto:mind@hanasikata.com)

営業内容

「話し方教室」主宰、アナウンス全般の  
養成及びご提案、各企業社員研修プロ  
デュース、司会・奏者・イベント企画

㈱えがお本舗

## 焼きたてフワフワ! 冷めてもモチモチ 新食感の玄米だんごです

九州初!! 玄米だんご

• また、今年『芋屋ゆう庵』を立ち上げ  
ました! 安納焼き芋、芋かりんとう、  
紅はるか半生干し芋等、“芋”を使用し  
た絶品商品を多数販売しております。  
どうぞよろしく願いいたします。

• その他、販売トークマニュアル作成の  
コンサルタント業務を行っています。  
貴社の販売スキル向上に向けサポート  
致します。  
些細な事でもご相談ください!



◀ 焼きたてフワフワの  
玄米だんご

㈱えがお本舗

福岡市城南区堤1-14-3

TEL: 092-866-0610

FAX: 092-510-0702

E-mail: [egao.hakata@gmail.com](mailto:egao.hakata@gmail.com)

営業内容

全国の百貨店、モールなどで、食品催事  
を主体としております。(玄米だんごの実  
演販売、及びワッフルペビーたい焼き実演  
販売)

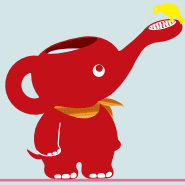
掲載無料

# 掲載企業 大募集!!

当所会員事業所1会員につき1回限りご利用いただけます

貴社の広報手段として、有料広告の“おためし”として、  
まだご利用いただいていない会員のみなさま、是非ご利用ください!!

お申し込み方法等詳細につきましては、当所ホームページをご覧ください。  
URL : [http://www.fukunet.or.jp/businesschance/hot\\_news/](http://www.fukunet.or.jp/businesschance/hot_news/)



お申し込み・お問い合わせ／企画広報グループ TEL 092-441-1112

株元氣

## 国産プレミアムドッグフード FamOne(ファムワン)

ワンちゃんも家族の一員。人が食べても安心安全  
だからワンちゃんも飼い主様も元気に!

FamOneのこだわり  
厳選素材使用で安心安全を追究。  
九州産鶏肉と国内産野菜、雑穀を使用し、アレルギー要素の小麦粉不使用。  
※無添加のプレミアムドッグフードです。

※香料・着色料・酸化防止剤・防カビ剤不使用。  
全国に卸販売、OEMもおこなっております。

《販売店様募集》



◀美味しいワン!  
元氣だワン!



株元氣

福岡市南区長丘2-12-7  
TEL : 092-515-6383(お客様専用)  
<http://元氣.jp/>  
E-mail : [gondou.genki@outlook.jp](mailto:gondou.genki@outlook.jp)  
営業内容  
国産プレミアムドッグフード(ヒューマングレード)「FamOne」福岡から卸販売!!

intoxic.Japan(株)

## intoxic.

個性的なバッグでファッションに彩を

気持ちが明るくなるバッグをコンセプトに2013年にデザイナー奥村展子が立ち上げたブランドintoxic.。個性的なファブリックを用いて、すべての工程を日本の熟練された職人の手作業で1つ1つ

丁寧に仕上げられています。また、革製品は、厳選された牛革を使用し柔らかく美しい小物を多数ラインナップ。今後もバッグに留まらない幅広い展開を予定しています。



◀定番テキスタイルの  
レーザーライン&CUFF



intoxic.Japan(株)

福岡市中央区平尾1-5-12 楠本ビル1F  
TEL : 092-791-2400  
FAX : 092-791-2400  
<http://intoxic123.com/>  
E-mail : [intoxic.japan@gmail.com](mailto:intoxic.japan@gmail.com)  
営業内容  
テキスタイルバッグ、革製品の企画、デザイン、卸販売・オンラインストア運営・ウェアディレクション

Salon de beaute Ciel

## 再生因子を使った 育毛・発毛専門サロン

色々試されて諦めている方  
是非カウンセリングにお越しくださいませ

人間の体にある、傷んだ部分を修復する役割のあるタンパク質の総称、幹細胞。皮膚、骨、臓器をも再生できる力を持っています。この再生因子を使用し、発毛を専門にしています。世界特許

で、流体培養でなく、接地培養のジェネティックファクターです。医療レベルの安全テストもクリアしています。

手荒れ等でお悩みの方、諦めている方も、是非ご相談ください。



◀写真の加工は一切していません



Salon de beaute Ciel

福岡市中央区今泉2丁目  
TEL : 092-725-3101  
携帯 : 090-3324-4588  
<http://growth-ciel.wixsite.com/ciel>  
E-mail : [iti.chico.coro@icloud.com](mailto:iti.chico.coro@icloud.com)  
営業内容  
再生因子を使った育毛、サプリメント、ホームケア用の育毛セット、傷、肌のトラブルに有効に作用するコスメも取り扱っています。



編集部ユクタクが行く!

# よかもん

会議所NEWS編集部  
が街で見つけた  
“よかもん”をご紹介します。



## 自家製天然酵母にこだわり 続けた50年の味

美味しい匂いに誘われて、やってまいりました!! 毎日120種類以上の出来立てパンが並ぶ老舗パン屋シモンへ  
今回ご紹介するのは、一番人気で看板メニューの“ソフトフランス”  
毎日約200本焼かれるというこのソフトフランスのように長〜いソフトフランスは、自家製の天然酵母を使用していて、口に入るとふわ〜ととろける不思議な食感♪そのまま食べても、焼いて食べても、ジャムをつけても、この一本で何度も楽しめます♥  
卵・乳製品を使用していないのでアレルギー体質の方にも、そして無添加+低カロリーなので、ダイエット中の方も安心して食べていただけます♪



♥ よかねー!!

**ソフトフランス** ¥751 (税別)  
ハーフサイズ (¥348) もございます!!

お客様に感謝の気持ち♥を込めて……毎月第1日曜日は「サービスDAY」! パン全品3割引です!!



12

「酵母は生き物」。当店のパンは、約30種類以上の自家製天然酵母を上手くブレンドしながら作っています。香ばしくふんわりとした美味しいパンを皆さまにお届けできるよう試行錯誤を重ねています。素材にこだわり、おいしいパン作りには妥協を許しません。  
当店自慢の石釜で焼きあがったパンの匂いが感じられる店内には、イートインスペースもあるので、焼き立てのパンを召し上がっていただくこともできます!是非一度お立ち寄りください!!

「ものづくり技能職者」  
「第一回博多マイスター」に認定



代表取締役  
平田健太郎さん

第35回博多うまかもん市(裏表紙)に出店しました!

天然酵母石窯パンの店  
simon (シモン)

☎092-741-6175

福岡市中央区港2-15-5

(営)6:00~20:00

(休)第2日曜・盆・正月

<http://www.shi-mon.co.jp/>



台数  
限定



福岡商工会議所ビル

# 月極駐車場 契約者募集中

福岡商工会議所では立体駐車場の月極契約者を募集致しております。

駐車料金 月額 **27,000** 税込円

## 1 抜群の立地

JR博多駅より徒歩10分  
市営地下鉄祇園駅5番出口より徒歩5分

## 2 万全のセキュリティ

立体駐車場なので安心! 警備員も24時間常駐!

## 3 おトクな料金設定

さらに敷金・礼金なし!

出入庫可能時間/7:00~22:00(土・日・祝日も可)

所在地/福岡市博多区博多駅前2丁目9番28号

備考/立体駐車場のため、以下の車両が対象となります。  
全長5m、車幅1.85m、車高1.55m、車重1.9t以下

お問い合わせ/ビル管理グループ TEL 092-441-1116 FAX 092-413-0066

台数には限りがございますので予めご了承ください。詳しくはお問い合わせください!

# NTT光回線をご利用の方は、お申し込み無料!

## MAX 1Gbps EX 光 オフィス

Powered by TG光

### NTT通話料金

(携帯電話への通話料  
国際電話 含む)

# 3%off

### 光コラボレーションモデルとは

エクサイトがNTT東日本・NTT西日本より光アクセスサービス(フレッツ光等)の提供を受けて、オリジナルの光アクセスサービス等をお客様へご提供するモデルです。



### フレッツ光からの変更は、設備そのまま手続きのみで簡単です

機器の変更や特別な工事は必要なく、現在と様々のご利用が可能です。転入手続きのみでお客様IDも光電話番号もそのまま使えます。



### 『EXオフィス光電話』は高品質でおトクな通話料金

現在フレッツ光の「ひかり電話(光IP電話)」をご利用になられているお客様も、今後「ひかり電話」の利用を検討されている方も、『EXオフィス光』と共に提供する『EXオフィス光電話』をご利用ください。現在利用中の番号そのままにご利用いただけます。

基本使用料

月額 **500円**~

通話料

**7.76円**~ / **3分**

詳しくはお問い合わせください

eX-site  
www.ex-site.co.jp

株式会社 エクサイト

〒819-0006

福岡県福岡市西区姪浜駅南4丁目12-12

(9:00~18:00 土日祝休)

**TEL 0120-506-830**



2017年  
後半戦

## 商工会議所会員限定! 好評発売中!!

### 商工会議所 × 福岡ソフトバンクホークス共同企画

# HAWKS特割回数券 後半戦

ヤフオクドームでのホークス戦をお気軽にお楽しみいただけるよう、おトクな回数券をご用意いたしました!ぜひご利用ください!!



※写真は見本です。

下記対象試合(平日)でご利用いただける

### 平日指定席引換券 1セット 8枚綴り

対象日程	
8月16日(水) オリックス	9月 1日(金) 楽天
8月22日(火) 埼玉西武	9月13日(水) オリックス
8月23日(水) 埼玉西武	9月14日(木) オリックス
8月24日(木) 埼玉西武	9月25日(月) 楽天
8月25日(金) 千葉ロッテ	
■試合開始 18:00 ■一般開場 16:30(8月16日は16:00)	

### 後半戦回数券スペシャル特典

9/2(土)にご利用いただける指定席引換券が2枚ついてくる!!

対象日程	
9月 2日(土) 楽天	■試合開始 14:00 ■一般開場 12:00

## 1セット **10,000円**(税込)

※数に限りがございます。お早めにお申込みください。

### 販売期間 / 8月31日(木)まで

FAX・HPでのお申込となります。詳しくは当所ホームページをご覧ください。 <http://www.fukunet.or.jp/>

※社内で配布するチラシが必要な場合は、福岡商工会議所までお気軽にお申し付けください。

福岡商工会議所6階窓口での販売も行っております(平日9:00~12:00/13:00~17:00)



# 第36回 食品まつり 博多うまかもん市 出店者募集

毎年  
盛況

福岡商工会議所(主催：食料・水産部会)は今年度も、福岡を代表する名物を集め、地場食品の「新鮮さ」「味の良さ」「安全性」をPRするとともに、ふるさとの味の再発見や消費拡大を目指すために「博多うまかもん市」を開催致します。

平成30年

会期

1/17 水 ~ 22 月

6日間

場所

岩田屋本店 本館7階 (大催事場)  
10:00~20:00 ※最終日は17:00まで

出店  
概要

〈申込資格〉

福岡商工会議所 会員企業

〈申込締切〉

平成29年9月29日(金) 必着

〈出店費用〉

小間代/1小間：25,000円、2小間：45,000円

※会場レイアウトにより、申込小間数のご希望に沿えない場合がございます。

【別途】会場使用料/実演ありの場合は、売上金額の14%

実演なしの場合は、売上金額の16%

イベント補助費/売上金額の1%

申込  
方法

ウェブサイトの所定フォームよりお申し込みいただくか、出店申込書をダウンロードいただき、必要事項をご記入の上、事務局まで郵送もしくはFAXにてご送付ください。

<http://www.fukunet.or.jp/uumakamon/entry/>

※お申し込み後、実行委員会にて参加可否の審査を行います。

※参加可否の連絡(メールまたはFAX)をもって正式受付とさせていただきます。



お問い合わせ/博多うまかもん市実行委員会事務局(福岡商工会議所 産業振興部内)  
〒812-8505 福岡市博多区博多駅前2-9-28 TEL 092-441-1119 FAX 092-441-1149