

会員とともに、市民とともに

# 福岡商工会議所

# NEWS

Fukuoka Chamber  
of Commerce & Industry  
2017/Vol.513

特集 | イノベーションの促進・労働生産性の向上





# 福岡の企業に届けたい 広告ありませんか？

福岡商工会議所NEWSを使って簡単に広報活動！

会員企業限定  
先着順

## 1 九州最大の商都「福岡」に密着した広報手段

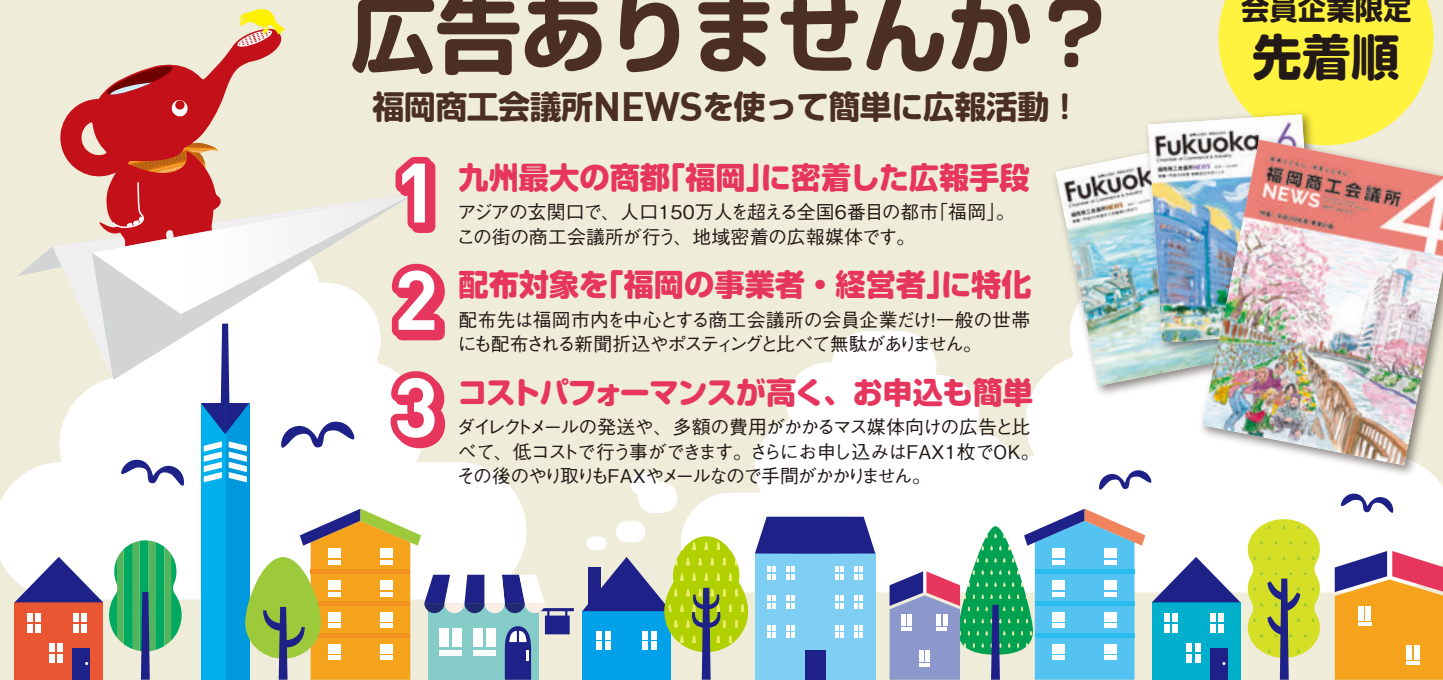
アジアの玄関口で、人口150万人を超える全国6番目の都市「福岡」。この街の商工会議所が行う、地域密着の広報媒体です。

## 2 配布対象を「福岡の事業者・経営者」に特化

配布先は福岡市内を中心とする商工会議所の会員企業だけ！一般の世帯にも配布される新聞折込やポスティングと比べて無駄がありません。

## 3 コストパフォーマンスが高く、お申込みも簡単

ダイレクトメールの発送や、多額の費用がかかるマス媒体向けの広告と比べて、低コストで行う事ができます。さらにお申し込みはFAX1枚でOK。その後のやり取りもFAXやメールなので手間がかかりません。



「商工会議所の会員企業の皆様に、自社の商品を知って頂きたい」との声に応える福岡商工会議所の広告サービス。対象を事業者に特化した「ニッチな広告媒体」として、ご利用を頂いています。

## 誌面広告

長期契約割引 年6回=1割引、年12回=2割引

- チラシと比べて、保管される期間が長い
- 他の誌面と合わせて、じっくり見てもらえる
- チラシの印刷費用が発生しない分、チラシオリコミより低予算で可能

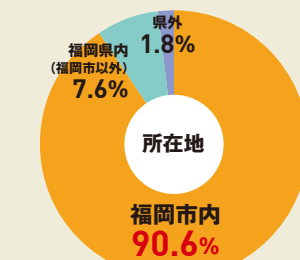
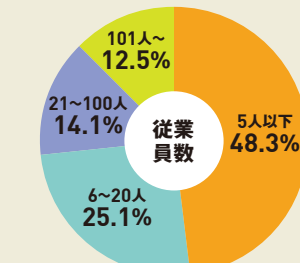
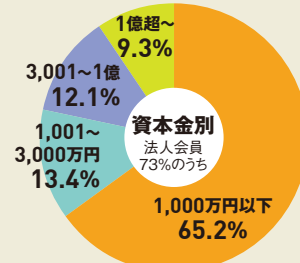
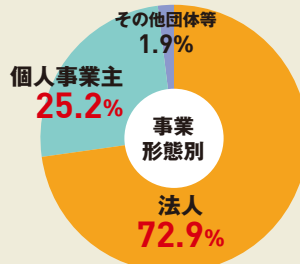
お申し込み



原稿サイズ	全ページ	1 / 2ページ	1 / 3ページ
表4カラー 【裏表紙】	¥216,000 (¥259,200)	—	—
表2カラー 【表紙の裏】	¥172,800 (¥207,360)	¥97,200 (¥116,640)	—
表3カラー 【裏表紙の裏】	¥151,200 (¥181,440)	¥86,400 (¥103,680)	—
記事中	¥108,000 (¥129,600)	¥54,000 (¥64,800)	¥32,400 (¥38,880)

※( )の金額は1月・4月の金額です。 ※価格は8%の消費税等を含んでいます。

■発送先の内訳  
(福岡商工会議所 会員企業)



※平成28年3月末現在概算

## チラシオリコミ

毎月先着 15 枠

- A3・A2など大判チラシでも対応可能
- 自由なデザインで、自社のカラーを出しやすい
- 裏面を申込用紙とすれば、閲覧者にとってスムーズな申し込みを実現できる

お申し込み



原型サイズ	料金
チラシ	B5・A4 ¥100,799 (¥120,960)
	B4・A3 ¥152,228 (¥182,674)
	B3・A2以上 【30gまで】 ¥255,085 (¥306,103)
パンフレット 【A4以下、30gまで】	¥255,085 (¥306,103)

\*チラシの印刷はお客様でご手配ください。  
\*A4以上の大きさのチラシは、A4に折ってご納品ください。折り方・綴じ方に指定があります。

※( )の金額は1月・4月の金額です。 ※価格は8%の消費税等を含んでいます。

## ●お申し込みはとっても簡単！

掲載希望月の前々月末までにFAXでお申し込み用紙をお送りください。お申し込み用紙は、当所ホームページに掲載しています。

トップページ → ビジネスチャンス → 広報支援(会誌誌への誌面広告) (会誌誌へのチラシ折込)

# 28 わがまち聞きある記

連載スタート! 隔月、地域の情報をお届けします!

vol.01  
福岡市  
南区



24

## 04 特集 ITの利活用を中心とした中小企業における イノベーションの促進・ 労働生産性の向上

## 02 リニューアル カンパニーズチャレンジ 株式会社ウインズジャパン 海外事業部 部長 田中 健太郎氏

販路拡大

24 Food EXPO Kyushu 2017 出展者募集

26 海外向け個別商談会(食品・雑貨)

雇用支援

23 会社合同説明会 参加企業募集

経営支援

15 無料 経営相談窓口のご案内

人材育成

18 福商実務研修講座

19 福岡商工会議所の検定試験

20 非特惠原産地証明申請の基礎実務講座

もしもに備える

11 中小企業PL保険制度

20 福商リスクマネジメントセミナー

お知らせ

22 BtoB情報誌FlinkS 掲載企業申し込み受付中!

26 第56回博多どんたく港まつり写真コンクール開催

27 福商優待サービス LIST

福岡商工会議所の活動

08 会議所の動き

21 行事予定

ビジネスネットワーク

12 新規会員のご紹介

30 会員企業の商品・サービス紹介  
“ホットニュース”

専門家に聞く

14 税務Q&A

役に立つ情報

16 危機管理情報室

17 パブリックインフォメーション

21 福岡の統計

ホットひと息

32 福商 経営者川柳

今月のよかもん



33



掲載広告

株式会社エクサイト ..... P33  
福岡県信用保証協会 ..... P17

【同封】福商 折込みチラシ

FlinkS  
健診パンフレット  
ミュージカル「リトルマーメイド」

【同封】福商ビジネス情報便

K's パートナー株式会社  
株式会社エム・アール・エフ  
株式会社M&Mパートナーズ  
株式会社くじらシステム開発  
株式会社ジェイコム九州 福岡局  
求人福岡びゅー  
融資コンサル専門(株)プロップ・マン

# 5 2017

松離子ではなく  
どんたくには  
和洋さまざまな  
どんたく隊がある。  
選別するのに苦労する。  
悩んでいたら、  
今年4年ぶりに  
視覚検査席が復活するといふので、  
検査にきめた。  
まあ、検査をアップで  
描いても仕方がないので、  
どんたく隊を  
カラージユしてみた次第だ。

福博新景  
観覧検査席



漫画家  
はかたまちや  
「博多町家」  
ふるさと館館長  
長谷川 法世

福岡商工会議所WEB

<http://www.fukunet.or.jp/>

福岡商工会議所

検索

イベント  
セミナー  
催事情報など



福岡商工会議所

Facebookはじめました!

<https://www.facebook.com/fukuoka.cci>





## 「元祖泡系」豚骨ラーメンで 世界中の胃袋に挑む

株式会社ウインズジャパン 海外事業部 部長 田中 健太郎氏

### 【プロフィール】

ラーメン好きが高じて2007年に入社。経験ゼロで飲食業界に飛び込み、厨房での調理サポートからキャリアをスタート。屋台事業、つけ麺事業など、同社の新規事業へのチャレンジに携わるようになり、海外2号店となるシンガポールへの出店から海外事業に参画。現在は海外事業部長として世界中を飛び回る。

### 2011年インドネシアに海外初出店

豚骨の脂と水が混じり合うことで出来るきめ細やかな「泡」がたっぷりの濃厚ラーメンで人気を博す「博多一幸舎」。福岡市中央区大名に一号店を開業したのは2004年のこと。2008年には博多初のつけ麺専門店「博多元助」を開店し、博多につけ麺文化を持ち込んだパイオニアでもあります。このラーメンチェーンを展開するのがウインズジャパン。2011年にインドネシアに海外一号店をオープンし、現在は海外33店舗を擁するグローバル企業へと進化を遂げています。海外事業を担っているのが田中健太郎さんです。

### 博多の味とサービスを世界へ

「1号店はジャカルタの華僑の多いエリアに出店しましたが、連日、富裕層がファミリーでやってきて大盛況。あちらでは麺類のスープは透明なものが定番なので、白濁したスープの目新しさと濃厚さがうけているのではないのでしょうか。他の飲食チェーンで海外進出するところは、現地の味に合わせることもあるようですが、うちはオリジナルの味で勝負して、ジャカルタは3年間で12店舗ほどに増やしました」。

海外2号店をシンガポールに立ち上げ、その後も香港、台湾、中国とアジア進出を加速。さらにはオーストラリアとアメリカにも進出し、その勢いはと

どまるところを知りません。「2017年はアメリカに3、4号店をオープンさせ、オーストラリアのパース、フィリピンのマニラ、そしてブラジルのサンパウロでの出店を計画しています。南米初の拠点の立ち上げは非常に楽しみですし、ヨーロッパからのオファーも検討している段階です」。

### 海外事業の難しさと魅力

最初からすべてが順調なわけではありません。「海外で難しいことのひとつが、仕入れ。現地で調達した食材で日本と同じ味を再現し、各店に日本人スタッフを必ず1人配置して、味がぶれないようにしています。ところが【注





1 海外はインドネシア・ジャカルタの1号店を皮切りに、シンガポール、香港、上海、中国、台湾、オーストラリア、アメリカ、タイで36店舗を展開中  
3 海外拠点のスタッフとはLINEで情報共有。スープの状態や売上報告も画像や音声データで瞬時に届く仕組みに

2 スタッフ指導の様子。日本文化への理解が深まるにつれ、調理にもこだわりがでてくるのだとか  
4 空気と脂が混ざって乳化して泡立ったスープが同社のラーメンの特徴。味もサービスも博多と同じものを全世界で提供している

文しても届かない』『食材が腐っている』など、日本ではあり得ない事態が日々起こるのです。今は余裕をもって発注をかけたり、食材管理の方法を指導したりしながら対応しています。店舗工事の際も、設備の手配遅れや工期延長が頻発し、文化の違いを感じることもしばしばだとか。「働く人の意識も違います。シンガポールは出稼ぎが多く、時間給の考え方が強い土地柄なので、休憩時間もきっちり決めて現場を回すようにしました。新しい発想を学べて私も勉強になります。スマートフォンの普及で、世界の情報が簡単に手に入る時代になりました。その中には本当の情報も間違った情報もあるので、“自分の目で見て、感じて、考えて行動すること”が、一番大事なことだと実感しています」。

海外展開の成果や魅力は、売上面だけではなくありません。「海外の従業員の多くは教育を受けておらず、いろいろなことを教えるうちに自分が先生になったような気持ちになることもありま

す。最初は会話も一方通行ですが、だんだん向こうから話してくれるようになって、一緒に食事をするなど心のふれあいも増えていきます。当社の経営理念の『世界中の人と仲間になり若者に夢と希望を与え社会貢献する企業である』を実感すると、この事業をしていて良かったと思えるんです」。

### 成長に向けてアメリカ出店を加速

「世界一になる」を目標に掲げている同社。その戦略の一つが、アメリカでの店舗拡大だと田中さんは明かします。

「日本と比較できないほどの人口と土地があるから描ける構想なんです。一州に1店舗で50店舗、10店舗だせば500店舗になるのですから、アメリカカントリーとはまさにこのことです」。

さらに、同社が自家製麺を供給できる体制を構築するため「製麺屋慶史」を設立した仕組みそのものを、海外で展開する構想もあるとのこと。

「観光で日本に来られない国の人も、日本のラーメンとはこんなものだと、知ってもらうために、私たちはラーメンだけでなく、企業のかたちそのものを海外に持っていきたいのです。製麺拠点を設けることで、ラーメン店を始めるオーナーに麺の提供と技術指導が可能になります。こうして世界地図の中に幸舎がどんどん増えていけば、私たちの目標もきっと達成できると信じています」。



### 株式会社ウインズジャパン

〒812-0013 福岡市博多区博多駅東2-13-25  
TEL 092-433-4455  
FAX 092-433-4467  
<http://www.ikkousha.com/>



## ITの利活用を中心とした中小企業における イノベーションの 促進・労働生産性の向上

IoTやAI、ロボットなどの技術の活用により経済・社会の変革が進む中（第4次産業革命の進展）、IT機器の低価格化による導入コストの減少や操作性の向上などにより、中小企業においても、ITの利活用に取り組みやすい環境が整ってきています。

そのような中、企業が成長するためには、環境変化を踏まえ、新たなビジネスモデルを構築し、イノベーションを実現することが重要です。

また、昨今、企業が抱える最大の課題として、人材不足・人手不足があげられるようになっていますが、ITを利活用した業務の効率化等による生産性向上に取り組むことが、課題解決の鍵になってまいります。

当所は、今年度、「中小企業におけるイノベーションの促進、労働生産性の向上」を重点強化項目に掲げ、皆様への支援を強化いたします。



イメージ



# 1 イノベーションセミナー及びワークショップ事業 新規

## 本年度より新たに「イノベーション」の“気づき”やパートナーとの“出会い”の場を創ります。

昨今の情報通信技術の進展により、これまでインターネットに接続されていなかった自動車、家電、産業機器など、あらゆるモノが相互につながる(=IoT化)ことで、新たな商品やサービスの創出が期待されています。

また、現在、情報関連機器の小型化や低価格化に加え、インターネットやクラウド等に容易に接続できる環境も整ってきており、中小企業にとっても参入しやすい環境が整いつつあるともいえます。

これまで、中小企業は、恒常的に人材や資源が不足しており、新たなサービスや商品を開発すること、効率性や生産性を向上させること(=イノベーションを起こすこと)が難しい環境にあると考えられてきました。

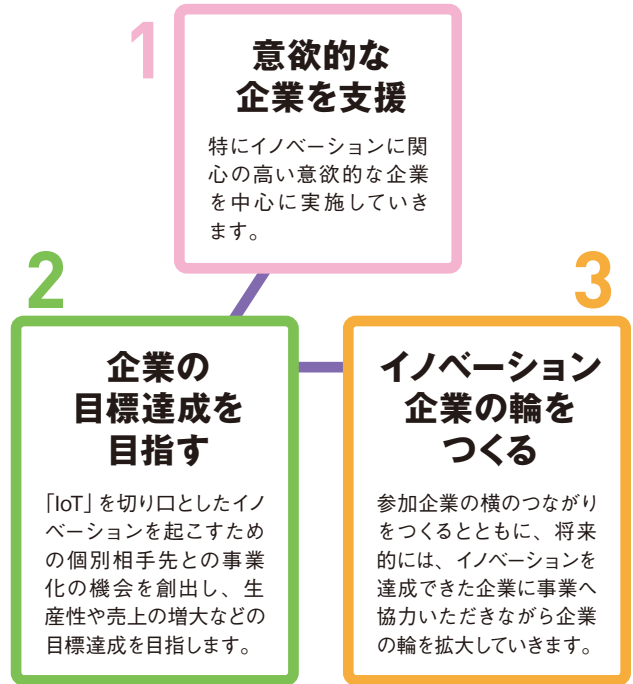
当所では平成29年度より新たに、企業のイノベーションの促進を図るため、「IoT」を切り口としたイノベーションの重要性や考え方に関する“気づき”を目的としたワークショップと、ビジネスパートナーとの“出会い”を目的としたマッチングの機会をつくります。



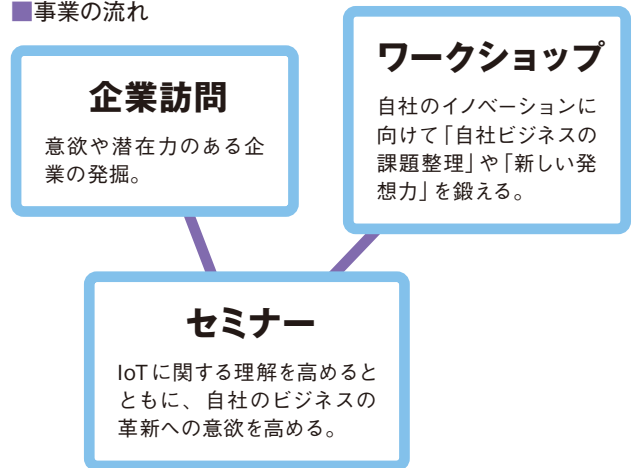
〈イノベーションとは〉

- ①イノベーションの定義=新しいものを生産すること、既存のものを新しい方法で生産すること。
- ②イノベーションの目的=付加価値(ブランド、顧客満足度)向上、革新的なビジネスの創出、効率の向上を通じて企業の成長を牽引すること。
- ③当所の切り口=特に、IoT(モノのデジタル化・インターネット化)との融合により、②の達成のために新製品の開発、新生産方法の導入を図っていきます。

### ■事業の特長



### ■事業の流れ



### SEMINAR セミナー

IoTに関する理解を高めるとともに、  
自社のビジネスの  
革新への意欲を高める。

- テーマ/IoT導入による生産性向上、販路拡大の促進(仮)
- 会場/福岡商工会議所
- 回数/1回
- 日程/5月下旬予定
- 定員/50名

### WORKSHOP ワークショップ

自社のイノベーションに向けて「自社ビジネスの課題整理」や「新しい発想力」を鍛える。

- テーマ/IoTを活用したイノベーションに向けて「自社ビジネスの課題整理」や「新しい発想力」に関する『気づき』
- 会場/福岡商工会議所
- 回数/2回
- 日程/6月~7月予定
- 定員/20名(10社×2回)
- 内容/①連携についての理解、②発想訓練ワークショップ、③アイデアの発表やブラッシュアップ



## 2 経営革新塾

### 第一線で活躍する中小企業診断士が、あなたの新しいビジネスモデルの構築を強力にサポート！

会社の業績を賢く伸ばしたい……

経営者や経営幹部、後継者の方々なら、誰しも考えること。では、その方法……

経営を革新する方法をご存じですか？

経営革新塾では、顧客ニーズ変化への対応や経済動向等について講義を行い、その講義を踏まえた上で新しい経営戦略策定に向けて実際の経営革新計画書を作成していきます。

ビジネスの最前線で活躍している診断士を中心に、企業経営者たちを交え、各回3日間にわたり開催。内容は実践力が身に付くワークショップが中心です。

最終的には作成した経営革新計画書の福岡県知事への申請、承認まで応援いたします。

福岡県知事の承認を受けると、以下の通り、数々の特別措置に申し込みができます。

#### 〈補助金・投資の支援措置〉

経営革新関係の補助金／ベンチャーファンドからの投資  
／中小企業投資育成会社からの投資／スタンドバイ・クレジット制度

#### 〈販路開拓の支援措置〉

販路開拓コーディネート制度

#### 〈保証・融資の優遇措置〉

信用保証の特例／政府系金融機関・県による低利融資  
／高度化融資／中小企業信用保険法の特例

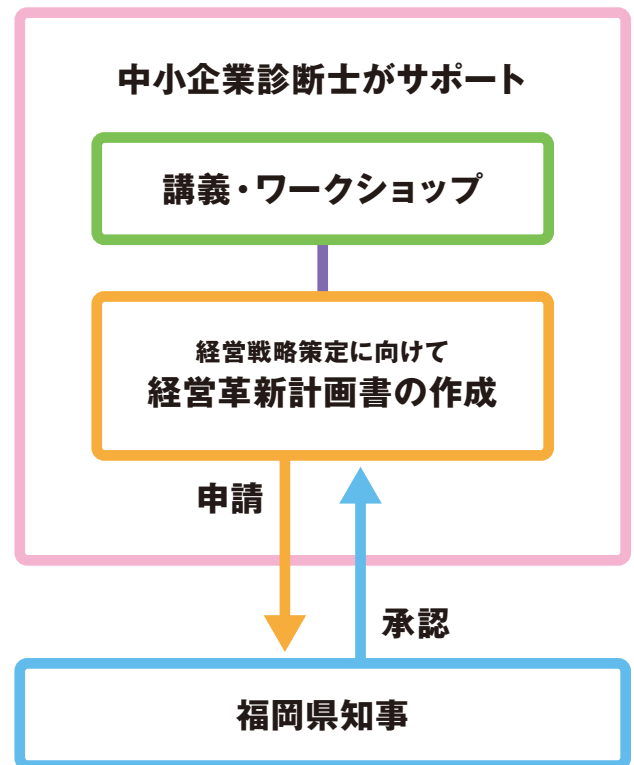
#### 〈その他の優遇措置〉

特許関係料金減免制度／福岡県競争入札参加資格審査における地域貢献活動評価(加点)制度



イメージ

#### ■経営革新塾のイメージ



#### 平成29年度の経営革新塾 (予定)

第1回 平成29年8月19日(土)、20日(日)、26日(土)

第2回 平成29年11月11日(土)、12日(日)、18日(土)

第3回 平成30年2月17日(土)、18日(日)、24日(土)

■時間／10:00～17:00 ■定員／15名

■会場／当所会議室 他

※日程は講師の都合で変更となる場合がございます。

※詳細なご案内は、会議所ニュース誌面、当所HPにて行います。

#### お問い合わせ

経営相談部 経営支援グループ  
TEL 092-441-1146



## ITを活用した中小企業の生産性向上に向けた支援事業を実施します。

中小企業の労働生産性は、製造業、非製造業ともに低下傾向にある一方、大企業は生産性を向上させており、大企業と中小企業との生産性の差は拡大しています。中小企業が人材不足・人手不足に直面するなか、生産性の向上を図るうえで、業務のIT化は喫緊の課題となっています。

中小企業におけるIT化の現状は、約半数の企業で文書作成・表計算ソフトや電子メール、給与、経理業務などの内部管理業務向けには導入が進んでいますが、収益に直結する、調達、販売、受発注管理などでは、1~2割の企業による導入に留まっています。

このような状況のなかで、国は平成28年度第2次補正

予算で中小企業のIT化補助金(中小企業IT経営力向上支援事業)やITツールを提供する民間事業者(アグリゲーター)を活用した支援事業を準備しています(下図参照)。

当所でも今年度重点強化支援項目として、クラウド会計システムの導入推進など、中小企業のIT化による生産性向上に向けた相談やセミナーの開催、専門家派遣などに取り組んでいきます。



### 生産性の底上げに向けた総合施策パッケージ

	製造分野	卸・小売分野	飲食分野	宿泊分野
課題	◆ ジャストインタイムでの購買、製造工程の進捗管理を合理化し短納期化。	◆ 扱う商品が多いため、受発注・在庫管理、売れ筋商品の把握などに課題。	◆ 売れ筋メニューの把握、予約の拡大、簡便な決済などに課題。	◆ 予約の拡大、顧客情報の蓄積、人員交代時の情報共有の円滑化などに課題。
対応の方向性	◆ IoT等を用いて、販売後の製品に関するデータを取得してサービスに応用。 ◆ 業務全般の効率化(受発注、生産、販売)でIT活用。	◆ 流通BMS(Business Message Standards)により効率的な受発注。 ◆ システム化により在庫管理を効率化。 ◆ POSレジ導入により売れ筋を把握。	◆ POSレジ導入により売れ筋を把握。 ◆ インターネット上の予約受付により顧客を拡大。 ◆ ウェブベースでのクレジットカード決済システムにより決済を簡素化。	◆ インターネット上の予約受付により顧客を拡大。 ◆ 顧客嗜好を踏まえたサービス提供。 ◆ コミュニケーションツールにより情報共有を促進、進捗管理を徹底。
政策的な対応	<b>◆ 業種の課題に適合する、安価で使いやすいITツール(クラウドシステムやパッケージソフト)の導入支援(約3万社)。</b> 一連のITツールをセットで中小企業者に導入する民間事業者(アグリゲーター)を活用した支援事業を想定。 (小売業のイメージ) <div style="display: flex; justify-content: space-around; align-items: center; margin: 10px 0;"> <div style="border: 2px solid purple; padding: 10px; text-align: center;"> <b>受発注</b>                      (アクロスソリューションズ)                 </div> <div style="border: 2px solid purple; padding: 10px; text-align: center;"> <b>在庫管理</b>                      (ラスカル)                 </div> <div style="border: 2px solid purple; padding: 10px; text-align: center;"> <b>販売/決済</b>                      (ユビレジ)                 </div> <div style="border: 2px solid purple; padding: 10px; text-align: center;"> <b>財務会計</b>                      (マネーフォワード)                 </div> </div>			
	<b>◆ 導入に当たっての経営相談(全国100カ所以上)、専門家派遣(2年で約1万社)を実施。</b> <b>◆ 上記の実施状況を踏まえつつ、事業分野別指針において、ITの活用内容について見直しを行う。</b>			
	<b>◆ ロボット導入実証</b> <b>◆ インテグレーター育成(既存1.5万人→3万人)</b>		<ul style="list-style-type: none"> <li>● 中小企業の経営課題は業種毎・企業毎に様々であり、業種実態を踏まえたきめ細やかな対応が必要。</li> <li>● 特にサービス分野では安価で使いやすい業務効率化ツールが有益であり、業種毎に普及促進の取組を強化。(地域でも、金融機関や商工会議所と連携し、こうしたサービスを面的に広げている事例あり(株式会社マネーフォワード))</li> </ul>	

出所：経済産業省 構造改革案に向けた付加価値向上策のあり方について

3.18~26

## 「ファッションの街・福岡」を体感! 3月の福岡はファッションウィーク!

ファッションウィーク福岡 (F.W.F) 2017

福岡アジアファッション拠点推進会議(会長=磯山会頭)は3月18日~26日の9日間、「ファッションウィーク福岡(F.W.F)」を開催した。

今回で5回目となる本イベントは、ファッションで福岡の街全体を盛り上げることにより、内外からの集客や消費喚起を図り、FACoの情報発信力や集客力を、天神・博多を中心としたエリアに波及させ、地域経済の活性化につなげることを目的に開催。期間中は、博多・天神を中心とした商業施設と福岡のクリエイターや団体・企業・学校等がマッチングし、「F.W.F COLLABORATION」として様々なイベントを展開。その他、参加したショップによるオリジナルキャンペーンやセールが実施された。

また、25、26日の2日間、天神きらめき通りを歩行者専用道路にする「FUKUOKA STREET PARTY ~Fashion Avenue~」を開催。ファッションショーをはじめとする様々なイベントを実施し、2日間で約13万人の人出で賑わった。

### 福岡アジアコレクション (FACo) 2017 SPRING-SUMMER

同会議は3月18日、今回で9回目となる「福岡アジアコレクション (FACo)」を福岡国際センターで開催。7,524人の観客が来場した。

当日は、福岡を拠点とするアパレルメーカーやデザイナー、韓国ブランドの作品等を身にまとった人気モデルやアーティストがランウェイを飾った。また、中国、台湾、タイ、ベトナムのモデルもショーに参加し、会場を盛り上げた。



ストリートパーティー



360°ショット



ストリートパーティー



会場は熱狂の渦に包まれた

4.10

## 女性視点からの観光振興、 観光業界の雇用・労働問題に ついて議論



各地が抱える課題や観光政策について意見を交わす委員

### 九州商工会議所連合会 第2回観光委員会

九州商工会議所連合会(会長=磯山会頭)観光委員会(委員長=岩崎芳太郎鹿児島商工会議所会頭・岩崎産業(株)代表取締役社長)は第2回委員会を4月10日、福岡市で開催。観光に関係する事業を営む九州各県の経営者など68名が出席。

岩崎委員長は、会議の冒頭「観光振興の議論においてDMO\*がキーワードとなっているが、会議所がDMOの役割を果たし存在感を高めていこう」と挨拶した。

委員会では、事前アンケートに基づき、女性視点からの観光振興や、人手不足、働き方改革、労働関係法の改正等、観光業界を取り巻く雇用・労働問題について議論。

続いて日本政府観光局(JNTO)の松山良一理事長を招いて懇談会を開催した。地域ブランドの構築、ポジティブ情報を発信し続け、ネガティブイメージを払拭していくことが熊本地震からの復興にもつながるなどの卓話と意見交換が行われた。

今後委員会では、法改正に向けた要望案の検討や九州観光のプロモーションの議論などを行う。

\*DMO(デスティネーション・マネージメント・オーガニゼーション)  
:観光事業のマネジメントを担う組織



## オールブラックスのキャンプ 福岡招致実現へ体制強化！

「オールブラックスキャンプ福岡招致委員会」総会  
「ラグビーワールドカップ2019福岡開催推進委員会」総会

オールブラックスキャンプ福岡招致委員会(会長=磯山会頭)は4月4日、総会を開催。県・市、地元経済界、地元企業等36団体が出席した。

同委員会は、これまでの体制に福岡市、福岡市議会、福岡市ラグビーフットボール協会を副会長に、福岡県、福岡県議会、福岡県ラグビーフットボール協会を顧問として新たに参画頂き、体制の強化を図るとともに、本来の目的であるオールブラックスのキャンプ福岡招致を明確にするため名称変更\*を行った。

総会では、キャンプの福岡招致までの流れや、8月5日(土)に開催されるオークランド代表戦に向けての近況等が報告された。その後、(株)日本政策投資銀行九州支店課長の水木祐一氏を迎え「オールブラックス事前キャンプ招致による福岡市への経済効果」と題して、特別講演



総会で挨拶をする磯山会頭

を実施。講演で水木氏は「オールブラックス事前キャンプ招致を実現することによって、約5億円の経済効果が見込める」と解説した。

また、同総会前に「ラグビーワールドカップ2019福岡開催推進委員会(会長=磯山会頭)総会」も開催され、大会成功に向けた取組、事業計画等が報告された。

\*変更前名称=「ラグビーワールドカップ2019キャンプ福岡招致促進委員会(設立:2016年2月)」



福岡を代表して挨拶に立つ土屋直知当所議員(㈱正興電機製作所 代表取締役会長)



福岡とシアトルで今後も継続して交流することが確認された

## 生命科学や医療・ICTなどを 中心に、今後も福岡と継続して 連携を続ける

シアトル大都市圏貿易振興会との意見交換会

当所は4月10日、(公社)福岡貿易会と合同でシアトル大都市圏貿易振興会との意見交換会を開催。当所議員など11名とシアトルから6名、計17名が参加した。

当所とシアトル大都市圏貿易振興会は平成19年に経済交流促進に関する覚書を締結しており、世界中から注目を集めているシアトルが強みとする生命科学や医療・ICTなどを中心に、今後も福岡と継続して連携を続けるなど1時間にわたって活発な意見交換が行われた。

## 八代目中村芝翫さんほか 表敬訪問

襲名披露挨拶

4月14日、六月博多座大歌舞伎「中村橋之助改め 八代目中村芝翫襲名披露」の公演を前に来福した中村芝翫さん、中村橋之助さん、中村福之助さんの3名が磯山会頭など当所役員を表敬訪問し、懇談した。

懇談の中では、歌舞伎の歴史に前例のない親子四人の



磯山会頭へ記念品贈呈



当所役員との記念写真

同時襲名という晴れの舞台に対する意気込みなどを語り、終始和やかに進んだ。なお、公演前の5月29日(月)には恒例の「船乗り込み」が予定されている。

4.6

**福商ビジネス倶楽部  
4月例会**



司会のインタビューを受けるブース出展者

福商ビジネス倶楽部は4月6日、福岡県商工会連合会青年部と共催で、4月例会「大商談会+大交流会」を開催。84名が参加した。

今回は、相互会員企業の商品やサービスの認知度向上、ビジネスマッチングを目的に開催。青年部との合同開催は今回で2回目。

当日は、企業紹介ブースや交流コーナーで、各企業のPRや商談などが盛んに行われた。

産業振興グループ TEL 092-441-1119

4.19

**福岡商工会議所女性会  
4月例会**



佐野氏の話に熱心に聴く参加者37名

福岡商工会議所女性会(会長=西川ともゑ副会頭)は4月19日、(有)チョコレートショップ代表取締役の佐野隆氏を講師に迎え、「一粒のショコラから始まった親子三代チョコレート物語」をテーマに4月例会を開催。

講演会で佐野氏は、初代からのチョコレートに対する想いや、フランス出展の近況等、チョコレートと福岡に対する熱い想いを述べられた。終了後には、理事会報告、2名の会員PRが行われた。

経営支援グループ TEL 092-441-2170 (女性会担当)

訃報



**野田 武太郎**  
議員・元副会頭 逝去

当所議員(株)ファビルス代表取締役会長)で元副会頭の野田武太郎氏が4月14日ご逝去されました。78歳。

故野田氏は、平成2年11月から議員を務められ、その間、副会頭、常議員、情報・文化・サービス部会長などの要職を歴任されました。

謹んでご冥福をお祈りいたします。

訃報

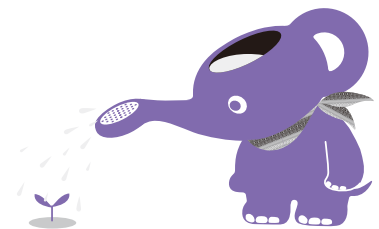


**村田 邦彦 議員 逝去**

当所議員(株)ピエトロ代表取締役社長)の村田邦彦氏が4月9日ご逝去されました。75歳。

故村田氏は、平成5年11月から議員を務められ、その間、常議員、食料・水産部会 副部会長などの要職を歴任されました。

謹んでご冥福をお祈りいたします。





# 2017年度 新規・継続加入募集中!

製造・販売の万が一の為に

商工会議所会員のための

# 中小企業 PL保険制度

2つの柱  
のご紹介



## PL保険制度 (生産物賠償責任保険)

貴社が日本国内で製造・販売した製品や、行った仕事の結果が原因で、他人の生命や身体、財物に損害を与えるような事故が週及日以降に発生し、貴社が加入期間中に損害賠償請求を受け、法律上の損害賠償金や争訟費用などの損害を被った場合に、保険金をお支払いします。制度発足('95.7.1)以来、全国で約52,000件の引受実績と約17,500件を超えるお支払実績があり、会員の皆様のお役に立っています。

### ■ご加入タイプ/てん補限度額

S型	5,000万円	A型	1億円
B型	2億円	C型	3億円

※免責金額(自己負担額): 3万円

## リコール特約 任意加入

### ①限定補償リコール特約

被保険者が製造・販売した生産物のかしに起因して、リコールを実施することにより生じた費用を補償します。ただし、他人の生命・身体・財物に関し、(a)死亡・後遺障害、(b)治療に要する期間が30日以上となる傷害・疾病、(c)一酸化炭素中毒、(d)火災による財物の焼損の事故が実際に発生した場合に限りです。

### ②充実補償リコール特約

限定補償リコール特約の内容に加えて、他人の身体障害・財物損壊(対人・対物事故)を発生させるおそれがあるために実施するリコールも対象となります。例えば、品質保持期限などの表示漏れ・誤りなどによるリコールも、対人・対物事故を発生させるおそれがあるものとみなされ、補償の対象となります。

### ■ご加入タイプ

限定補償リコール特約	充実補償リコール特約
------------	------------

※支払限度額1億円タイプ、3,000万円タイプの2通りいずれも縮小支払割合90%、免責金額(自己負担額)なし

- 募集期間・加入期間** 【新規・更新】募集期間: 2017年4月1日~2017年6月30日/加入期間: 2017年7月1日午後4時~2018年7月1日午後4時  
【中途加入】募集期間: 毎月1日~末日(土日祝の場合前日)/加入期間: 振込月の翌々月1日午前0時~2018年7月1日午後4時
- 保険料** 貴社の「業種」、「前年度売上高」、お選びいただいた「加入タイプ」により保険料が算出されます。  
(最低保険料1,000円、充実補償リコール特約を付帯される場合は、最低保険料30,000円)

お問い合わせ/会員組織・共済グループ TEL 092-441-2845

詳しくは URL: <http://www.jcci.or.jp/hoken/pl.html>



日本政策金融公庫による融資/経営指導によるサポート体制

低金利

担保不要

保証人不要

運転資金OK

設備資金OK

# マル経資金

金利  
年1.11%  
(平成29年4月12日現在)

小規模事業者\*の経営改善のための資金 ※従業員20名(商業・サービス業5名)以下

融資限度額

2000万円

返済期間

設備資金  
最長10年以内

(運転資金の場合は最長7年以内)

本制度は、経営を改善しようとしている小規模事業者などに低利・無担保・無保証人という有利な条件で貸付を行う国の制度です。お申し込みは、**決算書(2期分)・残高試算表・借入返済表**をお持ちになり、商工会議所の窓口へお越しください。

お問い合わせ 経営相談部 東・博多・南区の事業所の方 TEL 092-441-2161

中央・城南・早良・西区の事業所の方 TEL 092-441-2162

福岡市内で1年以上事業を営んでいること、所得税・法人税等納付税額を完納していること、商工会議所の経営指導を6か月前から受けていること等お申し込みには要件があります。詳細はお問い合わせください。\*ご相談の内容によっては、ご希望に添えない場合があります。



	営業内容／事業所名	PR／所在地	電話番号
東区	機器設置工事 <b>鶴田工業</b>	受水槽設置メンテナンスご相談ください。 福岡市東区松田3-9-9-706	092-292-7486
	内科クリニック <b>まえだクリニック</b>	内科一般の診療に加えて、旅行医学や外国人診療を行っています。 福岡市東区香椎照葉3-4-5 I.C.メディカルビル2階	092-410-5222
博多区	リフォーム業 <b>(株)萩原工務店</b>	顧客第一を企業理念とし確実な施工で水廻りをリフォームします。 福岡市博多区博多駅南3-16-13-1階	092-406-7811
	建設コンサルタント事業 <b>(株)ウエスコ九州支社</b>	業界を問わず可能性を求めてパートナー企業様を求めています。 福岡市博多区博多駅南2-4-11	092-483-3291
	卸及び輸出入 <b>日本デルッチ(株)</b>	デザイン性の高い、高品質な寝装寝具を企画・販売しております。 福岡市博多区博多駅東2-4-17	092-477-7798
	不妊治療専門の鍼灸院 <b>鍼灸サロン シンヴィア</b>	不妊治療・妊活・マニティ鍼灸・美容鍼灸専門の女性専用鍼灸院 福岡市博多区博多駅東2-18-28-302	—
	不動産業 <b>(株)ユー・エム企画</b>	住宅分譲地を主体に不動産事業を展開しています。 福岡市博多区博多駅前2-12-9 第6グリーンビル6階	092-437-5015
	建設業 <b>(株)立身開発</b>	解体のことならお任せください。遠方でも承ります。 福岡市博多区青木2-227-1	092-292-7651
	リサイクルショップ経営 <b>(同)リバイブ</b>	使えるけどもう使わないお品物を買取らせていただきます。 福岡市博多区諸岡3-7-1	092-558-1907
	耐震診断、設計、監理、建設工事、不動産事業 <b>構造品質保証研究所(株)福岡事務所</b>	快適さ、使い勝手はそのままに、耐震補強SRF工法。 福岡市博多区住吉1-2-25 キャナルシティビジネスセンター8階S808号室	092-273-0007
	DTPデザイン <b>PLANB</b>	繁忙期の人員不足に即対応。便利な出張DTPサポート。 福岡市博多区堅粕5-4-9 博多SB403	092-201-5451
	物流業 <b>(株)i-linkロジ</b>	インターネット通販における物流業務はお任せください。 福岡市博多区月隈5-11-18	092-558-1331
	リニューアル事業 <b>(株)孝和産業</b>	「斬新な発想と革新的な挑戦」マンション、ビル大規模修繕工事いたします。 福岡市博多区金の隈1-29-56	092-558-5461
	訪問理美容 <b>yamato(株)</b>	ご高齢や障がいの為、外出が困難な方のための訪問理美容サービス 福岡市博多区吉塚1-16-3	092-611-2801
	サービス業、テーマパーク事業 <b>福岡アンパンマンミュージアムinモール有限責任事業組合</b>	「アンパンマンの世界に入りたい」という子供達の夢をかなえます。 福岡市博多区下川端町3-1	092-291-8855
	飲食業 <b>鉄皿食堂にし</b>	ステーキ等の厳選したお肉料理を提供いたします。 福岡市博多区浦田1-27-31	092-558-7200
中央区	働き方改革支援 <b>ハラ・キャリアコンサルタント事務所</b>	「企業は人なり」⇔「働き方改革」を応援します！ 福岡市中央区六本松3-11-31 原交ビル801号	092-707-0357
	職場のコミュニケーション活性化相談研修 <b>グラン・クール</b>	職場のコミュニケーション改善・活性化について、お気軽にご相談ください。 福岡市中央区業院4-10-13-601	092-406-4545
	スポーツ用品販売 <b>(有)ケン・スポーツ</b>	スポーツ用品、記念品的事ならお気軽にご相談ください。 福岡市中央区平和3-11-9	092-707-3316
	飲食店 <b>酒場おとん</b>	食事と燗酒のマリアージュを楽しんでいただけます。 福岡市中央区平尾2-14-19	092-791-3423
	不動産売買・仲介 <b>ケース・モネル(株)</b>	不動産を通して幅広くお客様のニーズにお応えいたします。 福岡市中央区舞鶴2-1-10 オフィスニューガイア福岡赤坂ビル6階	092-406-7683
	飲食店 <b>居酒屋和の尚</b>	魚料理を中心に創作料理を扱うお店。 福岡市中央区舞鶴1-3-31 ハイラーク舞鶴1階	092-791-1496
	建設コンサルタント <b>(株)アイジェント</b>	建設コンサルタント、調査、測量 福岡市中央区白金2-11-9 CR福岡ビル10階	092-535-2550
	コミュニケーション能力向上研修 <b>(株)コムスキル</b>	国際社会で通用するコミュニケーションとプレゼンを学べます。 福岡市中央区渡辺通5-14-12 南天神ビル3階	092-687-6429
	環境商材販売 <b>(株)勇境</b>	車両の燃費が大幅に向上する製品を販売しています。 福岡市中央区天神2-3-36 ibb fukuoka501	092-713-7579
	地域活性コンサルティング <b>(株)地域のチカラ</b>	企業の組織を元気にしつづけるメソッドをご存じですか。 福岡市中央区天神1-9-17 福岡天神フコク生命ビル15階	092-717-3647
	ソフトウェア開発 <b>(株)FiveF</b>	医療機関向け栄養管理システムで栄養士様をサポートします。 福岡市中央区鳥飼1-4-58-505	092-791-7688
	要介護認定者向けマネジメント業 <b>(株)ハピネスカンパニー</b>	お口とお顔の悩みをご相談ください。歯科衛生士のエステサロンです。 福岡市中央区鳥飼1-4-25-201	092-406-2516



	営業内容/事業所名	PR/所在地	電話番号
中央区	エステサロン <b>DH Selection</b>	企業向け介護離職のセミナーと個別のカウンセリングを行う。 福岡市中央区長浜 2-3-42-601	090-4992-9500
	飲食店、レストラン <b>(株) フォーティツウ</b>	カフェ・ダイニングレストラン。貸切15名から承ります。 福岡市中央区大名 2-1-4 ステージワン西通り3階	092-726-2662
	婦人服販売 <b>(株) L-FOUR</b>	ここにしかないアイテムが見つかるお店! 「PEACT」 福岡市中央区大名 1-13-15 TENJIN アーク三番館	092-707-3750
	美容業 <b>Axio</b>	女性の髪の悩みに特化した女性専門の完全個室型ヘアサロン 福岡市中央区赤坂 1-11-19 ヤマノイビル2階	092-752-1200
	カラオケバー <b>(株) シー・アゲート</b>	春吉でカラオケバーサファイア、白金で門司港発のカレー店ハマジ 福岡市中央区春吉 3-21-28-302	092-738-1838
	採用活動の支援 <b>ヒューマンリソース(株)</b>	「人材は採用が8割」採用をはじめ、人事のお手伝いをします。 福岡市中央区桜坂 3-8-36-803	092-739-5151
	オーダーカーテン <b>Tissu(株)</b>	カーテンのセレクトショップ。北欧インテリアも人気です。 福岡市中央区今泉 1-2-8 ANDONビル1階	092-725-0002
	飲食店 <b>オルキデ</b>	旬の食材をふんだんに取り入れたフランス料理店です。 福岡市中央区高砂 1-11-8-201	092-532-8515
	建築 <b>ラ・ヴェリタ(株)</b>	デザイン・設計・建築を行っております。 福岡市中央区港 1-2-18-501	092-775-8711
	アロマサロン <b>マンギス</b>	ナード・アロマテラピー協会認定校。心と体に潤いを! 福岡市中央区警固 1-15-31 ウィンザー3階	092-716-2445
南区	ソフトウェアの開発 <b>(株) C's Factory</b>	御社のHP、業務システムを造ります。気軽にお電話を!! 福岡市南区野間 1-1-19 高宮駅前ビル10階	092-555-3009
	内装工事業 <b>(株) ハウスクリニック</b>	住宅のリフォーム及びメンテナンスを24時間受付対応しております。 福岡市南区清水 4-22-3	092-408-7910
	ホームページの制作 <b>かどまべ</b>	中小企業向けに低価格でホームページ制作を承っています。 福岡市南区三宅 2-14-23	092-555-9629
	建設業(マンション・団地等の鉄筋工事) <b>本田鉄筋</b>	マンション等の鉄筋工事は、丁寧に施行を心掛けています。 福岡市南区警弥郷 1-32-4	092-517-1950
	冷凍冷蔵庫設備の販売・保守及び設置工事 <b>(株) 真冷産業</b>	冷却システムに総合的なアプローチを行う顧客価値総合型企業です。 福岡市南区横手 3-9-20	092-582-0181
雑貨輸出入業 <b>銘浩商事(株)</b>	日本産をアジア(中国、香港、他)米国へ輸出&アジア産品の輸入商社 福岡市南区塩原 1-22-18-302	092-692-4509	
早良区	トータル美容サロン <b>ドレッシングルームカレラ</b>	女性の美に関するトータル的なお手伝いをさせていただきます。 福岡市早良区百道浜 1-3-70 ザ・レジデンシャルスイート3605	092-833-1060
	総合建設業(土木) <b>ノムラロードメンテナンス</b>	安全・安心な歩行空間の整備は、実績ある当社へ 福岡市早良区田隈 1-2-25-3	092-985-8403
城南区	オーディオ製品開発製造販売 <b>音のエジソン</b>	ハイエンドオーディオ製品の開発・製造・国内販売・海外卸売 福岡市城南区茶山 4-3-25	092-801-6660
	不動産業 <b>(株) アトラクト</b>	お客様の笑顔とご縁を大切に!社員一同誠意をもって対応します。 福岡市城南区南片江 4-3-26	092-775-0223
	社労士業務 <b>つくし社会保険労務士事務所</b>	給与計算、社会保険労働保険手続、助成金手続承ります。お気軽にどうぞ。 福岡市城南区田島 5-8-38	090-7012-7359
西区	産業用品の貿易及び輸出入代行業務 <b>(株) 越人技研産業</b>	良品寝具と室内スリッパの輸入事業を展開しております。 福岡市西区周船寺 1-20-23-105	092-517-0683
	官公署提出書類作成 <b>松本圭一行政書士事務所</b>	あなたの街の身近な法律家。お気軽にご相談ください! 福岡市西区今宿町 231	092-707-7151
	食肉加工及び販売 <b>(株) LB STYLE</b>	福岡に自社加工工場を持つ、食肉加工・販売会社です。 福岡市西区今宿 3-11-88	092-407-9928
北九州市	薬局 <b>(株) オーエス</b>	薬局を主体としたライフマネージメントサービスを提供します。 北九州市小倉北区砂津 2-1-38	093-513-7410
春日市	整形外科・リハビリテーション科 <b>(医) 薫陽会</b>	春日市で整形外科、内科、脳神経、リウマチ科を開業しています。 春日市星見ヶ丘 2-55-20	092-596-4976
大野城市	機械部品販売 <b>(株) 亀屋</b>	浮上油回収装置の製造・設計で環境問題を解決いたします。 春日市小倉 7-39	092-581-7907
	建築資材卸 <b>(株) 共立 営業本部</b>	住宅、建築、資材一式を提案、供給いたします。 大野城市大池 1-7-10	092-503-7022
	家電及び電材卸 <b>(株) ダイワ</b>	良品格安をモットーに迅速丁寧な応対で地域に貢献するお店です。 大野城市御笠川 2-18-21	092-503-3881
	社員研修 <b>オフィスファイン</b>	若手(社員)と管理職のギャップを埋め売上UP、定着率UPの研修をしています。 大野城市宮野台 20-2	092-586-6774



専門家に聞く

# 税務Q&A

九州北部税理士会 福岡支部 調査研究委員会  
南立 清治  
ホームページ <http://www.kyuhokuzei-fukuoka.jp/>

## 配偶者控除・配偶者特別控除の改正 (平成30年分所得税から適用)

Q

平成30年分所得税より配偶者控除・配偶者特別控除が見直されると聞きましたが、その概要を給与所得者の場合で教えてください。



A

### 1. 改正前の配偶者控除・配偶者特別控除 (平成29年分まで)

納税者に配偶者がいる場合、その配偶者の給与年収が103万円以下であれば、その納税者の所得税の計算において配偶者控除38万円を所得から控除していました(下図グレー枠部分)。また、配偶者の給与年収が103万円を超えた場合は、配偶者控除は適用できなくなりますが、配偶者の給与年収103万円~141万円までであれば配偶者特別控除が適用され、納税者の所得への控除が段階的に受けられます(下図紫枠の点線部分)。ただし、配偶者特別控除は、納税者本人の給与年収が1,220万円(合計所得金額1,000万円)を超えると適用がありません。

### 2. 今回の改正

#### ①納税者本人の受ける控除額

配偶者特別控除について、これまでの満額38万円の控除が適用される配偶者の給与年収の上限を103万円から150万円に引上げられ、段階的に控除の金額が減額され最終的に控除が受けられなくなる配偶者の給与年収が141万円から201万円に引上げられました(下図紫線部分)。

#### ②納税者本人の所得制限の導入

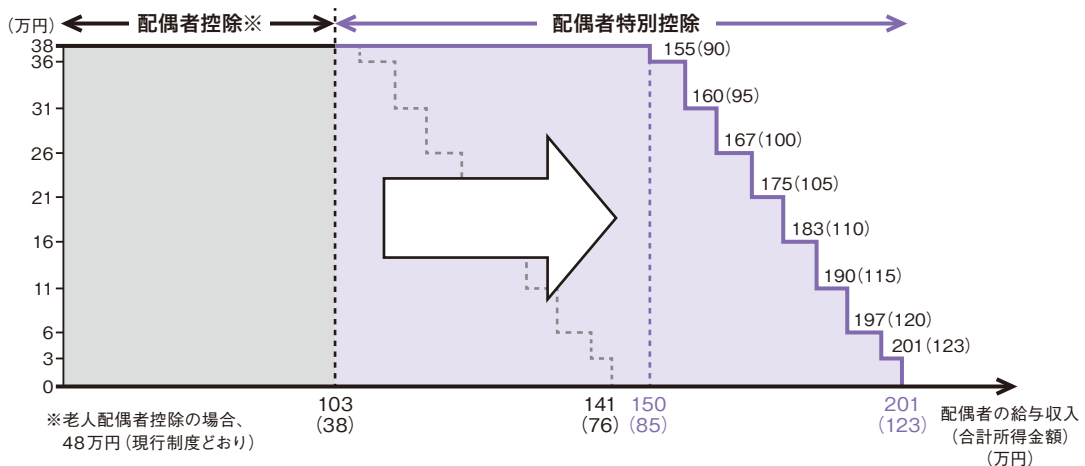
納税者本人の給与年収が1,120万円(合計所得金額900万円)を超えると3段階で配偶者控除又は配偶者特別控除の控除金額が減額され、1,220万円を超えると控除が適用できなくなります。(改正前は、配偶者控除には納税者本人の所得制限はありません。)

#### ③その他

今回の改正は、個人住民税の計算においても所得税と同様の改正がなされています。(控除額は違います。)

配偶者本人の給与年収に対する所得税の課税最低限は、改正前と同様103万円ですから、この金額を超えれば所得税が課税されます。

### ■ (例) 納税者本人の給与収入が1,120万円以下の場合(合計所得金額が900万円以下の場合)



(財務省 平成29年度税制改正パンフレットより)





ご不明な点は、経営相談部 地域支援第一グループ・第二グループ TEL 092-441-2161・2162まで、お気軽にお尋ねください。

ご相談の内容	ご相談担当者	開設日					開設時間 (12:00~13:00) <small>昼休み</small>	予約	場所	予約TEL お問い合わせ (市外局番092)						
		月	火	水	木	金										
<b>金融(融資)</b>	セーフティネット認定窓口 福岡市窓口 TEL 092-441-2171	○	○	○	○	○	9:00~16:30*1	随時	福岡市窓口	<b>441-2171</b>						
<b>まず、相談したい</b> <small>◎公的融資制度 ◎創業資金 ◎熊本地震関係等のご相談 など</small>	商工会議所経営指導員	○	○	○	○	○	9:00~17:00*1									
<b>経営</b>	中小企業診断士	○	○	○	○	○	9:30~17:00	予約制	商工会議所 2階	経営相談部  地域支援 第一グループ <b>441-2161</b> (東・博多・南区)  地域支援 第二グループ <b>441-2162</b> (中央・城南・早良・西区)						
<b>新規開業 経営革新・改善</b>	中小企業診断士		○	○			10:00~16:00									
<b>雇用・労務</b> <small>◎就業規則、従業員の雇用 ◎雇用に関する助成金 など</small>	社会保険労務士*2	○ 第2 第4			○		9:30~17:00 (第2・第4月曜は 10:00~16:00)									
<b>税務・財務</b>	税 理 士	○	○				9:30~17:00 (月曜10:00~16:00)									
<b>販売戦略・販売促進</b>	中小企業診断士			○			9:30~17:00									
事業に関する <b>法 律</b>	弁 護 士		○			○	10:00~16:00									
<b>経営安定</b> (倒産防止)	中小企業診断士				○ 第2 第4		13:00~16:00									
<b>店舗改装</b>	商品装飾展示技能士	毎月2回(不定期)					10:00~16:00									
<b>IT相談</b>	ITインストラクター		○				9:00~17:00									
<b>人材確保</b>	キャリアコンサルタント				○ 第3		10:00~16:00									
<b>企業再生 経営改善</b>	福岡県中小企業 再生支援協議会	○	○	○	○	○	9:00~17:00	予約制	商工会議所 9階	福岡県中小企業 再生支援協議会 <b>441-1221</b>						
<b>事業引継相談</b> (M&A・事業承継 など)	福岡県事業 引継ぎ支援センター	○	○	○	○	○	9:00~17:00				商工会議所 7階	福岡県事業 引継ぎ支援センター <b>441-6922</b>				
<b>ジョブ・カード制度</b> (キャリアアップ助成金 など)	福岡県地域ジョブ・ カードセンター	○	○	○	○	○	9:00~17:00						商工会議所 8階	福岡県地域ジョブ・ カードセンター <b>401-3070</b>		
<b>BCP</b> (災害対策)	BCPIに対応可能な専門家 社労士・中小企業診断士 など	要相談													商工会議所 2階	経営相談本部 地域支援部 <b>441-2161</b> <b>441-2162</b>
<b>暴排相談窓口</b>	暴力団など、反社会的勢力とのトラブルについて、 初期対応の方法などのご相談に応じます。															

- \*1…随時の相談窓口は、昼休み(12:00~13:00)もご相談を承ります。
- \*2…従業員雇用・労務管理などの問題に対応する窓口です。  
(従業員個人の相談は対象外となりますのでご注意ください)
- 予約不要の窓口につきましては、混雑している際にはお待ち頂く場合があります。ご了承ください。
- 中小事業者と創業予定の方の、事業に関するご相談のみ承ります。
- 臨時にお休みを頂くことがございます。詳しくは右記連絡先までお尋ねください。
- ご予約後のキャンセル等は、事前にご連絡くださいますよう、お願い申し上げます。

相談場所

福岡商工会議所、福岡市中小企業サポートセンター  
福岡市博多区博多駅前2丁目9-28 商工会議所ビル2階

お問い合わせ

福岡商工会議所 経営相談部 地域支援第一・第二グループ  
TEL 092-441-2161・092-441-2162



# 災害から身を守るために

出水期が間近に! ~正しい情報のもと早目の準備を~

今年も梅雨や台風の出水期が間近に迫っています。大雨や台風は、毎年各地で大きな被害をもたらしています。特に近年では、長時間に及ぶ局地的な大雨や予想外の進路をたどる台風など、私たちの生活に多大な影響を与える災害が多く発生しています。気象災害から身を守るために、「事前にできる備え」と「被害に遭わない」ためのポイントをいくつかご紹介します。

## 【事前にできる備え】

### ①事業所の周囲の備え

- ・門扉や窓はしっかりと鍵を掛け、必要に応じて補強する。
- ・風で飛ばされそうな物は、固定したり、事業所の中へ入れたりとしておく。
- ・土のうや止水板などの浸水防止グッズを準備しておく。

### ②事業所内の備え

- ・非常持ち出し品を確認しておく。
- ・窓に飛散防止フィルムを貼る。
- ・帰宅困難となった従業員等のため、事業所内に必要な物資を備えておく。

### ③従業員の安全対策

- ・災害時や災害が予想される場合の出退社の基準を決めておく。
- ・従業員との連絡及び安否確認の方法や手段を決めておく。



## 【被害に遭わないために】

### ①最新の気象情報をチェック

- ・気象庁のHP、TV、ラジオ、インターネット等を活用して気象情報を入手する。

### ②危険な場所に近付かない

- ・増水した河川や側溝、崖崩れが起こりやすい山間部には近付かない。
- ・冠水している場所を無理に車で通行しない。(アンダーパスは特に注意)
- ・風が強い場合などは高所作業をしない。

### ③都市部における水害対応~浸水が予想される場合~

- ・地階や地下街に水が大量に流れ込んでくるがあるので注意する。
- ・地下への移動や避難の際はエレベーターを使用しない。
- ・地下駐車場への駐車をしない。(駐車している車は早めに移動させておく)



風水害は地震と違い、**事前にある程度の情報を入手することができます。**

出水期には気象情報を有効活用して、事前の準備をしっかり行いましょう!

## 気象情報や防災情報はコチラ!

気象庁HP▶[www.jma.go.jp](http://www.jma.go.jp)

福岡県HP▶[www.pref.fukuoka.lg.jp](http://www.pref.fukuoka.lg.jp)

お問い合わせ

福岡県警察本部警備部警備課

TEL 092-641-4141



経理や記帳がよく分からないので、教えてほしい。



経理事務を自力でできるようになりたい。

福岡商工会議所の

# 無料記帳指導

を受けてみませんか?



記帳指導員(福岡税務相談所指導員、税理士等)が**無料で記帳・税務等の指導**をいたします。

対象者

- ・福岡市内で事業を行っている**小規模事業者(個人・法人)**※
- ・**3回以上指導**を受けて頂ける方

※従業員数が「商業・サービス業(宿泊業・娯楽業は除く)は5人以下」「その他製造業等は20人以下」

申込

- ①当所ホームページより申込書をダウンロードの上、FAXでお申し込みください。
- ②お申込み後、支援開始まで2週間ほどお時間を頂きます。
- ③申込書原本は、初回指導日に、記帳指導員へ直接お渡しください。

お申し込みはこちら▶

福商 記帳継続指導

検索

\*記帳等に関するやり方等の指導を行うものです。申告や決算の代行・具体的な金額の算出等を行うものではありません。

お問い合わせ/経営支援グループ TEL 092-441-1146



**大学生に向けた企業PR (無料)  
「はたらくふくおか」参加企業募集**

福岡市では、この4月から地元企業への就職意識を向上させるため、大学生に向けた情報発信事業「はたらくふくおか」を始めます。

①社長（または広報担当）へのインタビュー動画と、②大学生による若手社員への密着取材の2つをメインコンテンツとし、大学生目線に立った情報発信を実施。これまでにない切り口で御社を紹介します！

▶ **募集締切**

5月31日(水)まで

▶ **募集企業数**

7社(応募多数の場合抽選)

※申込方法等詳細は右記ホームページをご覧ください。

※「はたらくふくおか」は、NPO、J:COM、福岡市の3者共働で運営しています。

【お問い合わせ】

NPO 法人九州コミュニティ研究所  
TEL 092-710-5871

<http://www.city.fukuoka.lg.jp/keizai/r-support/business/hataraku-f.html>



**第37回全国豊かな海づくり大会  
福岡大会「ふくおか海づくり大会  
PR隊」募集！**

平成29年10月に福岡県で開催される「第37回全国豊かな海づくり大会福岡大会」を盛り上げるため、大会のPRをしていただける企業・団体などを募集しています。

▶ **登録期間**

登録の日から平成29年10月29日の大会開催日まで

▶ **PR活動の例**

- 店舗の受付やカウンターに大会PR用ミニのぼりの設置
- 企業の社内報等に海づくり大会テーマやキャラクターの掲載
- 企業で開催するイベント等での大会PR用のぼりの設置やPRグッズの配布

※詳細は、ホームページをご覧ください。

【お問い合わせ】

第37回全国豊かな海づくり大会  
福岡県実行委員会事務局  
TEL 092-643-3576

福岡 海づくり 検索

PR

**中小企業のベストパートナー**



**福岡県信用保証協会**

**県内中小企業の4割以上が利用！**

福岡県信用保証協会は、中小企業の皆さまが金融機関から事業資金を借入する際に「公的な保証人」となることで資金調達をサポートする機関で、福岡県内の中小企業約14万3千社のうち、約6万1千社(平成29年3月現在)にご利用いただいています。

**ご利用のメリット**

**ニーズに応じた  
資金調達**

創業資金から短期資金、手形割引や長期の設備資金等「多様なニーズ」にお応えします。

**無担保でも  
OK!**

信用保証付融資の約8割が「無担保」でご利用いただいています。

**様々な経営支援  
メニュー**

経営相談や経営改善のための「専門家派遣」などの経営支援も行っています。

※審査の結果、ご希望にそえない場合がございます。



【お問い合わせ先】

お客様相談フリーダイヤル

☎ **0120-112-249**

福岡地区担当部署

■営業部 : ☎092-415-2601

■大濠支所 : ☎092-734-5923

福岡県信用保証協会

検索

<http://www.fukuoka-cgc.or.jp/>

# 福商実務研修講座 SEMINAR



各講座  
共通

申込締切：開催日の1週間前まで  
会場：当所会議室  
定員：35名(先着順)  
※受講料すべて税込価格です。

●お申し込み・お問い合わせ

検定・企業研修グループ  
TEL 092-441-2189  
FAX 092-414-6206



←各講座の  
詳しい内容は  
こちらから!!

NO.12 6月1日(木) 10:00~17:00

NEW

## 営業ステップアップ講座 ～準備・商談・プレゼンの基本を再確認～

〈営業向け〉

1.はじめに/2.営業ステップアップその1  
「準備・段取り編」/3.営業ステップア  
ップその2「提案営業・商談編」他  
◎受講料：会員15,430円/一般22,630円



(株)エム・イー・エル 佐藤康二氏

NO.13 6月2日(金) 10:00~17:00

NEW

## 社員の「考える力」を鍛える 問題解決スキルアップ講座

〈若手社員・中堅社員向け〉

1.はじめに/2.儲からない時代にこそ求  
められる「考える力」/3.考える力を工夫  
して問題解決を進める方法/4.問題の本  
当の原因を探る 他

◎受講料：会員15,430円/一般22,630円

(株)エム・イー・エル 佐藤康二氏



NO.14 6月7日(水) 13:00~17:00

NEW

## すぐに実践できる! 怒りの感情と上手に 付き合い、コミュニケーションを円滑に!

〈コミュニケーション〉

1.今まで出会った苦手なタイプ(ワーク)  
/2.怒ることのメリット・デメリット  
(ワーク)/3.アンガーマネジメントと  
は?怒りの感情とは? 他

◎受講料：会員10,290円/一般15,430円

マルプロ 丸山啓太氏



NO.15 6月8日(木) 10:00~17:00

## 上司を補佐し、部下を育てる 主任・係長養成講座

〈若手社員・中堅社員向け〉

1.主任・係長は何をしなければならないの  
か?/2.主任・係長は管理職候補だ!次期  
リーダーを目指せ!/3.<スキル1>チームの要  
になって変革のマネジメントを推進する 他

◎受講料：会員15,430円/一般22,630円

ビジョナリーソリューションズ 葉田勉氏



NO.16 6月13日(火) 10:00~17:00

## 時間管理と段取りを見直そう! もう一段階上の仕事のやり方講座

〈新入社員・若手社員向け〉

1.オリエンテーション/2.「一段階上の  
仕事のやり方」を知る/3.仕事の生産性と  
QCD/4.実践 私の仕事の見える化 他

◎受講料：会員15,430円/一般22,630円

ナレッジネットワーク(株) 長廣百合子氏



NO.17 6月14日(水) 10:00~17:00

## 指導育成力養成講座

〈若手社員・中堅社員向け〉

1.指導育成担当者の役割・重要性を理解  
する/2.相手の視点・立場理解/3.状況  
対応アプローチ/4.相手を成長させるた  
めのコミュニケーション『質問力』 他

◎受講料：会員15,430円/一般22,630円

(株)きづくネットワーク 武田義昭氏



NO.18 6月19日(月) 10:00~17:00

NEW

## プレイングマネージャーとしての 課長の役割と仕事術

〈管理職初期~中期向け〉

1.経営の好循環サイクルの確立こそが経  
営の目的/2.課長・マネージャーの厳し  
い現実とは?/3.業績を上げている課長  
の5つの役割と時間管理能力 他

◎受講料：会員15,430円/一般22,630円

ビジネス ディベロップ サポート 大軽俊史氏



## 7月 開催講座(予定)

- 7/4 No.19 ビジネス法律知識実務セミナー(総務・人事)
- 7/5 No.20 顧客の購買心理を読み解く!セールスマーケティング基礎編(営業)
- 7/11 No.21 入社3年目までに身につける仕事の基本8ヶ条(新入社員(入社3年目まで))
- 7/12 No.22 ビジネスコミュニケーション力アップ(コミュニケーション)
- 7/19 No.23 ワンランク上を目指す経理担当者のための実務能力アップ講座(経理)
- 7/21 No.24 “考える力を身につける”『ロジカル・シンキング』(新入・若手)
- 7/25 No.25 モチベーション・コントロール 自己理解を深めて自分のやる気をマネジメント(若手・中堅)
- 7/26 No.26 働き方変革~これから企業に求められるダイバーシティマネジメント~(総務・人事・管理職・経営者)

当所HPに年間スケジュールを掲載しております。





# 福岡商工会議所の検定試験 LICENSE

申込方法などについては当所HPをご覧ください。



●お問い合わせ

検定・企業研修グループ  
TEL 092-441-2189  
FAX 092-414-6206



← 申込方法など  
詳しい内容は  
コチラから!!



## ビジネス実務法務

コンプライアンス管理、リスク回避の取り組みに最適。法務部門に限らず、営業・販売・総務・人事、あらゆる職種の方が受験しています。

	試験日	申込期間	受講料(税込)
第41回 2・3級	7月2日(日)	4月18日(火) ~5月19日(金)	2級 6,480円 3級 4,320円



## ビジネスマネジャー

「人と組織のマネジメント」「業務のマネジメント」「リスクのマネジメント」の3つの柱を学び、総合的なマネジメント知識を体系的に習得できます。

	試験日	申込期間	受講料(税込)
第5回	7月16日(日)	5月2日(火) ~6月2日(金)	6,480円



## リテールマーケティング(販売士)

「販売のプロ」を認定する定番資格です。商品の開発や仕入、販売、物流などを効率的かつ効果的に行う能力が身につきます。

	試験日	申込期間	受講料(税込)
第80回 2・3級	7月8日(土)	5月15日(月) ~6月9日(金)	2級 5,660円 3級 4,120円



## BATIC(国際会計検定)

IFRS(国際財務報告基準)というグローバルな会計ルール導入に向けた人材の確保・育成に活用できます。

	試験日	申込期間	受講料(税込)
第33回	7月23日(日)	5月9日(火) ~6月9日(金)	10,150円 (Subject1のみ5,400円) (Subject2のみ7,990円)



## 福祉住環境コーディネーター

医療・福祉・建築の知識が体系的に幅広く身につく、住宅の購入やリフォーム、介護の現場において的確なアドバイスができるようになります。

	試験日	申込期間	受講料(税込)
第38回 2・3級	7月9日(日)	4月25日(火) ~5月26日(金)	2級 6,480円 3級 4,320円

対策講座あり

※対策講座の問い合わせ先：福岡地区職業訓練協会 TEL 092-671-6831



## 環境社会(eco検定)

率先して環境問題に取り組む「人づくり」と環境と経済を両立させた「持続可能な社会づくり」を目指します。

	試験日	申込期間	受講料(税込)
第22回	7月23日(日)	5月9日(火) ~6月9日(金)	5,400円



# 飲酒運転撲滅研修

## 社内で開催希望の企業を募集!!

講師費用  
無料

平成18年に飲酒運転による幼い子供が3人も亡くなるという悲惨な事故が起こって以来、飲酒運転の厳罰化・行政処分が強化され、従業員の方が飲酒運転を行った場合、社会的にも企業の責任が問われています。

そのような中、社員の方々が飲酒運転を行わないよう啓蒙研修を行い、未然に飲酒運転の予防を行うのも、企業にとって必要なことではないでしょうか?このたび、ご希望の福岡商工会議所会員企業には会員サービスの 일환として当所から無料で講師を派遣いたします。飲酒運転撲滅啓蒙研修ご希望の際はぜひともご利用ください。

講師	商工会議所指定講師(福岡県警OB他) ※ご希望の内容により、調整いたします。
日時・場所	日時・会場等は話し合いの上決定 ※会場は基本的に、お申し込み企業様でご用意ください。
費用	講師費用は無料です! ※資料の印刷等が必要な場合はお申し込み企業様をお願いします。
申込条件	当所会員企業のみ
申込方法	当所ホームページ・チラシまたはお電話でお申し込みください。
スケジュール	お申し込み → 打ち合わせ → 当日開催

お問い合わせ/検定・企業研修グループ TEL 092-441-2189  
URL: <https://www.fukunet.or.jp/jinzaisaiyo/drunksdriving/>



## 非特惠原産地証明申請の基礎実務講座～証明書作成のポイントと実践演習～

【日時】平成29年7月18日(火) 午前の部10:00～12:00 / 午後の部13:00～16:00

【場所】福岡商工会議所 4階404～405会議室



本セミナーでは、「非特惠原産地証明書」をはじめとする貿易関係証明について、証明書が必要とされる理由やその役割、福岡商工会議所での申請の流れなど、証明書作成に不可欠な基礎知識をお伝えいたします。スムーズな証明書取得のためにも、ぜひこの機会にご参加ください。

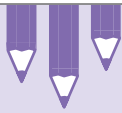
【対象】商工会議所の貿易関係証明を利用している方、利用予定の方

【講師】大阪商工会議所 国際部 課長 松本 敬介氏

【定員】50名(先着順)

【受講料】無料

お問い合わせ / 会員組織・共済グループ(原産地証明担当) TEL 092-441-1230



## 福商リスクマネジメントセミナー



有事の際にも慌てない強い会社をつくるための「福商リスクマネジメントセミナー」を開催します。地域を支える商工業者のみなさまの持続・成長に向け、事業を行う際に想定される様々なリスクと、それらを未然に防ぐための対応策などを学ぶことで、「危機管理」に対する意識が高まり、「事前の備え」と「早めの対応」を十分に行うことができるようになります。この機会に、あなたの会社の「リスクマネジメント」を再点検してみませんか。

**5月26日(金)** ～モチベーションを高め、従業員が定着する～  
**「健康経営」を始めませんか?** 会場/404会議室

**6月6日(火)** 「儲かる・儲ける」BCP対策セミナー  
 ～BCPを活用して企業が儲かる手段とは!?～ 会場/403会議室

**6月22日(木)** 最適な役員報酬を考える  
 ～平成29年度 税制改正のポイントと共に～ 会場/501会議室

**7月5日(水)** 事業を発展させるためのポジティブコンプライアンス経営  
 ～改正個人情報保護法、その他 最新リスク管理事例～ 会場/501会議室

**7月12日(水)** 危機管理～暴力団・反社会的勢力の実態と対策～ 会場/407会議室

**7月25日(火)** 就業規則・賃金規定について 会場/408会議室

**8月10日(木)** 具体事例に学ぶ労務トラブル対策のポイント  
 ～就業規則等の見直しによる具体的対応策について～ 会場/408会議室

**9月15日(金)** 企業に求められる労働環境整備とリスク対策 会場/408会議室

**10月6日(金)** 社員の心をつかむ福利厚生最前線 会場/407会議室

**11月9日(木)** 事例から学ぶBCPについて 会場/403会議室

備えは  
万全ですか?



全日程共通 ■開始時間/14:00～(受付開始 13:30) ■定員/60名(先着順)

※詳細につきましては、当所ホームページをご覧ください。※このほかのセミナーについては、決まり次第お知らせいたします。  
 ※受付開始は、開催日の2ヶ月前を予定しています。当所ホームページでご確認ください。

お申し込み・お問い合わせ / 会員組織・共済グループ TEL 092-441-2845  
 FAX 092-441-2810 URL : <http://www.fukunet.or.jp/moshimo/risk/>



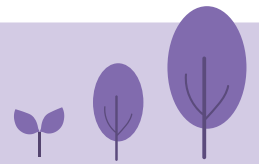




4月号よりリニューアル!!  
項目がふえました!!

# 福岡の統計

平成29年3月(2017.3)



対前年同月比(▲減)			
世帯数(※1)	783,717 世帯	1.8	福岡市統計調査課
人口(※1)	1,557,669 人	0.9	
NEW 消費者物価指数(福岡市)(※2)	100.4	▲0.1	総務省「消費者物価指数」(平成27年=100)
NEW 消費者物価指数(全国)(※2)	99.8	0.2	
NEW 1世帯1か月間の消費支出(※2)	260,644 円	▲3.4	総務省統計局「家計調査報告」
新車販売台数	18,173 台	14.6	福岡県自動車販売店協会(福岡県内登録車)
百貨店 売上高	17,350 百万円	▲1.0	日本百貨店協会(市内4店)
// 売場面積	174,686 ㎡	0.0	
公共工 件 数	987 件	24.6	西日本建設業保証福岡支店(福岡県内)
// 請負高	51,176 百万円	60.5	
新設住宅着工数(※2)	1,251 戸	▲25.5	福岡市建築指導課
預金残高	22,181,715 百万円	4.9	福岡銀行協会(一部福岡市外を含む)
貸出金残高	14,882,610 百万円	5.1	
信用保証 件 数	1,336 件	▲8.2	福岡県信用保証協会(福岡市および近郊)
// 保証高	12,379 百万円	▲8.6	
福岡商工会議所 融資斡旋件数	29 件	▲23.7	当所経営支援グループ
// 額	158 百万円	▲44.2	
企業倒産 件 数	20 件	▲23.1	帝国データバンク福岡支店(福岡県内1,000万円以上)
// 負債額	2,113 百万円	▲48.9	

対前年同月比(▲減)			
NEW 有効求人倍率(福岡県)	1.4 倍	12.1	
NEW 有効求人数(福岡県)	120,465 人	6.8	福岡労働局「雇用失業情勢」
NEW 有効求職者(福岡県)	78,969 人	▲4.7	
NEW 完全失業数(全国)	188 人	▲11.7	
NEW 福岡都市高速道路通行台数	— 台	—	福岡北九州高速道路公社(日平均による前年同月比)
博多駅乗降人員 在来線(※2)	6,626,210 人	▲0.1	JR九州
// 新幹線	1,364,842 人	2.3	JR西日本
地下鉄博多駅 乗降人員(※2)	4,368,812 人	2.2	
// 天神駅 // (※2)	4,076,926 人	0.8	福岡市交通局
// 天神南駅 // (※2)	783,010 人	0.9	
西鉄福岡天神駅乗降人員	— 人	—	西日本鉄道
福岡空港乗降客数 国内線(※2)	1,355,338 人	0.9	国土交通省福岡空港事務所
NEW // 国際線(※2)	496,039 人	12.7	
NEW 外国貿易 輸出	8,319 億円	25.1	門司税関
NEW // 輸入	5,871 億円	25.8	
NEW 博多港入港船舶(外航・内航合計)(※3)	— 隻	—	福岡市港湾空港局
NEW 博多港船舶乗降人員(外航・内航合計)(※3)	— 人	—	
旅券発行総数	15,118 人	9.7	福岡バスポートセンター(福岡県内)
NEW 訪日外客数(全国)	2,205,700 人	9.8	日本政府観光局(JNTO)
NEW 九州 入国外国人数(14条上陸含む)(※3)	378,832 人	33.3	法務省「出入国管理統計」より九州観光推進機構にて集計
NEW 福岡県 延べ宿泊者数(外国人+日本人)(※3)	1,163,590 人	4.7	観光庁「宿泊旅行統計調査」より九州観光推進機構にて集計

\*各数字は当月末現在。ただし、(※1)は翌月1日現在、(※2)は前月末、(※3)は前々月末の数字。  
\*「-」については、次号に掲載予定。  
\*「訪日外客数」と「九州 入国外国人数」の算出方法は異なる。

## 福岡商工会議所の 行事予定 calendar 2017.5/10 - 6/9

月	日	曜	件名	開始	場所
5	11	木	【福商実務研修講座】初めての経理実務基礎講座	10:00	当所会議室
	12	金	【福商実務研修講座】管理職向け会計分析力強化セミナー	10:00	当所会議室
	17	水	【福商ビジネス倶楽部】平成29年度 定時総会	18:30	グラナダスイート
			【福商実務研修講座】若手社員パワーアップ講座	10:00	当所会議室
	18	木	【福商実務研修講座】メンタルヘルスラインケアの基礎	10:00	当所会議室
	20	土	福祉住環境コーディネーター2級直前講習(全4回)	10:00	福岡市中小企業サポートセンター第2研修室
	22	月	【福商実務研修講座】営業基礎力養成講座	10:00	当所会議室
			秋葉原「日本百貨店しょくひんかん」福岡商工会議所ブース出展(～29日)		日本百貨店しょくひんかん
	23	火	【福商実務研修講座】1日で分かる!総務担当者の基礎実務講座	10:00	当所会議室
			会社合同説明会	13:00	福岡国際会議場
	25	木	第8回 議員ゴルフ		福岡雲山ゴルフ倶楽部

月	日	曜	件名	開始	場所
5	26	金	【福商リスクマネジメントセミナー】～モチベーションを高め、従業員が定着する～「健康経営」を始めませんか? P20	14:00	当所会議室
6	1	木	【福商実務研修講座】営業ステップアップ講座～準備・商談・プレゼンの基本を再確認～ P18	10:00	当所会議室
	2	金	【福商実務研修講座】社員の「考える力」を鍛える問題解決スキルアップ講座 P18	10:00	当所会議室
			第128回 福岡県商工会議所連合会 通常会員総会		西鉄グランドホテル
	6	火	【福商リスクマネジメントセミナー】「儲かる・儲けるBCP対策セミナー～BCPを活用して企業が儲かる手段とは!?～ P20	14:00	当所会議室
	7	水	【福商実務研修講座】すぐに実践できる!怒りの感情と上手に付き合い、コミュニケーションを円滑に! P18	13:00	当所会議室
	8	木	【福商実務研修講座】上司を補佐し、部下を育てる主任・係長養成講座 P18	10:00	当所会議室

\*この行事予定は平成29年5月1日現在のものです。詳しい時間・場所はお問い合わせください。

福岡商工会議所の媒体を自社PRに活用しませんか？

# 福岡の人・モノ・仕事をつなぐ「究極のB to B」情報誌

※広告掲載は小規模事業者を優先させていただきます。

# FlinkS

エフリンクス



年間  
4回発行  
予定

**申込  
受付中!**

詳細・お申込につきましては  
下記HPを  
ご確認ください。

FlinkS (エフリンクス) とは、福岡商工会議所が繋ぐ (=リンクする)、人・モノ・仕事の情報を通じ、会員事業所のみならず、福岡・九州の企業の発展と地域経済の活性化をサポートする情報誌です。

※お申し込みはHPからのみです。  
URL : [http://www.fukunet.or.jp/businesschance/flinks\\_ad/](http://www.fukunet.or.jp/businesschance/flinks_ad/)



次回発行日  
**2017年  
7月20日(木)**

申込締切日  
**2017年6月16日(金)**

福岡市内の事業者を中心に配布  
予定発行部数 **30,000部**

16,000部 = 『福岡商工会議所NEWS (8月号 : 8/10発行)』に同封して会員事業所へ送付  
4,000部 = ●当所職員が事業所へ巡回・訪問時に配布 ●当所事業・セミナー実施時に参加者へ配布  
10,000部 = 『Nasse 福岡 (8月号 : 7/25発行)』に同封

## 利用者の声

- すぐに反応があり、新規顧客獲得につながった (小売業・福岡市内)
- 福岡商工会議所の会員情報誌に広告掲載することで、福岡での自社認知度向上及びイメージアップに役だった (サービス業・福岡市外)

## ■広告料金 (オールカラー A4) 会員料金 (税込)

会員クローズアップ2枠

**6,480円**

会員クローズアップ1枠

**3,240円**

※その他のサイズの広告枠については、当所HPにてご確認ください。

## 会員クローズアップ1枠 見本

伝統が創る新しいカタチ。婦人服・スーツ・ドレス・喪服のオーダーならお任せ!



職人の手仕事の技から生まれる着心地の良さを多くの方に伝えるために、大名で完全オーダー服を製作して70年。それぞれの用途や予算に合わせて「自分だけの特別な1着」が作れます。

ぶりんせす洋裁店  
問合せ・申込 / 092-781-5038



**DATA** 中央区大名2-9-13 泉ビル2F(中央区役所向い) ●営業 / 10:00~18:00(休・土日祝)  
●備考 / スーツお仕立て上がり10万円~、既製品のサイズ直しも可。ぶりんせす 大名 様  
!「本冊子を見た」で消費税分サービス(H29.6月末迄)

サイズ / 87×40mm 掲載料 / 3,240円(税込)

※実際に掲載されるサイズです。



有効期限内の「サービス利用券 (3,000円分)」(※有効期限は発行日から1年間) をご利用頂くことで、会員クローズアップ1枠分に充当できます。その他ページにも3,000円分としてご利用頂けますので、この機会にぜひご利用ください。

お問い合わせ / 会員組織・共済グループ TEL 092-441-1114



新卒採用をお考えなら「会社合同説明会」にご参加されませんか！

# 「会社合同説明会」 開催のご案内

## 参加企業 募集

地域企業の人材確保と雇用の促進を図るため、2018年3月卒業予定の学生並びに中途就職希望者へ会社説明を行える「会社合同説明会」を開催いたします。

毎回多数の来場者があり、企業にとっては大変有効な人材確保の場として好評いただいております。ぜひご参加ください。



### 7月開催

日時

平成29年7月19日(水)  
13:00~17:00

※締め切り前でも募集ブース数に達し次第締め切らせていただきます。

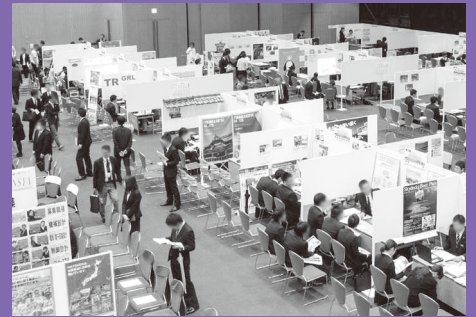
### 8月開催

日時

平成29年8月22日(火)  
13:00~17:00

※締め切り前でも募集ブース数に達し次第締め切らせていただきます。

- 会場 / **アクロス福岡** 地下2階イベントホール (福岡市中央区天神1-1-1)
- 募集ブース数 / 合計120ブース(各日程60社)(予定)※原則先着順  
※上記日程のうち、ご都合の良い日にご参加ください。(両日のご参加は不可)  
※申込受付開始：平成29年5月17日(水)9:00~
- 来場予定者 / 大学・短大・高専・専門学校の2018年3月卒業予定者  
および3年以内の既卒者並びに中途就職希望者
- 内容 / 企業の採用担当者による求職者への会社説明会
- 告知方法(予定) / 九州地区8,000名の大学生等へのDM等発送など
- 参加費 / 会員企業：50,000円(税込) (非会員企業：100,000円(税込))  
※電源使用の場合、別途費用がかかります。



主催：福岡商工会議所 共催：福岡市、九州地区大学就職指導研究協議会  
後援：福岡労働局、福岡県、福岡新卒応援ハローワーク、福岡県若者しごとサポートセンター、(公財)産業雇用安定センター

お問い合わせ／商業・雇用支援グループ TEL 092-441-2169

申し込みは当所ホームページからのみとなります、予めご了承ください。



## 博多駅前・祇園で 月極駐車場 をお探しの方へ



福岡商工会議所 立体駐車場の月極契約者を募集しております。  
お急ぎで検討ください。

### 人気の博多・祇園エリア博多駅まで徒歩10分

- 地下鉄祇園駅まで徒歩5分 ●キャナルシティ博多(イーストビル)まで徒歩3分
- 福岡都市高速 呉服町ランプまで車で約5分 ●博多区役所、博多警察署となり

### 安心の警備員常駐

- 福岡商工会議所ビルの敷地内、警備員が常駐します

### 好立地・好条件で敷金不要

先着順  
受付

駐車料金／月額

**25,000円**(税別)

#### 【募集概要】

- ◎営業時間：7:00～22:00
- ◎営業日：365日毎日営業
- ◎所在地：福岡市博多区博多駅前2-9-28
- ◎立体駐車場
- ◎対象車種：車高1.55m、全長5m、車幅1.85m、車重1.9t以下

お問い合わせ／ビル管理グループ TEL 092-441-1116

九州・沖縄地域の  
食品関連事業者の  
みなさま

出展・出店  
大募集!!

# Food EXPO Kyushu

~from Fukuoka to the Global Market~



## 国内外食品商談会 **BtoB**

「Food EXPO Kyushu」をきっかけに、  
16ヶ国・地域で新たな取引が続々と生まれています。

日 時 **2017年10月4日(水)～5日(木)**  
10:00～17:00

場 所 **福岡国際センター** (福岡市博多区築港本町2-2)

対 象 ● 九州・沖縄地域で生産、加工、  
販売されている食品を扱う事業者  
● アンケート等、イベントへの協力ができる事業者

参加費用 **100,000円**(税込、振込手数料別途)  
● 右ページの各種商談メニューの全てに  
エントリー可能です。  
● 個別商談会における商談実施可否は  
バイヤー様との調整によります。

### 昨年度開催実績

- 会期 / 2016年10月4日(火)～6日(木)
- 出展者数 / 152社
- 商談数 / 4,038件(うち個別商談数713件)
- 招聘バイヤー / 108社  
(国内59社・海外49社より142名)
- バイヤー来訪地域(海外)  
韓国・中国・台湾・香港・マカオ・ベトナム・タイ・  
マレーシア・シンガポール・ミャンマー・フランス・  
ドイツ・オーストラリア・ニュージーランド・米国

貴社の販路拡大を  
全力でバックアップ  
します。

## 九州うまいもの大食堂 **BtoC**

九州一の集客エリア・天神地区のイベントの中でも屈指の集客力!

日 時 **2017年10月6日(金)～9日(月・祝)**  
10:00～21:00 ※初日は11:00～ 最終日は～17:00

場 所 **天神中央公園** (福岡市中央区天神1-1)

対 象 ● 九州・沖縄地域で生産、加工、販売されている食品を扱う事業者  
● アンケート等、イベントへの協力ができる事業者

参加費用 **120,000円**(税込、振込手数料別途)  
※W3600mm(販売面)×D2700mm(奥行)※予定 ※その他、売り上げに対する手数料等は発生いたしません。  
※費用はイベント開催前の入金となります。ご出店決定後、詳細をお知らせします。  
※出店にかかる諸費用…交通費・宿泊費・輸送費・保健所等の申請費用は全て出店者負担です。

### 昨年度開催実績

- 会期 / 2016年10月7日(金)  
～10日(月・祝)
- 出店者数 / 82社
- 売上 / 約41,000,000円
- 来場者 / 約136,000人  
(4日間合計)

貴社の商品を  
天神中央公園で  
大々的にPR!

### 申込方法

ウェブサイトからお申し込みください。 <http://www.food-expo-kyushu.jp/>  
お申し込み後、申込書の内容をもとに実行委員会にて審査をします。参加可否の連絡(メールまたはファクス)  
及び請求書の発行をもって正式受付とさせていただきます。その後のキャンセルはご遠慮ください。





国内外食品商談会



九州うまいもの大食堂

## 出展メニュー

2017年は、出展者・バイヤー様の双方のニーズに応える3つの提案の場を用意しています。

### ① 展示商談会 ※出展は必須です (10月4～5日の2日間)

出展者が商品を展示するブースを国内外のバイヤーが訪問し、試食や商談を行います。ブース及び会場内の打ち合わせスペースにて自由に商談ができます。

### ② 個別商談会 (10月4～5日の2日間)

バイヤーによる事前審査を経た出展者が参加できる事前予約型商談会です。個別ブースで25分間、確実に商談ができます。(海外バイヤーは通訳付き)

### ③ 訪問商談会 (10月6日)

バイヤーが九州各地の生産現場や販売店等を訪問し、現地で商談を行います。

## 出展するメリット

### 九州・福岡で国内外の 多様なバイヤーと 商談できる2日間

関東・関西・海外まで出向くことなく、こだわりのある商品を求めるバイヤーとの商談機会が多数あります。

### 「九州各地の優れた出展者が 集まる展示商談会」として 多くの成約実績

「九州各地から優れた企業が出展」とバイヤーの評価も高く、また出展者間でも新たな取引が生まれています。

### 主催者が事前 → 当日 → 事後フォローまでをサポート 貴社の販路開拓を通年で支援

展示会・商談会の中では産地の風土や環境、消費者にどう評価を受けているのか伝えるのは難しいもの。各種セミナー・経営指導員等による相談など、主催者による支援メニューがあります。

## 内 容

### 一般出店ブース

九州・沖縄地域の事業者による飲食品の物販

### 企画ブース

実行委員会による企画ブース

### 企業・団体ブース

協賛企業・協賛団体等によるPRブース

### ステージイベント

来場者楽しんでいただくステージイベント

## 出店するメリット

### 福岡市の中心で 展示即売できる4日間

開催地は福岡市の中心地である天神中央公園。昨年の来場実績は約13万人と企業・商品のPR効果も絶大です。

### BtoB事業との連携 「BtoBバイヤーへの商品提案」

展示即売会の中では、バイヤーとの商談会に参加するのは難しいもの。九州うまいもの大食堂では、BtoBに参加したバイヤーによる会場の視察を通じて商談を行うことも可能です。

### フィードバック調査を実施 テストマーケティングの場にも

一過性のイベントで終わるのではなく、参加事業者の経営の改善や支援につなげるための調査を実施。主催者が出店申込時にお答えいただいた内容と当日の事務局による調査結果をもとに、フィードバックを行います。

## スケジュール

出展(店)  
募集締切  
5月31日

出展(店)  
審査  
6月上旬

出展(店)者  
説明会  
7月～8月

国内外食品  
商談会  
10月4～5日

訪 問  
商談会  
10月6日

九州うまいもの  
大食堂  
10月6～9日

企業の海外展開  
九州・福岡の「食」を世界へ発信!!

# 海外向け 個別商談会

食品・雑貨

お問い合わせ／産業振興グループ TEL 092-441-1119  
E-mail : shodan@fukunet.or.jp



各国の百貨店やレストラン等に、  
貴社の食品商材を出してみませんか。

当所では、海外バイヤーを福岡に招聘し、各企業と個別に商談を行う商談会を開催しています。日程や詳細は、随時ホームページでご案内します。

## 台湾

- 漢神巨蛋購物廣場 [百貨店]  
5月開催予定(日本物産展向け商談)

## シンガポール

- 伊勢丹シンガポール [百貨店]  
6~7月開催予定(秋の九州フェア向け商談)
- MEIJI-YA SINGAPOLE [高級スーパーマーケット]  
10月4・5日開催予定(新春九州フェア向け、定番商品商談)

## 上海・ハワイ・シンガポール

- Suntory F&B International [レストラン]  
6月開催予定(九州プロモーション向け商談)

## 米国(ハワイ・カリフォルニア)

- MARUKAI CORPORATION  
9月開催予定(九州フェア向け商談)

## タイ

- KOBE-YA SHOKUHIN KOGYO  
10月開催予定(日本レストラン向け商談)

第56回 福岡市民の祭り

# 博多どんたく港まつりを撮ろう! 写真コンクール

どんたくを楽しんでいると、思わずカメラを構えたい場面に出会います。  
いい作品が撮れた時にはぜひ写真コンクールにご応募ください。

**とき** 5月3日、4日の  
「博多どんたく」開催期間中

**ところ** 「博多どんたく広場」ほか

- 題材** 「博多どんたく」開催期間中のパレード、演舞台、祭りの風景、スナップ等の自由作品。
- サイズ** カラー四ツ切り 254×303 (ワイド四ツ切り可)
- 締切** 5月31日(水) 締切(消印有効)
- 審査** 主催者、協賛社で行う。
- 送り先** 〒812-8505 福岡市博多区博多駅前2-9-28  
福岡商工会議所内B1F 福岡市民の祭り振興会事務局  
『博多どんたく写真コンクール』係  
TEL 092-441-1170
- 発表** 6月中旬西日本新聞、福岡商工会議所ニュース誌上、および入賞者には個人通知。  
(表彰式は6月15日(木))
- 展示** 期間：6月15日(木)~6月23日(金)  
(10時~20時、最終日は15時まで、水曜休館)  
場所：福岡アジア美術館 あじびホール  
(福岡市博多区下川端町3-1 博多リパレイン8F)



昨年の  
受賞作

第55回 市民の祭り振興会会長賞  
「どんたくパレード」

応募上の  
注意

1 応募枚数に制限はありません。(組写真はおことわり致します) 2 応募作品には、氏名・住所・電話番号・データ等を記入してください。3 応募作品は返却いたしません。4 入賞作品のネガ・データは、必ず提出してください。(ネガ・データ不提出の場合は入賞を取り消します) 5 入賞作品の著作権は、主催者に帰属します。なお、入賞作品は来年度ポスター等に使用します。6 高所(危険な場所)から撮影した作品は受付けません。7 観客を撮影する場合、撮影の同意を得てください。肖像権等の承諾は応募者の責任とします。

お問い合わせ／福岡市民の祭り振興会事務局(福岡商工会議所内) TEL 092-441-1170



今月の  
CLOSE UP

# 福商優待サービス LIST

福商優待サービス  
ご利用の方は右記  
のQRコードより  
アクセス➡



会員事業所の従業員の方なら、どなたでもお申し込みいただけます。

割引



花登筐の傑作喜劇「売らいでか!」、  
日本各地を笑いの渦に包み込んだ痛快人情喜劇の決定版が  
12年ぶりに博多座の舞台に帰ってきます。

## 新版 喜劇 売らいでか!

—亭主売ります—

■ 優待内容/A席定価13,000円が

**各ステージ限定10席 8,500円** (別途送料400円)

■ 対象日程/昼の部: 7月5日(水)、8日(土)、10日(月)、14日(金)  
夜の部: 7月2日(日)、11日(火)、13日(木)、15日(土)

■ 場所/博多座(福岡市博多区下川端町2-1)

■ 申込期間/5月10日(水)~6月16日(金)まで

■ 申込方法/当所HPにてお申し込み

チケット取扱について/エムアンドエム TEL 092-751-8257

割引

前半戦

## HAWKS 特割回数券

については本誌P33を  
ご参照ください!

### 会員優待サービス一覧

良席  
割引



劇団四季

#### ミュージカル「アンデルセン」

■ 優待内容/S席8,640円→7,700円(ドリンク券付)、良席ペアシートプランS席2枚1組:17,200円(各公演2組限定)

■ 公演日程/6月10日(土)~22日(木)

■ 場所/キャナルシティ劇場

■ 申込締切/各公演2週間前まで

■ 申込方法/当所HPまたはFAXにてお申し込み

良席  
割引



劇団四季

#### ミュージカル「リトルマーメイド」

■ 優待内容/S席10,800円→9,720円(土・日・祝日のみ)良席ペアシートプランS席2枚1組:21,600円(各公演1組限定)

■ 対象日程/8月22日(火)~10月29日(日)

■ 場所/キャナルシティ劇場

■ 申込締切/8月31日(木)

■ 申込方法/当所HPまたはFAXにてお申し込み

良席



九州交響楽団

#### 第359回定期演奏会

■ 優待内容/S席良席(10席限定)  
■ チケット料金/S席1枚5,200円、S席ペア9,900円

■ 開催日/6月22日(木)19:00開演(18:00開場)

■ 場所/アクロス福岡シンフォニーホール

■ 申込締切/6月9日(金)

■ 申込方法/当所HPにてお申し込み

©Hikaru Hoshi  
指揮:井上道義

割引



日伊国交樹立150周年記念

#### 世界遺産 ポンペイの壁画展

■ 優待内容/一般1,500円→1,300円、高大生800円→600円、小中生500円→300円

■ 開催日/4月15日(土)~6月18日(日)9:30~17:30(入館は17:00まで)※月曜休館

■ 場所/福岡市博物館

■ 利用方法/福商会員証の窓口提示により2名様まで団体料金を適用いたします。

優待サービスに関するお問い合わせ/会員組織・共済グループ TEL 092-441-1114

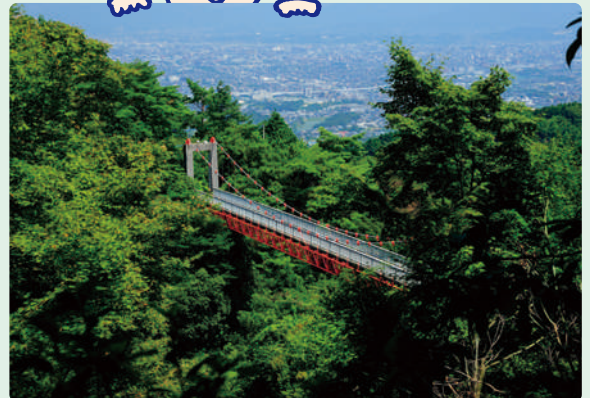
※価格はすべて税込です



発信★チーム商店街!!

# わがまち聞きある記

南区の南西にある  
油山市民の森の「吊り橋」は  
高さが30mもあってスリル満点!  
秋には紅葉も綺麗です!



提供：福岡市

VOL.  
01

## 福岡市南区

福岡市内のベッドタウンでもある南区は、春日市と那珂川町に隣接する地域。福岡市南部の副都心として位置付けられる大橋エリアを商業の中心として、魅力あるエリアが点在。満開の花を咲かせる桜原桜公園、都心近くの緑のオアシス・鴻巣山、6世紀に築かれたとされる寺塚穴観音古墳等、自然や歴史も感じる事が出来る地域だ。

わが街 TOPICS

## 新組織「大橋商店連合会」が発足!



大橋商店街、大橋西部商店街、大橋東部商店街の3つの商店街(いずれも旧称)が統合して、2017年4月に設立された新しい商店街組織。大橋エリアとその周辺に拠点を構える商工業者約130社で構成されている。

大橋商店連合会では、プレミアム付地域商品券発行事業や食べ飲み歩きイベント「大橋酒遊」、西鉄天神大牟田線大橋駅の西口で開催されるイベント「楽しかおおはし」等、これまで旧・大橋商店街が実施してきた事業を継続して行う予定。また清掃や防犯パトロール等、安心・安全の街づくりのための活動にも参画予定とのこと。

大橋エリアの事業者・消費者双方にとって喜ばれるイベントを積極的に企画し、地域全体を盛り上げていきたいと気合十分だ。

### 商店街の取り組み

#### 食べ飲み歩きイベント「大橋酒遊」

大橋エリアで平成23年度から実施されている食べ飲み歩きイベント「大橋酒遊」。地域の参加飲食店を対象店舗とし、参加者は4店舗分のチケットを購入し、あらかじめ指定されている2店舗と自由に選べる2店舗をまわることができる。普段訪れる機会が少ない飲食店を回遊してもらい、大橋エリアの魅力の再発見に繋げてもらえれば。

前年度のチラシ▶



#### 大橋商店連合会協賛事業「楽しかおおはし」

毎年7月～12月の5か月間、大橋駅前西口広場で開催される名物イベント。近隣の学校と連携した企画やプロレス、秋にはハロウィンのコスプレイベント、冬はクリスマスナイト等、趣向を凝らしたイベントを展開。地域住民と商店街との交流の場になっている。



#### 大橋の情報発信ラジオ番組「大橋笑店」



西鉄大橋駅エリアのイベント情報・オススメのお店を紹介する番組。これを聞けば大橋マスターになれるかも!?  
【番組情報】コミュニティラジオ天神●周波数：FM77.7MHz●放送日：毎月第1,3,5週の火曜日15:30～15:55●  
<https://www.facebook.com/oohashishouten/>

### おいでよ大橋



会長からヒトコト

#### 大橋商店連合会 会長 東直哉さん

このたび、大橋商店街、大橋西部商店街、大橋東部商店街の3商店街が一つとなり、新たな組織を立ち上げました。大橋の商工業者がこれまで以上に一体感をもった販促やイベントに取り組むことで、地域の皆さまに愛される街づくりに貢献していきたいと思っております。人が集い、明るく活気あふれる街・大橋に皆さまぜひお越しください。



#### 【大橋商店連合会インフォメーション】

- 所在地：福岡市南区大橋2-1-16号(南香雲堂内)
- 会員数：131社(平成29年4月1日現在)
- 主な取り組み：①プレミアム付地域商品券事業②食べ飲み歩き事業「大橋酒遊」③協賛事業「楽しかおおはし」④中元・年末大売出し&大抽選会 など多数(予定)





商店街からヒトコト

## 長住大通り商店街

長住大通り商店街は、長住大通りを中心に、約70店舗で構成されています。

当商店街は、地域と共催で約10万人訪れる「長住まつり」(7月最終土曜)を始め、昭和の日(4月29日)には、約25年続く大分県玖珠町フェア&長住フェスタ、今年で4年目を迎える「ながずみ夜市」(4月～6



月、9月～10月の第三土曜(5回)を行うなど、地域に愛される商店街を目指し、積極的に活動しています。

お買い物は、地域に貢献する「長住大通り商店街」加盟店でお願いいたします。また、加盟店も随時募集しています。一緒に地域、商店街を盛り上げましょう!



南区には他にも商店街がたくさん!

商店街からヒトコト

## 井尻商店街振興組合

理事長 武本 春一さん

井尻商店街は、西鉄天神大牟田線・井尻駅から井尻六ツ門交差点までを中心エリアに、約50の組合員で構成されています。商店街では、毎月1日・2日に恒例のふれあい市を実施し、夏の時期や年末大売り出しの際にはガラポン抽選会も行うなど、販促に力を入れています。また商店街所有のフリースペー

ス「POPOTIN(ポポタン)」では、毎月1回の「いじりカフェ」を開催し参加者の交流を促すと共に、不定期で音楽やアートのイベントも積極的に開催しています。今後も、地域の皆さまに愛される商店街をめざし活動していきます。



井尻商店街振興組合



高宮商店街振興組合



長住大通り商店街



サンクローバー長住中央商店会



長住団地前商店会



柳瀬町商店連合会



上長尾名店街



下長尾商店会



その他のエリアはお問い合わせください。

【井尻商店街振興組合／南区井尻】



いじりカフェ

5月13日(土) 13:30～16:00  
〈井尻商店街内 POPOTIN(ポポタン)〉

地域住民による民謡や演歌、楽器の演奏会を開催。参加観覧は無料で、お茶とお茶菓子は無料提供。また、井尻のアイドル「グレーパズ」の出演にも注目。

## 商店街イベント情報



【長住大通り商店街／南区長住】



ながずみ夜市 2017

5月20日(土) 18:00～21:00  
〈長住中央公園イベント広場ほか〉

5月、6月、9月、10月の第3土曜日に開催予定。商店街の軒先ではお得な買い物や紙芝居が、まつり広場では焼きそばや生ビールなどの販売も。その他楽しいイベントも。

【竹下商店街振興組合／博多区竹下】



第33回 竹下まつり

5月21日(日) 10:00～17:00  
〈JR竹下駅東口広場周辺〉

「ふれあいの町おこし」を合言葉に、昭和60年からスタートした恒例のイベント。福岡市消防音楽隊の演奏や太鼓演奏をはじめとした舞台プログラムや同時開催の竹下ガレージセールも必見。

【銀天町商店街振興組合／博多区雑餉隈】



第13回 よぞざっしょ  
はしご酒大会

6月13日(火)～15日(木)

3枚つづりのチケットを購入し、参加店舗ではしご酒大会限定のメニューを注文。雑餉隈エリアの約50店舗が参加し、多くの来街者で賑わう。

【大橋商店連合会／南区大橋】



第16回 大橋酒遊

6月22日(木) 18:00～

4枚つづりのチケットを購入し、指定された2店舗と購入者で自由に選択できる2店舗をまわり、大橋酒遊限定のメニューを注文。はしご酒を楽しむ多くの人で賑わう6月恒例のイベント。

facebook ページ  
ふくおか  
商店街 info



福岡市内の商店街や地域イベント、催事等各地の旬でホットな情報をお届けしています。

ふくおか商店街 info 検索



商店街で新規出店を  
お考えの方はこちらをチェック!

あ・きてん福岡



お問い合わせ／商業・雇用支援グループ TEL 092-441-2169

# 福Showひろば **ホットニュース**

掲載  
無料

掲載企業を募集しています！～貴社の情報発信・PRをお手伝いするコーナーです。  
イチ押し商品、ユニークなサービスなどを無料で掲載いたします。  
当ニュースの誌面を有効活用し、ポイントを絞ったPRで、ぜひ取引につなげてください。

株ダイワ

## 「電気で元気」に快適な生活！

良い物をより安く、小さな物から大きな物まで  
様々なニーズに応えます！

「現場に足りない部材があってもダイワに行けばなんとかなる」

お客様のニーズに合わせ、商品をすぐ  
に売り場へ反映。コミュニケーションを  
取りながら一緒にお店作り。

福岡4店舗と鹿児島1店舗を展開中  
です。お困り事があれば気軽にご相談して  
ください。HPもご用意しています。あな  
たもダイワを感じてください！



◀ 本社の屋上に目立つ看板  
圧巻です！



株ダイワ

福岡県大野城市御笠川2-18-21  
TEL：092-503-3881  
FAX：092-503-3886  
<http://www.daiwa711.co.jp/>  
E-mail：daiwa\_mainoffice@yahoo.co.jp

営業内容

福岡を拠点に、電気・空調機材を中心とした総合卸問屋で、「良品格安」をモットーに迅速丁寧な対応で地域に貢献するお店です。

株ウエスコ 九州支社

## 総合建設コンサルタント 福岡で愛されて“もうすぐ誕生30年”

道路や橋、上下水道の設計から、「まちづくり」の  
あらゆる場面でサポートしています

私たち株式会社ウエスコは、1970年  
から総合建設コンサルタントとして、官  
公庁から発注される、土木系社会インフ  
ラ整備のための計画・調査・設計・維持管  
理をおこなっています。

福岡には1988年に初出店して、もう  
すぐ30年となります。

福岡のために！九州のために！お役  
に立てることを願っております。



◀ 航空機などを含め  
計測機材は自社で保有



株ウエスコ 九州支社

福岡市博多区博多駅南2-4-11  
TEL：092-483-3291  
FAX：092-483-3292  
<http://www.wesco.co.jp/>  
E-mail：ec-kyusyu@wesco.co.jp

営業内容

【建設コンサルタント事業】

航空写真測量、航空レーザー計測、地  
上レーザー計測、土木設計・構造物設計、  
地盤調査、上下水道設計等

Mearini & Sugi

## トスカーナ&ウンブリア産 エクストラバージンオリーブオイル販売

そのままでも飲める、  
まさにオリーブ果実のジュース

保護指定地域表示・トスカーノPGI、  
有機JAS、EU BIOLOGICO認証のトス  
カーナ及びウンブリア産EVOOを輸入  
販売しています。酸価±0.20%の美味し  
く、健康に良いEVOOです。

日本からイタリアに向けての輸出食  
品も探しています。是非、お問い合わせ  
ください。



◀ 新鮮度を保つため  
空輸便で輸送



Mearini & Sugi

古賀市天神1-18-24  
TEL：050-5532-8790  
<https://www.origanico.com/>  
E-mail：info@organico.com

営業内容

イタリア産・自然&オーガニック飲料食  
品「Organico」輸入販売。日本からイ  
タリアへの食品輸出サポート。



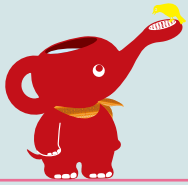
掲載無料

# 掲載企業 大募集!!

当所会員事業所1会員につき1回限りご利用いただけます

貴社の広報手段として、有料広告の“おためし”として、  
まだご利用いただいていない会員のみならず、是非ご利用ください!!

お申し込み方法等詳細につきましては、当所ホームページをご覧ください。  
URL : [http://www.fukunet.or.jp/businesschance/hot\\_news/](http://www.fukunet.or.jp/businesschance/hot_news/)



お申し込み・お問い合わせ／企画広報グループ TEL 092-441-1112

Orchidée オルキデ

## フランス料理とワインを楽しめます 17:00~0:00 火曜日定休日

お任せフルコース¥5,400~¥10,800【前日までの予約制】  
記念日や誕生日、接待などに最適です!

旬食材を多彩に使った、フランス料理フルコースです。ご予約時にお客様のお好きな食材などをお伺いしてカスタマイズできるコースをお楽しみできます。

ワインもフランスを中心に取り揃えてあります。



Orchidée オルキデ

福岡市中央区高砂1-11-8  
今西ビル201  
TEL・FAX : 092-532-8515  
<http://orchidee-fukuoka.wixsite.com/mysite>

Studio vita ベリーダンスsatomi教室

## 中央区大名にある ベリーダンス専門の教室

イベント等へのショーダンサー派遣も大好評受付中!  
ボランティア・チャリティショーへも積極的に参加しています!

Studio vitaベリーダンスsatomi教室ではダンス未経験の方から経験者の方まで随時新規生徒さんを募集しています。また、イベント等へのショーダンサー派遣、インストラクター派遣の他、一般の方

へのスタジオレンタルも承っております。まずはお気軽にお問い合わせください。



◀詳しくはHPをご覧ください



Studio vita  
ベリーダンスsatomi教室

福岡市中央区大名2-8-19  
大福ビル401  
TEL : 070-5276-4220  
<http://studiovita-fukuoka.com/satomi/>  
E-mail : [satomi@studiovita-fukuoka.com](mailto:satomi@studiovita-fukuoka.com)  
営業内容  
ベリーダンス教室、ショーダンサー派遣、講師派遣、レンタルスタジオ

MS福岡㈱

## 今、経営者の関心事の 人事労務対策メニューを強化しました!

平成20年に労働契約法で施行された  
「安全配慮義務」は万全ですか?

近年、メディアで「働き方改革」「過重労働」等が大きく取り上げられることが増えました。社会の意識が大きく変化し、労働者の安全・健康を尊重する流れが一段と強くなっており、より一層の

「安全配慮義務」が求められる時代となっています。保険の情報提供だけではなく、人事労務の問題、労働安全衛生対策等についてお客さまへのサポートメニューを各種ご用意しております。



◀ご希望の方には事例冊子を差し上げます

MS福岡㈱

福岡市中央区大名2-12-15  
赤坂セブンビル5F  
TEL : 092-791-3801  
FAX : 092-791-3807  
E-mail : [msf-ins@aiores.ocn.ne.jp](mailto:msf-ins@aiores.ocn.ne.jp)  
営業内容  
企業に強い三井住友海上100%出資のグループ企業です。生命保険は、三井住友海上あいおい生命を扱っています。



福岡商工会議所 会員企業の会社経営者、個人事業主の皆様より応募いただいた**経営者特有の「あるある」**を表現した川柳の中から、編集担当者選りすぐりの作品をご紹介します!!

寸評 果報は寝てもなかなかやってくるかもしれませんね

大家寝て 増えていくのは 経費だけ

ペンネーム 年内無休大家さん



大家働き・管理会社は・休んでる。大家受難の時代にあっても、最新のサービスを自らの手で創造する東横イン大家版、それが私です。

寸評 一日の計は朝にあり! 今日せし日頑張りますよ!

気持ち良い 朝を迎える 人創り

ペンネーム 詠み人知らずさん



経営者ならではの日頃の思いを川柳で表現してみませんか?

企業PRもできます!!  
「川柳」募集!

テーマ/経営者ならではの「あるある」  
対象/会社経営者・個人事業主の方 (会員企業に限る)  
掲載作品数/毎月1~3作品  
掲載内容/①作品  
②投稿者の社名・役職名・氏名 (ペンネーム可・非表示可)・顔写真 (イラスト等でも可・非表示可)  
③自社PR(100字以内・非表示可)

詳細はこちら! 当所ホームページ内の特設ページから応募できます。



みなさまの 会心の句を 待っています。



編集部ユクタケが行く!  
よかもん

会議所NEWS編集部が街で見つけた「よかもん」をご紹介します。



ボリューム満点

でも...ヘルシー

絶品ロービー丼!!!

ドドドドド! 写真だけでもご飯3杯はいけちゃうこのビジュアル! 今回ご紹介するのは、西鉄井尻駅より徒歩1分「Public house LINK」のヘルシーローストビーフ丼!

ローストビーフ丼がヘルシー...。それは草だけを食べさせたグラスフェッド牛の赤身を使用しているから! お皿から零れ落ちそうなほどに盛られた柔らかくてジューシーなお肉! そして、醤油ベースの特製ダレと追加でトッピングした温玉が絶妙に絡み合っていて...、美味しい!! の一言!! 皆さま是非ご堪能あれ!



YOKAMON



よかねー!!

ヘルシーローストビーフ丼

¥1,280 (税抜) ※温玉追加 ¥100

宅配サービスも行っています!!



当店の看板メニューの一つヘルシーローストビーフ丼。主役のローストビーフは、焼き目をつけた後、真空低温調理で愛情たっぷり時間をかけて仕上げられています。豪州産牛の低カロリー赤身肉、新潟佐渡島産コシヒカリ、タレには甘木の醤油など、素材にもこだわった自慢の一品です! 当店で皆さまが楽しい時間を過ごしていただけるよう、美味しい料理とアットホームな空間をご提供していきたいです。

料理人 萩原延忠さん



Food EXPo Kyushu (P24) 2016に出店しました!

Public house LINK

☎092-593-3728

福岡市南区井尻 5-8-18

営11:30~14:30

19:00~翌2:00

(休)水曜・第3日曜

http://hitosara.com/0006039736/

MAP



SHOP INFO

15か月連続、メディア掲載中!!



**固定電話** **携帯料金** の **ムダ** を抑えて  
経費の見直ししませんか!!

**無料  
診断**

**タダ診!**

**99%の企業で  
コスト削減を実現!!**

**2営業日以内で  
スピード診断!!**

診断対象項目

- 固定電話 ●インターネット ●携帯電話
- プロバイダー ●コピー機カウンター料



診断は1ヶ月分の

**明細書**

**請求書**

を FAXで送るだけ!! 簡単お申し込み!!

**お申し込み FAX 24時間受付**

**全国対応 0120-842-830**

お問い合わせ (9:00~18:00 土日祝休)

**TEL 0120-506-830**

eX-site  
www.ex-site.co.jp

株式会社 エクサイト

〒819-0006 福岡県福岡市西区姪浜駅南4丁目12-12

詳しくは **タダ診!**

検索



**商工会議所会員限定!!**

**2017  
前半戦**

**好評発売中!!**

商工会議所 × 福岡ソフトバンクホークス共同企画

**前半戦 HAWKS 特割回数券**

ヤフオクドームでのホークス戦をお気軽にお楽しみいただけるよう、  
商工会議所会員限定のおトクな回数券をご用意いたしました!  
従業員さんの福利厚生、取引先への贈答・交際用にご利用いただけます!



平日指定席 引換券  
1セット 8枚綴り

前半戦回数券スペシャル特典  
6/25(日)にご利用いただける  
指定席引換券が2枚付いてくる!!

**10,000円** (税込)

※数に限りがございます。お早めにお申込みください。

販売期間 / 5月31日(水)まで

下記10試合の中から好きな日程でご利用いただけます。  
※8試合に分けても、1試合に複数名でもご利用いただけます。

日 程	5月					6月				
	23	24	25	30	31	1	6	7	8	23
試合開始	18:00	18:00	18:00	18:00	18:00	18:00	18:00	18:00	18:00	18:00
カード	千葉ロッテ	千葉ロッテ	千葉ロッテ	中日	中日	中日	東京ヤクルト	東京ヤクルト	東京ヤクルト	埼玉西武

**プラス**  
前半戦回数券  
スペシャル特典  
**6/25(日)**に  
ご利用いただける  
指定席引換券が  
2枚付いてくる!!

6月25日  
13:00  
埼玉西武

FAX・HPでのお申込となります。詳しくは当所ホームページをご覧ください。 <http://www.fukunet.or.jp/>  
※福岡商工会議所6階窓口での販売も行っております。(平日9:00~12:00/13:00~17:00)

集う。繋がる。語り合う。

# 福岡商工会議所 の 夏 の 会 員 交 流 会

冷えた飲み物をいっぱい準備して、『夏の会員交流会』開催します。

当日は会頭・副会頭・部会長など当所役員が参加予定です。

日時: 平成29年7月26日(水) トークショー 17:00~18:00  
交流会 18:30~20:00

場所: グランド ハイアット 福岡 トークショー 2F サボイ  
交流会 3F グランドボールルーム

会費: 8,000円(税込) 定員: 400名



詳細は当所ホームページをご覧ください。

主催: 福岡商工会議所