

会員とともに、市民とともに

福岡商工会議所

NEWS

Fukuoka Chamber
of Commerce & Industry
2017/Vol.512

特集 | 平成29年度 事業計画



御社の新たな力に

グローバル人材を

JOB FAIR



2017 開催予定人材採用イベント

5/11-12 Seoul Career Vision in ソウル

8月開催 韓国人材採用相談会 in 東京

9/28-29 Global Job Fair in 釜山

海外での就職を希望する韓国人求職者との採用直結型面接会を開催しております。



SEMINAR



2017 開催予定セミナー

7/5 韓国人材活用セミナー in 北九州市

企業様向けに各種セミナーを随時開催しております。採用に必要な手続きや活用事例などの情報発信を行い、韓国人材の活用を図ると共に各企業のグローバル展開を促すことを目指しております。

RECRUITMENT

人材マッチング

グローバル人材（新卒・既卒・経歴）採用を検討中の企業様へ人材マッチング支援を行なっております。

IT・観光サービス・グローバル経営等、各専門分野の韓国人材マッチング（面接会実施可能（応相談））

海外求人専門サイトWORLD JOB+への求人広告掲載サービスを無料提供

※韓国雇用労働部（日本の厚生労働省に相当）の傘下機関運営の公共就職支援サイトであり信頼性のあるサービスを提供しております。

※韓国国内では多くの求職者が利用しており、日本の企業様も多数掲載中。



kotra

Korea Trade-Investment
Promotion Agency

〈お問い合わせ〉

〒812-0011

福岡県福岡市博多区博多駅前3-2-1 日本生命博多駅前ビル11F

TEL.092-473-2005 FAX.092-473-2007

開館時間／9:00～12:00、13:00～18:00 休館日／土曜・日曜・祝日

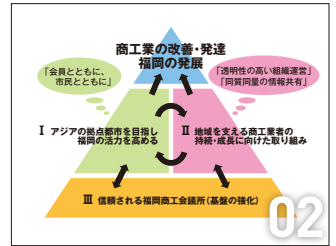
KOTRA（大韓貿易投資振興公社）とは……韓国産業通商資源部（日本の経済産業省に相当）の傘下機関として設置された貿易・投資促進のための韓国政府機関です。（全世界126拠点。日本には東京・大阪・名古屋・福岡の4拠点）



<http://kotra.or.jp/>

平成29年度スタート!

今後ともご愛読の程、よろしくお願いいたします。



02 特集 平成29年度 事業計画

28 イベント 第56回 博多どんたく港まつり



経営支援

- 19 IT導入補助金(二次公募)
- 人材育成
- 20 福商実務研修講座
- 21 福岡商工会議所の検定試験
- 22 EPA(経済連携協定)活用セミナー<初級編>

もしもに備える

- 22 福商確定拠出年金(DC)プラン
- 23 福商リスクマネジメントセミナー
- 飲酒運転撲滅研修 **講師派遣**

会員限定 生命共済制度

お知らせ

- 09 福岡商工会議所 事務局のご案内
- 会員ご紹介キャンペーン
- 25 福岡商工会議所ビル テナント募集
- 26 福商優待サービス **LIST**

福岡商工会議所の活動

- 10 会議所の動き
- 24 行事予定
- ビジネスネットワーク
- 14 新規会員のご紹介
- 30 **リニューアル** 会員企業の商品・サービス紹介 “ホットニュース”
- 専門家へ聞く
- 16 **リニューアル** 労務Q&A
- 17 **リニューアル** 法律Q&A
- 役に立つ情報
- 18 危機管理情報室
- パブリックインフォメーション
- 24 **リニューアル** 福岡の統計
- ホットとひと息
- 32 **NEW** 福商 経営者川柳
- 今月のよかもん

掲載広告

- 韓国貿易センター福岡 ……表2
- エクサイト ……表3
- 福岡県信用保証協会 ……裏表紙

【同封】福商 折込みチラシ

議員選挙・選任のしおり
平成29年度版実務研修講座パンフレット

【同封】福商ビジネス情報便

- 三井不動産リアルティ九州株式会社
- 株式会社サンネットワーク
- エンドライン株式会社
- 大和ハウス工業福岡支社マンション事業部
- K'sパートナー株式会社
- 株式会社ブランディングスタイル
- 三浦法律事務所
- 一般財団法人 あんしん財団
- フィンランド航空 福岡支店

4

2017

1回目は蕨院新川。
天神中央公園のそばだ。
あまり取り上げられないが、
桜の名所だ。

現代浮世絵と言った感じに
仕上げてみようと思いが、
さでうまくいくだろうか。

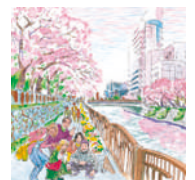
これまで描かなかった福博の景色、
あるいは視点や構図を変えて
福博の元氣を絵にしていきたい。

墨線を基本にしてみよう。

新しいシリーズということで、
「福博新景」を描いてみようと思う。

蕨院新景

福博新景



漫画家
はかたまちや
「博多町家」
ふるさと館館長
長谷川 法世

福岡商工会議所WEB

<http://www.fukunet.or.jp/>

福岡商工会議所

検索

イベント
セミナー
催事情報など



福岡商工会議所

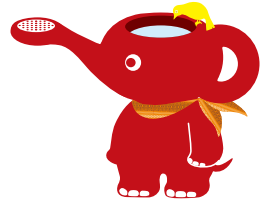
Facebookはじめました!

<https://www.facebook.com/fukuoka.cci>



会員とともに、市民とともに、福岡の未来を築く

福岡商工会議所 平成29年度 事業計画



当所は、産業の振興や地域活性化、商工業者の成長支援など、複数年をかけて成果を積み上げ、大きな成果を生み出すために、一昨年度はじめて3年を一つのスパンと捉えた「中期方針」を策定致しました。

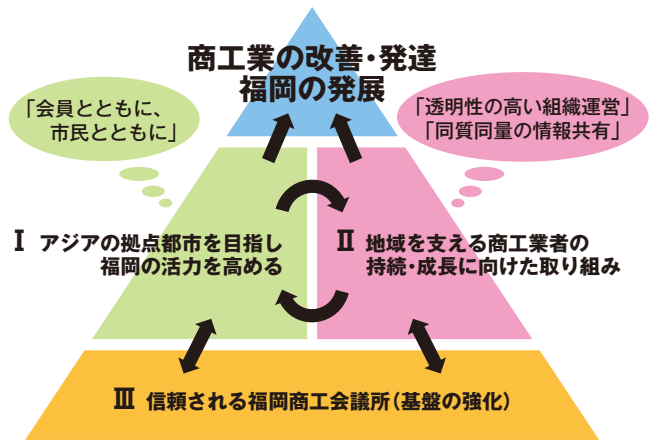
平成29年度は、この中期方針の最終年度であり、中期目標の達成を目指して活動してまいります。当所活動に対し、一層のご理解・ご協力をお願い致します。

1. 中期方針(平成27年度～平成29年度)

当所の目的は、「商工業の改善発達」と「福岡の発展」です。この目的を達成するために、『アジアの拠点都市を目指し福岡の活力を高める』活動を推進すると共に、『地域を支える商工業者の持続・成長に向けた取り組み』を充実させます。

また、これらを実現するために、『信頼される福岡商工会議所』になるよう基盤強化に努めます。

この3点を中期方針の柱として、当所の事業を進めてまいります。



I アジアの拠点都市を目指し福岡の活力を高める

重点課題	中期目標	
	目標項目	平成29年度到達目標
福岡の強みを活かした経済・産業振興	● 食を通じた関連産業の振興 ● ファッションを通じた関連産業の振興 ● クリエイティブ関連企業の集積を通じた産業振興 ● おせっいたいの推進による経済振興	主要イベント動員数(食・ファッション) 720千人以上※
アジアの拠点都市に相応しい都市機能整備	● アジアから人々を集められる施設の整備・活用 ● 空港・港湾の早期整備 ● 将来を見据えた交通網の整備 ● おせっいたいの街づくり	クリエイティブ企業と地場企業マッチング数 10件以上 国・県・市トップへの提言回数 3ヵ年累計で20回以上

II 地域を支える商工業者の持続・成長に向けた取り組み

重点課題	中期目標	
	目標項目	平成29年度到達目標
事業の持続・成長のための支援	● チャレンジする商工業者への質の高い支援の実施 ● 販売力・営業力強化に向けた支援の充実 ● 多様性のある人材確保支援への取り組み ● 人材育成支援の強化	経営改善など提案総数 3ヵ年累計で1,500件以上※ 商談総数・成約件数 商談：1,600件 成約：400件
創業支援(事業承継・第2創業含む)	● 創業希望者の掘り起こしと具体的支援の強化 ● 女性が創業しやすい環境づくり ● 外部との連携推進	創業支援の総件数 3ヵ年累計で500件以上

III 信頼される福岡商工会議所(基盤の強化)

重点課題	中期目標	
	目標項目	平成29年度到達目標
● 活発な会員活動の推進 ● 外部との連携強化	● 事務局機能の強化と活動量の向上 ● 財政基盤の強化	年度末会員数 16,000件 各年度収支(積立金拠出前) 100百万円以上

※平成27～28年度の実績を考慮し、目標を上方修正しました。

2. 平成29年度 事業計画

[基本方針＝中期方針・年度計画の推進]

平成29年度は中期方針(平成27～29年度)の最終年度であり、中期目標の達成を最優先した年度計画を策定し、着実に実現する。

[当所が目指す姿(行動指針)]

地域商工業者の方々が、数ある支援機関の中から当会議所を選び、その支援内容に満足し、会員であり続けていただくことが、当所の存在意義を高める。**ブランドの向上。**

そのために、会員企業である現場の声に耳を傾け、職員一人ひとりが**スピード感**をもって課題解決に取り組み、仕事のやり方に不断の工夫・改善を重ね、部署間連携によりシームレスな支援を行い、期待を上回るサービスを提供していく。

あわせて、情報発信を積極的に行い、支援実績や成果を事業者や地域と共有する。

平成29年度 重点強化項目

- 1 人材不足・人手不足に対する働き方改革を含めた対応・取り組み強化
- 2 中小企業におけるイノベーションの促進、労働生産性の向上
- 3 国内外の観光需要の取り込みに向けた活動の強化
- 4 企業の海外展開支援



提供：福岡市

①重点強化項目への取り組み

1 人材不足・人手不足に対する働き方改革を含めた対応・取り組み強化

【背景】

人口減少社会や景気の回復基調を背景に人材不足・人手不足が全業種で深刻化し、今や企業の最大の課題となってきました。地場企業を対象とした四半期ごとの当所の経営動向調査においても、「人材難、求人難、定着化の悪化」が経営課題として6期連続で最も高い割合となりました(平成28年10~12月期現在)。日本商工会議所が平成28年6月に発表した『人手不足の対応に関する調査』でも、55.6%の企業が人員が『不足している』と回答し、前年より約5ポイント悪化しています。

(右頁参照：1 経営上の問題点上位5項目の推移)

【当所の主な取り組み】

- 会社合同説明会等の既存事業の実施時期・開催形式を見直し、地域の企業でより多くの採用につながるよう取り組む。
- これまで当所の支援が弱かったUIJターンや中途人材採用に対する取り組みを強化する。
- 行政・民間団体との連携により、高齢者、若者、女性、外国人、留学生など多様な人材を企業が活用しやすい体制を整備する。

2 中小企業におけるイノベーションの促進、労働生産性の向上

【背景】

IoTやAI、ロボットなどの技術の活用により経済・社会の変革が進む中(第4次産業革命の進展)、IT機器の低価格化による導入コストの減少や操作性の向上などにより、中小企業においても、ITの利活用に取り組むやすい環境が整ってきています。企業が成長するためには、最新の技術を導入することにより新たなビジネスモデルを構築し、イノベーションを実現するだけでなく、人材不足・人手不足への対策として、ITを利活用した生産性向上への取り組みも重要となってきました。

(右頁参照：2 IT投資有無別の企業の売上高)

【当所の主な取り組み】

- 中小企業におけるイノベーション促進に向けて、IoT・ITの概念や、それらを活用してのビジネスチャンスの創出、労働環境の改善に関する情報提供を行うセミナーやワークショップを通して、「気づき」や「出会い」を創出し、ビジネスマッチング

により成功事例を生み出す。

- 中小企業における労働生産性向上に向けて、クラウド会計をはじめとしたITツールの導入を促進する。

3 国内外の観光需要の取り込みに向けた活動の強化

【背景】

九州・アジアの玄関口として位置している福岡市の活性化のためには、九州全体の観光振興が重要です。昨年発生した熊本地震から九州全体が創造的復興を果たすためにも、好調なインバウンドをはじめ、国内外の観光需要の取り込みに向けた活動を強化することは大きな課題の一つです。

(右頁参照：3 九州の外国人入国者数の推移)

【当所の主な取り組み】

- どんたくや博多をどりなどの観光資源を磨き、国内外の観光需要の取り込みを図る。
- ラグビーワールドカップ(RWC)、東京オリンピック・パラリンピック(文化プログラム取り組み)、世界水泳等の世界的イベントについて、関係団体と連携した体制を整備し、具体的な取組みを推進する。
- 「おもてなし」関連事業を拡充する。
- 九州の各地会議所や行政等との連携により観光振興に一体的に取り組む。

4 企業の海外展開支援

【背景】

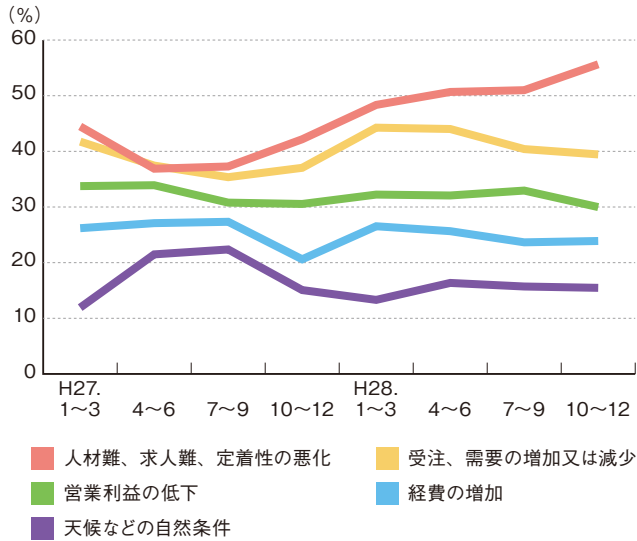
人口減少に伴い国内市場が縮小する中、成長を続ける海外市場の取り込みは重要性が増しています。アメリカの離脱表明によりTPP協定は発効のめどが立たなくなっていますが、グローバル化の流れは止められるものではありません。一方で、中小企業においては、海外展開の意識やノウハウが不足しており、更なる支援の強化が必要です。

(右頁参照：4 地域別実質GDPの推移(米ドル換算))

【当所の主な取り組み】

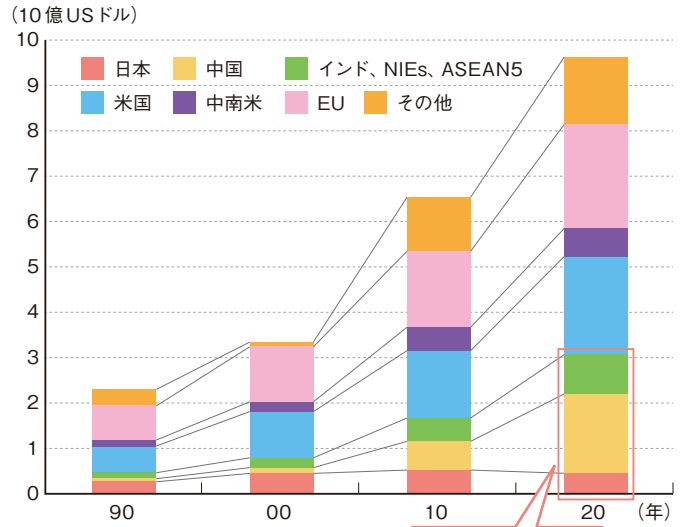
- 企業の海外展開を支援するため、海外向け商談会を重点化する。
- 海外展開にも資するネット通販に取り組むためのセミナー・商談会を開催する。
- TPPの動向を含め、経済連携協定に関する最新情報を提供する。

1 経営上の問題点上位5項目の推移



資料：福岡商工会議所 地場企業の経営動向調査

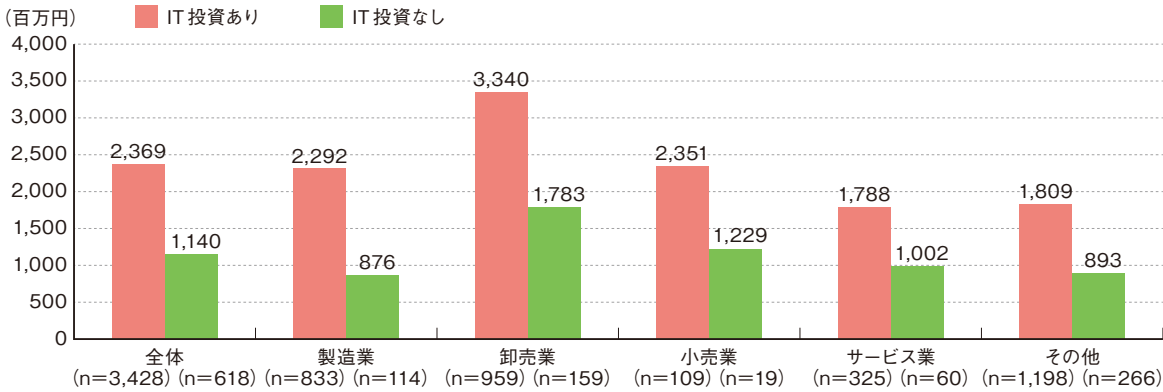
4 地域別実質GDPの推移(米ドル換算)



出典：中小企業庁 中小企業白書(2016年版)
 資料：IMF(World Economic Outlook, October 2015)
 (注) NIEs：韓国・香港・台湾・シンガポール
 ASEAN5：インドネシア・タイ・フィリピン・マレーシア・ベトナム

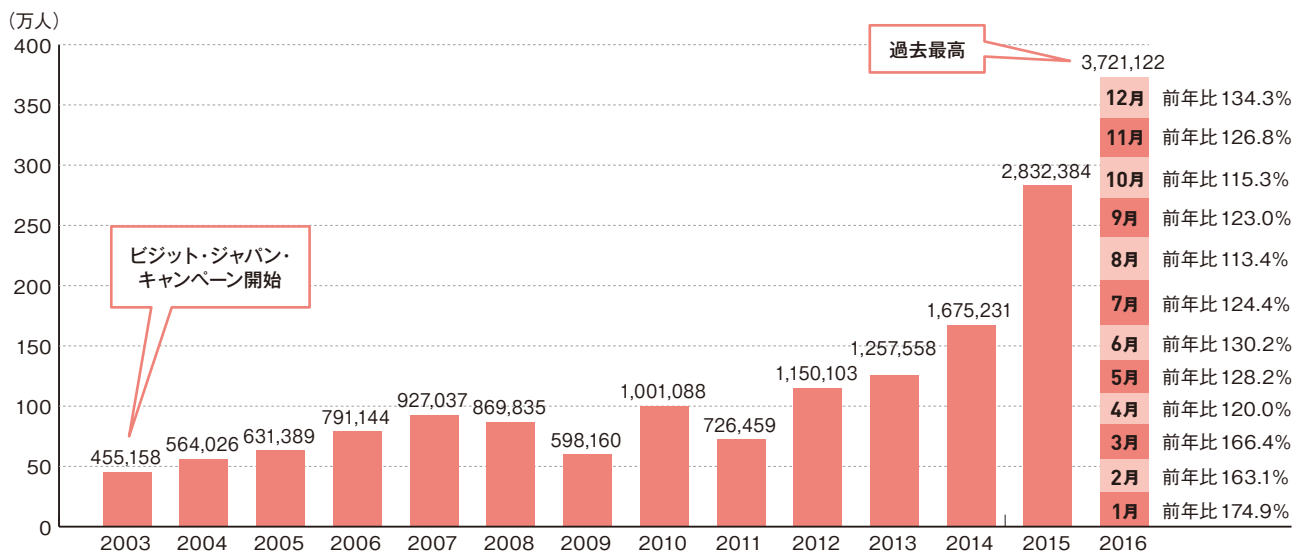
アジア市場は拡大

2 IT投資有無別の企業の売上高



出典：中小企業庁 中小企業白書(2016年版)
 資料：中小企業庁委託「中小企業の成長と投資行動に関するアンケート調査」(2015年12月、株式会社データバンク)
 (注)IT投資の実績有無別に集計している

3 九州の外国人入国者数の推移(2016年)



出典：九州運輸局 九州への外国人入国者数の推移について(2017年3月7日発表)
 出典：法務省出入国管理統計

② 主要事業

1 アジアの拠点都市を目指し 福岡の活力を高める



(1) 福岡の強みを活かした、経済・産業振興

① 「食」を通じた関連産業の振興

- ◆九州一円の食でバイヤー・消費者に九州・福岡の食をアピールする「Food EXPO Kyushu」、市域内の飲食事業者を発掘する「うまかもん市」、バイヤーとの商談の場を提供する「個別商談会」を活動の柱として、BtoB、BtoC両面から、食ブランド強化を通じた産業振興に取り組む。
- ◆出展(店)者アンケート、来場者アンケート結果の分析を踏まえ、事業のブラッシュアップを図る。
- ◆セラーとバイヤーのコミュニケーション促進のため、商談後、交流会やセミナーを開催する。

【主要事業】

Food EXPO Kyushu、博多うまかもん市、個別商談会 など



Food EXPO Kyushu 2016 (BtoB) 国内外食品商談会



Food EXPO Kyushu 2016 (BtoC) 九州うまいもの大食堂

② 「ファッション」を通じた関連産業の振興

- ◆「福岡アジアコレクション (FACo)」「ファッションウィーク福岡 (FWF)」を活動の柱として、「ファッションの街・福岡」のブランド化を図る。
- ◆「ファッション=生活」と大きく捉え、食・観光・生活関

連事業との連携を図る。

- ◆FACo10周年を契機に、これまでの成果と課題を総括し、今後の展開を検討する。

【主要事業】

FACo、海外FACo、FWF など



福岡アジアコレクション (FACo) 2017 SPRING-SUMMER

③ 「クリエイティブ関連企業」の集積を通じた産業振興

- ◆ゲーム、映像、音楽等のコンテンツ関連企業のみならず、IoTやICT等情報関連企業の集積を活かした中小企業の成長支援を図る。
- ◆中小企業におけるイノベーション促進に向けて、IoT・ICTの概念や、それらを活用してのビジネスチャンスの創出、労務環境の改善に関する情報提供を行うセミナーやワークショップを通して、「気づき」や「出会い」を創出し、ビジネスマッチングにより成功事例を生み出す。

【主要事業】

イノベーションセミナー及びワークショップ事業 など

④ 「おせったい」の推進による経済振興

- ◆どんたくや博多をどりなどの観光資源を磨き、国内外の観光需要の取り込みを図る。
- ◆ラグビーワールドカップ (RWC)、東京オリンピック・パラリンピック (文化プログラム取り組み)、世界水泳等の世界的イベントについて、関係団体と連携した体制を整備し、具体的な取組みを推進する。
- ◆「おもてなし」関連事業を拡充する。

【主要事業】

どんたくクーポン、観劇ツアー、九州広域での連携、九州観光塾 (仮称)、観光商談会、福商「おもてなし」プロジェクト、インフラ整備やMICE誘致等の要望活動 など

(2)アジアの拠点都市に相応しい都市機能整備

①アジアから人々を集められる施設の整備・活用

②空港、港湾の早期整備

③将来を見据えた交通網の整備

④「おせったい」の街づくり

- ◆ 中小企業に関する統計・調査データやヒアリングによる現場の生の声（商工業者、地域の課題やニーズ）に基づく要望活動の展開と施策実現を図る。
- ◆ 行政との政策協議の充実を図り、提言・要望の実現度向上に取り組む。
- ◆ インバウンド他経営環境の変化に応じた街づくり構想・施策の検討並びに提言を行う。

【主要事業・施策】

市政提言、要望活動、記者会見・会報誌・webなどでの情報発信、福岡の未来構想委員会 など

II 地域を支える商工業者の 持続・成長に向けた取り組み



(1)事業者の持続・成長のための支援

①チャレンジする商工業者への質の高い支援の実施

- ◆ 巡回や窓口支援を通じて、市内中小企業のうち約6割を占める小規模事業者の支援に注力する。
- ◆ 小規模事業者のライフステージに応じ、経営改善提案や事業計画策定支援、経営革新等を企業に寄り添った形で実施する。
- ◆ 中小企業における労働生産性向上に向けて、クラウド会計をはじめとしたICTツールの導入を促進する。

【主要事業・施策】

巡回・相談窓口・専門家派遣、講習会、ICTツールの活用支援 など

②販売力・営業力強化に向けた支援の充実

- ◆ 企業の海外展開を支援するため、海外向け商談会を重点化する。
- ◆ 海外展開にも資するネット通販に取り組むためのセミナー・商談会を開催する。
- ◆ TPPの動向を含め、経済連携協定に関する最新情報を提供する。

【主要事業・施策】

各種商談会（物流面でのフォローを含む）、プレゼンチェックセミナー など



食品関連個別商談会「商談Week 2017」

③多様な人材確保支援への取り組み

- ◆ 人手不足・人材不足の全業種での深刻化を受け、会社合同説明会等の既存事業の実施時期・開催形式を見直し、地域の企業でより多くの採用につながるよう取り組む。
- ◆ これまで当所の支援が弱かったUIターンや中途人材採用に対する取り組みを強化する。
- ◆ 行政・民間団体との連携により、高齢者、若者、女性、外国人、留学生など多様な人材を企業が活用しやすい体制を整備する。

【主要事業】

会社合同説明会、学校と企業との就職情報交流会、人材確保セミナー、中途人材確保支援プラットフォーム、会議所キャラバン事業（他県での学内就職説明会）、福利厚生の実施による定着支援（生命共済等）、要望活動 など



会社合同説明会

④人材育成支援の強化

企業のニーズを的確に把握し、ニーズに合った実務能力の向上支援に努める。

【主要事業】

各種検定試験、実務研修講座、パソコンスクール など

(2)創業支援(事業承継、第2創業含む)

①創業希望者の掘り起こしと具体的支援の強化

- ◆ 起業マインド醸成をはじめ創業後のフォローまで各段階に応じたきめ細かい創業支援を実施する。
- ◆ 創業希望者・創業者・ベンチャー企業と既存企業のマッチングにより、イノベーションを促進する。

【主要事業】

起業マインド醸成セミナー、福岡起業塾、スタートアップセレクション、事業引継ぎ支援センター、後継者人材バンクなど



平成28年度 第1回福岡起業塾

②女性が創業しやすい環境づくり

- ◆ 女性起業塾をはじめ、その後のフォロー体制の充実を図る。
- ◆ 女性団体との連携を強め、創業希望者の掘り起こしを行う。

【主要事業】

福岡女性起業塾 など

③外部との連携推進

- ◆ 創業関係団体等と連携した事業実施で、市内での創業者を増やす。

【主要事業】

創業支援ネットワークFUKUOKA事業、スタートアップFUKUOKA など

III 信頼される福岡商工会議所 (基盤の強化)



①活発な会員活動の推進

- ◆ データベースによる利用分析等から会議所事業の充実・強化と会員満足度の向上を通じた、新規会員の入会拡大に取り組む。
- ◆ 会員が会議所活動に参加しやすい土壌をつくるため、会

員事業所同士が気軽に交流・懇親でき、ビジネスマッチングに繋がる機会の充実に取り組む。

【主要事業・施策】

会員増強活動、会員交流会 など

②外部との連携強化

- ◆ 行政との政策協議の充実を図り、提言・要望の実現度向上に取り組む。
- ◆ 福商連・九商連の各地会議所や行政等との連携により観光振興に一体的に取り組む。

【主要事業】

国・県・市等への要望、意見交換会、記者会見・政党懇談会での意見表明、九商連「観光委員会」、九州観光塾(仮称) など



福岡市政に対する提言

③事務局機能の強化と活動量の向上

- ◆ 事業や事務の抜本的見直しにより、当所における生産性の向上を図る。
- ◆ 職員の資質向上のための取り組みを継続する。

【主要施策】

生産性向上プロジェクトチーム、階層別研修、OJT など

④財政基盤の強化

- ◆ 事業の計画・執行、予算策定にあたって事業の自立化を常に念頭において検討する。

【主要事業・施策】

貸事務所・貸会議室、予算管理の徹底 など

福岡商工会議所のご案内

階	主なサービス・業務内容	担当部署	電話(局番共通) 092-441-	
6階	会議所ニュース 広告掲載・チラシ折込、広報支援、九商連・福商連事務局	企画広報グループ	1112	総合 企画部
	汚染負荷量賦課金申告受付	経理・財務グループ	1115	
	総合案内	総務・人事グループ	1110	総務部
	貸会議室・駐車場利用案内、ビル管理	ビル管理グループ	1116	
	会員登録、法定台帳管理、健診等会員優待サービス窓口、生命共済等、PL保険、容器包装リサイクル法、貿易関係証明の発給	会員組織・共済グループ (貿易証明) (共済制度案内)	1114 1230 2845	会員 サービス部
	検定試験、実務研修講座	検定・企業研修グループ	2189	
	観光振興、どんたく等催事、伝統芸能、後援名義	地域振興グループ	1118	地域振興部
	商談会、販路拡大支援、国際関連、ビジネス交流会、ファッション事業、「食」産業の振興	産業振興グループ	1119	産業振興部
2階	各地域担当、経営相談、国・県・市の制度融資に関する相談、小規模企業共済、倒産防止共済、創業相談	地域支援第一グループ (東・博多・南区担当)	2161	経営 相談部
		地域支援第二グループ (中央・城南・早良・西区担当)	2162	
	専門相談、その他経営相談	経営支援グループ	1146	
	商店街振興、雇用支援、労働保険	商業・雇用支援グループ	2169	

9階

福岡パソコン教室 博多教室
(各種パソコン講座)

TEL 092-418-1255

福岡県中小企業再生支援協議会
(事業の再生支援)

TEL 092-441-1221

8階

福岡県経営改善支援センター
(経営改善計画書の作成支援)

TEL 092-441-1234

福岡県地域ジョブ・カードセンター
(職業訓練を通じた人材育成・確保)

TEL 092-401-3070

7階

福岡県事業引継ぎ支援センター
(事業承継【M&A、事業再生等】)

TEL 092-441-6922

福岡税務相談所(博多支所)
(個人事業主の税務・会計相談)

TEL 092-431-0891

福岡商工会議所ビル 福岡市博多区博多駅前2-9-28 (博多警察署・博多区役所となり)

◎敷地内立体駐車場 30分100円(5時間を超えた分は、1時間100円)

7:00~22:00(土日祝日も営業)・収容台数102台

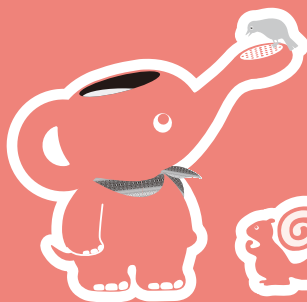
※立体駐車場のため、全長5m、車幅1.85m、車高1.55m、車重1.9t以下の車が対象です。

地域の声に耳を傾け、
地域の発展を考える福岡商工会議所に

お知り合いの方を

ご紹介
ください!!

共に発展しましょう!!



特典
あります!

福岡商工会議所では、域内の事業者の方々の声を広く集め、
地域経済の発展につなげるために日々活動しています。
趣旨にご賛同いただける方のご入会を随時受け付けています。

特典

ご入会 いただいた方全員に
会議所サービス利用券
3,000円分 **進呈**

ご紹介 いただいた方全員に
QUOカード
1,000円分 **進呈**

加入資格

福岡市内に事業所を有し事業を営んでいる方
あれば、業種・規模は問いません。

※会費は全額、損金または必要経費に算入できます。

※福岡市内に事業所を有しない商工業社の方は「特別会員」としてご入会いただけます。

「特別会員」は本所議員の選挙権・被選挙権はなく、部会への所属ができません。

しかし、事業・サービスは一般の会員と同様にご利用できます。

職員が訪問し、ご説明させていただきます。まずは、お電話ください。

お問い合わせ/会員組織・共済グループ TEL 092-441-1114

E-mail: shiryouseikyu_k@fukunet.or.jp



3.2

最新事例をもとに、IoT (Internet of Things) への理解を深めた

社会とビジネスを変えるIoTセミナー

当所は3月2日、当所主催、(公財)日本電信電話ユーザ協会、(独)情報処理推進機構共催で「社会とビジネスを変えるIoTセミナー」をテーマに講演会を開催。58名が参加した。

本講演会は、あらゆるモノがネットを介して繋がる「IoT化」によって新たな商品やサービスの創出が期待されている中、IoT活用を通じた中小企業の成長や課題解決についての気づきを促すことを目的に、3部構成で開催。第1部では、(独)情報処理推進機構技術本部IPA所長の松本隆明氏が、「IoTの最新動向とビジネス・イノベーション」と題し、現在の日本や海外の動向について説明した。



第一線で活躍する講師が具体的事例を交えて解説

続く第2部では、同所ソフトウェアグループリーダーの中尾昌善氏が、「IoT時代の安全に向けて求められること」をテーマに、IoT時代＝「つながる世界」と称して現在の展開状況や今後の方向性についてセキュリティを中心に解説した。

そして第3部では、(公財)日本電信電話ユーザ協会の佐々木一敏氏が「時代の波に乗り遅れないICTへの対応」をテーマに、用語の説明から具体的な事例まで幅広く解説を行った。参加者からは「時代に乗り遅れないように情報収集していきたい」と言った声が聞かれた。

3.7~10

九州・福岡の食を世界へ発信!! 会議所ブースから14社の自社商品をPR!

【販路拡大支援】FOODEX JAPAN 2017 (国際食品・飲料展)
in 幕張メッセ海外ゾーン

当所は3月7~10日の4日間、幕張メッセで開催された「FOODEX JAPAN 2017/国際食品・飲料展」にブースを出展。当所会員企業14社が参加し、海外輸出ゾーンで自社商品のPRや商談を行った。

同展示会は、アジア最大級の食品・飲料専門展示会で、食品業界のビジネス拡大支援と最新トレンドを発信、世界各国



福岡商工会議所ブース

からバイヤーが集まる食の祭典として毎年開催されている。

今回は、世界77の国・地域から食品メーカー・商社等が過去最多の国内1303社、海外1979社出展し、活発な商談が行われた。会期中は登録来場数82,434名と大変盛況であった。

2.17~26、2.23~3.1、2.28~3.6

九州の本物の味を「シンガポール・カルフォルニア・ハワイ」へ!!

【販路拡大支援】MEIDI-YA SINGAPORE (新春九州フェア) in シンガポール

当所は2月17~26日、MEIDI-YA SINGAPORE (シンガポール) との共催による“新春九州フェア”を開催。10、11月に当所で実施した個別商談会で採用された18社を含む30社が参加した。

今回が初めての開催となる同フェアでは、参加企業30社がドレッシングやスパイス等の調味料、乳製品など福岡・九州自慢の食品のデモンストレーションを行った。期間中は現地在留の日本人を中心に大いに賑わった。

MARUKAI CORPORATION (うまかもん九州フェア) in カルフォルニア、ハワイ

当所は2月23日~3月1日にカリフォルニア、2月28日~3月6日にハワイで、マルカイコーポレーションとの共催による“うまかもん九州フェア”を開催。9月に当所で実施した個別商談会で採用された各18社が参加した。

期間中会場では、明太子、あまおう、さくらもち、お茶、酢みそ等の実演販売を行い大変盛況であった。



店頭には、多くの“九州の本物の味”が並べられた
(上の写真: シンガポール、下の写真: ハワイ)

2.21

小売商業部会 熊本視察会



熊本商工会議所小売商業部会役員ら8名と意見交換を行った

小売商業部会（部会長＝小野浩司・(株)ベスト電器 代表取締役社長）は2月21日、熊本地震の復興状況を直接把握し、今後の復興支援について意見交換することを目的に熊本視察会を開催。当部会議員ら7名が参加した。

視察会では、地震の被害を受けた下通り商店街を視察したほか、熊本商工会議所を訪問。熊本商工会議所議員との意見交換を通じ、両県の経済界が連携し継続的な復興支援を続ける事が重要であると確認した。

商業・雇用支援グループ TEL 092-441-2169

2.22

運輸・港湾・貿易部会 講演会



参加者からは「タクシー業界の置かれている状況に危機感を持ち自ら変化しようとする姿勢が非常に勉強になった」といった声が聞かれた

運輸・港湾・貿易部会（部会長＝眞鍋博俊・福岡県運輸事業協同組合連合会理事）は2月22日、日本交通(株)代表取締役会長でありJapanTaxi(株)代表取締役社長の川鍋一郎氏を講師に迎え「最高のサービスが創るタクシーの未来」をテーマに部会講演会を開催。127名が参加した。

講演会で川鍋氏は、全国タクシーアプリの開発秘話やUberをはじめとする海外ライドシェアとの戦い方等について熱く語った。

地域振興グループ TEL 092-441-1118

2.27～
28

観光・飲食部会、集客・交流委員会共催 「熊本応援視察会」



現地のガイドより説明を受ける参加者

観光・飲食部会（部会長＝粥川昌洋・(株)極東フーズコーポレーション 代表取締役社長）と集客・交流委員会（委員長＝水嶋修三・(株)ホテルオークラ福岡 代表取締役社長）は2月27日～28日、「熊本応援視察会」を実施した。

当視察会は、平成28年熊本地震によって受けた風評を含めた被害の現状を学ぶことを目的とし、8名が参加した。阿蘇・熊本市内を視察した他、熊本商工会議所観光・飲食部会との意見交換会を実施し、理解を深めた。

地域振興グループ TEL 092-441-1118

3.1

理財部会 春季講演会



熊本地震の影響等、九州の景気について説明する秋山氏

理財部会（部会長＝末松修・(株)福岡中央銀行代表取締役会長）は3月1日、日本銀行福岡支店支店長の秋山修氏を講師に迎え、講演会を開催。112名が参加した。

講演会で秋山氏は、「最近の金融経済について」をテーマに、九州の景況や世界経済の動きについて、特徴的なデータを交えながら説明。九州の景気回復については、震災復興と地域資源を最大限活用した観光再開への取り組みがポイントとなる、と解説した。

経理・財務グループ TEL 092-441-1115

3.3 福商エネルギー問題セミナー



新政権の発足によるエネルギー・環境政策の行方について説明する十市氏

エネルギー部会（部会長＝出光芳秀・㈱新出光 顧問）は3月3日、（一財）日本エネルギー経済研究所・研究顧問の十市勉氏を講師に迎え、「激動する国勢情勢とわが国エネルギー政策の展望」をテーマに、福商エネルギー問題セミナーを開催。57名が参加。

セミナーで十市氏は、米国をはじめとする国際エネルギー情勢や、電力・ガス小売自由化、温暖化対策といった国内におけるエネルギー政策の変動等について解説した。

産業振興グループ TEL 092-441-1119

3.6 工業部会大会



関氏の講演終了後、参加者から多くの質問が寄せられた

工業部会（部会長＝田中千雄・タイキ薬品工業㈱代表取締役会長）は3月6日、モノづくり企業の活性化を目的に工業部会大会を開催。110名が参加した。

当日は3部構成で実施。第1部で「IoTに関する情報提供セミナー」を、第2部では㈱関家具代表取締役社長の関文彦氏を講師に迎え講演会を、第3部では懇親交流会を開催した。講演会で関氏は、創業以来赤字なしの秘訣や今後の展望等について語った。

地域振興グループ TEL 092-441-1118

3.9 福商ビジネス倶楽部 3月例会



のぶる氏の講演を熱心に聴くビジネス倶楽部メンバー

福商ビジネス倶楽部は3月9日、LGBT*であり、ヒーリングサロン経営者の“あなたのおぶる（三浦暢久）”氏を講師に迎え、「ビジネスと『ダイバーシティ』～多様化する社会を知りビジネスに活かす～」をテーマに3月例会を開催。34名が参加した。

講演会で“あなたのおぶる”氏は、企業におけるダイバーシティ・マネジメント、CSRへの繋げ方等について、自身の経験をもとに講演を行った。

産業振興グループ TEL 092-441-1119

*性的マイノリティ（日本の人口の約7.6%を構成）

3.13 福岡の未来構想委員会 第4回座談会



福岡の街の魅力についても議論

福岡の未来構想委員会（委員長＝松本優三・㈱松本組代表取締役社長）は3月13日、世界的建築家の伊東豊雄氏、東京藝術大学特任教授の伊東順二氏、東京大学大学院教授の出口敦氏を講師に迎え、「福岡から発信するアジアの未来」をテーマに座談会を開催。67名が出席した。

委員会では、伊東豊雄氏が携わった各国の建築物とその根底にある考え方について解説が行われ、これからの建築のあり方について意見を交わした。

企画広報グループ TEL 092-441-1112

3.15・16

バンコク伊勢丹との個別商談会



会場では、菓子、麺類、惣菜、醤油等の商材をもとに商談が行われた

当所は3月15～16日の2日間、バンコク伊勢丹との個別商談会・意見交換会を開催。食品企業20社が参加した。

本商談会は、「九州・四国フェア※」の商材開拓・参加メーカーの発掘・年間取扱商品拡充を目的に開催され、当日は、参加企業が商品サンプルやFCPシートをもとに自社商品のPRを行った。バイヤーからは具体的な条件やアドバイスをもらうなど、実りのある商談が行われた。

※6月29日～7月11日に開催予定

産業振興グループ TEL 092-441-1119

3.17

第105回九州商工会議所女性会連合会役員会



役員会で挨拶に立つ西川会長

九州商工会議所女性会連合会（会長＝西川ともゑ副会長）は3月17日、ホテル日航熊本で役員会を開催。九州各県より42女性会、171名が出席した。

役員会では、事業計画等について協議し、6月に開催する唐津総会へ全て上程することとなった。また、八女、大分、小林、鹿児島女性会より事例発表を行った。

復興支援を兼ねた物産展では、熊本県内の女性会会員事業所が多数出店し、大いに賑わった。

経営支援グループ TEL 092-441-2170（女性会担当）

3.24

福岡県内商工会議所女性会合同講演会



創業者の想いを語る川原副会長

福岡商工会議所女性会（会長＝西川ともゑ副会長）は、3月24日、福岡県内商工会議所女性会合同講演会を2部構成で開催。県内より117名が参加した。

第1部では、立花英樹当所常務理事が「商工会議所の上手な活用法」について説明。第2部では、(株)ふくや代表取締役社長の川原正孝氏（当所副会長）を迎え、「私の経営理念～人を活かす経営～」と題し、人を育てることが企業の成長には欠かせないこと等を高話いただいた。

経営支援グループ TEL 092-441-2170（女性会担当）

3.29

第575回常議員会 第215回議員総会

当所は3月29日、第575回常議員会、第215回議員総会を開催。議員総会では、平成29年度事業計画・収支予算について審議し、原案通り承認された。※詳細は2ページ参照

また、専務理事の選任について審議し、新たに境正義氏が就任することとなった。任期は、4月1日から前任者の残任期間である11月7日まで。なお、前 中村専務理事は顧問に就任し、任期については同じく4月1日から11月7日まで。その他、委員会委員委嘱の審議や、議員職務執行者の変更の報告を行ったほか、表彰を執り行った。

◆表彰

《福商退任議員表彰》

藤野孝氏（キューサイ(株) 前代表取締役社長）

《福商永年勤続議員表彰（20年）》

藤井春奈子氏（(株)嵯峨野 代表取締役社長）

《日商永年勤続議員表彰（20年）》

宮本佳代氏（(株)三光園 代表取締役）

永江静加氏（(株)インターナショナルエアアカデミー 代表取締役社長）

藤井春奈子氏（(株)嵯峨野 代表取締役社長）

◆委嘱された委員会委員

【創業・新産業創出委員会】委員＝神戸聡氏

◆議員職務執行者の変更

【2号議員】キューサイ(株) 代表取締役社長 神戸聡氏

（旧執行者 代表取締役社長 藤野孝氏）

総務・人事グループ TEL 092-441-1110



	営業内容/事業所名	PR/所在地	電話番号
東区	絵画制作・販売・レンタル アートスタジオ海の中道	油彩・水彩作品販売、注文制作、“さかいうこ作品”で検索 福岡市東区奈多1-11-18-101	092-605-0303
	清掃業 (有) 三光社	排水管のつまり・トラブル緊急解決！(有)三光社へ!! 福岡市東区菅松1-2-33	092-611-7517
	インバウンド促進事業 (株) サンクリエイトアイデア	2020年に向けて国外需要が高まる中、海外に向けて情報発信します。 福岡市東区馬出1-24-40-1101	092-776-2466
	介護事業(デイサービス・訪問介護・居宅介護支援) (株) きんしゃい	人生の最後までゆったりと輝いて暮らせる生き方を目指します。 福岡市東区箱崎1-29-4	092-409-2259
博多区	警備業 (株) ガードスター	お客様と隊員の満足度100%を目指し、交通誘導を行っています。 福岡市東区名島3-4-16-2階	092-692-1266
	障がい福祉サービス (同) さんさん広場	伝統的な織物生地を活かしたデザインが特徴の雑貨小物 福岡市博多区祇園町1-23 アルテハイム祇園205	092-261-3232
	人材派遣業 (株) ベストワーク	地元で約12年間ご愛顧頂いています。何卒宜しくお願いします。 福岡市博多区金の隈2-1-46	092-504-3065
	OA機器販売 レガメOAシステム(株)	OA機器・ネットワークセキュリティ対策全て弊社にお任せください。 福岡市博多区銀天町2-2-24-1階	092-558-2855
	写真撮影全般(商業写真を中心) フジスタジオ(株)	人物・料理・建物・商品など、撮影の事なら何でもご相談ください！ 福岡市博多区堅粕3-18-7	092-414-5651
	一般電気設備設計・施工 ナガノ電気(株)	電気設備・太陽光発電・LED等省エネ工事は弊社にお任せください。 福岡市博多区光丘町2-2-18	092-589-3032
	飲食店 居酒屋風海	本格炭火焼鳥・薫焼きを食べるなら当店へ。 福岡市博多区東比恵2-13-1 東比恵ビル1階	092-710-6248
	医療機器・医薬品・医療材料等の購買代行 (株) エーエヌディー	即効性のあるフィンテックサービスで医療経営をサポートします。 福岡市博多区東比恵3-1-2 東比恵ビジネスセンター8階	092-483-6041
	アクセサリ・金具貿易 ソゾミ(株)	あなたのハンドメイドを応援します。手芸パーツパーツ専門店 福岡市博多区博多駅前3-10-30 河野ビル301号	092-980-5589
	法人・個人事業主様向けのリーガルサービス 三浦法律事務所	会社・個人を問わず、法的サポートは三浦法律事務所にお任せください。 福岡市博多区博多駅前3-30-26 中央博多駅前ビル4階	092-415-5577
	高級服地及び婦人服製造販売業務 協友(株) 福岡店エクローブ	強みを生かしたオリジナル商品をブティック・メーカーへ提案、販売 福岡市博多区博多駅前4-20-16 第一白水ビル206号	092-414-4772
	ブランディングに関するデザイン制作 (株) ブランディングスタイル	ブランドづくりの専門家集団【デザイン、企画、プロモーション】 福岡市博多区博多駅前1-12-5 博多大島ビル7階	092-481-3226
中央区	安全及び組織コンサルティング (株) イエス, アンド	安全運転・人材育成研修を提供。運転者、管理者、新人向け等。 福岡市博多区博多駅前1-12-17-3階	050-3571-9204
	コンピュータソフトウェアの開発 (株) システムドリーム	飲食店向けソフト【配膳直見(ハイゼンナオミ)】のご提供 福岡市博多区博多駅前2-5-19 サンライフ第3ビル8階	092-483-2055
	企業教育システムの構築及び運営支援 (同) ゼロベース	本来の組織のためのオリジナル教育システムを構築します。 福岡市博多区博多駅前2-8-9 ソフィアビル501号	092-409-7356
	イタリア産オリーブオイル輸入販売 オリーブに恋して	オリーブオイルソムリエが厳選したオリーブオイル専門店 福岡市中央区警固1-1-24 KEGO124テラス4-B	092-716-0027
	料理教室(フレンチベースの創作料理) あらMOTOKO(江川元子料理教室)	おいしい、ヘルシー、美しいを基本にメニュー開発レシピ提供致します。 福岡市中央区警固2-19-1002	092-712-0295
	オール電化製品販売 (株) イーグリッド	エコ事業により社会環境に貢献します。 福岡市中央区清川3-14-3-303	092-406-4680
	飲食店 琉球ダイニング宗や	1月にオープンした沖縄料理の居酒屋です。 福岡市中央区西中洲1-18 関ビル2階	092-753-6070
	ウェブサイト企画・制作 (株) SCUE	ウェブサイトの企画・制作から映像・AR・VRまでご提案します。 福岡市中央区赤坂1-13-10 赤坂有楽ビル7階	092-406-8243
	高精細3Dスキャナを使った3Dデータ化業務 (株) アシスト	少量・多品種・短納期、全て弊社の3Dプロダクトが解決します！ 福岡市中央区赤坂2-2-45 赤坂シャトー松風101	092-791-2836
	飲食店(ダイニングバー) GIJI	中央区大宮で、1コインカレーランチ始めました。 福岡市中央区大宮2-1-31 U/TERRACE1階	092-753-9170
観光に関するコンサルティング インアウト(株)	九州のインバウンド事業や地方創生事業のお手伝いを致します。 福岡市中央区大名1-14-28 第一松村ビル406	092-984-0639	
生損保販売 MS福岡(株)	企業に強い三井住友海上100%出資のグループ会社です！ 福岡市中央区大名2-12-15	092-791-3801	

	営業内容/事業所名	PR/所在地	電話番号
中央区	高麗人参新芽及び加工食品販売 九州ふるさと村	まぼろしのスーパーフード高麗人参新芽の国産化に挑む！ 福岡市中央区梅光園団地1-1007	090-7389-8498
	ホテル・旅館・スパの運営 (株)KPG HOTEL&RESORT 唐津網元の宿汐湯風の音	唐津湾を一望しながら新鮮な食材が織りなす時をお楽しみ頂けます。 福岡市中央区舞鶴1-1-3 リクルート天神ビル2階	092-687-7770
	美容業 seul	完全個室のヘッドスパルームを用意しております。 福岡市中央区平尾1-13-19 ニューライフ平尾103号室	092-406-6252
	飲食店 You ごはん	おひとり様でも気軽に利用できる牧場直送の伊萬里牛をぜひ。 福岡市中央区薬院2-2-19 I・J・Cビル3階	092-981-2798
	飲食店 炭焼えびす	炭焼なのにハンバーグが人気です。 福岡市中央区薬院2-3-3 藤和薬院コープ101号	092-731-3633
南区	もつ鍋販売 松葉	薬院浄水通りの隠れ家もつ鍋専門店。接待やデートに人気のお店です。 福岡市中央区薬院4-18-5-102	092-517-5947
	介護保険事業 (株)日向	マジックで喜びと楽しみを創り出す訪問看護ステーションです。 福岡市南区警弥郷2-11-20 シャトル香貴202	092-558-9000
	防災設備工事 (株)カシマ防災設備	防災設備のことなら何でもご相談ください。 福岡市早良区賀茂1-9-15	092-516-8844
早良区	内科(呼吸器・循環器・消化器内科)、在宅診療 (医)鹿野内科医院	内科リハビリ科在宅診療等で地域に根ざした診療を行っております。 福岡市早良区干隈5-30-5	092-801-3222
	各種キャリアコンサルティング業務 (同)アットキャリア	人々の「自分らしい人生、幸せなキャリア」の実現を応援します！ 福岡市早良区城西1-18-29-301	092-833-7110
城南区	一般電気設備工事、制御盤設計 (有)アピコーポレーション	ソフトからハードまで。制御盤、電気工事、設計製作施工 福岡市城南区東油山515-42	092-865-5199
	二輪自動車の販売・整備 Strategy	ストラテジーは頼りになる街のバイク屋さんを目指します。 福岡市城南区別府1-19-40-1階	092-834-6407
西区	電気(器)製品及びその部品の企画、設計、製造、販売 (株)Braveridge	無線通信技術を利用し開発、量産まで行うものづくりの会社です。 福岡市西区周船寺3-27-2	092-834-5789
	不動産の売買・仲介・賃貸・管理等 (株)ドリームメイカーズ	節約は電気代から。電力自由化でお客様に最適な新電力をご提案。 福岡市西区金武2143-8	092-580-8280
	不動産業 (有)日本測量開発	不動産業に携わり27年。不動産買い取りに力を入れております。 福岡市西区飯氏879-1	092-807-8267
筑紫郡	耐火被覆・断熱吹付工事業 伸和建工(株)	耐火工事及び断熱工事を九州一円で行っております。 筑紫郡那珂川町成竹576-1	092-408-7071
	飲食業 (株)門司笑	伊萬里牛専門の飲食店及び加工商品の販売を行っております。 北九州市門司区港町5-1 海峡プラザ西館2階	093-331-4129
北九州市	販売促進のプロモーション ダイワインクス(株)	「売る」「集める」ための販売促進と採用ツールをご提案致します。 久留米市東合川6-2-5	0942-43-0331

	営業内容/事業所名
東区	婦人服卸 (株)アイル
	パン製造・販売 (株)ハナサク
	総合商社 前田通商(株)
博多区	土地の売買 (株)オイコス
	航空運送業 フィンエアオーイ 福岡支店
	電子たばこに関する製品の製造・販売・輸出入 (株)ideal
	システム開発・販売及び保守 (株)Seqdio
	建設工事業 DCIエンジニアリング(株)
営業コンサルタント みらい総研(同)	
土木建設資材の販売・リース・工事 (株)IMS	

	営業内容/事業所名
博多区	飲食の提供 Mazzone
	飲食店 えびすやうどん
中央区	不動産仲介業 (株)AS
	一般労働者派遣業 (株)HOT
	内装仕上工事 (株)マック
	作業用品一式卸売小売 (株)細井
中央区	整骨院 大濠鍼灸整骨院
	飲食店運営 (株)しゃぶ禅福岡
	飲食店 百雷
飲食業 梶子	

	営業内容/事業所名
南区	米穀販売 (有)新和物産
	地質調査削井 大森試錐工業(株)
	車両の販売及びリース コスモ・エージェンシー(有)
早良区	防水工事 マサキ技建
	内装工事(下地・ボード) 泉内装
西区	建設工事 東洋土木(株)
	各種ポンプメンテナンス・リニューアル工事 (株)住田ポンプ機工
糟屋郡	建設工事業(農業用倉庫・車庫・作業所) 九州八紘産業(株)
朝倉郡	理容業 ヘアースロントップグリーン



専門家に聞く

労務Q&A

福岡県社会保険労務士会
山下 夕美子



採用時の書類について

Q

4月から新入社員が入社しました。まだ書類の整備がきちんとできていないので、改めてどのような書類が必要なのか教えてください。



A

最近は書類をきちんと整備している会社が多くなりましたが、まだ整備できていない会社もあるようですので、ここでもう一度確認しましょう。

1. 労働条件通知書または労働契約書

労働契約は口頭でも成立しますが、大事なことは書面で交付しなければなりません。労働条件通知書または労働契約書に記載しなければならない項目は下記のとおりです。

- ①労働契約の期間
- ②就業の場所、従事する業務の内容
- ③始業・就業の時刻、所定労働時間を超える労働の有無、休憩時間、休日、休暇、交代制勤務がある場合は就業時転換に関する事項
- ④賃金の決定・計算・支払いの方法、賃金の締切・支払いの時期に関する事項
- ⑤退職に関する事項(解雇の事由を含む)

正社員の場合は労働契約の期間については定めがありませんので、①は「期間の定めなし」となります。②について、転勤の可能性があったり、業務の内容が変わったりすることがある場合でも採用時のものを記載します。また、⑤については、どういうときに退職や解雇になるのかという事由を具体的に記載します。就業規則があれば、「就業規則による」と記載して就業規則を見せながら説明すればいいのですが、ない場合は細かく記載する必要があります。

他にも、退職金や賞与、昇給、安全衛生、職業訓練、災害補償、表彰・制裁、休職に関しても、制度がある場合は口頭で説明する必要があります。

2. 誓約書

誓約書は、就業規則など会社のルールを守るとのことや、仮に違反した場合は会社の処分に従うということ、個人情報や会社の重要な情報を漏らさないことなどを誓約してもらうことが多いです。

3. 身元保証書

身元保証書については、従業員が会社に損害を与え、本人にその支払い能力がない、または不足する場合に本人と一緒に、また本人に代わって損害を賠償するという意味合いがあります。身元保証の期間は通常3年間ですが、期間を定めた場合は最大で5年間になります。

労働条件通知書以外は法律上必須ではありませんが、業種、業務によっては必要な場合もあるかと思います。トラブルを未然に防ぐ効果もありますので、書類でやりとりをするようにしましょう。詳しくは社会保険労務士にご相談ください。





専門家に聞く

法律Q&A

福岡県弁護士会中小企業法律支援センター 弁護士
鬼束 雅裕

ファイナンスリースについて

Q

当社(X)は、A店から事業用にファクシミリを購入するにあたって、Yリース会社とリース契約を締結したのですが、ファクシミリに欠陥があったため、Yからのリース料の請求を拒みたいのですが可能ですか。



A

1. ファイナンスリースとは

ファイナンスリースとは、一般に、ユーザー(本件でいうX)が選定した物件をリース会社(本件でいうY)がサプライヤー(本件でいうA)から購入の上、これをリース会社がユーザーに賃貸する形式を採る契約であって、ユーザーが支払うリース料は物件の取得価額や諸費用の全額を元に算定され、ユーザーによるリース期間中の中途解約も認められないものなどとされています。ファイナンスリースには、原則無担保で長期の融資効果が得られる他、会計・税務上のメリットがある一方、総額で見ると高くなり易く、中途解約ができないというデメリットもあり、賢く利用する必要があります。

2. 瑕疵担保免責特約(上記設問に対する回答)

ファイナンスリース契約においては、通常、リース物件(本件でいうファクシミリ)に瑕疵(本来あるべき品質・性能等が備わっていないこと)があった場合でも、リース会社はユーザーに対し、瑕疵担保責任を負わない旨の特

約が定められており、当該特約は裁判例上、原則として有効なものと解されています。そのため、このような定めがある場合、原則として、XはYからのリース料の請求を拒むことはできません。

ただし、例外的に、AとYに経済的一体性が認められる場合やYがリース物件の選定に関与している場合など一定の場合には、リース料の請求を拒むことができます。

3. Aへの責任追及

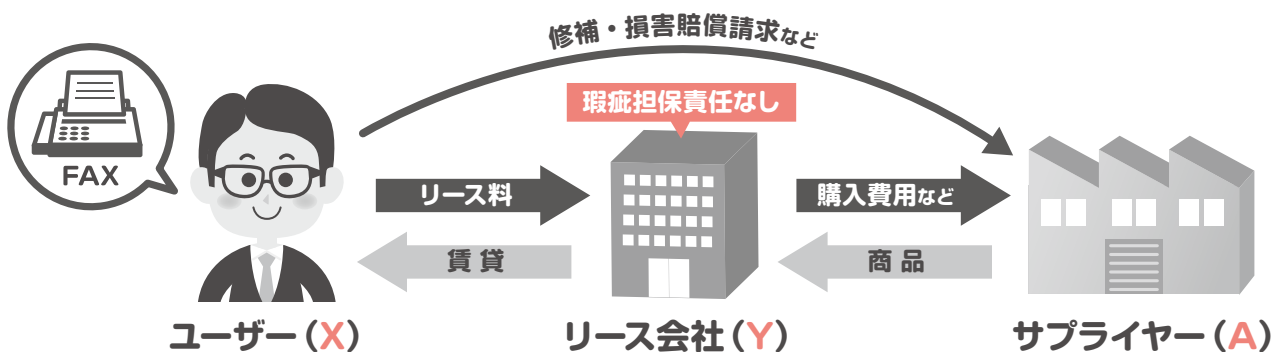
そこで、Xとしては、Aに対し、欠陥のないファクシミリの引渡しやファクシミリの修補、損害賠償請求をしていくことになります。

4. その他

Xが零細事業者の場合で、しかも、リース契約が訪問販売により締結された場合には、Xは特定商取引法上のクーリングオフを主張し、リース会社からのリース料の請求を拒むことも考えられます。

5. おわりに

福岡県弁護士会中小企業法律支援センターでは、中小企業向けに初回無料の法律相談(ひまわりほっとダイヤル:0570-001-240)を実施しております。お気軽にお申込みください。



福岡県警察防犯アプリ『みまもっち』好評配信中！

～防犯情報を気軽にチェックし防犯意識をアップデート～

福岡県内では、未だ性犯罪が後を絶ちません。

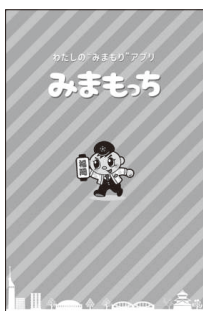
平成28年中の性犯罪認知件数は、435件（前年同期比-141件）と、減少はしているものの人口10万人当たりの認知件数は7年連続全国ワースト第2位と未だ憂慮すべき状況です。

■犯罪認知件数（平成28年）

罪種	認知件数	前年同期比
性犯罪	435件	-141 (-24%)
強姦	56件	-28 (-33%)
強制わいせつ	379件	-113 (-23%)

【防犯アプリ『みまもっち』】

そこで県警では性犯罪の被害者層の8割を占める10代20代の女性はもちろん、県民の皆様が身近で発生している事件情報等をアプリで気軽に受け取ってもらえるように、スマートフォン用防犯アプリ『みまもっち』の配信をスタートしました。



性犯罪にあわないために

自分は大丈夫だと思いませんか？

①外出時の注意点

ながら歩きはせず、ときどき後ろを振り返るなど、警戒していることを周囲にアピールしましょう。

②帰宅時の注意点

玄関の鍵を開ける前に一度周囲を見回して自宅へ入り、すぐに鍵を閉めましょう。

③SNSを使用するときの注意点

流出した画像や個人情報は回収できません。また、ネット上でのやり取りしかしていない相手と、安易に会わないようにしましょう。

【アプリの主な機能】

■見て守る機能

事件の情報をマップ上に表示します。どこで犯罪が起きているのか、すぐに分かります。

■アプリが見守る機能

GPS機能と連動し、現在地周辺の事件情報をプッシュ通知で知らせます。

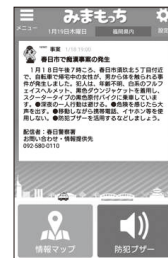
■身を守る機能

被害にあいそうな時に活用できるよう、防犯ブザーと110番通報機能を搭載しています。

■その他の機能

- 事件についての情報提供
- 警察署等へのルート表示
- 相談窓口の案内
- 県警からのお知らせ通知
- 安全安心まちづくり推進室 Twitter の表示 など

『みまもっち』のダウンロードはこちら
(福岡県警察ホームページ)



見て守る機能



アプリが見守る機能



身を守る機能

お問い合わせ

福岡県警察

生活安全総務課 TEL 092-641-4141



PUBLIC Information

パブリックインフォメーション

環境に関するアンケート調査への御協力をお願い

福岡県では、事業所の皆様が取り組んでいる環境に関する活動の現状を把握し、今後の本県の将来像や行政施策の方向性等の参考とするため、アンケート調査を実施します。御協力の程よろしくお願致します。

▶アンケート期間

平成29年4月28日まで

▶アンケート調査対象

福岡県内の各種事業所

▶アンケート内容

環境負荷低減のために実施している様々な事業活動等について

▶アンケートへの回答方法

右記ホームページにアクセスして、ご回答をお願い致します。

※アンケート結果の取扱い

結果は、統計処理を行い福岡県内の現状分析として公表する場合があります。但し、個々の回答者・事業所のデータを公表することはありません。

【お問い合わせ】

福岡県環境部環境政策課 企画調整班

TEL 092-643-3355

https://www.shinsei.elg-fro.nt.jp/fukuoka/uketuke/dfom.do?id=1488880609280



ふくおか電子申請サービス 事業所アンケート 検索

補助金のご案内

IT 導入補助金 (二次公募)

【公募締切】平成 29 年 5 月 31 日 (水) 予定

◆詳細につきましては、「IT 導入補助金」のホームページをご確認ください。
<https://www.it-hojo.jp/>



中小企業・小規模事業者等が IT ツール (ソフトウェア、サービス等) を導入する経費の一部を補助することで、中小企業・小規模事業者等の生産性の向上を図ることを目的とした補助金です。

【補助対象者】

日本国内に本社及び事業所を有する中小企業者等に限りです。

(本事業における中小企業者等とは)

※「中小企業等経営強化法」第 2 条第 1 項に規定されている資本金・従業員規模の一方が規定の数値以下である場合 (個人事業主を含む)

※企業組合、協業組合等の組合関連 ※医療法人、社会福祉法人及び特定非営利活動法人

【補助対象費目】

IT 導入支援事業者が、あらかじめ事務局の承認を受け、事務局の HP に補助対象サービスとして公開された IT ツール (ソフトウェア、サービス等) が対象となります。

〈注意点〉

※ハードウェアは対象外となります。

※HP 開設・運営・クラウドサービス等の利用料金は導入後の 1 年間で対象となります。(既存 HP の更新・改修費用は含みません)

【補助上限・下限、補助率】

補助対象経費の区分に対し補助率を乗じて得られた額の合計について、補助上限・下限額の範囲内で補助します。

※補助金は、補助対象者に直接事務局より支払う

※補助金額の 1 円未満は切り捨てとする

補助対象経費区分	ソフトウェア、サービス導入費
補助率	2/3 以内
補助上限額・下限額	上限額：100 万円 下限額：20 万円

お問い合わせ / 地域支援第一グループ (東・博多・南区担当)

TEL 092-441-2161

地域支援第二グループ (中央・城南・早良・西区担当) TEL 092-441-2162

※上記以外の地区の事業者の方は、各地域の商工会・商工会議所へご連絡ください。

第54回

優良従業員表彰

当所では、会員事業所にお勤めの方を対象に、その勤労意欲の高揚ならびに定着性の向上を図り、市内商工業の健全な発展に寄与することを目的に「優良従業員表彰」を行います。従業員の方々の日頃の頑張りを称え、さらなる発展のためにぜひご活用ください。

GOOD JOB!!

通年お申し込みが可能になりました!

表彰の種類・表彰要件

永年勤続表彰 (5年ごとに表彰)

10年以上同一事業所に勤務し、かつ業務に精励し技能優秀で能率が優れ、他の模範となるもの

企業の発展貢献者表彰

- ①企業の業績向上に著しく貢献したもの
- ②技術開発、商品開発等により企業に著しく貢献したもの
- ③発明・発見により企業に著しく貢献したもの
- ④サービスの品質・生産性向上、販売促進等により企業に著しく貢献したもの 等

災害防止功労者表彰

- ①創意工夫・改善などにより重大なる事故または災害を未然に防止したもの
- ②事故又は災害の発生時に、被害を最小限に止めるよう対応し、その功労顕著なもの 等

申込金

ひとり 4,000 円 (表彰状、表彰状用丸筒、記念品：税込)

◆表彰状は、当所会頭名での表彰、または当所会頭名と記者代表者との連名表彰で作成いたします。

※勤続 30 年以上の対象者は日本商工会議所会頭と連名で表彰

◆記念品は、「筆記具」もしくは「博多献上柄小物」等からお選びいただけます。

※記念品は表彰の種類により異なります。

◆本表彰限定のホテルお食事券を付けることができます。

お申し込みの流れ・詳細は当所ホームページをご覧ください →



お申し込み・お問い合わせ / 会員組織・共済グループ TEL 092-441-1114

福商実務研修講座 SEMINAR

各講座
共通

申込締切：開催日の1週間前まで
会場：当所会議室
定員：35名(先着順)
※受講料すべて税込価格です。



●お申し込み・お問い合わせ

検定・企業研修グループ
TEL 092-441-2189
FAX 092-414-6206



←各講座の
詳しい内容は
こちらから!!

NO.4 4月21日(金) 10:00~17:00

NEW

メール&ビジネス文書・電話対応マナー講座

〈新入社員・若手社員向け〉

1. ビジネスEメールの基本/2. ビジネス文書の基本/3. 電話対応の基本/4. 講座の振り返り

◎受講料：会員 15,430円/一般 22,630円



(株)インターナショナル エア アカデミー 東久美子氏

NO.5 5月9日(火) 10:00~17:00

基礎から学ぶ 中小企業のための新卒採用セミナー

〈総務・人事向け〉

1. 中小企業の為の新卒採用の基礎知識/2. 【募集】新卒採用のための採用ブランディング/3. 【選考】よい人材を採用するための選考方法 他

◎受講料：会員 15,430円/一般 22,630円

(一社)学生就職支援協会 小石原隆史氏



NO.6 5月11日(木) 10:00~17:00

初めての経理実務基礎講座

〈経理向け〉

1. 経理の役割とは?/2. 企業会計の構造について/3. 貸借対照表とは?/4. 損益計算書とは?/5. 複式簿記の考え方/6. 仕訳のルールとポイントについて 他

◎受講料：会員 15,430円/一般 22,630円

コンサルタントネットワーク(株) 安藤覺氏



NO.7 5月12日(金) 10:00~17:00

管理職向け 会計分析力強化セミナー

〈経理向け〉

1. 企業会計の基本について/2. 損益分岐点分析からわかること/3. キャッシュフロー計算書について/4. 決算書分析について

◎受講料：会員 15,430円/一般 22,630円

コンサルタントネットワーク(株) 安藤覺氏



NO.8 5月17日(水) 10:00~17:00

若手社員パワーアップ講座

〈若手社員向け〉

1. オリエンテーション/2. 仕事におけるパワーって何?/3. 仕事とは?/4. 自分を理解する/5. 組織から役割を学ぶ/6. これからの自分

◎受講料：会員 15,430円/一般 22,630円

(株)ライズ 高尾英正氏



NO.9 5月18日(木) 10:00~17:00

NEW

部下ができたならこれだけは知っておきたい メンタルヘルスラインケアの基礎

〈管理職向け〉

1. オリエンテーション/2. 「心の病気」について正しい情報を持つ〈知識編〉/3. 予防方法を知ろう〈知識と実践〉 他

◎受講料：会員 15,430円/一般 22,630円

(株)やまだ研修企画 山田容子氏



NO.10 5月22日(月) 10:00~17:00

営業基礎力養成講座

〈営業向け〉

1. 営業の基本的な考え方/2. 営業プロセスの確認/3. コミュニケーションスキル/4. クロージングの基本的な考え方/5. アフターフォローの目的・効果 他

◎受講料：会員 15,430円/一般 22,630円

(株)セールスアカデミー 宮脇伸二氏



NO.11 5月23日(火) 10:00~17:00

1日で分かる! 総務担当者の基礎実務講座

〈総務・人事向け〉

1. 今こそ総務は会社の中核を担うときである/2. 多くの仕事をテキパキ処理する業務の効率化/3. 効率的な事務用品管理の仕方 他

◎受講料：会員 15,430円/一般 22,630円

ハートリンク 阿部紀子氏



6月 開催講座(予定)

- 6/1 営業ステップアップ講座
- 6/2 社員の「考える力」を鍛える問題解決スキルアップ講座
- 6/7 怒りの感情と上手に付き合い、コミュニケーションを円滑に!
- 6/8 上司を補佐し、部下を育てる主任・係長養成講座
- 6/13 時間管理と段取りを見直そう!もう一段階上の仕事のやり方講座
- 6/14 指導育成力養成講座
- 6/19 プレイングマネージャーとしての課長の役割と仕事術

当所HPに年間スケジュールを掲載しております。

福岡商工会議所の検定試験 LICENSE

申込方法などについては当所HPをご覧ください。



●お問い合わせ
検定・企業研修グループ
TEL 092-441-2189
FAX 092-414-6206



← 申込方法など
詳しい内容は
コチラから!!



日商簿記

企業の経営活動を記録・計算・整理して、経営成績と財務状態を明らかにする技能です。

	試験日	申込期間	受講料(税込)
第146回 1~3級	6月11日(日)	4月18日(火) ~5月9日(火)	1級 7,710円 2級 4,630円 3級 2,800円

対策講座あり

※平成29年度より、3級受験料が改定されます。また、簿記4級が廃止され、簿記初級が創設されます。



福祉住環境コーディネーター

医療・福祉・建築の知識が体系的に幅広く身につき、住宅の購入やリフォーム、介護の現場において的確なアドバイスができるようになります。

	試験日	申込期間	受講料(税込)
第38回 2・3級	7月9日(日)	4月25日(火) ~5月26日(金)	2級 6,480円 3級 4,320円

対策講座あり

※お問い合わせ先：福岡地区職業訓練協会 TEL 092-671-6831



カラーコーディネーター

実践的・理論的な色彩の知識が身につき、説得力をもった色彩計画やイメージ戦略が可能になります。

	試験日	申込期間	受講料(税込)
第42回 2・3級	6月18日(日)	4月4日(火) ~5月2日(火)	2級 7,340円 3級 5,250円



ビジネスマネジャー

「人と組織のマネジメント」「業務のマネジメント」「リスクのマネジメント」の3つの柱を学び、総合的なマネジメント知識を体系的に習得できます。

	試験日	申込期間	受講料(税込)
第5回	7月16日(日)	5月2日(火) ~6月2日(金)	6,480円



そろばん(珠算)

そろばんを学習することで計算力や暗算力のもとより、集中力や持久力・記憶力なども養われ学力全体の向上が期待できます。

	試験日	申込期間	受講料(税込)
第210回 1~6級	6月25日(日)	4月26日(水) ~4月28日(金)	1級 2,300円 2級 1,700円 3級 1,500円 4~6級 1,000円

※平成29年度より、1級~6級受験料が改定されます。



BATIC(国際会計検定)

IFRS(国際財務報告基準)というグローバルな会計ルール導入に向けた人材の確保・育成に活用できます。

	試験日	申込期間	受講料(税込)
第33回	7月23日(日)	5月9日(火) ~6月9日(金)	10,150円 (Subject1のみ5,400円) (Subject2のみ7,990円)



ビジネス実務法務

コンプライアンス管理、リスク回避の取り組みに最適。法務部門に限らず、営業・販売・総務・人事、あらゆる職種の方が受験しています。

	試験日	申込期間	受講料(税込)
第41回 2・3級	7月2日(日)	4月18日(火) ~5月19日(金)	2級 6,480円 3級 4,320円



環境社会(eco検定)

率先して環境問題に取り組む「人づくり」と環境と経済を両立させた「持続可能な社会づくり」を目指します。

	試験日	申込期間	受講料(税込)
第22回	7月23日(日)	5月9日(火) ~6月9日(金)	5,400円



リテールマーケティング(販売士)

「販売のプロ」を認定する定番資格です。商品の開発や仕入、販売、物流などを効率的かつ効果的に行う能力が身につきます。

	試験日	申込期間	受講料(税込)
第80回 2・3級	7月8日(土)	5月15日(月) ~6月9日(金)	2級 5,660円 3級 4,120円



ビジネスを拡大する

EPA (経済連携協定) 活用セミナー〈初級編〉

【日時】平成29年6月13日(火) 14:00~17:00 【場所】福岡商工会議所 5階 501 会議室



経済連携協定(EPA)の概要と、第一種特定原産地証明書取得のための手続き方法について分かりやすく説明します。この機会にぜひご参加ください。

【対象】EPA(経済連携協定)を利用予定の方・利用中の方

【講師】日本商工会議所 国際部 担当者

【定員】50名(先着順) 【受講料】無料

【申込】当所ホームページよりお申し込みください。

【セミナー内容】

(1)EPAの概要と原産地規則について

(2)第一種特定原産地証明書の発給申請手続きについて

(3)質疑応答※ご希望の方は、セミナー終了後個別に相談を承ります(事前予約制)

EPA 発効国及び地域/シンガポール、メキシコ、マレーシア、チリ、タイ、インドネシア、ブルネイ、フィリピン、スイス、ベトナム、インド、ペルー、オーストラリア、モンゴル、アセアン

お問い合わせ/会員組織・共済グループ 原産地証明担当 TEL 092-441-1230

起業の夢をかなえる

『後継者人材バンク』起業家向け登録説明会

【日時】平成29年4月22日(土) 13:30~(1時間程度) 【場所】福岡商工会議所 1階 B1-a 会議室



「自分の力を試したい」そう思って独立や起業を考える方は多いはず。しかし実際の一歩を踏み出すには様々な壁や不安があるものです。

「後継者人材バンク」では、商材があり販路がある、設備があり人材があるなど、既存事業を引継ぐメリットを活かした起業を支援しています。「後継者人材バンク」では説明会の定期開催を行っておりますので、ぜひお気軽にご参加ください。

【対象】起業を考えている方、将来独立したいと思っている方、既存事業を引継ぐという起業に関心のある方 など

【定員】20名(先着順)

【参加費】無料

同説明会を、下記日程でも開催予定です!!

◎ 7月22日(土) 13:30~

◎ 10月21日(土) 13:30~

お問い合わせ/福岡県事業引継ぎ支援センター TEL 092-441-6922 URL: <http://f-hikitsugi.com/>

従業員の老後資金は **福商確定拠出年金(DC)プラン** で準備しませんか?

福商確定拠出年金(DC)プランは様々な企業ニーズにお応えできます!!

制度内容

福岡県下の中小企業様向けの総合型確定拠出年金制度を福岡商工会議所とりそな銀行が共同開発したプランです。



福岡商工会議所

各種事務代行



りそな銀行

運営管理機関

資産管理機関

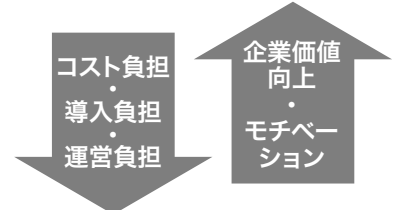
加入資格

福岡県下に主たる事務所を有する企業(厚生年金適用事業所)で、従業員数(加入者数)15名以上の企業です。



導入効果

「コスト負担・導入負担・運営負担」を軽減し、「企業価値・モチベーション」の向上に寄与します。



福岡県下の導入企業拡大中!!

「福商確定拠出年金(DC)プラン」についてのお問い合わせは

会員組織・共済グループ TEL 092-441-2845 E-mail: fukuokadc@fukunet.or.jp



福商リスクマネジメントセミナー

有事の際にも慌てない強い会社をつくるための「福商リスクマネジメントセミナー」を開催します。
地域を支える商工業者のみなさまの持続・成長に向け、事業を行う際に想定される様々なリスクと、それらを未然に防ぐための対応策などを学ぶことで、「危機管理」に対する意識が高まり、「事前の備え」と「早めの対応」を十分に行うことができるようになります。

この機会に、あなたの会社の「リスクマネジメント」を再点検してみませんか。

備えは
万全ですか？

5月26日(金)

～モチベーションを高め、従業員が定着する～
「健康経営」を始めませんか？



7月12日(水)

危機管理
～暴力団・反社会的勢力の実態と対策～

※詳細につきましては、当所ホームページをご覧ください。 ※このほかのセミナーについては、決まり次第お知らせいたします。

■ 開始時間 / 14:00～(受付開始 13:30) ■ 定員 / 60名(先着順) ■ 参加費 / 無料

お問い合わせ / 会員組織・共済グループ TEL 092-441-2845 FAX 092-441-2810
URL : <http://www.fukunet.or.jp/moshimo/risk/>



飲酒運転撲滅研修 社内で開催希望の企業を募集!!

講師費用
無料

平成18年に飲酒運転による幼い子供が3人も亡くなるという悲惨な事故が起こって以来、飲酒運転の厳罰化・行政処分が強化され、従業員の方が飲酒運転を行った場合、社会的にも企業の責任が問われています。

そのような中、社員の方々が飲酒運転を行わないよう啓蒙研修を行い、未然に飲酒運転の予防を行うのも、企業にとって必要なことではないでしょうか？このたび、ご希望の福岡商工会議所会員企業には会員サービスの一環として当所から無料で講師を派遣いたします。飲酒運転撲滅啓蒙研修ご希望の際はぜひともご活用ください。

講師	商工会議所指定講師(福岡県警OB他) ※ご希望の内容により、調整いたします。
日時・場所	日時・会場等は話し合いの上決定 ※会場は基本的に、お申し込み企業様でご用意ください。
費用	講師費用は無料です! ※資料の印刷等が必要な場合はお申し込み企業様をお願いします。
申込条件	当所会員企業のみ
申込方法	当所ホームページ・チラシまたはお電話でお申し込みください。
スケジュール	お申し込み → 打ち合わせ → 当日開催

実施報告(平成29年2月15日実施)

九州電工ホーム株式会社 参加人数: 35名

参加者の声

- ・講師自身の経験談を交えた話で大変興味深かったです。
- ・飲酒運転の撲滅については繰り返し教育することの大切さが重要であると再認識できました。



お問い合わせ / 検定・企業研修グループ TEL 092-441-2189
URL : <https://www.fukunet.or.jp/jinzaisaiyo/drunkeing/>

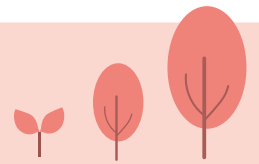




4月号よりリニューアル!!
項目がふえました!!

福岡の統計

平成29年2月(2017.2)



対前年同月比% (▲減)			
世帯数(※1)	780,823 世帯	1.8	福岡市統計調査課
人口(※1)	1,557,102 人	0.9	
NEW 消費者物価指数(福岡市)(※2)	100.5	0.6	総務省「消費者物価指数」(平成27年=100)
NEW 消費者物価指数(全国)(※2)	100.0	0.5	
NEW 1世帯1か月間の消費支出(※2)	279,249 円	▲0.6	総務省統計局「家計調査報告」
新車販売台数	13,418 台	19.0	福岡県自動車販売店協会(福岡県内登録車)
百貨店 売上高	14,592 百万円	▲3.4	日本百貨店協会(市内4店)
// 売場面積	174,686 ㎡	0.0	
公共工 件 数	513 件	15.0	西日本建設業保証福岡支店(福岡県内)
// 請負高	24,755 百万円	53.7	
新設住宅着工数(※2)	1,048 戸	22.0	福岡市建築指導課
預金残高	21,958,488 百万円	4.8	福岡銀行協会(一部福岡市外を含む)
貸出金残高	14,752,703 百万円	5.2	
信用保証 件 数	1,082 件	0.7	福岡県信用保証協会(福岡市および近郊)
// 保証高	11,619 百万円	▲6.5	
福岡商工会議所 融資斡旋件数	25 件	▲10.7	当所経営支援グループ
// 額	140 百万円	▲5.4	
企業倒産 件 数	21 件	5.0	帝国データバンク福岡支店(福岡県内1,000万円以上)
// 負債額	1,748 百万円	▲32.1	

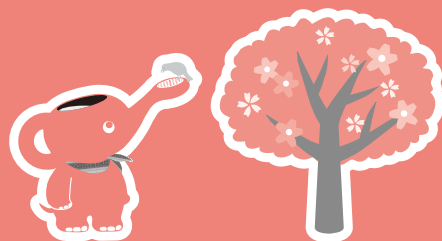
対前年同月比% (▲減)			
NEW 有効求人倍率(福岡県)	1.4 倍	14.8	
NEW 有効求人数(福岡県)	114,634 人	9.5	福岡労働局「雇用失業情勢」
NEW 有効求職者(福岡県)	75,452 人	▲3.9	
NEW 完全失業数(全国)	197 人	▲6.6	
NEW 福岡都市高速道路通行台数	5,163,743 台	1.7	福岡北九州高速道路公社(日平均より前年同月比)
博多駅乗降人員 在来線(※2)	7,436,538 人	1.9	JR九州
// 新幹線	1,173,040 人	0.0	JR西日本
地下鉄博多駅 乗降人員(※2)	4,584,750 人	1.9	
// 天神駅 // (※2)	4,323,575 人	0.7	福岡市交通局
// 天神南駅 // (※2)	840,780 人	▲0.3	
西鉄福岡天神駅乗降人員	— 人	—	西日本鉄道
福岡空港乗降客数 国内線(※2)	1,393,064 人	4.5	国土交通省福岡空港事務所
NEW // 国際線(※2)	509,884 人	15.9	
NEW 外国貿易 輸出	7,143 億円	26.2	門司税関
NEW // 輸入	5,026 億円	9.2	
NEW 博多港入港船舶(外航・内航合計)(※3)	2,446 隻	▲7.1	福岡市港湾空港局
NEW 博多港船舶乗降人員(外航・内航合計)(※3)	225,999 人	20.3	
旅券発行総数	14,059 人	15.6	福岡バスポートセンター(福岡県内)
NEW 訪日外客数(全国)	2,035,800 人	7.6	日本政府観光局(JNTO)
NEW 九州 入国外国人(14条上陸含む)(※3)	337,957 人	34.3	法務省「出入国管理統計」より九州観光推進機構にて集計
NEW 福岡県 延べ宿泊者数(外国人+日本人)(※3)	1,229,260 人	▲1.5	観光庁「宿泊旅行統計調査」より九州観光推進機構にて集計

*各数字は当月末現在。ただし、(※1)は翌月1日現在、(※2)は前月末、(※3)は前々月末の数字。
*「-」については、次号に掲載予定。
*「訪日外客数」と「九州 入国外国人数」の算出方法は異なる。

福岡商工会議所の 行事予定 calendar 2017.4/10 - 5/9

月	日	曜	件名	開始	場所
4	11	火	【福商実務研修講座】新任管理職の心得	10:00	当所会議室
	13	木	【福商実務研修講座】 新入社員・若手社員のためのビジネスマナー①(~14日)	10:00	当所会議室
	15	土	日商簿記学習応援イベント(2級・3級)		大原簿記情報専門学校福岡校
	19	水	【福商実務研修特別講座】 陸上自衛隊体験入隊(~21日)		陸上自衛隊福岡駐屯地
	21	金	【福商実務研修講座】 新入社員・若手社員のためのビジネスマナー②(~20日)	10:00	当所会議室
	21	金	学校と企業との就職情報交流会	第一部 13:00 第二部 17:30	当所会議室 第二部 FFB 7階
	22	土	【福商実務研修講座】 メール&ビジネス文書・電話応対マナー講座 P20	10:00	当所会議室
	23	日	『後継者人材バンク』登録説明会(起業者向け) P22	13:30	当所会議室
	23	日	どんたく博多デー2017	13:00	福岡ヤフオク!ドーム
	24	月	【福商実務研修講座】 新入社員・若手社員のためのビジネスマナー③(~25日)	10:00	当所会議室

月	日	曜	件名	開始	場所
4	25	火	【福商実務研修特別講座】 陸上自衛隊体験入隊(~27日)		陸上自衛隊福岡駐屯地
	26	水	第576回常議員会・定例記者会見	10:30	当所会議室
	27	木	会社説明会プレゼンチェックセミナー	14:00	当所会議室
5	2	火	第56回福岡市民の祭り「博多どんたく港まつり」前夜祭 P28	16:30	福岡国際センター
	3	水	第56回福岡市民の祭り「博多どんたく港まつり」(~4日) P28		明治通り市内各地
	9	火	【福商実務研修講座】 基礎から学ぶ中小企業のための新卒採用セミナー P20	10:00	当所会議室



*この行事予定は平成29年4月1日現在のものです。詳しい時間・場所はお問い合わせください。

警備員
24時間
常駐

貸会議室
あり
(有料)

月極
駐車場
あり
(別途契約)

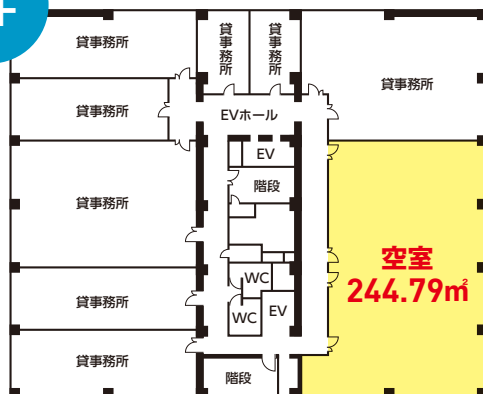
個別空調
あり

福岡商工会議所ビル

テナント募集!

JR 博多駅より徒歩 **10分!!** 市営地下鉄 祇園駅より徒歩 **3分!!**

8F



貸室料 **780,800円** (税別)
(共益費 **231,000円** (税別))

◎物件：貸事務所(8階) ◎面積：244.79㎡
◎敷金：貸室料の10ヶ月分 ◎入居日：平成29年6月1日～

9F



貸室料 **899,000円** (税別)
(共益費 **266,000円** (税別))

◎物件：貸事務所(9階) ◎面積：281.84㎡
◎敷金：貸室料の10ヶ月分 ◎入居日：平成29年6月1日～

建物名/福岡商工会議所ビル 所在地/福岡市博多区博多駅前2丁目9番28号 構造/SRC造9階 地下2階建て

月極
駐車場



博多駅前・祇園で月極駐車場をお探しの方!

空き枠が発生したため、福岡商工会議所 立体駐車場の月極契約者を急遽募集いたします!お急ぎご検討ください!

先着順
受付

- 博多駅まで徒歩10分!
- 警備員常駐だから安心!
- 好立地・好条件で敷金不要!!

駐車料金/月額
25,000円 (税別)

【募集概要】

- ◎営業時間：7:00～22:00
- ◎営業日：365日毎日営業
- ◎所在地：福岡市博多区博多駅前2-9-28
- ◎立体駐車場
- ◎対象車種：車高1.55m、全長5m、車幅1.85m、車重1.9t以下

詳しくはお気軽にお問い合わせください!

お問い合わせ/ビル管理グループ

TEL 092-441-1116

福商優待サービス LIST

今月の
CLOSE UP

福商優待サービス
ご利用の方は右記
のQRコードより
アクセス➡



会員事業所の従業員の方なら、どなたでもお申し込みいただけます。

特典

福岡アンパンマン子どもミュージアム in モール
3周年ありがとう!!

走る! 乗れる!
ロードトレイン「SLマン」

土日祝日、ゴールデンウィークに運行中!

スペシャルステージ



アンパンマンと仲間たちが大集合! 3日間限定だよ!!

4月16日(日)
~18日(火)
12:00~



SLマン運行
5月28日(日)
までの
期間限定

所在地 〒812-0027 福岡県福岡市博多区下川端町3番1号
博多リハレインモール5・6F

電話番号 092-291-8855

営業時間 10:00~18:00(最終入場17:00) ※季節により変動あり

休日 元日/メンテナンス休業(5月30日~6月1日)

入館料 1,500円(税込)(1歳以上)

※1歳以上、小学生以下のお子様には記念品つき
※障がい者手帳をお持ちの方(つきそい1名まで)手帳の提示で50%割引
※当日に限り再入場可

●ベビーカーは持ち込めません ●施設内での喫煙およびペットの同伴はご遠慮ください

福岡 アンパンマン www.fukuoka-anpanman.jp



FUKUOKA
CHILDREN'S
MUSEUM is MALL

©やなせたかし/フレーベル館・TMS・NTV

会員優待サービス

★優待期間: 2017年5月29日(月)まで

★優待内容: ご入場後 5Fインフォメーションにてスタッフに右記QRコード
読み取り画面提示でオリジナルグッズ(非売品)プレゼント

※画面提示後、所定の用紙に、氏名・ご住所(市区町村まで)をご記入いただく必要がありますのでご了承ください。



割引



商工会議所会員限定!! 好評発売中!!

商工会議所 × 福岡ソフトバンクホークス共同企画

前半戦 HAWKS 特割回数券

6/23(金)までの下記対象試合(平日)でご利用いただける
平日指定席引換券 1セット 8枚綴り

対象日程(会場:ヤフオクドーム 試合開始:18:00)

4月14日(金) オリックス	5月25日(木) 千葉ロッテ
4月21日(金) 楽天	5月30日(火) 中日
4月26日(水) 北海道日本ハム	5月31日(水) 中日
4月27日(木) 北海道日本ハム	6月1日(木) 中日
5月9日(火) オリックス	6月6日(火) 東京ヤクルト
5月10日(水) オリックス	6月7日(水) 東京ヤクルト
5月11日(木) オリックス	6月8日(木) 東京ヤクルト
5月23日(火) 千葉ロッテ	6月23日(金) 埼玉西武
5月24日(水) 千葉ロッテ	

+

前半戦回数券スペシャル特典

下記でご利用いただける指定席引換券が2枚ついてくる!!

4/22(土) 18:00 楽天戦、6/25(日) 13:00 埼玉西武戦

1セット **10,000円(税込)**

販売期間 / 5月31日(水)まで

ホークス戦特別チケット

対象日程(会場:ヤフオクドーム)

※引換券は試合日別にお申込みが必要です

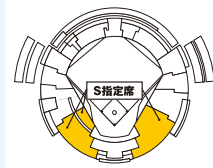
5月2日(火)	埼玉西武	試合開始 18:00
5月3日(水・祝)	埼玉西武	試合開始 13:00
5月4日(木・祝)	埼玉西武	試合開始 13:00

S指定席引換券 1枚(通常5,500円)

1セット

3,500円(税込)

販売期間 / 4月21日(金)まで



☆試合当日指定席券とお引換えが必要です。(本券で直接ご入場はできません)

☆チケットお引換えの際に座席位置のご希望(前方、通路側、1塁・3塁など)はお受けできません。予めご了承ください。

FAX・HPにてお申込となります。詳しくは当所ホームページをご覧ください。 <http://www.fukunet.or.jp/>

※福岡商工会議所6階窓口での販売も行ってあります。(平日9:00~12:00/13:00~17:00)

九響

九響

日伊国交樹立150周年記念

良席



指揮：ロー・ヘルツ氏 ©Rowland Kristina

良席



指揮：大友直人氏

割引



**九州交響楽団
第358回定期演奏会**

- 優待内容/S席良席(10席限定)
- チケット料金/S席1枚5,200円、S席ペア9,900円
- 開催日/5月26日(金)19:00開演(18:00開場)
- 場所/アクロス福岡シンフォニーホール
- 申込締切/5月12日(金)
- 申込方法/当所HPにてお申し込み

**九州交響楽団
名曲 午後のオーケストラ#9**

- 優待内容/S席良席(10席限定)
- チケット料金/S席1枚6,000円、S席ペア11,500円
- 開催日/6月3日(土)14:00開演(13:00開場)
- 場所/アクロス福岡シンフォニーホール
- 申込締切/5月26日(金)
- 申込方法/当所HPにてお申し込み

世界遺産 ポンペイの壁画展

- 優待内容/一般1,500円→1,300円、高大生800円→600円、小中生500円→300円
- 開催日/4月15日(土)~6月18日(日)9:30~17:30(入館は17:00まで)※月曜休館
- 場所/福岡市博物館
- 利用方法/福商会員証の窓口提示により2名様まで団体料金を適用いたします。

劇団四季

劇団四季

博多座



**ミュージカル
「リトルマーメイド」**

- 公演日程/8月11日(金・祝)開幕
- 場所/キャナルシティ劇場
- ※優待内容、申込期間、方法については会議所ニュース5月号掲載予定。

良席
割引



ミュージカル「アンデルセン」

- 優待内容/S席8,640円→7,700円(ドリンク券付)、良席ペアシートプランS席2枚1組:17,200円(各公演2組限定)
- 公演日程/6月10日(土)~22日(木)
- 場所/キャナルシティ劇場
- 申込締切/各公演2週間前まで
- 申込方法/当所HPまたはFAXにてお申し込み

割引



六月博多座大歌舞伎

- 優待内容/A席18,000円→11,800円(別途送料400円)
- 対象日程/昼の部[11:00]:6月5日(月)、6月10日(土)、19日(月)、23日(金)、夜の部[16:30]:6月6日(火)、6月12日(月)、18日(日)、21日(水)
- 場所/博多座
- 申込締切/5月12日(金)
- 申込方法/当所HPにてお申し込み

優待サービスに関するお問い合わせ/会員組織・共済グループ TEL 092-441-1114

※価格はすべて税込です

第56回博多どんたく港まつりサブタイトル決定!

世界の祭りへ 共にはばたこう!

祝! 博多祇園山笠 ユネスコ無形文化遺産登録

博多 どんたく



開催までいよいよ1か月を切った博多どんたく。5月2日の前夜祭に始まり、3日・4日のどんたく広場(明治通り)でのパレード(呉服町→天神間1,270m)や、市内約30か所に設置される演舞台など、見どころ盛りだくさん。是非どんたく会場へお越しください。

第56回
福岡市民の祭り
博多どんたく港まつり
5月3日水祝~4日木祝
場所:福岡市内各所

お問い合わせ
福岡市民の祭り振興会
TEL.092-441-1170
TEL.092-441-1118

博多どんたく公式ホームページ
<http://www.dontaku.fukunet.or.jp/>

どんたく

たくさんの方々のお越しを
心よりお待ちしております。
一緒にお祭りを
盛り上げていきましょう!



2015・2016 福岡親善大使からのメッセージ

栗之丸 紗紀(写真左)

今年は新しい福岡親善大使にタスキをつなぎ、どんたくを、そして福岡を、さらに盛り上げていきたいと思えます。皆さんもどんたくグッズを手にとって、一緒に楽しんでくださいね!

岡部 のぞみ(写真中央)

今年のどんたくは過去最大の規模が予想され、より一層の盛り上がりを見せること間違いなし! 4年ぶりに復活した観光棧敷席で、見ごたえたっぷりのパレードをお楽しみください!

本多 鈴(写真右)

福岡親善大使としてどんたくに参加するのも今年で最後となりました。今年は新旧大使6名で、皆様のお越しをお待ちしています。日本を代表するお祭り博多どんたくに、是非お越しください!

福岡親善大使の活動は
こちらでチェックできます!



福岡商工会議所 × ナッセ編集部 グルメ冊子

博多

どんたくクーポン

2017

発行!



GW日本最大級のお祭り「博多どんたく」に合わせて、グルメ冊子が登場!
クーポン有効期限は、4/25~5/31迄の約1ヶ月間だから、
福岡に観光に来た人も!福岡に住んでいる人も!
どんたくクーポンでお得に博多グルメを満喫できます!

●グルメ冊子…どんたく期間中に会場にて配布

4/25から
OPEN!



特設スマホサイトからもグルメ冊子と同じクーポンがGETできます→

博多どんたくの楽しみ方!



楽しむ
壱



前夜祭を楽しむ!! 要入場整理券

5月2日に福岡国際センターで開催される前夜祭では、『博多松囃子』や昨人気コンクール入賞どんたく隊によるお祝いをご覧ください。一足先にどんたく気分を味わいませんか?

【前夜祭】

- 日時/5月2日(火) 16:30~20:30(予定)
- 場所/福岡国際センター
- 【入場整理券配布について(無料)】
- 日時/4月19日(水) 10:00~
- 配布枚数/先着順6,000枚
- 配布場所/福岡商工会議所、西日本新聞社(パサージュ広場)、RKB毎日放送、ベイサイドプレイス博多港ベイサイドミュージアム

楽しむ
弐



どんたく広場パレード・演舞台を楽しむ!!

3日(13:00~19:00)・4日(15:00~20:00)両日、明治通り(呉服町→天神間1,270m)では、どんたく隊が思い思いの格好でパフォーマンスを披露しながら練り歩きます。市内約30ヶ所に設置される演舞台でも、どんたく隊がお祝いの演技を披露します。

4日フィナーレには、飛び入り参加自由の総踊りを行います。しゃもじ両手にぜひご参加ください!



楽しむ
参



観光棧敷席でどんたくを楽しむ!!

4年ぶりに水上公園に観光棧敷席が復活!西大橋をにぎやかに渡り歩くどんたく隊を眺めのよいスタンド席からご覧いただけます。半券提示でグッズの割引販売も行います!

【観光棧敷席販売概要】

- チケット/5月3日…A券13:00~15:50、B券16:10~18:30(※A・B入替制)
- 5月4日…C券15:00~19:30
- 前売券/3,000円(チケットぴあ(Pコード635-132)またはローソンチケット(Lコード83672))
- 当日券/3,500円(水上公園特設観光案内ブース)
- 【観光棧敷席ご利用のお客様へ素敵な特典】
- 水上公園特設観光案内ブースにて、どんたく特製扇子を1,500円(定価2,000円)で販売。

●問い合わせ先:(公財)福岡観光コンベンションビューロー TEL 092-733-5050

楽しむ
四



イヤホンジャック対応
木札
限定各100個
500円



手ぬぐい 500円

どんたくグッズを楽しむ!!

どんたくオリジナルグッズを多数取り揃えています!どんたく隊の方はみなでおそろいに、ご観覧の方は思い出に、ぜひこの機会にお買い求めください!

福Showひろば **ホットニュース**

掲載
無料

掲載企業を募集しています!~貴社の情報発信・PRをお手伝いするコーナーです。
イチ押し商品、ユニークなサービスなどを無料で掲載いたします。
当ニュースの誌面を有効活用し、ポイントを絞ったPRで、ぜひ取引につなげてください。

株ライズ

月2時間、リーダーやスタッフを 当社に預けて成長させてみませんか?

「会議が進まない」「報連相が出来ない」など
コミュカの課題を解決!

組織内研修を得意とする弊社は、100を超える豊富なプログラムからテーマ・階層別等ご要望ごとに1年間12コマ(2時間/回)を選択して頂くオリジナルの研修を企画し運営しております。

また経験豊富な講師陣と連携して継続運営することで、毎回の研修を見直しながら効果を上げております。おかげさまで複数年継続して契約頂くお客様が増えております。



◀ 発言し合い、楽しむ事で
役立つ研修です



株ライズ

福岡市博多区博多駅前2-4-12-4F
TEL : 092-292-6950
FAX : 092-292-6951
http://www.rise-f.net/
E-mail : info@rise-f.net
営業内容
教育研修事業、採用支援事業、就職
転職支援事業

株ドリームメイカーズ

基本料金0円! 事務所の固定費削減 お手伝いします! 見積り無料!

電気は選べる時代に! 無料シミュレーションで
どれだけ削減できるか、簡単お見積り実施中

一般家庭や事務所の電気、工場等の業務用電気まで新電力に切り替えるだけで、コスト削減が可能です。電気の品質はそのまま、特別な工事も発生しません。

家計や経費の削減は電気代から! ど

れだけお得に? まずは簡単シミュレーションをお申し付けください。その際、検針票をお手元にご用意頂ければスムーズに料金シミュレーションが可能です。お気軽にお問い合わせください。



◀ 一般家庭・事務所は
基本料金0円



株ドリームメイカーズ

福岡市西区金武2143-8
TEL : 0120-043-024(新電力事務局)
http://denki.marufuji-newenergy.com/
E-mail : hayashida@acmarufuji.jp
営業内容
新電力小売正規仲介/通信販売代理店
/不動産事業

株ナインエステート

テナント物件の賃貸・売買・管理を 中心とした不動産業者です

テナント・オフィスの空室にお悩みのオーナー様
是非ご相談ください

弊社は、福岡市内を中心に飲食店等のテナント物件を取り扱っております。特に、「居抜」でお店を売りたい方や、「居抜」で開店費用を抑えたいという方々に様々な情報をご提案させていただいて

います。
大型テナント物件やロードサイド物件も取り扱っております。
収益物件(賃貸マンションやビル等)の買取も行います。



◀ 弊社所在(管理物件)
博多第2ムカヅビル



株ナインエステート

福岡市博多区博多駅前3-1-29
TEL : 092-292-7840
FAX : 092-292-7841
http://www.9est.net/
E-mail : tamaki@9est.net
営業内容
不動産の賃貸・売買・管理

掲載無料

当所会員事業所1会員につき1回限りご利用いただけます



掲載企業 大募集!!

貴社の広報手段として、有料広告の“おためし”として、
まだご利用いただいていない会員のみなさま、是非ご利用ください!!

お申し込み方法等詳細につきましては、当所ホームページをご覧ください。
URL : http://www.fukunet.or.jp/businesschance/hot_news/



お申し込み・お問い合わせ／企画広報グループ TEL 092-441-1112

Youごはん

食材に拘りおひとり様でも 気軽にご利用できるお店です

看板メニューは佐賀県伊万里市の「牧場直送の
伊万里牛ステーキ」お肉本来の旨み甘みを楽しめます

女性ひとりでも気軽に利用できちょっと飲めてご飯はしっかり健康的に食べられる店をとの思いから誕生いたしました。Youごはん看板メニューは伊万里市の雄大な自然の中で生まれた松尾牧場の伊萬

里牛です。肉本来の味が楽しめます。また、日替わりYouごはんセットは¥1000～ご用意いたしております。また、ご会食貸切宴席など様々なシーンでご利用いただけます。



◀ 旨みと甘みが詰まった
伊万里牛ステーキ



Youごはん

福岡市中央区薬院2-2-19
TEL : 092-981-2798
<http://yougohan.com>
E-mail : you-gohan-tomonee@outlook.jp
営業内容
お酒と一品料理からセット、コース料理
をご提供。小規模の団体様の貸切宴席
などにご利用できる飲食店

株Duo

美容に！健康に！ 煌めく日々をご提案します！

「人」大好き人間の弊社 石堂と、
「いつも・元気で・美しく」を共有しませんか？

Duoは、日々「創造と挑戦」をモットーに社員一丸となって取り組んでおります。特に、六本松にありますトータルビューティーサロンilohaでは、エステ・ヘアメイク・着付けを中心に美容をご提供しており

ます。また、弊社石堂の美容セミナーが好評で、リクルート関係、社内研修、ターゲット客向け等を得意としております。是非一度ホームページをご覧くださいませ。



◀ 美容講習会の様子



株Duo

福岡市中央区六本松2-6-6-9F
TEL : 092-406-6101
携帯 : 080-1774-0168
FAX : 050-3488-5162
<http://www.iloha.info/>
E-mail : company@duo.co.jp
営業内容
トータルビューティーサロンiloha、
iloha@運営
独自のメソッドによる「身だしなみ向上セミナー」「魅力発見セミナー」

株ハピネス カンパニー

親の介護で悩んでいませんか？ 介護相談とカウンセリングします

親の介護と仕事の両立できていますか？
介護離職してしまう前に相談してください

弊社では、「仕事と介護の両立セミナー」と個別で介護相談とカウンセリングを行います。資格を持ったカウンセラーが企業の中での問題を解決に導きます。現在の問題は、仕事と介護の両立

に不安を抱える人は多い。親の介護の、主となる介護者の負担が大きい。介護以外の家族問題も多い。心の問題を一緒に解決していきましょう！

企業と皆様の幸せを願って…



◀ 個別の介護相談・
カウンセリングいたします

株ハピネス カンパニー

福岡市中央区鳥飼1-4-25
TEL : 092-406-2516
FAX : 092-406-2517
E-mail : spvfv22a9@water.ocn.ne.jp
営業内容
企業向けに介護離職を失くす為のセミナーと個別のカウンセリングを行います。



福岡商工会議所 会員企業の会社経営者、個人事業主の皆様より応募いただいた**経営者特有の「あるある」**を表現した川柳の中から、編集担当者選りすぐりの作品をご紹介します!!

寸評 時流ののって何処までも。貴社の成長を祈っております!!

世の中の
変化の内に
好機あり

長柄 一夫さん(合同会社KNYノーション)



経営者ならではの日頃の思いを川柳で表現してみませんか?

企業PRもできます!! 「川柳」募集!

テーマ/経営者ならではの「あるある」

対象/会社経営者・個人事業主の方
(会員企業に限る)

掲載作品数/毎月1~3作品

掲載内容/①作品

②投稿者の社名・役職名・氏名(ペンネーム可・非表示可)・顔写真(イラスト等でも可・非表示可)

③自社PR(100字以内・非表示可)

詳細はこちら!

当所ホームページ内の
特設ページからご応募できます。

みなさまの
会心の句を
待っています。



編集部ユクタケが行く!

よかもん

会議所NEWS編集部
が街で見つけた
“よかもん”をご紹介します。



目指すは地産地商の

“Made in HAKATA”

木の温もり溢れる

オリジナル喜富多

「喜富多」と書いて〈キフダ〉と称す。「手にした方に“喜”ばれ、“富”に多くあれ」という想いからきているそうです。

古賀さんの手がける喜富多は、博多どんたくや博多祇園山笠等、博多のお祭りの他、博多の方言や博多にわか等をモチーフにしたラインアップもあり、博多のお土産として大人気!! 木の癒しと手作りのぬくもりが感じられ、使い込むほどに色ツヤの深みを増していく味のある作品です。☆!!

記念品・贈り物・お祝い等、世界にたった一つの自社オリジナル喜富多を作ってみてはいかがでしょうか。



YOKAMON

08



♥ よかねー!!

きふだ
オリジナル博多喜富多各種

(博多方言・にわか・博多山笠など) ¥500~(税抜)

博多町家ふるさと館、博多川端町、榎田茶屋、太宰府かざの家、博多はねや総本家、ホテルニューオータニ博多1Fショップ、博多駅マイングはくせんまで販売中!!



どんたくや博多祇園山笠等、地元の祭り関連品の他、三代目中村勘三郎、六代目三遊亭円楽襲名記念品をはじめ、芸能、和文化での商品開発も手がけています。今後も、小さな木札に自然の大切さと博多文化を伝えると共に、地元福岡を中心におもしろ土産やおもてなし品、記念品を製作していきます!!

福岡広告協会賞SP部門
福岡産業デザイン奨励賞
2008年グッドデザイン賞など受賞



企画創作 職人
古賀みつおさん

第56回 福岡市民の祭り 博多どんたく
港まつり (P29) グッズを製作しました!

企画立案創作 NOW-HUMAN
(ナウ・ヒューマン)
☎090-4583-5872
✉human-mk@san.bbq.jp
http://nowhuman.tou3.com/

BLOG



SHOP INFO

オリジナル木札承ります!
お気軽にお問い合わせください!
※同デザイン20個程度からの製作とさせていただきます。

固定電話 **携帯料金** の **ムダ** を抑えて
経費の見直ししませんか!!

**無料
診断**

タダ診!

**99%の企業で
コスト削減を実現!!**

**2営業日以内で
スピード診断!!**

診断対象項目

- 固定電話 ●インターネット ●携帯電話
- プロバイダー ●コピー機カウンター料



診断は1ヶ月分の

明細書

請求書

を FAXで送るだけ!! 簡単お申し込み!!

お申し込み FAX 24時間受付

全国対応 0120-842-830

お問い合わせ (9:00~18:00 土日祝休)

TEL 0120-506-830

eX-site
www.ex-site.co.jp

株式会社 エクサイト

〒819-0006 福岡県福岡市西区姪浜駅南4丁目12-12

詳しくは **タダ診!**

検索

商工会議所会員様向け **福利厚生制度**

生命共済制度

主な特色

- 業務中、業務外を問わず、交通事故はもちろん不慮の事故・病気死亡にいたるまで24時間保障。
- 掛金は、**男性326円・女性269円**から。
(15歳~35歳の1口掛金)
- 当所独自の通院見舞金、結婚・出産・成人祝金も支給。

さらに…

剰余は配当金として還元! (平成27年度実績54.61%)

12か月×54.61%=約6.6か月分 負担が減少!!

※この保険は1年ごとに収支決算を行い、剰余が生じた場合は配当金としてお支払いします。
※収支決算の結果、配当金が0となる年度もあります。
※掛金は損金または必要経費に算入できます。

<契約内容重要事項記載資料>

●災害保障特約付団体定期保険 ●福岡商工会議所独自の見舞金・祝金制度

生命共済制度

平成29年度 ご加入のご案内

意向確認のお願い

お申し込みにあたっては、本資料をご覧いただき、保障内容・保険金額・掛金等がご自身の意向に合っているか必ずご確認ください。

主な特徴 (抜粋)

- 業務上・業務外を問わず、不慮の事故・病気死亡にいたるまで、24時間保障します。
- 不慮の事故による通院、結婚・出産・成人など当所独自の見舞金・祝金をお支払いします。(生命保険ではありません)
- 収支決算を行い剰余が生じた場合、配当をお支払いします。

福岡商工会議所

お問い合わせ/会員組織・共済グループ TEL 092-441-2845 FAX 092-441-2810

詳しくは URL : <http://www.fukunet.or.jp/moshimo/mutual/>

その他、会員企業向け生命保険、損害保険もご紹介いたします。



中小企業のベストパートナー



福岡県信用保証協会

● 公的な保証人

福岡県信用保証協会は、中小企業の皆さまが金融機関から事業資金を借入する際に「公的な保証人」となることで資金調達をサポートする機関です。

● 68年にわたる実績

昭和24年の設立以来、中小企業金融に関する知識と経験を蓄積してきました。

● 県内中小企業の4割以上が利用

福岡県内の中小企業約14万3千社のうち、約6万3千社（平成28年3月現在）にご利用いただいています。



ご利用のメリット

1 ニーズに応じた資金調達が可能

創業資金から短期資金、手形割引や長期の設備資金等、多様な資金ニーズにお応えします。

2 無担保での利用が可能

信用保証付融資の約8割が無担保でご利用いただいています。

3 さまざまな経営支援メニューが利用可能

保証による金融支援、経営に関するご相談、経営改善のための専門家派遣などの経営支援も行っています。



※審査の結果、ご希望にそえない場合がございます。

お客様相談フリーダイヤル

0120-112-249

福岡県信用保証協会

検索

<http://www.fukuoka-cgc.or.jp/>

【お問い合わせ先】

福岡地区担当部署

■営業部 : ☎092-415-2601

■大濠支所 : ☎092-734-5923