

会員とともに、市民とともに

Fukuoka

Chamber of Commerce & Industry

3

福岡商工会議所NEWS 2017 / Vol.511

特集 | 「ファッションの街・福岡」の発信



福岡商工会議所の媒体を自社PRに活用しませんか？

福岡の人・モノ・仕事をつなぐ「究極のB to B」情報誌

※広告掲載は小規模事業者を優先させていただきます。

FlinkS

エフリンクス



年間
4回発行
予定

次回発行日
**2017年
4月28日(金)**

申込締切日
2017年3月31日(金)

福岡市内の事業者を中心に配布
**発行部数
20,000部**

16,000部＝「福岡商工会議所NEWS(5月号:5/10発行)」に同封して会員事業所へ送付
4,000部＝●当所職員が事業所へ巡回・訪問時に配布 ●当所事業・セミナー実施時に参加者へ配布

**申込
受付中!**

詳細・お申込につきましては
下記HPを
ご確認ください。

FlinkS(エフリンクス)とは、福岡商工会議所が繋ぐ(＝リンクする)、人・モノ・仕事の情報を通じ、会員事業所のみならず、福岡・九州の企業の発展と地域経済の活性化をサポートする情報誌です。

※お申し込みはHPからのみです。
URL: http://www.fukunet.or.jp/businesschance/flinks_ad/



利用者の声

- すぐに反応があり、新規顧客獲得につながった(小売業・福岡市内)
- 福岡商工会議所の会員情報誌に広告掲載することで、福岡での自社認知度向上及びイメージアップに役だった(サービス業・福岡市外)

■広告料金(オールカラー A4) 会員料金(税込)

表4	216,000円
表3	162,000円
ディスプレイ広告1ページ	129,600円
ディスプレイ広告1/2ページ	64,800円
ディスプレイ広告1/4ページ	32,400円
特集1/2ページ	43,200円
特集1/4ページ	21,600円
会員クローズアップ2枠	6,480円
会員クローズアップ1枠	3,240円

※ディスプレイ広告・表3・表4については、自由広告です。完全版下での入稿・版下作成も承っております。
※上記料金は、版下作成費を含んでおり、ディスプレイ広告・表3・表4料金は 完全版下での入稿・版下作成での入稿も同一料金です。

会員クローズアップ1枠 見本

ANDIOR(アンディオール)

「記憶に刻まれる花ギフト」ならお任せ!

ギフトシーンに合わせて様々なご提案をしています。本物の花を保存液とともにボトリングし、美しいまま半年以上楽しめる新商品「ハーバリウム」はクリスマスにもオススメです◎

DATA ●住所/中央区大名1-2-6 アメニティ大名1F(管園一丁目バス停前) ●TEL/092-405-9971
●営業/12:00~19:00 ●MENU/ハーバリウム1,620円~ 花束3,240円~ キフト制作販売・1人でも楽しめる
1DAYレッスン等 アンディオール 大名 隠密 読者特典 「本冊子を見た」で、ポストカードプレゼント

サイズ/93×39.2mm 掲載料/3,240円税込

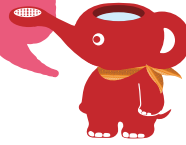
※実際に掲載されるサイズです。



有効期限内の「サービス利用券(3,000円分)」(※有効期限は発行日から1年間)をご利用頂くことで、会員クローズアップ1枠分に充当できます。その他ページにも3,000円分としてご利用頂けますので、この機会にぜひご利用ください。

お問い合わせ/会員組織・共済グループ TEL 092-441-1114

3/18~26 F.W.F(ファッションウィーク福岡)開催!!



特集

「ファッション」を通じた産業振興への取り組み

02 「ファッションの街・福岡」の発信

カンパニースチャレンジ

30 株式会社スポーツセンシング 代表取締役社長 澤田 泰輔氏

講演録

【理財部会 秋季講演録】

10 マイナス金利下の不動産市場、今とこれから

優秀な人材を採用・育成したい

26 会社合同説明会 **参加企業募集**

会社説明会プレゼンチェックセミナー

27 学校と企業との就職情報交流会

経営支援

27 事業承継セミナー

もしもに備える

22 リスクマネジメントセミナー

23 生命共済制度 見舞金・祝金のご請求について

28 **会員事業所向け** 健康診断サービス 2017年度版

セミナー・講演会

24 実務研修講座

25 検定試験

お知らせ

23 第53回優良従業員表彰

29 **会員事業所向け** 福商優待サービス **LIST**

31 **掲載無料** 福Showひろばホットニュース **掲載企業募集**

福商フェイスブック フォロワー募集 **👍**

福商メールマガジン **好評配信中**

33 新コーナー“経営者川柳” 川柳募集!

動き

08 クローズアップ

12 商工会議所の動き

ビジネスネットワーク

16 新規会員のご紹介

18 会員企業の商品・サービス紹介“ホットニュース”

専門家に聞く

20 税務Q&A

情報

21 パブリックインフォメーション

22 危機管理情報室

32 福岡の統計・福岡商工会議所行事予定

今月のよかもん

32 arnev **👛**



はるのこうえんは
はら みんながうたをうたうんだ
のんびりのうた しあわせのうた
のどかなうた ほんわかかなうた
みんながそれぞれ
ながいふゆからとけてでて
いきかえったように
うれしいうたをうたう
ほら ちかてつだつて
じめんにできて
はるのまんなかで
うたつてる

「はるのうた」



漫画家
はかたまちや
「博多町家」
ふるさと館館長
長谷川 法世

※平成28年度の表紙は、福岡市地下鉄の各駅周辺にスポットを当ててまいります。

FASHION × FUKUOKA

提供：福岡市

特集

「ファッション」を通じた産業振興への取り組み 「ファッションの街・福岡」の発信

福岡で活躍する「ファッション」を後押ししたい

福岡県は、自社ブランドを持ち首都圏で活躍しているデザイナーや、アパレル関係企業が多数存在するなど、日本有数のファッション産業集積拠点となっています。

また、本県には数多くのファッション関連の大学や短大、専門学校があり、多くの優秀な人材を輩出するなど、人材供給面でも大きなポテンシャルを有しています。

さらに、アジアにおいて、日本の技術を生かした素材やデザインが高い評価を得つつあるなか、アジアに近い本県はこの面でも大きな可能性を有しています。

その中でも福岡市は、若者率・女性率が全国の政令市の中でも高く、ファッション（服・履物など）にける1世帯あたりの年支出額においては第1位*であるなど、「おしゃれな街」、「ファッションの街」というイメージによるブランディングのポテンシャルを持っている街です。

その福岡が持つ多くの優れたポテンシャルを最大限生かしながら、アジアにおけるファッション産業の一大拠点となることを目指し、ファッション関連企業・団体、学校、行政が「福岡アジアファッション拠点推進会議」を設立し、当所が事務局となっています。

*2011年家計調査 大都市・県庁所在地比較調べ



福岡アジアファッション 拠点推進会議

〈ファッション産業振興に向けた取り組み〉

「ファッションの街・福岡」として、福岡のブランド力向上や販路拡大、ビジネス機会の創出を目的に、ファッションウィーク福岡（F.W.F）や福岡アジアコレクション（FACo）、合同展示商談会、人材育成支援などを実施しています。

F.W.F and
FACo and...



ファッションウィーク福岡
（F.W.F）の開催



福岡アジアコレクション
（FACo）の開催



海外プロモーション事業
（海外FACo）※釜山



合同展示商談会の開催
IFFC・302 with GOLDRUSH!





FASHION WEEK FUKUOKA

F.W.F



オシャレボ
リューション!

会期/2017年3月18日(土)~26日(日)

F.W.F(ファッションウィーク福岡)は、「ファッションの街・福岡」を街中で楽しむシテイイベントで、福岡のファッション文化を象徴するイベントを目指しています。

第5回となる今回は、3月18日(土)から26日(日)にかけて開催。『オシャレボリューション!』をテーマに掲げ、桜色の「ピンク」をキーカラーに、福岡最大級の春の祭典として街全体を盛り上げます。

期間中は、博多・天神を中心にした商業施設や、大名・薬院・今泉などにあるショップが足並みをそろえてイベントやオリジナルキャンペーン・セールを実施。福岡中のパワーが集結したシティプロモーションを展開します。



F.W.Fのポスター



F.W.F COLLABORATION マッチングミーティング

施設側16社29名、コミュニティ側46組70名。昨年を大きく上回り、F.W.Fの熱気は年々急上昇!

「福岡でしか体験できないオンリーワンのファッションコンテンツ」を街中の商業施設・ショップ等、至る場所で展開するF.W.F。そのために、参加する「施設」と、ショーの実施やアイテムの企画・制作・販売などを行う「コミュニティ」をマッチングするのがマッチングミーティング!

詳細は次のページ!



FUKUOKA STREET PARTY 2017 -Fashion Avenue-

きらめき通り歩行者天国

2017年3月25日(土)・26日(日)の二日間、「天神きらめき通り」にファッションコンテンツが集結!

パーティーの舞台は、天神と大名をつなぐ「天神きらめき通り」! 2017年3月25日(土)・26日(日) 12:00~18:00の間、普段は車通りが多い道路を歩行者天国にしてファッションウォークやライブなどを開催します!!

MATCHING 01



F.W.F model BAG

福岡で活躍する人気イラストレーター NONCHELEEE と福岡オリジナルバッグブランド Schlaf の F.W.F 限定コラボバッグ! 期間中、イムズ・岩田屋本店・大丸福岡天神店・博多阪急・博多マルイで税込み ¥5,400 以上ご購入のお客様に抽選でプレゼント!



[バッグ制作協力] ヒドレーディング

〈応募期間〉

3/24(金)~3/26(日): イムズ [092-733-2001]

3/18(土)~: 岩田屋本店(本館2階) [092-721-1111]

※なくなり次第終了します。

3/8(水)~3/14(火): 大丸福岡天神店 [092-712-8181]

3/18(土)~3/25(土): 博多阪急 [092-461-1381]

3/18(土)~3/25(土): 博多マルイ [092-415-0101]

※応募方法や対象、当選者への連絡方法は、各施設によって異なります。詳細は各施設へお問い合わせください。なお、当選者への連絡は各施設から行います。※施設によって、対象ショップ・フロアがある場合がございます。

MATCHING 02



NONCHELEEE

NONCHELEEE EXHIBITION "DORIAN FLAVOR"

NONCHELEEE イラスト展 in ソニーストア 福岡天神

ファッションウィーク福岡2017のポスターを手掛けた、福岡で活躍するイラストレーター NONCHELEEE のイラスト展を開催いたします。

イラスト展の会場ではソニーのスピーカーやヘッドホンなどを使って、音楽を聴きながら、イラストをお楽しみいただけます。また、25日(土)~26日(日)にはNONCHELEEEのイラストをモチーフに記念撮影ができるスナップ撮影会を店頭入り口付近で開催いたします。

● 展覧期間 / 3月21日(火)~3月26日(日) ● 時間 / 12:00~20:00 ● 場所 / ソニーストア 福岡天神 ● 入場料 / 無料

● 本件のお問合せ先: ソニーストア 福岡天神 TEL 092-732-0899

ILLUSTRATOR PROFILE



NONCHELEEE (ノンチェリー) イラストレーター。

ZEN-LA ROCK「MOON ep」 asuka ando「今夜がトロピカル」など音楽関係を中心にイラスト、タイポグラフィを提供。マヌコービーの犬、福岡の「つどい」や「HEY&Ho.」の看板、波佐見焼のマルヒロでの蕎麦猪口、渡辺直美さんプロデュースのアパレルブランドPUNYUSにもイラストを提供。福岡の文房具メーカーHIGHTIDEとのBEAMS JAPANでのPOP UP SHOPなど、多様な分野で活動中。展示「DOWN TOWN SELFIE」「AIR冗談 16」「HOT or ICE」

MATCHING 03



HOME FUKUOKA × F.W.F NAIL & EYELASH SALON 『HOME』 FUKUOKA

ファッションウィーク福岡に因んだオリジナルデザインを特別価格でご提供します。ご予約の際に「F.W.F キャンペーン」とお伝えください。他割引、キャンペーンとの併用はできませんのでご了承ください。

【NAIL】ピンク系をベースにしたオリジナルデザイン! 《ご新規様・リピーターともに ¥6,000 (他店オフ込)》

【EYELASH】ブラウン、ピンク系の8色の中から好きなcolorを3色までお選び頂けます。(120本 ¥6,000 +20本 ¥1,000)

● 展覧期間 / 3月18日(土)~3月26日(日) ● 時間 / 10:00~20:00 (土日祝 10:00~19:00) ● 場所 / HOME FUKUOKA (福岡市中央区大名1-2-34 ロイヤルビル2F) ● 入場料 / 無料

● 本件のお問合せ先: ネイル&アイラッシュサロンHOME FUKUOKA TEL 092-781-2280

アプリ内でイベント情報情報配信中!



Pass!で
待ち合わせも簡単! 便利!

Pass!

リアル
タイム



街歩き
楽しい♪



近づくと割れるよ!



GET!!

グループ
機能あり

街を歩いて嬉しいクーポンや
豪華賞品をゲットしよう!

街中に「たまご」が出現! 「たまご」に
近づいてタップするとお得なクーポンや
豪華商品がもらえる!

※アプリはGPSを使用しているため、地下などは
位置情報が正確に取りづらい可能性があります。
Wi-FiをONにしていると、位置情報の精
度が上がります。



スマホアプリ Pass! 無料

歩きながらのスマートフォン操作は危険です。必ず立ち止まって操作をしてください。

Copyright Drecom Co., Ltd. All Rights Reserved.

INTERVIEW F.W.F参加企業インタビュー



福岡ファッションビル
(株)エフ・エフ・ビー
代表取締役
本田 義博 様

Q 貴社について教えてください。

A 博多駅前前で展示会場として35年の実績を誇る福岡ファッションビルを運営しております。各種展示会・イベント・講演会・会議・パーティー等多目的にご利用いただけると共に、婦人服を主体とした卸センターの機能も有しています。

Q なぜ「F.W.F」に参加しようと思ったのですか?

A 福岡ファッションビルは福岡商工会議所の隣というご縁もあり、福岡のファッションの活性化に貢献したいと思ったからです。「福岡ファッションビル」という名前のビルが「ファッションウィーク福岡」に参加するのは自然なこと。むしろ参加しない方が何故?と思われるのではないのでしょうか。

Q 実際に参加していかがでしたか?

A F.W.F 期間中、福岡ファッションビルでは1階エントランスをF.W.Fのロゴを基調として大胆にデコレーションしています。婦人服テナントが参加した独自のイベントも開催しており、来館者にも好評です。今後、F.W.F事務局には個々の商業施設の企画をもっと総合的にPRしてもらいたいですね。

Q 今後の展望をお聞かせください。

A ファッションに関しては他にない独自の機能を持った存在意義のあるビルであり続けるように努めていきます。特に新しい挑戦として今年2月11日には弊社主催で本格的なファッションショーを開催しました。これは福岡の若いクリエイターにスポットを当て、サポートするものでショー以降も展示・販売までを展開するプロジェクトです。



FACo

Check!



会期/2017年3月18日(土)
 会場/福岡国際センター
 開演時間/1st stage 13:00~
 2nd stage 15:30~
 3rd stage 18:00~
 昨年来場者数/約7,500名

リアルクローズ(ファッション)をメインとして、映像・音楽など様々な分野のコンテンツを包含したファッションショー。地元福岡で活躍するデザイナーやブランドをステージで披露し、国内外に向けて発信しています。



■出展福岡ブランド (ブランド名・アルファベット順)

A. 福岡ブランド部門



Halrif(ハリフ)/株式会社ヒデトレディング

Hannah

Hannah(ハンナ)/株式会社 PINESKY

LATO*CALLE

LATO*CALLE(ラトカレ)/株式会社レディスハトヤ

Pli par Pli

Pli par Pli(プリパルプリ)/株式会社 O'sps.Creative

CHIE
CHIE IMAI

ROYAL CHIE(ロイヤルチエ)/レイナ株式会社

salire

salire(サリア)/株式会社レディスハトヤ

B. デザイナー部門



103(イチ マル サン)/岩佐由紀美



ALL MY LOVING(オールマイラヴィング)/天本誠司



Arnev(アルネフ)/石田綾乃



アトリエ エスプリローブ/鈴木綾



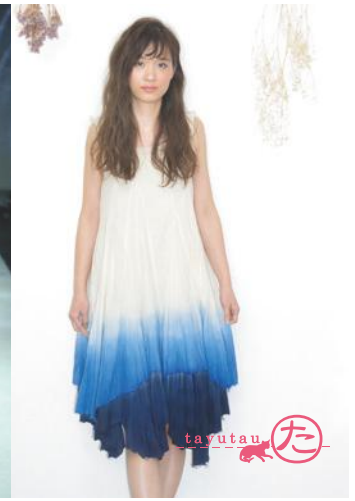
marun..(マルン) / 丸家梢



merit merry(メリメリ) / 西美あすか



Quantize(クオンタイズ) / 中村展子



tayutau(たゆたう) / 三宅茂雄

INTERVIEW FACo 出展 福岡デザイナーインタビュー

103

103
岩佐 由紀美 様

Q ブランドのコンセプトを教えてください。

A 着るものから、パワーを与える。洋服を着たら自然に別の自分のスイッチを入れてくれる洋服。女性にうまれたからには、いつまでも可愛いく美しく見られたい。そんなパワーを与えていける、服作りをお届けします。

Q FACoをどのような機会だと捉えていますか？

A ネットがほとんどのこのご時世に、大勢のおしゃれが大好きな方が足を運び見に来ていただき、そのお客様に生で見ていただく。さらにその反応をその場で感じられる機会だと思っています。このようなチャンスをいただいて感謝しております。

Q 今回の意気込みを聞かせてください。

A 初めてのFACo出展が決まり、色んな方に見ただけなので、「ただただ着る物の大切さ」「洋服のアイテム一つで素敵な自分探しができる」など、何か一つメッセージをうけとっていただけたら嬉しいです。



ALL MY LOVING
天本 誠司 様

Q ブランドのコンセプトを教えてください。

A 「Made in Fukuoka」と「100年続くブランドを創る」です。伝統のモノ創りに「新たな感性」を加えることで、新たな価値を生み出し、次世代へモノ創りをつなげて、進化させていきたいです。

Q FACoをどのような機会だと捉えていますか？

A 「ファッションを楽しむ場」だと考えています。モノからコトへ消費価値が変化して行く中で、ファッションを楽しむ場(コト)が福岡にあることは消費者はもちろん、作り手であるデザイナーにとっても重要だと思います。

Q 今回の意気込みを聞かせてください。

A 「ジャポニズムをエンターテインメント」します！ナショナルブランドではできない、「クリエイターブランド」だからこそできるコレクションで会場を沸かせたいと思います！それが他のコレクションにないFACoの魅力だと思います！

FACo TICKET

2017年3月18日(土) at 福岡国際センター
[時 間] 12時開場/1stステージ 13:00、2ndステージ 15:30、3rdステージ 18:00
[入場料] SS席 ¥8,500(全ステージアリーナ指定席)、
S席 ¥4,900(どれかひとつのステージ指定+自由席)、自由席 ¥3,800
[チケット発売日] 2017年2月4日(土)~
(販売所: ローソンチケット PG/ローソン/チケットびあ/e+/ファミリーマート/セブンチケット)
[主 催] 福岡アジアファッション拠点推進会議
[共 催] 福岡県、福岡市、福岡商工会議所
[企画・制作] RKB 毎日放送
[お問い合わせ] 福岡アジアコレクション事務局 tel.092-844-8837
[チケットに関するお問い合わせ] キョードー西日本 tel.092-714-0159

www.fukuoka-asia-collection.com



お問い合わせ / 地域経済振興グループ TEL 092-441-1119

1.30~2.1

ビジネスチャンスを開掘するとともに、 商工会議所ならではの 視点でバイヤーにアプローチ

観光商談会「観光マッチング2017 観光de九州」

当所は1月30日と31日の2日間、観光商談会「観光マッチング2017 観光de九州」を開催した。

当日は、国内8社、海外7社の計15社の旅行業者をバイヤーとして招聘。九州全域から45社の観光協会・飲食業など幅広い業種のセラーが参加した。2日間で計335件の商談が行われた。また、会場には、参加セラーが自社商品・商材をPRする「PRコーナー」を設置。招聘バイヤーをはじめ、九州圏内の旅行業者や観光産業に携わる企業が自由に来場し、フリー商談が行われた。昨年に引き続き開催された「バイヤー・セラー交流会（懇親会）」では商談の時とは違った和やかな雰囲気の中、参加者同士盛んな交流が行われた。

更に、2月1日には、福岡県南地域（八女市、筑後市、柳川市、久留米市）を周遊する「FAMトリップ」を開催。今回初めての開催となる「FAMトリップ」は、バイヤーに新たな福岡の観光スポットを発見していただき、商品造成の場とすることを目的とし、福岡県内の商工会議所推薦の地元企業や施設の視察を行った。



予約商談スペースでは熱のこもった商談が行われた



PRコーナーにて、幅広い交流が行われた

参加者の声

■バイヤー

- ・旅行業とは全く関係のない企業に見えても、違った切り口があることが分かった。
- ・「FAMトリップ」で訪問したところは、ほとんどが初めて訪問する場所だったが、今後の旅行コースにぜひ採用したい。

■セラー

- ・バイヤーから貴重な意見をもらった。
- ・バイヤーとの予約商談だけではなく、セラー同士でも、商談ができて、効率的だった。

1.30・31

関東・関西バイヤー集結！2日間で116商談！ 参加企業、バイヤーいずれからも大好評！

食品関連個別商談会「商談Week2017」

当所は1月30、31日の2日間、会員企業をはじめ九州全域にある、主に食品企業の販路拡大を目的に、個別商談会の特別編「商談Week」を開催。国内・海外向けバイヤー8社*12名を招聘した。

本商談会のメリットは、参加企業側は自社自慢の逸品・こだわり商品を多くの大手優良バイヤーに直接売り込むことができるという点、バイヤー側は限られた時間の中で効率良く九州の食材を探すことが可能という点にある。当日は、九州各地から41社が参加し、合計116商談を実施した。

参加バイヤーからは、「小ロット対応」「量目・価格のバランス」といった具体的な要望・企画提案を熱望する声があがった。参加企業から「直接、売れるための商品アドバイスをいただいた」「マーケットの特徴、バイヤー目線を知ることができた」「次回に向けて再挑戦をしたい」との声が多くあがった。

*G7 ジャパンフードサービス、アイリスオーヤマ、RE&S Japan、ニューヨークエボリューション、JALUX、サニーマート、三井食品、ヤマエク野（サンエー21）



会員企業と一緒に当所職員も商談に臨んだ



会場では、会員企業の提案にバイヤーからアドバイスを行う姿が見られた

1.31

九州内の観光事業者で構成する委員会を新設。各地の実情や観光産業の課題を協議

九州商工会議所連合会 観光委員会

九州商工会議所連合会(会長=磯山会頭)は1月31日、福岡市で観光委員会を初めて開催。観光に関する事業を営む九州各県の経営者など63名が出席し、委員長に岩崎芳太郎氏(鹿児島商工会議所会頭・岩崎産業(株)代表取締役社長)、副委員長に伊藤博太氏(別府商工会議所常議員・(有)ホテルニュー松実代表取締役)を選出した。

岩崎委員長は、会議の冒頭で、「国を挙げての観光振興が取り組まれて久しいが、関係機関と連携を取りながら、商人の視点を持って取り組んでいきたい」と挨拶した。



各地の事業者が抱える課題や観光政策について意見を交わす委員ら

委員会では出席者から、クルーズ船観光客の消費拡大に向けた方策や、多発する宿泊の直前キャンセルへの対応策、観光従事者の労働時間の問題等、民間事業者が抱える観光に関する課題について、各委員から意見が出された。

続いて九州運輸局の佐々木良局長を招いての懇談会を開催し、観光客向けの二次交通の整備や外国人のビザの問題について、意見交換を行った。

今後委員会では、調査研究や業界の課題を踏まえた国・行政への提言要望などを行う。

2.15

17社に『福商「おもてなし」プロジェクト認定証』を贈呈

福商「おもてなし」コンクール

当所情報・文化・サービス部会(部会長=芦塚日出美・(株)博多座代表取締役社長)は2月15日、ヒルトン福岡シーホークで新規事業「福商「おもてなし」プロジェクト」の一環である「福商「おもてなし」コンクール」を開催。17社が自社独自のおもてなしを発表し、人事担当者ら82名が聴講した。

本事業は、人にしかできない「おもてなし」を通じて企業の発展・ひいては福岡市の都市の魅力度向上に寄与することを目的に基調講演・講座・コンクールの3事業で構成。

コンクールでは、昨年11月にスタートした「福商「おもてなし」講座を受講した企業17社が、自社独自のおもてなしを発表。発表企業には、同部会より『福商「おもてなし」プロジェクト認定証』が贈呈された。聴講者からは、「自社に持ち帰り、即実践できる取り組み事例があった」と好評だった。



議員とコンクール参加者での集合写真



実際に取り組んでいる「おもてなし」のデモンストレーション



おもてなしの心に加え「自分らしさ」を工夫した発表の様子

2.11~12

バンコクでFACo2017と福岡の魅力をPR!!

福岡アジアコレクション(FACo)・福岡プロモーション

福岡アジアファッション拠点推進会議(会長=磯山会頭)は2月11~12日の2日間、タイのバンコクで開催された東南アジア最大級の日本カルチャーの祭典「ジャパン エキスポ タイランド2017」で、福岡アジアコレクション(FACo)・福岡プロモーションを実施した。

当日は、ステージでAKB48グループのBNK48の初披露に合わせ、3月18日に開催するFACoにBNK48が登場することを発表。あわせて、会場に集まった約500名の観客に福



FACo開催をPRするBNK48のメンバー

岡のPRを行った。

また、会場内にブースを構え、昨年FACoに登場したタイのカワイイ大使やFACo実行委員長の榎本副会頭らが、福岡の魅力をPR。ブースには、2日間で約2,000名が詰めかけ、大いに賑わった。

講演録

マイナス金利下の不動産市場、 今とこれから

～格差が広がる市場での対応策～

講師：ネットワーク88 代表 幸田 昌則氏

当所理財部会（部会長＝末松修・株福岡中央銀行代表取締役会長）は11月10日、ネットワーク88代表の幸田昌則氏を講師に迎え「マイナス金利下の不動産市場、今とこれから」と題して秋季講演会を開催した。講演趣旨は以下の通り。

最新動向

ーマイナス金利と景気で明暗

マイナス金利を導入して、物価はまだデフレに近い一方で不動産価格はこれ以上あがりようのない不動産バブルの状態となった。不動産マーケットだけがマイナス金利政策のビッグボーナスを受け取ったわけだが、好調の分野とそうでない分野に分かれ、マーケットはまだら模様といえる。好調な不動産分野とは、生活防衛型不動産と資産防衛型不動産だ。生活防衛型とはとにかく安い不動産のことで、資産防衛型は投資や相続対策に活用できる不動産だ。マイナス金利を背景にマーケットではどちらかの不動産が売れている。しかしここ数年で福岡市も含めて、不動産価格は高くなりすぎた状態となり、バブルが終わる転換期を迎えている。新築分譲マンションはアベノミクスで一度伸びたが、販売数は縮小傾向だ。都心部で人気だった中古マンションも価格高騰で売れなくなり、売れるのは安いマンションだ。また、都市圏では流通戸建てが売れている。これは、高齢化社会で、マンション需要が高いにも関わらず、価格の安さから流通戸建てが見直されているということだろう。また、福岡も含めた大都

市圏では持家の着工数はほとんど伸びていないが、貸家着工件数はすごく伸びている。これは、相続対策としての貸家需要、つまり、資産防衛型不動産が売れたということである。

賃貸市場について

マイナス金利を背景に不動産マーケットへ資金が流入した。その結果、賃貸マーケットでは、アパート供給が大量に増えたが、生活防衛型不動産を購入した層が、賃貸物件から退去したため、空室率は高水準となった。それから、ビジネス向けマーケットを見ると、こちらも高齢化社会による勤労者数、事業所数減少にも関わらず供給が止まらない。オフィス賃料を値上げすると企業に逃げられるため、賃料はリーマンショック前程度というところがほとんどだ。今後も、ネット社会の発達と無店舗販売の主流化により、オフィス需要は縮小していくと思う。

地価動向ー地点格差が拡大

地価は人口増減と経済力の格差で、「地点」格差が拡大している。

地方圏では住宅地と商業地は下がっているが、都市別で見ると中枢都市の地価は上昇している。また、地点のなかでも、利便性の違いで格差が広がっ





ている。

商業地では「駅ナカ」「空ナカ」など交通立地の良いところ、住宅地では日常生活に便利なところ、特に近くに病院がある不動産の地価があがった。商業地も住宅も、利便性の高さが評価の基準となっている。

売却依頼件数は着実に増加

高齢化社会による相続件数の増加で、中古不動産マーケットは活況だ。そして今後はもっと、不動産マーケットにモノがあふれる時代になると思う。その中で、不動産に利便性を重視する動きがますます強くなっていくだろう。利便性が無いと売れないから、壊して新しいものを建てる。また、使わないから壊すなど、今後は人口が減るのに併せて多すぎるものを減らす、もしくは既存の不動産を再生する事業の時代となるだろう。

格差社会の影響

今以上の格差社会の到来が不動産市場に大きな影響をあたえる。それは、世代間格差ではなく、個人レベルでの細分化された格差となるだろう。これと同様に、不動産マーケットも、購買層が、生活防衛型と資産防衛型のどちらかへははっきりとしてくると思う。

そのため、不動産業者はどの層を対象にしていくか中途半端にすべきではない。生活防衛型なら価格をシビア

に、資産防衛型なら資産価値が高いものだけ扱うという様に事業戦略を明確にしてやっていくべきだろう。

構造的な変化が顕著に

人口減、高齢化など構造的な変化の中に、少人数世帯の増加もあげられる。特にここ福岡は地方でも東京並みである。政令指定都市・マンション化率という統計でも、第一位が東京23区で30.84%、次が福岡市で29.53%と変わらない状況だ。

更に、経済の構造変化、経済のグローバル化による影響も考えられる。要するに賃金が安い国外ばかりに投資が進み、国内投資が進まない。結果、国内所得が増えず、住宅購買力も上がらないという仕組みだ。

また、不動産マーケットそれ自体にも構造的な変化が起きている。

それは、不動産供給量が増えて、供給過多になってきているということ、日本の建物の老朽化が進んできているということだ。

統計によると2050年の空家は、現在の倍となる1500万戸に増えるだろうといわれ、解体やリフォームなど建築界隈の事業が活況となり、不動産マーケットの構造的な変化が来るだろう。

今後に向けて

不動産価格のピークは過ぎ、もはや高くなりすぎている。マーケットではすでに値崩れを起こし、安いものだけ

がまだ売れている状況だ。

また、利回りが低下し、採算もとれなくなりつつある。これはマイナス金利の下支えがあったとしても「賃料上昇無き、価格上昇」が起きてしまっているからだ。

不動産マーケットは今後、本格的なストックの時代に突入する。最近では土地代、建設費の高騰もストック拡大に拍車をかけている。

市場予測で一番重要とされる不動産在庫は一年前と比べると増えた。低価格帯はそれほどでもないが、高価格帯不動産が売れなくなって在庫がたまり始めているのだ。

不動産マーケットはいまが転換期であり、今後は、新規供給が縮小し不動産再生事業や解体事業の仕事がますます増えていくだろう。

そして不動産事業者は新規供給よりストック時代に併せて新しい事業へシフトしていくことが必要だ。そして、転換期はビジネスチャンスでもあると思う。

最後に高齢化社会の到来は不動産マーケットが拡大するすごく良いことではないか、ということで本日の講演を終了したい。



【講師プロフィール】

幸田 昌則

ネットワーク88 代表

福岡県出身。九州大学法学部卒。不動産市況アナリスト。

的確な市況分析と助言とで、全国に多くの支持者を擁するマーケット分析の第一人者。現在は、ネットワーク88を主宰。不動産業の経営、事業・営業戦略のアドバイス、幹部研修などでも活躍している。また、土地資産家や企業経営者を対象とした講演では、データを基に、具体例を交えた分かり易い解説に定評がある。

1.25

福商ビジネス倶楽部 1月例会



日本酒の嗜み方について説明する庄島氏

福商ビジネス倶楽部は1月25日に、「嗜みとしての『日本酒』を学ぶ！～日本人とお米の関係、人脈を広げる楽しみ方とは～」をテーマに1月例会を開催。53名が参加した。

当日は、博多住吉酒販専務取締役の庄島健泰氏を講師に迎え、日本酒の基本や、お客様の好みにあわせた四分類の味わい、お酒について説明するコツなどについて解説した。参加者からは、「改めて日本酒の奥深さを知れた」といった声が聞かれた。

商工振興本部 TEL 092-441-1119

1.27

人材採用を成功に導くための 準備・実践セミナー



活発に意見交換を行う参加者

中小企業委員会(委員長=井上賢司・(株)大洋サンソ 取締役会長)は1月27日、(一社)学生就職支援協会の小石原隆史氏と(株)就面の松田剛次氏を講師に迎え、人材採用を成功に導くための準備・実践セミナーを開催。78名が参加した。

当日は、新卒及び中途人材の採用計画、求人募集の方法等について、グループワークや事例の紹介を行った。参加者からは「他の参加者と悩みを共有できた。他社の具体的な取り組み事例も参考になった」といった声が聞かれた。

商業・雇用支援グループ TEL 092-441-2169

1.28

「町子先生とサザエさん」像 寄贈・除幕式



式典に参加する礪山会頭(右から3番目)

礪山誠二会頭は1月28日、サザエさん通り(西新)で開かれた「町子先生とサザエさん」像の寄贈・除幕式に参加した。式典には礪山会頭のほか小川県知事ら関係者が出席した。

本銅像は、学校法人西南学院が創立100周年を記念して製作したもので、サザエさんを活かした街づくり事業の一環として福岡市に寄贈された。



総合企画本部 TEL 092-441-1112

2.4・2.5
2.11・2.12

福岡女性起業塾



統括講師の齊藤久美氏より、起業の心構えやノウハウを説明

当所は2月4、5、11、12日の4日間、女性活躍推進の一環として、女性限定の起業塾を開催。起業を目指す女性18名が参加した。

本起業塾では、講師も女性の中小企業診断士等で、参加・相談しやすい雰囲気を作りつつ、事業の具体化に向け、実践的な指導を実施。最終日には参加者による事業計画のプレゼンテーションを行った。終了後も、起業と事業の成功に向けて当所職員が継続的にサポートする。

経営支援・政策グループ TEL 092-441-1146

2.8

ジョブ・カード制度普及促進フェア 人材確保・育成のための助成金制度活用セミナー

当所が厚生労働省の委託を受け運営する「福岡県地域ジョブ・カードセンター」は2月8日、助成金の活用と「ジョブ・カード制度*」の理解・普及を目的に、ジョブ・カード制度普及促進フェア「人材確保・育成のための助成金制度活用セミナー」を開催。62名が参加した。

本セミナーは、当所中小企業委員会(委員長=井上賢司・(株)大洋サンソ 取締役会長)が、昨年実施した会員アンケートの結果をもとに企画。当日は、キャリアアップ助成金やジョブ・カード制度の概要、申請時のポイント等について、雇用環境の現状を踏まえながら分かりやすく解説した。定員を大幅に超える申し込みがあり、地域企業の人材確保に対する関心の高さが伺われた。

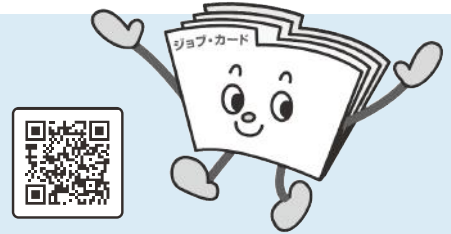


福岡労働局の担当官の話に真剣に耳を傾ける参加者

※ジョブ・カード制度とは

ジョブ・カード(①キャリア・プランシート、②職務履歴シート、③職業能力証明シート、④評価シートの4種類のシートの総称)を活用した座学等(Off-JT)と実習(OJT)を効果的に組み合わせた3か月以上6か

月以内の有期実習型訓練を通じ、有能な人材を育成したい企業と正社員の経験が少ない求職者とのマッチングにより、雇用の安定を促進する国の制度。



商業・雇用支援グループ TEL 092-441-2169

2.15

福岡商工会議所女性会 2月例会



谷川氏の講演を熱心に聴く参加者

福岡商工会議所女性会(会長=西川ともゑ副会頭)は2月15日、野村望東尼研究家の谷川佳枝子氏を講師に迎え、「野村望東尼について～福岡が生んだ勤王の志士たちの母～」をテーマに2月例会を開催。30名が参加した。

講演会で谷川氏は、野村望東尼の生涯を、望東尼が詠んだ歌と共に説明し、福岡の歴史をより身近に感じることができた。終了後には、理事会報告、2名の会員PRが行われた。

経営支援・政策グループ TEL 092-441-2170 (女性会担当)

2.16

福商経済・経営講演会



荻田氏の講演を聞こうと、会場には定員を大幅に上回る275名が駆けつけた

当所は2月16日、アサヒグループホールディングス(株)相談役の荻田伍氏を講師に迎え、「企業として生き残るための、リーダーの心構え」をテーマに講演会を開催。会員企業を中心に、県内外より275名が参加した。

講演会で荻田氏は、困難を乗り越え現在にいたるまでの経験をもとに、リーダーとしての心持ちや人材育成において大切なこと、そしてコーポレートガバナンスの考え方等について語った。

地域経済振興グループ TEL 092-441-1119

2.17

平成28年度 第2回新入会員交流会

当所は2月17日、入会3年未満の会員事業所を対象に、「平成28年度 第2回新入会員交流会」を開催。今年度2回目となる今回は77社98名が参加した。

当日は2部構成で実施。第1部の「事業ガイダンス」では、職員による事業紹介のほか、会員事業所であるメディア総研株式会社の田中社長、並びにIMPORT SPIRITS代表の衛藤氏より、当所の活用事例等について発表いただいた。

続く第2部では、「会員交流会」を実施。会頭、副会頭や各部会長のほか、サポーター*27名も参加し、参加者との交流・親睦を深めた。

参加者からは、「多くの方と名刺交換ができ、情報交換の良い機会となった」「新しい業種と取引の可能性が開けた」といった声が聞かれ、活気ある交流が行われた。

*当所の活動のよき理解者として応援いただける支援者



第1部「事業ガイダンス」の様子



会場では活気ある交流が行われた

会員組織・共済グループ TEL 092-411-1114

2.17

小売商業部会 講演会



実際にグッデイで利用している画面を示しながら説明を行った

当所小売商業部会(部会長=小野浩司・(株)ベスト電器 代表取締役社長)は2月17日、嘉徳無線ホールディングス(株)・代表取締役社長の柳瀬隆志氏を講師に迎え講演会を開催。講演会には101名が参加した。

柳瀬氏は「経営者視点でのIT・データ活用」をテーマに、グッデイでIT化に至った経緯や実際の活用事例とその効果について説明。参加者からは、「早速自社でもIT活用を検討したい」といった声が聞かれた。

商業・雇用支援グループ TEL 092-441-2169

2.18・
2.19・2.25

第3回経営革新塾



塾の様子(経営革新のアイデア出しのコツを説明)

当所は2月18、19、25日の3日間、第3回経営革新塾を開催。20名が参加した。

当塾では、経営革新制度の概要説明から、ビジネスモデルや資金計画を作成するワークの他、経営分析・競合分析等を行った。受講者にとって自社の強みやこれから進むべき方向性をじっくり考える実践的な内容となった。今後は、担当講師と共に当所経営指導員が、引き続き経営革新計画の承認に向けて支援を行っていく。

経営支援・政策グループ TEL 092-441-1146

2.22

福商ビジネス倶楽部 2月例会



商談は15分ずつ、4クールに分け実施した

福商ビジネス倶楽部は2月22日、2月例会「ビジネスフェスティバル2017」を開催。58名が参加した。

今月は、「本当にビジネスにつながる出会いのある交流会に参加したい」という要望に応えるべくビジネスマッチングイベントを実施。当日は、事前の企業情報をもとにマッチングが盛んに行われ、参加者からは「着席式で時間が区切られていたため、通常の交流会よりも集中でき、一步踏み込んだ商談ができた」といった声が聞かれた。

商工振興本部 TEL 092-441-1119

2.22

第574回常議員会

当所は2月22日、第574回常議員会を開催した。

常議員会では、役員・議員表彰規則による表彰について審議し、原案通り承認された。1月度の会員入会についても承認され、今年度の新規入会は1,128件、1月末時点での会員数は15,918事業所となった。

引き続き、平成29年度事業計画策定の進捗状況、1月の生命共済制度の加入状況、主たる活動報告・行事予定、部会・委員会・女性会活動、主催事業、後援事業等についての報告を行った。

なお、議員懇話会、工業部会、福岡の未来構想委員会からは、各種事業の開催について報告および案内があった。

◆役員・議員表彰規則による表彰

《永年勤続表彰》藤井春奈子氏(株)嵯峨野) 20年

総務・人事グループ TEL 092-441-1110

2.24

大学等と地元企業との就職情報交換会

当所は2月24日、「大学等と地元企業との就職情報交換会」を開催。福岡県をはじめとした九州、山口県、広島県、岡山県の大学・短期大学・専門学校・高等専門学校など、41団体の就職課担当職員と、地元企業を中心に68社の採用担当者が参加した。

本事業は、中小企業の人材確保支援の一環として、地元企業と大学等の就職課担当者との人脈形成を目的に実施している。

今年度2回目となる今回は、平成29年度の企業の広報活動が3月に解禁されることもあり、学内説明会や学校訪問、学生の就職活動のスケジュールなど、来年度に向けた準備について、企業・学校相互に積極的な情報交換が行われていた。



次年度の採用・就職活動について情報交換を行う参加者

〈次回開催〉平成29年4月21日(金) 参加企業募集中

※詳細は本誌P27をご覧ください。

参加者の声

■参加企業

- これまで接点の無かった学校担当者と面談できた。
- 学生が着目する求人のポイントを聞くことができた。
- 効率的に複数の学校と情報交換・名刺交換ができた。

■参加学校

- 初めてお会いする企業が多数あり、新規開拓に繋げることができた。
- 多くの企業と面談することができ、視野が広がった。
- 企業の採用動向を把握することができた。

商業・雇用支援グループ TEL 092-441-2169

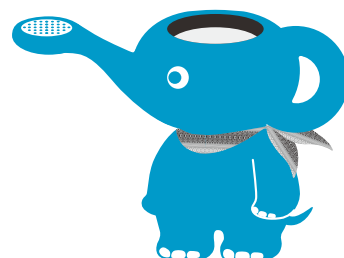


営業内容/事業所名	PR/所在地	電話番号
東区 小売業(スマートフォン・タブレットアクセサリ) ASOBU ABSORB	急成長した自社通販戦略をもとに、確かな広告やWeb制作をご提案 福岡市東区千早5-32-22 フロスター千早9階	092-410-0230
からあげ・お弁当の販売 からあげ工房とり舞	からあげ・お弁当のテイクアウト専門店で配達も行ってます。 福岡市東区多の津4-9-10	092-409-5966
博多区 旅行業法に基づく旅行業 クラブツーリズム(株)九州旅行センター	主にアクティブシニアをターゲットとした旅行商品を企画・販売 福岡市博多区祇園町2-1 シティ17ビル4階	092-263-3201
「出会い」をナビゲートする結婚相談所 婚活支援「縁つむぎ」	結婚の先にある「幸せ」まで考え、ご支援をお約束する結婚相談所 福岡市博多区寿町2-8-15-204号	092-210-1513
グランドハイアットB1F「ゆとりの空間」営業 (有)え・ん	九大伊都キャンパス椎木講堂にて本格的イタリアン 福岡市博多区住吉2-4-7-1112	092-271-7511
不動産の賃貸・売買・管理 エステートホームズ(株)	不動産を通し頑張る皆様の、やすらぎをご提案致します。 福岡市博多区中洲5-6-24 第6ガーデンビル5階	092-282-5590
従業員様の健康管理をITを使ってサポートするソリューション (株)エムティーアイ九州営業所	ITで企業様の健康管理をサポートいたします。 福岡市博多区博多駅前1-4-4 JPR博多ビル5階	092-476-8080
飲食店インターネット検索サービス (株)ぐるなび福岡営業所	福岡・九州の食を通じた地域活性化を推進しております。 福岡市博多区博多駅前中央街8-1 JRJP博多ビル8階	092-475-0022
複合機販売・レンタル・保守 (株)研文堂福岡営業所	複合機やPCネットワークなどオフィスの事はお任せください。 福岡市博多区半道橋1-14-34 ウェルズエスベランサ101	092-409-8685
中央区 警備業 ATUホールディングス(株)	福岡でグループ会社ならではのネットワークを駆使し警備しています。 福岡市中央区今泉1-18-55-302号	092-791-3281
菓子類の販売・輸出入 (株)adart communication Japan	貴社のブランドを韓国の大手百貨店へ出店してみませんか。 福岡市中央区桜坂3-1-14-601	092-406-6923
映像制作 (株)ラップ	テレビを中心とした映像制作会社。飲食店も経営。 福岡市中央区清川1-14-13 博多屋ビル302	092-753-6355
県内4つの中小企業経営者協会の連合会 一般社団法人福岡県中小企業経営者協会連合会	4つの中経協合わせて約1200社。元気に活動しています。 福岡市中央区天神1-4-2 エルガーラオフィスビル6階	092-753-8877
総合広告代理業 (株)ビービーティオー・ジェイ・ウェスト	日本で初めての外資系リージョナルエージェンシー 福岡市中央区天神4-1-32 損保ジャパン福岡天神ビル7階	092-751-2466
佐賀県 農産物の生産・加工・販売 えがちゃん農園	自家農園栽培のはねんにくの生産、二次加工品の生産、販売 佐賀県佐賀市諸富町大堂1871-5	0952-65-9691
農産物生産(発芽にんにく) MIYAHARA FARM	EC事業拡大により、九州の美味しいモノ、大募集中です! 佐賀県武雄市武雄町武雄1010-5	0954-23-8167

営業内容/事業所名
東区 家庭用永久磁石磁気治療器の製造・卸・販売 ジャパンライフ(株)福岡支社
医業(歯科) (医)燦光会
博多区 ソフトウェアの開発 (株)ウェブフロンティア福岡サテライトオフィス
一般貨物自動車運送事業 大井運送(有)
ECサイト構築 (株)Eストアー福岡支社
飲食店(カレー専門店) BAJEKO SEKUWA HOUSE
パソコンサービス (株)EMI
総合建設業請負 (株)本間組九州支店
中央区 寿し割烹 鮎あらし

営業内容/事業所名
中央区 イベント企画制作 (株)プロジェクトクリック
鮮魚介類の仲買 (株)アキラ・トータルプランニング
南区 イベント会場施工 Balaam
早良区 犬のしつけ 街のドッグトレーナー
城南区 清掃業 (株)Use time
西区 中小企業診断士として販路開拓支援 COMS
筑紫野市 スマホグッズ、雑貨のインターネット販売 (株)スタープラス
筑紫郡 型枠工事 (株)モールドシステム
糟屋郡 ネイリスト kaihua

営業内容/事業所名
長崎県 食品の販売 (株)エン・ダイニング
鹿児島県 結婚式場紹介 (有)ウエディングステーション
東京都 ERPソリューション事業 (株)ECH



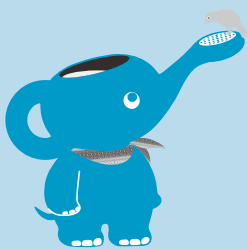
▲ FAX 092-411-1600

地域の声に耳を傾け、地域の発展を考える福岡商工会議所に

お知り合いの方を

ご紹介ください!!

共に発展しましょう!!



福岡商工会議所では、域内の事業者の方々の声を広く集め、地域経済の発展につなげるために日々活動しています。趣旨にご賛同いただける方のご入会を随時受け付けています。

特典
あります!



加入資格

福岡市内に事業所を有し事業を営んでいる方であれば、業種・規模は問いません。

※会費は全額、損金または必要経費に算入できます。

※福岡市内に事業所を有しない商工業社の方は「特別会員」としてご入会いただけます。

「特別会員」は本所議員の選挙権・被選挙権はなく、部会への所属ができません。しかし、事業・サービスは一般の会員と同様にご利用できます。

特典

ご入会 いただいた方全員に
会議所サービス利用券
3,000円分 進呈

ご紹介 いただいた方全員に
QUOカード
1,000円分 進呈

年会費

●個人事業者の場合 9,000円以上 ●法人・団体の場合 15,000円以上

ご紹介元
企業名

ご担当者名

電話番号

ご紹介先
企業名

ご担当者名

電話番号



福岡商工会議所 福岡市博多区
博多駅前2-9-28

TEL 092-441-1114

会員サービス本部 会員組織・共済グループ

www.fukunet.or.jp

福岡商工会議所

検索





掲載企業を募集しています！～貴社の情報発信・PRをお手伝いするコーナーです。

イチ押し商品、ユニークなサービスなどを無料で掲載いたします。
当ニュースの誌面を有効活用し、ポイントを絞ったPRで、ぜひ取引につなげてください。

お申し込み・お問い合わせ

企画広報グループ TEL 092-441-1112

三宗貿易合同会社

今話題の有機ココナッツシュガーの 輸入販売を行っています

有機JAS認証のココナッツシュガー。砂糖やみりんの代わりに、どんな料理にもお使い頂けます。

当社は有機JAS認定を取得し、有機加工食品の輸入販売を行っています。ココナッツシュガーは、ココヤシの花から採取した樹液を煮詰めた甘味料です。アミノ酸やミネラルが豊富で、優しい甘さが



◀業務用に加えPB商品の開発も承ります

特徴です。当社商品は有機JAS認定を取得しており、原料となるココヤシの木は森林を維持しながら行う農業、Agro-Forestryにより栽培しています。

三宗貿易合同会社

福岡市早良区祖原14-20
TEL : 092-841-3010
FAX : 020-4623-9984
http://www.sanboorganic.com
E-mail : hq3@sanso-boeki.com

営業内容

- ・有機加工食品輸入及び商品開発
- ・コンサルティング業務
- ・有機JAS認定輸入業者

(株)ジパング・ジャパン

thekyushuadvantage.jpで 世界とつながる

中小企業の海外インバウンド・アウトバウンドのマーケティング支援

九州の企業・ビジネスを世界に紹介する英文ポータルサイト「ザ・九州アドバンテージ」をスタートしました。ここで中小企業の海外インバウンド・アウトバウンドのためのコンテンツ・マーケティ



◀九州のための英文ポータル・サイト

ングを実現します。インバウンドでは飲食店の外国語メニューの制作とサイト掲載も実施しています。あなたのご参加をお待ちしております。

(株)ジパング・ジャパン

福岡市中央区荒戸1-15-11
TEL : 080-5029-9615
http://www.zipangu-japan.jp/
E-mail : info@zipangu-japan.jp

営業内容

- 海外PR支援、英文ポータルサイト企画運営、外国語パンフレット・HPの制作、英文マガジン発行、国際広告・イベント企画

(株)リスペクト・ウェーブ

「バネがネバル」 制震の新発想「BOSHIN」

新築・リフォーム対応。あらゆる間取りに自由に補強。
3枚バネで高い耐久性を実現

「BOSHIN」は構造材に負担をかけずに粘り強く揺れに抵抗し、減衰し、形状を復元するコンセプトで開発されました。

3枚のステンレスの板バネで柔らかく衝撃を吸収します。



◀お気軽にお問い合わせください

動的試験で+200mm-200mmの揺れに耐え、元の状態に復元しました。

(株)リスペクト・ウェーブ

福岡市西区橋本2-3-9
TEL : 092-811-6232
FAX : 092-400-0233
http://respect-wave.com/
E-mail : respectwave@gmail.com

営業内容

- 建築資材の卸・販売。制震金具「BOSHIN」をはじめ熱交換塗料「タフコート」及び防錆プライマー「CCP-117」他を取り扱い。

申込資格 当所会員事業所(1会員1回限り)

掲載料金 無料 ※効能・効果等を謳われる場合は、それを示す資料をあわせてお送りください。

記入内容 ●会社名 ●所在地 ●連絡先(電話・FAX・URLなど) ●営業内容(業種)
●記事担当者 ●商品名: 30文字以内 ●写真や画像: 1点
●見出しリード文: 46文字以内 ●本文(宣伝文): 170文字以内
●画像の説明キャプション: 20文字以内

申込方法 企画広報グループまでE-mail(ffkikaku@fukunet.or.jp)にてご連絡ください。
折り返し、記入フォーム(Word形式)をお送りいたします。

ご注意

- ①掲載の有無に関わらず原稿・写真は返却いたしません。
- ②掲載の採否・掲載月に関しては、当所に一任願います。
- ③編集の都合上、当所にて原稿等を変更することもありますのでご了承ください。
- ④記事に関する問合せ先は、必ず明記してください。
- ⑤掲載情報の詳細や取引に関しては、取引当事者間で直接、連絡・交渉願います。
(トラブル等が生じた場合、当所では一切責任を負いません)

アサヒビール(株) 博多工場(株アサヒビールコミュニケーションズ 博多支店)

アサヒビール博多工場開催 「お酒の正しい飲み方講座」

健康的な飲み方や酒席マナーなども
楽しく学べます！

新入社員をはじめ、社会人として知っておいて為になる講座です。所要時間は約100分。健康的な飲み方や問題飲酒、お酒の席でのマナーなどを学んでいただき、ご自身の体質がわかるパッチテス

トを実施します。講座の後にはビール工場見学、そして、できたてのビールの試飲もできます。ご参加人数は10名様から。ご希望の日程等詳細はお電話でお問い合わせください。



◀博多工場のシンボル
正門です！

アサヒビール(株) 博多工場
(株アサヒビールコミュニケーションズ 博多支店)

福岡市博多区竹下3-1-1
アサヒビール博多工場内
TEL: 092-431-2701
FAX: 092-431-2831
<http://www.asahibeer.co.jp/factory/brewery/>
営業内容
アサヒビール博多工場にある工場見学案内の会社。工場見学の後、ビールと飲料水の試飲ができる。見学は無料・予約制。

(株)ailes(エール)

「良い声と年収は比例する」 声を武器に！

声を中心とした非言語コミュニケーション
(表情・ボディランゲージ)のセミナーや研修を行います

営業・接客・社内コミュニケーション…と、人と関われば必ず言葉を発します。言葉を発すれば、そこには「声」が産まれます。そして人は、相手の声の印象で、その人のイメージを作り上げることが多いの

です。20年を超えるラジオリポーターとしての経験をもとに、「声」を中心とした非言語コミュニケーションの「伝える力」をあげていきます。



◀声周波数分析ソフトで
声を目で見る体験

(株)ailes(エール)

福岡市中央区警固2-16-6
フィットけやき502号
TEL: 092-741-0600
FAX: 092-741-0600
www.ailes.asia
E-mail: kyomi@ailes.asia
営業内容
企業研修・セミナー事業・ボイスレッスン・MC

(株)PSテクノサービス

バッテリー液まだ買いますか？ 作ったほうが圧倒的に安いんです！

水道の蛇口につなぐだけで精製水を作れます
ガソリンスタンド感覚で、補水作業が簡単楽チンに！

フォークリフトなどの産業用バッテリーに使用する精製水の製造装置などを取り扱っております。精製水を購入せずに自社で作ることで購入コストを大幅に削減、また作業の手間も省けトータ

ルメリットが大変大きい商品です。多数の大手企業で採用中の実績ある商品！詳細はHPもご覧ください。お客様の立場に立ったご提案をいたします。お気軽にお問い合わせください。



◀採用実績が豊富な
精製水製造装置

(株)PSテクノサービス

福岡市東区松田3-25-2
TEL: 092-624-7087
FAX: 092-624-7088
<http://psts.co.jp/>
E-mail: info@psts.co.jp
営業内容
産業用バッテリー(フォークリフト等)精製水製造装置、他メンテナンス用品の販売

中小企業等経営強化法に基づく 固定資産税の軽減措置

機械装置を購入する時に経営力向上計画の認定を受ければ、固定（償却）資産税が3年間、1/2になると聞いたのですが、どのような手続をすればいいのかわかる教えてください。

1. 制度の概要

資本金1億円以下の会社や個人事業主などは、経営力向上計画の認定を受けた場合に、認定計画に基づき取得した一定の機械及び装置の固定（償却）資産税が3年間、1/2になります。

経営力向上計画の認定を受けるためには、事業分野別の主務大臣宛てに、①申請書②工業会等による証明書③チェックシートなどの書類を提出する必要があります。

そして、認定を受けた後、毎年1月31日期限の固定（償却）資産税の申告書の提出の際に、経営力向上計画の認定書等を添付することで、固定（償却）資産税の3年間の軽減措置を受けることができます。

2. 機械及び装置の内容

固定（償却）資産税の軽減対象となる一定の機械及び装置とは、①一台または一基の取得価額が160万円以上の機械及び装置であって、②生産性が年1%以上向上する等の要件を満たすものです。計画

申請の際に工業会等の証明書が必要になりますが、証明書が発行された場合は、②の要件を満たします。

工業会等の証明書は、購入先の設備メーカーを通じて発行を申請し、取得してください。証明書を取得するのに時間がかかることがありますので早めに申請してください。また、産業競争力強化法の生産性向上設備等の証明書とは異なりますので、間違えないように注意して申請を行ってください。

3. 期間の制限など

固定（償却）資産税の軽減措置を受けるためには、機械及び装置の取得日から60日以内に経営力向上計画が受理される必要があります。前述の工業会等の証明書の発行が遅れた場合は、申請に間に合わないことがありますので、前もって証明書を発行してもらうように気を付けてください。

また、年末までに認定が受けられない場合は、固定（償却）資産税の軽減措置を受けることができる期間が2年のみにになりますので注意してください。

固定資産税減税以外の特典としては、計画に基づく事業に必要な資金繰りの支援（低利融資、信用保証等）や、補助金の優先採択などがあります。

経営力向上計画の認定を受ける際には、認定経営革新等支援機関の支援を受けることができますので、商工会議所や税理士等の認定機関にご相談ください。



和太鼓チームの派遣

竣工式・落成記念式典、周年行事、結婚式披露宴、選挙出陣式、夏祭りイベント、海外からのお客様をお招きした際の食事会の席での演奏、博多港などでの海外のお客様の送迎時の演奏、大型クルーズ船内での演奏などのご依頼に対応しています。所属チームは10団体程あります。

福利厚生で社内に和太鼓部を

社員の皆様の福利厚生として事業所内に和太鼓クラブを作ってみませんか。各支店が集まったの全社式典や新年会や忘年会での出し物としても活用できます。

和太鼓のレンタル

夏祭りの会場や結婚式場やホテルなどへの和太鼓のレンタルを実施致しております。各事業所様には運動会などでもご利用頂いております。

和太鼓を使っの社員研修

弊社の和太鼓指導スタッフが各事業所様の社員の方々のチームワーク作りやモチベーションアップを目的として研修センターや体育館などを使って社員研修を行います。指導に当たる講師はいずれもTAOや鼓童などで活躍された元和太鼓プロ奏者の方々です。




和太鼓を
活用した取り組み
すべて承ります!



和太鼓タートル (タートル株式会社)

〒820-0046 福岡県飯塚市大日寺 1416-1
<http://taikoturtle.jp> info@taikoturtle.jp

TEL:0120-505-200

<p>福岡市の区役所・出張所を臨時開庁します！</p>	<p>中小企業大学校直方校のご案内</p>	<p>サイバー犯罪への知識を身に付けよう！マンガ冊子を公表中</p>
<p>各区役所と出張所で臨時的に窓口業務を行います。</p> <p>▶開庁日時 平成29年3月26日(日)、4月2日(日) 10:00~14:00</p> <p>▶開庁窓口 各区役所市民課、保険年金課、福祉・介護保険課、子育て支援課及び各出張所</p> <p>※マイナンバーカードの受け取りも可能です。(交付通知書兼照会書(ハガキ)が届いた方が対象です。)</p> <p>※詳しくはホームページをご覧ください。</p> <p>【お問い合わせ】 福岡市役所市民局 総務部区政課 TEL 092-711-4074</p> 	<p>中小企業大学校は中小企業のための国の研修機関です。</p> <p>直方校は、開校以来32年を迎え、延べ46,000人の受講実績があり毎年約50本の研修やセミナーを実施しています。</p> <p>仕事に活かせる実践型・参加型の研修を実施し、全国から集まった経営の第一線で活躍する講師陣が演習を交えながらビジネスのノウハウを伝授します。</p> <p>※2017研修テーマ一覧などを掲載したチラシを今号のビジネス情報便に折り込みしていますのでぜひご覧ください。</p> <p>【お問い合わせ】 中小企業大学校直方校 TEL 0949-28-1144</p> 	<p>福岡県警察では、サイバー犯罪(インターネット犯罪)の手口を分かりやすく紹介するマンガ冊子『サイバー妖怪撃退法』を公表しています。</p> <p>社内教育のほか、ご家庭でもお使い頂けますので、ご希望の方は、福岡県警察サイバー犯罪対策課ホームページをご参照ください。</p>  <p>【お問い合わせ】 福岡県警察サイバー犯罪対策課 TEL 092-641-4141 (代表番号)</p>

「継続型短期保証BIG」のご案内

**取扱期間
平成29年3月31日
まで!**

【商品の特長】

経常運転資金の一部について短期資金を一定期間(概ね5年間)継続してご利用いただくことにより、企業のさらなる成長・発展への取組を応援する商品です!

【商品概要】

対象要件	次の全ての要件を満たす保証対象中小企業者 (1)1期以上の決算(確定申告)を行っている方 (2)《法人の場合》直近決算において経常利益を計上している方 《個人事業者の場合》直近の確定申告における申告所得金額が200万円以上の方
融資限度額	1 中小企業者1口限り、100万円以上5,000万円以下(既存の「継続型短期保証」の残高を含む)但し、直近決算における平均月商2倍以内
保証期間	1年以内(但し、終期は決算申告期限から概ね2か月以内) 1年ごとに更新手続きを行い、概ね5年程度継続してご利用ができます。
資金用途	運転資金(既存の「継続型短期保証」の借換のみ可)
返済方法	一括返済
貸付利率	年1.0%(固定)、または自治体制度融資要綱等で定める利率
信用保証料	基準保証料率から0.1%引き、または自治体制度融資要綱等で定める保証料率

【受付期間】

平成28年5月9日(月)~平成29年3月31日(金) 保証協会受付分まで



中小企業のベストパートナー

 **福岡県信用保証協会**
お客様相談
フリーダイヤル  **0120-112-249**

【お問い合わせ先】

福岡地区担当部署
■本所営業部：☎092-415-2601
■大濠支所：☎092-734-5923

福岡県信用保証協会 
<http://www.fukuoka-cgc.or.jp/>

STOP!! ネット犯罪被害

あなたのお子さんは大丈夫!?

近年、スマートフォンの普及に伴い、コミュニティサイト等による少年の犯罪被害は、全国的に多発しています。

警察では、平成28年から体制を強化し、子どもの被害を防止するための「サイバー補導」という取組を行っています。

【サイバー補導とは】

警察官がコミュニティサイト等の書き込みを確認し、援助交際等の不適切な書き込みを発見した場合、書き込みを行った少年と直接会って指導・助言を行い、性犯罪等の被害から少年を守る活動です。

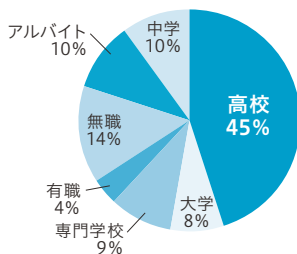
■サイバー補導による少年の補導人数(暫定値)

平成26年	平成27年	平成28年
5人	12人	163人

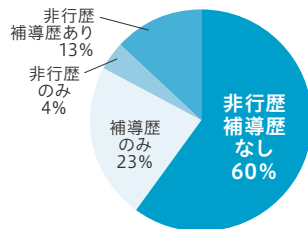
【補導した少年の特徴】

学識別で見ると、高校生が最多(45%)で、最年少は13歳の中学生となっており、小遣い稼ぎとして援助交際を行っているケースが多く見られます。また、非行歴や補導歴の無い者が半数以上を占めており、真面目に学校等に通いながらも援助交際をしている者が多いのが特徴です。

■学識別

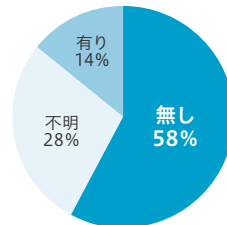


■非行歴・補導歴



フィルタリングをしている者はわずか14%で、フィルタリングがほとんど浸透していません。

■フィルタリングの有無



【子どもをネット被害から守るために】

■フィルタリングを設定しましょう

スマートフォンには、「携帯電話回線による接続」「無線LAN回線による接続」「アプリによる接続」に関するフィルタリングを併用して設定する必要があります。



■携帯電話の利用ルールを決めましょう

「日頃使っているアプリは何?」「誰とどんなやりとりをしている?」など何でも聞ける親子のコミュニケーションを図り、携帯電話の利用ルールを決めておきましょう。

ネット犯罪から子どもを守りましょう。

お問い合わせ

福岡県警察本部少年課 TEL 092-641-4141



福商リスクマネジメントセミナー



福岡商工会議所では、会員事業所のみならず、事業を行う際に想定される様々なリスクと、これらを未然に防ぐための対応策についての情報を提供することで、「危機管理」に対する意識を高めてもらい、有事の際にも慌てない強い会社をつくるための一助とすることを目的に「福商リスクマネジメントセミナー」を開催しています。この機会に、あなたの会社の「有事の備え」と「早めの対応」を再点検してみませんか。

3月17日(金) あなたの会社が狙われている!?

インターネット犯罪の最新情報と対策

内容：インターネット犯罪の現状と、中小事業者が採るべき対策について
※経営者・総務担当者向けにやさしく解説します

講師：福岡県警察本部サイバー犯罪対策課管理官

独立行政法人情報処理推進機構 セキュリティセンター 石田 淳一氏



■開始時間：15:30~17:00 ■会場：当所5階501会議室 ■定員：50名(先着順) ■参加費：無料

お申し込み・お問い合わせ／総務・人事グループ TEL 092-441-1110

福商リスクマネジメントセミナー



わすれない
でね

見舞金・祝金のご請求について



日頃より当所生命共済制度にご加入いただき、誠にありがとうございます。

見舞金および祝金は、生命共済の死亡・高度障がい、入院給付金等の保障とは別に、当所が独自に給付する給付金で、毎年多くの加入事業所様にお役立ていただいております。

貴事業所で該当される加入者様がいらっしゃいましたら、是非ともご請求をいただき、福利厚生にお役立てくださいますようお願い申し上げます。

■見舞金・祝金の種類(自家給付)

■お支払額(加入口数・1名あたり)

通院見舞金



加入者が不慮の事故を直接の原因として7日間以上通院したとき(年1回1事故につき)

結婚祝金



加入者が結婚したとき

出産祝金



加入者の子供が生まれたとき*

成人祝金



加入者が20歳になったとき

10～20口
一律20,000円

1～9口
口数×2,000円

〈ご注意〉

①通院見舞金は4月1日より翌年3月31日までの年1回限りお支払いしますが入院給付金等ほかの給付金を受取られた場合にはお支払いできません。

②支給基準は、通院見舞金は通院7日目時点における加入口数、その他の祝金は発生日における加入口数となります。

③申請の有効期間は、発生日を含め180日以内です。

※加入者は男女問いません。

※申請書は期間内に当所必着でお手配ください。1日でも超えますと、給付金のお支払いは致しかねますのでご注意ください。

期限までに、ご請求いただきませんとお支払できません。

※詳細につきましては当所ホームページよりご確認ください。

詳しくは
当所HPにて



お申し込み・お問い合わせ/会員組織・共済グループ TEL 092-441-2845

第53回

優良従業員 表彰

GOOD
JOB!!

当所では、会員事業所にお勤めの方を対象に、その勤労意欲の高揚ならびに定着性の向上を図り、市内商工業の健全な発展に寄与することを目的に「優良従業員表彰」を行います。

従業員の方々の日頃の頑張りを称え、さらなる発展のためにぜひご利用ください。

表彰の種類・表彰要件

永年勤続表彰(5年ごとに表彰)

10年以上同一事業所に勤務し、かつ業務に精励し技能優秀で能率が優れ、他の模範となるもの

企業の発展貢献者表彰

- ①企業の業績向上に著しく貢献したもの
- ②技術開発、商品開発等により企業に著しく貢献したもの
- ③発明・発見により企業に著しく貢献したもの
- ④サービスの品質・生産性向上、販売促進等により企業に著しく貢献したもの
- ⑤業界の振興・発展に著しく貢献したもの
- ⑥人材育成、安全・環境配慮、雇用促進、コンプライアンスなど社内の基盤強化により企業に著しく貢献したもの
- ⑦このほか、企業の発展に著しく貢献したもの

災害防止功労者表彰

- ①創意工夫・改善などにより重大なる事故又は災害を未然に防止したもの
- ②事故又は災害の発生時に、被害を最小限に止めるよう対応し、その功労顕著なもの
- ③このほか、事故・災害防止に著しく貢献したもの

お申し込みについて

申込締切/平成29年3月31日(金)まで

申込金/ひとり4,000円(表彰状、表彰状用丸筒、記念品代(税込))

福岡商工会議所ホームページ内の申し込みフォームよりお申し込みいただくと同時に、申込金を申込日翌月の20日までに指定の口座にお振込ください。表彰状ならびに記念品は、後日事業所までお送りします。詳細はホームページをご覧ください。

優良従業員限定のホテルお食事券を今年も販売します

詳しくは
当所HPにて



お申し込み・お問い合わせ/会員組織・共済グループ TEL 092-441-1114

実務研修講座のご案内 4月



お申し込み・お問い合わせ

検定・企業研修グループ

TEL 092-441-2189 FAX 092-414-6206

URL : <http://www.fukunet.or.jp/jinzaisaiyo/training/>
各講座の詳細はホームページでご確認ください。

福岡商工会議所では、企業経営の改善や人材育成の支援のために、「福商実務研修講座」を開催しております。講座はカテゴリ毎に分かれており、さまざまな階層の方のスキルアップに役立つ講座をご用意しております。ぜひとも、貴社の人材育成にご活用ください。

各講座共通

■会場：当所会議室

■締切：開催日の1週間前

※講座名や内容は講師との調整で変更になる場合がございます。

福岡市
共催

2日間制

4.6

(木)

・

4.7

(金)

10:00~
17:00

新入社員基礎講座2017

新入社員 向け 定員180名

受講料：9,260円(税込・2日間分)

1日目 講師：井上 善海氏

- ◆自分の夢を語れる社会人になろう
自分自身の再構築を行い、将来ビジョンを作成
- ◆できると言われる「仕事のすすめ方」
仕事の基本となる“タイムマネジメント”手法を学ぶ

2日目 講師：高原 優子氏

- ◆オリエンテーション
- 1. 仕事(ビジネス)について再考する
- 2. 新社会人として、ビジネスマナーを体得する
- 3. 明日からの行動変革を決意する
- 4. まとめ

昨年度の受講者の声

- ◆心構えや時間管理など社会人として役立つ知識を学ぶ事ができて良かった。
- ◆社会人としてのマナーやモラルをしっかりと学ぶ事ができて良かった。



井上 善海氏
東洋大学

略歴

大学卒業後、会社経営から経営コンサルタント業を経て現在に至る。主に中小企業やベンチャー企業の経営戦略を専門とし、経営指導や研修講師、執筆活動など多方面で活躍中。



高原 優子氏
㈱レゾナデール

略歴

㈱日本エアシステム(現、日本航空)にて、グランドホステスとして活躍。2008年、㈱レゾナデールを設立し、“ホスピタリティマインド”を基軸とした教育コンサルタントとして、組織のパフォーマンス向上を支援している。

4.11

(火)

10:00~
17:00

新任管理職の心得

新任管理職 向け 定員35名

受講料：会員15,430円/一般22,630円(税込)

1. はじめに
2. 組織における管理職(上司)の役割とマネジメント
3. 職場の良好な人間関係作り
4. 良好な人間関係を築くために必要な「コミュニケーション」

昨年度の
受講者の声

- ◆分りやすい講座で勉強になりました。
- ◆学んだことをさっそく実行に移していきたい。



片島 尚幸氏
(有)ジンザイ

略歴

㈱ダイエーに入社。福岡ドーム・シーホークホテル(当時)の開業にも携わり、1999年に独立。(教育・人事歴約34年超の実績)を生かし、中小・中堅企業を対象に活動中。特に、「リーダーシップ研修」を得意とし、「人を動かす」分野に精通している。

2日間制

①

受付終了
(水・金)

②

4.19・20
(水・木)

③

4.24・25
(月・火)

10:00~
17:00

※いずれかの日程をお選びください。

新入社員・若手社員のためのビジネスマナー

新入社員・若手社員 向け 各回定員30名

受講料：会員22,630円/一般33,940円(税込・2日間分)

1日目

- ◆オリエンテーション
- ◆信頼される新入(若手)社員に求められること
- ◆ビジネスマナー ~印象編~
- ◆ビジネスマナー ~態度編~
- ◆ビジネスマナー ~言葉づかい編~

2日目

- ◆ビジネス電話応対
- ◆ビジネスマナー ~応用編~
- ◆ビジネスケーススタディ
- ◆まとめと目標設定

昨年度の
受講者の声

- ◆実践的なビジネスマナーを学ぶことができ、とても良い勉強になった。
- ◆今後は基本的なことが当たり前に出るよう日々意識して取り組みたい。



高見 真智子氏
㈱サイズ・コミュニケーションズ

略歴

商社系プロモーション会社・人材コンサルティング会社での経験を活かし、人材開発に関するコンサルティング業務およびトレーニングに従事。“多様性を活かす組織の創造と、個と組織の新たな関係づくり”をテーマに、多角的に人材開発をサポートしている。

今年度
新設

4.21

(金)

10:00~
17:00

メール&ビジネス文書・電話応対マナー講座

新入社員・若手社員 向け 定員35名

受講料：会員15,430円/一般22,630円(税込)

1. ビジネスEメールの基本(Eメールマナー)
2. ビジネス文書の基本(社内・社外文書、宛名)
3. 電話応対の基本(電話のマナー)
4. 意見交換と講座の振り返り



東 久美子氏
㈱インターナショナルエアアカデミー

略歴

年間300件に及び研修や講演の営業・企画・運営・講師を務める。挨拶・笑顔・身だしなみ・言葉遣い・態度といった「マナー5原則」を徹底指導。電話応対・来客応対の実技指導を得意とする。プレイングマネージャーとして、学生募集活動、研修講演講師、タクシーコンシェルジュ業務受託事業を行っている。

商工会議所の検定試験 6月・7月

お申し込み・お問い合わせ

検定・企業研修グループ

TEL 092-441-2189

FAX 092-414-6206

URL : <http://www.fukunet.or.jp/license/>

検定試験の申込方法など詳細については、
当所ホームページをご確認いただくか
上記までお問い合わせください。

詳しくは
当所HPにて



対策講座のご案内

「社会人として活躍できるかどうか」という実践的な能力をはかることを目的としており、
ビジネスで必須となる基礎能力から専門性の高い実務能力まで身につけることができます。

企業が求める資格、第1位!

6.11 (日) 第146回 1~3級 日商簿記検定

3級土曜日
講座(6日間)

WEB
講座

直前最終
チェック講座

簿記は、企業の経営活動を記録・計算・整理して、
経営成績と財務状態を明らかにする技能です。

申込期間/4月18日(火)~5月9日(火)

受験料/1級:7,710円(税込)

2級:4,630円(税込)、3級:2,800円(税込)

【平成29年度からの変更点】

- 3級受験料が2,800円に改定されます。
- 「簿記4級」を廃止。「簿記初級」(ネット試験)の創設。

「簿記初級」の創設について

4級は廃止され、ネット試験による「簿記初級」が創設されます。

※ネット試験…インターネットを介して試験の施行から採点・合否通知までを行う
検定試験

受験料/2,160円(税込)

会場/各ネット試験会場

試験日/各ネット試験会場が独自に決定します。

申込方法/①受験会場を決める。

②ネット試験会場に直接お問い合わせの上、お申し込み。

実践的な色彩知識でビジネスを彩る

6.18 (日) 第42回 2・3級 カラーコーディネーター検定

実践的・理論的な色彩の知識が身につく、説得力をもった色彩
計画やイメージ戦略が可能になります。

申込期間/4月4日(火)~5月2日(火)

受験料/2級:7,340円(税込)、3級:5,250円(税込)

記憶力や集中力がアップ! 学力向上の効果も

6.25 (日) 第210回 1~6級 珠算能力検定

そろばんを学習することで計算力や暗算力はもとより、集中力
や持久力・記憶力なども養われ学力全体の向上が期待できます。

申込期間/4月26日(水)~4月28日(金)

受験料/1級:2,300円(税込)、2級:1,700円(税込)

3級:1,500円(税込)、4~6級:1,000円(税込)

【平成29年度からの変更点】

- 1級~6級受験料が改定されます。

◎福岡珠算振興会ホームページでは、そろばん教室(認定塾)をご紹介します。
<http://www.fukuoka-soroban.com/>

コンプライアンス意識の向上に

7.2 (日) 第41回 2・3級 ビジネス実務法務検定

コンプライアンス管理、リスク回避の取り組みに最適。法務部門に限
らず、営業・販売・総務・人事、あらゆる職種の方が受験しています。

申込期間/4月18日(火)~5月19日(金)

受験料/2級:6,480円(税込)、3級:4,320円(税込)

マーケティング力強化で流通・小売をリードする!

7.8 (土) 第80回 2・3級 リテールマーケティング(販売士)検定

「販売のプロ」を認定する定番資格です。商品の開発や仕入、
販売、物流などを効率的かつ効果的に行う能力が身につきます。

申込期間/5月15日(月)~6月9日(金)

受験料/2級:5,660円(税込)、3級:4,120円(税込)

高齢者目線のアドバイスが顧客の心をつかむ!

7.9 (日) 第38回 2・3級 福祉住環境コーディネーター検定

医療・福祉・建築の知識が幅広く身につく、高齢者目線の
確かなアドバイスができるようになります。

申込期間/4月25日(火)~5月26日(金)

受験料/2級:6,480円(税込)、3級:4,320円(税込)

管理職育成をサポートします!

7.16 (日) 第5回 ビジネスマネジャー検定

「人と組織のマネジメント」「業務のマネジメント」「リスクのマ
ネジメント」管理職に求められるマネジメント知識を体系的に習
得できます。

申込期間/5月2日(火)~6月2日(金)

受験料/6,480円(税込)

英語×会計=BATIC

7.23 (日) 第33回 BATIC(国際会計検定)検定

英語の帳簿を読めますか? 海外現地法人の財務諸表を理解できま
すか? 世界を見据えた企業にとって、国際会計は必須スキルです。

申込期間/5月9日(火)~6月9日(金)

受験料/10,150円(税込)

(Subject1のみ…5,400円(税込) Subject2のみ…7,990円(税込))

時代の流れを掴む! ビジネスに差がつく地球環境の知識

7.23 (日) 第22回 環境社会(eco検定)検定

環境に配慮した製品の必要性を顧客に説明できますか? 社員
の環境知識の底上げは欠かせません。

申込期間/5月9日(火)~6月9日(金)

受験料/5,400円(税込)



新卒採用をお考えなら「会社合同説明会」にご参加されませんか！

「会社合同説明会」開催のご案内

参加企業
募集

地域企業の人材確保と雇用の促進を図るため、2018年3月卒業予定の学生並びに中途就職希望者へ会社説明を行える「会社合同説明会」を開催いたします。

毎回多数の来場者があり、企業にとっては大変有効な人材確保の場としてご好評いただいております。ぜひご参加ください。

日時

平成29年5月23日(火)

13:00~17:00

会場

福岡国際会議場 (福岡市博多区石城町2-1)



募集ブース数……100ブース(予定)

来場予定者……大学・短大・高専・専門学校の2018年3月卒業予定者
および3年以内の既卒者並びに中途就職希望者

内容……企業の採用担当者による求職者への会社説明会

告知方法(予定)……九州地区8,000名の大学生等へのDM等発送など

参加費……会員企業：50,000円(税込) (非会員企業：100,000円(税込))

※電源使用の場合、別途費用がかかります。

申込期間

3月21日(火) 9:00
~3月31日(金)

締め切り前でも募集ブース数に達し次第
締め切らせていただきます。

主催：福岡商工会議所 共催：福岡市、九州地区大学就職指導研究協議会
後援：福岡労働局、福岡県、福岡新卒応援ハローワーク、福岡県若者しごとサポートセンター、(公財)産業雇用安定センター

お問い合わせ／商業・雇用支援グループ TEL 092-441-2169

申し込みは当所ホームページからのみとなります。予めご了承ください。

詳しくは折込チラシをご覧ください。



会社合同説明会へ
参加予定の方！
ご検討ください！！

会社説明会 プレゼンチェック セミナー



採用氷河期の突入とも言われる 2018年卒の新卒採用。

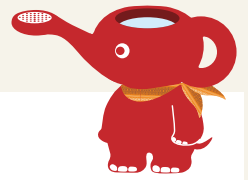
人材獲得競争が激化する中、会社合同説明会や個別の説明会で自社の魅力を十二分に伝え、面接に進む学生を十分に確保できるか否かが新卒採用の成否を左右します。そこで本セミナーでは、合同・個別の会社説明会について、当日までの準備や担当者の心構え、当日の動き、学生へのアフターフォローまでを解説。「自社が学生に選ばれるようになる」方法について学びます。是非この機会にご参加ください。

平成29年 4/27(木) 14:00~15:30

福岡商工会議所
B1-a会議室

- 対象：中小企業の新卒採用担当者、経営者、本テーマにご感心のある方
- 講師：株式会社ユニバースクリエイティブ マネージャー 筋 治彦氏(予定)
- 定員：40名(先着順)
- 参加費：無料
- 申込方法：当所ホームページよりお申し込みください。

お問い合わせ／商業・雇用支援グループ TEL 092-441-2169



学校と企業との就職情報交流会

【日時】平成29年4月21日(金) 13:00~19:30

第一部：情報交換会 13:00~17:00 / 第二部：立食形式の交流会 17:30~19:30

※第二部は、学校の皆様も参加予定です。

【場所】第一部：福岡商工会議所301会議室

第二部：福岡ファッションビル7階(福岡市博多区博多駅前2-10-19)

福岡商工会議所では、新卒採用を検討されている地元企業の採用担当者の皆様と九州・中国地方の大学・短期大学・専門学校等学校の就職支援部署の皆様にお集まり頂き、「採用・就職」に関する情報交換会・交流会を開催いたします。新卒者の採用に向けた新たな人脈構築の場としてご活用いただければ幸いです。奮ってのご参加をお待ちしております。

【対象】新卒採用を検討している中小企業の代表者及び人事・採用担当者等

【定員】70名(先着順)

【参加費】1名当たり3,000名(非会員6,000円)

【申込】当所ホームページよりお申し込みください。



昨年開催分の写真



お問い合わせ／商業・雇用支援グループ TEL 092-441-2169

福岡県事業引継ぎ支援センター主催

事業承継 セミナー 開催

“後継者不在”でも会社が生き残れる道と一緒に考えてみませんか?!

福岡県事業引継ぎ支援センターが無料で支援するM&Aと後継者人材バンクは、後継者不在の会社や個人事業の未来を変える一手です。今からでも遅くない、未来につなぐ事業承継について、まずはこちらのセミナーから始めてみてはいかがでしょうか。

第1部

M&Aが身近になるとき
~M&Aを知ることから始めましょう

第2部

後継者人材バンクで、
後継者候補が探せるってホント?

平成29年 **3/22** 水 14:00~16:00

福岡商工会議所ビル 408号会議室

■参加費：無料

■定員：150名

■申込：電話または下記ホームページより
お申し込みください

URL : <http://www.f-hikitsugi.com>

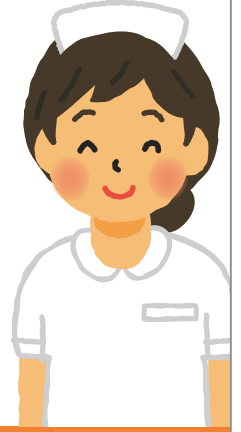
■締切：平成29年3月17日(金)まで



お申し込み・お問い合わせ／福岡県事業引継ぎ支援センター TEL 092-441-6922



会員事業所向け 健康診断サービス



2017年度版

- ①ご都合に合わせて受診できるように「生活習慣病健診」の日数を増加しました。
- ②従業員の健康管理にお役立て頂けるように「女性検診」・「インフルエンザ予防接種」を追加しました。

年間 Schedule	
2017	
4月	
5月	
6月	
7月	
8月	
9月	
10月	
11月	
12月	
2018	
1月	
2月	
3月	

NEW
4月 生活習慣病健診 (各日10名)
日程：4月 毎週月・火・木曜日
場所：桜十字博多駅健診クリニック

6月 生活習慣病健診 (900名)
日程：6月19日(月)～6月24日(土)
場所：福岡商工会議所 4階会議室
※詳細は折込チラシをご覧ください。

NEW
8月 生活習慣病健診 (各日10名)
日程：8月 毎週月・火・木曜日
場所：桜十字博多駅健診クリニック

NEW
10月 インフルエンザ予防接種
日程：10月下旬～12月下旬 毎週水・金曜日
場所：桜十字博多駅健診クリニック
※11月3週目は除く

2018 **NEW**
1月 生活習慣病健診 (各日10名)
日程：1月 毎週月・火・木曜日
場所：桜十字博多駅健診クリニック

2018 **NEW**
2月 女性検診 (各日10名)
日程：2月 毎週水・金曜日
場所：桜十字博多駅健診クリニック

NEW
4月 女性検診 (各日10名)
日程：4月 毎週水曜日
場所：桜十字博多駅健診クリニック

NEW
8月 女性検診 (200名)
日程：8月3日(木)、8月4日(金)、
8月24日(木)、8月25日(金)
場所：福岡商工会議所4階会議室

10月 生活習慣病健診 (900名)
日程：10月16日(月)～10月21日(土)
場所：福岡商工会議所 3階会議室

NEW
11月 インフルエンザ予防接種 (200名)
日程：11月15日(水)
場所：福岡商工会議所 4階会議室

2018 **NEW**
1月 女性検診 (各日10名)
日程：1月 毎週水・金曜日
場所：桜十字博多駅健診クリニック

1年以内ごとに1回、
定期的に健康診断を
受けましょう！



お申込・詳細につきましては、当所HPをご確認ください。URL：<http://www.fukunet.or.jp/service/kenshin/>
※お申込はHPからのみです。 ※上記生活習慣病健診は、労働安全衛生法に定められた定期・雇入時健康診断の項目を充足しております。

お問い合わせ／会員組織・共済グループ TEL 092-441-1114

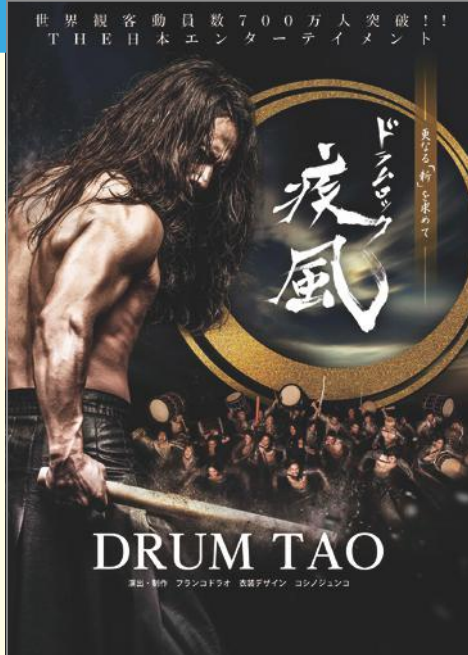
福商優待サービス LIST



今月の
CLOSE UP

会員事業所の従業員の方なら、どなたでもお申し込みいただけます。

良席



TAO 2017 九州沖縄ツアー

DRUM TAO ドラムロック 疾風

■優待内容/良席ペアシート(各公演2名5組)

6歳児未満の入場不可

■公演案内/

※ **良席** は
終演後トーク
ショーあり

	久留米	北九州	福岡
チケット料金 (2名様分)	14,000円	SS席 15,400円	SS席 15,400円
対象公演日程	5月20日(土) 開演 13:30 (開場 13:00)	5月29日(月) 開演 13:00 (開場 12:30)	6月1日(木) 昼/開演 13:00(開場 12:15) 夜/開演 19:00(開場 18:15)
場所	石橋文化ホール	北九州芸術劇場 大ホール	アクロス福岡 シンフォニーホール

■申込期間/3月1日(水)~3月31日(金)まで

■申込方法/当所HPにてお申し込み

割引

前半戦

HAWKS 特割回数券

※詳細は折込チラシをご参照ください!

会員優待サービス一覧

良席



©Ivan Maly
指揮:小泉和裕氏

九州交響楽団

第357回定期演奏会

- 優待内容/S席良席(10席限定)
- チケット料金/S席1枚:5,200円、S席ペア:9,900円
- 開催日/4月21日(金)19:00開演(18:00開場)
- 場所/アクロス福岡シンフォニーホール
- 申込締切/4月7日(金)
- 申込方法/当所HPにてお申し込み

良席



指揮&ヴァイオリン:篠崎史紀氏

九州交響楽団

天神でクラシック Vol.25

- 優待内容/A席良席(10席限定)
- チケット料金/A席:3,700円
- 開催日/5月12日(金)19:00開演(18:30開場)
- 場所/FFGホール(旧 福銀本店大ホール)
- 申込締切/4月28日(金)
- 申込方法/当所HPにてお申し込み

割引



博多座
細雪

- 優待内容/A席14,000円→9,800円(各ステージ10席限定)別途送料400円
- 対象日程/昼の部:4月13日(木)、15日(土)、17日(月)、18日(火)、夜の部:4月13日(木)、18日(火)、21日(金)、22日(土)
- 場所/博多座
- 申込締切/3月31日(金)
- 申込方法/当所HPにてお申し込み

良席

割引



撮影:下坂敦俊

劇団四季

ミュージカル「アンデルセン」

- 優待内容/S席:8,640円→7,700円(ドリンク券付き)、良席ペアシートプランS席2枚1組:17,280円(各公演2組限定)
- 公演日程/6月10日(土)~22日(木)
- 場所/キャナルシティ劇場
- 申込開始日/3月27日(月)
- 申込方法/当所HPまたはFAXにてお申し込み

※詳細は折込チラシをご参照ください。

優待サービスに関するお問い合わせ/会員組織・共済グループ TEL 092-441-1114

※価格はすべて税込です

スポーツの計測・分析ツールを開発 日本の競技レベル向上に貢献したい

株式会社スポーツセンシング
代表取締役社長

さわ だ たい すけ
澤田 泰輔 氏

映像分析ツールで日本の躍進に貢献

アスリートがハーフタイムにタブレットをのぞき込んでコーチと会話を交わす。最近見かけるようになった光景ですが、プレーの修正点をすぐさま選手にフィードバックするために使われているのが、スポーツセンシングが開発したビデオカメラやソフトウェアです。簡単に映像の分析が出来る同社の製品は、昨年の世界的なスポーツの祭典でも引っ張りだこになりました。

「テレビで見ていたら、ある競技では弊社の商品を使ってプレーを確認しながら試合に臨んでいるのがわかりました。後で関係者と話をしたら『これがなかったらメダルが獲れていなかった』と言ってくれました」と同社代表・澤田さんは明かします。

他にも様々な計測機器を開発している会社ですが、スポーツに特化するきっかけは、同社の小型無線モジュールの技術が国立スポーツ科学センターに在籍していた研究員の目に留まったことでした。

「投擲競技のトレーニングシステム開発に協力したことが、9軸ワイヤレスモーションセンサの開発につながりました。それまでは海外の高価な製品しかなかったので、コストパフォーマンスの良い国産ツールの開発には現場からの期待の声も多く、当社で手がけることにしたのです」。

すでにプロ野球をはじめとするさまざまな競技のチームや団体のほか、300以上もの大学のスポーツ、教育関連分野の研究室へ製品の納入実績があり、国産ツールのパイオニアとして成長を続けています。

他分野との連携で新たな開発へ挑む

企業成長ではPDCAサイクルが必要なように、スポーツの技術向上にはトレーニング／計測／分析／フィードバックのサイクルが不可欠です。これまで計測用のハードウェアの開発を中心にしていた会社ですが、今後の重点課題に「分析

ツールの開発」を掲げます。

「そのためにバイオメカニクスの研究者も採用して、力とスピード、筋肉やバランスとの相互の関係についての研究も進めています。また、一社ですべてのツールをつくるのではなく、トレーニング機器メーカーと連携するなど、スポーツに関わる業界全体が活性化することも願っています」。

異なる個性と強みを組み合わせてより大きな成果を目指す姿は、まるでチームスポーツのプレーのようです。



日本のスポーツ界の進化を目指す

「若い世代やマイナー競技にも使えるツールを提供したい」と語る澤田さん。その根底にあるのは、かつての少年サッカーチームでの指導経験。

「ある時期から、指示をだしても自分の頭で解釈して次に活かすことができない子どもが増えた印象があり、頭を鍛える重要性を感じるようになりました。子ども達が自分のデータを見て考え、分析できるようになれば競技レベルの底上げにつながり、きっと日本は変わるはず」。

すでに子ども向けの分析ツールの開発にも着手しているほか、やりたい事が山積みだそうです。遠くない将来、スポーツ用品でもウェアでもない「第三のスポーツメーカー」として、広く知られる存在になることが大いに期待されます。2020年、さらにその先の日本のスポーツ界の進化をかけて、澤田さんたちの挑戦は続きます。

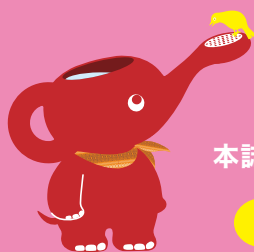
大阪府出身。九州芸術工科大学(現九州大学)音響設計学科卒業後、ベンチャー勤務を経て、株式会社ロジカルプロダクトへ入社。スポーツ分野の計測機器の開発部門の事業部長を経て、2015年9月、株式会社スポーツセンシングの分社化に伴い代表取締役に就任。

株式会社スポーツセンシング
〒815-0035
福岡市南区向野2-2-1 コルソ大橋403
TEL 092-408-1203
FAX 092-510-7336
http://www.sports-sensing.com/



掲載無料

福Showひろば **ホットニュース** 掲載企業大募集!!



貴社の情報発信・PRをお手伝いするコーナーです。
イチ押し商品、ユニークなサービスなどを無料で掲載します。
本誌を有効活用し、ポイントを絞ったPRで、ぜひ取引につなげてください!!

当所会員事業所1会員につき1回限りご利用いただけます

貴社の広報手段として、有料広告の“おためし”として、
まだご利用いただいていない会員のみなさま、是非ご利用ください!!

詳しくはP18~19をご参照ください。



START!!!

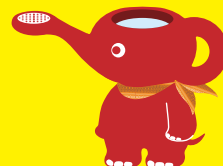
福岡商工会議所 Facebook はじめました!

福岡商工会議所は、公式Facebookページを開設しました!!
当所が開催するイベントやセミナー等の催事情報や、開催報告などの情報を発信してまいります。
Facebookユーザーの方は、是非フォローをお願いいたします!!
Facebookユーザー以外の方 (Facebookアカウントをお持ちでない方) もご覧になれます。

FOLLOW US!!!

<https://www.facebook.com/fukuoka.cci>

福岡商工会議所ホームページからもアクセスできます! <http://www.fukunet.or.jp/>



ビジネス情報が
盛りだくさん!



毎月2回配信

従業員の方でも登録OK

もちろん無料

福岡商工会議所 メールマガジン 好評発信中

見逃せない福商発ビジネス情報をお送りします

セミナー・講演会/
交流会／商談会/
研修講座／補助金・助成金
経営支援施策など

登録はこちらから



お問い合わせ／企画広報グループ TEL 092-441-1112 E-mail: fkkikaku@fukunet.or.jp

対前年同月比%(▲減)

世帯数	780,653	世帯	1.8	福岡市統計調査課
人口	1,556,775	人	0.9	
百貨店売上高	18,328	百万円	1.7	(市内4店)
// 売場面積	174,686	㎡	0.0	日本百貨店協会
公共工事件数	503	件	13.3	(福岡県内)
// 請負高	19,471	百万円	16.2	西日本建設業保証 福岡支店
新設住宅着工数	1,485	戸	3.1	福岡市建築指導課
新車販売台数	10,681	台	11.6	(福岡県内登録車) 福岡県自動車販売店協会
預金残高	21,817,524	百万円	4.8	(一部福岡市外を含む)
貸出金残高	14,653,262	百万円	4.7	福岡銀行協会
信用保証件数	846	件	▲3.1	(福岡市および近郊)
// 保証高	9,659	百万円	6.5	福岡県信用保証協会
福岡商工会議所融資斡旋件数	16	件	▲44.8	当所経営支援 グループ
// 額	102	百万円	▲39.6	
企業倒産件数	-	件	-	(福岡県内1,000万円以上)
// 負債額	-	百万円	-	帝国データバンク 福岡支店
福岡都市高速道路通行台数	5,362,340	台	8.7	福岡北九州高速道路公社 (日平均による前年同月比)
博多駅乗降人員在来線	7,471,620	人	4.0	JR九州
// 新幹線	1,185,856	人	1.6	JR西日本
地下鉄博多駅乗降人員	4,765,085	人	2.8	福岡市交通局
// 天神駅 //	4,492,245	人	1.5	
// 天神南駅 //	915,516	人	3.9	
西鉄福岡天神駅乗降人員	-	人	-	西日本鉄道
福岡空港乗降客数(国内線)	1,459,824	人	5.8	国土交通省 福岡空港事務所
旅券発行総数	14,176	人	23.2	(福岡県内) 福岡県バスポートセンター

※各数字は当月末現在。ただし、世帯数、人口は翌月1日現在。新設住宅着工数、博多駅乗降人員(在来線)、福岡空港乗降客数、地下鉄各駅乗降人員は前月末の数字。
※「-」については、次号に掲載予定。

月	日	曜日	件名	開始	場所
3	10	金	平成29年 福岡市民の祭り振興会 総会	14:00	当所会議室
			【福商実務研修講座】もうすぐ2年目! 直前講座 ~尊敬される先輩、仕事のできる先輩になるう!~	10:00	当所会議室
	12	日	第20回 ビジネス会計検定試験(1~3級)		各試験会場
	15	水	【個別商談会】 バンコク伊勢丹「九州・四国フェア」(~16日)	9:00	当所会議室
	17	金	【福商リスクマネジメントセミナー】 あなたの会社が狙われている。 インターネット犯罪の最新情報と対策	15:30	当所会議室
	18	土	ファッションウィーク福岡(F.W.F)2017(~26日)		福岡市内全域 (主に博多・天神・大倉・ 薬院・今泉・響屋エリア)
	19	日	福岡アジアコレクション(FACo)2017 第22回 メンタルヘルス・マネジメント検定試験(II・III種)	13:00	福岡国際センター 各試験会場
	29	水	第575回常議員会・第215回議員総会・定例記者会見	10:30	当所会議室
4	6	木	【福商実務研修講座】 新入社員基礎講座2017(~7日)	10:00	当所会議室

※この行事予定は平成29年3月1日現在のものです。詳しい時間・場所はお問い合わせください。



編集部ユクタケが行く! よかもん

会議所NEWS編集部
が街で見つけた
“よかもん”をご紹介します。



デザイン性と職人技が 光る本革バッグ

今回は、2011年に誕生した福岡発信のアパレルブランド“Arnev(アルネブ)”にお邪魔しました。ウサギ座と小さい星座の意をもつ“Arnev”、小さくても光り輝く星のようにやさしく強く美しくありたいという思いから生まれたそうです。

そんなアルネブさんで、出会っちゃいました。職人の手によって1点1点加工されたというこの牛革製バッグ!! 使い込む程に味が出てくるので、長年愛用したい一品! カジュアルシーンにももちろん、フォーマルでも合わせられるオススメのアイテムです。

自分へのご褒美、大事な人への贈り物としていかがでしょうか。



YOKAMON

07



こちらの写真は「わたしはヒラヒラ派」シリーズです。「禁断のオトナのリボン」シリーズもあります!

よかめー!!

- ①カードケース、コインケース ¥8,000~
- ②3wayクラッチ ¥19,000~
- ③BIGBAG ¥35,000~

オンラインショップでもお買い求めいただけます!!
https://shop.arnev.jp/user_data/main.php



“Arnev”は様々なシーンにとけこみ様々なシーンで個性を放つ、自分を表現したい大人のためのリアルクローズをコンセプトにしています。大人の女性が気になりだしたボディラインを少しでもすっきり見せるシルエットやパターンなど様々な角度から着やすいアイテムをひとつひとつ丁寧に考え、来年も再来年も着たいアイテムを中心につくっていきます!!



石田綾乃さん

FACo(福岡アジアコレクション)
(P06)に参加します!

Arnev(アルネブ)

☎092-791-1606
福岡市南区高宮2-4-1-102
(営)11:00~20:00
(休)不定休
<http://www.arnev.jp/>

MAP



SHOP INFO

VIORO(3/10~22)、岩田屋本館(3/24~4/1)、博多阪急(5/16~23)にてPOP UP SHOPを期間限定オープン!

会員参加の新コーナー「福商経営者川柳」が始まります!!

企業PR
もできます!!

「川柳」募集!

平成 29 年 4 月号より、本誌の新コーナーとして「経営者川柳」を企画しています。

経営者ならではの日頃の思いを川柳で表現してみませんか?

テーマ/経営者ならではの「あるある」

対象/会社経営者・個人事業主の方(会員企業に限る)

掲載作品数/毎月1~3作品*

掲載内容/①作品

②投稿者の社名・役職名・氏名(ペンネーム可)

・顔写真(イラスト等でも可)

③自社PR(100字以内・非表示可)

*発行月の前月15日を区切りとし、期間中の応募が掲載候補となります。

例:平成29年4月号掲載の募集期間 初回募集開始~H29.3.15

平成29年5月号掲載の募集期間 H29.3.16~H29.4.15

注意事項/①編集担当者による作品への一言コメントを予定しています。

②作品掲載による賞品等はございませんので、あらかじめご了承ください。

③採用・不採用のご連絡は、本誌での掲載をもって代えさせていただきます。

(当所から、別途ご連絡はいたしません)

④未発表の作品に限ります。

みなさまの会心の句を
待っています。

作品の応募はこちら!

当所ホームページ内の
特設ページからご応募できます。



お問い合わせ/企画広報グループ TEL 092-441-1112

簡単!早い!無料!

タダ診!

毎月の明細書・請求書から

ムダを無料診断!

固定電話、携帯料金などコストダウン



診断方法は、
明細書・請求書を
FAXで送るだけ!

診断対象項目 ▶ 固定電話・インターネット・携帯電話
プロバイダー・コピー機カウンター料

お申込みFAX番号 24時間受付!

全国対応 0120-842-830

お問合せTEL番号

全国対応 0120-506-830

「タダ診!」の特徴

コスト削減

99%の割合でコスト削減を実現!



早い

2営業日以内にスピード診断!



簡単

診断方法は1ヶ月分の
明細書、請求書をFAXで送るだけ!



無料

診断は…無料!



eX-site
www.ex-site.co.jp

株式会社 エクサイト

〒819-0006 福岡県福岡市西区姪浜駅南4丁目12-12

詳しくは **タダ診!**

検索

警備員
24時間
常駐

月極
駐車場
あり
(別途契約)

貸会議室
あり
(有料)

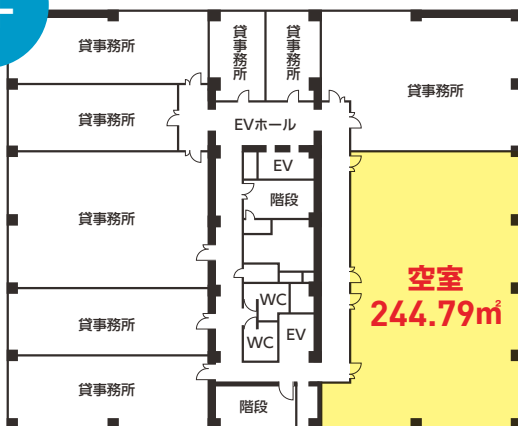
個別空調
あり

福岡商工会議所ビル

テナント募集!

JR 博多駅より徒歩 **10分!!** 市営地下鉄 祇園駅より徒歩 **3分!!**

8F



貸室料 **780,800円** (税別)
(共益費 **231,000円** (税別))

◎物件：貸事務所(8階) ◎面積：244.79㎡
◎敷金：貸室料の10ヶ月分 ◎入居日：平成29年6月1日～

9F



貸室料 **899,000円** (税別)
(共益費 **266,000円** (税別))

◎物件：貸事務所(9階) ◎面積：281.84㎡
◎敷金：貸室料の10ヶ月分 ◎入居日：平成29年6月1日～

建物名/福岡商工会議所ビル 所在地/福岡市博多区博多駅前2丁目9番28号 構造/SRC造9階 地下2階建て

詳しくはお気軽にお問い合わせください!

お問い合わせ/総務・人事グループ

TEL 092-441-1116