

会員とともに、市民とともに

Fukuoka

Chamber of Commerce & Industry

1

福岡商工会議所 **NEWS** 2017 / Vol.509

特集 | 年頭所感





海外での知的財産訴訟リスクに!

海外知財訴訟費用保険制度



輸出先での知財訴訟が不安だ!

海外知財訴訟費用保険制度 なら
海外での知財係争による経営リスクに対応します!

保険の概要

貴社または貴社の現地法人等の製品やサービスの提供等によって、アジア地域(*)において(日本、北朝鮮を含みません)、第三者の知的財産権を侵害したことまたは侵害するおそれがあることを理由として保険期間中に貴社または貴社の現地法人等がその権利者から損害賠償請求等の訴訟の提起等を受けた場合に、それ以降に貴社が負担した必要かつ有益な費用について保険金をお支払いいたします。
*「アジア」の定義は外務省ホームページの「地域別インデックス(アジア)」に準拠します。

保険の特長

- 高額になりがちな海外での係争費用が補償され海外知財訴訟への円滑な対応が可能
- 平成28年度については国が保険料の半額を負担(中小企業基本法で定められている中小企業の要件を満たした場合)

中小企業基本法で定められている中小企業要件

業種	小売業	サービス業	卸売業	製造業 その他
資本金	5,000万円以下	5,000万円以下	1億円以下	3億円以下
従業員数	または 50人以下	または 100人以下	または 100人以下	または 300人以下

輸出によるチャンスの拡大は、訴訟リスクの拡大にもなる? [海外知財の事故例]

業種	訴訟費用	内容
サービス業	120万円	海外展開先で商標登録をしていなかったブランドを、現地企業が登録し、これをもとに訴訟を提起された。しかし、同ブランドが長期間不使用だったため、保険加入者が現地特許庁に対して不使用取消審判を請求し、請求が認められた。

業種	訴訟費用	内容
製造業	600万円	A国に製品の輸出を行ってきたところ、同じくA国に製品を輸出しているB国の事業者から訴訟を提起された。これに対して、当該侵害訴訟への対応及び無効訴訟の提起をA国で実施し、侵害訴訟では非侵害、無効訴訟では無効判決となった。

保険商品の詳細については、商品パンフレットおよび、企画書等を必ずご覧ください。

- 制度の保険料見積りやご説明、お申込み手続き等は、引受保険会社の代理店にご依頼ください。
- この広告は、海外知財訴訟費用保険制度の概要をご紹介します。詳細は、引受保険会社の約款に拠りますので、ご契約前に必ずご確認ください。

制度運営
お問い合わせ先

日本商工会議所
http://www.jcci.or.jp/
総務部 TEL.03-3283-7832

引受保険会社
(50音順)

損害保険ジャパン日本興亜株式会社
東京海上日動火災保険株式会社
三井住友海上火災保険株式会社

2017年 謹んで新年のお慶びを申し上げます



特集

06 年頭所感

福岡商工会議所 磯山 誠二会頭 / 日本商工会議所 三村 明夫会頭
経済産業省 九州経済産業局 高橋 直人局長 / 福岡県 小川 洋県知事
福岡市 高島 宗一郎市長

カンパニースチャレンジ

30 有限会社タケシゲ 代表取締役 住田 友香子氏

イベント

- 裏表紙 第35回 食品まつり「博多うまかもん市」
- 28 FACo(福岡アジアコレクション)2017
- 26 市内各地の食べ飲み歩き 開催案内

会議所 Introduction

31 福岡女性起業塾

インタビュー

25 販売士資格の活用事例

経営支援

26 平成28年度 福岡女性起業塾
経営革新塾

もしもに備える

21 生命共済制度 保障内容のご案内
23 福商リスクマネジメントセミナー

優待チケット

29 博多座3月公演『熱血!ブラバン少女。』

セミナー・講演会

- 21 飲酒運転撲滅研修 **講師無料派遣**
- 23 人材確保を成功に導くための準備・実践セミナー
人材確保・育成のための助成金制度活用セミナー
- 22 EPA(経済連携協定)活用セミナー
- 24 実務研修講座/検定試験
- 27 企業として生き残るための、リーダーの心構え
- 28 福商「おもてなし」コンクール **参加企業・聴講者募集**

動き

- 02 クローズアップ
- 12 会議所の動き

ビジネスネットワーク

- 14 新規会員紹介
- 16 ホットニュース

専門家に聞く

- 18 税務Q&A

情報

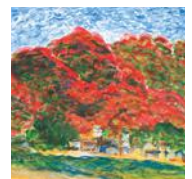
- 19 パブリックインフォメーション
- 20 危機管理情報室
- 32 福岡の統計・福岡商工会議所行事予定

今月よかもん

- 32 Herbarium



「天に至る」
表紙の言葉
耕して天に至る
ということばがある
だんだんばたけがやまのしたから、
やまのてっぺんまでのぼっているの
を
いう
ちかてつをでて
からのためいけのそばから
ぼくがみたのは、
紅葉して天に至る
だった
いやはやまがもりあがって
みえたのだ
そしてそれは
鶏冠に見えて天に至る
けしきだったのだ
だんじて、
ぼくが酉年のうまれ
だからではなく
ほんとに天にもとどくように
みえたのだ



漫画家
はかたまちや
「博多町家」
ふるさと館館長
長谷川 法世

※平成28年度の表紙は、福岡市地下鉄の各駅周辺にスポットを当ててまいります。

12.21

副会頭に川原正孝氏(株ふくや 代表取締役社長)を選任!

第572回常議員会・第214回臨時議員総会

当所は12月21日、第572回常議員会、第214回臨時議員総会を開催し、(株)ふくや 代表取締役社長 川原正孝氏を新たに副会頭に選任した。

礪山会頭は、「九州商工会議所連合会会長・日本商工会議所副会頭として、熊本地震による災害からの復旧・復興などのほか、今後さらに多くの政策課題にも取り組んでいかなければならないことから、体制強化を図りたい」とし、自身の会頭就任に伴って1名欠員となっている副会頭を選任する経緯を述べるとともに、「経営手腕はもとより、地域の文化・スポーツ振興にも積極的で、地域の活性化や商工業者の成長のために力を発揮してもらいたい」と川原新副会頭への期待を示した。川原副会頭は「大好きな福岡・博多と商



同日開催の定例記者会見で挨拶をする川原副会頭

工業者の活性化のために一生懸命頑張りたい」と抱負を述べた。任期は、現在の役員と同じ平成29年11月7日まで。

このほか、同会議では来年度事業計画策定にあたっての基本方針・考え方などについて審議し原案どおり承認された。また、議事に先立ち、当所退任議員表彰および永年勤続議員表彰を執行行った。

★新副会頭 紹介

川原 正孝(かわはら まさたか)
(株)ふくや 代表取締役社長
昭和25年生まれ、福岡県出身。
昭和54年(株)ふくや入社、平成9年より現任。

12.1

地域経済を支える中小企業振興策について要望書を提出

福岡県の中小企業・小規模事業者対策に対する提言・要望

福岡県商工会議所連合会(会長=礪山会頭)は12月1日、「福岡県の中小企業・小規模事業者対策に対する提言・要望」を、小川洋県知事と中尾正幸県議会議長に提出した。

礪山会頭は「地域経済を支える中小企業をしっかりと支援することが福岡の発展に繋がる。事業の成長段階に応じた重要な局面で、中小企業のチャレンジをしっかり応援していく」と、県内各地の商工会議所会員企業の意見を取り纏めた提言・要望事項の実現を求めた。

小川県知事は「頂いた項目は、来年度の予算編成に向けてしっかり検討する。これからも中小企業の発展に向け、



福岡県の小川県知事(右)へ提言・要望書を提出する礪山会頭

福岡県議会の中尾議長(右)へ提出

全力を尽くしたい」と応じた。また県議会の中尾議長は「中小企業が元気にならないと、福岡は元気にならない。みなさんの思いは十分理解している」と応じた。

提言・要望の概要につきましては、本誌4ページをご覧ください。

12.3

博多の冬の風物詩「博多をどり」を開催 艶やかな踊りで観客を魅了

第二十六回博多をどり

博多伝統芸能振興会(会長=礪山会頭)は、12月3日博多座で「第二十六回博多をどり」を開催。2,975名が来場した。

博多券番花柳流の二世花柳寿應師匠、花柳輔太郎師匠ほか各一門の指導のもと稽古を重ね、清元「祭りの賑」のほか、義太夫や日本各地の民謡などを披露。新人芸妓も加わり一段と華やかな「博多をどり」となった。



艶やかな踊りを披露する博多券番芸妓

中小・小規模事業者が直面する課題や地域活性化のための対策について意見交換

自由民主党と福岡県商工会議所連合会との懇談会

福岡県商工会議所連合会(会長＝磯山会頭)は12月11日、自由民主党、公明党とそれぞれ懇談会を開催。自由民主党・公明党から原田義昭衆議院議員や地元選出の国会議員等13名、公明党から山口那津男代表や江田康幸衆議院議員、地元選出の国会議員等23名、福商連からは各地の会頭、副会頭、専務理事37名が出席した。

■自由民主党と福岡県商工会議所連合会との懇談会

懇談会で挨拶に立った磯山会長は、12月8日に発表された平成29年度与党税制改正大綱について、「中小企業の設備投資を促進する税制措置の対象先の拡大は、大きな効果がある。しかし、事業承継税制については、今後、一層深刻化する経営者の高齢化、後継者難を踏まえれば、抜本的な見直しが必要」と意見を述べた。

続いて、自民党を代表して挨拶した原田議員は、「中小企業の活躍なくして、我が国の発展はないと認識している。事業承継税制についてはまだ十分ではなく、地方においては非常に重要な課題であり、国としても引き続き努力の必要がある」と応えた。

その他、「TPPを含む経済連携協定の推進」「ITを活用した生産性の向上」「社会資本整備の推進」などについて意見交換を行った。

■公明党と福岡県商工会議所連合会との懇談会

懇談会で磯山会頭は、「中小・小規模事業者に過重な負担を強いる軽減税率導入のゼロベースでの見直しと、インボイス制度の廃止を含めた抜本的な見直しを」と述べた。

山口代表は「これからも経済の好循環を目指して行く。現在、税収の増加が表れているが、分配がないと格差を生む一方、成長がないと分配の質が上がらない。成長と分配の好循環が重要となるので、きめ細やかな政策を進める」と挨拶した。

その他、「中小企業の海外展開」「事業承継税制の更なる見直し」「中小企業融資の信用補完制度のあり方」などについて、意見交換を行った。



福商連を代表して挨拶する磯山会長



自民党を代表して挨拶する原田議員



成長と分配の重要性について説明する公明党の山口代表



麻生副総理・財務大臣に要望書を手渡す磯山会長



田村観光庁長官(写真右奥)とインパウンドの現状について意見を交わす一行

九州経済の復興はこれからは正念場。産業インフラの復興、中小企業の事業継続、観光復興等について、関係省庁へ要望書を提出

九州商工会議所連合会 「平成28年熊本地震」震災からの復旧・復興に関する第2次要望

九州商工会議所連合会(会長＝磯山会長)は12月15日、「『平成28年熊本地震』震災からの復旧・復興に関する第2次要望」を関係省庁に提出した。

磯山会長は「国による迅速なインフラの復旧や、中小企業への支援制度の展開により、事業者の方々には少しずつ事業再開・回復を果たしつつある」と述べる一方、「復興への歩みは緒についたばかり」とし、影響を受けた中小企業の事業回復のための「小規模事業者持続化補助金」の継続、産業・交通インフラの完全復旧とリダンダンシー^{*}の確保、観光回復のための施策の継続など、28項目に渡る要望項目の実現を求めた。

麻生副総理・財務大臣は「復興予算も円滑に用意できるよう進めている。要望があれば順次検討したい」と応じた。

松村経済産業副大臣は「商工会議所経営指導員を全国から熊本へ派遣して頂くなど、物心両面の支援に感謝申し上げたい。今後も施策の展開やその為の予算確保について頑張りたい」と前向きな姿勢を示した。

田村観光庁長官は「インフラの復旧や観光・宿泊施設の再建について十分支援を行って行きたい」と応えた。

^{*}リダンダンシー…多重性や予備の手段が確保されていること。 ^{*}要望書をホームページで公開しています。

要望の概要につきましては、本誌5ページをご覧ください。



「福岡県の中小企業・小規模事業者対策に対する提言・要望」(概要)

福岡県商工会議所連合会

中小企業・小規模事業者の景況感の一部に明るさが見られるものの、価格競争の激化や人件費の上昇、人材不足により、依然として厳しい環境におかれている。地方創生が重要課題となる中、地域全体が活力を取り戻すには、企業数と雇用の大宗を占め、地域経済の原動力である中小企業・小規模事業者の活力の強化が不可欠であり、持てる力を遺憾なく発揮できるよう事業環境の整備に努める必要がある。

福岡県においては、陸・海・空のネットワーク、自動車・水素・環境・エネルギー・バイオなどの成長分野の産業集積など潜在力を有し、こうしたポテンシャルを大いに発揮することが期待される。また、海外からの観光客の急増や、ラグビーワールドカップ、東京オリンピック・パラリンピック開催は、福岡県にとって追い風であり、観光をはじめ地域の資源を有効に活用した「地域の活性化」を図り、積極的に域外の需要を呼び込むことが重要である。

かかる観点から、県内19商工会議所で構成する福岡県商工会議所連合会は、以下の事項の実現を強く要望する。

福岡県内の各地商工会議所は、地域総合経済団体として、中小企業・小規模事業者支援、地域活性化支援等を通じ、福岡の発展を目指し福岡県と協働して活動していく所存である。

I 地方創生の中核を担う中小企業・小規模事業者の活動基盤の強化

1. 商工会議所を中核とした中小企業・小規模事業者の支援体制の整備
2. チャレンジする中小企業・小規模事業者の成長を後押しする施策の展開
 - (1)プレミアム付き地域商品券発行支援を通じた消費喚起・拡大
 - (2)高度専門的な相談対応のための専門家相談・派遣の拡充
 - (3)経営革新支援の拡充
 - (4)中小企業の販路拡大支援の拡充
 - (5)創業支援の拡充
 - (6)事業承継・引継ぎ支援の拡充
 - (7)自動車産業への参入支援
3. 中小企業・小規模事業者の経営力強化のための施策の推進
 - (1)適正な価格転嫁に向けた取り組み強化
 - (2)中小企業金融対策の一層の拡充
 - (3)中小企業の官公需受注機会の確保
 - (4)人材不足解消に向けた対応強化
 - (5)マイナンバー制度の円滑な導入

II 地域資源を活用した地域の活力創出

1. 地域資源を活かした経済・産業の振興
 - (1)「インバウンド」と「国内観光」の両輪による観光振興
 - ・外国人をはじめとする観光客受け入れのための環境整備
 - ・世界遺産登録への取り組みの推進
 - ・産業観光の振興
 - ・観光商談会の拡充
 - (2)クールジャパン・フクオカの推進
 - (3)旧街道を活かした地域観光資源の整備促進
 - (4)ラグビーW杯・東京五輪のキャンプ誘致やプロモーションの推進
2. 賑わいのある街づくりの推進
 - (1)中心市街地活性化に向けた支援
 - (2)安全・安心な街づくりの推進
3. 本社機能・研究開発拠点・政府機関の地方移転

III 中小企業・小規模事業者の活動基盤である社会資本の整備

1. 真に必要なインフラの整備
2. 社会資本の整備促進
 - (1)空港の整備促進
 - ・福岡空港の整備促進
 - ・北九州空港の機能拡充および隣接地における新産業の誘致促進、アクセスの整備
 - (2)港湾の整備促進
 - ・博多港の整備促進
 - ・北九州港の整備促進
 - ・苅田港の整備促進
 - ・三池港の整備促進
 - ・宇島港の整備促進
 - (3)幹線道路等の早期整備
 - ・東九州自動車道の整備
 - ・下関北九州道路の早期実現
 - ・主要幹線道路等の整備促進
 - (4)祓川水系伊良原ダムの早期完成

「平成28年熊本地震」震災からの復旧・復興に関する第2次要望(概要)

九州商工会議所連合会

本年4月に発生した熊本地震から半年が経過した。

国内外からの多くの支援やさまざまな支援制度により、被災事業者は少しずつ事業再開・回復を果たしつつある。また、70万件を超える旅行・宿泊キャンセルが発生するなど危機的状況に陥った観光産業についても、「九州ふっこう割」などにより観光客の回復に一定の成果をあげることができた。国におかれては、これまでの迅速な対応に深く感謝申し上げる。

こうした中、九州・沖縄の各地商工会議所は連携をより一層強化し、被災事業者の事業継続・回復や観光振興に積極的に取り組んでいる。

しかしながら、復興への歩みは緒についたばかりである。九州経済の復興はこれからが正念場であり、産業・交通インフラの復旧や観光の復興、中小企業の事業継続や販路回復にはなお多くの時間を要し、本格的な回復への道りは長期にわたることから、国の絶大なる支援が不可欠である。

ついては、下記事項の実現に向けて、特段のご高配を賜るよう要望する。

1. 復旧・復興事業の着実な実施のための継続的な予算の確保

被災地域における復旧・復興事業を円滑に行うことを通じて、地域経済の再生を着実に進められるよう、次年度以降も継続的な十分な予算措置

2. 九州観光の復興

- (1)政府による観光誘客のための積極的な情報発信
- (2)観光回復の持続的な財政支援
- (3)熊本城をはじめ観光資源の早期修復
- (4)旅館・ホテル等の施設整備・耐震補強に対する補助・融資制度の拡充

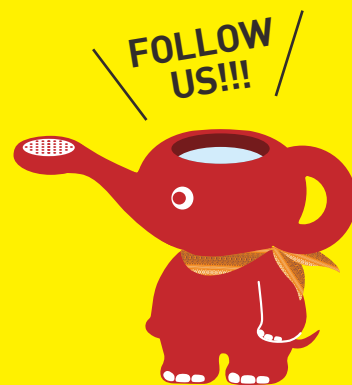
3. 産業・交通インフラ等の復旧・整備

- (1)道路・鉄道などのインフラの早期復旧
- (2)災害廃棄物・損壊家屋等の早急な撤去・処理

4. 中小企業の早期再建

- (1)販路回復・拡大に向けた支援
- (2)事業再開・継続および創業に向けた補助金・助成金制度の継続・拡充
- (3)今後の資金需要を見据えた万全の資金繰り
- (4)被災地域における雇用安定と失業者のための雇用対策
- (5)各種補助金・助成金をはじめ諸申請・申告等の期限延長
- (6)経営支援・地域支援の拠点となる商工会議所等の経済団体への支援拡充

全文はホームページに掲載しています！ URL : <http://www.fukunet.or.jp/teigen/>
商工会議所会員事業者の皆様からの声を基に、提言や要望を行政等へ行っています。
福岡の商工業の発展に関するご意見・ご提案について、是非当所までお寄せください。
企画広報グループ E-mail : fkikaku@fukunet.or.jp



START!!!

福岡商工会議所 Facebook はじめました！

福岡商工会議所は、公式Facebookページを開設しました!!
当所が開催するイベントやセミナー等の催事情報や、開催報告などの情報を発信してまいります。
Facebookユーザーの方は、是非フォローをお願いいたします!!
Facebookユーザー以外の方 (Facebookアカウントをお持ちでない方) もご覧になれます。

<https://www.facebook.com/fukuoka.cci>

福岡商工会議所ホームページからもアクセスできます！ <http://www.fukunet.or.jp/>



お問い合わせ／企画広報グループ TEL 092-441-1112 E-mail : fkikaku@fukunet.or.jp

会頭 磯山誠二 今年の意気込み

環境変化に対応したイノベーションで「変革」を

謹んで新春のご挨拶を
申し上げます。

本年も地域経済の活性化と中小企業の経営力強化という商工会議所の使命を果たすべく、全力で取り組んでまいります。

28年を振り返って

昨年は、全国的に相次ぐ自然災害や国際情勢の変化など「想定外」が続き続けた1年でした。4月の熊本地震は、震源地となった熊本・大分両県だけではなく、九州全域に被害をもたらしました。

世界では米大統領選挙や英国のEU離脱など、事前の予想を覆す結果となり、反グローバル主義の広がりが懸念されています。また、中国経済の停滞、韓国大統領のσκヤンダルなど、国際政治・経済に不透明感が高まっています。

我が国経済は、全体としては雇用・所得環境が改善しているものの、個人消費の伸びに力強さは無く、人員確保のための賃上げを余儀なくされるなど、まさに、地方や中小・小規模企業の景況感は、一進一退の状況にあります。

また、日銀による我が国初のマイナス金利導入、消費税率引上げの再延期、TPPの発効が困難になるなど、この1年で経営環境が大きく変わりました。

このような環境変化の中、今年は当所中期方針（平成27年度～）の最終年となります。

経済・社会の動向とともに、地域や商工業者の方々の抱える課題も常に変化し複雑化・多様化しており、商工会議所の役割と活動の幅はますます広がってまいります。商工会議所に求められている期待にしっかり応えるためにも、昨年12月21日の臨時議員総会で、副会頭に川原正孝氏（株式会社ふくや・代表取締役社長）を選任し体制を強化しました。中期方針の最終年として、これまで2年の成果や反省を十分活かしつつ、いかに成果を積み上げていくかを課題として、積極的に取り組んでまいります。

環境変化に対応した イノベーションで「変革」を

少子高齢化、人口減少、国内市場の縮小など経営環境は、ますます厳しさを増しており、中小企業は為替の変動による輸入価格の上昇や人手不足、後継者問題など多くの経営課題に直面しています。

今後も中小企業が存続し成長を続けるためには、多様な人材の活用や、ICTを活用した生産性向上への取り組み、そして円滑な事業引継ぎが重要となります。

企業が環境変化をチャンスと捉え、未来に向けてイノベーションを起こし、「変革」していくことが大切です。経営者自身が変化を恐れず、「変革」に取り組むためにも、当所は様々な取り組みを通じて意欲ある中小企業の活動を強力に後押しするとともに、国や行政に

対し規制緩和や税制改正などの建議要望活動を通じて、地域経済の活性化に尽力してまいります。

第一には、**アジアの拠点都市を目指し、福岡の活力を高める取り組み**です。


福岡市では「天神ビッグバン」をはじめ都心再開発や、福岡空港の滑走路増設、大型クルーズ船に対応した港湾施設拡充などのインフラ整備が進展しています。また、今後、2019年「ラグビーワールドカップ」、2020年「東京オリンピック・パラリンピック」、2021年「世界水泳大会」など大規模スポーツ大会の開催が控えています。

福岡がアジアの拠点都市となるべく、都市機能の整備や大型イベントの開催効果を都市の成長につなげられるよう政策提言を行ってまいります。



〔8/10〕「ラグビーワールドカップ2019大会チームキャンプの福岡市への招致実現に向けた要望書」及び署名（8万889名分）を、地元ジュニアラグビーチームのメンバー12名と一緒に、高島宗一郎福岡市長に提出した。

昨年12月には「博多祇園山笠」がユネスコ無形文化遺産「山・鉦・屋台行事」に登録されるなど、福岡には優れた観光資源が多数あります。それらを発掘し磨きをかけると



ともに、九州各地と連携し、国内外からの更なる誘客を図ってまいります。

また、これまで取り組んできた「食」、「ファッション」事業においては目標を上回る実績も出ており、関連する産業の振興に繋げてまいります。

第二には、地域の経済・雇用を支える商工業者の持続・成長に向けた取り組みです。

個々の事業者が抱える課題に対しては、経営革新計画・事業計画策定などの支援を通じて中小企業のイノベーションを促進し、課題解決に向けて事業者に寄り添った「伴走型」支援を強化します。

人手不足・人材確保への対応として「会社合同説明会」や、中小企業と大学等との情報交換会を開催するほか、中小企業で即戦力となる人材ニーズが高いことから、UIターンや中途採用などの支援を行っていく予定です。中小企業には、すでに多様な人材活用に取り組んでいるところも多くあります。そうした事例の紹介や、ICTを活用



今年度5月と10月に開催された「会社合同説明会」。会場では、採用担当者の説明に学生が真剣に耳を傾けていた。



した生産性向上の取り組み促進を図ってまいります。

また、事業承継については、雇用の確保や地域経済の活力維持の観点からも喫緊の課題です。円滑な事業承継のためワンストップで相談に対応できる仕組みを構築しています。

一方、福岡市は「グローバル創業・雇用創出特区」として創業の機運が高まっています。当所では、創業希望者の掘り起こし、創業に至るまでのサポート、創業後のフォローの一連の仕組みを定着させてまいりました。これからも、様々な機関と連携し積極的な創業支援に取り組んでまいります。

中小企業の販路開拓では、特に成長するアジア市場への新たな販路を開拓するため、海外進出の事例紹介や海外バイヤーとの商談会を通じた取引拡大支援を行います。参加企業に対しては事前・事後のサポートを行い、成約に繋げるためのきめ細かい支援を行います。

第三には、信頼される商工会議所に向けた取り組みです。

地域の商工業者の方々に数ある支援機関の中から商工会議所を選び、その支援内容に満足し、会員であり続けていただくことが商工会議所の存在意義にほかなりません。

既存事業の拡充と環境変化に応じた新たな取り組みを継続的に実施するとともに、期待に応えるべくスピード感をもって課題解決に取り組んでまいります。

中期方針最終年として、また次期へ向けた準備の年として、会議所自身もイノベーションを起こし「変革」に向けた事業推進、組織運営に努めてまいります。

最後になりますが、皆様の一層のご支援とご協力を心からお願いするとともに、本年が皆様にとって明るい未来が展望できる年になることを祈念いたします。



日本経済の 持続的な成長に向け

日本商工会議所会頭 三村 明夫

明けましておめでとうございます。
平成29年の新春を迎え、
謹んでお慶び申し上げます。

昨年11月の臨時会員総会におきまして、各地商工会議所の皆様のご推挙をいただき、日本商工会議所の会頭に再任され、日商会頭として4回目の新年を迎えました。各地商工会議所におかれましては、新体制のもと、新たな年を迎えておられることと存じます。日商としましては、改めて、515商工会議所125万会員の皆様と総力を結集し、商工会議所の使命である、企業の繁栄、地域の再生、日本の成長の同時実現に向けて、全力で取り組んでまいります。

昨年は、世界中で政治的に様々なサプライズが発生しました。加えて、地政学的混乱の悪化、余剰マネー等の動きによる株価や為替の大きな変動など、振幅の大きい不安定な一年でした。

本年もおそらく国際政治の大きな動きが金融市場を揺さぶる場面などがあるかと思いますが、幸いにして我が国には、世界に誇る安定政権がありますので、いたづらに動揺することなく、じっくりと直面する課題に取り組むことができます。

我が国の最大の課題は、足元で0.2%台まで下がってしまった潜在成長率を引き上げることです。「人手不足」と「生産性向上の停滞」が潜在成長率を押し下げるボトルネックとなっていますので、サプライサイド政策に力を入れて取り組むことが必要です。

サプライサイド政策の特徴のひとつは、政策の打ち出しから成果がでるまで時間を要するという点です。また、規制改革等の構造改革は、国全体の効率化・生産性向上を図る政策であり、一部の人には痛みを伴うことから、利害の調整という政治本来の役割が必要となることも特徴です。

従いまして、政府も民間も、アベノミクスのサプライサイド政策には、時間と粘り強い取り組みが必要であることを自覚する必要があります。

こうした中、商工会議所として重点的に取り組むべき課題は、「中小企業の成長の底上げ」と「地方創生の実現」です。

中小企業が直面している最大の課題が、「人手不足への対応」です。

深刻化する人手不足に対して、女性や高齢者など多様な人材の活躍を推進していくことが必要です。中小企業は、女性の活躍

推進、柔軟な働き方の導入、高齢者の積極的な雇用など「働き方改革」をいち早く実践していますが、こうした取り組みを加速していかなければなりません。

そして、人手不足を解決するもう一つの方策は、「生産性向上」です。

中小企業の生産性は、平均で大企業の二分之一にとどまっていますが、中には大企業の生産性の水準を上回っている中小企業もあり、そうした企業に共通するのは、経営者の成長への意識が高く、ITや設備投資などに積極的であるという点です。ここに生産性向上の鍵があると考えます。

生産性向上の有力な手段として、ICT(情報通信技術)の導入がありますが、中小企業の取り組みは、まだわずかにとどまっています。経営者自身の気づきを促し、ICTを超えて、デジタル技術やAIの導入、ロボットの活用などにより、工場の生産現場やサービス分野の生産性の向上を図っていくことが必要です。

人手不足には、その解決を図る過程で、構造改革の中でも最も難しいと言われている「働き方改革」を加速するとともに、若者と女性の活躍する場を拡大し、さらには、IoT、AI、ICT技術導入の大きなインセンティブにもなるポジティブな面もあると言えます。

中小企業が直面するもう一つの課題は、「後継者の確保」であります。

商工会議所として、事業承継の支援を積極的に推進するとともに、事業承継の大きなハードルとなっている「事業承継税制の見直し」についても、提言を続けてまいります。

我が国の付加価値額の約半分は、三大都市圏以外の地方で生み出されており、「地方創生の実現」は、潜在成長率の引き上げと持続的な経済成長に不可欠であります。また、東日本大震災や熊本地震の本格復興、福島再生の早期実現なしに日本経済の再生はあり得ません。

私は、地方創生の実現に向けて、広域観光振興や農工商連携など、地域の資源や強みを最大限に活用した成長産業を育成し、域外の需要、消費、投資を取り込むことの重要性を繰り返し申し上げてまいりました。さらに、地域で産んだキャッシュは、地域で消費する循環を創出することが重要だと思っております。

観光産業は、自働手の大半が中小企業であるとともに、自動車産業に次ぐ消費規模を持つ一大産業です。

現在、全ての商工会議所に観光担当者が設置され、ネットワークを活かした観光商品の開発が進んでいます。未だ見落としている地域の自然や伝統文化などを掘り起こ

して磨き上げ、ストーリーをつけて売り出し、地域を挙げておもてなしをする持続的な取り組みを、一層加速していくことが必要であると思っております。

また、2020年オリンピック・パラリンピックは、我が国の観光、文化、特産品、技術等を世界的にアピールする絶好の機会です。地方と都市の広域連携により、国全体のパランスのとれた成長に繋げていくため、各地域において、国際交流、ビジネスチャンスの拡大、観光振興等に積極的に取り組んでいただきたいと思います。

農林水産業も長い年月をかけて育てられた貴重な地域資源です。大規模化やコスト削減など、競争力強化に向けた農業改革が進み、また、2020年に輸出額1兆円を目指した政府目標が前倒しで達成される見込みとなるなど、海外を含めさらなる市場の拡大が期待できる成長産業であります。

商工会議所と農林水産業団体との連携によって付加価値の高い商品を開発し、海外も視野に入れ、広く販路を広げていくことが重要です。

さらに、地方の中小企業には、高い技術力と競争力を持ち、世界マーケットを狙えるものづくり企業が数多くあり、これも地域の重要な財産です。

こうした地方創生の取り組みを支え、加速するのが、物流・人流の円滑化を促す社会資本整備であります。とりわけ、地方創生にとって効果が大きい整備新幹線、高規格幹線道路、大型クルーズ船に対応した港湾の整備、コンセッションを活用した空港民営化などは、観光客の増加、設備投資の促進、雇用創出などに大きく寄与するものです。

民間投資を喚起するストック効果を重視しつつ、商工会議所としても、社会資本整備を強く要望していく必要があると考えております。

政治的な混乱はあるものの、欧米の経済は堅調と言えます。OPEC・非OPEC諸国の合意により原油の減産が決まり、原油価格も適正な価格に向け上昇し始めています。我が国もまだ大企業の動きではありますが、景況感が好転しつつあります。これは私の仮説ですが、我が国は、2～3年間の時間的な猶予を得られ、時間と腰を据えた取り組みが必要で、必要なサプライサイド政策に大きく舵を切るチャンスを与えられたと言えると思っております。

私達は、短期的な動きに一喜一憂することなく、与えられた猶予の大切さを認識した上で、構造改革とイノベーションを着実に深化させていかなければなりません。成長のトレンドを変えるため、これから2～3年が、我が国にとって勝負の年となります。

日本商工会議所としても、515商工会議所、青年部、女性会、海外の商工会議所等との緊密な連携の下、企業、地域、そして、日本経済の持続的な成長の実現に向け、全力を尽くしてまいります。



未来への投資で 九州経済を活性化

九州経済産業局長 高橋 直人

平成29年の新春を迎え、
謹んでお慶び申し上げます。

昨年4月に発生した熊本地震により亡くなられた方々の御冥福を謹んでお祈りするとともに、被災された皆様方に心からお見舞い申し上げます。

震災により、熊本経済を牽引する自動車関連産業や半導体関連産業等の主要企業の多くで、工場や製造設備が被災し、観光産業でも観光客が減少するなど、大打撃を受けました。

震災から約9カ月が経過し、工場や商店街等ではグループ補助金等の活用を通じて、復旧が進みつつあります。また、深刻な影響を受けた九州地域の観光でも、「九州ふっこう割」等の活用を通じて、域内外から多くの観光客が九州を訪れるなど、回復が進んでおります。被災された皆様方の事業活動の本格的な復旧・復興に向け、関係機関と連携して、引き続き全力で取り組んでまいります。

さて、昨年の我が国経済を振り返ると、アベノミクス

の推進により、名目GDPは約45兆円増加し、雇用は110万人近くに拡大し、企業収益は過去最高を記録するなど、経済の好循環が生まれています。

政府では、デフレから脱却し、日本経済を成長軌道に乗せるため、昨年6月に「日本再興戦略2016」を発表し、①新たな「有望成長市場」の戦略的創出、②人口減少に伴う供給制約や人手不足を克服する「生産性革命」、③新たな産業構造を支える「人材強化」等の課題に向けた改革に取り組んでいます。

当局といたしましては、こうした政府全体の動きを踏まえつつ、九州経済の活性化に向けて、以下の取り組みを行ってまいります。

平成26年3月に九州の強みを活かした戦略4分野・22プロジェクトを取りまとめた「九州・沖縄Earth戦略」を着実に推進してまいります。地域経済を牽引する地域中核企業の支援とともに、地域に収益機会が広がる新たな取り組みを発掘し、地域経済における稼ぐ力の好循環を促す「地域未来投資」を促進してまいります。

また、ふるさと名物応援事業等の活用により地域資源のブランド化を支援するとともに、地域資源の世界への売り込みを促進するため、「新輸出大国コンソーシアム」、「環黄海経済・技術交流会議」等の枠組みを

活用し、中小企業の製品・サービスや農水産物・食品の輸出拡大を関係者一丸となって進めます。

さらに、訪日観光客など国内外の観光需要の獲得や新たなビジネス創出に向けて、2019年のラグビーW杯や女子ハンドボール世界選手権大会、2020年の東京オリンピック・パラリンピックを目標に、自治体や関係機関等と協働して九州の魅力発信に積極的に取り組んでまいります。

九州経済の「成長のエンジン」であり、地域の発展、雇用の重要な担い手である中小企業・小規模事業者の活力を引き出すため、地域の支援機関と連携しながら、中小企業・小規模事業者に寄り添った経営相談に取り組んでまいります。特に、イノベーションの鍵の一つであるIoT等の導入により生産性向上を志向する「やる気」のある中小企業に対しては、中小企業等経営強化法を活用した予算、税制、金融面で集中的に支援してまいります。

九州経済の成長を支えるエネルギーの安定供給確保をはじめ、環境・リサイクル産業の振興や新エネルギーの導入、省エネルギーの普及啓発等に取り組んでまいります。電力の小売自由化に続き、本年4月から、ガスの小売自由化が開始されます。エネルギー企業の相互参入や異業種からの新規参入を消費者利益の観点から推進してまいります。

こうした支援が、意欲ある皆様の「未来への投資」、「生産性向上」を加速し、九州経済の好循環の流れを生み出し、ひいては九州が日本を牽引することを期待しています。

私ども職員一同は、「現場主義」を第一に、関係機関の皆様とともに汗を流し、大きな付加価値を生み出す仕事をしてまいりたいと考えています。

本年が皆様方にとって実り多い飛躍の年になりますよう、心からお祈り申し上げて、新年の御挨拶といたします。



福岡県、九州を もっと元気に

福岡県知事 小川 洋

新年あけましておめでとうございます。

昨年は、総じて、福岡県は元気な一年でした。県の経済は緩やかな回復が続いており、特に、有効求人倍率が昭和38年の統計開始以来最高水準で推移するなど、雇用面での改善が進んでいます。

また、本県出身者として初めてとなる大隅良典教授のノーベル賞受賞、リオオリンピック・パラリンピックでの二人の銀メダリスト誕生など、明るいニュースが数多くありました。

今年はまず、本県経済の回復を確固たるものにします。

県内雇用の8割を担い、本県経済の発展と活力の原動力である中小企業に対し、その成長段階や事業環境に応じたきめ細かな支援を行います。

グリーンアジア国際戦略総合特区は、これまで、57社がこの制度を活用し、約1,680億円の追加設備投資と1,080人の雇用が生まれています。

設計・開発から生産まで一貫して担い世界有数の生産拠点となった自動車産業の振興を図るとともに、パイオ、医療・福祉機器、航空機などの先端成長産業を育成するほか、IoT等を活用した新たなビジネスモデルの創出にも取り組みます。

これらに加え、水素エネルギー社会の実現に向け、FCVの普及と水素ステーションの整備を一体的に進めます。県内では、80台を

超えるFCVが走行し、今年3月、10か所目となる水素ステーションが開所します。

昨年、300万人を超える外国人観光客が九州を、そのうち7割の方が福岡県を訪れ、また、300隻を超える外国籍のクルーズ船が博多港に入り、いずれも過去最高です。

本県は、まさに、外国人観光客のゲートウェイであり、福岡、北九州両空港、博多港の利便性の向上、Wi-Fi等のもてなしの環境整備を進め、インバウンド観光客を増やしていきます。

引き続き、熊本地震の復興を全力で支援し、福岡県、九州をもっと元気にする一年にしたい、とりわけ、7月の「[神宿る島]宗像・沖ノ島と関連遺産群」の世界遺産登録を実現し、10月の「全国豊かな海づくり大会」を成功させ、福岡県の魅力を国内外に発信したいと思えます。

今年は酉年です。皆さまがそれぞれ個性や能力を活かして、地域、職場などで生き生きと「翔(はばた)き」、活躍する、そして福岡県、九州、日本が元気に「翔(はばた)く」年にしたいと考えています。新年が皆さまにとって素晴らしい一年となりますよう心からお祈りいたします。



さらなる成長をめざし 福岡を次のステージへ

福岡市長 高島 宗一郎

そして、このような成長の果実を、さらなる生活の質の向上に振り向け、子育て支援や教育環境の充実、こどもの貧困対策の推進、健康寿命の延伸やICTを活用した高齢者の見守り、地域包括ケア情報プラットフォームの構築などに取り組んでいます。

これらの取り組みの結果、市民アンケート調査では「住みやすい」と答えた方が95.8%となり、海外の「最も住みやすい都市」のランキングでも7位と、いずれも、これまでで最も高い数値となりました。

一方で、都市の成長による旺盛な需要に応えきれず、クルーズ船の寄港や国際会議の開催をお断りするなど、経済的な機会損失が発生しています。そこで、さらなる成長をめざし、福岡を次のステージに飛躍させるためのチャレンジ「FUKUOKA NEXT」に取り組んでいます。

都市の供給力を高める「天神ビッグバン」や「ウォーターフロントネクスト」などが目に

見える形で動き出しており、この動きをさらに加速させていきます。

そして新たに、最先端の知見と革新的な技術を活かした新しい未来のまちづくりを進める「FUKUOKA Smart EAST」も始動いたしました。

さらに、国家戦略特区による規制緩和なども活用し、スタートアップ企業の支援やグローバル展開を促進するとともに、IoTや自動運転など革新的な技術や新たなビジネスアイデアの社会実装に向けてチャレンジすることで、福岡市から新たな価値を生み出したいと考えています。

生活の質の向上に向けても、市民の皆様が、安心して、いきいきと暮らせる持続可能な社会の実現に向けて、「共創の地域づくり」や「配る福祉から支える福祉への転換」、「健康先進都市づくり」、さらに、熊本地震の教訓を踏まえ、最新テクノロジーも活用した「地域防災力の向上」など、様々な新しい取り組みを積極的に進めてまいります。

今年も、「人と環境と都市活力の調和がとれたアジアのリーダー都市」を目指し、そして、福岡市がもっと明るい雰囲気になれるように、市民・企業の皆様とともに、全力でチャレンジしていきたいと考えています。

最後に、皆様の今年一年のご健勝とご活躍を心より祈念いたしまして、新年の挨拶とさせていただきます。

新年あけましておめでとうございます。

福岡市では、「都市の成長」と「生活の質の向上」の好循環をつくり出すために、様々なチャレンジを進めています。そして、市の取り組みと市民・企業や団体の皆様の活動が相まって、福岡は今、活力にあふれています。

この福岡市の活力は、様々な指標にも表れております。人口は、毎年15,000人ずつ増加を続け、昨年の国勢調査で、政令指定都市で5番目の規模となり、さらに、7月には155万人を突破しました。

入込観光客数や外国人入国者数、クルーズ船の寄港回数などは過去最高を更新し、好調な経済を背景に、市税収入は3年連続で過去最高を更新しました。



酉年

福祉プランの確立は企業繁栄の第一歩!

福岡商工会議所
の共済制度

会員事業所(生命)共済 万一の災害に備えて
特定退職金共済 従業員の退職金の準備に

立ちどまらない保険。
三井住友海上
MS&AD INSURANCE GROUP

三井住友海上
火災保険株式会社

福岡支店

支店長 松崎 哲哉

福岡市中央区赤坂1-16-14
三井住友海上福岡赤坂ビル2階 ☎722-6048

一生運のパートナー
第一生命
Dai-ichi Life Group

第一生命保険株式会社

執行役員
西日本営業本部長
兼 西日本営業局長 守口 光徳

支店 配 人
福岡総合支社長 山中 昭二

西日本営業局 福岡市博多区綱場町1-1 ☎282-8010(代)
福岡総合支社 福岡市博多区冷泉町5-35 ☎291-8631(代)

ジブラルタ生命保険株式会社

福岡支社

支社長 片山 栄治

福岡市中央区長浜1-1-35
新KBCビル7F ☎717-8018

明治安田生命保険相互会社

執行役員 福岡本部長 清水 義朗

福岡支社 支 社 長 副島 健二

福岡本部 福岡市博多区中洲5-6-20
明治安田生命福岡ビル8F ☎271-5376
福岡支社 福岡市博多区中洲5-6-20
明治安田生命福岡ビル2F ☎271-5221

日本生命保険相互会社

支 配 人
福岡総合支社長 田中 和之

福岡総合支社
担当支社長 本間 英夫

福岡総合支社 福岡市中央区天神1丁目14-1
日本生命福岡ビル7F ☎713-7930

AIG富士生命保険株式会社

九州支店

支店長 辻 隆一

福岡市中央区大名2丁目4-35
富士火災福岡ビル7F ☎771-5916



平成二十九年

謹んで新春のご挨拶を申し上げます

一層の飛躍を目指して、本年も頑張ります。
よろしくお引き立てくださいますよう、お願いいたします。

福岡商工会議所 共済制度受託会社

富国生命保険相互会社

福岡支社

九州ブロック長
兼 福岡支社長 星野 光浩

福岡市博多区店屋町8-30 ☎291-4151

DAIDO 大同生命保険株式会社

九州北部地区
営業本部

本部長兼福岡支社長 廣中 淳司

福岡支社 福岡市中央区西中洲12-33
福岡大同生命ビル ☎711-9386

住友生命保険相互会社

福岡支社長 堀江 喜義

九州総合法人部長 豊原 昌彦

福岡支社 福岡市中央区天神2丁目8-34
住友生命福岡ビル6F ☎721-5123

三井生命保険株式会社

福岡支社

支社長 石井 毅文

福岡市博多区下川端町3番1号
リバレインオフィス10階 ☎262-1131

アクサ生命保険株式会社

福岡支社

支社長 山田 修

福岡市博多区博多駅前2丁目9-28
福岡商工会議所ビル7F ☎431-8056

メットライフ生命株式会社

博多祇園エイジェンシーオフィス

マネージャー 内嶋 康仁

福岡市博多区上呉服町10-1
博多三井ビル5F ☎282-5539

福岡商工会議所 会員組織・共済グループ

福岡市博多区博多駅前2丁目9-28 福岡商工会議所ビル6F
☎441-2845

11.22

運輸・港湾・貿易部会 部会視察会



熊本城の被害状況についてボランティアの説明を聞く参加者

当所運輸・港湾・貿易部会（部会長＝眞鍋博俊・福岡県運輸事業協同組合連合会・理事）は11月22日、熊本地震を教訓とし、地震への備えを考えることと復興支援を目的に「熊本視察会」を実施。20名が参加した。

視察会では、熊本城の被害状況を視察した後、「割烹 青柳」に場所を移し、熊本県トラック協会の住永豊武会長による協会の震災時活動などの高話の実施と青柳の女将より復興状況の説明を受け、支援のための懇親会を実施した。

集客・産業振興グループ TEL 092-441-1118

11.22

観光・飲食部会、集客・交流委員会 “クリスマスマーケットin光の街・博多2016”視察会



佐伯実行委員長の説明に熱心に聞き入る参加者

当所観光・飲食部会（部会長＝粥川昌洋・(株)極東フーズコーポレーション代表取締役社長）と集客・交流委員会（委員長＝水嶋修三・(株)ホテルオークラ福岡代表取締役社長）は11月22日、『クリスマスマーケットin光の街・博多2016』視察会を開催。19名が参加した。

視察会では、同事業の構想や会場内の仕掛け等について、FUKUOKA Christmas Market 実行委員長の佐伯岳大氏（(株)サエキジャパン・代表取締役社長）にご説明いただいた。

集客・産業振興グループ TEL 092-441-1118

11.28

小売商業部会 講演会・交流会



参加者らは奥田氏の語る改革の手法に熱心に耳を傾けた

当所小売商業部会（部会長＝小野浩司・(株)ベスト電器 代表取締役社長）は11月28日、J.フロントリテイリング(株)・相談役の奥田務氏を講師に迎え講演会・交流会を開催。講演会には190名が参加した。

奥田氏は「経営改革を考える」をテーマに、大丸・松坂屋の統合から現在に至るまでの自社の経営改革のステップやその手法について説明。経営者は時代の変化にスピーディーに対応し変革し続けることが重要だと述べた。

商業・雇用支援グループ TEL 092-441-2169

11.29

エネルギー部会 視察会



一行は、「安川電機ロボット工場」でロボットがロボットを作る現場を見学した

当所エネルギー部会（部会長＝出光芳秀・(株)新出光顧問）は、エネルギー問題・環境問題への理解を深めるとともに、会員間の交流を深めることを目的に視察会を開催。出光部会長を含め、部会員18名が参加した。

視察会では、平成21年にユネスコの世界遺産暫定リストに記載された「宗像大社」を訪問。その後、世界トップクラスの産業用ロボットを製造する安川電機を訪れ、ロボット技術やものづくりの現場を視察した。

地域経済振興グループ TEL 092-441-1119

11.30

新規事業 福商「おもてなし」プロジェクト 基調講演

当所情報・文化・サービス部会(部会長=芦塚日出美・(株)博多座・代表取締役社長)は11月30日、新規事業となる福商「おもてなし」プロジェクトを開催。経営者や接客担当者等、定員60名を大幅に上回る105名が参加した。

本事業は、人にしかできない「おもてなし」を通じて企業の発展、ひいては福岡市の都市の魅力度向上に寄与することを目的に基調講演・講座・コンクールの3事業で構成。

初回となった基調講演は、当部会の永江静加副部会長(株)インターナショナル エア アカデミー代表取締役社長)を講師に迎え「ドラマ+愛+想定外の気づき=おもてなし~AI(人工知能)に勝つ~」をテーマに開催。永江副部会長は、「おもてなし12ヶ条」についてだけではなく、参加者自身の座り姿・立ち姿を改めて見直す場面を設ける等、実践的な内容で講演を行った。参加者からは「自社に持ち帰りすぐに実践可能なものが多数含まれた大変有意義な内容であった」といった声が聞かれた。



人にしかできない「おもてなし」について説明する永江副部会長



永江副部会長の講演を聞こうと定員を大幅に上回る105名が参加した

地域経済振興グループ TEL 092-441-1119

12.5

福商ビジネス倶楽部 12月例会



講師の話に熱心に耳を傾ける参加者

福商ビジネス倶楽部は12月5日、「ザ ヴィラズ」にて12月例会を開催した。59名が参加した。

今回は『「人脈作りの達人」に秘訣と倶楽部の効果的な活用法を訊く！人的ネットワークの広げ方』と題し、ワイズフェアリー代表の玉井洋子氏、メットライフ生命保険の中西賢太氏の2名を講師に迎え、セミナーを実施。人脈形成のための心構えや具体的な実践例について、ご自身の経験をもとに分かりやすく解説した。

地域経済振興グループ TEL 092-441-1119

12.14

支店長会“ブランチ・コミュニケ” 12月例会



今年最後の例会には、39社41名が参加し、活発な交流を行った

支店長会“ブランチ・コミュニケ”(会長=門田高明・アサヒビール(株)理事・福岡統括支社長)は12月14日、料亭嵯峨野で12月例会を開催。39社41名が参加した。

例会に先立ち開催された理事会では、次回以降の例会、視察旅行に関する議論を行った。忘年会を兼ねた例会では、参加者による全員近況報告と博多券番芸伎衆による艶やかな舞が披露された。会場は大いに盛り上がり、会員企業間の相互理解や親交をより一層深めることができた。

集客・産業振興グループ TEL 092-441-1118

新 規会員のご紹介 ご入会、誠にありがとうございます。 NEW MEMBER

(順不同・敬称省略)

営業内容/事業所名	PR/所在地	電話番号
東区 鍼灸整骨院 かしかえん駅前整骨院	土日もOPEN 整骨院。西鉄香椎花園前駅より徒歩1分!! 福岡市東区香住ケ丘 6-3-14	092-692-1050
建築業 (株)キョウエイホーム	住宅・事務所・店舗・工場の改装の際やお困り事についてご相談ください。 福岡市東区香住ケ丘 6-3-8	092-401-9009
(株)ダスキンのフランチャイズ加盟店 (株)GOOSE ダスキン香椎	お店や事業所をダスキンマット・モップで`キレイ、のお手伝い。 福岡市東区松崎 2-5-15	092-681-1184
行政書士業務 行政書士とい京子事務所	相続・遺言、法人設立、各種許認可手続き、お手伝い致します。 福岡市東区多々良 1-32-19	092-410-7785
洗剤・洗浄用品の製造販売 (株)後藤堂	仕事と家事で忙しい女性に、空き時間でお風呂掃除「お風呂まる」 福岡市東区唐原 4-8-23	092-681-5700
博多区 ホームページ制作 エクスコード(株)	ホームページの企画制作から集客運用までお手伝いしております。 福岡市博多区祇園町 8-12 ロータリー大和 611	092-261-2250
除菌・消臭機小売、卸販売 BELVISO	低濃度オゾンで除菌消臭する次世代の空気清浄器を販売しています。 福岡市博多区住吉 3-5-15 吉田ビル1階	092-291-0606
ICTソリューション事業 (株)ミライト・テクノロジーズ 九州支店	高い技術力とこれまで培ってきた情報通信事業を基盤としています。 福岡市博多区博多駅前 2-4-12	092-260-3439
中央区 宿泊業、ゲストハウス (株)方舟商事	ゲストハウスRODEM HOUSE 福岡市中央区大宮 2-4-8	092-517-0280
ノベルティー販売 (株)スペックス	企業のノベルティーの企画相談にご提案いたします。 福岡市中央区大宮 2-5-12-601	092-985-2946
オーダーニット製造・卸・販売 (株)キュービ	熟練の職人が作る福岡発のオーダーニットメーカーです。 福岡市中央区大手門 1-3-19	092-725-0173
ハチミツ販売 (株)ネクストイノベーション	天然の酵素が生きたままの、とても貴重な非加熱のハチミツです。 福岡市中央区天神 1-10-17	092-726-8228
ラーメン店経営 (株)金	福岡市中央区笹丘 1 丁目の華らーめんへ是非お越しください! 福岡市中央区舞鶴 1-9-3 朝日プラザ天神 1115	092-761-6608
飲食業 ABBEY	似顔絵ケーキやキューバサンドが人気。 福岡市中央区薬院 2-4-5	092-406-2751
美容室 (株)オリオサント	契約農家から最高品質のオリーブオイルを直輸入 福岡市中央区薬院 4-2-15	092-524-5002
南区 整体業 花畑整体	個室でのんびり隠れ家的整体ルーム♪ 福岡市南区中尾 3-10-23 タケコーポ 101号	092-775-7806
早良区 飲食店 洋食屋サンライズ	6月にオープンしたフレンチイタリアンレストランです。 福岡市早良区城西 2-10-44 ベルヴィ 1階-A	092-831-5922
総合建設業 (有)東亜開発	常に品質向上を目指し、確かな施工に取り組んでおります。 福岡市早良区東入部 8-8-30	092-872-8077
ホームページの制作 (株)ライフデザイン	多様なニーズにお応えし、「人の心に残る・響く」デザインを提供 福岡市早良区百道浜 2-3-8 RKB放送会館 4階	092-852-5044
歯科診療 ひろこ小児・矯正歯科	できるだけストレスの少なくすむ治療を心がけています。 福岡市早良区高取 1-5-10 オリエンタル西新 2階	092-833-8688
城南区 ガラス彫刻 創壽	名入れ(ガラス)彫刻、1点より受注します。 福岡市城南区七隈 5-10-24	090-9563-2405
塗装業 (株)海将	お客様のニーズに合った塗り替えを実現いたします。 福岡市城南区樋井川 1-21-30	092-834-9858
西区 飲食業(オリジナル焼鳥店) ふじけんダイニング	洋風空間で、オリジナル焼鳥 福岡市西区今宿駅前 1-3-28 今宿ホワイトマンション	092-807-6020
上下水道の資材販売 (株)エムテックシステム	我社は信用、信頼をモットーとし、社会貢献を目指す企業です。 福岡市西区姪浜駅南 1-2-10 ステーションハイツ 102	092-891-5373
糟屋郡 飲食業 (有)プラグレス・ヒロ しめ寿し	当店は博多の味と旬の食材を使った料理でおもてなしを致します。 糟屋郡志免町志免 2-13-3	092-935-6695
朝倉市 調味料(主としてドレッシング・ボン酢)製造販売 ドレミ食品	飲食店・食品小売店向け!世界に1つのオリジナル調味料が作れます! 朝倉市馬田 1641-2	0946-22-1238
遠賀郡 びっくり焼亭FC展開 FCタケザキ	博多名物びっくり焼を全国にフランチャイズ展開しています。 遠賀郡岡垣町山田 299-1	093-282-0057
春日市 飲食業 (株)サードカフェエンタープライズ	カフェから始まる家づくりをテーマに新築リフォーム店舗改修します。 春日市白水ケ丘 4-7-1階	092-983-3093

営業内容/事業所名	PR/所在地	電話番号
大野城市 整形外科 (医) 善 たさか整形外科クリニック	一般診療からスポーツ外来まで信頼のおける医療を目指します。 大野城市大池1-7-3	092-504-4896
筑紫野市 飲食業 (株) ASJ	イベント総合プロデュースはお任せください。 筑紫野市永岡948-1	092-918-4455
小都市 電気機器部品の輸出入販売 正城通商(株)	日本から、中国・アジアから価値ある商材をご提供いたします。 小都市美鈴の杜1-17-6	0942-80-0790
大分県 酒造類製造・卸・小売販売 西の誉銘醸(株)	皆様の健康を願い、活性炭を使用していないお酒・焼酎を販売。 大分県中津市福島2065-2	0979-32-2600
山口県 食品機械販売(発芽玄米機) クララーヒト OGファクトリー事業部	発芽玄米食で生活習慣病を予防し国民医療費を削減しましょう。 山口県下関市一の宮町2-5-11	083-256-9334

営業内容/事業所名
東区 建築業 KAKDECO
博多区 住宅リフォーム全般 藤野建設(株)
福岡市の指定障害福祉サービス (特非) シャイン・サポート
エルトップ販売・レンタル・企画 KYUSHO
パンの製造・販売 Bakery Nasan
ソフトウェア開発 (株) ソフトウェアクラフター
音聴工法による漏水調査 (株) ゼロサポート
飲食店 癒酒屋たくみ
建設業 (株) コウリュウコーポレーション

営業内容/事業所名
博多区 社会保険労務士業 村里社会保険労務士事務所
中央区 家具の設計・製造及び販売、施工 (有) ピーエフノグチ
美容業 carlm
ハーブ教室 Renge Harp Labo
資産運用型マンションの販売 (株) メインステイ
美容業 パーマメントワークス
南区 生・損保代理店業 (株) アスマイルアイレップ
製造業 柴田空缶工業所
内装リフォーム業 (株) RIM CRAFT

営業内容/事業所名
南区 税理士業 満園ちえ税理士事務所
保険代理店 (株) サードパーティー
ヨガスタジオの運営 (株) Grace Innover
産業機械販売・メンテナンス 興亜産業(株)
訪問看護 (株) アイランドケア
早良区 農水産物・畜産物の輸出入、加工及び売買 遠山貿易(株)
城南区 学習塾の経営 (株) マナビノ
長崎県 耕種農業 (有) 田中農園
東京都 セミナー業 (株) 円窓社

ビジネス情報が盛りだくさん!



毎月2回配信

従業員の方でも登録OK

もちろん無料

福岡商工会議所

メールマガジン

好評発信中

見逃せない福商発ビジネス情報をお送りします

セミナー・講演会/
交流会/商談会/
研修講座/補助金・助成金
経営支援施策など

登録はこちらから



お問い合わせ/企画広報グループ TEL 092-441-1112 URL: <http://www.fukunet.or.jp/about/mailnews/>



掲載企業を募集しています！～貴社の情報発信・PRをお手伝いするコーナーです。

イチ押し商品、ユニークなサービスなどを無料で掲載いたします。
当ニュースの誌面を有効活用し、ポイントを絞ったPRで、ぜひ取引につなげてください。

お申し込み・お問い合わせ

企画広報グループ TEL 092-441-1112

HCM Next Connect

【新刊】出版したいと思った人が、 はじめて読む報告書

Amazonで販売されている新刊を無料プレゼント中
3年をかけ出版事情を調査しまとめた報告書

副題に「出版コンサルの門を叩く前に
押さえておきたい7つの秘訣と出版で
きない3つの理由」と付けられた本報告
書は、商業出版を提案された著者が感
じた違和感を払拭するために3年の月

日を費やし、出版経験者（商業出版&自
費出版）達へのヒヤリングを基に経過観
察を実施。出版プロデュースの実態調査
などに基づきこれまで10数冊を出版し
た実体験に基づく報告書。



「HCM出版」で検索

◀特別プレゼントは
ホームページにて受付け中

HCM Next Connect

福岡市南区検原1-18-9-102
TEL : 080-3663-2288
http://hcm-next-connect.com/
E-mail : info@hcm-next-connect.com
営業内容
営業ツールとしての書籍の企画・出版・
運営をサポート。電子書籍と『在庫を必
要としないオンデマンド本』の出版社

株ネクストイノベーション

美容大国イスラエルより「食べる美 容液」生はちみつをお届けします

天然の酵素が生きたままの
とても貴重な非加熱はちみつです

加熱処理されていない為、一般的に流
通している蜂蜜よりも、高い栄養素が維
持された特製の『生はちみつ』をお届け
します。天然蜂蜜はお砂糖に比べカロ
リーが20%少なく、糖分が『単糖類』な

ので、これ以上分解される必要がない糖
分。体に入るとすぐに吸収されエネル
ギーに変換されるので、ヘルシーでカラ
ダに優しいお食事作りの強い味方です。



◀手軽に、栄養素豊富な
生はちみつをどうぞ！

株ネクストイノベーション

福岡市中央区天神1-10-17-6F
TEL : 092-726-8228
FAX : 092-726-8229
http://kareyasa.jp/company.html
E-mail : uemura@nxt-innovation.com
営業内容
イスラエル美容商材
はちみつ、死海コスメ、死海原材料

アドア株

お客様の状況にあわせて より最適な方法をご提案いたします!!

現場にお伺いさせていただきお客様と顔と顔を
合わせた中でのマーケティングを心掛けております

当社では、第一にお客様の視点から物
事を見るように心掛けております。

近年デジタル化が進む中、従来とこと
なり人とのコミュニケーションを取り
巻く環境が激変してしまい企業の広告

への状況も多様化しています。そのデジ
タル化の中で、アナログ的な対応にこだ
わり、何かあれば直接、現場にお伺いさ
せていただいております。些細な事でも
ご相談ください！



◀気軽にお問い合わせください!!

アドア株

福岡市南区大橋1-1-17-501
TEL : 092-555-4882
FAX : 092-555-4884
www.adoa.jp
E-mail : info@adoa.jp
営業内容
・WEBサイトの企画、制作、構築、
運営
・防犯カメラ機器の販売並びに設置
工事

申込資格 当所会員事業所(1会員1回限り)

掲載料金 無料 ※効能・効果等を謳われる場合は、それを示す資料をあわせてお送りください。

記入内容 ●会社名 ●所在地 ●連絡先(電話・FAX・URLなど) ●営業内容(業種)
●記事担当者 ●商品名: 30文字以内 ●写真や画像: 1点
●見出しリード文: 46文字以内 ●本文(宣伝文): 170文字以内
●画像の説明キャプション: 20文字以内

申込方法 企画広報グループまでE-mail(fkkikaku@fukunet.or.jp)にてご連絡ください。
折り返し、記入フォーム(Word形式)をお送りいたします。

ご注意

- ①掲載の有無に関わらず原稿・写真は返却いたしません。
- ②掲載の採否・掲載月に関しては、当所に一任願います。
- ③編集の都合上、当所にて原稿等を変更することもありますのでご了承ください。
- ④記事に関する問合せ先は、必ず明記してください。
- ⑤掲載情報の詳細や取引に関しては、取引当事者間で直接、連絡・交渉願います。
(トラブル等が生じた場合、当所では一切責任を負いません)

株エフ・ヴィ

ハリ肌実感! 「LOHAS SERIES」

4つの美肌成分が若々しい肌をキープ。ロハスシュール68は
いつものお手入りにプラスするだけ!寝ている間のエイジングケア

株式会社エフ・ヴィは、美容化粧品「LOHAS SERIES」の通信販売を軸に、地域活性化事業、商品の宣伝プロモーション、イベント企画などを幅広く行っております。中でもコールセンターシス

テムを企業内で構築しており様々な企業様のお手伝いをさせていただいております。また、イベント企画にも力を入れており、幅広いイベント制作に対応させて頂いております。



◀ロハスシュール68
(リフティング美容ジェル)

株エフ・ヴィ

福岡市博多区博多駅東2-4-30
いわきビル 4F
TEL: 092-775-7977
FAX: 092-775-7900
http://www.freshversion.co.jp
http://www.freshfresh.jp
E-mail: info@freshversion.co.jp
営業内容
美容化粧品「LOHAS SERIES」の通信販売/地域観光プロモーション企業/商品のセールスプロモーション/マーケティング業務など

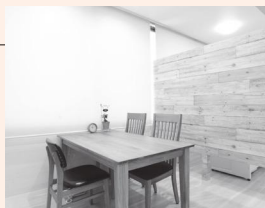
株夢見カンパニー

婚活の事なら夢見ブライダル イベントの事なら夢見プロダクション

夢見ブライダルでは出会い~ご成婚~ウェディングまで
をトータルコーディネート致します!

2016年8月25日にオープンしたばかりの新しい会社です。婚活事業とイベント事業をメインに行っております。特に少子高齢化問題が取り上げる中、結婚しない男女が年々増加傾向です。自治体等も

色々な対策を考えられておりますが、やはり婚活のプロ達が力を合わせて少子化問題解決と向き合わなければいけない時代だと考え、新しい婚活の仕方を提供しております。



◀夢見ブライダルのサロン
(相談室)

株夢見カンパニー

福岡市博多区博多駅東2-4-30
いわきビル 2F
TEL: 092-409-8877
FAX: 092-409-8878
http://www.youme-me.co.jp
E-mail: info@youme-me.co.jp
営業内容
結婚相手紹介サービス・結婚情報サービス・婚活サイトの運営・パーティー・イベントの企画制作・芸能プロダクション・制作プロダクションなど

株オリオサント

食卓で、お風呂で、日常の暮らしに オリーブオイルを!

1農家製ならではの品質で品の良い味と香りは
和の食卓にも相性抜群です

地中海沿岸トルコの美しいエーゲ海地方の契約農園から届く最高品質のオリーブオイルは、パンやパスタだけでなく、お醤油やポン酢と合わせて和の食材にも相性抜群です。ショップでの小売り

販売、通販と、百貨店、スーパー、小売店への卸し、18リットル缶での原料卸し業務を行っています。あわせて、炊き込み法のオリーブ石けん製造、販売、卸し業務を行っています。



◀OEM、オリジナルラベルも承っております

株オリオサント

福岡市中央区薬院4-2-15
TEL: 092-524-5002
FAX: 092-524-5009
http://www.oliosanto.jp
E-mail: info@oliosanto.jp
営業内容
オリーブオイル専門店。契約農園から直接最高級オリーブオイルを輸入し、小売販売、通販、石けん製造販売、卸し業務をおこなっております

相続財産が未分割の場合の相続税申告

亡父の遺産について相続人の中で分割の話し合いがまとまりません。相続財産の総額は基礎控除の額を超えていますが、相続税の申告期限までに分割協議が成立しなかった場合、どのような手続きとなりますか。

1. 相続財産が未分割の場合の相続税申告

- ①相続税の申告は、相続財産が分割されていない場合であっても、相続又は遺贈により取得した財産等の合計額が遺産に係る基礎控除額を超えていれば、被相続人の死亡の日の翌日(相続の開始があったことを知った日の翌日)から10か月以内に行うことになっています。
- ②この場合は、相続人が民法に規定する相続分に従って財産を取得したものとして相続税の計算をし、申告と納税をすることになります。
- ③たとえば、相続人が妻と子供二人の場合、1/2を妻が残りを子供二人が均等に(1/4ずつ)相続したものとして計算を行うわけです。ただし、この申告では、小規模宅地等の特例や配偶者の税額軽減の特例など、相続税の軽減に関する特例(以下、相続税の特例)は適用できないので注意が必要です。

2. 相続財産の分割が成立した場合

- ①民法に規定する相続分で相続税の申告をした後に、相続財産の分割が行われ、その分割に基づいて計算した税額と、未分割財産として申告し

た税額とが異なるときは、実際に分割した財産の額に基づいて修正申告又は更正の請求をすることができます。

- ②修正申告は、当初申告した税額よりも実際の分割に基づいて計算した税額が多い場合に行うものです。子供が法定相続分を超えて遺産を相続したなどの場合が考えられます。
- ③更正の請求は、当初申告した税額よりも実際の分割に基づいて計算した税額が少ない場合に行うものです。分割が行われた場合には、相続税の特例の適用が可能となり、当初の申告税額より少なくなる場合が多いと考えられます。ただし、更正の請求ができるのは、分割があったことを知った日の翌日から4か月以内です。
- ④②③で相続税の特例の適用ができるのは、原則として申告期限から3年以内に分割があった場合に限られます。

3. 3年を超えても相続財産の分割ができない場合

この場合は、申告期限後3年を経過する日の翌日から2か月を経過する日までに、『遺産が未分割であることについてやむを得ない事由がある旨の承認申請書』を提出し、税務署長の承認を受けておけば、裁判が確定した日などから4か月以内に遺産が分割された場合に、相続税の特例の適用を受けることができます。この場合も、分割された日の翌日から4か月以内に更正の請求を行う必要があります。

相続税の申告を行うには、十分な知識と相当程度の日数を必要とします。実際に相続が発生した場合には、できるだけ早く税理士に相談されることをお勧めします。

日本政策金融公庫による融資／経営指導によるサポート体制

低金利

担保不要

保証人不要

運転資金OK

設備資金OK

マル経資金

金利
年1.16%
(平成28年12月9日現在)

小規模事業者*の経営改善のための資金 *従業員20名(商業・サービス業5名)以下

融資限度額

2000万円

返済期間

設備資金
最長10年以内

(運転資金の場合は最長7年以内)

本制度は、経営を改善しようとしている小規模事業者などに低利・無担保・無保証人という有利な条件で貸付を行う国の制度です。お申し込みは、**決算書(2期分)・残高試算表・借入返済表**をお持ちになり、商工会議所の窓口へお越しください。

お問い合わせ

地域支援部 東・博多・南区の事業所の方 TEL 092-441-2161

中央・城南・早良・西区の事業所の方 TEL 092-441-2162

福岡市内で1年以上事業を営んでいること、所得税・法人税等納付税額を完納していること、商工会議所の経営指導を6か月前から受けていること等お申し込みには要件があります。詳細はお問い合わせください。※ご相談の内容によっては、ご希望に添えない場合があります。

**防衛省からのお知らせ
自衛隊員の再就職規制について**

平成27年10月から自衛隊員の再就職等に関して、

①現役の自衛隊員による営利企業等への他の自衛隊員やOBの再就職の依頼・情報の提供*

②現役の自衛隊員による利害関係企業等への求職活動

③再就職したOBによる元の職場への働きかけ

が禁止されています。これら3つの禁止行為の防止にご協力ください。なお、退職予定自衛官雇用のご相談は、最寄りの自衛隊地方協力本部もしくは海上・航空自衛隊の援護室までお問い合わせください。

※就職援護隊員が離職後の就職の援助を目的として行う場合は適用除外です。

【お問い合わせ】

防衛省 再就職等監視室
TEL 03-3268-3111 (内線23584)

刑務所出所者等の雇用で、人材確保と社会貢献を実現しませんか

コレワーク西日本は、刑務所出所者等の就労支援を推進し、再犯防止

を実現することを目的に、本年4月に法務省が新設した機関です。

具体的には、刑務所出所者等の雇用を希望される事業主様の雇用希望条件(職歴、資格、帰住予定地等)に合致する者を、全国の受刑者等のデータベースから検索し、その者が収容されている矯正施設をご案内する他、出所者雇用に関して様々な支援をいたしますので、お気軽にご相談ください。

【お問い合わせ】

法務省コレワーク西日本
TEL 06-6941-5780
http://www.moj.go.jp/kyousei1/kyousei08_00070.html

**最低賃金引上げに伴う業務改善
助成金拡充のご案内**

事業場の最も低い時間給を引上げる中小企業に対して、労働能率の増進に資する設備・機器の導入等の業務改善に要した経費の一部を助成するもので、大幅に拡充されました。

▶支給の要件

①事業場内最低賃金が適用される労働者(雇入後6月を経過)の賃金を引き上げる計画を作成し、申請

後に賃金引上げを行うこと。
②生産性向上のための設備・器具の導入などを行うこと。

制度の詳細等につきましては、下記HPでご確認ください。

<http://fukuoka-roudoukyoku.jsite.mhlw.go.jp/>

【お問い合わせ】

福岡労働局
雇用環境・均等部 企画課
TEL 092-411-4763

企業内研修に講師を派遣します!

福岡県では、女性の登用推進や働きやすい環境整備を進めるために企業や団体が実施する研修会や勉強会へ、講師を派遣しています。

▶派遣期間 平成29年2月末日まで

▶申込 下記問い合わせ先へ申込書を提出(随時受付)

▶派遣回数 1企業あたり2回まで

▶費用 講師に対する謝金(交通費含む)は県が負担

※詳細は、下記ホームページをご覧ください。
<http://www.pref.fukuoka.lg.jp/contents/joseikatsuyaku-kenshushien.html>

【お問い合わせ】

福岡県人づくり・県民生活部
男女共同参画推進課 女性活躍推進室
TEL 092-643-3399

インバウンドのための和太鼓体験

福岡市内および近郊のスタジオやホールや寺社や飯塚市の嘉穂劇場などでインバウンドのための体験型和太鼓を実施いたします。レッスンの際には法被を着ていただきます。レッスン時間は60分間で、始める前の日本的挨拶の仕方、日本文化である和太鼓の説明、基本的なバチの握り方から丁寧に指導します。3分程度の短い曲を覚えていただき、最後に皆さんで発表することで達成感も味わっていただけるプログラムとなっております。



和太鼓演奏者(チーム)の派遣

お客様のご要望により和太鼓演奏者(チーム)を派遣することができます。日本では有数のプロの和太鼓チームから地元で活躍するセミプロチームまでご予算に応じてご提案ができます。力強く勇ましいチーム・華やかなチーム・子どもたちのチームなどご要望やイベント内容にあったチームを手配いたします。イベントの規模や内容をお伺いさせていただいた上でお見積りさせていただきます。

和太鼓タートル(タートル株式会社)

〒820-0046 福岡県飯塚市大日寺 1416-1
<http://taikoturtle.jp> info@taikoturtle.jp

TEL:0120-505-200

サイバーセキュリティ対策！ あなたの会社は大丈夫ですか？

福岡県中小事業者サイバーセキュリティ支援ネットワーク (F-CSNET) の発足について

今や、サイバー空間の安全なくして、経済社会の持続的発展が望めない時代となりました。

しかし、サイバー空間の脅威は、官公庁や大企業・大都市だけの問題ではなく、業種、業態、事業規模の大小、知名度を問わず、中小事業者もターゲットとなっています。

ひとたびサイバー犯罪の被害に遭い、大切なデータが流出すると、業務やサービスが停止するだけでなく、事業者の方々の信用や信頼に関わる事態にもなりかねません。

【こんな危険が…】

■ランサムウェア (身代金要求型ウイルス)

パソコン内のデータを勝手に暗号化して読み取れない状態にし、データを元に戻すのと引き換えに「身代金」(金銭)を要求するものです。個人に限らず企業なども狙われています。

■標的型メール攻撃

企業等の情報を盗み取る目的でウイルス付きのメールを送りつけるものです。取引先を装ったメールもあり、ウイルスが仕込まれた添付ファイルを開くと、ウイルスに感染し、重要な情報が盗み取られる可能性があります。

【サイバーセキュリティ5か条】

①パスワードは、しっかり管理！

容易に推測できないパスワードの設定を。

②OS、ソフトウェアは常に最新の状態に！

自動更新設定で、常にぜい弱性の修復を。

③ウイルス対策ソフトを導入！

導入だけでなく、常に最新の状態に更新を。

④身に覚えのない添付ファイルは開かない！

ウイルス感染し、情報が盗まれる可能性も。

⑤備えあれば憂いなし！

大切なデータは、定期的にバックアップを。

【F-CSNET (エフシスネット)】

平成 28 年 11 月 15 日、福岡県内の中小事業者の方のサイバーセキュリティ対策を支援するため、「福岡県中小事業者サイバーセキュリティ支援ネットワーク」(F-CSNET (エフシスネット)) が発足しました。

■参画機関・団体

《公的機関》

福岡県警察本部サイバー犯罪対策課

九州経済産業局地域経済部情報政策課

福岡県商工部中小企業振興課

《中小事業者支援団体》

福岡県商工会議所連合会

公益財団法人福岡県中小企業振興センター

福岡県商工会連合会

福岡県中小企業団体中央会

■F-CSNET3つの事業

①情報発信

サイバー犯罪等に関する最新の情勢やサイバーセキュリティ強化に役立つ情報をセミナー等を通じて、随時、皆さまに発信します。

②情報共有

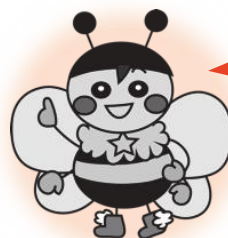
参画機関・団体において、情報共有・意見交換を行い、役立つ情報を皆さまに還元します。

③相談対応

皆さまからのサイバーセキュリティに関する相談等に対し、参画機関・団体が連携・協力して対応します。



セミナーの状況



福岡県警察・
サイバースコット
サイビー

サイバーセキュリティ対策は、「コスト」ではなく、「積極的な経営への投資」です。防御力の強化と対応能力の向上等しっかりとしたサイバーセキュリティを心がけましょう。

お問い合わせ

福岡県警察本部サイバー犯罪対策課

TEL 092-641-4141





飲酒運転撲滅研修

社内で開催希望の企業を募集!!

講師費用
無料

新年を迎え、新たな気持ちで業務にも取り組んでおられる最中、公私ともにお酒を飲む機会も増えてきていることと思います。

平成18年に飲酒運転による幼い子供が3人も亡くなるという悲惨な事故が起こって以来、飲酒運転の厳罰化・行政処分が強化され、従業員の方が飲酒運転を行った場合、社会的にも企業の責任が問われています。

そのような中、社員の方々が飲酒運転を行わないよう、啓蒙研修を行い、未然に飲酒運転の予防を行うのも、企業様にとって必要なことではないでしょうか?このたび、ご希望の企業様には会員サービスの一環として当所から無料で講師を派遣いたします。飲酒運転撲滅啓蒙研修ご希望の企業様はぜひともご活用ください。

- 講師** 商工会議所指定講師 (福岡県警 OB 他)
※ご希望の内容により、調整いたします。
- 日時・場所** 日時・会場等は話し合いの上決定
※会場は基本的に、お申し込み企業様でご用意ください。
- 費用** 講師費用は無料です!
※資料の印刷等が必要な場合はお申し込み企業様でお願いします。
- 申込条件** 当所会員企業のみ
- 申込方法** 当所ホームページ・チラシまたはお電話でお申し込みください。
- スケジュール** お申し込み → 打ち合わせ → 当日開催

実施報告(11/21実施)

福岡地下街開発株式会社 参加人数: 29名

参加者の声

- ・警察の具体的な業務事例や幅広いジャンルのトラブル事例を知ることができ、とても勉強になりました。
- ・普段考えることの少ない内容だったので参考になりました。
- ・身が引き締まる思いです。



お問い合わせ/検定・企業研修グループ TEL 092-441-2189
URL : <http://www.fukunet.or.jp/jinzaisaiyo/training/>

ご請求はお済みですか? 生命共済制度ご加入の事業所様は、いま一度ご確認ください!

福岡商工会議所 生命共済制度



■保障内容

保障の範囲			保険金額・給付金額
主契約	死亡保険金	死亡のとき	ご契約の死亡保険金額
	高度障がい保険金	所定の高度障がい状態になられたとき	死亡保険金額と同額
特約	災害死亡保険金	死亡のとき	ご契約の特約保険金額
	障がい給付金	事故による 所定の障がい状態になられたとき	程度により特約保険金額の10~100%
	入院給付金	5日以上入院(入院日数120日限度)	1日につき、特約保険金額100万円あたり1,500円

※詳細については、生命共済制度パンフレットおよび当所ホームページをご参照ください。

■福岡商工会議所独自の見舞金・祝金制度

見舞金・祝金の種類		お支払額(加入口数・1名あたり)
通院見舞金	加入者が不慮の事故を直接の原因として7日間以上通院したとき(年1回1事故につき)	10~20口 ▶ 一律20,000円
結婚祝金	加入者が結婚(婚姻)したとき	1~9口 ▶ 口数×2,000円
出産祝金	加入者の子供が生まれたとき(加入者は男女問いません)	
成人祝金	加入者が20歳になったとき	

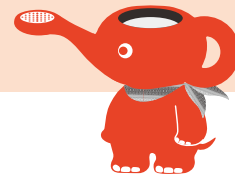
(ご注意) ①通院見舞金は4月1日より翌年3月31日までの年1回限りお支払いしますが入院給付金等ほかの給付金を受取られた場合にはお支払いできません。
②支給基準は、通院見舞金は通院7日目時点における加入口数、その他の祝金は発生日における加入口数となります。
③申請の有効期間は、発生日を含め180日以内です。
※申請書は期間内に当所必着でお手配ください。1日でも超えますと、給付金のお支払いは致しかねますのでご注意ください。

期限までに、ご請求いただきませんとお支払できません!!!

お問い合わせ/会員組織・共済グループ TEL 092-441-2845 FAX 092-441-2810

詳細につきましては当所ホームページよりご確認ください。URL : <http://www.fukunet.or.jp/moshimo/mutual/>





特定原産地証明書でビジネスを拡大

【食品や機械類を輸出される方向け】

EPA (経済連携協定) 活用セミナー～食品・機械類 資料作成編～

【日時】平成29年2月20日(月) 14:00～17:00 【場所】福岡商工会議所 4階404～405会議室

特定原産地証明書を取得し、EPAを活用するためには、輸出産品が協定で定める原産地規則を充足していることを示す資料が必要です。本セミナーでは、食品・機械類を中心とした産品を輸出する際に「第一種特定原産地証明書」を取得するために揃えるべき資料や手続きについて解説いたします。

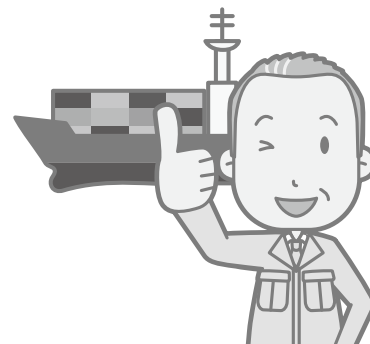
- 【内 容】①EPA (経済連携協定) の概要について
 ②原産地規則について (食品・機械類を中心とした産品の原産性を立証する資料作成)
 ③第一種特定原産地証明書の取得手続きについて

【対 象】EPAを活用している企業のご担当者様、検討中の方

【講 師】日本商工会議所 国際部 担当者

【定 員】50名(先着順) 【受講料】無料

【申 込】当所ホームページよりお申し込みください。



〈EPA発効国及び地域〉

シンガポール、メキシコ、マレーシア、チリ、タイ、インドネシア、ブルネイ、フィリピン、スイス、ベトナム、インド、ペルー、オーストラリア、モンゴル、アセアン

お問い合わせ 会員サービス本部 会員組織・共済グループ(原産地証明担当) TEL 092-441-1230

タグ

『税理士連携保証「TAG」』のご案内

九州北部税理士会と
福岡・佐賀・長崎の
信用保証協会が連携!

商品の特長

経常運転資金の一部について短期資金を一定期間(最長5年間)継続してご利用いただくことにより、疑似資本的な資金調達が可能となり、企業のさらなる成長・発展への取組を応援する商品です!
九州北部税理士会に所属する税理士又は税理士法人から推薦を受けた中小企業の方で、一定の要件を満たした方がご利用できます。



「TAG」
の商品概要
は?

- ◆融資限度額：5,000万円以内(但し、1中小企業者1口限りとする)
- ◆保証期間：12ヶ月以内
- ◆返済方法：一括返済
- ◆信用保証料率：年0.45%～年1.90% ※割引制度あり
- ◆貸付利率：金融機関所定利率
- ◆資金用途：運転資金
- ◆初回受付期間：平成28年12月5日(月)～平成30年3月30日(金)
※1年毎に更新手続きを行い、最大4回の更新が可能

詳しくは、信用保証協会窓口へお問い合わせください。

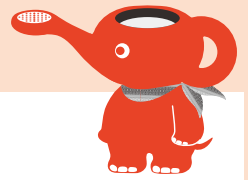
中小企業のベストパートナー

福岡県信用保証協会
 お客様相談
 フリーダイヤル **0120-112-249**

【お問い合わせ先】

福岡地区担当部署
 ■本所営業部：☎092-415-2601
 ■大濠支所：☎092-734-5923

福岡県信用保証協会 **検索**
<http://www.fukuoka-cgc.or.jp/>



福岡商工会議所(中小企業委員会)主催セミナー 平成28年度「次世代を担う人材力向上支援事業」

採用活動を成功させる

人材確保を成功に導くための準備・実践セミナー

【日時】平成29年1月27日(金) 10:00~17:00

【場所】TKP ガーデンシティ天神 M4 会議室 (福岡市中央区天神 2-14-18 福岡天神センタービル8階)

本セミナーでは次年度に向けた**新卒採用**、**中途採用**の準備をテーマとして、効果的・効率的な採用活動を展開するための具体的な方策を分かり易くご紹介いたします。

また、本セミナーでは、グループディスカッションを通じた他社との意見交換・事例発表の時間を設けております。

【講師】第一部/一般社団法人学生就職支援協会 代表理事 小石原 隆史氏
(株式会社ネオ倶楽部 取締役)

第二部/株式会社就面 代表取締役 松田 剛次氏

【対象】福岡県内の中小企業の代表者及び人事・採用担当者等

【定員】80名(先着順) 【参加費】無料

【申込】当所ホームページよりお申し込みください。



小石原 隆史氏



松田 剛次氏

お問い合わせ 商業・雇用支援グループ TEL 092-441-2169 URL : <http://www.fukunet.or.jp>

主催：福岡商工会議所 後援：福岡労働局

助成金を使って人材育成

【ジョブ・カード普及促進フェア】人材確保・育成のための助成金制度活用セミナー

【日時】平成29年2月8日(水) 13:00~16:00 【場所】福岡商工会議所 5階 501 会議室

本セミナーでは、福岡労働局の施策や雇用環境の現状を踏まえ、キャリアアップ助成金やジョブ・カード制度を活用した人材の確保・育成について、制度の概要や申請時の留意点などを解説いたします。

各助成金制度やジョブ・カードの活用の正しい理解と、助成金の確実な支給のためにぜひともご参加ください。

【内容】第一部/若年者雇用の現状と福岡労働局の施策について(約30分)

第二部/雇用助成金の活用について(約90分)

第三部/ジョブ・カードを活用した雇用型訓練制度について(約50分)

第四部/(情報提供)労働保険事務組合福岡商工会議所について(約10分)

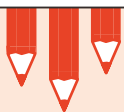
【定員】50名(先着順) 【参加費】無料

【申込】当所ホームページよりお申し込みください。

【締切】平成29年2月1日(水)



お問い合わせ 福岡商工会議所 福岡県地域ジョブ・カードセンター TEL 092-401-3070



福商リスクマネジメントセミナー



福岡商工会議所では、会員事業所のみならず、事業を行う際に想定される様々なリスクと、これらを未然に防ぐための対応策についての情報を提供することで、「危機管理」に対する意識を高めてもらい、有事の際にも慌てない強い会社をつくるための一助とすることを目的に「福商リスクマネジメントセミナー」を開催しています。この機会に、あなたの会社の「有事の備え」と「早めの対応」を再点検してみませんか。

2月16日(木) ~優秀な社員を引き寄せる~

中小企業のための人事制度のつくり方

- 内容：1.社員が自ら動く、シンプルで公平な評価システムのつくり方
2.限られた原資の中で成果が見える、中小企業の賃金制度の構築法
3.社員の定着を促す賞与・退職金の出し方と備え方

講師：みやざき社労士オフィス 特定社会保険労務士 宮崎 由理氏

■開始時間：13:30(受付 13:00) ■会場：5階 501 会議室 ■定員：50名(先着順) ■参加費：無料

お申し込み・お問い合わせ/会員組織・共済グループ TEL 092-441-2845 FAX 092-441-2810

URL : <http://www.fukunet.or.jp/moshimo/risk/>

実務研修講座のご案内 1月

お申し込み・お問い合わせ

検定・企業研修グループ

TEL 092-441-2189 FAX 092-414-6206

URL: <http://www.fukunet.or.jp/jinzaisaiyo/training/>

各講座の詳細はホームページでご確認ください。
定員になり次第、申込締切となります。

福岡商工会議所では、企業経営の改善や人材育成の支援のために、「福商実務研修講座」を開催しております。ぜひとも、貴社の人材育成にご活用ください。

各講座共通

■会場：当所会議室

■定員：35名

■締切：開催日の1週間前

1. 25
(水)

10:00~
17:00

仕事ができる人になる「報・連・相」徹底トレーニング

新入社員・若手社員 向け 受講料：会員15,430円/一般22,630円(税込)

1. 今なぜ『報・連・相』が重要なのか?
2. 仕事が「できる」「できない」は『報・連・相』で決まる!
3. 上司から信頼される『報告』の仕方を極める!
4. 仕事をスピーディに進める『連絡』の仕方を極める!
5. ワンランク上の仕事をする『相談』の仕方を極める!
6. 上司の“こうして欲しい”に応えよう!
7. 『報・連・相』を徹底するためにあなたはどのように変わる?



増谷 淳子氏
㈱ソフィアパートナーズ

略歴
日本航空㈱客室乗務員として培ってきたおもてなしの心とコミュニケーション力を活かし、企業の人材教育企画、指導、育成を手がける。人間力教育により、『使命感』『気配り』『感謝』の心を育み、組織に貢献できる社員に導くことを使命とする。

1. 26
(木)

10:00~
17:00

若手社員のタイム・マネジメント講座

やっているつもりが時間に追われる!? やるべき事と行動管理

若手社員(入社1~5年) 向け 受講料：会員15,430円/一般22,630円(税込)

1. オリエンテーション
2. タイム・マネジメントとは何か タイム・マネジメントの必要性
3. 時間の使い方と仕事のやり方の実態を知る
4. 生産性をあげるタイム・マネジメント
5. 実践・仕事の「見える化」 仕事の流れと仕事のツボ
6. 実践・タイムマネジメント 時間の使い方/プラン作成



長廣 百合子氏
ナレッジネットワーク(株)

略歴
大手就職情報会社、福岡の経済団体での採用・人材育成業務に従事した後、「次世代リーダー育成」を掲げ独立。結婚・妊娠・出産を経験し、子育て期のワークライフバランスに課題を感じ続けた結果、夫婦のパートナーシップづくり、子育て世代にやさしい職場・地域づくりを使命としたサービスの開発・提供を行っている。

昨年度の受講者の声

◆「仕事」と「自分のライフ」を改めて見直す事ができた。

社会人として活躍できる人材を育成する

商工会議所の検定試験 2月・3月

お申し込み・お問い合わせ

対策講座のご案内

検定・企業研修グループ

TEL 092-441-2189 FAX 092-414-6206

URL: <http://www.fukunet.or.jp/license/>

検定試験の申込方法など詳細については、当所ホームページをご確認いただくか上記までお問い合わせください。

「社会人として活躍できるかどうか」という実践的な能力をはかることを目的としており、ビジネスで必須となる基礎能力から専門性の高い実務能力まで身につけることができます。

マーケティング力強化で流通・小売をリードする!

2. 15
(水)

第79回 1~3級

リテールマーケティング(販売士)検定

多様化・高度化した顧客のニーズを捉え、商品の開発や仕入・販売などを効率的かつ効果的に行う能力が身につきます。

申込期間/12月12日(月)~1月17日(火)

受験料/1級:7,710円(税込)、2級:5,660円(税込)

3級:4,120円(税込)

働く人たちの心の健康と活力ある職場づくりのために!

3. 19
(日)

第22回 II・III種

メンタルヘルス・マネジメント検定

II種
対策講座

職場内での役割に応じて、必要なメンタルヘルスケアに関する知識や対処方法を習得できます。社員の心の不調の未然防止と活力ある職場づくりを目指す人材を育成します。

申込期間/1月11日(水)~2月10日(金)

受験料/II種:6,480円(税込)、III種:4,320円(税込)

企業経営を数値で読み解く!

2. 26
(日)

第145回 2~4級

日商簿記検定

簿記は、企業の経営活動を記録・計算・整理して、経営成績と財務状態を明らかにする技能です。

申込期間/1月10日(火)~1月24日(火)

受験料/2級:4,630円(税込)、3級:2,570円(税込)

4級:1,640円(税込)

3級土曜日
講座(6日間)

3級・2級
WEB講座

直前最終
チェック講座



販売士資格の活用事例

株式会社ふくや

“お客様、ひとすじ。”の想いで 販売士資格を活用

「リテールマーケティング（販売士）検定試験」は、現場で役立つ販売接客の技術だけでなく、在庫管理からマーケティング、労務・経営管理に至る幅広い知識が身につく検定試験です。合格者には販売のプロとして「販売士」という称号を付与しており、「流通・小売業界で必須の定番資格」として社会的にも高い信頼と評価を得ています。

今回は昭和50年代から長きにわたり社内教育の一つとしてリテールマーケティング（販売士）検定試験の受験に取り組み、「おいしさ、ひとすじ。」「味づくりの心、ひとすじ。」「人の想い、ひとすじ。」「お客様、ひとすじ。」「博多、ひとすじ。」の理念のもと事業を展開する株式会社ふくやの支援部人事課長 山中崇彦氏に販売士資格の活用法についてお話を伺いました。



株式会社ふくや

【事業内容】味の明太子の製造・販売、各種食料品の卸・小売【本社】福岡市博多区中洲2-6-10【創業】昭和23年10月【従業員数】609名（平成28年10月現在）



支援部人事課長 山中崇彦氏

どこでも通用する人材を育てたい

—まずは現在の社内教育の状況を教えてください。

（山中氏）当社では、「どこでも通用する人材を育てたい」という想いから、様々な研修を実施しています。

その中のひとつとして半年間の「新入社員研修」があるのですが、新入社員は、生産・物流・店舗・通販・飲食・卸売等の各部門での勤務を体験します。同研修の日程には、毎年7月に実施されている「リテールマーケティング（販売士）検定試験3級の受験が組み込まれており、新入社員は出勤扱いで受験し、合格すれば受験料が補助されます。

また、入社後4年目および8年目の社員を対象に海外研修を実施しており、販売士3級の取得を同研修への参加資格としています。

全社員がお客様目線で 仕事をするために

—どのように販売士資格を活用していますか。

（山中氏）販売士資格に関しては、昭和50年代から接客・販売業務に関する社員教育の目的で活用しています。販売士は、販売に関する知識や技能を身に付けることができるいわば販売のプロの資格です。当社では理念の一つである「お客様、ひとすじ。」のもと、店舗だけではなく、販売士3級については全部署・全社員を対象に、また販売士2級については責任者・リーダークラスの社員に取得を推奨しています。全部署・全社員に3級の取得を義務付けているのは、たとえ直接お客様と接する機会のない生産部門に勤務する社員であっても、お客様のために商品を製造しているからです。部署に関係なく、全社員にとって、販売のプロに求められる「お客様目線」が必要なのです。

また、当社では平成28年6月、契約・パート・アルバイト社員を対象とする正社員登用制度を導入しました。同制度において、「販売士3級を取得済みであること」を社内選考試験の受験資格としています。

リテールマーケティング（販売士） 検定試験 活用のメリット

部署・部門に関係なく、
どんな場面においても
「お客様」を意識した仕事
ができるようになる！



一般社団法人日本販売士協会からのご案内

当協会は、販売士の資質向上やリテールマーケティング（販売士）検定試験の普及振興を主な目的として、「2級・3級販売士養成通信教育講座」、「2級・3級販売士資格更新通信教育講座」、研修会・講習会・視察会などの事業を実施しています。

当協会のホームページでは、販売士資格の取得や資格更新の方法についてのご案内に加え、販売士資格の取得を人材育成等に活用している企業、検定試験の学習内容をカリキュラムに取り入れている教育機関などの事例を紹介しています。

また、販売士の方への情報提供のため、毎月、「販売士メールマガジン」の配信も行っています。配信を希望する場合は、下記のホームページからお申し込みください。

URL : <https://www.hanbaishi.com/>



平成28年度
**福岡女性
起業塾**
～夢・アイデアを実現したい
女性のため～

受講生募集

お申し込み・お問い合わせ／経営支援・政策グループ TEL 092-441-1146
URL : http://www.fukunet.or.jp/event_schedule/event/schedule_detail.php?id=385

「女性限定」の起業塾を開催します！

やりたいことをカタチにしたい方や開業をする際の資金調達、事業プランに不安を抱えている方、この機会に是非ご参加ください。

平成29年

2/4^土、5^日、11^土、12^日

いずれも10:00～17:00

リファレンス大博多 会議室

福岡市博多区博多駅前2-20-1 大博多ビル12F

- 対象：起業を目指す女性、起業間もない女性起業家
- 定員：15名（応募多数の場合は抽選）
- 参加費：6,000円（4回分）
- 申込締切：平成29年1月18日（水）まで

詳細は、本誌31ページをご覧ください。



変化を恐れず、未来を創る！！
経営革新塾

受講生募集

目的は、経営革新計画書を作成し、
福岡県知事に計画書を申請・承認されることです。

お問い合わせ／経営支援・政策グループ TEL 092-441-1146
URL : http://www.fukunet.or.jp/event_schedule/event/schedule_detail.php?id=386

第一線で活躍する診断士が、 あなたの新しいビジネスプランをサポート！

当塾では、顧客ニーズ変化への対応や経済動向等について講義を行い、その講義を踏まえた上で新しい施策に向けて実際の経営革新計画書を作成していきます。このセミナーの目的は、福岡県知事に計画書を申請して承認されること。ビジネスの最前線で活躍している診断士を中心に、他企業の経営者たちを交え、3日間にわたり開催します。内容は実践力が身に付くワークショップが中心です。経営革新計画を作成し、経営力強化を目指すあなたを応援します。

平成29年 **2/18^土、19^日、25^土**

いずれも10:00～17:00

福岡商工会議所ビル 地下1階b会議室

- 受講料：無料
- 定員：15名（応募多数の場合は抽選）
- 締切：平成29年1月31日（火）まで

福岡商工会議所が
支援する地域活性化

**食べ
飲み
歩き**

事業



第4回 バル・フェス ルート59

第4回目の「バル・フェス ルート59」を開催いたします。2月5日（日）の開会式では、フレアカクテルショー・振り舞い酒・フラメンコショーのイベントが盛り沢山です！同日には「よしみちマーケット」も開催されますので、街歩きをしながら楽しんでください！

Data

開催日：平成29年 **2月5日（日）～11日（土）**

エリア：東区和白・奈多・雁ノ巣

参加店舗：26店舗

内容：①チケット販売価格：【前売り】3,000円、【当日】3,200円

※1冊の構成（500円券×6枚）

②チケットのご購入は参加各店舗

③イベント期間中に使い切れなかったチケットは、「後バル」として2月12日（日）～2月21日（火）の期間、参加店にて金券（500円分）としてご利用できます。

主催：和白商工連合会（雁の巣部会、奈多部会、和白部会）
バルフェスルート59実行委員会

[バル・フェス ルート59 facebook](#)

検索



和白・奈多
雁ノ巣
周辺

参加費
無料

企業として
生き残るための、

リーダー の心構え

環境がめまぐるしく変化する中で、いかにして企業として生き残るか。かつて業績が低迷し、「夕日ビール」とも揶揄され、レストランにも苦しんだアサヒビール・アサヒグループ。苦しい時代を乗り越え、現在、グローバルで事業展開を進めるまでの経営者の決断と、そこから導き出したリーダーの心構え、そしてコーポレートガバナンスの考え方についてお話しいたします。

平成29年 **2/16** 木 (開場15:00)
15:30~17:00

グランドハイアット福岡

3階 ザ・グランド・ボールルーム
福岡市博多区住吉1-2-82

講師

アサヒグループ
ホールディングス(株)
相談役 荻田 伍氏



■定員：250名(先着順)

■参加費：無料

■申込方法：同封の折込チラシ、または当所ホームページよりお申し込みください。

お問い合わせ／地域経済振興グループ TEL 092-441-1119 FAX 092-441-1149

第53回

優良従業員 表彰

当所では、会員事業所にお勤めの方を対象に、その勤労意欲の高揚ならびに定着性の向上を図り、市内商工業の健全な発展に寄与することを目的に「優良従業員表彰」を行います。

従業員の方々の日頃の頑張りを称え、さらなる発展のためにぜひご利用ください。

GOOD
JOB!!

表彰の種類・表彰要件

永年勤続表彰(5年ごとに表彰)

10年以上同一企業に勤務し、かつ業務に精励し技能優秀で能率が優れ、他の模範となるもの

企業の発展貢献者表彰

- ①企業の業績向上に著しく貢献したもの
- ②技術開発、商品開発等により企業に著しく貢献したもの
- ③発明・発見により企業に著しく貢献したもの
- ④サービスの品質・生産性向上、販売促進等により企業に著しく貢献したもの
- ⑤業界の振興・発展に著しく貢献したもの
- ⑥人材育成、安全・環境配慮、雇用促進、コンプライアンスなど社内の基盤強化により企業に著しく貢献したもの
- ⑦このほか、企業の発展に著しく貢献したもの

災害防止功労者表彰

- ①創意工夫・改善などにより重大なる事故又は災害を未然に防止したもの
- ②事故又は災害の発生時に、被害を最小限に止めるよう対応し、その功労顕著なもの
- ③このほか、事故・災害防止に著しく貢献したもの

お申し込みについて

申込締切／平成29年3月31日(金)まで

申込金／ひとり4,000円(表彰状、表彰状用丸筒、記念品代(税込))

福岡商工会議所ホームページ内の申し込みフォームよりお申し込みいただくと同時に、申込金を申込日翌月の20日までに指定の口座にお振込ください。表彰状ならびに記念品は、後日事業所までお送りします。詳細はホームページをご覧ください。

優良従業員限定のホテルお食事券を今年も販売します

お申し込み・お問い合わせ／会員組織・共済グループ TEL 092-441-1114 URL : <http://www.fukunet.or.jp/jinzaisaiyo/yuryohyosyo>

FACo FUKUOKA ASIA COLLECTION

2017 SPRING - SUMMER

2017.3.18 Sat

www.fukuoka-asia-collection.com

福岡アジアコレクション開催決定！ 2017年3月18日(土) at 福岡国際センター
 [時 間] 12時開場/1stステージ 13:00、2ndステージ 15:30、3rdステージ 18:00(予定)
 [入場料] SS席 ¥8,500(全ステージアリーナ指定席)、
 S席 ¥4,900(どれかひとつのステージ指定+自由席)、自由席 ¥3,800
 [チケット発売日] 2017年2月初旬(予定)
 (販売所: ローソンチケットPG/ローソン/チケットぴあ/e+/ファミリーマート/セブンチケット)
 [主 催] 福岡アジアファッション拠点推進会議
 [共 催] 福岡県、福岡市、福岡商工会議所
 [企画・制作] RKB毎日放送
 [お問い合わせ] 福岡アジアコレクション事務局 tel.092.844.8837
 [チケットに関するお問い合わせ] キョードー西日本 tel.092.714.0159



MODEL STREET
 FACo OFFICIAL WEB SHOPPING SITE

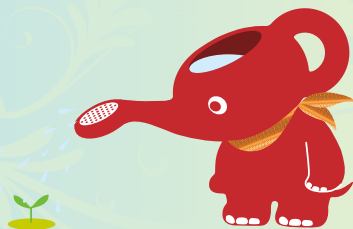
www.rakuten.co.jp/faco/

新規
 事業

福商 「おもてなし」 コンクール

～自社独自の「感動」を与える接客づくり
 プロジェクト～

参加企業・聴講者 大募集!!



「おもてなし」プロジェクトとは？

会社、店舗の最前線でお客様とのコミュニケーションを担い、更にはお客様に応じた臨機応変な対応が要求される接客業務。企業のさらなる成長のためにも、従来のサービスを超越する「おもてなし力」の向上が求められています。
 福岡商工会議所 情報・文化・サービス部会では、幅広い業種・職種の方を対象に、おもてなしの重要性を知って頂くための「基調講演」、基本的な接客スキルの向上を図るとともに自社独自の接客をつくる「講座」を現在開催しています。講演会や講座を通じて学び、実践したそれぞれの取り組みを発表していただく「コンクール」の参加企業・聴講者を募集しています。

福商「おもてなしプロジェクト」事業構成



平成29年 **2/15水** 14:00～ コンクール
 16:10～ ゲストスピーチ
 16:30～ 講評・表彰式 (17:00終了)

ゲストスピーチ

「顧客満足から顧客感動へ」

エントリーサービスプロモーション(株)
 エントリースタッフ(株)
 代表取締役社長 **新井 洋子氏**



- 会場：ヒルトン福岡シーホーク
- 定員：コンクール20社、聴講者60名
- 参加費：無料
- 申込締切：平成29年1月31日(火)

お問い合わせ/地域経済振興グループ TEL 092-441-1119

博多座3月公演

熱血! ブラバン少女。

1/21(土)
申込開始

音楽界を席卷した話題のCDが、オリジナルの脚本で初の舞台化!
吹奏楽に取り組む教師と生徒たちの姿が、笑いと感動の物語に。

『熱血!ブラバン少女。』は精華女子高校高等学校吹奏楽部の演奏により制作されたCDで、3万枚を越える大ヒットを記録しました。

主演は「めんたいびりり」ドラマ版、舞台版で俳優としての才能も開花させた博多華丸。個性溢れる俳優陣とともに新たな挑戦を始めます。さらに、精華女子高等学校吹奏楽部もゲスト出演し生演奏で舞台を盛り上げます。

そして、博多座版「めんたいびりり」でも好評を得たG2が作・演出を手掛けます。

鳴かず飛ばずだった女子高校の吹奏楽部が、熱血指導者のもとで一つになり全国大会へ行くまでの姿が、笑いと涙と感動の物語として生き活きと描かれます。

福商会員特別割引(各ステージ限定20席)チケット販売を実施!!

A席 通常料金 12,000円 **会員料金 9,800円** (税込) (別途送料) (400円)

販売対象日程	昼の部 (11時開演)	3/5(日)、14(火)、15(水)、16(木)
	夜の部 (16時開演)	3/10(金)、14(火)、17(金)、21(火)

会場 / 博多座 (福岡市博多区下川端町2-1)

対象 / 当所会員事業所へお勤めの方

(ご家族・ご友人でもOKです) ※未就学児はご入場いただけません。



[出演] 博多華丸、星野真里、田中美里、金子昇、宇梶剛士、森田順平、鳳蘭 ほか

3月公演「熱血!ブラバン少女。」チケット購入申込用紙

FAX (092) 411-1600

ふりがな	ふりがな			
事業所名	氏名			
住所 (申込人住所・チケットのお届け先です)	TEL () ()			
	FAX () ()			
	連絡先(携帯電話等)			
公演希望日	席種	枚数	発送料	合計金額
3月 ___ 日() □昼・□夜	A席 9,800円	___ 枚	+400円	___ 円

- 座席番号の指定はできません。 ●お申し込み後のキャンセル・変更はできません。
- 公演中止の場合を除いてチケットの払い戻しはできません。
- 残席状況等によりお受けできない場合がございます。 ●比較的、夜の部がおすすめです。
- 小学生未満のお子様のご入場はできません。また、小学生以上のお子様も同料金です。
- エムアンドエムより、確認のご連絡をさせていただきます。予約から1週間以内に入金確認が取れない場合は、キャンセルとさせていただきます。

お申し込み受付期間：1/21(土)~2/20(月)

申込方法

WEB

- ①当所ホームページ <http://www.fukunet.or.jp/> へアクセス
- ②当公演チケット申込ページへ
- ③指定の申込フォームに必要事項を入力し、メールを送信

FAX

上記申込用紙に必要事項
をご記入のうえ、当所へ
FAX してください。

お振込先

口座番号：01790-1-81215 (ゆうちょ銀行) ※お間違えのない様をお願いします。
 加入者名：エムアンドエム
 振込金額：チケット代 × 枚数 + 送料 400 円の合計金額 (何枚お申し込みされても送料は 400 円です)
 通信欄：公演日・昼夜・席種・枚数をお忘れなくご記入ください。
 払込人：住所・氏名・電話番号はお忘れなくご記入ください。

(お問い合わせ・お申し込みについて)

福岡商工会議所 会員組織・共済グループ

TEL 092-441-1114 FAX 092-411-1600 E-mail: fkticket@fukunet.or.jp

(公演の内容・振込等について)

エムアンドエム

TEL 092-751-8257

和洋中を問わない万能調味料で 世界中の「郷土の味」に挑む

有限会社タケシゲ
代表取締役

すみだ ゆかこ
住田友香子 氏

創業150年の味を受け継いで

1879年に創業して、長年にわたり福岡の料理人に愛され続けてきた五福醤油。後継者がなく、途絶えかけていたその味を受け継いだのがタケシゲ醤油です。

「この醤油でなければ味が決まらない」という食品加工会社や飲食店のために営業を続けてきたものの、売上は右肩下がり。自社で製造工場を持たず、製造を他社に委託するためコストも高む…会計士にもコンサルタントにも親族にも廃業を勧められる中、浮揚のきっかけとなる、ある出来事が起こりました。

「博多ニワカそうす」誕生秘話

倉庫の片隅に眠っていた業務用調味料を買い求める女性が来店。聞けば、それを家庭料理に使っているとのこと。みたら団子のたれのような甘い調味料を、半信半疑で料理に使ってみた住田さんは衝撃を受けます。それは素材にかけるだけで、魚は煮魚に、肉は角煮に、ごぼうはきんぴらに、芋は煮ころがしに、いとも簡単に味を整えられる魔法のような調味料だったのです。

「それは50年ほど前に水産加工会社から、魚を素早く漬け込むために浸透性の高い調味料が欲しいとオーダーされて作った商品でした。それを従業員の方が家庭でも利用されていたようです。私たちは別の用途に使う発想がなく、お客様に教えていただいて、その万能ぶりに自分たちでも驚きました」。

ほどなく、その調味料は店頭でも小売されるようになり、その独自性から博多阪急でも販売のチャンスを獲得。「博多ニワカそうす」とネーミングも改め、同社の主力商品となったのです。

万能調味料で国境を越える

2013年には本社事務所横の古民家を改装して、試食もできる店舗が完成。さらにレシピサイトを



活用した商品提案によるユーザー開拓も奏功。かつては業務用卸が9割を占めていた売上も、今は店頭やインターネットでの小売販売が約半分以上を占めるまでになり、「タケシゲ」の名前も周知が進んでいます。最近は短納期・小ロット製造の対応も強化。オリジナルラベルのミニボトルで、顧客企業の広告宣伝用の販促品や、雑貨店で販売するお土産品をつくるなど、新たな販路開拓にも取り組んでいます。

「不思議なことに、博多ニワカそうすは全国の方から「地元料理の味がする」と言われるんです。醤油をベースにしているからでしょうか。北海道の方からは豚丼の味、静岡の人には黒はんぺん炒めの味、奄美の人からも郷土料理の味と言われました。国内だけではなくありません。国際食品展示会に参加した時には、タイ人にはタイの味と言われ、アメリカ人にはテリヤキの味と言われるなど、さまざまな国の海外バイヤーの方に「味が合う」と言っていただけで。商品名に「博多」ではなく「日本」とつけてもいいのではないかとアドバイスしてくださる方もいます。いろんな料理に化ける可能性をもつこの調味料で、博多から飛び出して、どこまで行けるかチャレンジするつもりです」。

先人の開発力が詰まった調味料はかけがえのない宝物。住田さんはその味を守り、企画力を活かしてさらなる成長に挑んでいきます。

タケシゲ醤油創業者の長女。営業職として社社に勤務していたが「この醤油を廃らせるのはもったいない」という夫の言葉に、醤油屋再興を期して、2006年に入社。パッケージデザインを担当するデザイナーの夫とともに家業を盛り立てる。2010年より現職。

有限会社タケシゲ

〒815-0071
福岡市南区平和1-23-6
TEL 092-526-9682
FAX 092-526-1990
<http://takeshige-shoyu.com>





福岡商工会議所から
取り組みや施策をご紹介します

会議所 Introduction



経営相談本部
経営支援・政策グループ
中村 光路

Vol.19

起業を目指す女性のための【女性限定】の起業塾！

平成28年度 福岡女性起業塾

当所は、日本政策金融公庫、福岡県信用保証協会、福岡市共催で、女性起業予定者を対象に、「福岡女性起業塾」を開催します。

今回で2回目となる当塾は、実践に即したカリキュラムとなっており、独立開業に必要な基礎知識や様々な起業・開業ノウハウを、わかりやすく解説いたします。

夢・アイデアを実現したい女性必見です!!この機会に「福岡女性起業塾」に参加してみたいかをご紹介しますか？

ポイント1 講師は、各分野における女性エキスパート！

講師の方も全て女性！女性ならではの不安や悩みを一緒に解決してくれます。

統括講師

株式会社SAKU 代表取締役
中小企業診断士 齊藤 久美氏

数少ない女性の中小企業診断士として、創業支援、店舗改善を行う。しなやかな発想と未来志向の提案力が持ち味の経営コンサルタント。自らも会社を営み、実業を踏まえたコンサルティングが特徴。



ポイント2 登記の登録免許税が軽減

“法人”を設立する際にかかる通常資本金の0.7%の登記料が0.35%に！（最低納税額は15万円が7.5万円に）

ポイント3 創業関連保証の枠が拡充

無担保、第三者保証人なしの「創業関連保証」の枠が、1,000万円から1,500万円に拡充！

ポイント4 創業関連保証の特例が、事業開始6か月前から対象に

創業2か月前から対象の「創業関連保証」の特例が、事業開始6か月前から利用対象に！

ポイント5 金融機関とパイプづくり

複数の金融機関の人たちが、起業塾の授業を見学。休憩時間には、名刺交換をしたり質問も可能。

ポイント6 充実のフォロー体制

終了後も、起業と事業の成功に向けて当所職員が継続的にサポートしていきます。

起業まで▶3か月に1回程度、当所より起業に向けた準備状況を確認させていただき、必要に応じ、当所職員や専門家によるサポートをさせていただきます。

起業後▶事業所の所在地に応じた当所地区担当者が、巡回訪問等により相談対応させていただきます。起業後も、必要に応じ、当所職員や専門家によるサポートを行わせていただきます。

その他▶女性起業塾受講経験者によるネットワーク作りを推進します。

※ポイント2~4は、すべての講義を受講して習得した方が対象となります。

女性起業塾〈4日間コース・計24時間〉

- 日程／平成29年2月4日(土)・5日(日)・11日(土)・12日(日)
- 時間／10:00~17:00
- 場所／リファレンス大博多会議室
(福岡市博多区博多駅前2-20-1 大博多ビル12F)
- 定員／15名
- 受講料／6,000円(4回分)
- 申込締切／平成29年1月18日(水) 必着

和やかな
雰囲気
の講座です



前回の開催風景(平成28年2月)



昨年度は18名の方が受講され、そのうち10名の方が起業し女性ならではの感性や視点を活かした事業を展開されています。また、塾に参加することで同じ想いの仲間ができ、その後も様々な面で助け合いが行われています。小さなお子様がいらっしゃる方には、託児サービスを特別料金でご紹介しますので、安心してご参加ください。

お問い合わせ／経営支援・政策グループ TEL 092-441-1146

対前年同月比%(▲減)

世帯数	780,324	世帯	1.8	福岡市統計調査課
人口	1,556,137	人	1.0	
百貨店売上高	17,212	百万円	▲1.6	(市内4店) 日本百貨店協会
// 売場面積	174,686	m ²	0.0	
公共工事件数	925	件	5.5	(福岡県内) 西日本建設業保証 福岡支店
// 請負高	24,955	百万円	▲2.5	
新設住宅着工数	1,335	戸	4.7	福岡市建築指導課 (福岡県内登録率) 福岡県自動車販売店協会
新車販売台数	10,774	台	15.2	
預金残高	21,824,984	百万円	6.2	(一部福岡市外を含む) 福岡銀行協会
貸出金残高	14,413,677	百万円	4.2	
信用保証件数	1,066	件	▲1.1	(福岡市および近郊) 福岡県信用保証協会
// 保証高	11,516	百万円	▲0.9	
福岡商工会議所融資斡旋件数	27	件	▲3.5	当所経営支援 グループ
// 額	231	百万円	35.1	
企業倒産件数	22	件	▲8.3	(福岡県内1,000万円以上) 帝国データバンク 福岡支店
// 負債額	1,866	百万円	▲5.9	
福岡都市高速道路通行台数	-	台	-	福岡北九州高速道路公社 (日平均による前年同月比)
博多駅乗降人員在来線	7,460,447	人	3.0	
// 新幹線	-	人	-	JR西日本
地下鉄博多駅乗降人員	4,521,595	人	1.4	福岡市交通局
// 天神駅 //	4,189,361	人	1.8	
// 天神南駅 //	854,049	人	5.2	
西鉄福岡天神駅乗降人員	-	人	-	西日本鉄道
福岡空港乗降客数(国内線)	1,493,083	人	0.4	国土交通省 福岡空港事務所 (福岡県内) 福岡バスポートセンター
旅券発行総数	10,550	人	28.8	

※各数字は当月末現在。ただし、世帯数、人口は翌月1日現在。新設住宅着工数、博多駅乗降人員(在来線)、福岡空港乗降客数、地下鉄各駅乗降人員は前月末の数字。
※「-」については、次号に掲載予定。

月	日	曜日	件名	開始	場所
1	11	水	福岡「おもてなし」プロジェクト【講座(全3日)】	18:30	当所会議室
	14	土	第145回 日商簿記検定試験3級土曜日講座【6日間】 P24	12:00	税務サービス西日本セミナー室
			第35回 食品まつり 博多うまかもん市(〜23日) 裏表紙	10:00	岩田屋 本店本館7階 大禮事場
	18	水	福岡「おもてなし」プロジェクト【講座(全3日)】 「容器包装リサイクル制度説明会・個別相談会」	18:30	当所会議室
	19	木	平成28年度 販売士2級更新講習会	9:30	当所会議室
	20	金	平成28年度 販売士3級更新講習会	9:30	当所会議室
	23	月	商店街インバウンド対策セミナー	15:00	当所会議室
			第573回 常議員会・定例会記者会見	10:30	当所会議室
	25	水	【福岡ビジネス倶楽部】1月例会 嗜みとしての『日本酒』を学ぶ! 〜日本人とお米との関係、人脈を広げる楽しみ方とは〜 【福岡実務研修講座】仕事ができる人になる「報・連・相」徹底トレーニング P24	18:30	当所会議室
	26	木	【福岡実務研修講座】若手社員のタイム・マネジメント講座 P24	10:00	当所会議室
	27	金	【平成28年度「次世代を担う人財力向上支援事業」】 人材確保を成功に導くための準備・実践セミナー P23	10:00	TKPガーデンシティ天神M4会議室
	29	日	第4回 福岡検定		当所会議室
	30	月	観光マッチング2017〜観光de九州(〜31日)	9:30	福岡ビル9階 大ホール
			食品関連商談会『商談Week』(〜31日)	9:00	福岡ビル9階 会議室
2	4	土	平成28年度 女性起業塾(全4日) P26	10:00	リファレンス大博多会議室
			第145回 簿記検定対策講座「最終チェック講座(3級)」【2日間】 P24	10:00	大原簿記情報専門学校 福岡校
	5	日	第145回 簿記検定対策講座「最終チェック講座(2級・商業)」 P24	10:00	大原簿記情報専門学校 福岡校
	8	水	【ジョブ・カード普及促進フェア】 人材確保・育成のための助成金制度活用セミナー P23	13:00	当所会議室

※この行事予定は平成29年1月1日現在のものです。詳しい時間・場所はお問い合わせください。

編集部ユクタケが行く! よかもん

会議所NEWS編集部
が街で見つけた
「よかもん」をご紹介します。



お手入れ不要! 『Herbarium』で 花のある生活を

今回紹介するのは、見るだけでなく心が癒される『Herbarium(ハーバリウム)』、花の標本です。乾かした生花を保存液と一緒にボトルングしたもので、半年から一年間この美しさを楽しむ事が出来るとの事!それも、お手入れ不要で!!ボトルのシルエットや光の当たり具合によっても、すこしずつ雰囲気を変えてるので、毎日見ても飽きません♥私のようにお花のある生活✨に憧れるけど、お手入れが少し面倒...☹️という方におすすめです🌸インテリアの一部として、生活の中に植物を取り入れてみませんか🌸?



YOKAMON

05



♥ よかねー!!

Herbarium (ハーバリウム)

¥1,500~(税別) ※高さ22cm
※自然のものを加工していますので多少の色の変化はございます。



Andior (アンディオール) は、福岡でフラワーギフトやウェディングブーケをお届けしているオーダーメイドフラワーのショップです。
お花を贈る、という行為にはきっといろんな想いが込められています。
お客様の届けたい気持ちにお花を添えて、想いをつなぐお手伝いをさせていただきます。
Happyを**Romance**を**Dramatic**を**Noble**を**嬉しい気持ち**を癒しを心からの励ましを...お客様の気持ち全てを花に託して一つ一つ丁寧に、心を込めてお届けしています!!



代表
中川原しおりさん

平成28年度第1回経営革新塾(P26)の塾生です!

ANDIOR (アンディオール)

☎092-405-9971
福岡市中央区大名1-2-6
アメニティ大名1F
日警固1丁目バス停前です!
営12:00~19:00
(休)不定休
http://andior.com/

MAP



経営者の
皆様へ

有期実習型訓練の活用のお勧め



企業
有能な人材を
育成したい企業

ジョブ・カードで
マッチング!

求職者
正社員の経験が少ない
非正規雇用労働者

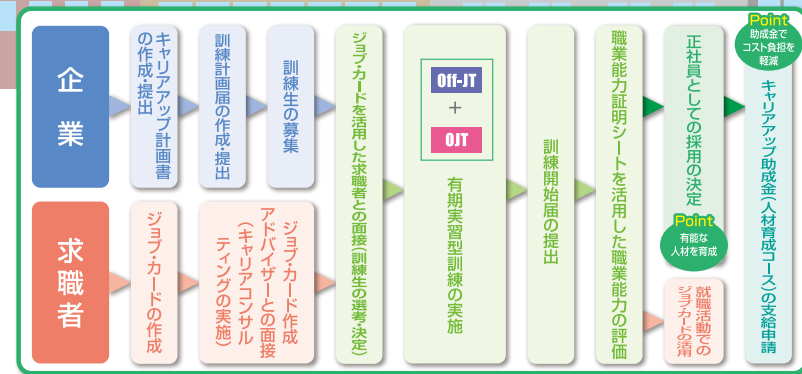
ジョブ・カード

職業能力を証明するA4判の大きさの3種類
のシート(①キャリア・プランシート、②職
務経歴シート、③職業能力証明シート)です。

有期実習型訓練

ジョブ・カードを活用したOff-JT(座学等)と
OJT(実習)を効果的に組み合わせた3カ月
以上6カ月以内の職業訓練。有能な人材を
育成したい企業と正社員の経験が少ない
求職者とのマッチングを促進する国の制度
です。

自社のニーズに合った人材を育成できます!



終了後に支給される助成金で
コスト負担を軽減!

全国各地の地域ジョブ・カード(サポート)センターでは、ジョブ・カードを活用した有期実習型訓練を実施する企業を支援しています。

福岡県地域ジョブ・カードセンター
TEL:092-401-3070
(福岡商工会議所ビル8階)

日本商工会議所(ジョブ・カード事業)
http://www.jc-center.jp
【企業での活用事例などを掲載しています。】

厚生労働省
http://www.mhlw.go.jp
【ジョブ・カードはこのページからダウンロードできます。】

簡単!早い!無料!
タダ診!

毎月の明細書・請求書から
ムダを無料診断!

固定電話、携帯料金などコストダウン



診断方法は、
明細書・請求書を
FAXで送るだけ!

診断対象項目 ▶ 固定電話・インターネット・携帯電話
プロバイダー・コピー機カウンター料

お申込みFAX番号 24時間受付!

全国対応 **0120-842-830**

お問合せTEL番号

全国対応 **0120-506-830**

「タダ診!」の特徴

コスト削減 99%の割合でコスト削減を実現!



早い 2営業日以内にスピード診断!



簡単 診断方法は1ヶ月分の
明細書、請求書をFAXで送るだけ!



無料 診断は…無料!





初開催 昭和あの頃 コーナー

岩田屋創業80周年にあわせ、会場内に昭和の時代の世界観をイメージしたイベントコーナーを設置。あわせて、懐かしいおもちゃや駄菓子を展示・販売する駄菓子屋も設置します。



第35回 食品まつり

博多 うまかもん市

「博多うまかもん市」は、地場食品の「新鮮さ」「味の良さ」「安全性」をPRし、「ふるさとの味」の発見や消費拡大を目指すとともに、福岡を代表する名物を育てることを目的として開催する食品まつりです。ぜひ、会場にお越しください!!



期日 平成29年1月18日(水)～23日(月)
10時～20時 ※最終日は17時閉場
場所 岩田屋本店本館7階II大催事場

期間中のイベント

- ◎ オープニング (1月18日(水))
 - ・ 記念福袋の販売 (10時～)
 - ・ 博多券番による祝舞 (11時～、13時～(計2回))
 - ・ 振る舞ひ酒(甘酒) (11時30分～、13時30分～、16時)
- ◎ 博多町人文化連盟によるお囃子隊 (1月21日(土)) (14時～16時)

主催 福岡商工会議所

