

利用者の声



㈱トーマスリビング
不動産代理業・仲介業
荒川 純治様

当社は、福岡県下に13店舗を構える不動産代理業・仲介業を営む会社で、毎年全従業員が福岡商工会議所の生活習慣病健診を受診しております。4,630円という他に比べて低廉な価格で法定健診の基準項目すべてを満たした基本健診を受診できるため会社の負担が軽減でき、大変助かっております。また、個人の希望に応じて、腹部エコー、胃がん検診、大腸がん検診、前立腺がん検診等オプション検査を選択受診でき、様々な年齢・性別の従業員の健康維持に役立っております。各店舗において日中の人手を確保したいという当社業務の都合上、6日間の午前・午後の日程で実施され、店舗内で日程調整もしやすい点も非常に満足しております。今後も継続して利用させて頂く予定です。

申込方法

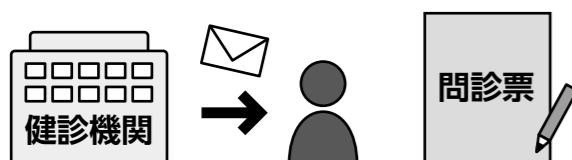
1 お申込

福岡商工会議所ホームページよりお申込ください。
福岡商工会議所よりメールまたはFAXにて「受付確認票」をお送りいたします。



3 問診票送付

健診日の一週間前を目処に、健診機関より問診票をお送りしますので、必要事項をご記入の上、健診日当日にご持参ください。



■お申込・日時に関するお問合せは・・・
福岡商工会議所 会員組織・共済グループ
〒812-8505 福岡市博多区博多駅前2-9-28
TEL 092-441-1114
FAX 092-411-1600

福岡商工会議所へのアクセス

福岡商工会議所

〒812-8505 福岡市博多区博多駅前2-9-28

- JR博多駅 博多口より 徒歩約10分
- 地下鉄祇園駅 5番出口より 徒歩約5分

※会議所有料駐車場がございます。(30分間100円)満車の場合はご利用いただけません。
※バイク・自転車の駐輪場はございません。

2 ご入金

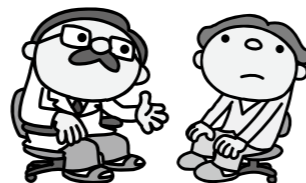
受診前日までに受診料をお振込みください。

※振込手数料はご負担ください。
※請求書・振込用紙はお送りしておりません。
※お振込後の返金はいたしかねます。

- 振込先
- 福岡銀行 博多駅前支店 (普)2467083
福岡商工会議所 生活習慣病健診
 - 西日本シティ銀行 福岡支店 (普)1885575
福岡商工会議所 生活習慣病健診

4 健診

受付時間内に、福岡商工会議所 1階ロビーの健診受付窓口へ問診票をご提出ください。順次健診場所へご案内します。



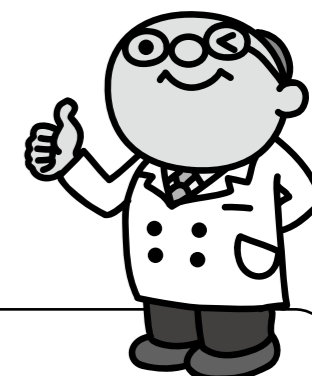
■健診内容に関するお問合せは・・・
(公財)福岡県すこやか健康事業団
TEL 0942-35-8195



～2017年度～ 生活習慣病健診のご案内

当所では、事業所の経営資源である従業員とその家族の健康管理をサポートすることで、生産性の向上や業績の改善につなげることを目的に、会員事業所ならびに特定商工業者の経営者、従業員およびそのご家族を対象に、年に2回生活習慣病健診を実施しています。

当健診は、労働安全法に基づく「定期健康診断」や「雇入時健康診断」の項目も充実していますので、この機会にぜひご利用ください。



健診日程

春期：6月19日(月)～24日(土)
秋期：10月16日(月)～21日(土)

定員

各900名(先着順)

健診会場

春期：福岡商工会議所 4階 会議室
秋期：福岡商工会議所 3階 会議室

対象

会員事業所(特定商工業者も可)の経営者、従業員およびそのご家族

受付時間

男性	午前	9:00～10:00
	午後	14:30～15:30
女性	午前	11:00～11:30
	午後	13:00～13:30

申込期間

春期：3月6日(月)～4月28日(金)
秋期：7月3日(月)～9月1日(金)

オプション検査の項目が増えました!

建設業の方

◎「じん肺健康診断」「石棉健康診断」をオプションでご用意しました。

「じん肺法」「石棉則」に基づく検査で、該当する業務に常時従事する方ならびに過去に従事したことがある方に義務づけられています。

製造業の方

◎「有機溶剤健康診断」がオプションで受診いただけるようになりました。

屋内作業場等での有機溶剤業務に常時従事される方に義務づけられています。
(詳細につきましては、お申し込み後、健診機関より連絡いたします)

飲食業の方

◎食品衛生法に基づく「腸内細菌検査(検便)」をオプションでご用意しました。

飲食業に従事されている方は、年一回以上の検査が義務づけられています。

<ご注意ください>

- *男性と女性の受付時間は異なります。
- *腹部超音波検査、胃がん検診の実施は午前中のみとなりますので、優先的に午前中をご案内いたします。
- *受診日変更等のご連絡は福岡商工会議所へお早めにご連絡ください。尚、満員の場合はご希望に添えない場合がございますのでご了承願います。
- *問診票の発送がございますので、必ず締切日までに申し込んでください。

お申込方法は裏面をご確認ください

※本健診は、福岡商工会議所が、(公財)福岡県すこやか健康事業団に検査を委託しています。

健診内容および健診料金

※ 価格はすべて税込みです。

健診内容	検査項目	会 員	特定商工業者
基本健診	身体計測 ①身長 ②体重 ③視力 ④腹囲40歳以上のみ※1) ⑤BMI ※1 40歳以上の方は、基本健診に腹囲測定があります。	4,630円	7,710円
	胸部X線間接撮影		
	聴力検査(オーディオメーター)		
	尿検査 ①蛋白 ②糖 ③潜血		
	循環器検査 ①血圧 ②心電図 ③眼底検査		
	血清脂質検査 ①血清総コレステロール ②中性脂肪 ③HDLコレステロール ④LDLコレステロール		
	肝臓機能検査 ①総蛋白 ②GOT ③GPT ④γ-GTP ⑤ALP ⑥ZTT ⑦A/G比 ⑧アルブミン		
	腎臓機能検査 ①尿素窒素 ②尿酸 ③クレアチニン		
	膵臓機能検査 ①アミラーゼ		
	血糖検査※2 ①空腹時血糖 ②ヘモグロビンA1c ※2 血糖検査は飲食の影響を受けます。飲食後の検査では結果に信憑性が持たせないので10時間以上の絶食での受診をお勧めします。飲み物は糖分の入っていない、お水やお茶は飲んでいただいても問題ありません。		
一般血液 ①赤血球数 ②白血球数 ③血色素量 ④ヘマトクリット値 ⑤血小板			
問診			
オプション検査	腹部超音波検査※3 肝臓、胆のう、腎臓の画像診断 (午前中のみ) ※3 腹部超音波検査、胃がん検診は、午前中のみ受付となります。また、朝食(お茶・水も含む)を摂ると検査できません。ご注意ください。	2,060円	2,570円
	胃がん検診※3 胃部X線間接撮影による胃がん検診 (午前中のみ) ※3 腹部超音波検査、胃がん検診は、午前中のみ受付となります。また、朝食(お茶・水も含む)を摂ると検査できません。ご注意ください。	2,060円	2,570円
	大腸がん検診 2日間の便を採取し、血便を調べる ※事前に容器を送付します	620円	1,230円
	肝炎検査 血液によるB型、C型肝炎の検査 ※肝炎検査に関しては、個人結果票にてご報告します	410円	1,030円
	前立腺がん検診 血液による前立腺がん、肥大症の検査 ※男性のみ	410円	1,130円
特殊健診	じん肺健康診断 胸部X線(直接撮影)による検査	3,600円	4,500円
	石綿健康診断 胸部X線(直接撮影)による検査	3,600円	4,500円
	腸内細菌検査5項目 腸チフス、パラチフス、赤痢、サルモネラ、腸管出血性大腸菌O-157	1,080円	1,620円
	腸内細菌検査7項目 腸チフス、パラチフス、赤痢、サルモネラ、腸管出血性大腸菌O-157、O111、O26	1,940円	2,480円

検査結果は健診終了後約3週間でご事業所にお送りいたします

健診結果のデータファイル作成は、別途費用が必要です。健診機関にご相談ください。



会員事業所向け 健康診断サービス

2017年度版



- ①ご都合に合わせて受診できるように「生活習慣病健診」の日数を増加しました。
- ②従業員の健康管理にお役立て頂けるように「女性検診」・「インフルエンザ予防接種」を追加しました。

NEW
4月 生活習慣病健診 (各日10名)
日程：4月 毎週月・火・木曜日
場所：桜十字博多駅健診クリニック

NEW
6月 生活習慣病健診 (900名)
日程：6月19日(月)～6月24日(土)
場所：福岡商工会議所 4階会議室
※詳細は本チラシをご覧ください。

NEW
8月 生活習慣病健診 (各日10名)
日程：8月 毎週月・火・木曜日
場所：桜十字博多駅健診クリニック

NEW
10月 インフルエンザ予防接種
日程：10月下旬～12月下旬 毎週水・金曜日
場所：桜十字博多駅健診クリニック
※11月3週目は除く

NEW
2018 1月 生活習慣病健診 (各日10名)
日程：1月 毎週月・火・木曜日
場所：桜十字博多駅健診クリニック

NEW
2018 2月 女性検診 (各日10名)
日程：2月 毎週水・金曜日
場所：桜十字博多駅健診クリニック

NEW
4月 女性検診 (各日10名)
日程：4月 毎週水曜日
場所：桜十字博多駅健診クリニック

NEW
8月 女性検診 (200名)
日程：8月3日(木)、8月4日(金)、
8月24日(木)、8月25日(金)
場所：福岡商工会議所4階会議室

NEW
10月 生活習慣病健診 (900名)
日程：10月16日(月)～10月21日(土)
場所：福岡商工会議所 3階会議室

NEW
11月 インフルエンザ予防接種 (200名)
日程：11月15日(水)
場所：福岡商工会議所 4階会議室

NEW
2018 1月 女性検診 (各日10名)
日程：1月 毎週水・金曜日
場所：桜十字博多駅健診クリニック

年間 Schedule

2017
4月
5月
6月
7月
8月
9月
10月
11月
12月
2018
1月
2月
3月

1年以内ごとに1回、定期的に健康診断を受けましょう!



お申込・詳細につきましては、当所HPをご確認ください。URL: <http://www.fukunet.or.jp/service/kenshin/>
※お申込はHPからのみです。 ※上記生活習慣病健診は、労働安全衛生法に定められた定期・雇入時健康診断の項目を充足しております。