

特別企画

～2010年12月末

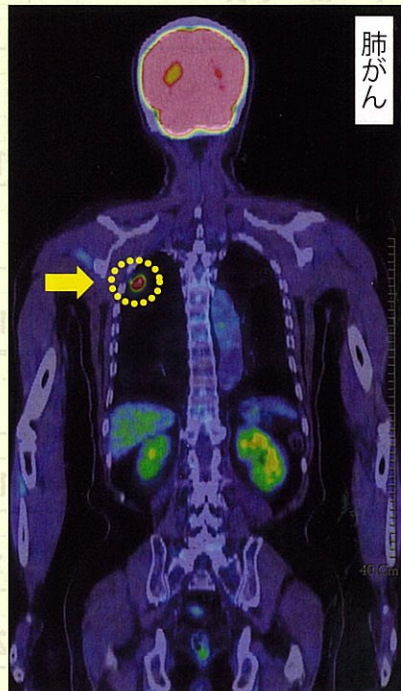
福岡商工会議所福利厚生サービス事業

一步先行く「がん健診」

PET検査25,000名突破

古賀病院21 PET画像診断センターでは、北部九州で最も早く2003年5月から「がん」を早期に発見するPET総合健診を始め、今年3月16日、PETの受診者数が延べ2万5千人を突破しました。

PETによるがん発見症例



25,000例突破 特別企画

がん健診

エクセレントコース
通常 131,250 円

PET-CT 検査
エコー検査(上下腹部・頸動脈)
血液検査 腫瘍マーカー

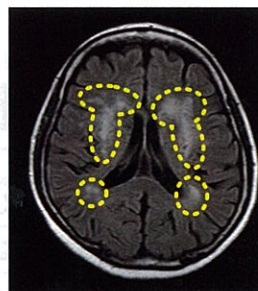
●「頭部MRI・MRA検査」の無料サービスは、エクセレントコースだけが対象です。

特別企画以外のPET健診コースについては裏面をご覧ください

無料サービス

脳卒中検査

頭部MRI・MRA検査
通常 26,250 円



頭部MRIで、脳腫瘍や小さい脳梗塞を調べます。左図は脳梗塞が繰り返して起こった多発性脳梗塞の症例です。



頭部MRAで動脈の狭い部位や、クモ膜下出血の原因となる脳動脈瘤を調べます。

がんと脳卒中を調べる 二大疾病健診

エクセレントコース
131,250 円

+

脳卒中検査
26,250 円



特別料金 131,250 円

※お申し込みは裏面をご覧ください

古賀病院21 PET画像診断センター

〒839-0801 久留米市宮ノ陣 3-3-8

0120-318-188

● 健診内容および健診料金 ●

コース名	内 容	検 査 項 目 (◆はエコー検査の実施部位)	健診料金
がんが気になる方のコース	スタンダード 【所要時間】 約5時間	<がんを調べる基本コース> 全身のがんを調べるPET検査にCT検査、エコー検査を組み合わせた基本的なコースです。 PET CT エコー ◆肝・胆・腎・膀	一般料金 87,150円 会員料金 81,900円
	エクセレント 【所要時間】 約6時間	<がんを詳しく調べるコース> PET-CT検査と、腫瘍マーカーや各種血液検査、エコー検査などを組み合わせて、がん発見率を高めたコースです。 PET-CT エコー 血液検査 腫瘍マーカー ◆上下腹部・頸動脈	一般料金 131,250円 会員料金 117,600円
	PET・消化管 【所要時間】 約8時間	<消化器系のがんを詳しく調べるコース> 「エクセレントコース」に胃カメラと大腸カメラを組み合わせて、消化器系のがん発見率を高めたコースです。 PET-CT エコー 血液検査 腫瘍マーカー 胃カメラ 大腸カメラ ◆上下腹部	一般料金 162,750円 会員料金 145,950円
	高度精密がん健診 【所要時間】 約7時間	<最もがんを精密に調べるコース> PET-CT検査に拡散強調画像を利用した最先端MRI検査（女性は乳腺・卵巣・子宮検査も含む）を併用して、最もがん発見率を高めたコースです。 PET-CT エコー 血液検査 腫瘍マーカー 頭部MRI/MRA 胃カメラ 拡散強調 ◆上下腹部・頸動脈 甲状腺・乳腺 ※下腹部MRI(女性のみ)も実施	一般料金 194,250円 会員料金 172,200円
がんだけでなく心疾患や脳卒中も調べたい方のコース	三大疾病 【所要時間】 約7時間	<三大疾病を調べるコース> 心臓に栄養を送る冠動脈のMRI検査と頭部MRI・MRA検査を加え、日本人の三大疾病であるがん・心疾患・脳卒中を総合的に調べる国内初のコースです。 PET-CT エコー 血液検査 腫瘍マーカー 心 MRI 頭部MRI/MRA ◆上下腹部・頸動脈 甲状腺・心臓	一般料金 194,250円 会員料金 172,200円
	ゴールド 【所要時間】 1日目：約4時間+ 2日目：約7時間	<三大疾病と高度精密を組み合わせたコース> 「三大疾病コース」に「高度精密がん健診コース」を組み合わせた、がん発見率を高めると共に、三大疾病検査を実施するコースです。 PET-CT エコー 血液検査 腫瘍マーカー 心 MRI 頭部MRI/MRA 胃カメラ 拡散強調 ◆上下腹部・頸動脈 甲状腺・心臓・乳腺 ※下腹部MRI(女性のみ)も実施	一般料金 241,500円 会員料金 218,400円
	プラチナ 【所要時間】 1日目：約8時間+ 2日目：約6時間	<がん・心疾患・脳卒中・認知症を調べる最上級のコース> 「ゴールドコース」に大腸カメラ・もの忘れ検査を加え、当センターでの最先端の検査をすべて実施する最上級のコースです。 PET-CT エコー 血液検査 腫瘍マーカー 心 MRI 頭部MRI/MRA もの忘れ検査 胃カメラ 大腸カメラ 拡散強調 ◆上下腹部・頸動脈 甲状腺・心臓・乳腺 ※下腹部MRI(女性のみ)も実施 骨密度検査	一般料金 297,150円 会員料金 270,900円

- 申し込み手続き** ● 申込書に必要事項をご記入の上、下記送付先へ必ずFAXまたは郵送してください。
● 健診料金は検査当日のお支払いとなります。各種カードもご利用いただけます。
- 申込書送付先** 福岡商工会議所 〒812-8505 福岡市博多区博多駅前2丁目9番28号 TEL：092-441-1114 FAX：092-411-1600
- PET健診結果** 健診結果は当日医師より説明を行います。ただし、当日結果の出ない健診内容を含む総合結果報告書は、後日(約20日後)に改めてお送りします。(冠動脈MRI・もの忘れ検査は当日の結果説明はありませんので、総合結果報告書で検査結果をご確認ください。)
- 健診機関** 古賀病院21 PET 画像診断センター
〒839-0801 久留米市宮の陣3-3-8 ☎0120-318188

古賀病院21 PET健診申込書

福岡商工会議所 FAX：092-411-1600

フリガナ		事業所名		所在地		電話番号		担当者名		会員番号		会員入会		有・無		コース名	第1希望日	第2希望日	確定日
				〒										有・無		スタンダード	81,900円		人
																エクセレント	117,600円		人
																エクセレント+脳卒中検査	131,250円		人
																PET・消化管	145,950円		人
																高度精密がん健診	172,200円		人
																三大疾病	172,200円		人
																ゴールド	218,400円		人
																プラチナ	270,900円		人
フリガナ 受診者名		性別	生年月日	コース名		第1希望日	第2希望日	確定日											
1		男・女	年 月 日			月 日	月 日												
2		男・女	年 月 日			月 日	月 日												

※太枠は記入しなくても構いません。

※お申込書にご記入頂いた情報は、以後の当健診のご案内をさせて頂く場合があります。